



Asunto Oy Kaarinan Apila

Jalostusasemankatu 5a, 20780 Kaarina

ENNAKKOMARKKINOINTIESITE

1.11.2024

Asunto Oy Kaarinan Apilan
uudet kodit huokuvat ajatonta
eleganssia ja harmonista tyyliä



Viihtyisä kerrostalokoti Kaarinan Rauhalinnassa!

Ennakkomarkkinoinnissa uusia kerrostaloasuntoja suosittulle Rauhalinnan alueelle, aivan Kaarinan keskustan tuntumaan. Kaarinan monipuoliset palvelut kaupoista kouluihin ja terveyspalveluihin ovat kävelymatkan päässä.

Monipuolisia kotivaihtoehtoja eri elämäntilanteisiin

Asunto Oy Kaarinan Apila tarjoaa viihtyisiä ja nykyaikaisia koteja eri elämäntilanteisiin, yksioista aina tilaviin perheasuntoihin. Moderni keittiö induktioliesitason, kalusteununin ja astianpesukoneen kera tarjoaa upeat puitteet ruoanlaittoon. Asunnoissa on parveke tai ranskalainen parveke ja suuremmissa kodeissa oma sauna. Taloyhtiön kuivaushuone helpottaa arjen pyykkihuoltoa.

A-energialuokan talo lämpiää ympäristöystävällisellä maalämmöllä. Talon vieressä on myytäviä autopaikkoja, jotka on varustettu sähköauton hitaan latauksen mahdollisuudella.

Varaa oma kotisi jo tänään!

Rakennusvaiheen aikana voit valita kotiisi mieleisesi pintamateriaalit Avain Asuntojen tyylivaihtoehtoista. Tule ja koe, mitä viihtyisä asuminen Kaarinan Rauhalinnassa voi tarjota sinulle!

Kohdetiedot

Kohteen nimi ja osoite	Asunto Oy Kaarinan Apila Jalostusasemankatu 5a, 20780 Kaarina																								
Tontin tiedot	Oma tontti, pinta-ala: 1 397 m ² Rakennuspaikka: 202-6-6159-7 Asuntojen lukumäärä: 25 kpl																								
Paikoitus	Yhtiöllä on yhteensä 28 autopaikkaa sisältäen 3 paikkaa vierailijoille ja 1 liikuntaesteisille. Autopaikoilla on mahdollisuus sähköauton lataukseen (hidas lataus).																								
Huoneistotyypit	<table><tr><td>1H+KT</td><td>31,0 m²</td><td>5 kpl</td></tr><tr><td>1H+KT</td><td>31,5 m²</td><td>3 kpl</td></tr><tr><td>2H+KT</td><td>38,5 m²</td><td>3 kpl</td></tr><tr><td>2H+KT</td><td>46,5 m²</td><td>3 kpl</td></tr><tr><td>2H+KT+S</td><td>51,0 m²</td><td>2 kpl</td></tr><tr><td>3H+KT</td><td>62,0 m²</td><td>4 kpl</td></tr><tr><td>3H+KT+S</td><td>65,5 m²</td><td>3 kpl</td></tr><tr><td>4H+KT+S</td><td>83,0 m²</td><td>2 kpl</td></tr></table>	1H+KT	31,0 m ²	5 kpl	1H+KT	31,5 m ²	3 kpl	2H+KT	38,5 m ²	3 kpl	2H+KT	46,5 m ²	3 kpl	2H+KT+S	51,0 m ²	2 kpl	3H+KT	62,0 m ²	4 kpl	3H+KT+S	65,5 m ²	3 kpl	4H+KT+S	83,0 m ²	2 kpl
1H+KT	31,0 m ²	5 kpl																							
1H+KT	31,5 m ²	3 kpl																							
2H+KT	38,5 m ²	3 kpl																							
2H+KT	46,5 m ²	3 kpl																							
2H+KT+S	51,0 m ²	2 kpl																							
3H+KT	62,0 m ²	4 kpl																							
3H+KT+S	65,5 m ²	3 kpl																							
4H+KT+S	83,0 m ²	2 kpl																							
Lämmitys	Maalämpö, koneellinen ilmanvaihto lämmön talteenotolla																								
Energialuokka	A2018																								
Yhteistilat, tekniset tilat ja varastot	Lämpimät irtaimisto-, ulkoiluväline- ja lastenvaunuvarastot sekä kuivaushuone ja tekniset tilat sijaitsevat maantasossa 1. kerroksessa. Irtaimistovarasto sijaitsee väestönsuojassa. Pihalla on oma leikkialue. Jätteiden syväkeräysastiat sijaitsevat sisäpihan puolella, paikoitusalueen reunalla.																								
Palvelut / liikenneyhteydet	<p>Tontti sijaitsee Kaarinan keskusta-alueen läheisyydessä, Voivalan kaupunginosassa. Lähes koko kaupallisen keskustan palvelutarjonta lähikauppoineen, ravintoloineen ja erikoisliikkeineen sijaitsee noin kolmen kilometrin säteellä. Tuon saman kolmen kilometrin säteellä sijaitsee myös lähes kaikki Kaarinan kulttuuri- ja liikuntapalvelut, kuten esimerkiksi kirjasto, teatteri ja jäähalli.</p> <p>Liikenneyhteydet alueella ovat hyvät. Kaarinaa halkova Uudenmaantie ja sitä käyttävän julkisen liikenteen pysäkki sijaitsee vain hieman yli 100 metrin etäisyydellä. Lähistöllä on myös venesatama.</p>																								
Arkkitehtisuunnittelu	Ajan Arkkitehdit Oy																								
Arvioitu valmistuminen	Kesällä 2026																								

Kaarinaan Rauhalinnan
alueelle tulossa uusia
kerrostaloasuntoja

Asunto Oy Kaarinan Apila



Viihtyisä asuinalue luonnon
ja palvelujen äärellä



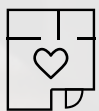
Oma tontti



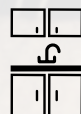
A-energialuokan talo



Maalämpö



Monipuolinen
huoneistovalikoima



Kolme pintamateriaalien
tyylivaihtoehtoa

Rakennuttajan terveiset

Uusi upea kohde Kaarinassa!

Tervetuloa tutustumaan moderniin ja viihtyisään asuinalueeseen, joka on suunniteltu vastaamaan nykypäivän asumisen tarpeita ja toiveita.

Tavoitteenamme on luoda koteja, joissa yhdistyvät laadukas rakentaminen, toimivat tilaratkaisut ja kaunis ympäristö. Jokainen koti on suunniteltu huolella, jotta voimme tarjota asukkaillemme parhaan mahdollisen asumiskokemuksen.

Ympäristöystävällisyys on meille tärkeää. Olemme sitoutuneet kestävään kehitykseen ja ekologisiin ratkaisuihin, jotka vähentävät hiilijalanjälkeämme. Tässä kohteessa on esimerkiksi maalämpö.

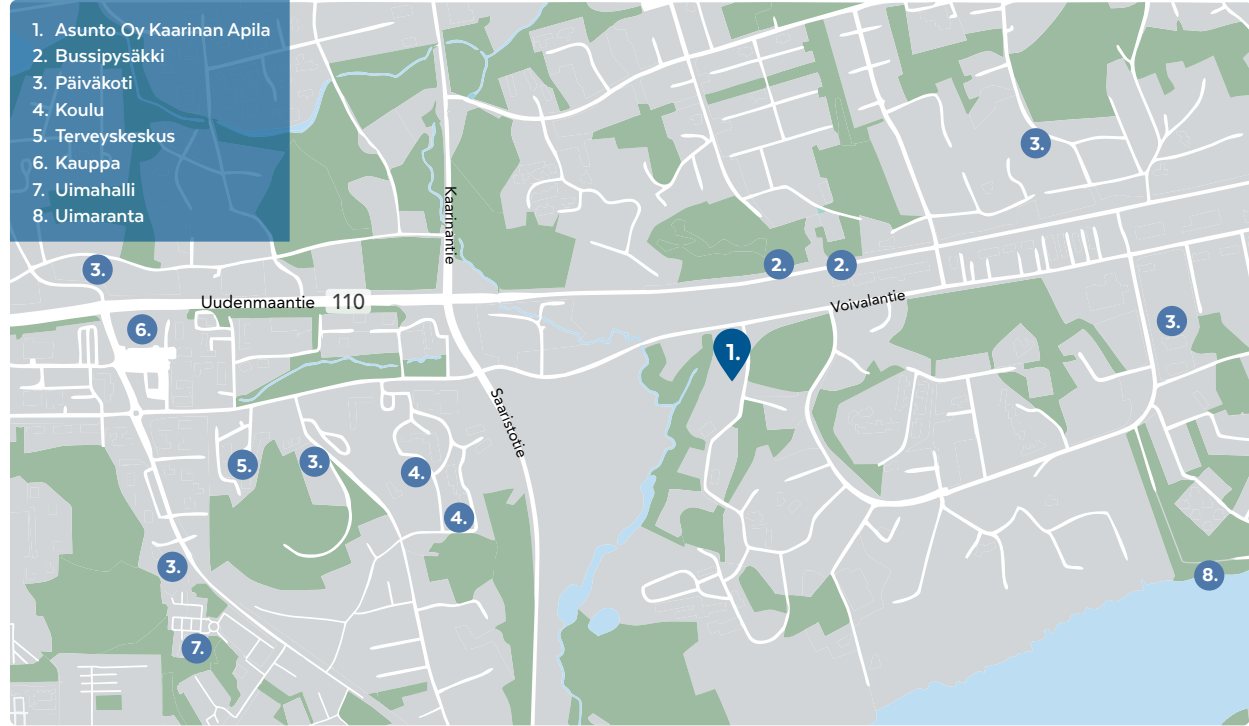
Toivomme, että löydätte uuden kotinne tästä kohteesta ja että se tuo teille iloa ja viihtyisyyttä vuosiksi eteenpäin.

Lämpimästi tervetuloa!

Yksiöllä on viehättävä
ranskalainen parveke.
Muita asuntoja jatkaa tilava
parveke, joka voidaan
myös lasittaa.



- 1. Asunto Oy Kaarinan Apila
- 2. Bussipysäkki
- 3. Päiväkoti
- 4. Koulu
- 5. Terveyskeskus
- 6. Kauppa
- 7. Uimahalli
- 8. Uimaranta



Kaarinan Rauhalinnassa kaikki tarvittava on lähellä

Rauhalinna tarjoaa asukkailleen rauhallisen asuinympäristön ja erinomaiset ulkoilumahdollisuudet meren läheisyydessä. Kaarinan keskusta palveluineen on vain kävelymatkan päässä.

Rauhalinnan alue hurmaa monipuolisella luonnollaan ja rikkaalla historiallaan. Alueelle rakennettiin ensimmäiset kartanot ja huvilat jo 1800-luvun loppupuolella. Tänä päivänä Rauhalinna tarjoaa monipuolisia asumisvaihtoehtoja. Historialliset ja nykyaikaiset rakennukset luovat ainutlaatuisen asuinympäristön.

Ulkoilun ystävien paratiisi

Rauhalinnassa on runsaasti ulkoilureittejä, jotka kulkevat metsien ja merenrannan halki. Asukkaat voivat nauttia luonnon rauhasta ja monipuolisista vapaa-ajanviettomahdollisuuksista. Alueen puistot ja viheralueet kutsuvat rentoutumaan, ja talvisin hyvin hoidetut hiihtoladut tarjoavat mahdollisuuden aktiiviseen ulkoiluun. Kesäisin uimarannat ja veneily houkuttelevat viettämään aikaa veden äärellä.

Palvelut ovat lähellä

Rauhalinnan läheltä löytyy päiväkotia ja koulu. Kaarinan keskustan monipuolinen palvelutarjonta on vain puoleltoista kilometrin päässä ja suuremmille ostoksille voi suunnata Turun keskustaan.

Erinomaiset liikenneyhteydät

Rauhalinnasta on hyvät liikenneyhteydät niin lähialueille kuin kauemmaskin. Turun seudun joukkoliikenne, Föli, kuljettaa kätevästi Kaarinan ja lähikuntien välillä. Autolla ajellee 110-tietä pitkin nopeasti niin Turkuun kuin Helsinkiin. Turun keskustaan on vain noin 10 kilometrin matka, mikä tekee Rauhalinnasta ihanteellisen alueen niille, jotka työskentelevät tai asioivat säännöllisesti kaupungissa.



Kuusistonsalmen rannalla
mukavia ulkoilukohteita
tarjoavat Voivalan uimaranta
ja venesatama



Pihapiirros



Asunto Oy Apila autopaikat

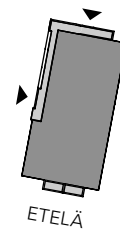
- Yhtiöllä on 28 autopaikkaa
- Yksi autopaikka on liikuntaesteiselle soveltuva
- Jokaisella autopaikalla on sähköpiste
- Autopaikoilla on mahdollisuus sähköautojen lataukseen (hidas lataus)

Julkisivut

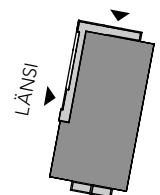
JULKISIVUT ETELÄÄN JA LÄNTEEN



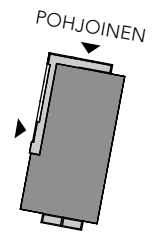
Julkisivu etelään



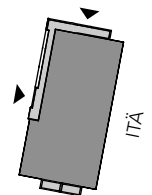
Julkisivu länteen



JULKISIVUT POHJOISEEN JA ITÄÄN



Julkisivu pohjoiseen



Julkisivu itään



Suunnittelija kertoo

Avain Asuntojen tyylit

Tarkkaan hiotut materiaalikokonaisuudet ilmentävät suomalaista luontoa puhtaimmillaan ja tyylit kuvastavat suomalaista sielunmaisemaa. Suunnitellut tyylit sopivat suomalaiseen kotiin kaikenlaisia sisustuksia tukemaan ja ne ovat yksinkertaisuudessaan ajattomia. Ajaton tyyli kestää vuodesta toiseen eikä se vanhene. Ajaton tyyli tukee kestävästä kehitystä ja maailmalla vallitsevia megatrendejä, joista ykkösenä ovat ilmastotietoisuus ja ekologisuus.

Tea-Mariia Pyykönen

Suunnittelija



Vilja

Keittiön kaapistoissa värinä on pehmeä beige, tasona ja välitilana loistaa upea marmori. Vetimet ovat trendikkäät messinkinupit. Lattia on hieman sävytetty, mutta moneen makuun sopiva melko luonnollinen valko-kuultava tammi. Kylpyhuoneen laatoissa, sekä lattiassa että seinissä korostuu hiekkamainen beige, joka on ajaton ja kodikas väri. Vilja kylpyhuoneen tehosteena käytetään valkoista pystysuuntaista sauvamaista laattaa, jossa on kiiltävä ja elävä pinta.



Kallio

Keittiö on betoninharmaa kokonaisuus, jossa mustat tasot tuovat arvokkuutta ja valoinen välitila valoa. Yläkaapit toimivat ilman vetimiä ja alaosaan on lisätty mustat listavetimet. Lattiaksi on valittu hyvin vaalea moneen makuun sopiva harmaaseen taittava tammikuvio. Kylpyhuoneen lattia on harmaa, seinät valkoiset ja tehosteena Carraran-marmorin näköistä laattaa. Se luo ylellisyyttä kylpyhetkiin.

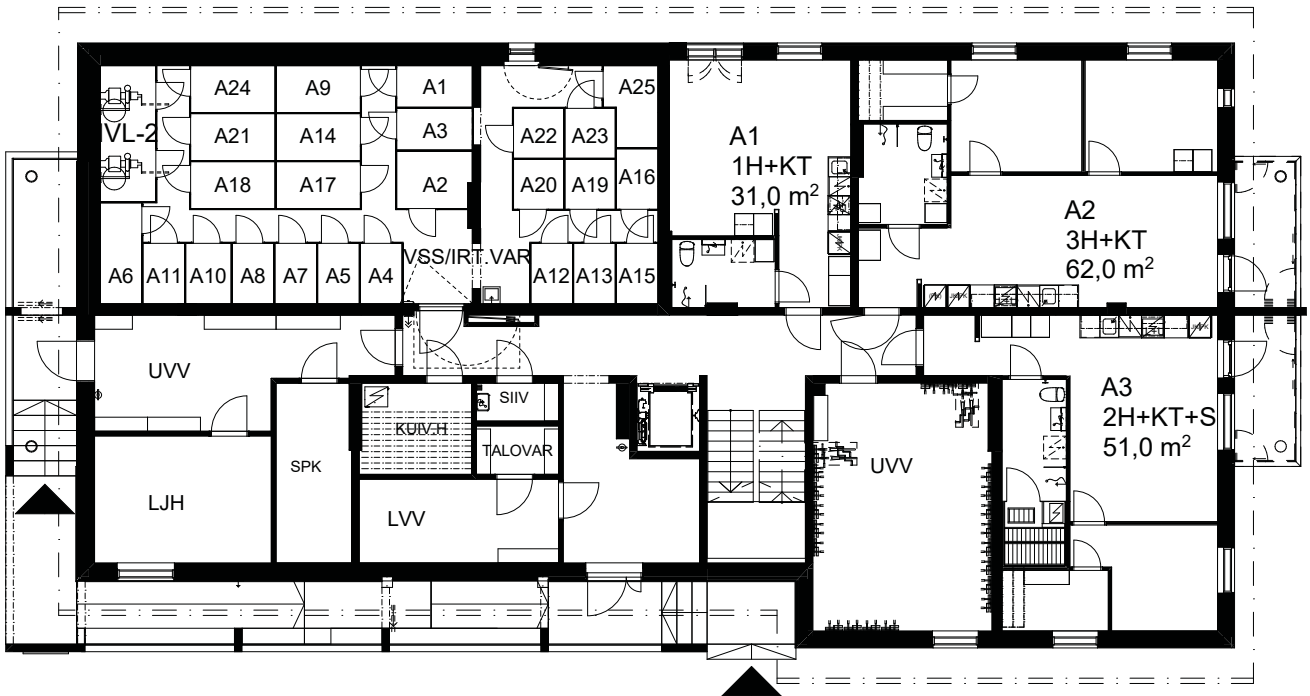


Hanki

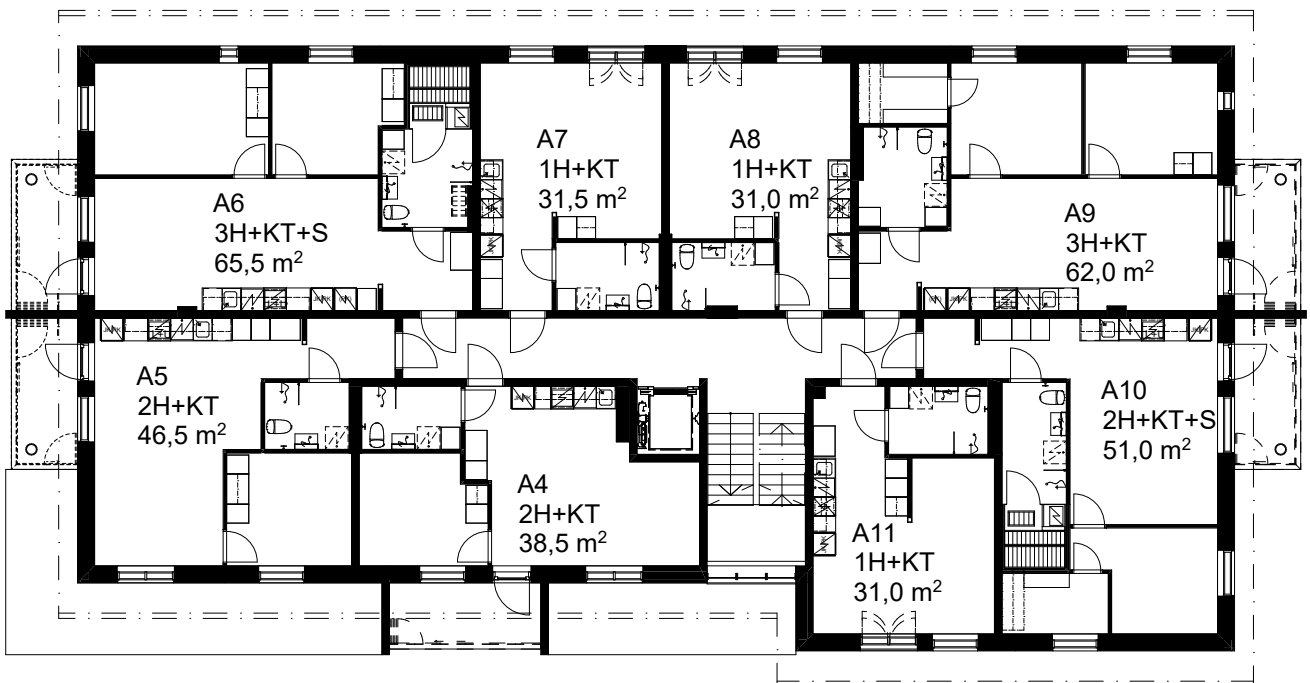
Hanki-malliston keittiö on täysin valkoinen. Yläkaapit toimivat ilman vetimiä ja alaosaan on lisätty valkoiset nuppivetimet. Väriä kokonaisuuteen tuo vaaleat tasot ja välitilan beige sävy. Koko sävy maailman on hyvin raikas, rauhallinen ja harmoninen. Lattiassa on valkolakattu tammipuinen ilme. Kylpyhuone on seinien osalta valkoinen. Kylpyhuoneen lattiassa toistuu pehmeä vaalea harmaan sävy.

Kuvat ovat suuntaa antavia mallikuvia tyyleistä.
Kuvat eivät ole tämän kohteen asunnoista.

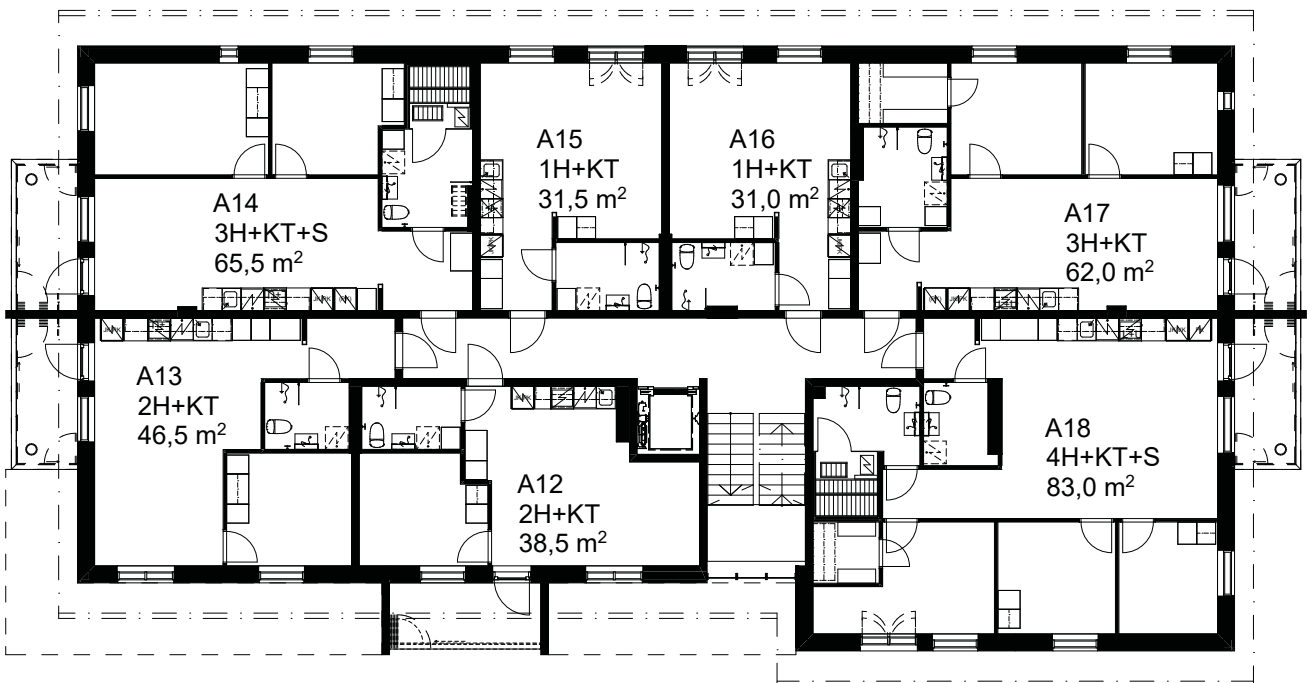
1. kerros



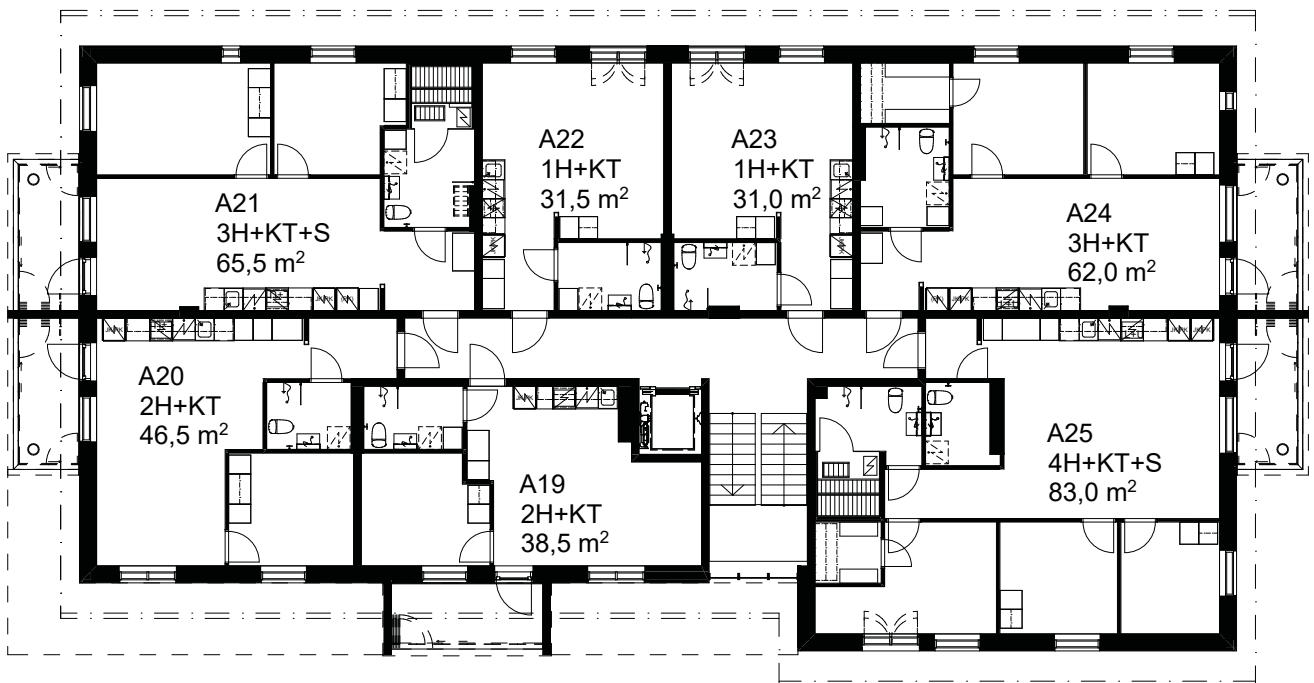
2. kerros




3. kerros



4. kerros



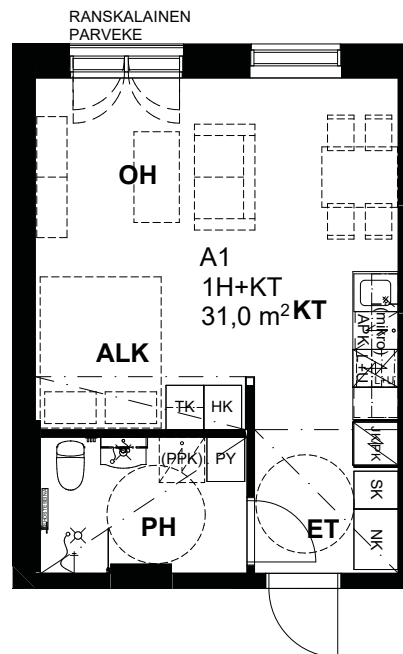
A woman with dark hair and glasses, wearing a blue denim dress, stands in a modern kitchen. She is smiling and looking towards the camera. The kitchen features light-colored cabinets, a white countertop, and a built-in oven. A potted plant is visible on the counter to the left.

Rakentamisvaiheen aikana
voit valita asuntoosi
mieleisesi materiaalit
annetuista vaihtoehdoista

1H+KT 31,0 m²

- A1 1. kerros
- A8 2. kerros
- A16 3. kerros
- A23 4. kerros

Ranskalaisen parvekkeen suuret lasiovet päästävät luonnonvaloa koko asuntoon

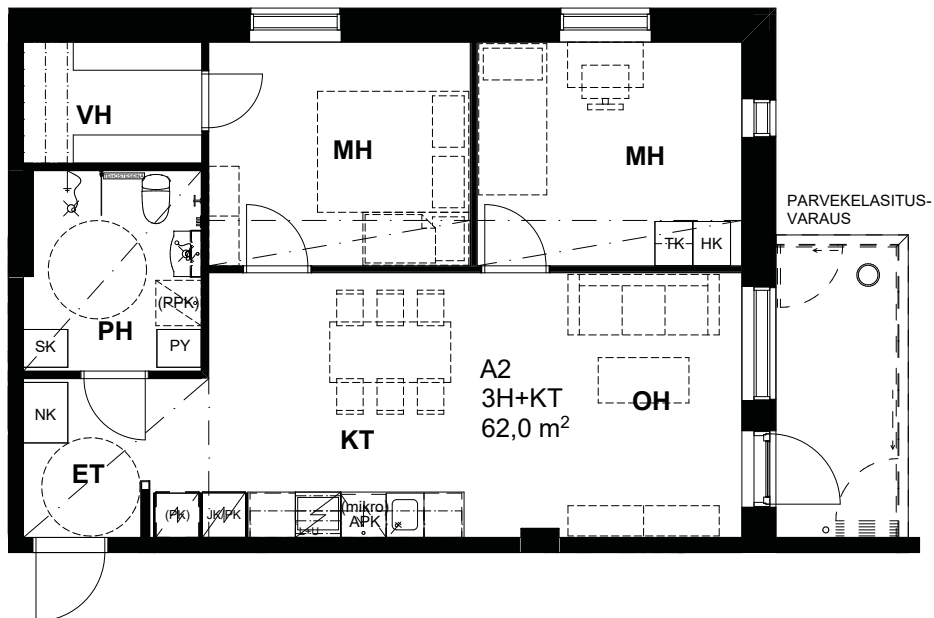


Pohjapiirustus 1.krs 1:500

3H+KT 62,0 m²

- A2 1. kerros
- A9 2. kerros
- A17 3. kerros
- A24 4. kerros

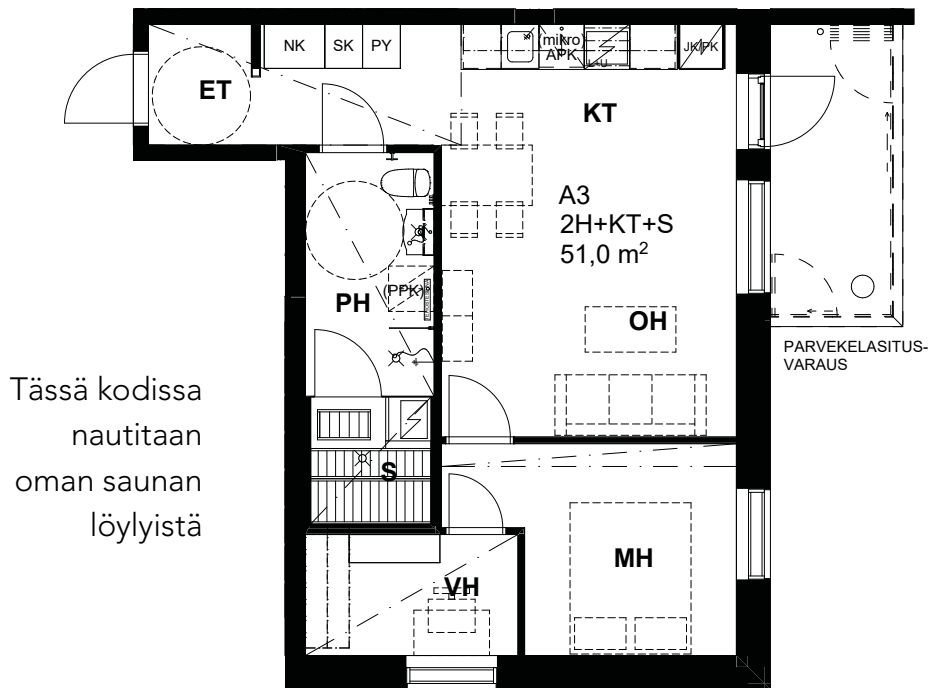
Vaatehuone lisää arkeen toimivuutta ja järjestystä



Pohjapiirustus 1.krs 1:500

2H+KT+S 51,0 m²

A3 1. kerros
A10 2. kerros

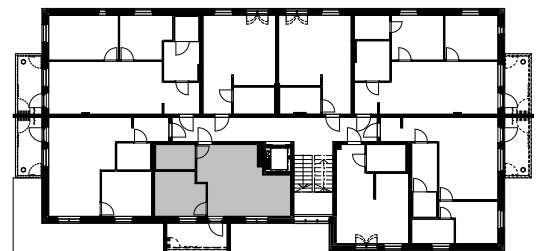
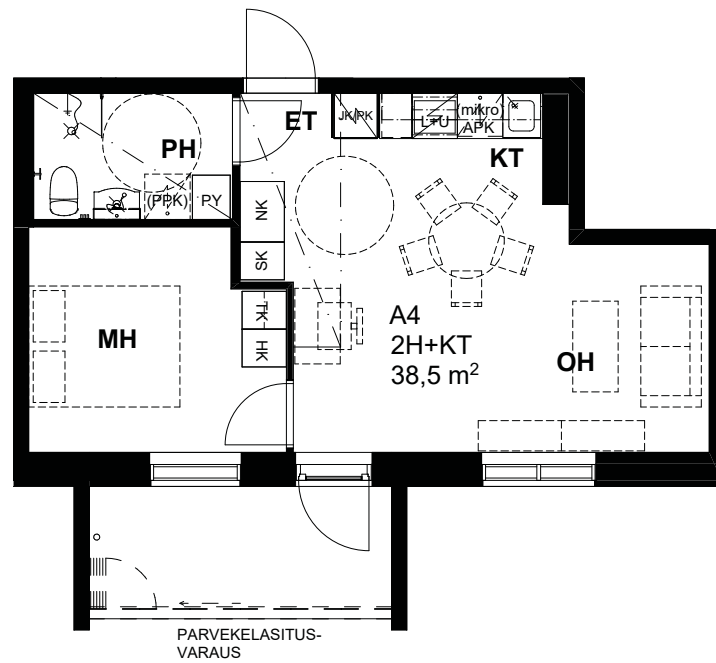


Pohjapiirustus 1.krs 1:500

2H+KT 38,5 m²

- A4 2. kerros
- A12 3. kerros
- A19 4. kerros

Avara keittiön ja olohuoneen yhdistelmä luo tilantuntua

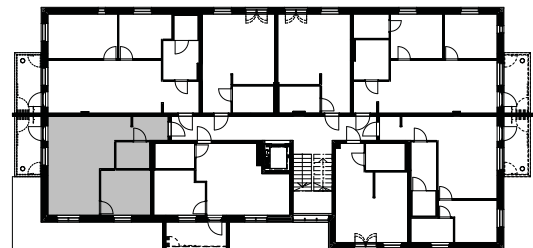
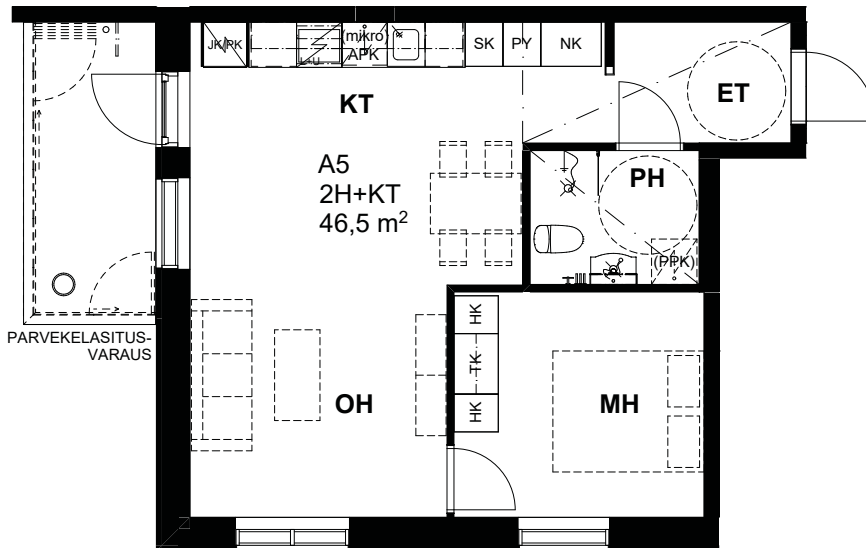


Pohjapiirustus 1.krs 1:500

2H+KT 46,5 m²

- A5 2. kerros
- A13 3. kerros
- A20 4. kerros

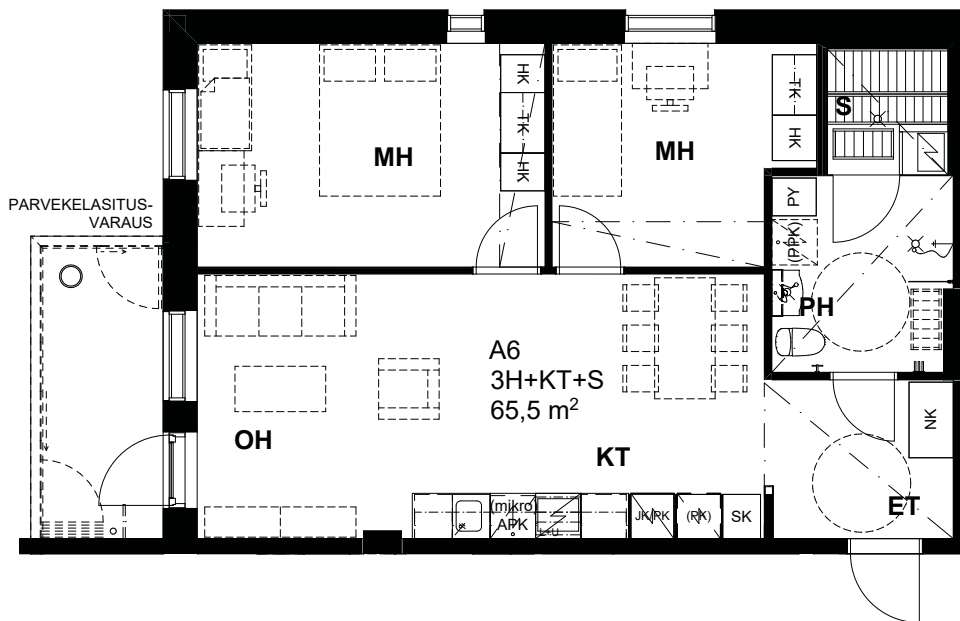
Kodin toimivia neliöitä
jatkaa parveke



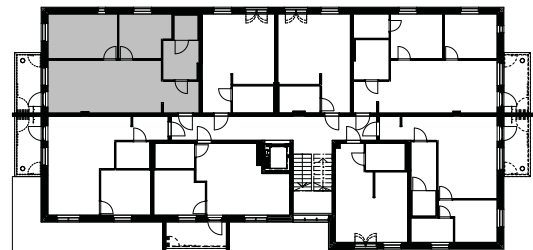
Pohjapiirustus 2.krs 1:500

3H+KT+S 65,5 m²

- A6 2. kerros
- A14 3. kerros
- A21 4. kerros



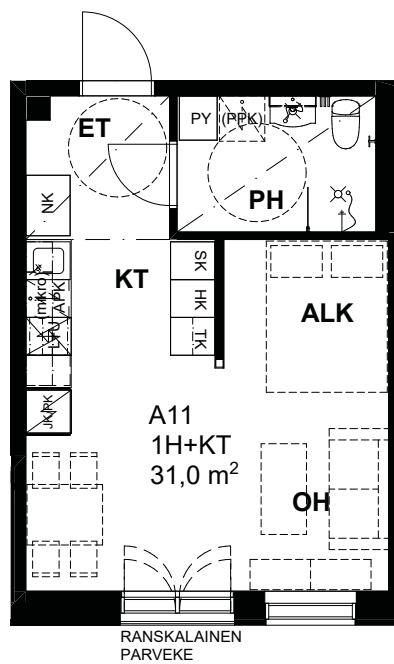
Avarassa kolmiossa tilat on suunniteltu toimiviksi ja käytännöllisiksi



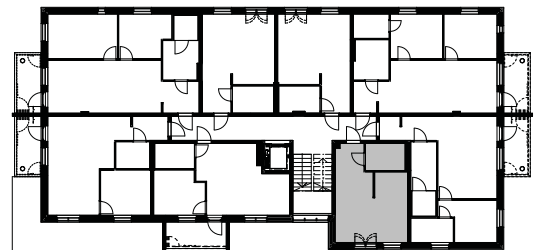
Pohjapiirustus 2.krs 1:500

1H+KT 31,0 m²

A11 2. kerros



Alkovi erottaa
makuutilan omaksi
suojaisaksi tilakseen

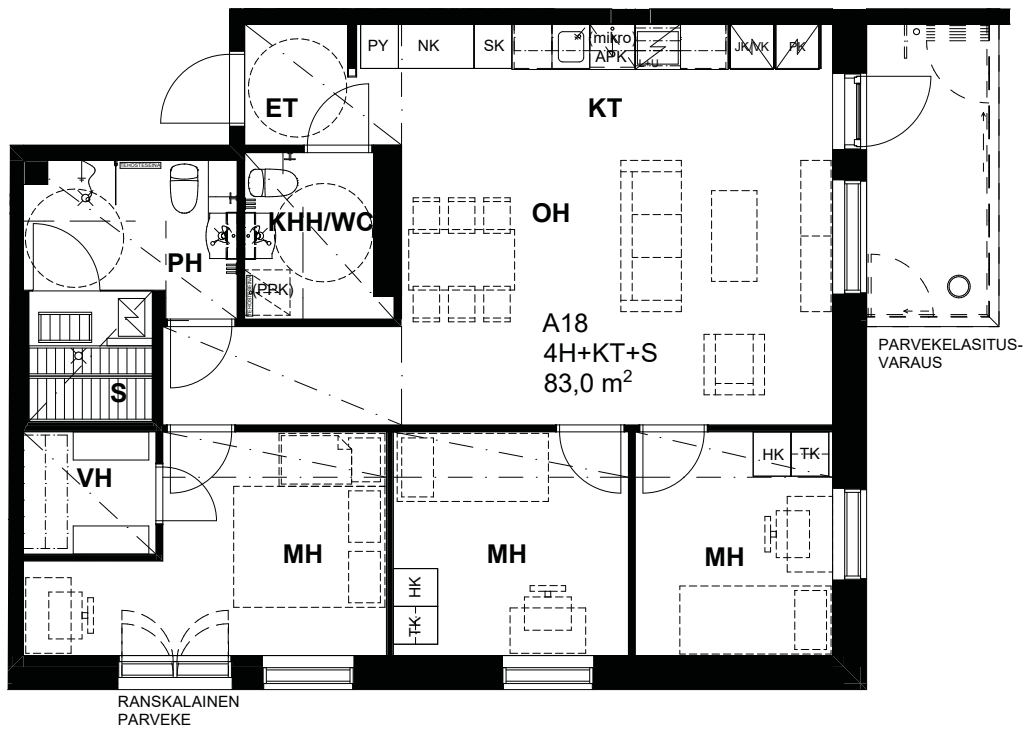


Pohjapiirustus 2.krs 1:500

4H+KT+S 83,0 m²

A18 3. kerros

A25 4. kerros


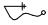
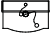








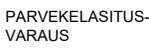



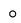



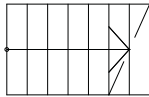
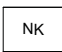







Kodinhoitohuone, vaatehuone
ja oma sauna tekevät arjesta
sujuvaa



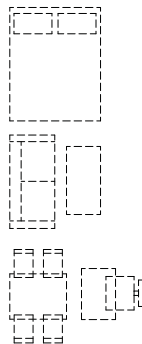
Pohjapiirustus 3.krs 1:500

Piirustusmerkkien selitykset

	WC-ISTUIN		SUIHKU
	LAVUAARI		LATTIAKAIVO
	TILAVARAUS PESUKONEELLE JA KUIVAUSRUMMULLE		SUIHKUSEINÄ
	SÄHKÖKIUAS		WC-PAPERITELINE
	PYYKKIKAAPPI		SEINÄNAULAKKO
	ASTIANPESUKONE		PARVEKEKKEELLA ON UMPINAINEN KAIDE JA SEN YLÄPUOLELLA VARAUS AVATTAVALLE LASITUKSELLE
	TISKIALLAS JA HANA		RANSKALAINEN PARVEKE SISÄÄNAUKEAVAN OVEN KOHDALLA KAIDE
	LIESI JA UUNI		SYÖKSYTORVI
	JÄÄKAPPI JA PAKASTINKAAPPI		ALASLASKUKATTO TAI KOTELO
	PAKASTINKAAPPI		PORRAS
	NAULAKKOKAAPPI		POHJOISNUOLI
	SIIVOUSKAAPPI		SISÄÄNKÄYNTINUOLI
	HYLLYKAAPPI		
	TANKOKAAPPI		

RAKENNUKSEN TILAT

ET	ETEINEN
K	KEITTIÖ
KHH	KODINHOITOHUONE
KT	KEITTOTILA
MH	MAKUuhuONE
OH	OLOHUONE
PH	PESUHUONE
S	SAUNA
VH	VAATEHUONE
WC	WC
IRT. VAR.	IRTAIMISTOVARASTO
KUIV. H.	KUIVAUSHUONE
UVV	ULKOILUVÄLINEVARASTO
VSS	VÄESTÖNSUOJA



TILAVARAUS IRTOKALUSTEILLE

Suuntaa antava havainnekuva asunnosta 4H+KT+S 83,0 m² ja Vilja-tyylin materiaaleista. Havainnekuvasa on käytetty lisähintaisia materiaaleja.



Suuntaa antava havainnekuva Vilja-tyylin materiaaleista. Havainnekuvasa on käytetty lisähintaisia materiaaleja.



Rakennustapaseloste

Yleistä

Asunto Oy Kaarinan Apila on omalle tontille rakennettava asuinkerrostaloyhtiö. Huoneistoja yhtiössä on 25 kpl, joiden yhteenlaskettu asuinpinta-ala on 1 217,0 m².

Rakennuspaikka: Kaarina 202/6/6159/7.

Tontin pinta-ala on 1 398 m²

Kohteen osoite: Jalostusasemankatu 5a, 20780 Kaarina

Energialuokka: A (2018)

Piha-alueet ja paikoitus

Yhtiön tontilla on 6 autopaikkaa ja viereisellä LPA-alueella 22 paikkaa. Yhtiön käytössä on näin ollen yhteensä 28 autopaikkaa. Pihan liikennöintialueet ja autopaiikat päällystetään asfaltilla. Sisäänkäynnin edustalla on betonikiveys. Piha-alueelle sijoitetaan pihavarusteet pihasuunnitelman mukaisesti. Nurmikot ja istutukset tehdään pihasuunnitelman mukaisesti.

Rakenteet ja julkisivut

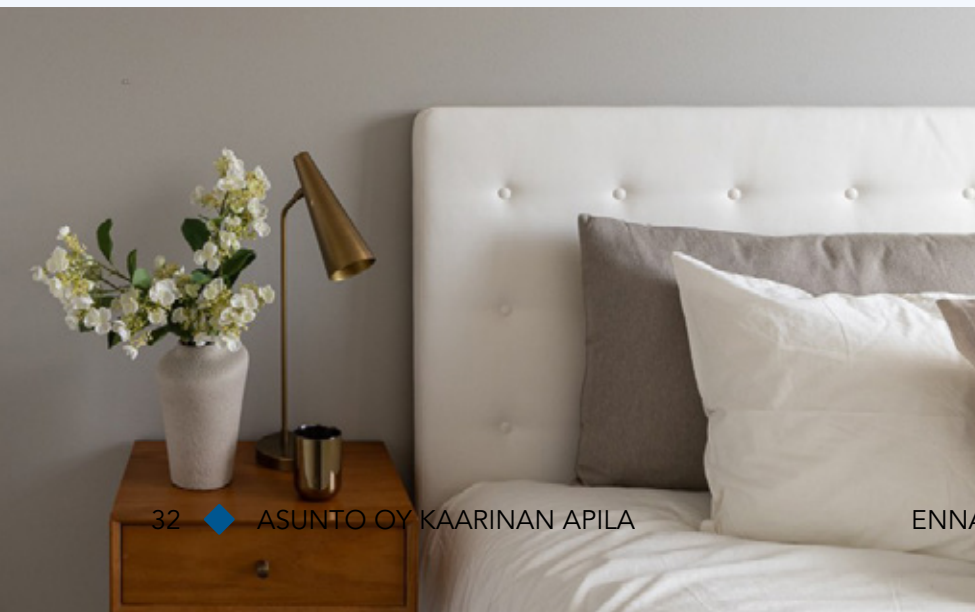
Ulkoseinät ja kantavat seinät tehdään betonirunkoisina. Julkisivumateriaaleina ovat maalattu betoni ja palosuojakäsittely puuvuoraus. Huoneistojen väliset seinät tehdään teräsbetonista. Välipohjat ja yläpohja ovat ontelolaattarakenteiset. Vesikattorakenteet ovat puuta ja vesikatteena on konesaumattu pelti. Alapohja tehdään tuulettavana teräsbetonirakenteena ja osin maanvaraisena. Porrashuoneessa on hissi ja betonirakenteinen porras. Alapohjan huoltoluukku sijaitsee talovarastossa. Räystäät ovat avoräystäitä, aluslaudoituksena vesikatteen umpinainen laudoitus. Asuinhuoneiden väliseinät ovat pääosin kevytrakenteisiä kipsilevyisiä. Märkätilojen seinät ovat kivrakenteisia.

Ikkunat ja ovet

Ikkunat ovat kolminkertaisia sisään aukeavia MSE-tyyppisiä puualumiini-ikkunoita. Ikkunat varustetaan sälekaihtimilla. Asuntojen huoneisto-ovet ovat puurunkoisia viilupintaisia umpiovia. Yhteistilojen ovet ovat pääosin metalliovia. Väliovet ovat maalattuja sileitä laakaovia. Löylyhuoneiden etuseinät sekä ovet ovat lasia.

Parvekkeet

Parvekkeet ovat betonielementtirakenteisia. Kaide-elementit ovat teräs-lasirakenteiset. Osassa asunnoista on ranskalainen parveke, jossa on metallipinnakaide.



ASUNTOJEN PINTAKÄSITTELYT, KALUSTEET, VARUSTEET JA LAITTEET

Yleistä

Asuntoihin kuuluvat tilat sekä kalusteet ja niiden sijainti on esitetty pohjapiirustuksissa ja erillisissä kalustesuunnitelmissa. Asuintilojen lattiat ovat vinyyliä, kosteudet tilat keraamista laattaa ja keittiön kalusteväli laminaattilevyä. Tarkat materiaali- ja tuotemääritykset on määritelty erillisellä tuotevalintalomakkeella tai tuotelistauksessa. Pohjapiirustuksiin merkityissä kohdissa on alaslasketut katot ja kotelot. Asuinhuoneiden sisäkatoissa on pääosin ruiskutasoitus, keittiöiden sisäkatot sekä alaslasketut katot ja kotelot ovat sileitä maalattuja pintoja. Pesuhuoneiden ja löylyhuoneiden katot ovat puupaneelia.

Kalusteet varusteet ja laitteet

Keittiökaluusteet ovat tehdasvalmisteisia vakiokalusteita, kaapistojen ovet ovat mikrolaminaattia. Keittiöiden työtasot ovat laminaattipintaiset. Keittiöiden pesualltaat ovat upotetut yksialtaiset, ruostumatonta terästä. Keittiössä on induktioliesitaso ja kalusteuuni, liesikupu tehostuksella, astianpesukone, tilavaraus mikro-uunille sekä 3H+KT asunnoissa täyskorkea jää-pakastinkaappi ja tilavaraus täyskorkealle pakastinkaapille, 4H+KT asunnoissa jääviileäkaappi ja pakastinkaappi.

Pesuhuoneissa ja erillis-wc-tiloissa on valaisinpeili-kaappi ja allaskaappi. Asunnoissa on tilavaraus pyykinpesukoneelle ja kuivausrummulle liitännöineen. Saunassa on sähkökuuvas. Asunnoissa on siivouskaappi ja pyykkikaappi. Keittiöiden tai komeroitten kalusteryhmien mitat saattavat muuttua yhden moduulin (10 cm) piirustuksissa esitetystä.

Varastot

Huoneistokohtaiset irtaimistovarastot ja yhteiskäytössä olevat ulkoiluvälinevarastot sekä lastenvaunuvarasto sijaitsevat maantasokerroksessa. Irtaimistovarastoissa on varaus riippulukolle. Irtaimistovarastot sijaitsevat väestönsuojassa. Väestönsuoja (VSS-S1) on yhteinen viereisen yhtiön kanssa. Jätteenkeräys on toteutettu syväkeräysastioilla.

LVI ja kaapelointi

Lämmitysmuotona on maalämpö. Lämmitysjärjestelmänä on vesikiertoiset patterit. Sähköpisteiden lisäksi jokaisessa asuinhuoneessa on yleiskaapelointi- ja antennipistorasia. Talossa on keskitetty koneellinen tulo- ja poistoilmanvaihto lämmöntalteenotolla. Ilmanvaihtokonehuone sijaitsee rakennuksen ylimmässä kerroksessa. Märkätiloissa on sähkötoiminen mukavuuslattialämmitys, joka kuuluu asunnon sähkönkulutuksen piiriin. Asunnoissa on huoneistokohtaiset etäluettavat vesimittarit. Yhtiössä on kaapelitelevisiojärjestelmä. Asunnoissa on laaja-kaistainen tietoliikennekaapelointi, joka mahdollistaa kiinteän internetliittymän. Asunnoissa on puheyhteydellä varustetut ovipuhelimet.

Huomautus. Rakennustapaselostus on tarkoitettu yleisluontoisen tiedon antamiseksi. Rakentaja pidättää itsellään oikeuden perustellusta syystä vaihtaa edelle mainittuja materiaaleja ja/tai rakenteita toisiin, vastaaviin/samanarvoisiin materiaaleihin ja/tai rakenteisiin sekä soveltaa arkkitehdin antamia mittoja. Lisäksi rakentaja pidättää itsellään oikeuden tehdä LVI- ja sähkötekniisiin töihin liittyviä kotelointeja ja kattojen vähäisiä alaslaskuja kohteen esitteissä ja pääpiirustuksissa esitetystä poikkeavalla tavalla. Esitteen kohdekuvat ovat taiteilijan näkemyksiä, eivätkä välttämättä vastaa kaikkien yksityiskohtien osalta toteutuvaa kohdetta. Pohjapiirustuksissa kalusteet, varusteet ja rakennusosat ovat symboleja. Yksityiskohdissa valmis toteutus voi poiketa esitteen tiedoista.

Uuden kotisi rahoittaminen

Asunnon maksaminen rakentamisvaiheen mukaisesti

Maksat rakenteilla olevan asunnon myyntihinnasta 30 % kaupantekohetkellä. Loput myyntihinnasta eräänny rakentamisvaiheiden mukaisesti rakentamisen edetessä noin 20 % erissä. Näin sinun ei tarvitse ottaa kerralla pankkilainaa, kun maksut eräännyvät vaiheittain.

Yhtiölaina joustaa

Pääset asunnon omistajaksi maksamalla asunnon myyntihinnan. Loppuosan velattomasta hinnasta maksat asunto-osakeyhtiölle kuukausittain pääomavastikkeena. Voit myös maksaa yhtiölainaosuuden taloyhtiölle joko kokonaan tai osissa valmistumisen yhteydessä tai myöhemmin. Yhtiölaina sopii sinulle, jos et halua sitoutua henkilökohtaiseen pankkilainaan. Jos päätät hyödyntää yhtiölainan, maksat yhtiölainan osalta ainoastaan korkoja yhden vuoden ajan valmistumisen jälkeen.



Ekologista ja vastuullista rakentamista

Avain Asuntojen kodeissa on lämmön talteenotolla varustettu koneellinen tulo- ja poistoilmanvaihto. Kerätyn hukkalämmön otamme suurelta osin talteen ja hyödynnämme rakennuksen tuloilman lämmityksessä. Turvallisuutta lisäävänä yksityiskohtana asuntomme varustetaan sähköverkkoon liitettävillä palovaroittimilla. Varaudumme asumisen aikaisen energiankulutuksen vähentämiseen ennakolta jo suunnitteluvaiheessa, jolloin lämmityskustannukset ovat pienempiä.

Vihreä työmaasähkö

Työmaalla käytetään vain ekologista vihreää sähköä

Kierrätys työmaalla

Työmaan jätteistä lajitellaan 75 % kierrätykseen

Ekologiset vesikalusteet

Keittiössä, kylpyhuoneessa ja vessassa käytetään vettä säästäviä vesikalusteita

Kodin lajittelupiste

Keittiössä on kierrätystä helpottava lajittelupiste

Kierrätys taloyhtiössä

Taloyhtiön monipuolinen kierrätyspiste mahdollistaa asukkaiden tehokkaan jätteiden lajittelun

Sähköautojen latausmahdollisuus

Sähköautojen lataaminen on mahdollista kaikilla taloyhtiön autopaikoilla





Avain Asunnot on luotettava ja vakavarainen kotimainen rakennuttaja. Rakennutamme vuosittain yli tuhat asuntoa kasvukeskuksiin Suomessa. Omistusasunnoissa toimimme perustajaurakoitsijana, eli hankimme tontin, suunnittelemme, rakennamme ja markkinoimme uudiskohteet itse. Asiakkaitamme ovat kotien ostajat.

AVAIN ASUNTOMYYNTI
Sörnäistenkatu 1, 00580 Helsinki
Puh. 040 640 4800
avainasunnot.fi

