



TAMPEREEN ASUNTAMAANRINNE
Asuntamaanrinne 1, 33870 Tampere



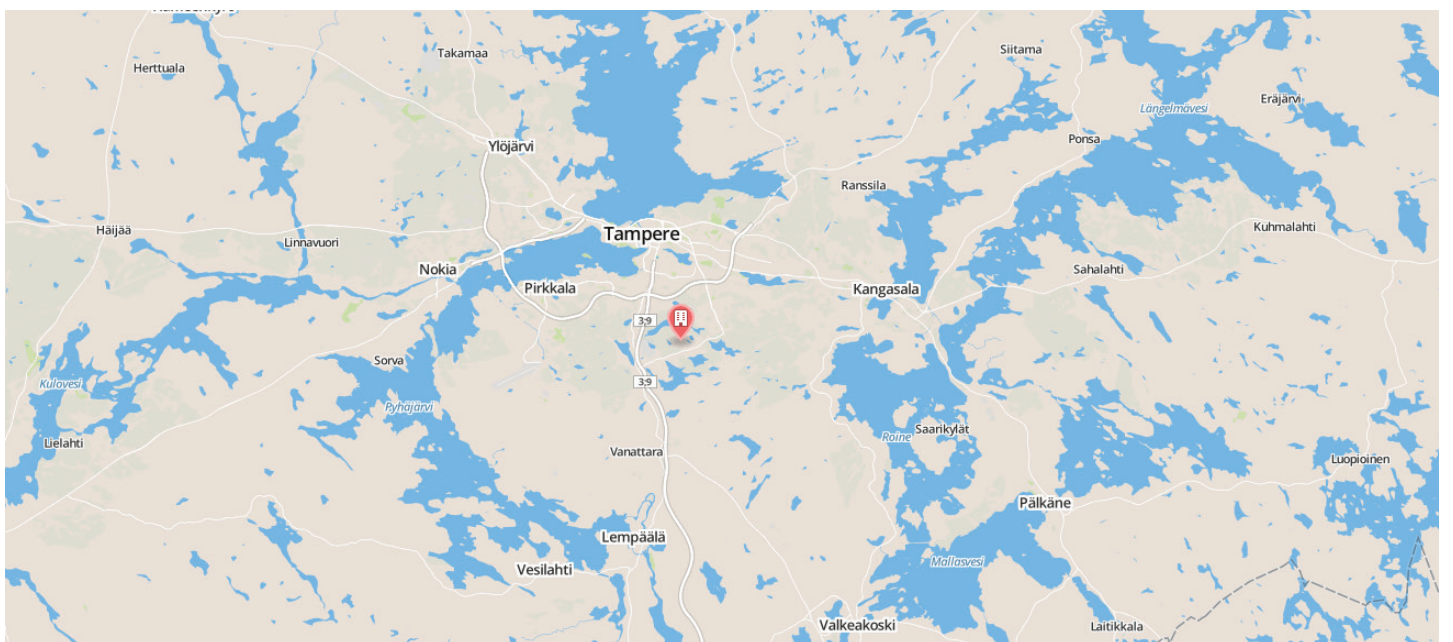
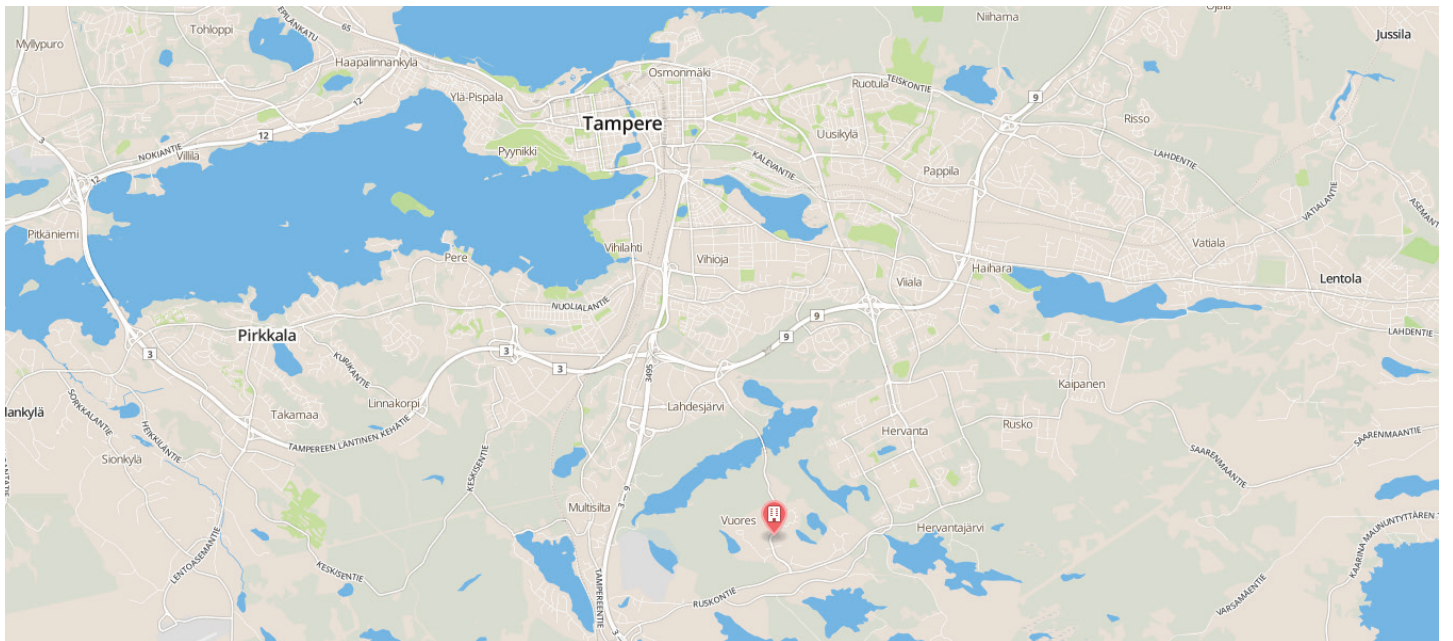
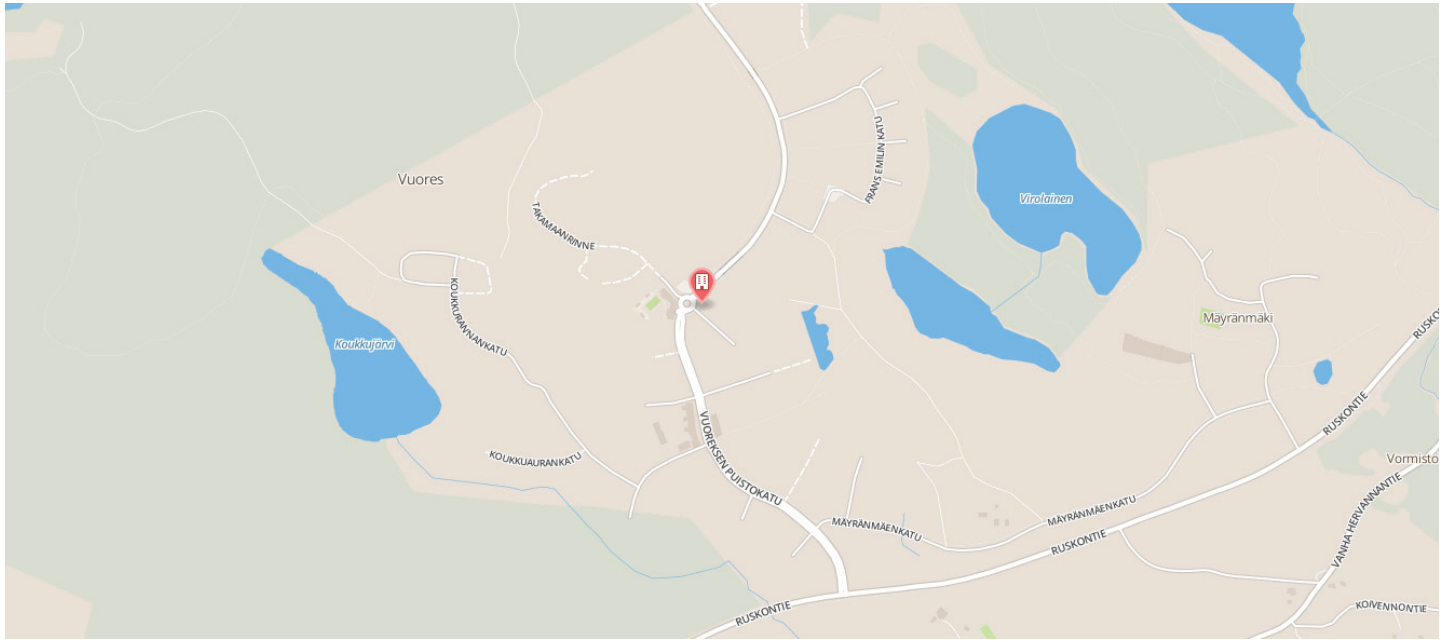
ASUNTO OY ASUNTAMAANRINNE

ASUNTAMAANRINNE I, 33870 TAMPERE

Asuntamaanrinne on Tampereen uudelle Vuoreksen asuinalueelle rakennettava yhden kerrostalon sekä neljä paritaloa käsittävä 68 asunnon taloyhtiö.

Vuoreksen uusi asuinalue tarjoaa pikkukaupunkielämää luonnon kainalossa. Lähistöltä löytyy useita pieniä järviä, kaunista metsäistä luontoa sekä viljelypalstoja alueen asukkailla. Keskustassa sijaitsevaan Vuorestaloon valmistuu Tampereen nykyaikaisin koulu, päiväkoti ja esiopetus sekä neuvola, hammashoito ja liikuntahalli. Alueelta löytyy lukuisia viheralueita, hyvin varusteltuja leikkipuistoja, laadukkaita ulkoilureittejä sekä liikuntapuisto, jossa muun muassa jalkapallokenttä, jääkiekkokaukalo, juoksusuora ja skeittipaikka. Tampereen keskustan monipuoliset palvelut ovat vain noin 7 kilometrin päässä ja kulkuyhteydet Vuoreksesta keskustan suuntaan ovat hyvät niin autoillen kuin kevyen liikenteen ja joukkoliikenteenkin osalta.

KARTTA



AS OY TAMPEREEN ASUNTAMAANRINNE

09.09.2015

Asuntamaanrinne 1 A, B ja C
33870 Tampere

ASEMAPIIRROS



AS OY TAMPEREEN ASUNTAMAANRINNE

09.09.2015

Asuntamaanrinne 1 A, B ja C
33870 Tampere

HANKETIEDOT

Rakennuskohteen nimi ja osoite

As Oy Tampereen Asuntamaanrinne 1

Asuntamaanrinne 1

33870 Tampere

Tontin tiedot

Vuokratontti, pinta-ala: 7673 m²

Kiinteistötunnus: 837-327-7638-2 (kortteli 7638, tontti 2)

Asuntojen lukumäärä: 68 kpl

Huoneistoala: 3838,0 m²

Paikointus

Yhtiöllä on 48 sähköpistokkeella varustettua autopaikkaa omalla tontilla ja 4 paikkaa naapuritontilla.

Huoneistotyyppit	m ²	kpl		m ²	kpl
1 h+kk+alk	31,0	3	2 h+kk+s	51,0	6
1 h+kk+alk	32,5	1	2 h+kk+s	51,5	10
1 h+kk+alk	34,5	3	3 h+k+s	61,5	1
1 h+kk+alk	36,5	1	3 h+kk+s	63,0	5
1 h+kk+alk	38,0	1	3 h+kk+s	66,0	3
1 h+kk+alk	40,0	1	3 h+k+s	70,0	4
2 h+kk+s	41,5	3	3 h+k+s	71,0	5
2 h+kk+s	45,5	1	3 h+k+s	71,5	4
2 h+kk+s	47,0	2	3 h+kk+s	73,5	3
2 h+kk+s	48,5	6	3 h+k+s	79,5	4
			4 h+k+s	84,5	1

Lämmitys

Kaukolämpö

Huoneistokohtaiset säilytystilat, yhteistilat ja tekniset tilat

A- ja B- talojen asuntokohtaiset irtainvarastot 1A- ja 1B-rapussa, C-taloissa omat kylmät ulkovarastot asuntojen yhteydessä

Lastenvaunuvarasto 1A- ja 1B-rapussa

Ulkoiluvälinevarasto kellarissa ja polkupyörävarasto 1. kerroksessa

Pesula 1A-rapussa

Kuivaushuoneet 1A- ja 1B-rapussa

Taloyhtiön hallinnassa on lisäksi erilaisia teknisiä tiloja.

Arkkitehtisuunnittelu

Arkkitehtitoimisto Ahonen & Kangasvieri Oy

Urakoitsija

Lemminkäinen Talo Oy

Arvioitu valmistuminen

Joulukuu 2015

Kohteen myynti

Avain Asumisoikeus Oy

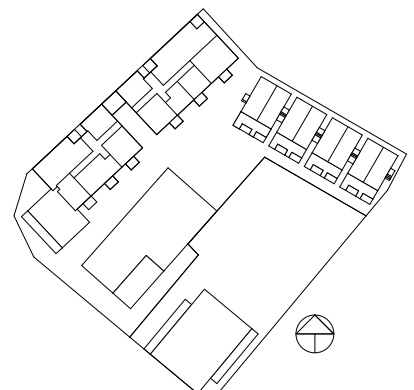
Ruut Vesenterä

Vuorikatu 35 B


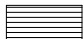
15100 Lahti

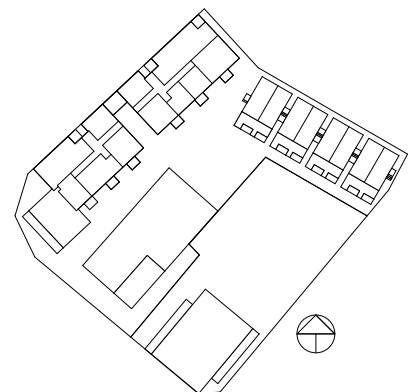
puh. 020 7624 790

ruut.vesentera@avainasumisoikeus.fi



LYHENTEIDEN SELITYKSET

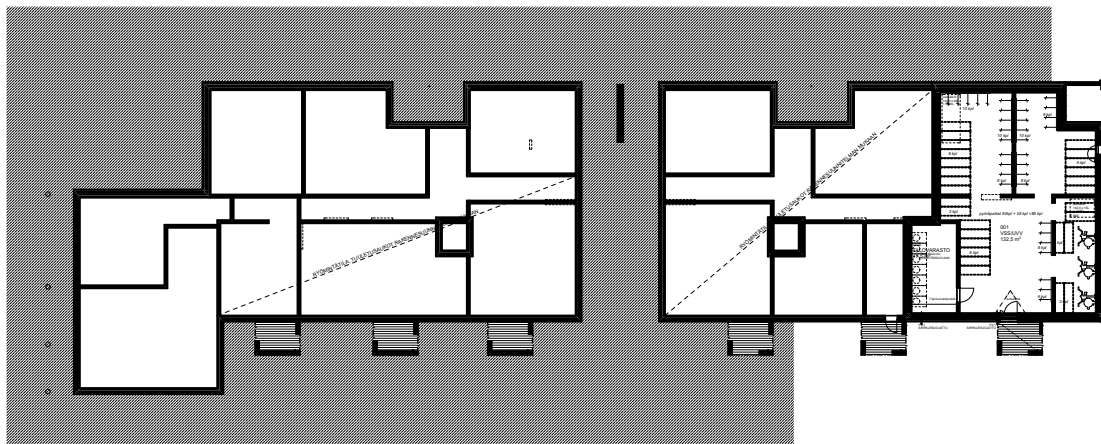
OH	olohuone	JK	jääkaappi
MH	makuuhuone	PAK	pakastin
K	keittiö	L	liesi
KK	keittokomero	(APK)	tilavaraus astianpesukoneelle
ET	eteinen	(MU)	tilavaraus mikroaaltouunille
PSH	pesuhuone	(PPK)	tilavaraus pyykinpesukoneelle
VH	vaatehuone	(KR)	tilavaraus kuivausrummulle
S	sauna	LTO	lämmön talteenottolaite
TK	tuulikaappi	IVK	ilmanvaihtokone
	laatoitus	TI	tuuletusikkuna
	puuterassi	SÄ	sähkökeskus
	sisäänkäynti/kulku	UVV	ulkovälinevarasto
LS	lumensäilytyspaikka	sk	siivouskomero
LT	lipputanko	py	likavaatekaappi
asf	asfaltti	ST	syöksytorni
tuh	kivituhka	JT	jakotukki
sor	sora		
laa	laatoitus		



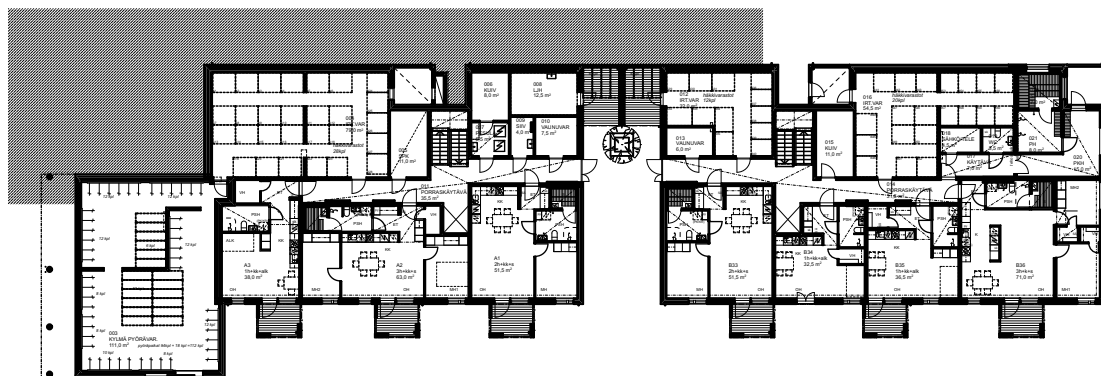
AS OY TAMPEREEN ASUNTAMAANRINNE

09.09.2015

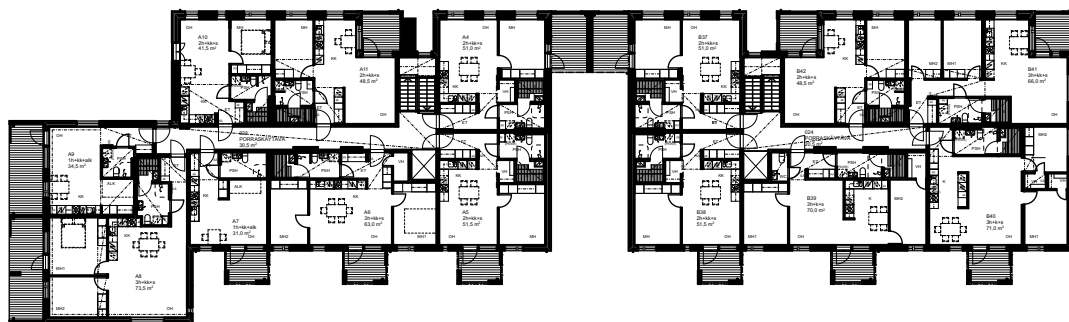
Asuntamaanrinne 1 A, B ja C
33870 Tampere



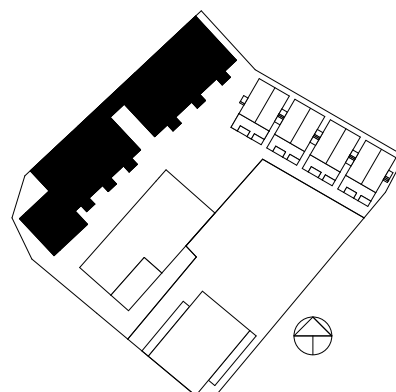
Kellarikerros



1. kerros



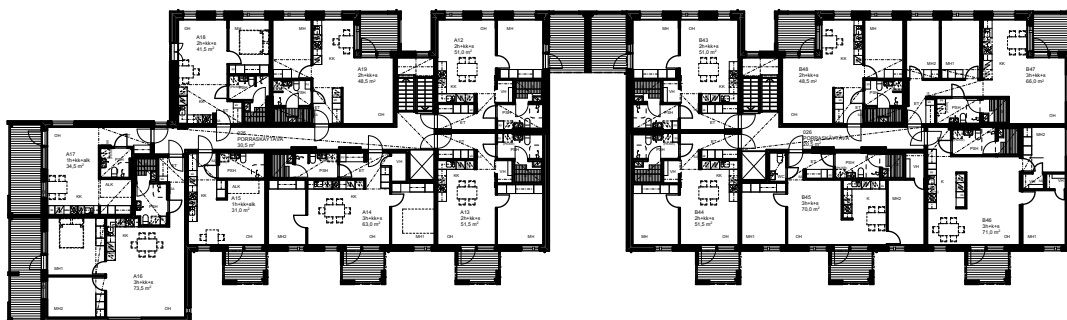
2. kerros



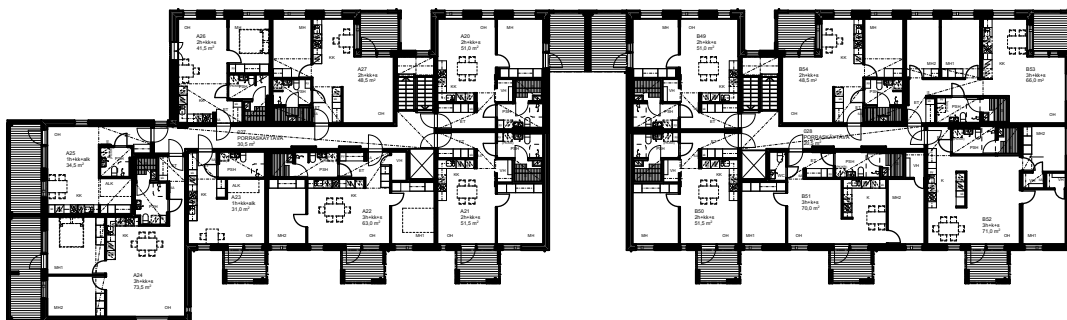
AS OY TAMPEREEN ASUNTAMAANRINNE

Asuntamaanrinne 1 A, B ja C
33870 Tampere

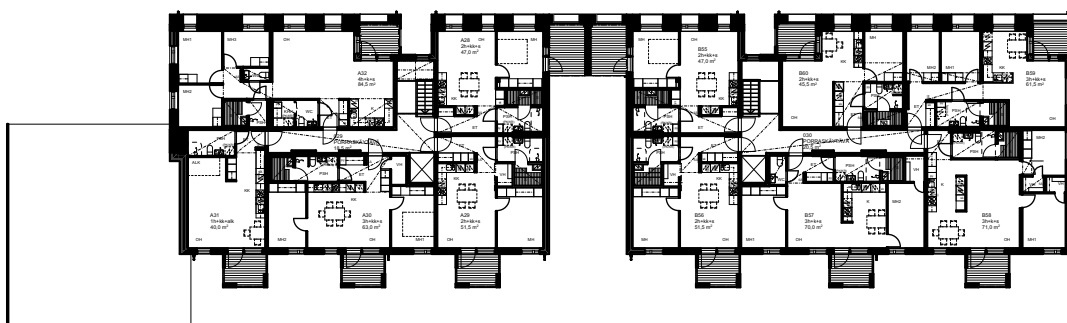
09.09.2015



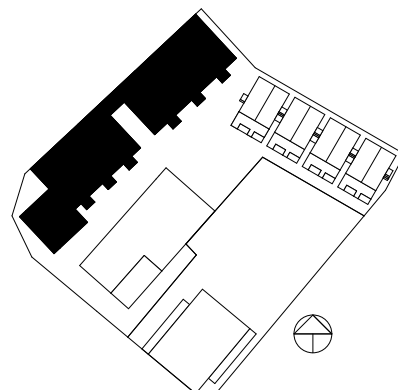
3. kerros



4. kerros



5. kerros



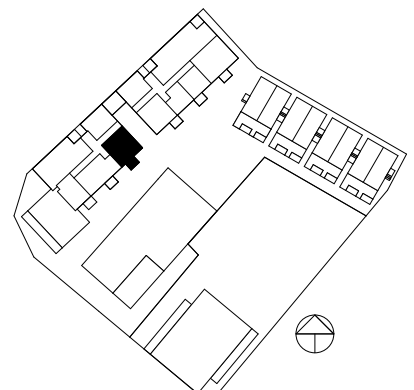
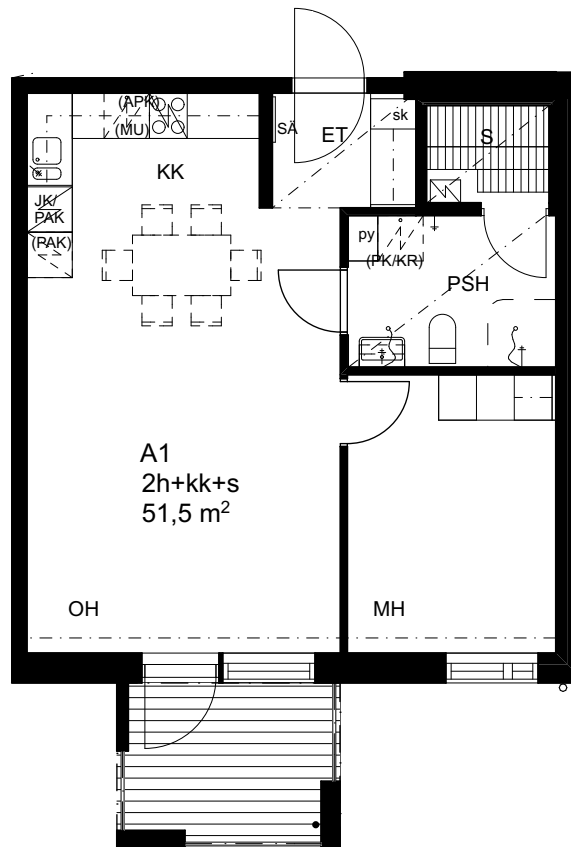
AS OY TAMPEREEN ASUNTAMAANRINNE

09.09.2015

Asuntamaanrinne 1 A, B ja C
33870 Tampere

ASUNTO A1

2h + kk + s 51,5m², 1. krs



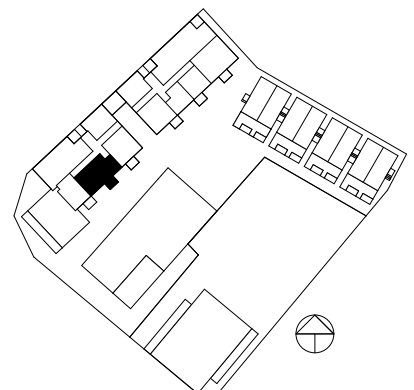
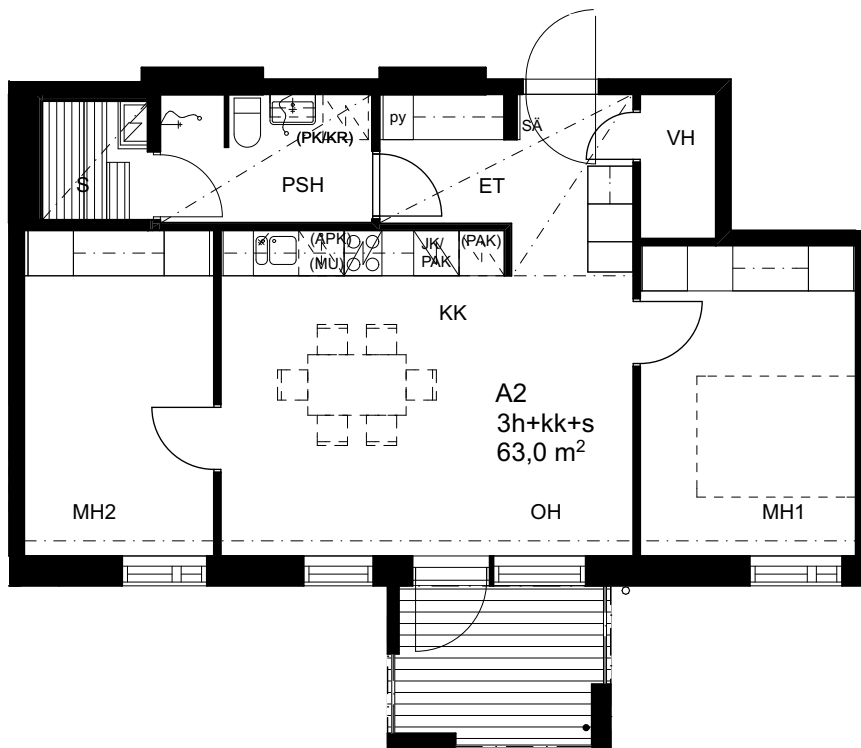
AS OY TAMPEREEN ASUNTAMAANRINNE

09.09.2015

Asuntamaanrinne 1 A, B ja C
33870 Tampere

ASUNTO A2

3h + kk + s 63,0m², 1. krs



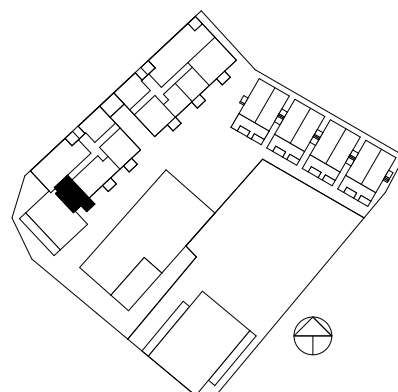
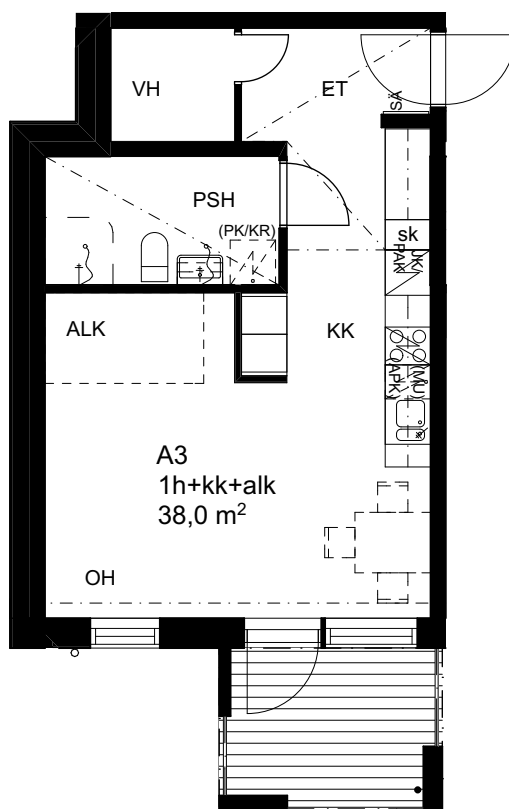
AS OY TAMPEREEN ASUNTAMAANRINNE

Asuntamaanrinne 1 A, B ja C
33870 Tampere

09.09.2015

ASUNTO A3

1h + kk + alk 38,0m², 1. krs



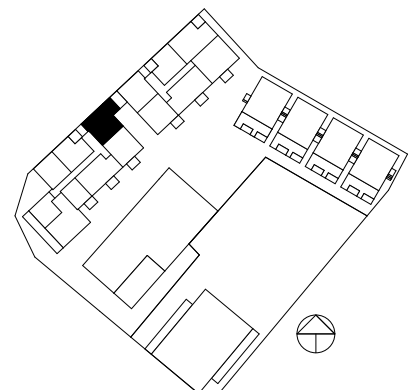
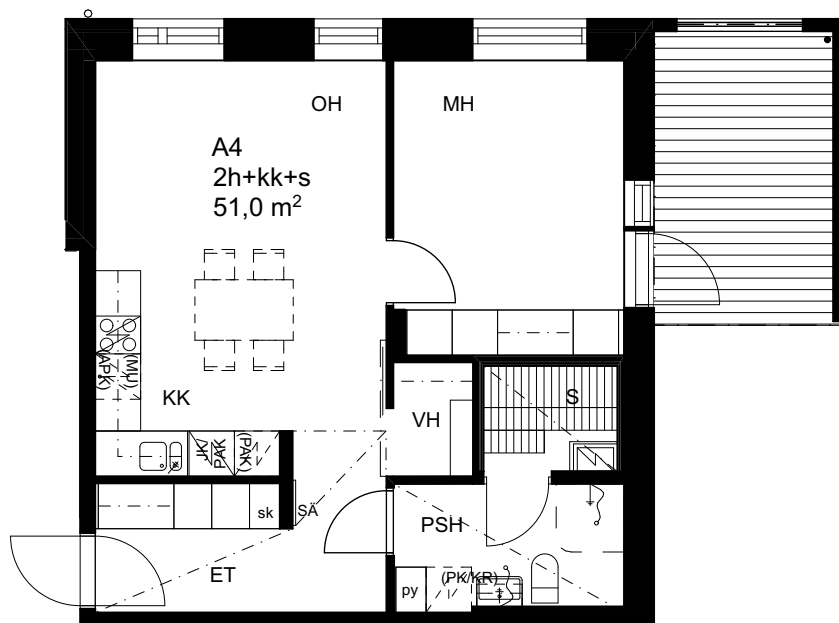
AS OY TAMPEREEN ASUNTAMAANRINNE

09.09.2015

Asuntamaanrinne 1 A, B ja C
33870 Tampere

ASUNTO A4

2h + kk + s 51,0m², 2. krs



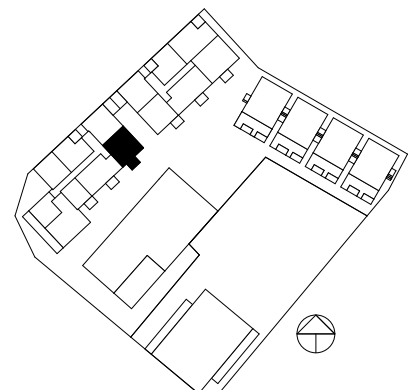
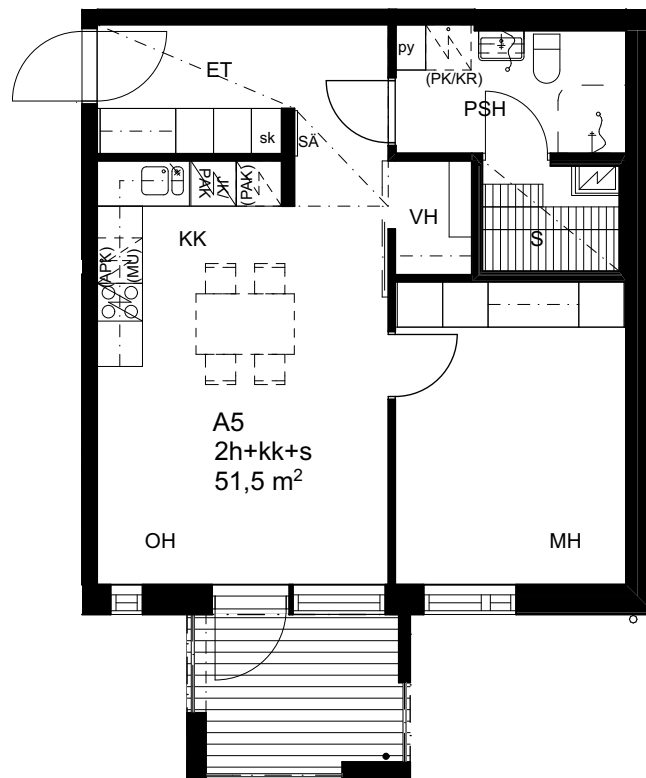
AS OY TAMPEREEN ASUNTAMAANRINNE

09.09.2015

Asuntamaanrinne 1 A, B ja C
33870 Tampere

ASUNTO A5

2h + kk + s 51,5m², 2. krs



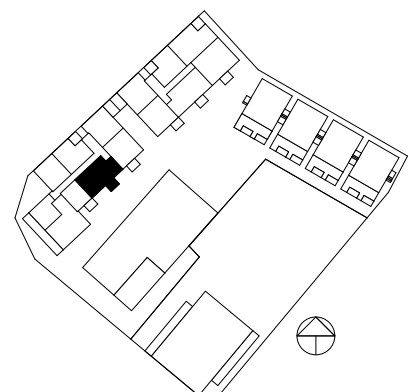
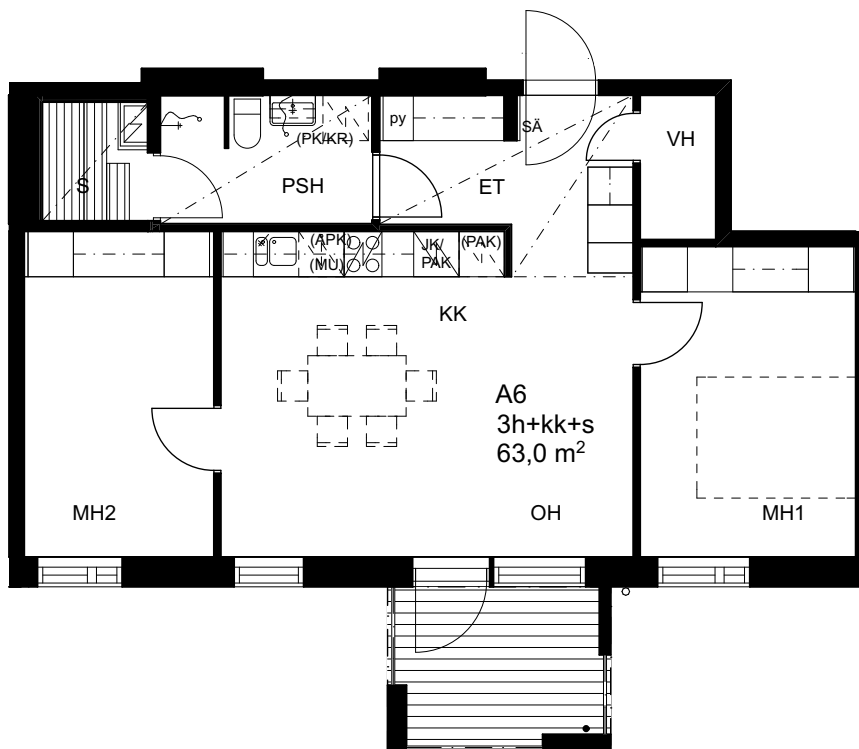
AS OY TAMPEREEN ASUNTAMAANRINNE

09.09.2015

Asuntamaanrinne 1 A, B ja C
33870 Tampere

ASUNTO A6

3h + kk + s 63,0m², 2. krs



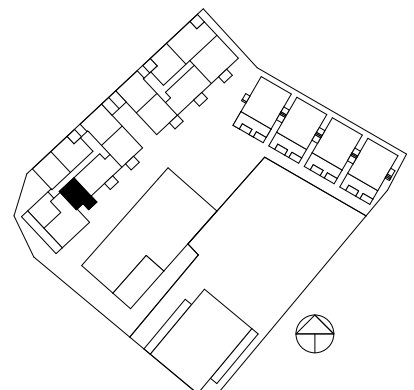
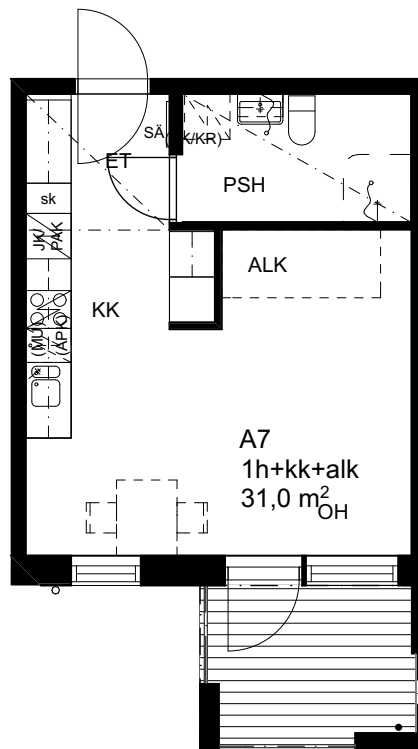
AS OY TAMPEREEN ASUNTAMAANRINNE

09.09.2015

Asuntamaanrinne 1 A, B ja C
33870 Tampere

ASUNTO A7

1h + kk + alk 31,0m², 2. krs



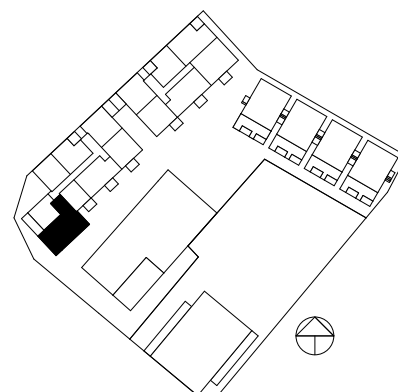
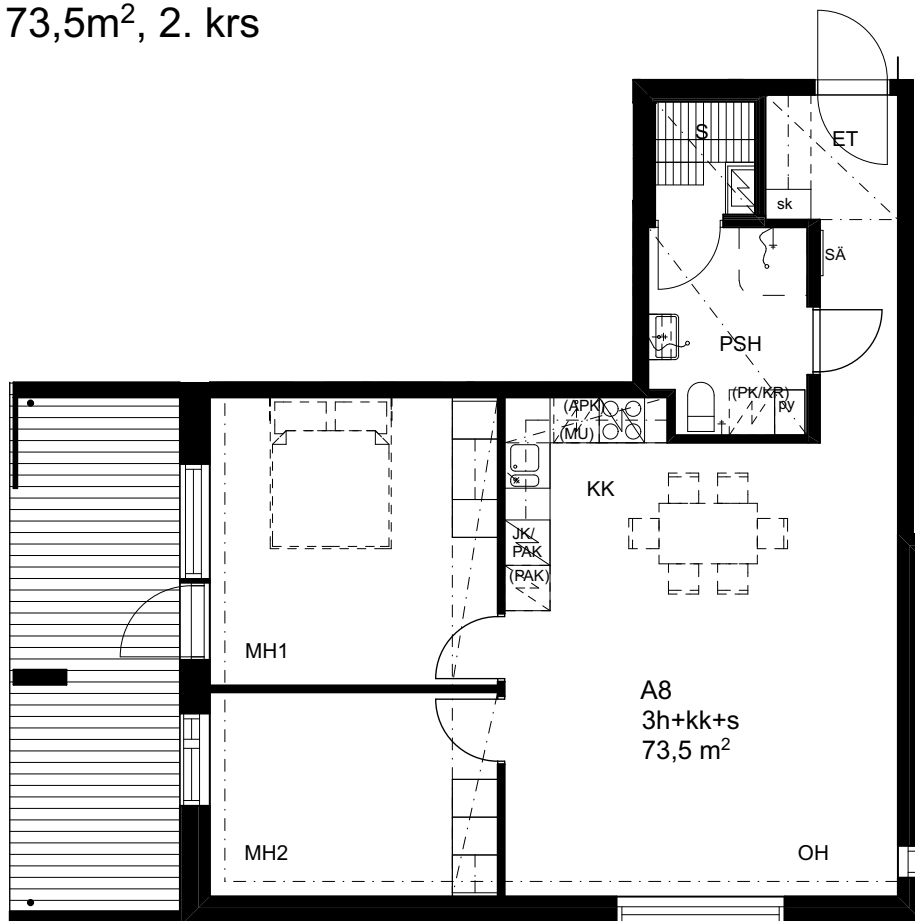
AS OY TAMPEREEN ASUNTAMAANRINNE

Asuntamaanrinne 1 A, B ja C
33870 Tampere

09.09.2015

ASUNTO A8

3h + kk + s 73,5m², 2. krs



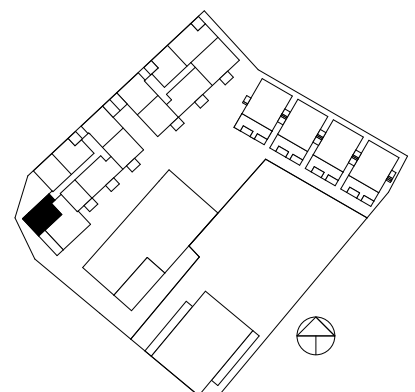
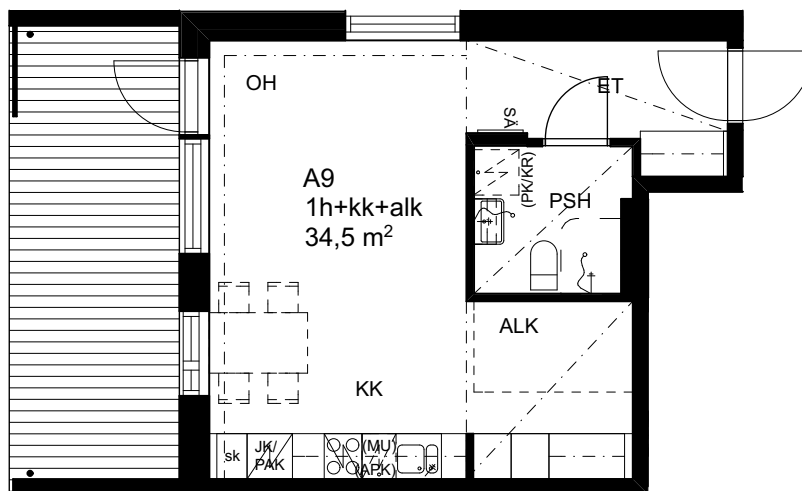
AS OY TAMPEREEN ASUNTAMAANRINNE

09.09.2015

Asuntamaanrinne 1 A, B ja C
33870 Tampere

ASUNTO A9

1h + kk + alk 34,5m², 2. krs



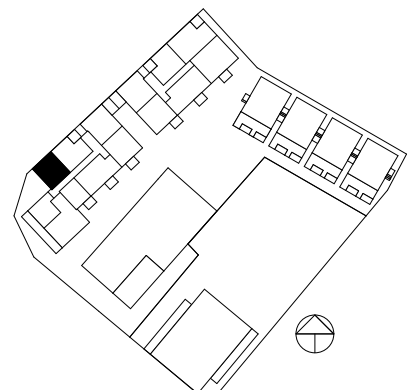
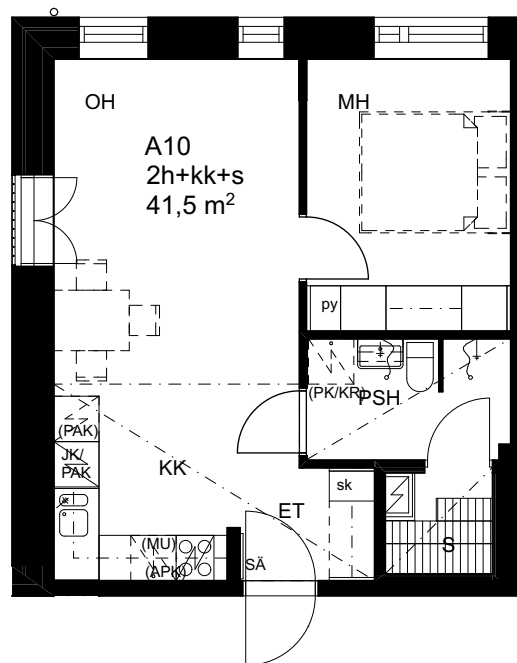
AS OY TAMPEREEN ASUNTAMAANRINNE

09.09.2015

Asuntamaanrinne 1 A, B ja C
33870 Tampere

ASUNTO A10

2h + kk + s 41,5m², 2. krs



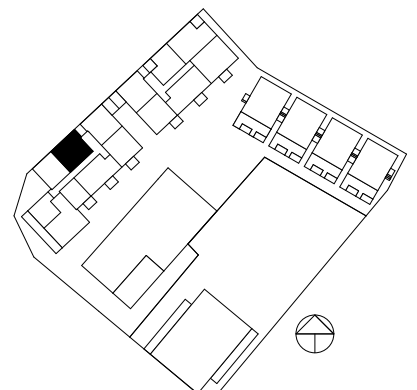
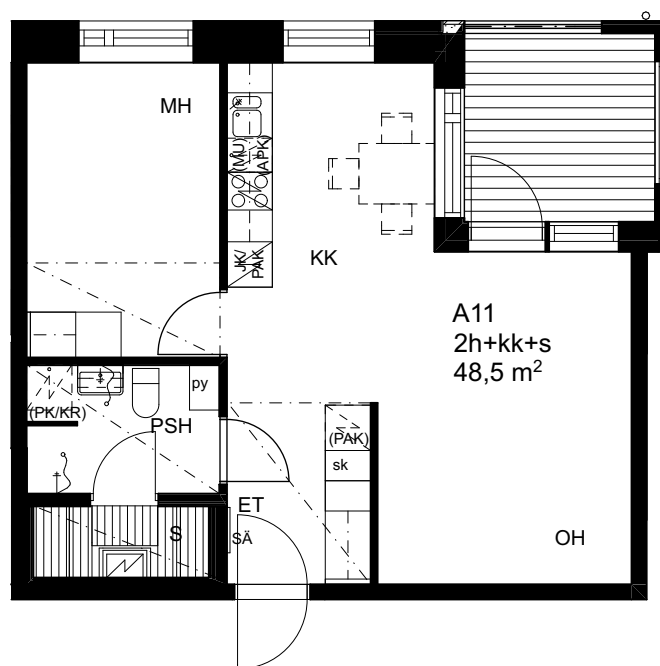
AS OY TAMPEREEN ASUNTAMAANRINNE

09.09.2015

Asuntamaanrinne 1 A, B ja C
33870 Tampere

ASUNTO A11

2h + kk + s 48,5m², 2. krs



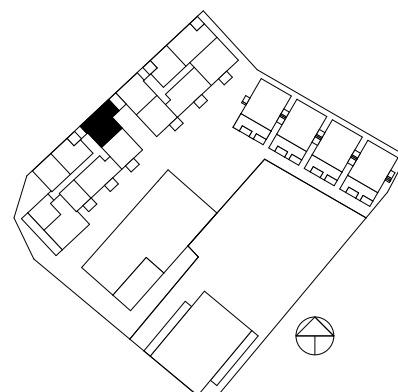
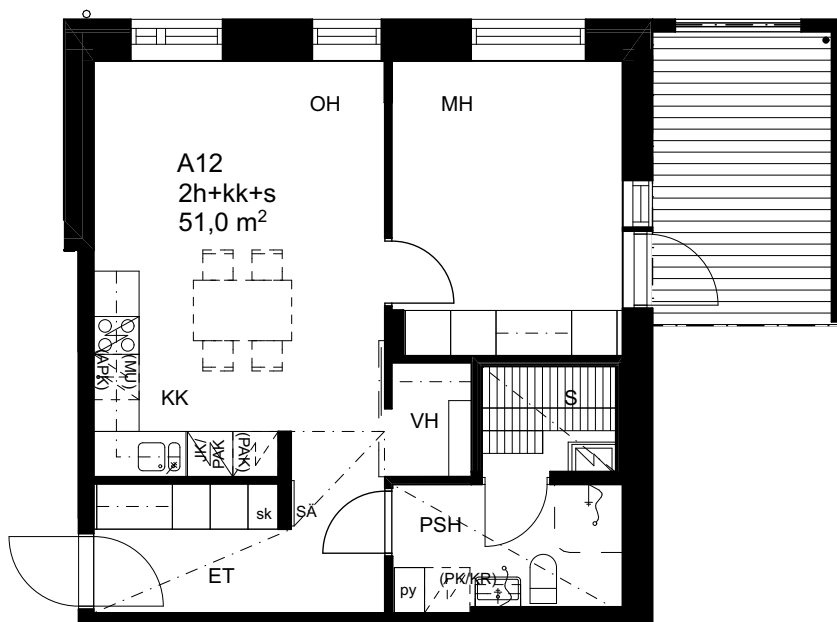
AS OY TAMPEREEN ASUNTAMAANRINNE

Asuntamaanrinne 1 A, B ja C
33870 Tampere

09.09.2015

ASUNTO A12

2h + kk + s 51,0m², 3. krs



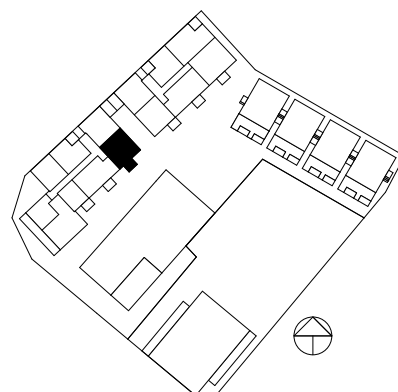
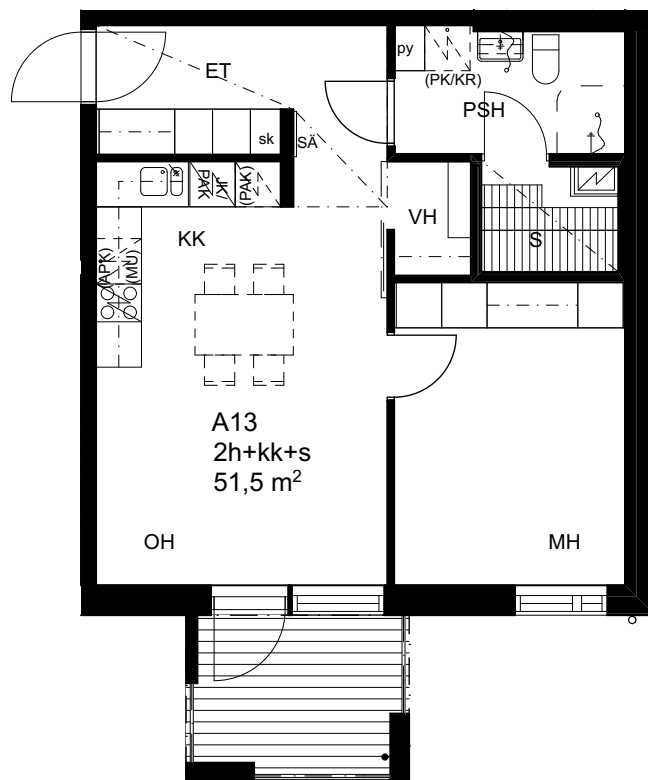
AS OY TAMPEREEN ASUNTAMAANRINNE

09.09.2015

Asuntamaanrinne 1 A, B ja C
33870 Tampere

ASUNTO A13

2h + kk + s 51,5m², 3. krs



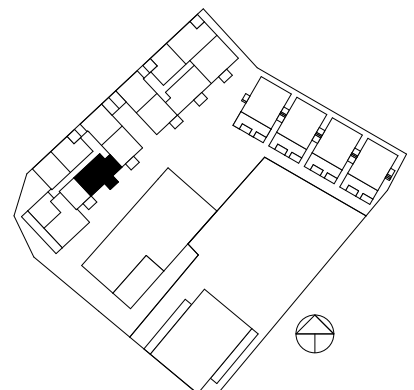
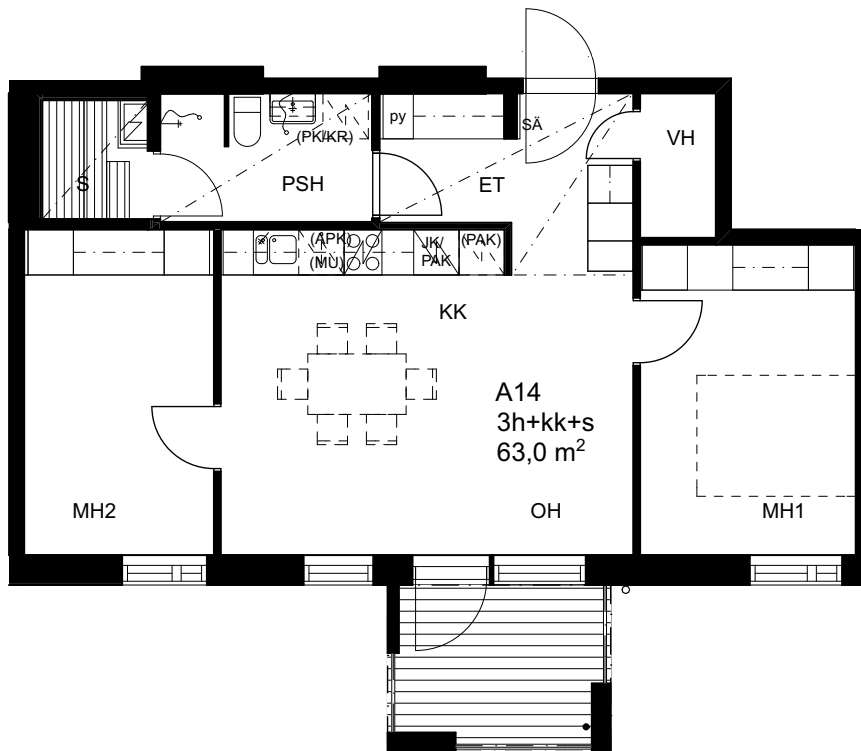
AS OY TAMPEREEN ASUNTAMAANRINNE

09.09.2015

Asuntomaanrinne 1 A, B ja C
33870 Tampere

ASUNTO A14

3h + kk + s 63,0m², 3. krs



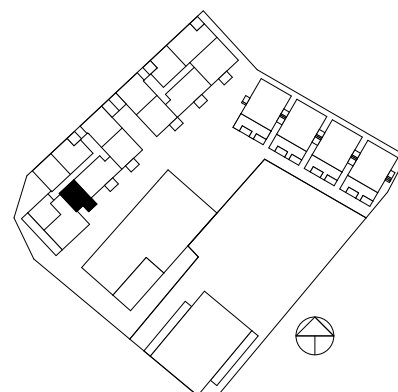
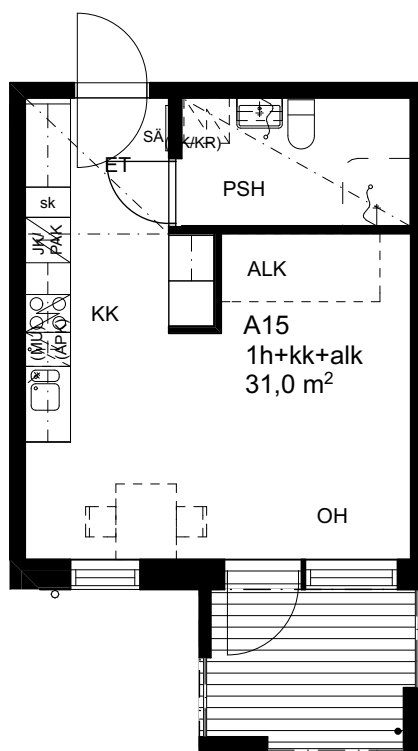
AS OY TAMPEREEN ASUNTAMAANRINNE

Asuntamaanrinne 1 A, B ja C
33870 Tampere

09.09.2015

ASUNTO A15

1h + kk + alk 31,0m², 3. krs



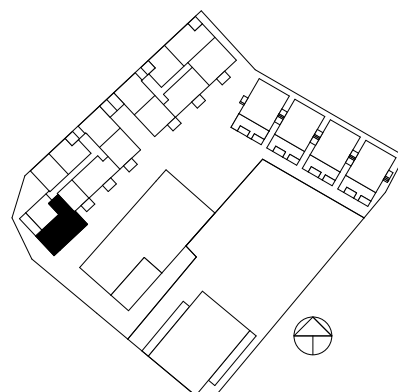
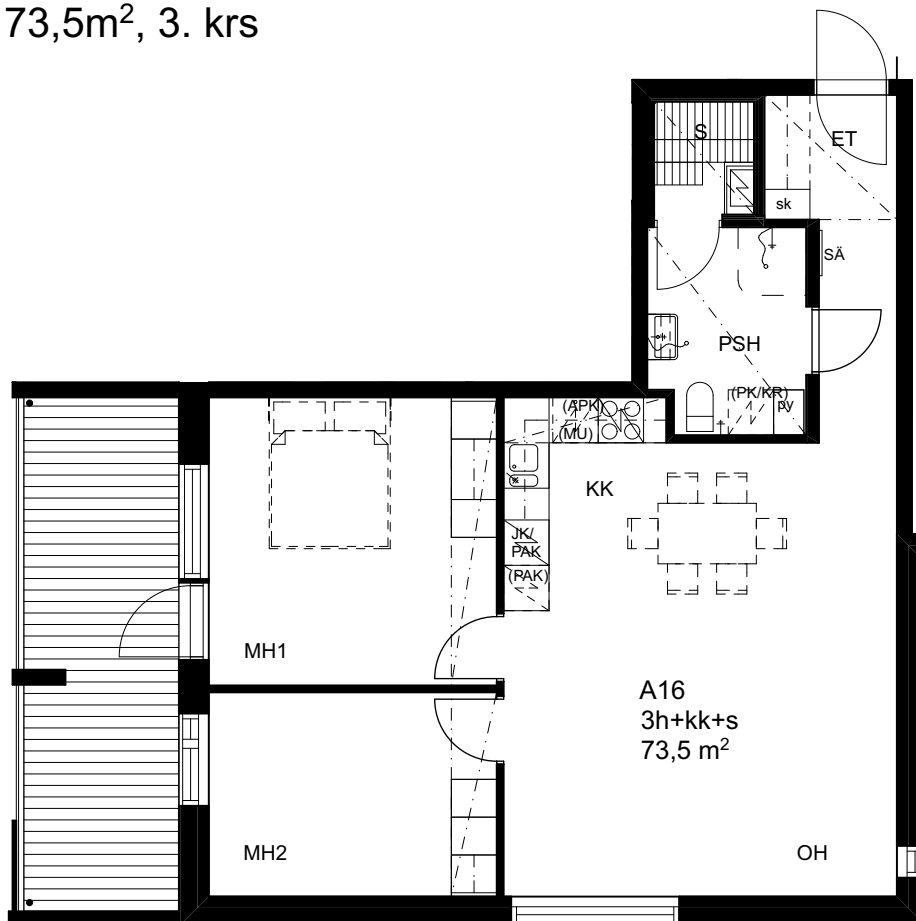
AS OY TAMPEREEN ASUNTAMAANRINNE

Asuntamaanrinne 1 A, B ja C
33870 Tampere

09.09.2015

ASUNTO A16

3h + kk + s 73,5m², 3. krs



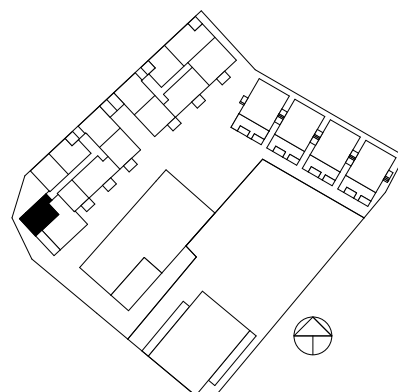
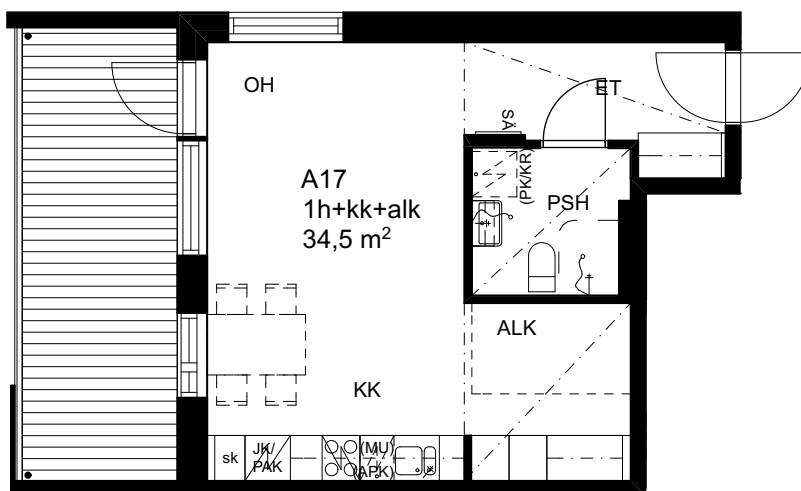
AS OY TAMPEREEN ASUNTAMAANRINNE

09.09.2015

Asuntamaanrinne 1 A, B ja C
33870 Tampere

ASUNTO A17

1h + kk + alk 34,5m², 3. krs



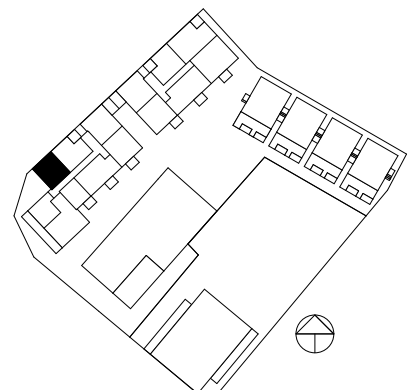
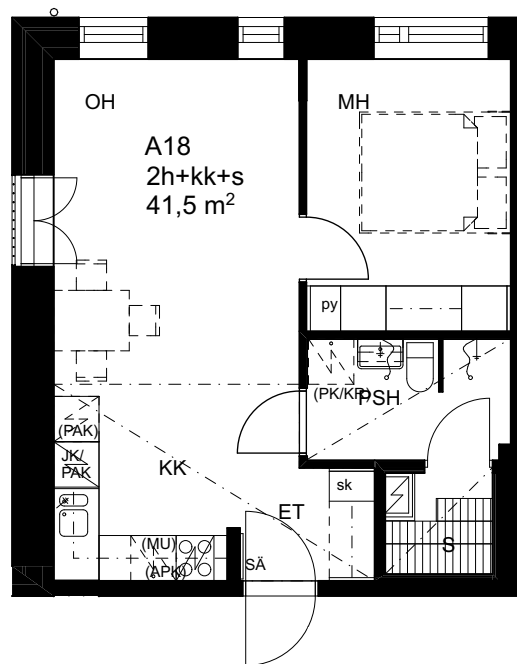
AS OY TAMPEREEN ASUNTAMAANRINNE

09.09.2015

Asuntamaanrinne 1 A, B ja C
33870 Tampere

ASUNTO A18

2h + kk + s 41,5m², 3. krs



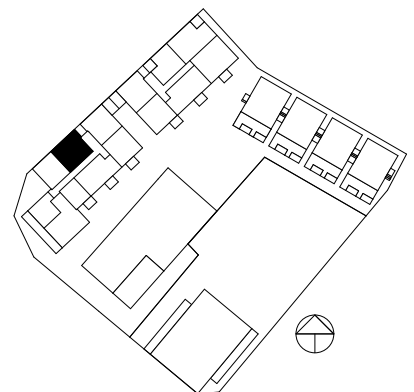
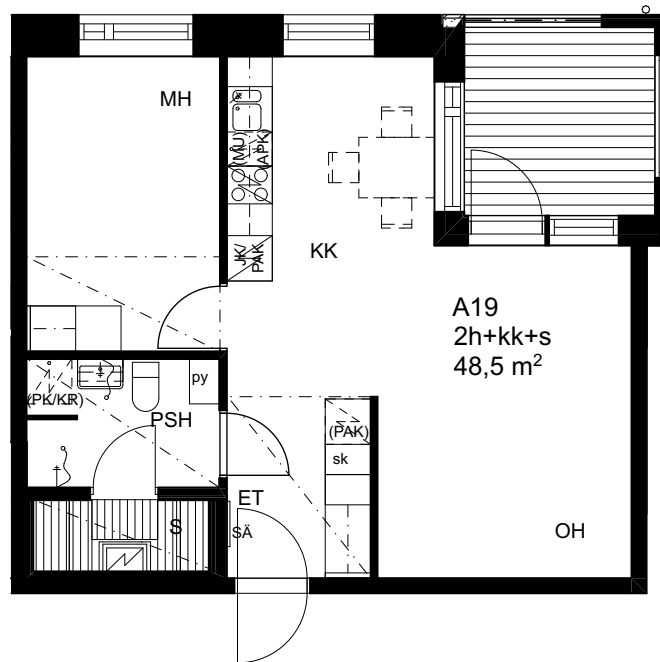
AS OY TAMPEREEN ASUNTAMAANRINNE

09.09.2015

Asuntamaanrinne 1 A, B ja C
33870 Tampere

ASUNTO A19

2h + kk + s 48,5m², 3. krs



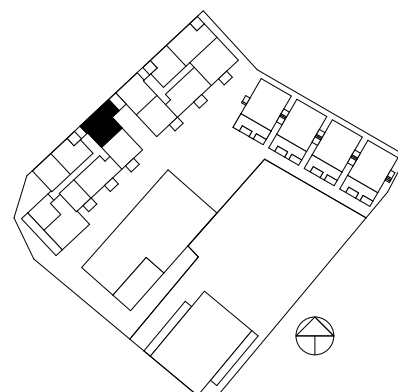
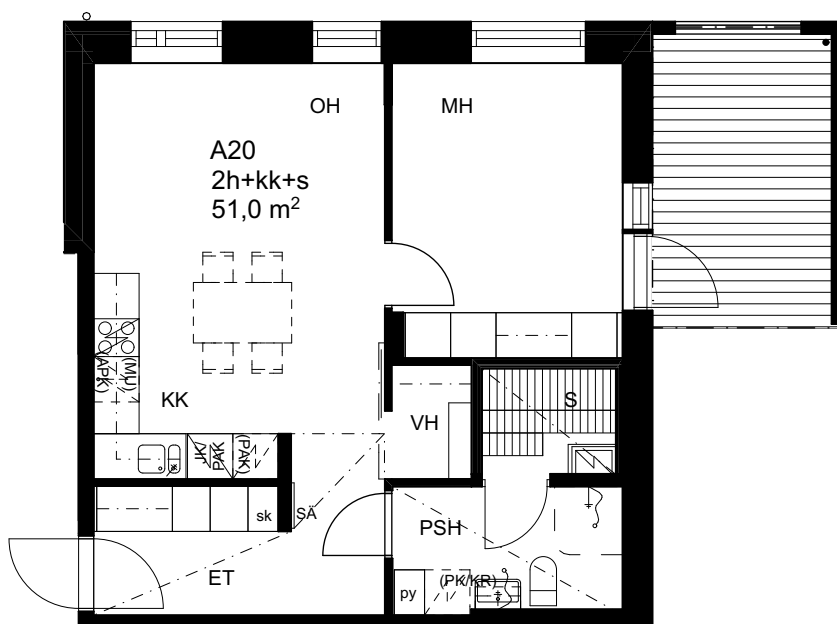
AS OY TAMPEREEN ASUNTAMAANRINNE

Asuntamaanrinne 1 A, B ja C
33870 Tampere

09.09.2015

ASUNTO A20

2h + kk + s 51,0m², 4. krs



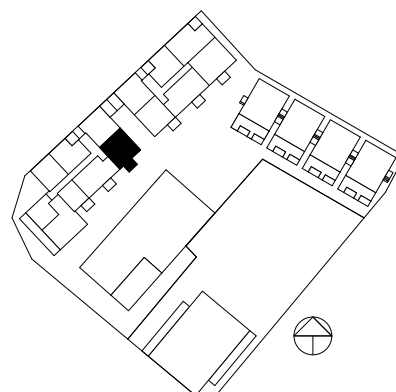
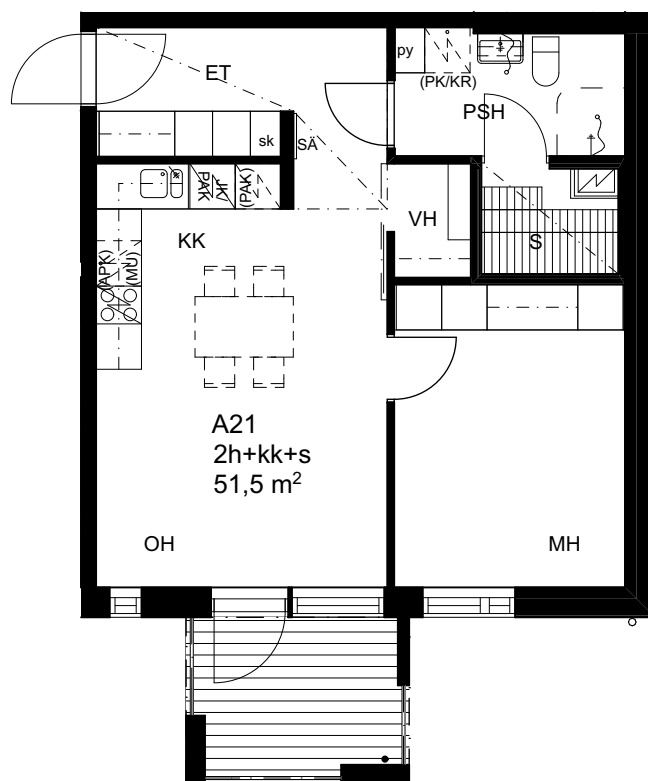
AS OY TAMPEREEN ASUNTAMAANRINNE

Asuntamaanrinne 1 A, B ja C
33870 Tampere

09.09.2015

ASUNTO A21

2h + kk + s 51,5m², 4. krs



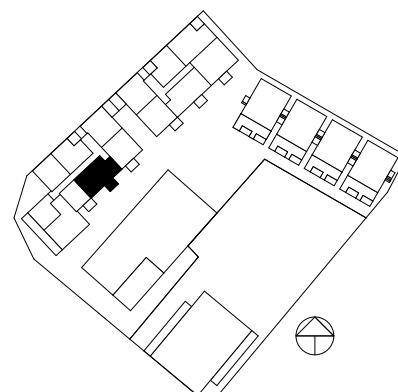
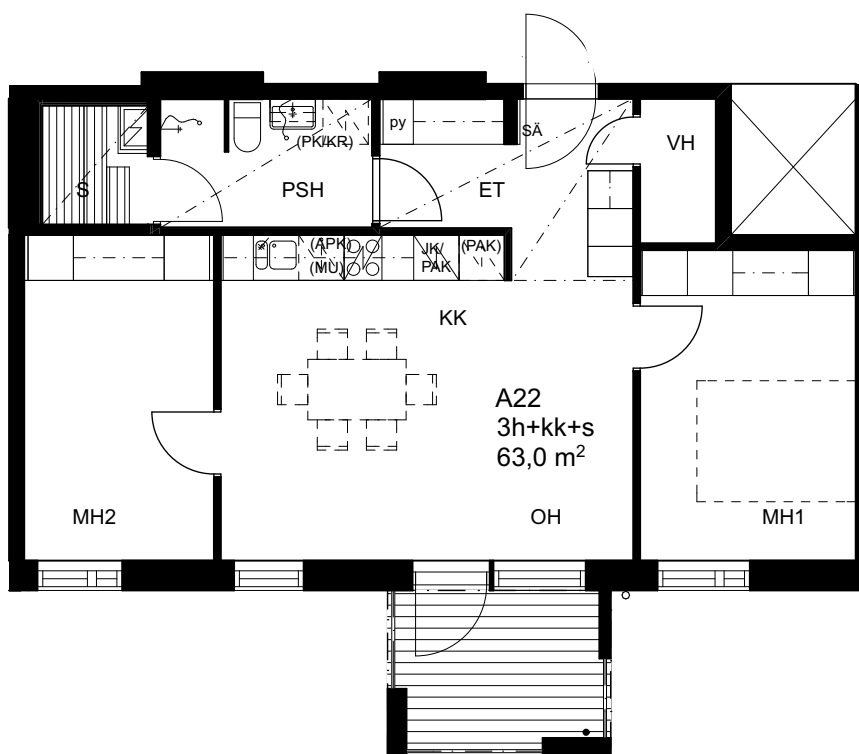
AS OY TAMPEREEN ASUNTAMAANRINNE

Asuntamaanrinne 1 A, B ja C
33870 Tampere

09.09.2015

ASUNTO A22

3h + kk + s 63,0m², 4. krs



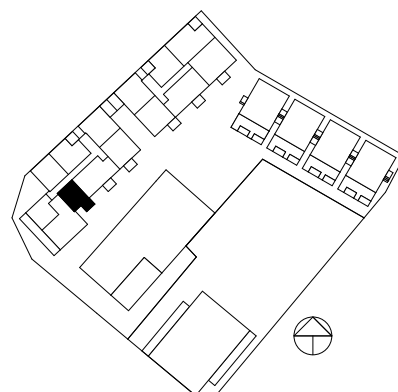
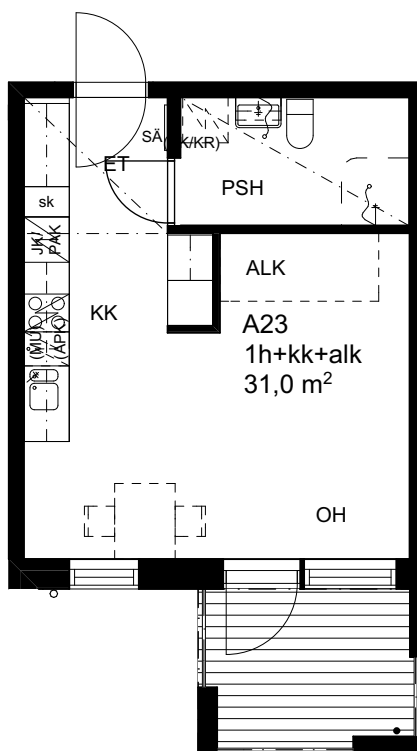
AS OY TAMPEREEN ASUNTAMAANRINNE

Asuntamaanrinne 1 A, B ja C
33870 Tampere

09.09.2015

ASUNTO A23

1h + kk + alk 31,0m², 4. krs



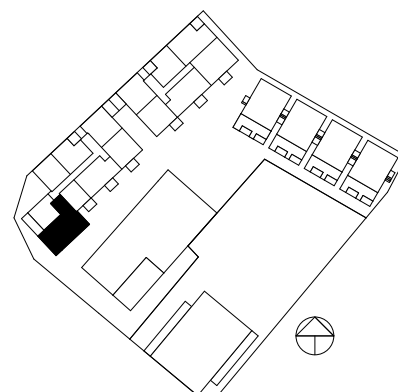
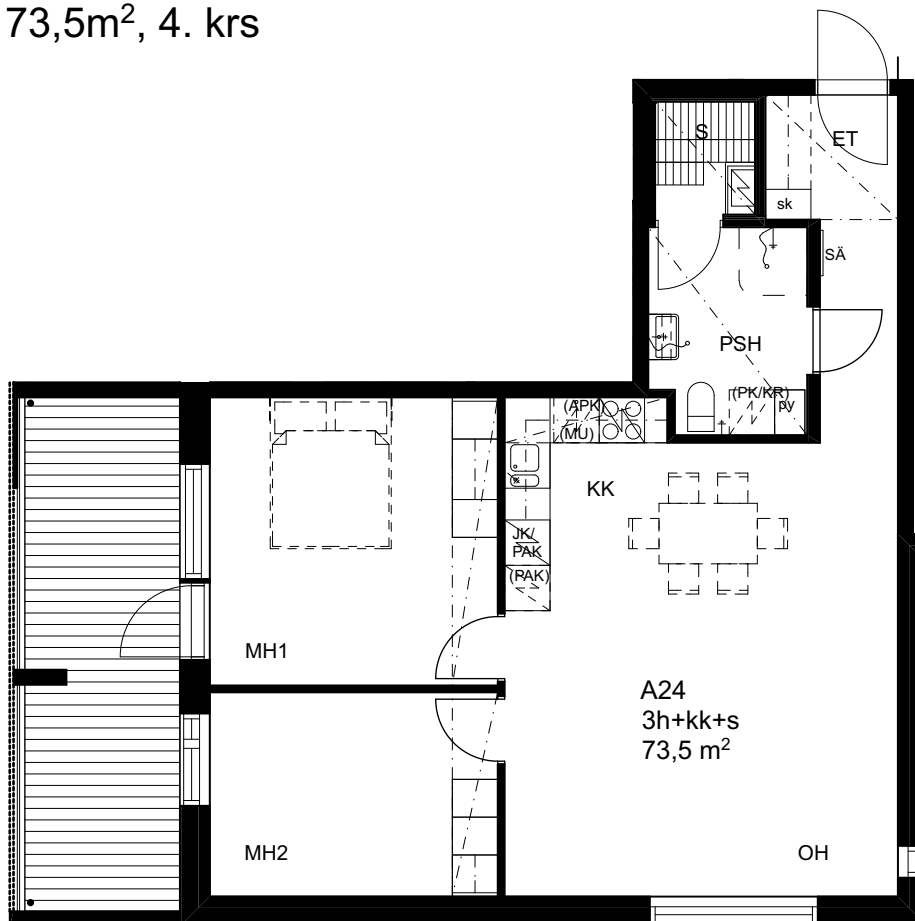
AS OY TAMPEREEN ASUNTAMAANRINNE

Asuntamaanrinne 1 A, B ja C
33870 Tampere

09.09.2015

ASUNTO A24

3h + kk + s 73,5m², 4. krs



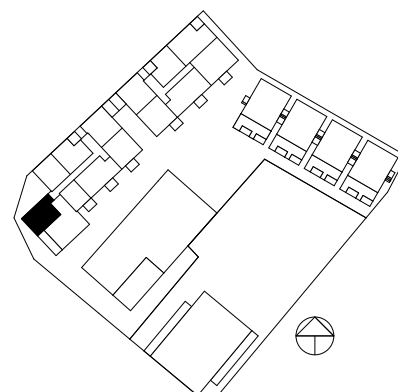
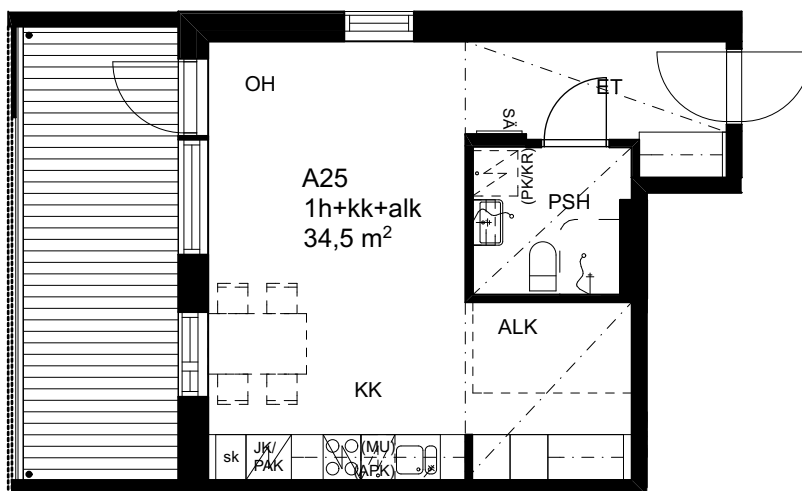
AS OY TAMPEREEN ASUNTAMAANRINNE

09.09.2015

Asuntamaanrinne 1 A, B ja C
33870 Tampere

ASUNTO A25

1h + kk + alk 34,5m², 4. krs



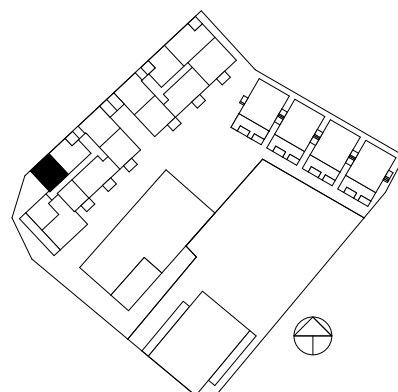
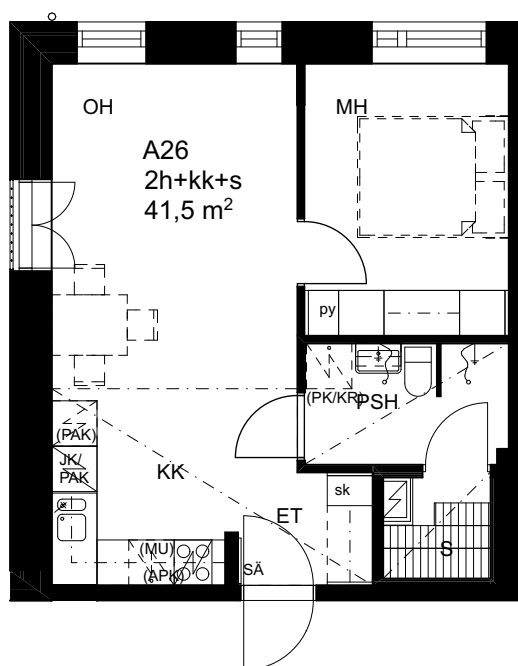
AS OY TAMPEREEN ASUNTAMAANRINNE

09.09.2015

Asuntamaanrinne 1 A, B ja C
33870 Tampere

ASUNTO A26

2h + kk + s 41,5m², 4. krs



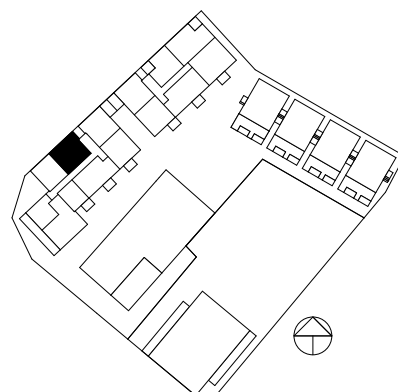
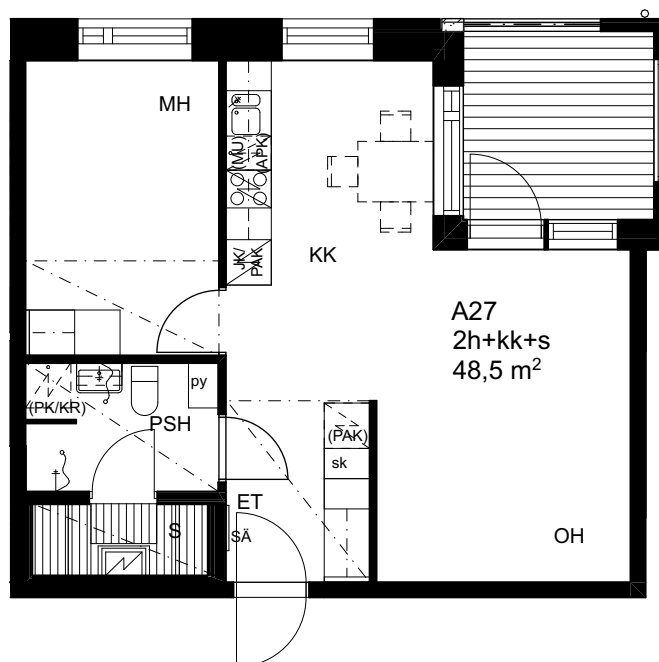
AS OY TAMPEREEN ASUNTAMAANRINNE

09.09.2015

Asuntamaanrinne 1 A, B ja C
33870 Tampere

ASUNTO A27

2h + kk + s 48,5m², 4. krs



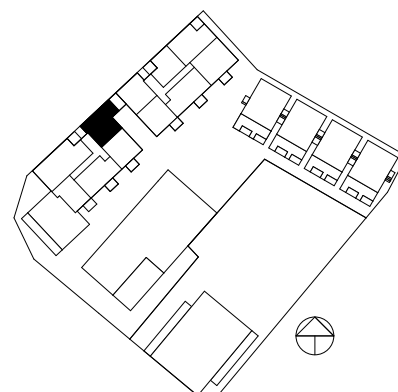
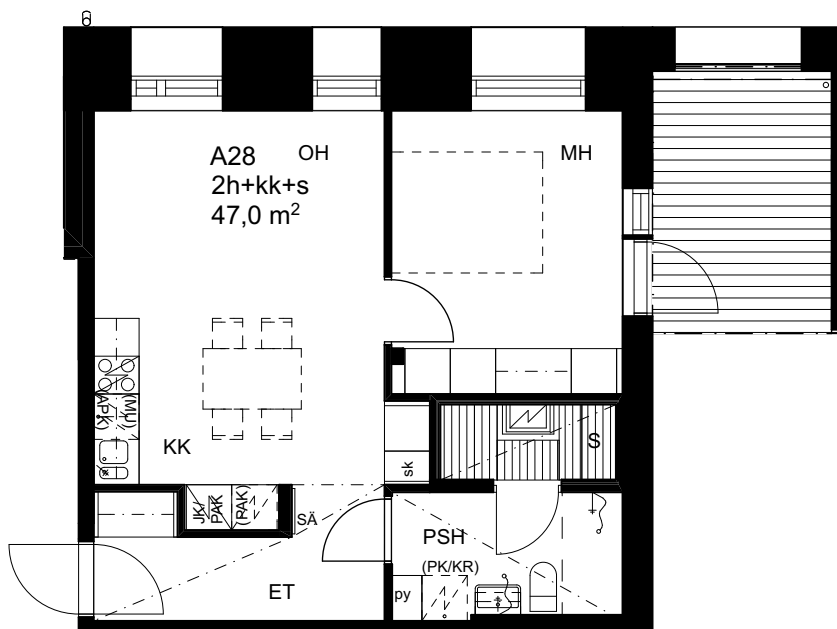
AS OY TAMPEREEN ASUNTAMAANRINNE

Asuntamaanrinne 1 A, B ja C
33870 Tampere

09.09.2015

ASUNTO A28

2h + kk + s 47,0m², 5. krs



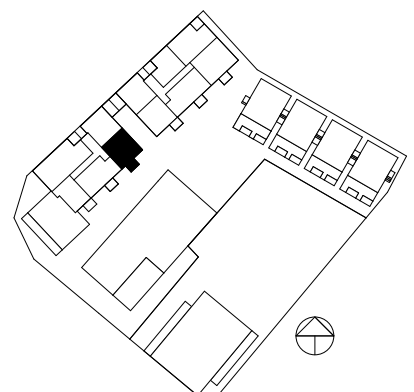
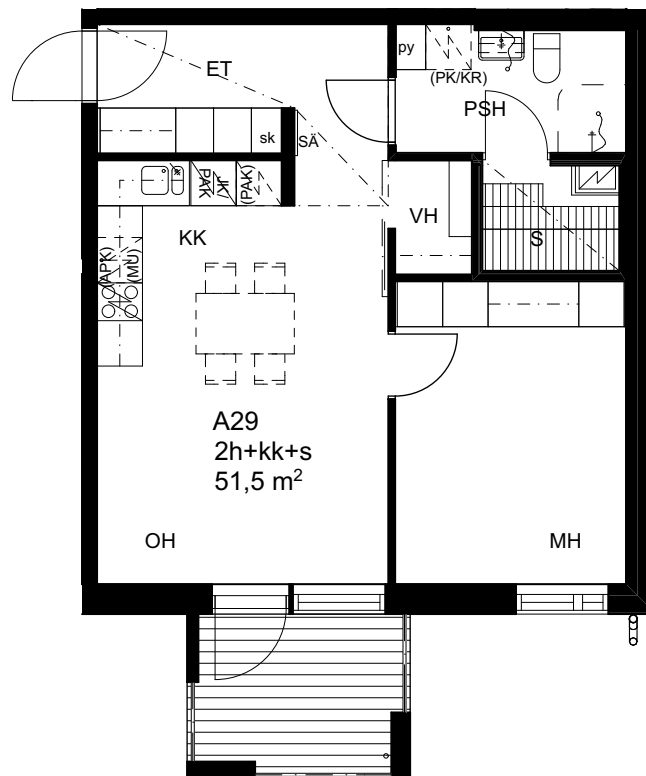
AS OY TAMPEREEN ASUNTAMAANRINNE

09.09.2015

Asuntamaanrinne 1 A, B ja C
33870 Tampere

ASUNTO A29

2h + kk + s 51,5m², 5. krs



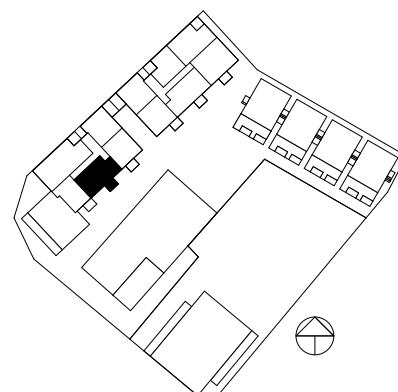
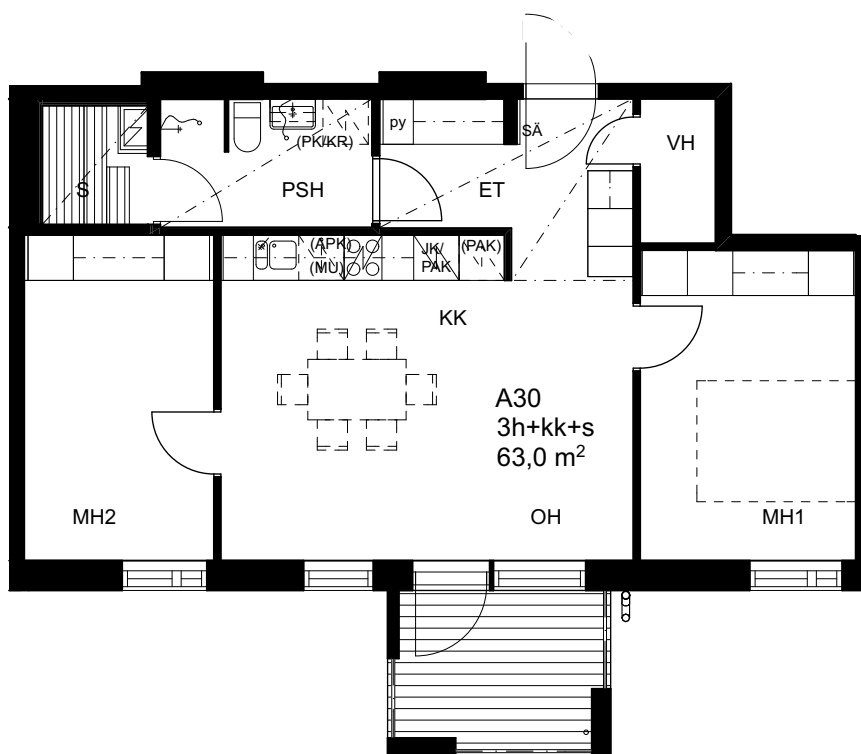
AS OY TAMPEREEN ASUNTAMAANRINNE

Asuntamaanrinne 1 A, B ja C
33870 Tampere

09.09.2015

ASUNTO A30

3h + kk + s 63,0m², 5. krs



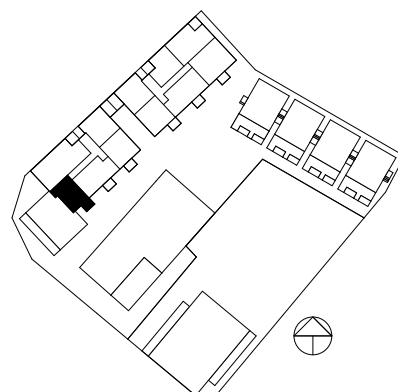
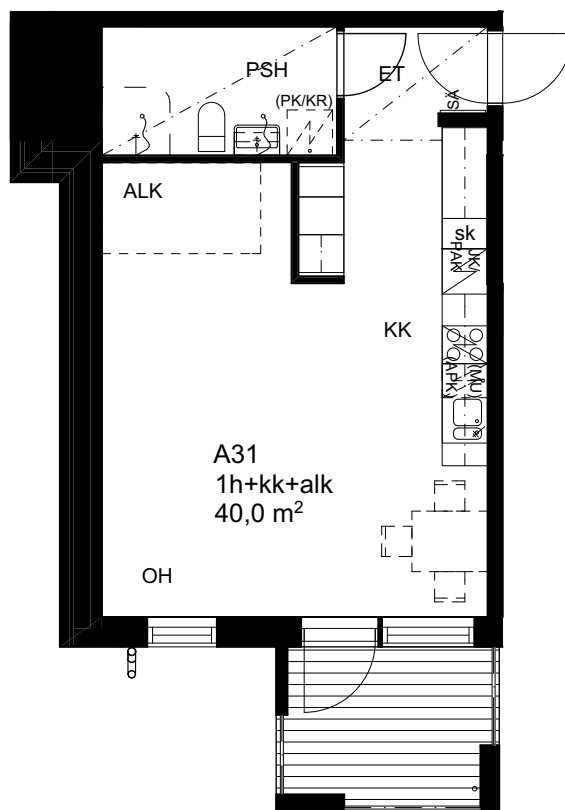
AS OY TAMPEREEN ASUNTAMAANRINNE

Asuntamaanrinne 1 A, B ja C
33870 Tampere

09.09.2015

ASUNTO A31

1h + kk + alk 40,0m², 5. krs



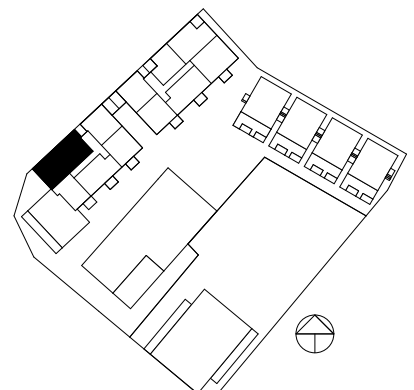
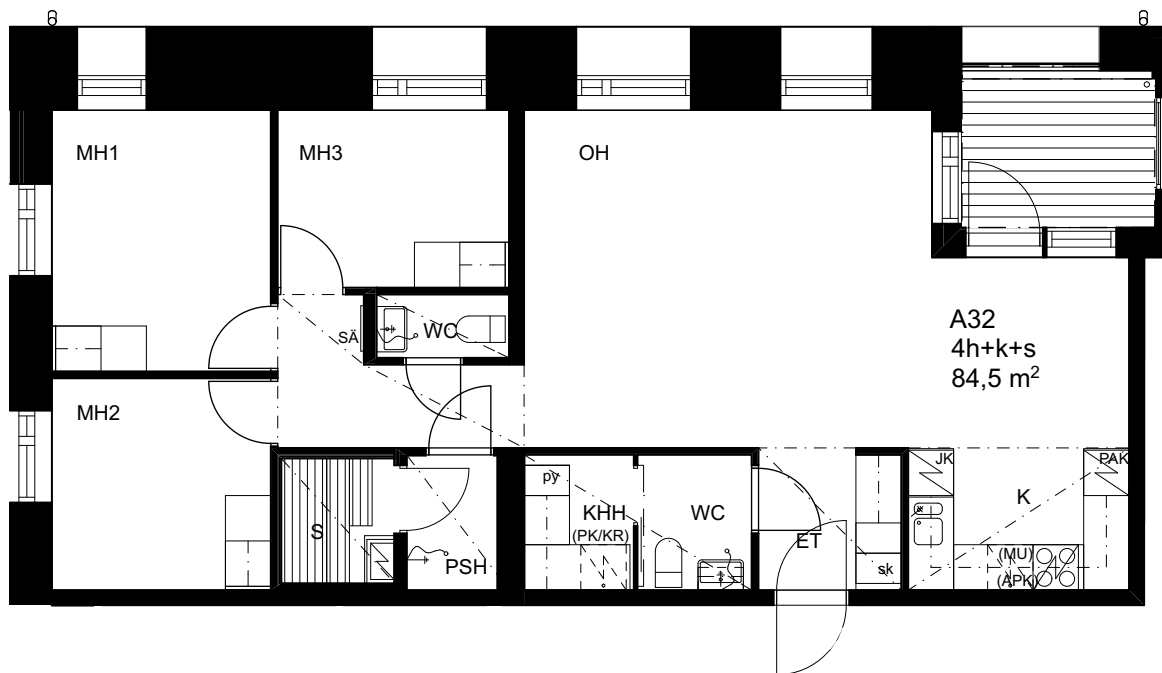
AS OY TAMPEREEN ASUNTAMAANRINNE

09.09.2015

Asuntamaanrinne 1 A, B ja C
33870 Tampere

ASUNTO A32

4h + k + s 84,5m², 5. krs



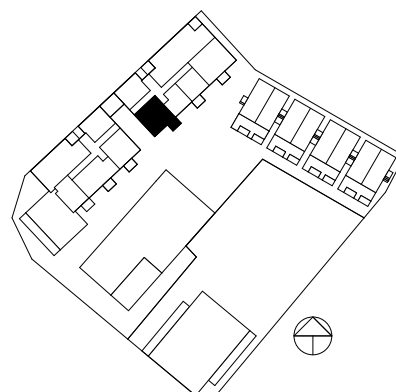
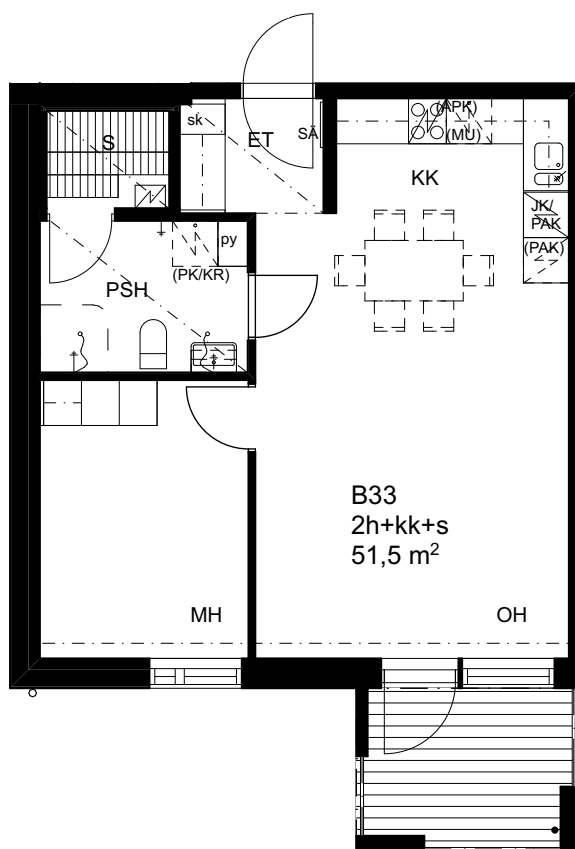
AS OY TAMPEREEN ASUNTAMAANRINNE

09.09.2015

Asuntamaanrinne 1 A, B ja C
33870 Tampere

ASUNTO B33

2h + kk + s 51,5m², 1. krs



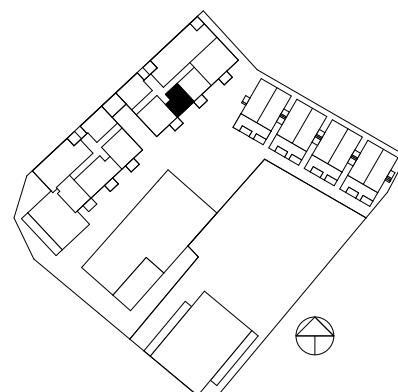
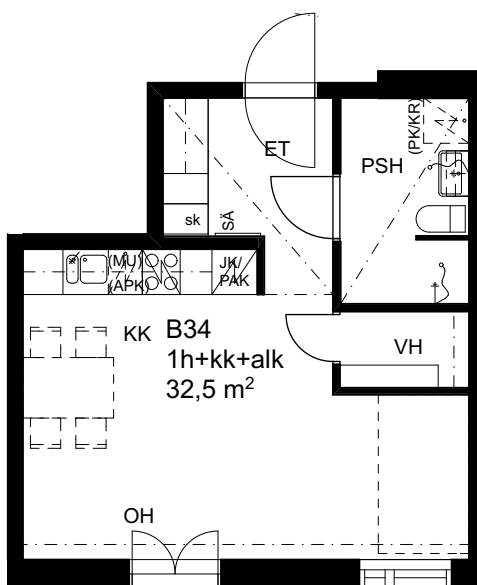
AS OY TAMPEREEN ASUNTAMAANRINNE

09.09.2015

Asuntamaanrinne 1 A, B ja C
33870 Tampere

ASUNTO B34

1h + kk + alk 32,5m², 1. krs



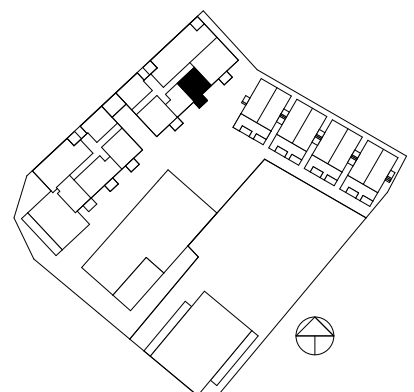
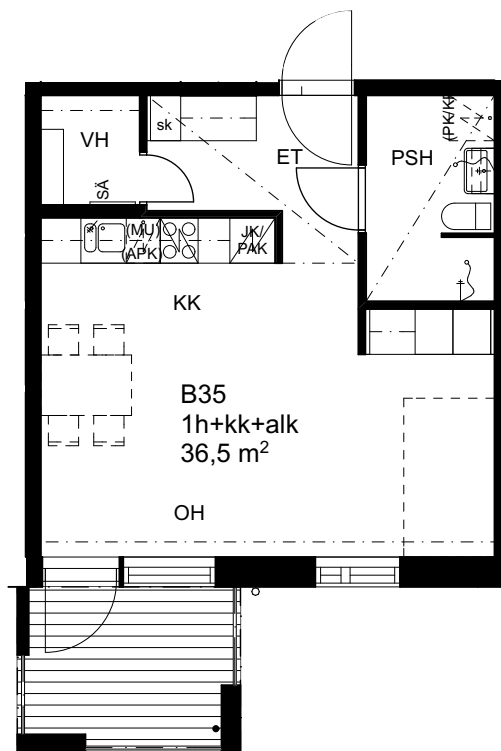
AS OY TAMPEREEN ASUNTAMAANRINNE

09.09.2015

Asuntamaanrinne 1 A, B ja C
33870 Tampere

ASUNTO B35

1h + kk + alk 36,5m², 1. krs



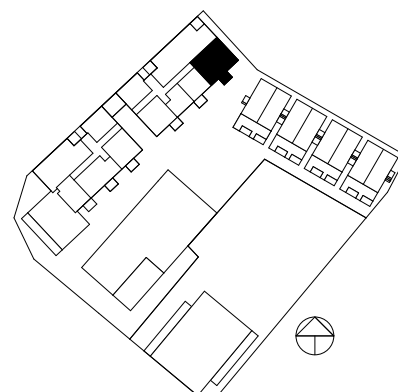
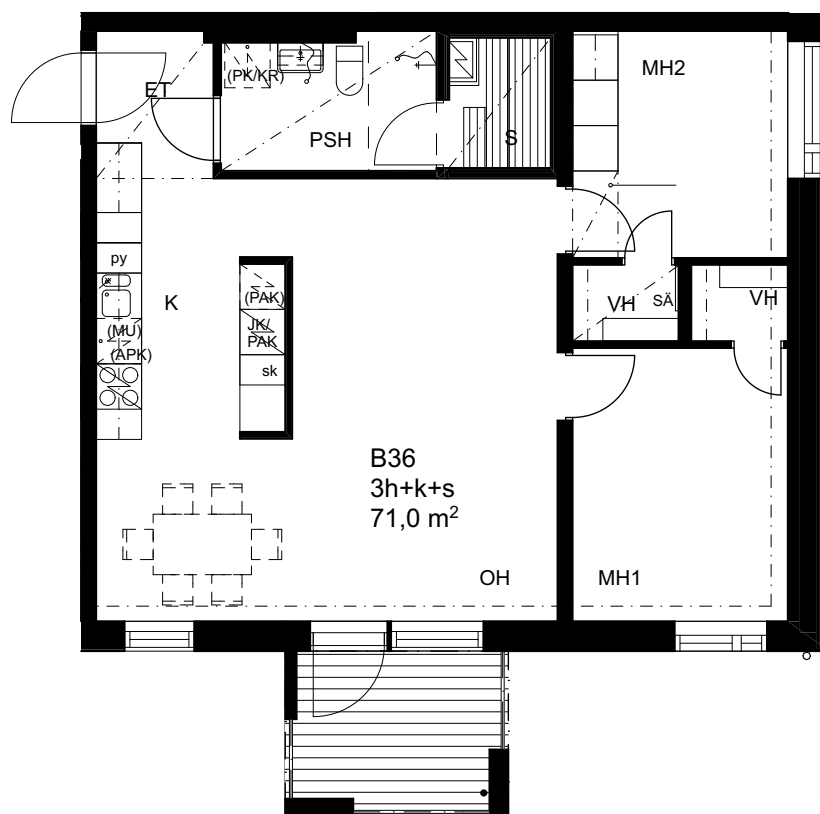
AS OY TAMPEREEN ASUNTAMAANRINNE

Asuntamaanrinne 1 A, B ja C
33870 Tampere

09.09.2015

ASUNTO B36

3h + k + s 71,0m², 1. krs



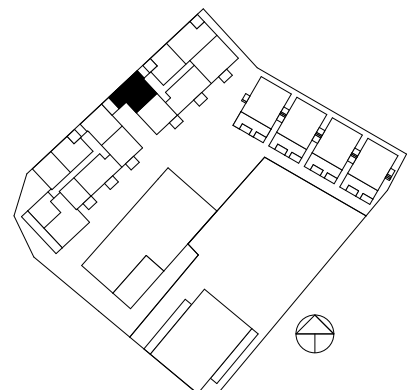
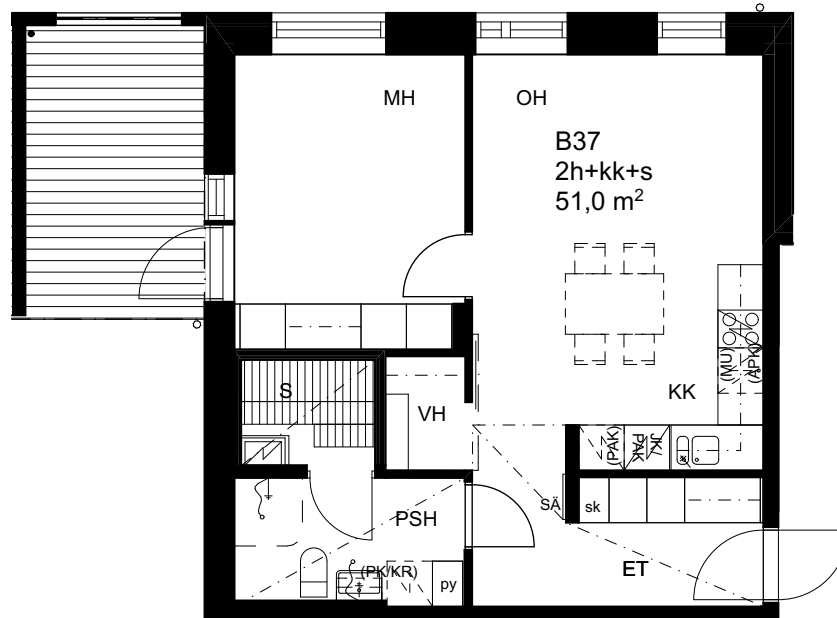
AS OY TAMPEREEN ASUNTAMAANRINNE

09.09.2015

Asuntamaanrinne 1 A, B ja C
33870 Tampere

ASUNTO B37

2h + kk + s 51,0m², 2. krs



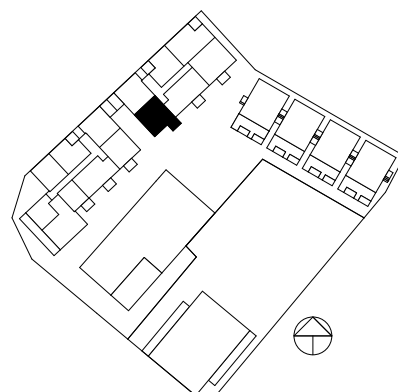
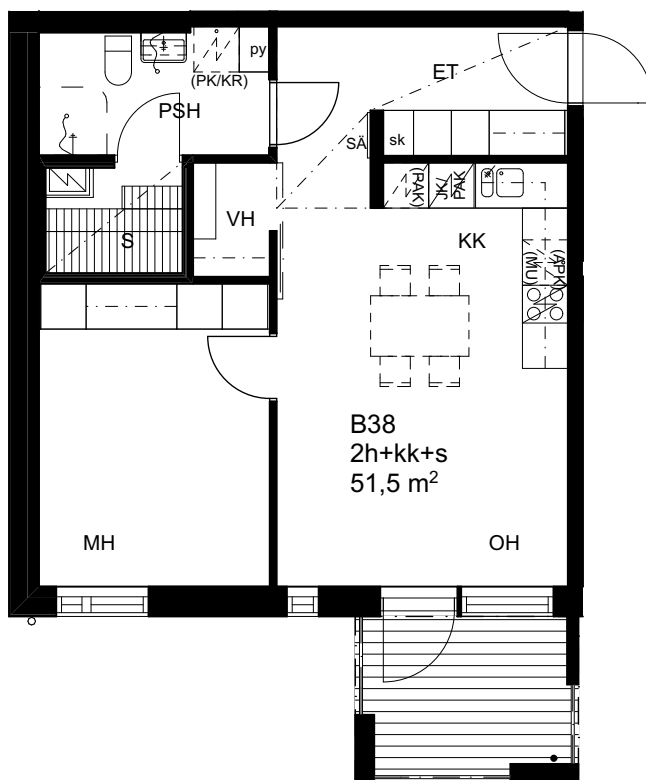
AS OY TAMPEREEN ASUNTAMAANRINNE

09.09.2015

Asuntamaanrinne 1 A, B ja C
33870 Tampere

ASUNTO B38

2h + kk + s 51,5m², 2. krs



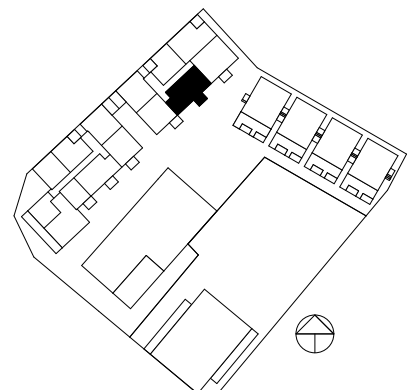
AS OY TAMPEREEN ASUNTAMAANRINNE

09.09.2015

Asuntamaanrinne 1 A, B ja C
33870 Tampere

ASUNTO B39

3h + k + s 70,0m², 2. krs



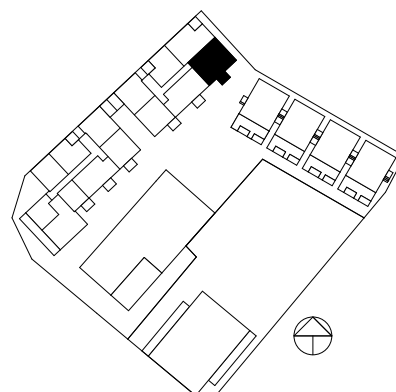
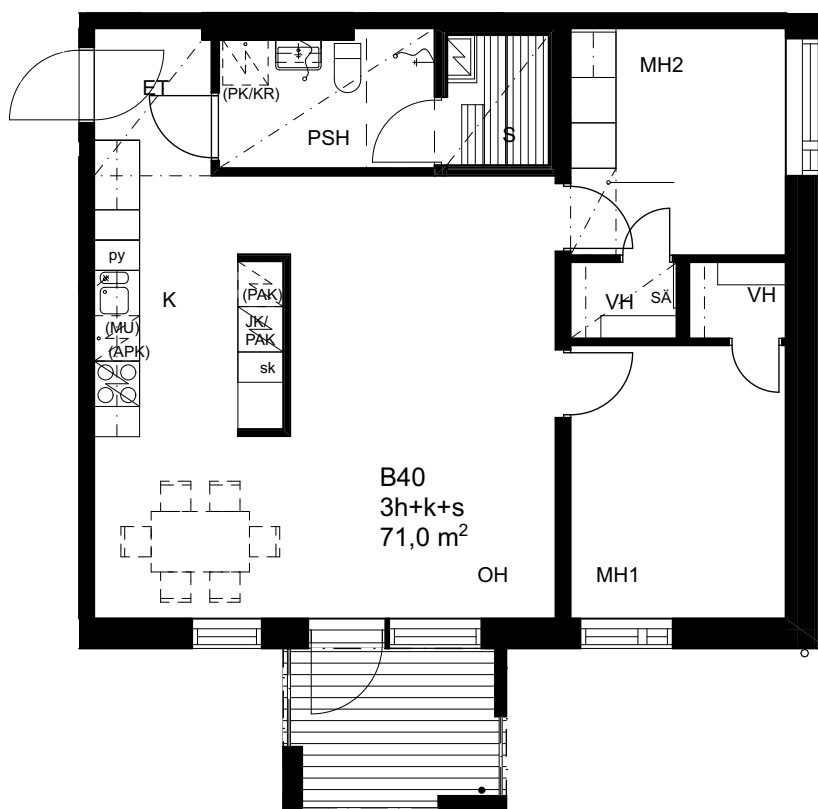
AS OY TAMPEREEN ASUNTAMAANRINNE

09.09.2015

Asuntomaanrinne 1 A, B ja C
33870 Tampere

ASUNTO B40

3h + k + s 71,0m², 2. krs



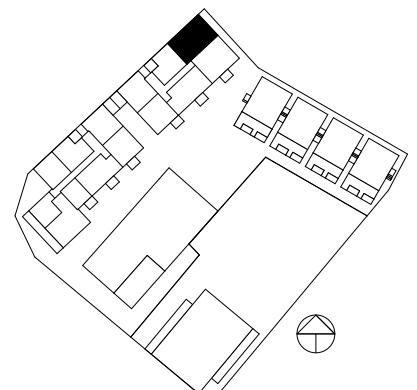
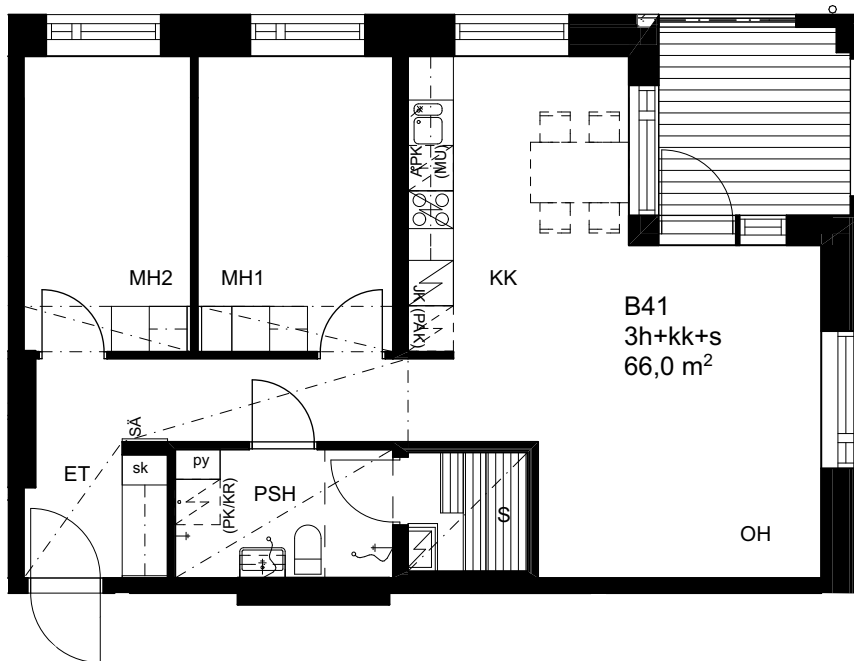
AS OY TAMPEREEN ASUNTAMAANRINNE

09.09.2015

Asuntamaanrinne 1 A, B ja C
33870 Tampere

ASUNTO B41

3h + kk + s 66,0m², 2. krs



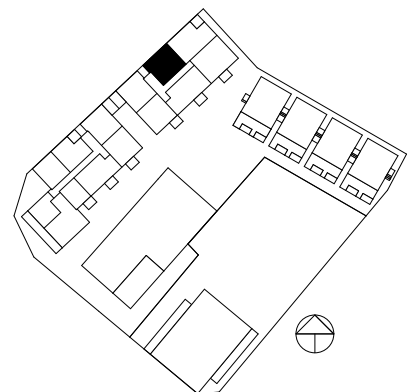
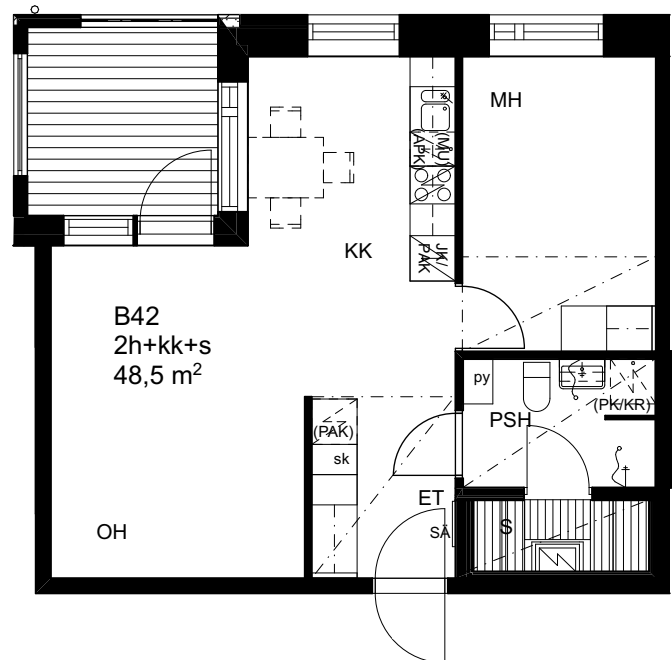
AS OY TAMPEREEN ASUNTAMAANRINNE

09.09.2015

Asuntamaanrinne 1 A, B ja C
33870 Tampere

ASUNTO B42

2h + kk + s 48,5m², 2. krs



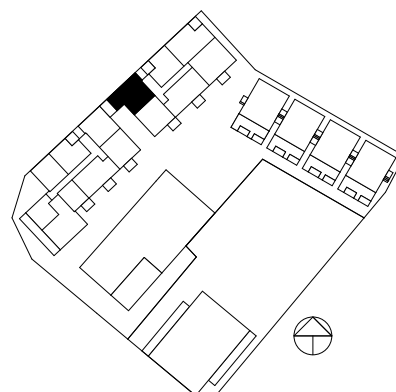
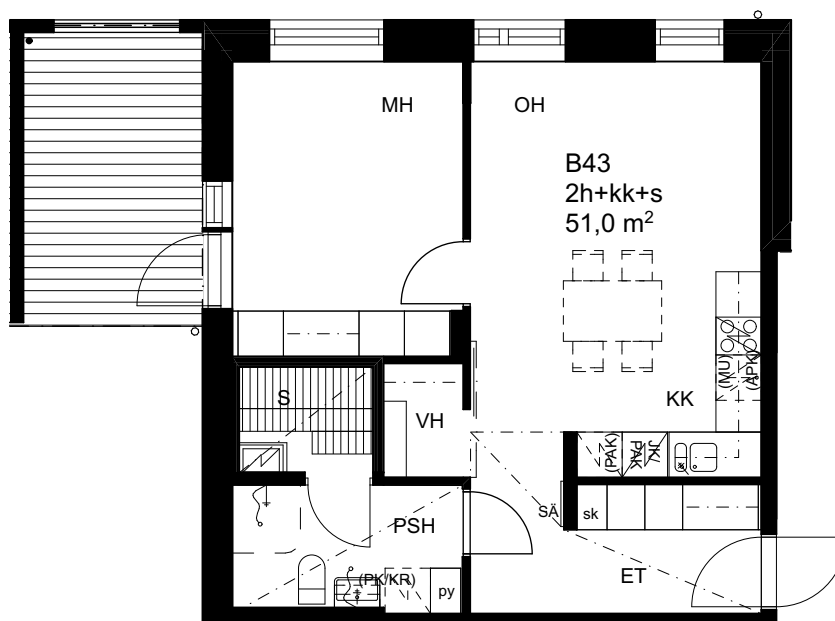
AS OY TAMPEREEN ASUNTAMAANRINNE

Asuntamaanrinne 1 A, B ja C
33870 Tampere

09.09.2015

ASUNTO B43

2h + kk + s 51,0m², 3. krs



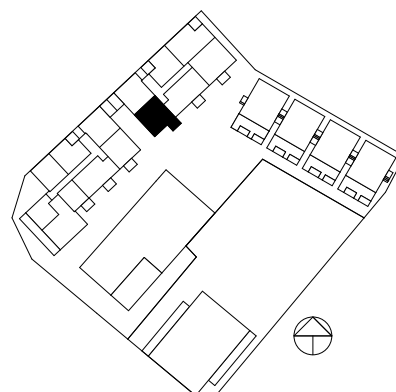
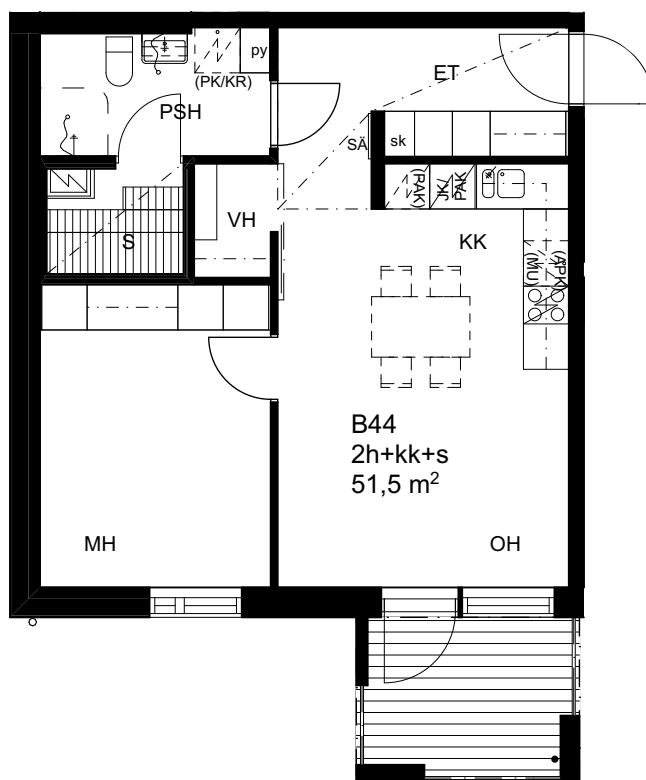
AS OY TAMPEREEN ASUNTAMAANRINNE

09.09.2015

Asuntamaanrinne 1 A, B ja C
33870 Tampere

ASUNTO B44

2h + kk + s 51,5m², 3. krs



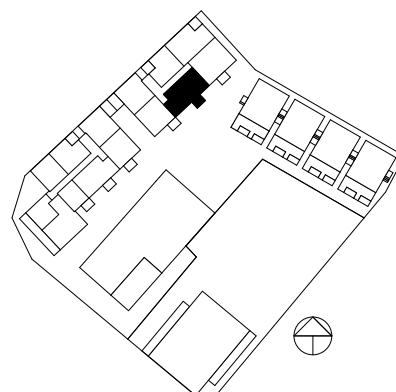
AS OY TAMPEREEN ASUNTAMAANRINNE

09.09.2015

Asuntamaanrinne 1 A, B ja C
33870 Tampere

ASUNTO B45

3h + k + s 70,0m², 3. krs



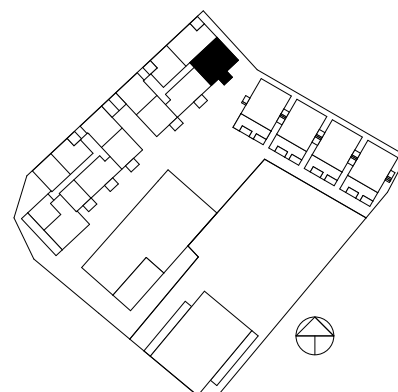
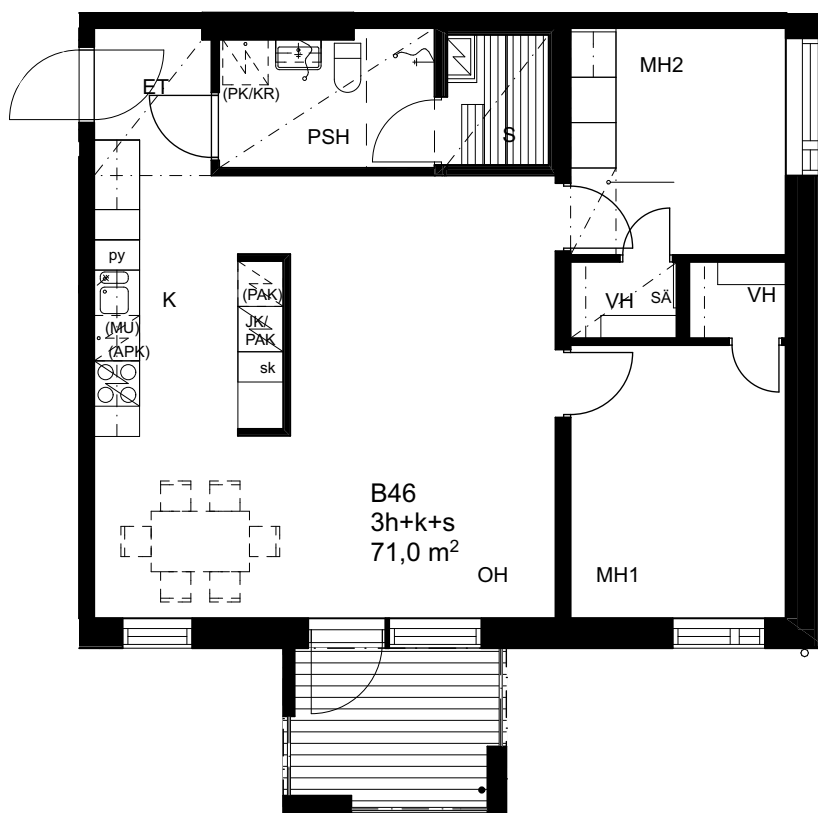
AS OY TAMPEREEN ASUNTAMAANRINNE

09.09.2015

Asuntamaanrinne 1 A, B ja C
33870 Tampere

ASUNTO B46

3h + k + s 71,0m², 3. krs



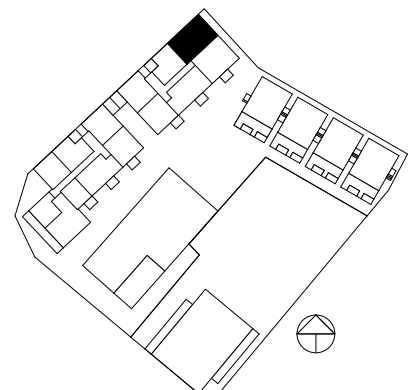
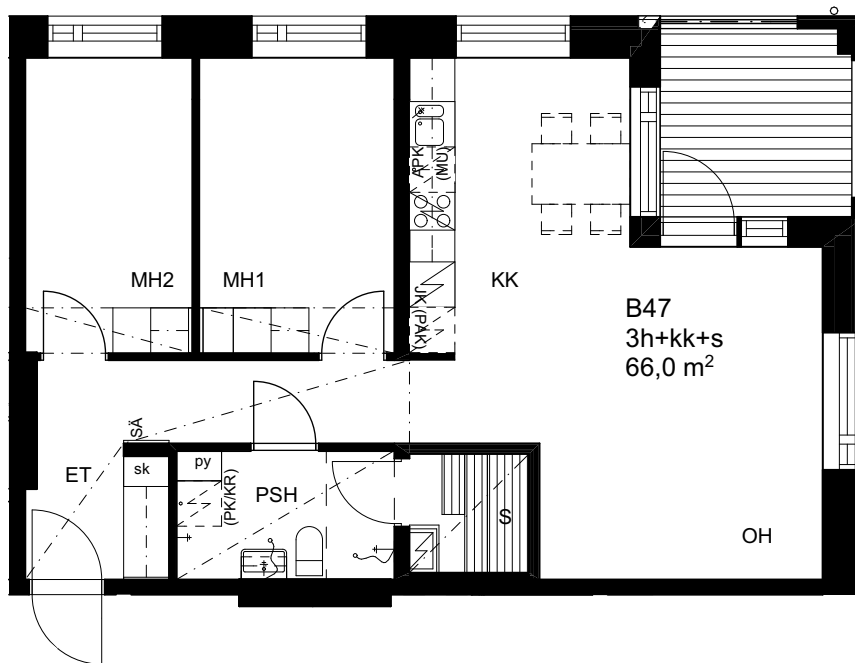
AS OY TAMPEREEN ASUNTAMAANRINNE

09.09.2015

Asuntamaanrinne 1 A, B ja C
33870 Tampere

ASUNTO B47

3h + kk + s 66,0m², 3. krs



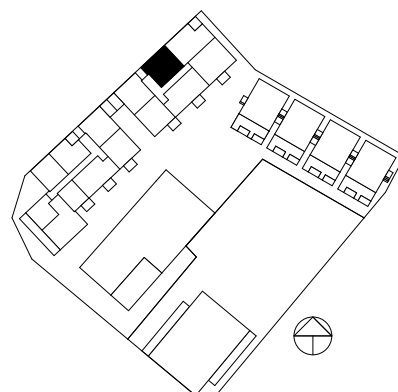
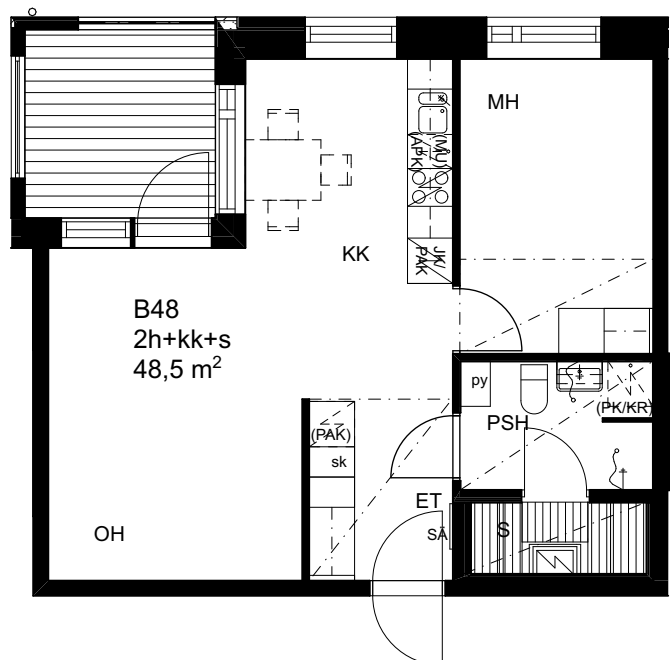
AS OY TAMPEREEN ASUNTAMAANRINNE

09.09.2015

Asuntamaanrinne 1 A, B ja C
33870 Tampere

ASUNTO B48

2h + kk + s 48,5m², 3. krs



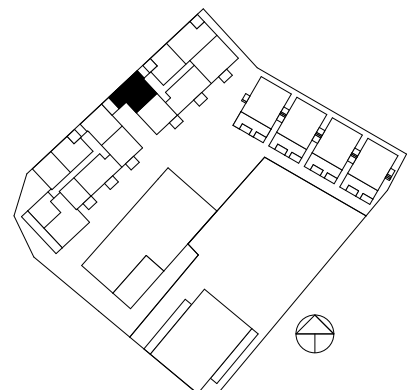
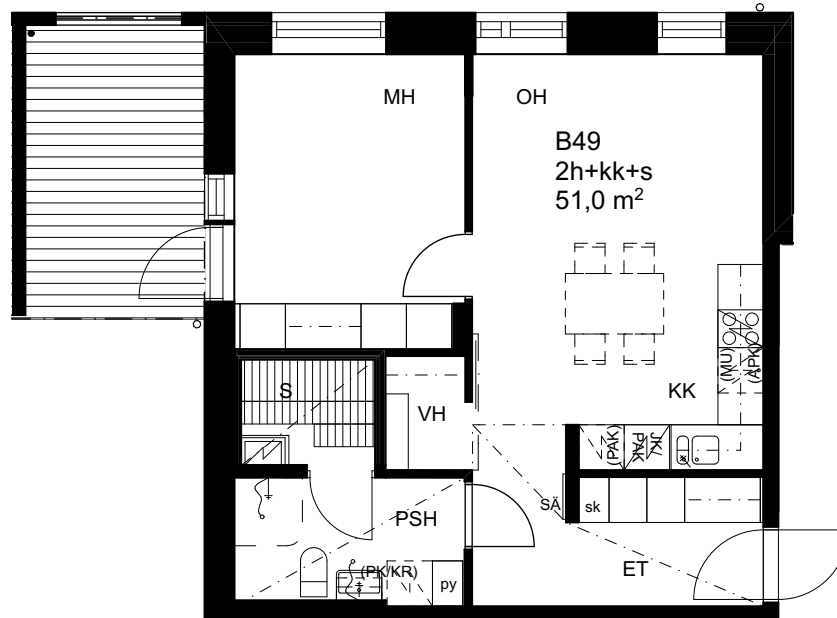
AS OY TAMPEREEN ASUNTAMAANRINNE

09.09.2015

Asuntamaanrinne 1 A, B ja C
33870 Tampere

ASUNTO B49

2h + kk + s 51,0m², 4. krs



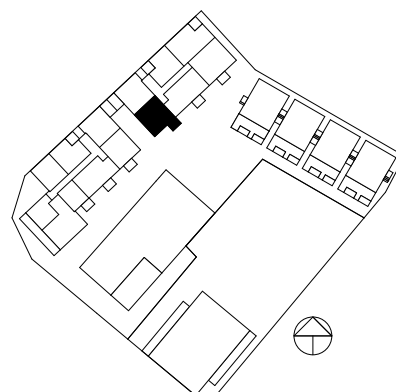
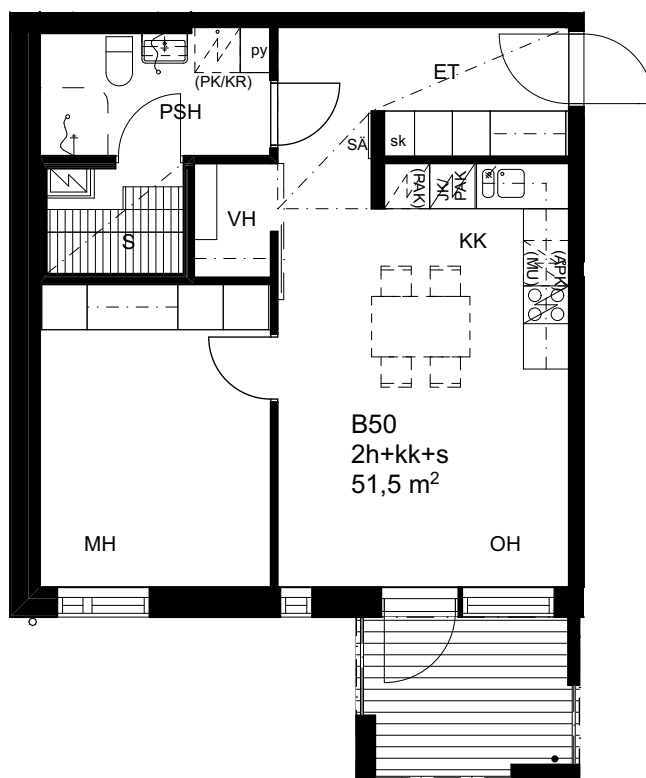
AS OY TAMPEREEN ASUNTAMAANRINNE

09.09.2015

Asuntamaanrinne 1 A, B ja C
33870 Tampere

ASUNTO B50

2h + kk + s 51,5m², 4. krs



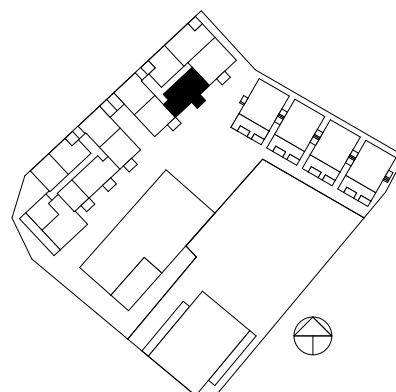
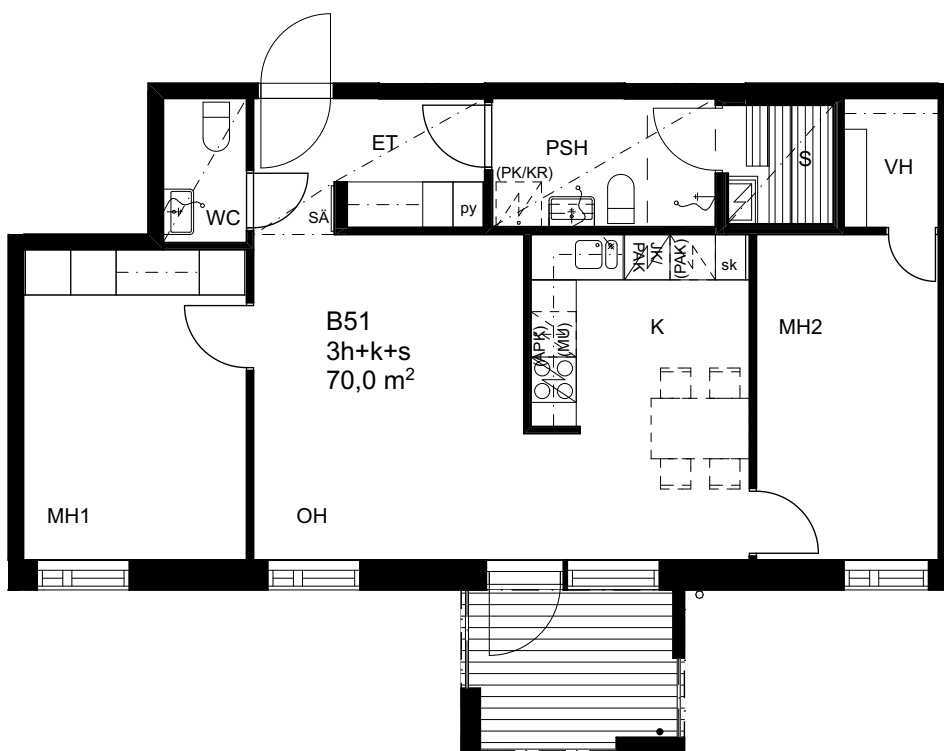
AS OY TAMPEREEN ASUNTAMAANRINNE

09.09.2015

Asuntamaanrinne 1 A, B ja C
33870 Tampere

ASUNTO B51

3h + k + s 70,0m², 4. krs



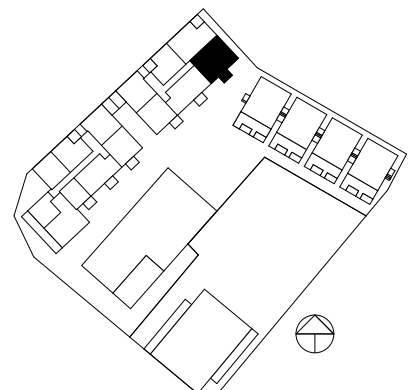
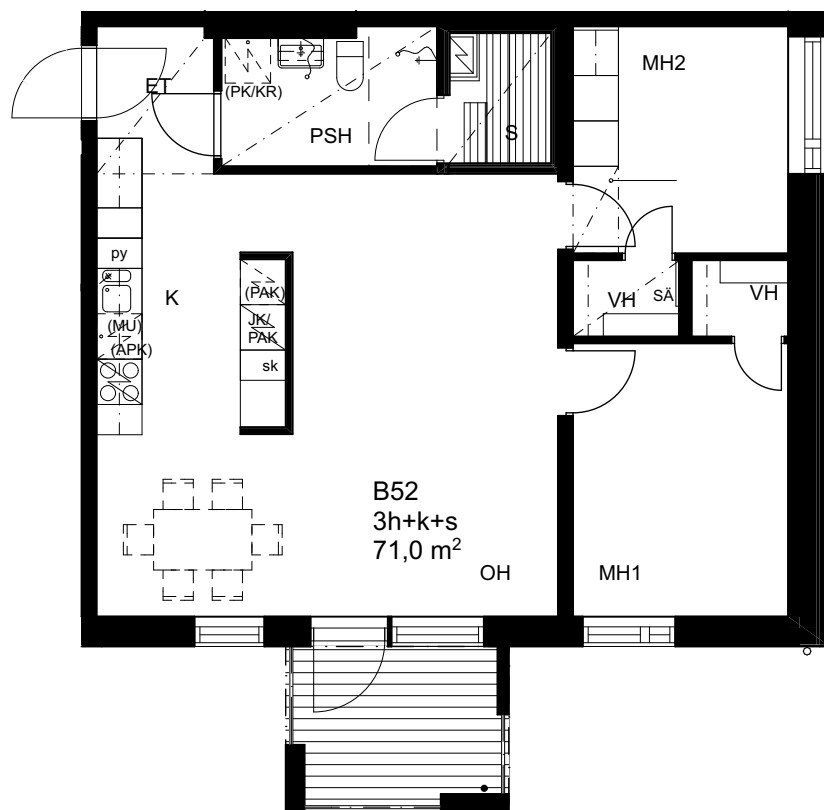
AS OY TAMPEREEN ASUNTAMAANRINNE

09.09.2015

Asuntamaanrinne 1 A, B ja C
33870 Tampere

ASUNTO B52

3h + k + s 71,0m², 4. krs



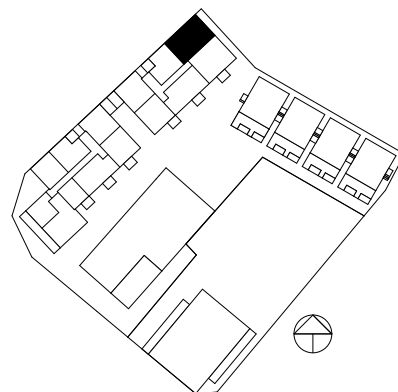
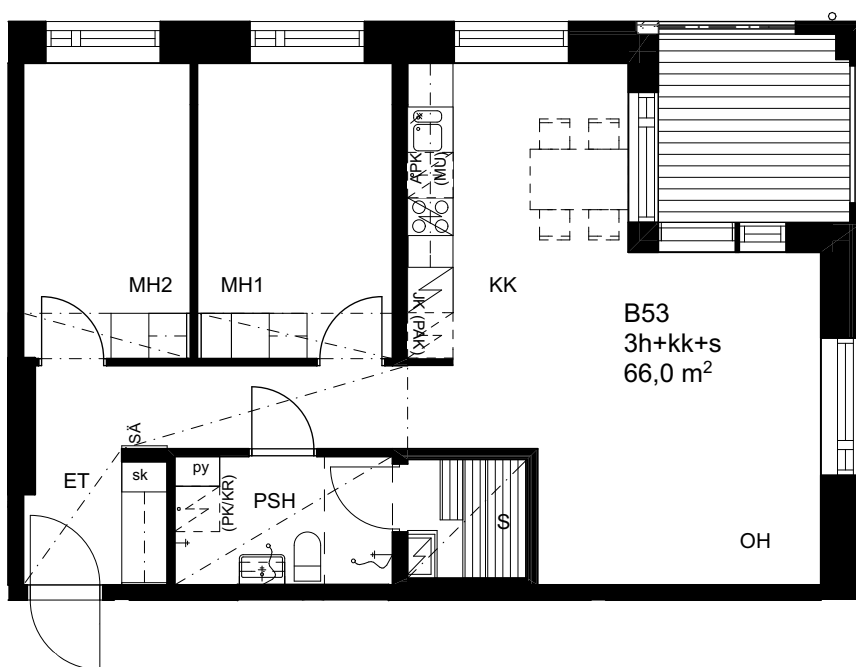
AS OY TAMPEREEN ASUNTAMAANRINNE

Asuntamaanrinne 1 A, B ja C
33870 Tampere

09.09.2015

ASUNTO B53

3h + kk + s 66,0m², 4. krs



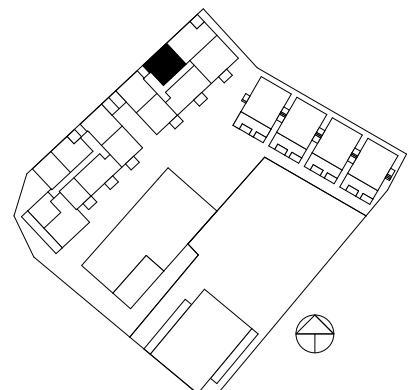
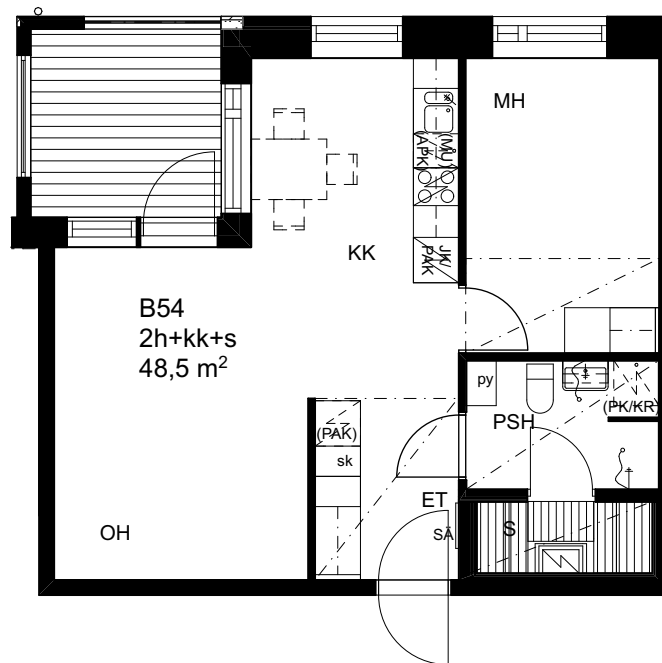
AS OY TAMPEREEN ASUNTAMAANRINNE

09.09.2015

Asuntamaanrinne 1 A, B ja C
33870 Tampere

ASUNTO B54

2h + kk + s 48,5m², 4. krs



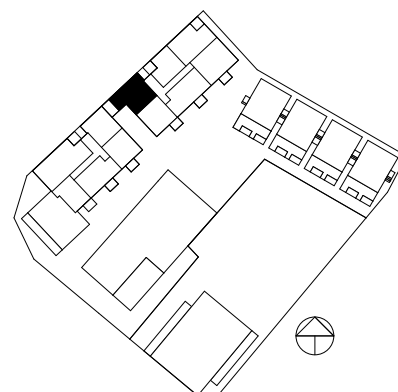
AS OY TAMPEREEN ASUNTAMAANRINNE

Asuntamaanrinne 1 A, B ja C
33870 Tampere

09.09.2015

ASUNTO B55

2h + kk + s 47,0m², 5. krs



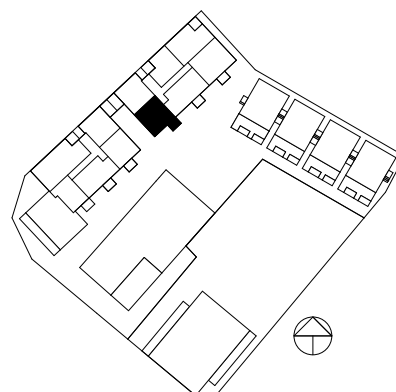
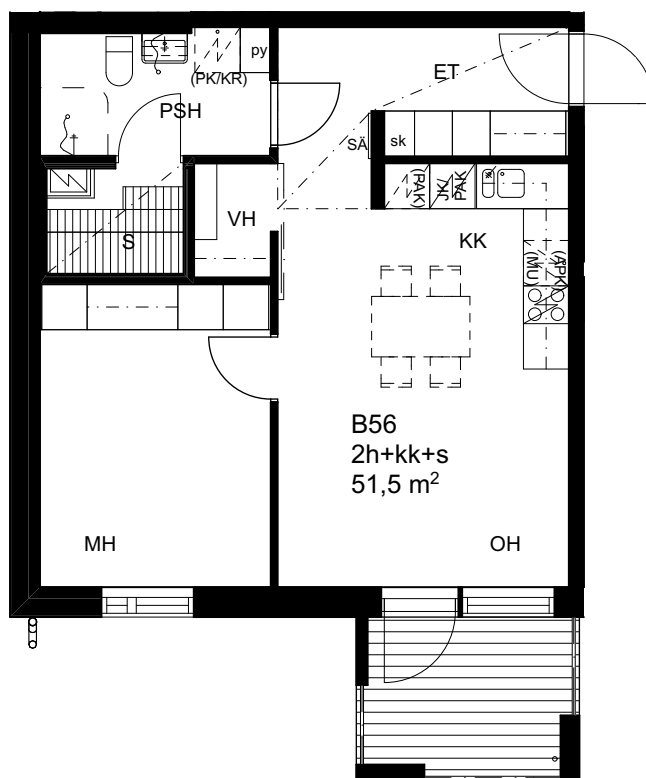
AS OY TAMPEREEN ASUNTAMAANRINNE

09.09.2015

Asuntamaanrinne 1 A, B ja C
33870 Tampere

ASUNTO B56

2h + kk + s 51,5m², 5. krs



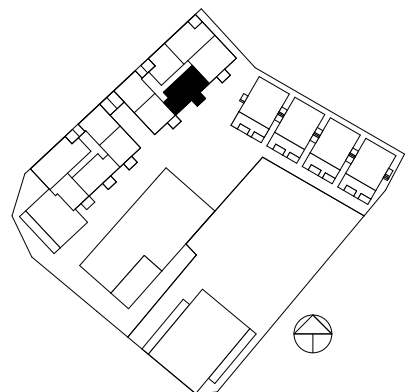
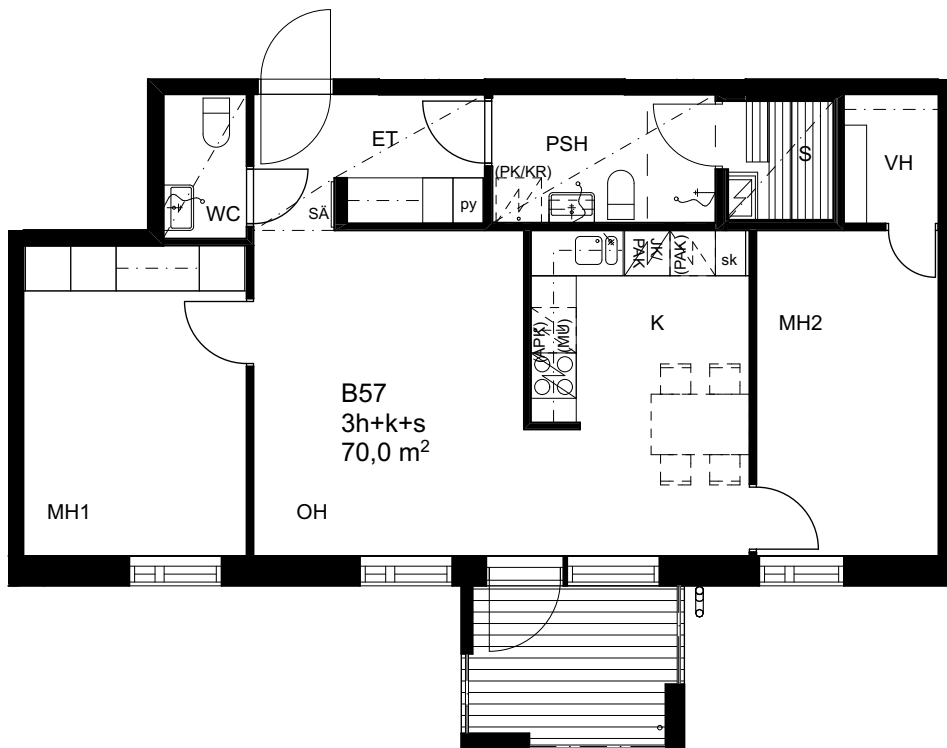
AS OY TAMPEREEN ASUNTAMAANRINNE

09.09.2015

Asuntamaanrinne 1 A, B ja C
33870 Tampere

ASUNTO B57

3h + k + s 70,0m², 5. krs



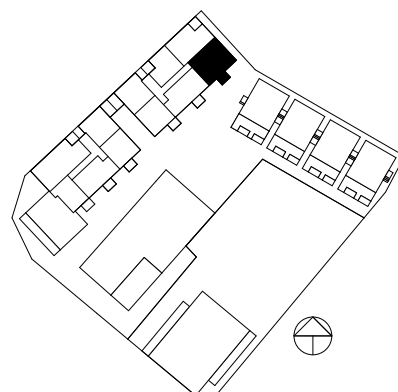
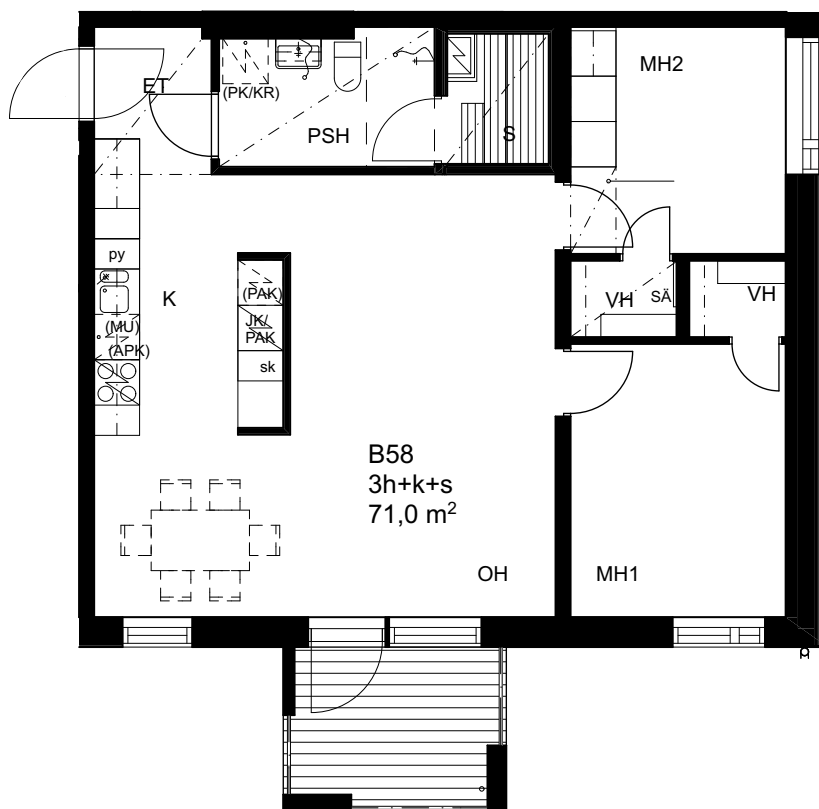
AS OY TAMPEREEN ASUNTAMAANRINNE

09.09.2015

Asuntamaanrinne 1 A, B ja C
33870 Tampere

ASUNTO B58

3h + k + s 71,0m², 5. krs



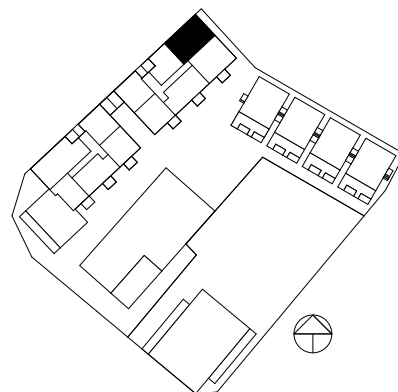
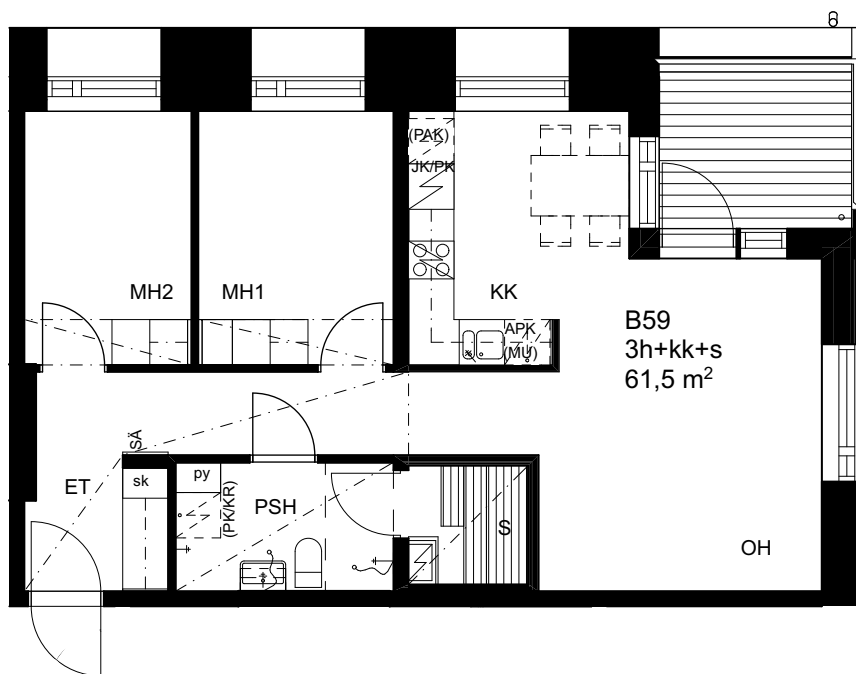
AS OY TAMPEREEN ASUNTAMAANRINNE

Asuntamaanrinne 1 A, B ja C
33870 Tampere

09.09.2015

ASUNTO B59

3h + kk + s 61,5m², 5. krs



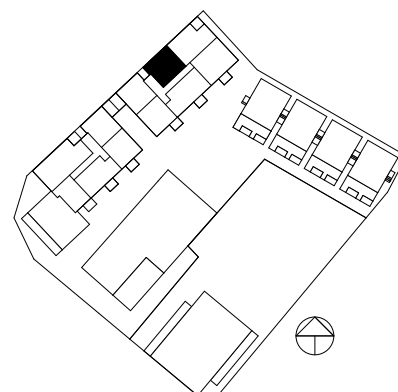
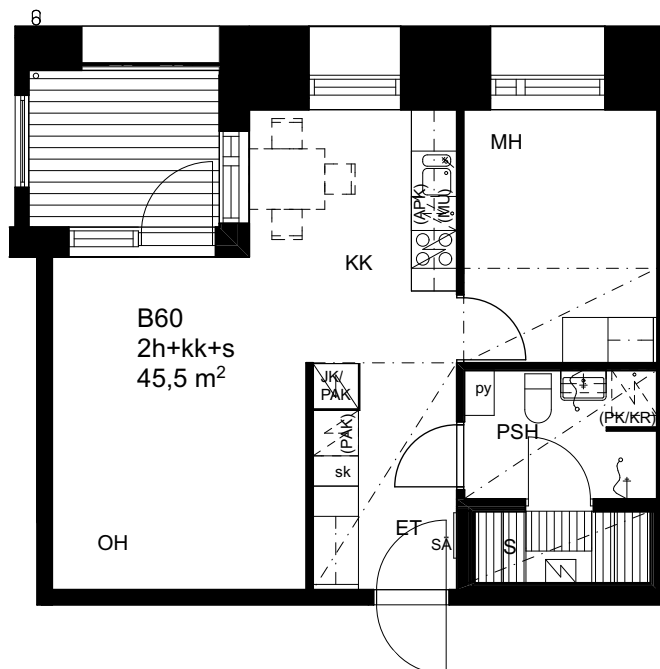
AS OY TAMPEREEN ASUNTAMAANRINNE

09.09.2015

Asuntamaanrinne 1 A, B ja C
33870 Tampere

ASUNTO B60

2h + kk + s 45,5m², 5. krs



AS OY TAMPEREEN ASUNTAMAANRINNE

09.09.2015

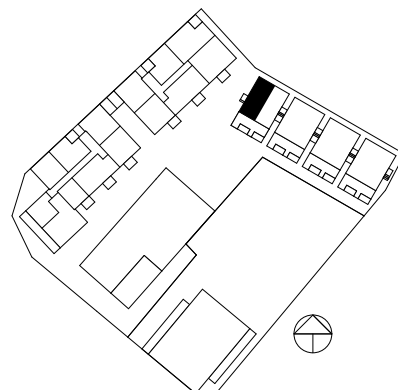
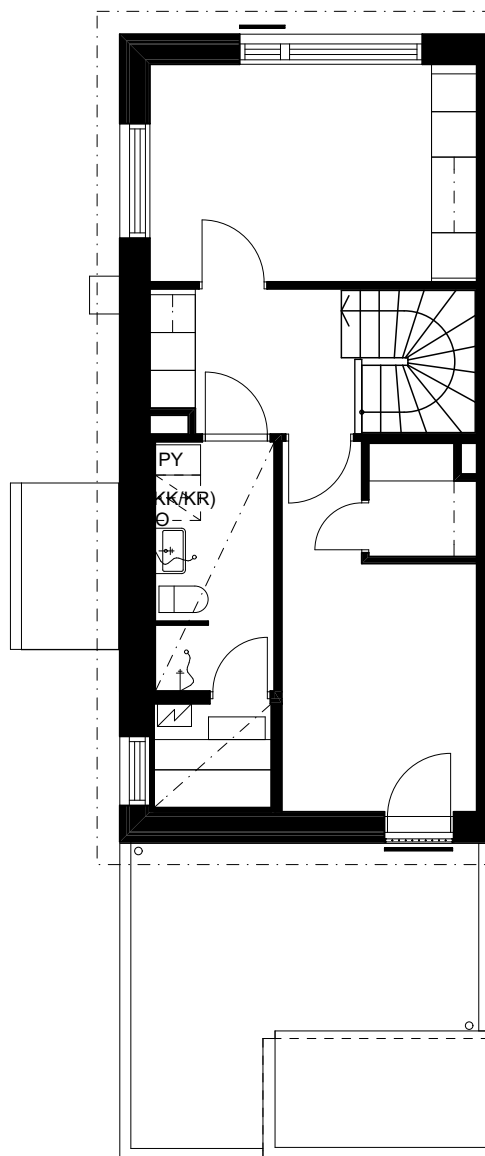
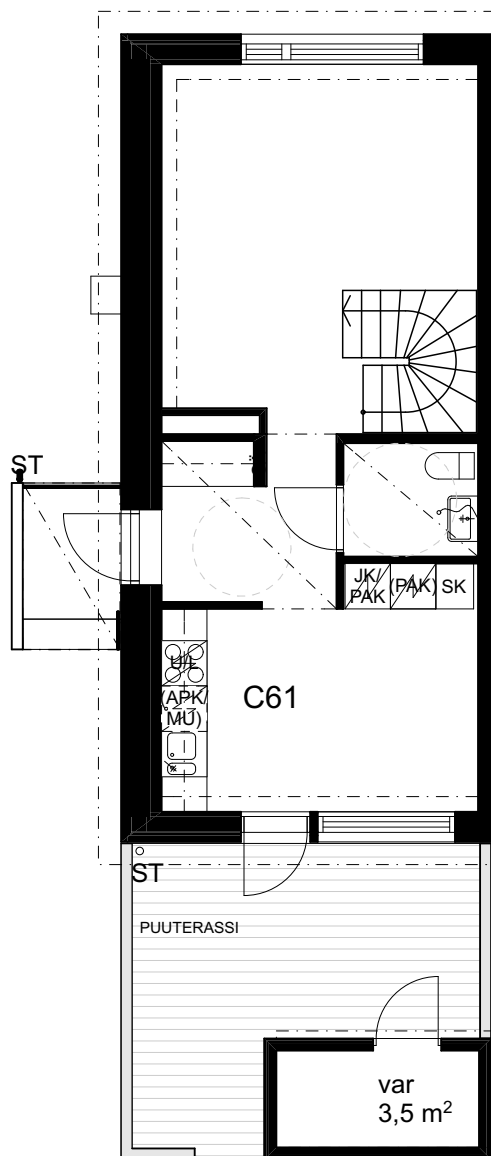
Asuntamaanrinne 1 C
33870 Tampere

ASUNTO C61

3h + k + s 79,5m²

79,5 3h+k alakerta
40,5 m²

79,5 3h+k yläkerta
39,0 m²



AS OY TAMPEREEN ASUNTAMAANRINNE

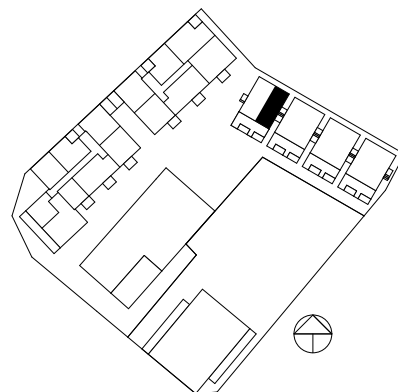
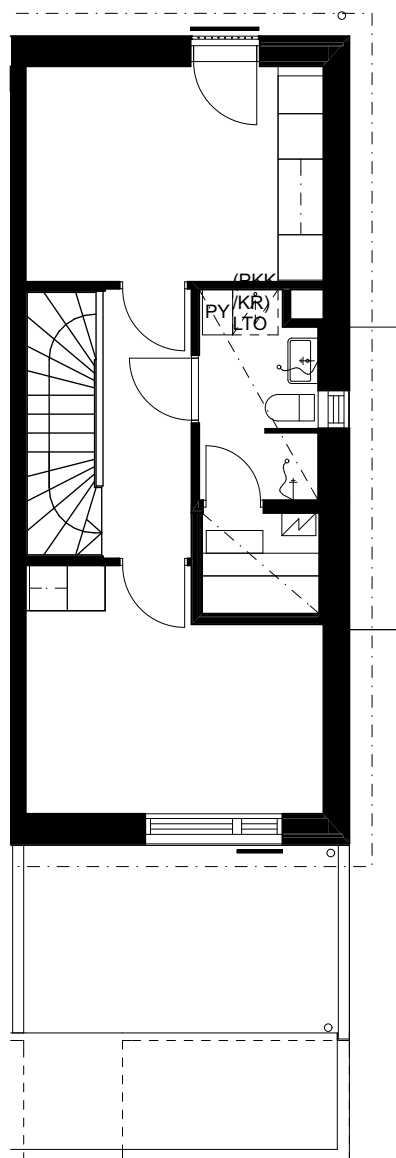
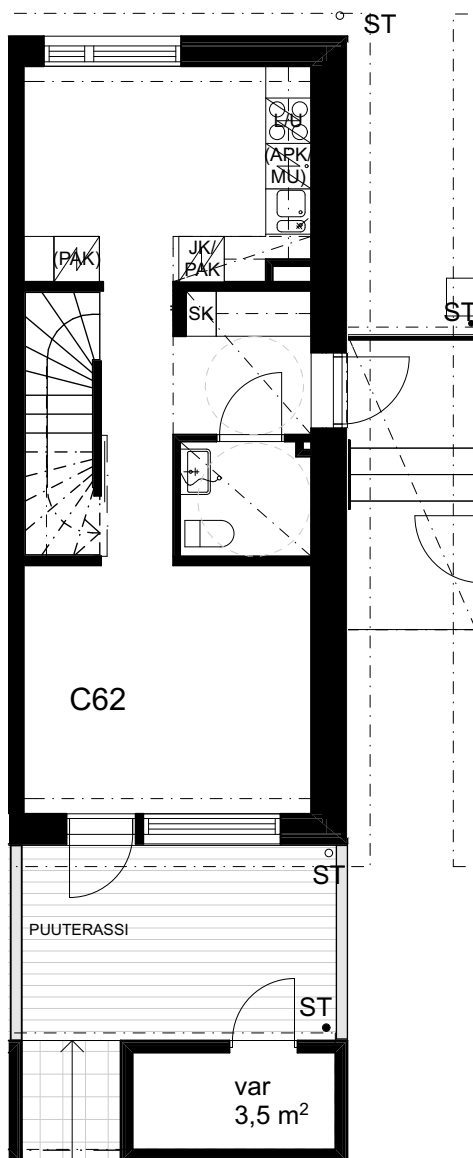
09.09.2015

Asuntomaanrinne 1 C
33870 Tampere

ASUNTO C62 3h + k + s 71,5m²

71,5 3h+k alakerta
36,5 m²

71,5 3h+k yläkerta
35,0 m²



AS OY TAMPEREEN ASUNTAMAANRINNE

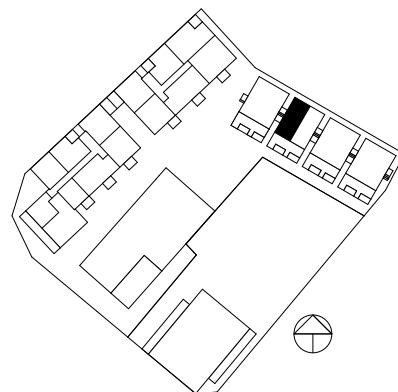
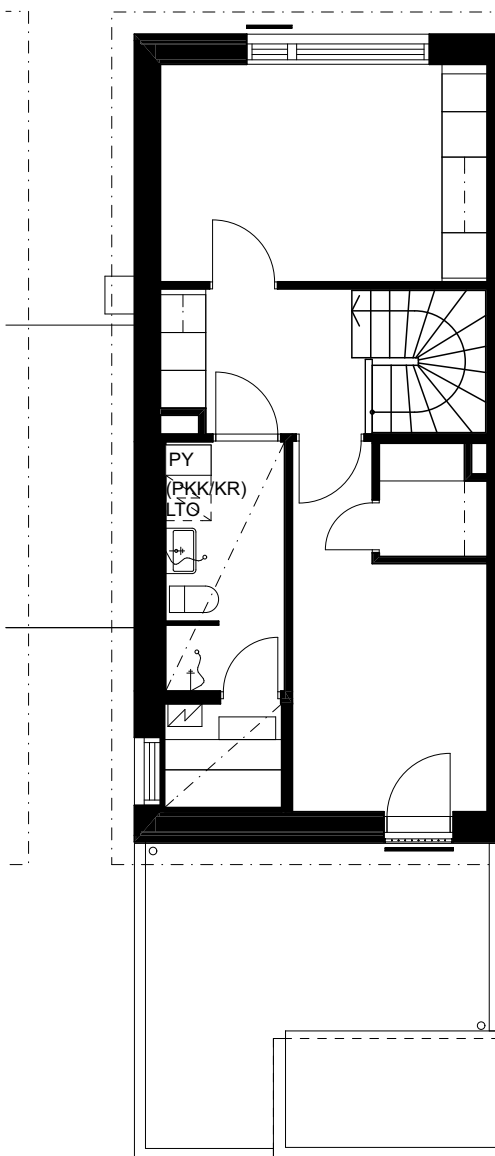
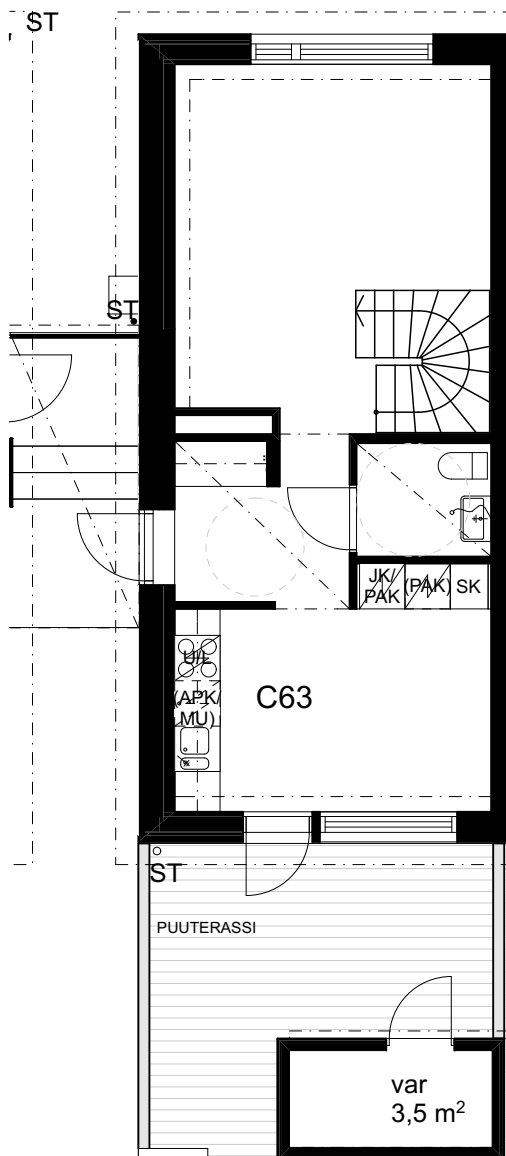
09.09.2015

Asuntamaanrinne 1 C
33870 Tampere

ASUNTO C63 3h + k + s 79,5m²

79,5 3h+k alakerta
40,5 m²

79,5 3h+k yläkerta
39,0 m²



AS OY TAMPEREEN ASUNTAMAANRINNE

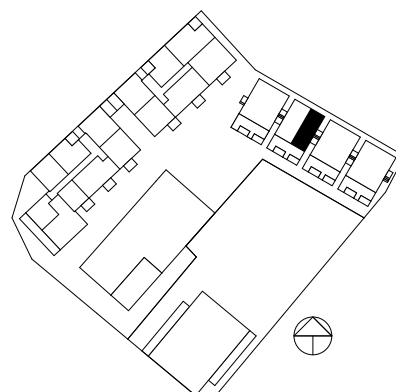
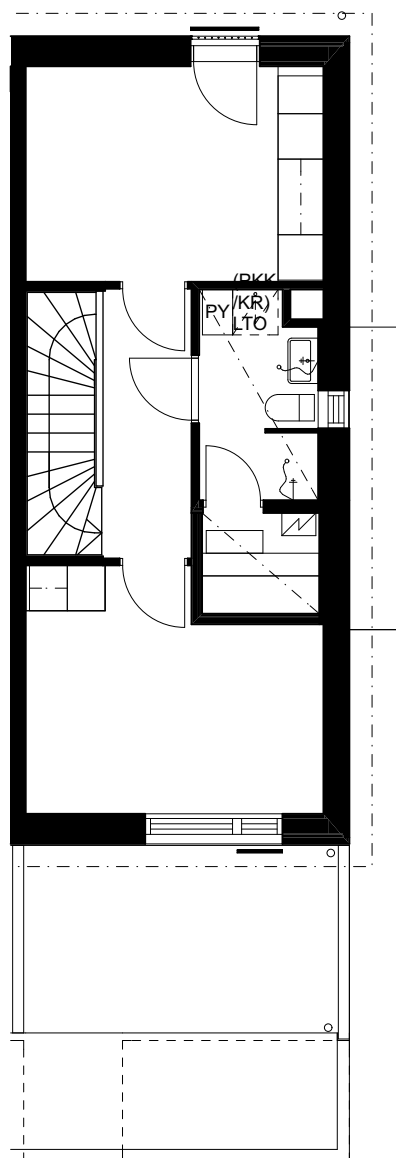
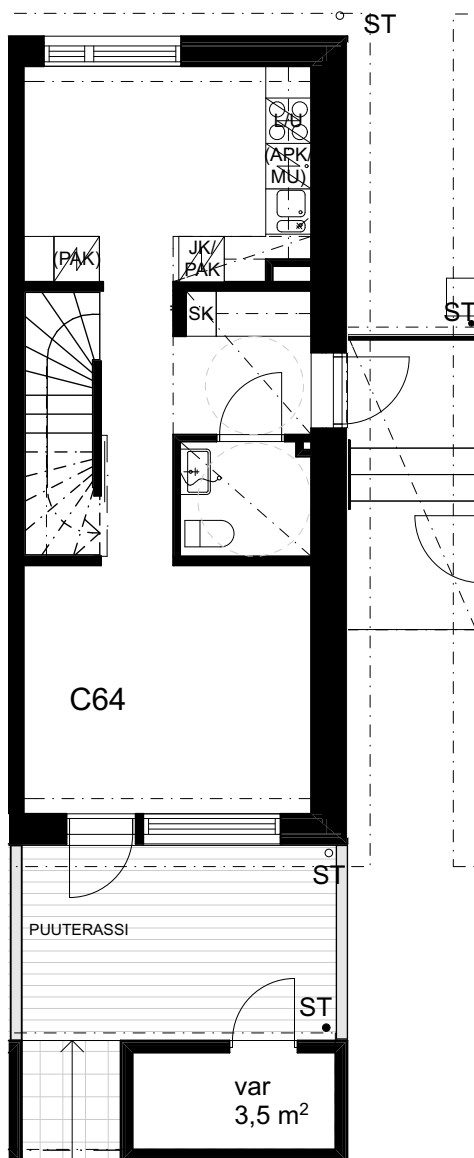
09.09.2015

Asuntomaanrinne 1 C
33870 Tampere

ASUNTO C64 3h + k + s 71,5m²

71,5 3h+k alakerta
36,5 m²

71,5 3h+k yläkerta
35,0 m²



AS OY TAMPEREEN ASUNTAMAANRINNE

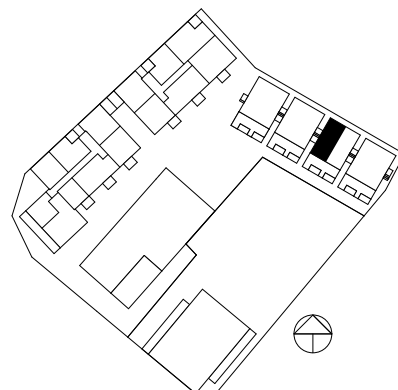
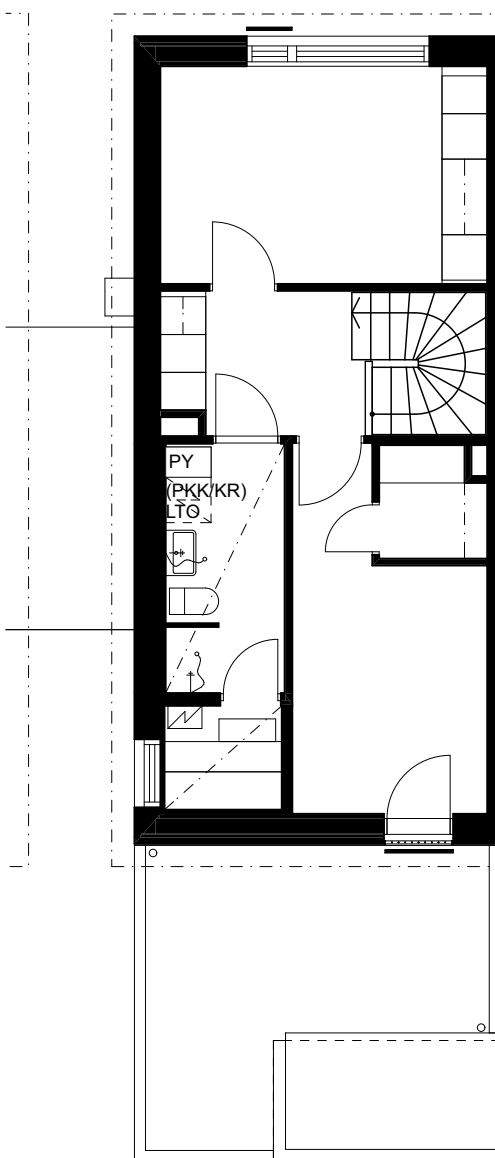
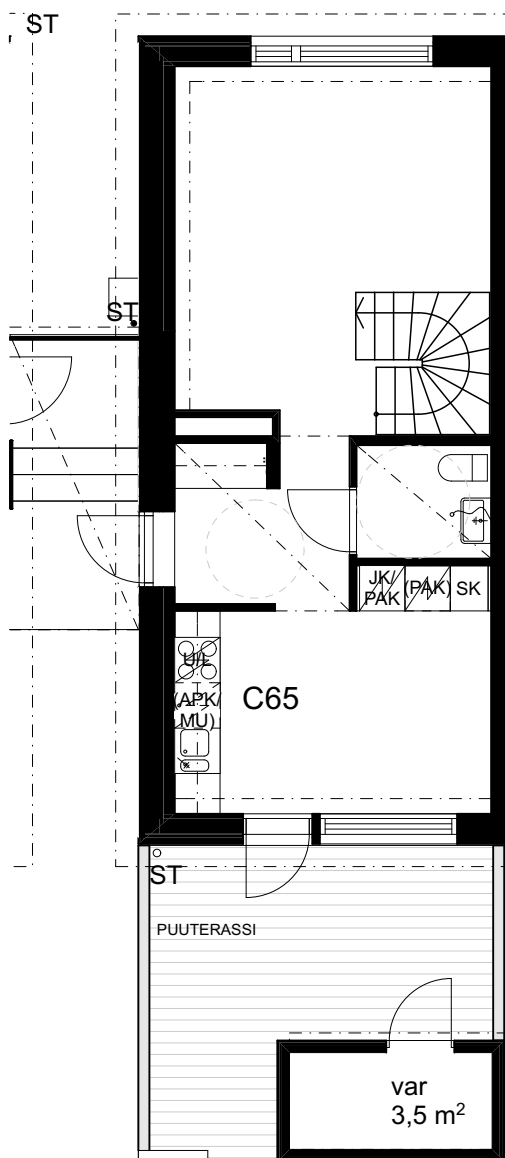
09.09.2015

Asuntomaanrinne 1 C
33870 Tampere

ASUNTO C65 3h + k + s 79,5m²

79,5 3h+k alakerta
40,5 m²

79,5 3h+k yläkerta
39,0 m²



AS OY TAMPEREEN ASUNTAMAANRINNE

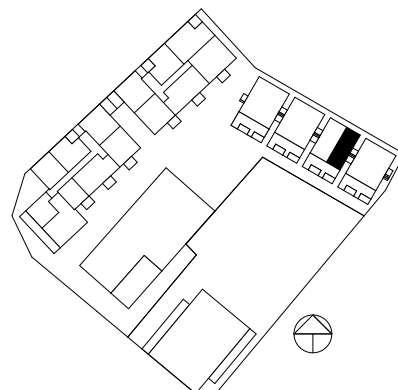
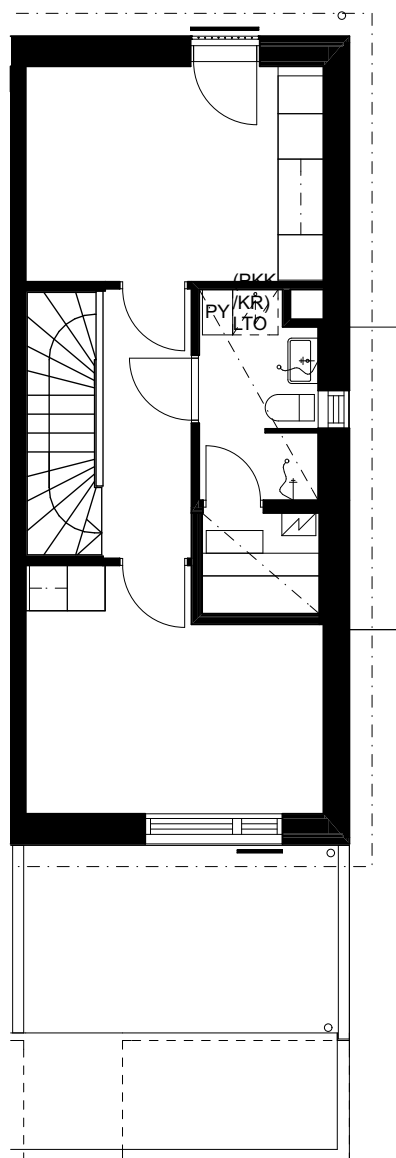
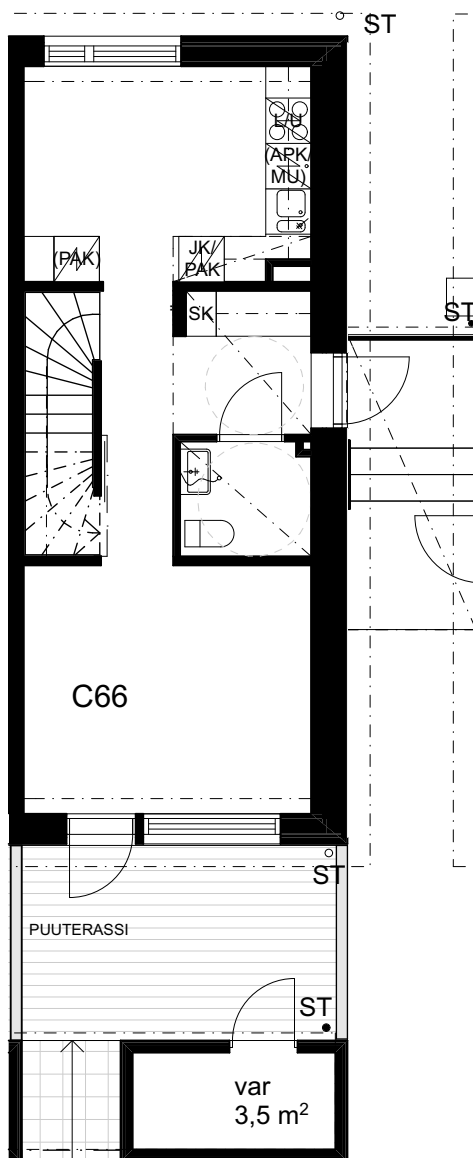
09.09.2015

Asuntomaanrinne 1 C
33870 Tampere

ASUNTO C66 3h + k + s 71,5m²

71,5 3h+k alakerta
36,5 m²

71,5 3h+k yläkerta
35,0 m²



AS OY TAMPEREEN ASUNTAMAANRINNE

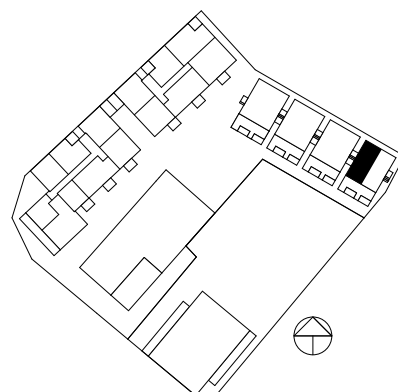
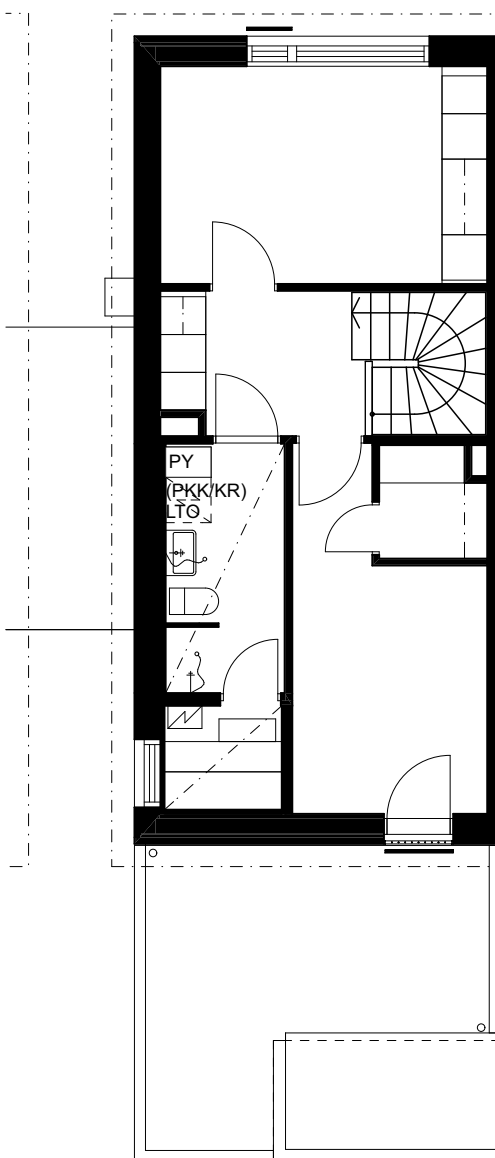
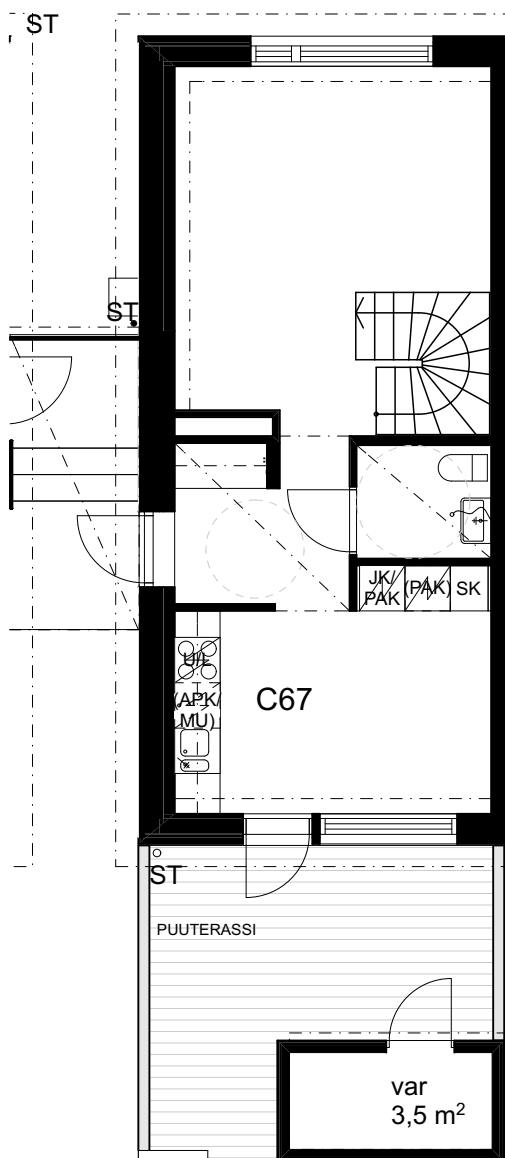
09.09.2015

Asuntamaanrinne 1 C
33870 Tampere

ASUNTO C67 3h + k + s 79,5m²

79,5 3h+k alakerta
40,5 m²

79,5 3h+k yläkerta
39,0 m²



AS OY TAMPEREEN ASUNTAMAANRINNE

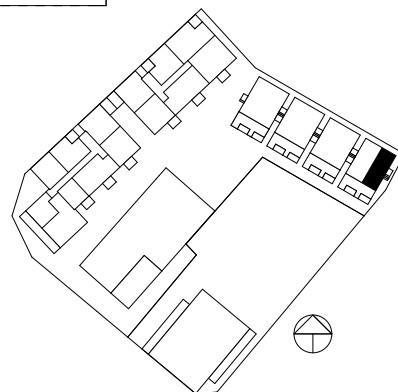
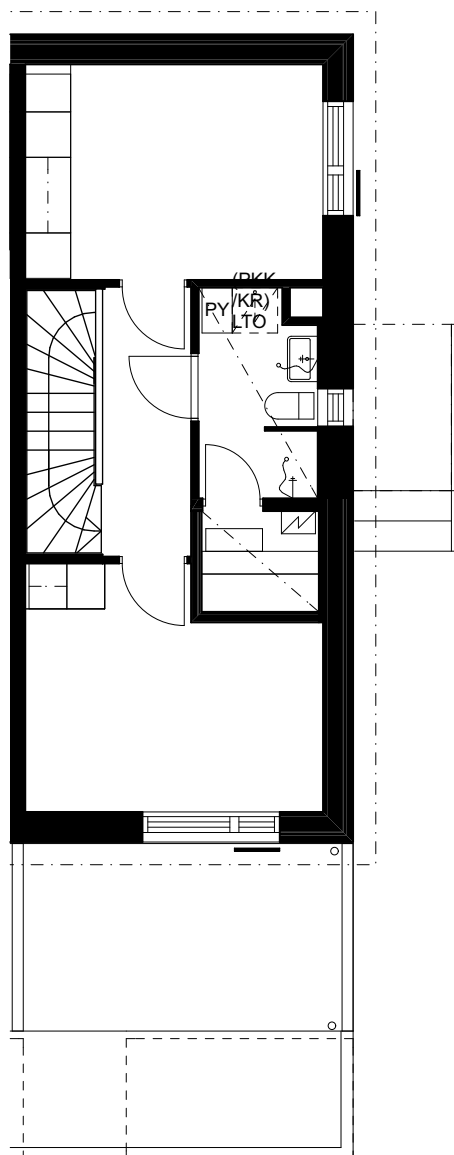
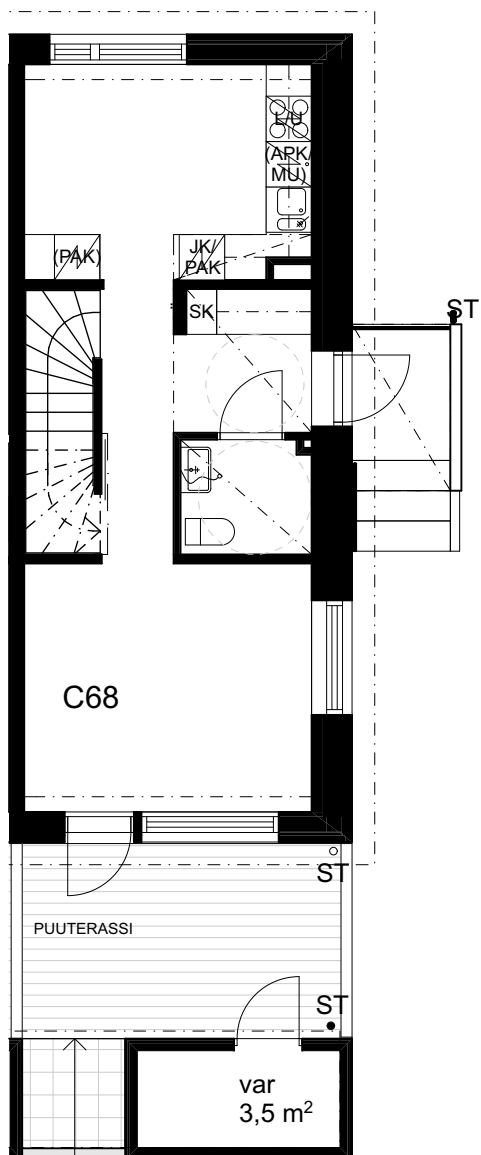
09.09.2015

Asuntamaanrinne 1 C
33870 Tampere

ASUNTO C68 3h + k + s 71,5m²

71,5 3h+k alakerta
36,5 m²

71,5 3h+k yläkerta
35,0 m²



RAKENNUSTAPASELOSTUS

09.09.2015

AVAIN ASUMISOIKEUS OY
AS OY TAMPEREEN ASUNTAMAANRINNE
Asuntamaanrinne 1
33870 Tampere

Yleistä

Kohde sijaitsee Tampereen Vuoreksen kaupunginosassa korttelissa nro 7638 tontilla nro 2. Yhtiössä on yksi kaksioportainen, hisseillä varustettu, viisikerroksinen asuinrakennus, jossa on 60 asuntoa sekä yksi kytkettyjen paritalojen rakennus, jossa on 8 asuntoa. Paritaloasunnot ovat kaksikerroksisia. Yhtiöön kuuluu myös kaksitasoinen pysäköintihalli, jonka alatasolla on 22 paikkaa, ylätasolla 5 katettua paikkaa ja 21 kattamatonta paikkaa. Lisäksi naapuritontilla yhtiön käytössä on neljä kattamatonta autopaikkaa.

Rakenteet

Perustukset ovat rakennepiirustusten mukaisia teräsbetonirakenteita. Kantavana pystyrakenteena ovat kantavat teräsbetonielementtiseinät. Alapohjat ovat maata vasten valettuja teräsbetonilaattoja ja osittain tuulettuvia teräsbetonirakenteita. Väli- ja yläpohjat ovat paikallavalettuja.

Kerrostalon kalteva katto on puurakenteinen, lämmöneristeenä on mineraalivilla, vesikate on loivalla osalla kumibitumikermiä ja jyrkällä osalla konesaumattua teräspeltiä. Tasakattojen lämmöneristeenä on kevytsora ja vesikatteenä kumibitumikermi. Paritalojen katot ovat puurakenteisia ja vesikatteenä on konesaumattu teräspelti.

Parvekelaatat ja ylimpien parvekkeiden katot ovat teräsbetonia.

Julkisivut

Ulkoseinät ovat paikallamuurattua punatiiltä ja lämpörappausta. Parvekkeiden pielet ja pilarit ovat maalattua betonia.

Kerrostalon sisäänkäynnin yhteydessä on taideteos, joka muodostuu seinämaalauksesta ja teräksisistä seinään kiinnitettävistä veistoksista.

Väliseinät

Kantavat väliseinät porrashuoneiden ja asuntojen välissä ovat teräsbetonia. Asuntojen kevyet väliseinät ovat teräsrunkarakenteisia kipsilevyseiniä. Pesuhuoneiden väliseinät pääosin kivirakenteisia ja joiltain osin levyrakenteisia.

Ikkunat ja ovet

Ikkunat ovat pääosin 3-lasisia, 2-puitteisia sisäänaukeavia puu-alumiini-ikkunoita. Ikkunoiden puuosat on maalattu, alumiiniosat ovat polttomaalattuja. Parvekeovet ovat ulosaukeavia yksilehtisiä puu-alumiini-ikkunaoivia, pintakäsittely kuten ikkunoissa.

Porrashuoneiden ovet ovat maalattuja, metallirakenteisia, 2-lasisia lasiovia. Varastojen ja teknisten tilojen ovet ovat lämpöeristettyjä puuvia.

Asuntojen kerrostaso-ovet ovat kaksilehtisiä yhdistelmäovia, joissa porrashuoneen puoleinen ovi on puuviilupintainen, sisäovi on kuten asuntojen väliovet, jotka ovat tehdasmaalattuja laakaovia. Saunojen ovet ovat kokolasiovia.

Lattiapäällysteet

Asuinhuoneissa ja keittiötiloissa lattiat ovat laminaattia. Asuntojen märkätiloissa lattianpinnoitteena on lattialaatta.

Seinäpinnoitteet

Asuinhuoneiden ja keittiötilojen seinäpinnat tasoitetaan ja maalataan. Pesuhuoneiden seinät sekä keittiötilojen kalusteväli ovat keraamisella laamalla verhottuja. Saunojen seinät ovat kuusipaneelia.

Katot

Asuinhuoneiden ja niihin liittyvien keittiötilojen katot ovat ruiskutasoitettuja. Lasketut kipsilevykatot ovat maalattuja. Kosteiden tilojen lasketut katot ovat kuusipaneelia.

Kalusteet

Asuntojen säilytyskalusteet ovat tehdasvalmisteisia vakiomallisia kalusteita. Vaate- ja eteiskomeroiden rungot ja ovet ovat melamiinipintaisia. Keittiökaluusteet ovat tehdas- ja vakiovalmisteisia melamiinilevyrunkoisia kalusteita ja niiden ovet ovat mdf-pintaisia. Keittiötiloissa upotettavat altaat ovat ruostumatonta terästä, työpöytätasot laminaattipintaisia. Saunan lauteet ovat haapaa.

Varusteet ja laitteet

Keittiötiloissa on 1- 3 h asunnoissa jää- pakastinkaappi, 4 h asunnossa sekä paritalon asunnoissa jääkaappi ja pakastinkaappi. Lisäksi keittiöissä lattialla seisova vakioliesi, jonka leveys on 500 mm tai 600 mm asunnosta riippuen. Astianpesukoneen tilavaruuden leveys on pienemmissä asunnoissa 450 mm ja suuremmissa 600 mm. Yläkaapissa on varaus mikroaaltouunille. Pesuhuoneissa on valaisinpeilikaappi, suihkuverhokisko tai suihkuseinä ja tilavaraus pesukoneelle ja kuivausrummulle. Asunnoissa on likapyykkikaappi ja siivouskomero. Saunoissa on sähkökiuas.

Parvekkeet

Kadun puolen asunnoissa on lasitettu parveke. Parvekelasitukset ovat vapaasti tuulettuvia, eivätkä niiden rakenteet ole täysin tiiviitä. Pihan puolen parvekkeissa on lasitusmahdollisuus.

Parvekekaiteet ovat metallirunkoisia lasikaiteita, tiililaattaverhottuja betonikaiteita ja pinnakaiteita. Lasikaiteissa on opaailasilla laminoitu lasi. Kadun puolen asunnoissa on lasitettu parveke. Parvekelasitukset ovat vapaasti tuulettuvia, eivätkä niiden rakenteet ole täysin tiiviitä. Teräslasikaiteissa on lisäksi metallirakenteinen, polttomaalattu säleikkö.

Parvekelattiat ovat muottipintaista betonia.

Säilytys- ja yhteistilat

Asunnoissa olevien säilytystilojen lisäksi ensimmäisessä kerroksessa on irtaimistovarastot, joissa on asuntokohtainen puurakenteinen varastokomero. Lisäksi ensimmäisessä kerroksessa on ulkoiluvälinevarasto, lastenvaunuvarasto ja pyykinkuivaushuone ja kellarikerroksessa lastenvaunuvarasto ja pyykinkuivaushuone. Väestönsuoja on osoitettu naapurikiinteistöstä.

Ensimmäisessä kerroksessa on saunaosasto, jossa on löyly-, pesu-, ja pukuhuone sekä vilvoitteluparveke.

Piha-alueet ja autopaikoitus

Tontin oleskelu- ja leikkialueet ovat naapurikiinteistön kanssa yhteisellä pihalla. Yhtiöllä on 48 sähköpistokkeella varustettua autopaikkaa omalla tontilla ja 4 paikkaa naapuritontilla. Mahdollisuus myös sähköauton lataukseen valovirtapistokkeesta. Autopaikat sijaitsevat pysäköintihallissa alatasolla tai ylätasolla katettuna tai kattamattomana. Lisäksi naapuritontilla kattamattomina, katusivulta muurilla aidattuna. Jätteen putkikeräyksen syöttöputket ovat pysäköintihallin päädyssä. Ylemmälle pysäköintikannelle ja jätepiestelle on liikkumisesteisille soveltuva kulku.

Järjestelmät

Kohde liitetään Vuores Palvelu Oy:n kaapeli-TV- ja laajakaistaverkkoon. Kerrostalossa on ovipuhelinjärjestelmä. Asuntoissa on verkkovirtaan kytketyt palovaroittimet.

Kerrostaloasunnot varustetaan keskitetyllä ja paritaloasunnot asuntokohtaisella koneellisella tulo- ja poistoilmanvaihtojärjestelmällä. Saunoissa ja kylpyhuoneissa on joko vesikiertoinen lattialämmitys tai sähköinen ns. mukavuuslattialämmitys.

Huomautus

Pohjapiirroksissa kalusteet, varusteet ja rakennusosat ovat symboleja.

SUUNNITELMATILANNE

Tämän selostuksen tiedot perustuvat 09.09.2015 suunnitelmavaiheeseen. Muutokset ovat mahdollisia suunnittelun ja rakentamisen edetessä. Kohteen rakenteita ja materiaaleja voidaan vaihtaa perustelluista syistä toisiin rakennuttajan hyväksymiin tuotteisiin.

AVAIN Asumisoikeus Oy

Lautatarhankatu 8 B

00580 Helsinki

p. 020 7624 708