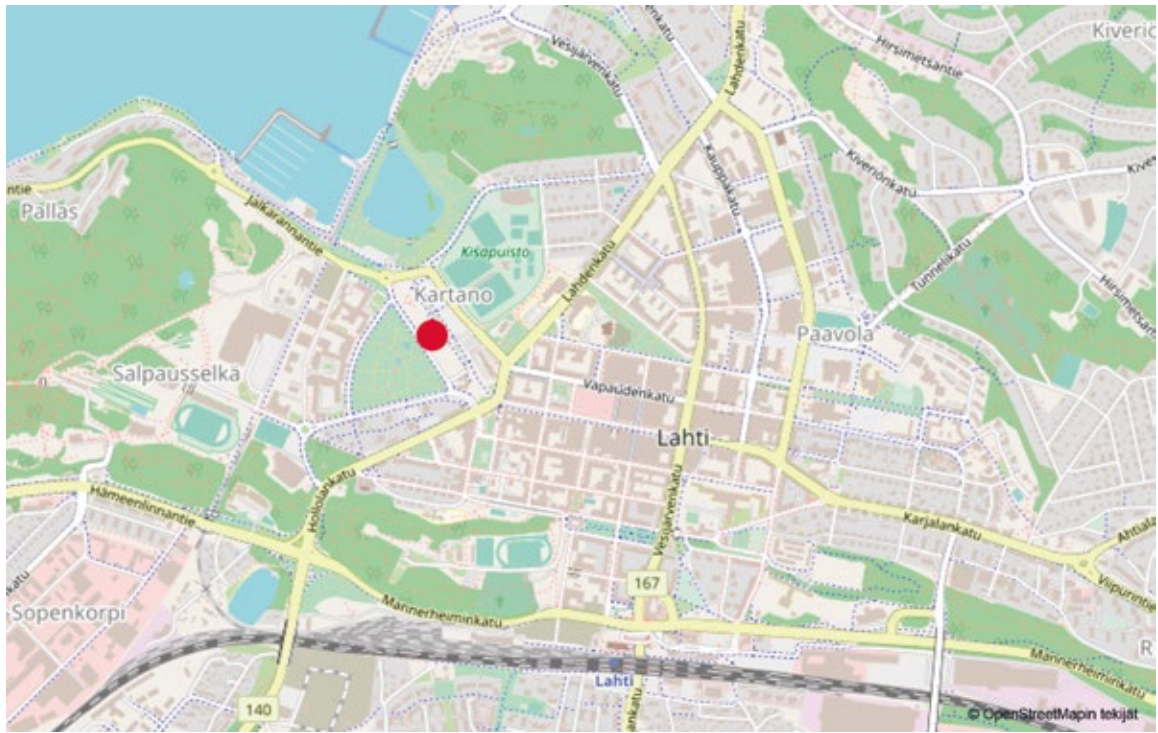




# Lahden Kyösti Kallion katu 9 C

15110 LAHTI







# LAHDEN KYÖSTI KALLION KATU 9 C

## UUSIA VUOKRAKOTEJA RANTA-KARTANON ALUEELLE!

Avain Asunnot rakentaa Ranta-Kartanon alueelle uusia Avain-vuokrakoteja! Osoitteeseen Kyösti Kallion katu 9 C valmistuu 71 vuokra-asuntoa, jotka sijaitsevat talon korkeammassa osuudessa.

Kohteesta löytyy koteja näppäristä yksiöistä aina isompiin perheasuntoihin. Asunnot ovat viimeisen päälle niin varusteiltaan kuin materiaaleiltaan. Nämä valoisaat, toimivapohjaiset asunnot ovat huolellisesti suunniteltuja ja moderneiden materiaalivalintojen vuoksi koti on helppo sisustaa oman tyylin mukaisesti. Laminaattilattiat, parvekelasitukset, astianpesukoneet, keraamiset liedet sekä laatoitetut kylpyhuoneet lisäävät asuinmukavuutta. Talon yhteistiloista löytyy muun muassa talosauna, ulkoiluvälinevarasto sekä pesutupa.

Ranta-Kartano on uusi osa Lahden keskustaa, joka rakentuu Fellmanin puiston ja Kisapuiston väliin aivan keskustan tuntumaan. Alueelle on suunnitteilla monipuolisia palveluita, mm. uimahalli ja hotelli. Kohteen asunnot ovat osa monisukupolvikorttelia, jossa on myös Lahden vanhusten asuntosäätiön asuntoja sekä Avain Yhtiöiden asumisoikeusasuntoja.

Kohde ja asunnot ovat savuttomia ja tupakointi sekä sähkösavukkeiden käyttö on huoneistojen ohella kielletty parvekkeilla sekä kiinteistön alueella. Lemmikit ovat tervetulleita Avain-vuokrakoteihin.

Kohteen arvioitu valmistumisaika on marraskuussa 2022 ja haku asuntoihin alkaa arviolta elokuussa.



# LAHDEN KYÖSTI KALLION KATU 9 C

## Kyösti Kallion katu 9 C, 15110 Lahti

### KOHDETIEDOT

#### Kohteen nimi ja osoite

Lahten Kyösti Kallion katu 9 C  
Kyösti Kallion katu 9 C, 15110 LAHTI

#### Tontin tiedot

Oma tontti, pinta-ala: 2 938,5 m<sup>2</sup>  
Rakennuspaikka: 398-2-2152-1  
Asuntojen lukumäärä: 71 kpl

#### Paikoitus

Pysäköinti tapahtuu aluepysäköintinä korttelin ulkopuolella (varattuna 43 paikkaa) ja siirretään myöhemmin Rantakartanon alueelle valmistuvaan pysäköintilaitokseen .

#### Huoneistotyyppit

1H+KT	27,5 m <sup>2</sup>	1 kpl	2H+KT	50 m <sup>2</sup>	3 kpl
1H+KT	29 m <sup>2</sup>	6 kpl	2H+KT	51 m <sup>2</sup>	3 kpl
1H+KT	29,5 m <sup>2</sup>	10 kpl	2H+KT	51,5 m <sup>2</sup>	6 kpl
1H+KT	30 m <sup>2</sup>	2 kpl	2H+KT	52 m <sup>2</sup>	1 kpl
2H+KT	43,5 m <sup>2</sup>	5 kpl	2H+TH+KT	52 m <sup>2</sup>	3 kpl
2H+KT	44 m <sup>2</sup>	4 kpl	3H+KT	54 m <sup>2</sup>	6 kpl
2H+KT	45 m <sup>2</sup>	3 kpl	3H+KT	71,5 m <sup>2</sup>	5 kpl
2H+KT	46,5 m <sup>2</sup>	4 kpl	3H+KT	72 m <sup>2</sup>	1 kpl
2H+KT	48,5 m <sup>2</sup>	4 kpl	4H+KT+S	93 m <sup>2</sup>	4 kpl

#### Lämmitys

Kaukolämpö

#### Energialuokka

B 2018

#### Yhteistilat, tekniset tilat ja varastot

Rakennuksen yhteistilat kuten talosauna, huoneistokohtaiset irtaimistovarastot, ulkoiluvälinevarastot, lastenvaunuvarastot sekä talopesula sijaitsevat maantasokerroksessa. Näiden lisäksi on yhteinen sisäpiha rakennusmassa keskellä pihakannella .

#### Palvelut/liikenneyhteydet

Alueelle on kaavoitettu asuntokortteleiden lisäksi vesiliikuntakeskus sekä liiketilojen kokonaisuus. Keskustan palvelut ovat myös lähellä. Alueen läpi rakennetaan jalankulkijoille ja pyöräilijöille puistoväylä.

#### Arkkitehtisuunnittelu

Arkkitehtitoimisto Sigge Arkkitehdit Oy

#### Urakoitsija

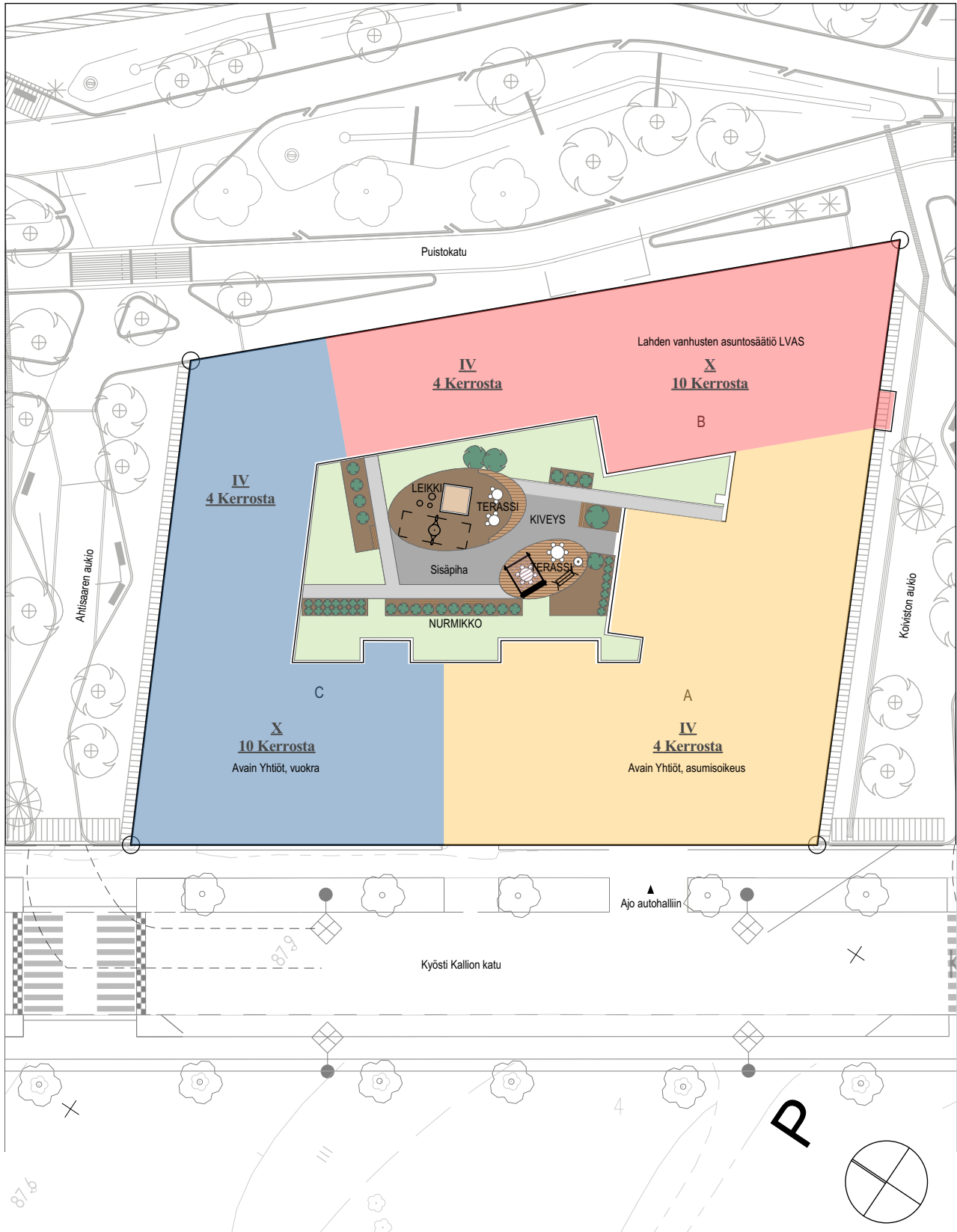
Varte Oy

#### Arvioitu valmistuminen

Marraskuu 2022

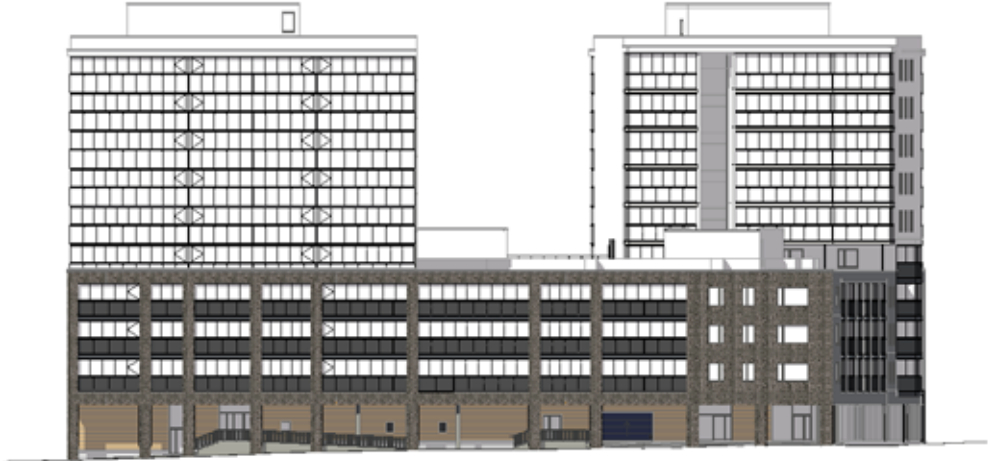
LAHDEN KYÖSTI KALLION KATU 9 C  
Kyösti Kallion katu 9 C, 15110 Lahti

PIHAPIIRROS



LAHDEN KYÖSTI KALLION KATU 9 C  
Kyösti Kallion katu 9 C, 15110 Lahti

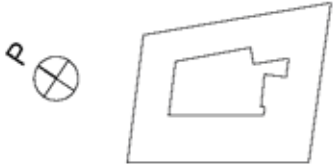
JULKISIVUT LOUNAASEEN JA LUOTEESEEN



JULKISIVU LOUNAASEEN



JULKISIVU LUOTEESEEN



LAHDEN KYÖSTI KALLION KATU 9 C  
Kyösti Kallion katu 9 C, 15110 Lahti

HUONEISTOLUETTELO

HUONEISTOALA

NRO	Kerros	Huoneistotyyppi	Koko m <sup>2</sup>
AS 108	1. KERROS	1H+KT	27,5
AS 109	1. KERROS	2H+KT	51,5
AS 110	1. KERROS	2H+KT	46,5
AS 111	1. KERROS	2H+KT	48,5
AS 112	1. KERROS	4H+KT+S	93,0
AS 113	2. KERROS	2H+KT	50,0
AS 114	2. KERROS	2H+TH+KT	63,0
AS 115	2. KERROS	2H+KT	46,5
AS 116	2. KERROS	2H+KT	48,5
AS 117	2. KERROS	4H+KT+S	93,0
AS 118	2. KERROS	2H+KT	51,0
AS 119	2. KERROS	1H+KT	29,0
AS 120	2. KERROS	1H+KT	29,0
AS 121	2. KERROS	2H+KT	45,0
AS 122	2. KERROS	2H+KT	44,0
AS 123	3. KERROS	2H+KT	50,0
AS 124	3. KERROS	2H+TH+KT	63,0
AS 125	3. KERROS	2H+KT	46,5
AS 126	3. KERROS	2H+KT	48,5
AS 127	3. KERROS	4H+KT+S	93,0
AS 128	3. KERROS	2H+KT	51,0
AS 129	3. KERROS	1H+KT	29,0
AS 130	3. KERROS	1H+KT	29,0
AS 131	3. KERROS	2H+KT	45,0
AS 132	3. KERROS	2H+KT	44,0
AS 133	4. KERROS	2H+KT	50,0
AS 134	4. KERROS	2H+TH+KT	63,0
AS 135	4. KERROS	2H+KT	46,5
AS 136	4. KERROS	2H+KT	48,5
AS 137	4. KERROS	4H+KT+S	93,0
AS 138	4. KERROS	2H+KT	51,0
AS 139	4. KERROS	1H+KT	29,0
AS 140	4. KERROS	1H+KT	29,0
AS 141	4. KERROS	2H+KT	45,0
AS 142	4. KERROS	2H+KT	44,0
AS 143	5. KERROS	3H+KT	72,0

LAHDEN KYÖSTI KALLION KATU 9 C  
Kyösti Kallion katu 9 C, 15110 Lahti

**HUONEISTOLUETTELO**

**HUONEISTOALA**

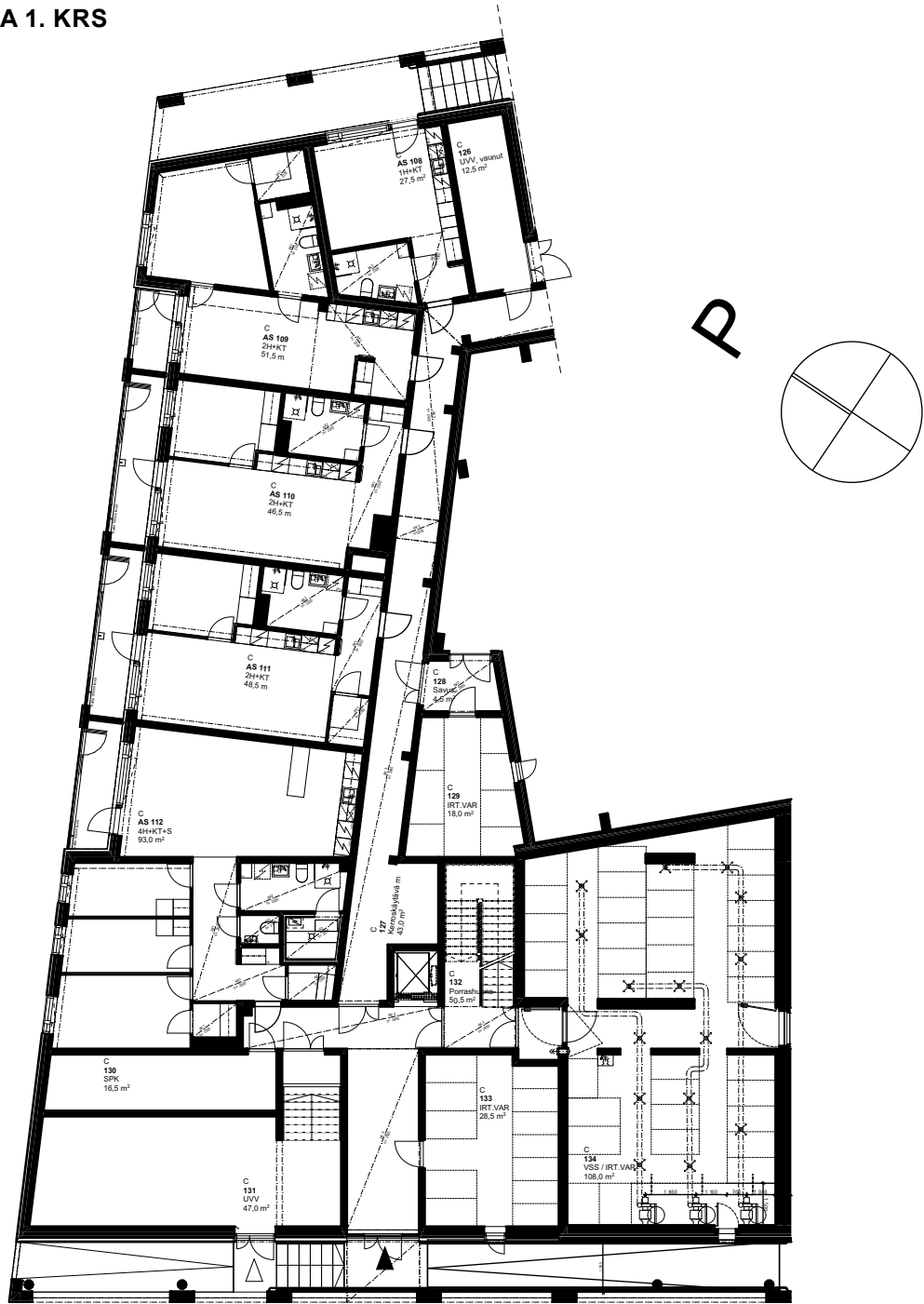
---

NRO	Kerros	Huoneistotyyppi	Koko m <sup>2</sup>
AS 144	5. KERROS	2H+KT	52,0
AS 145	5. KERROS	1H+KT	30,0
AS 146	5. KERROS	1H+KT	30,0
AS 147	5. KERROS	3H+KT	54,0
AS 148	5. KERROS	2H+KT	44,0
AS 149	6. KERROS	3H+KT	71,5
AS 150	6. KERROS	2H+KT	51,5
AS 151	6. KERROS	1H+KT	29,5
AS 152	6. KERROS	1H+KT	29,5
AS 153	6. KERROS	3H+KT	54,0
AS 154	6. KERROS	2H+KT	43,5
AS 155	7. KERROS	3H+KT	71,5
AS 156	7. KERROS	2H+KT	51,5
AS 157	7. KERROS	1H+KT	29,5
AS 158	7. KERROS	1H+KT	29,5
AS 159	7. KERROS	3H+KT	54,0
AS 160	7. KERROS	2H+KT	43,5
AS 161	8. KERROS	3H+KT	71,5
AS 162	8. KERROS	2H+KT	51,5
AS 163	8. KERROS	1H+KT	29,5
AS 164	8. KERROS	1H+KT	29,5
AS 165	8. KERROS	3H+KT	54,0
AS 166	8. KERROS	2H+KT	43,5
AS 167	9. KERROS	3H+KT	71,5
AS 168	9. KERROS	2H+KT	51,5
AS 169	9. KERROS	1H+KT	29,5
AS 170	9. KERROS	1H+KT	29,5
AS 171	9. KERROS	3H+KT	54,0
AS 172	9. KERROS	2H+KT	43,5
AS 173	10. KERROS	3H+KT	71,5
AS 174	10. KERROS	2H+KT	51,5
AS 175	10. KERROS	1H+KT	29,5
AS 176	10. KERROS	1H+KT	29,5
AS 177	10. KERROS	3H+KT	54,0
AS 178	10. KERROS	2H+KT	43,5

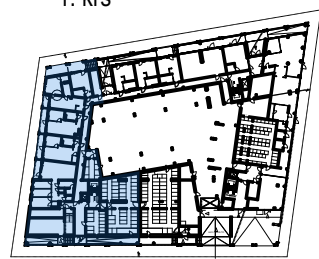


LAHDEN KYÖSTI KALLION KATU 9 C  
Kyösti Kallion katu 9 C, 15110 Lahti

KERROSPOHJA 1. KRS



1. krs

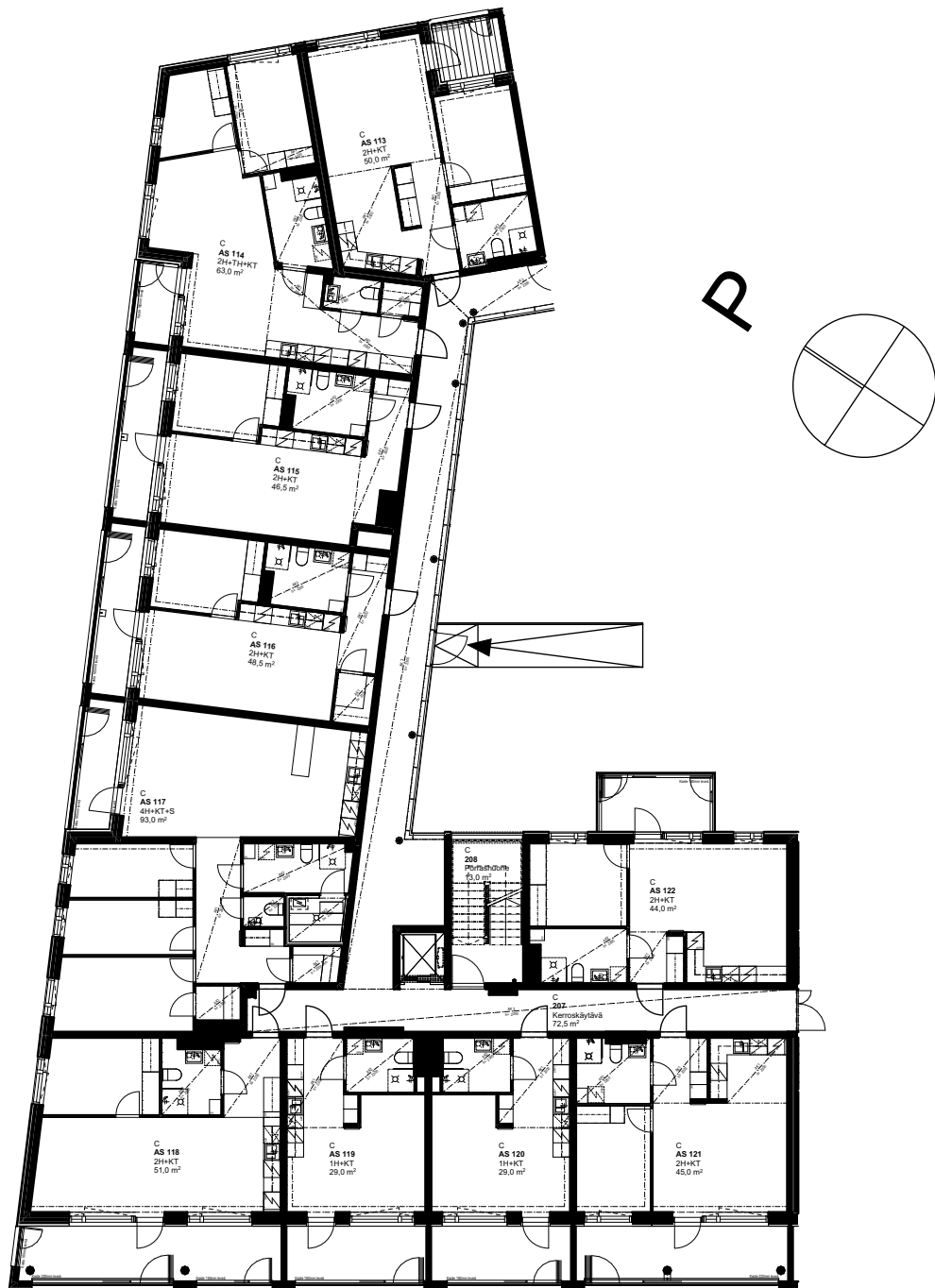


5m

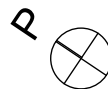
Mittakaava 1:250

LAHDEN KYÖSTI KALLION KATU 9 C  
Kyösti Kallion katu 9 C, 15110 Lahti

KERROSPOHJA 2. KRS



2. krs

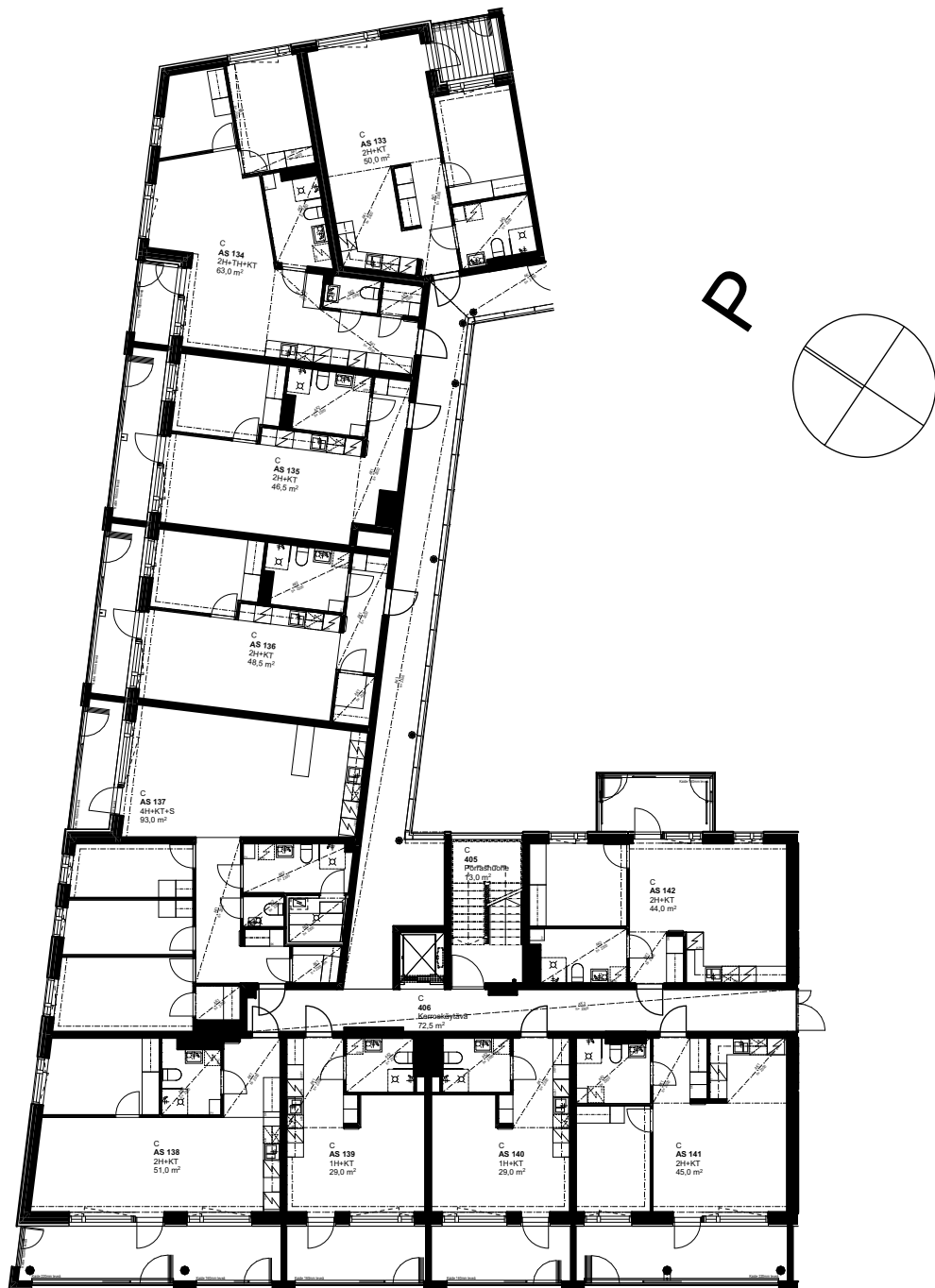


5m

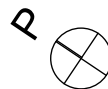
Mittakaava 1:250

LAHDEN KYÖSTI KALLION KATU 9 C  
Kyösti Kallion katu 9 C, 15110 Lahti

KERROSPOHJA 3.-4. KRS



3.-4. krs



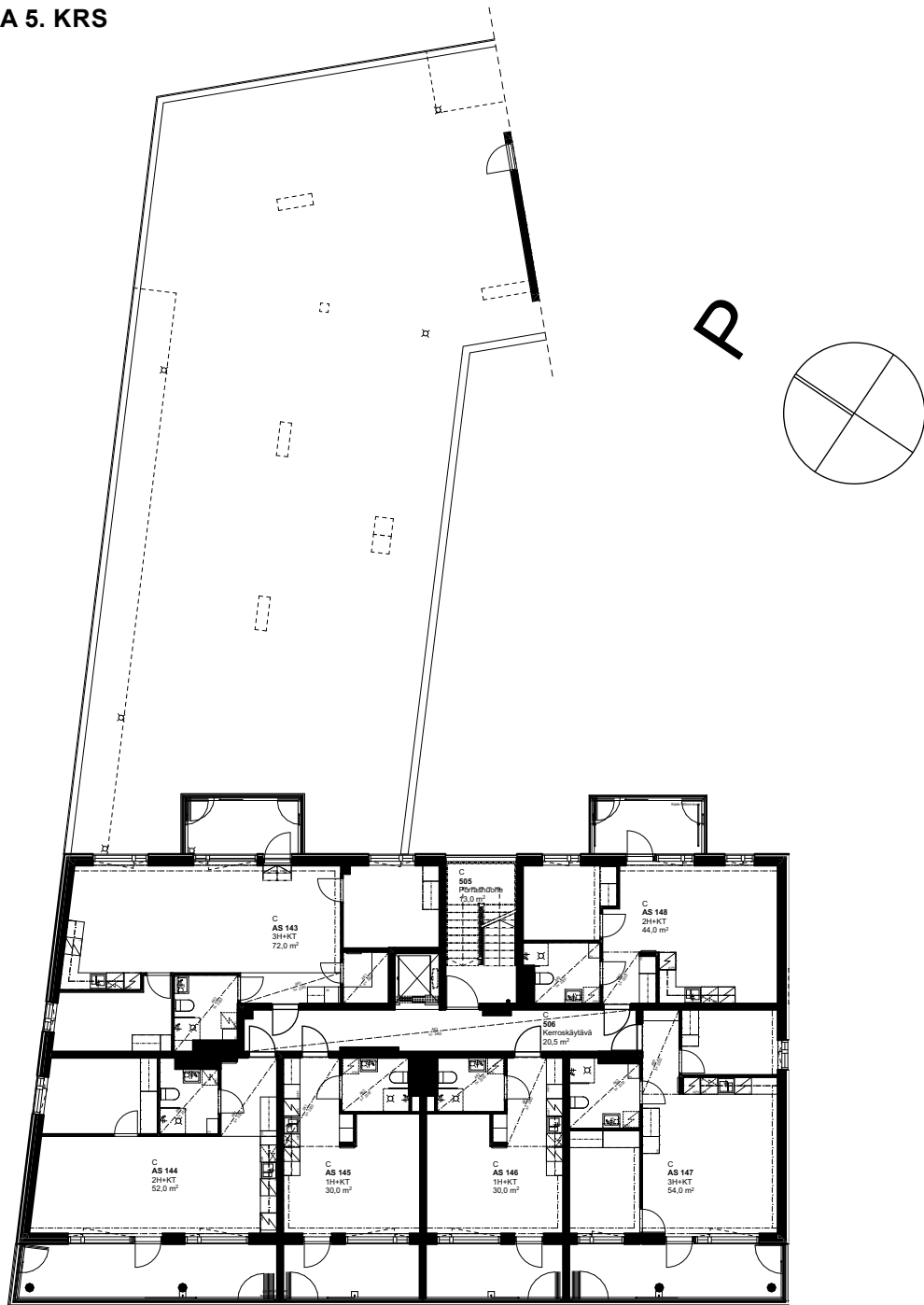
5m

Mittakaava 1:250

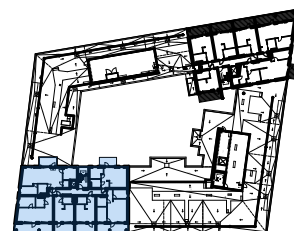
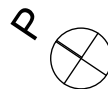


LAHDEN KYÖSTI KALLION KATU 9 C  
Kyösti Kallion katu 9 C, 15110 Lahti

KERROSPOHJA 5. KRS



5. krs

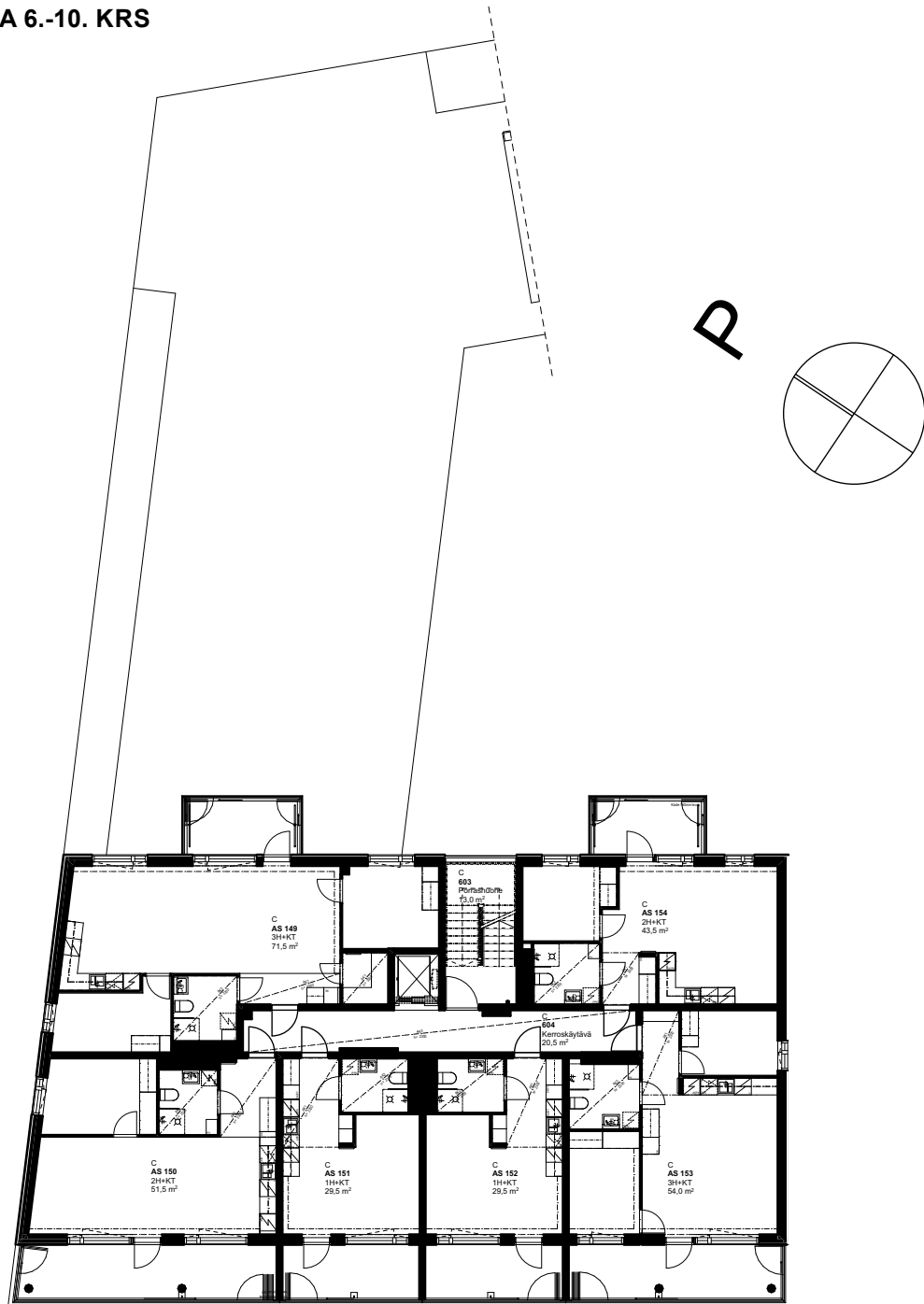


5m

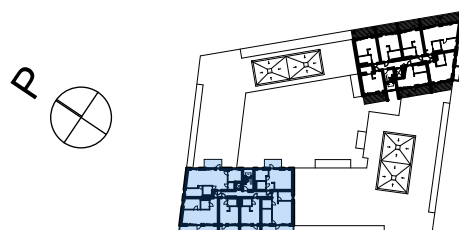
Mittakaava 1:250

LAHDEN KYÖSTI KALLION KATU 9 C  
Kyösti Kallion katu 9 C, 15110 Lahti

KERROSPOHJA 6.-10. KRS



6.-10. krs



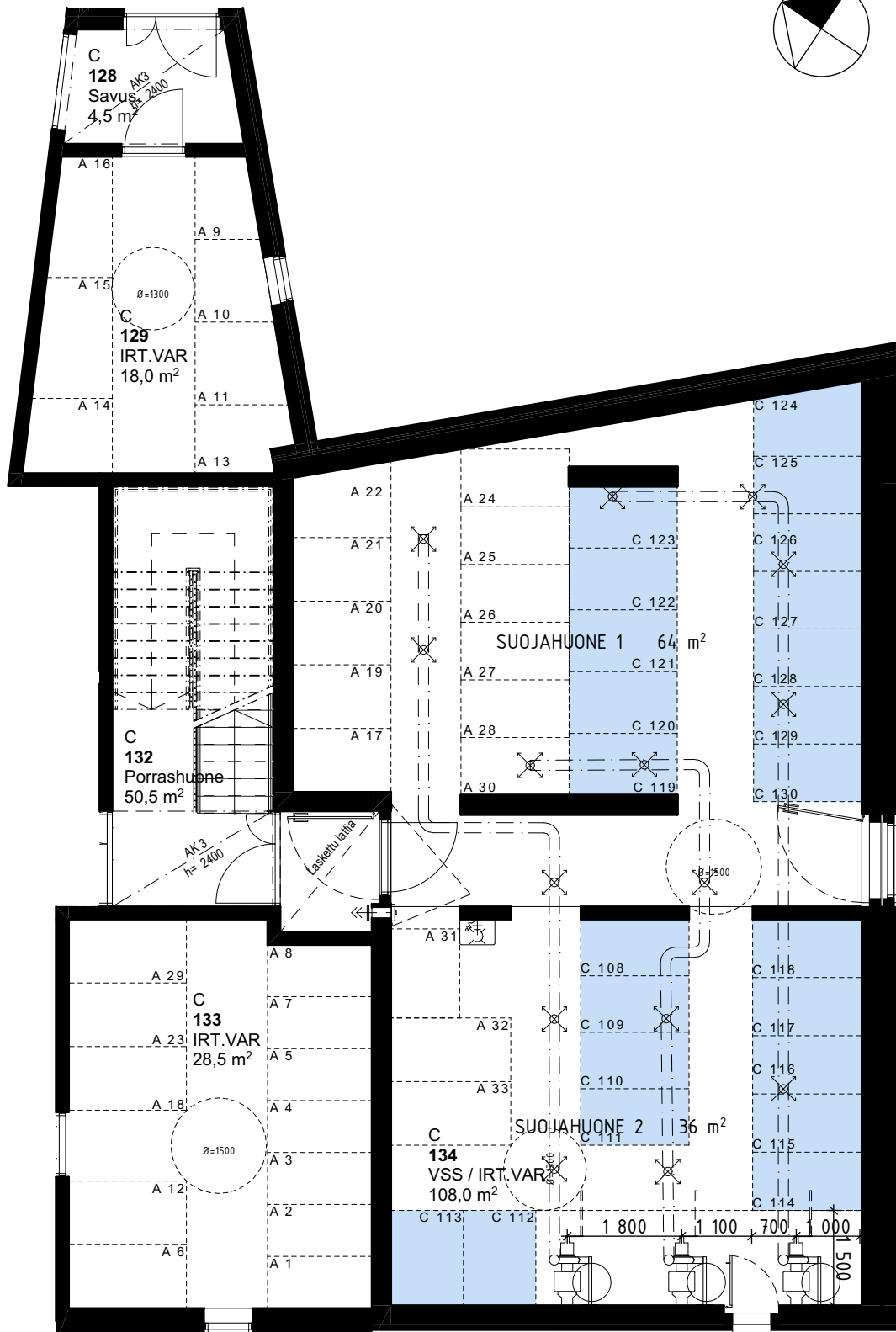
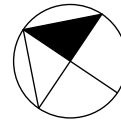
5m

Mittakaava 1:250

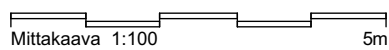
LAHDEN KYÖSTI KALLION KATU 9 C  
 Kyösti Kallion katu 9 C, 15110 Lahti

IRTAIMISTOVARASTOT 108-130

P



16.8.2022

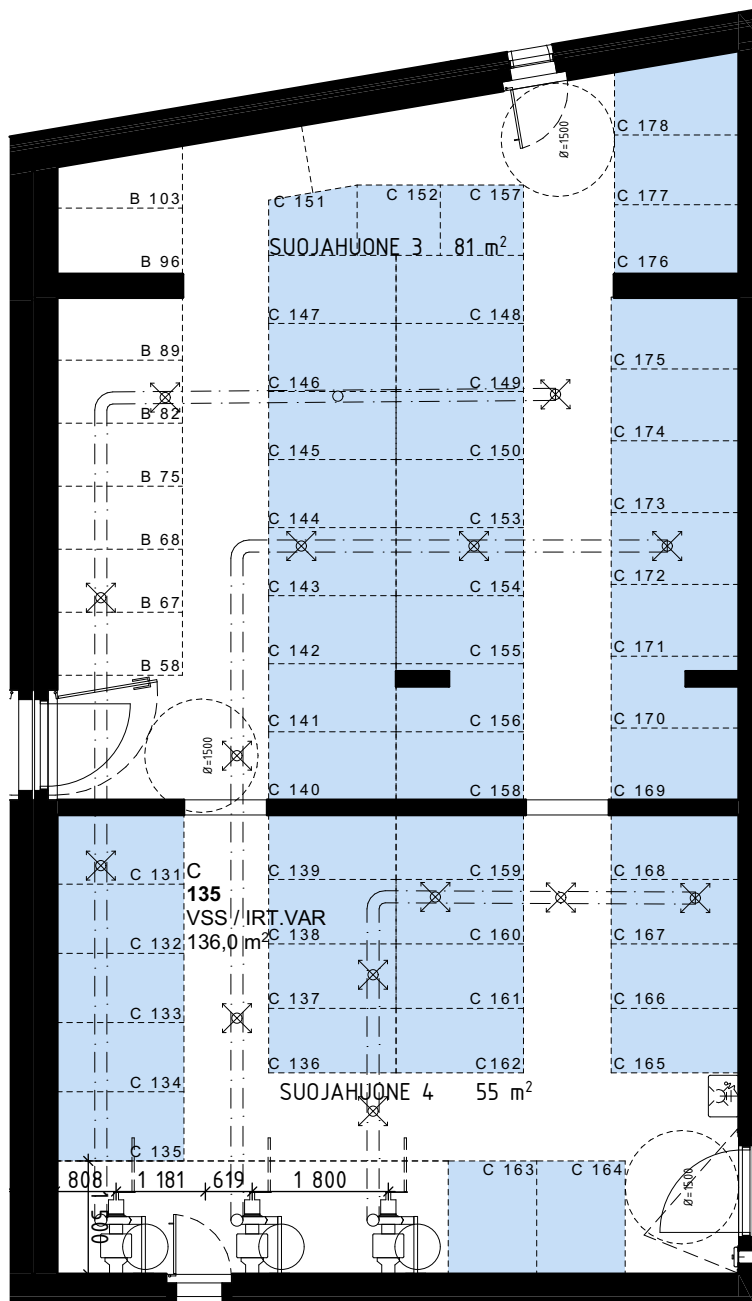
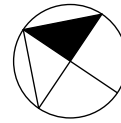




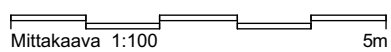
LAHDEN KYÖSTI KALLION KATU 9 C  
Kyösti Kallion katu 9 C, 15110 Lahti

IRTAIMISTOVARASTOT 131-178

P



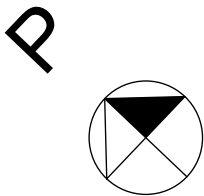
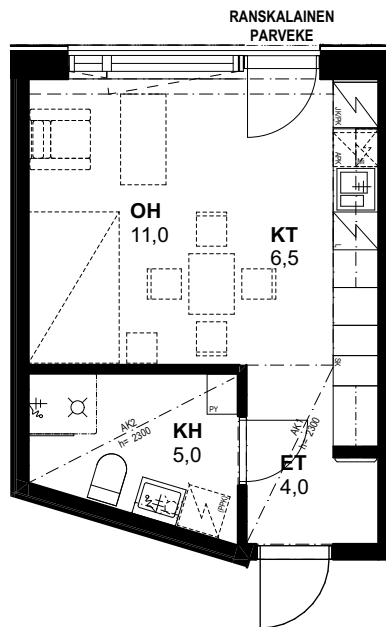
16.8.2022



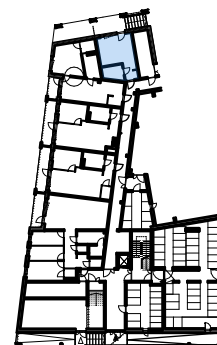
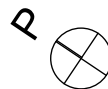
LAHDEN KYÖSTI KALLION KATU 9 C  
Kyösti Kallion katu 9 C, 15110 Lahti

1H+KT 27,5 m<sup>2</sup>

Asunto 108 1. kerros



1. krs



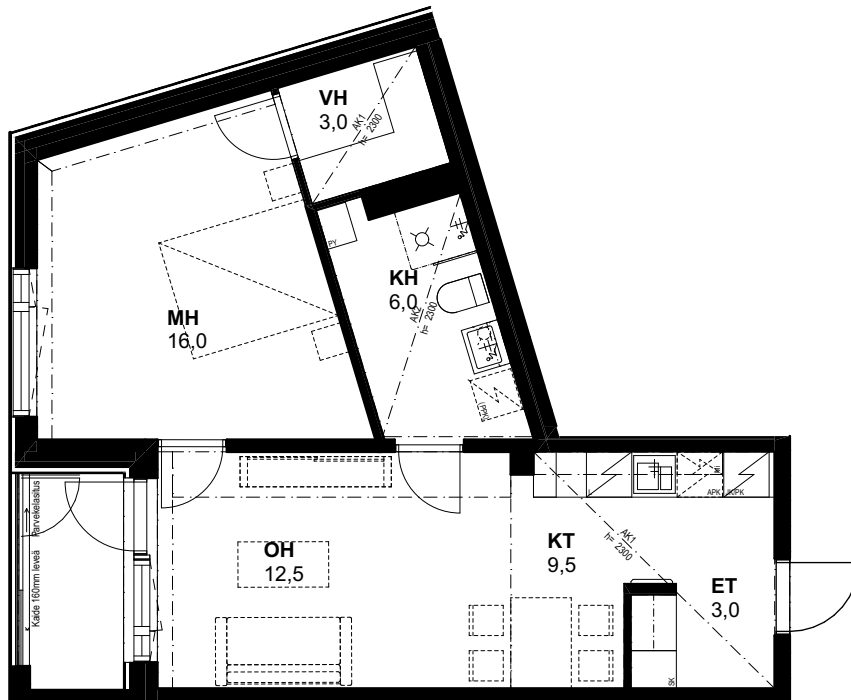
16.8.2022

Mittakaava 1:100 5m

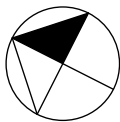
LAHDEN KYÖSTI KALLION KATU 9 C  
Kyösti Kallion katu 9 C, 15110 Lahti

2H+KT 51,5 m<sup>2</sup>

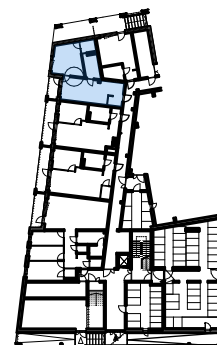
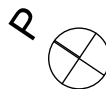
Asunto 109 1. kerros



P



1. krs



16.8.2022

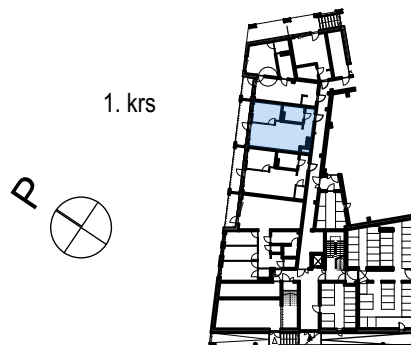
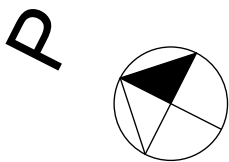
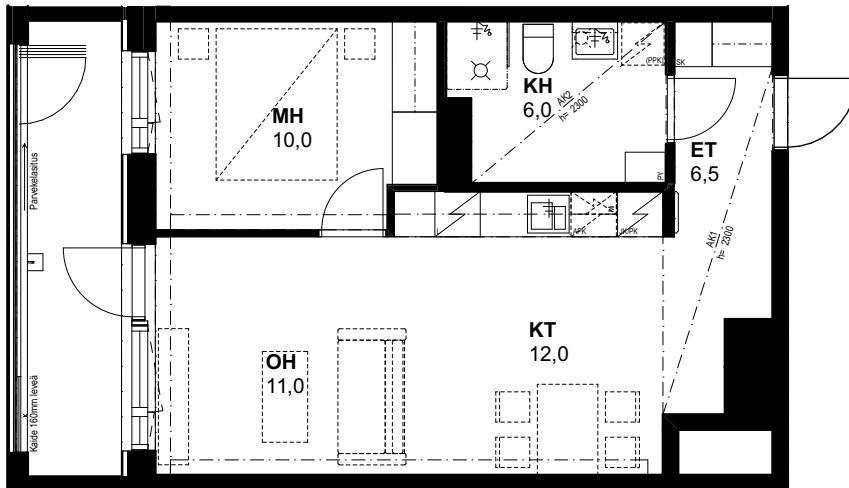
Mittakaava 1:100 5m



LAHDEN KYÖSTI KALLION KATU 9 C  
Kyösti Kallion katu 9 C, 15110 Lahti

2H+KT 46,5 m<sup>2</sup>

Asunto 110 1. kerros



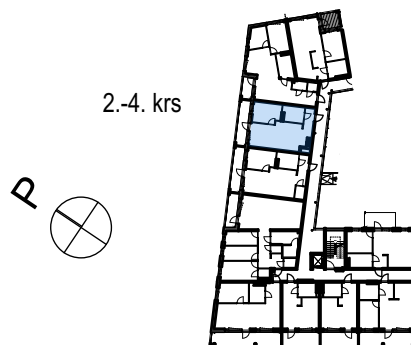
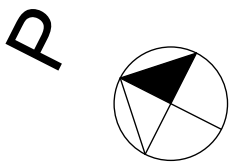
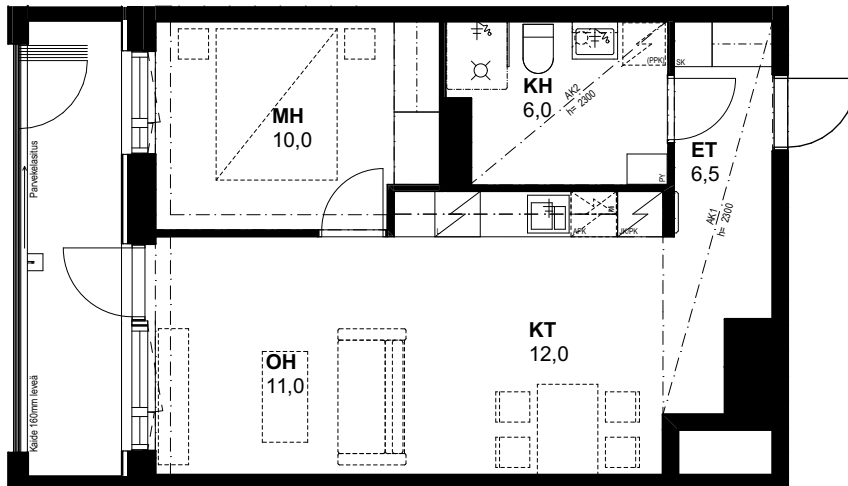
16.8.2022

Mittakaava 1:100 5m

LAHDEN KYÖSTI KALLION KATU 9 C  
Kyösti Kallion katu 9 C, 15110 Lahti

2H+KT 46,5 m<sup>2</sup>

Asunto 115 2. kerros  
Asunto 125 3. kerros  
Asunto 135 4. kerros



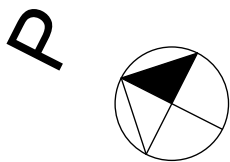
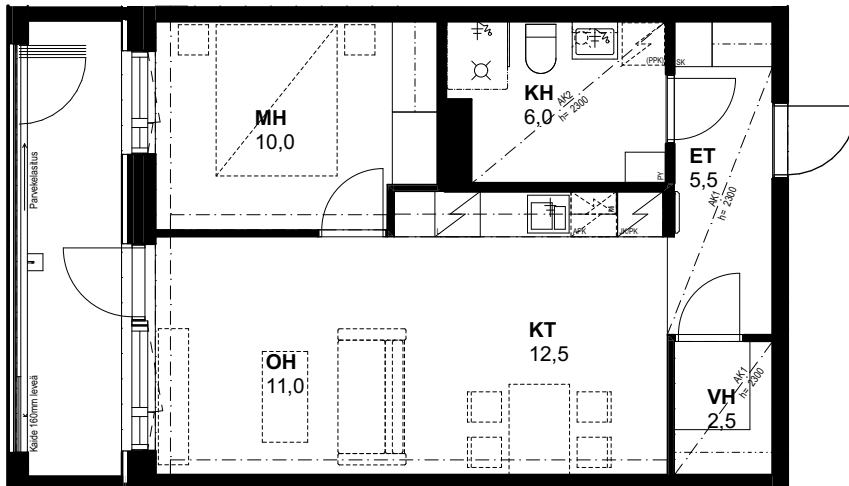
16.8.2022

Mittakaava 1:100 5m

LAHDEN KYÖSTI KALLION KATU 9 C  
Kyösti Kallion katu 9 C, 15110 Lahti

2H+KT 48,5 m<sup>2</sup>

Asunto 111 1. kerros



16.8.2022

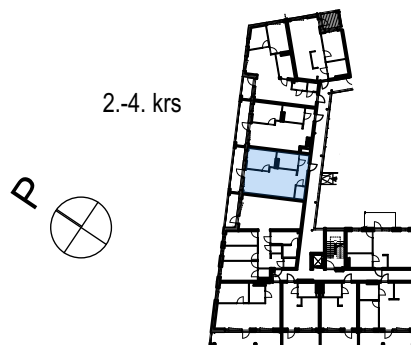
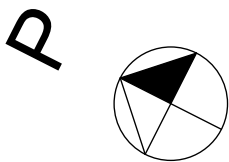
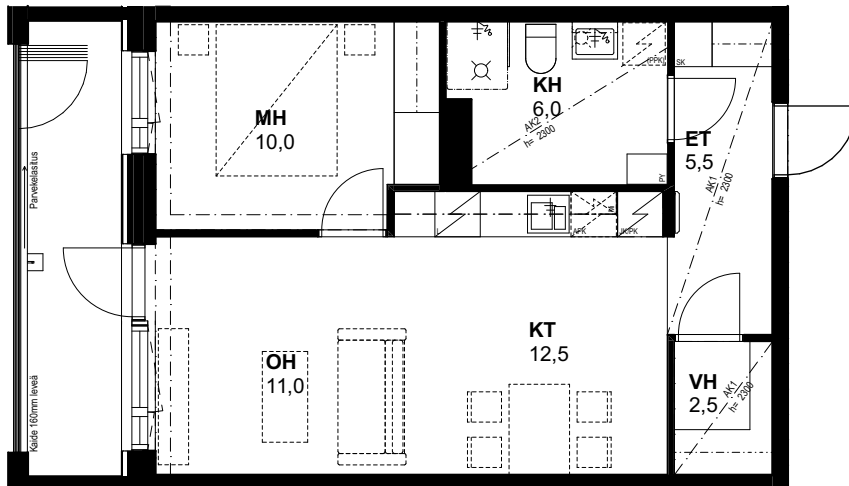
Mittakaava 1:100 5m



LAHDEN KYÖSTI KALLION KATU 9 C  
Kyösti Kallion katu 9 C, 15110 Lahti

2H+KT 48,5 m<sup>2</sup>

Asunto 116 2. kerros  
Asunto 126 3. kerros  
Asunto 136 4. kerros



16.8.2022

Mittakaava 1:100 5m

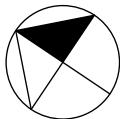
LAHDEN KYÖSTI KALLION KATU 9 C  
Kyösti Kallion katu 9 C, 15110 Lahti

4H+KT+S 93,0 m<sup>2</sup>

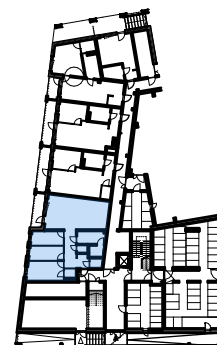
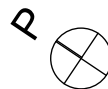
Asunto 112 1. kerros



P



1. krs



16.8.2022

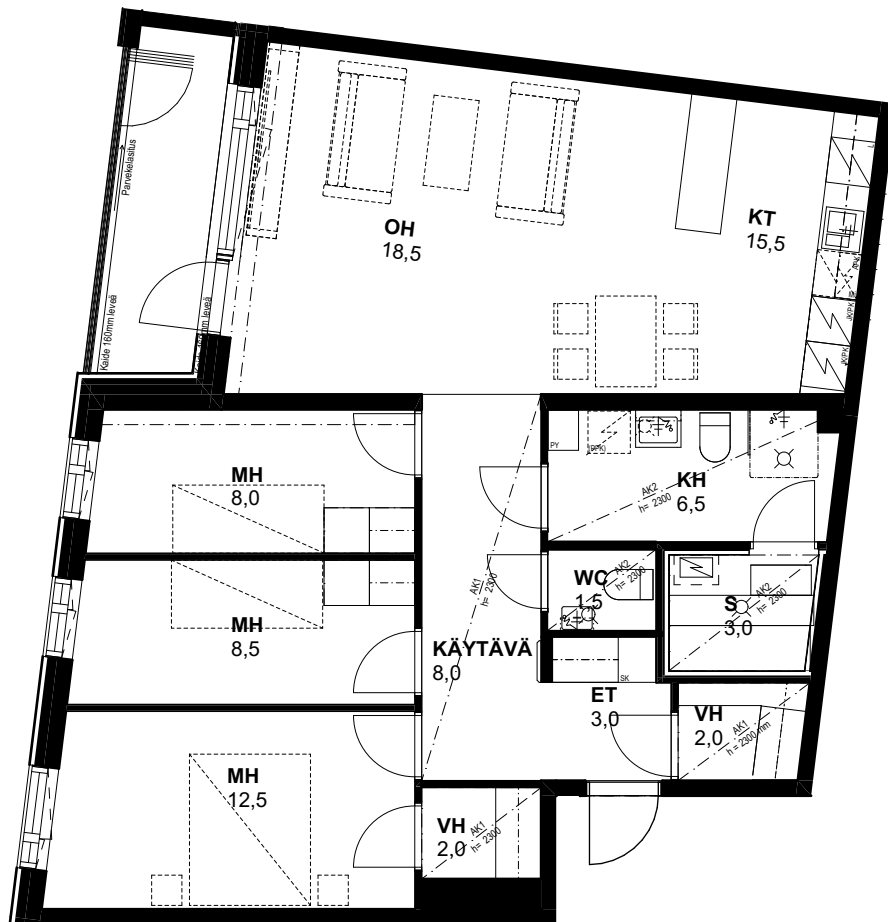
Mittakaava 1:100 5m

LAHDEN KYÖSTI KALLION KATU 9 C  
Kyösti Kallion katu 9 C, 15110 Lahti

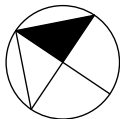
4H+KT+S 93,0 m<sup>2</sup>

Asunto 117 2. kerros

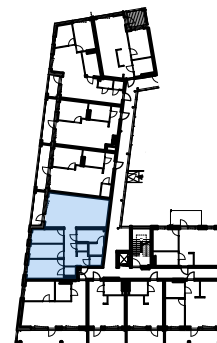
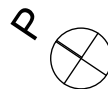
Asunto 127 3. kerros



P



2.-3. krs



16.8.2022

Mittakaava 1:100 5m

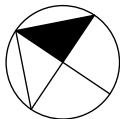
LAHDEN KYÖSTI KALLION KATU 9 C  
Kyösti Kallion katu 9 C, 15110 Lahti

4H+KT+S 93,0 m<sup>2</sup>

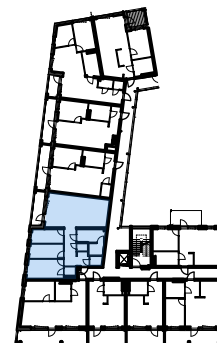
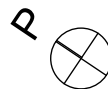
Asunto 137 4. kerros



P



4. krs



16.8.2022

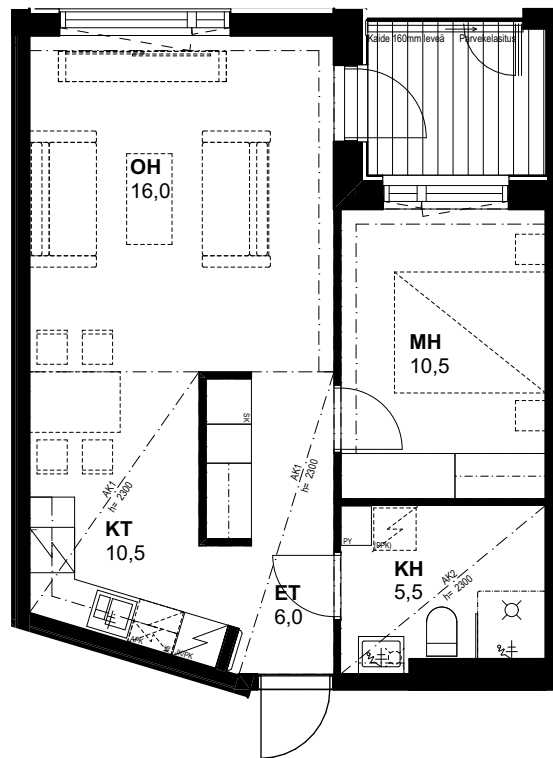
Mittakaava 1:100 5m



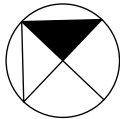
LAHDEN KYÖSTI KALLION KATU 9 C  
Kyösti Kallion katu 9 C, 15110 Lahti

2H+KT 50,0 m<sup>2</sup>

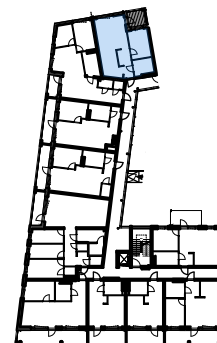
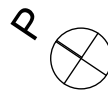
Asunto 113 2. kerros



P



2. krs



16.8.2022

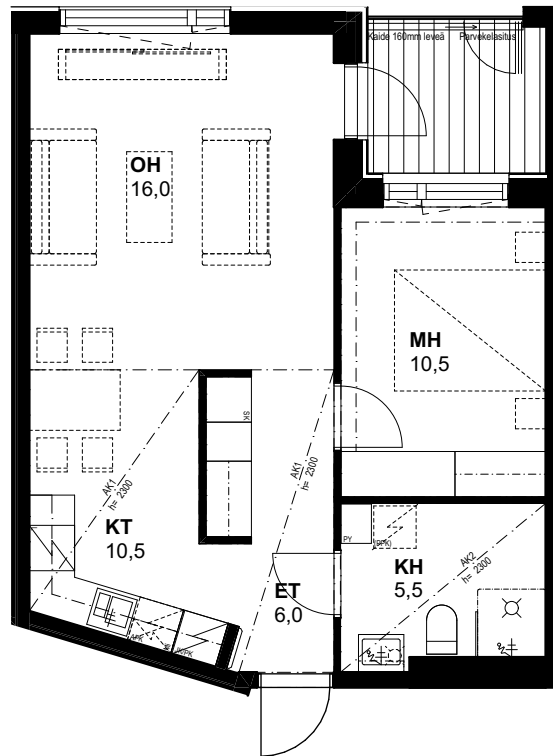
Mittakaava 1:100 5m

LAHDEN KYÖSTI KALLION KATU 9 C  
Kyösti Kallion katu 9 C, 15110 Lahti

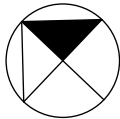
2H+KT 50,0 m<sup>2</sup>

Asunto 123 3. kerros

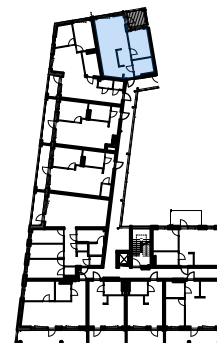
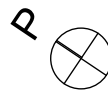
Asunto 133 4. kerros



P



3.-4. krs



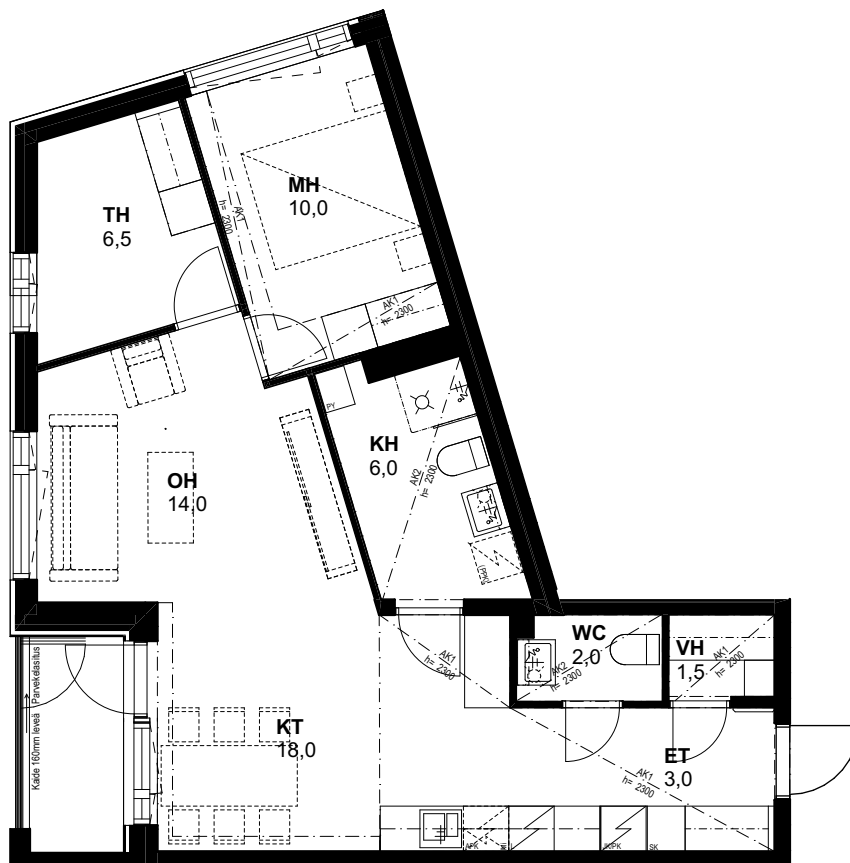
16.8.2022

Mittakaava 1:100 5m

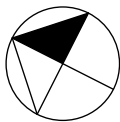
LAHDEN KYÖSTI KALLION KATU 9 C  
Kyösti Kallion katu 9 C, 15110 Lahti

2H+TH+KT 63,0 m<sup>2</sup>

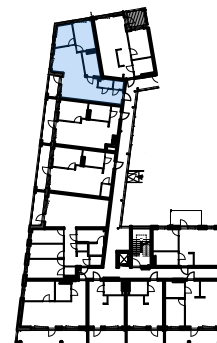
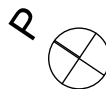
Asunto 114 2. kerros  
Asunto 124 3. kerros  
Asunto 134 4. kerros



P



2.-4. krs



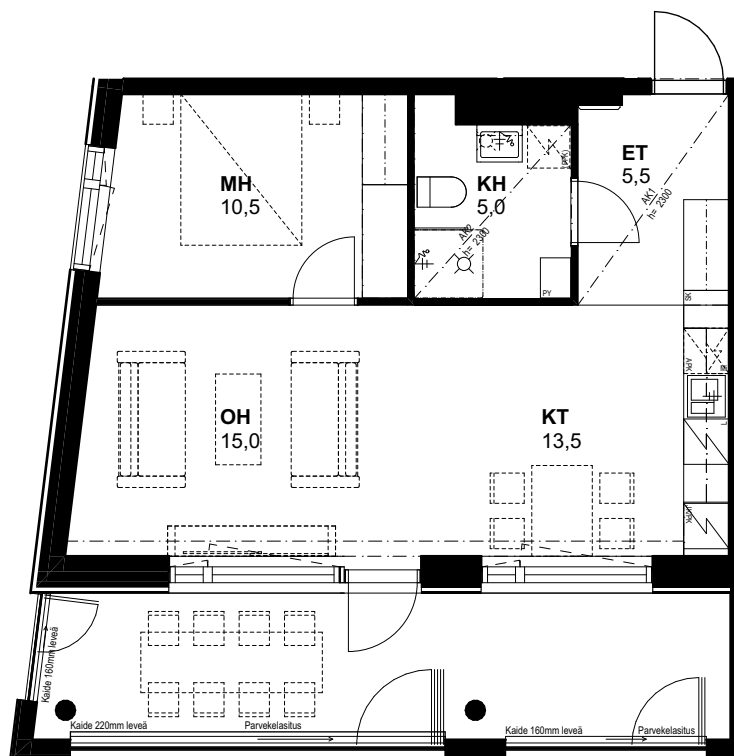
16.8.2022

Mittakaava 1:100 5m

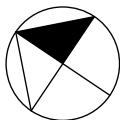
LAHDEN KYÖSTI KALLION KATU 9 C  
Kyösti Kallion katu 9 C, 15110 Lahti

2H+KT 51,0 m<sup>2</sup>

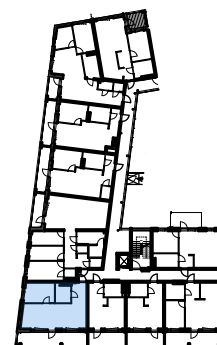
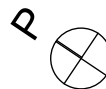
Asunto 118 2. kerros  
Asunto 128 3. kerros  
Asunto 138 4. kerros



P



2.-4. krs



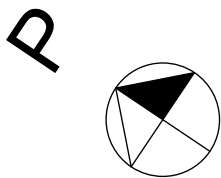
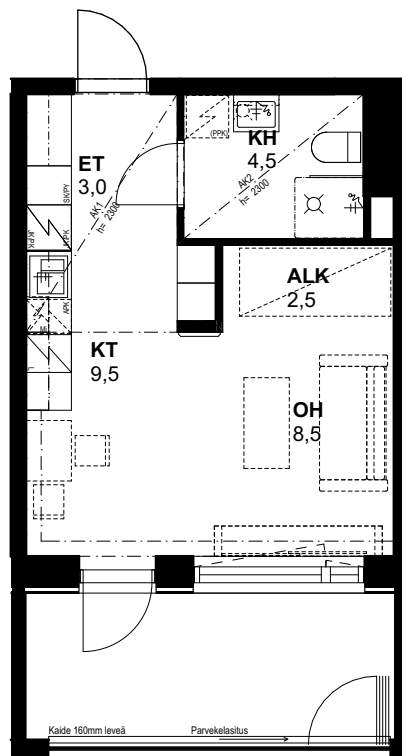
16.8.2022

Mittakaava 1:100 5m

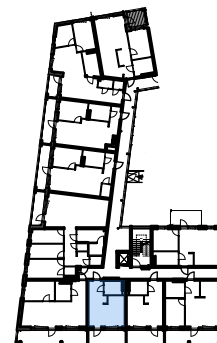
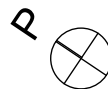
LAHDEN KYÖSTI KALLION KATU 9 C  
Kyösti Kallion katu 9 C, 15110 Lahti

1H+KT 29,0 m<sup>2</sup>

Asunto 119 2. kerros  
Asunto 129 3. kerros  
Asunto 139 4. kerros



2.-4. krs



16.8.2022

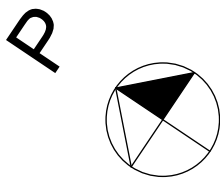
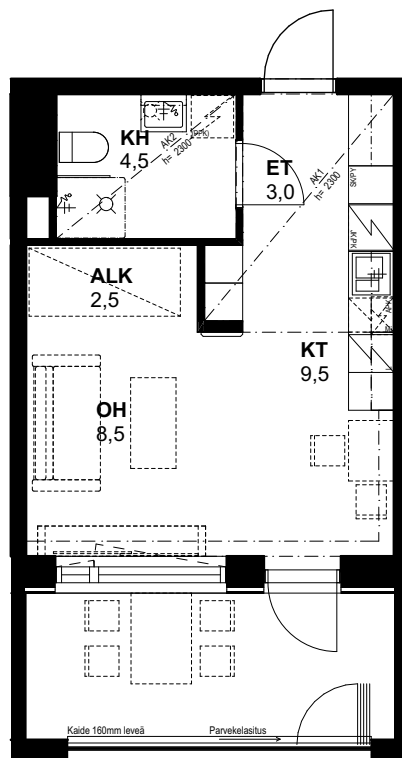
Mittakaava 1:100 5m



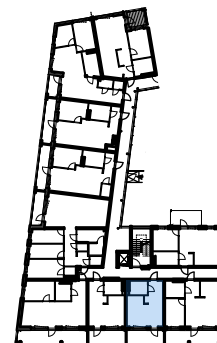
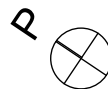
LAHDEN KYÖSTI KALLION KATU 9 C  
Kyösti Kallion katu 9 C, 15110 Lahti

1H+KT 29,0 m<sup>2</sup>

Asunto 120 2. kerros  
Asunto 130 3. kerros  
Asunto 140 4. kerros



2.-4. krs



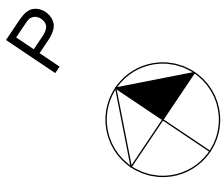
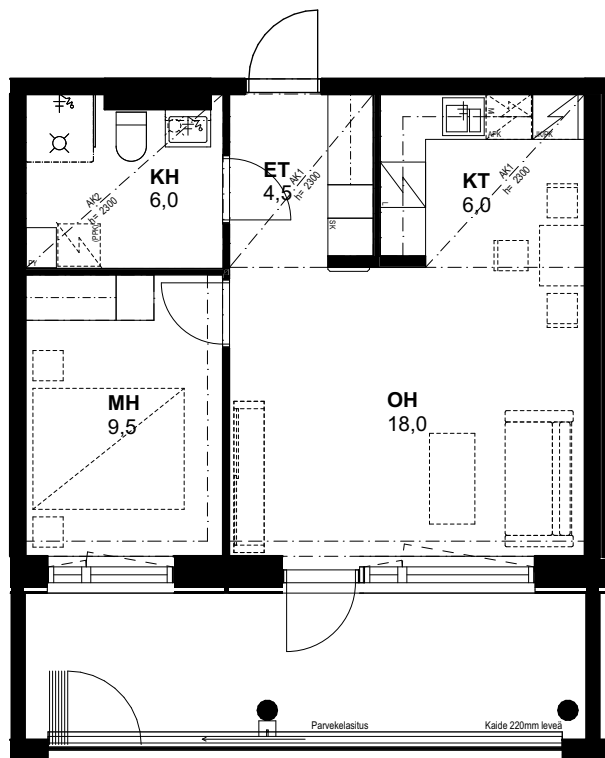
16.8.2022

Mittakaava 1:100 5m

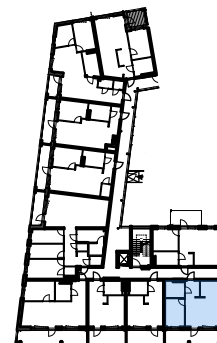
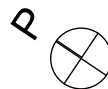
LAHDEN KYÖSTI KALLION KATU 9 C  
Kyösti Kallion katu 9 C, 15110 Lahti

2H+KT 45,0 m<sup>2</sup>

Asunto 121 2. kerros  
Asunto 131 3. kerros  
Asunto 141 4. kerros



2.-4. krs



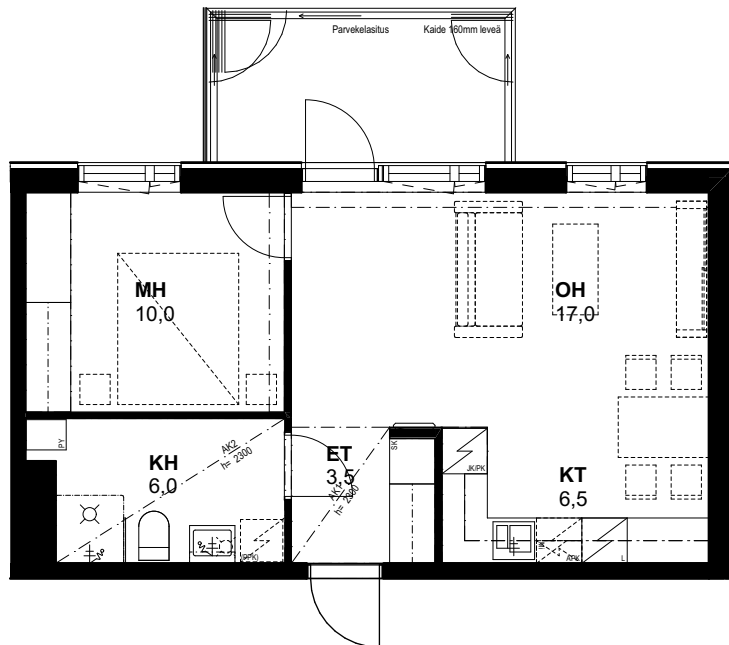
16.8.2022

Mittakaava 1:100 5m

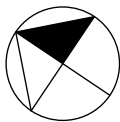
LAHDEN KYÖSTI KALLION KATU 9 C  
Kyösti Kallion katu 9 C, 15110 Lahti

2H+KT 44,0 m<sup>2</sup>

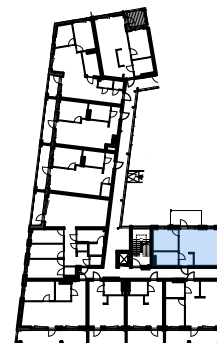
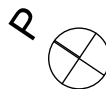
Asunto 122 2. kerros  
Asunto 132 3. kerros  
Asunto 142 4. kerros



P



2.-4. krs



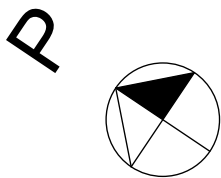
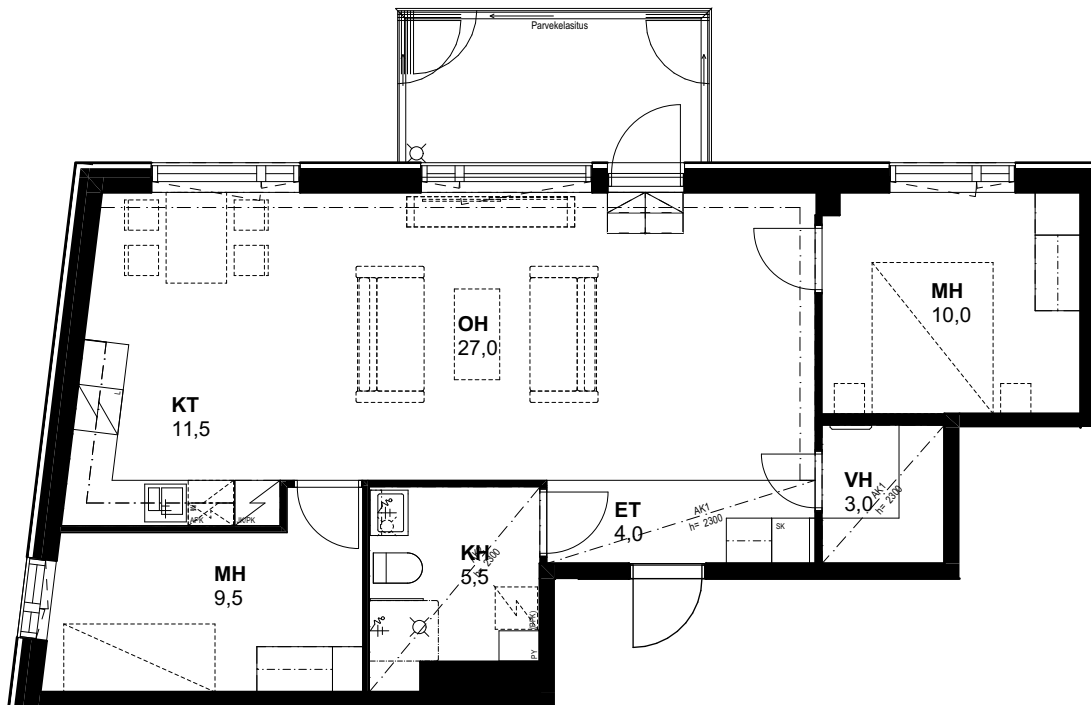
16.8.2022

Mittakaava 1:100 5m

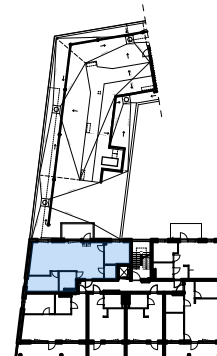
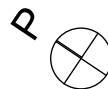
LAHDEN KYÖSTI KALLION KATU 9 C  
Kyösti Kallion katu 9 C, 15110 Lahti

3H+KT 72,0 m<sup>2</sup>

Asunto 143 5. kerros



5. krs



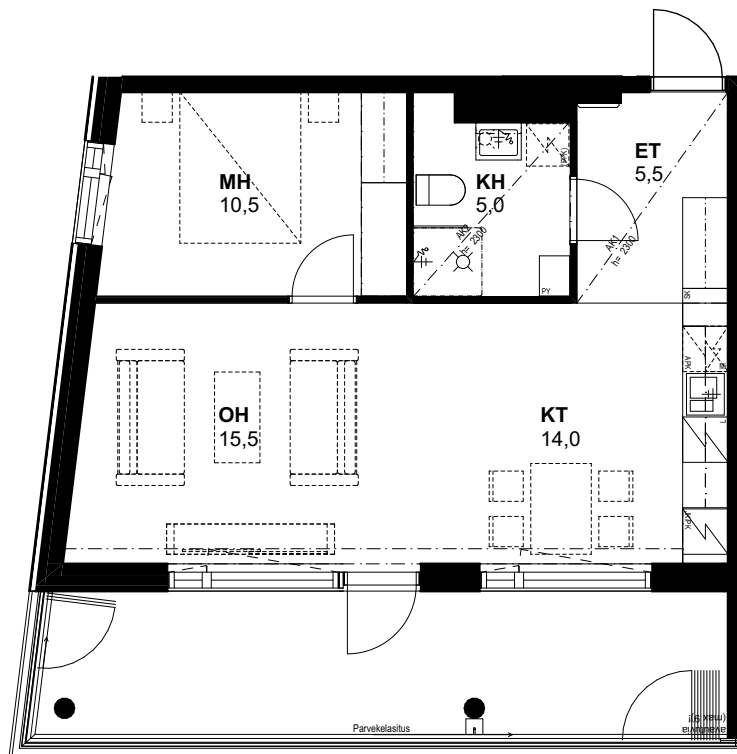
16.8.2022

Mittakaava 1:100 5m

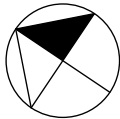
LAHDEN KYÖSTI KALLION KATU 9 C  
Kyösti Kallion katu 9 C, 15110 Lahti

2H+KT 52,0 m<sup>2</sup>

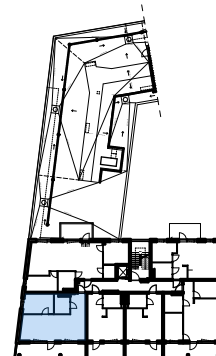
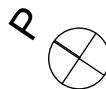
Asunto 144 5. kerros



P



5. krs



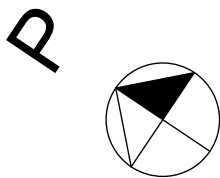
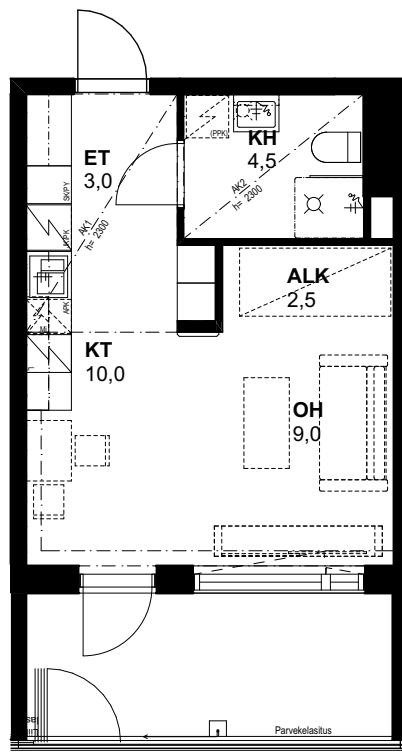
16.8.2022

Mittakaava 1:100 5m

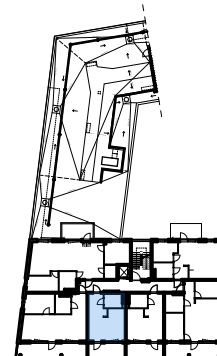
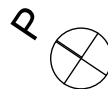
LAHDEN KYÖSTI KALLION KATU 9 C  
Kyösti Kallion katu 9 C, 15110 Lahti

1H+KT 30,0 m<sup>2</sup>

Asunto 145 5. kerros



5. krs



16.8.2022

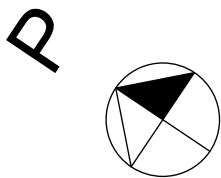
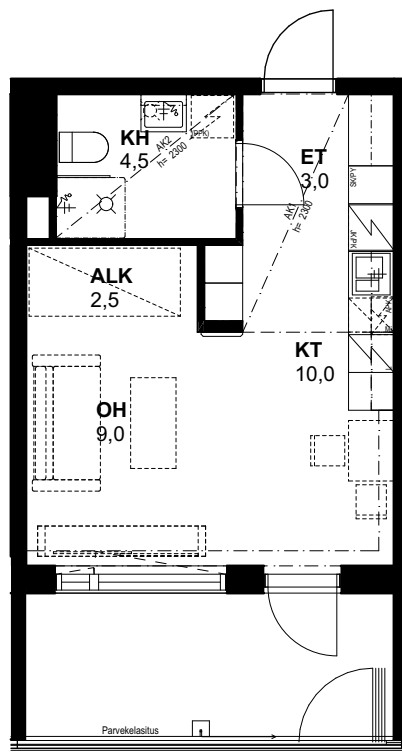
Mittakaava 1:100 5m



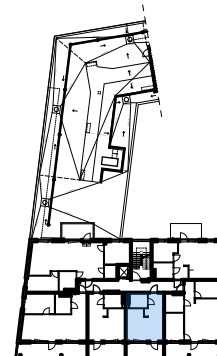
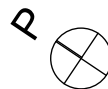
LAHDEN KYÖSTI KALLION KATU 9 C  
Kyösti Kallion katu 9 C, 15110 Lahti

1H+KT 30,0 m<sup>2</sup>

Asunto 146 5. kerros



5. krs



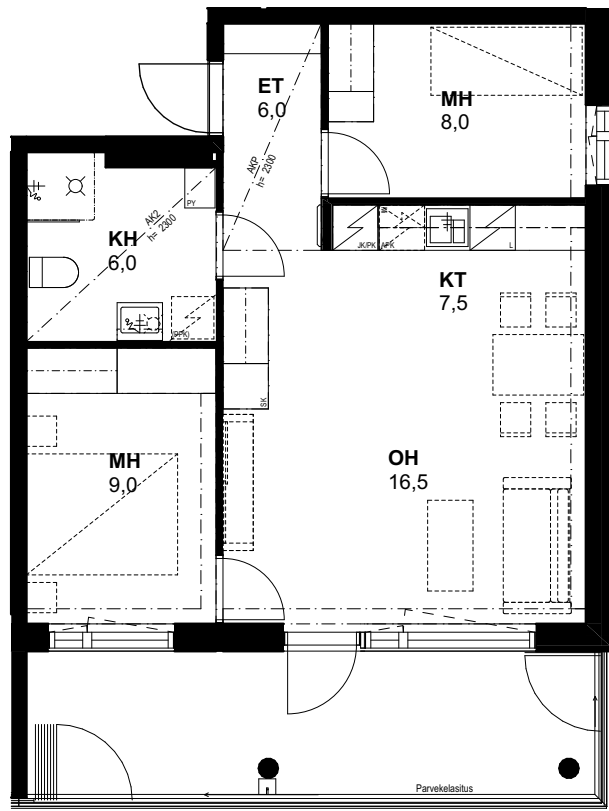
16.8.2022

Mittakaava 1:100 5m

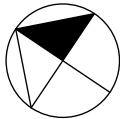
LAHDEN KYÖSTI KALLION KATU 9 C  
Kyösti Kallion katu 9 C, 15110 Lahti

3H+KT 54,0 m<sup>2</sup>

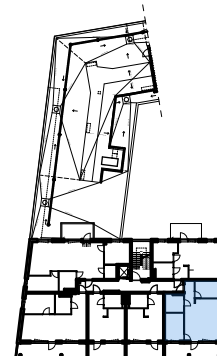
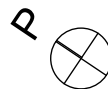
Asunto 147 5. kerros



P



5. krs



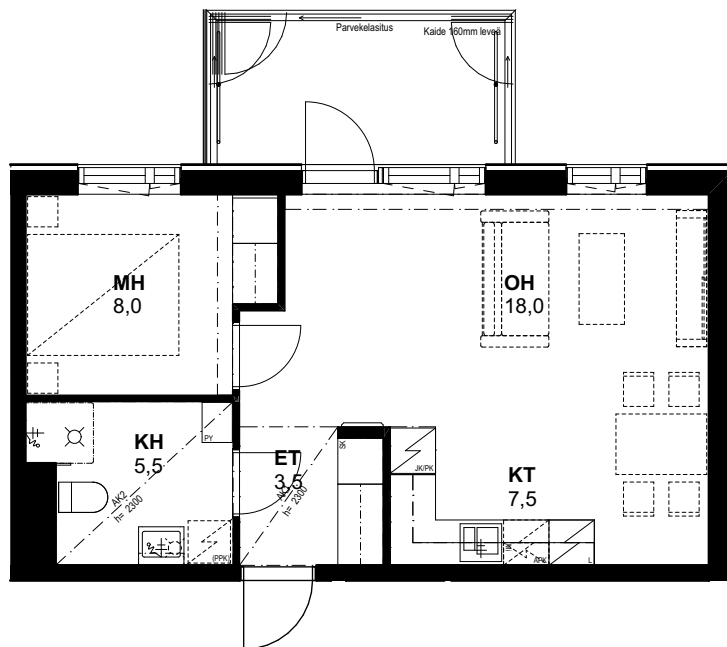
16.8.2022

Mittakaava 1:100 5m

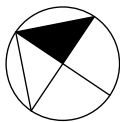
LAHDEN KYÖSTI KALLION KATU 9 C  
Kyösti Kallion katu 9 C, 15110 Lahti

2H+KT 44,0 m<sup>2</sup>

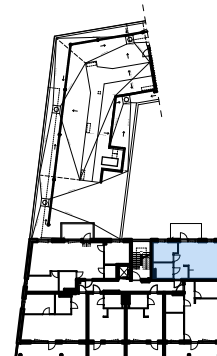
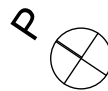
Asunto 148 5. kerros



P



5. krs



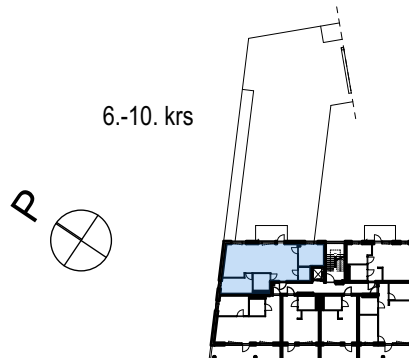
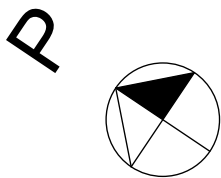
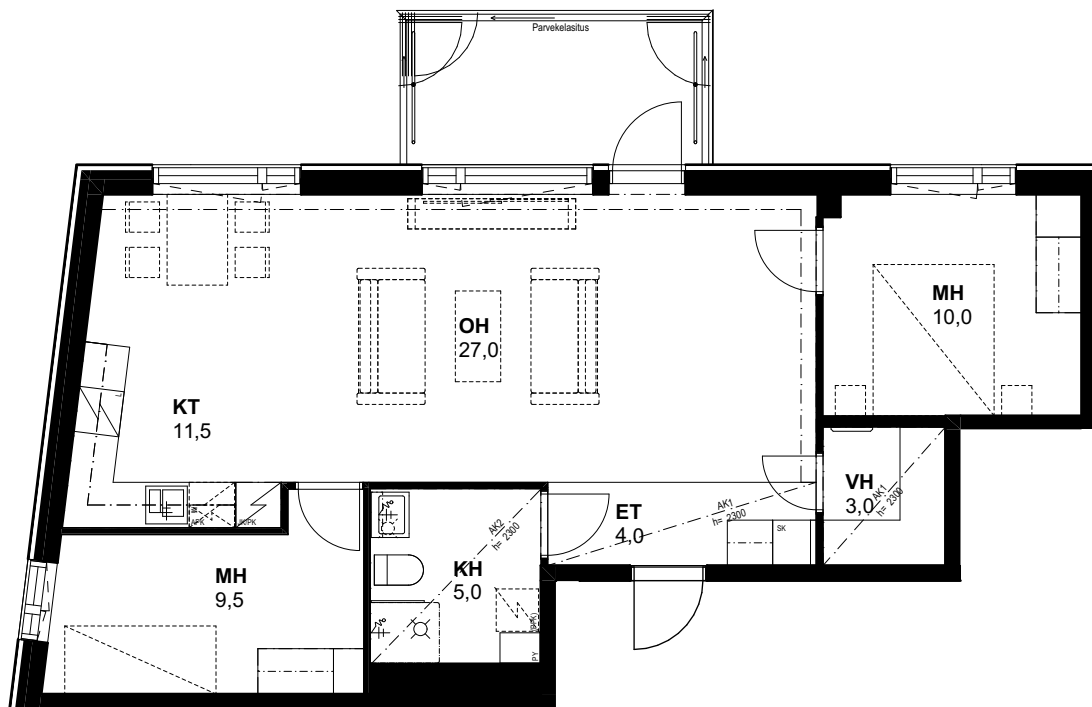
16.8.2022

Mittakaava 1:100 5m

LAHDEN KYÖSTI KALLION KATU 9 C  
Kyösti Kallion katu 9 C, 15110 Lahti

3H+KT 71,5 m<sup>2</sup>

Asunto 149 6. kerros  
Asunto 155 7. kerros  
Asunto 161 8. kerros  
Asunto 167 9. kerros  
Asunto 173 10. kerros



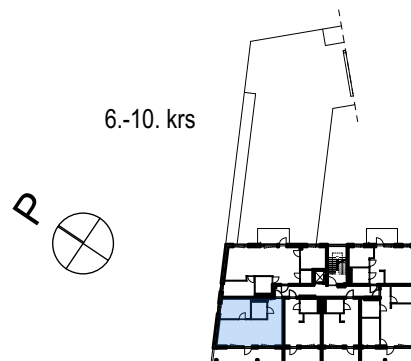
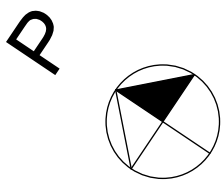
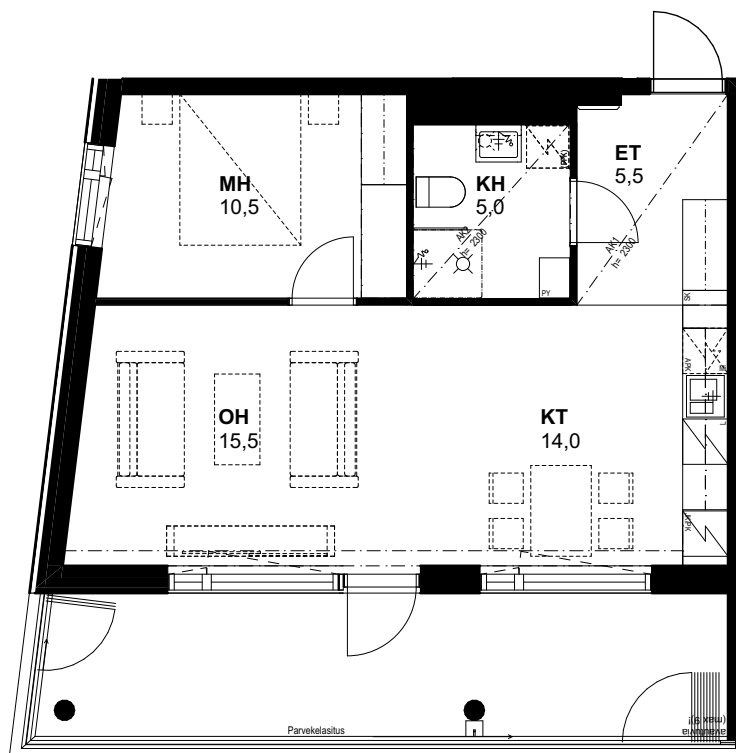
16.8.2022

Mittakaava 1:100 5m

LAHDEN KYÖSTI KALLION KATU 9 C  
Kyösti Kallion katu 9 C, 15110 Lahti

2H+KT 51,5 m<sup>2</sup>

Asunto 150	6. kerros
Asunto 156	7. kerros
Asunto 162	8. kerros
Asunto 168	9. kerros
Asunto 174	10. kerros



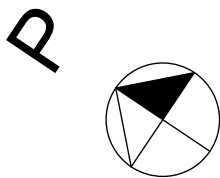
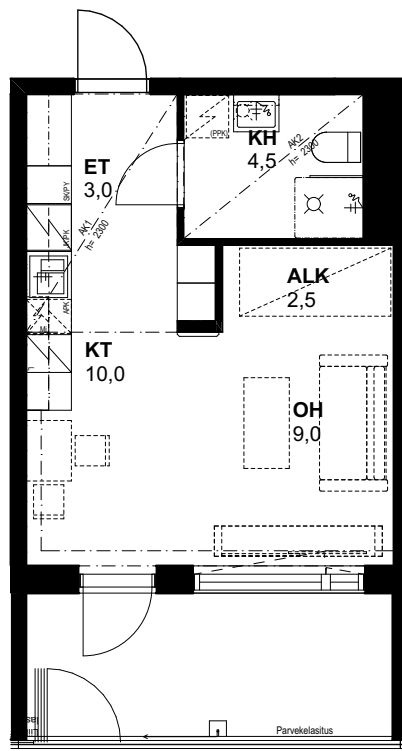
16.8.2022

Mittakaava 1:100 5m

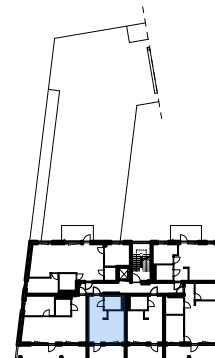
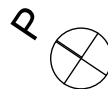
LAHDEN KYÖSTI KALLION KATU 9 C  
Kyösti Kallion katu 9 C, 15110 Lahti

1H+KT 29,5 m<sup>2</sup>

Asunto 151	6. kerros
Asunto 157	7. kerros
Asunto 163	8. kerros
Asunto 169	9. kerros
Asunto 175	10. kerros



6.-10. krs



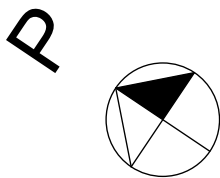
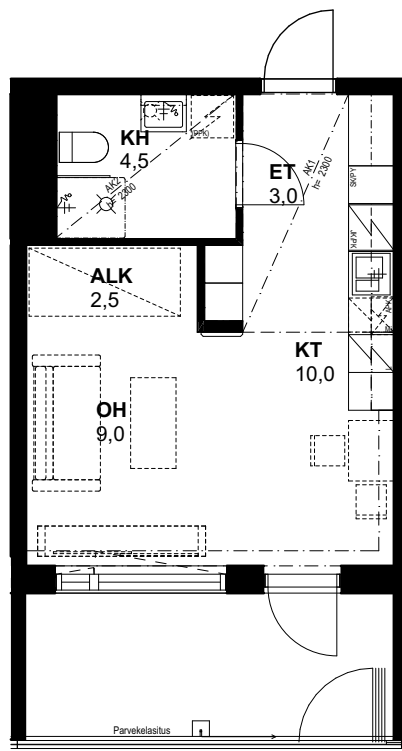
16.8.2022

Mittakaava 1:100 5m

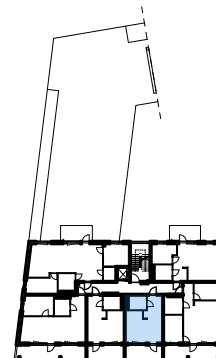
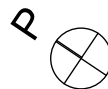
LAHDEN KYÖSTI KALLION KATU 9 C  
Kyösti Kallion katu 9 C, 15110 Lahti

1H+KT 29,5 m<sup>2</sup>

Asunto 152      6. kerros  
Asunto 158      7. kerros  
Asunto 164      8. kerros  
Asunto 170      9. kerros  
Asunto 176      10. kerros



6.-10. krs



16.8.2022

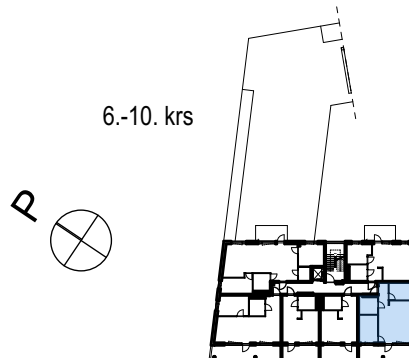
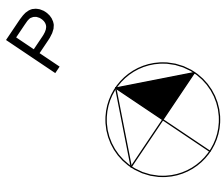
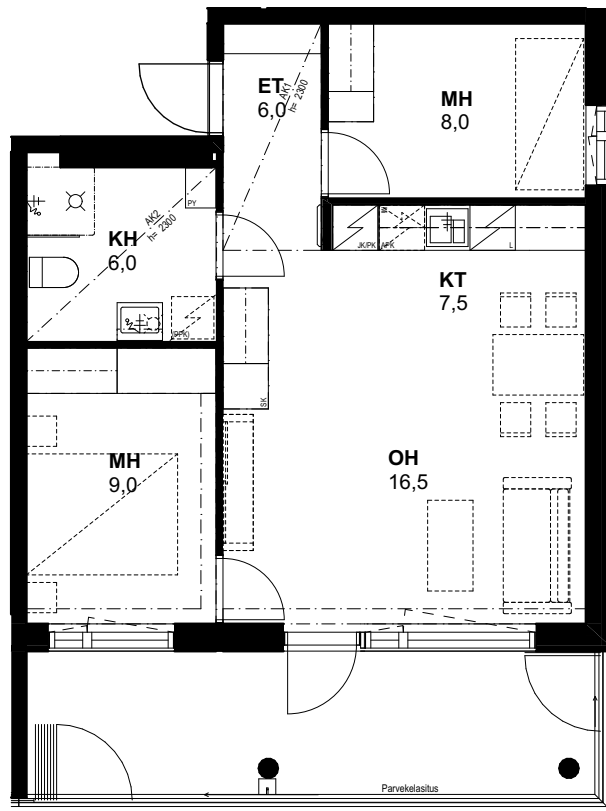
Mittakaava 1:100 5m



LAHDEN KYÖSTI KALLION KATU 9 C  
Kyösti Kallion katu 9 C, 15110 Lahti

3H+KT 54,0 m<sup>2</sup>

Asunto 153	6. kerros
Asunto 159	7. kerros
Asunto 165	8. kerros
Asunto 171	9. kerros
Asunto 177	10. kerros



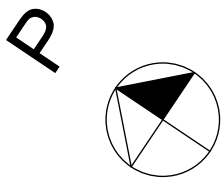
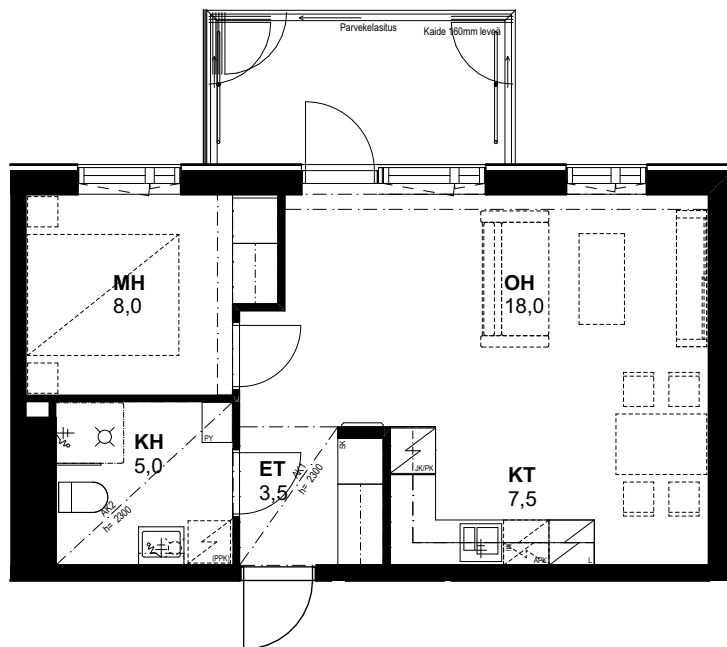
16.8.2022

Mittakaava 1:100 5m

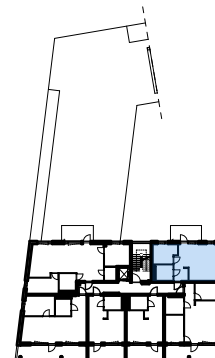
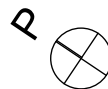
LAHDEN KYÖSTI KALLION KATU 9 C  
Kyösti Kallion katu 9 C, 15110 Lahti

2H+KT 43,5 m<sup>2</sup>

- Asunto 154 6. kerros
- Asunto 160 7. kerros
- Asunto 166 8. kerros
- Asunto 172 9. kerros
- Asunto 178 10. kerros



6.-10. krs

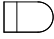

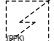


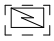

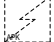
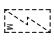






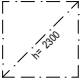
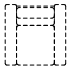
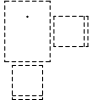



16.8.2022

Mittakaava 1:100 5m

LAHDEN KYÖSTI KALLION KATU 9 C  
Kyösti Kallion katu 9 C, 15110 Lahti

PIIRUSTUSMERKKIEN SELITYKSET

	WC-ISTUIN	<b>ET</b>	ETEINEN
	LAVUAARI, HANA, PEILIKAAPPI, KÄSISUIHKU JA LATTIAKAIVO	<b>KT</b>	KEITTOTILA
	TILAVARAUS PYYKINPESUKONEELLE	<b>OH</b>	OLOHUONE
	PYYKKIKAAPPI	<b>KH</b>	KYLPYHUONE
	SUIHKU, LATTIAKAIVO JA SUIHKUSEINÄ	<b>WC</b>	WC
	KIUAS	<b>MH</b>	MAKUuhuONE
	JÄÄKAAPPIPAKASTIN	<b>ALK</b>	ALKOVI
	ASTIANPESUKONE	<b>VH</b>	VAATEHUONE
	TILAVARAUS MIKROALTOUUNILLE	<b>TH</b>	TYÖHUONE
	LIESI+UUNI		
	TISKIALLAS JA HANA		
	TANKOKAAPPI		
	HYLLYKAAPPI		
	SIIVOUSKAAPPI		
	RYHMÄKESKUS		
	ALASLASKETTU KATTO		
	TILAVARAUS IRTOKALUSTEILLE		
			
	SISÄÄNKÄYNTIOVI		

# LAHDEN KYÖSTI KALLION KATU 9 C

## Kyösti Kallion katu 9 C, 15110 Lahti

### RAKENNUSTAPASELOSTE

#### Yleistä

Kyösti Kallion kadun asuinkerrostalo käsittää 4-kerroksisen jalustaosan sekä kaksi 10-kerroksista tornia. Avain Vuokra-asunnot Oy:n asuntoja on 71 kpl. Asunnot ovat osa korttelia, jossa on myös Lahden vanhusten asuntosäätiön asuntoja sekä Avain Yhtiöiden asumisoikeusasuntoja. Näiden lisäksi on yhteistiloja, kuten talosauna, huoneistokohtaiset irtaimistovarastot, ulkoiluvälinevarastot, lastenvaunuvarastot sekä talopesula.

Rakennuspaikka: Lahti 398-2-2152-1.

Tontin pinta-ala: 2 938,5 m<sup>2</sup>

Kohteen osoite: Kyösti Kallion katu 9

Energialuokka B (2018)

#### Piha-alueet ja paikoitus

Yhteinen sisäpiha on rakennusmassan keskellä pihakannella. Pihakannen alla on pysäköintihalli, jonne ajetaan Kyösti Kallion kadulta. Pysäköinti tapahtuu aluepysäköintinä. Piha-alueelle sijoitetaan pihavarusteet sekä nurmikot ja istutukset tehdään pihasuunnitelman mukaisesti.

#### Rakenteet ja julkisivut

Rakennus on betonielementtirunkoinen. Kantavat betoniseinät sekä pilarit tehdään paikalla valettuina ja/tai elementtirakenteisina teräsbetonirakenteina. Välipohjat sekä yläpohjat ovat ontelolaattarakenteisia. Vesikatot ovat kermikatteelliset. Asuinhuoneiden väliseinät ovat pääosin kevytrakenteisiä kipsilevyseiniä. Huoneistojen märkätilojen kevyet seinät ovat kivrakenteisia.

#### Ikkunat ja ovet

Ikkunat ovat nelilasisia kaksipuitteisia, vakiovalmisteisia, sisään aukeavia puualumiini-ikkunoita. Asuntojen kerrostaso-ovet ovat laminaattipintaisia kovapuureunaisia palo- ja äänieristettyjä ovia. Ovet on varustettu ovikellolla ja tyyppihyväksytyllä palosuojaopostiluukulla. Asuntojen sisäovet ovat huullettuja valkoiseksi tehdasmaalattuja laakaovia. Uudet puurakenteiset sisäovet ovat tehdasvalmisteisia, vakiolaakaovia. Teräsrakenteiset ovet ovat tehdasvalmisteisia, teräsprofiiliovia. Saunan ovi on kehyksetön lasiovi.

#### Parvekkeet

Parvekkeet ovat betonirakenteisia. Parvekkeiden kaiteet ovat metallirunkoisia lasikaiteita. Parvekkeet varustetaan avattavin parvekelasein. Parvekkeiden taustaseinät ovat kerroksissa 1-4 puuverhoiltuja ja lattia betonipintainen.

### ASUNTOJEN PINTAKÄSITTELYT, KALUSTEET, VARUSTEET JA LAITTEET

#### Yleistä

Asuntoihin kuuluvat tilat sekä kalusteet on esitetty pohjapiirustuksissa ja erillisissä kalustesuunnitelmissa. Asuintilojen lattiat ovat laminaattia, kosteat tilat ja keittiön kalustevälit keraamista laattaa. Tarkat materiaali- ja tuotemääritykset on määritelty erillisessä tuotelistauksessa. Pohjapiirustuksiin merkityissä kohdissa on alaslasketut katot tai kotelot. Asuinhuoneiden sisäkatossa on pääosin ruiskutasoitus, keittiöiden sisäkatot sekä alaslasketut katot/kotelot ovat aina sileitä maalattuja pintoja. Pesuhuoneiden ja löylyhuoneiden katot ovat puupaneelia.

## LAHDEN KYÖSTI KALLION KATU 9 C

### Kyösti Kallion katu 9 C, 15110 Lahti

#### **Kalusteet, varusteet ja laitteet**

Keittiökaluusteet ovat tehdasvalmisteisia vakiokalusteita. Kaapistojen ovet ovat maalattua mdf-levyä. Keittiöiden työtasot ovat laminaattipintaiset. Keittiöiden pesualtaat ovat 1,5-altaiset, ruostumatonta terästä. Keittiössä on keraaminen liesi, liesituuletin, astianpesukone, tilavaraus mikroaaltouunille sekä 1-3H asunnoissa täyskorkea jääpakastinkaappi ja 4-5H asunnoissa täyskorkea jääkaappi sekä pakastinkaappi.

Asunnoissa on pyykkikaappi ja siivouskaappi. Pesuhuoneissa on valaisinpeilikaappi, allaskaappi ja suihkuseinä. Asunnoissa on tilavaraus pyykinpesukoneelle ja kuivausrummulle liitännöineen. Erillis-wc:ssä on peilikaappi, valaisin sekä allaskaappi. Saunassa on sähkökiuas. Hanat: Oras, vesikalusteet: IDO, allas- ja peilikaappikalusteet: esim. Polaria.

#### **Varastot**

Huoneistokohtaiset irtaimistovarastot, ulkoiluvälinevarastot ja lastenvaunuvarastot sijaitsevat maantasokerroksessa.

#### **LVI ja kaapelointi**

Lämmitysmuotona on kaukolämpö. Sähköpisteiden lisäksi jokaisessa asuinhuoneessa on yleiskaapelointi- ja antennipistorasia. Asunnoissa on keskitetty koneellinen tulo-poistoilmanvaihto varustettuna lämmön talteenotolla. Märkätiloissa on sähkötoiminen mukavuuslattia- ja lämmitys, jonka kustannukset menevät asukkaan sähkönkulutuksenmittaukseen. Huoneistoissa on langattomat vesimittarit.



AVAIN ASUNTOMYYNTI  
Sörnäistenkatu 1, 00580 Helsinki  
Puh. 040 640 4800  
[avainasunnot.fi](http://avainasunnot.fi)