



Tuusulan Rykmentintie 8 A & B

04300 TUUSULA





TUUSULAN RYKMENTINTIE 8 A & B

LAADUKASTA KERROSTALOASUMISTA TUUSULAN RYKMENTINPUISTOSSA

Tuusulan Rykmentinpuistoon valmistuu kaksi upeaa uutta Avain vuokrakohtetta. Kohteet rakennetaan Hyrylän entiselle kasarmialueelle, hienojen ulkoilumaastojen läheisyyteen. Kattavat peruspalvelut ovat noin kilometrin päässä ja sieltä löytyvät muun muassa terveyskeskus, kirjasto ja uimahalli/urheilukeskus sekä jää- ja salibandyhallit. Viereisessä rakennuksessa sijaitsee päiväkotiki ja lähimmät koulut ovat noin 1,5 kilometrin päässä. Tuusulan julkinen liikenne toimii HSL-alueella: liikenneyhteydät kolmen kilometrin päässä sijaitsevalle Keravan rautatieasemalle ja Helsinkiin hoituvat sujuvasti linja-autoilla.

Kohteista löytyy ihania koteja näppäristä yksioistä aina isompiin perheasuntoihin. Nämä valoisat ja toimivapohjaiset asunnot ovat huolellisesti suunniteltuja ja helppo sisustaa oman tyylin mukaisesti. Kaikki asunnot ovat viimeisen päälle niin varusteiltaan kuin materiaaleiltaan. Vakiovarusteisiin kuuluu esimerkiksi induktioliyesi, erillisuuni ja astianpesukone. Lattiat ovat laminaattia ja parvekkeet tietysti lasitettuja. Kylpyhuoneessa on mukavuuslattialämmitys.

Kohde ja asunnot ovat savuttomia koko kiinteistön alueella. Asuntoihin ovat lemmikit tervetulleita.

Tervetuloa uuteen kotiin!

KOHDETIEDOT

Kohteiden nimet

Tuusulan Rykmentintie 8A ja Tuusulan Rykmentintie 8B, 04300 Tuusula

Tontin tiedot

Oma tontti, pinta-ala: 3182 m²

Rakennuspaikka: 858-15-5724-1

Asuntojen lukumäärä: 86 (Torni 56 ja Kipinä 30)

Paikoitus

Viereiselle tontille toteutetaan pysäköintilaitos KOy Tuusulan Masi. Pysäköintilaitoksesta osoitetaan yhtiöille yhteensä 63 autopaikkaa (40 autopaikkaa As Oy Tuusulan Tornille, joista 1 kpl on LE- mitoitettu ja 23 autopaikkaa As Oy Tuusulan Kipinälle, joista 1 kpl on LE- mitoitettu. Lisäksi molemmille yhtiöille jää hallintaan yksi vieraspaikka sisäpihan parkkeerausalueelta. (1 kpl/ yhtiö, yht. 2 ap)

Huoneistotyytit, Rykmentintie 8A:

1H + KT	28kpl
2H + KT + S	14kpl
2H + KT	7kpl
3H + KT + S	7kpl

Huoneistotyytit, Rykmentintie 8B

1H + KT	5kpl
2H + KT	14kpl
2H + KT + S	4kpl
3H + KT + S	5kpl
2H+KT+Parvi	2kpl

Lämmitys

Kaukolämpö

Energialuokka

B (2018)

Yhteistilat

Lämpimät irtaimistovarastot sijaitsevat Rykmentintie 8 B:n kellarikerroksessa. Ulkoiluväline- ja lastenvaunuvarastot, pesula ja kuivaustila sekä tekniset tilat sijaitsevat Rykmentintie 8 B:n 1. kerroksessa. Yhteinen talosauna ja kerhotila sijaitsevat Rykmentintie 8 A:n 9. kerroksessa. Sisäpihalla on syväjätekeräysjärjestelmä.

Arkkitehtisuunnittelu

Arkkitehdit Sivula & Sivula Oy

Urakoitsija

Tencon Oy

Arvioitu valmistuminen

27.11.2020

RYKMENTINTIE 8 B ← → RYKMENTINTIE 8 A



RYKMENTINTIE 8 A JULKISIVU POHJOISEEN RYKMENTIN PUUSTOTIELLE

RYKMENTINTIE 8 A JULKISIVU LÄNTEEN RYKMENTINTIELLE

RYKMENTINTIE 8 A ← → RYKMENTINTIE 8 B



RYKMENTINTIE 8 A JULKISIVU ETELÄÄN SISÄPIHALLE

RYKMENTINTIE 8 B JULKISIVU ITÄÄN)

RYKMENTINTIE 8 B ← → RYKMENTINTIE 8 A



RYKMENTINTIE 8 B JULKISIVU POHJOISEEN RYKMENTIN PUISTOTIELLE

RYKMENTINTIE 8 A JULKISIVU LÄNTEEN RYKMENTINTIELLE

RYKMENTINTIE 8 A ← → RYKMENTINTIE 8 B



RYKMENTINTIE 8 B JULKISIVU ETELÄÄN SISÄPIHALLE

RYKMENTINTIE 8 B JULKISIVU ITÄÄN

RYKMENTINTIE 8 A

HUONEISTOT

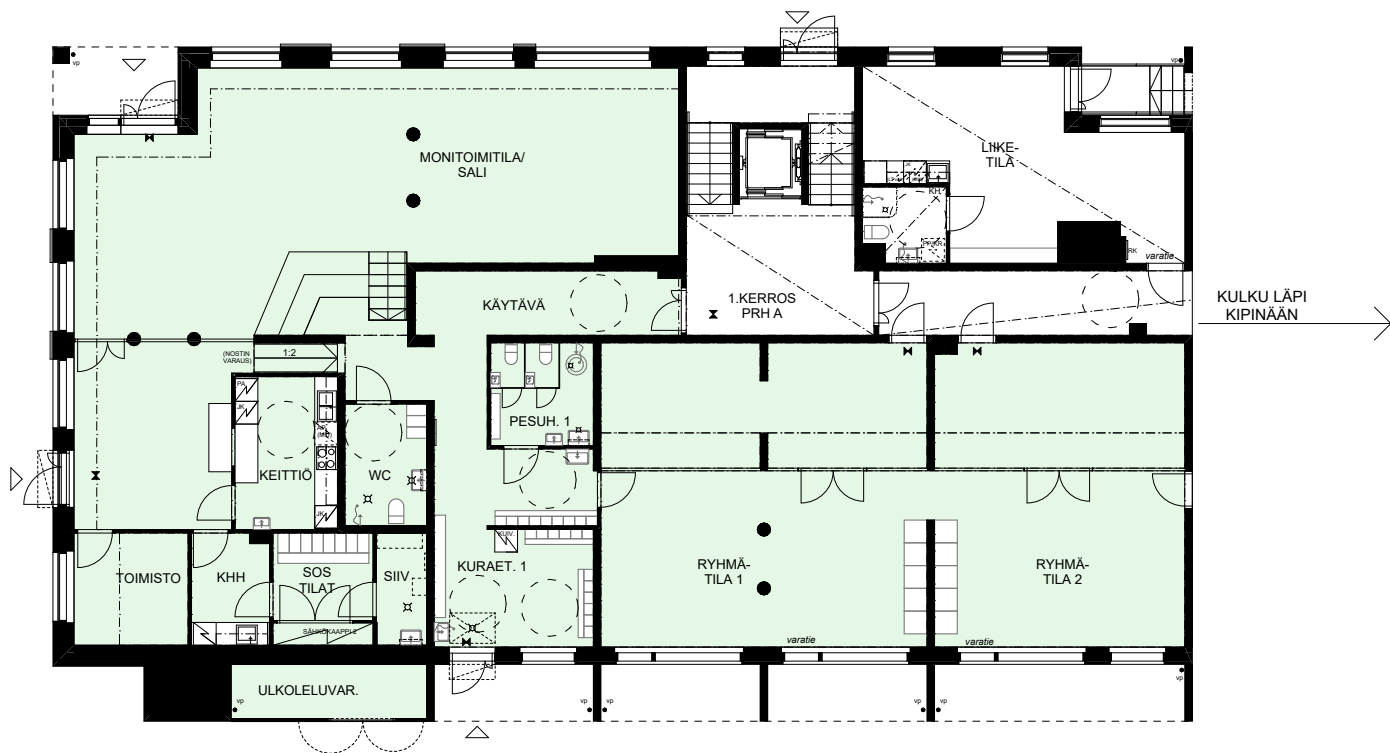
NRO	Kerros	Huoneistotyyppi	Koko m ²
A1	2.kerros	1H+KT	35,5
A2	2.kerros	2H+KT+S	55,0
A3	2.kerros	3H+KT+S	74,5
A4	2.kerros	1H+KT	33,5
A5	2.kerros	1H+KT	33,5
A6	2.kerros	1H+KT	33,5
A7	2.kerros	2H+KT+S	52,5
A8	2.kerros	2H+KT	46,5
A9	3.kerros	1H+KT	35,5
A10	3.kerros	2H+KT+S	55,0
A11	3.kerros	3H+KT+S	74,5
A12	3.kerros	1H+KT	33,5
A13	3.kerros	1H+KT	33,5
A14	3.kerros	1H+KT	33,5
A15	3.kerros	2H+KT+S	52,5
A16	3.kerros	2H+KT	46,5
A17	4.kerros	1H+KT	35,5
A18	4.kerros	2H+KT+S	55,0
A19	4.kerros	3H+KT+S	74,5
A20	4.kerros	1H+KT	33,5
A21	4.kerros	1H+KT	33,5
A22	4.kerros	1H+KT	33,5
A23	4.kerros	2H+KT+S	52,5
A24	4.kerros	2H+KT	46,5
A25	5.kerros	1H+KT	35,5
A26	5.kerros	2H+KT+S	55,0
A27	5.kerros	3H+KT+S	74,5
A28	5.kerros	1H+KT	33,5
A29	5.kerros	1H+KT	33,5
A30	5.kerros	1H+KT	33,5
A31	5.kerros	2H+KT+S	52,5
A32	5.kerros	2H+KT	46,5
A33	6.kerros	1H+KT	35,5
A34	6.kerros	2H+KT+S	55,0
A35	6.kerros	3H+KT+S	74,5
A36	6.kerros	1H+KT	33,0
A37	6.kerros	1H+KT	33,0
A38	6.kerros	1H+KT	33,0
A39	6.kerros	2H+KT+S	52,5
A40	6.kerros	2H+KT	46,0

NRO	Kerros	Huoneistotyyppi	Koko m ²
A41	7.kerros	1H+KT	35,5
A42	7.kerros	2H+KT+S	55,0
A43	7.kerros	3H+KT+S	74,5
A44	7.kerros	1H+KT	33,0
A45	7.kerros	1H+KT	33,0
A46	7.kerros	1H+KT	33,0
A47	7.kerros	2H+KT+S	52,0
A48	7.kerros	2H+KT	46,0
A49	8.kerros	1H+KT	35,5
A50	8.kerros	2H+KT+S	55,0
A51	8.kerros	3H+KT+S	74,5
A52	8.kerros	1H+KT	33,0
A53	8.kerros	1H+KT	33,0
A54	8.kerros	1H+KT	33,0
A55	8.kerros	2H+KT+S	52,0
A56	8.kerros	2H+KT	46,0

HUONEISTOT

NRO	Kerros	Huoneistotyyppi	Koko m ²
B57	2.kerros	2H+KT	46,0
B58	2.kerros	2H+KT	47,0
B59	2.kerros	1H+KT	33,5
B60	2.kerros	3H+KT+S	67,5
B61	2.kerros	2H+KT+S	51,5
B62	2.kerros	2H+KT	49,5
B63	3.kerros	2H+KT	46,0
B64	3.kerros	2H+KT	47,0
B65	3.kerros	1H+KT	33,5
B66	3.kerros	3H+KT+S	67,5
B67	3.kerros	2H+KT+S	51,5
B68	3.kerros	2H+KT	49,5
B69	4.kerros	2H+KT	46,0
B70	4.kerros	2H+KT	47,0
B71	4.kerros	1H+KT	33,5
B72	4.kerros	3H+KT+S	67,5
B73	4.kerros	2H+KT+S	51,5
B74	4.kerros	2H+KT	49,5
B75	5.kerros	2H+KT	46,0
B76	5.kerros	2H+KT	47,0
B77	5.kerros	1H+KT	33,5
B78	5.kerros	3H+KT+S	67,5
B79	5.kerros	2H+KT+S	51,5
B80	5.kerros	2H+KT	49,5
B81	6.kerros	2H+KT	46,0
B82	6.kerros	2H+KT	47,0
B83	6.kerros	1H+KT	33,5
B84	6.kerros	3H+KT+S	67,5
B85	6.kerros	2H+KT+PARVI	51,0+21,0
B86	6.kerros	2H+KT+PARVI	49,5+24,9

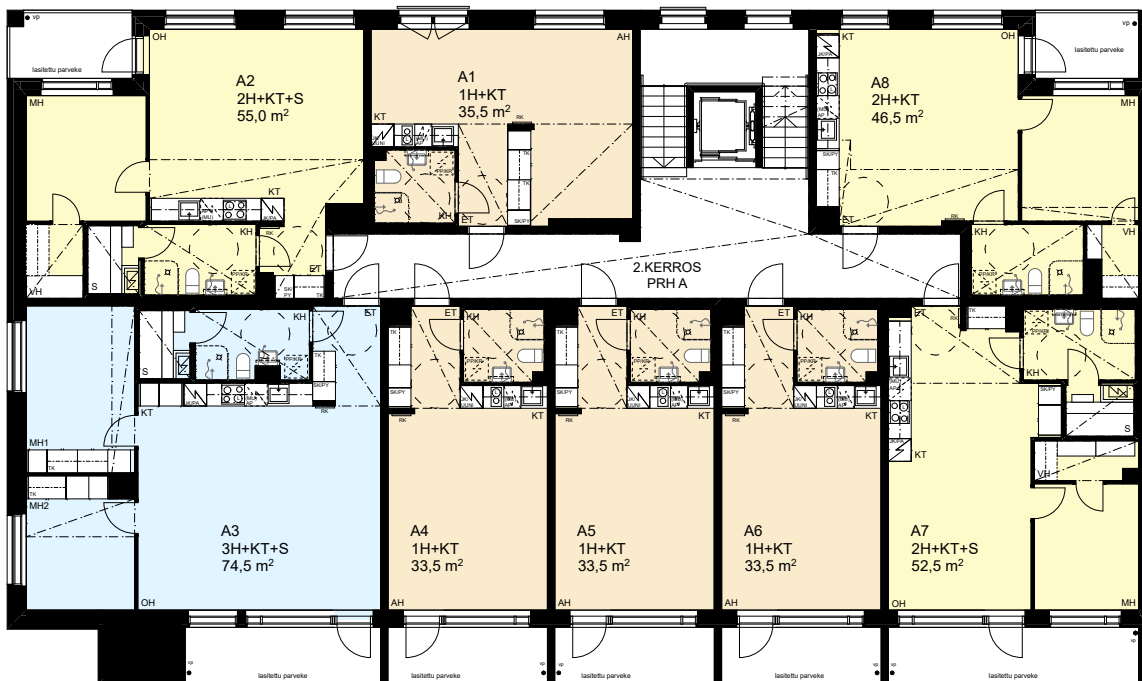
1. kerros



Mittakaava 1:200

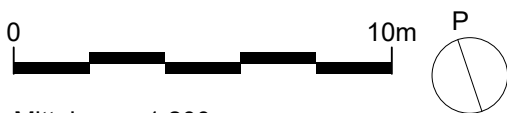
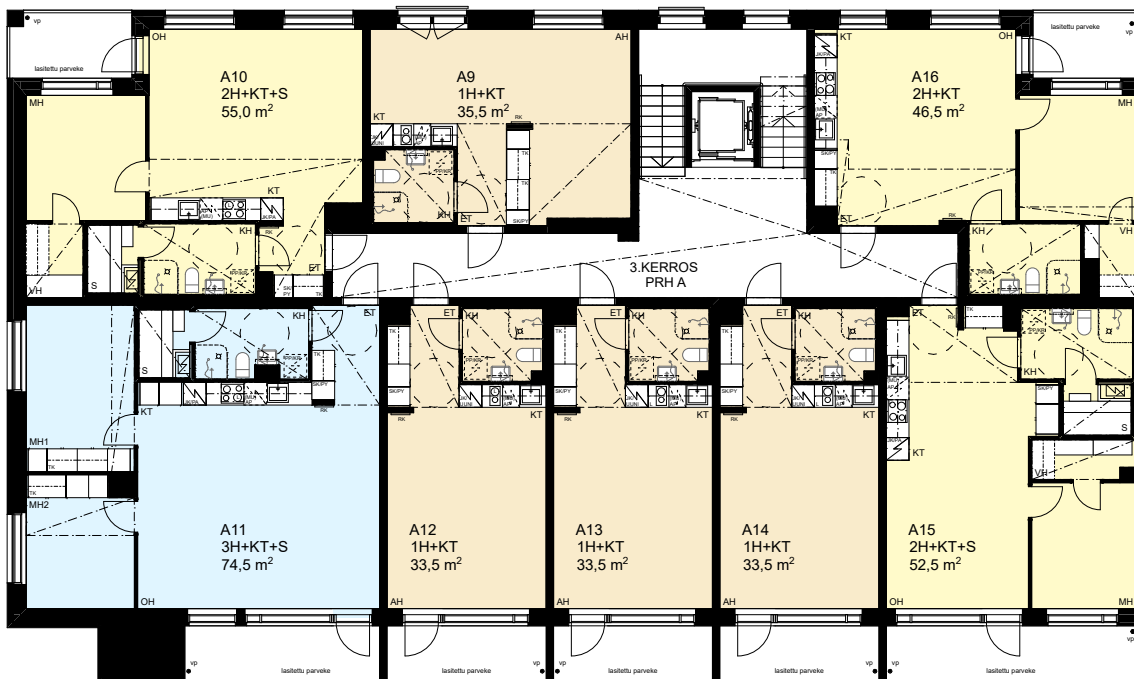
PERUSTUU SUUNNITTELUTILANTEeseen 30.6.2020
PIDÄTETÄÄN OIKEUS VÄHÄISIIN RAKENNUSAIKAISIIN MUUTOKSIIN.

2. kerros



Mittakaava 1:200

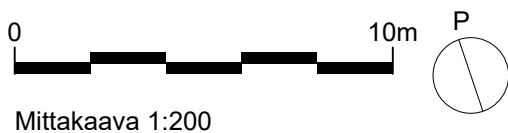
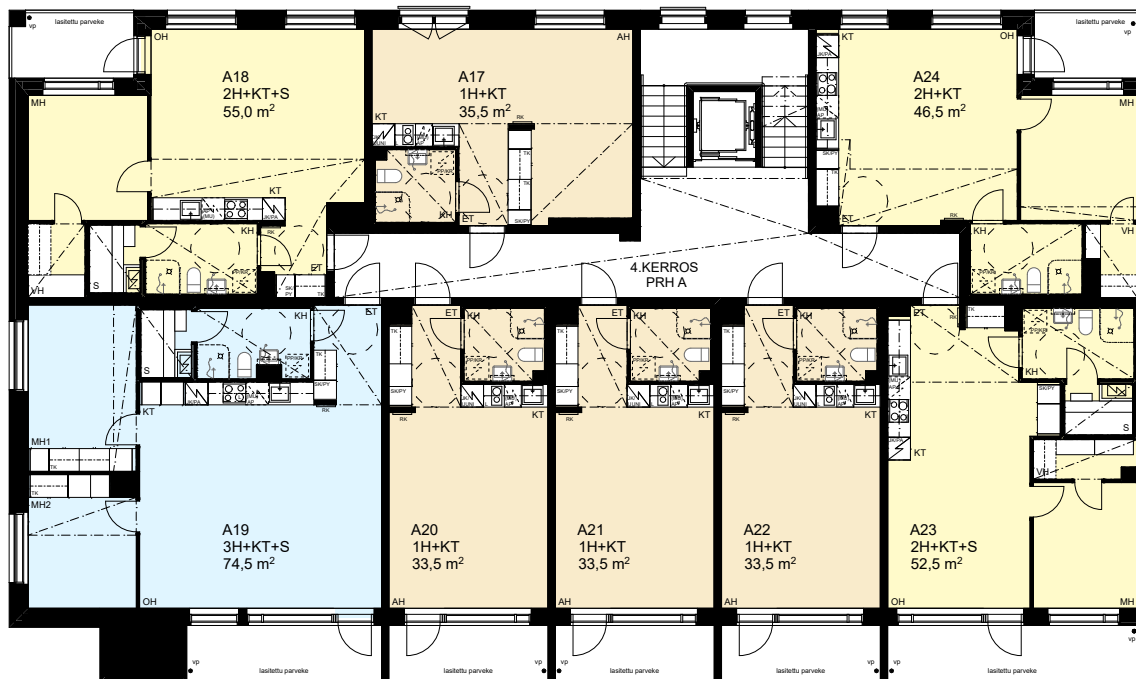
3. kerros



Mittakaava 1:200

PERUSTUU SUUNNITTELUTILANTEESEEN 30.6.2020
PIDÄTETÄÄN OIKEUS VÄHÄISIIN RAKENNUSAIKAISIIN MUUTOKSIIN.

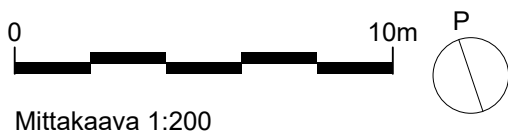
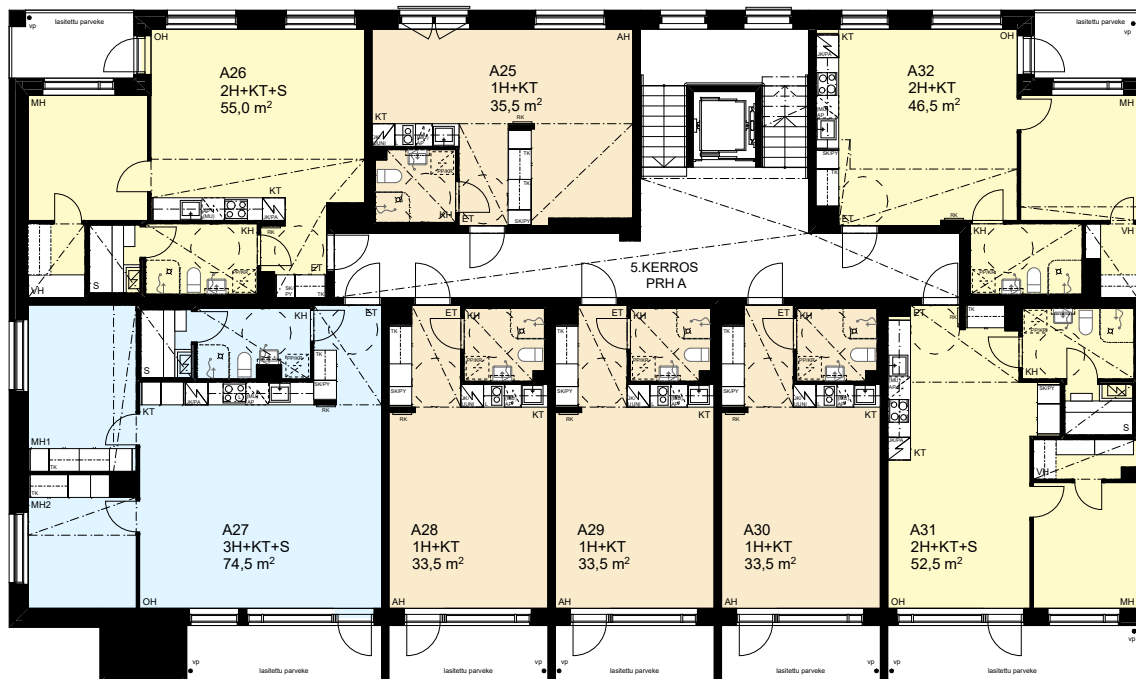
4. kerros



Mittakaava 1:200

PERUSTUU SUUNNITTELUTILANTEESEEN 30.6.2020
PIDÄTETÄÄN OIKEUS VÄHÄISIIN RAKENNUSAIKAISIIN MUUTOKSIIN.

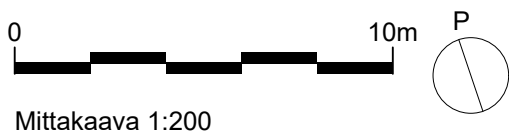
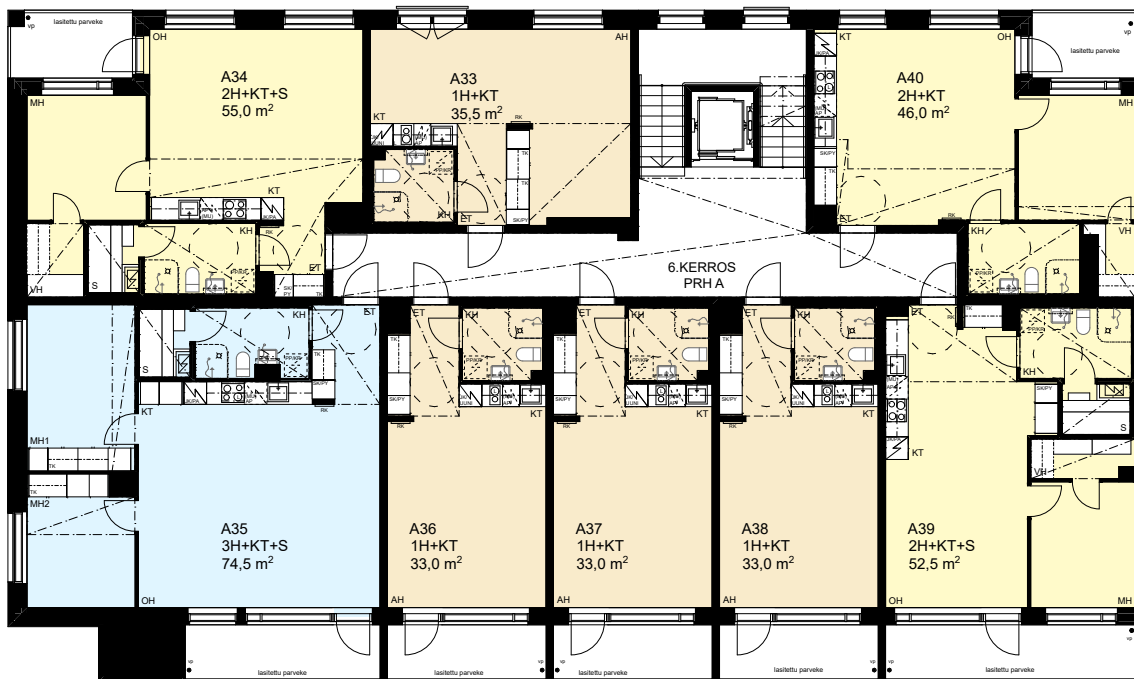
5. kerros



Mittakaava 1:200

PERUSTUU SUUNNITTELUTILANTEESEEN 30.6.2020
PIDÄTETÄÄN OIKEUS VÄHÄISIIN RAKENNUSAIKAISIIN MUUTOKSIIN.

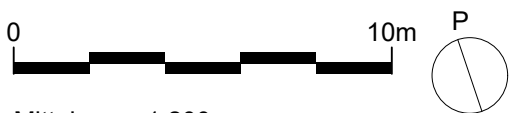
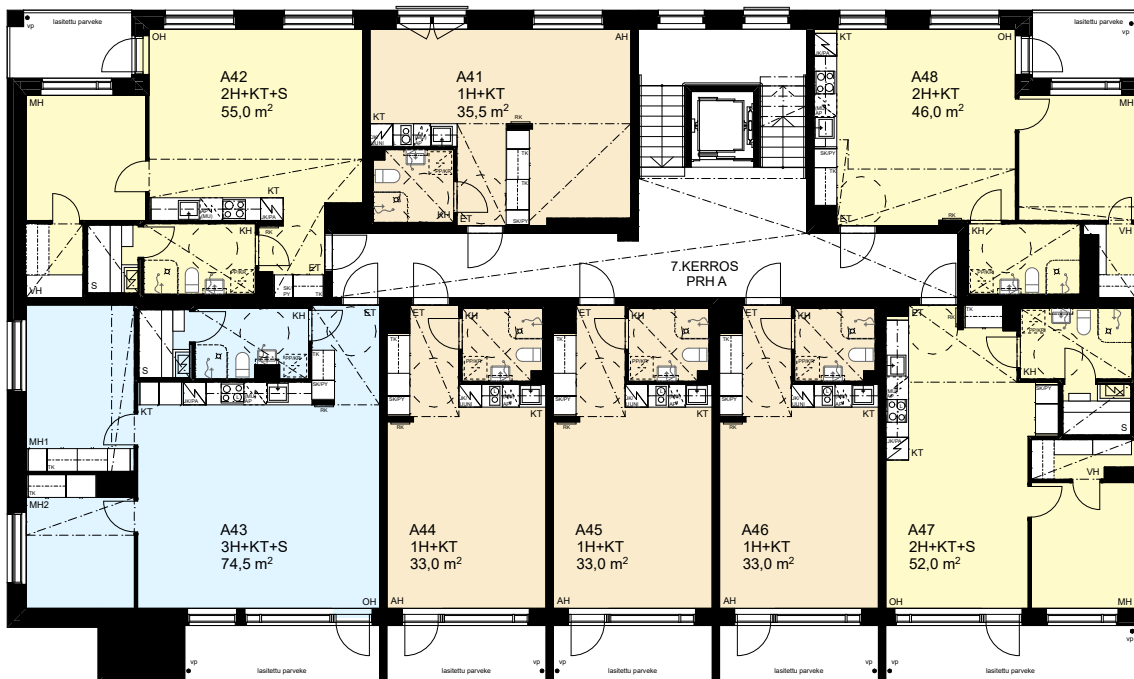
6. kerros



Mittakaava 1:200

PERUSTUU SUUNNITTELUTILANTEESEEN 30.6.2020
PIDÄTETÄÄN OIKEUS VÄHÄISIIN RAKENNUSAIKAISIIN MUUTOKSIIN.

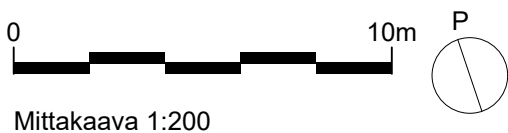
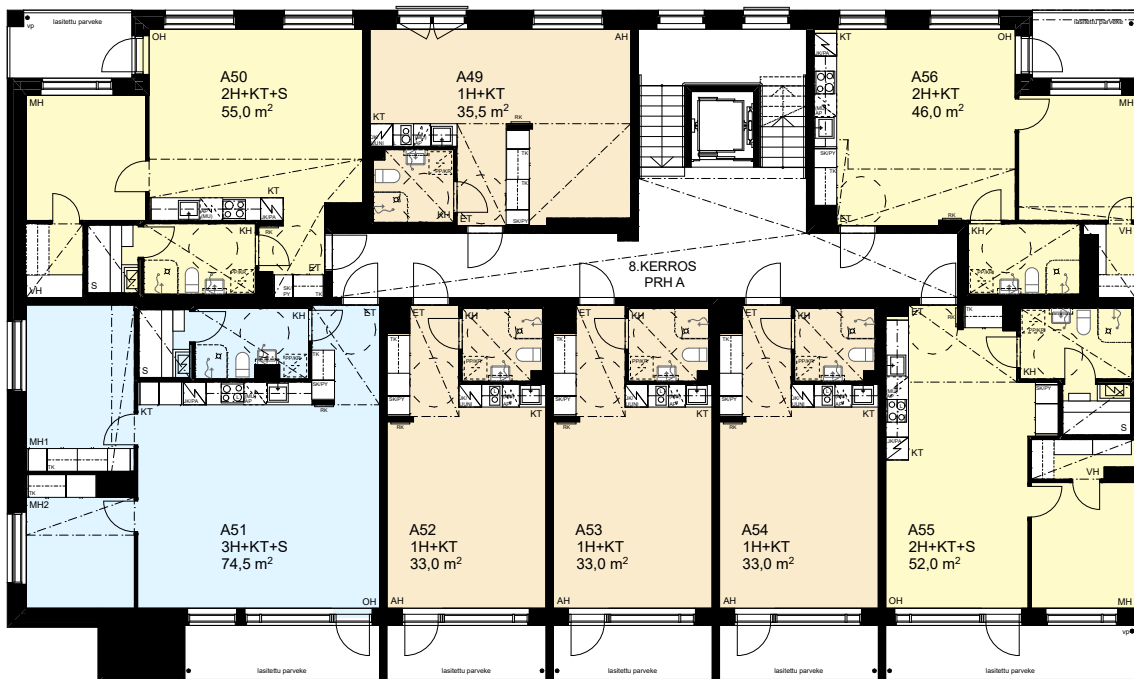
7. kerros



Mittakaava 1:200

PERUSTUU SUUNNITTELUTILANTEESEEN 30.6.2020
PIDÄTETÄÄN OIKEUS VÄHÄISIIN RAKENNUSAIKAISIIN MUUTOKSIIN.

8. kerros

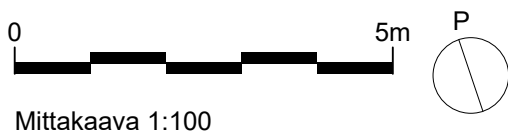
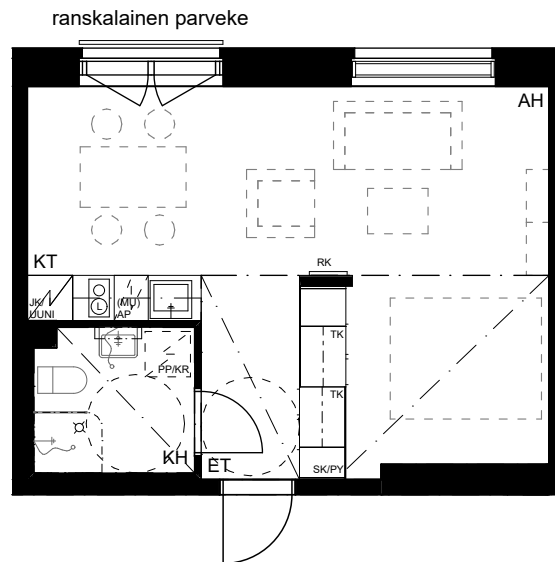


Mittakaava 1:200

PERUSTUU SUUNNITTELUTILANTEESEEN 30.6.2020
PIDÄTETÄÄN OIKEUS VÄHÄISIIN RAKENNUSAIKAISIIN MUUTOKSIIN.

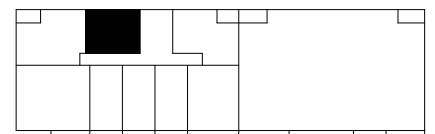
1h+kt 35,5 m²

- A1 2. krs
- A9 3. krs
- A17 4. krs
- A25 5. krs
- A33 6. krs
- A41 7. krs
- A49 8. krs



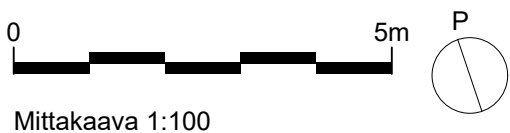
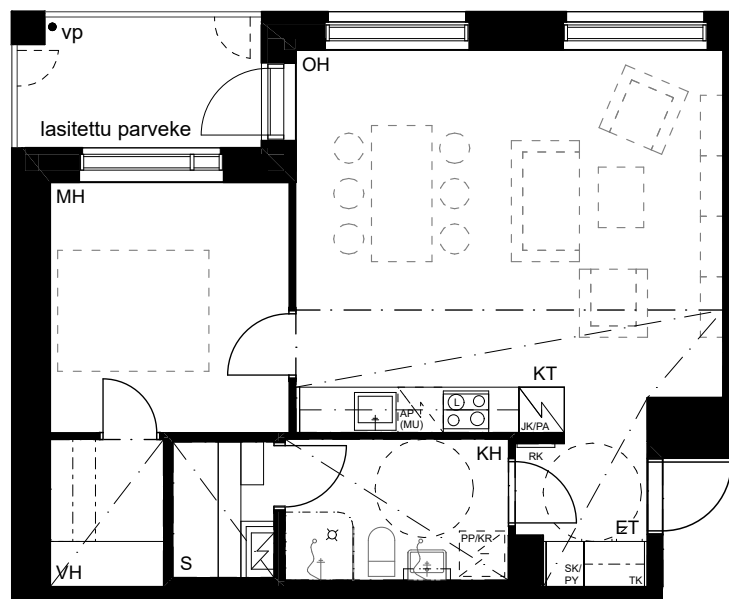
Mittakaava 1:100

PERUSTUU SUUNNITTELUTILANTEESEEN 30.6.2020
PIDÄTETÄÄN OIKEUS VÄHÄISIIN RAKENNUSAIKAISIIN MUUTOKSIIN.

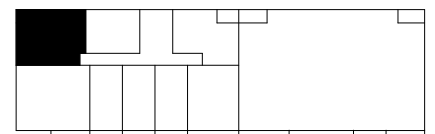


2h+kt+s 55,0 m²

- A2 2. krs
- A10 3. krs
- A18 4. krs
- A26 5. krs
- A34 6. krs
- A42 7. krs
- A50 8. krs

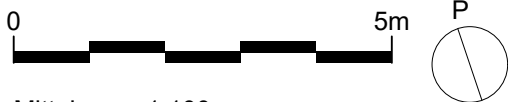
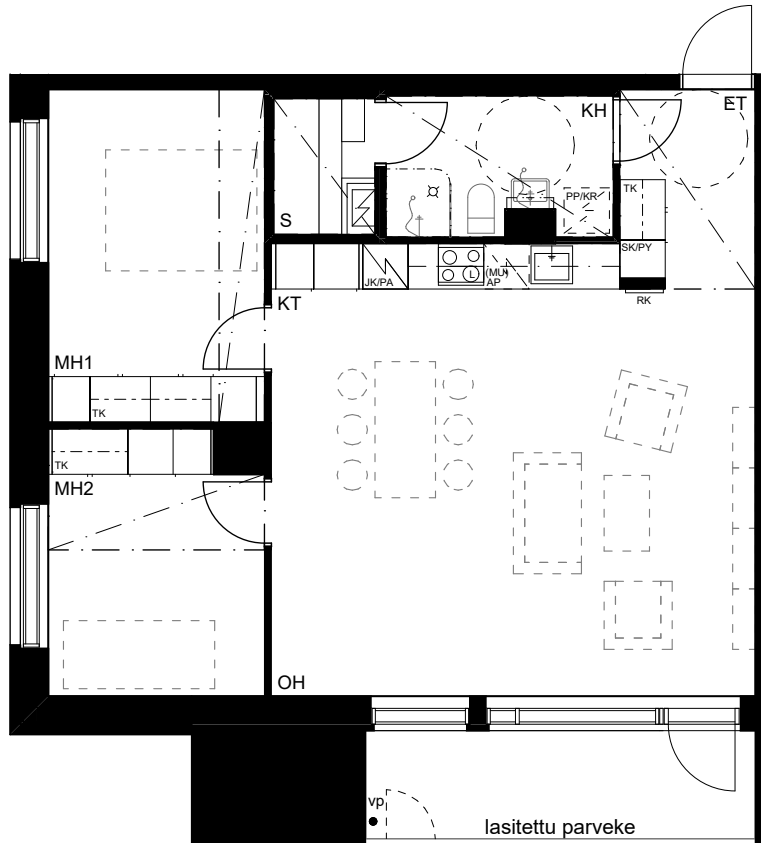


PERUSTUU SUUNNITTELUTILANTEeseen 30.6.2020
PIDÄTETÄÄN OIKEUS VÄHÄISIIN RAKENNUSAIKAISIIN MUUTOKSIIN.



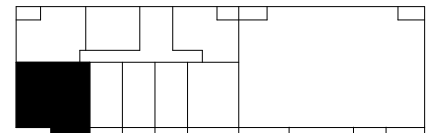
3h+kt+s 74,5 m²

- A3 2. krs
- A11 3. krs
- A19 4. krs
- A27 5. krs
- A35 6. krs
- A43 7. krs
- A51 8. krs



Mittakaava 1:100

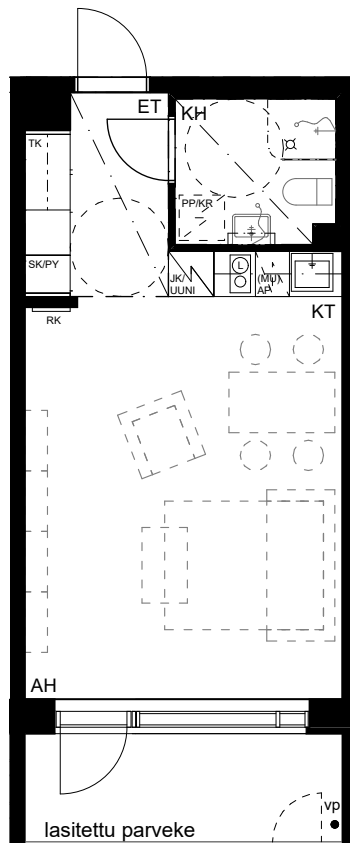
PERUSTUU SUUNNITTELUTILANTEESEEN 30.6.2020
PIDÄTETÄÄN OIKEUS VÄHÄISIIN RAKENNUSAIKAISIIN MUUTOKSIIN.



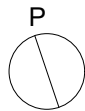
RYKMENTINTIE 8 A

1h+kt 33,5 m²

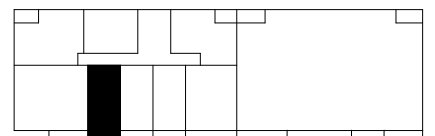
- A4 2. krs
- A12 3. krs
- A20 4. krs
- A28 5. krs



Mittakaava 1:100

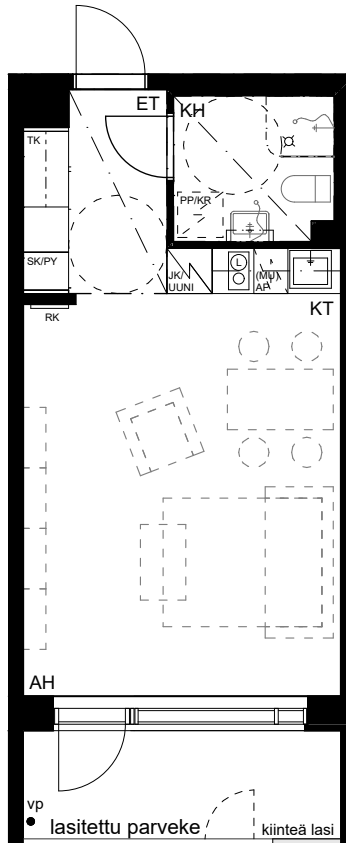


PERUSTUU SUUNNITTELUTILANTEeseen 30.6.2020
PIDÄTETÄÄN OIKEUS VÄHÄISIIN RAKENNUSAIKAISIIN MUUTOKSIIN.

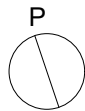


1h+kt 33,5 m²

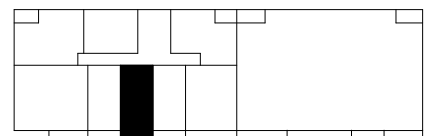
- A5 2. krs
- A13 3. krs
- A21 4. krs
- A29 5. krs



Mittakaava 1:100

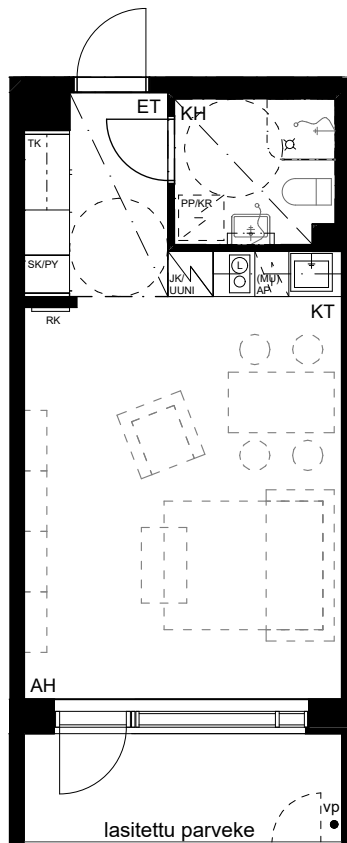


PERUSTUU SUUNNITTELUTILANTEeseen 30.6.2020
PIDÄTETÄÄN OIKEUS VÄHÄISIIN RAKENNUSAIKAISIIN MUUTOKSIIN.

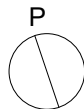


1h+kt 33,5 m²

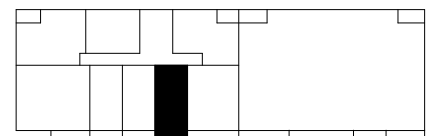
- A6 2. krs
- A14 3. krs
- A22 4. krs
- A30 5. krs



Mittakaava 1:100

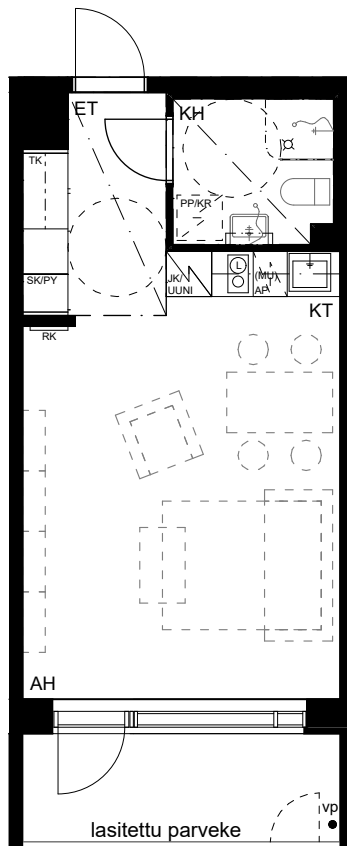


PERUSTUU SUUNNITTELUTILANTEESEEN 30.6.2020
PIDÄTETÄÄN OIKEUS VÄHÄISIIN RAKENNUSAIKAISIIN MUUTOKSIIN.

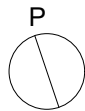


1h+kt 33,0 m²

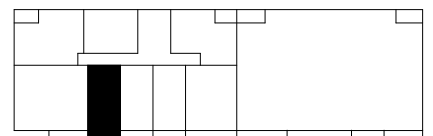
A36 6. krs
A44 7. krs
A52 8. krs



Mittakaava 1:100

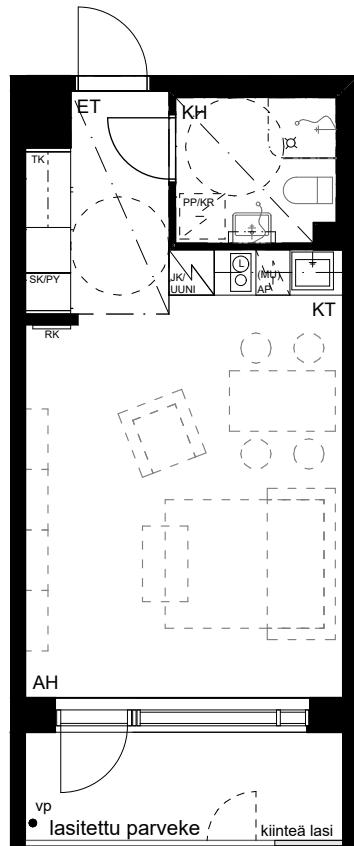


PERUSTUU SUUNNITTELUTILANTEeseen 30.6.2020
PIDÄTETÄÄN OIKEUS VÄHÄISIIN RAKENNUSAIKAISIIN MUUTOKSIIN.

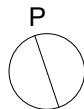


1h+kt 33,0 m²

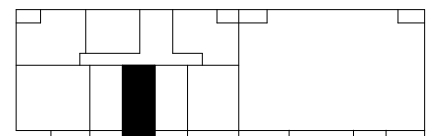
A37 6. krs
A45 7. krs
A53 8. krs



Mittakaava 1:100



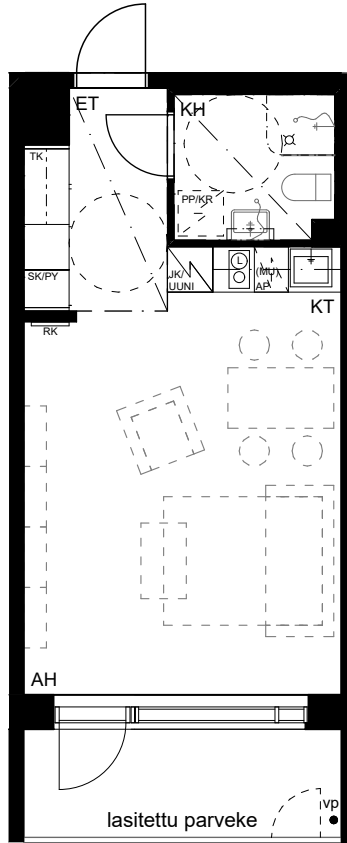
PERUSTUU SUUNNITTELUTILANTEeseen 30.6.2020
PIDÄTETÄÄN OIKEUS VÄHÄISIIN RAKENNUSAIKAISIIN MUUTOKSIIN.



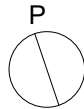
RYKMENTINTIE 8 A

1h+kt 33,0 m²

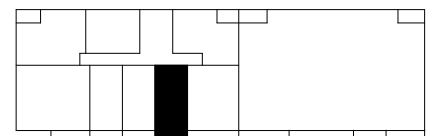
A38 6. krs
A46 7. krs
A54 8. krs



Mittakaava 1:100

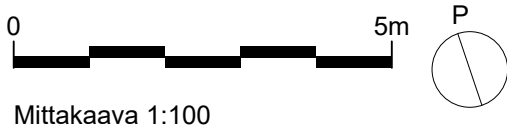
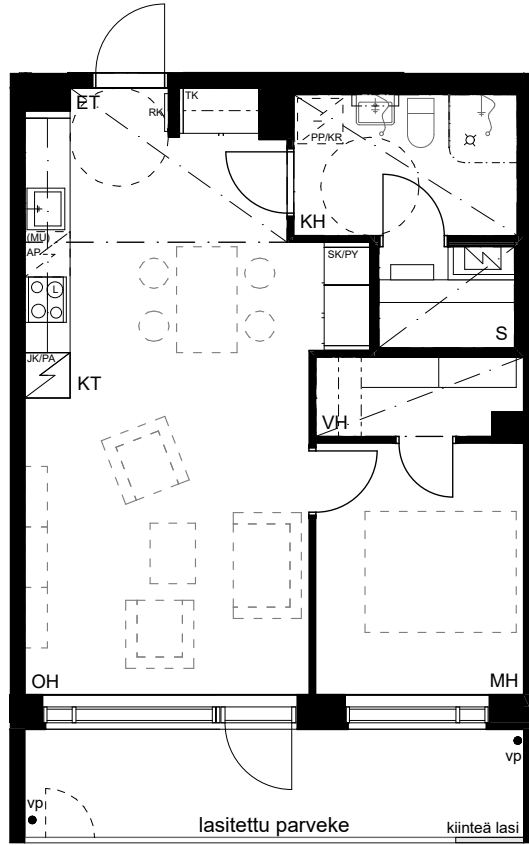


PERUSTUU SUUNNITTELUTILANTEeseen 30.6.2020
PIDÄTETÄÄN OIKEUS VÄHÄISIIN RAKENNUSAIKAISIIN MUUTOKSIIN.



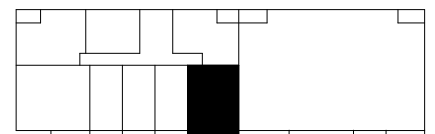
2h+kt+s 52,5 m²

- A7 2. krs
- A15 3. krs
- A23 4. krs
- A31 5. krs
- A39 6. krs



Mittakaava 1:100

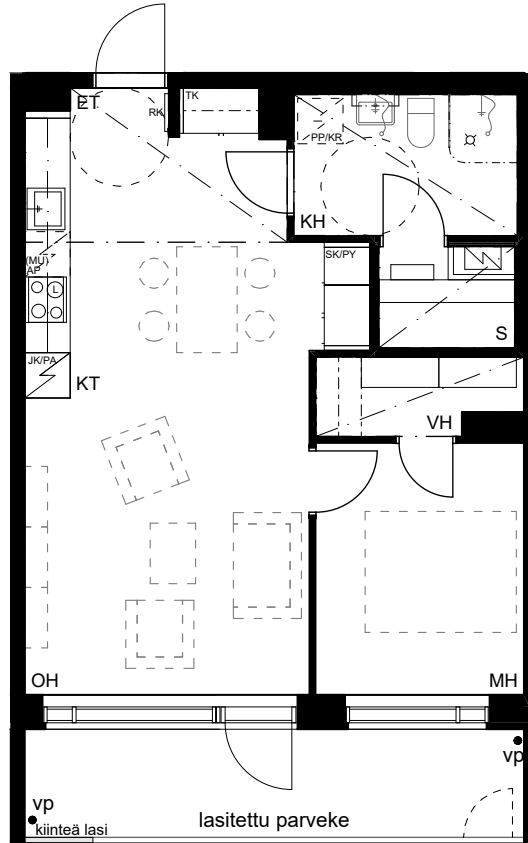
PERUSTUU SUUNNITTELUTILANTEeseen 30.6.2020
PIDÄTETÄÄN OIKEUS VÄHÄISIIN RAKENNUSAIKAISIIN MUUTOKSIIN.



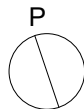
2h+kt+s 52,0 m²

A47 7. krs

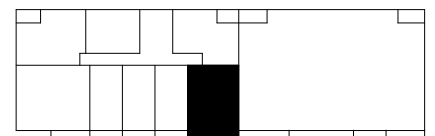
A55 8. krs



Mittakaava 1:100



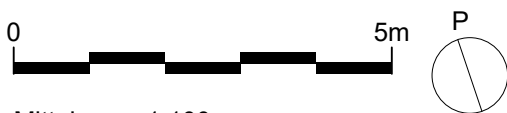
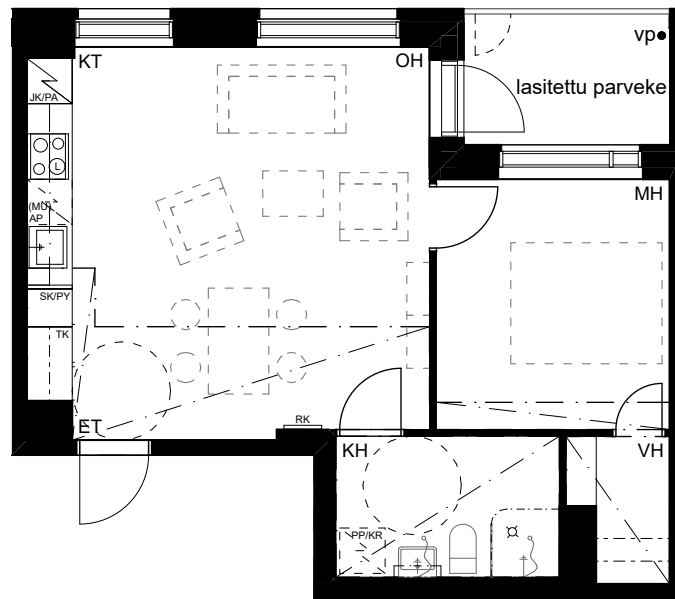
PERUSTUU SUUNNITTELUTILANTEESEEN 30.6.2020
PIDÄTETÄÄN OIKEUS VÄHÄISIIN RAKENNUSAIKAISIIN MUUTOKSIIN.



RYKMENTINTIE 8 A

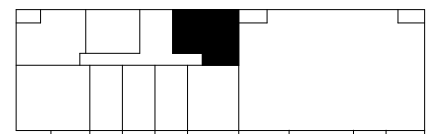
2h+kt 46,5 m²

A8 2. krs
A16 3. krs
A24 4. krs
A32 5. krs



Mittakaava 1:100

PERUSTUU SUUNNITTELUTILANTEESEEN 30.6.2020
PIDÄTETÄÄN OIKEUS VÄHÄISIIN RAKENNUSAIKAISIIN MUUTOKSIIN.



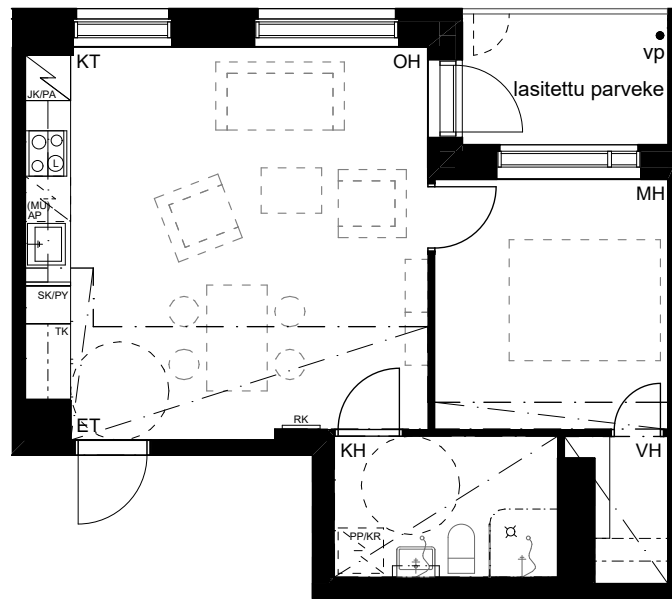
RYKMENTINTIE 8 A

2h+kt 46,0 m²

A40 6. krs

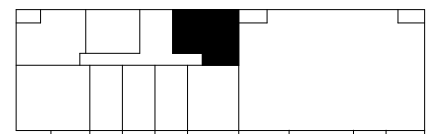
A48 7. krs

A56 8. krs

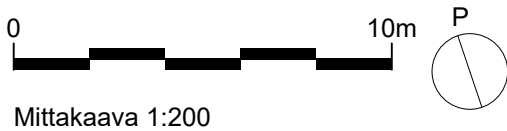
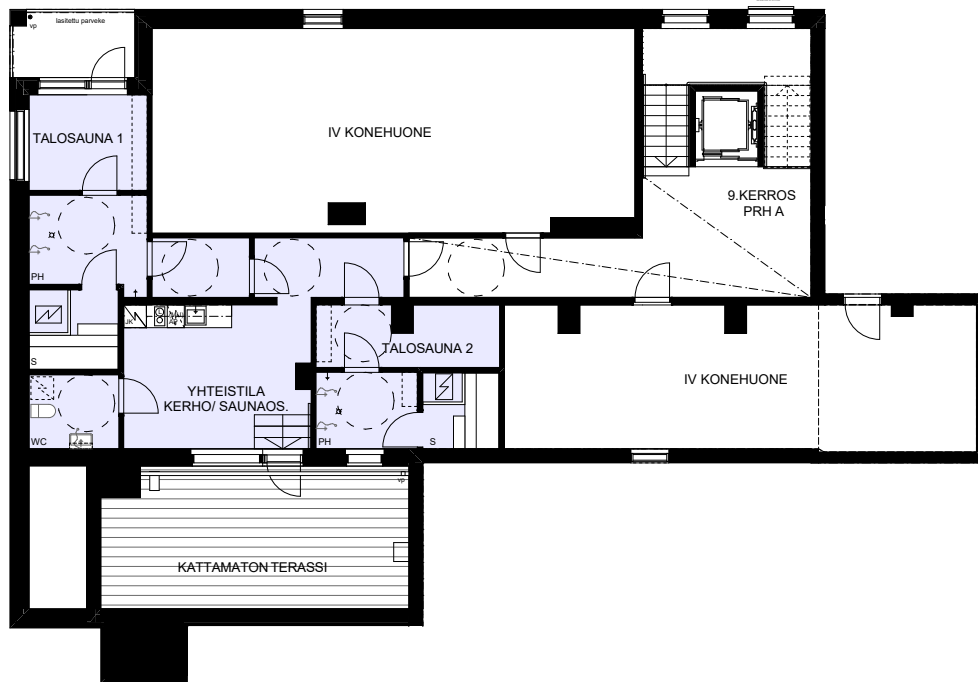


Mittakaava 1:100

PERUSTUU SUUNNITTELUTILANTEESEEN 30.6.2020
PIDÄTETÄÄN OIKEUS VÄHÄISIIN RAKENNUSAIKAISIIN MUUTOKSIIN.



9. kerros

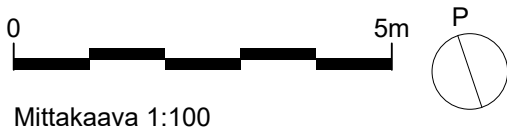
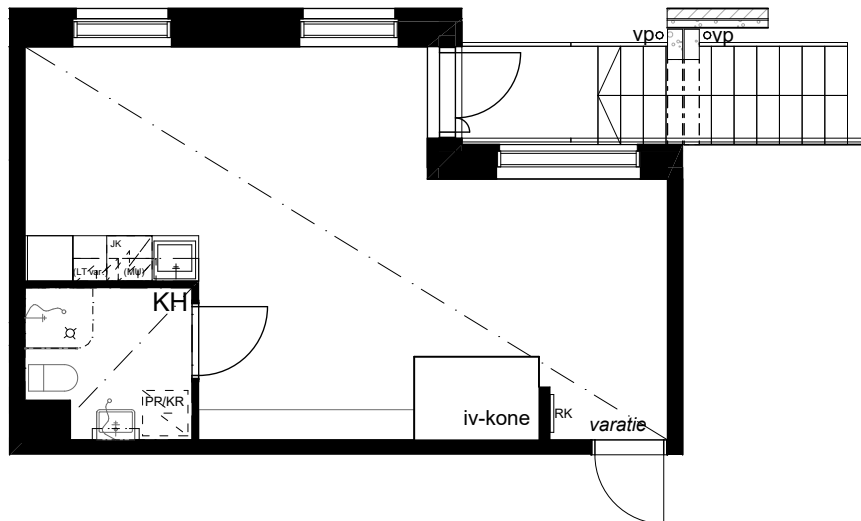


Mittakaava 1:200

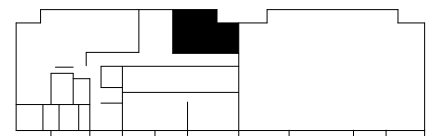
RYKMENTINTIE 8 A

Liiketila 39,0 m²

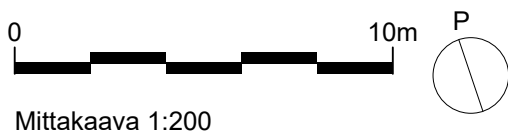
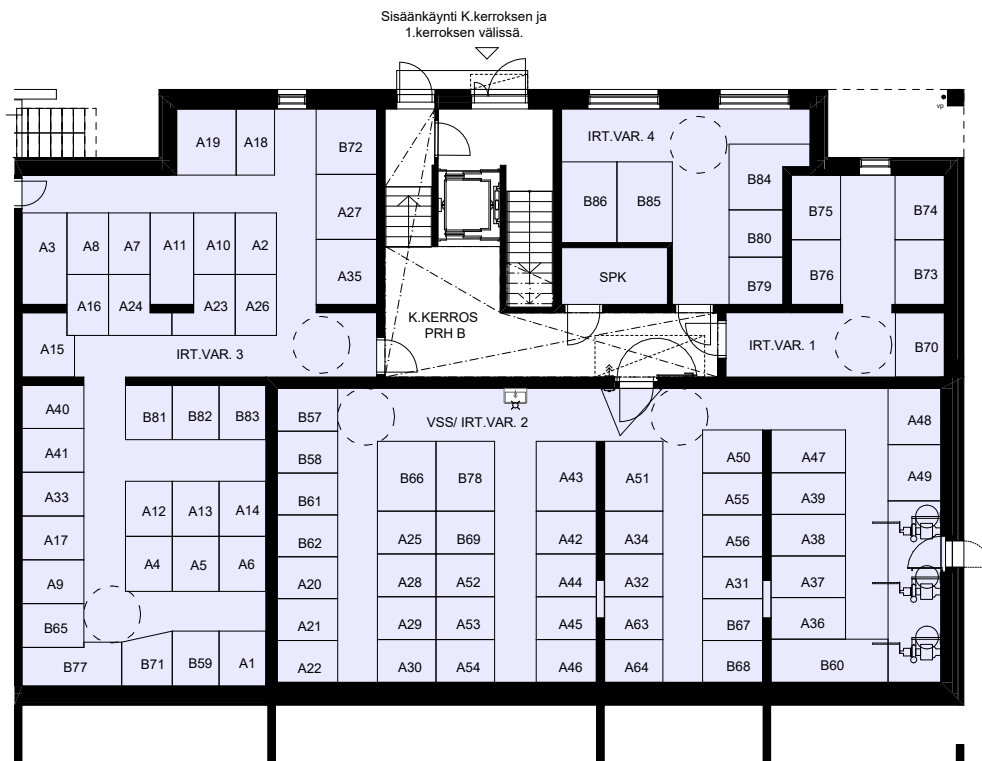
1. krs



PERUSTUU SUUNNITTELUTILANTEESEEN 30.6.2020
PIDÄTETÄÄN OIKEUS VÄHÄISIIN RAKENNUSAIKAISIIN MUUTOKSIIN.



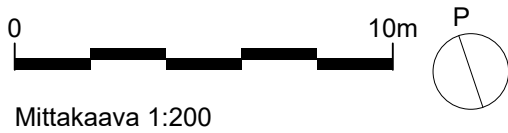
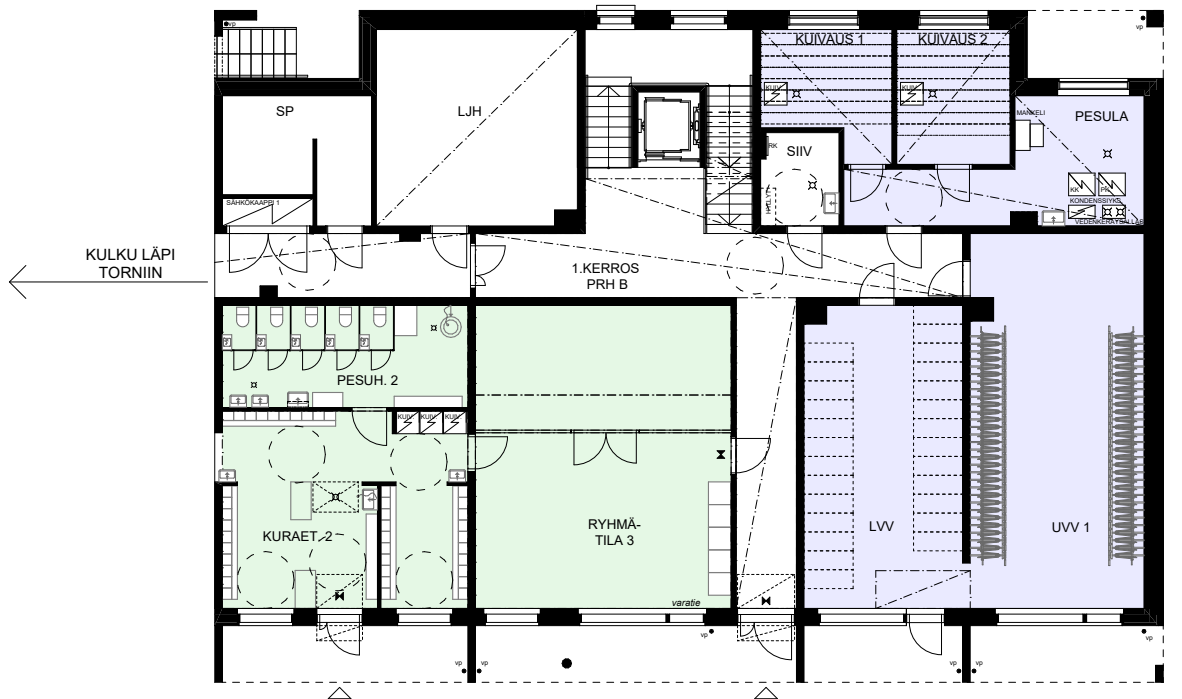
K.kerros



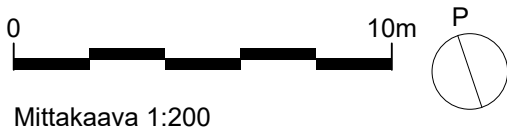
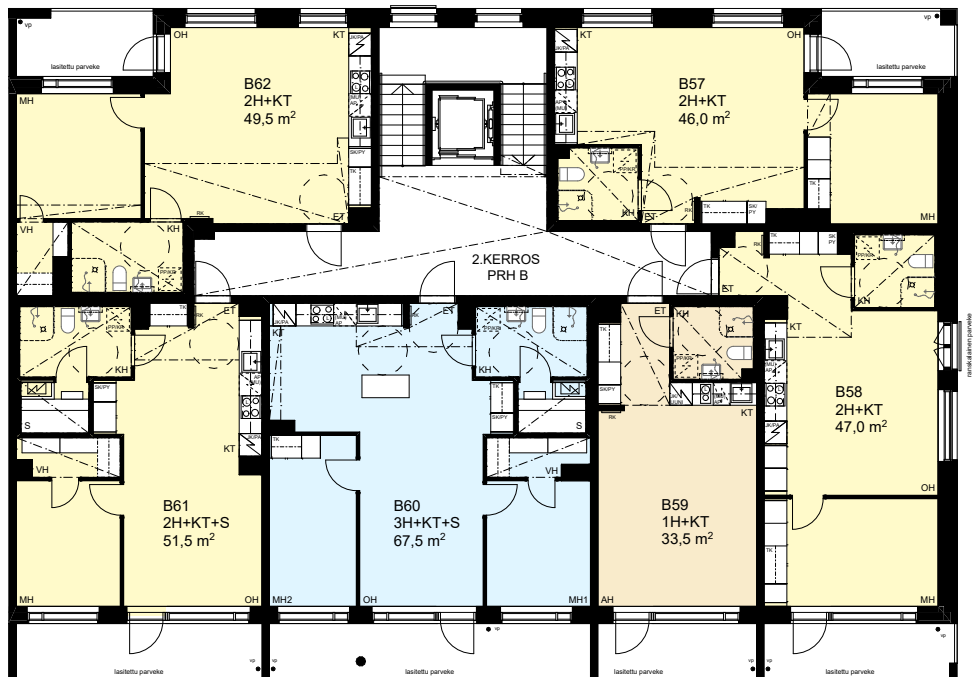
Mittakaava 1:200

1. kerros

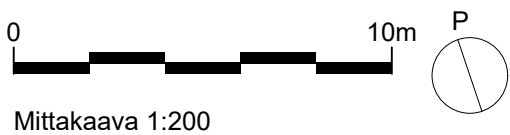
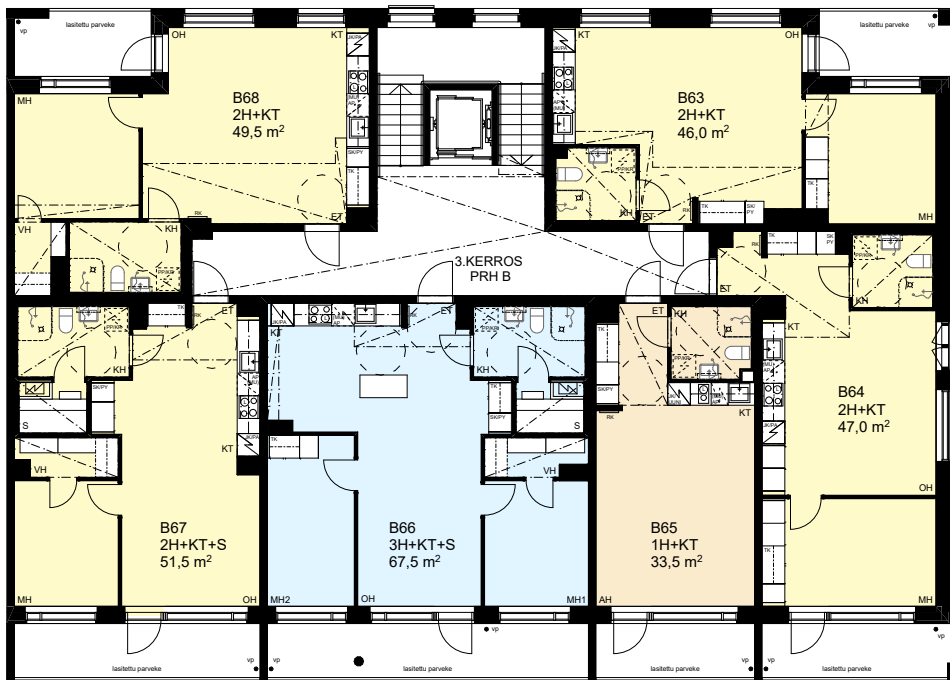
Sisäänkäynti K.kerroksen ja 1.kerroksen välissä.



2. kerros



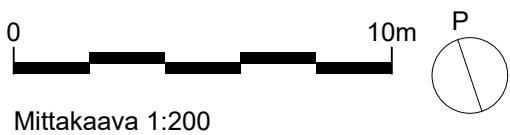
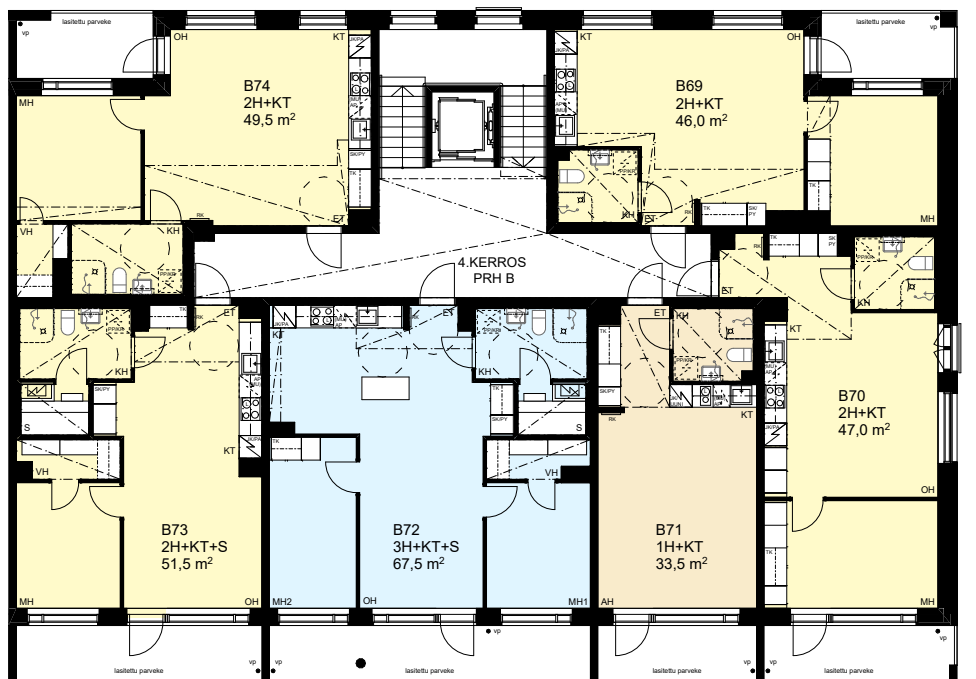
3. kerros



Mittakaava 1:200

PERUSTUU SUUNNITTELUTILANTEESEEN 30.6.2020
PIDÄTETÄÄN OIKEUS VÄHÄISIIN RAKENNUSAIKAISIIN MUUTOKSIIN.

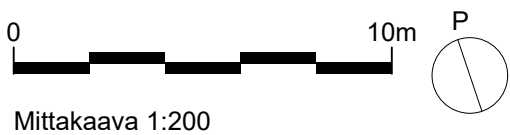
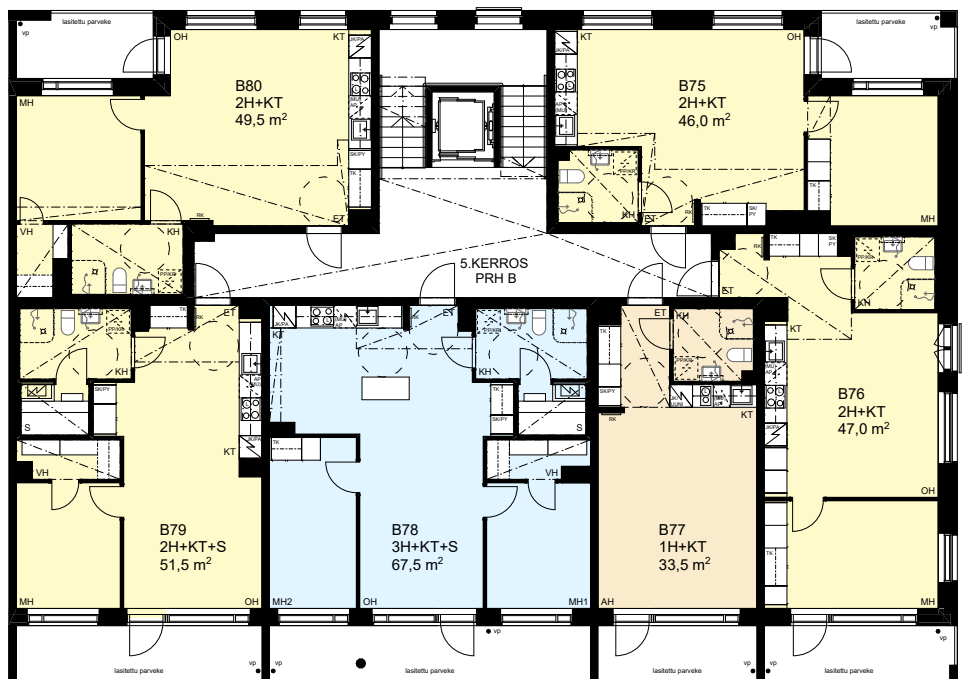
4. kerros



Mittakaava 1:200

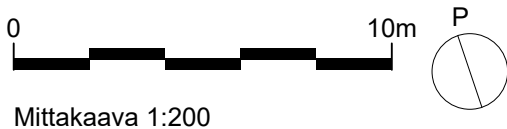
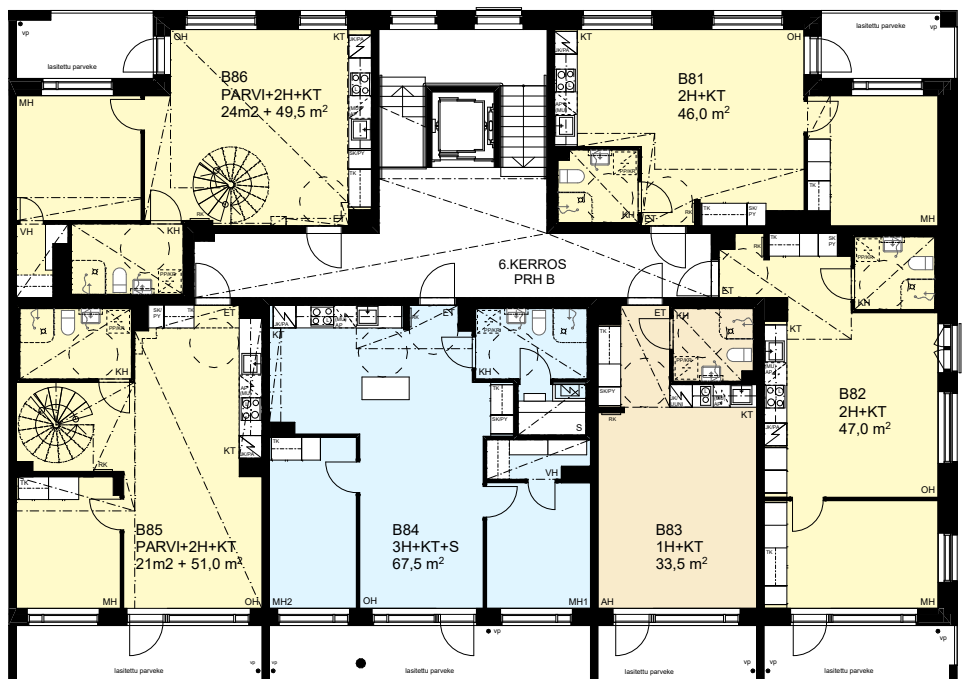
PERUSTUU SUUNNITTELUTILANTEeseen 30.6.2020
PIDÄTETÄÄN OIKEUS VÄHÄISIIN RAKENNUSAIKAISIIN MUUTOKSIIN.

5. kerros



PERUSTUU SUUNNITTELUTILANTEeseen 30.6.2020
PIDÄTETÄÄN OIKEUS VÄHÄISIIN RAKENNUSAIKAISIIN MUUTOKSIIN.

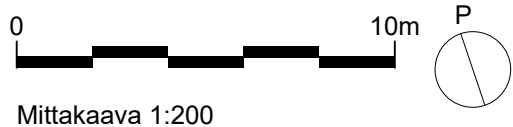
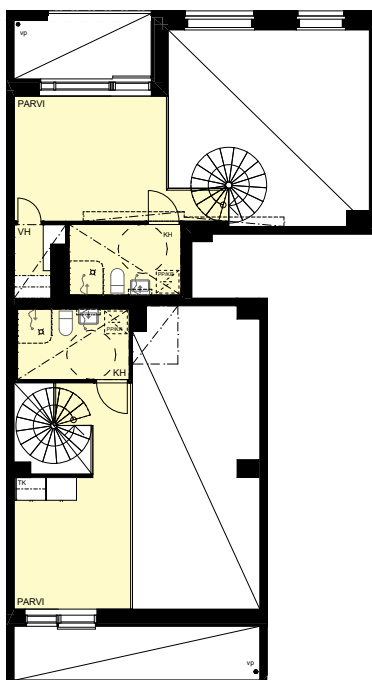
6. kerros



Mittakaava 1:200

PERUSTUU SUUNNITTELUTILANTEESEEN 30.6.2020
PIDÄTETÄÄN OIKEUS VÄHÄISIIN RAKENNUSAIKAISIIN MUUTOKSIIN.

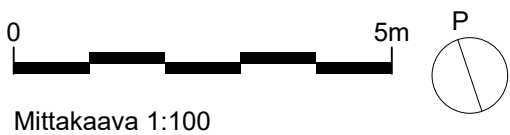
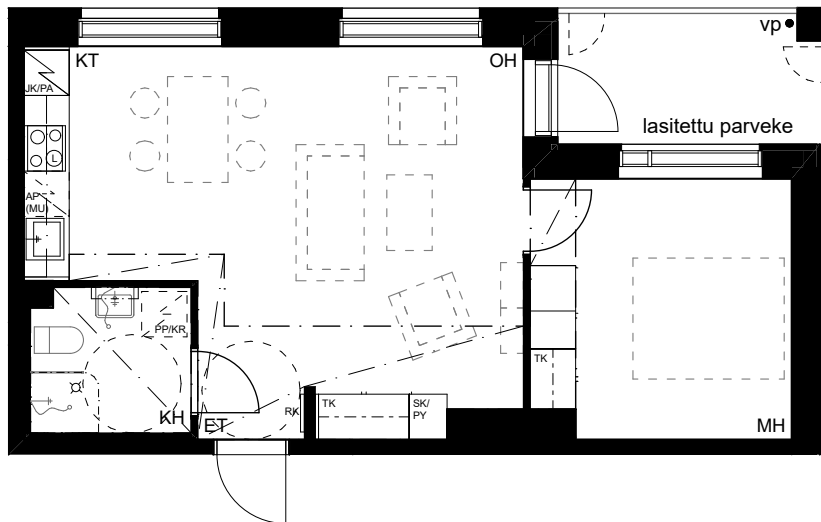
7. kerros



Mittakaava 1:200

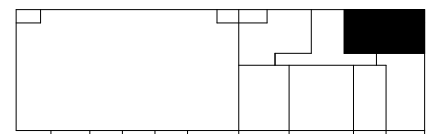
2h+kt 46,0 m²

- B57 2. krs
- B63 3. krs
- B69 4. krs
- B75 5. krs
- B81 6. krs



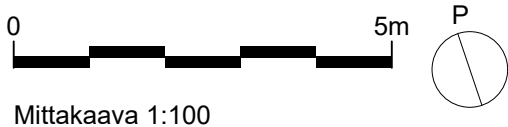
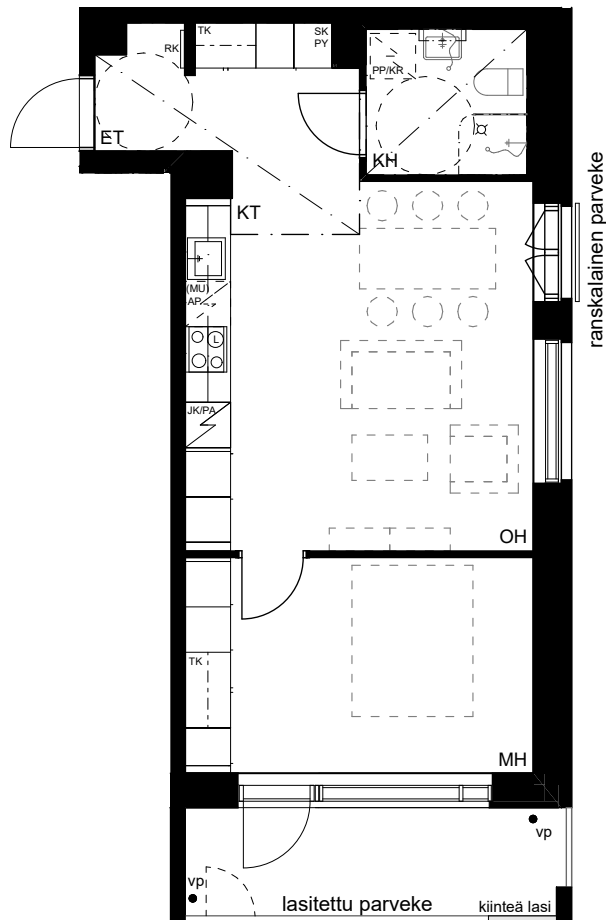
Mittakaava 1:100

PERUSTUU SUUNNITTELUTILANTEESEEN 30.6.2020
PIDÄTETÄÄN OIKEUS VÄHÄISIIN RAKENNUSAIKAISIIN MUUTOKSIIN.



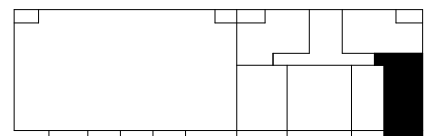
2h+kt 47,0 m²

- B58 2. krs
- B64 3. krs
- B70 4. krs
- B76 5. krs
- B82 6. krs



Mittakaava 1:100

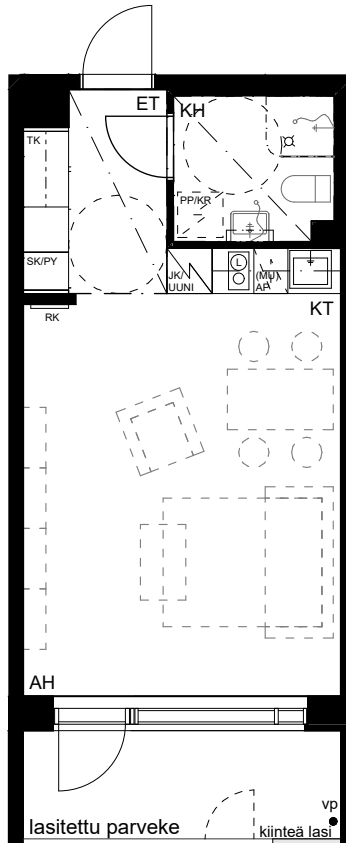
PERUSTUU SUUNNITTELUTILANTEESEEN 30.6.2020
PIDÄTETÄÄN OIKEUS VÄHÄISIIN RAKENNUSAIKAISIIN MUUTOKSIIN.



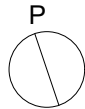
RYKMENTINTIE 8 B

1h+kt 33,5 m²

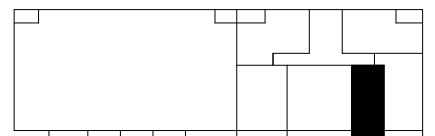
- B59 2. krs
- B65 3. krs
- B71 4. krs
- B77 5. krs
- B83 6. krs



Mittakaava 1:100

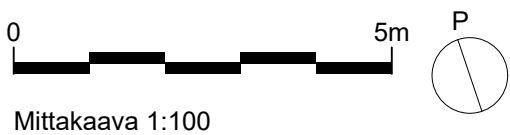
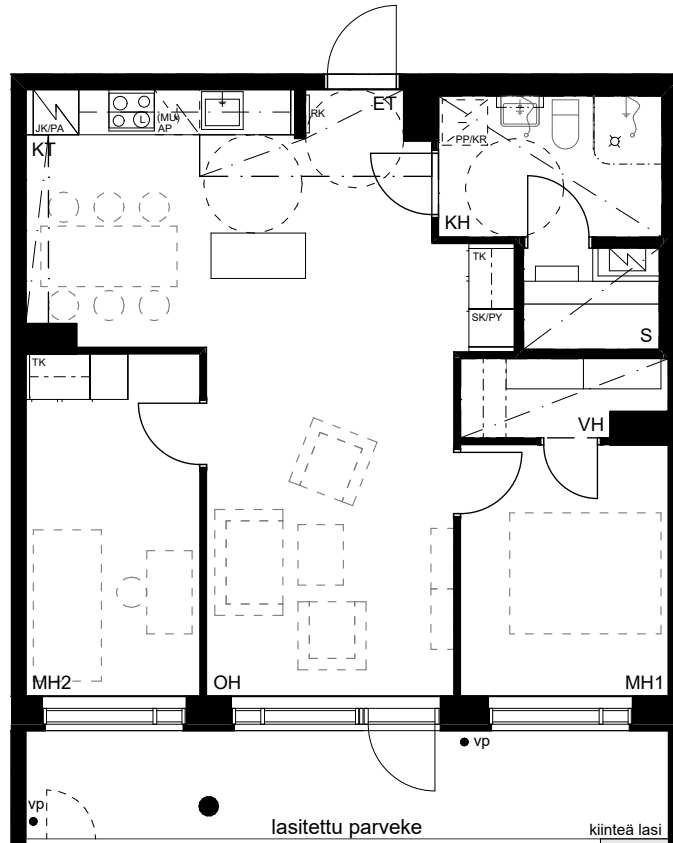


PERUSTUU SUUNNITTELUTILANTEeseen 30.6.2020
PIDÄTETÄÄN OIKEUS VÄHÄISIIN RAKENNUSAIKAISIIN MUUTOKSIIN.



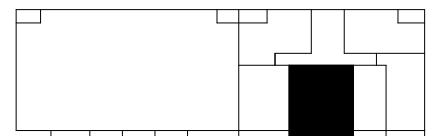
3h+kt+s 67,5 m²

- B60 2. krs
- B66 3. krs
- B72 4. krs
- B78 5. krs
- B84 6. krs



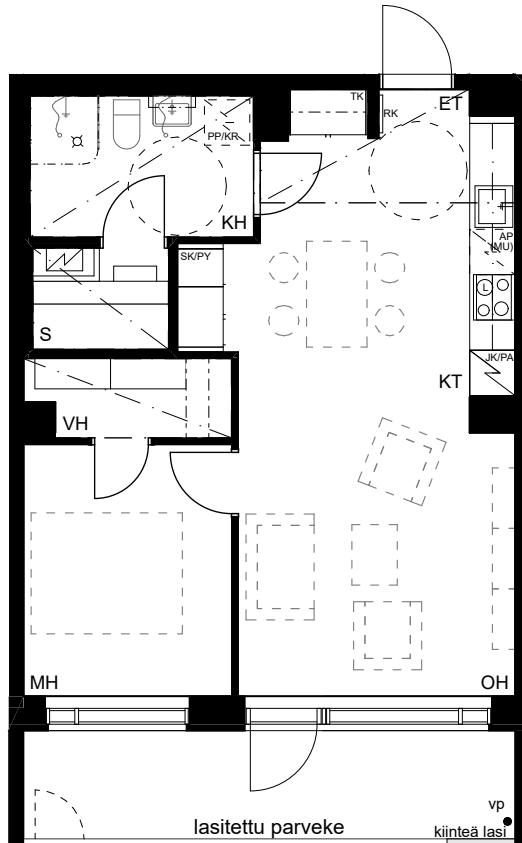
Mittakaava 1:100

PERUSTUU SUUNNITTELUTILANTEESEEN 30.6.2020
PIDÄTETÄÄN OIKEUS VÄHÄISIIN RAKENNUSAIKAISIIN MUUTOKSIIN.



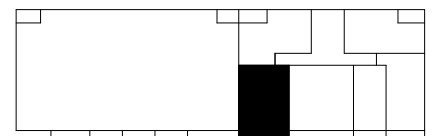
2h+kt+s 51,5 m²

- B61 2. krs
- B67 3. krs
- B73 4. krs
- B79 5. krs



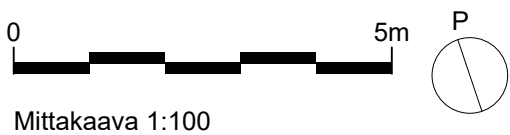
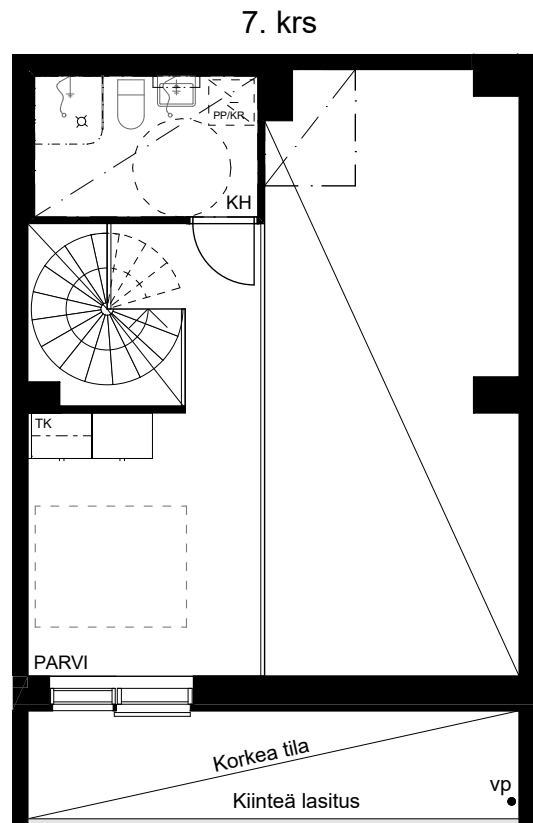
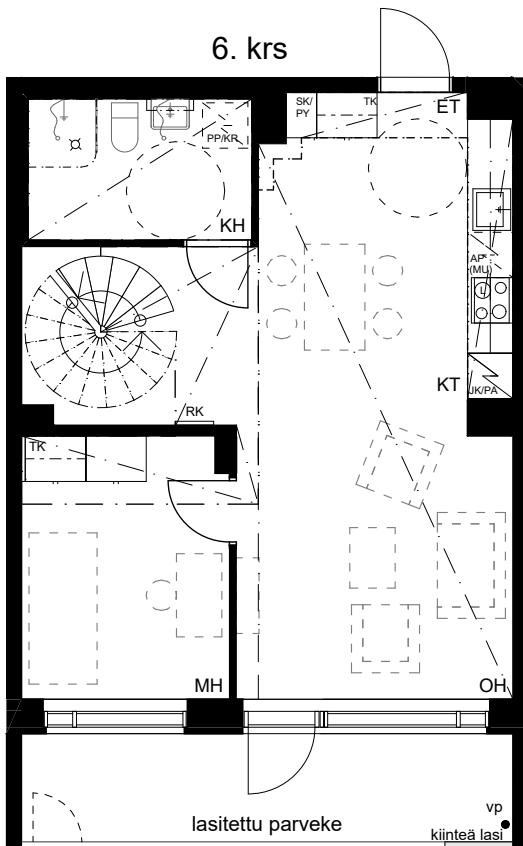
Mittakaava 1:100

PERUSTUU SUUNNITTELUTILANTEESEEN 30.6.2020
PIDÄTETÄÄN OIKEUS VÄHÄISIIN RAKENNUSAIKAISIIN MUUTOKSIIN.

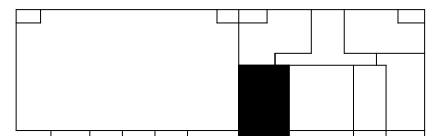


2h+kt+parvi 51,0 m²+21,0m²

B85 6. krs

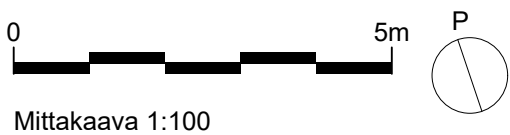
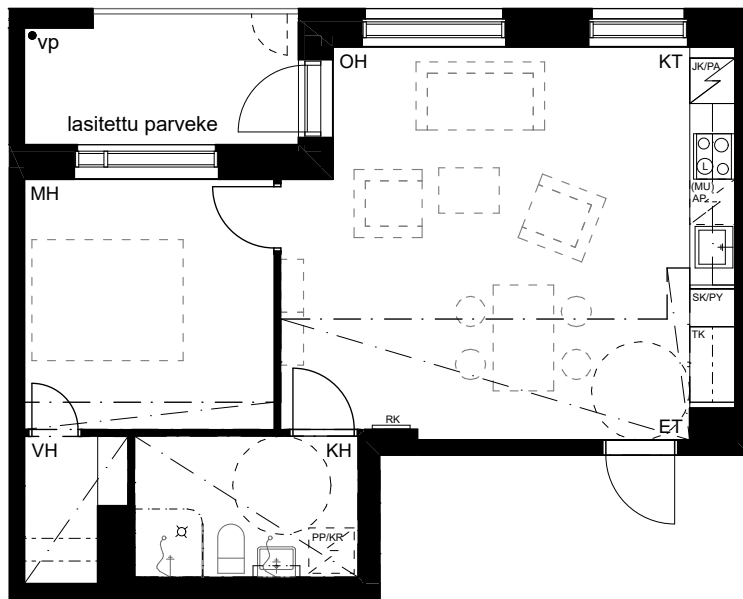


PERUSTUU SUUNNITTELUTILANTEeseen 30.6.2020
PIDÄTETÄÄN OIKEUS VÄHÄISIIN RAKENNUSAIKAISIIN MUUTOKSIIN.



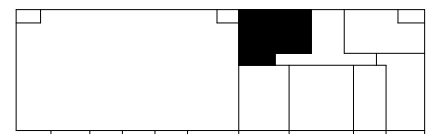
2h+kt 49,5 m²

- B62 2. krs
- B68 3. krs
- B74 4. krs
- B80 5. krs



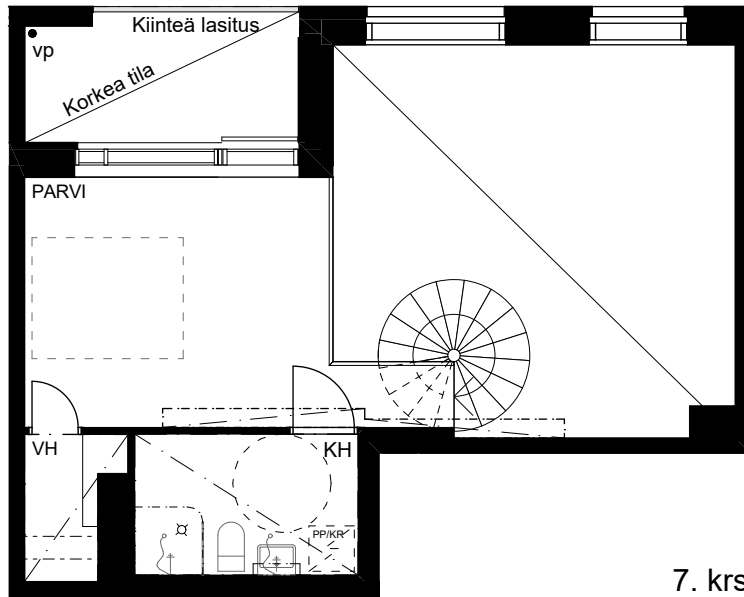
Mittakaava 1:100

PERUSTUU SUUNNITTELUTILANTEESEEN 30.6.2020
PIDÄTETÄÄN OIKEUS VÄHÄISIIN RAKENNUSAIKAISIIN MUUTOKSIIN.

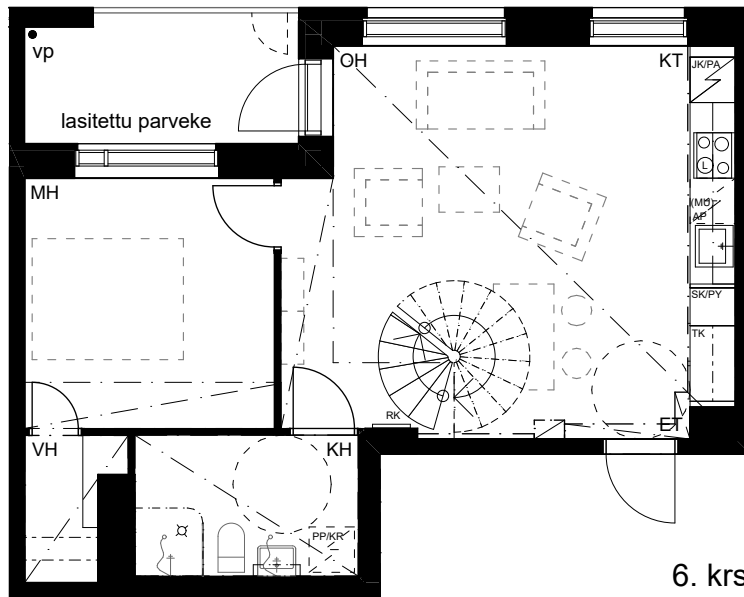


2h+kt+parvi 49,5 m²+24,9m²

B86 6. krs



7. krs

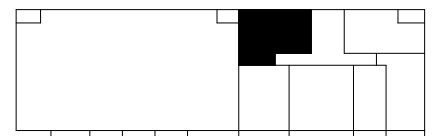


6. krs



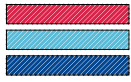
Mittakaava 1:100

PERUSTUU SUUNNITTELUTILANTEESEEN 30.6.2020
PIDÄTETÄÄN OIKEUS VÄHÄISIIN RAKENNUSAIKAISIIN MUUTOKSIIN.



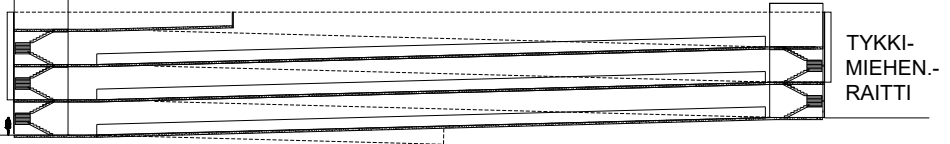
RYKMENTINTIE 8 A JA B

AUTOPAIKAT YHTIÖITTÄIN MASISSA (tontit 1-2):

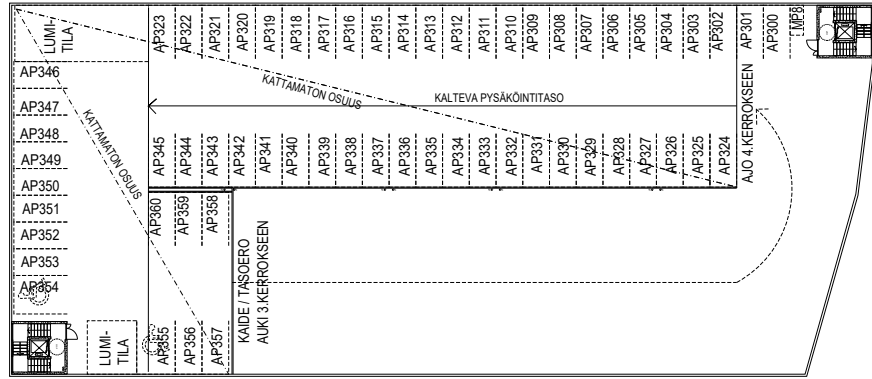


- RYKMENTINTIE 8 A 40 ap (1LE-AP)
- RYKMENTINTIE 8 A LIIKETILA 4 ap (1LE-AP)
- RYKMENTINTIE 8 B 23 ap (1LE-AP)
- 4. KERROS
- 3. KERROS
- 2. KERROS
- 1. KERROS

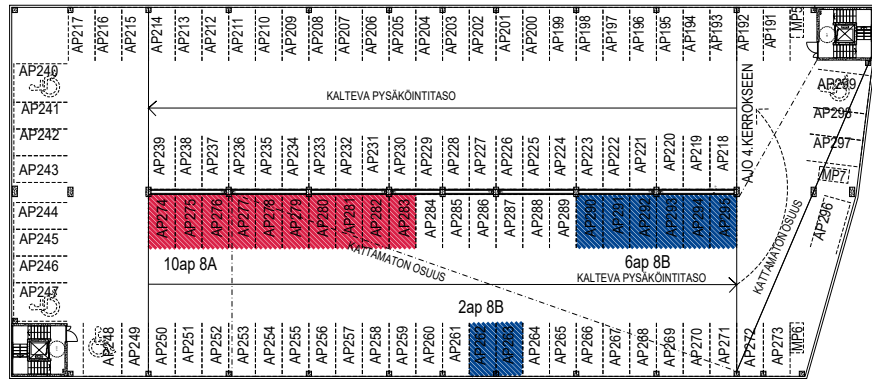
RYKMENTIN PUUSTOTIE



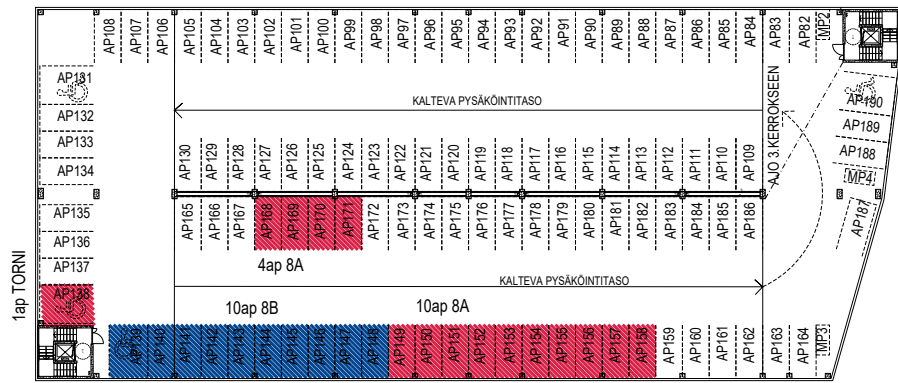
TYKKI-MIEHEN-RAITTI



4. KERROS



3. KERROS

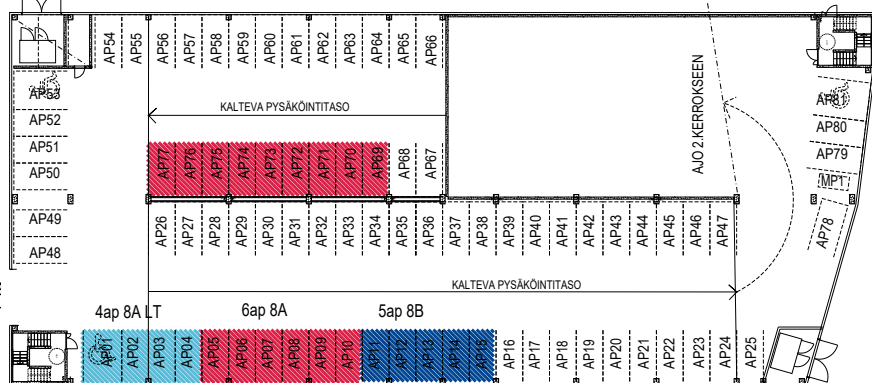


2. KERROS

MUUNTAMO SPK

RYKMENTIN PUUSTOTIE

SISÄÄN-ULOS AJO



MUUNTAMO

1. KERROS

TUUSULAN RYKMENTINTIE 8 A & B

RAKENNUSTAPASELOSTE 31.8.2020

YLEISTÄ

- Hanke omalle tontille rakennettava 5. kerroksinen vuokra-asuinkerrostalo.
- Pysäköintilaitoksesta osoitetaan yhtiöille yht. 63 kpl autopaikkaa (8A 40 ap, 8B 23 ap), joista on 2 kpl LE paikkaa (yksi / yhtiö). Autopaikat sijaitsevat viereisellä tontilla olevassa parkkitalossa, Tuusulan Masissa (tontilla 3). Lisäksi kummankin yhtiön hallintaan jää 1 kpl vieraspaikkoja yhteispiha-alueelle, eli yht. 2 kpl Tuusulan Masissa sijaitsevista autopaikoissa on sähköauton latausasema (latausteho max. 3,6 kWh/latauspiste) type 2 latausliitännällä, jonka kulutus laskutetaan käyttäjältä. Latausasemaa voi käyttää lämmityspistorasiana.
- Yhtiön asukkailla on oikeus yhteispiha-alueen käyttöön yhteisjärjestelysopimuksen mukaisesti. Tontin 1 jätteiden keräyspaikka on kaikkien tontin 1 taloyhtiöiden yhteiskäytössä
- Noudatamme rakennusluvan vireillejättöajankohdan mukaisia määräyksiä ja säädöksiä
- Tuusula, Rykmentinpuisto 5724 tontti 1, osoite Rykmentintie 8 A ja B, 04300 Tuusula. Asemakaava on lainvoimainen, asemakaavamerkintä AK, asuinkerrostalojen korttelialue. Lisätietoa kaavoituksesta saa Tuusulan kunnasta.

ULKO- JA VÄLISEINÄT, VESIKATE

- Asuinrakennuksen ulkoverhouksena on pääosin paikalla muurattu tiili ja maalattu betoni. Ulkoseinän rakenne on pääosin tiiliverhoitua betonisisäkuorielementtiä ja osin sandwichbetonielementtiä
- Vesikatko on osittain tasakatko ja osittain lapekatko, katteena bitumikermi ja katoilla on sadevedenpoistojärjestelmä
- Kantavat väliseinät ovat pääosin teräsbetonia
- Asuntojen ja porrashuoneen väliset seinät osaksi teräsbetonia tai kivirakenteisia
- Asuntojen kevyet väliseinät ovat metalli- tai puurunkoisia kipsilevyseiniä
- Kylpyhuoneet ovat märkätilaelementtejä

ALA-, VÄLI- JA YLÄPOHJAT

- Alapohjat ovat tuulettuvia ontelolaattoja alustatilalla.
- Väli- ja yläpohjat ovat pääsääntöisesti betonisia ontelolaattoja

PARVEKKEET JA RANSKALAISET PARVEKKEET

- Parvekkeissa on lasikaiteet polttomaalattulla alumiiniprofiilirungolla, avattava parvekelasitus ja sisäpuolinen vedenpoisto, parvekelaatat ovat teräsbetonia
- Ranskalaisissa parvekkeissa on polttomaalattu teräslattakaiteet
- Työnaikaiset turvalajaiden kiinnityskierteet ja –lenkit jätetään asukkaiden käyttöön

IKKUNAT JA OVET

- Ikkunat ovat kolmilasisia kaksipuitteisia sisään aukeavia tehdasmaalattuja MSE- ikkunoita. Ikkunoiden ulkosivut ja ulkopuitteet ovat polttomaalattua alumiinia
- Asuinhuoneiden ikkunat ja parvekeovet varustetaan sälekaihtimilla
- Parvekeovet ovat yksilehtisiä kolminkertaisella umpiolasilla varustettuja ulosaukeavia ovia, joissa on ulkopinnassa alumiiniverhoilu
- Ranskalaisten parvekkeiden ovet ovat sisäänpäin aukeavia yksilehtisiä kolmilasisia komposiittipariovia
- Asuntojen ja yhteistilojen käytäville avautuvat taso-ovet ovat tammiviilupintaisia ulosaukeavia ovia
- Sisätilojen väliovet ovat valkoisia laakaovia, jotka ovat kosteissa tiloissa roiskeuojattuja
- Asuntosauonojen ovet ovat harmaata turvalasia

LATTIA-, KATTO- JA SEINÄPINNOITTEET

- Asuntojen lattiapinnoissa 3-sauvainen lakattu tammiparketti-laminaatti
- Pesu- ja wc-tiloissa lattiapinnat ovat keraamista laattaa 100x100 mm
- Asuntojen kylpyhuoneet ja wc-tilojen seinät ovat keraamista laattaa, koko noin 200x400 mm
- Asuntosauonojen seinä- ja kattoverhous on kuusipaneelia ja tilassa kuusilautteet.
- Sisäkatot asunnoissa yleensä ruiskutasoitettuja. Mahdolliset alakatot tehdään tasoitetusta ja maalatusta kipsilevystä

KALUSTEET, VARUSTEET JA LAITTEET

- Asuntojen keittiökaluksien ovet ovat sileitä MDF kalusteovia ja komerokalusteiden ovet ovat melamiinia, keittiön tasoon upotettava teräsallas, laminaattitasot perusvalikoiman mukaisesti, vetimet RST, eteisessä naulakkokomero
- Keittiön kalustevälissä laminaattilevy tai keraaminen laatoitus
- Märkätilojen varustus: wc-istuun IDO Seven D, bideesuikku ja allashana Oras Vega, allaskaappi Polar Laval, suihkuseinä kirkas lasi, peiliakaappi ja valaisin tai valaisinpeiliakaappi Polaria Lumena, pyyhekoukustot, wc-paperiteline, varaus pesutornille
- Vesikalusteet Oras Optima
- Asuntojen keittiössä on pääsääntöisesti tilavarauksella mikroaaltouunille yläkaapissa, keraaminen liesitaso 4 levyllä, liesituuletin, kiertoilma kalusteuuni, astianpesukone ja jääkaappipakastin. Osassa 3h-k asuntoja on varaus toiselle kylmälaiteelle. Yksiossa kalusteeseen sijoitettu jääkaappi, liesituuletin, kapea liesitaso 2 levyllä, kapea astianpesukone ja kombi-uuni (mikroaaltouuni uunitoiminnolla)
- Asuinhuoneissa on verhoikkot
- Sähköverkkoon kytketty palovaroitin

YHTEISTILAT JA PORRASHUONEET

- Ulkoiluvälinevarasto sijaitsevat osittain talossa ja osittain pihalla lämmittämättömässä talousrakennuksessa, irtain- ja lastenvaunuvälinevarastot sijaitsevat rakennuksen sisällä
- Jokaiselle huoneistolle on yksi oma irtainvarastokomero
- Asuintalossa on hissi

LVI-, SÄHKÖ- ja AUTOMAATIOTYÖT

- Rakennus liitetään kaukolämpöverkkoon
- Lämmönjakojärjestelmänä käytetään vesikiertoista patterilämmitystä
- Märkätiloissa on mukavuuslattialämmitys, jonka kulutus mittaroidaan huoneiston sähköstä
- Asunnoissa on etäluettavat vesimittarit, vesimaksut tulevat asunnon kulutuksen mukaan
- Keskitetty koneellinen tulo- ja poistoilmanvaihto varustettuna lämmöntalteenotolla. Poistoilmanvaihtoa voi tehostaa keittiön liesikuvusta väliaikaisesti
- Kaapeli TV- liitäntä/ yhteisantennijärjestelmä CAT6, taloyhtiössä on Elisän 10M internetyhteys (taloliittymä)
- Kiinteät valaisimet ovat pääosin LED-valaisimia

HUOM! Tilaaja pidättää oikeuden tehdä muutoksia suunnitelmiin. Huoneistoihin voi tulla pieniä kaluste-, kotelointi- ja alakattomuutoksia rakennusvaiheessa.



AVAIN VUOKRA-ASUNNOT OY
Sörnäistenkatu 1, 00580 Helsinki
Puh. 040 640 4800
avainasunnot.fi