



Tampereen Heittoniitynkuja 6 A-B

33720 TAMPERE



TAMPEREEN HEITTONIITYNKUJA 6 A-B

Uusia Avain-vuokrakoteja Hervantajärvelle

Hervantajärvi on uusi nouseva asuinalue, ratikan päätepysäkin läheisyydessä. Alueelle on Avain Asuinnoille rakentumassa 70 uutta vuokrakotia. Tämän kohteen arvioitu valmistumisaika on 29.12.2022.

Läheltä löydät Hervannan kattavat palvelut ja alueen viihtyisyyttä täydentää liki kotiovelta avautuva lähiluonto sekä läheinen uimaranta. Matkaa Hervantajärveltä Tampereen keskustaan on noin 10 kilometriä ja matka taittuu noin 25 minuutissa ratikalla.

Kohteesta löytyy koteja näppäristä yksiöistä aina isompiin perheasuntoihin. Huoneiston varustuksesta löytyy induktiotaso, kalusteuuni, astianpesukone, huoneistojen ikkunoissa on sälekaihtimet sekä kylpyhuoneet on laatoitettu. Lattiamateriaalina on kestävä laminaatti, joka harmoniselta sävyltään sopii sisustukseen kuin sisustukseen. Asuntojen parvekkeet sekä terassit ovat lasitettuja.

Taloyhtiön yleisissä tiloissa on sauna, kuivaushuone, huoneistokohtaiset irtainvarastot ja ulkoiluvälinevarasto. Kohteen sisäpihalle valmistuu yhteispiha, jossa on mm. leikki- ja oleskelualue. Kiinteistöllä on autopaikkoja 34 kpl.

Kohde on savuton ja tupakointi sekä sähkösavukkeiden käyttö on kielletty parvekkeilla sekä kiinteistön tontilla. Lemmikit ovat tervetulleita Avain Asuntoihin. Toistaiseksi voimassa oleva sopimus, kuitenkin vähintään 12 kk.

Asunnot ovat lyhyen korkotuen ARA-vuokra-asuntoja. Asukasvalintaan käytetään tulorajoja. Lisätietoja tulorajoista: https://www.ara.fi/fi-FI/ARAasuntokanta/Lyhytaikaisen_korkotuen_ARAvuokraasunnot

Tervetuloa uuteen kotiin!



Kohdetiedot

Kohteen nimi ja osoite

Tampereen Heittoniitynkuja 6 A-B
Heittoniitynkuja 6 A-B, 33720 Tampere

Tontin tiedot

Tontin pinta-ala: 5101 m²
Rakennuspaikka: 837-78-7320-2
Asuntojen lukumäärä: 70

Paikoitus

Kiinteistöllä on autopaikkoja 33 kpl, joista korttelin yhteisellä pysäköintialueella 31 kpl ja sisäpihalla liikuntaesteisten paikkoja 2 kpl. Katettuja paikkoja on 12 kpl numerot 1-12. Pysäköintialueen paikat on varustettu lämmityspistokkeella/hidaslatauksella 1,8 kW. Paikat 9-12 ja 18 ja 27 ovat 3,6 kW latausmahdollisuudella varustettuja. Sisäpihan paikat ovat lämmityspistokkeella varustettuja.

Huoneistotyypit

1H+KT	28,0 m ²	1
1H+KT	30,5 m ²	16
2H+KT	41,5 m ²	8
2H+KT	42,0 m ²	17
2H+KT	51,0 m ²	4
2H+KT+S	51,0 m ²	4
3H+KT	59,0 m ²	9
3H+KT	70,0 m ²	9
4H+KT+S	84,5 m ²	2

Lämmitys Maalämpö

Energialuokka A2018

Yhteistilat, tekniset tilat ja varastot

Tontin oleskelu- ja leikkialueet ovat naapurikiinteistön kanssa yhteisen tontin pihalla sekä korttelin yhteispihalla. Jätehuolto on toteutettu syväkeräysastioin. Asunnoissa olevien säilytystilojen lisäksi alemmissa kerroksissa on irtaimistovarastot, joissa on asuntokohtainen varastokomero. Lisäksi kiinteistössä on ulkoiluvälinevarasto, lastenvaunuvarasto ja pyykinkuivaushuone. Maantasossa on saunaosasto, jossa on löyly-, pesu-, ja pukuhuone sekä vilvoitteluterassi.

Palvelut/liikenneyhteydet

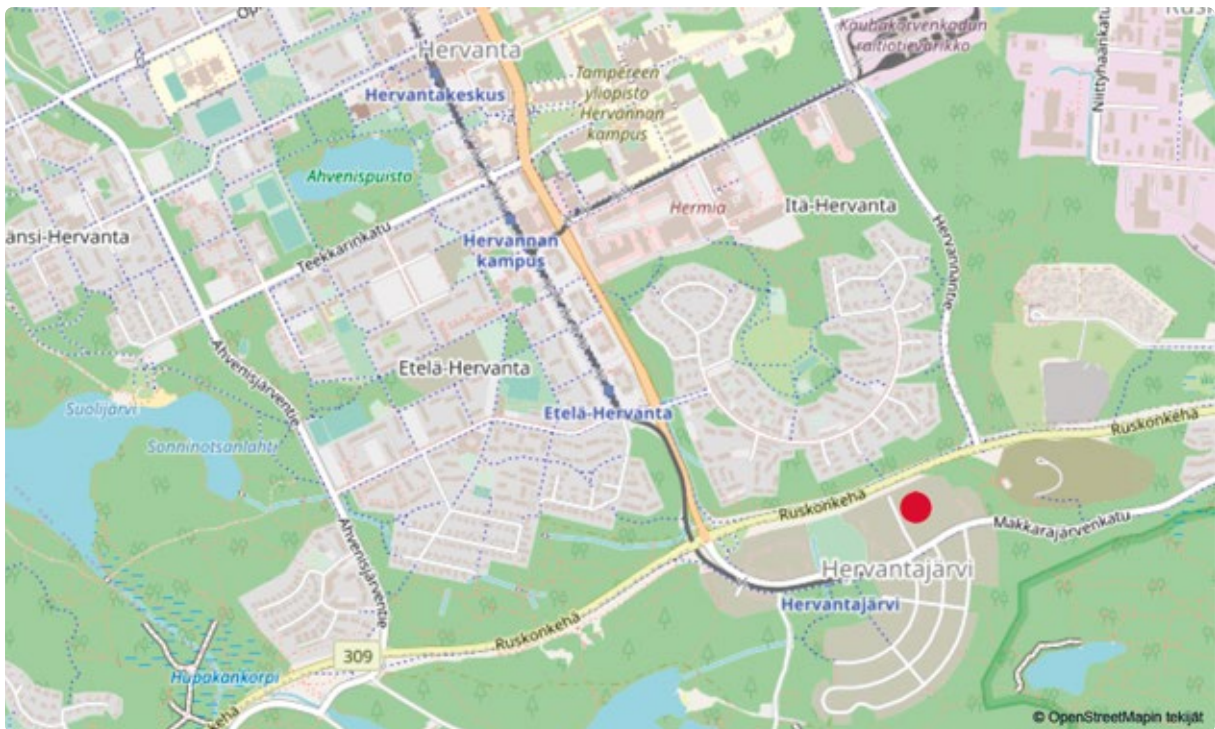
Hervantajärvi on uusi alue, joka sijaitsee noin 10 km Tampereen keskustasta ja Hervannan liikekeskukseen on matkaa vain kaksi kilometriä eli monipuoliset palvelut ovat hyvin ulottuvilla. Alueelle on suunnitteilla päivittäistavarakauppa ja kaavassa on varattu tontti päiväkodille. Hervantajärvellä on hyvät joukkoliikenneyhteydet. Raitiovaunupysäkki sijaitsee 300 m päässä kiinteistöstä. Asuinalueella on puistoja ja ulkoilupolkuja, jotka johtavat aluetta ympäröiviin metsiin.

Arkkitehtisuunnittelu Arkkitehtitoimisto Ahonen & Kangasvieri

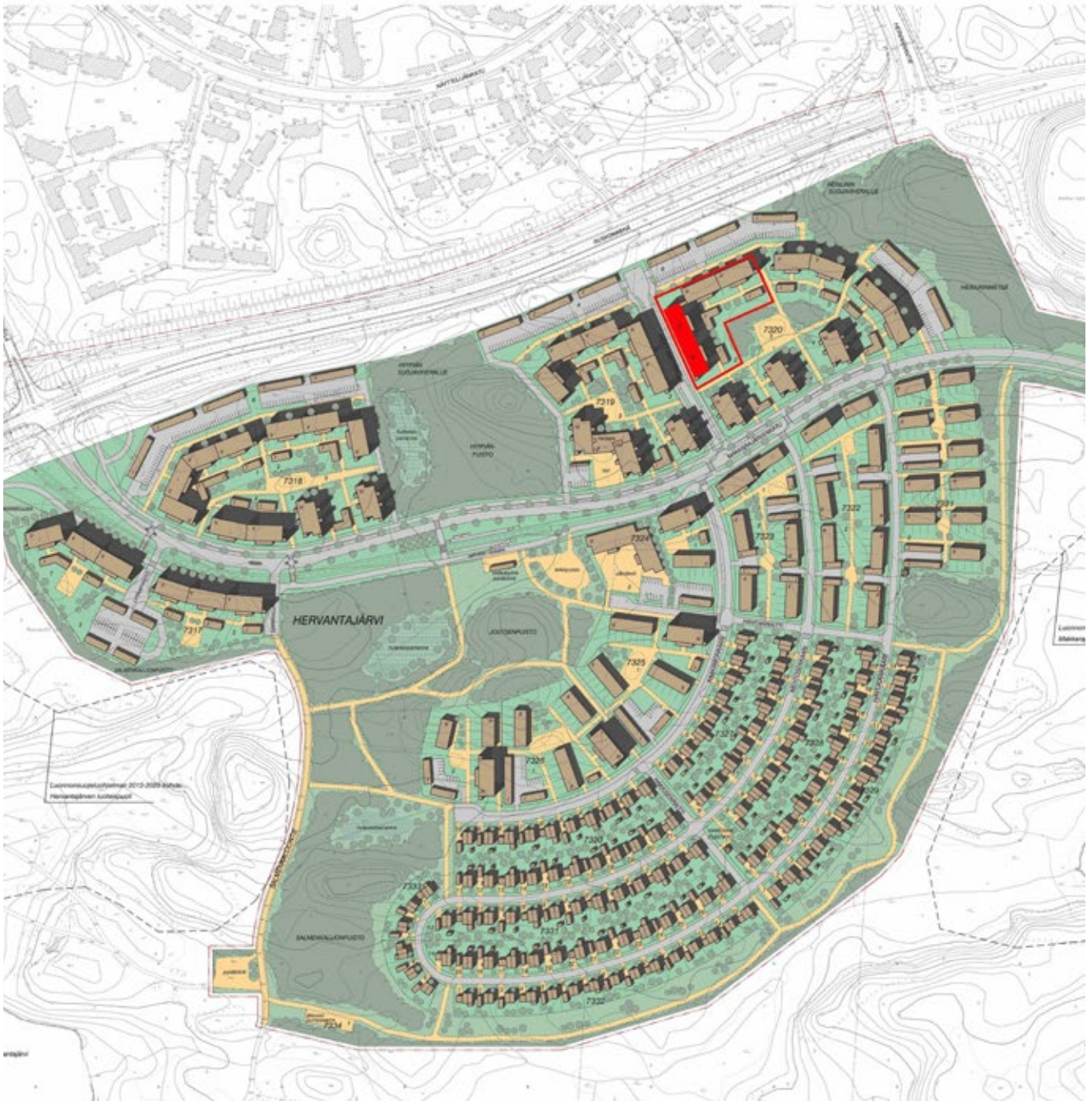
Urakoitsija Marvea Oy

Arvioitu valmistuminen 29.12.2022

**Tampereen
Heittoniitynkuja 6 A-B
tarjoaa koteja näppäristä
yksiöistä aina isompiin
perheasuntoihin.**





Asemakaavan havainnepiirros



Asemapiirustus talo A-B

Kaikilla autopaikoilla on mahdollisuus auton lämmitykseen/
sähköauton hitaaseen lataamiseen.

 Latausteho 3,6 kW

 Latausteho 1,8 kW



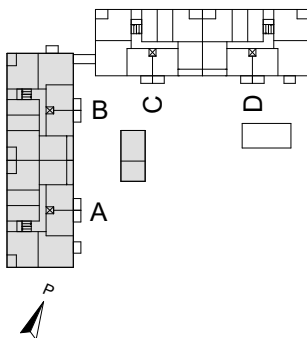
Julkisivut länteen ja pohjoiseen



LÄNTEEN



POHJOISEEN



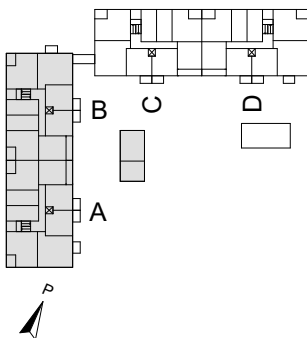
Julkisivut etelään ja itään



ETELÄÄN



ITÄÄN



Huoneistoluettelu A-B

KERROS	HUONEISTON NUMERO	HUONEISTON TYYPPI	PINTA-ALA
1. kerros	A1	3H+KT	70,0 m ²
1. kerros	A2	3H+KT	59,0 m ²
1. kerros	A3	4H+KT+S	84,5 m ²
2. kerros	A4	1H+KT	30,5 m ²
2. kerros	A5	1H+KT	30,5 m ²
2. kerros	A6	2H+KT+S	51,0 m ²
2. kerros	A7	2H+KT	41,5 m ²
2. kerros	A8	2H+KT	42,0 m ²
2. kerros	A9	2H+KT	42,0 m ²
2. kerros	A10	3H+KT	70,0 m ²
2. kerros	A11	3H+KT	59,0 m ²
3. kerros	A12	1H+KT	30,5 m ²
3. kerros	A13	1H+KT	30,5 m ²
3. kerros	A14	2H+KT+S	51,0 m ²
3. kerros	A15	2H+KT	41,5 m ²
3. kerros	A16	2H+KT	42,0 m ²
3. kerros	A17	2H+KT	42,0 m ²
3. kerros	A18	3H+KT	70,0 m ²
3. kerros	A19	3H+KT	59,0 m ²
4. kerros	A20	1H+KT	30,5 m ²
4. kerros	A21	1H+KT	30,5 m ²
4. kerros	A22	2H+KT+S	51,0 m ²
4. kerros	A23	2H+KT	41,5 m ²
4. kerros	A24	2H+KT	42,0 m ²
4. kerros	A25	2H+KT	42,0 m ²
4. kerros	A26	3H+KT	70,0 m ²
4. kerros	A27	3H+KT	59,0 m ²
5. kerros	A28	1H+KT	30,5 m ²
5. kerros	A29	1H+KT	30,5 m ²
5. kerros	A30	2H+KT+S	51,0 m ²
5. kerros	A31	2H+KT	41,5 m ²
5. kerros	A32	2H+KT	42,0 m ²
5. kerros	A33	2H+KT	42,0 m ²
5. kerros	A34	3H+KT	70,0 m ²
5. kerros	A35	3H+KT	59,0 m ²

KERROS	HUONEISTON NUMERO	HUONEISTON TYYPPI	PINTA-ALA
1. kerros	B36	1H+KT	28,0 m ²
1. kerros	B37	2H+KT	42,0 m ²
1. kerros	B38	4H+KT+S	84,5 m ²
2. kerros	B39	1H+KT	30,5 m ²
2. kerros	B40	1H+KT	30,5 m ²
2. kerros	B41	2H+KT	51,0 m ²
2. kerros	B42	2H+KT	41,5 m ²
2. kerros	B43	2H+KT	42,0 m ²
2. kerros	B44	2H+KT	42,0 m ²
2. kerros	B45	3H+KT	70,0 m ²
2. kerros	B46	3H+KT	59,0 m ²
3. kerros	B47	1H+KT	30,5 m ²
3. kerros	B48	1H+KT	30,5 m ²
3. kerros	B49	2H+KT	51,0 m ²
3. kerros	B50	2H+KT	41,5 m ²
3. kerros	B51	2H+KT	42,0 m ²
3. kerros	B52	2H+KT	42,0 m ²
3. kerros	B53	3H+KT	70,0 m ²
3. kerros	B54	3H+KT	59,0 m ²
4. kerros	B55	1H+KT	30,5 m ²
4. kerros	B56	1H+KT	30,5 m ²
4. kerros	B57	2H+KT	51,0 m ²
4. kerros	B58	2H+KT	41,5 m ²
4. kerros	B59	2H+KT	42,0 m ²
4. kerros	B60	2H+KT	42,0 m ²
4. kerros	B61	3H+KT	70,0 m ²
4. kerros	B62	3H+KT	59,0 m ²
5. kerros	B63	1H+KT	30,5 m ²
5. kerros	B64	1H+KT	30,5 m ²
5. kerros	B65	2H+KT	51,0 m ²
5. kerros	B66	2H+KT	41,5 m ²
5. kerros	B67	2H+KT	42,0 m ²
5. kerros	B68	2H+KT	42,0 m ²
5. kerros	B69	3H+KT	70,0 m ²
5. kerros	B70	3H+KT	59,0 m ²

**Tampereen
Heittoniitynkuja 6 A-B
kerrostalokohteeseen
valmistuu 70 uutta
vuokrakotia.**



1. kerros

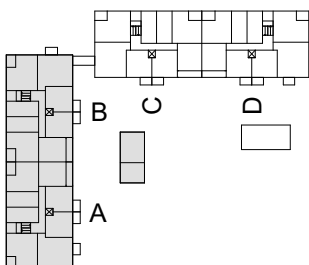
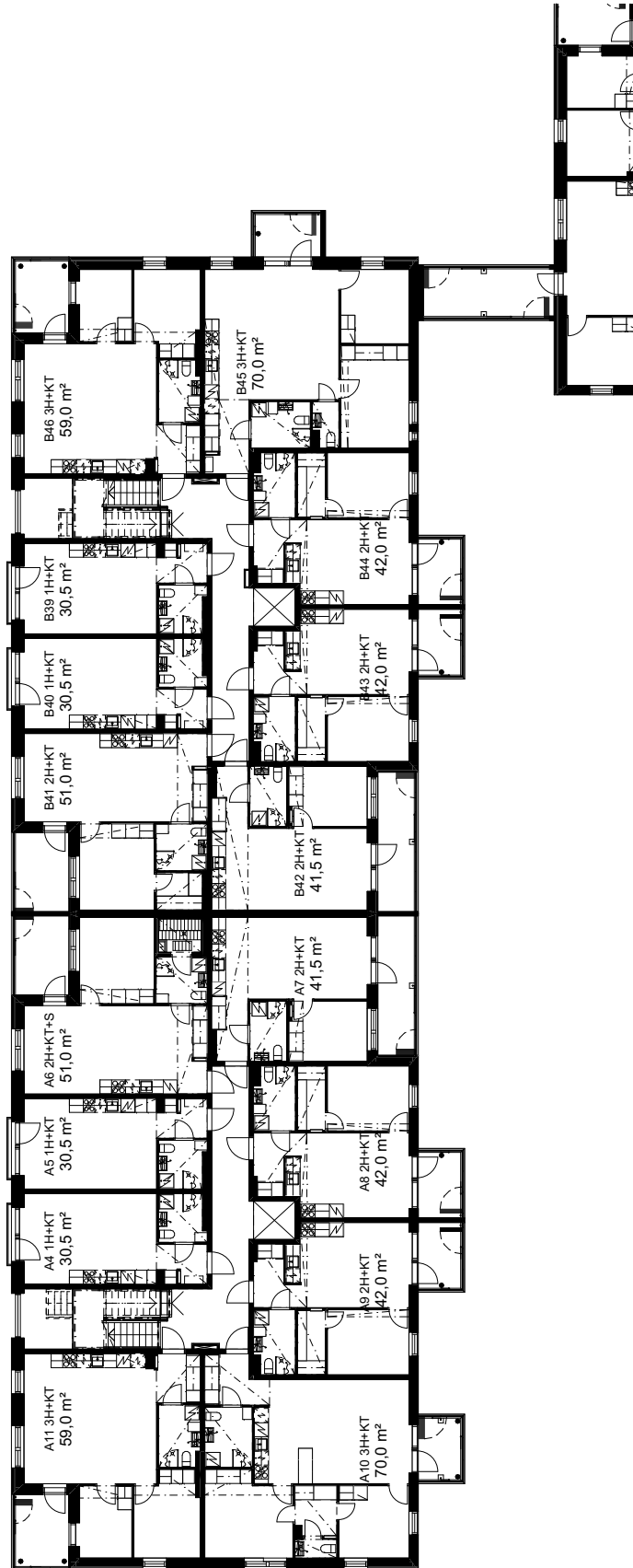
1:300



Kerroslohja

2. kerros

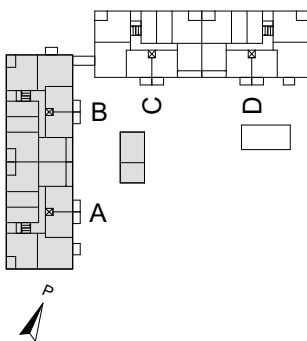
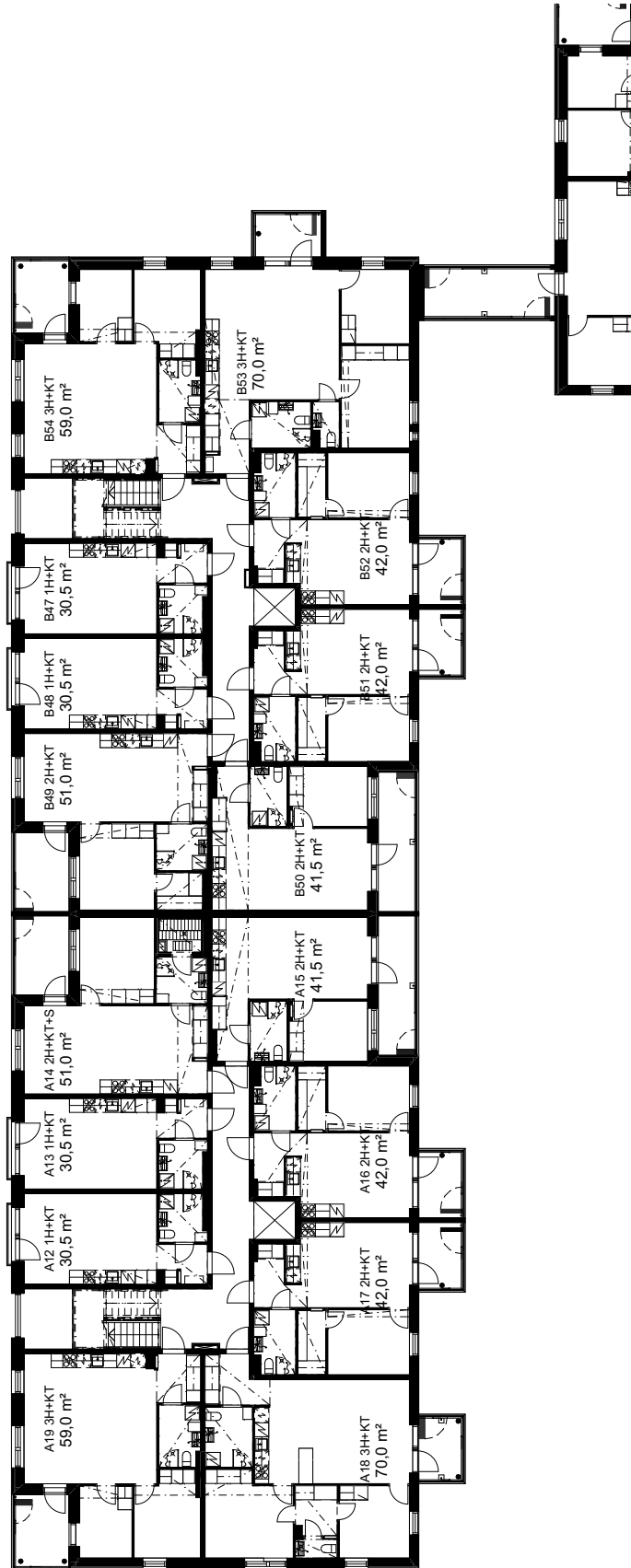
1:300



Kerroslohja

3. kerros

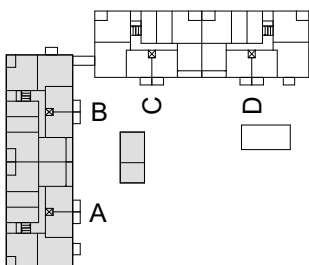
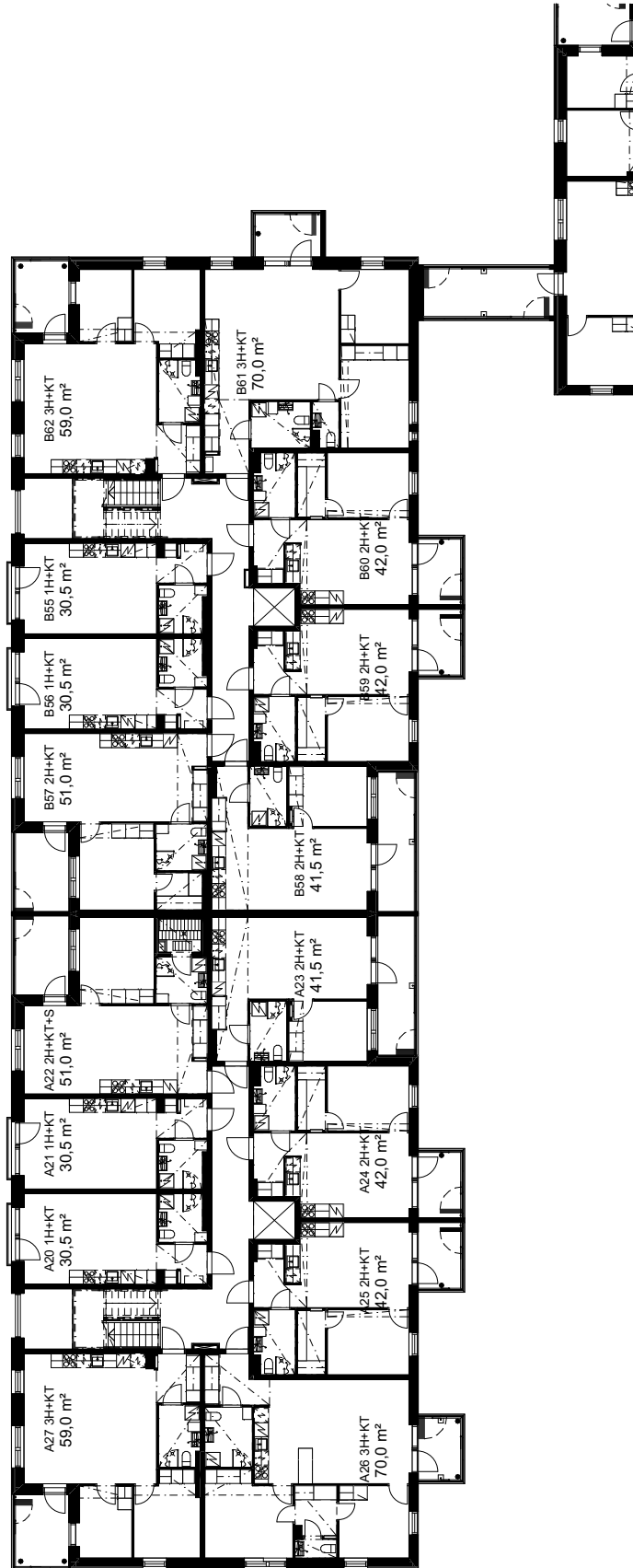
1:300



Kerrosphija

4. kerros

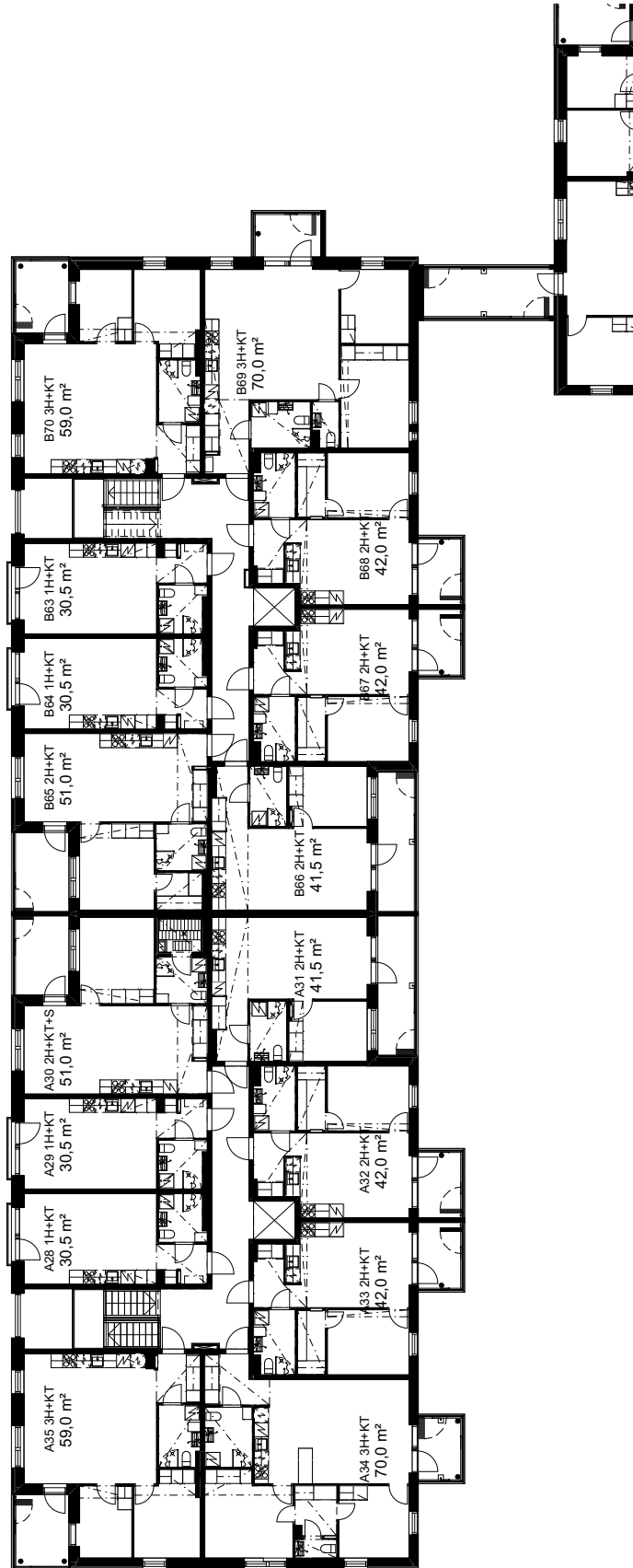
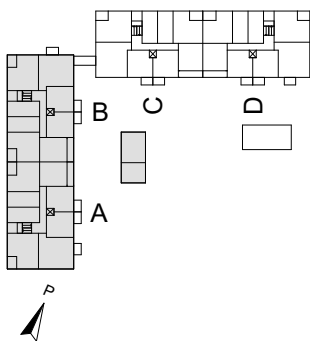
1:300



Kerroslohja

5. kerros

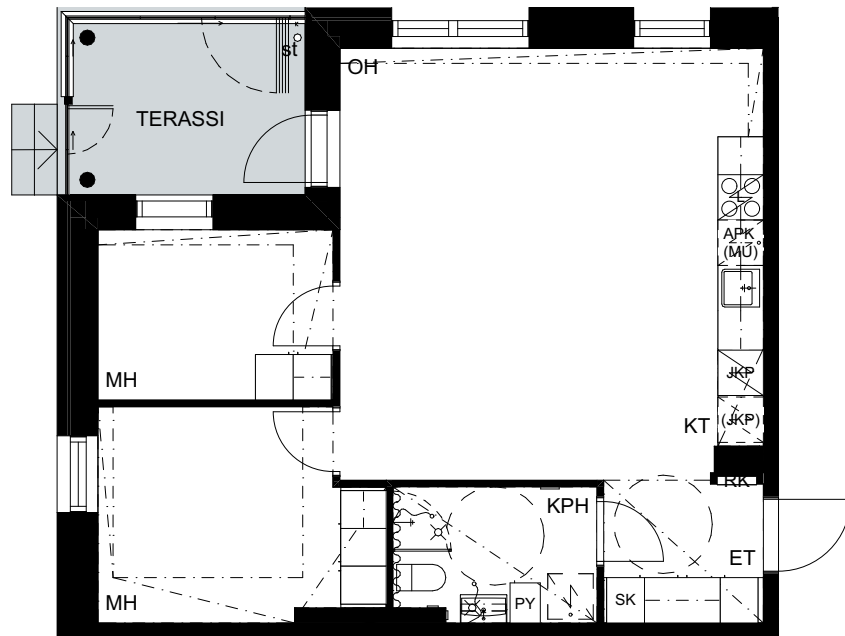
1:300



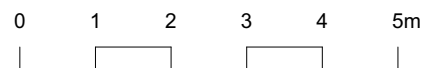
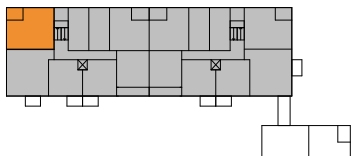
Asuntopohja

3H+KT 59 m²

Asunto A2 1. krs



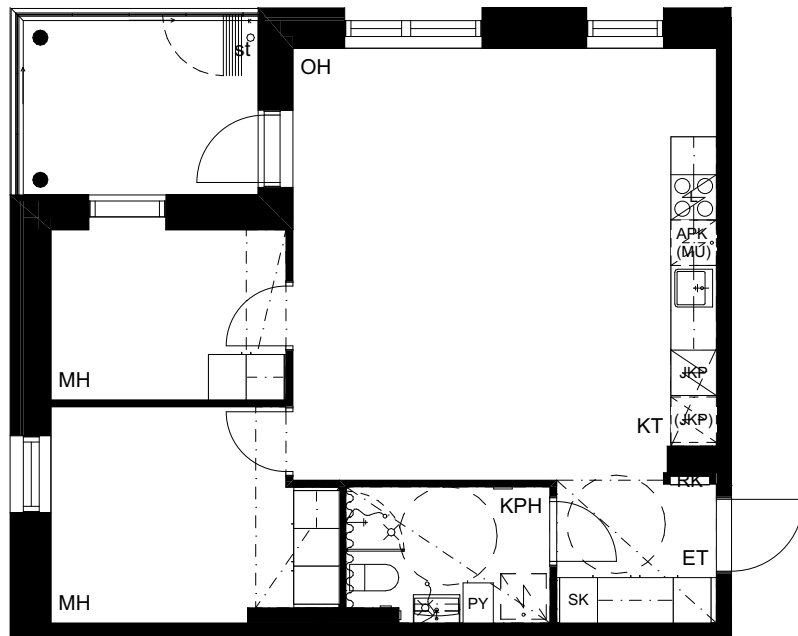
1. kerros
1:100



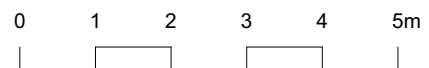
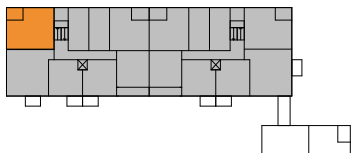
Asuntopohja

3H+KT 59 m²

- Asunto A11 2. krs
- Asunto A19 3. krs
- Asunto A27 4. krs
- Asunto A35 5. krs



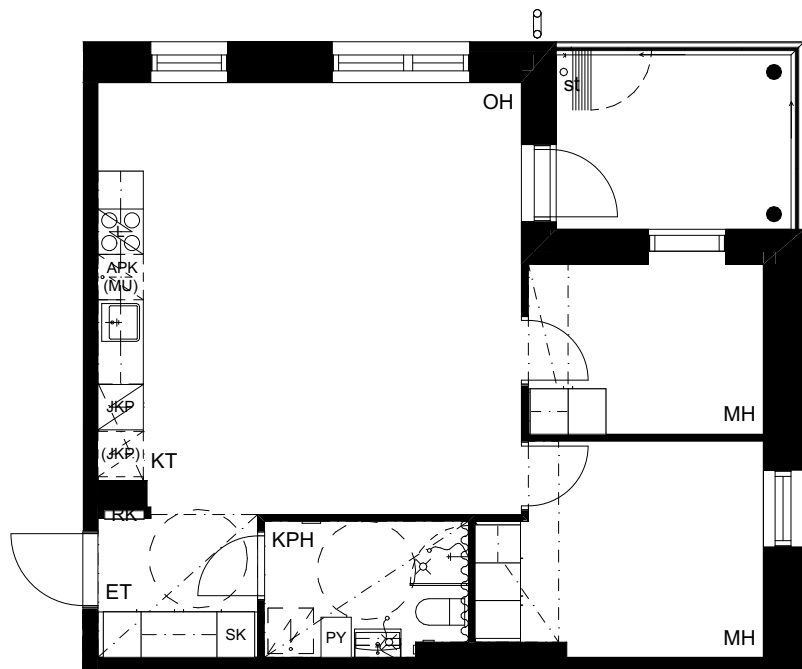
2. kerros
1:100



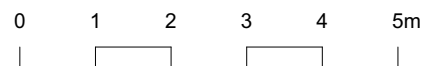
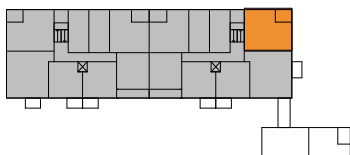
Asuntopohja

3H+KT 59 m²

- Asunto B46 2. krs
- Asunto B54 3. krs
- Asunto B62 4. krs
- Asunto B70 5. krs



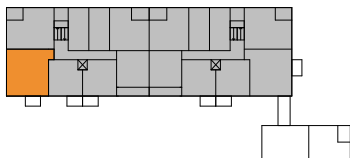
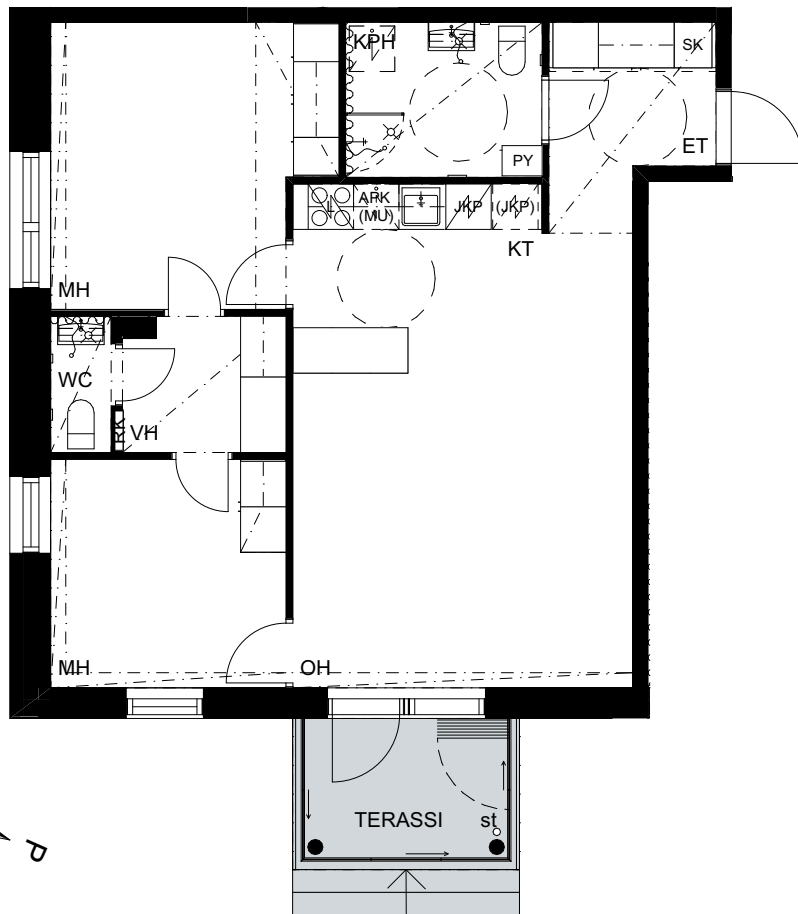
2. kerros
1:100



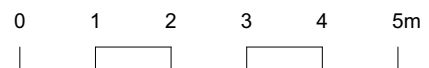
Asuntopohja

3H+KT 70 m²

Asunto A1 1. krs



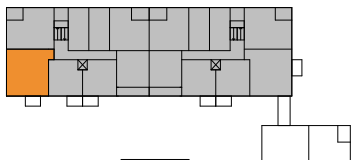
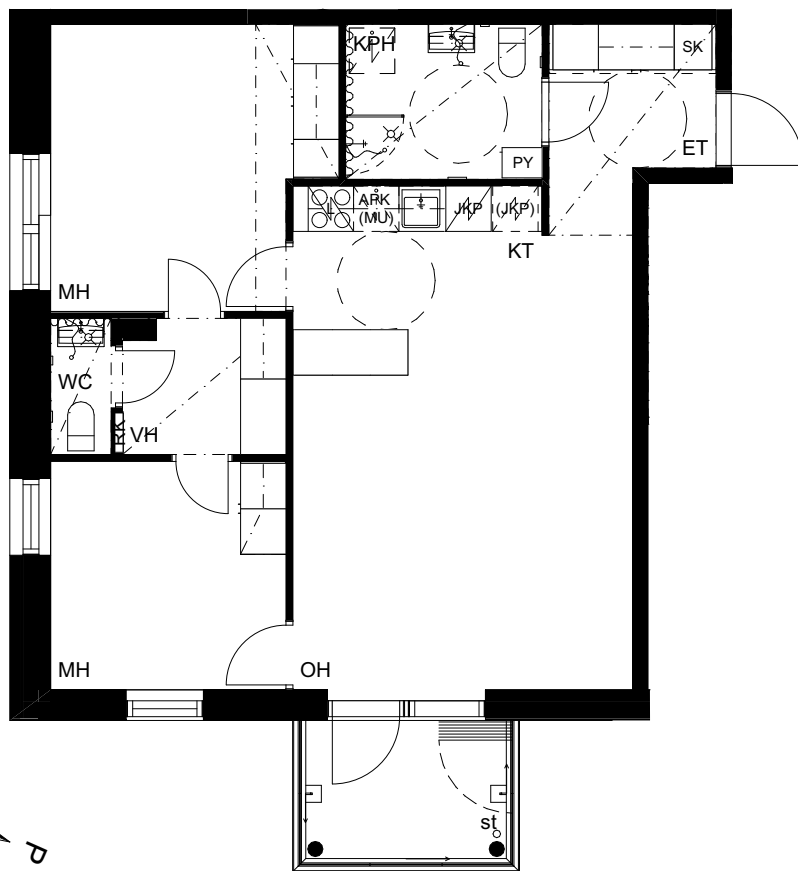
1. kerros
1:100



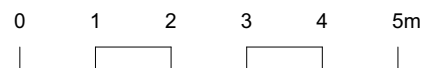
Asuntopohja

3H+KT 70 m²

- Asunto A10 2. krs
- Asunto A18 3. krs
- Asunto A26 4. krs
- Asunto A34 5. krs



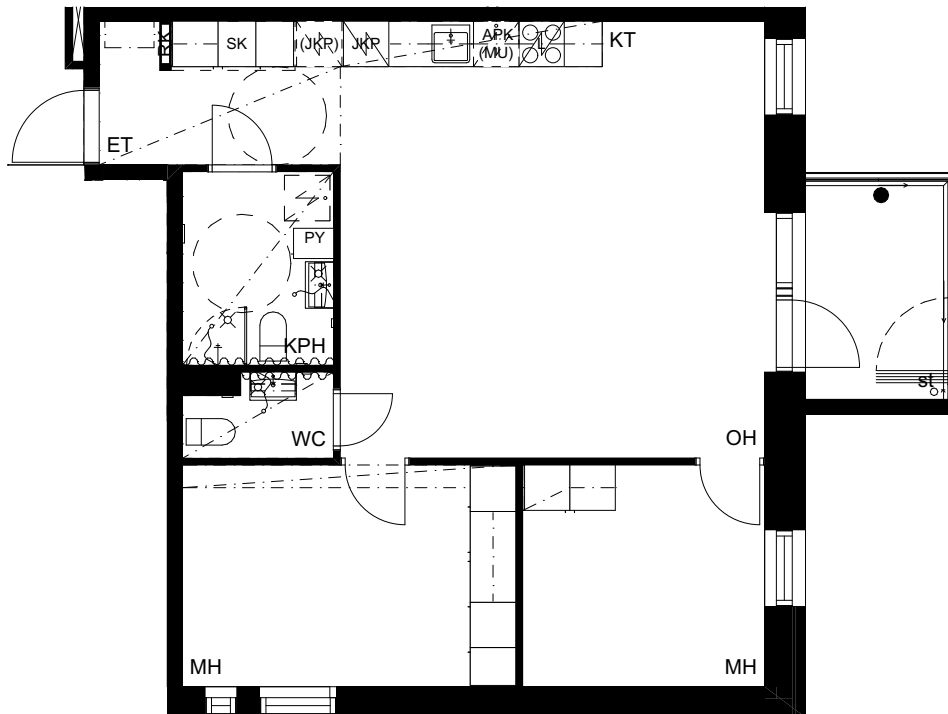
2. kerros
1:100



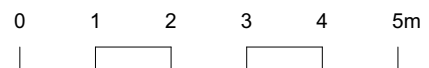
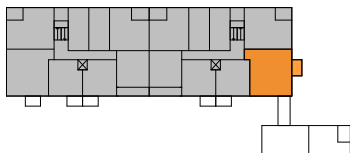
Asuntopohja

3H+KT 70 m²

- Asunto B45 2. krs
- Asunto B53 3. krs
- Asunto B61 4. krs
- Asunto B69 5. krs



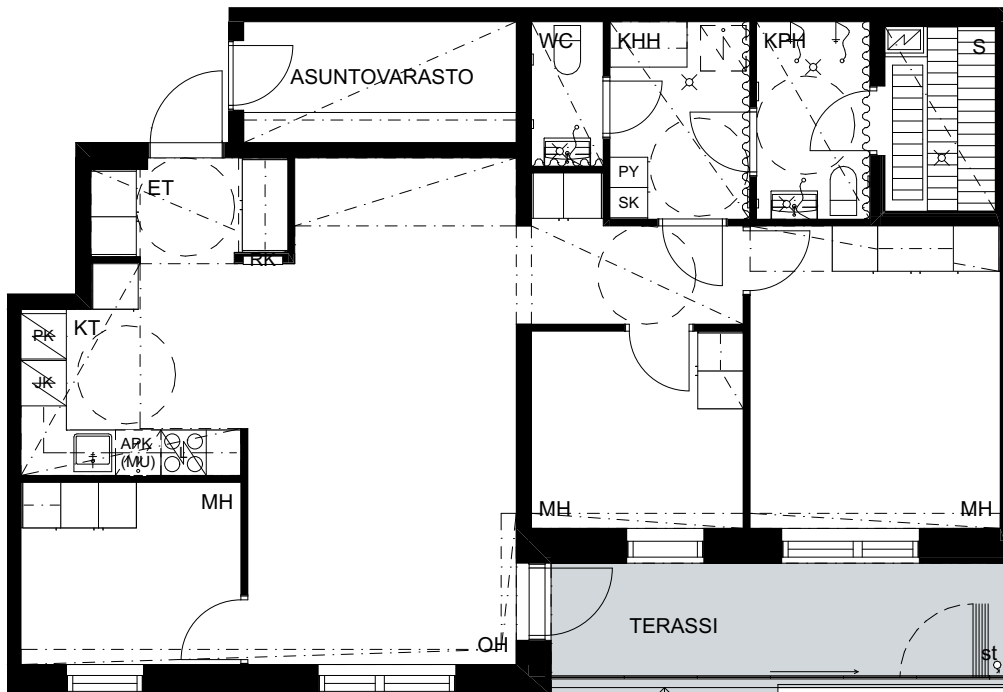
2. kerros
1:100



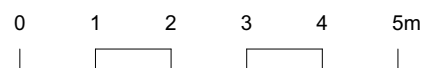
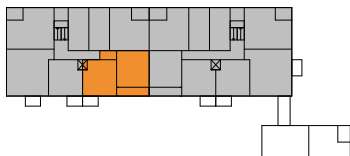
Asuntopohja

4H+KT+S 84,5 m²

Asunto A3 1. krs



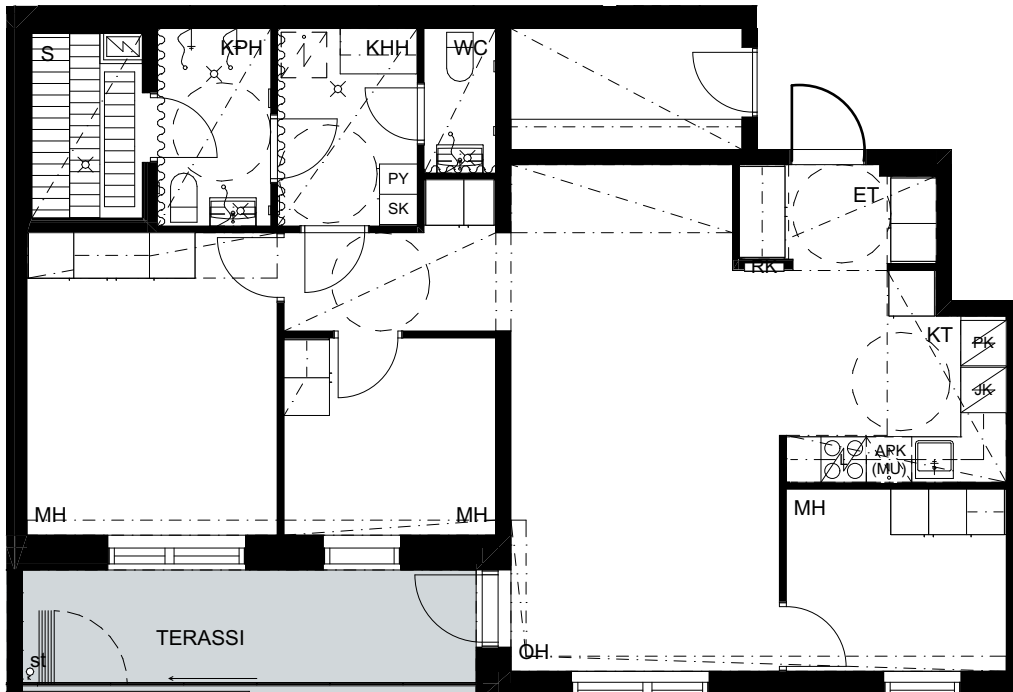
1. kerros
1:100



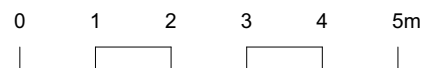
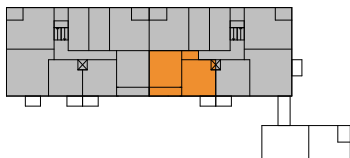
Asuntopohja

4H+KT+S 84,5 m²

Asunto B38 1. krs



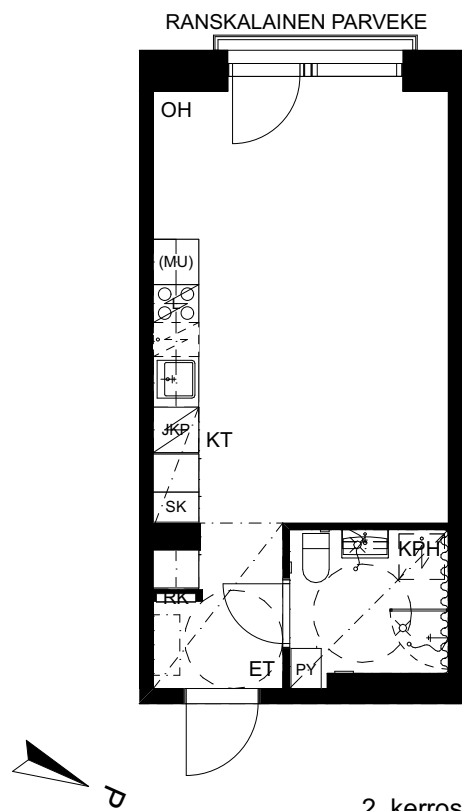
1. kerros
1:100



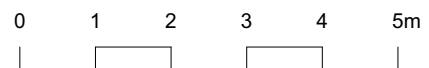
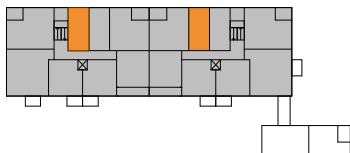
Asuntopohja

1H+KT 30,5 m²

- Asunto A4 2. krs
- Asunto A12 3. krs
- Asunto A20 4. krs
- Asunto A28 5. krs
- Asunto B40 2. krs
- Asunto B48 3. krs
- Asunto B56 4. krs
- Asunto B64 5. krs



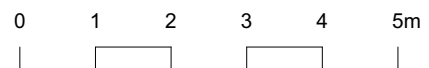
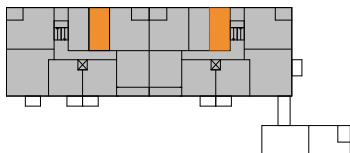
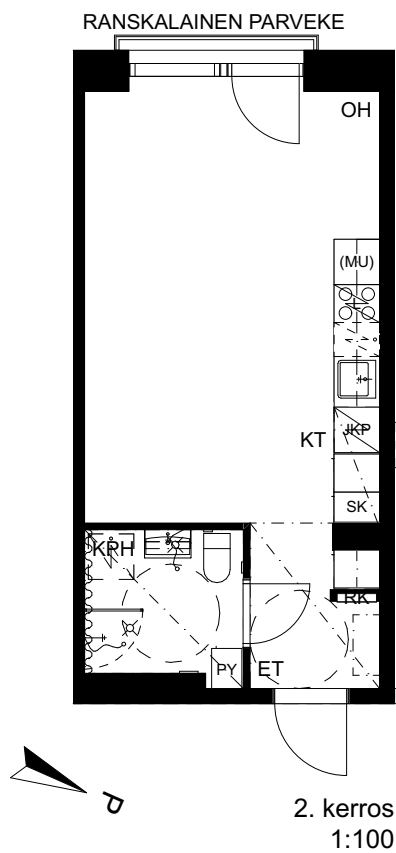
2. kerros
1:100



Asuntopohja

1H+KT 30,5 m²

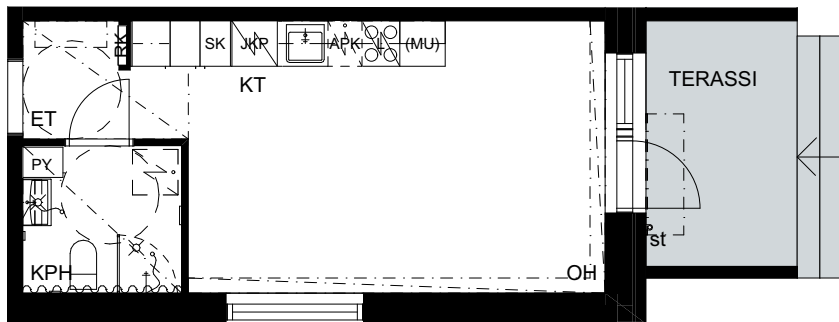
- Asunto A5 2. krs
- Asunto A13 3. krs
- Asunto A21 4. krs
- Asunto A29 5. krs
- Asunto B39 2. krs
- Asunto B47 3. krs
- Asunto B55 4. krs
- Asunto B63 5. krs



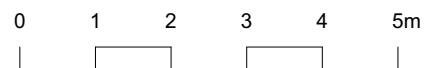
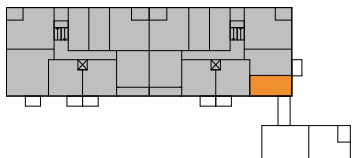
Asuntopohja

1H+KT 28 m²

Asunto B36 1. krs



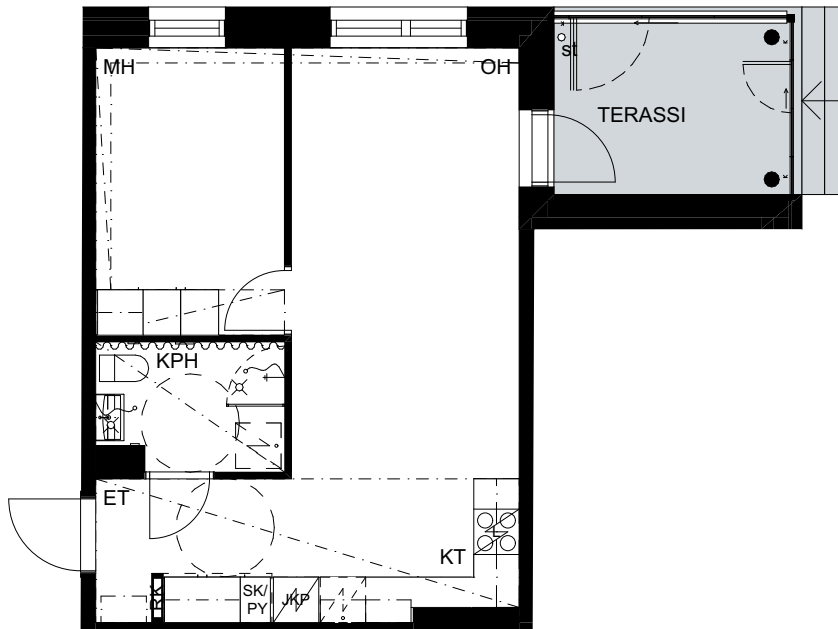
1. kerros
1:100



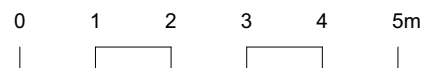
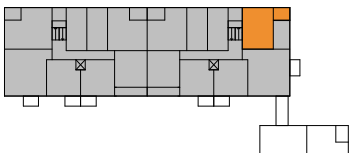
Asuntopohja

2H+KT 42 m²

Asunto B37 1. krs



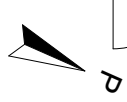
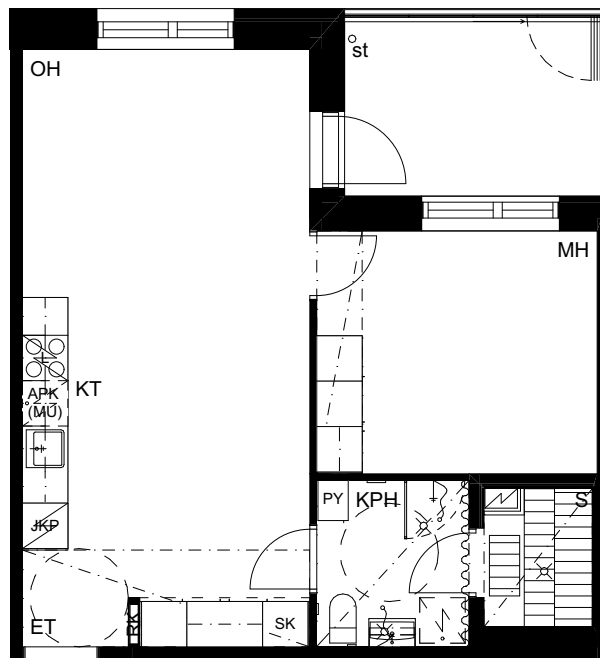
1. kerros
1:100



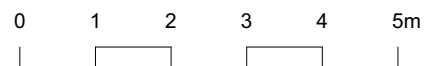
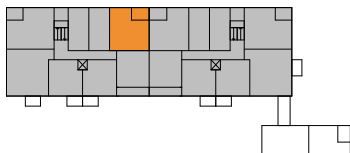
Asuntopohja

2H+KT+S 51 m²

- Asunto A6 2. krs
- Asunto A14 3. krs
- Asunto A22 4. krs
- Asunto A30 5. krs



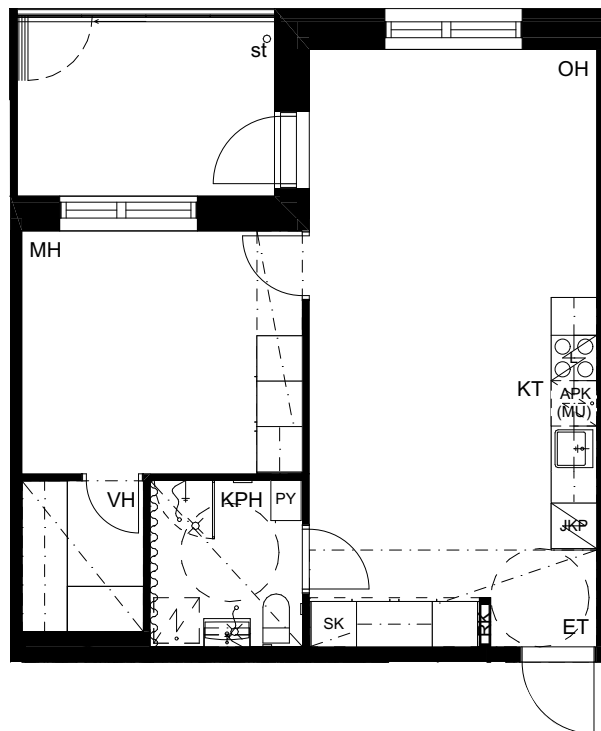
2. kerros
1:100



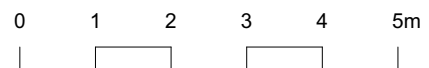
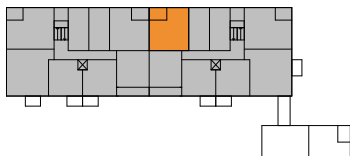
Asuntopohja

2H+KT 51 m²

- Asunto B41 2. krs
- Asunto B49 3. krs
- Asunto B57 4. krs
- Asunto B65 5. krs



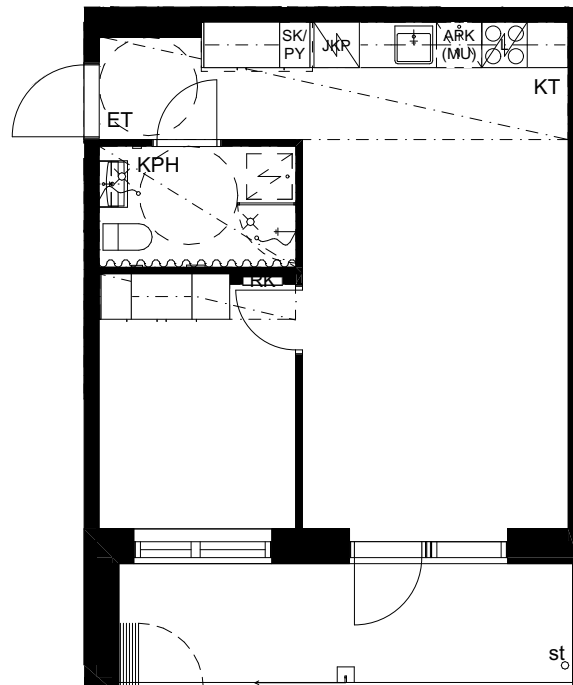
2. kerros
1:100



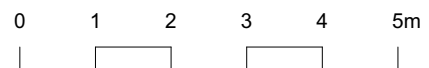
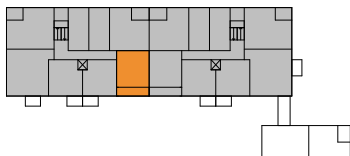
Asuntopohja

2H+KT 41,5 m²

- Asunto A7 2. krs
- Asunto A15 3. krs
- Asunto A23 4. krs
- Asunto A31 5. krs



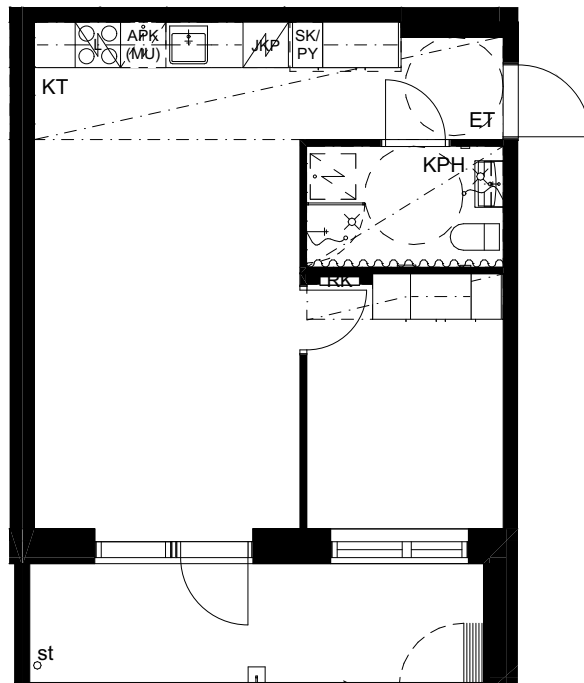
2. kerros
1:100



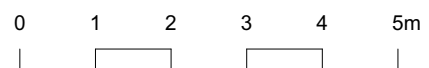
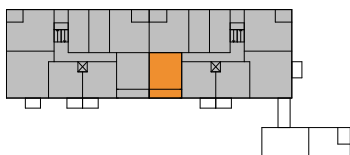
Asuntopohja

2H+KT 41,5 m²

- Asunto B42 2. krs
- Asunto B50 3. krs
- Asunto B58 4. krs
- Asunto B66 5. krs



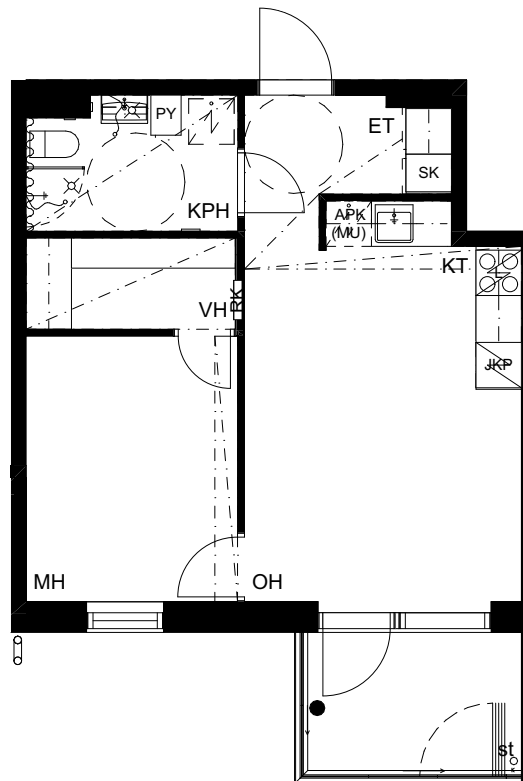
2. kerros
1:100



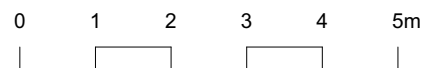
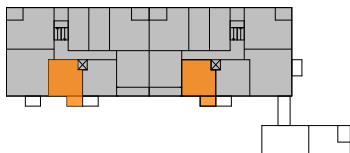
Asuntopohja

2H+KT 42 m²

- Asunto A9 2. krs
- Asunto A17 3. krs
- Asunto A25 4. krs
- Asunto A33 5. krs
- Asunto B43 2. krs
- Asunto B51 3. krs
- Asunto B59 4. krs
- Asunto B67 5. krs



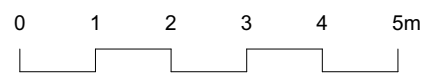
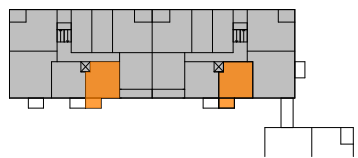
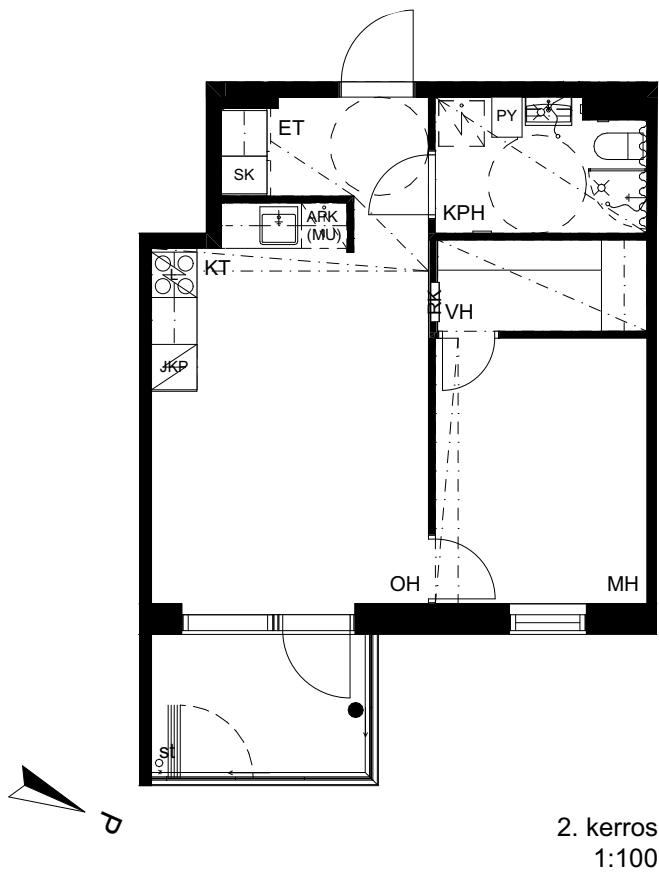
2. kerros
1:100



Asuntopohja

2H+KT 42 m²

- Asunto A8 2. krs
- Asunto A16 3. krs
- Asunto A24 4. krs
- Asunto A32 5. krs
- Asunto B44 2. krs
- Asunto B52 3. krs
- Asunto B60 4. krs
- Asunto B68 5. krs



Piirustusmerkkien selitykset

	Jääkaappi pakastinlokerolla		Komero		Suihku
	Jääkaappi/pakastin		Tankokaappi		Sähköiuas
	Astianpesukone & mikroaaltouuni varaus		Yhdistetty siivous-/pyykkikaappi		Syöksytorvi
	Keittiöallas		WC-istuin		Ryhmäkeskus
	Liesi + uuni		Pesuallas ja bideesuihku		Hormi
	Keittiön yläkaappi /eteisessä avonaulakko		Pyykinpesukonevaraus/ Kuivausrumpuvaraus		Alakatto tai kotelo
	Keittiökaapisto		Suihkuseinä		Tehosteseinä

SPK = Sähköpääkeskus

SK = Siivous

LJH = Lämmönjakuhuone

ET = Eteinen

IRT.VAR = Irtaimistovarasto

OH = Olohuone

UVV = Ulkovälinevarasto

MH = Makuuhuone

IVKH = IV-konehuone

KPH = Kylpyhuone

KT = Keittotila

**Lemmikit ovat
tervetulleita
Avain-koteihin!**



Rakennustapaseloste

YLEISTÄ

Kohde sijaitsee Tampereen Hervannan kaupunginosassa, korttelissa nro 73208, tontilla nro 2. Viisikerroksisessa hisseillä varustetussa asuinrakennuksessa on kaksi porrashuonetta ja yhteensä 70 asuntoa. Kiinteistöllä on 32 autopaikkaa viereisellä, korttelin yhteisellä pysäköintialueella ja kaksi liikuntaesteisten autopaikkaa tontin sisäpihalla.

RAKENTEET

Perustukset ovat teräsbetonirakenteita. Kantavana pystyrakenteena on teräsbetonielementtiseinät. Alapohjat ovat maanvaraisia teräsbetonilaattoja. Väli- ja yläpohjissa on betoninen ontelolaattarakenne. Vesikatteenä on konesaumattu pelti. Parvekelaatat ja ylimpien parvekkeiden katot ovat teräsbetonia. Ulkoseinien ulkopinta on paikallamuurattua, poltettua tiiltä. Parveketaustat ja parvekkeiden välipielet ovat betonia.

VÄLISEINÄT

Kantavat väliseinät porrashuoneiden ja asuntojen välissä ovat teräsbetonia. Asuntojen kevyet väliseinät ovat teräsrankarakenteisia kipsilevyseiniä. Pesuhuoneiden väliseinät ovat pääosin kivirakenteisia ja joiltain osin levyrakenteisia.

IKKUNAT JA OVET

Ikkunat ovat 3-lasisia, 2-puitteisia sisäänaukeavia puu-alumiini-ikkunoita. Ikkunoiden ja ranskalaisten parvekkeiden ovien puuosat on maalattu, alumiiniosat ovat polttomaalattuja. Parvekkeiden ovet ovat ulosaukeavia yksilehtisiä puu-alumiini-ikkunaoivia, pintakäsittely kuten ikkunoissa. Ranskalaisten parvekkeiden ovet aukeavat sisäänpäin. Porrashuoneiden ovet ovat maalattuja, metallirakenteisia, 2-lasisia ovia. Asuntojen kerrostaso-ovet ovat laminaattipintaisia. Saunojen ovet ovat kokolasiovia.

PINNAT

Asuinhuoneissa ja keittiötiloissa lattiat ovat laminaattia. Asuntojen märkätiloissa lattiapinnoitteena on lattialaatta. Asuinhuoneiden ja keittiötilojen seinäpinnat ovat maalattuja. Pesuhuoneiden seinissä on keraaminen laatta. Saunojen seinät ovat kuusipaneelia. Asuinhuoneiden ja keittiötilojen katot ovat ruiskutasoitettuja. Alaslasketut kipsilevykatot ovat maalattuja. Kosteiden tilojen alaslasketut katot ovat kuusipaneelia.

KALUSTEET JA LAITTEET

Asuntojen säilytyskalusteet ovat tehdasvalmisteisia vakiomallisia kalusteita. Vaate- ja eteiskomeroiden rungot ja ovet ovat melamiinipintaisia. Keittiökaluusteet ovat tehdas- ja vakiovalmisteisia melamiinilevyrunkoisia kalusteita ja niiden ovet ovat maalattuja tai melamiinipintaisia mdf-ovia. Keittiöiden upotettavat altaat ovat ruostumatonta terästä, työpöytätasot laminaattipintaisia. Saunan lauteet ovat haapaa. Keittiötiloissa on jää-pakastinkaappi, induktiotaso ja kalusteuni, sekä 450 mm tai 600 mm leveä astianpesukone asunnosta riippuen. Yläkaapissa on varaus mikroaaltouunille. Pesuhuoneissa on pistorasialla varustettu valaisinpeilikaappi, kiinteä tai kääntyvä suihkuseinä asunnosta riippuen ja tilavaraus pesukoneelle ja kuivausrummulle. Asunnoissa on pyykkikaappi ja siivouskomero. Saunoissa on sähkökiuas.

PARVEKKEET

Parvekekaiteet ovat metallirunkoisia lasikaiteita, joissa on strukturoitu(läpikuultava), laminoitu lasi. Parvekkeissa on parvekelasitus. Parvekelattiat ovat muottipintaista betonia. Terasseilla on avattava terassilasitus.

SÄILYTYS- JA YHTEISTILAT

Asunnoissa olevien säilytystilojen lisäksi alemmissa kerroksissa on irtaimistovarastot, joissa on asuntokohtainen varastokomero. Lisäksi kiinteistössä on ulkoiluvälinevarasto, lastenvaunuvarasto ja pyykinkuivaushuone. Maantasossa on saunaosasto, jossa on löyly-, pesu-, ja pukuhuone sekä vilvoitteluterassi.

PIHA-ALUEET JA AUTOPAIKOITUS

Tontin oleskelu- ja leikkialueet ovat naapurikiinteistön kanssa yhteisen tontin pihalla sekä korttelin yhteispihalla. Kiinteistöllä on autopaikkoja 33 kpl, joista korttelin yhteisellä pysäköintialueella 31 kpl ja sisäpihalla liikuntaesteisten paikkoja 2 kpl. Katettuja paikkoja on 12 kpl numerot 1-12. Pysäköintialueen paikat on varustettu lämmityspistokeella/hidaslatauksella 1,8 kW. Paikat 9-12 ja 18 ja 27 ovat 3,6 kW latausmahdollisuudella varustettuja. Sisäpihan paikat ovat lämmityspistokeella varustettuja.

Jätehuolto on toteutettu syväkeräysastioin. Pysäköintipaikoille ja jätepiesteelle on liikkumisesteisille soveltuva kulku.

JÄRJESTELMÄT

Talossa on kaapeli-TV, laajakaistaverkko ja ovipuhelinjärjestelmä. Asunnoissa on verkkovirtaan kytketyt palova-
roittimet. Asunnot on varustettu keskitetyllä koneellisella tulo- ja poistoilmanvaihtojärjestelmällä. Saunoissa ja kylpyhuoneissa on sähköinen, säädettävä mukavuuslattialämmitys, jonka käyttökustannukset maksaa asukas.

Rakennustapaselostus on tarkoitettu yleisluontoisen tiedon antamiseksi. Rakentaja pidättää itsellään oikeuden perustellusta syystä vaihtaa edellä mainittuja materiaaleja ja/tai rakenteita toisiin vastaaviin/samanarvoisiin materiaaleihin j/tai rakenteisiin sekä soveltaa arkkitehdin antamia mittoja. Lisäksi rakentaja pidättää itsellään oikeuden tehdä LVI- ja sähkötekniisiin töihin liittyviä kotelointoja ja kattojen vähäisiä alaslaskuja kohteen esitteissä ja pääpiirustuksissa esitetystä poikkeavalla tavalla. Esitteen kohdekuvat ovat taiteilijan näkemyksiä, eivätkä välttämättä vastaa kaikkien yksityiskohtien osalta toteutuvaa kohdetta. Pohjapiirustuksissa kalusteet, varusteet ja rakennusosat ovat symboleja. Yksityiskohdissa valmis toteutus voi poiketa esitteen tiedoista.

HAVAINNEKUVA





AVAIN ASUNTOMYYNTI
Hatanpään valtatie 24, 33100 Tampere
Puh. 040 640 4803
avainasunnot.fi