



Tuusulan Suutarintie 3

04300 TUUSULA

TUUSULAN SUUTARINTIE 3

Tuusulaan paraatipaikalle rakenteilla 6-kerroksinen kerrostalo

Avain Asunnot rakennuttaa 54 laadukasta asumisoikeusasuntoa Tuusulan ydin keskustaan. Alueelta löytyy kauniita lenkkeilymaastoja sekä monipuolisesti muita harrastusmahdollisuuksia. Lähellä sijaitsevat uimahalli-/urheilukeskus sekä salibandyhalli ja jalkapallokenttä. Alueella on kattavat peruspalvelut, kuten päivittäistavara- ja ravintola. Lähituntumasta löytyvät koulut, päiväkodit ja terveyspalvelut. Tuusulan julkinen liikenne toimii HSL-alueella. Tuusulanväylää pitkin liikkuminen on nopeaa autolla sekä bussilla.

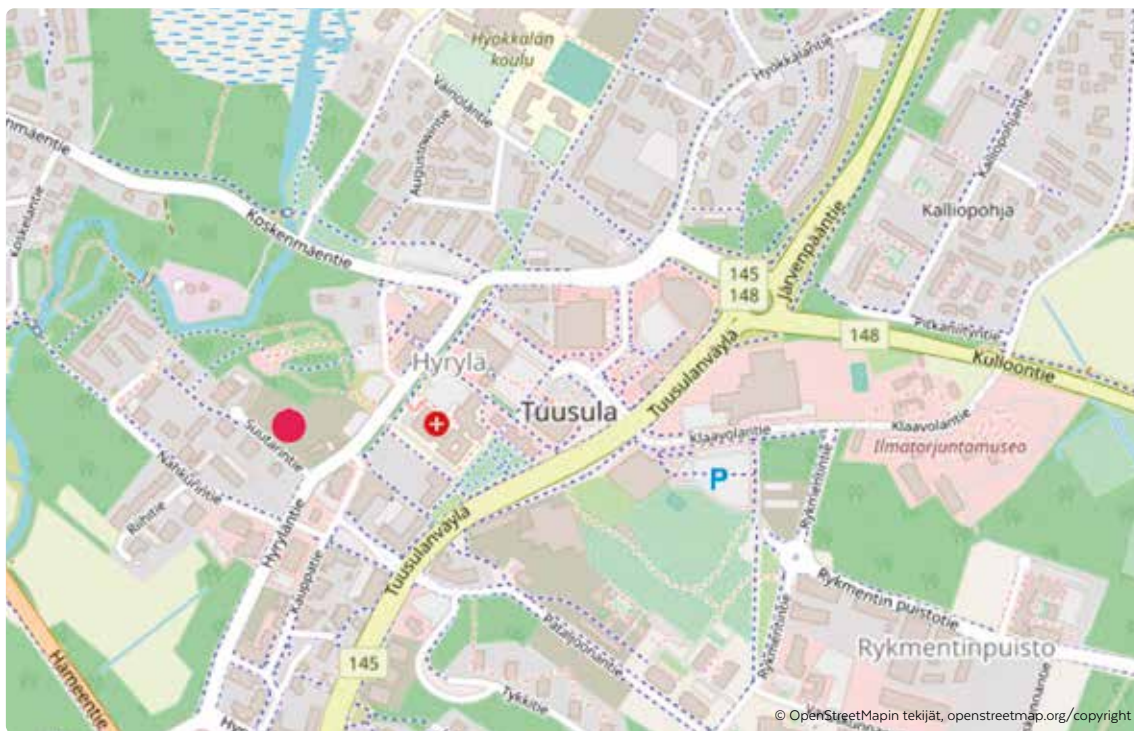
Huoneistot on suunniteltu raikkaalla ajatuksella siitä, että asuminen voi olla helppoa. Pohjaratkaisuja löytyy tehokkaista yksiöistä aina tyyliä täynnä oleviin perheasuntoihin. Tasokkaasti varustelluissa asunnoissa on laminaattilattiat, kaakeloidut kylpyhuoneet, sälekaihtimet, keraaminen liesi sekä astianpesukone. Asumisoikeuskotien materiaaleissa ja väreissä on otettu huomioon nykyajan trendit. Tunnelmaa ja valoisuutta luovat myös asuntojen lasitetut parvekkeet.

Lämpimät irtaimistovarastot, kuivaushuone, ulkoiluvälinevarastot ja tekniset tilat sijaitsevat rakennuksen kellarikerroksessa. Osa lämpimistä irtaimistovaroista sijaitsee viereisen rakennuksen kellarikerroksessa. Taloyhtiön saunaosasto sijaitsee talon ullakkokerroksessa. Autopaikkoja yhtiössä on yhteensä 48 kpl.

Talojen arvioitu valmistumisaika on 3/2024.

Kohde ja asunnot ovat savuttomia koko kiinteistön alueella.

Tervetuloa Avain Asukkaaksi!



© OpenStreetMapin tekijät, openstreetmap.org/ copyright



Kohdetiedot

Kohteen nimi ja osoite	Tuusulan Suutarintie 3 Suutarintie 3, 04300 Tuusula
Tontin tiedot	Oma tontti, pinta-ala 1766 m ²
Rakennuspaikka	858-1-8068-07
Asuntojen lukumäärä	54 kpl
Paikoitus	Yhtiöllä on yhteensä 48 ap: - 1 ap pihalla - 19 ap yhteisessä pysäköintitilassa - 28 ap viereisellä tontilla pysäköintialueella.

Huoneistotyytit:

1H+KT	30,5 m ²	6 kpl
2H+KT	34,5 m ²	1 kpl
2H+KT	35,0 m ²	1 kpl
2H+KT	46,0 m ²	10 kpl
2H+KT	47,5 m ²	12 kpl
2H+KT	50,0 m ²	6 kpl
2H+KT	50,5 m ²	6 kpl
3H+KT	58,0 m ²	6 kpl
4H+KT+S	91,0 m ²	6 kpl

Lämmitys Kaukolämpö

Energialuokka B2018

Yhteistilat, tekniset tilat ja varastot

Ullakolla saunaosasto. Lämpimät irtaimistovarastot asunnoille A1-B30, kuivaushuone, ulkovälinevarastot ja tekniset tilat sijaitsevat rakennuksen kellarikerroksessa porrashuoneen yhteydessä. Osa lämpimistä irtaimistovarastoista, asunnot B31-B54, sijaitsevat viereisen rakennuksen, Suutarintie 7 kellarikerroksessa, jonka arvioitu valmistuminen on 8/2024.

Yhtiön jäteastiat ovat yhteispihalla syväkeräyspisteessä.


Palvelut ja liikenneyhteydet

Alueelta löytyvät kattavat peruspalvelut, kuten terveyskeskus (200 m), kirjasto (350 m), uimahalli (450 m) ja urheilukeskus (500 m). Lähimmät päivittäistavara-kaupat sijaitsevat noin 500 metrin päässä ja lähimmät ravintolat noin 150 metrin päässä. Lähin päiväkotij ja koulu sijaitsevat noin 600 metrin päässä. Tuusulan julkinen liikenne toimii HSL-alueella, Keravan rautatieasema sijaitsee noin 4,5 kilometrin päässä.

Arkkitehtisuunnittelu Arkkitehtitoimisto Mika Päivärinne Oy

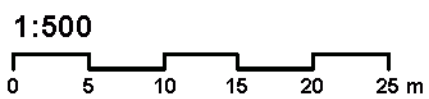
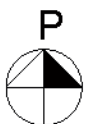
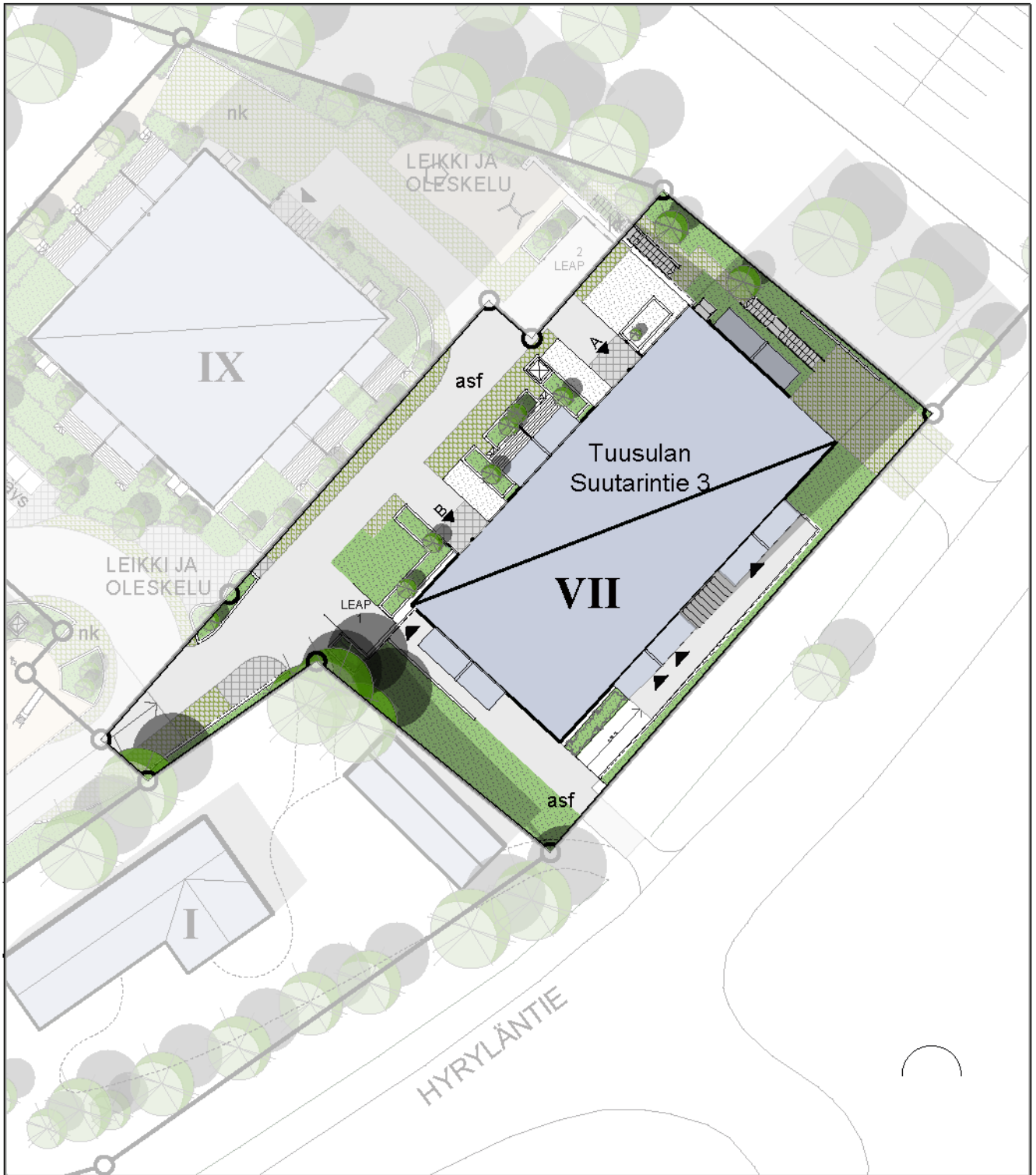
Urakoitsija Tencon Oy

Arvioitu valmistuminen 03/2024



**Tuusulan
Suutarintie 3
asumisoikeuskodit
tarjoavat joustavaa
ja laadukasta
asumista.**



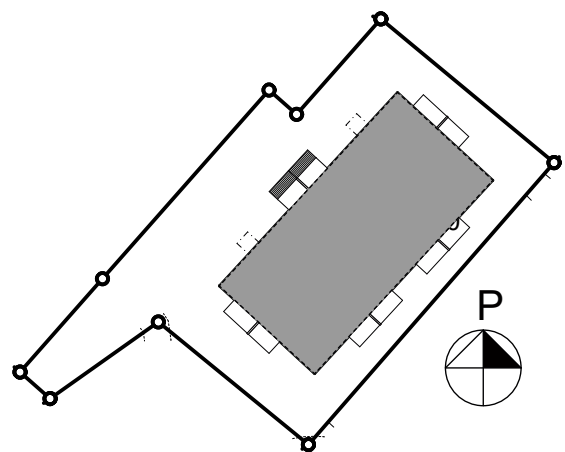


LEAP = Liikuntaesteiselle soveltuva autopaikka
asf - asfaltti
nk - nurmikivi

Julkisivut

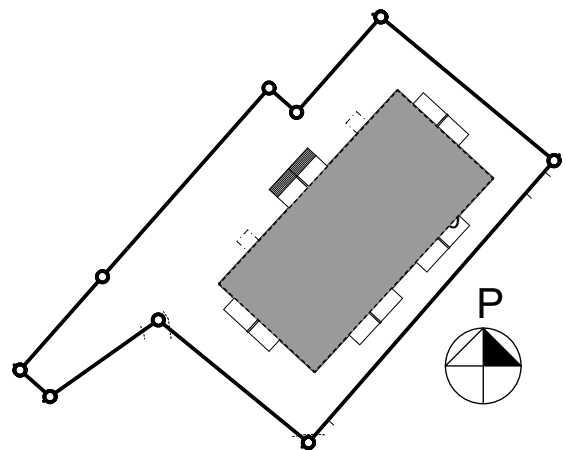


JULKISIVU LOUNAASEEN



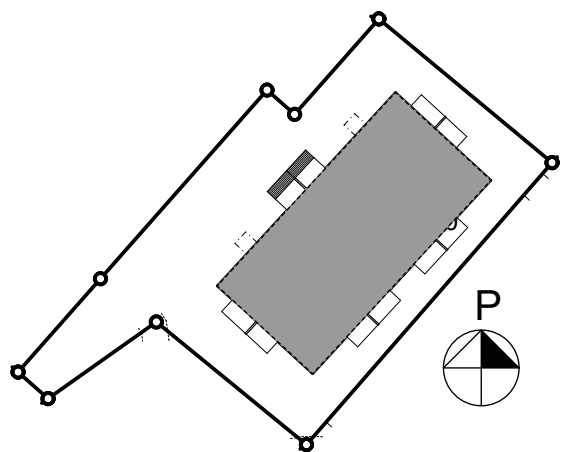


JULKISIVU LUOTEeseen



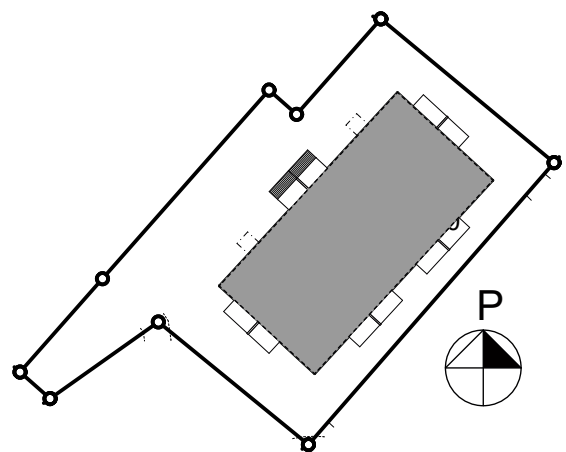


JULKISIVU KOILLISEEN



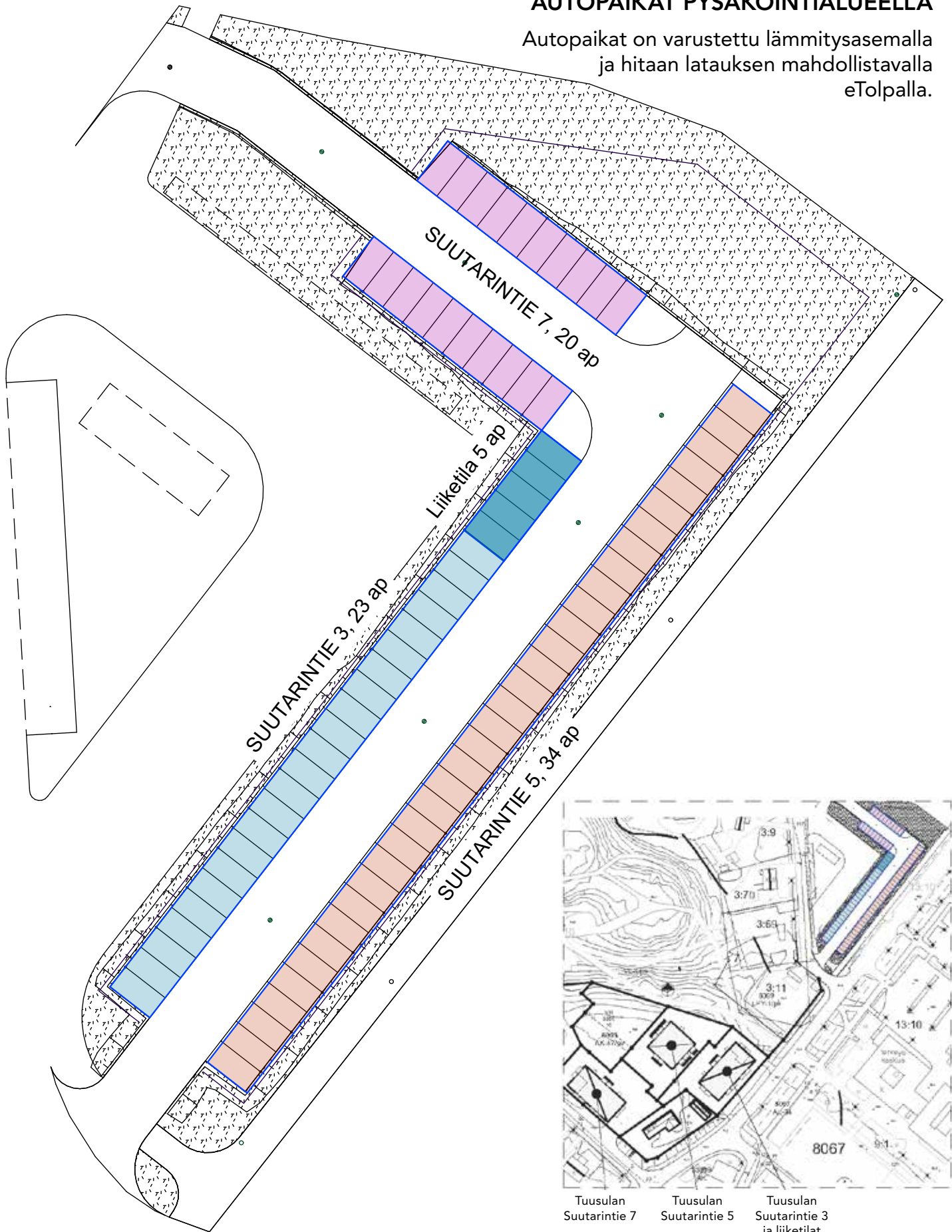


JULKISIVU KAAKKOON



AUTOPAIKAT PYSÄKÖINTIALUEELLA

Autopaikat on varustettu lämmitysasemalla ja hitaan latauksen mahdollistavalla eTolpalla.



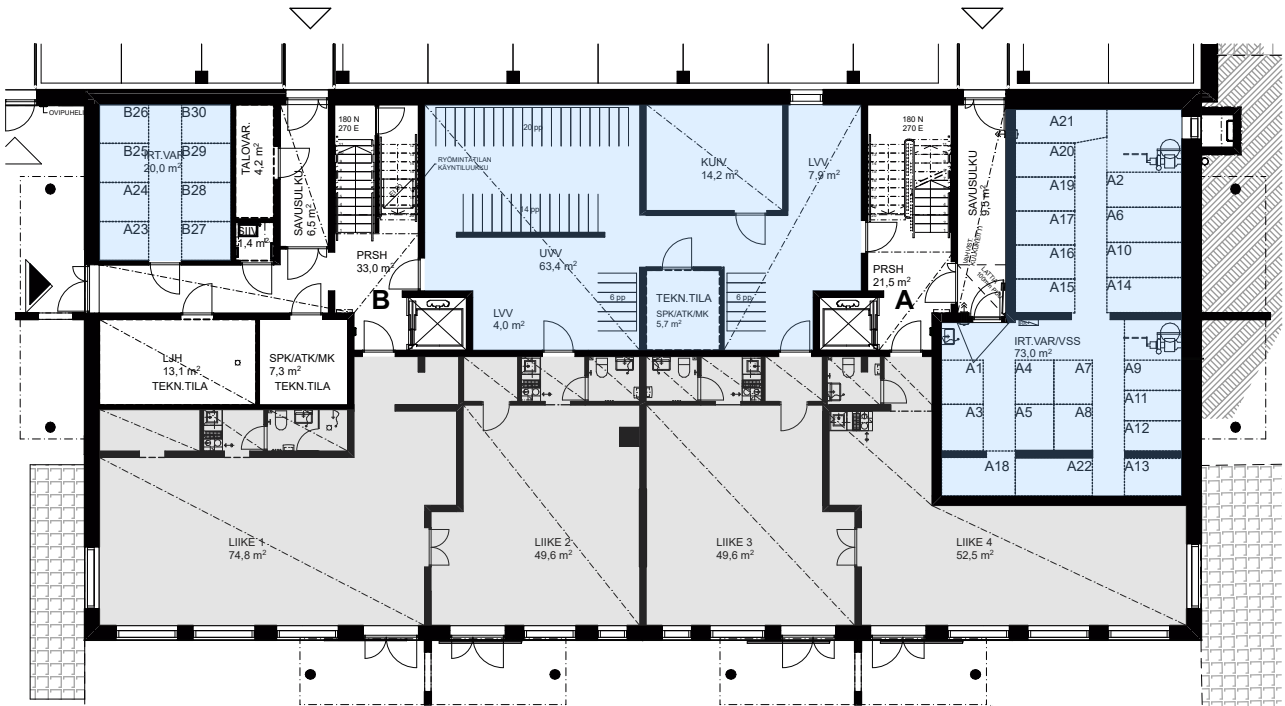
Tuusulan Suutarintie 7 Tuusulan Suutarintie 5 Tuusulan Suutarintie 3 ja liiketilat

Huoneistoluettelo

ASUNTO	KERROS	HUONEISTOTYYPPI	m ²
A1	1	2H+KT	35,00
A2	1	4H+KT+S	91,00
A3	1	2H+KT	50,50
A4	1	2H+KT	47,50
A5	2	2H+KT	46,00
A6	2	4H+KT+S	91,00
A7	2	2H+KT	50,50
A8	2	2H+KT	47,50
A9	3	2H+KT	46,00
A10	3	4H+KT+S	91,00
A11	3	2H+KT	50,50
A12	3	2H+KT	47,50
A13	4	2H+KT	46,00
A14	4	4H+KT+S	91,00
A15	4	2H+KT	50,50
A16	4	2H+KT	47,50
A17	5	2H+KT	46,00
A18	5	4H+KT+S	91,00
A19	5	2H+KT	50,50
A20	5	2H+KT	47,50
A21	6	2H+KT	46,00
A22	6	4H+KT+S	91,00
A23	6	2H+KT	50,50
A24	6	2H+KT	47,50

ASUNTO	KERROS	HUONEISTOTYYPPI	m ²
B25	1	2H+KT	47,50
B26	1	2H+KT	50,00
B27	1	3H+KT	58,00
B28	1	1H+KT	30,50
B29	1	2H+KT	34,50
B30	2	2H+KT	47,50
B31	2	2H+KT	50,00
B32	2	3H+KT	58,00
B33	2	1H+KT	30,50
B34	2	2H+KT	46,00
B35	3	2H+KT	47,50
B36	3	2H+KT	50,00
B37	3	3H+KT	58,00
B38	3	1H+KT	30,50
B39	3	2H+KT	46,00
B40	4	2H+KT	47,50
B41	4	2H+KT	50,00
B42	4	3H+KT	58,00
B43	4	1H+KT	30,50
B44	4	2H+KT	46,00
B45	5	2H+KT	47,50
B46	5	2H+KT	50,00
B47	5	3H+KT	58,00
B48	5	1H+KT	30,50
B49	5	2H+KT	46,00
B50	6	2H+KT	47,50
B51	6	2H+KT	50,00
B52	6	3H+KT	58,00
B53	6	1H+KT	30,50
B54	6	2H+KT	46,00

Kerrostasopohjat

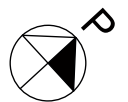
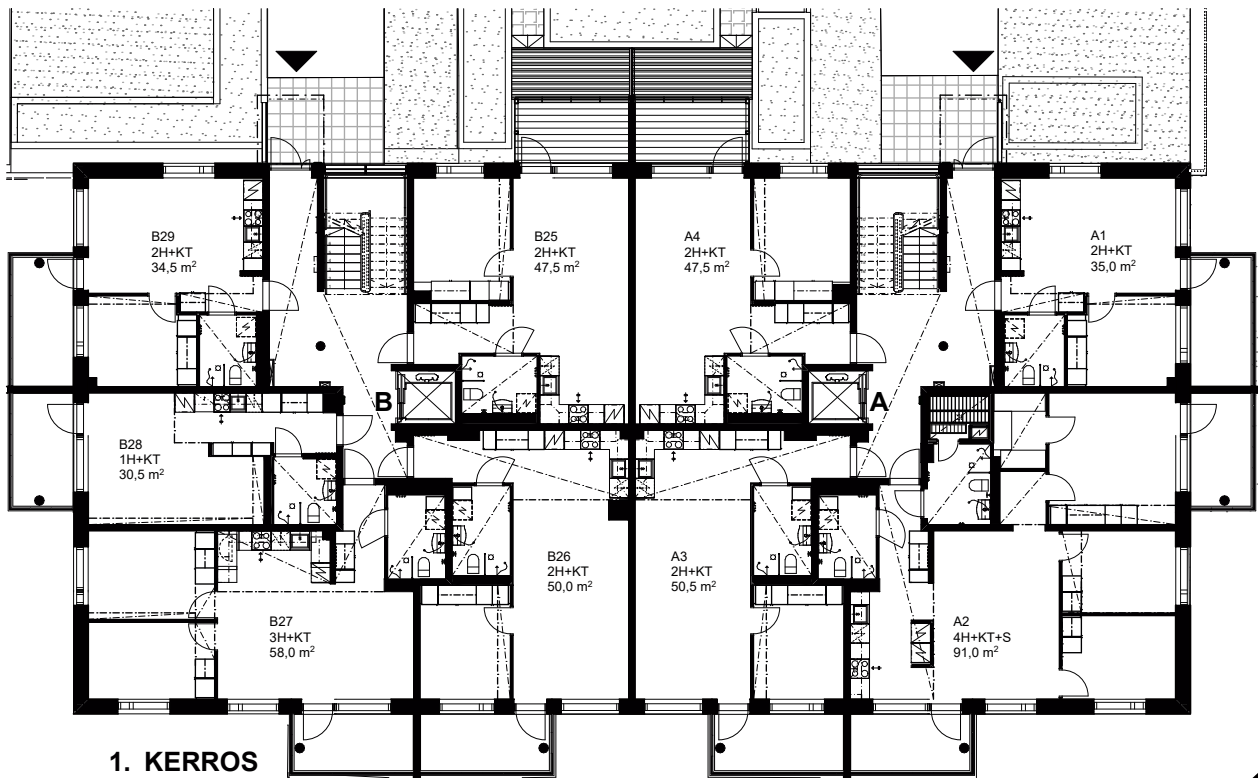
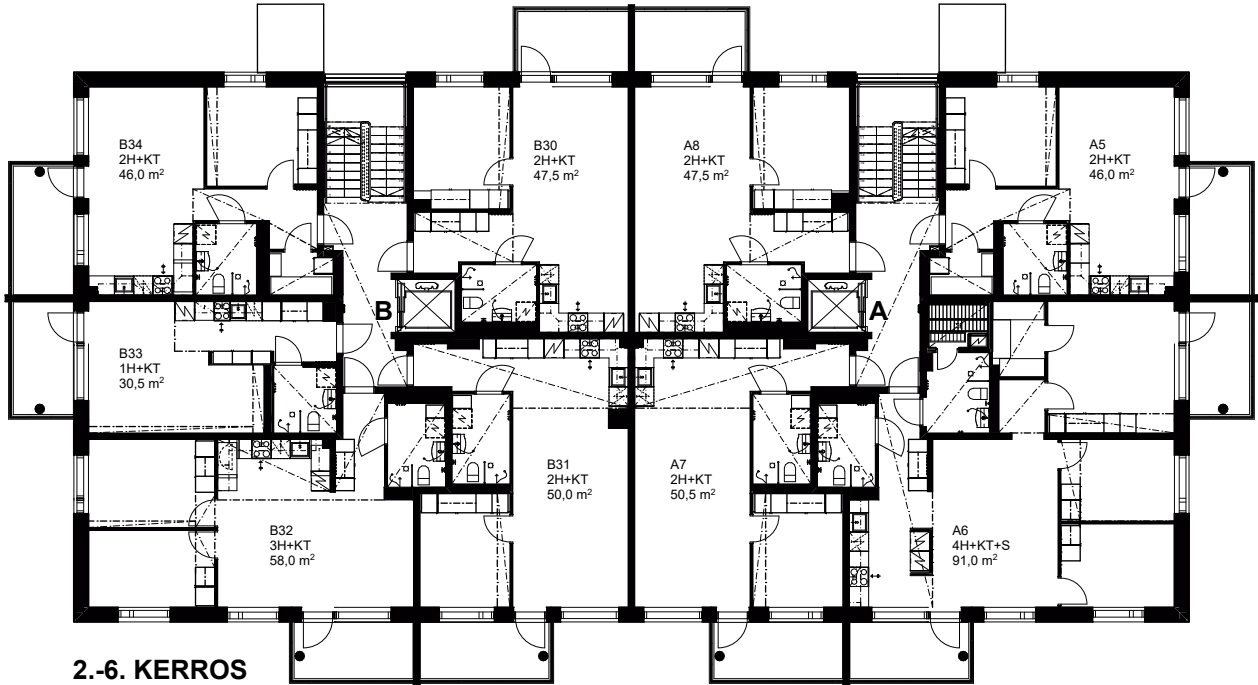


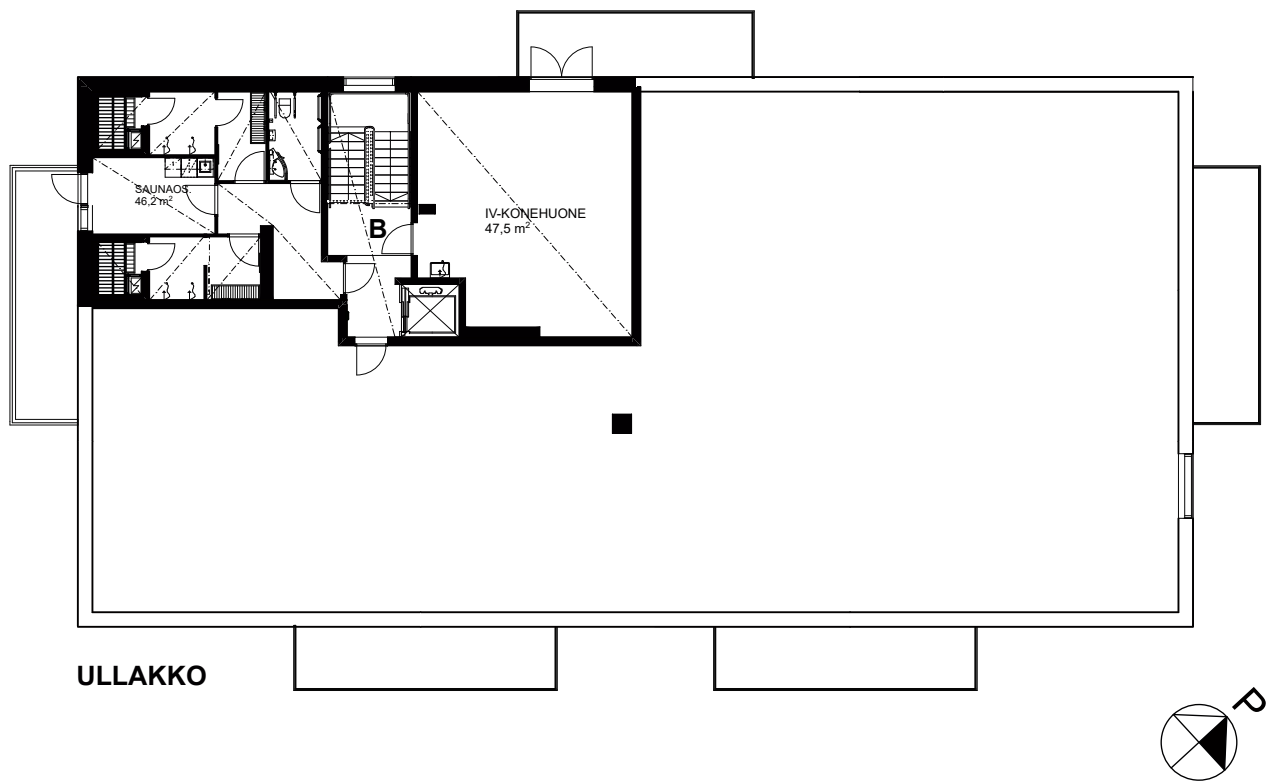
KELLARI, TUUSULAN SUUTARINTIE 3



TUUSULAN SUUTARINTIE 3 TILAT SUUTARINTIE 7 KELLARISSA







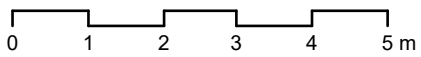
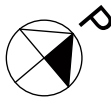
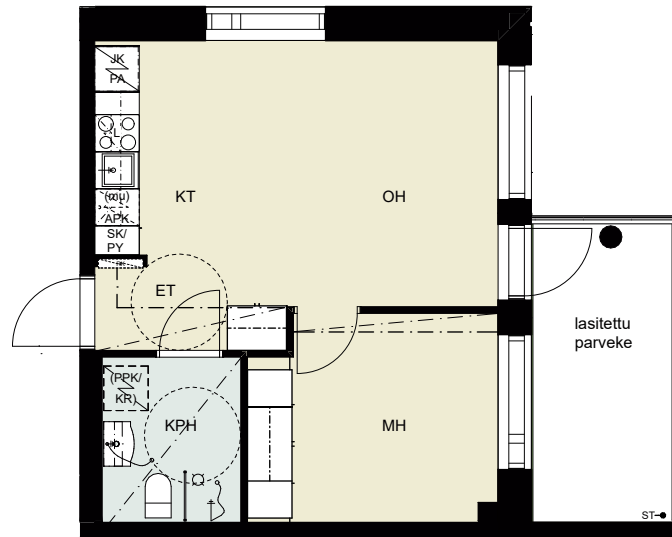
**Laadukkaita
asumisoikeusasuntoja
yksiöistä
perheasuntoihin.**



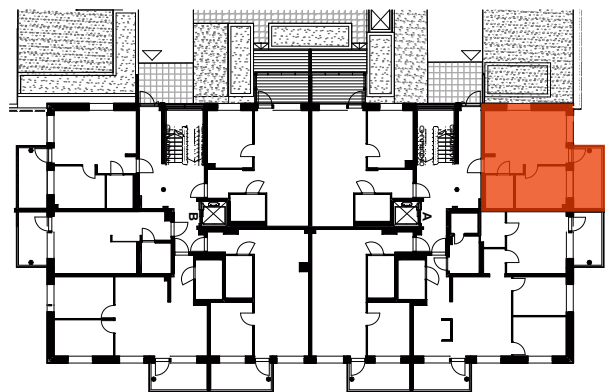
Asunnon pohjakuva

2H+KT 35,0 m²

Asunto A1 1. kerros



Mittakaava 1:100

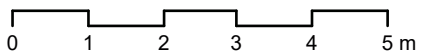
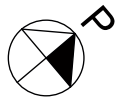


Pohjapiirustus 1:500

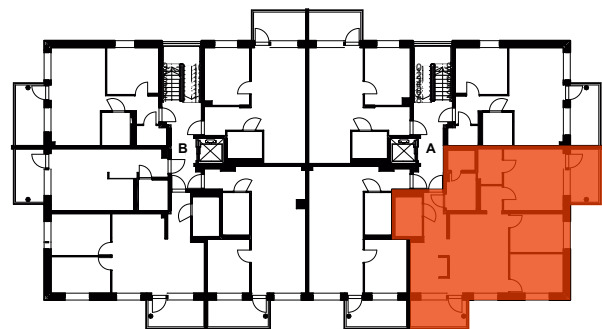
Asunnon pohjakuva

4H+KT+S 91,0 m²

- Asunto A2 1. kerros
- Asunto A6 2. kerros
- Asunto A10 3. kerros
- Asunto A14 4. kerros
- Asunto A18 5. kerros
- Asunto A22 6. kerros



Mittakaava 1:100

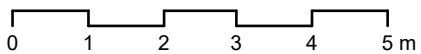
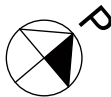
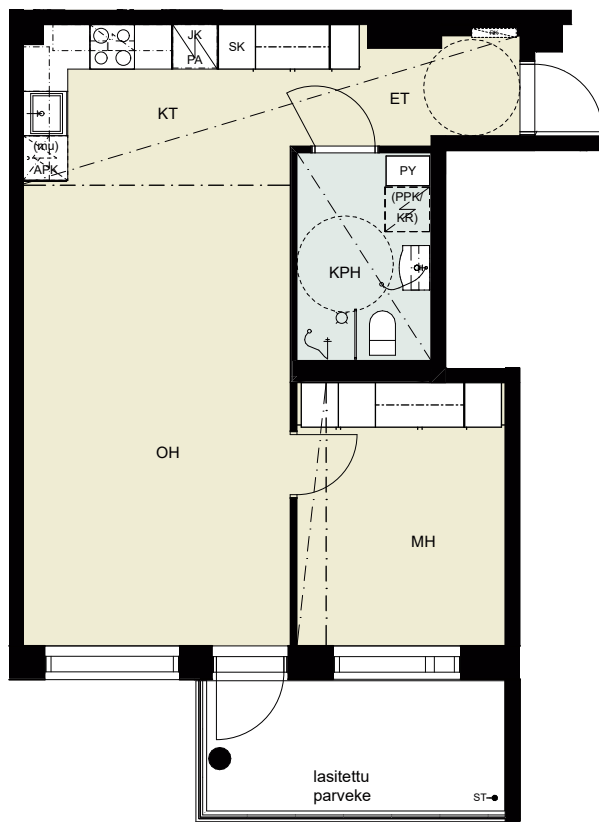


Pohjapiirustus 1:500

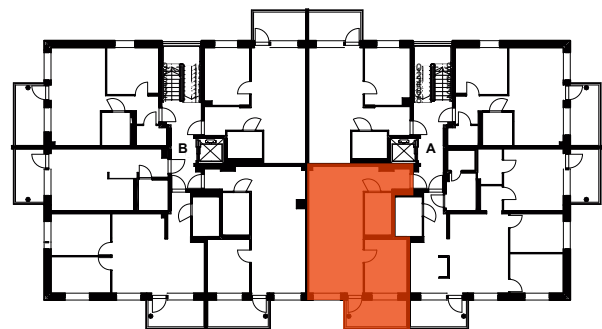
Asunnon pohjakuva

2H+KT 50,5 m²

- Asunto A3 1. kerros
- Asunto A7 2. kerros
- Asunto A11 3. kerros
- Asunto A15 4. kerros
- Asunto A19 5. kerros
- Asunto A23 6. kerros



Mittakaava 1:100

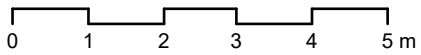
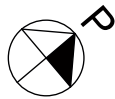
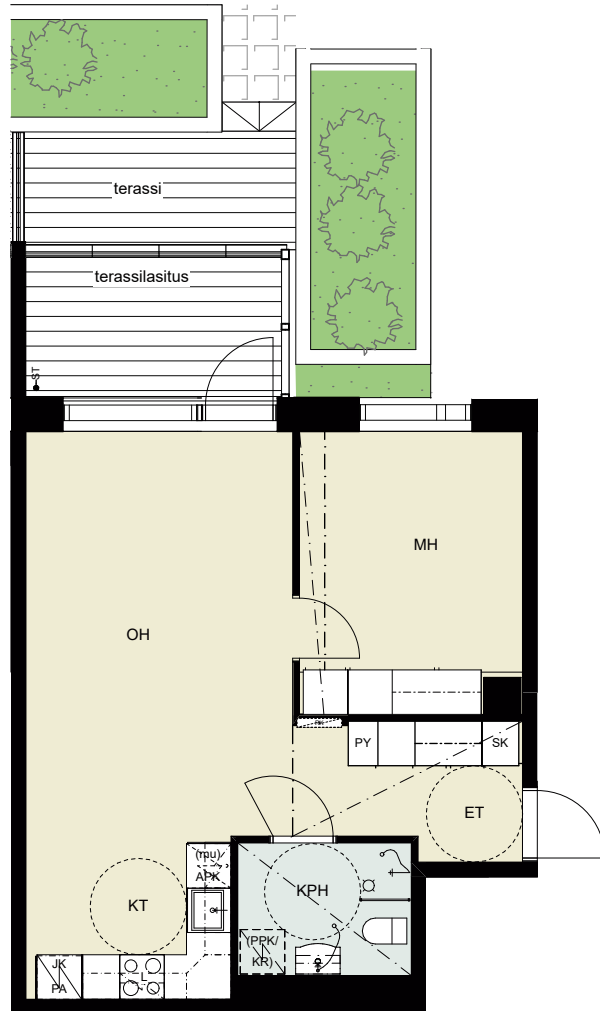


Pohjapiirustus 1:500

Asunnon pohjakuva

2H+KT 47,5 m²

Asunto A4 1. kerros



Mittakaava 1:100

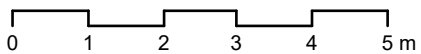
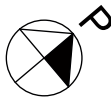
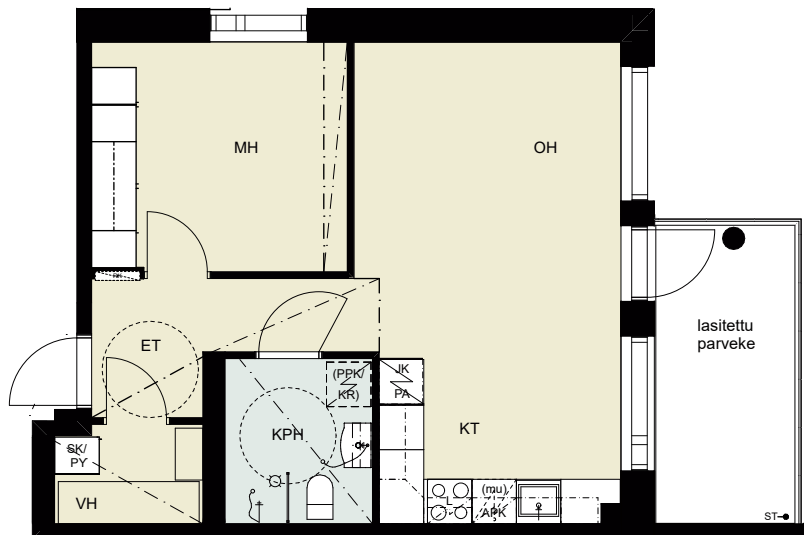


Pohjapiirustus 1:500

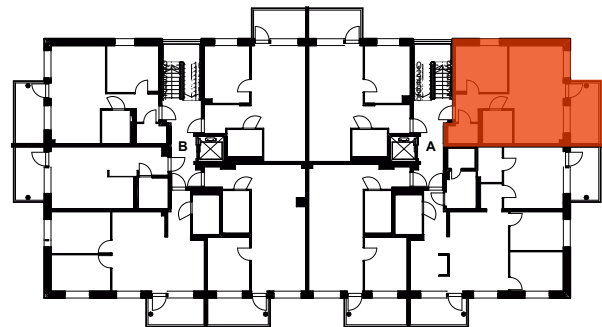
Asunnon pohjakuva

2H+KT 46,0 m²

- Asunto A5 2. kerros
- Asunto A9 3. kerros
- Asunto A13 4. kerros
- Asunto A17 5. kerros
- Asunto A21 6. kerros



Mittakaava 1:100

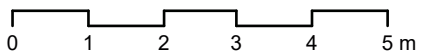
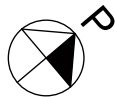
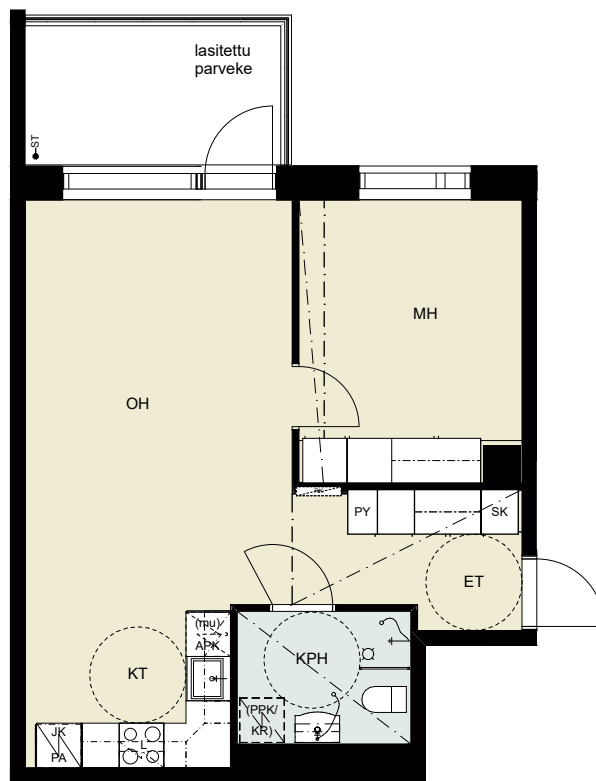


Pohjapiirustus 1:500

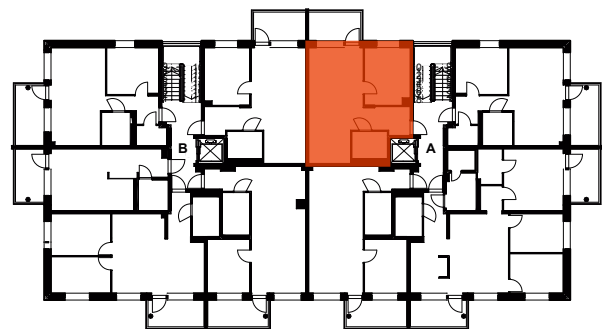
Asunnon pohjakuva

2H+KT 47,5 m²

- Asunto A8 2. kerros
- Asunto A12 3. kerros
- Asunto A16 4. kerros
- Asunto A20 5. kerros
- Asunto A24 6. kerros



Mittakaava 1:100

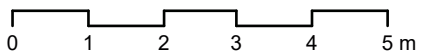
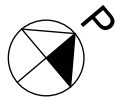
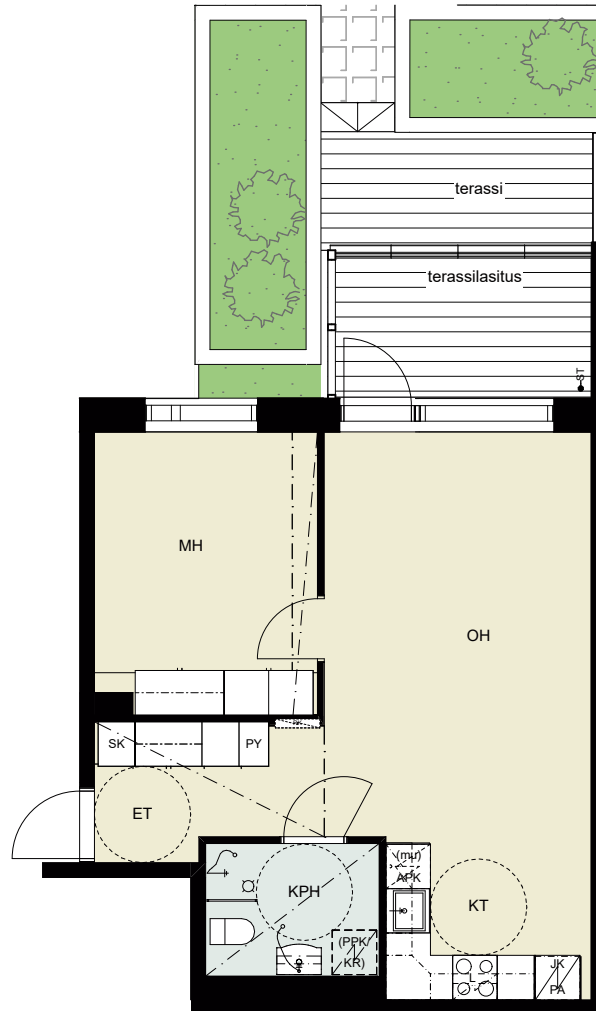


Pohjapiirustus 1:500

Asunnon pohjakuva

2H+KT 47,5 m²

Asunto B25 1. kerros



Mittakaava 1:100

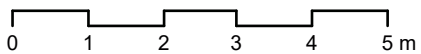
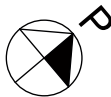
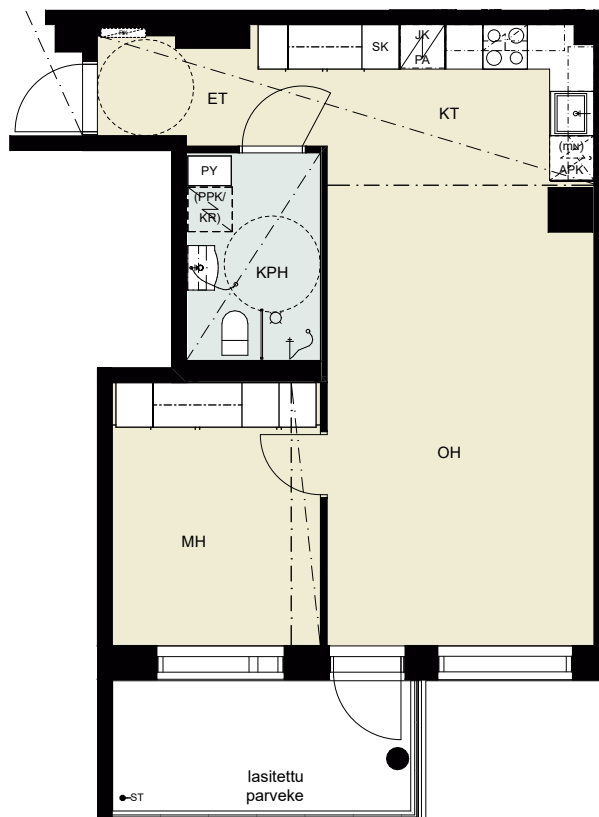


Pohjapiirustus 1:500

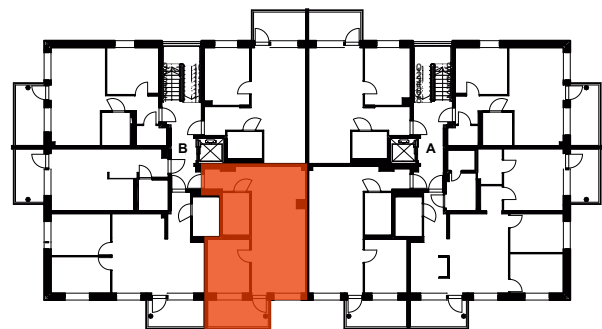
Asunnon pohjakuva

2H+KT 50,0 m²

- Asunto B26 1. kerros
- Asunto B31 2. kerros
- Asunto B36 3. kerros
- Asunto B41 4. kerros
- Asunto B46 5. kerros
- Asunto B51 6. kerros



Mittakaava 1:100

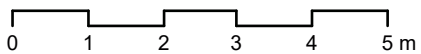
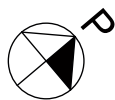
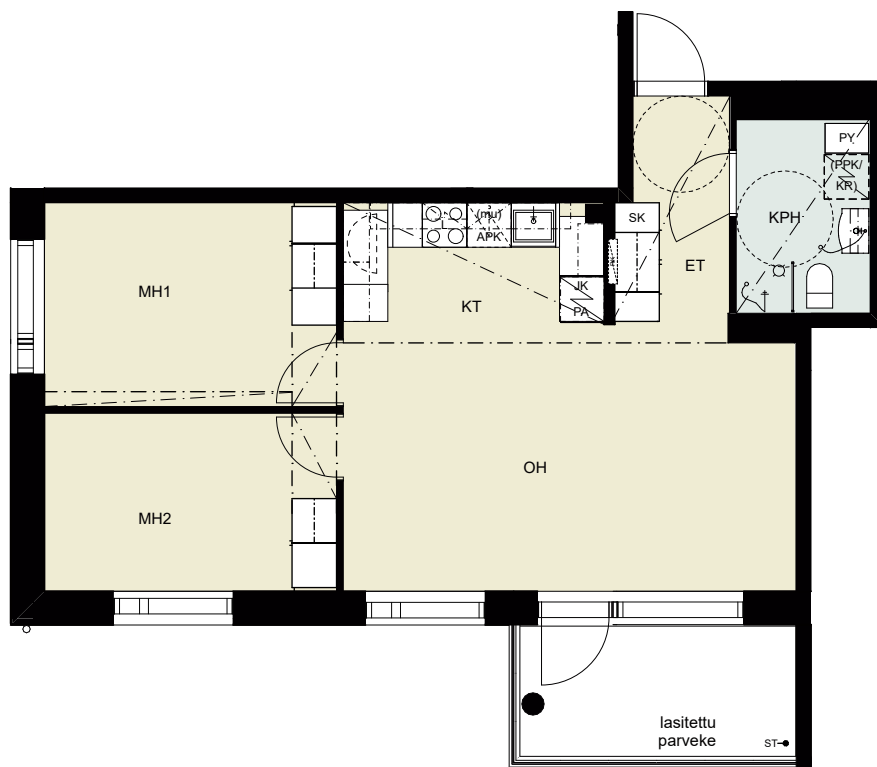


Pohjapiirustus 1:500

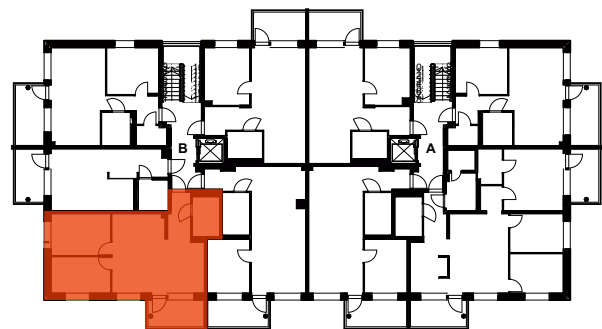
Asunnon pohjakuva

3H+KT 58,0 m²

- Asunto B27 1. kerros
- Asunto B32 2. kerros
- Asunto B37 3. kerros
- Asunto B42 4. kerros
- Asunto B47 5. kerros
- Asunto B52 6. kerros



Mittakaava 1:100

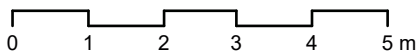
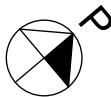
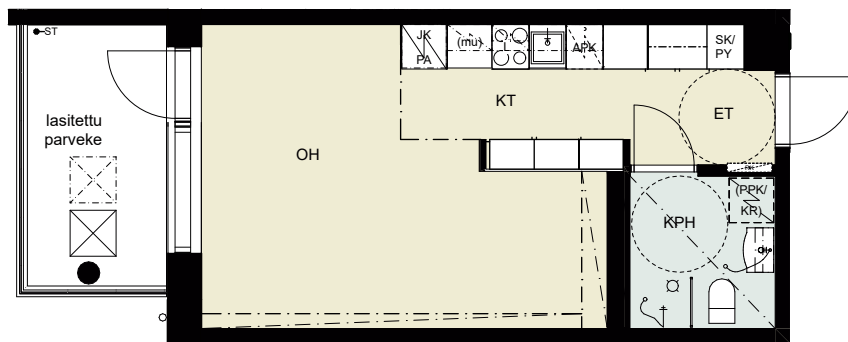


Pohjapiirustus 1:500

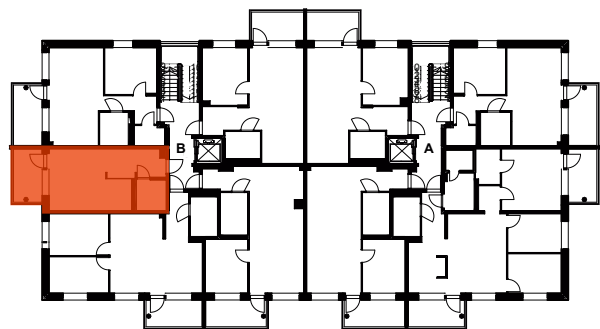
Asunnon pohjakuva

1H+KT 30,5 m²

- Asunto B28 1. kerros
- Asunto B33 2. kerros
- Asunto B38 3. kerros
- Asunto B43 4. kerros
- Asunto B48 5. kerros
- Asunto B53 6. kerros



Mittakaava 1:100

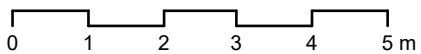
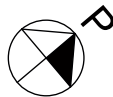
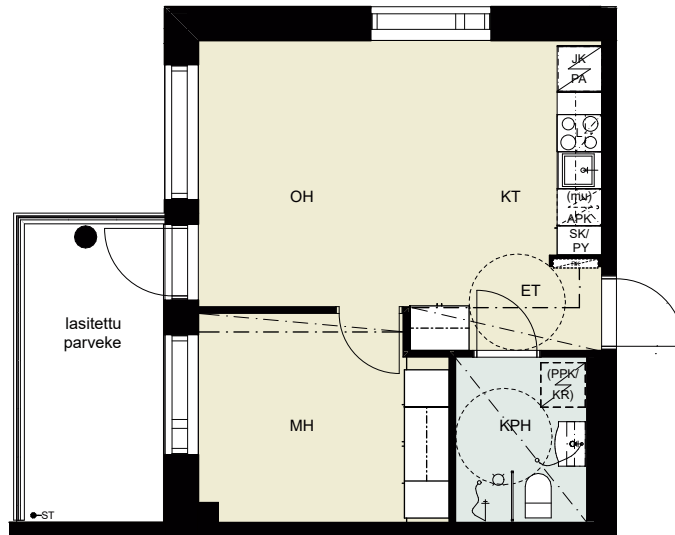


Pohjapiirustus 1:500

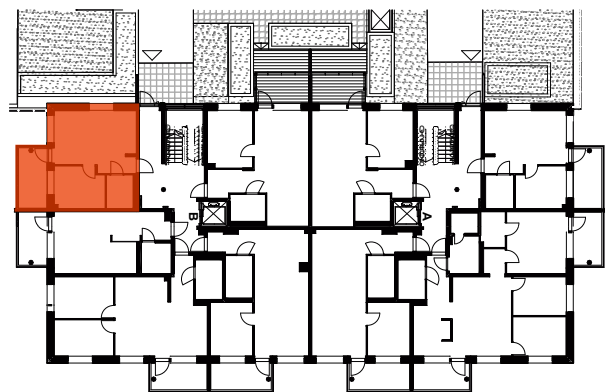
Asunnon pohjakuva

2H+KT 34,5 m²

Asunto B29 1. kerros



Mittakaava 1:100

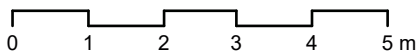
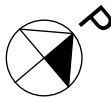
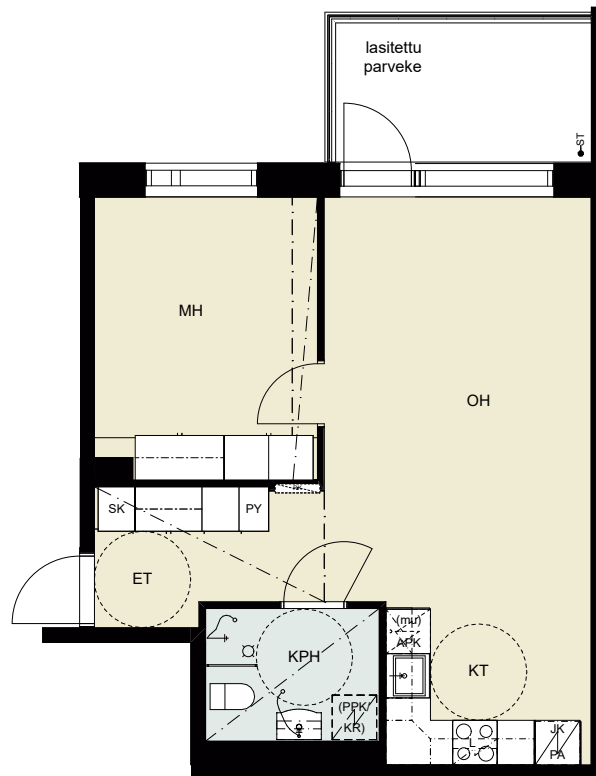


Pohjapiirustus 1:500

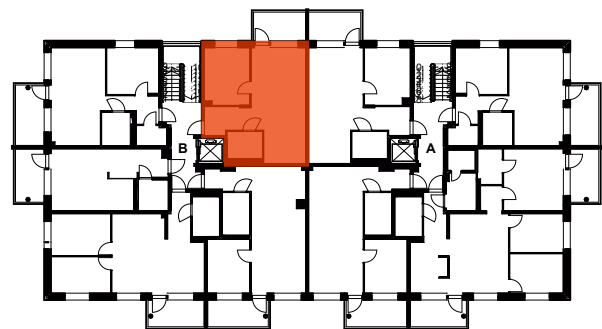
Asunnon pohjakuva

2H+KT 47,5 m²

- Asunto B30 2. kerros
- Asunto B35 3. kerros
- Asunto B40 4. kerros
- Asunto B45 5. kerros
- Asunto B50 6. kerros



Mittakaava 1:100

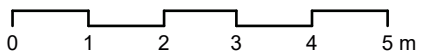
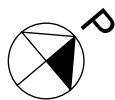
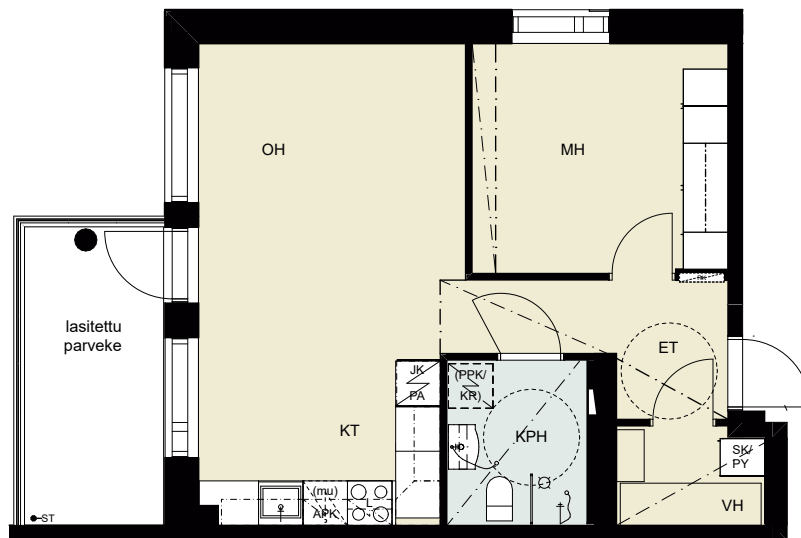


Pohjapiirustus 1:500

Asunnon pohjakuva

2H+KT 46,0 m²

- Asunto B34 2. kerros
- Asunto B39 3. kerros
- Asunto B44 4. kerros
- Asunto B49 5. kerros
- Asunto B54 6. kerros

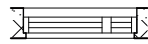


Mittakaava 1:100



Pohjapiirustus 1:500

Piirustusmerkkien selitykset



TUULETUSIKKUNA



KYNNYKSELLINEN OVI



KYNNYKSETÖN OVI



ALAKATTO TAI KOTELO



KATTOPALKKI



SYÖKSYTORVI



PILARI



PORRAS JA KAIDE

kaide



LIESI + UUNI



ASTIANPESUKONE JA YLÄKAAPISSA MIKROAALTOUUNI



JÄÄKAAPPIPAKASTIN



TISKIALLAS JA HANA



ALA- JA YLÄKAAPISTO



NAULAKKOKOMERO, ETEISESSÄ



TANKOKOMERO



HYLLYKOMERO



PYYKKIKOMERO



SIIVOUSKOMERO

MH(1) MAKUUHUONE (NUMERO)

AH ASUINHUONE

OH OLOHUONE

KPH KYLPYHUONE

LH LÖYLYHUONE

KT KEITTOTILA

ET ETEINEN

VAR IRTAIMISTOVARASTOKOMERO

VSS VÄESTÖNSUOJA

UVV ULKOILUVÄLINEVARASTO

LVV LASTENVAUNUVARASTO



PYYKINPESUKONE JA KUIVAUSRUMPU, TILAVARAUS



PESUKONELIITÄNTÄ



RYHMÄKESKUS



SÄHKÖKIUAS JA SUOJAKAIDE



PESUALLAS, PEILIKAAPI, HANA JA KÄSISUIHKU



SUIHKU SUIHKUSEINÄLLÄ



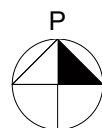
LATTIAKAIVO



WC-ISTUIN



SISÄÄNKÄYNTIOVI



POHJOISSUUNTA PIIRROKSESSA

Rakennustapaseloste

YLEISTÄ

- o Hanke on omalle tontille rakennettava 6-kerroksinen asuinkerrostalo. Saunaosasto on ullakkokerroksessa ja säilytys-tilat sijaitsevat kellarikerroksessa, osa säilytystiloista sijaitsee viereisen rakennuksen (Suutarintie 7) kellarikerroksessa.
- o Yhtiölle on varattu 48 kpl autopaikkoja, joista 19 kpl on yhteisen pihakannen alla pysäköintitilassa ja 28 kpl viereisellä tontilla pysäköintialueella. Piha-alueella pääoven läheisyydessä on yksi liikuntaesteisen pysäköintipaikka.
- o Pysäköintipaikat on varustettu lämmitysasemalla ja hitaan latauksen mahdollistavalla eTolpalla.
- o Yhtiön asukkailla on oikeus yhteispiha-alueen käyttöön yhteisjärjestelysopimuksen mukaisesti. Jätteiden keräyspaikka on kaikkien taloyhtiöiden yhteiskäytössä.
- o Tuusula, Hyrylä 8068 tontti 7, katuosoite Suutarintie 3, 04300 Tuusula.

ULKO- JA VÄLISEINÄT, VESIKATE

- o Rakennuksen ulkoseinät ovat betonielementtiä ja julkisivuverhouksena on pääosin tiili.
- o Vesikatto on diagonaaliharjakatto, jossa konesaumattupelti, katoilla on sadevedenpoistojärjestelmä.
- o Kantavat väliseinät ovat pääosin teräsbetonia.
- o Asuntojen ja porrashuoneen väliset seinät ovat teräsbetonia.
- o Asuntojen kevyet väliseinät ovat metalli- tai puurunkoisia kipsilevyseiniä.
- o Kylpyhuoneiden seinät ovat metallirunkoisia märkätilelevyseiiniä.

ALA-, VÄLI- JA YLÄPOHJAT

- o Alapohjat ovat tuulettuvia ontelolaattoja alustatilalla, väestösuojan alapohjaa lukuun ottamatta, mikä on maanvarainen teräsbetoni-laatta.
- o Väli- ja yläpohjat ovat pääsääntöisesti betonisia ontelolaattoja.

PARVEKKEET

- o Parvekkeissa on lasikaiteet polttomaalattulla alumiiniprofiilirungolla, avattava parvekelasitus ja sisäpuolinen vedenpoisto, parvekelaatat ovat teräsbetonia.
- o Ensimmäisen kerroksen asuntojen terasseilla on lasitetut seinät. Terassi jatkuu lasituksen ulkopuolella. Terassi on puurakenteinen.

IKKUNAT JA OVET

- o Ikkunat ovat kolmilasisia kaksipuitteisia sisään aukeavia tehdasmaalattuja MSE-ikkunoita. Ikkunoiden ulkosivut ja ulkopuitteet ovat polttomaalattua alumiinia.
- o Asuinhuoneiden ikkunat ja parvekeovet varustetaan sälekaihtimilla.
- o Parvekeovet ovat yksilehtisiä kolminkertaisella umpiolasilla varustettuja ulosaukeavia ovia, joissa on ulkopinnassa alumiiniverhoilu.
- o Sisätilojen väliovet ovat valkoisia laakaovia, jotka ovat kosteissa tiloissa roiskesuojattuja. Asuntosauojen ovet ovat harmaata turvalasia.

LATTIA-, KATTO- JA SEINÄPINNOITTEET

- o Asuntojen lattiapintana on laminaatti, lisähinnalla parketti.
- o Pesu- ja wc-tiloissa lattiapinnat ovat keraamista laattaa.

- o Asuntojen kylpyhuoneet ja wc-tilojen seinät ovat keraamista laattaa.
- o Asuntosaunojen seinä- ja kattoverhous paneelia ja lauteet. Lisäksi kylpyhuoneen ja WC-tilojen katot ovat kuusipaneelia.
- o Sisäkatot asunnoissa yleensä ruiskutasoitettuja. Mahdolliset alakatot tehdään tasoitetusta ja maalatusta kipsilevystä.

KALUSTEET, VARUSTEET JA LAITTEET

- o Asuntojen keittiökaluksien ovet ovat sileitä MDF-kalusteovia ja komerokalusteiden ovet ovat melamiinia, keittiön tasoon upotettava teräs allas, laminaattitasot perus valikoiman mukaisesti, vetimet RST, eteisessä naulakkokomero.
- o Keittiön kalustevälissä laminaattilevy tai keraaminen laatoitus.
- o Märkätilojen varustelu: wc-istuin, käsisuihku ja allashana, allaskaappi, suihkuseinä kirkas lasi, peilikaappi ja valaisin tai valaisinpeilikaappi, pyyhkekoukustot, wc-paperiteline, varaus pesutornille.
- o Asuntojen keittiössä on tilavaraus mikroaaltouunille yläkaapissa, keraaminen liesitaso 4 levyllä, liesituuletin, kaluste-uuni, astianpesukone digitaalisella ohjauksella ja jääkaappipakastin. Yksiössä liesitason ja kaluste-uuni leveys 50 cm ja astianpesukone 45 cm.
- o Asuinhuoneissa on verhoiskot.
- o Sähköverkkoon kytketty palovaroin.

YHTEISTILAT JA PORRASHUONEET

- o Ulkoiluväline- ja irtainvarastot sijaitsevat talon kellarikerroksessa, osa viereisen rakennuksen kellarikerroksessa.
- o Suutarintie 3, asunnoille A1-B30 löytyvät lämpimät irtaimistovarastot kohteen kellarikerroksesta.
- o Asunnoille B31-B54 lämpimät irtaimistovarastot löytyvät viereisen rakennuksen Suutarintie 7 kellarikerroksessa, jonka arvioitu valmistuminen on 8/2024.
- o Jokaiselle huoneistolle on yksi oma irtainvarastokomero.
- o Rakennuksessa on hissi.
- o Rakennuksessa on ovipuhelinjärjestelmä.

LVI-, SÄHKÖ- JA AUTOMAATIOTYÖT

- o Rakennus liitetään kaukolämpöverkkoon.
- o Lämmönjakojärjestelmänä käytetään vesikiertoista patterilämmitystä.
- o Märkätiloissa on mukavuuslattialämmitys, jonka kulutus mittaroidaan huoneiston sähköstä.
- o Asunnoissa on etäluettavat vesimittarit, vesimaksut tulevat asunnon kulutuksen mukaan.
- o Keskitetty koneellinen tulo- ja poistoilmanvaihto varustettuna lämmöntalteenotolla. Poistoilmanvaihtoa voi tehostaa keittiön liesikuvusta väliaikaisesti.
- o Kaapeli TV-liitäntä/yhteisantennijärjestelmä CAT6, taloyhtiössä on 10M internetyhteys (taloliittymä).
- o Kiinteät valaisimet ovat pääosin LED-valaisimia.

Rakennustapaselostus on tarkoitettu yleisluontoisen tiedon antamiseksi. Rakentaja pidättää itsellään oikeuden perustellusta syystä vaihtaa edellä mainittuja materiaaleja ja/tai rakenteita toisiin vastaaviin/samanarvoisiin materiaaleihin ja/tai rakenteisiin sekä soveltaa arkkitehdin antamia mittoja. Lisäksi rakentaja pidättää itsellään oikeuden tehdä LVI- ja sähkötekniisiin töihin liittyviä koteloiteja ja kattojen vähäisiä alaslaskuja kohteen esitteissä ja pääpiirustuksissa esitetystä poikkeavalla tavalla. Esitteen kohdekuvat ovat taiteilijan näkemyksiä, eivätkä välttämättä vastaa kaikkien yksityiskohtien osalta toteutuvaa kohdetta. Pohjapiirustuksissa kalusteet, varusteet ja rakennusosat ovat symboleja. Yksityiskohdissa valmis toteutus voi poiketa esitteen tiedoista.



AVAIN ASUNTOMYYNTI
Sörnäistenkatu 1, 00580 Helsinki
Puh. 040 640 4800
avainasunnot.fi