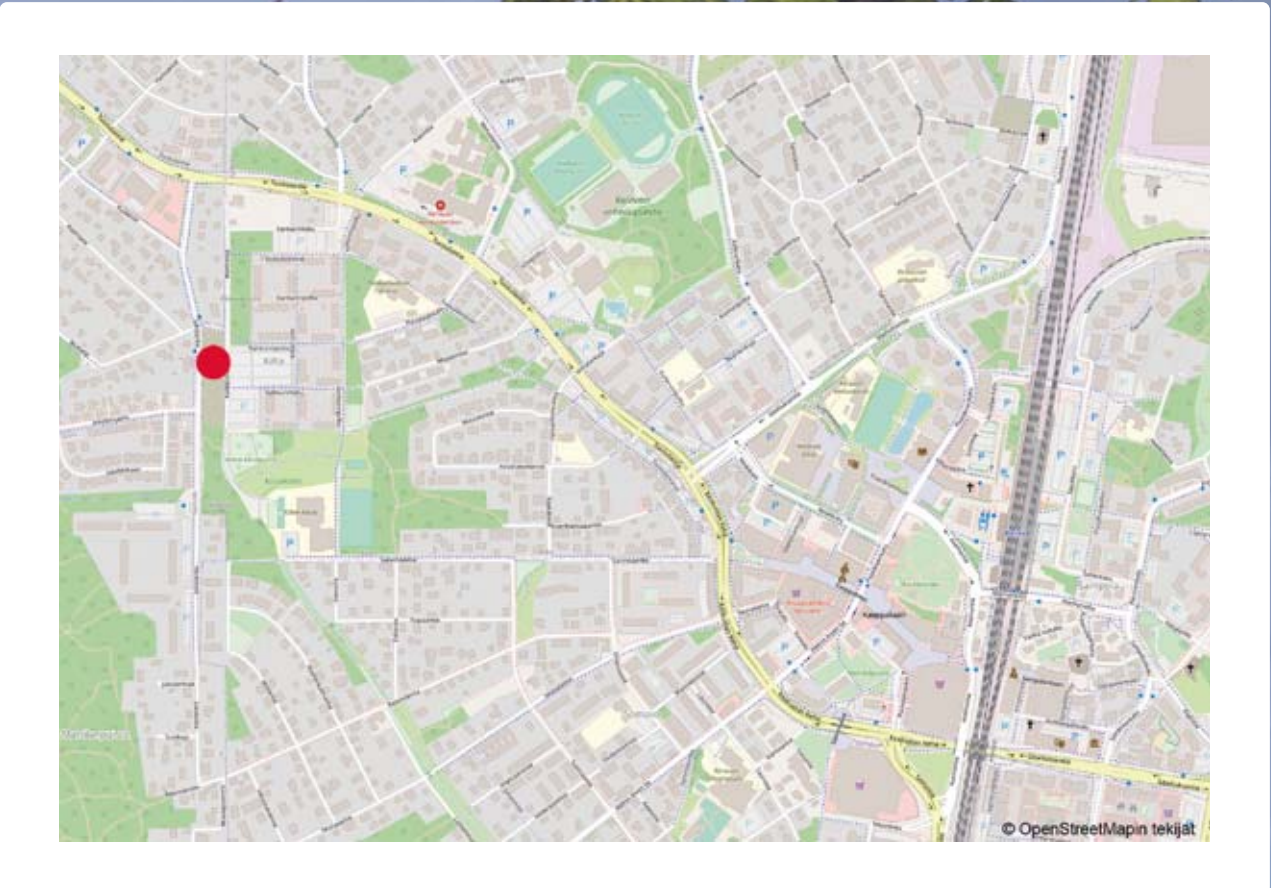




# Keravan Kankurinkatu 23

04200 KERAVA







# KERAVAN KANKURINKATU 23

## UUSIA KERROSTALOKOTEJA KERAVAN KILLAN ASUINALUEELLE

Avain Asunnot rakennuttaa 148 laadukasta asumisoikeusasuntoa Keravalle Killan asuinalueelle. Alue sijaitsee muutaman kilometrin päässä Keravan keskustasta, mistä löytyvät kaupalliset palvelut, Keravan rautatieasema ja kaupunginkirjasto. Noin 1 km:n säteellä sijaitsevat Kalevan urheilupuisto, Keravan uimahalli, Killan koulu ja Keravan lukio sekä terveysasema. Lähellä on Tuusulantie, josta hyvät bussiyhteydet ympäristöön.

Huoneistot on suunniteltu raikkaalla ajatuksella siitä, että asuminen voi olla helppoa. Pohjaratkaisuja löytyy tehokkaista yksiöistä tyyliä täynnä oleviin perheasuntoihin. Tasokkaasti varustelluista asunnoista löytyy laminaattilattia, kaakeloitua kylpyhuoneet, sälekaihtimet, induktioliesi sekä astianpesukone. Asuntoihin asennetaan parvekelasitus lukuun ottamatta asuntopihallisia asuntoja. Asumisoikeuskotien materiaaleissa ja väreissä on otettu huomioon nykyajan trendit.

Väestösuojat, lämpimät irtaimistovarastot, lastenvaunuvarastot, kuivaushuoneet sekä tekniset tilat sijaitsevat rakennusten 1. kerroksessa. Yhtiöllä on kaksi talosaunaa ja yksi kerhotila. Ulkoiluvälinevarastot sijaitsevat pihalla lämmittämättömässä talousrakennuksessa autokatoksen yhteydessä. Autopaikkoja on yhteensä 81 kpl.

Talojen arvioitu valmistumisaika on 31.10.2022. Kohde on savuton. Asuntoihin ovat lemmikit tervetulleita.

**Tervetuloa uuteen kotiin!**



# KERAVAN KANKURINKATU 23

## KOHDETIEDOT

### Kohteen nimi

Keravan Kankurinkatu 23  
Kankurinkatu 23, 04200 Kerava

### Tontin tiedot

Oma tontti, pinta-ala: 7656 m<sup>2</sup>  
Kerava, 2 Kilta, kortteli 72, tontti 4  
Rakennuspaikka: 245-2-72-4  
Asuntojen lukumäärä: 148

### Paikoitus

Pysäköintipaikat sijaitsevat pihalla, osittain avoimilla, osittain katetuilla autopaikoilla, yht 81 kpl, joista 3 LE-mitotettuja ja 40 katettuja. Kaikilla autopaikoilla on sähköauton latausmahdollisuus (latausjohdosta riippuen 1,8 kW-3,6 kW), tehokkaammilla sähköauton latauspaikoilla suurin mahdollinen latausteho on 11 kW. Sähköautojen suurin mahdollinen latausteho voi vaihdella kokonaiskuormitustilanteesta riippuen.

### Huoneistotyypit:

1H + KT	20 kpl
2H + KT	80 kpl
3H + KT + S	40 kpl
4H + KT + S	8 kpl

### Lämmitys

Kaukolämpö

### Energialuokka

B2018

### Yhteistilat

Väestösuojat, lämpimät irtaimistovarastot, lastenvaunuvarastot, kuivaushuoneet sekä tekniset tilat (lämmönjakuhuone ja sähköpääkeskus) sijaitsevat rakennusten 1. kerroksessa. Yhtiöllä on kaksi talosaunaa, 1 kerhotila. Ulkoiluvälinevarastot sijaitsevat pihalla lämmittämättömässä talousrakennuksessa autokatoksen yhteydessä. Sisäpihalla on syväjätekeräysjärjestelmä tontin keskivaiheilla.

### Palvelu / liikenneyhteydet

Kankurinkatu 23 sijaitsee muutaman kilometrin päässä Keravan keskustasta, jossa alueen kaupalliset palvelut ja Keravan rautatieasema ja kaupunginkirjasto sijaitsevat. Noin 1 km:n säteellä sijaitsevat Kalevan urheilupuisto, Keravan uimahalli, Killan koulu ja Keravan lukio sekä terveysasema. Lähellä Tuusulantie, josta hyvät bussiyhteydet ympäristöön.

### Arkkitehtisuunnittelu

Arkkitehdit Sivula & Sivula Oy

### Urakoitsija

Tencon Oy

### Arvioitu valmistuminen

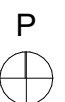
31.10.2022

# KERAVAN KANKURINKATU 23

## PIHAPIIRROS



PERUSTUU SUUNNITTELUTILANTEeseen 18.03.2021,  
PIDÄTETÄÄN OIKEUS VÄHÄISIIN RAKENNUSAIKAISIIN MUUTOKSIIN.





# KERAVAN KANKURINKATU 23

## JULKISIVUT POHJOINEN, ITÄ, ETELÄ JA LÄNSI, TALO A



JULKISIVU POHJOISEEN



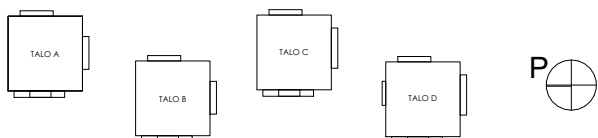
JULKISIVU ITÄÄN



JULKISIVU ETELÄÄN



JULKISIVU LÄNTEEN



# KERAVAN KANKURINKATU 23

## JULKISIVUT POHJOINEN, ITÄ, ETELÄ JA LÄNSI, TALO B



JULKISIVU POHJOINEN



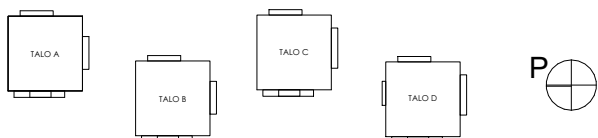
JULKISIVU ITÄÄN



JULKISIVU ETELÄÄN

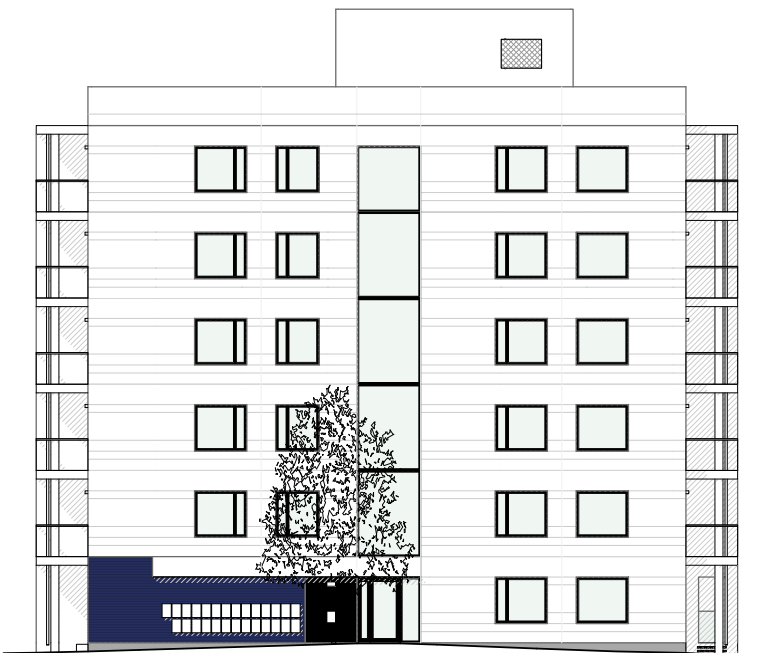


JULKISIVU LÄNTEEN



# KERAVAN KANKURINKATU 23

## JULKISIVUT POHJOINEN, ITÄ, ETELÄ JA LÄNSI, TALO C



JULKISIVU POHJOISEEN



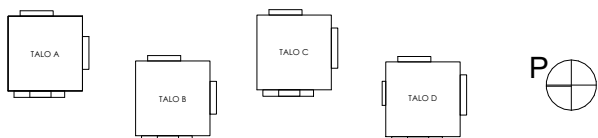
JULKISIVU ITÄÄN



JULKISIVU ETELÄÄN



JULKISIVU LÄNTEEN





# KERAVAN KANKURINKATU 23

## JULKISIVUT POHJOINEN, ITÄ, ETELÄ JA LÄNSI, TALO D



JULKISIVU POHJOISEEN



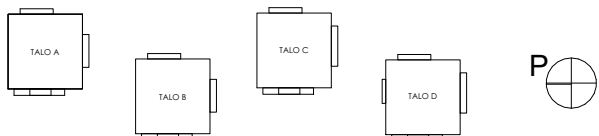
JULKISIVU ITÄÄN



JULKISIVU ETELÄÄN

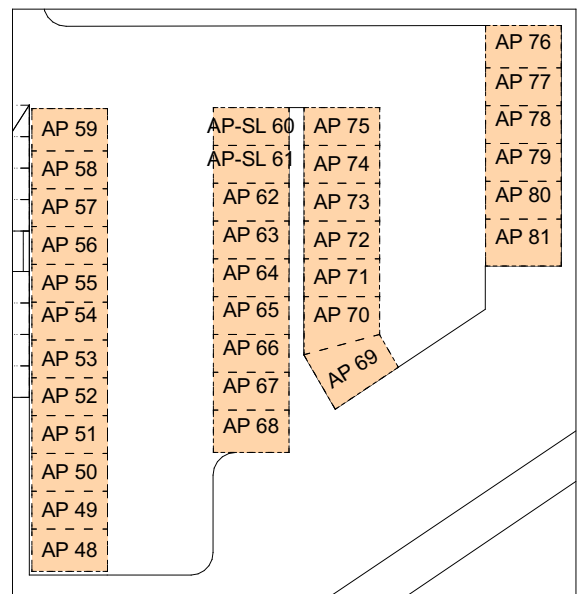
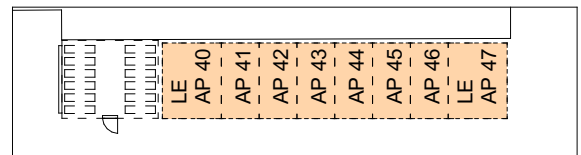
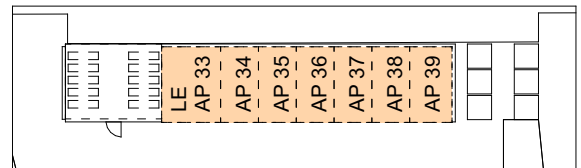
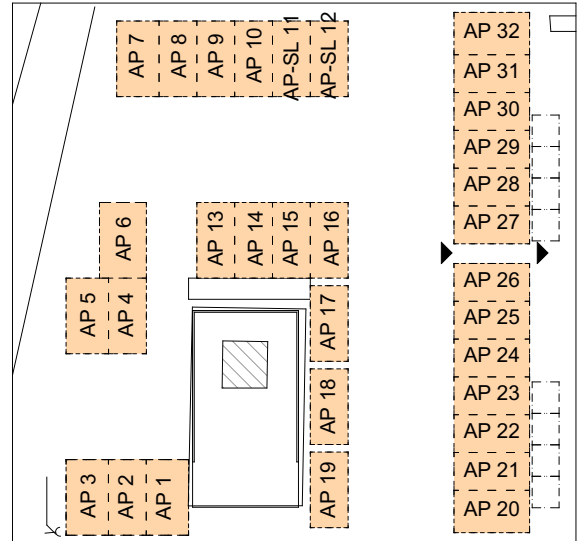
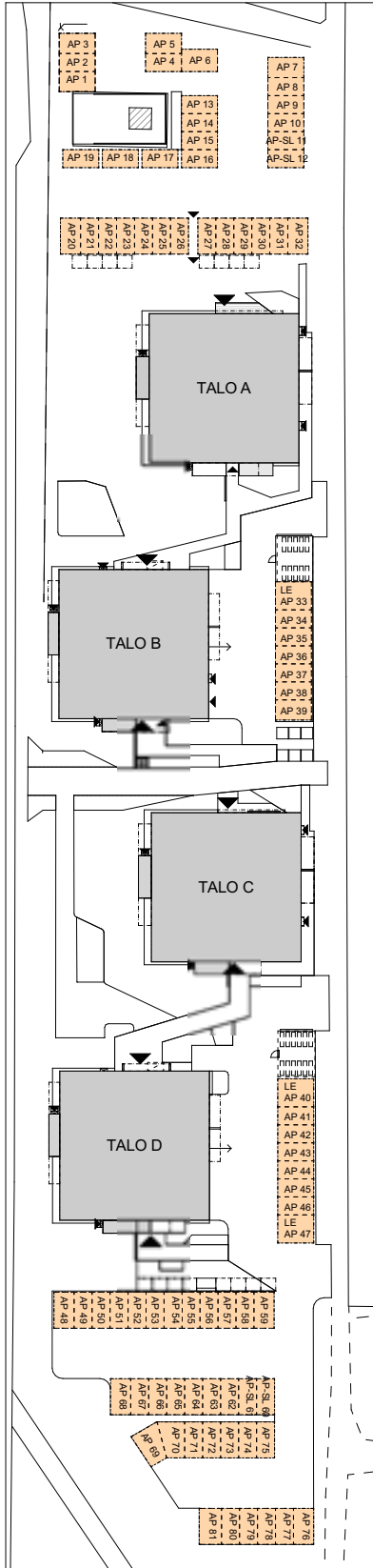


JULKISIVU LÄNTEEN



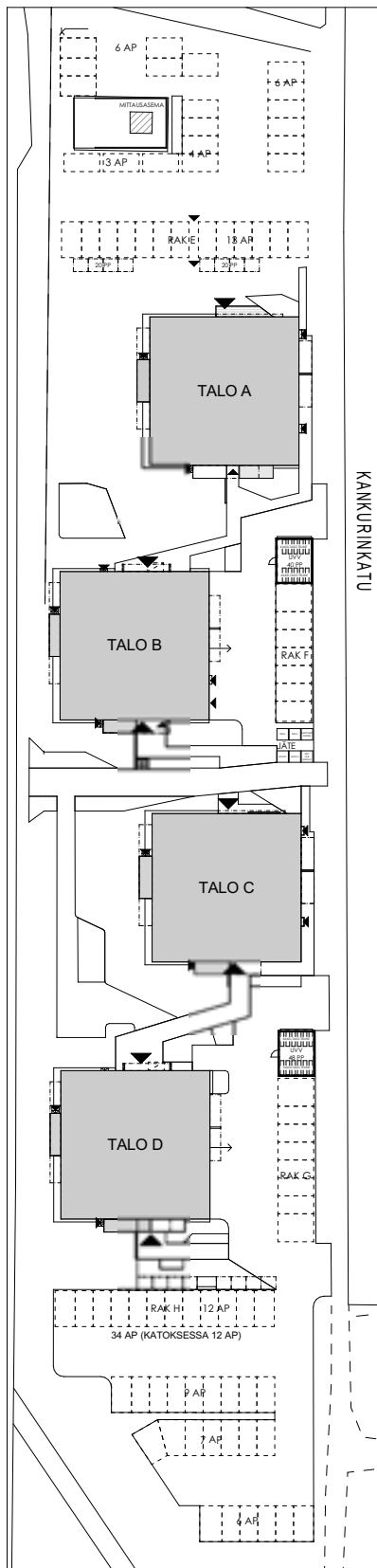
# KERAVAN KANKURINKATU 23

## AUTOPAIKAT

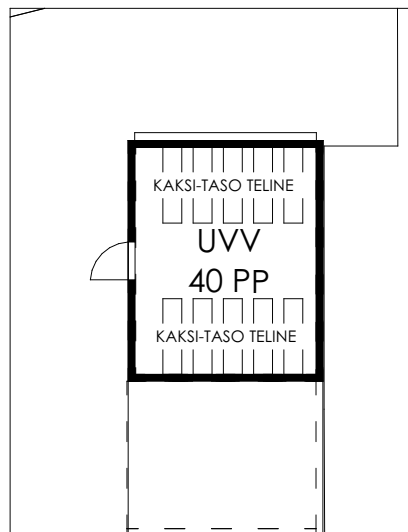




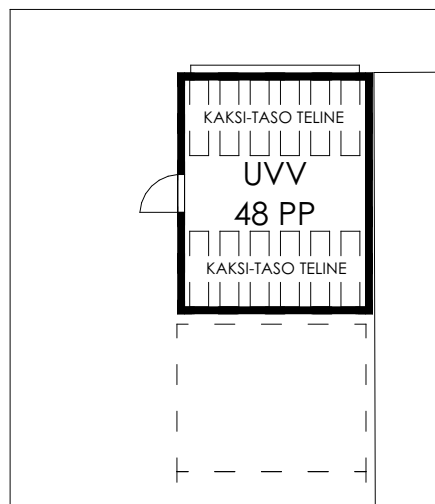
YHTEISKÄYTTÖTILAT



ULKOVÄLINEVARASTO  
RAK. F



ULKOVÄLINEVARASTO  
RAK. G



# KERAVAN KANKURINKATU 23

## HUONEISTOLUETTELO

Huon.nro/ osakeryhmä	Kerros	Tyyppi	m <sup>2</sup>
A1	1	4h+kt+s	81,0
A2	1	4h+kt+s	89,0
A3	2	3h+kt+s	63,0
A4	2	2h+kt	46,0
A5	2	3h+kt+s	63,5
A6	2	2h+kt	48,5
A7	2	1h+kt	31,0
A8	2	2h+kt	42,0
A9	2	2h+kt	46,0
A10	3	3h+kt+s	63,0
A11	3	2h+kt	46,0
A12	3	3h+kt+s	63,5
A13	3	2h+kt	48,5
A14	3	1H+KT	31,0
A15	3	2h+kt	42,0
A16	3	2h+kt	46,0
A17	4	3h+kt+s	63,0
A18	4	2h+kt	46,0
A19	4	3h+kt+s	63,5
A20	4	2h+kt	48,5
A21	4	1h+kt	31,0
A22	4	2h+kt	42,0
A23	4	2h+kt	46,0
A24	5	3h+kt+s	63,0
A25	5	2h+kt	46,0
A26	5	3h+kt+s	63,5
A27	5	2h+kt	48,5
A28	5	1h+kt	31,0
A29	5	2h+kt	42,0
A30	5	2h+kt	46,0
A31	6	3h+kt+s	63,0
A32	6	2h+kt	46,0
A33	6	3h+kt+s	63,5
A34	6	2h+kt	48,5
A35	6	1h+kt	31,0
A36	6	2h+kt	42,0
A37	6	2h+kt	46,0
B38	1	4h+kt+s	81,0
B39	1	4h+kt+s	89,0
B40	2	3h+kt+s	63,0
B41	2	2h+kt	46,0



B42	2	$3h+kt+s$	63,5
B43	2	$2h+kt$	48,5
B44	2	$1h+kt$	31,0
B45	2	$2h+kt$	42,0
B46	2	$2h+kt$	46,0
B47	3	$3h+kt+s$	63,0
B48	3	$2h+kt$	46,0
B49	3	$3h+kt+s$	63,5
B50	3	$2h+kt$	48,5
B51	3	$1h+kt$	31,0
B52	3	$2h+kt$	42,0
B53	3	$2h+kt$	46,0
B54	4	$3h+kt+s$	63,0
B55	4	$2h+kt$	46,0
B56	4	$3h+kt+s$	63,5
B57	4	$2h+kt$	48,5
B58	4	$1h+kt$	31,0
B59	4	$2h+kt$	42,0
B60	4	$2h+kt$	46,0
B61	5	$3h+kt+s$	63,0
B62	5	$2h+kt$	46,0
B63	5	$3h+kt+s$	63,5
B64	5	$2h+kt$	48,5
B65	5	$1h+kt$	31,0
B66	5	$2h+kt$	42,0
B67	5	$2h+kt$	46,0
B68	6	$3h+kt+s$	63,0
B69	6	$2h+kt$	46,0
B70	6	$3h+kt+s$	63,5
B71	6	$2h+kt$	48,5
B72	6	$1h+kt$	31,0
B73	6	$2h+kt$	42,0
B74	6	$2h+kt$	46,0
C75	1	$4h+kt+s$	81,0
C76	1	$4h+kt+s$	89,0
C77	2	$3h+kt+s$	63,0
C78	2	$2h+kt$	46,0
C79	2	$3h+kt+s$	63,5
C80	2	$2h+kt$	48,5
C81	2	$1h+kt$	31,0
C82	2	$2h+kt$	42,0
C83	2	$2h+kt$	46,0
C84	3	$3h+kt+s$	63,0
C85	3	$2h+kt$	46,0
C86	3	$3h+kt+s$	63,5
C87	3	$2h+kt$	48,5
C88	3	$1h+kt$	31,0
C89	3	$2h+kt$	42,0
C90	3	$2h+kt$	46,0
C91	4	$3h+kt+s$	63,0

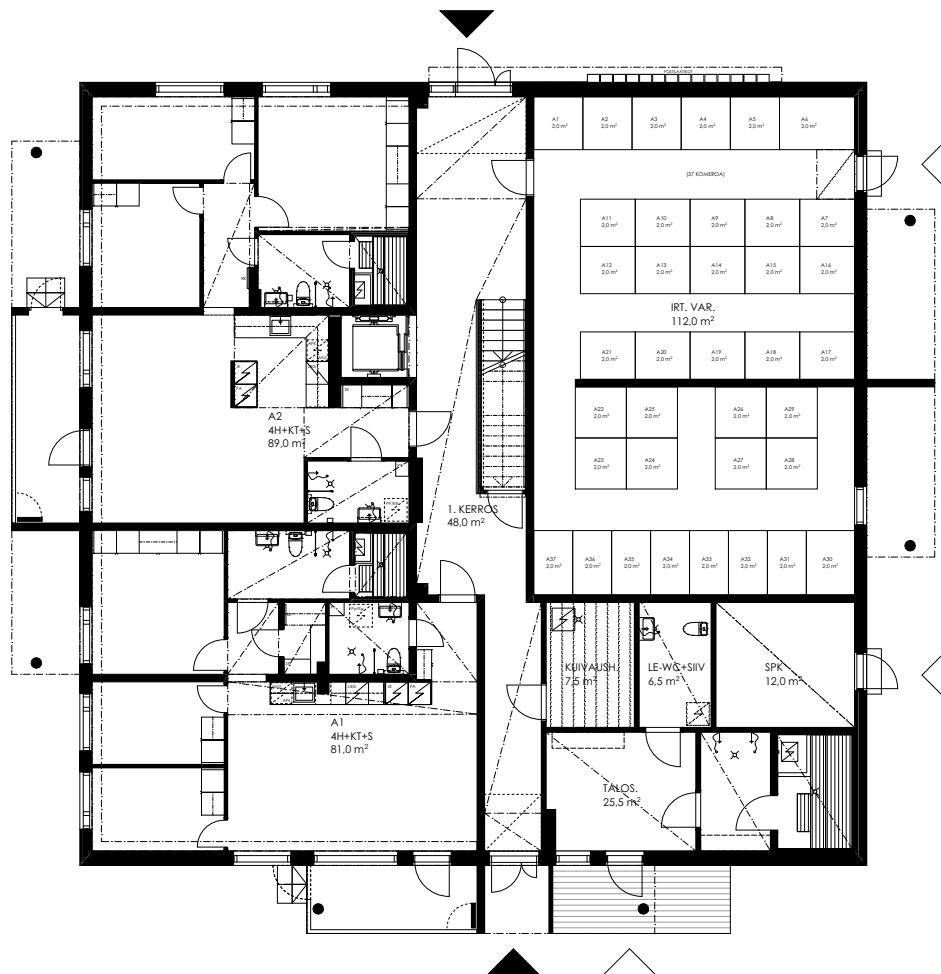
C92	4	2h+kt	46,0
C93	4	3h+kt+s	63,5
C94	4	2h+kt	48,5
C95	4	1h+kt	31,0
C96	4	2h+kt	42,0
C97	4	2h+kt	46,0
C98	5	3h+kt+s	63,0
C99	5	2h+kt	46,0
C100	5	3h+kt+s	63,5
C101	5	2h+kt	48,5
C102	5	1h+kt	31,0
C103	5	2h+kt	42,0
C104	5	2h+kt	46,0
C105	6	3h+kt+s	63,0
C106	6	2h+kt	46,0
C107	6	3h+kt+s	63,5
C108	6	2h+kt	48,5
C109	6	1h+kt	31,0
C110	6	2h+kt	42,0
C111	6	2h+kt	46,0
D112	1	4h+kt+s	81,0
D113	1	4h+kt+s	89,0
D114	2	3h+kt+s	63,0
D115	2	2h+kt	46,0
D116	2	3h+kt+s	63,5
D117	2	2h+kt	48,5
D118	2	1h+kt	31,0
D119	2	2h+kt	42,0
D120	2	2h+kt	46,0
D121	3	3h+kt+s	63,0
D122	3	2h+kt	46,0
D123	3	3h+kt+s	63,5
D124	3	2h+kt	48,5
D125	3	1h+kt	31,0
D126	3	2h+kt	42,0
D127	3	2h+kt	46,0
D128	4	3h+kt+s	63,0
D129	4	2h+kt	46,0
D130	4	3h+kt+s	63,5
D131	4	2h+kt	48,5
D132	4	1h+kt	31,0
D133	4	2h+kt	42,0
D134	4	2h+kt	46,0
D135	5	3h+kt+s	63,0
D136	5	2h+kt	46,0
D137	5	3h+kt+s	63,5
D138	5	2h+kt	48,5
D139	5	1h+kt	31,0
D140	5	2h+kt	42,0
D141	5	2h+kt	46,0



D142	6	$3h+kt+s$	63,0
D143	6	$2h+kt$	46,0
D144	6	$3h+kt+s$	63,5
D145	6	$2h+kt$	48,5
D146	6	$1h+kt$	31,0
D147	6	$2h+kt$	42,0
D148	6	$2h+kt$	46,0

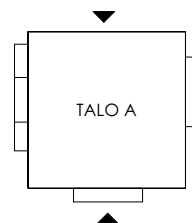
# KERAVAN KANKURINKATU 23

## TALO A, 1. KERROS



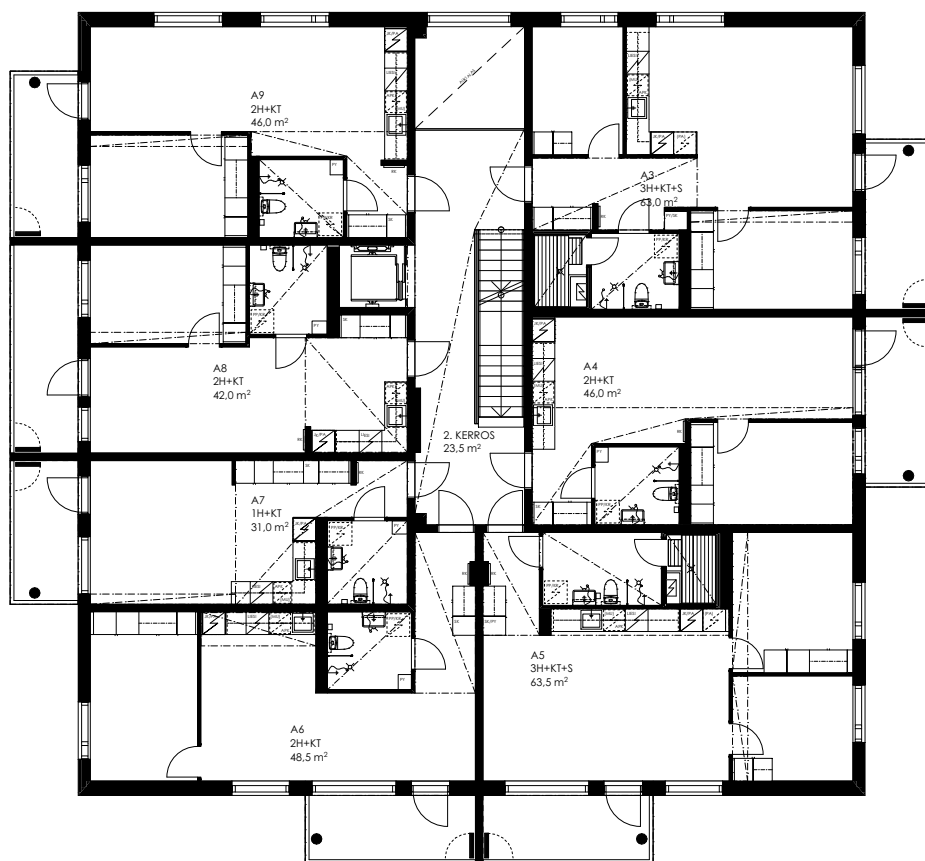
0 5m

Mittakaava 1:200



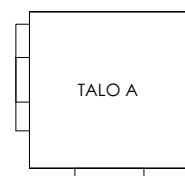
# KERAVAN KANKURINKATU 23

## TALO A, 2. KERROS



0 5m

Mittakaava 1:200

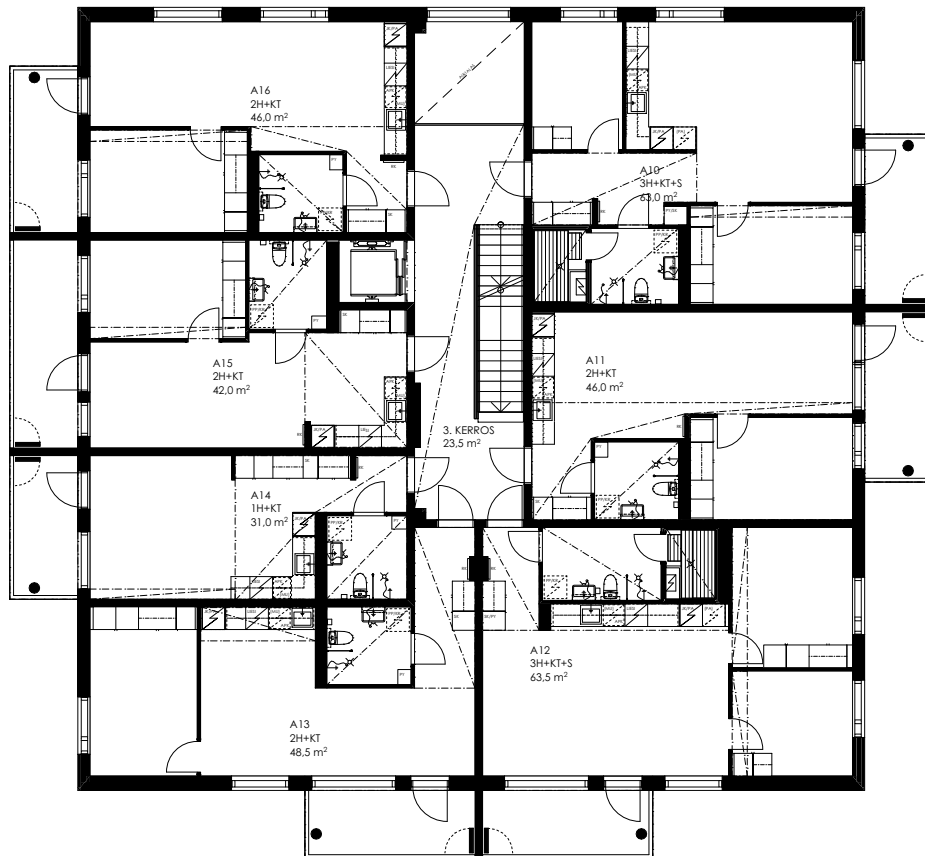


TALO A

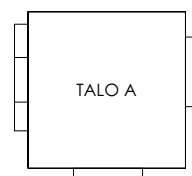


# KERAVAN KANKURINKATU 23

## TALO A, 3. KERROS

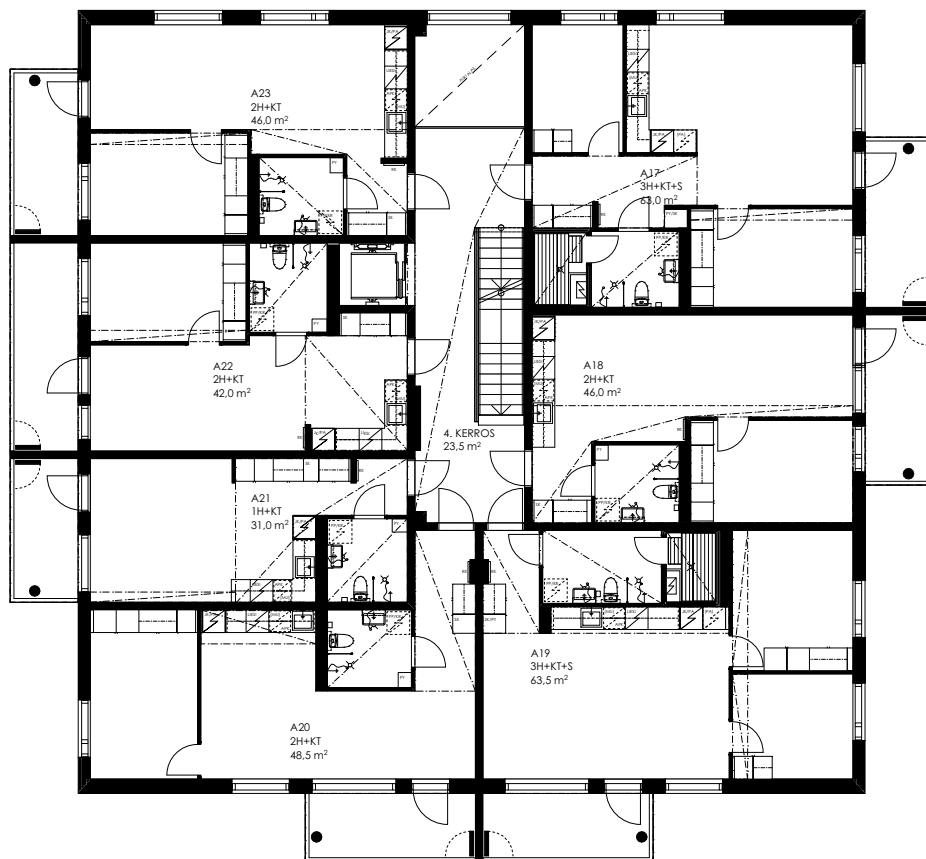


Mittakaava 1:200



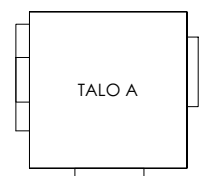
# KERAVAN KANKURINKATU 23

## TALO A, 4. KERROS



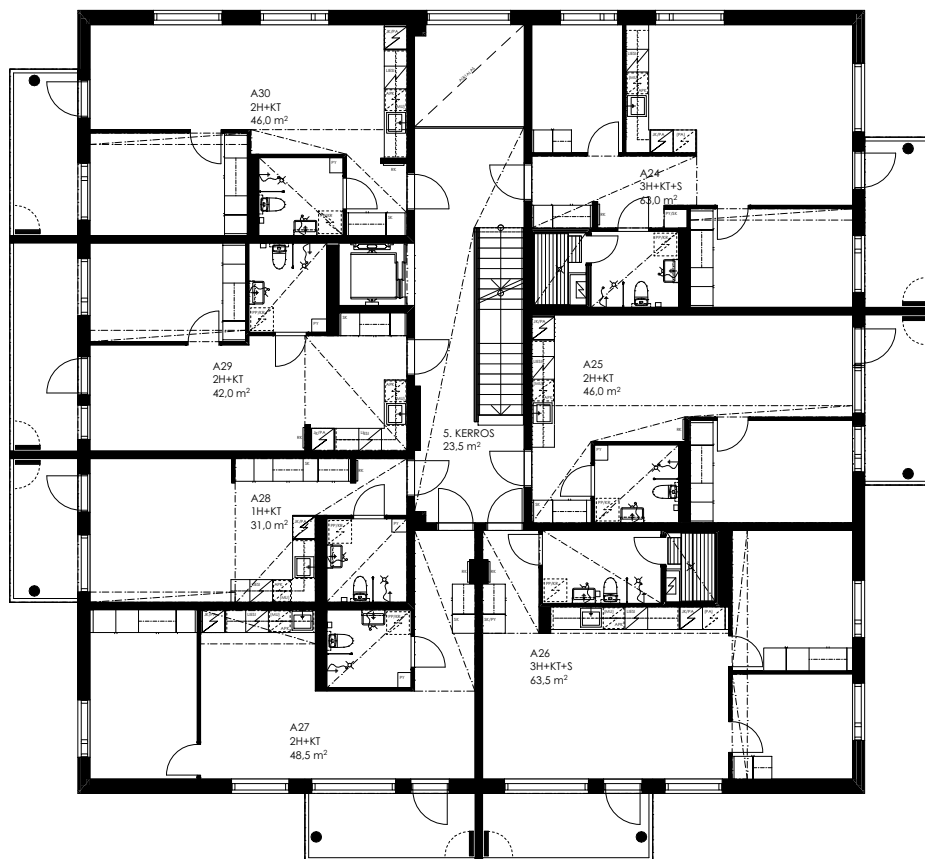
0 5m

Mittakaava 1:200



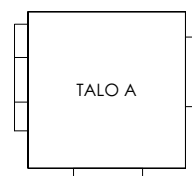
# KERAVAN KANKURINKATU 23

## TALO A, 5. KERROS



0 5m

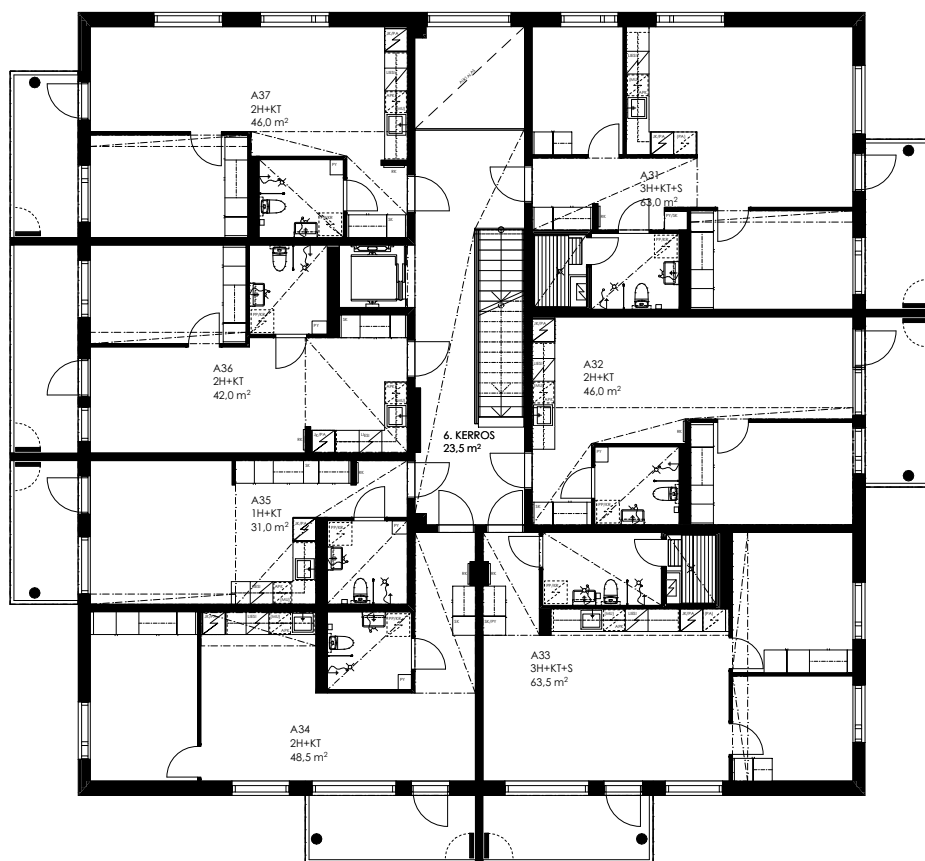
Mittakaava 1:200





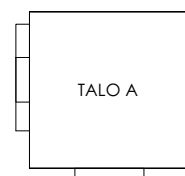
# KERAVAN KANKURINKATU 23

## TALO A, 6. KERROS



0 5m

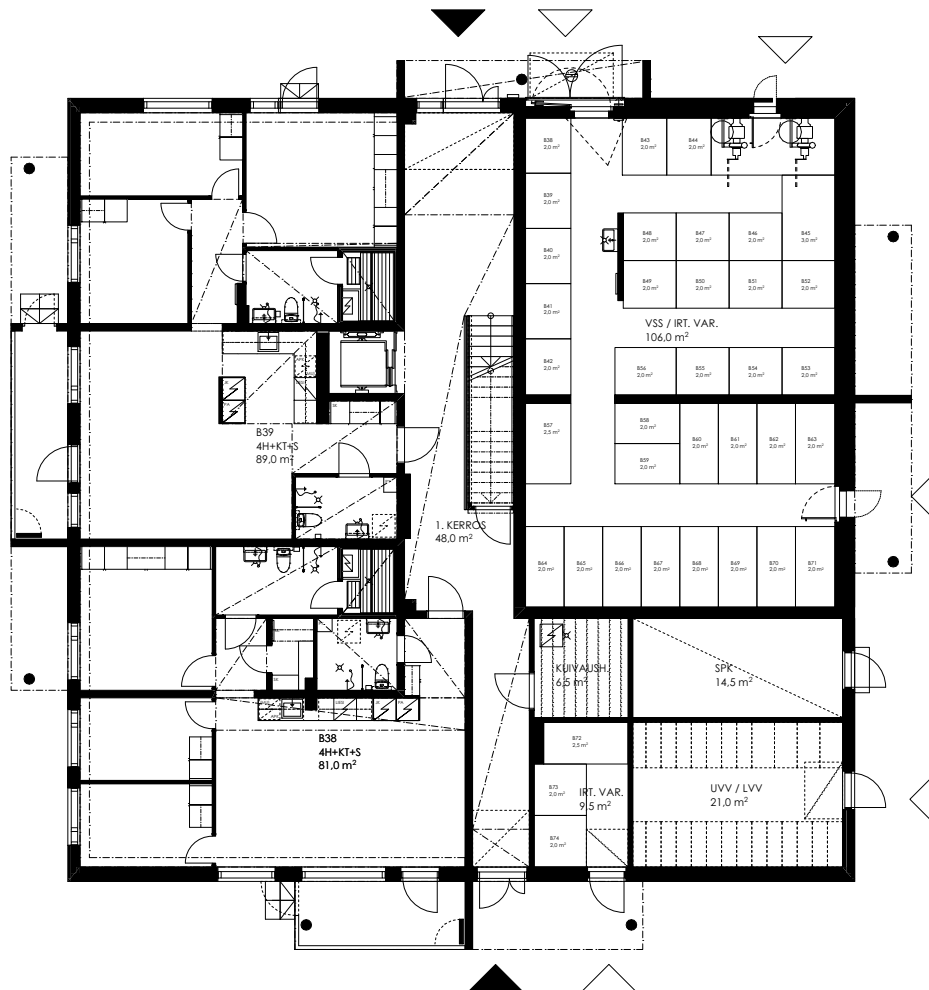
Mittakaava 1:200



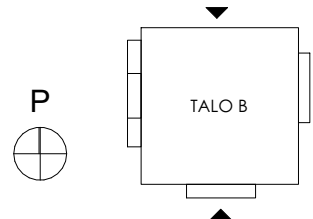
TALO A

# KERAVAN KANKURINKATU 23

## TALO B, 1. KERROS

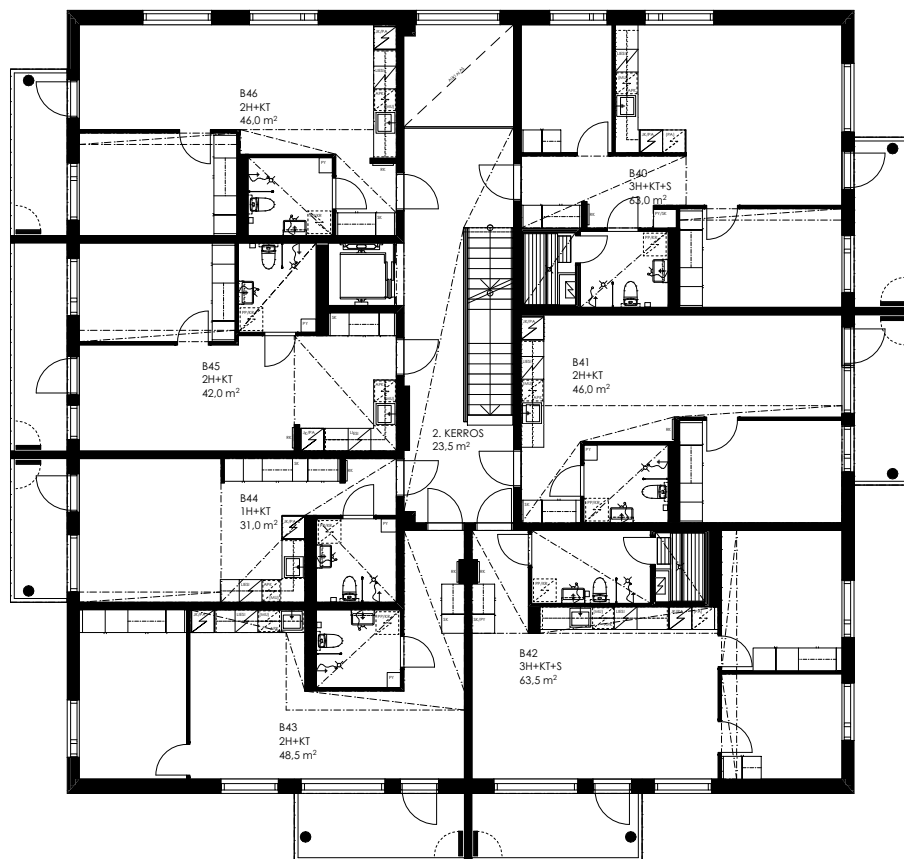


0 5m  
Mittakaava 1:200



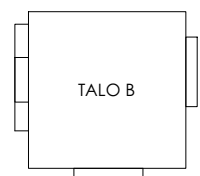
# KERAVAN KANKURINKATU 23

## TALO B, 2. KERROS



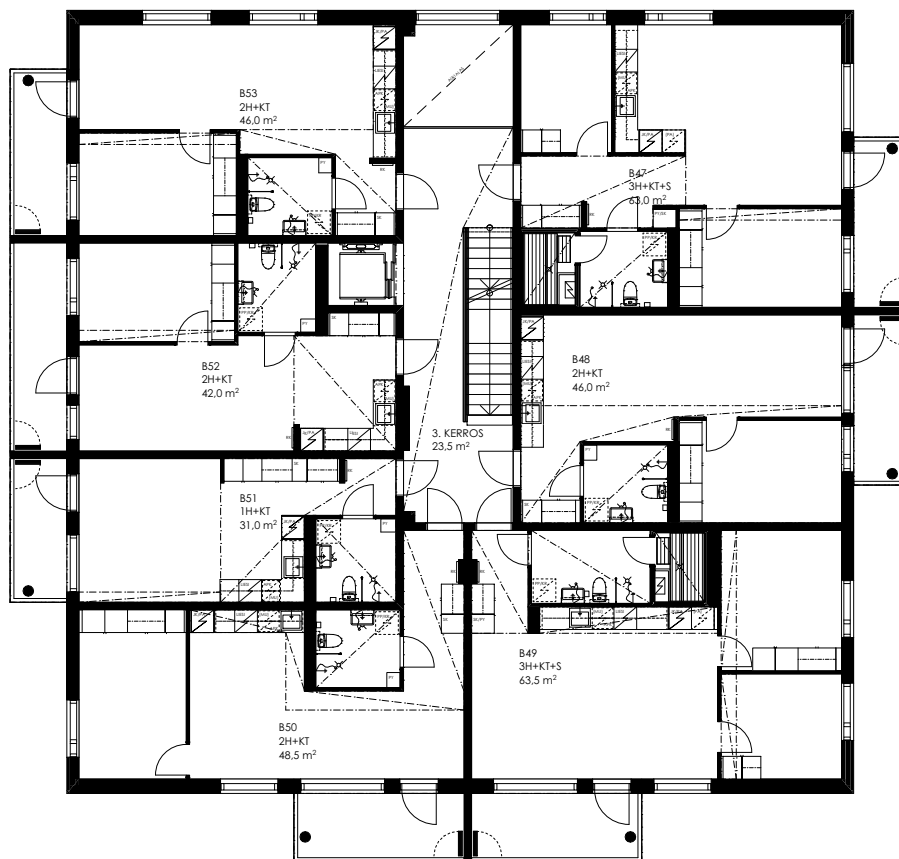
0 5m

Mittakaava 1:200



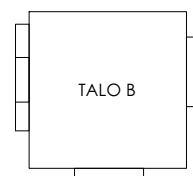
# KERAVAN KANKURINKATU 23

## TALO B, 3. KERROS



0 5m

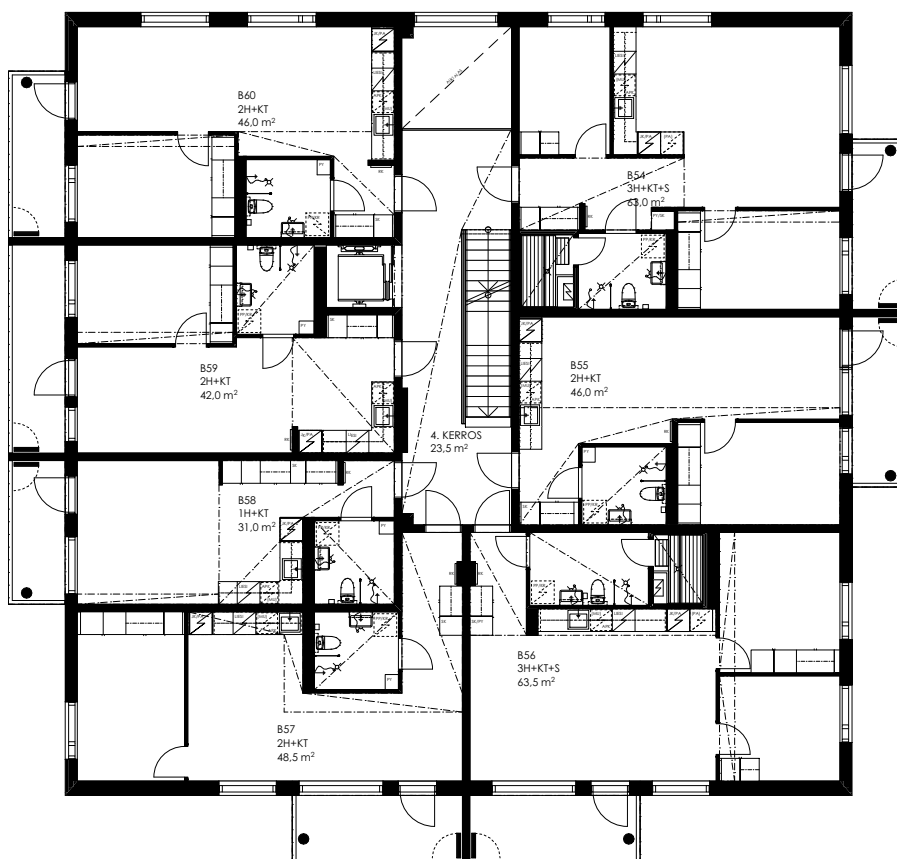
Mittakaava 1:200



TALO B

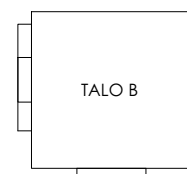
# KERAVAN KANKURINKATU 23

## TALO B, 4. KERROS



0 5m

Mittakaava 1:200

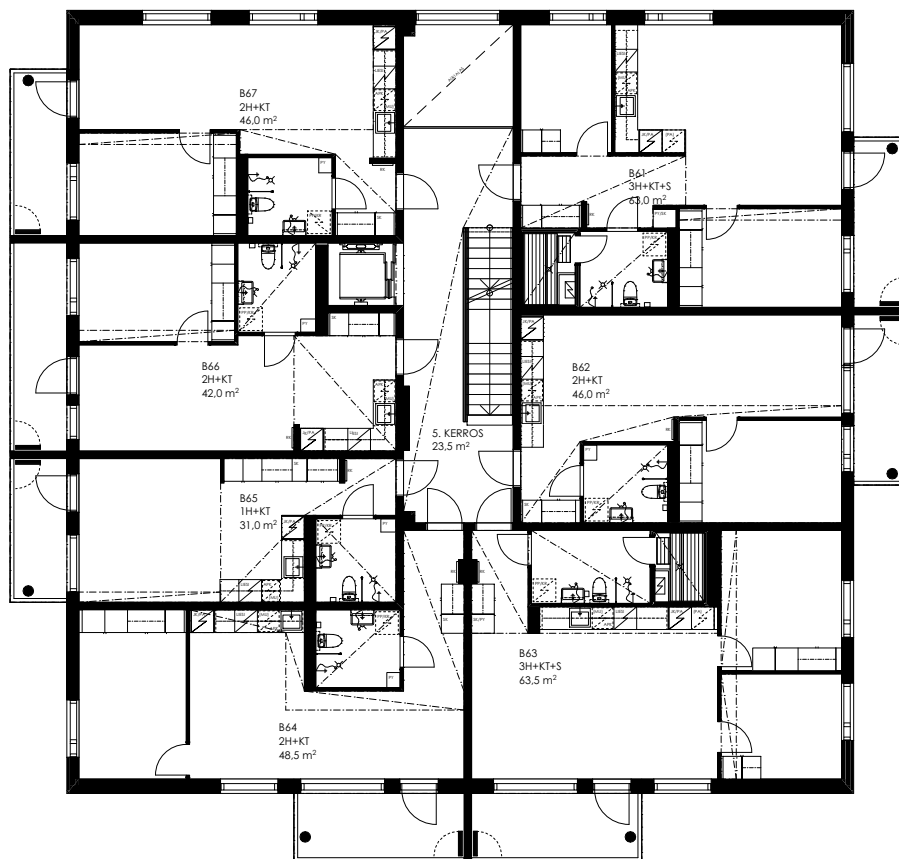


TALO B

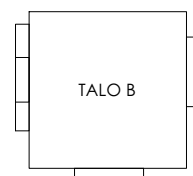


# KERAVAN KANKURINKATU 23

## TALO B, 5. KERROS

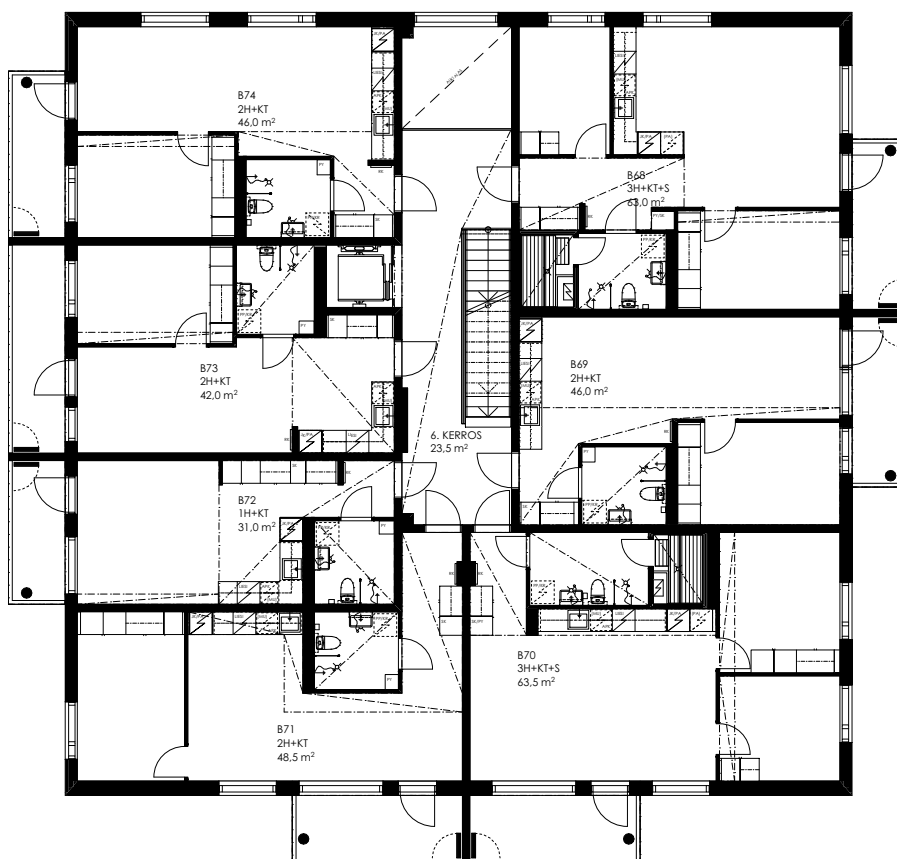


Mittakaava 1:200



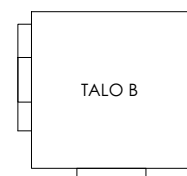
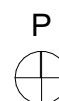
# KERAVAN KANKURINKATU 23

## TALO B, 6. KERROS



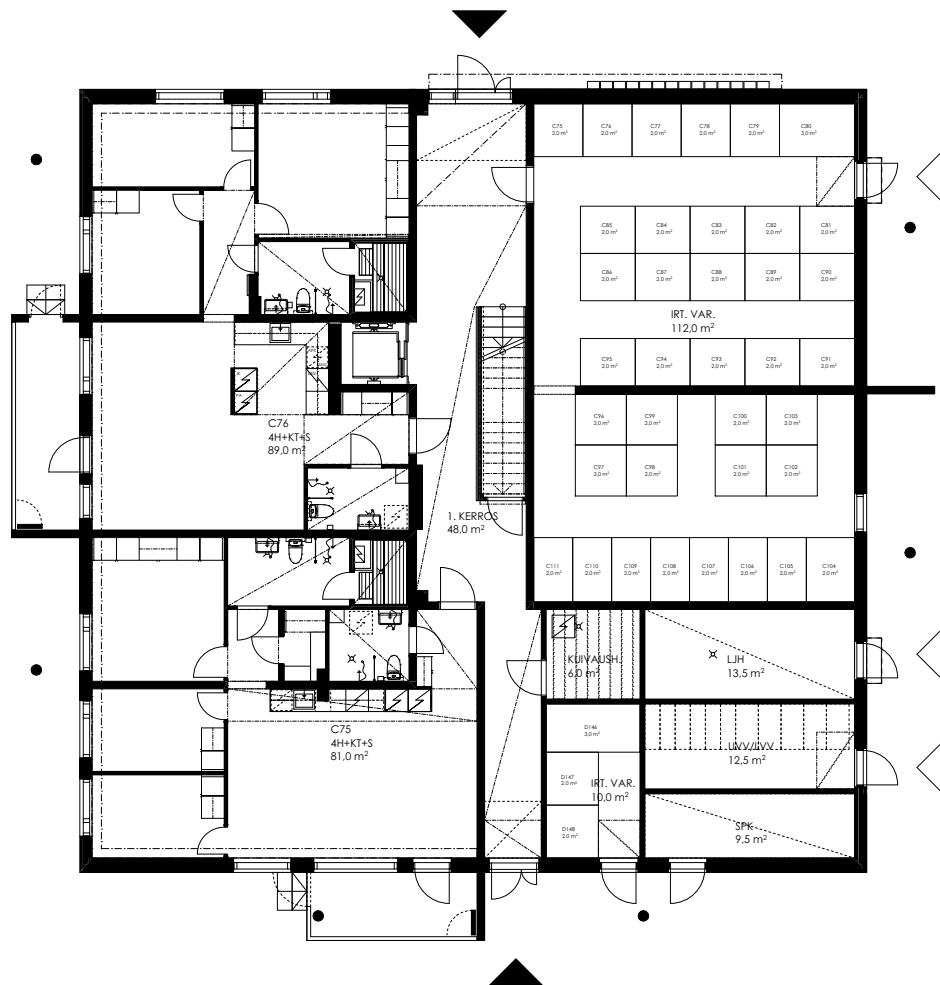
0 5m

Mittakaava 1:200



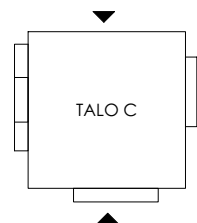
# KERAVAN KANKURINKATU 23

## TALO C, 1. KERROS



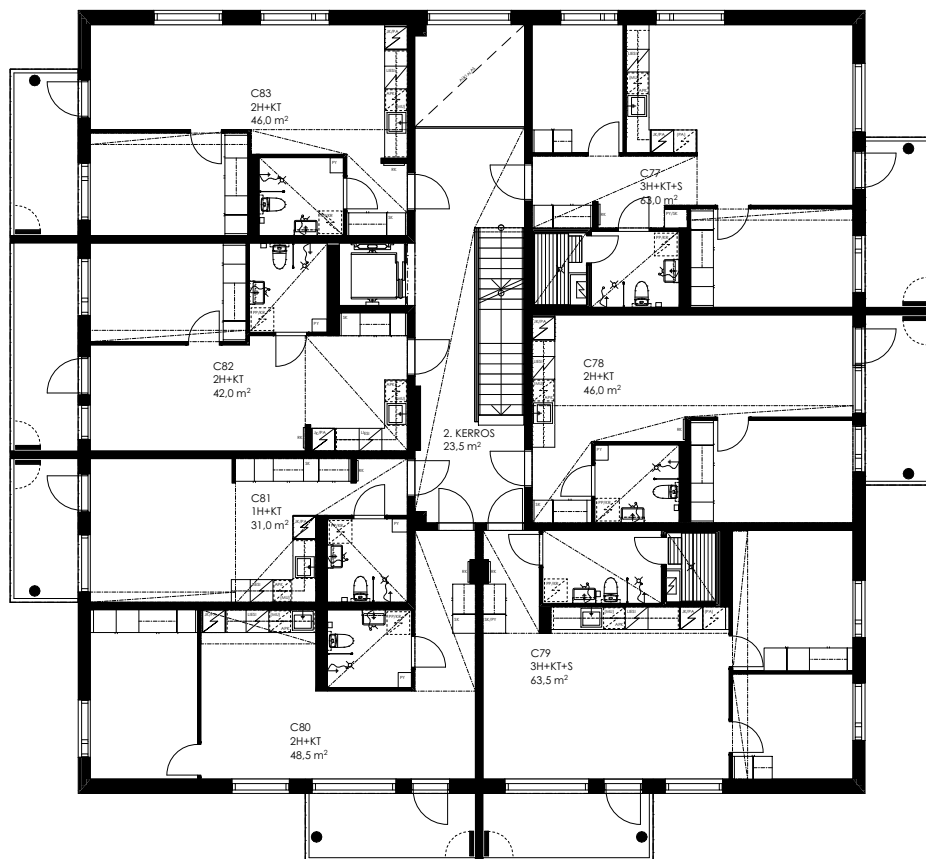
0 5m

Mittakaava 1:200



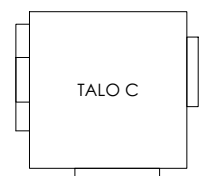
# KERAVAN KANKURINKATU 23

## TALO C, 2. KERROS



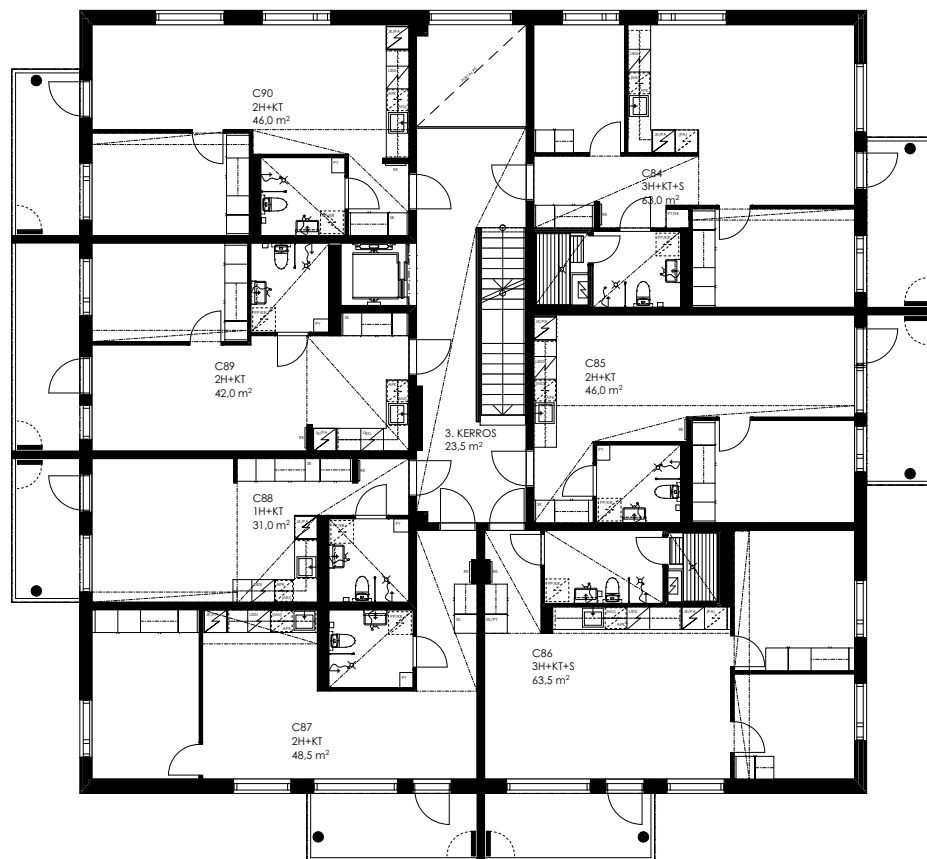
0 5m

Mittakaava 1:200

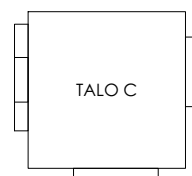


# KERAVAN KANKURINKATU 23

## TALO C, 3. KERROS



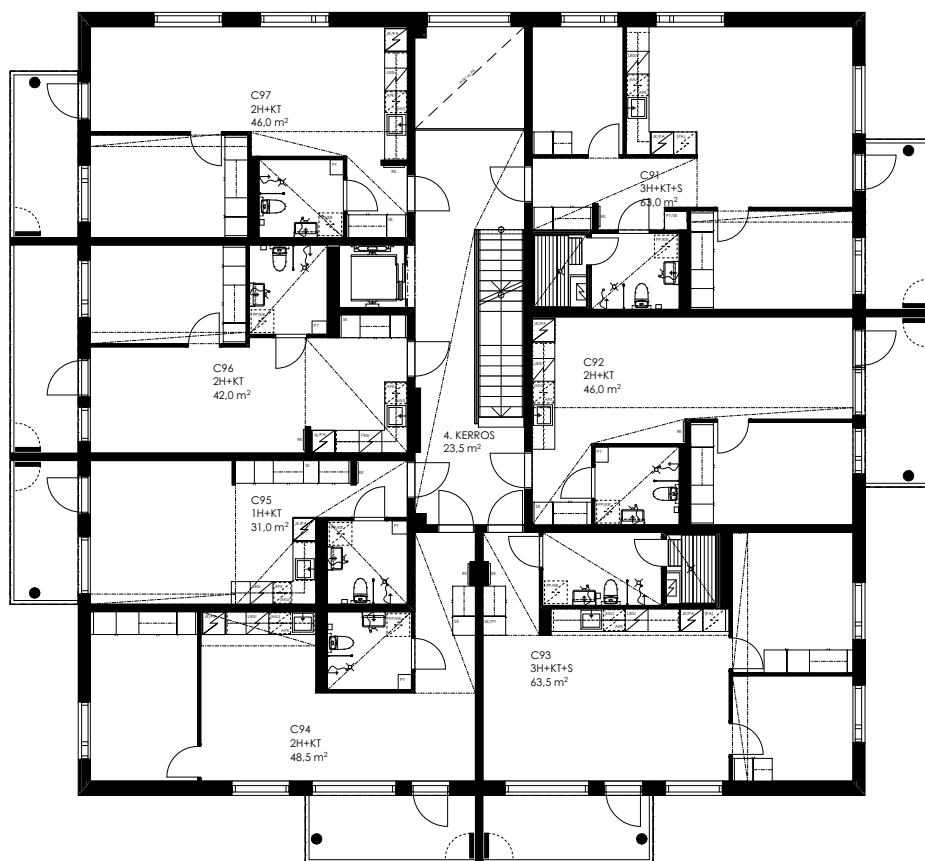
Mittakaava 1:200





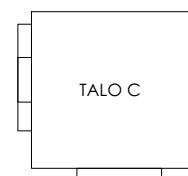
# KERAVAN KANKURINKATU 23

## TALO C, 4. KERROS



0 5m

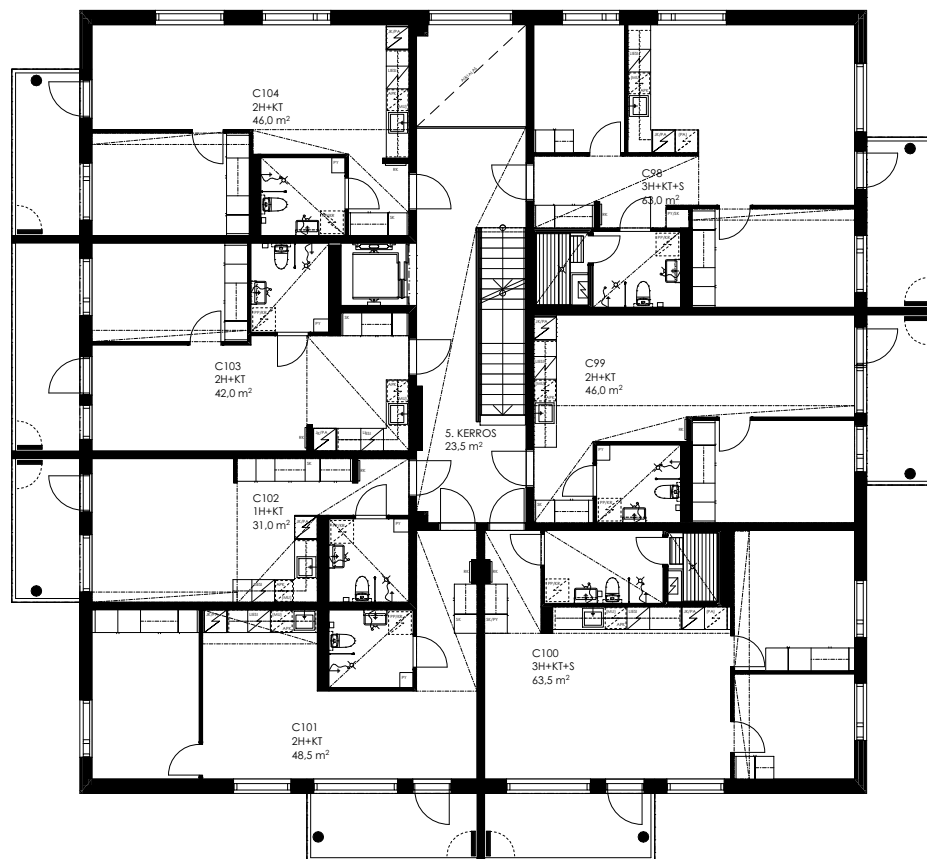
Mittakaava 1:200



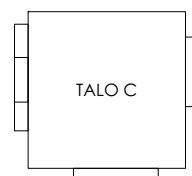
TALO C

# KERAVAN KANKURINKATU 23

## TALO C, 5. KERROS

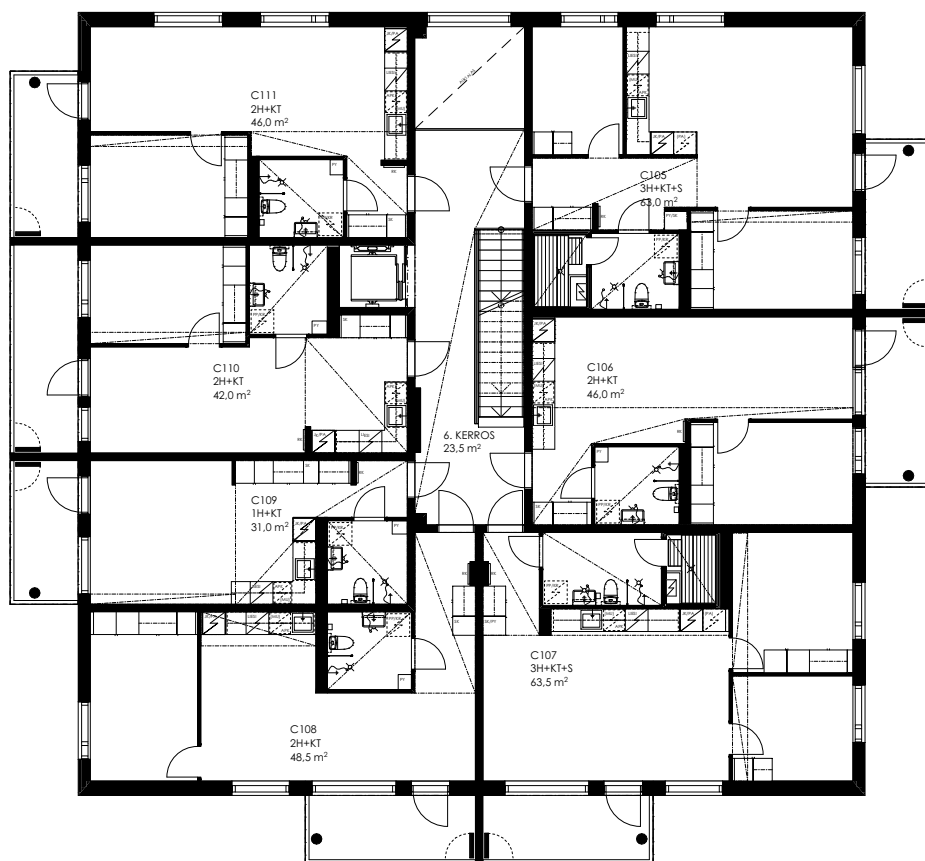


Mittakaava 1:200



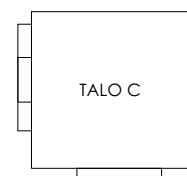
# KERAVAN KANKURINKATU 23

## TALO C, 6. KERROS



0 5m

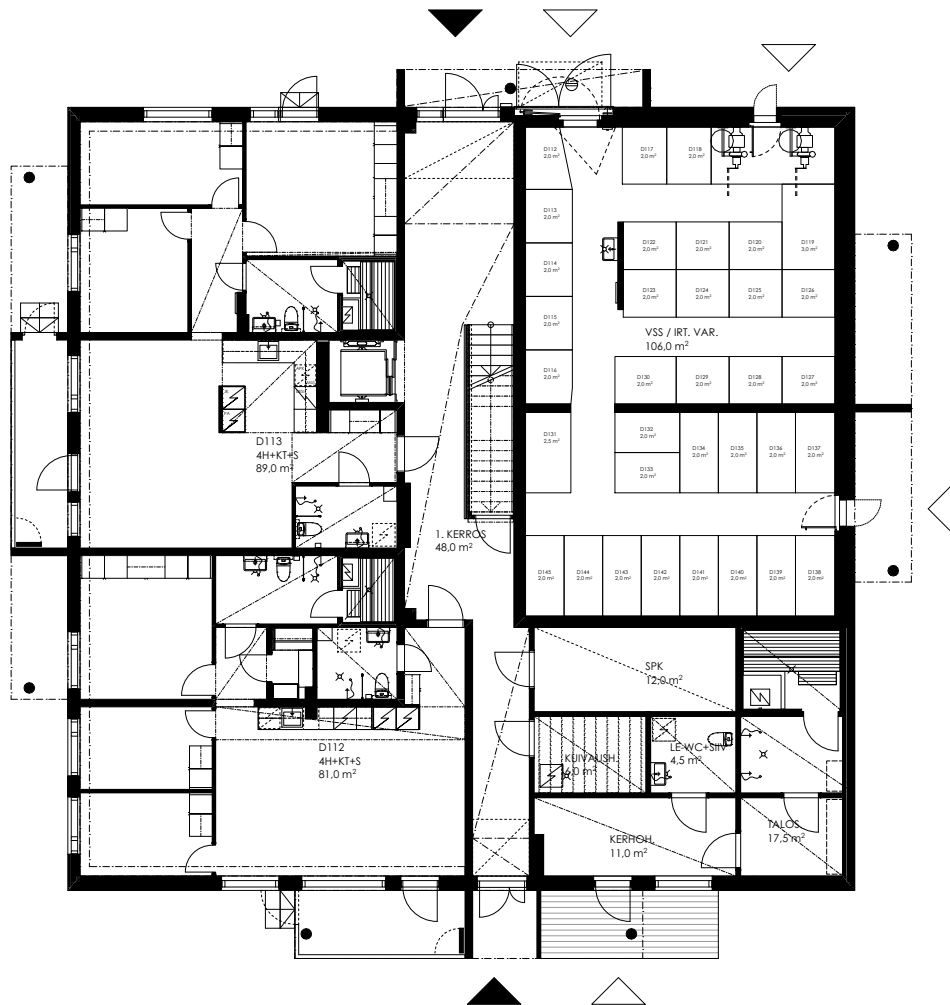
Mittakaava 1:200



TALO C

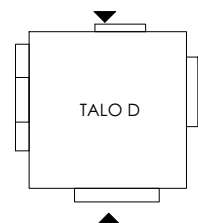
# KERAVAN KANKURINKATU 23

## TALO D, 1. KERROS



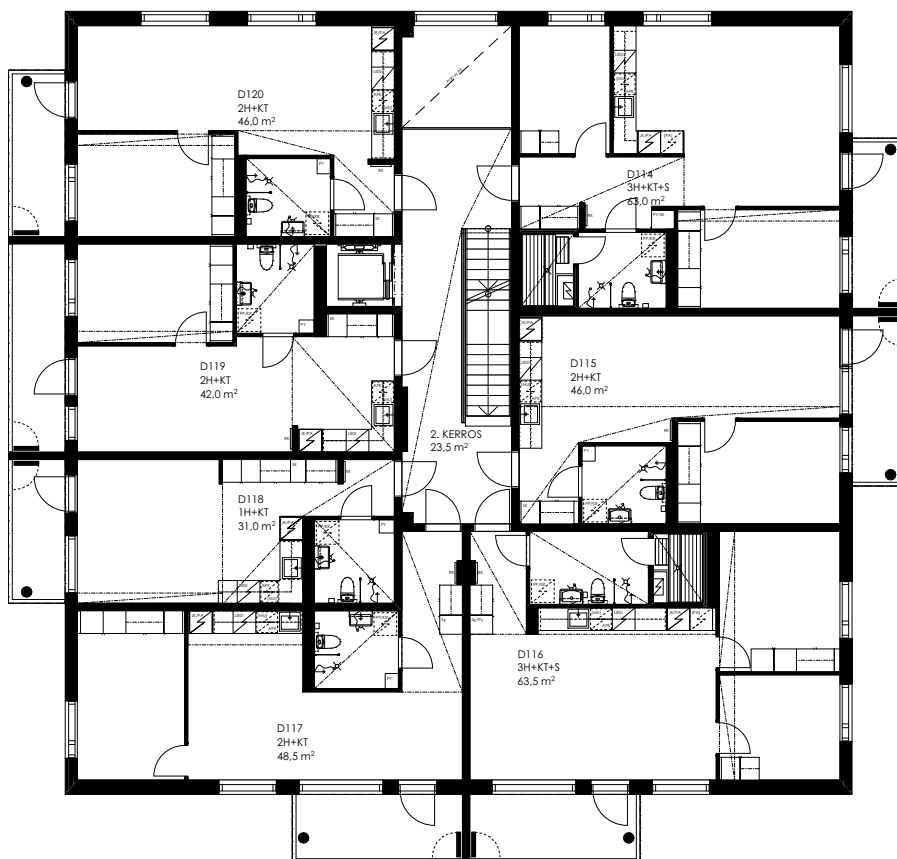
0 5m

Mittakaava 1:200



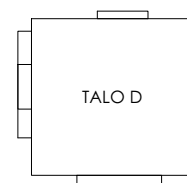
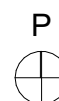
# KERAVAN KANKURINKATU 23

## TALO D, 2. KERROS



0 5m

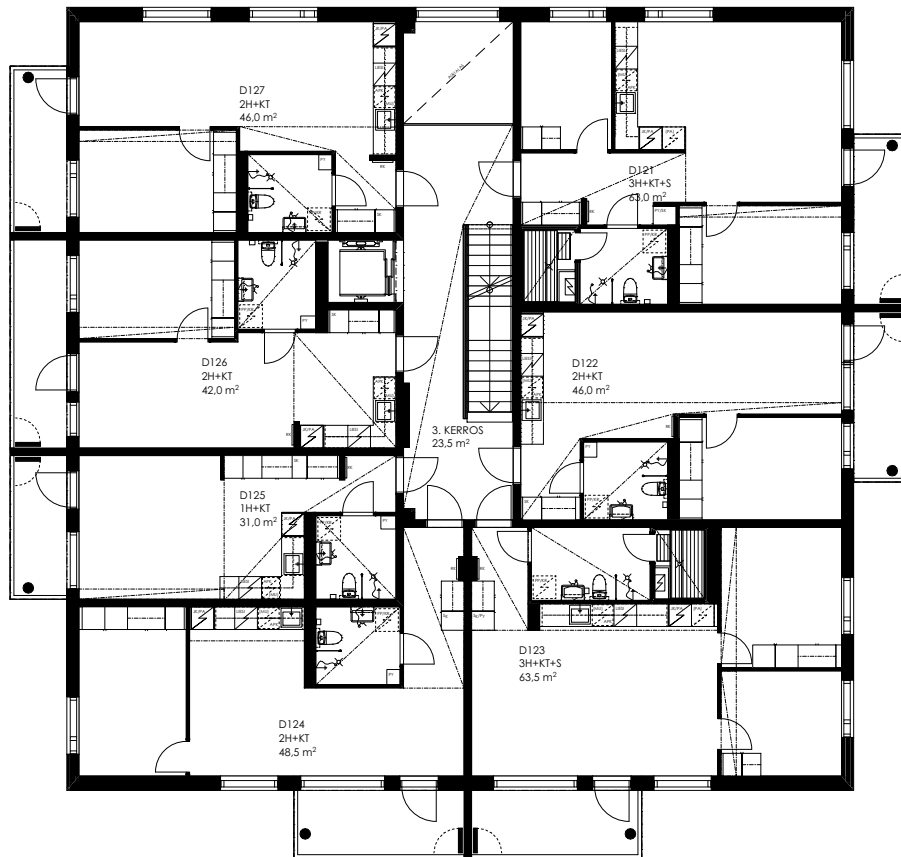
Mittakaava 1:200



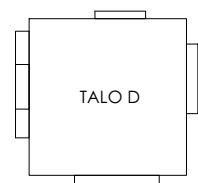


# KERAVAN KANKURINKATU 23

## TALO D, 3. KERROS

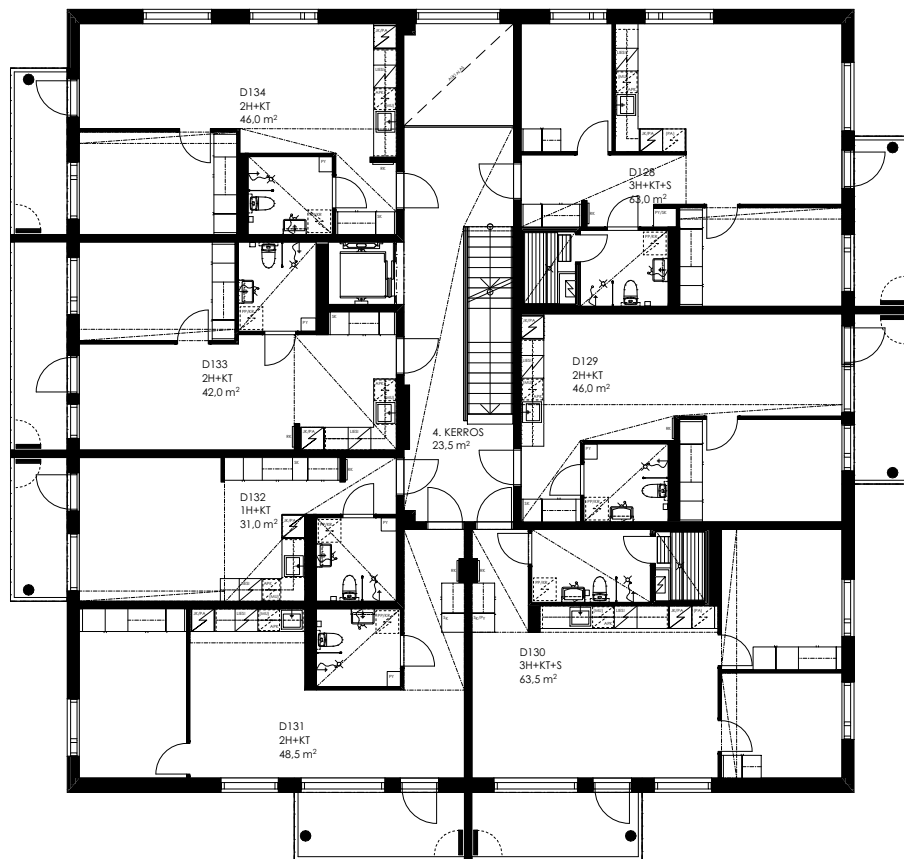


Mittakaava 1:200



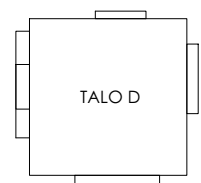
# KERAVAN KANKURINKATU 23

## TALO D, 4. KERROS



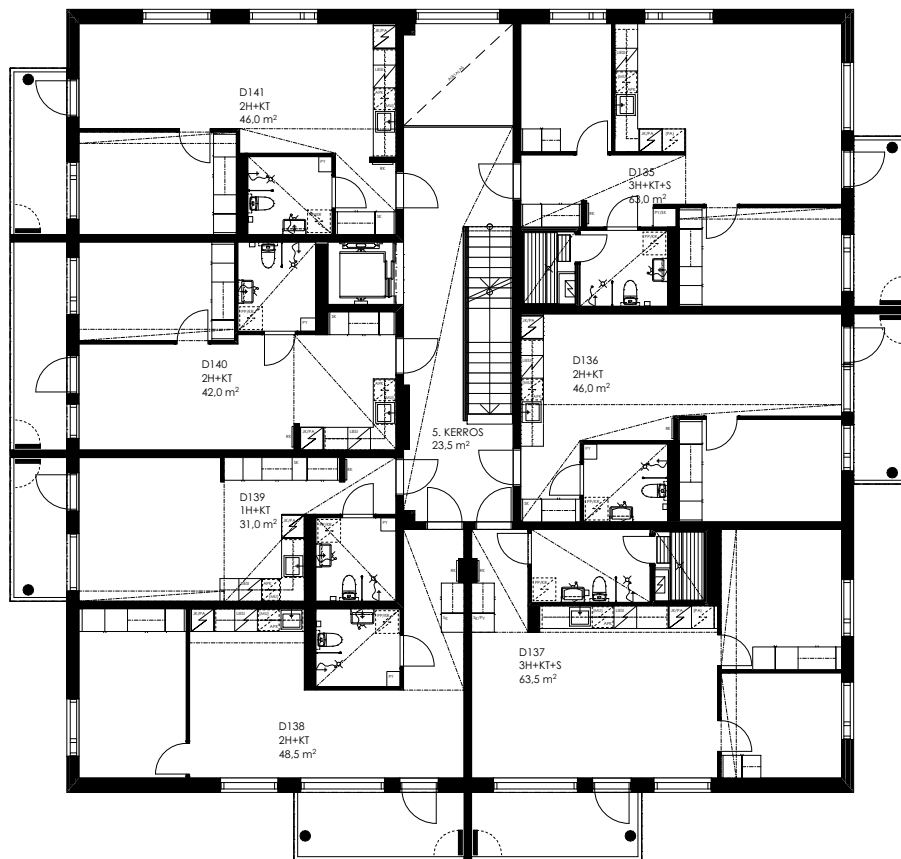
0 5m

Mittakaava 1:200

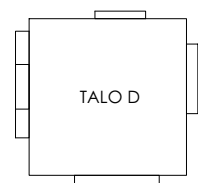


# KERAVAN KANKURINKATU 23

## TALO D, 5. KERROS

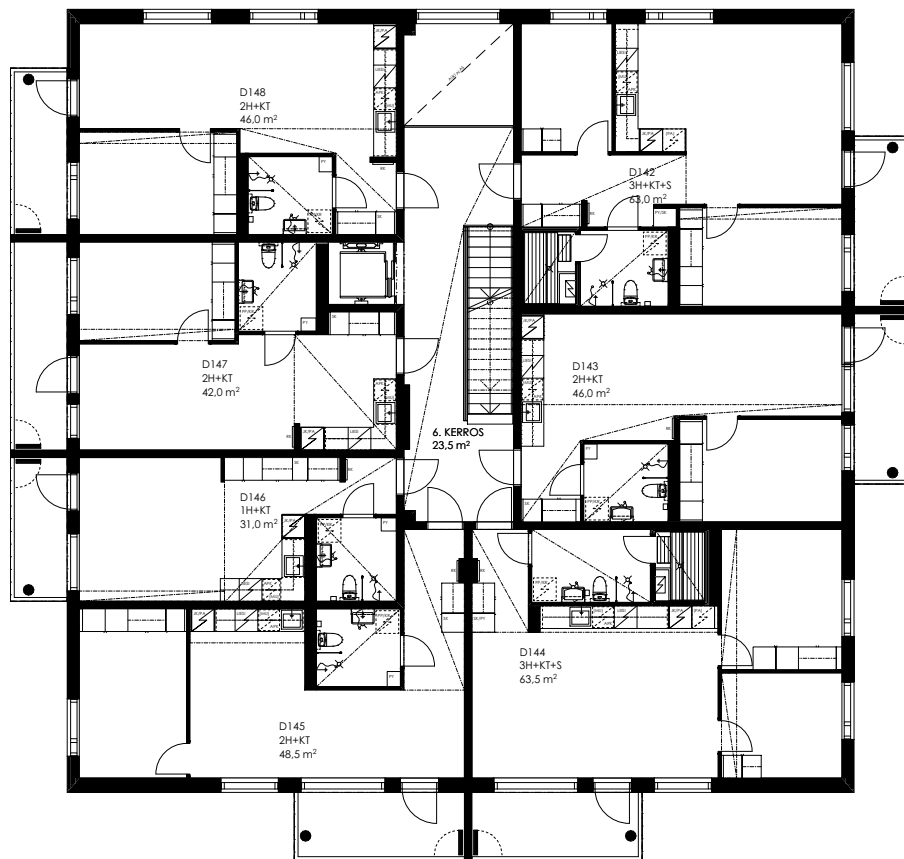


Mittakaava 1:200



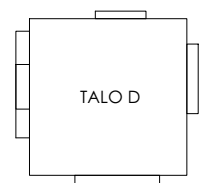
# KERAVAN KANKURINKATU 23

## TALO D, 6. KERROS



0 5m

Mittakaava 1:200

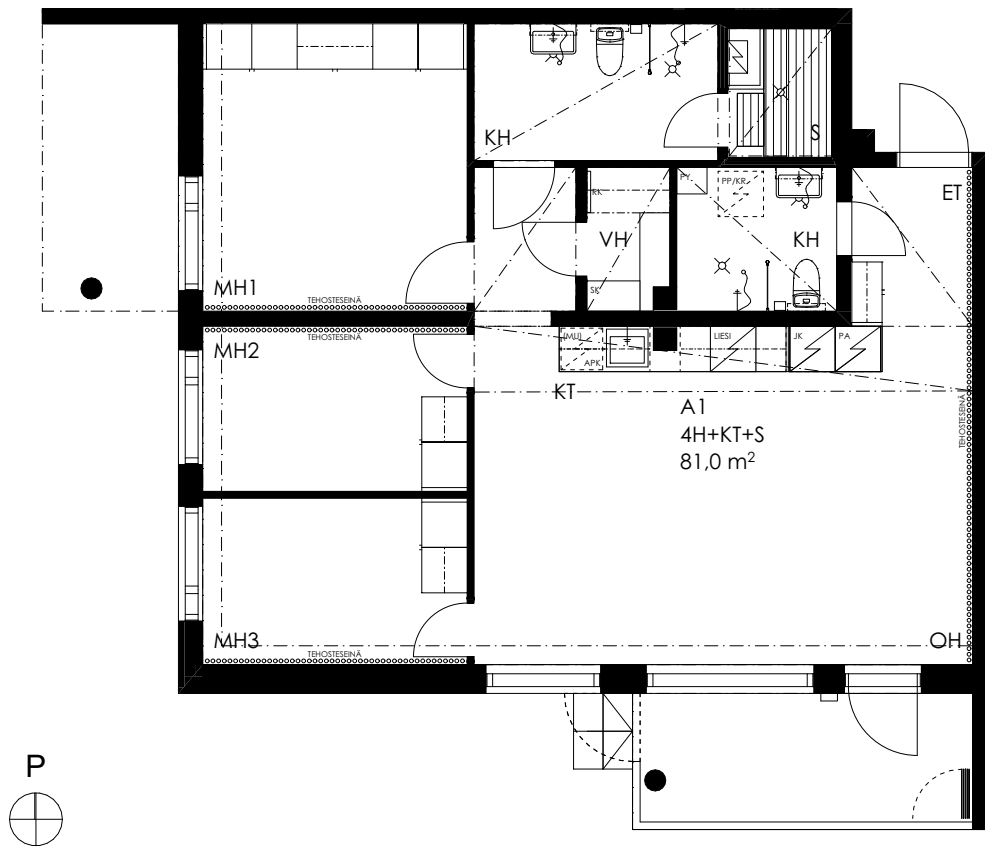


# KERAVAN KANKURINKATU 23

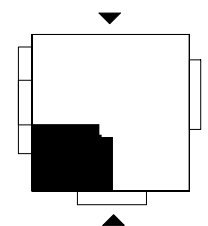
## ASUNNON POHJAKUVA

4H+KT+S 81,0 m<sup>2</sup>

Asunto A1 1. kerros



Mittakaava 1:100



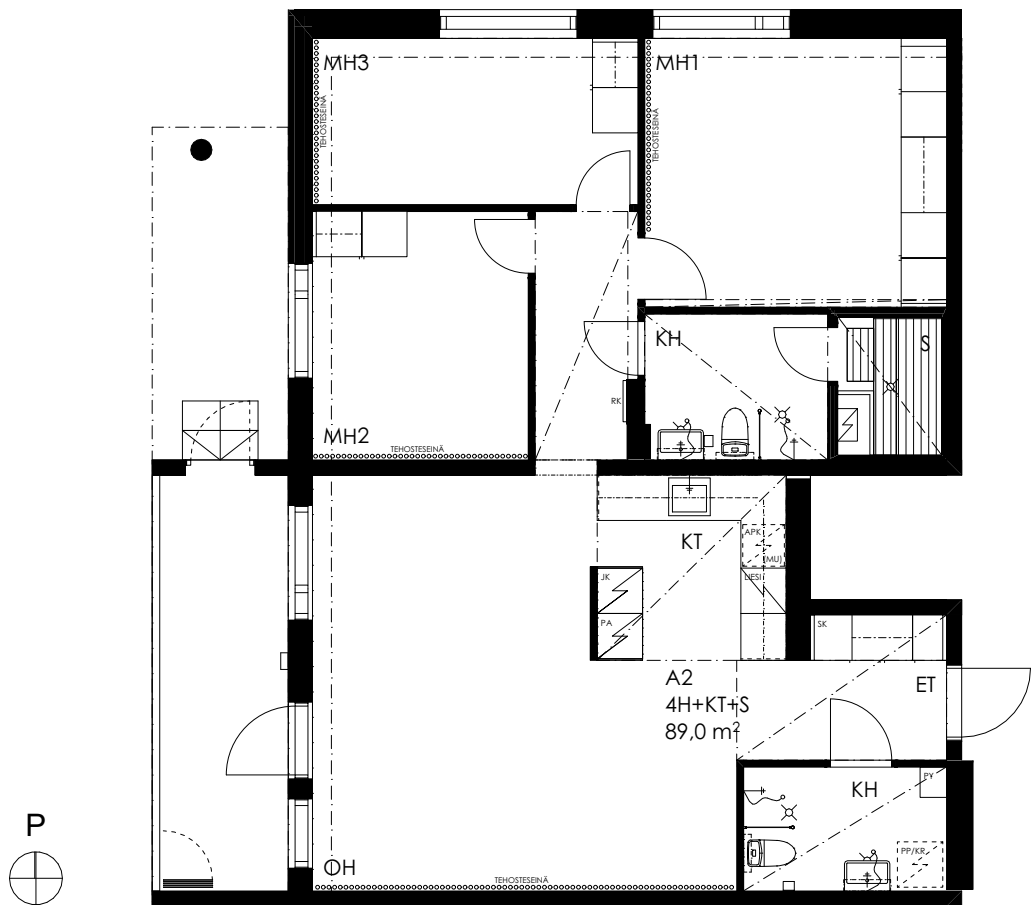
Pohjakuva piirustus 1. krs 1:100

# KERAVAN KANKURINKATU 23

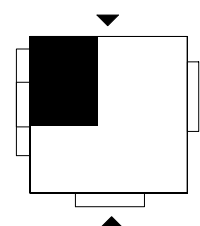
## ASUNNONPOHJAKUVA

4H+KT+S 89,0m<sup>2</sup>

Asunto A2 1. kerros



Mittakaava 1:100



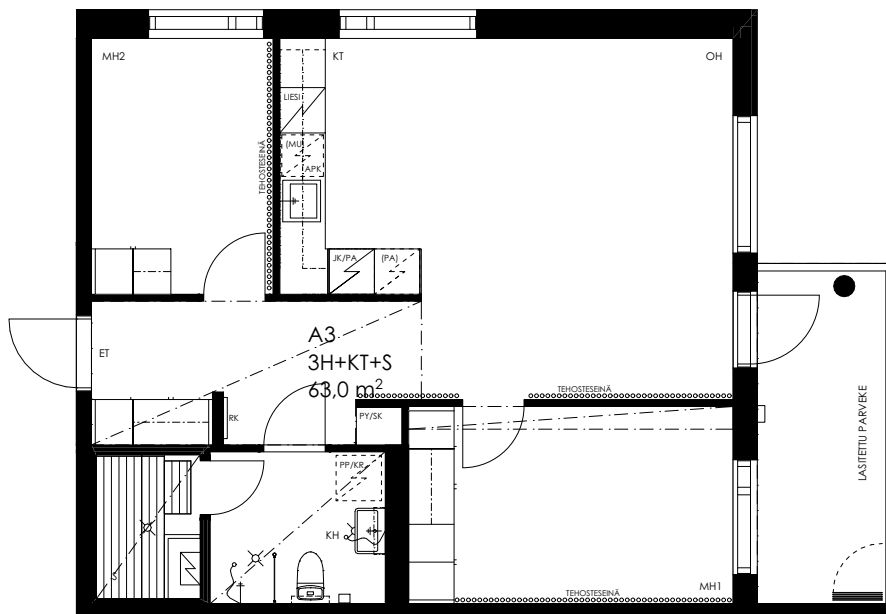
Pohjakuva piirustus 1. krs 1:100

# KERAVAN KANKURINKATU 23

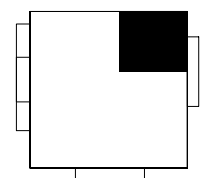
## ASUNNON POHJAKUVA

3H+KT+S 63,0 m<sup>2</sup>

Asunto A3	2. kerros
Asunto A10	3. kerros
Asunto A17	4. kerros
Asunto A24	5. kerros
Asunto A31	6. kerros



Mittakaava 1:100



Pohjakuviirustus 2. krs 1:100

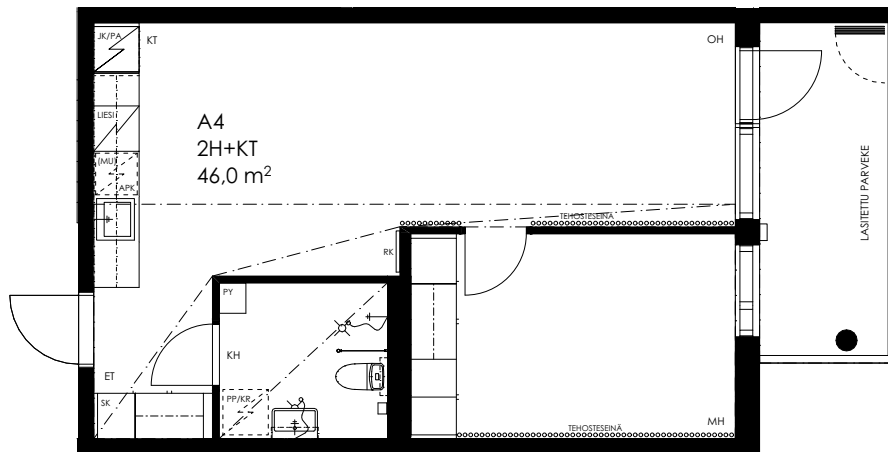


# KERAVAN KANKURINKATU 23

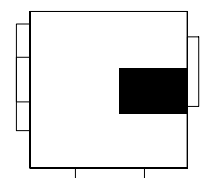
## ASUNNON POHJAKUVA

2H+KT 46,0 m<sup>2</sup>

- Asunto A4 2. kerros
- Asunto A11 3. kerros
- Asunto A18 4. kerros
- Asunto A25 5. kerros
- Asunto A32 6. kerros



Mittakaava 1:100



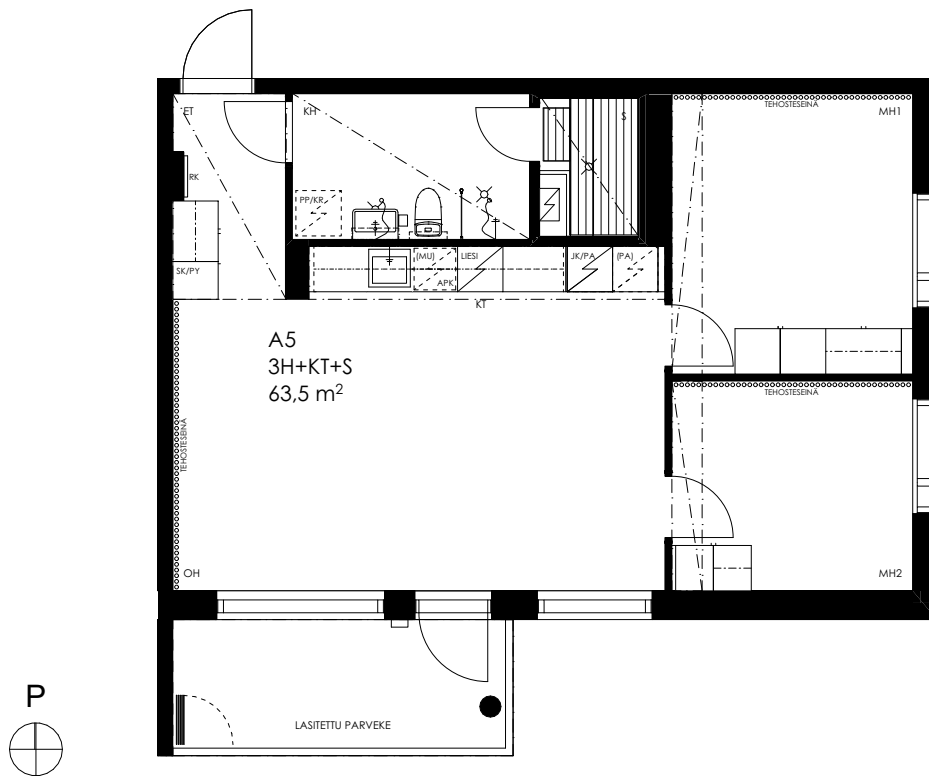
Pohjakuva piirustus 2. krs 1:100

# KERAVAN KANKURINKATU 23

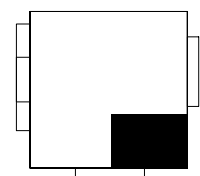
## ASUNNONPOHJAKUVA

3H+KT+S 63,5 m<sup>2</sup>

Asunto A5	2. kerros
Asunto A12	3. kerros
Asunto A19	4. kerros
Asunto A26	5. kerros
Asunto A33	6. kerros



Mittakaava 1:100

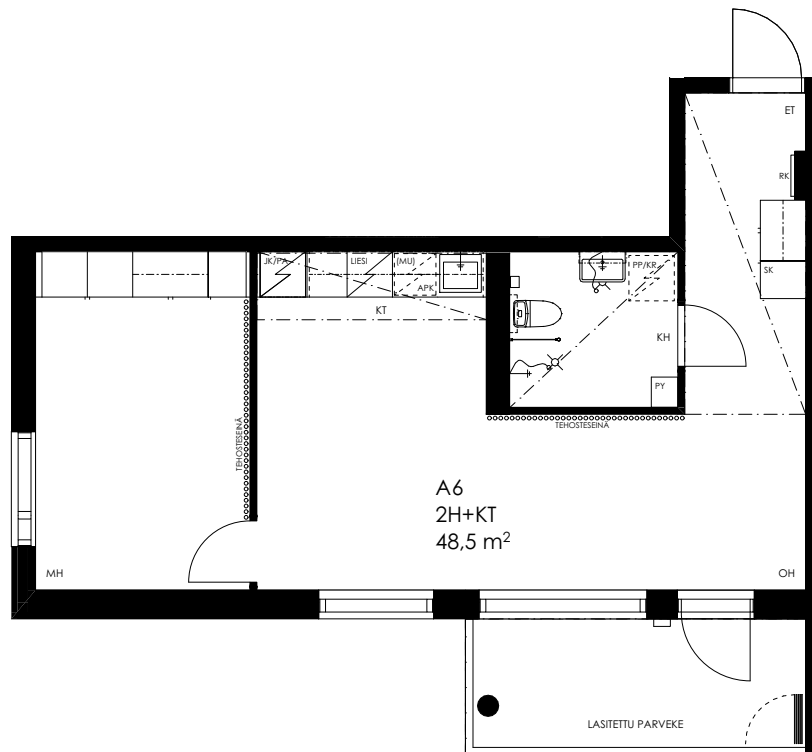


Pohjakuviirustus 2. krs 1:100

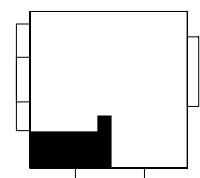
# KERAVAN KANKURINKATU 23

## ASUNNON POHJAKUVA 2H+KT 48,5 m<sup>2</sup>

- Asunto A6 2. kerros
- Asunto A13 3. kerros
- Asunto A20 4. kerros
- Asunto A27 5. kerros
- Asunto A34 6. kerros



Mittakaava 1:100

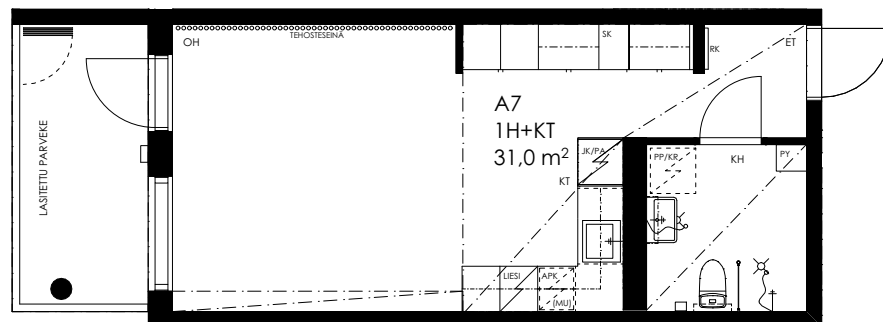


Pohjakuviirustus 2. krs 1:100

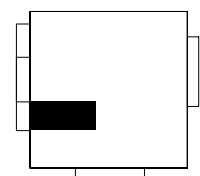
# KERAVAN KANKURINKATU 23

## ASUNNON POHJAKUVA 1H+KT 31,0 m<sup>2</sup>

Asunto A7	2. kerros
Asunto A14	3. kerros
Asunto A21	4. kerros
Asunto A28	5. kerros
Asunto A35	6. kerros



Mittakaava 1:100

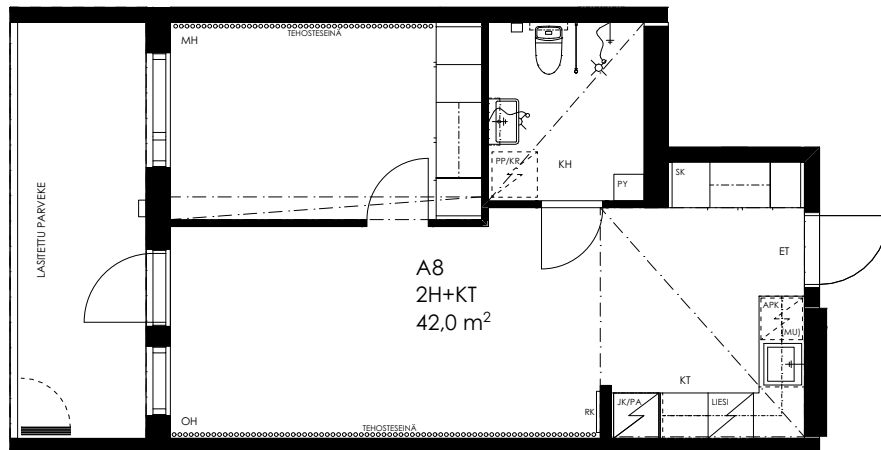


Pohjakuvapiirustus 2. krs 1:100

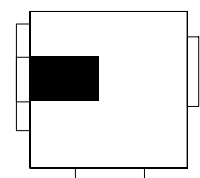
# KERAVAN KANKURINKATU 23

## ASUNNON POHJAKUVA 2H+KT 42,0 m<sup>2</sup>

- Asunto A8 2. kerros
- Asunto A15 3. kerros
- Asunto A22 4. kerros
- Asunto A29 5. kerros
- Asunto A36 6. kerros



Mittakaava 1:100

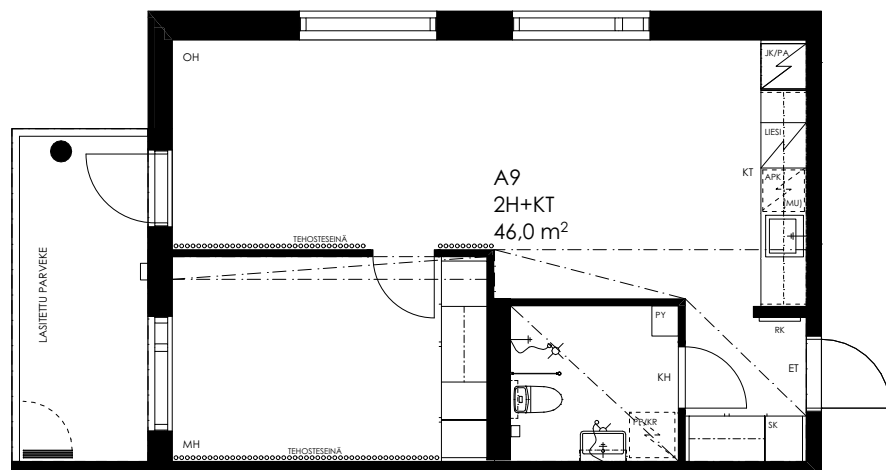


Pohjakuva piirustus 2. krs 1:100

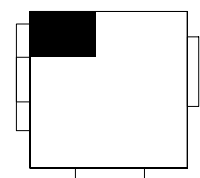
# KERAVAN KANKURINKATU 23

## ASUNNON POHJAKUVA 2H+KT 46,0 m<sup>2</sup>

- Asunto A9 2. kerros
- Asunto A16 3. kerros
- Asunto A23 4. kerros
- Asunto A30 5. kerros
- Asunto A37 6. kerros



Mittakaava 1:100



Pohjakuviirustus 2. krs 1:100

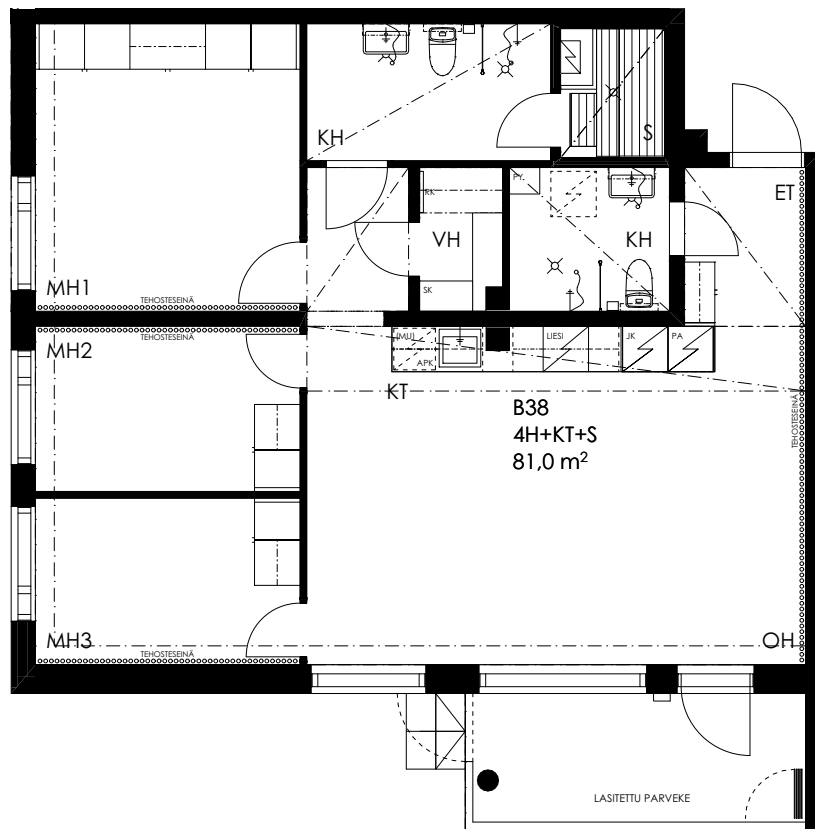
# KERAVAN KANKURINKATU 23

## ASUNNON POHJAKUVA

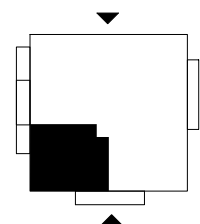
4H+KT+S 81,0 m<sup>2</sup>

Asunto B38

1. kerros



Mittakaava 1:100



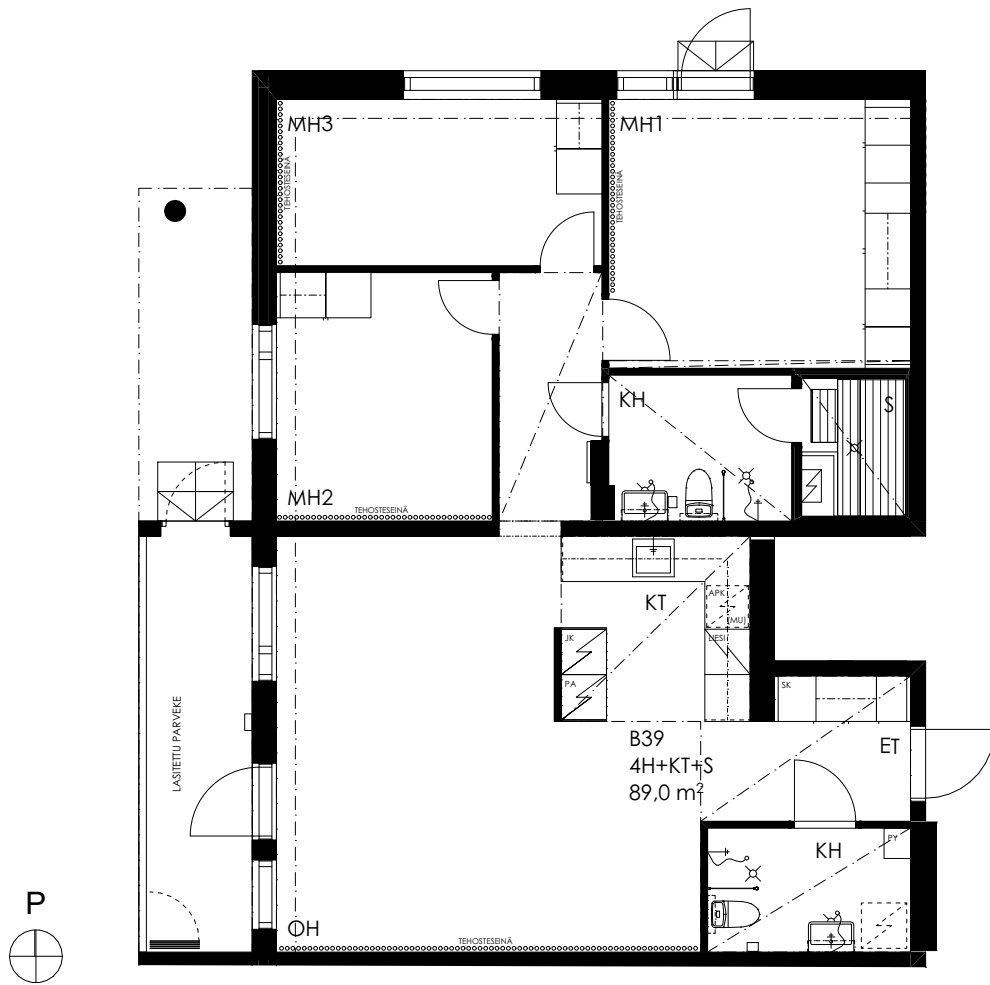
Pohjakuva piirustus 1. krs 1:100

# KERAVAN KANKURINKATU 23

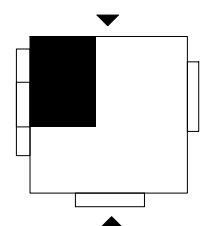
## ASUNNON POHJAKUVA

4H+KT+S 89,0 m<sup>2</sup>

Asunto B39 1. kerros



Mittakaava 1:100



Pohjakuva piirustus 1. krs 1:100

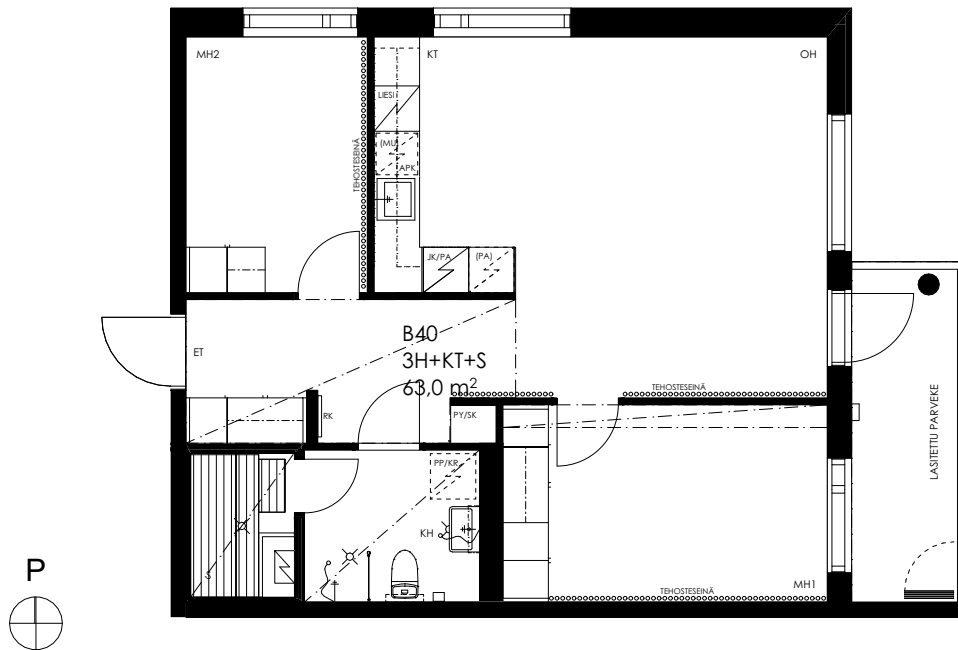


# KERAVAN KANKURINKATU 23

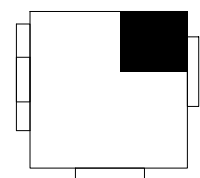
## ASUNNON POHJAKUVA

3H+KT+S 63,0 m<sup>2</sup>

- Asunto B40 2. kerros
- Asunto B47 3. kerros
- Asunto B54 4. kerros
- Asunto B61 5. kerros
- Asunto B68 6. kerros



Mittakaava 1:100



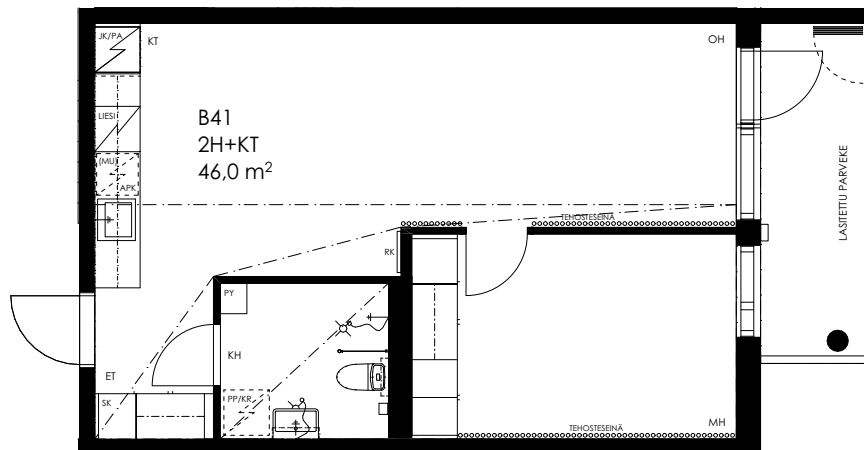
Pohjakuvapiirustus 2. krs 1:100

# KERAVAN KANKURINKATU 23

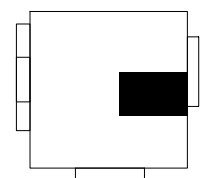
## ASUNNON POHJAKUVA

2H+KT 46,0 m<sup>2</sup>

- Asunto B41 2. kerros
- Asunto B48 3. kerros
- Asunto B55 4. kerros
- Asunto B62 5. kerros
- Asunto B69 6. kerros



Mittakaava 1:100



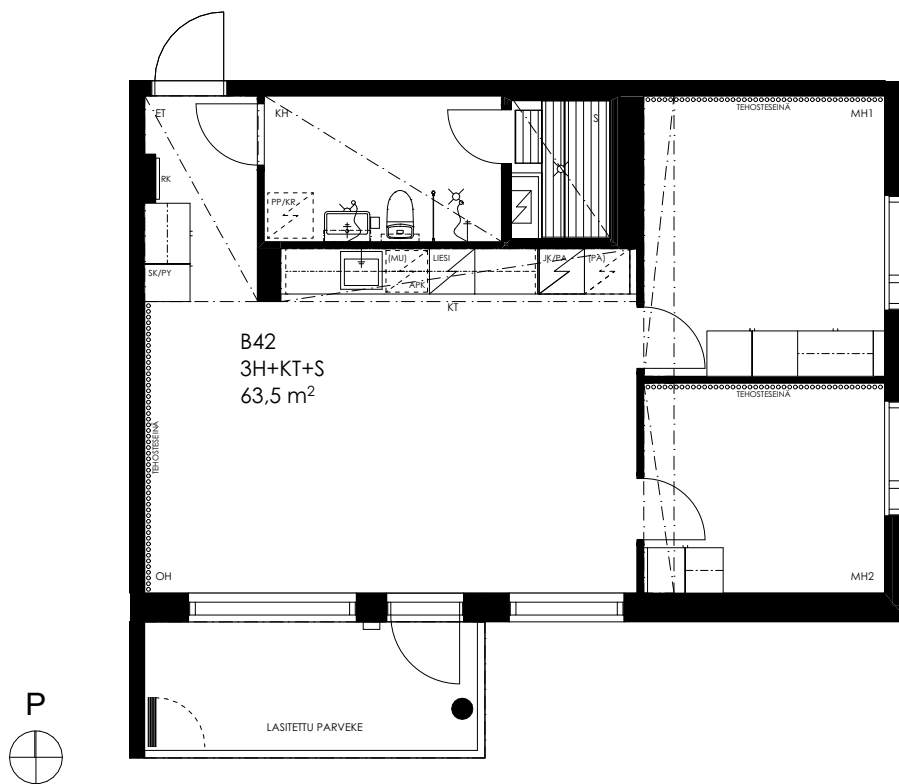
Pohjakuvapiirustus 2. krs 1:100

# KERAVAN KANKURINKATU 23

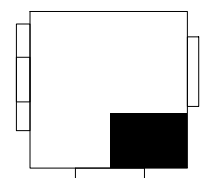
## ASUNNON POHJAKUVA

3H+KT+S 63,5 m<sup>2</sup>

Asunto B42	2. kerros
Asunto B49	3. kerros
Asunto B56	4. kerros
Asunto B63	5. kerros
Asunto B70	6. kerros



Mittakaava 1:100

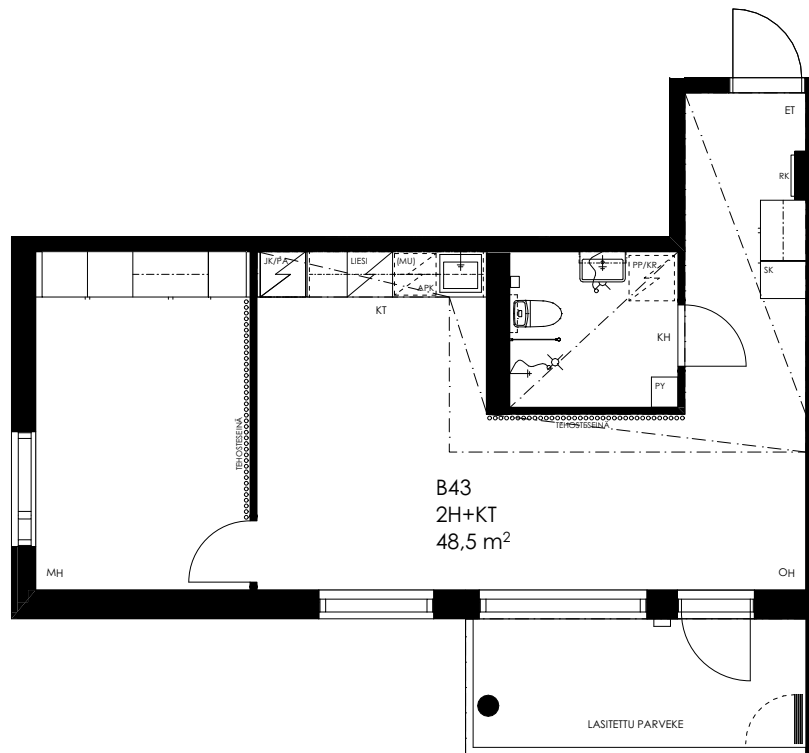


Pohjakuvapiirustus 2. krs 1:100

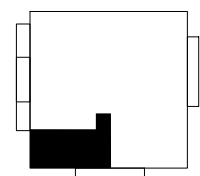
# KERAVAN KANKURINKATU 23

## ASUNNON POHJAKUVA 2H+KT 48,5 m<sup>2</sup>

- Asunto B43 2. kerros
- Asunto B50 3. kerros
- Asunto B57 4. kerros
- Asunto B64 5. kerros
- Asunto B71 6. kerros



Mittakaava 1:100



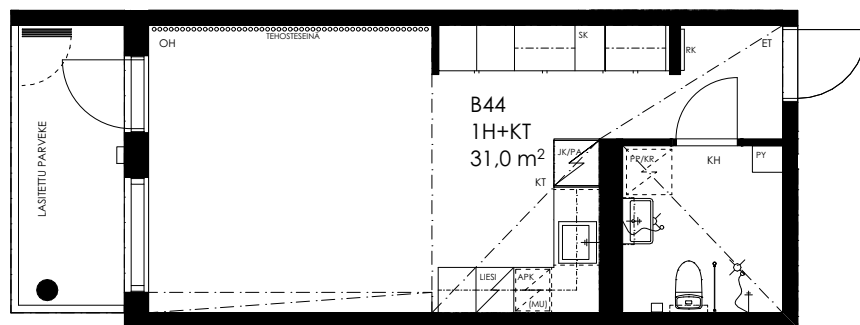
Pohjakuva piirustus 2. krs 1:100

# KERAVAN KANKURINKATU 23

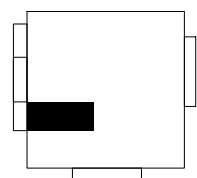
## ASUNNON POHJAKUVA

1H+KT 31,0 m<sup>2</sup>

- Asunto B44 2. kerros
- Asunto B51 3. kerros
- Asunto B58 4. kerros
- Asunto B65 5. kerros
- Asunto B72 6. kerros



Mittakaava 1:100

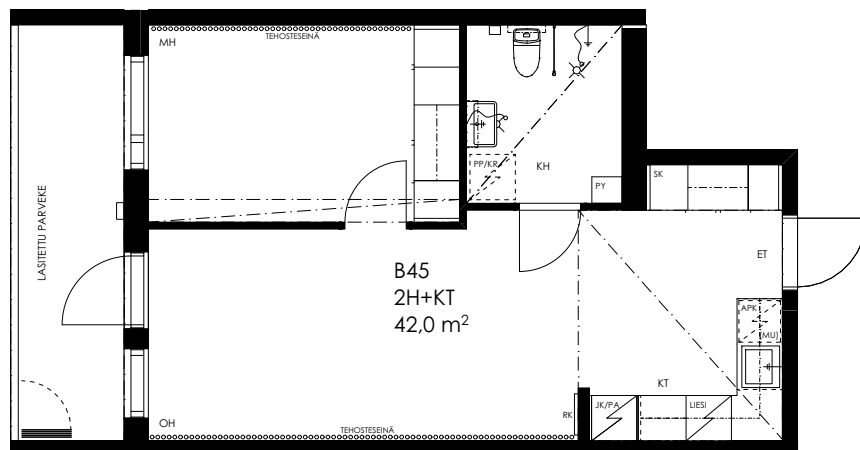


Pohjakuva piirustus 2. krs 1:100

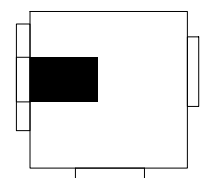
# KERAVAN KANKURINKATU 23

## ASUNNON POHJAKUVA 2H+KT 42,0 m<sup>2</sup>

- Asunto B45 2. kerros
- Asunto B52 3. kerros
- Asunto B59 4. kerros
- Asunto B66 5. kerros
- Asunto B73 6. kerros



Mittakaava 1:100

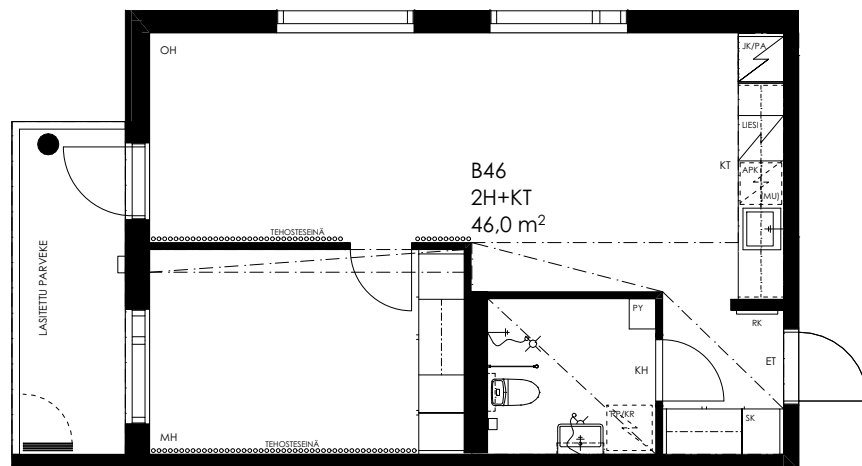


Pohjakuviirustus 2. krs 1:100

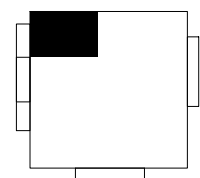
# KERAVAN KANKURINKATU 23

## ASUNNON POHJAKUVA 2H+KT 46,0 m<sup>2</sup>

- Asunto B46 2. kerros
- Asunto B53 3. kerros
- Asunto B60 4. kerros
- Asunto B67 5. kerros
- Asunto B74 6. kerros



Mittakaava 1:100



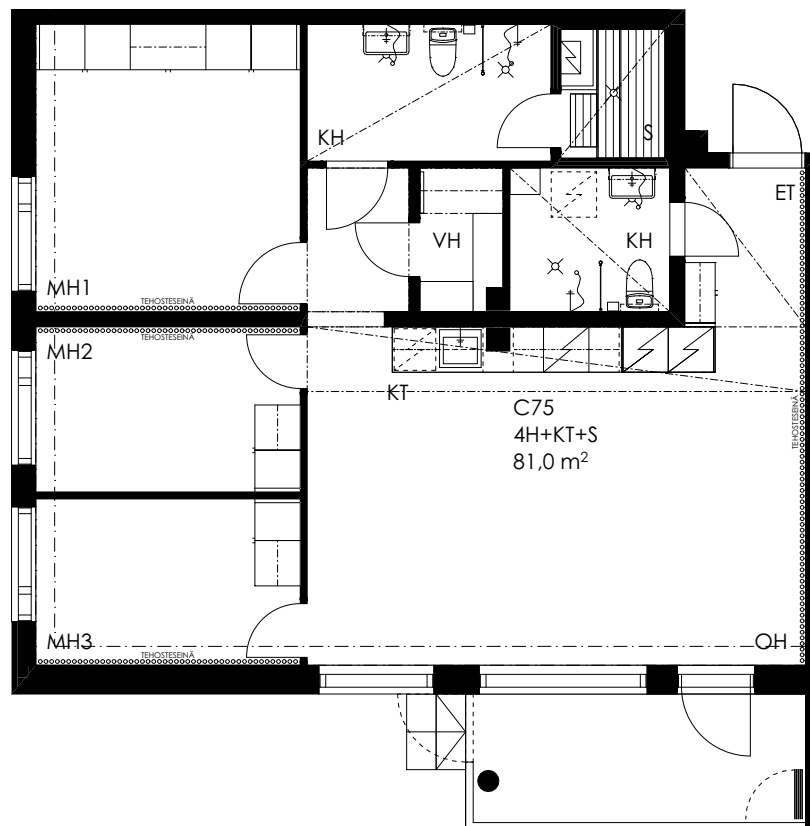
Pohjakuva piirustus 2. krs 1:100

# KERAVAN KANKURINKATU 23

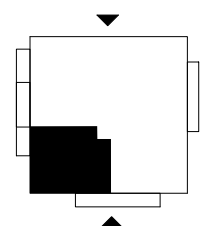
## ASUNNON POHJAKUVA

4H+KT+S 81,0 m<sup>2</sup>

Asunto C75 1. kerros



Mittakaava 1:100



Pohjakuva piirustus 1. krs 1:100

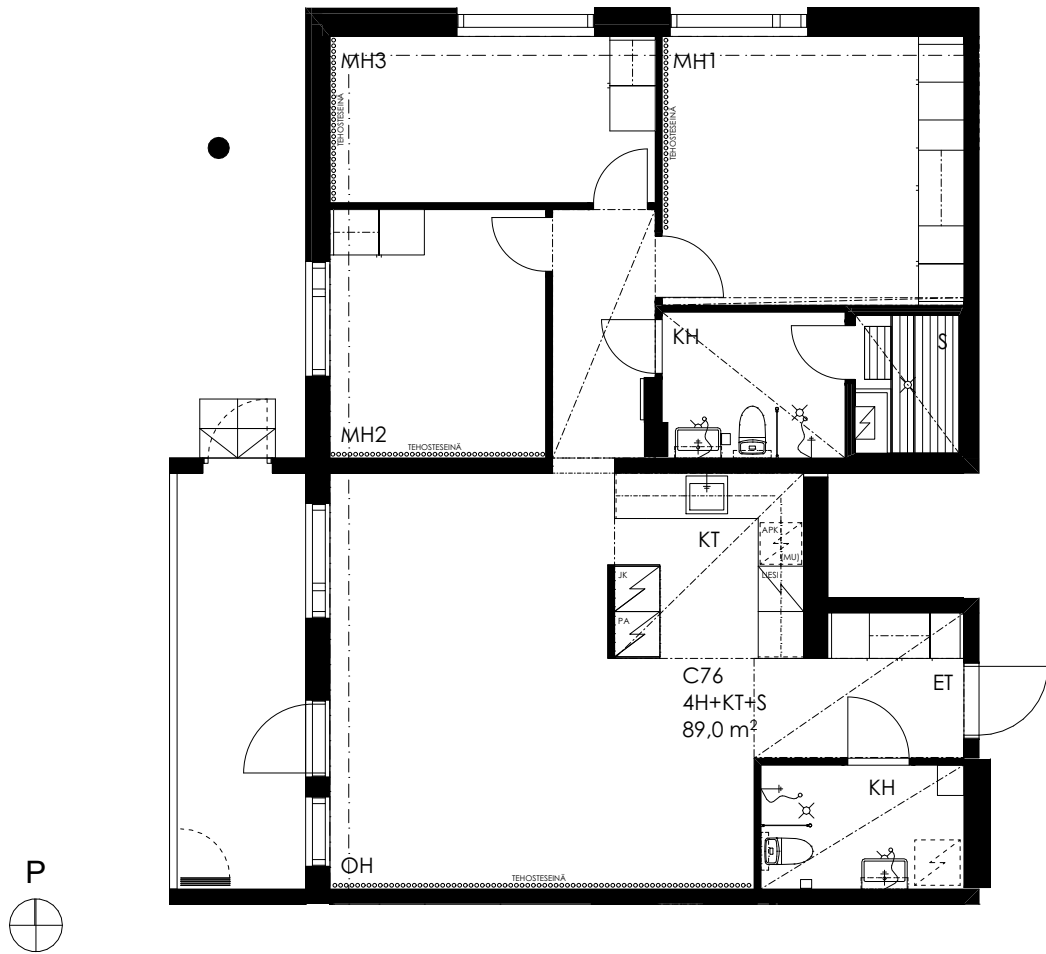


# KERAVAN KANKURINKATU 23

## ASUNNON POHJAKUVA

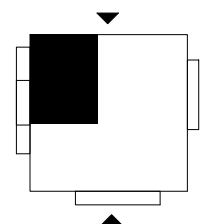
4H+KT+S 89,0 m<sup>2</sup>

Asunto C76 1. kerros



0 5m

Mittakaava 1:100



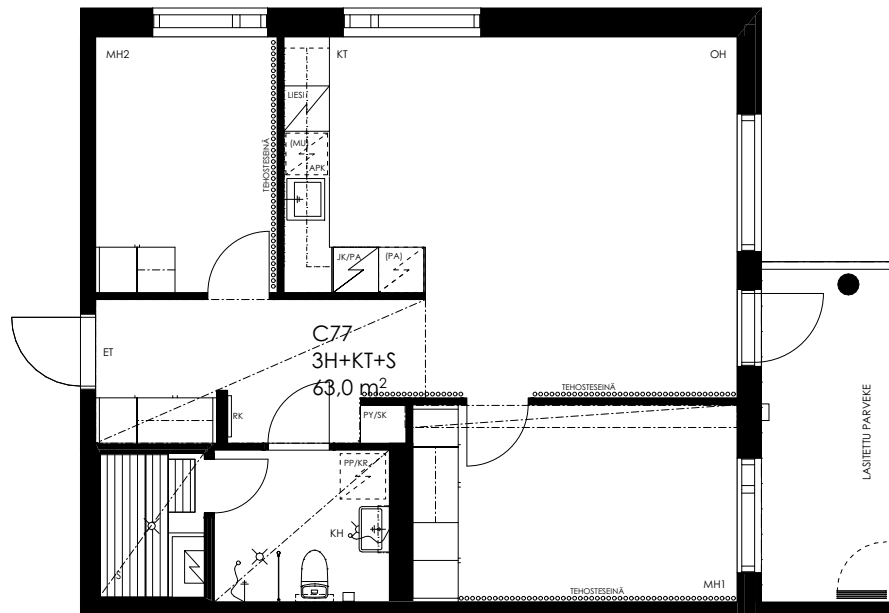
Pohjakuva piirustus 1. krs 1:100

# KERAVAN KANKURINKATU 23

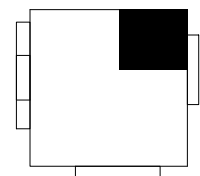
## ASUNNON POHJAKUVA

3H+KT+S 63,0 m<sup>2</sup>

Asunto C77	2. kerros
Asunto C84	3. kerros
Asunto C91	4. kerros
Asunto C98	5. kerros
Asunto C105	6. kerros



Mittakaava 1:100



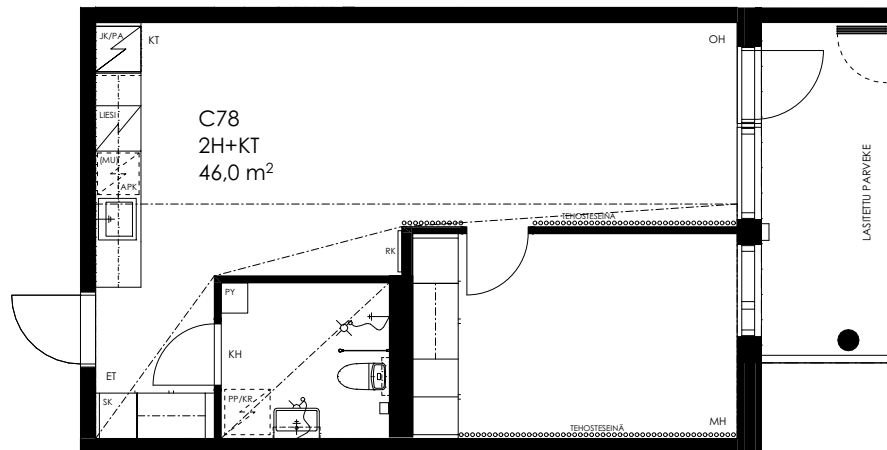
Pohjakuva piirustus 2. krs 1:100

# KERAVAN KANKURINKATU 23

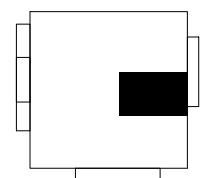
## ASUNNON POHJAKUVA

2H+KT 46,0 m<sup>2</sup>

Asunto C78	2. kerros
Asunto C85	3. kerros
Asunto C92	4. kerros
Asunto C99	5. kerros
Asunto C106	6. kerros



Mittakaava 1:100



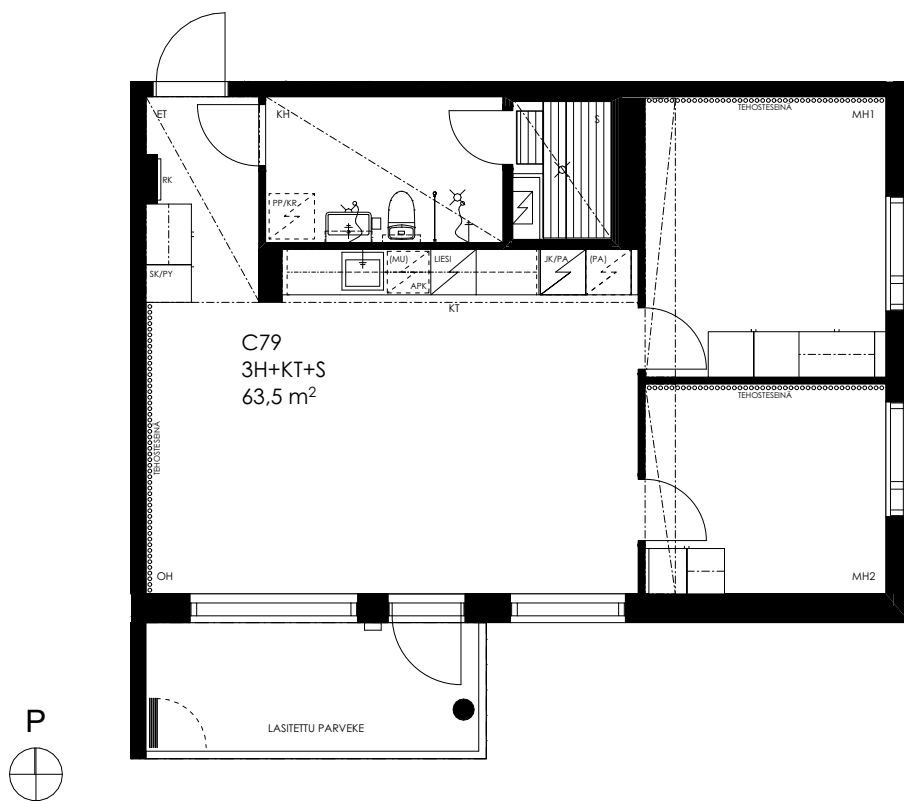
Pohjakuviirustus 2. krs 1:100

# KERAVAN KANKURINKATU 23

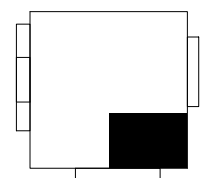
## ASUNNON POHJAKUVA

3H+KT+S 63,5 m<sup>2</sup>

Asunto C79	2. kerros
Asunto C86	3. kerros
Asunto C93	4. kerros
Asunto C100	5. kerros
Asunto C107	6. kerros



Mittakaava 1:100

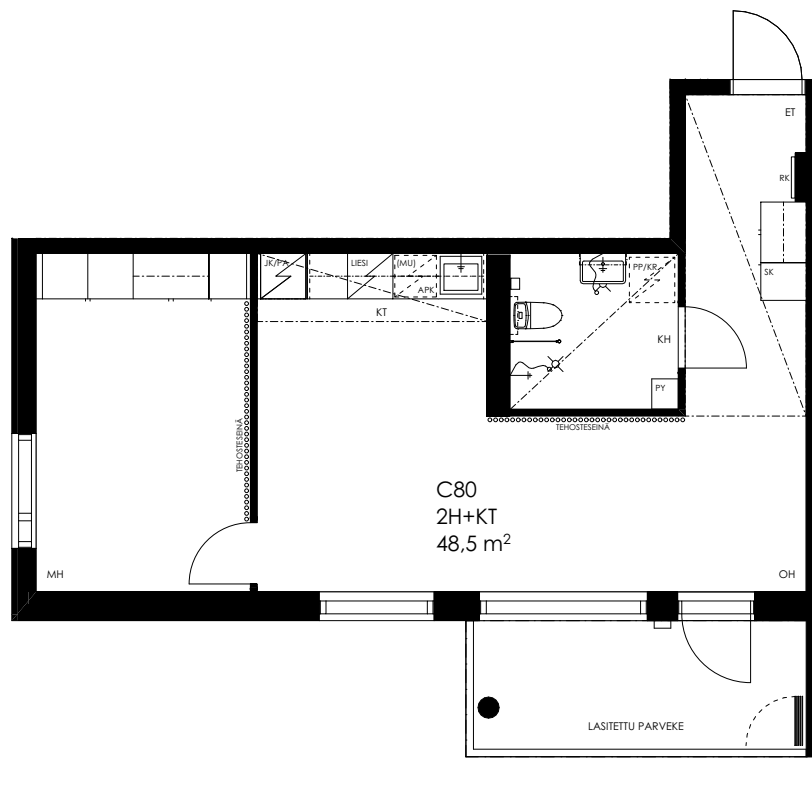


Pohjakuva piirustus 2. krs 1:100

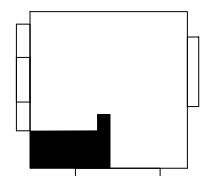
# KERAVAN KANKURINKATU 23

## ASUNNON POHJAKUVA 2H+KT 48,5 m<sup>2</sup>

- Asunto C80 2. kerros
- Asunto C87 3. kerros
- Asunto C94 4. kerros
- Asunto C101 5. kerros
- Asunto C108 6. kerros



Mittakaava 1:100



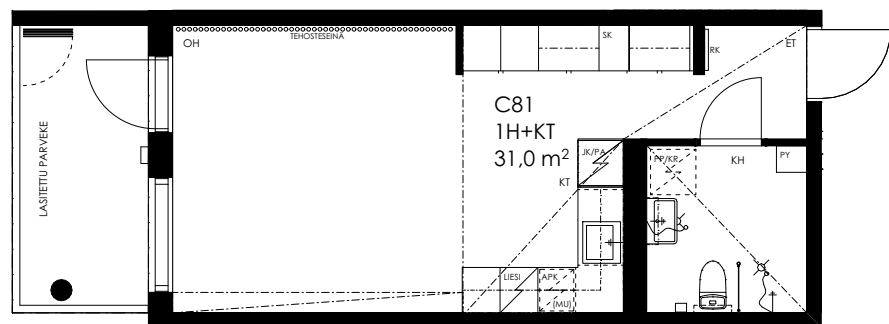
Pohjakuva piirustus 2. krs 1:100

# KERAVAN KANKURINKATU 23

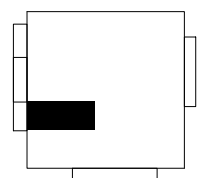
## ASUNNON POHJAKUVA

1H+KT 31,0 m<sup>2</sup>

Asunto C81	2. kerros
Asunto C88	3. kerros
Asunto C95	4. kerros
Asunto C102	5. kerros
Asunto C109	6. kerros



Mittakaava 1:100

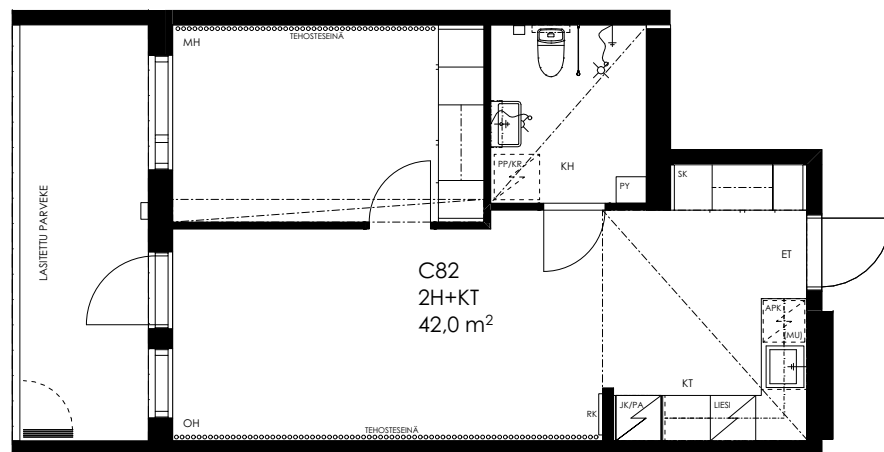


Pohjakuva piirustus 2. krs 1:100

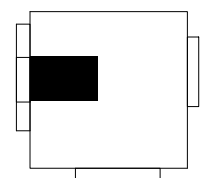
# KERAVAN KANKURINKATU 23

## ASUNNON POHJAKUVA 2H+KT 42,0 m<sup>2</sup>

Asunto C82	2. kerros
Asunto C89	3. kerros
Asunto C96	4. kerros
Asunto C103	5. kerros
Asunto C110	6. kerros



Mittakaava 1:100

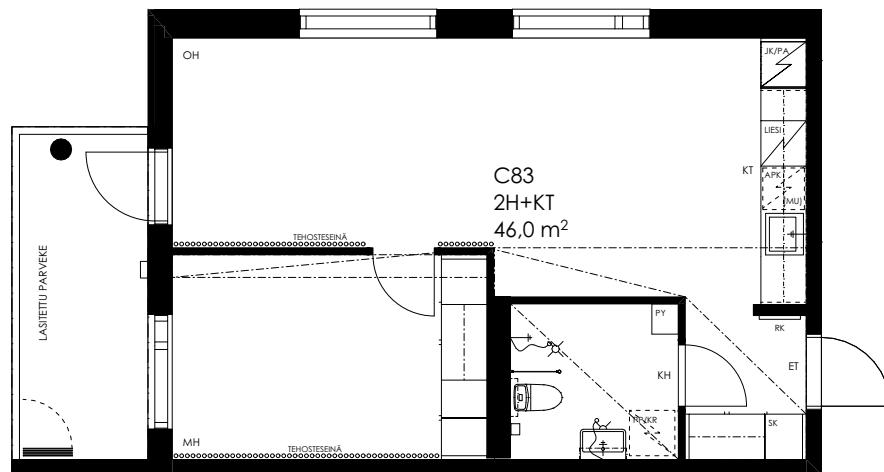


Pohjakuviirustus 2. krs 1:100

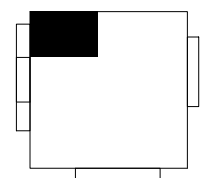
# KERAVAN KANKURINKATU 23

## ASUNNON POHJAKUVA 2H+KT 46,0 m<sup>2</sup>

Asunto C83	2. kerros
Asunto C90	3. kerros
Asunto C97	4. kerros
Asunto C104	5. kerros
Asunto C111	6. kerros



Mittakaava 1:100



Pohjakuva piirustus 2. krs 1:100

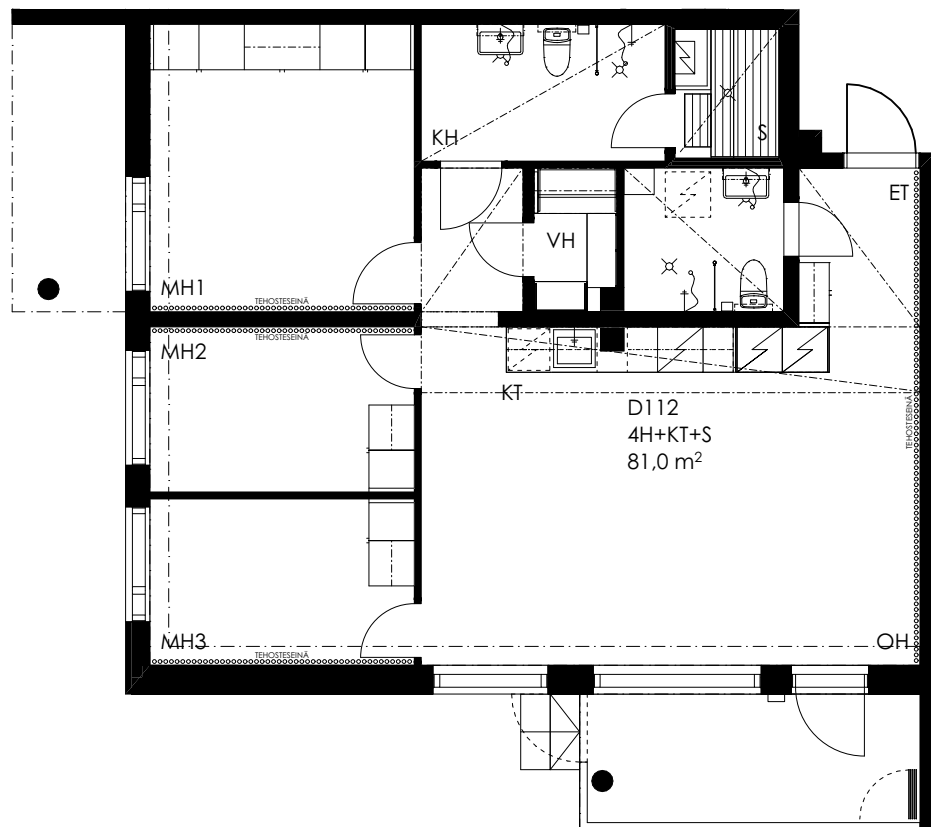


# KERAVAN KANKURINKATU 23

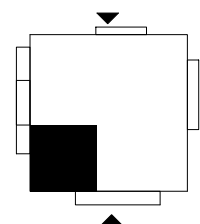
## ASUNNON POHJAKUVA

4H+KT+S 81,0 m<sup>2</sup>

Asunto D112 1. kerros



Mittakaava 1:100



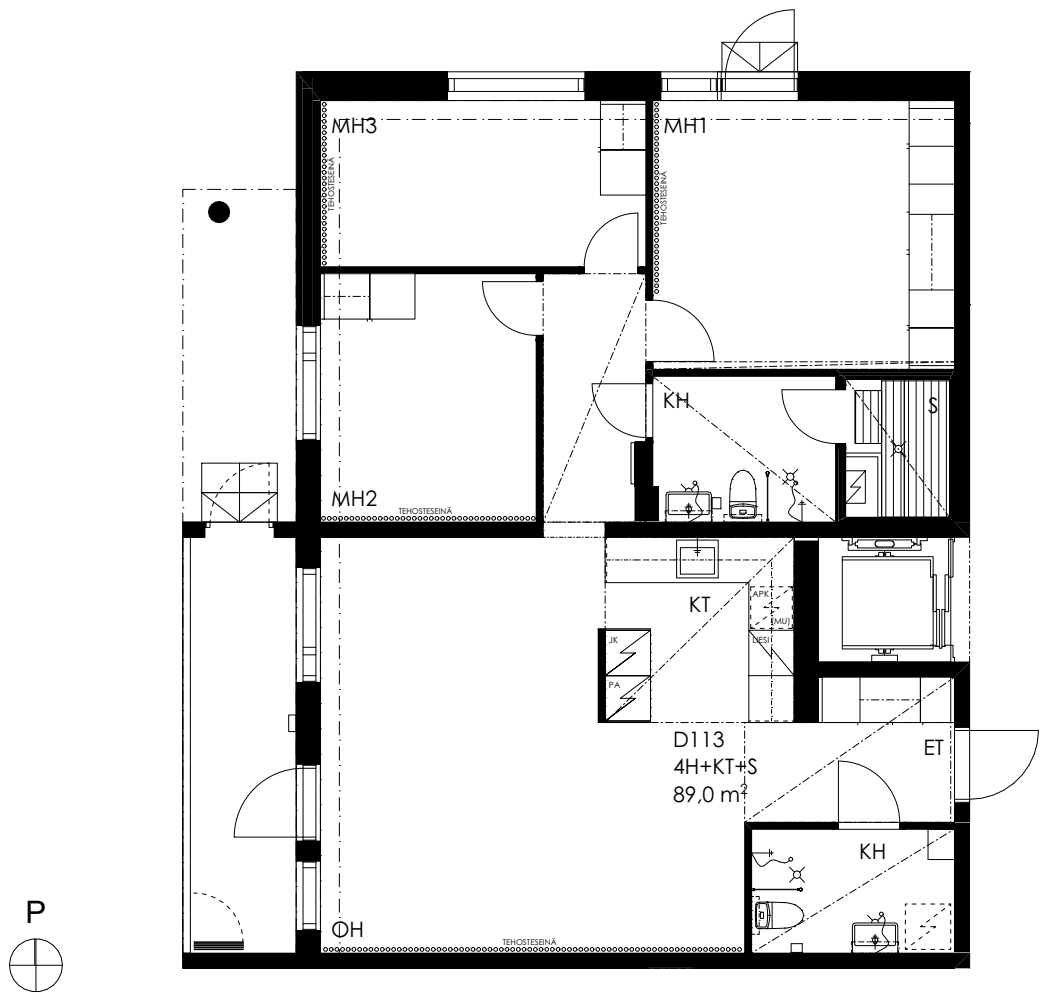
Pohjakuva piirustus 1. krs 1:100

# KERAVAN KANKURINKATU 23

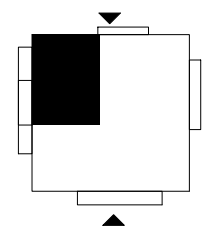
## ASUNNON POHJAKUVA

4H+KT+S 89,0 m<sup>2</sup>

Asunto D113 1. kerros



Mittakaava 1:100



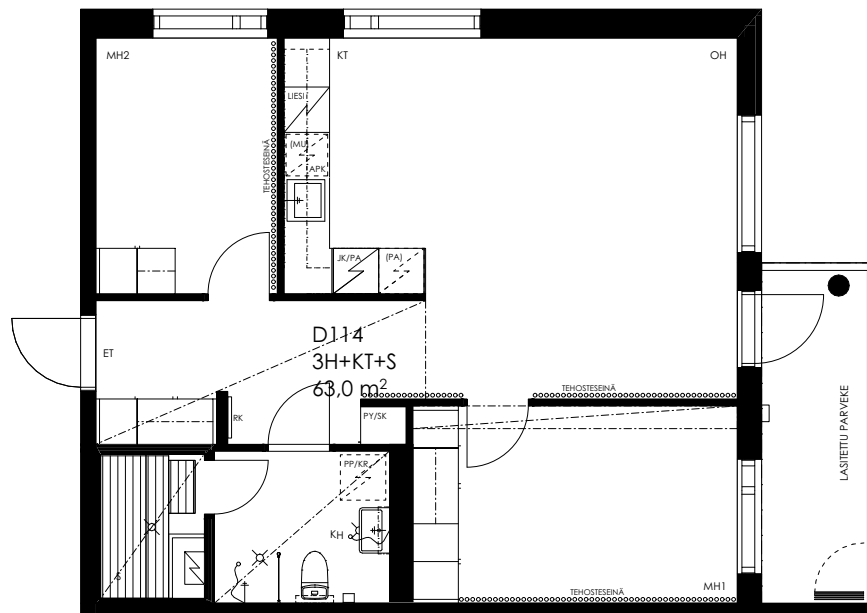
Pohjakuva piirustus 1. krs 1:100

# KERAVAN KANKURINKATU 23

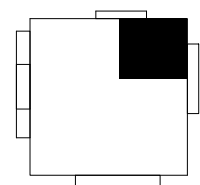
## ASUNNON POHJAKUVA

3H+KT+S 63,0 m<sup>2</sup>

- Asunto D114 2. kerros
- Asunto D121 3. kerros
- Asunto D128 4. kerros
- Asunto D135 5. kerros
- Asunto D142 6. kerros



Mittakaava 1:100



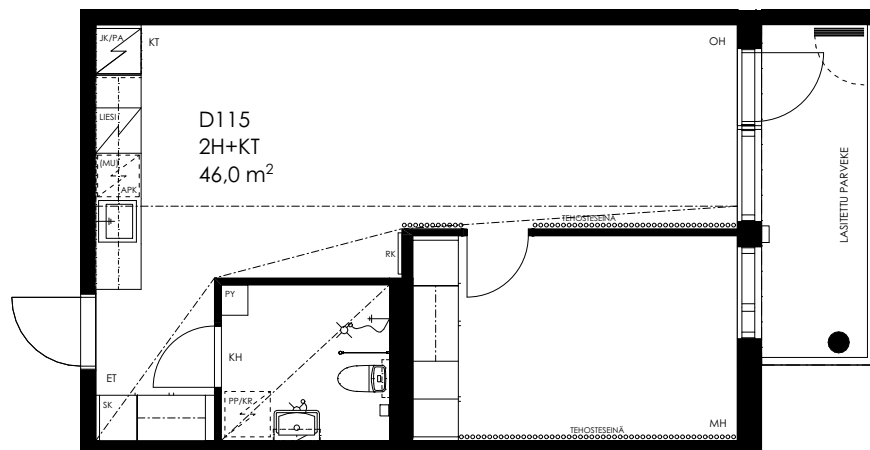
Pohjakuvapiirustus 2. krs 1:100

# KERAVAN KANKURINKATU 23

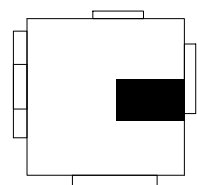
## ASUNNON POHJAKUVA

2H+KT 46,0 m<sup>2</sup>

- Asunto D115 2. kerros
- Asunto D122 3. kerros
- Asunto D129 4. kerros
- Asunto D136 5. kerros
- Asunto D143 6. kerros



Mittakaava 1:100



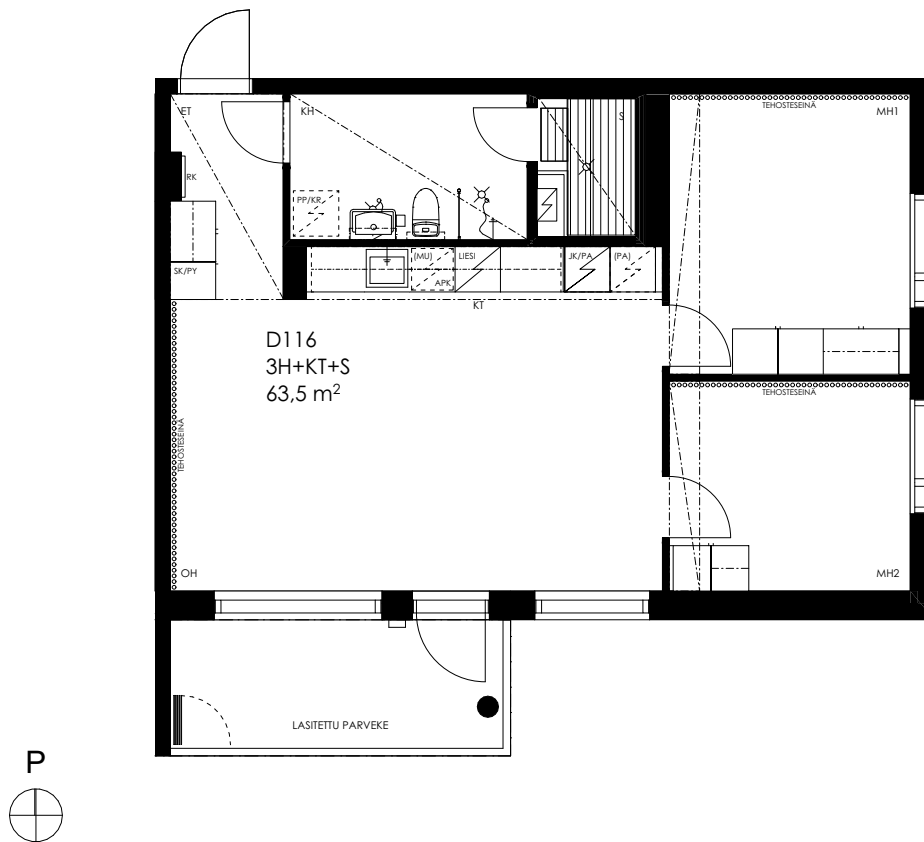
Pohjakuva piirustus 2. krs 1:100

# KERAVAN KANKURINKATU 23

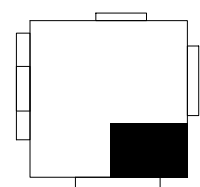
## ASUNNON POHJAKUVA

3H+KT+S 63,5 m<sup>2</sup>

- Asunto D116 2. kerros
- Asunto D123 3. kerros
- Asunto D130 4. kerros
- Asunto D137 5. kerros
- Asunto D144 6. kerros



Mittakaava 1:100

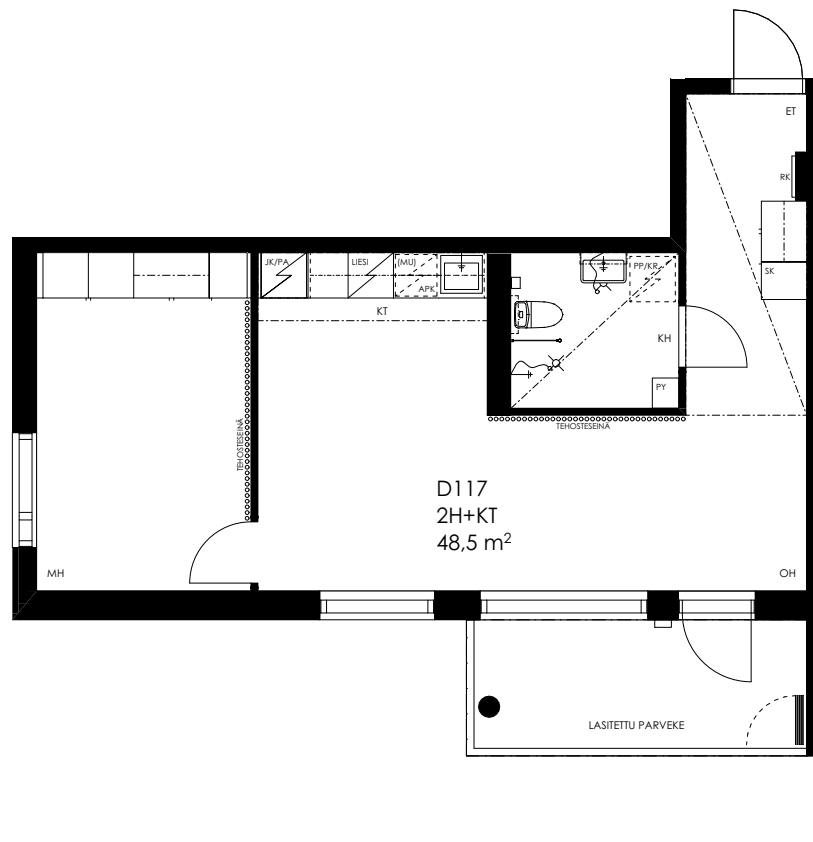


Pohjakuva piirustus 2. krs 1:100

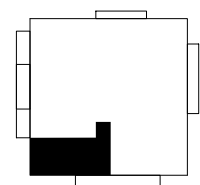
# KERAVAN KANKURINKATU 23

## ASUNNON POHJAKUVA 2H+KT 48,5 m<sup>2</sup>

- Asunto D117 2. kerros
- Asunto D124 3. kerros
- Asunto D131 4. kerros
- Asunto D138 5. kerros
- Asunto D145 6. kerros



Mittakaava 1:100



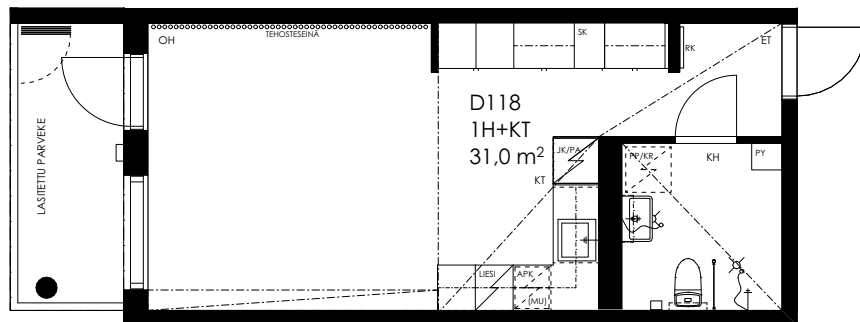
Pohjakuvapiirustus 2. krs 1:100

# KERAVAN KANKURINKATU 23

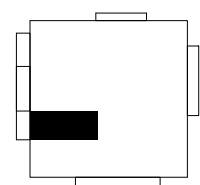
## ASUNNON POHJAKUVA

1H+KT 31,0 m<sup>2</sup>

Asunto D118	2. kerros
Asunto D125	3. kerros
Asunto D132	4. kerros
Asunto D139	5. kerros
Asunto D146	6. kerros



Mittakaava 1:100



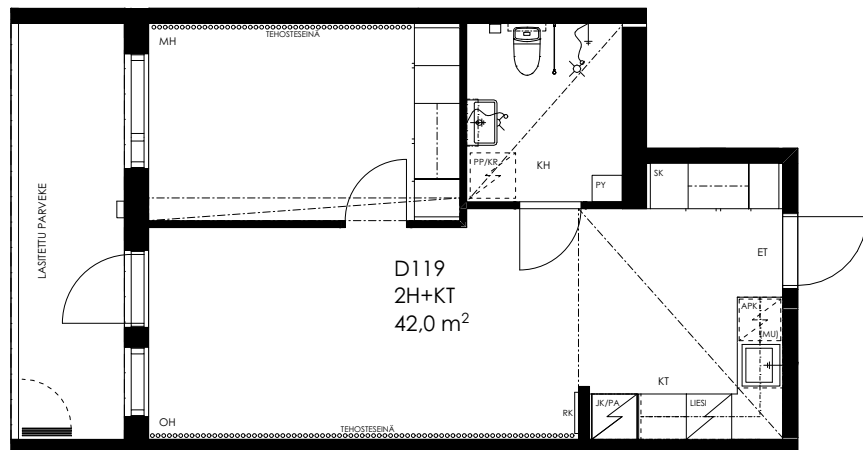
Pohjakuva piirustus 2. krs 1:100

# KERAVAN KANKURINKATU 23

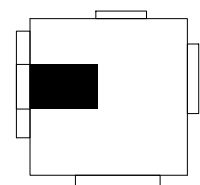
## ASUNNON POHJAKUVA

2H+KT 42,0 m<sup>2</sup>

- Asunto D119 2. kerros
- Asunto D126 3. kerros
- Asunto D133 4. kerros
- Asunto D140 5. kerros
- Asunto D147 6. kerros



Mittakaava 1:100



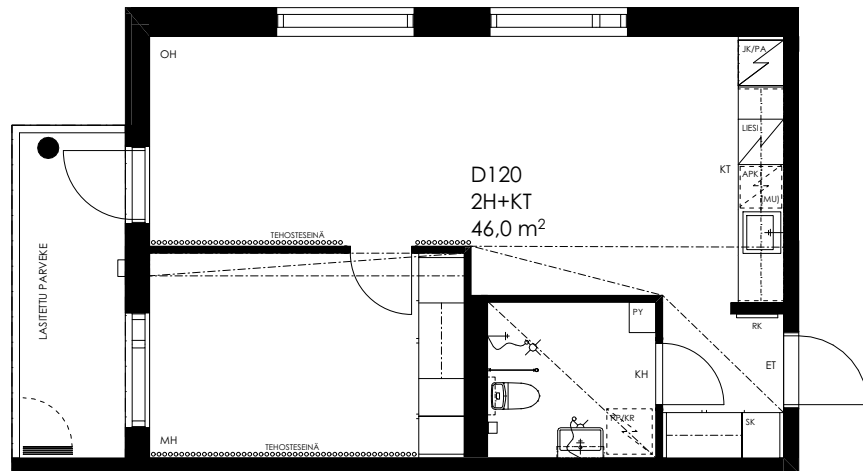
Pohjakuva piirustus 2. krs 1:100



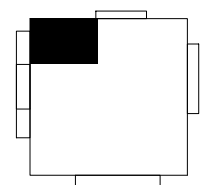
# KERAVAN KANKURINKATU 23

## ASUNNON POHJAKUVA 2H+KT 46,0 m<sup>2</sup>

- Asunto D120 2. kerros
- Asunto D127 3. kerros
- Asunto D134 4. kerros
- Asunto D141 5. kerros
- Asunto D148 6. kerros



Mittakaava 1:100



Pohjakuva piirustus 2. krs 1:100

# KERAVAN KANKURINKATU 23

## PIIRUSTUSMERKKIEN SELITYKSET

	WC-ISTUIN		SUIHKU
	LAVUAARI, PEILIKAAPPI, HANA JA KÄSISUIHKU		LATTIACAIVO
	PYYKKIKAAPPI		SUIHKUSEINÄ
	SIIVOUSKAAPPI	RK	RYHMÄKESKUS
	SIIVOUSKAAPPI PYYKKIKAAPPI		ALAKATTO TAI KOTELO
	TILAVARAUS PESUKONEELLE JA KUIVAUSRUMMULLE		AUKKO
	TANKOKAAPPI		PORRAS JA KAIDE
	HYLLYKAAPPI	AP	AUTOPIAKKA
	ASTIANPESUKONE	AP-SL	SÄHKÖ-TEHOLATAUSPISTE
	TISKIALLAS JA HANA	KJ	KÄSIJOHDE
	LIESI	VP	PARVEKKEEN TAI KATOKSEN VEDENPOISTOPUTKI
	JÄÄKAAPPI PAKASTINKAAPPI	LASITETTU PARVEKE	PAREKKEELLA ON UMPINAINEN KAIDE JA SEN YLÄPUOLELLA AVATTAVAKIRKAS LASITUS
	JÄÄKAAPPI JA PAKASTINKAAPPI		TERASSI LAUDOITUS
	TILAVARAUS MIKROAALTOUUNILLE		SISÄÄNKÄYNTINUOLI
			POHJOISNUOLI

## ASUNNON TILAT

ET	ETEINEN
KH	KYLPPYHUONE
KT	KEITTOTILA
MH	MAKUuhuONE
OH	OLOHUONE
S	SAUNA
VH	VAATEHUONE
WC	WC

# KERAVAN KANKURINKATU 23

Kankurinkatu 23, 04200 Kerava

## RAKENNUSTAPASELOSTE 18.05.2021

### YLEISTÄ

Hanke käsittää 4 omalle tontille rakennettavaa 6-kerroksista asuinkerrostaloa, jossa 1 porrashuone.

Pysäköintipaikat sijaitsevat omalla tontilla, autopaikat ovat osittain avoimia, osittain katettuja, yht 81 kpl, joista 3 LE-mitoitettuja ja 40 ap katettuja.

- Kaikilla autopaikoilla on sähköauton latausmahdollisuus (latausjohdosta riippuen 1,8 kW-3,6 kW), tehokkaammilla sähköauton latauspaikoilla suurin mahdollinen latausteho on 11 kW. Sähköautojen suurin mahdollinen latausteho voi vaihdella kokonaiskuormitustilanteesta riippuen.
- Noudatamme rakennusluvan vireillejätö ajankohdan mukaisia määräyksiä ja säädöksiä.
- Kerava, Kilta, kortteli 72, tontti 4
- Rakennuspaikka: 245-2-72-4
- Asuntojen lukumäärä: 148
- Osoite Kankurinkatu 23, 04200 Kerava
- Asemakaava on lainvoimainen, asemakaavamerkintä AK, asuinkerrostalojen korttelialue. Lisätietoa kaavoituksesta saa Tuusulan kunnasta.

### ULKO- JA VÄLISEINÄT, VESIKATE

- Asuinrakennuksen ulkoverhouksena on pääosin valkobetoni ja osaksi maalattu betoni. Ulkoseinän rakenne on sandwich betonielementtiä.
- Vesikatto on tasakatto, katteena bitumikermi ja katoilla on sadevedenpoistojärjestelmä.
- Kantavat väliseinät ovat pääosin teräsbetonia.
- Asuntojen ja porrashuoneen väliset seinät ovat teräsbetonia.
- Asuntojen kevyet väliseinät ovat metalli- tai puurunkoisia kipsilevyseiniä.
- Kylpyhuoneiden seinät ovat kevytrakenteisia väliseiniä, joissa on käytetty märkätilaan sopivaa rakennuslevyä.

### ALA-, VÄLI- JA YLÄPOHJAT

- Alapohjat perustuvat paalulaatalle.
- Väli- ja yläpohjat ovat pääsääntöisesti betonisia ontelolaattoja.

### PARVEKKEET

- Parvekkeissa on lasikaiteet polttomaalattulla alumiiniprofiilirungolla, avattava parvekelasitus ja sisäpuolinen vedenpoisto, parvekelaatat ovat teräsbetonia.
- Työnaikaiset turvavaljaiden kiinnityskierteet ja -lenkit jätetään asukkaiden käyttöön.

### IKKUNAT JA OVET

- Ikkunat ovat kolmilasisia kaksipuitteisia sisään aukeavia tehdasmaalattuja MSE-ikkunoita. Ikkunoiden ulkosivut ja ulkopuitteet ovat polttomaalattua alumiinia.
- Asuinhuoneiden ikkunat ja parvekeovet varustetaan sälekaihtimilla.
- Parvekeovet ovat yksilehtisiä kolminkertaisella umpiolasilla varustettuja ulosaukeavia ovia, joissa on ulkopinnassa alumiiniverhoilu.
- Asuntojen ja yhteistilojen käytäville avautuvat taso-ovet ovat tammiviilupintaisia ulosaukeavia ovia.
- Sisätilojen väliovet ovat valkoisia laakaovia, jotka ovat kosteissa tiloissa roiskesuojattuja.
- Asuntosauvojen ovet ovat sävytettyä turvalasia.

### LATTIA-, KATTO- JA SEINÄPINNOITTEET

- Asuntojen lattiapinnoissa 3-sauvainen lakattu valkokuulto- tammikuviainen laminaattilattia.
- Pesu- ja wc-tiloissa lattiapinnat ovat keraamista laattaa 100x100 mm.
- Asuntojen kylpyhuoneet ja wc-tilojen seinät ovat keraamista laattaa, koko noin 200x400 mm ja katot kuusipaneelia.
- Asuntosauvojen seinä- ja kattoverhouslaudat sekä lauteet ovat kuusta.
- Sisäkatot asunnoissa yleensä ruiskutasoitettuja. Mahdolliset alakatot tehdään tasoitetusta ja maalatusta kipsilevystä.

## **KALUSTEET, VARUSTEET JA LAITTEET**

- Asuntojen keittiökaluksien ovet ovat sileitä MDF kalusteovia ja komerokalusteiden ovet ovat melamiinia, keittiön tasoon upotettava teräsallas, laminaattitasot perusvalikoiman mukaisesti, vetimet RST, eteisessä on naulakkokomero.
- Keittiön kalustevalissa keraaminen laatoitus.
- Märkätilojen varustelu: wc-istuin IDO Glow, bideesuihku ja allashana Oras Vega, allaskaappi Polaria Noval, suihkuseinä kirkas lasi, peilikaappi Polaria VPK 700 valaisimella ja 2 pistorasialla, pyykkikaappi Polaria PYK 400/S530, pyyhekoukustot, wc-paperiteline, varaus pesutornille, suihku Oras Optima.
- Asuntojen keittiössä on pääsääntöisesti tilavaraukset mikroaaltouunille yläkaapissa, keraaminen induktioliesi 4 levyllä, liesituuletin, kiertoilma kalusteuuni, astianpesukone ja jääkaappipakastin. 3-4h+k+s asunnoissa on varaus toiselle kylmälaitteelle. Yksioissa kapeampi liesi ja astianpesukone.
- Asuinhuoneissa on verhoja.
- Sähköverkkoon kytketty palovaroitin.

## **YHTEISTILAT JA PORRASHUONEET**

- Ulkoiluvälinevarastot sijaitsevat osittain rakennusten 1. kerroksessa ja osittain pihalla lämmittämättömissä talousrakennuksissa, irtain- ja lastenvaunuvarastot sijaitsevat rakennuksen sisällä. Jokaiselle huoneistolle on yksi oma irtainvarastokomero.
- Asuintalossa on hissi kaikissa porrashuoneissa, yht. 4 hissiä.

## **LVI-, SÄHKÖ- ja AUTOMAATIOTYÖT**

- Rakennus liitetään kaukolämpöverkkoon.
- Lämmönjakojärjestelmänä käytetään vesikiertoista patterilämmitystä.
- Märkätiloissa on mukavuuslattia- ja vesikiertoiset lämmitykset, jonka kulutus mittaroidaan huoneiston sähköstä.
- Asunnoissa on etäluettavat vesimittarit, vesimaksut tulevat asunnon kulutuksen mukaan.
- Keskitetty koneellinen tulo- ja poistoilmanvaihto varustettuna lämmöntalteenotolla. Poistoilmanvaihtoa voi tehostaa keittiön liesikuvusta väliaikaisesti.
- Kaapeli TV- liitäntä/ yhteisantennijärjestelmä CAT6, taloyhtiössä on Elisan 10M internetyhteys (taloliittymä).
- Kiinteät valaisimet ovat pääosin LED-valaisimia.

**HUOM!** Tilaaja pidättää oikeuden tehdä muutoksia suunnitelmiin. Huoneistoihin voi tulla pieniä kaluste-, kotelointi- ja alakattomuutoksia rakennusvaiheessa.





AVAIN ASUNTOMYYNTI  
Lautatarhankatu 8 B, 00580 Helsinki  
Puh. 040 640 4800  
asiakaspalvelu@avainyhtiot.fi  
**avainasunnot.fi**