



Tuusulan Suutarintie 7

04300 TUUSULA

TUUSULAN SUUTARINTIE 7

Viihtyisää kerrostaloasumista Tuusulan keskustassa

Tuusulan keskustaan valmistuu uusia Avain-vuokrakoteja. Läheltä löytyvät sekä kattavat peruspalvelut että hyvät harrastusmahdollisuudet. Esimerkiksi Keski-Uudenmaan suurin urheilukeskus tarjoaa hiihtolatuja ja lenkkeilymaastoja. Tuusulan julkinen liikenne toimii HSL-alueella. Linja-autoilla kulkee sujuvasti niin Keravan rautatieasemalle kuin Helsinkiin.

Omalla tontilla sijaitsevan talon kuuteen asuinkerrokseen valmistuu 60 viihtyisää vuokrakotia. Talon ullakkokerroksessa on kaikkien asukkaiden käytössä saunaosasto. Kellarikerroksesta löytyvät huoneisto-kohtaiset irtaimistovarastot, kuivaushuone ja ulkoiluvälinevarasto.

Huoneistovaihtoehtoja löytyy tehokkaista yksiöistä kolmen huoneen asuntoihin. Toimivapohjaiset asunnot ovat huolellisesti suunniteltuja ja helppo sisustaa oman tyylin mukaisesti. Keittiössä on keraaminen liesitaso, kalusteuuni ja astianpesukone. Asuinviihtyvyyttä lisää kokonaan laatoitettu kylpyhuone mukavuuslattialämmityksellä. Asuinhuoneiden lattiat ovat laminaattia ja parveke lasitettu. Ensimmäisen kerroksen asuntojen terasseilla on lasitetut seinät ja terassi jatkuu lasituksen ulkopuolella.

Kohteen arvioitu valmistuminen on toukokuussa 2024.

Kohde on savuton ja tupakointi sekä sähkösavukkeiden käyttö on kielletty parvekkeilla sekä kiinteistön tontilla. Lemmikit ovat tervetulleita Avain-koteihin.

Tervetuloa uuteen kotiin!

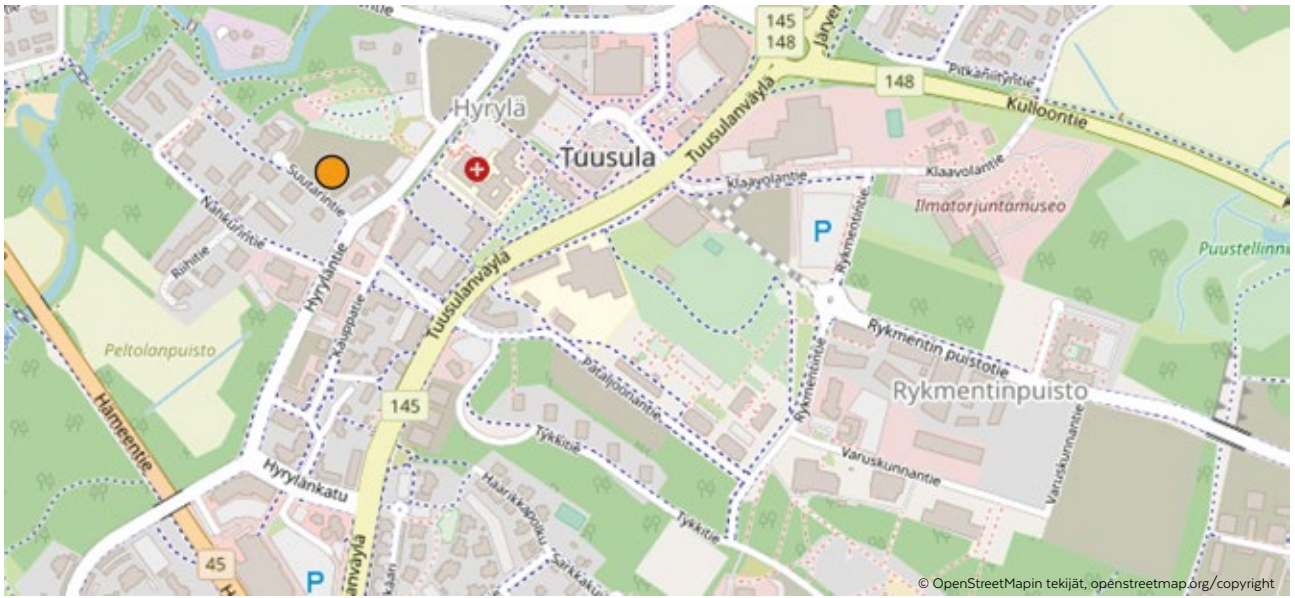


Kohdetiedot

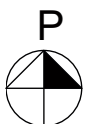
Kohteen nimi ja osoite	Tuusulan Suutarintie 7 Suutarintie 7, 04300 Tuusula		
Tontin tiedot	Oma tontti, pinta-ala 1994 m ²		
Rakennuspaikka	858-1-8068-08		
Asuntojen lukumäärä	60 kpl		
Paikoitus	Yhtiöllä on yhteensä 50 ap: <ul style="list-style-type: none">• 4 ap pihalla• 26 ap yhteisessä pysäköintitilassa• 20 ap vierisellä tontilla pysäköintialueella.		
Huoneistotyypit:	1H+KT	30,5 m ²	12 kpl
	2H+KT	34,5 m ²	1 kpl
	2H+KT	35,0 m ²	1 kpl
	2H+KT	45,5 m ²	5 kpl
	2H+KT	46,0 m ²	5 kpl
	2H+KT	47,5 m ²	12 kpl
	2H+KT	50,5 m ²	12 kpl
	3H+KT	58,0 m ²	12 kpl
Lämmitys	Kaukolämpö		
Energialuokka	B2018		
Yhteistilat, tekniset tilat ja varastot	Ullakolla on saunaosasto. Lämpimät irtaimistovarastot, kuivaushuone, ulkovälinevarastot ja tekniset tilat sijaitsevat rakennuksen kellarikerroksessa porrashuoneen yhteydessä. Yhtiön jäteastiat ovat yhteispihalla syväkeräyspisteessä.		
Palvelut ja liikenneyhteydet	Alueelta löytyvät kattavat peruspalvelut, kuten terveyskeskus (200 m), kirjasto (350 m), uimahalli (450 m) ja urheilukeskus (500 m). Lähimmät päivittäistavarakaupat sijaitsevat noin 500 metrin päässä ja lähimmät ravintolat noin 150 metrin päässä. Lähin päiväkoti ja koulu sijaitsevat noin 600 metrin päässä. Tuusulan julkinen liikenne toimii HSL-alueella, Keravan rautatieasema sijaitsee noin 4,5 kilometrin päässä.		
Arkkitehtisuunnittelu	Arkkitehtitoimisto Mika Päivärinne Oy		
Urakoitsija	Tencon Oy		
Arvioitu valmistuminen	05/2024		

**Viihtyisiä
vuokrakoteja moneen
elämäntilanteeseen**

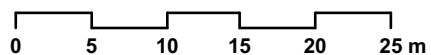




Pihapiirros



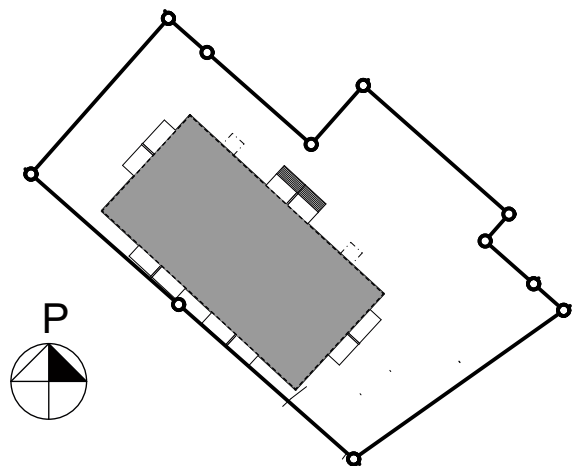
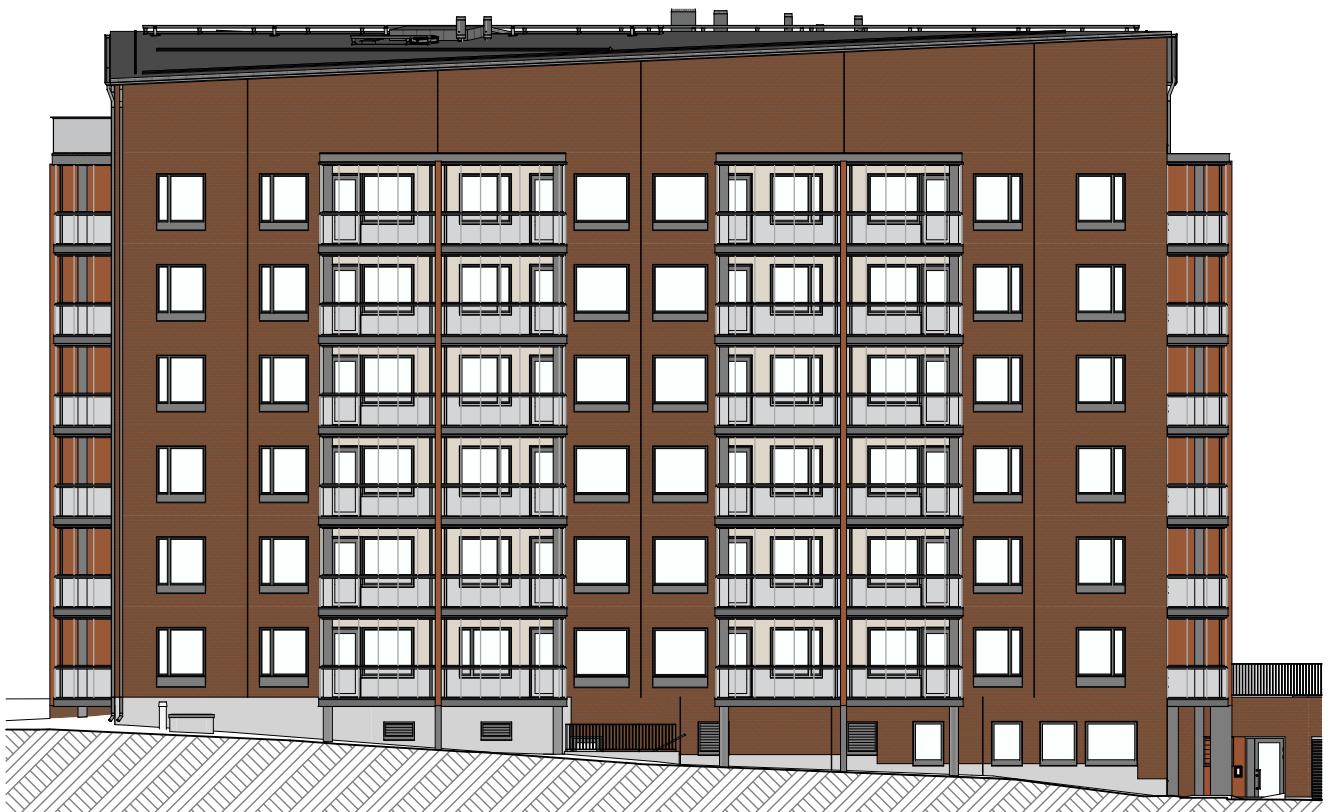
1:500



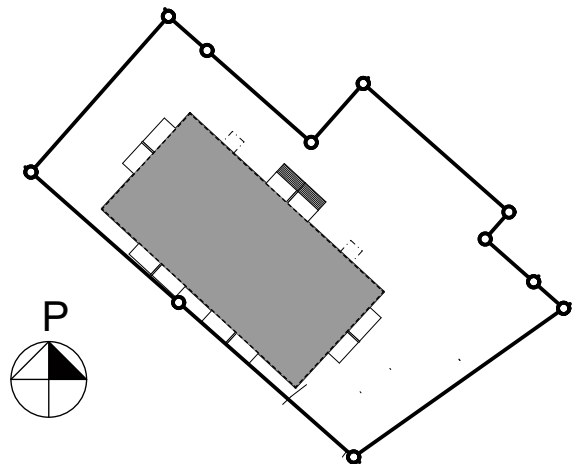
LEAP = Liikuntaesteiselle soveltuva autopaikka
asf - asfaltti
nk - nurmikivi

Julkisivut

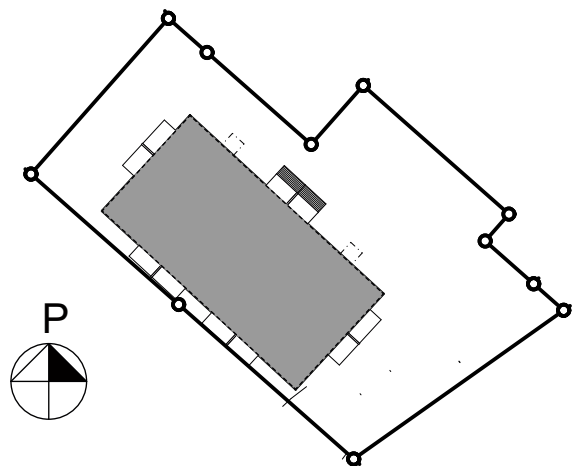
JULKISIVU LOUNAASEEN



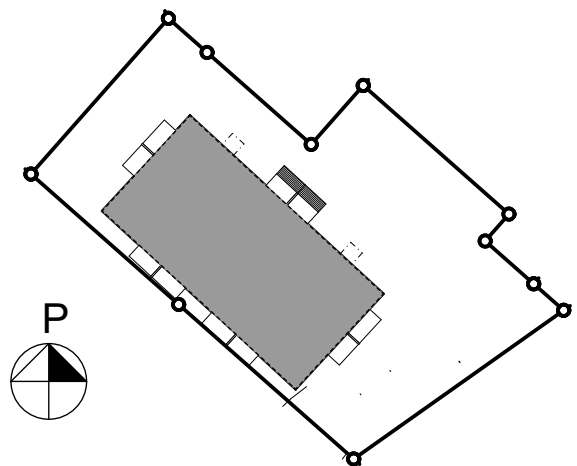
JULKISIVU LUOTEeseen



JULKISIVU KOILLISEEN



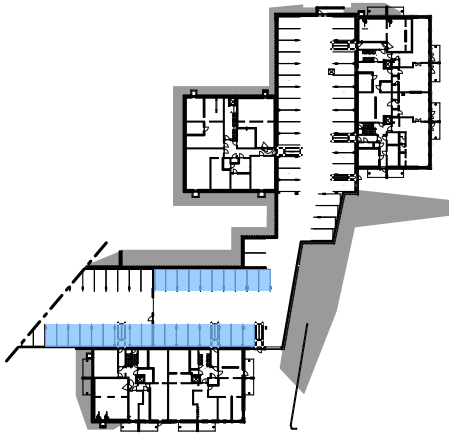
JULKISIVU KAAKKOON



Autopaikat

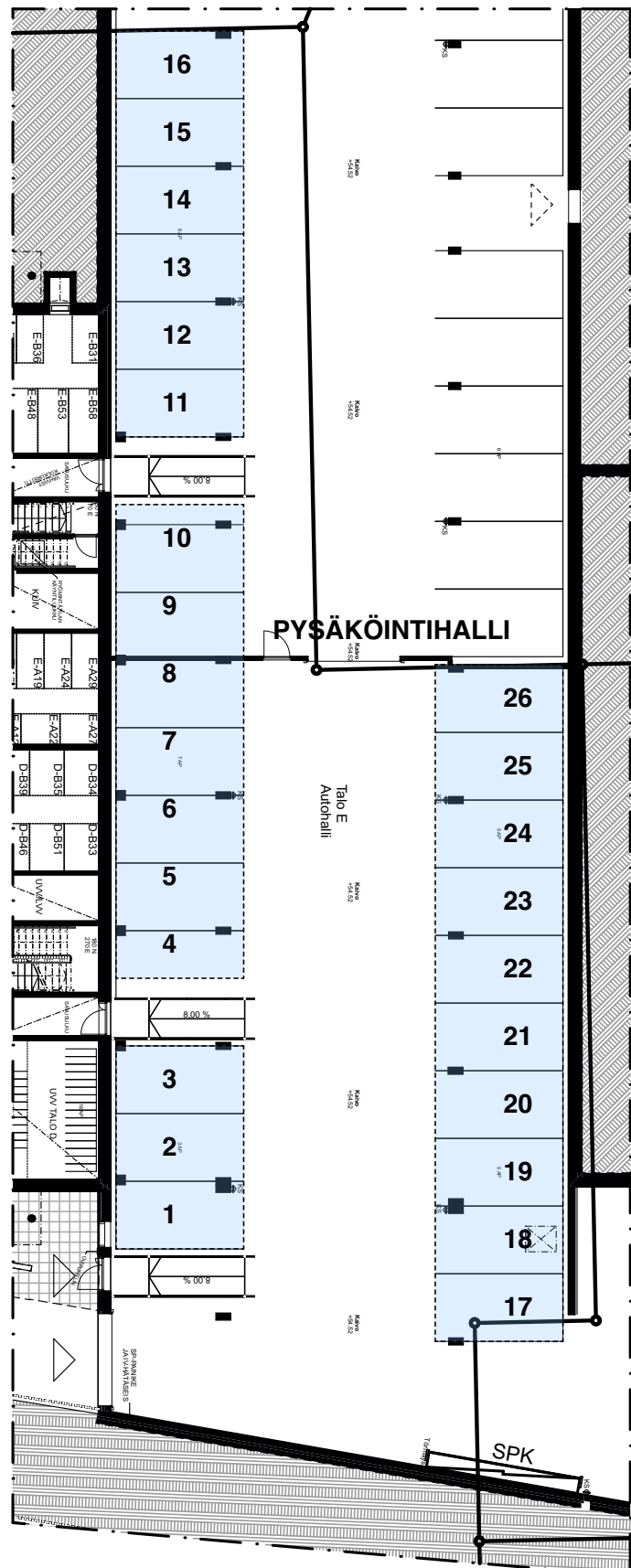
AUTOPAIKAT PYSÄKÖINTIHALLISSA

Yhtiölle on varattu 26 autopaikkaa yhteisen piha-
kannen alaisessa pysäköintihallissa. Autopaikat on
varustettu lämmitysasemalla ja hitaan latauksen
mahdollistavalla eTolpalla.

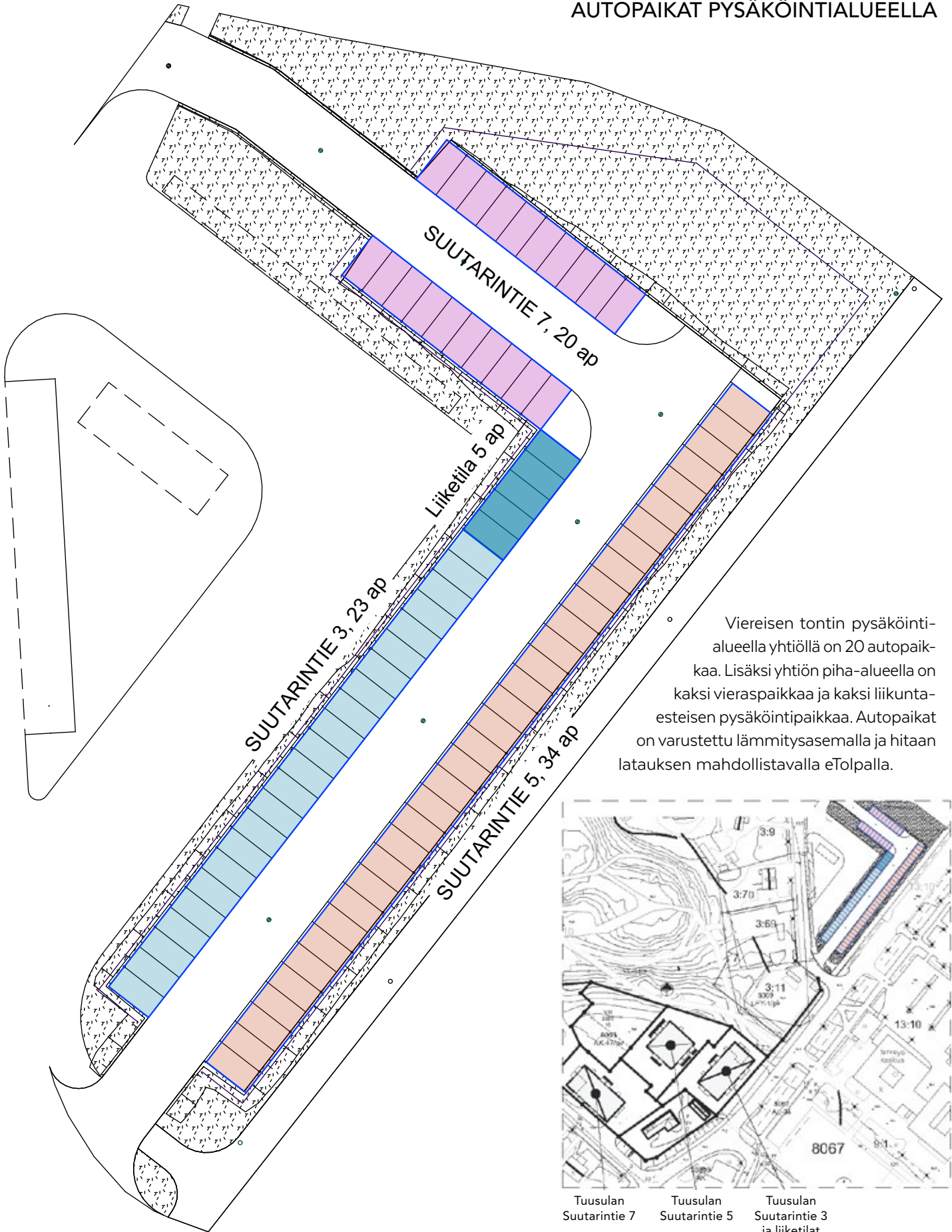


PYSÄKÖINTIHALLI

KELLARI



AUTOPAIKAT PYSÄKÖINTIALUEELLA



Viereisen tontin pysäköinti-alueella yhtiöllä on 20 autoa-
paikkaa. Lisäksi yhtiön piha-alueella on
kaksi vieraspaikkaa ja kaksi liikunta-
esteisen pysäköintipaikkaa. Autopaikat
on varustettu lämmitysasemalla ja hitaan
latauksen mahdollistavalla eTolpalla.



Tuusulan Suutarintie 7 Tuusulan Suutarintie 5 Tuusulan Suutarintie 3 ja liiketilat

Huoneistoluettelo

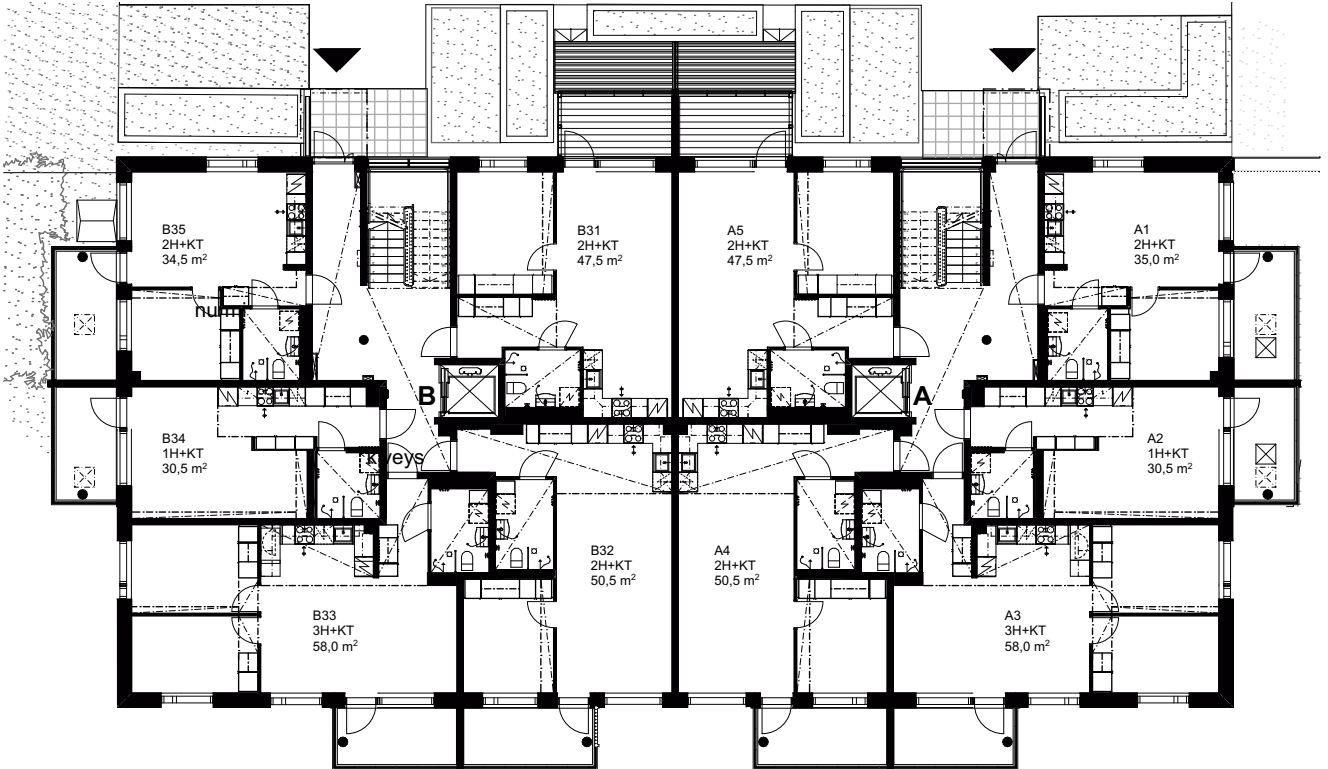
ASUNTONUMERO	KERROS	HUONEISTOTYYPPI	PINTA-ALA (m ²)
A1	1	2H+KT	35,00
A2	1	1H+KT	30,50
A3	1	3H+KT	58,00
A4	1	2H+KT	50,50
A5	1	2H+KT	47,50
A6	2	2H+KT	46,00
A7	2	1H+KT	30,50
A8	2	3H+KT	58,00
A9	2	2H+KT	50,50
A10	2	2H+KT	47,50
A11	3	2H+KT	46,00
A12	3	1H+KT	30,50
A13	3	3H+KT	58,00
A14	3	2H+KT	50,50
A15	3	2H+KT	47,50
A16	4	2H+KT	46,00
A17	4	1H+KT	30,50
A18	4	3H+KT	58,00
A19	4	2H+KT	50,50
A20	4	2H+KT	47,50
A21	5	2H+KT	46,00
A22	5	1H+KT	30,50
A23	5	3H+KT	58,00
A24	5	2H+KT	50,50
A25	5	2H+KT	47,50
A26	6	2H+KT	46,00
A27	6	1H+KT	30,50
A28	6	3H+KT	58,00
A29	6	2H+KT	50,50
A30	6	2H+KT	47,50

ASUNTONUMERO	KERROS	HUONEISTOTYYPPI	PINTA-ALA (m ²)
B31	1	2H+KT	47,50
B32	1	2H+KT	50,50
B33	1	3H+KT	58,00
B34	1	1H+KT	30,50
B35	1	2H+KT	34,50
B36	2	2H+KT	47,50
B37	2	2H+KT	50,50
B38	2	3H+KT	58,00
B39	2	1H+KT	30,50
B40	2	2H+KT	46,00
B41	3	2H+KT	47,50
B42	3	2H+KT	50,50
B43	3	3H+KT	58,00
B44	3	1H+KT	30,50
B45	3	2H+KT	46,00
B46	4	2H+KT	47,50
B47	4	2H+KT	50,50
B48	4	3H+KT	58,00
B49	4	1H+KT	30,50
B50	4	2H+KT	46,00
B51	5	2H+KT	47,50
B52	5	2H+KT	50,50
B53	5	3H+KT	58,00
B54	5	1H+KT	30,50
B55	5	2H+KT	46,00
B56	6	2H+KT	47,50
B57	6	2H+KT	50,50
B58	6	3H+KT	58,00
B59	6	1H+KT	30,50
B60	6	2H+KT	46,00

Kerospohjat



1. KERROS

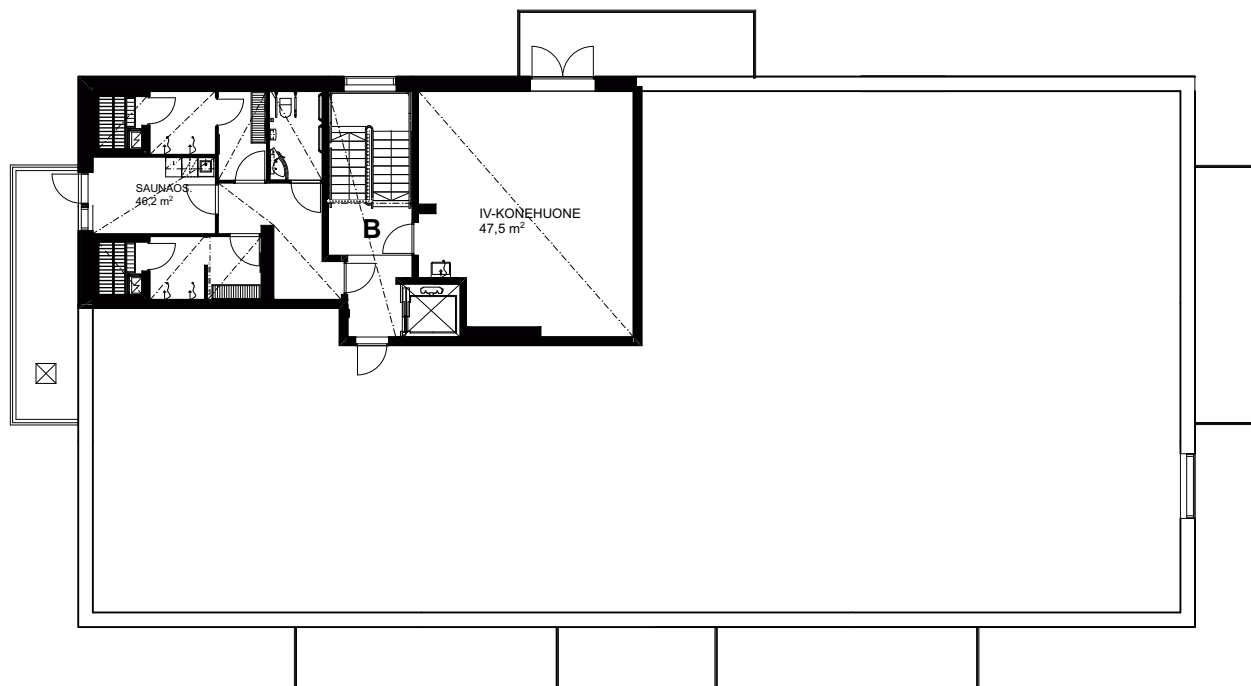


KELLARI

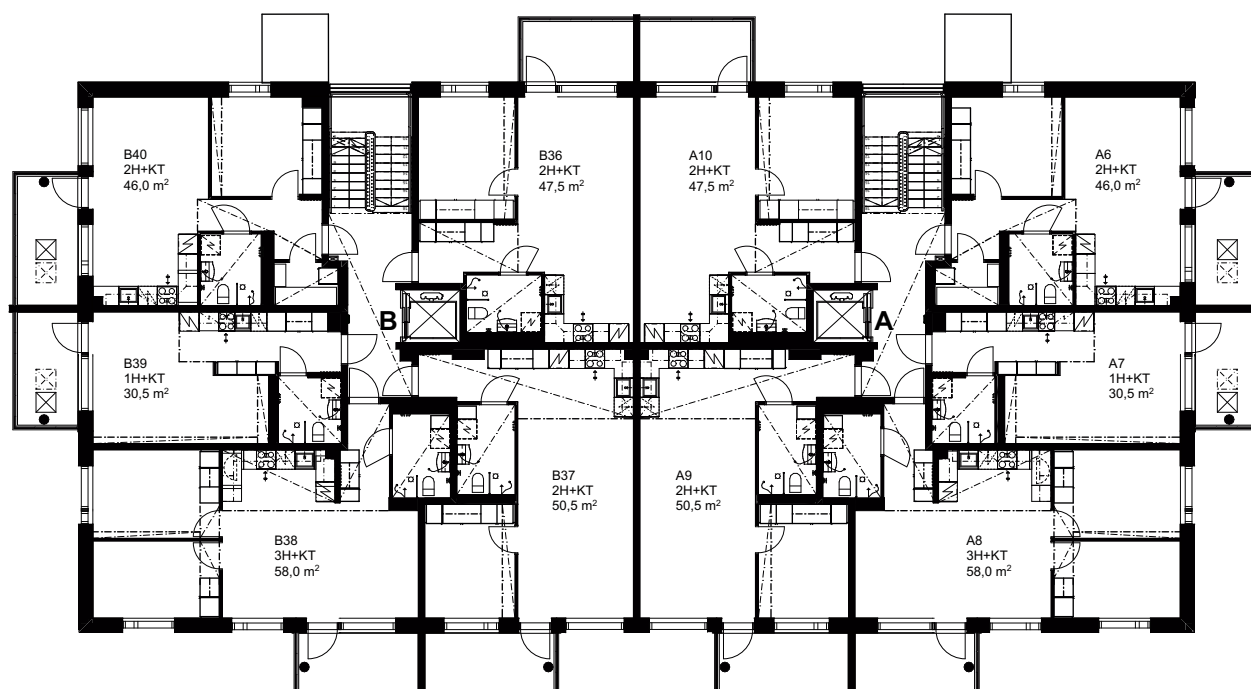




ULLAKKO



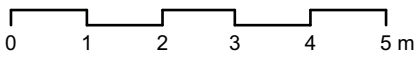
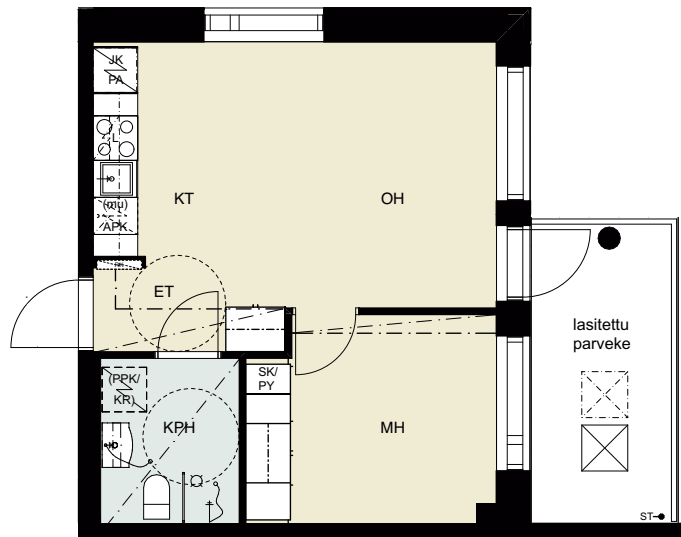
2-6. KERROS



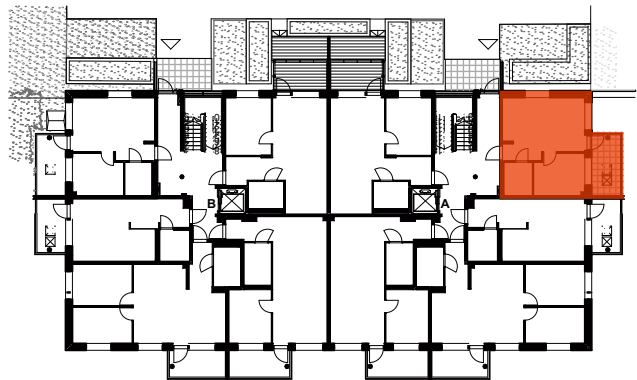
Asunnon pohjakuva

2H+KT 35,0 m²

Asunto A1 1. kerros



Mittakaava 1:100

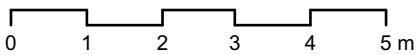
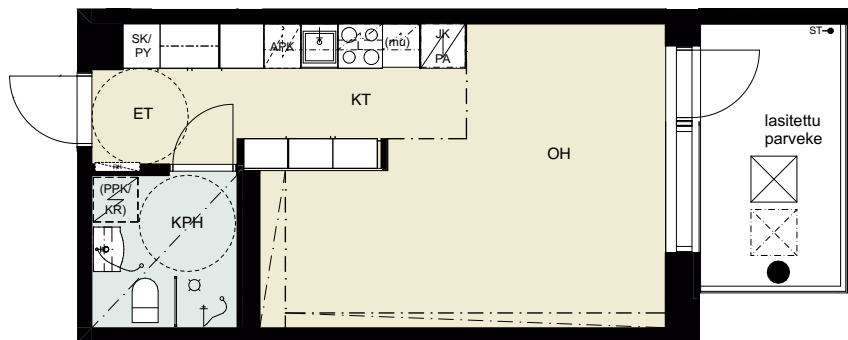


Pohjapiirustus 1:500

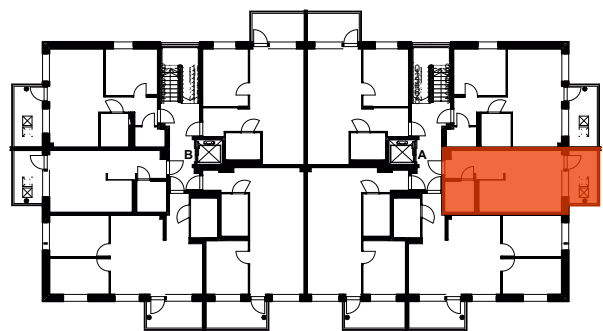
Asunnon pohjakuva

1H+KT 30,5 m²

- Asunto A2 1. kerros
- Asunto A7 2. kerros
- Asunto A12 3. kerros
- Asunto A17 4. kerros
- Asunto A22 5. kerros
- Asunto A27 6. kerros



Mittakaava 1:100

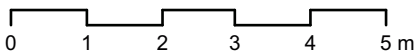
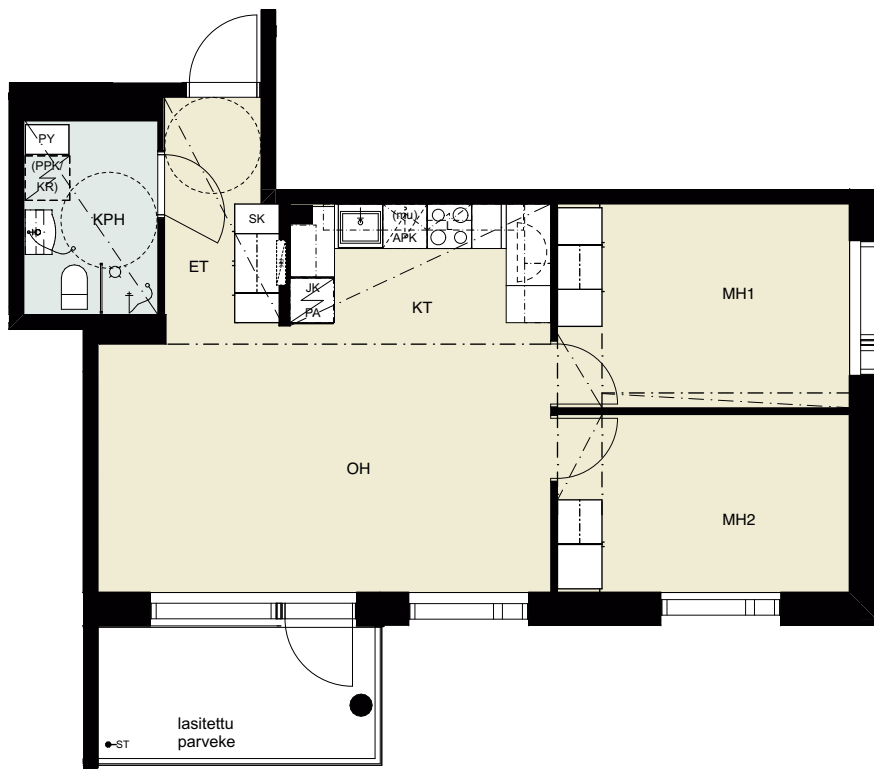


Pohjapiirustus 1:500

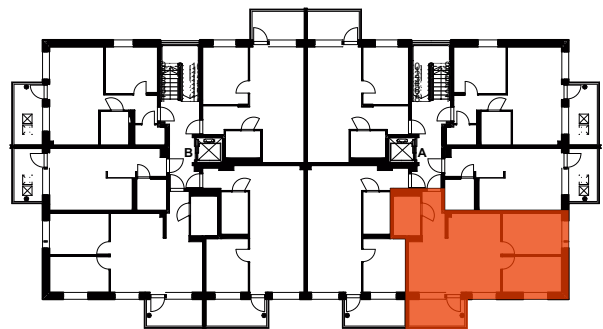
Asunnon pohjakuva

3H+KT 58,0 m²

- Asunto A3 1. kerros
- Asunto A8 2. kerros
- Asunto A13 3. kerros
- Asunto A18 4. kerros
- Asunto A23 5. kerros
- Asunto A28 6. kerros



Mittakaava 1:100

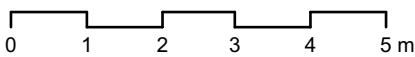
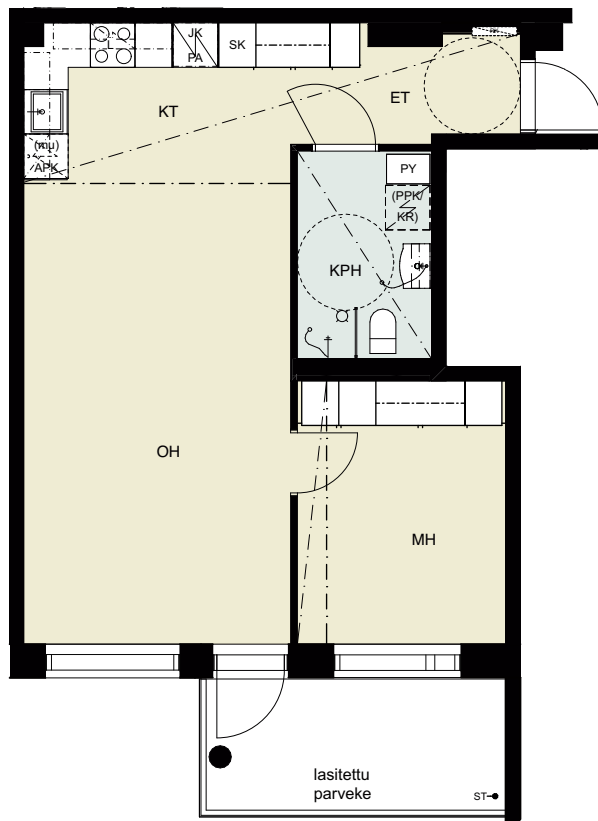


Pohjapiirustus 1:500

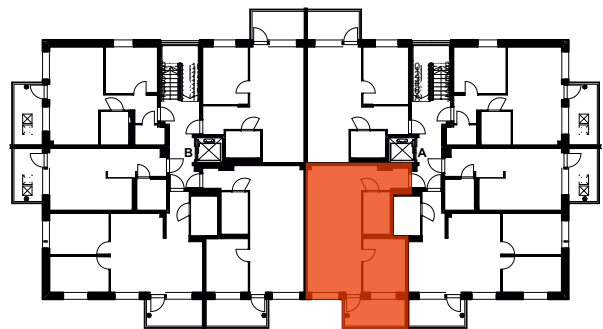
Asunnon pohjakuva

2H+KT 50,5 m²

- Asunto A4 1. kerros
- Asunto A9 2. kerros
- Asunto A14 3. kerros
- Asunto A19 4. kerros
- Asunto A24 5. kerros
- Asunto A29 6. kerros



Mittakaava 1:100

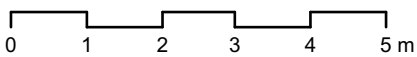
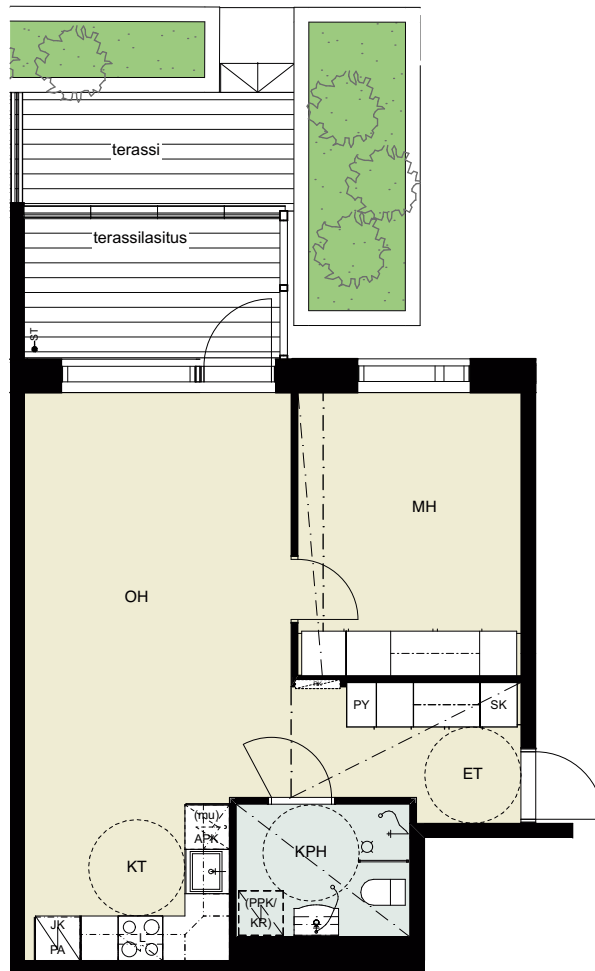


Pohjapiirustus 1:500

Asunnon pohjakuva

2H+KT 47,5 m²

Asunto A5 1. kerros



Mittakaava 1:100

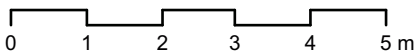
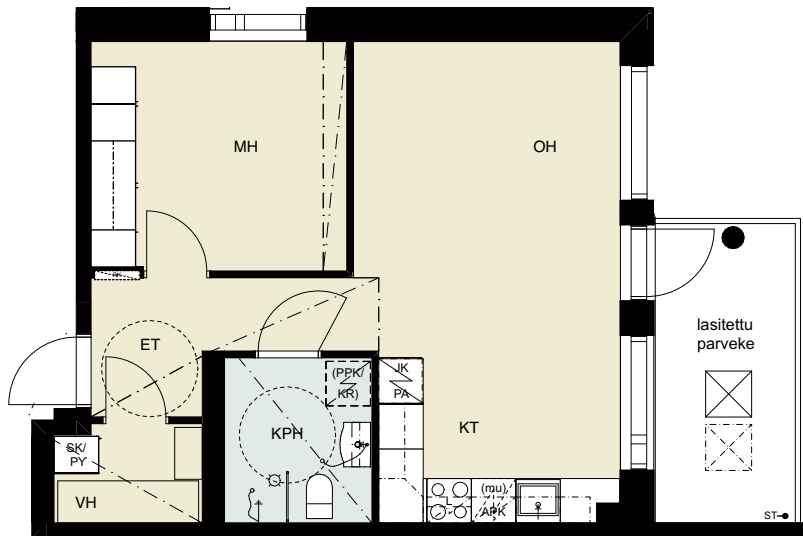


Pohjapiirustus 1:500

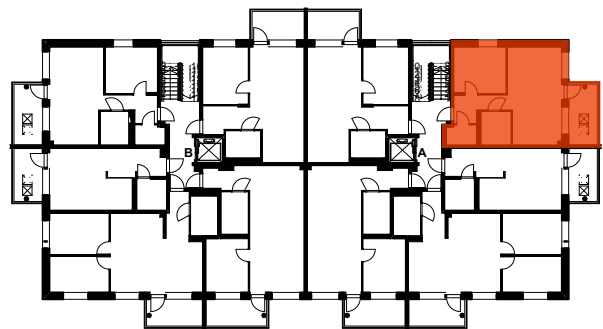
Asunnon pohjakuva

2H+KT 46,0 m²

- Asunto A6 2. kerros
- Asunto A11 3. kerros
- Asunto A16 4. kerros
- Asunto A21 5. kerros
- Asunto A26 6. kerros



Mittakaava 1:100

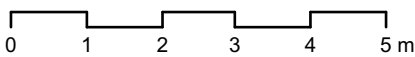
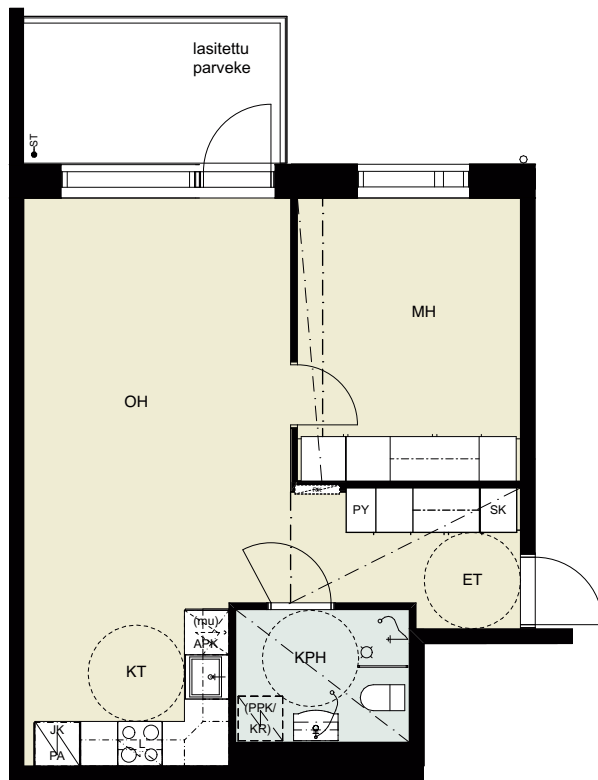


Pohjapiirustus 1:500

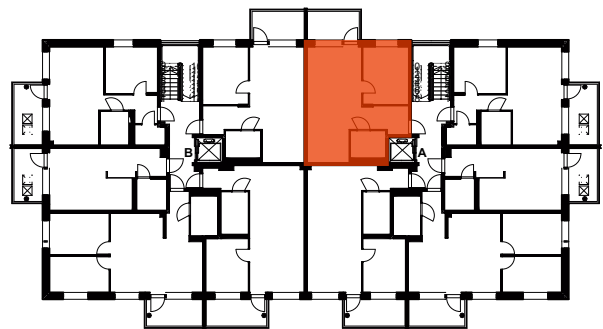
Asunnon pohjakuva

2H+KT 47,5 m²

- Asunto A10 2. kerros
- Asunto A15 3. kerros
- Asunto A20 4. kerros
- Asunto A25 5. kerros
- Asunto A30 6. kerros



Mittakaava 1:100

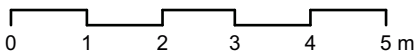
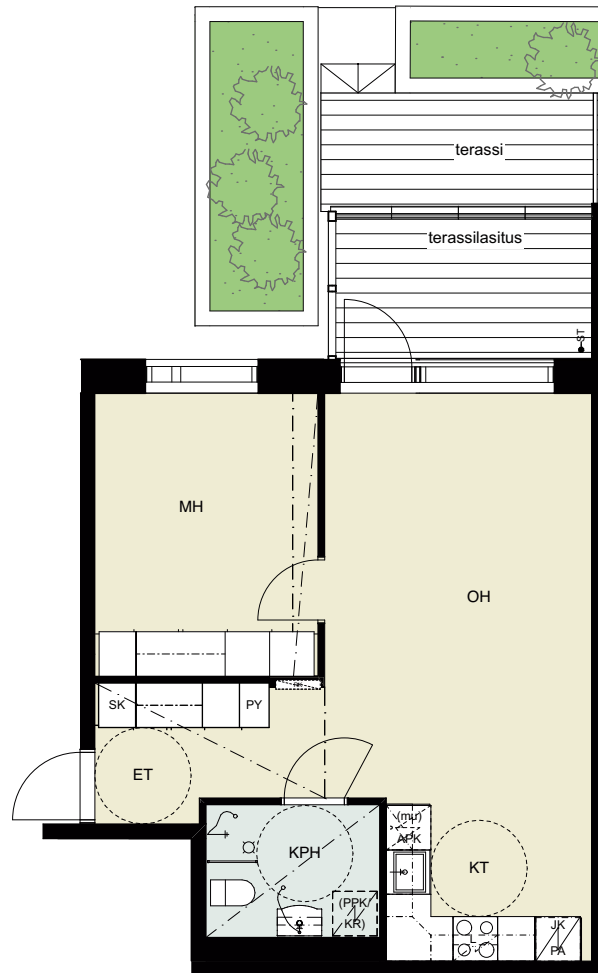


Pohjapiirustus 1:500

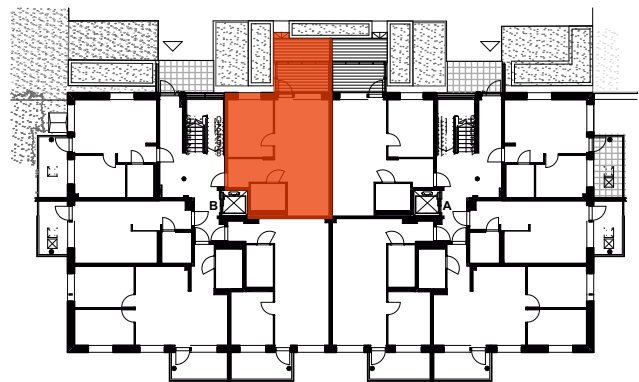
Asunnon pohjakuva

2H+KT 47,5 m²

Asunto B31 1. kerros



Mittakaava 1:100

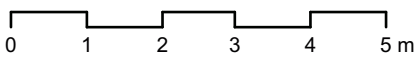
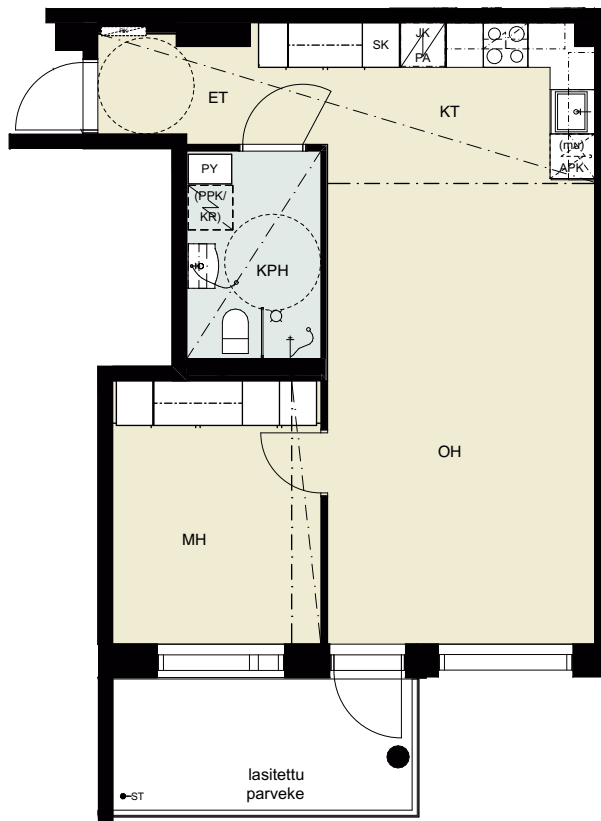


Pohjapiirustus 1:500

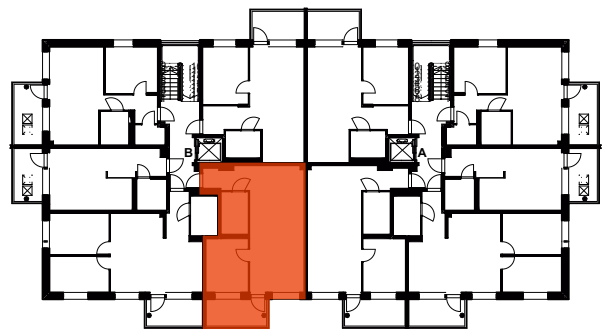
Asunnon pohjakuva

2H+KT 50,5 m²

- Asunto B32 1. kerros
- Asunto B37 2. kerros
- Asunto B42 3. kerros
- Asunto B47 4. kerros
- Asunto B52 5. kerros
- Asunto B57 6. kerros



Mittakaava 1:100

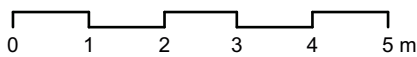
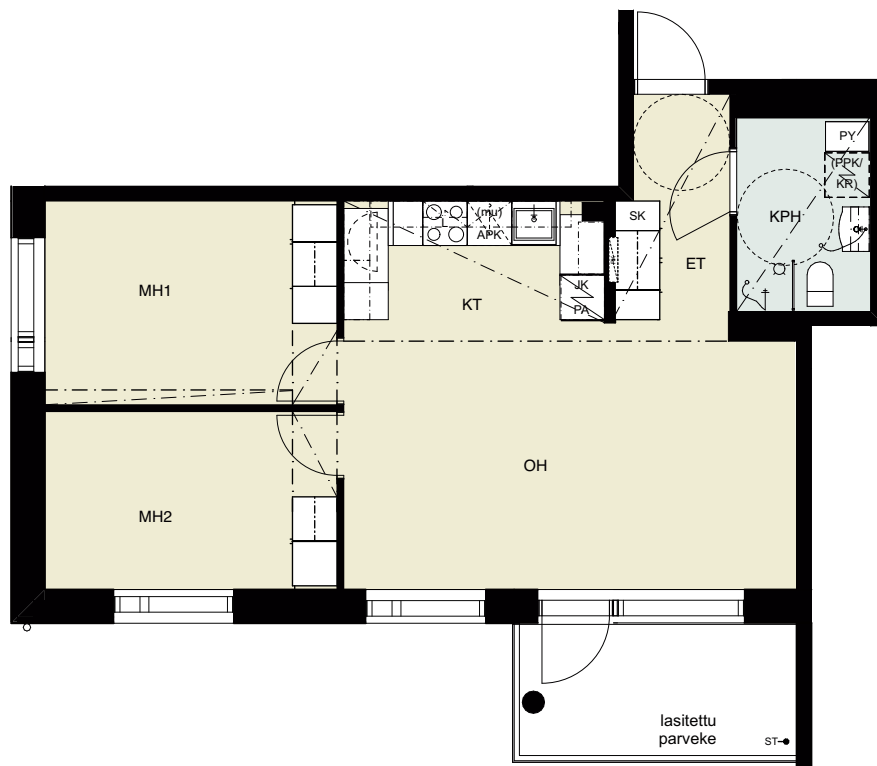


Pohjapiirustus 1:500

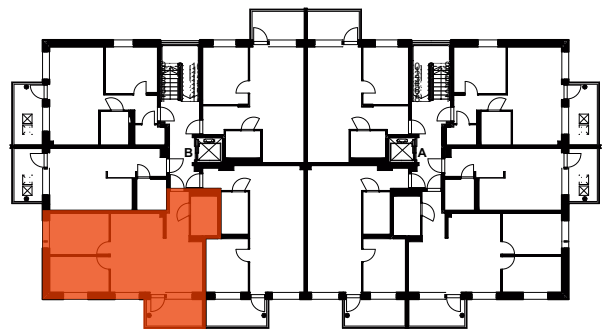
Asunnon pohjakuva

3H+KT 58,0 m²

- Asunto B33 1. kerros
- Asunto B38 2. kerros
- Asunto B43 3. kerros
- Asunto B48 4. kerros
- Asunto B53 5. kerros
- Asunto B58 6. kerros



Mittakaava 1:100

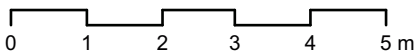
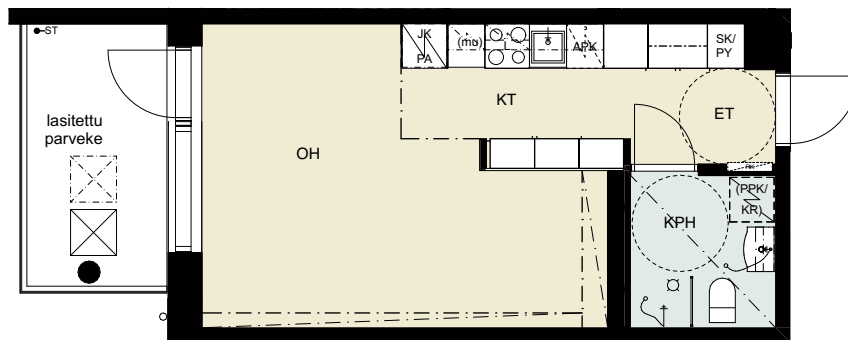


Pohjapiirustus 1:500

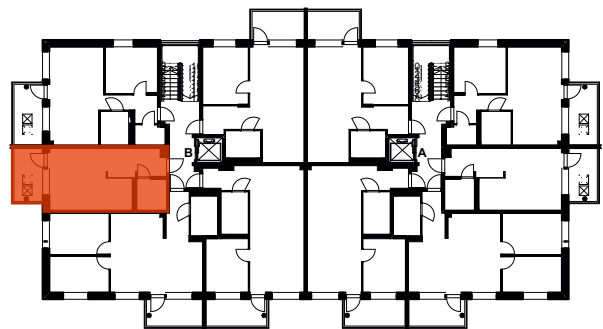
Asunnon pohjakuva

1H+KT 30,5 m²

- Asunto B34 1. kerros
- Asunto B39 2. kerros
- Asunto B44 3. kerros
- Asunto B49 4. kerros
- Asunto B54 5. kerros
- Asunto B59 6. kerros



Mittakaava 1:100

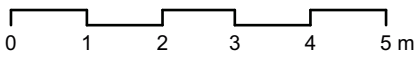
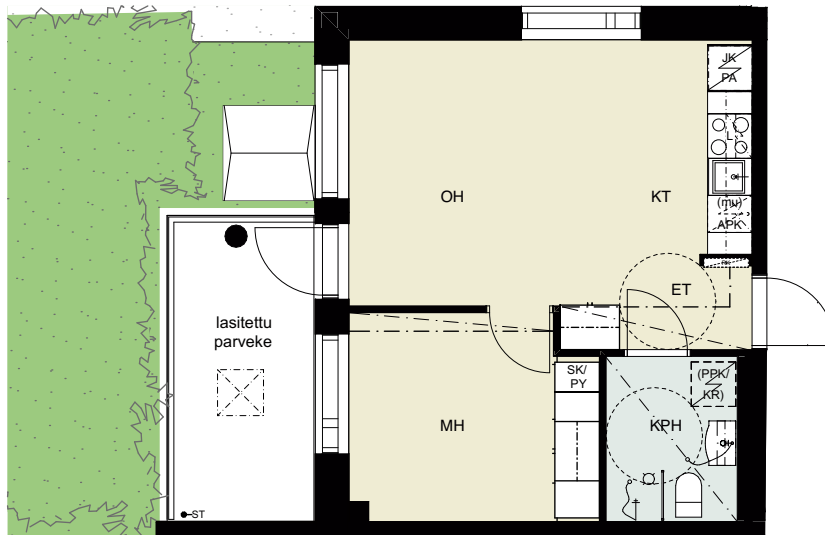


Pohjapiirustus 1:500

Asunnon pohjakuva

2H+KT 34,5 m²

Asunto B35 1. kerros



Mittakaava 1:100

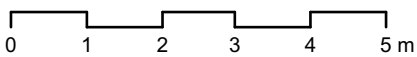
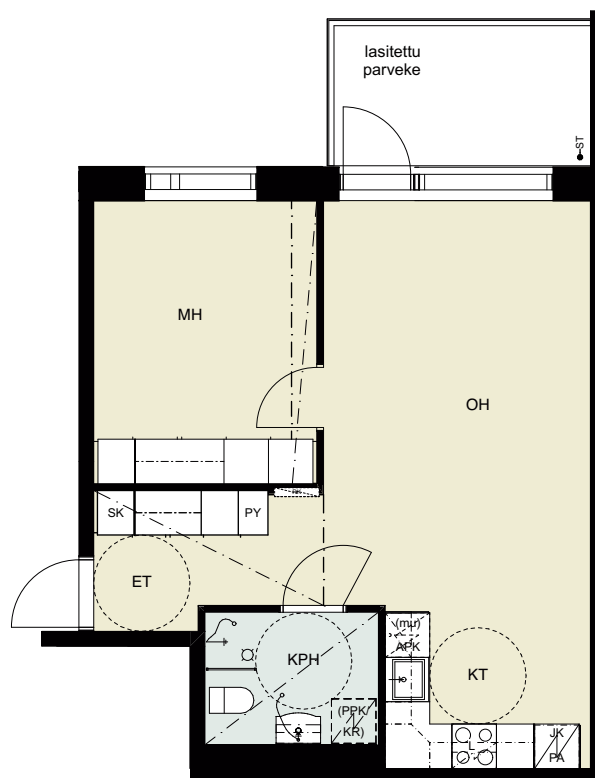


Pohjapiirustus 1:500

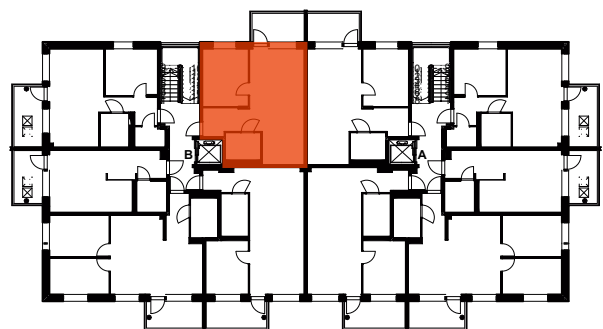
Asunnon pohjakuva

2H+KT 47,5 m²

- Asunto B36 2. kerros
- Asunto B41 3. kerros
- Asunto B46 4. kerros
- Asunto B51 5. kerros
- Asunto B56 6. kerros



Mittakaava 1:100

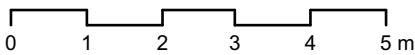
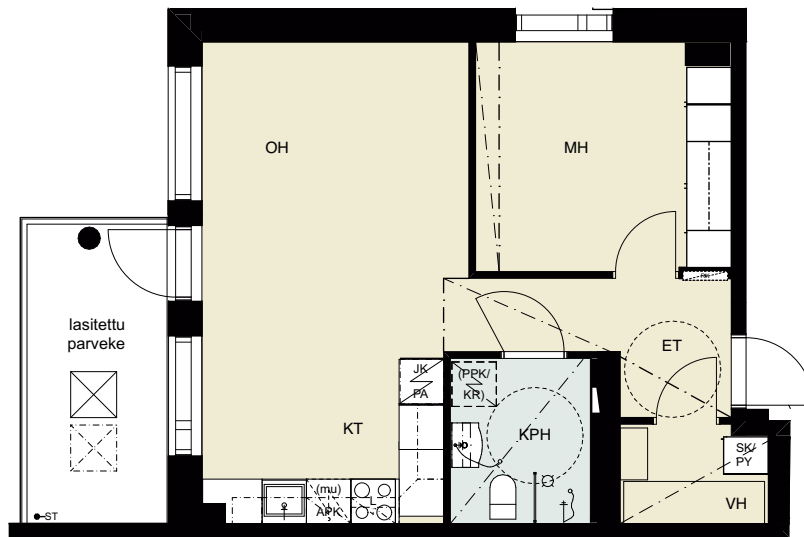


Pohjapiirustus 1:500

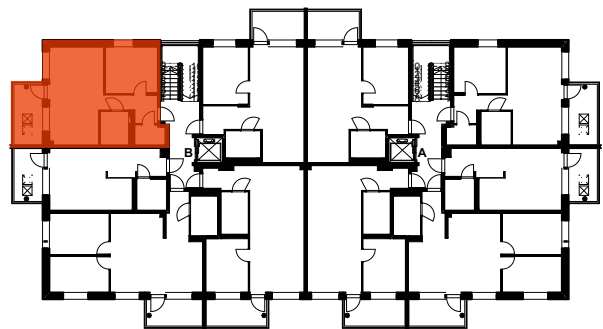
Asunnon pohjakuva

2H+KT 46,0 m²

- Asunto B40 2. kerros
- Asunto B45 3. kerros
- Asunto B50 4. kerros
- Asunto B55 5. kerros
- Asunto B60 6. kerros


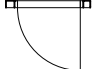
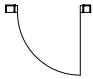
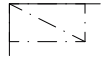
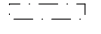


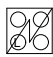
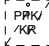
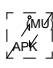



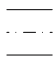

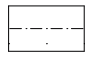
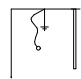
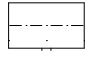



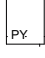


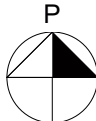


Mittakaava 1:100



Pohjapiirustus 1:500

Piirustusmerkkien selitykset

	TUULETUSIKKUNA	MH(1)	MAKUuhuONE (NUMERO)
	KYNNYKSELLINEN OVI	AH	ASUINUONE
	KYNNYKSETÖN OVI	OH	OLOHUONE
	ALAKATTO TAI KOTELO	KPH	KYLPYHUONE
	KATTOPALKKI	LH	LÖYLYHUONE
ST —○	SYÖKSYTORVI	KT	KEITTOTILA
	PILARI	ET	ETEINEN
	PORRAS JA KAIDE	VAR	IRTAIMISTOVARASTOKOMERO
kaide		VSS	VÄESTÖNSUOJA
		UVV	ULKOILUVÄLINEVARASTO
		LVV	LASTENVAUNUVARASTO
	LIESI + UUNI		PYYKINPESUKONE JA KUIVAUSRUMPU, TILAVARAUS
	ASTIANPESUKONE JA YLÄKAAPISSA MIKROAALTOUUNI	+	PESUKONELIITÄNTÄ
	JÄÄKAAPPIPAKASTIN	RK	RYHMÄKESKUS
	TISKIALLAS JA HANA		SÄHKÖKIUAS JA SUOJAKAIDE
	ALA- JA YLÄKAAPISTO		PESUALLAS, PEILIKAAPPI, HANA JA KÄSISUIHKU
	NAULAKKOKOMERO, ETEISESSÄ		SUIHKU SUIHKUSEINÄLLÄ
	TANKOKOMERO		LATTIAKAIVO
	HYLLYKOMERO		WC-ISTUIN
	PYYKKIKOMERO		SISÄÄNKÄYNTIOVI
	SIIVOUSKOMERO		POHJOISSUUNTA PIIRROKSESSA

**Lemmikit ovat
tervetulleita
Avain-koteihin!**



Rakennustapaseloste

YLEISTÄ

- Hanke on omalle tontille rakennettava 6-kerroksinen asuinkerrostalo. Säilytystilat sijaitsevat kellarikerroksessa ja saunaosasto on ullakkokerroksessa.
- Yhtiölle on varattu 50 kpl autopaikkoja, joista 26 kpl on yhteisen pihakannen alla pysäköintitilassa ja 20 kpl viereisellä tontilla pysäköintialueella. Piha-alueella on kaksi vieraspaikkaa ja kaksi liikuntaesteisen pysäköintipaikkaa.
- Pysäköintipaikat on varustettu lämmitysasemalla ja hitaan latauksen mahdollistavalla eTolpalla.
- Yhtiön asukkailla on oikeus yhteispiha-alueen käyttöön yhteisjärjestelysopimuksen mukaisesti. Jätteiden keräyspaikka on kaikkien taloyhtiöiden yhteiskäytössä.
- Tuusula, Hyrylä 8068 tontti 8, katuosoite Suutarintie 7, 04300 Tuusula.

ULKO- JA VÄLISEINÄT, VESIKATE

- Rakennuksen ulkoseinät ovat betonielementtiä ja julkisivuverhouksena on pääosin tiili.
- Vesikatto on diagonaaliharjakatto, jossa konesaumattupelti, katoilla on sadevedenpoistojärjestelmä.
- Kantavat väliseinät ovat pääosin teräsbetonia.
- Asuntojen ja porrashuoneen väliset seinät ovat teräsbetonia.
- Asuntojen kevyet väliseinät ovat metalli- tai puurunkoisia kipsilevyseinä.
- Kylpyhuoneiden seinät ovat metallirunkoisia märkätilalevyseinä.

ALA-, VÄLI- JA YLÄPOHJAT

- Alapohjat ovat tuulettuvia ontelolaattoja alustatilalla, väestösuojan alapohjaa lukuun ottamatta, mikä on maanvarainen teräsbetonilaatta.
- Väli- ja yläpohjat ovat pääsääntöisesti betonisia ontelolaattoja.

PARVEKKEET

- Parvekkeissa on lasikaiteet polttomaalattulla alumiiniprofiilirungolla, avattava parvekelasitus ja sisäpuolinen vedenpoisto, parvekelaatat ovat teräsbetonia. Osa parvekkeista on varustettu pelastautumisluukulla, joka toimii hätäpoistumistienä.
- Ensimmäisen kerroksen asuntojen terasseilla on lasitetut seinät. Terassi jatkuu lasituksen ulkopuolella. Terassi on puurakenteinen.

IKKUNAT JA OVET

- Ikkunat ovat kolmilasisia kaksipuitteisia sisään aukeavia tehdasmaalattuja MSE-ikkunoita. Ikkunoiden ulkosivut ja ulkopuitteet ovat polttomaalattua alumiinia.
- Asuinhuoneiden ikkunat ja parvekeovet varustetaan sälekaihtimilla.
- Parvekeovet ovat yksilehtisiä kolminkertaisella umpiolasilla varustettuja ulosaukeavia ovia, joissa on ulkopinnassa alumiiniverhoilu.
- Sisätilojen väliovet ovat valkoisia laakaovia, jotka ovat kosteissa tiloissa roiske-suojattuja. Asuntosuojien ovet ovat harmaata turvalasia.

LATTIA-, KATTO- JA SEINÄPINNOITTEET

- Asuntojen lattiapintana on laminaatti, lisähinnalla parketti.
- Pesu- ja wc-tiloissa lattiapinnat ovat keraamista laattaa.
- Asuntojen kylpyhuoneet ja wc-tilojen seinät ovat keraamista laattaa.
- Asuntosauojen seinä- ja kattoverhous paneelia ja lauteet. Lisäksi kylpyhuoneen ja WC-tilojen katot ovat kuusipaneelia.
- Sisäkatot asunnoissa yleensä ruiskutasoitettuja. Mahdolliset alakatot tehdään tasoitetusta ja maalatusta kipsilevystä.

KALUSTEET, VARUSTEET JA LAITTEET

- Asuntojen keittiökaluksien ovet ovat sileitä MDF-kalusteovia ja komerokalusteiden ovet ovat melamiinia, keittiön tasoon upotettava teräs allas, laminaattitasot perus valikoiman mukaisesti, vetimet RST, eteisessä naulakkokomero.
- Keittiön kalustevalissä laminaattilevy tai keraaminen laatoitus.
- Märkätilojen varustus: wc-istuin, käsisuihku ja allashana, allaskaappi, suihkuseinä kirkas lasi, peilikaappi ja valaisin tai valaisinpeilikaappi, pyyhekoukustot, wc-paperiteline, varaus pesutornille
- Asuntojen keittiössä on tilavaraus mikroaaltouunille yläkaapissa, keraaminen liesitaso 4 levyllä, liesituuletin, kalusteuuni, astianpesukone digitaalisella ohjauksella ja jääkaappipakastin. Yksiössä liesitason ja kalusteuunin leveys 50 cm ja astianpesukone 45 cm.
- Asuinhuoneissa on verhoakset.
- Sähköverkkoon kytketty palovaroitin.

YHTEISTILAT JA PORRASHUONEET

- Ulkoiluväline- ja irtainavarastot sijaitsevat talon kellarikerroksessa.
- Jokaiselle huoneistolle on yksi oma irtainvarastokomero.
- Rakennuksessa on hissi.
- Rakennuksessa on ovipuhelinjärjestelmä.

LVI-, SÄHKÖ- JA AUTOMAATIOTYÖT

- Rakennus liitetään kaukolämpöverkkoon.
- Lämmönjakojärjestelmänä käytetään vesikiertoista patterilämmitystä.
- Märkätiloissa on mukavuuslattialämmitys, jonka kulutus mittaroidaan huoneiston sähköstä.
- Asunnoissa on etäluettavat vesimittarit, vesimaksut tulevat asunnon kulutuksen mukaan.
- Keskitetty koneellinen tulo- ja poistoilmanvaihto varustettuna lämmöntalteenotolla. Poistoilmanvaihtoa voi tehostaa keittiön liesikuvusta väliaikaisesti.
- Kaapeli TV-liitäntä/yhteisantennijärjestelmä CAT6, taloyhtiössä on 10M internetyhteys (taloliittymä).
- Kiinteät valaisimet ovat pääosin LED-valaisimia.

Rakennustapaselostus on tarkoitettu yleisluontoisen tiedon antamiseksi. Rakentaja pidättää itsellään oikeuden perustellusta syystä vaihtaa edellä mainittuja materiaaleja ja/tai rakenteita toisiin vastaaviin/samanarvoisiin materiaaleihin ja/tai rakenteisiin sekä soveltaa arkkitehdin antamia mittoja. Lisäksi rakentaja pidättää itsellään oikeuden tehdä LVI- ja sähkötekniisiin töihin liittyviä kotelointoja ja kattojen vähäisiä alaslaskuja kohteen esitteissä ja pääpiirustuksissa esitetystä poikkeavalla tavalla. Esitteen kohdekuvat ovat taiteilijan näkemyksiä, eivätkä välttämättä vastaa kaikkien yksityiskohtien osalta toteutuvaa kohdetta. Pohjapiirustuksissa kalusteet, varusteet ja rakennusosat ovat symboleja. Yksityiskohtissa valmis toteutus voi poiketa esitteen tiedoista.



AVAIN ASUNTOMYYNTI
Sörnäistenkatu 1, 00580 Helsinki
Puh. 040 640 4800
avainasunnot.fi