



# Jyväskylän Timoteiraitti 9–11

40250 JYVÄSKYLÄ







# JYVÄSKYLÄN TIMOTEIRAITTI 9–11

## Laadukkaita kerrostalokoteja Jyväskylän Heinälammella

Suosituille Heinälammen asuinalueelle Jyväskylässä valmistuu kaksi asumisoikeuskerrostaloa, joissa on monipuolinen asuntojakauma. Sijainnin ansiosta voit nauttia kaupungin läheisyydestä ja hyvistä liikenneyhteyksistä samalla, kun luonto ja metsät ovat aivan ulottuvillasi. Heinälampi on alueena tunnettu kauniista luonnostaan ja rauhallisesta ilmapiiristään. Alueelta löytyy kattavat ulkoilumahdollisuudet ja sen läheisyys kaupungin keskustaan (n. 5 km) tekee arjesta sujuvaa. Autolla hurautat Jyväskylän keskustaankin vain kymmenessä minuutissa.

Kohde sijaitsee sekä Palokan että Seppälän palveluiden läheisyydessä – Seppälän Citymarket ja Palokan terveysasema ovat reilun kahden kilometrin etäisyydellä, monipuoliseen Kauppakeskus Seppään on matkaa reilu kolme kilometriä. Kolmen kilometrin säteellä sijaitsee myös Palokan yhtenäiskoulu (1.–9. lk), useita päiväkoteja, liikuntapuisto, kirjastopalvelut sekä uimarantoja.

Tässä hissillisessä kohteessa on yhteensä 46 hyvin varusteltua asuntoa: asunnoissa on mm. laminaattilattiat, induktioliesi, astianpesukone ja lasitettu parveke tai terassi. Asuntoja on 29 m<sup>2</sup> yksiöstä 90,5 m<sup>2</sup> neljän huoneen perheasuntoihin. Huoneistojen värimaailma on vaalean skandinaavinen, joten huoneistoihin on helppo luoda itselle sopiva tunnelma väreillä ja kalusteilla.

Talon asukkailla on käytössä huoneistokohtaiset varastot, saunaosasto, lastenvaunuvarasto ja kylmä ulkoiluvälinevarasto. Vihreälle pihalle rakentuu leikkipaikka lapsille. Piha-alueella on 47 autopaikkaa (sisältäen 2 LE-paikkaa), joissa on sähköauton latausjärjestelmä (hidas lataus).

Kohde on savuton ja tupakointi on kielletty myös parvekkeilla sekä kiinteistön piha-alueilla. Kohteen arvioitu valmistuminen on elokuussa 2025.

Asumisoikeusasunnossa asut kohtuuhintaisessa asunnossa ja maksat kuukausittaista käyttövastiketta. Asumisoikeusasukkaana pääset remontoimaan myös kotiasi ja sinulla on pysyvä asumisturva. Lemmit ovat tervetulleita Avain Asuntoihin.


**Tervetuloa uuteen kotiin!**



# Kohdetiedot

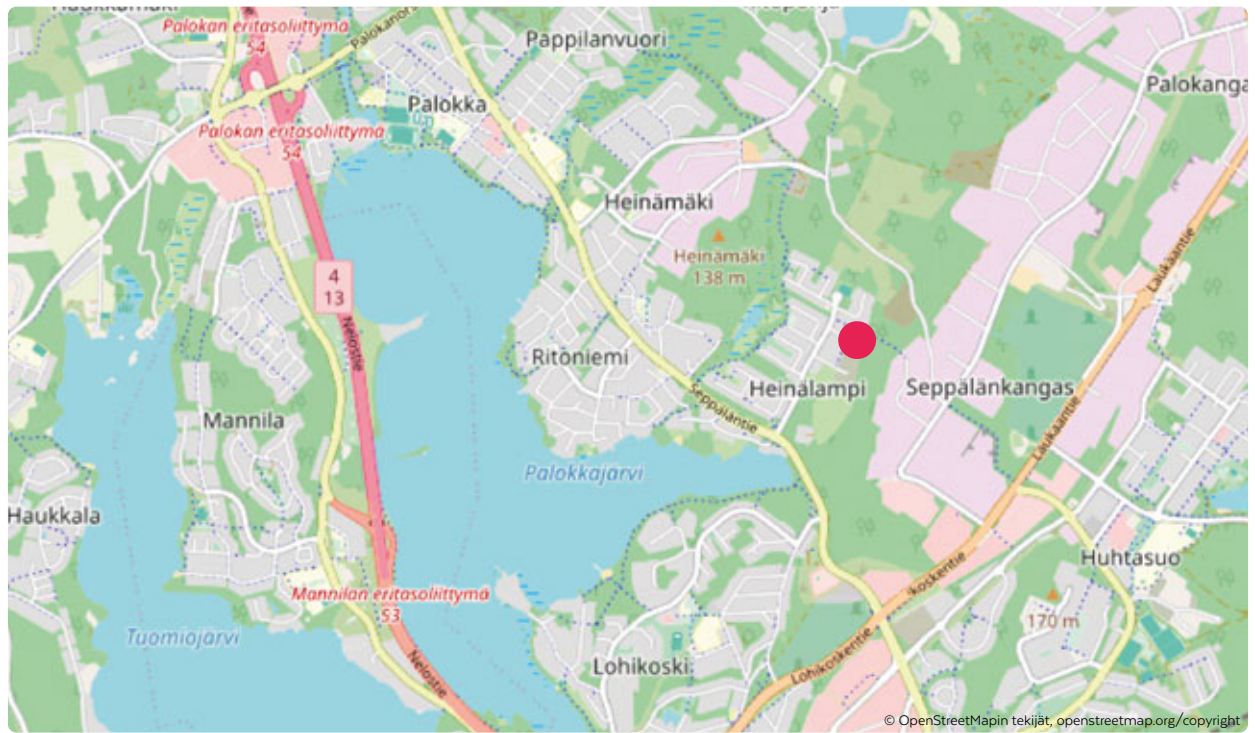
<b>Kohteen nimi ja osoite</b>	Jyväskylän Timoteiraitti 9-11 Timoteiraitti 9, 40250 Jyväskylä			
<b>Tontin tiedot</b>	AK-tontti oma, LPA-tontti vuokrattu, pinta-ala 2183 m <sup>2</sup> + LPA 1872 m <sup>2</sup> Rakennuspaikka 19-106-6 ja 19-106-3 Asuntojen lukumäärä 46 kpl			
<b>Paikoitus</b>	Autopaikkoja piha-alueella 47 kpl, joista 2 kpl LE-paikkoja Ajoneuvojen latauspisteitä 47 kpl			
<b>Huoneistotyypit</b>	1H+KT	29,5 m <sup>2</sup>	3 kpl	
	1H+KT	30,0 m <sup>2</sup>	1 kpl	
	1H+KT+ALK	35,0 m <sup>2</sup>	1 kpl	
	1H+KT+ALK	35,5 m <sup>2</sup>	1 kpl	YHT. 6 kpl
	2H+KT	45,0 m <sup>2</sup>	3 kpl	
	2H+KT	46,0 m <sup>2</sup>	4 kpl	
	2H+KT+S	55,0 m <sup>2</sup>	5 kpl	
	2H+KT+S	55,5 m <sup>2</sup>	4 kpl	YHT. 16 kpl
	3H+KT	62,5 m <sup>2</sup>	4 kpl	
	3H+KT+S	66,5 m <sup>2</sup>	1 kpl	
	3H+KT+S	67,0 m <sup>2</sup>	1 kpl	
	3H+KT+S	67,5 m <sup>2</sup>	3 kpl	
	3H+KT+S	68,0 m <sup>2</sup>	1 kpl	
	3H+KT+S	71,0 m <sup>2</sup>	3 kpl	
	3H+KT+S	75,5 m <sup>2</sup>	5 kpl	
	3H+KT+S	76,0 m <sup>2</sup>	2 kpl	
	3H+KT+S	78,5 m <sup>2</sup>	1 kpl	YHT. 21 kpl
	4H+KT+S	89,5 m <sup>2</sup>	2 kpl	
	4H+KT+S	90,5 m <sup>2</sup>	1 kpl	YHT. 3 kpl
<b>Lämmitys</b>	maalämpö			
<b>Energialuokka</b>	A 2018			
<b>Yhteistilat, tekniset tilat ja varastot</b>	Lämpimät irtaimistovarastot ja tekniset tilat sijaitsevat 1. kerroksessa kummassakin talossa. Lämmin lastenvaunuvarasto sijaitsee A-talon 1. kerroksessa. Kylmät ulkoiluvälinevarastot sijaitsevat talojen välisen parvekkeen alla sekä LPA-tontilla olevassa piharakennuksessa. Yhteinen saunaosasto on A-talon 1. kerroksessa. Jäteastiat ovat LPA-tontilla tonttien sisäänajoväylän yhteydessä.			
<b>Palvelut/ liikenneyhteydet</b>	Alue kuuluu Palokan palvelualueeseen. Koulut, päiväkodit ja urheilukentät, terveyskeskus, kirjastopalvelut, päivittäistavara- ja erikoismyymälät sekä kirkko ja seurakuntatalo sijaitsevat noin 2-3 km päässä Palokan keskustassa ja Palokan liikealueella. Kohteeseen on erittäin hyvät kevyen- ja julkisen liikenteen yhteydet. Jyväskylän keskustaan on noin 5 km.  Läheisen Palokkajärven ympäri kiertävä ulkoilureitti ja Touruvuoren luontopolku sekä hiihtoreitit muodostavat lähimmän virkistysalueen. Laajavuoren laskettelukeskus ja seikkailupuisto sijaitsevat 9 km päässä.			
<b>Arkkitehtisuunnittelu</b>	Arkkitehtipalvelu Oy			
<b>Urakoitsija</b>	Jalon Rakentajat Oy			
<b>Arvioitu valmistuminen</b>	2025/8			

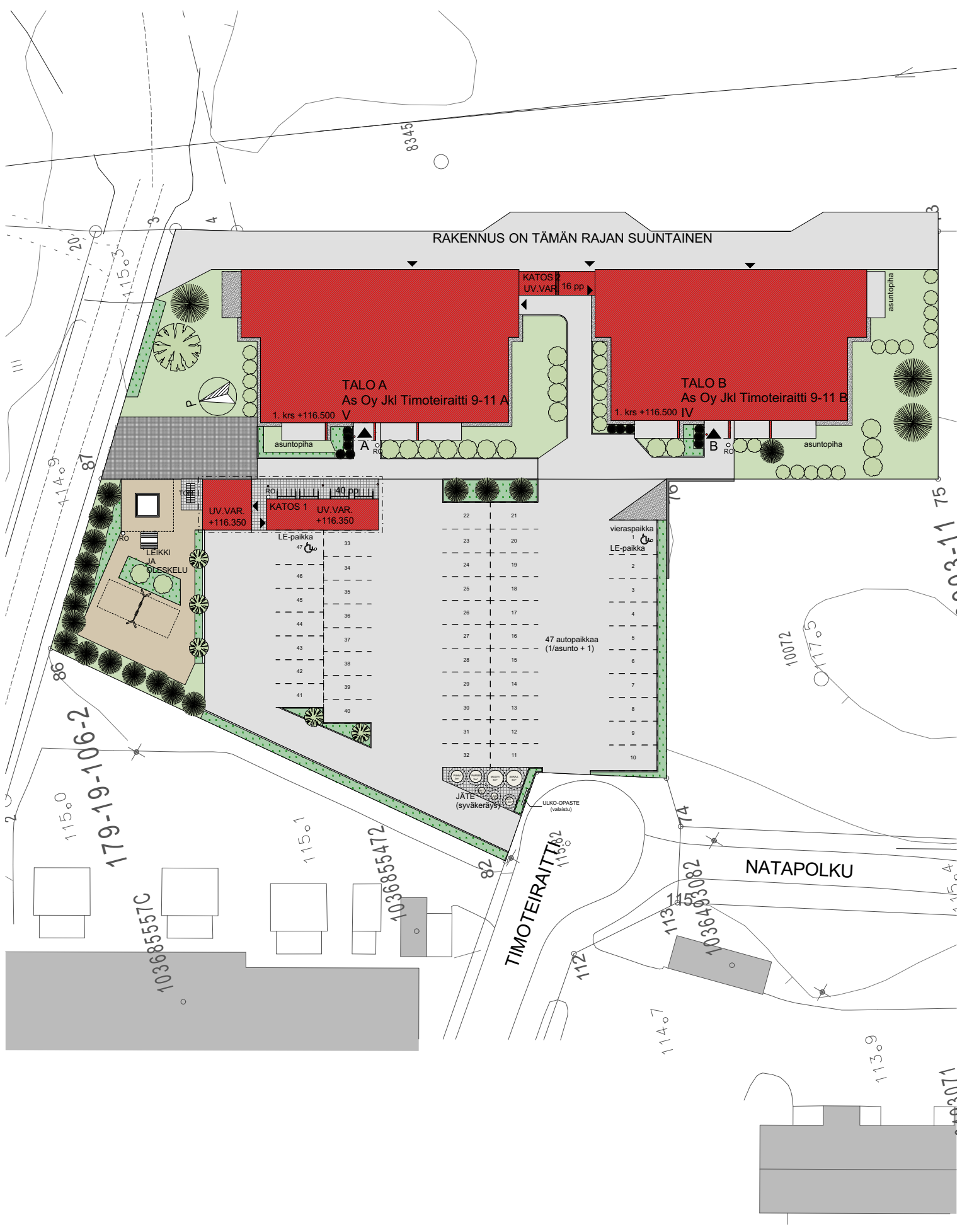




**Jyväskylän  
Timoteiraitti 9–11 tarjoaa  
helppoa ja laadukasta  
kerrostaloasumista**







RAKENNUS ON TÄMÄN RAJAN SUUNTAINEN

TALO A  
As Oy Jkl Timoteiraitti 9-11 A

TALO B  
As Oy Jkl Timoteiraitti 9-11 B

UV.VAR. +116.350

KATOS 1 UV.VAR. +116.350

47 autopaikkaa  
(1/asunto + 1)

vieraspaikka 1  
LE-paikka

JÄTE (syväkeräys)

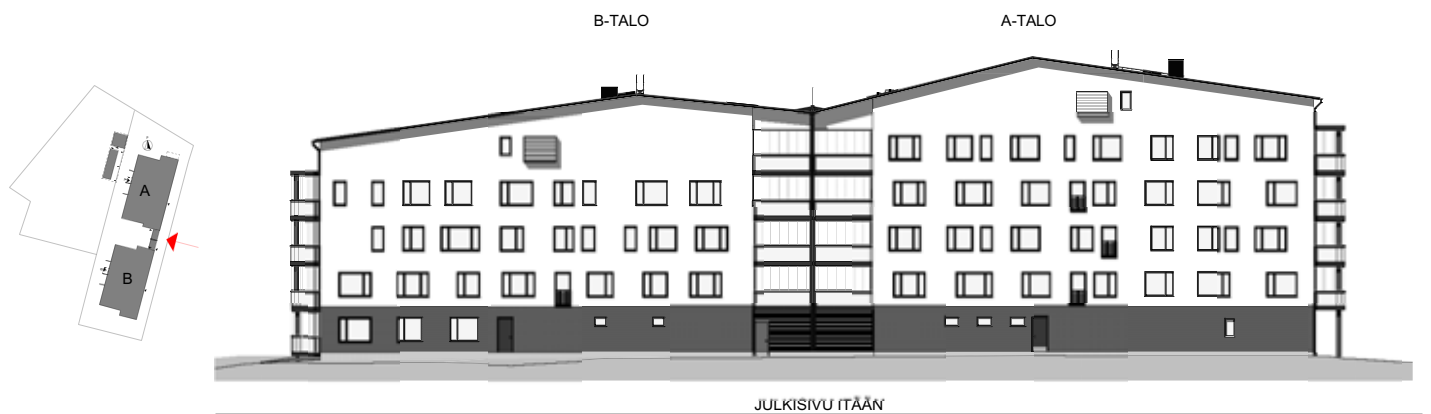
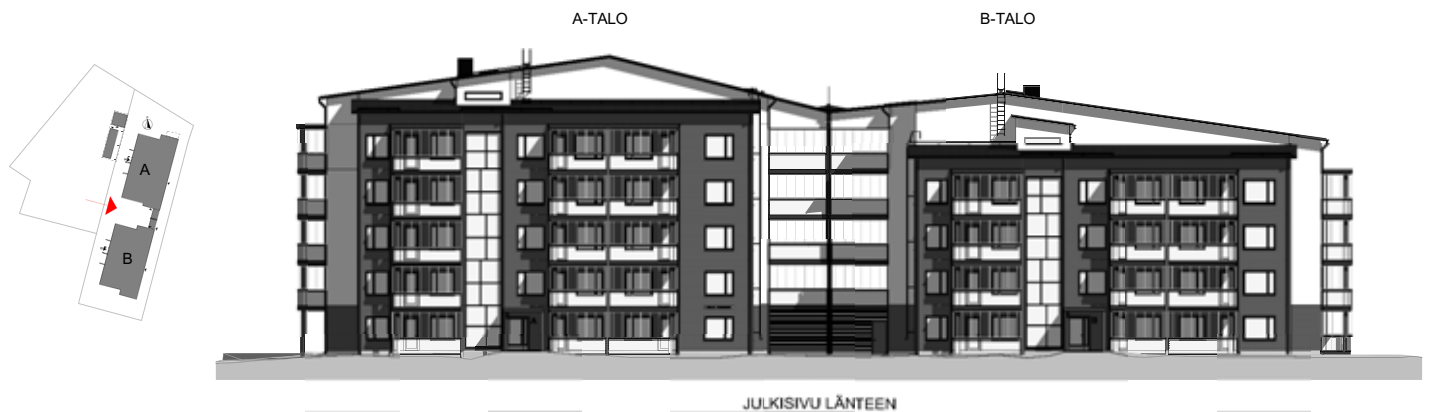
LILKO-OPASTE (vataistu)

NATAPOLKU

TIMOTEIRAITTI



# Julkisivut





**A-energialuokan  
kerrostalot lämpenevät  
maalämmöllä**



# Autopaikat LPA-tontilla





## Jyväskylän Timoteiraitti 9–11 autopaikat

- Yhtiöllä on piha-alueella 47 autopaikkaa
- Kaksi autopaikoista on liikkumisesteiselle soveltuvia paikkoja
- Kaikki autopaikat on varustettu sähköauton hitaan latauksen mahdollistavalla latausjärjestelmällä
- Autopaikan sähkön käytöstä tehdään erillinen sopimus latausoperaattorin kanssa

# Huoneistoluettelo

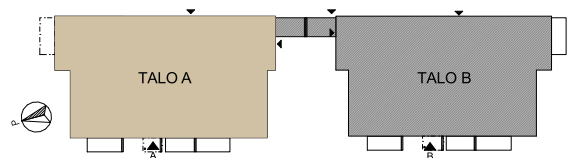
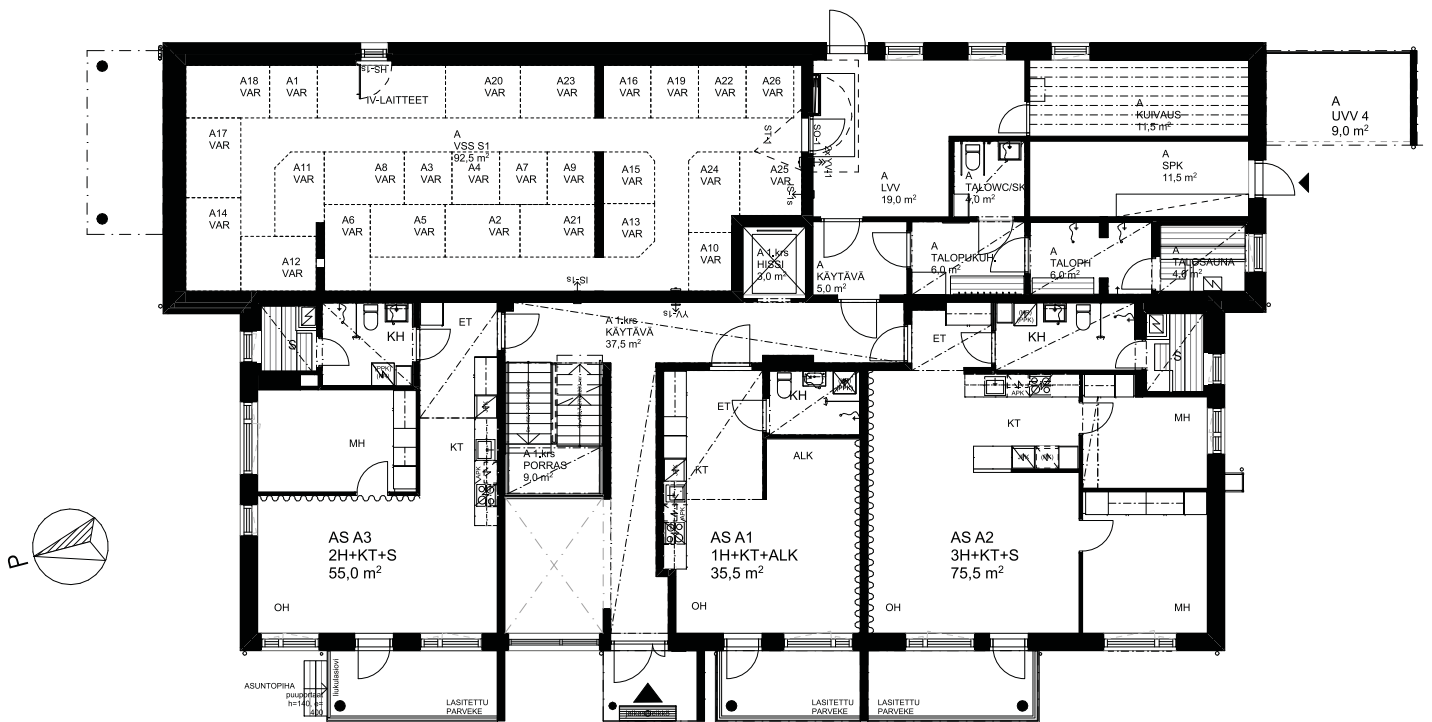
HUONEISTOLUETTELO TALO A			
Asuntonumero	Huoneistotyyppi	Pinta-ala (m <sup>2</sup> )	Kerros
AS A1	1H+KT+ALK	35,5	1. kerros
AS A2	3H+KT+S	75,5	1. kerros
AS A3	2H+KT+S	55,0	1. kerros
AS A4	2H+KT	46,0	2. kerros
AS A5	3H+KT+S	75,5	2. kerros
AS A6	3H+KT+S	71,0	2. kerros
AS A7	1H+KT	29,5	2. kerros
AS A8	3H+KT+S	67,5	2. kerros
AS A9	2H+KT+S	55,0	2. kerros
AS A10	2H+KT	46,0	3. kerros
AS A11	3H+KT+S	75,5	3. kerros
AS A12	3H+KT+S	71,0	3. kerros
AS A13	1H+KT	29,5	3. kerros
AS A14	3H+KT+S	67,5	3. kerros
AS A15	2H+KT+S	55,0	3. kerros
AS A16	2H+KT	46,0	4. kerros
AS A17	3H+KT+S	75,5	4. kerros
AS A18	3H+KT+S	71,0	4. kerros
AS A19	1H+KT	29,5	4. kerros
AS A20	3H+KT+S	67,5	4. kerros
AS A21	2H+KT+S	55,0	4. kerros
AS A22	2H+KT	46,0	5. kerros
AS A23	3H+KT+S	76,0	5. kerros
AS A24	3H+KT+S	78,5	5. kerros
AS A25	4H+KT+S	90,5	5. kerros
AS A26	2H+KT+S	55,0	5. kerros



**HUONEISTOLUETTELO TALO B**

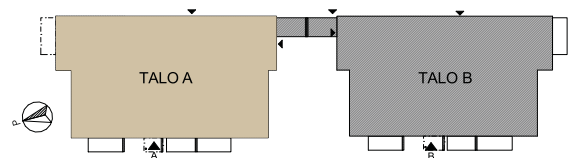
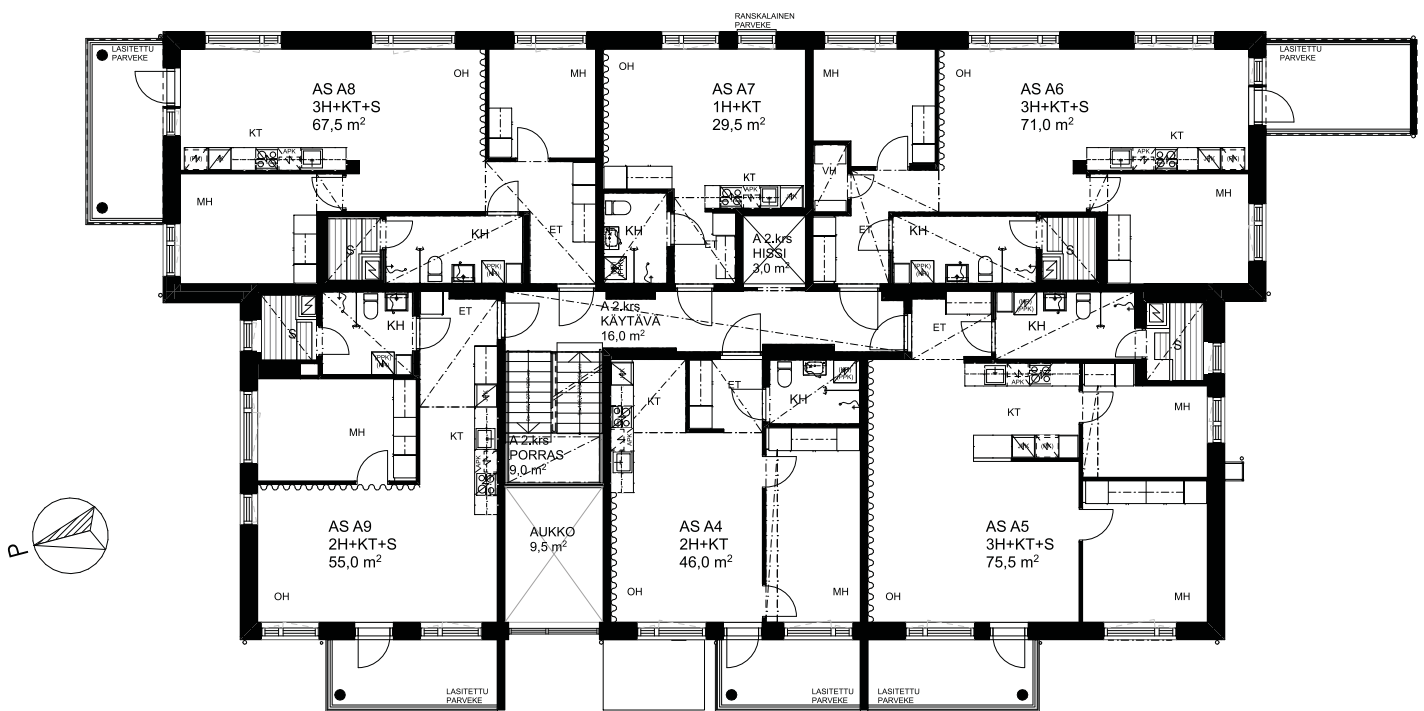
<b>Asunonumero</b>	<b>Huoneistotyyppi</b>	<b>Pinta-ala (m<sup>2</sup>)</b>	<b>Kerros</b>
AS B1	1H+KT+ALK	35,0	1. kerros
AS B2	3H+KT	62,5	1. kerros
AS B3	3H+KT+S	66,5	1. kerros
AS B4	2H+KT+S	55,5	1. kerros
AS B5	2H+KT	45,0	2. kerros
AS B6	3H+KT	62,5	2. kerros
AS B7	3H+KT+S	67,0	2. kerros
AS B8	1H+KT	30,0	2. kerros
AS B9	3H+KT+S	68,0	2. kerros
AS B10	2H+KT+S	55,5	2. kerros
AS B11	2H+KT	45,0	3. kerros
AS B12	3H+KT	62,5	3. kerros
AS B13	4H+KT+S	89,5	3. kerros
AS B14	3H+KT+S	75,5	3. kerros
AS B15	2H+KT+S	55,5	3. kerros
AS B16	2H+KT	45,0	4. kerros
AS B17	3H+KT	62,5	4. kerros
AS B18	4H+KT+S	89,5	4. kerros
AS B19	3H+KT+S	76,0	4. kerros
AS B20	2H+KT+S	55,5	4. kerros

# Talo A, 1. kerros

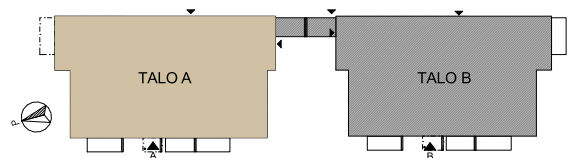
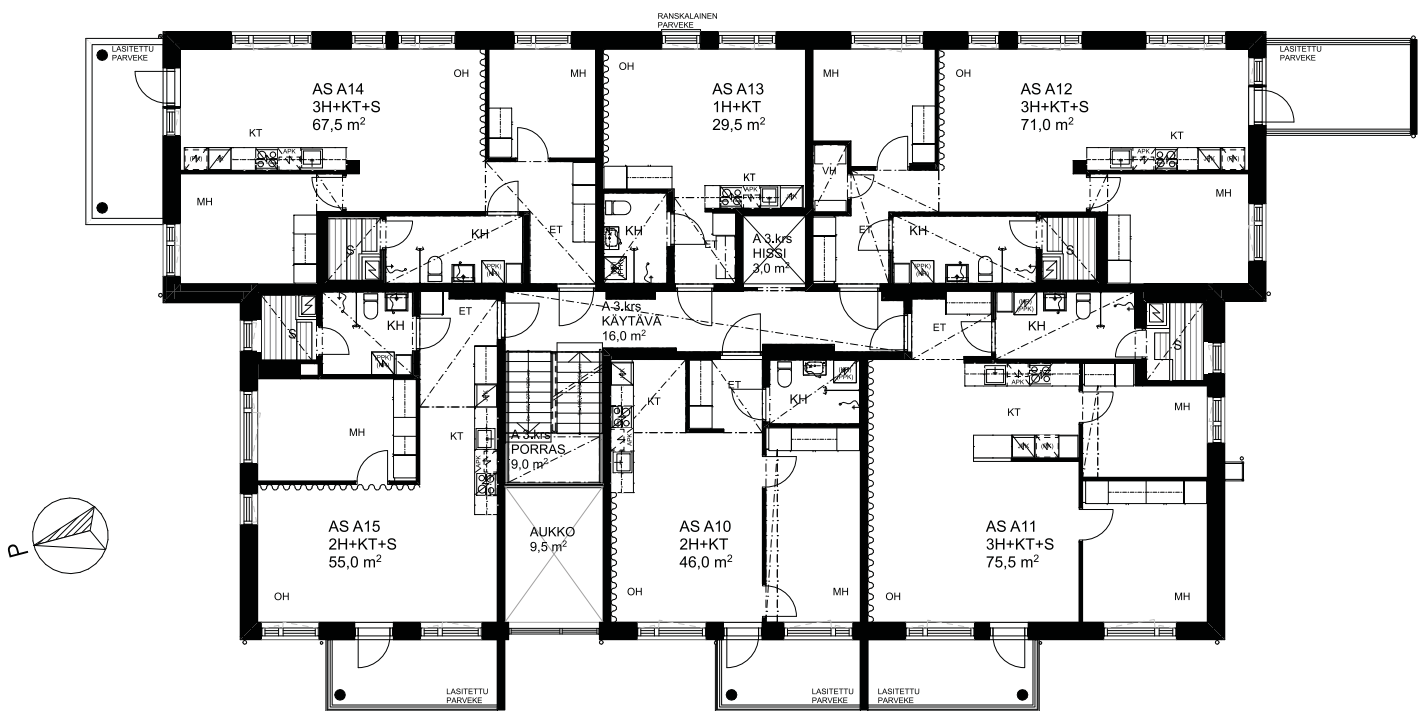




# Talo A, 2. kerros

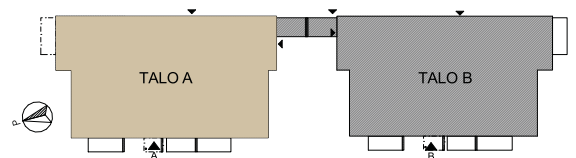
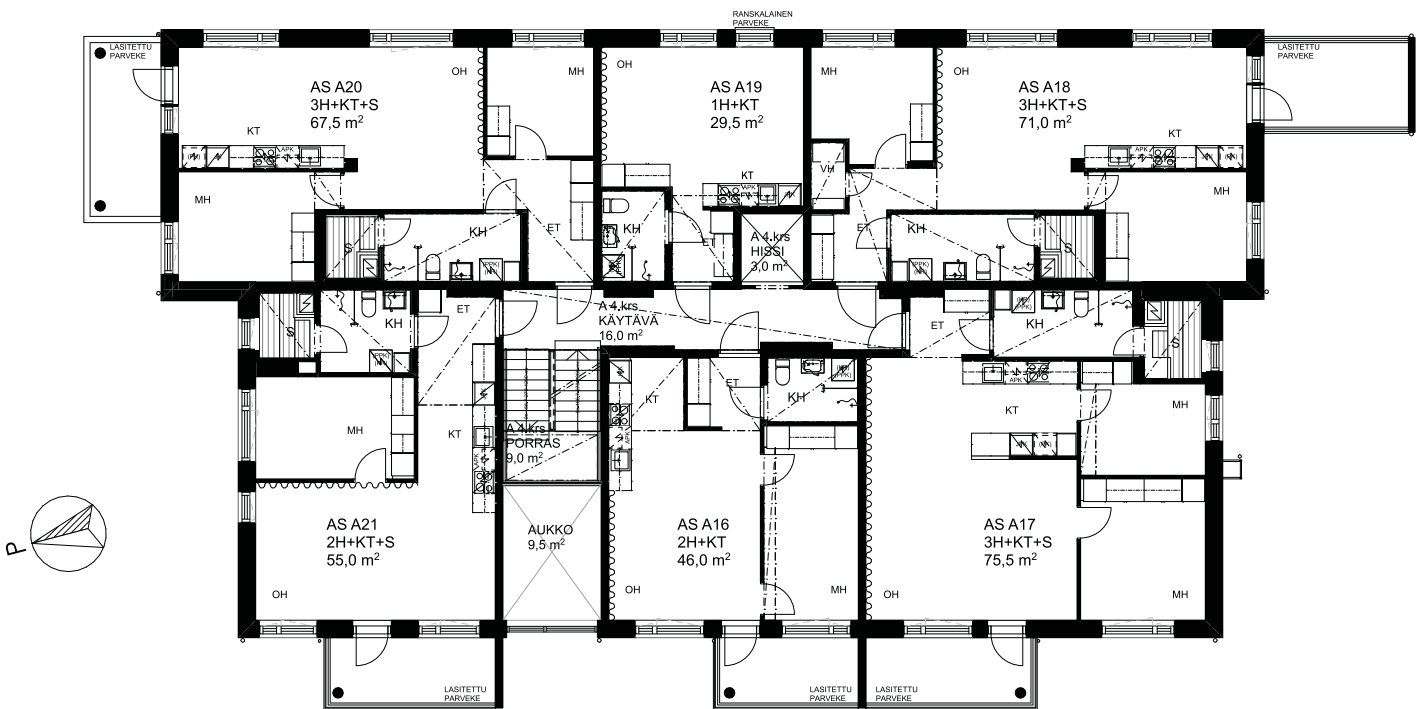


# Talo A, 3. kerros

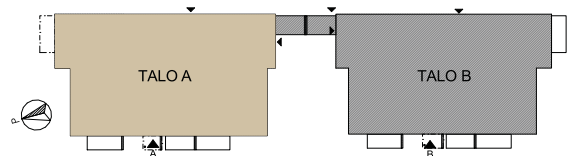
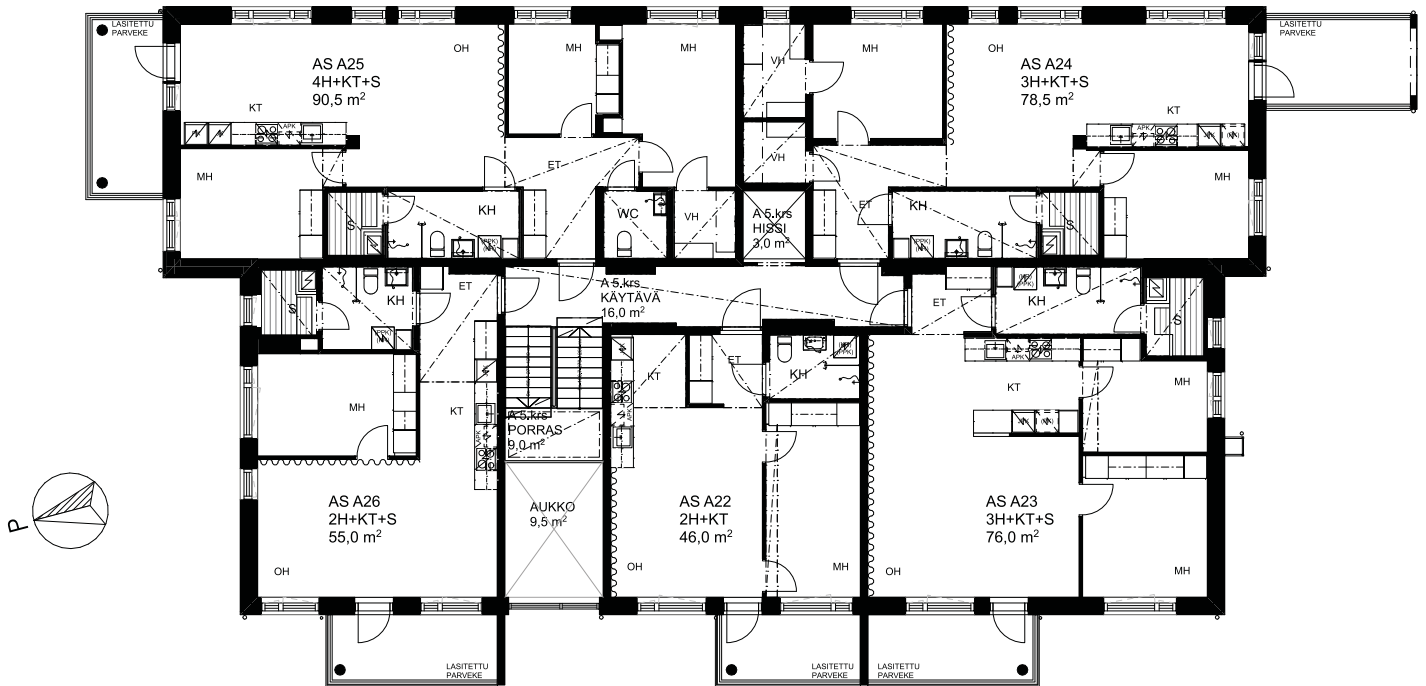




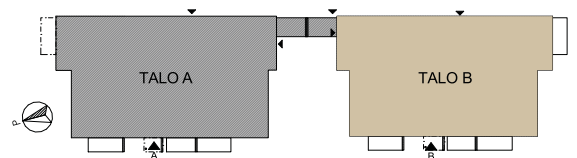
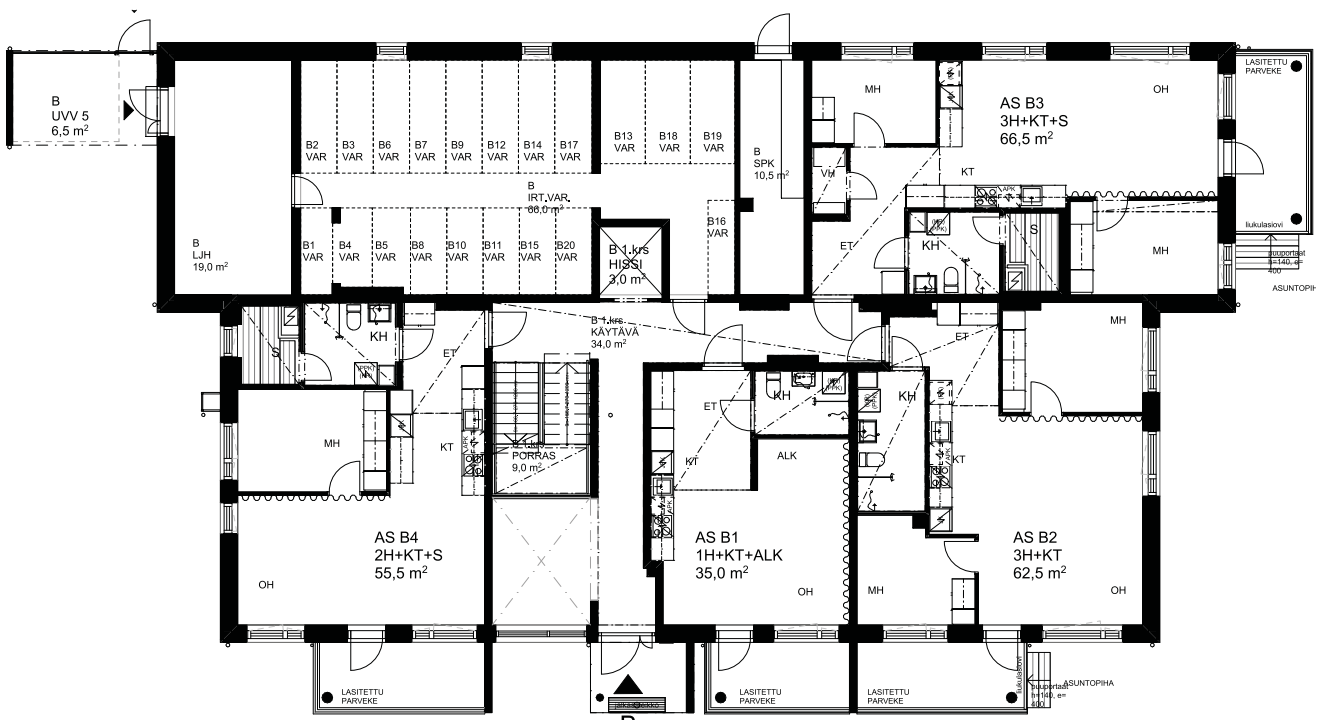
# Talo A, 4. kerros



# Talo A, 5. kerros

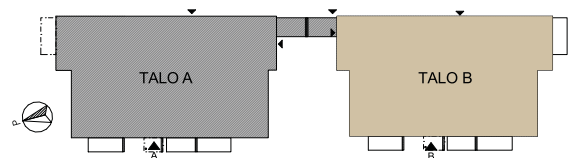
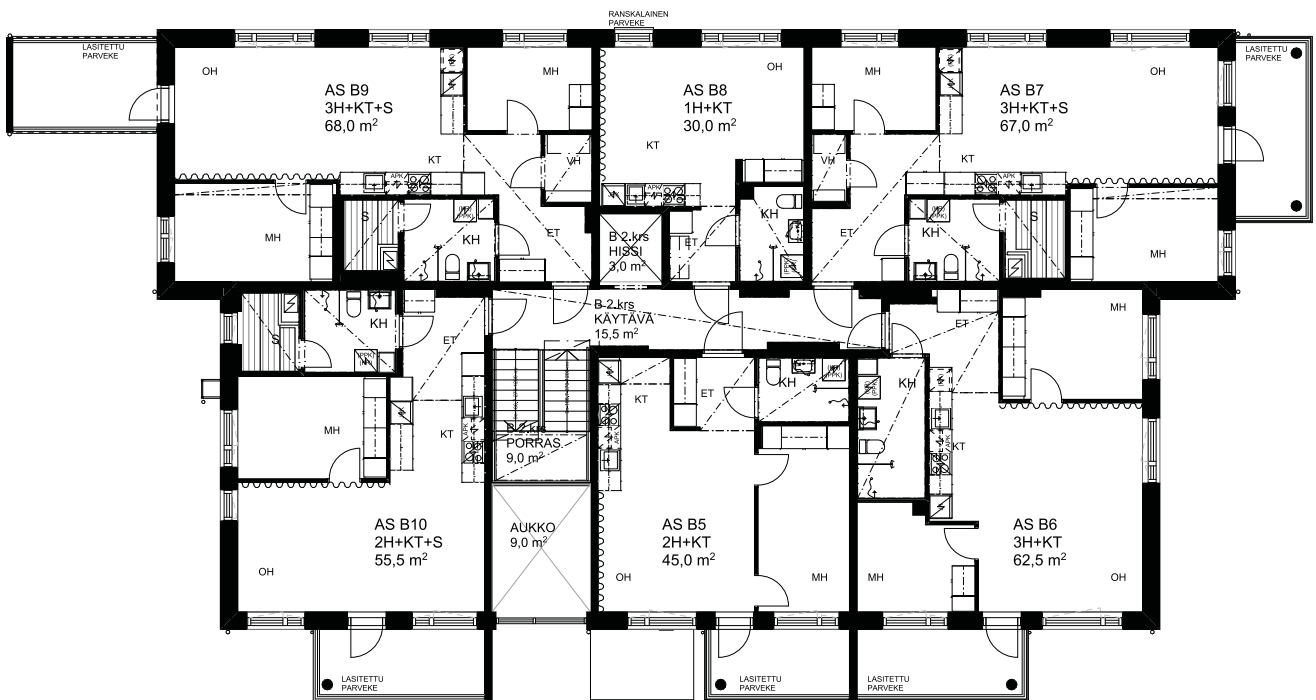


# Talo B, 1. kerros

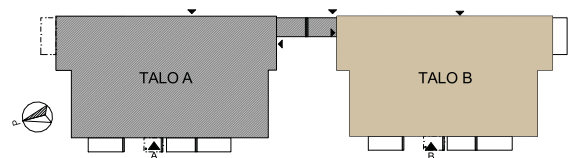
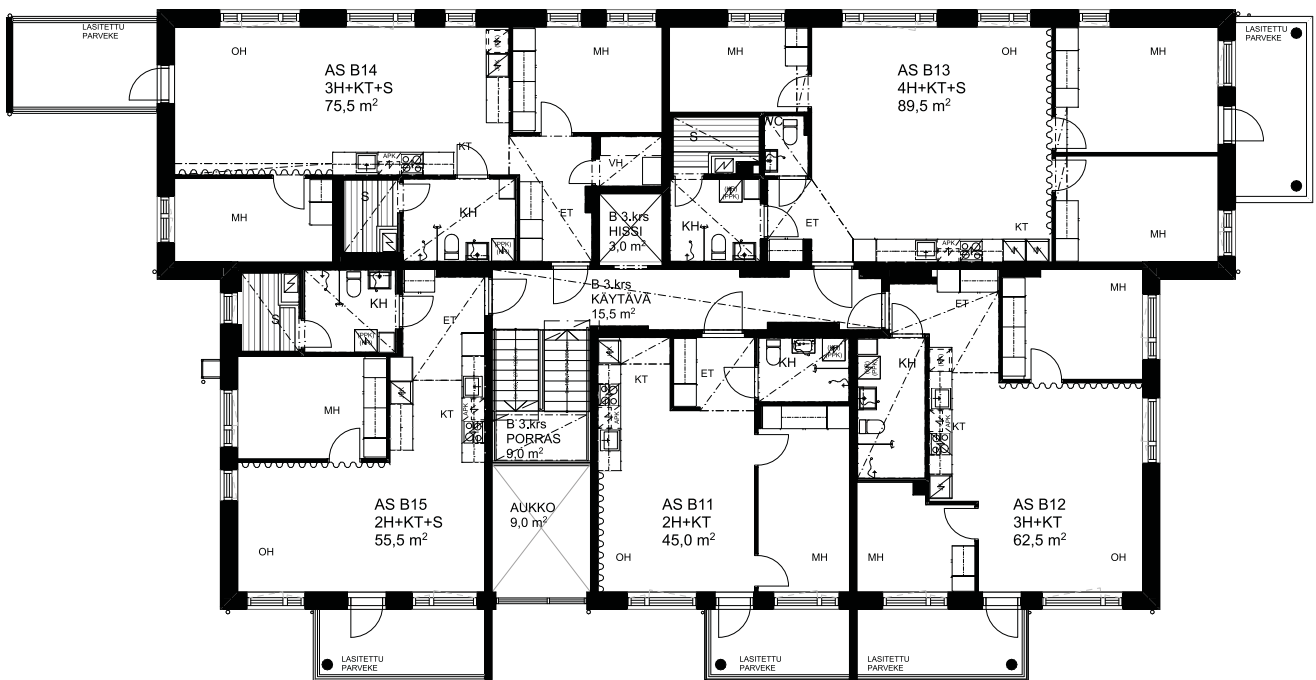




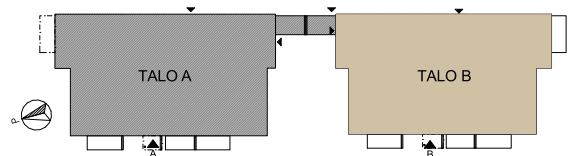
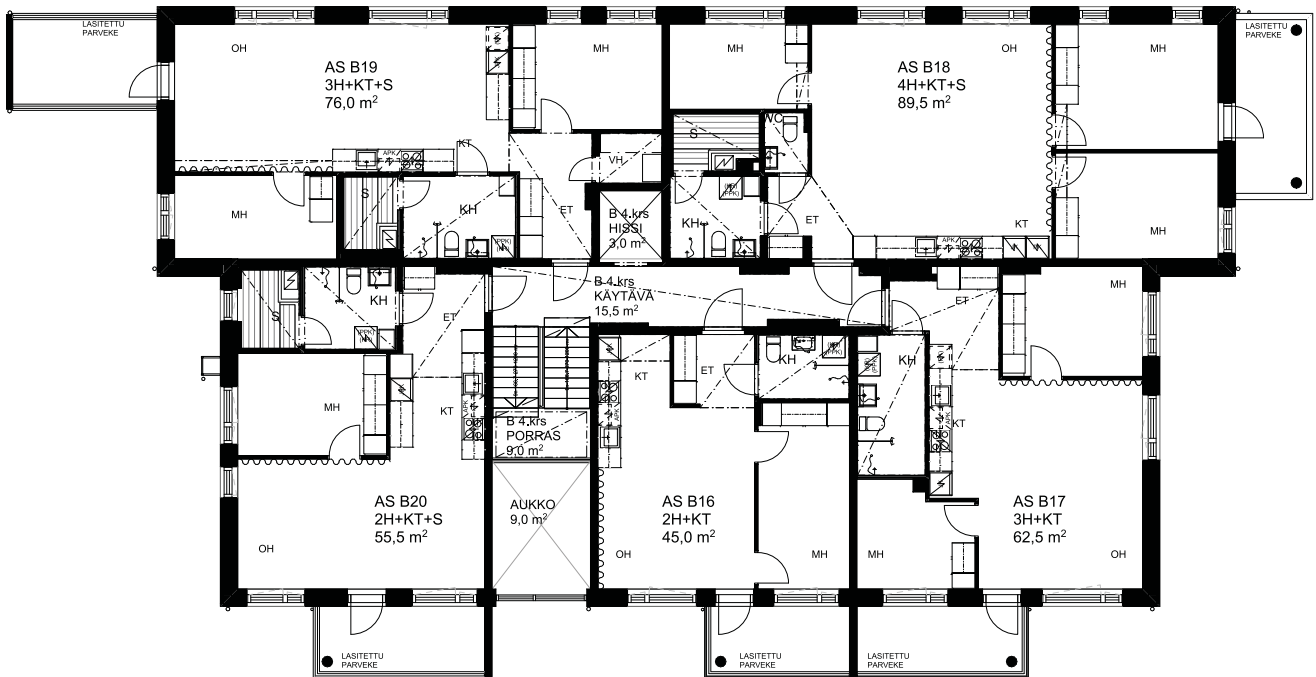
# Talo B, 2. kerros



# Talo B, 3. kerros



# Talo B, 4. kerros





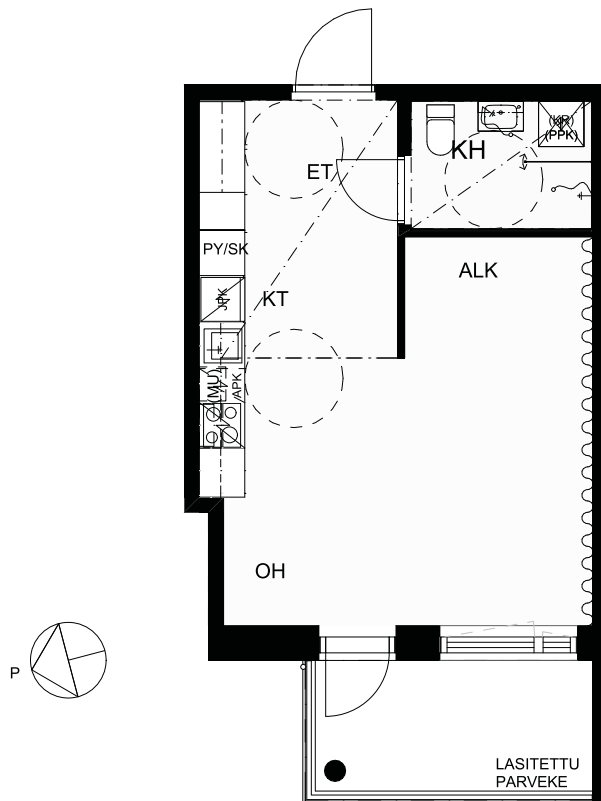
**Asumisoikeuskoteja  
moneen  
elämäntilanteeseen**



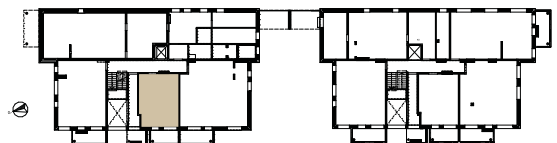
Asunnon pohjakuva

# 1H+KT+ALK 35,5 m<sup>2</sup>

Asunto A1 1. kerros



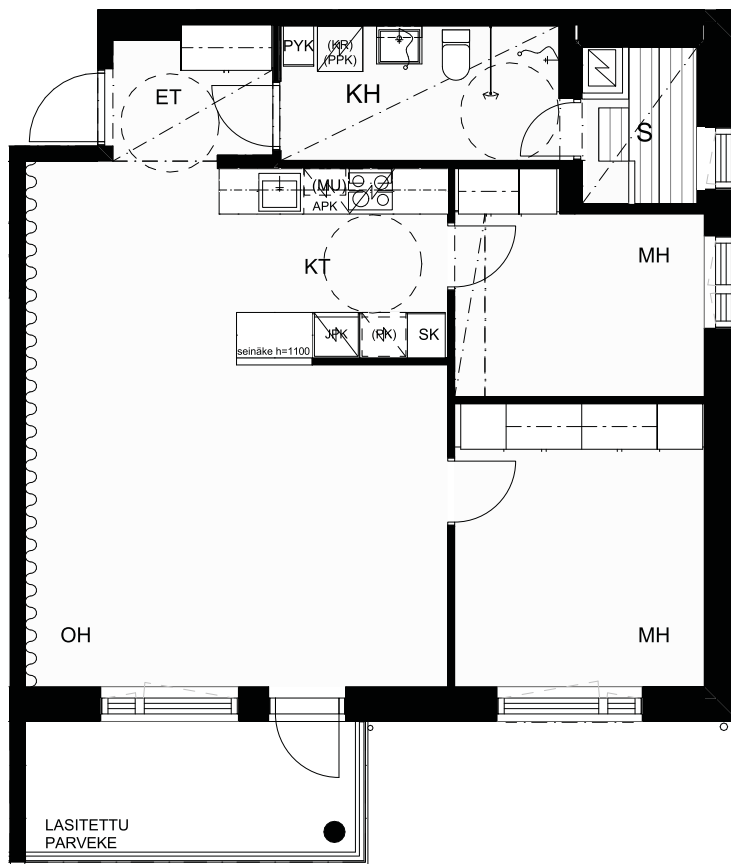
Mittakaava 1:100 5 m



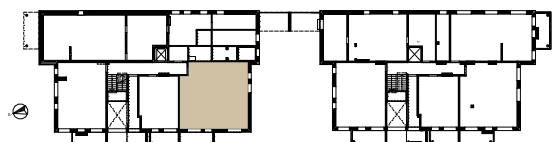
Asunnon pohjakuva

# 3H+KT+S 75,5 m<sup>2</sup>

- Asunto A2 1. kerros
- Asunto A5 2. kerros
- Asunto A11 3. kerros
- Asunto A17 4. kerros



Mittakaava 1:100 5 m

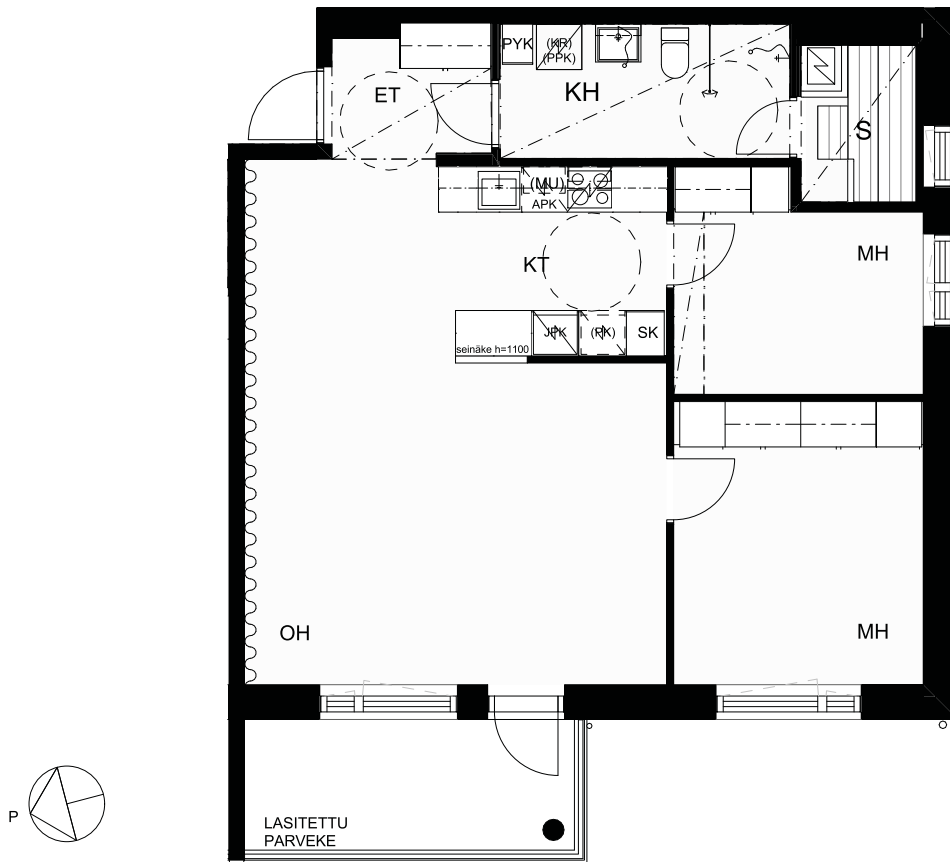




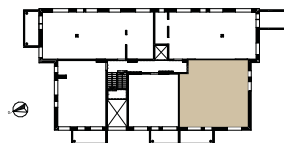
Asunnon pohjakuva

# 3H+KT+S 76,0 m<sup>2</sup>

Asunto A23 5. kerros



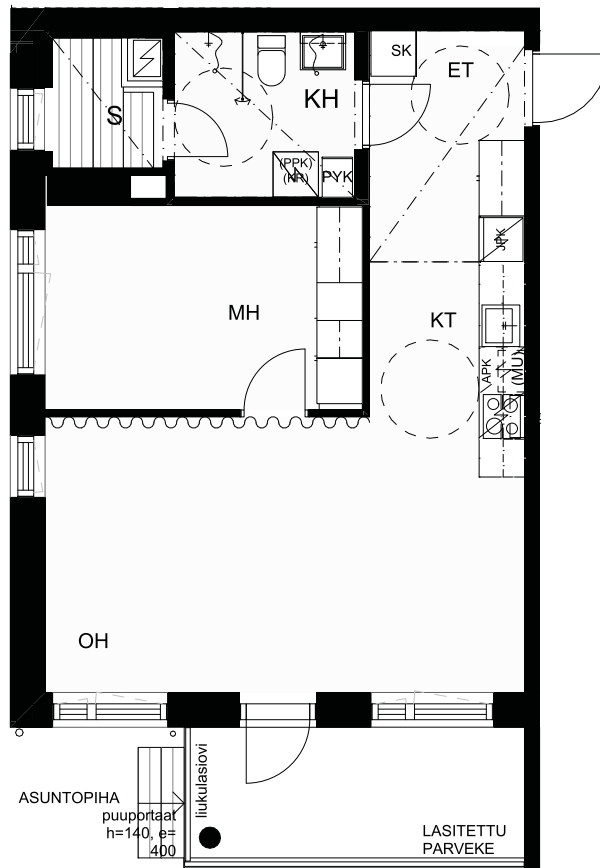
Mittakaava 1:100 5 m



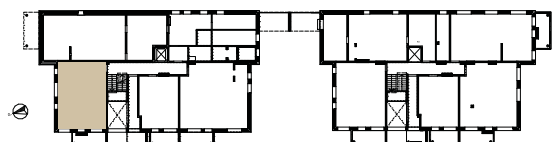
Asunnon pohjakuva

# 2H+KT+S 55,0 m<sup>2</sup>

- Asunto A3 1. kerros
- Asunto A9 2. kerros
- Asunto A15 3. kerros
- Asunto A21 4. kerros
- Asunto A26 5. kerros



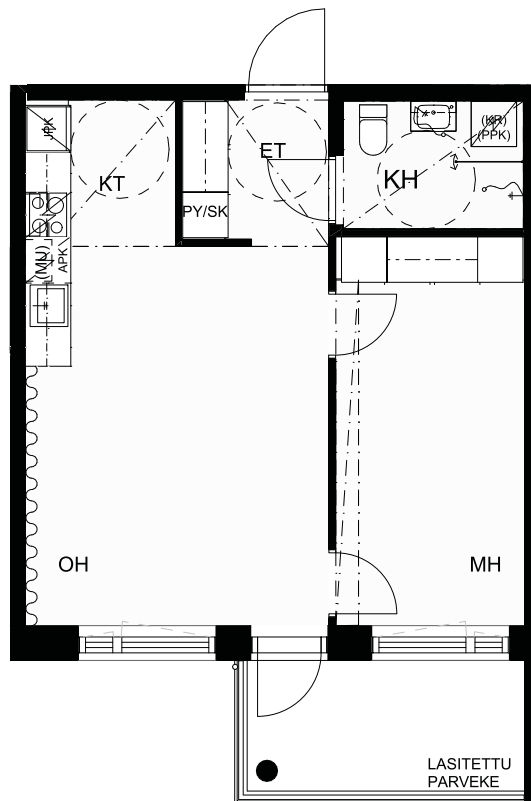
Mittakaava 1:100 5 m



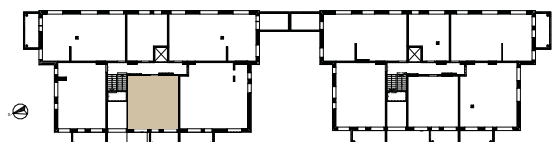
Asunnon pohjakuva

# 2H+KT 46,0 m<sup>2</sup>

Asunto A4	2. kerros
Asunto A10	3. kerros
Asunto A16	4. kerros
Asunto A22	5. kerros



Mittakaava 1:100 5 m



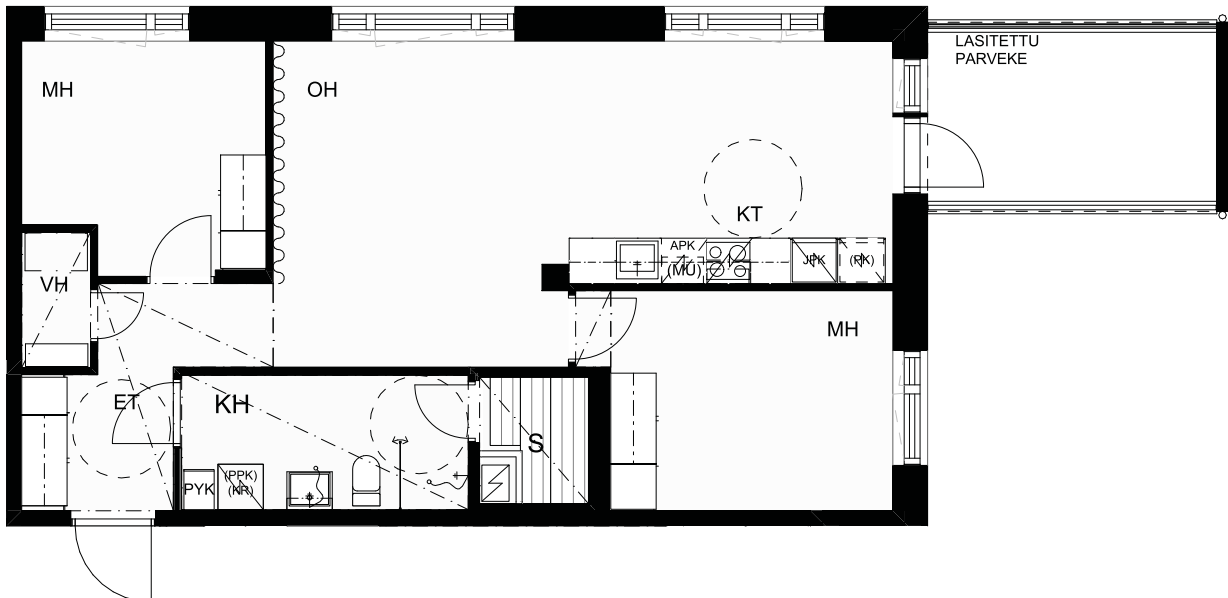


Asunnon pohjakuva

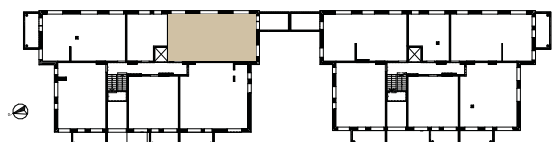
# 3H+KT+S 71,0 m<sup>2</sup>

- Asunto A6 2. kerros
- Asunto A12 3. kerros
- Asunto A18 4. kerros

IKKUNOIDEN PAIKAT JA KOOT VAIHTELEVAT KERROKSITTAIN,  
KATSO NE KERROSPOHJISTA.



Mittakaava 1:100 5 m

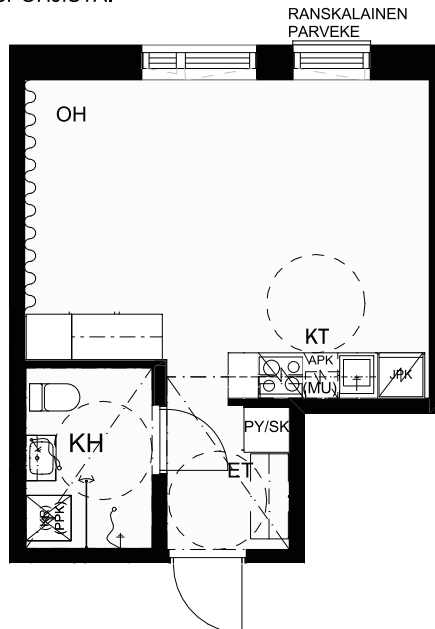


Asunnon pohjakuva

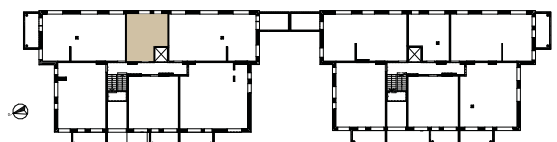
# 1H+KT 29,5 m<sup>2</sup>

Asunto A7	2. kerros
Asunto A13	3. kerros
Asunto A19	4. kerros

IKKUNOIDEN PAIKAT JA KOOT VAIHTELEVAT KERROKSITTAIN,  
KATSO NE KERROSPOHJISTA.



Mittakaava 1:100 5 m

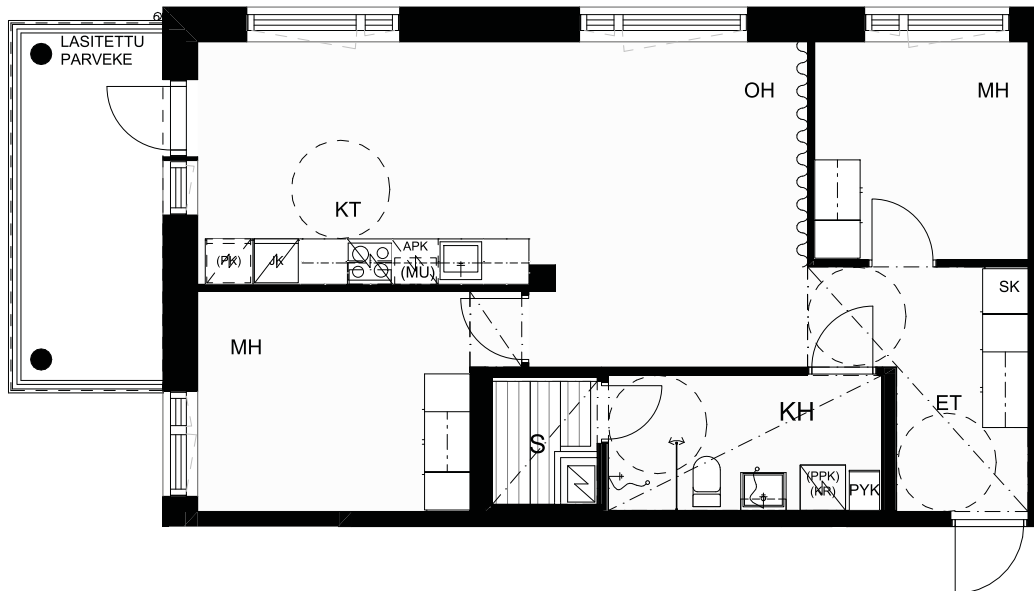


Asunnon pohjakuva

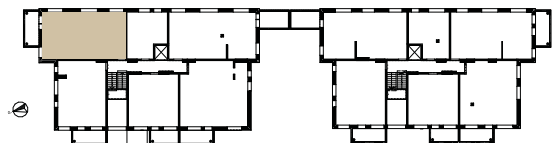
# 3H+KT+S 67,5 m<sup>2</sup>

- Asunto A8 2. kerros
- Asunto A14 3. kerros
- Asunto A20 4. kerros

IKKUNOIDEN PAIKAT JA KOOT VAIHTELEVAT KERROKSITTAIN, KATSO NE KERROSPOHJISTA.



Mittakaava 1:100 5 m

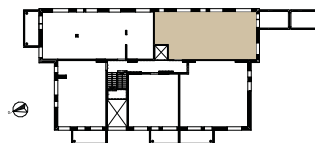
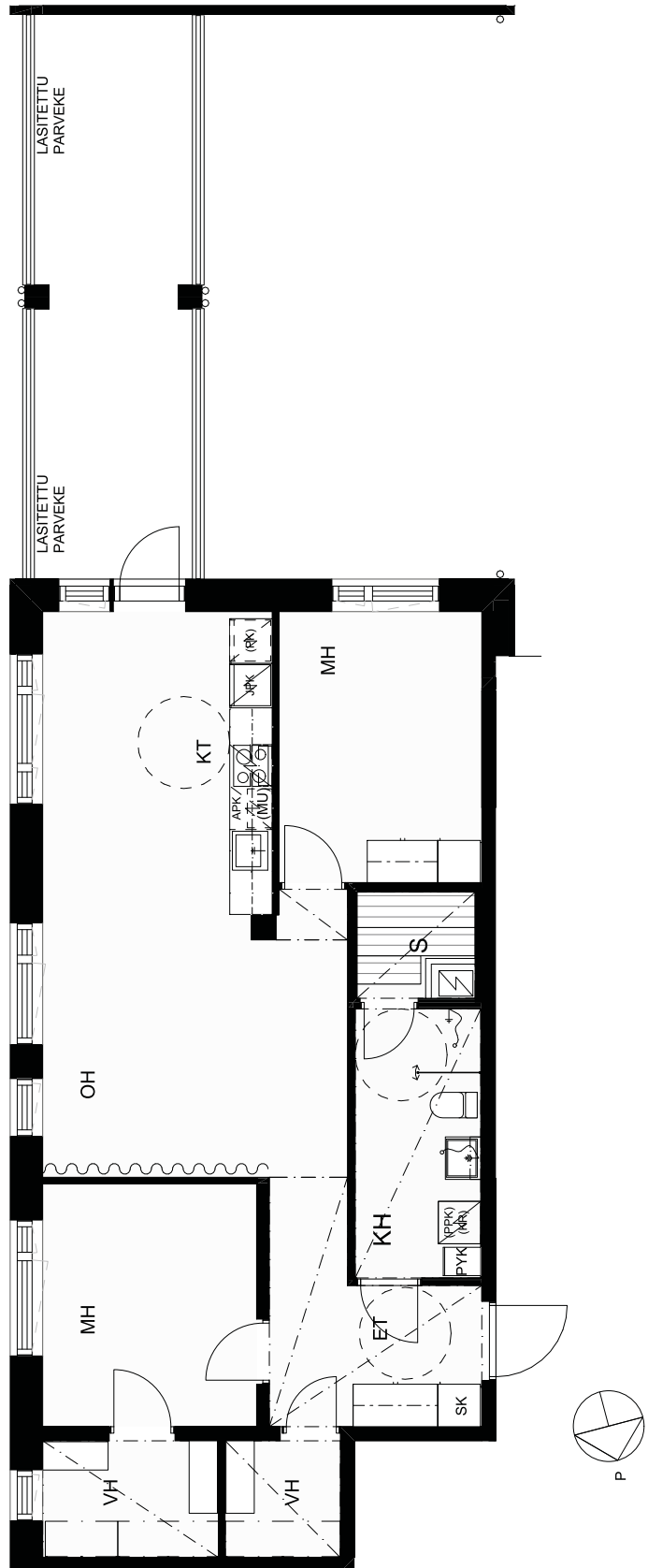




Asunnon pohjakuva

3H+KT+S 78,5 m<sup>2</sup>

Asunto A24 5. kerros

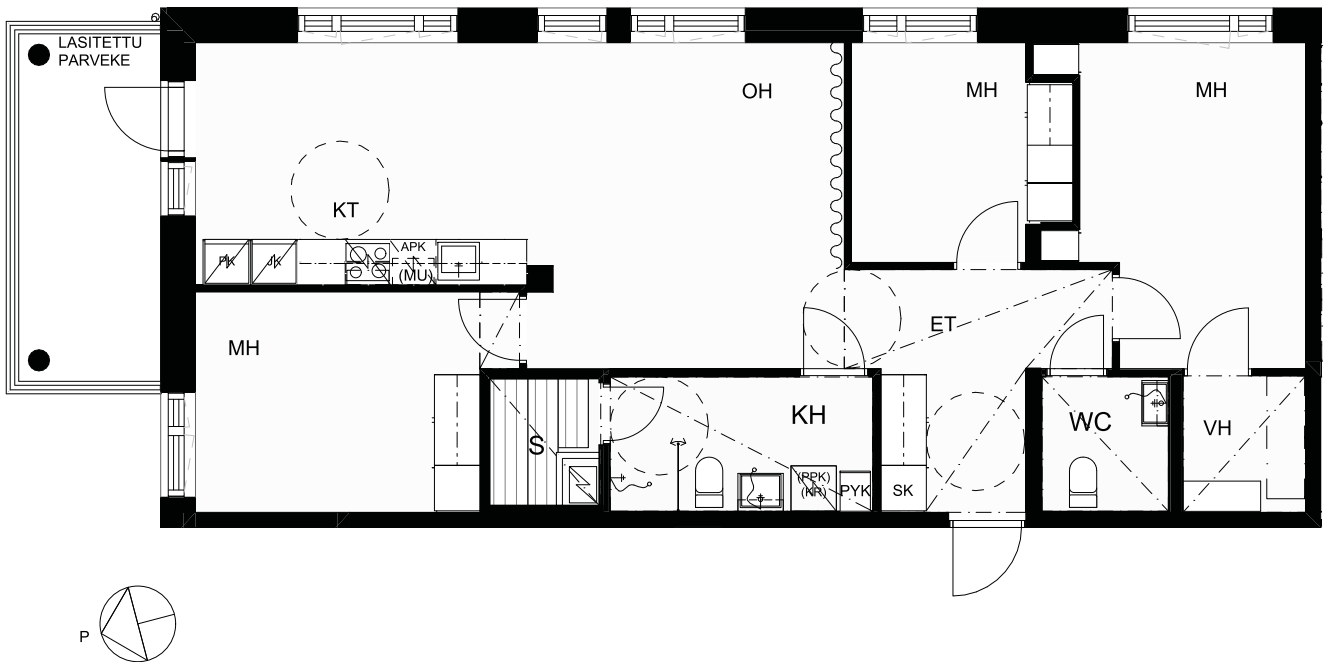


Mittakaava 1:100 5 m

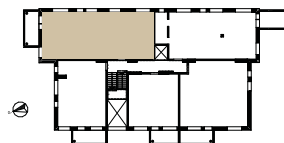
Asunnon pohjakuva

4H+KT+S 90,5 m<sup>2</sup>

Asunto A25 5. kerros



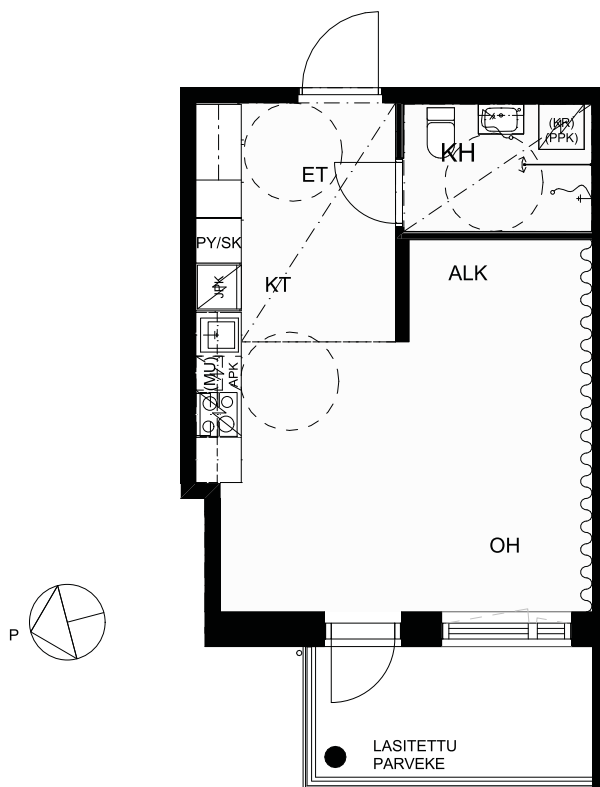
Mittakaava 1:100 5 m



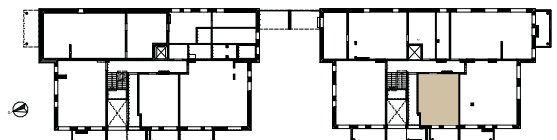
Asunnon pohjakuva

# 1H+KT+ALK 35,0 m<sup>2</sup>

Asunto B1 1. kerros



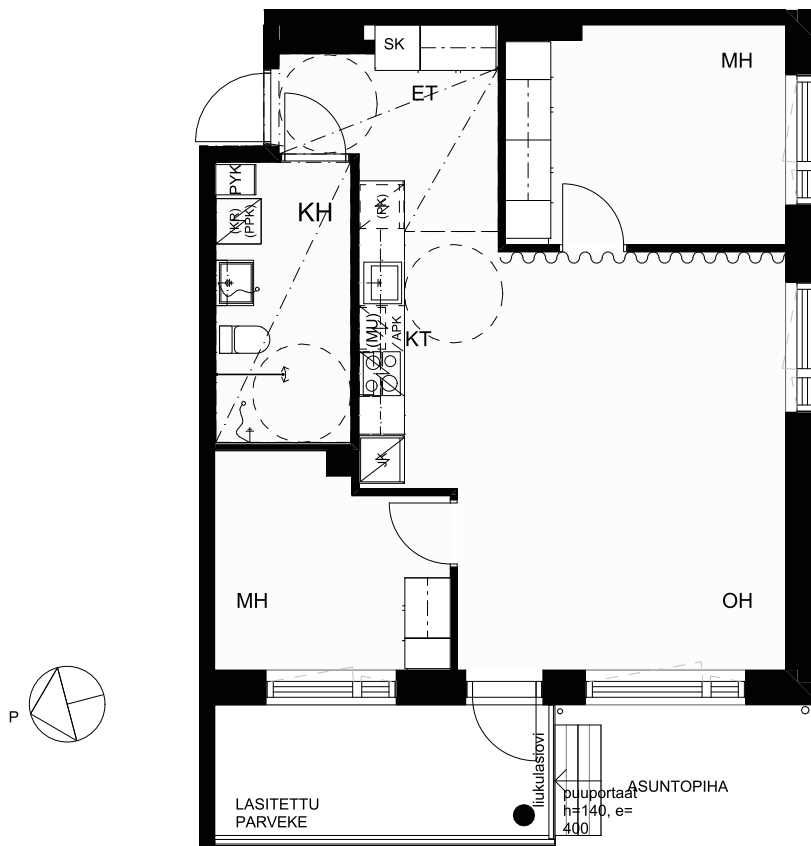
Mittakaava 1:100 5 m



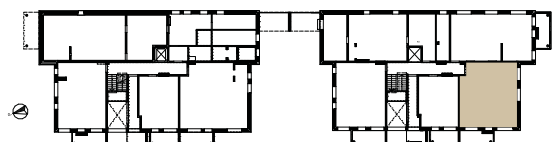
Asunnon pohjakuva

# 3H+KT 62,5 m<sup>2</sup>

- Asunto B2 1. kerros
- Asunto B6 2. kerros
- Asunto B12 3. kerros
- Asunto B17 4. kerros



Mittakaava 1:100 5 m

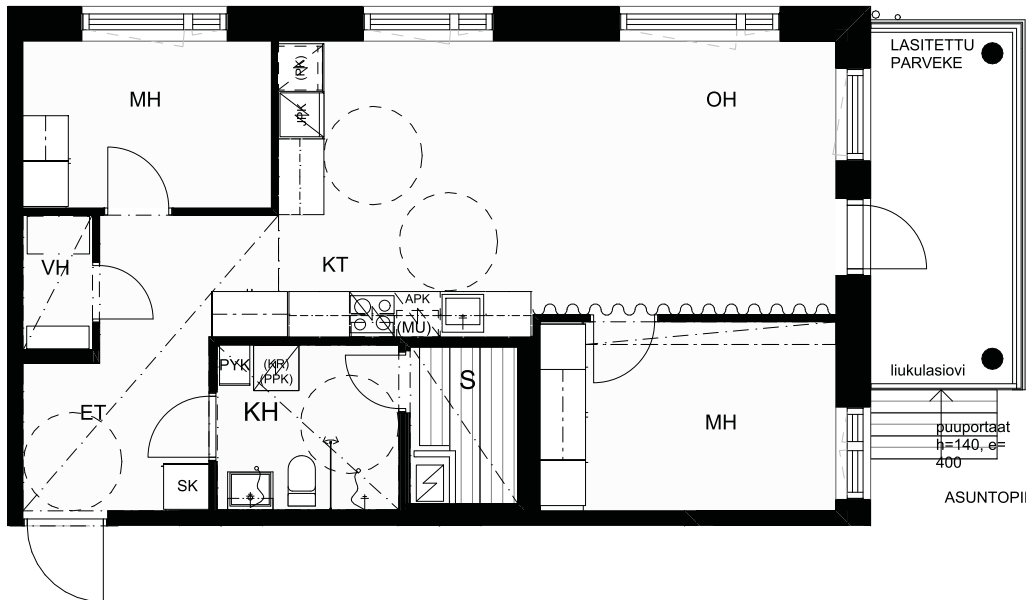




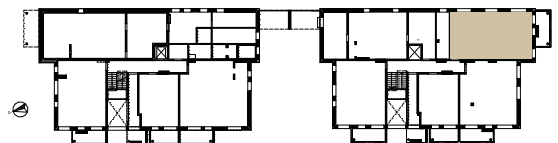
Asunnon pohjakuva

# 3H+KT+S 66,5 m<sup>2</sup>

Asunto B3 1. kerros



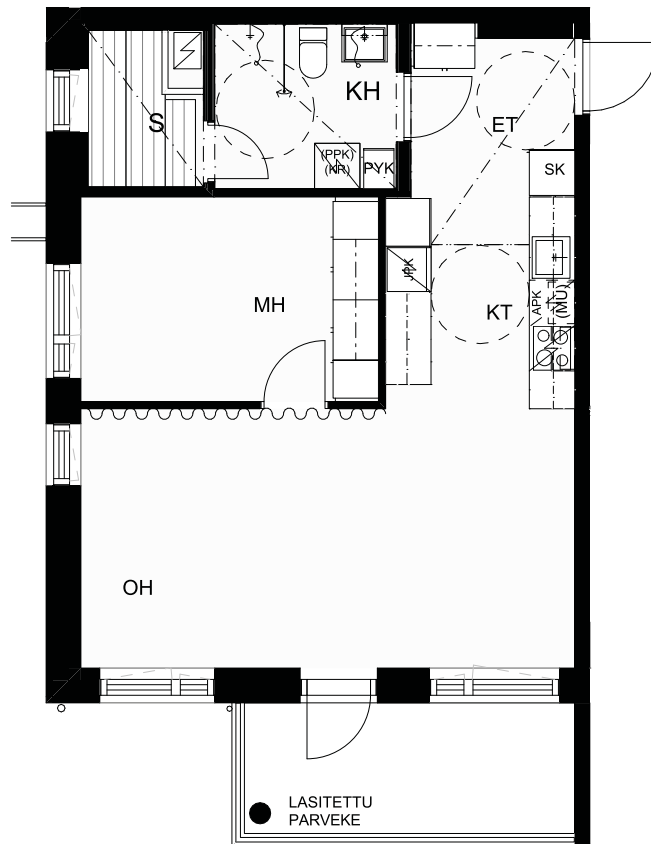
Mittakaava 1:100 5 m



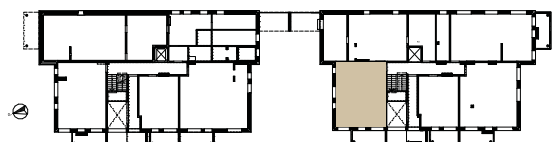
Asunnon pohjakuva

# 2H+KT+S 55,5 m<sup>2</sup>

- Asunto B4 1. kerros
- Asunto B10 2. kerros
- Asunto B15 3. kerros
- Asunto B20 4. kerros



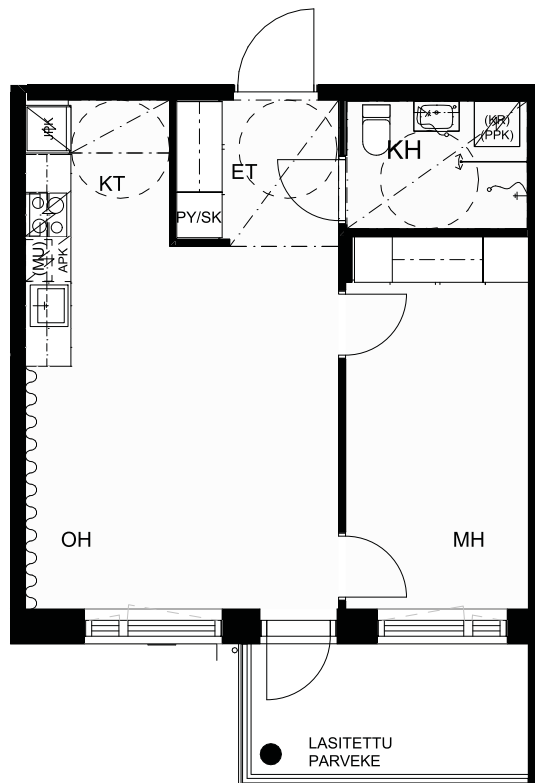
Mittakaava 1:100 5 m



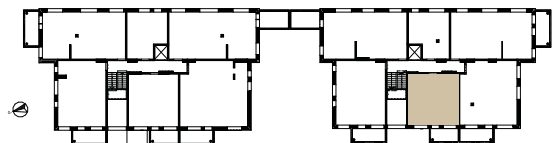
Asunnon pohjakuva

# 2H+KT 45,0 m<sup>2</sup>

- Asunto B5 2. kerros
- Asunto B11 3. kerros
- Asunto B16 4. kerros



Mittakaava 1:100 5 m

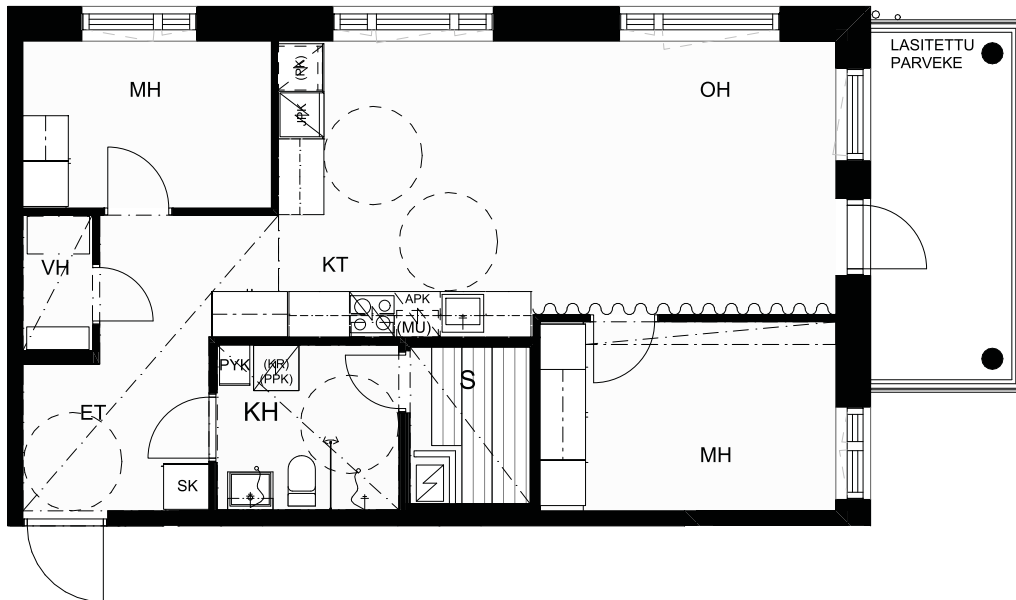


Asunnon pohjakuva

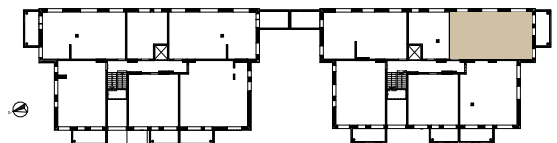
# 3H+KT+S 67,0 m<sup>2</sup>

Asunto B7

2. kerros



Mittakaava 1:100 5 m



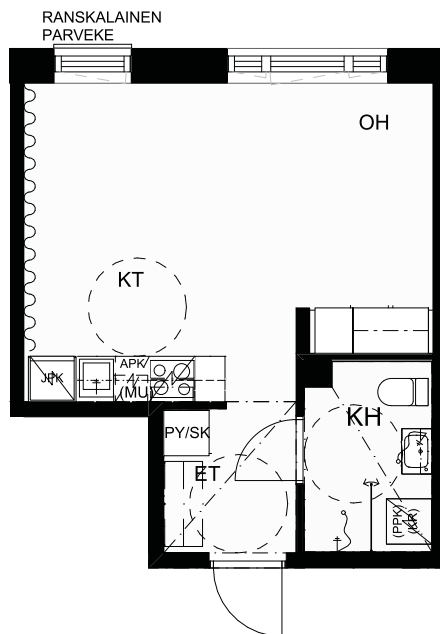


Asunnon pohjakuva

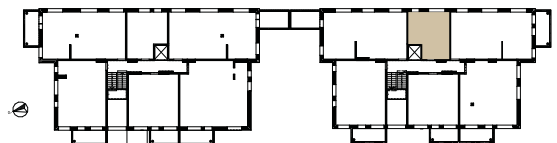
# 1H+KT 30,0 m<sup>2</sup>

Asunto B8

2. kerros



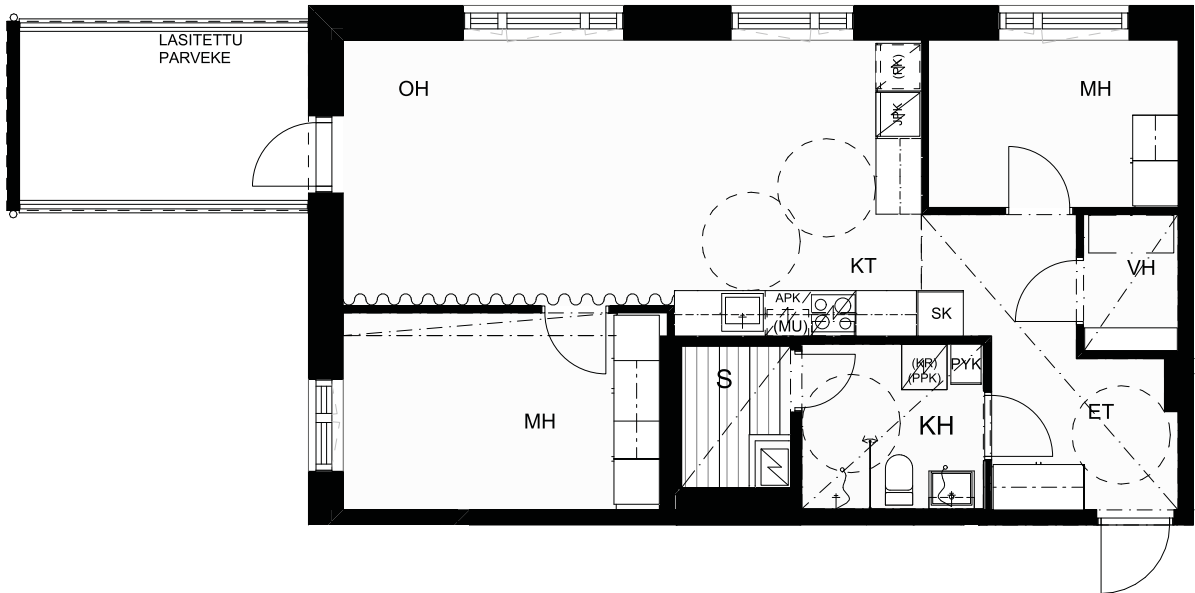
Mittakaava 1:100 5 m



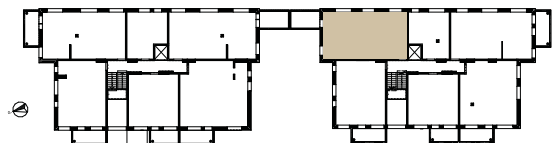
Asunnon pohjakuva

3H+KT+S 68,0 m<sup>2</sup>

Asunto B9 2. kerros



Mittakaava 1:100 5 m



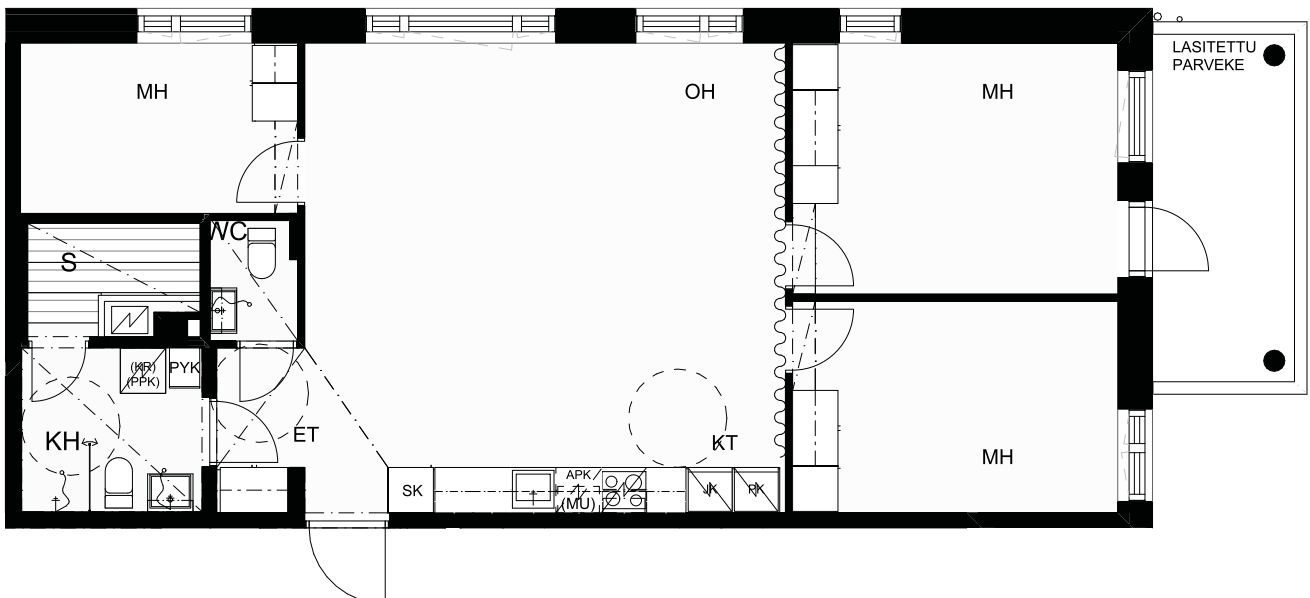
Asunnon pohjakuva

# 4H+KT+S 89,5 m<sup>2</sup>

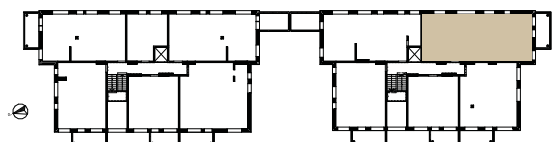
Asunto B13 3. kerros

Asunto B18 4. kerros

IKKUNOIDEN PAIKAT JA KOOT VAIHTELEVAT KERROKSITTAIN,  
KATSO NE KERROSPOHJISTA.



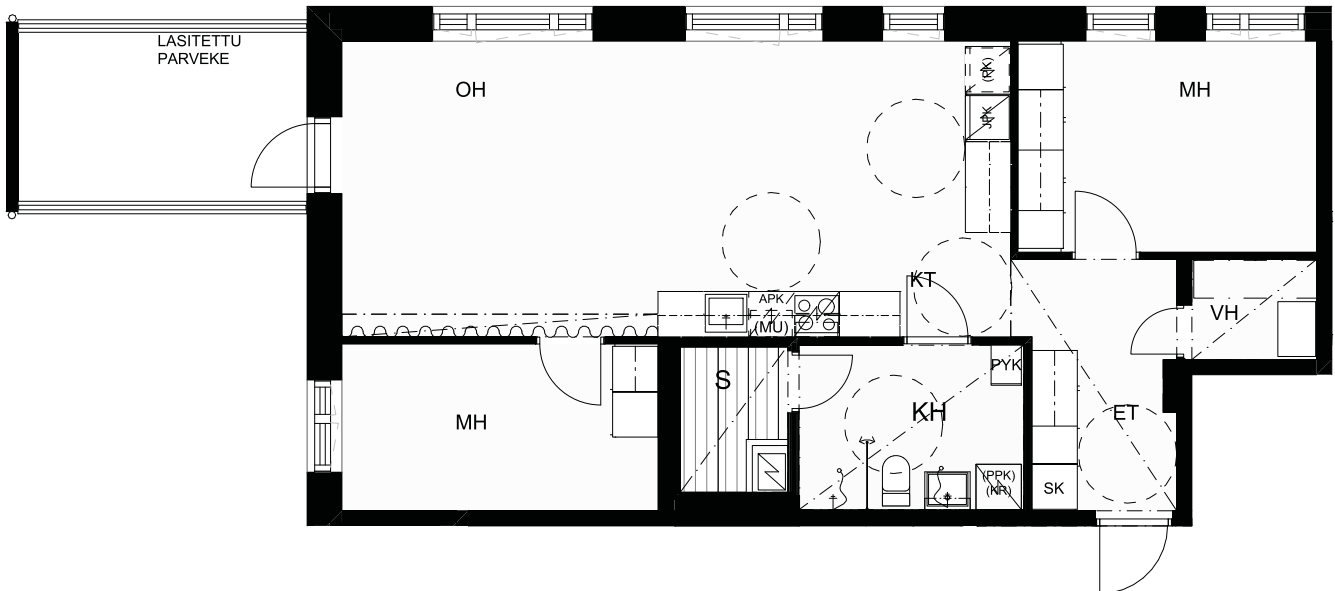
Mittakaava 1:100 5 m



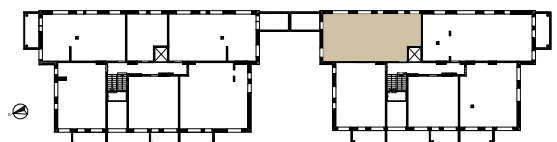
Asunnon pohjakuva

# 3H+KT+S 75,5 m<sup>2</sup>

Asunto B14 3. kerros



Mittakaava 1:100 5 m

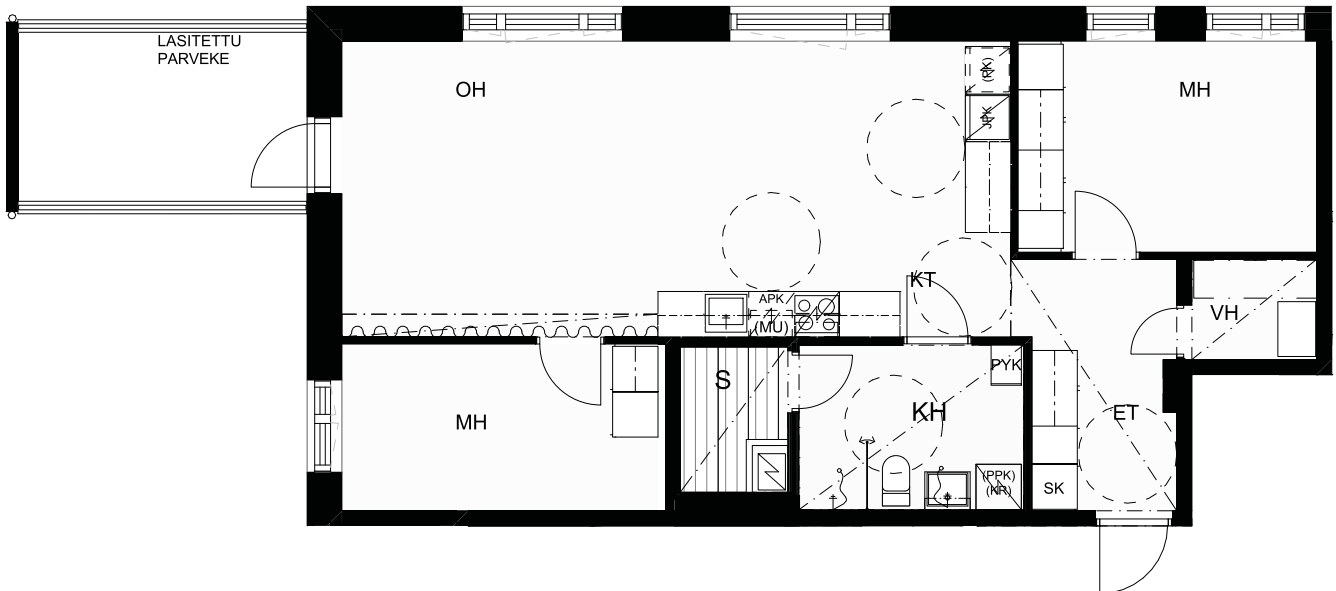




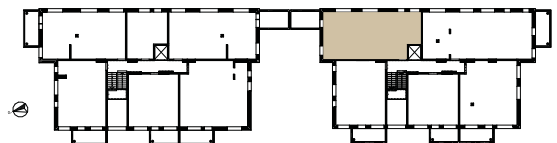
Asunnon pohjakuva

# 3H+KT+S 76,0 m<sup>2</sup>

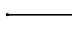
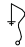
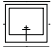







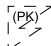
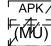








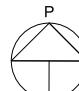
Asunto B19 4. kerros



Mittakaava 1:100 5 m



# Piirustusmerkkien selitykset

	SUIHKUSEINÄ (kääntyvä)		RYHMÄKESKUS (sähkökaappi)
	SUIHKUSEKOITTAJA		KEITTIÖN TISKIALLAS
	WC ISTUIN		LIESI JA UUNI, PÄÄLLÄ LIESIKUPU
	KÄSIENPESUALLAS+PEILIKAAPPI		JÄÄKAAPPIPAKASTIN
	VARAUS PYYKINPESUKONEELLE JA KUIVAUSRUMMULLE		JÄÄKAAPPI
	KIUAS		PAKASTIN
	PYYKKIKOMERO		PAKASTINVARAUS (korkea komero)
	SIIVOUSKOMERO		ASTIANPESUKONE ja VARAUS MIKROAALTOUUNILLE
	PYYKKI/SIIVOUSKOMERO		KUIVAUSTELINE
	HYLLYKOMERO		ALAKATTO
	TANKOKOMERO		TEHOSTEINÄ
	VAATEHUONEEN HYLLYSTÖ		SISÄÄNKÄYNTI
	VAATEHUONEEN HYLLY JA VAATETANKO		SAUNAN LAUTEET -laudeviivat viitteelliset, eivät vastaa todellista suuntaa / leveyttä
	PYÖRÄTUOLIN KÄÄNTYMISTILA		POHJOISNUOLI

## ASUNNON TILAT

ALK	ALKOVI
ET	ETEINEN
KH	KYLPYHUONE
KT	KEITTÖTILA
MH	MAKUuhuONE
OH	OLOHUONE
S	SAUNA
VH	VAATEHUONE
WC	WC

# Rakennustapaseloste

## YLEISTÄ

Jyväskylän Timoteiraitti 9-11 on omalle tontille rakennettava kerrostaloyhtiö. Rakennukset ovat neljä- ja viisikerroksisia hissillisiä kerrostaloja, lisäksi LPA-tontille rakennetaan piharakennus, jossa on ulkoiluvälinevarastotilaa.

Huoneistoja yhtiössä on 46 kpl, joiden yhteenlaskettu pinta-ala on 2749,5 m<sup>2</sup>.

Rakennuspaikka: Jyväskylä/19/106/6. Tontin pinta-ala 2183 m<sup>2</sup> + 1872 m<sup>2</sup>.

Energialuokka A (2018).

## PIHA-ALUEET JA PAIKOITUS

Yhtiöllä on yhteensä 47 hitaan latauksen sähköpisteellä varustettua autopaikkaa. Pysäköintialue päällystetään asfaltilla ja pihatiet kivituhkalla. Piha-alueelle laatoitukset, nurmialueet, istutukset ja pihavarusteet pihasuunnitelman mukaisesti.

## RAKENTEET JA JULKISIVUT

Talon ulkoseinät ovat pääosin maalattuja teräsbetonisia seiniä. Huoneistojen väliseinät ovat pääosin teräsbetonirakenteisia. Ylä- ja välipohjat pääosin ontelolaattarakenteiset, osin massiivibetonilaattaa. Alapohja maanvarainen teräsbetonilaatta. Asuntojen kevyet väliseinät ovat kivirakenteisia. Vesikatteena rakennuksessa on huopakatto. Porrashuoneiden portaat ovat teräsbetonisia elementtiportaita.

## PARVEKKEET JA TERASSIT

Parvekelaatat ovat teräsbetonista valmistettuja elementtejä. Parvekekaiteet ovat metalli-lasirakenteisia. Parvekkeet varustetaan avattavilla parvekelasituksilla.

## IKKUNAT JA OVET

Ikkunat ovat tehtaan vakiovalmisteisia, kolmilasisia kaksipuitteisia tehdasmaalattuja MSE-ikkunoita. Ikkunoiden ulkopuitteet ovat alumiinia ja sisäpuitteet ovat pääsääntöisesti tehdasmaalattua puuta. Ikkunat varustetaan sälekaihtimilla. Parvekeovet ovat yksilehtisiä kolminkertaisella umpiolasilla varustettuja vakio-ovia. Huoneistojen ulko-ovet ovat äänieristettyjä ja palonkestäviä. Huoneiden väliovet ovat tehdasmaalattuja laakaovia. Saunojen ovet ovat karkaistuja kokolasiovia. Kaikki ikkunat ja ovet varustetaan tehtaan vakioheloin. Postiluukut sijaitsevat huoneisto-ovissa.

## LVI- JA SÄHKÖTYÖT

Rakennuksissa on maalämpö, lämmitysjärjestelmänä asunnoissa on vesikiertoinen lattialämmitys. Sähköpisteiden lisäksi jokaisessa asunnossa on yleiskaapelointi- ja antennipistorasia. Asunnoissa on huoneistokohtaiset etäluettavat vesimittarit. Rakennukset varustetaan kaapeli-TV:llä ja taloyhtiön internetyhteydellä. Asunnoissa on puheyhteydellä varustetut ovipuhelimet.

## YHTEISTILAT

Oleskelupiha, jätteenkeräyspisteet ja kulkualueet on esitetty pihasuunnitelmassa. Asuntokohtaiset varastot, talosaunatilat, sähköpääkeskus ja lämmönjakohuone sijaitsevat 1. kerroksessa.

## ASUNTOJEN PINTAKÄSITTELYT, KALUSTEET, VARUSTEET JA LAITTEET

### YLEISTÄ

Asuntoihin kuuluvat tilat sekä kalusteet ja niiden sijainti on esitetty pohjapiirustuksissa ja erillisissä kalustesuunnitelmissa. Asuintilojen lattiat ovat laminaattia, kosteat tilat keraamista laat-  
taa. Tarkat materiaali- ja tuotemääriykset on määritelty erillisellä tuotevalintalomakkeella tai tuotelistauksessa. Pohjapiirustuksiin merkityissä kohdissa on alaslasketut katot tai kotelot. Asuinhuoneiden sisäkatoissa on pääosin ruiskutasoitus, keittiöiden sisäkatot ovat sileitä maalattuja pintoja. Pesuhuoneiden ja saunojen katot ovat puupaneelia. Asuinhuoneiden seinät ovat pääosin maalattuja. Kylpyhuoneiden ja erillisten wc-tilojen seinät ovat laatoitettuja. Keittiöiden kalusteväleissä käytetään välitilalevyä.

### KALUSTEET, VARUSTEET JA LAITTEET

Keittiöiden, eteisten, makuu- ja pesuhuoneiden kalusteovet ja laatikostojen etulevyt ovat maalattua mdf-levyä. Työpöytätasot ovat laminaattipintaisia, joihin on upotettu ruostumattomasta teräksestä olevat altaat. Keittiöihin asennetaan kalusteunit ja liesitasot. Liesituuletin omalla ohjauksella. Astianpesukone ja kylmäkalusteet suunnitelmien mukaan. Tilavaraus mikrouunille. Pesuhuoneissa on liitännät standardikokoiselle pyykinpesukoneelle ja kondensoivalle kuivausrummulle (ei hormiliitääntä). Pesuhuoneissa ja wc-tiloissa peilikaapit ovat valaisimella varustettu. Allaskaapit, kalusteovet kosteudenkestävää materiaalia. Saunaan asennetaan ajastimella varustettu sähkökiuas. Asunnoissa on siivous- ja pyykkikaappi tai näiden yhdistelmä. Keittiöiden ja komeroi-  
den kalusteryhmien mitat saattavat muuttua yhden moduulin (10 cm) piirustuksissa esitetyistä.

### HUOMAUTUS

Tämä rakennustapaselostus on lyhennelmä rakennustyöselityksestä ja tarkoitettu yleisluontoisen tiedon antamiseksi. Rakennustyöselostus on määräävä asiakirja. Rakentaja pidättää itsellään oikeuden perustellusta syystä vaihtaa edellä mainittuja materiaaleja ja/tai rakenteita toisiin vastaaviin/samanarvoisiin materiaaleihin ja/tai rakenteisiin sekä soveltaa arkkitehdin antamia mittoja. Lisäksi rakentaja pidättää itsellään oikeuden tehdä LVI- ja sähkötekniisiin töihin liittyviä kotelointeja ja kattojen vähäisiä alaslaskuja kohteen esitteissä ja pääpiirustuksissa esitetystä poikkeavalla tavalla. Esitteen kohdekuvat ovat taiteilijan näkemyksiä, eivätkä välttämättä vastaa kaikkien yksityiskohtien osalta toteutuvaa kohdetta. Pohjapiirustuksissa kalusteet, varusteet ja rakennusosat ovat symboleja. Yksityiskohtissa valmis toteutus voi poiketa esitteen tiedoista.

HAVAINNEKUVA







AVAIN ASUNTOMYYNTI  
Vapaudenkatu 48-50, 40100 Jyväskylä  
Puh. 040 640 4800  
[avainasunnot.fi](http://avainasunnot.fi)