



# Klaukkalan Luhtajoentie 12

01800 KLAUKKALA

# KLAUKKALAN LUHTAJOENTIE 12

## Uusi kerrostalokoti Klaukkalan keskustan sydämessä

Uusi Avain-asumisoikeuskohde kohoaa Klaukkalan keskustan ytimeen, aivan Klaukkalan Matkakeskusten vierelle, tarjoten asukkaalleen vaivatonta ja helppoa liikkumista niin lähialueelle kuin kauemmaksikin. Täällä asut kätevästi lähellä kaikkea, mitä tarvitset päivittäiseen elämääsi.

Tämä 48 asunnon kerrostalo tarjoaa laadukasta ja mukavaa asumista jokaiselle kodin etsijälle. Huoneistovaihtoehtoja löytyy kaksioista aina viiden huoneen asuntoihin asti. Suurimmassa osassa koteja on oma sauna, mutta kaksioissa on myös valittavana saunattomia asuntoja. Kodikasta tunnelmaa luovat laminaattilattiat ja kokonaan laatoitetut kylpyhuoneet. Keittiössä on keraaminen liesi ja astianpesukone. Jokaisen kodin kruunaa tilava lasitettu parveke.

Lämmitysjärjestelmänä toimii ekologinen maalämpö yhdistettynä termostaatein ohjattuun vesikiertoiseen lattialämmitykseen, mikä takaa tasaisen lämmön ympäri vuoden. Kylpyhuoneissa on lisäksi sähköinen mukavuuslattialämmitys, joka lisää asumismukavuutta entisestään.

Yhdeksänkerroksisen talon ensimmäisessä kerroksessa sijaitsevat huoneistokohtaiset irtainvarastot sekä monipuoliset yhteistilat, kuten kerhotila, saunaosasto, pesula ja kuivaushuone – täällä viihdyt niin arjen askareissa kuin rentoutumisessa.

Kohteen arvioitu valmistuminen on 30.8.2025.


Kohde ja asunnot ovat savuttomia koko kiinteistön alueella. Lemmikit ovat tervetulleita Avain-koteihin.

**Tervetuloa uuteen kotiin!**

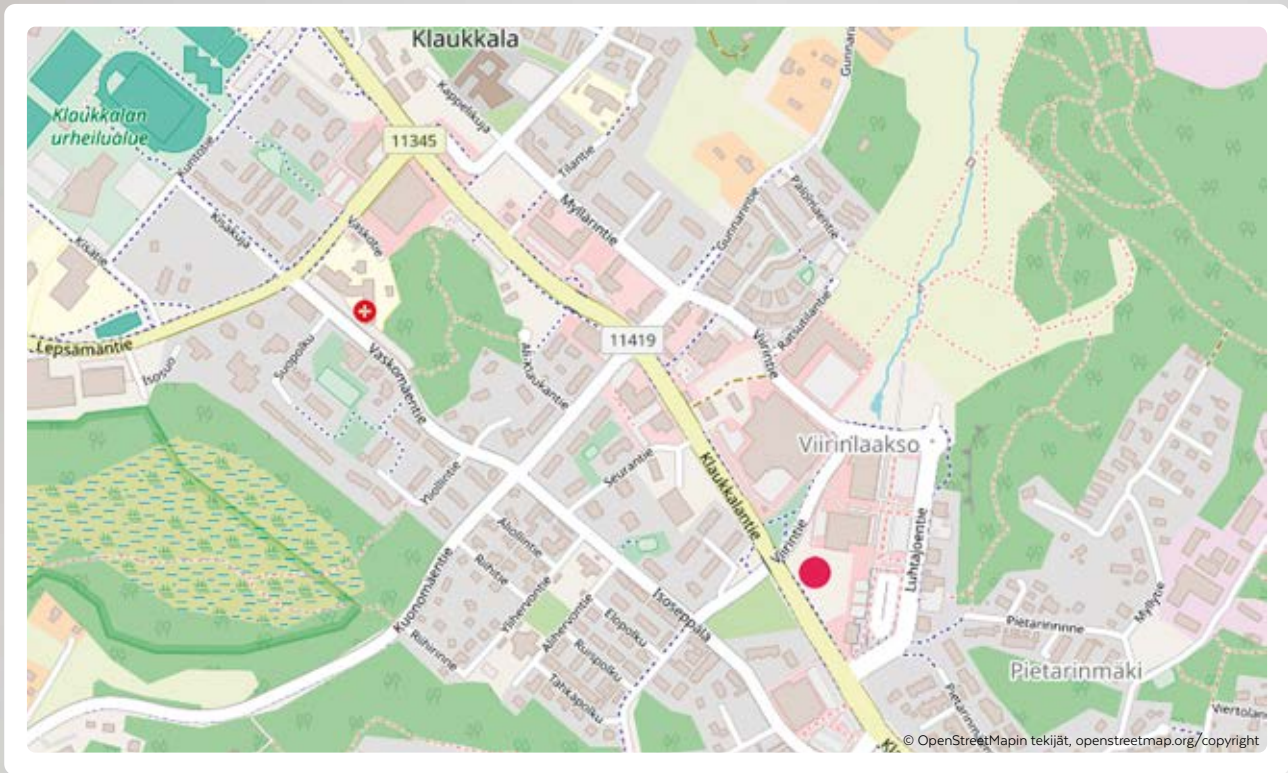


# Kohdetiedot

<b>Kohteen nimi ja osoite</b>	Klaukkalan Luhtajoentie 12 Luhtajoentie 12, 01800 Klaukkala		
<b>Tontin tiedot</b>	Oma tontti, pinta-ala: 2 351 m <sup>2</sup> Rakennuspaikka: 3-104-25 Asuntojen lukumäärä: 48		
<b>Paikoitus</b>	Yhtiöllä on 48 autopaikkaa LPA-tontilla, joista kaksi on LE-autopaikkoja. Jokaisella autopaikalla on auton peruslatauksen mahdollisuus 3,6 kW sukupistokkeella. Lisäksi autopaikoilla 7 ja 42 on 11 kW latausmahdollisuus Type 2 -pistokkeella.		
<b>Huoneistotyypit</b>	2H+KT	43,5 m <sup>2</sup>	5 kpl
	2H+KT	44,0 m <sup>2</sup>	11 kpl
	2H+KT+S	48,0 m <sup>2</sup>	3 kpl
	3H+KT+S	66,0 m <sup>2</sup>	5 kpl
	3H+KT+S	66,5 m <sup>2</sup>	8 kpl
	3H+KT+S	72,5 m <sup>2</sup>	8 kpl
	4H+KT+S	92,5 m <sup>2</sup>	5 kpl
	5H+KT+S	110,0 m <sup>2</sup>	3 kpl
<b>Lämmitys</b>	Maalämpö		
<b>Energialuokka</b>	A (2018)		
<b>Yhteistilat, tekniset tilat ja varastot</b>	Lämpimät irtaimistovarastot, ulkoiluvälinevarastot, tekniset tilat, pesula, kuivaushuone, kerhuhuone ja saunaosasto sijaitsevat maantasossa 1. kerroksessa. Jätteen syväkeräysastiat sijaitsevat pihalla.		
<b>Palvelut/liikenneyhteydet</b>	Kohde sijaitsee Klaukkalan keskustan yhteydessä Klaukkalan matkakeskuksen vierisellä tontilla kaikkien Klaukkalan palveluiden läheisyydessä.		
<b>Arkkitehtisuunnittelu</b>	arkkitehtuuri oy lehtinen miettunen		
<b>Urakoitsija</b>	Tencon Oy		
<b>Arvioitu valmistuminen</b>	30.8.2025		



**Klaukkalan  
Luhtajoentie 12 tarjoaa  
helppoa ja viihtyisää  
kerrostaloasumista.**



# Pihapiirros

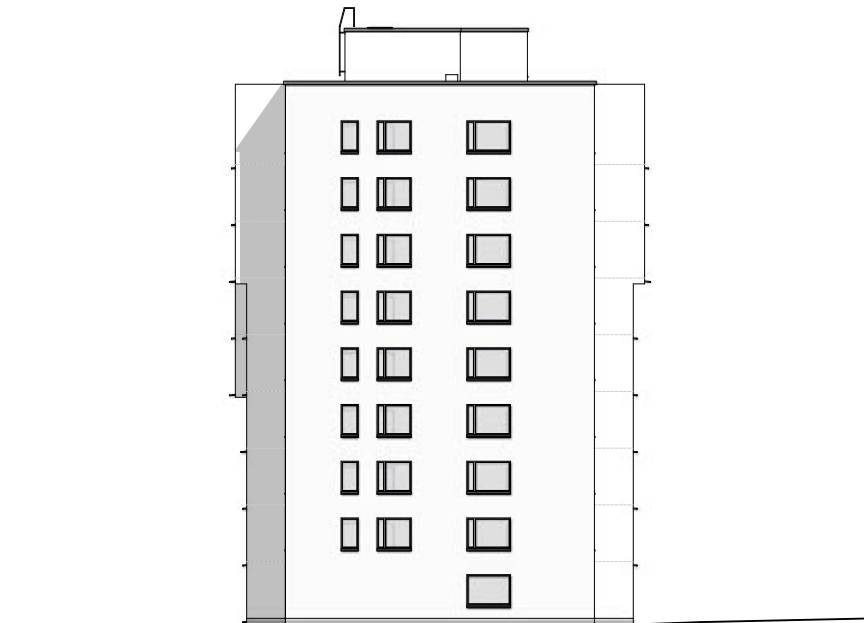


# Julkisivut

JULKISIVUT ITÄÄN JA ETELÄÄN



JULKISIVU ITÄÄN



JULKISIVU ETELÄÄN



## JULKISIVUT LÄNTEEN JA POHJOISEEN



JULKISIVU LÄNTEEN



JULKISIVU POHJOISEEN

# Autopaikat



Klaukkalan Luhtajoentie 12 yhtiölle on osoitettu autopaikat 1-48.

## Klaukkalan Luhtajoentie 12 autopaikat

- Yhtiöllä on piha-alueella, viereisellä LPA-tontilla, yhteensä 48 sähköpisteellä varustettua autopaikkaa.
- Kaksi autopaikoista on liikkumisesteiselle soveltuvia paikkoja.
- Jokaisella autopaikalla on auton peruslatauksen mahdollisuus 3,6 kW sukopistokkeella. Lisäksi autopaikoilla 7 ja 42 on 11 kW latausmahdollisuus Type 2 -pistokkeella.
- Autopaikan sähkön käytöstä tehdään erillinen sopimus latausoperaattorin kanssa.



# Huoneistoluettelu

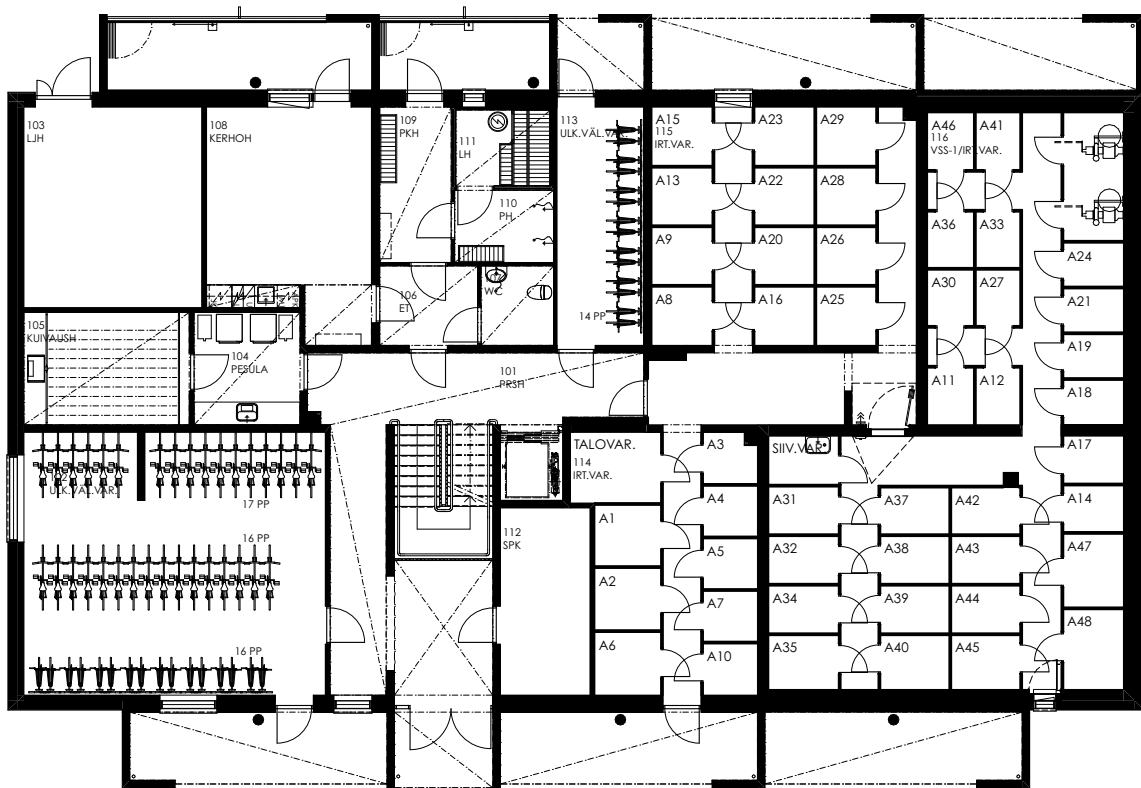
ASUNTONUMERO	KERROS	HUONEISTOTYYPPI	PINTA-ALA (m <sup>2</sup> )
A1	2. kerros	3H+KT+S	66,5
A2	2. kerros	3H+KT+S	72,5
A3	2. kerros	2H+KT	44,0
A4	2. kerros	2H+KT	44,0
A5	2. kerros	2H+KT+S	48,0
A6	2. kerros	3H+KT+S	66,0
A7	2. kerros	2H+KT	43,5
A8	3. kerros	3H+KT+S	66,5
A9	3. kerros	3H+KT+S	72,5
A10	3. kerros	2H+KT	44,0
A11	3. kerros	2H+KT	44,0
A12	3. kerros	2H+KT+S	48,0
A13	3. kerros	3H+KT+S	66,0
A14	3. kerros	2H+KT	43,5
A15	4. kerros	3H+KT+S	66,5
A16	4. kerros	3H+KT+S	72,5
A17	4. kerros	2H+KT	44,0
A18	4. kerros	2H+KT	44,0
A19	4. kerros	2H+KT+S	48,0
A20	4. kerros	3H+KT+S	66,0
A21	4. kerros	2H+KT	43,5
A22	5. kerros	3H+KT+S	66,5
A23	5. kerros	3H+KT+S	72,5
A24	5. kerros	2H+KT	44,0

ASUNTONUMERO	KERROS	HUONEISTOTYYPPI	PINTA-ALA (m <sup>2</sup> )
A25	5. kerros	4H+KT+S	92,5
A26	5. kerros	3H+KT+S	66,0
A27	5. kerros	2H+KT	43,5
A28	6. kerros	3H+KT+S	66,5
A29	6. kerros	3H+KT+S	72,5
A30	6. kerros	2H+KT	44,0
A31	6. kerros	4H+KT+S	92,5
A32	6. kerros	3H+KT+S	66,0
A33	6. kerros	2H+KT	43,5
A34	7. kerros	3H+KT+S	66,5
A35	7. kerros	3H+KT+S	72,5
A36	7. kerros	2H+KT	44,0
A37	7. kerros	4H+KT+S	92,5
A38	7. kerros	5H+KT+S	110,0
A39	8. kerros	3H+KT+S	66,5
A40	8. kerros	3H+KT+S	72,5
A41	8. kerros	2H+KT	44,0
A42	8. kerros	4H+KT+S	92,5
A43	8. kerros	5H+KT+S	110,0
A44	9. kerros	3H+KT+S	66,5
A45	9. kerros	3H+KT+S	72,5
A46	9. kerros	2H+KT	44,0
A47	9. kerros	4H+KT+S	92,5
A48	9. kerros	5H+KT+S	110,0

**Lisäneliöitä  
asumiseen tuovat  
talon yhteiset tilat,  
kuten kerhohuone  
ja talosauna.**

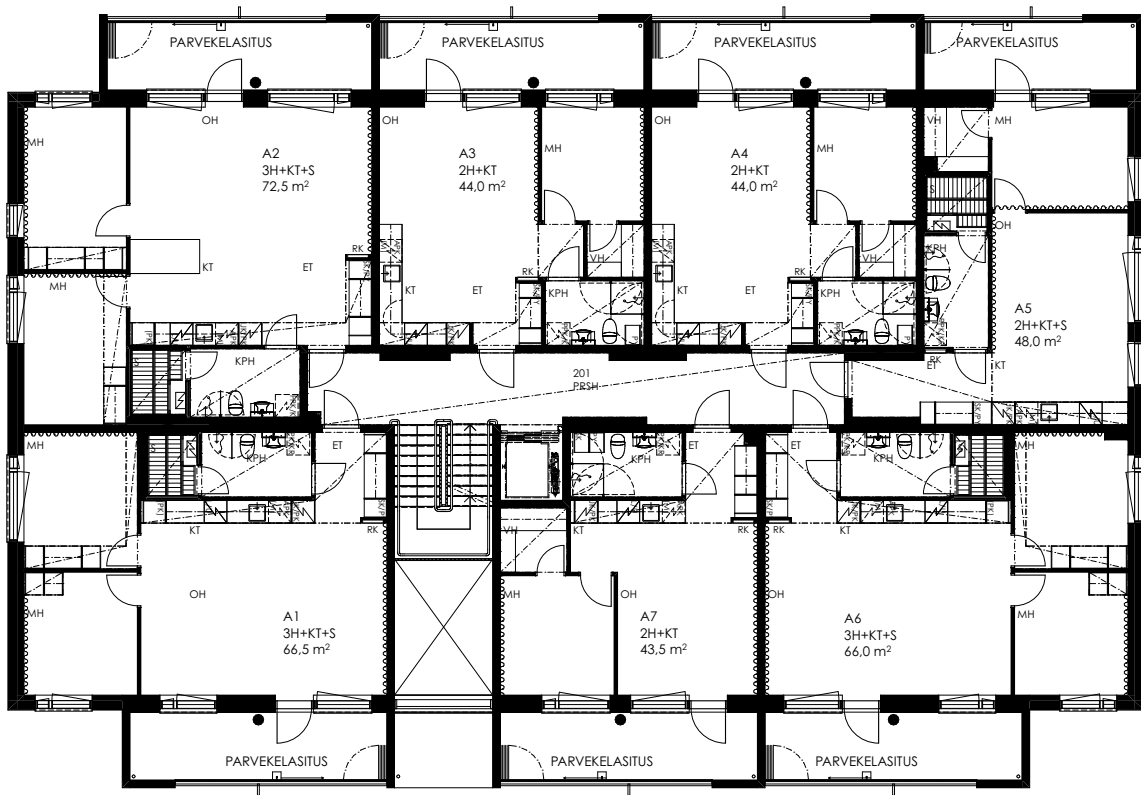


# 1. kerros



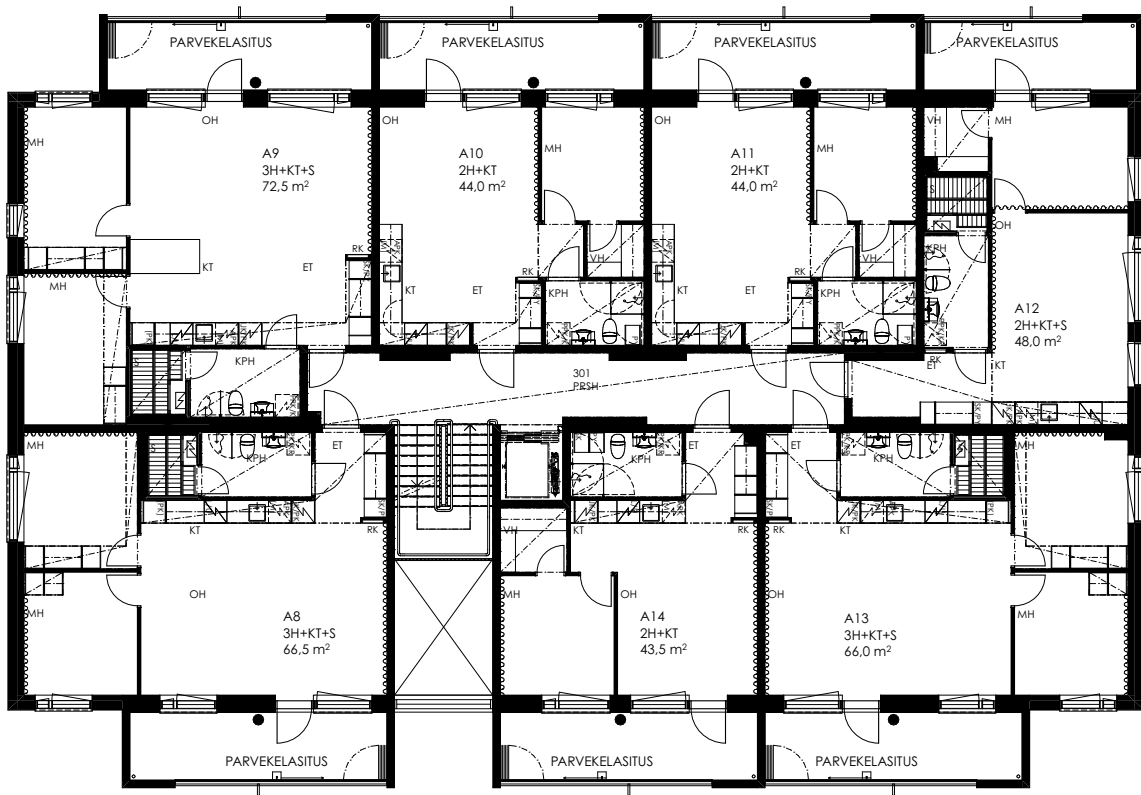
Mittakaava 1:200 10m

# 2. kerros

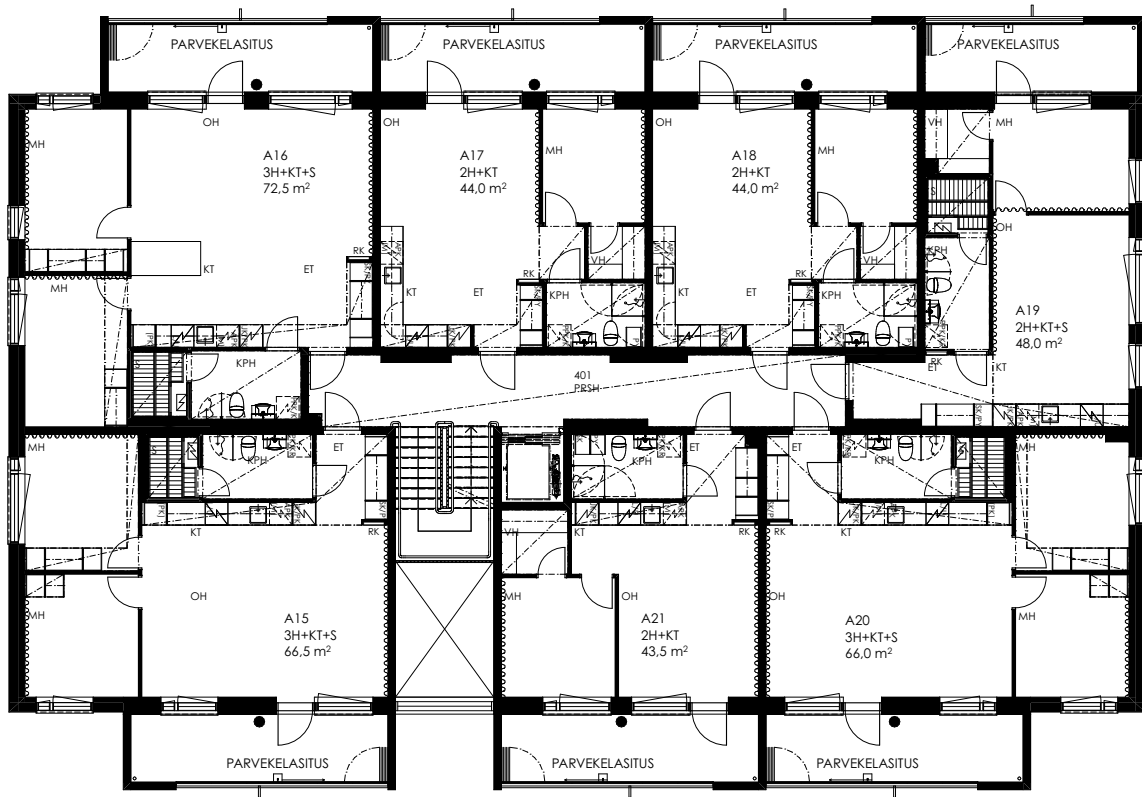




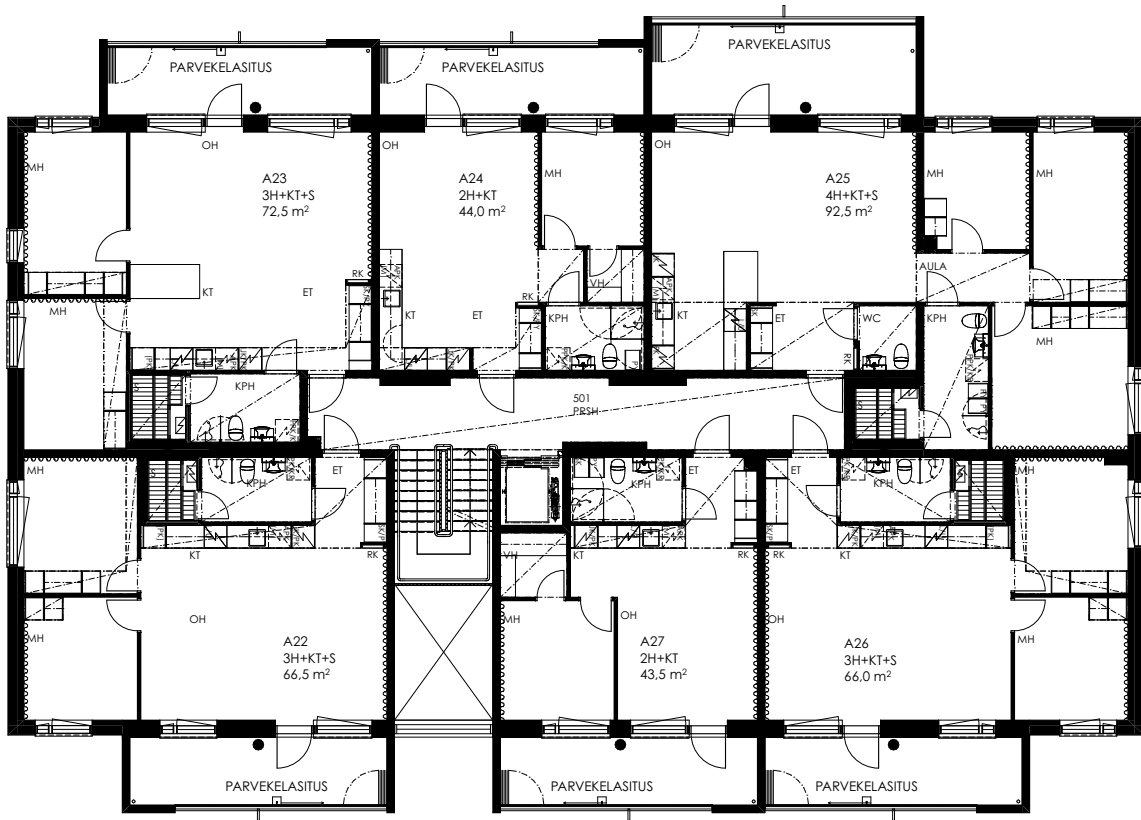
# 3. kerros



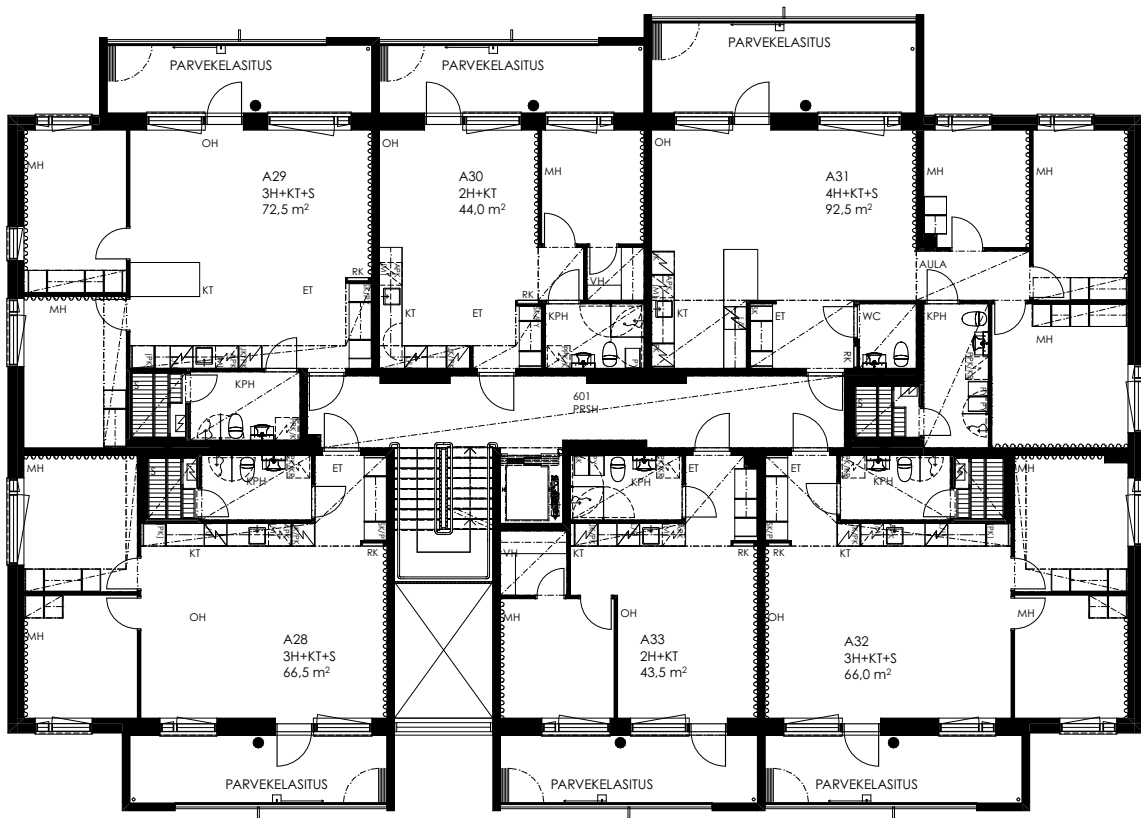
# 4. kerros



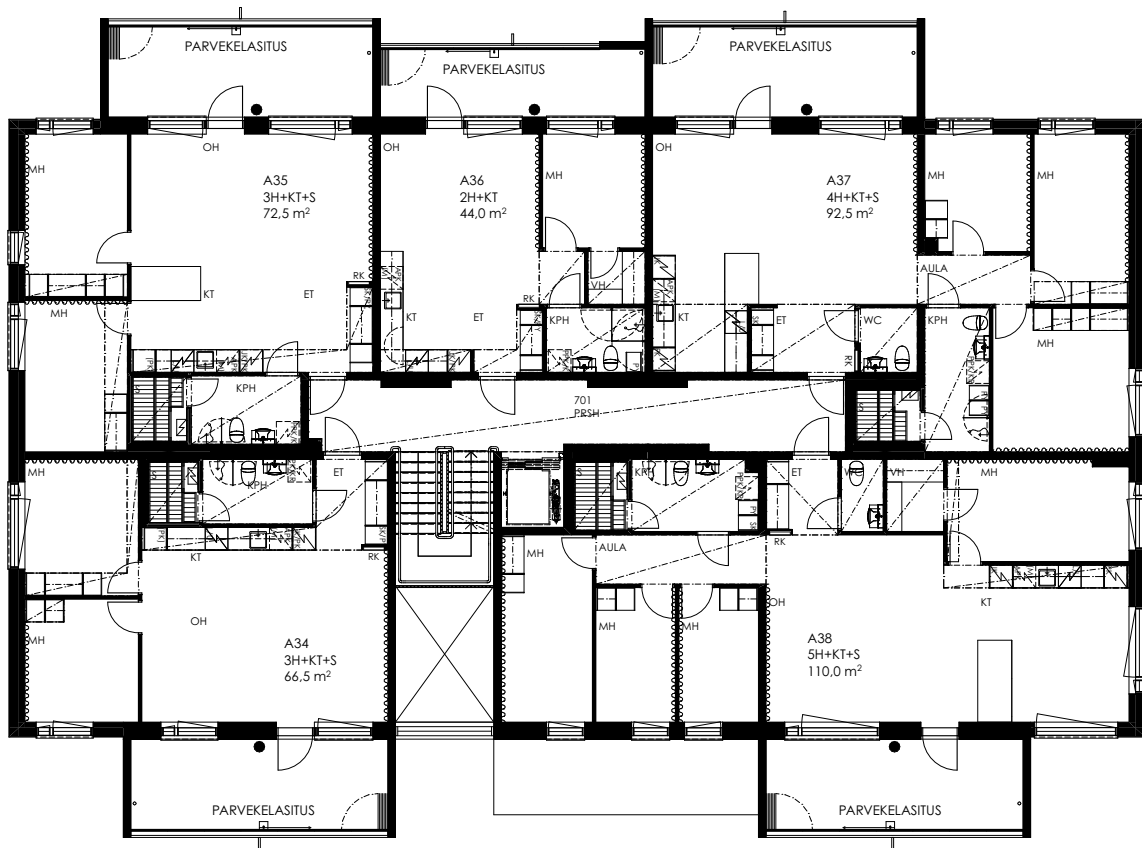
# 5. kerros



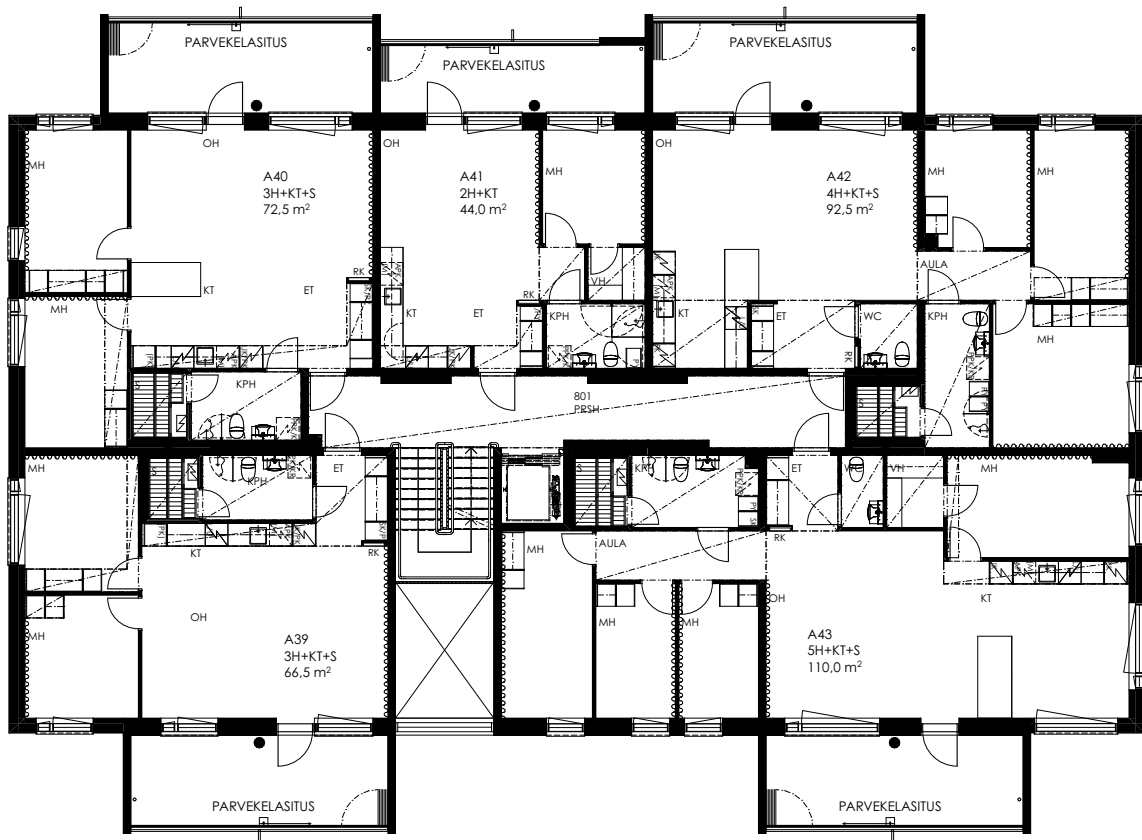
# 6. kerros



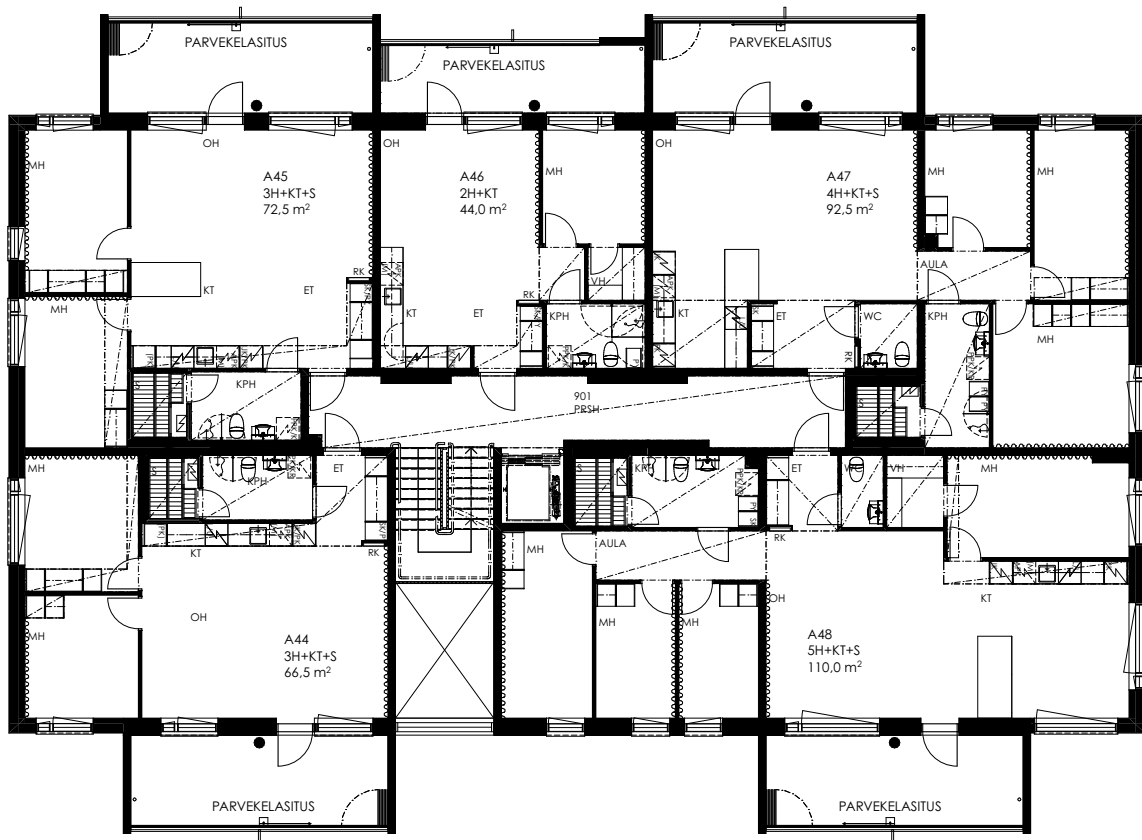
# 7. kerros



# 8. kerros



# 9. kerros



**Laadukkaita  
asumisoikeuskoteja  
kaksioista 5 huoneen  
perheasuntoihin.**

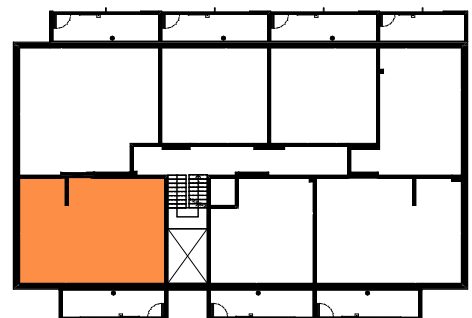
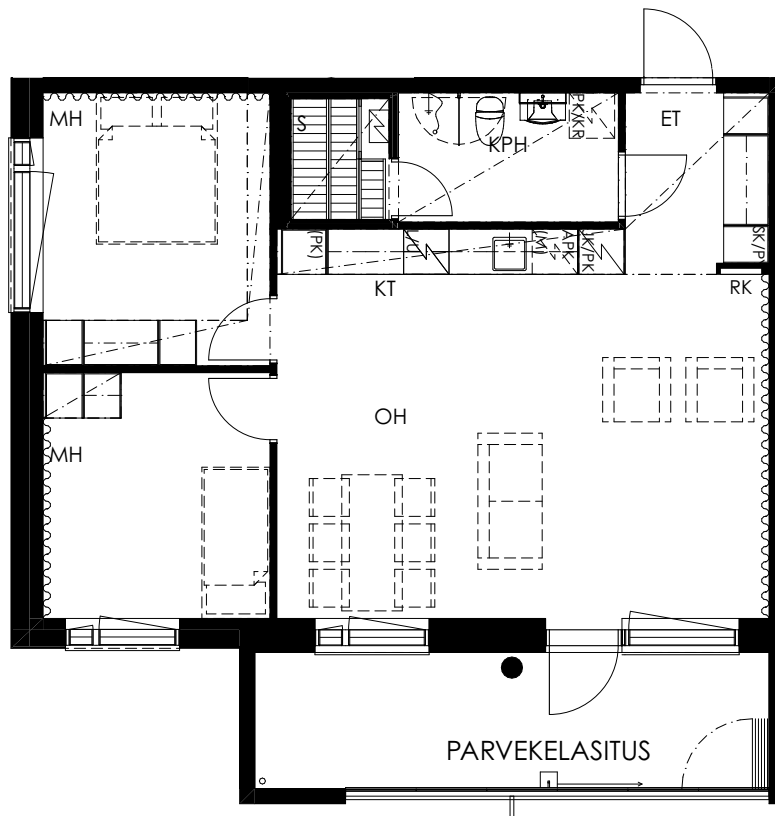




Asunnon pohjakuva

3H+KT+S 66,5 m<sup>2</sup>

- Asunto A1 2. kerros
- Asunto A8 3. kerros
- Asunto A15 4. kerros
- Asunto A22 5. kerros
- Asunto A28 6. kerros



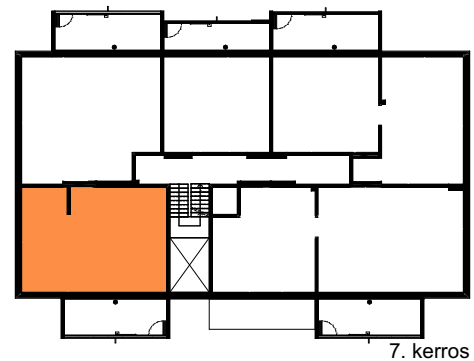
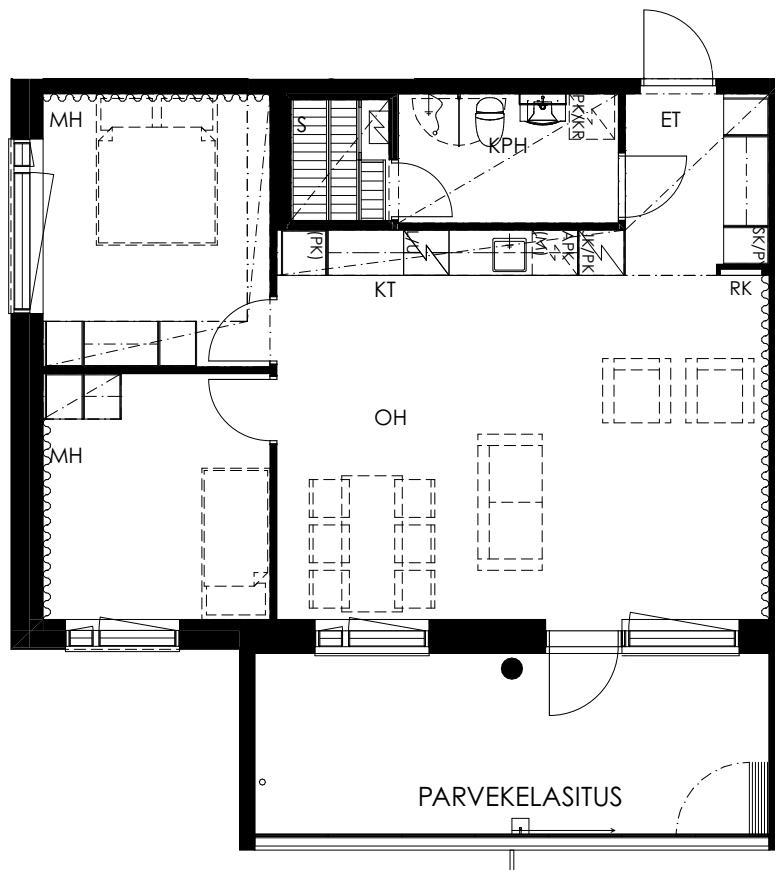
2. kerros

Mittakaava 1:100 5 m

Asunnon pohjakuva

3H+KT+S 66,5 m<sup>2</sup>

Asunto A34 7. kerros  
Asunto A39 8. kerros  
Asunto A44 9. kerros

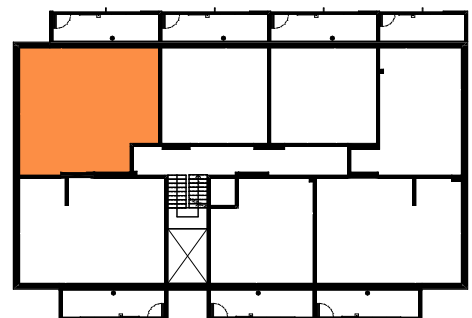
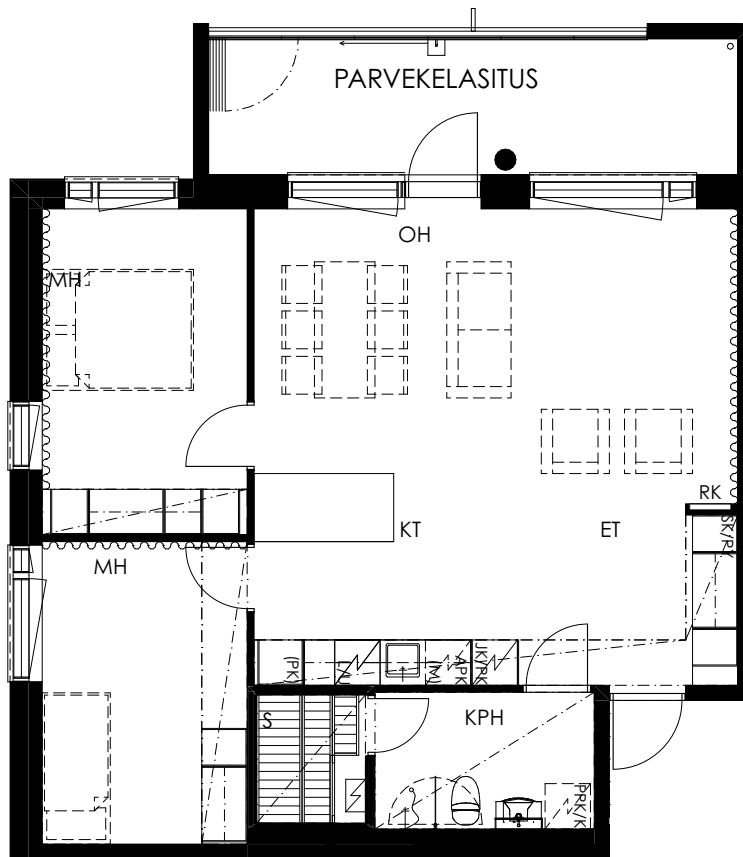


Mittakaava 1:100 5 m

Asunnon pohjakuva

# 3H+KT+S 72,5 m<sup>2</sup>

- Asunto A2 2. kerros
- Asunto A9 3. kerros
- Asunto A16 4. kerros
- Asunto A23 5. kerros
- Asunto A29 6. kerros



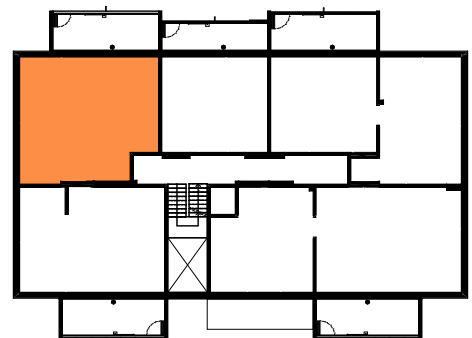
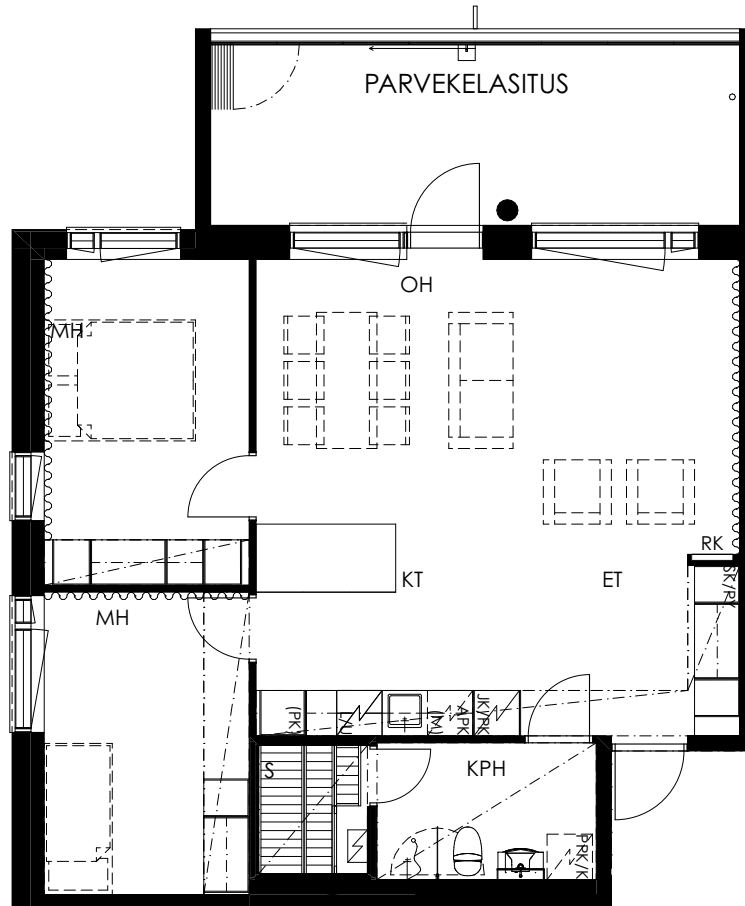
2. kerros

Mittakaava 1:100 5 m

Asunnon pohjakuva

# 3H+KT+S 72,5 m<sup>2</sup>

Asunto A35 7. kerros  
Asunto A40 8. kerros  
Asunto A45 9. kerros



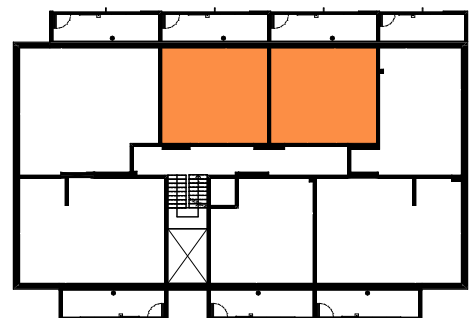
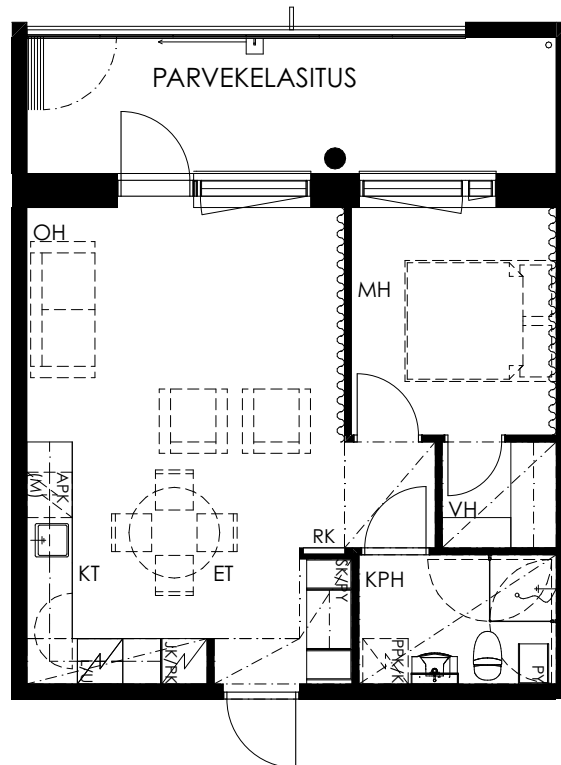
7. kerros

Mittakaava 1:100 5 m

Asunnon pohjakuva

2H+KT 44,0 m<sup>2</sup>

Asunto A3	2. kerros
Asunto A4	2. kerros
Asunto A10	3. kerros
Asunto A11	3. kerros
Asunto A17	4. kerros
Asunto A18	4. kerros
Asunto A24	5. kerros
Asunto A30	6. kerros
Asunto A36	7. kerros
Asunto A41	8. kerros
Asunto A46	9. kerros



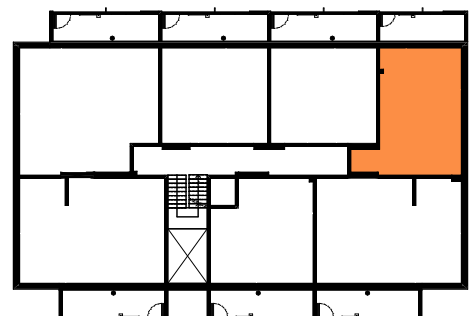
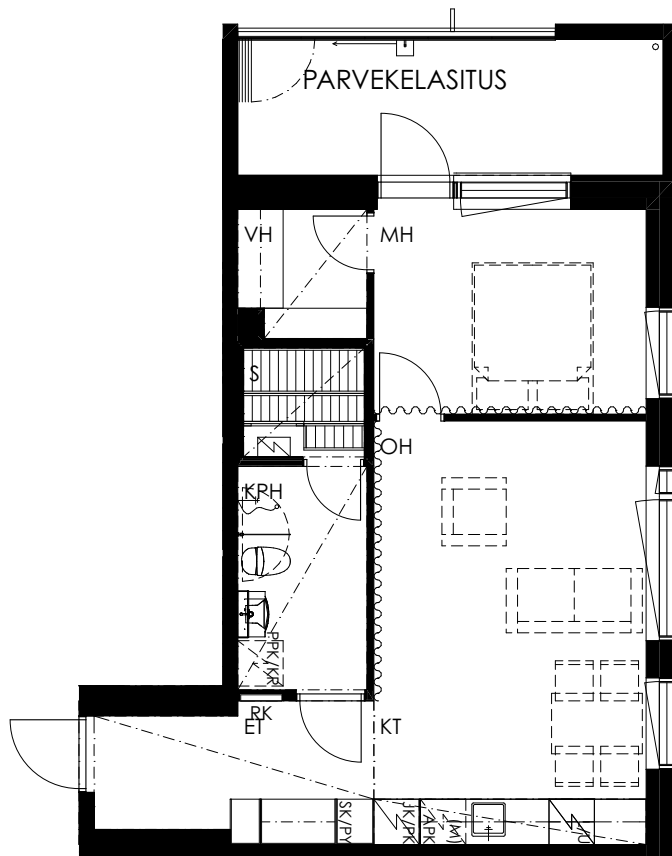
Mittakaava 1:100 5 m

2. kerros

Asunnon pohjakuva

2H+KT+S 48,0 m<sup>2</sup>

- Asunto A5 2. kerros
- Asunto A12 3. kerros
- Asunto A19 4. kerros



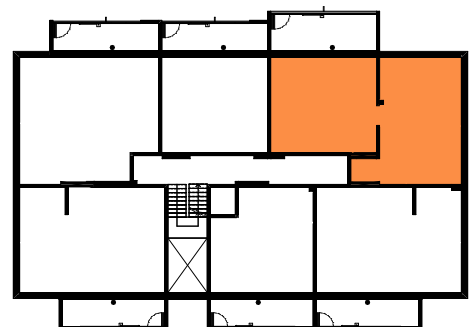
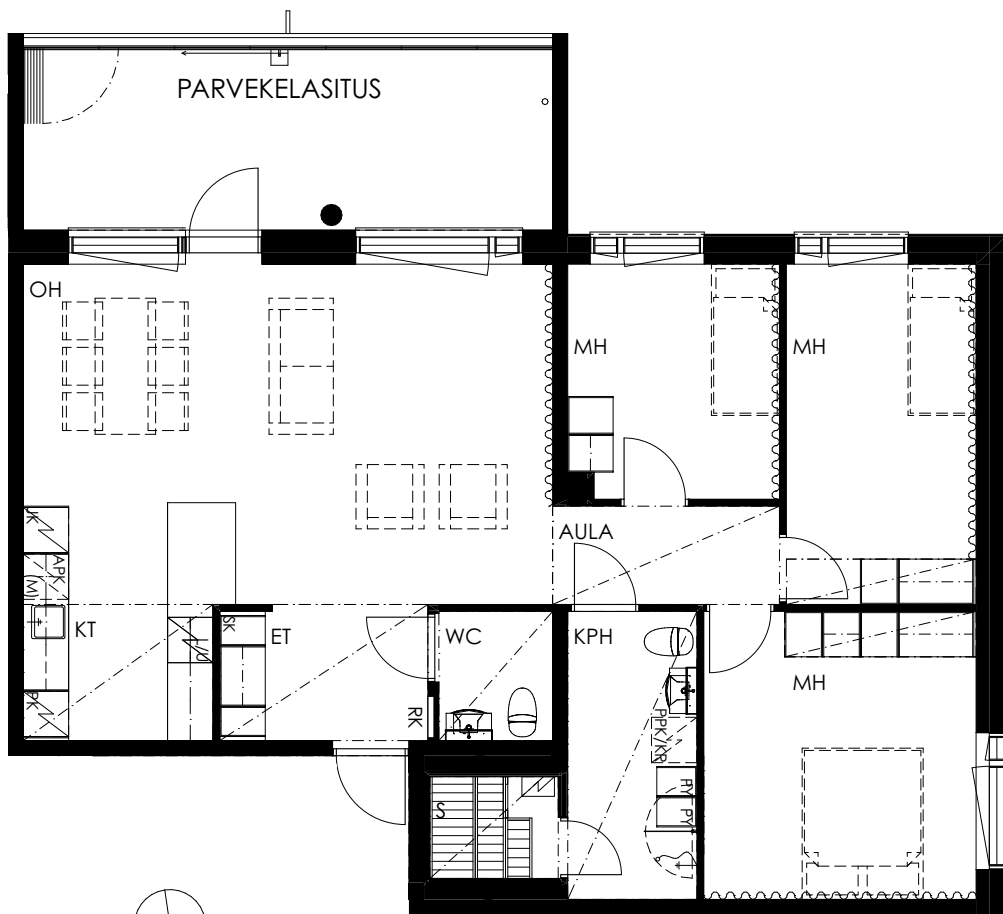
2. kerros

Mittakaava 1:100 5 m

Asunnon pohjakuva

# 4H+KT+S 92,5 m<sup>2</sup>

- Asunto A25 5. kerros
- Asunto A31 6. kerros
- Asunto A37 7. kerros
- Asunto A42 8. kerros
- Asunto A47 9. kerros



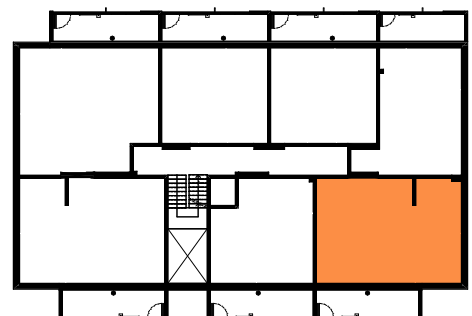
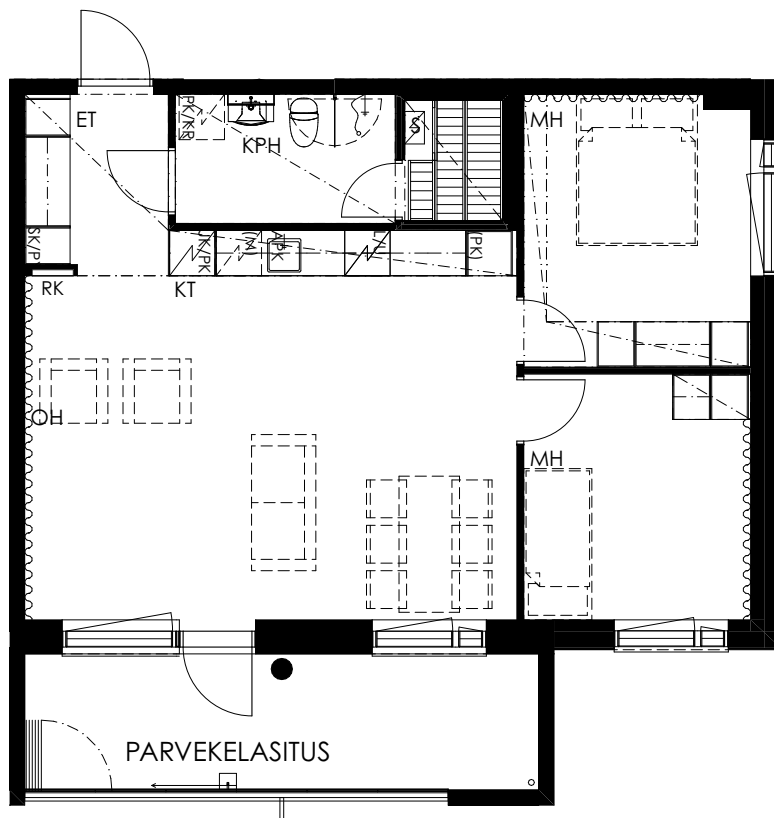
Mittakaava 1:100 5 m

5. kerros

Asunnon pohjakuva

3H+KT+S 66,0 m<sup>2</sup>

- Asunto A6 2. kerros
- Asunto A13 3. kerros
- Asunto A20 4. kerros
- Asunto A26 5. kerros
- Asunto A32 6. kerros



Mittakaava 1:100 5 m

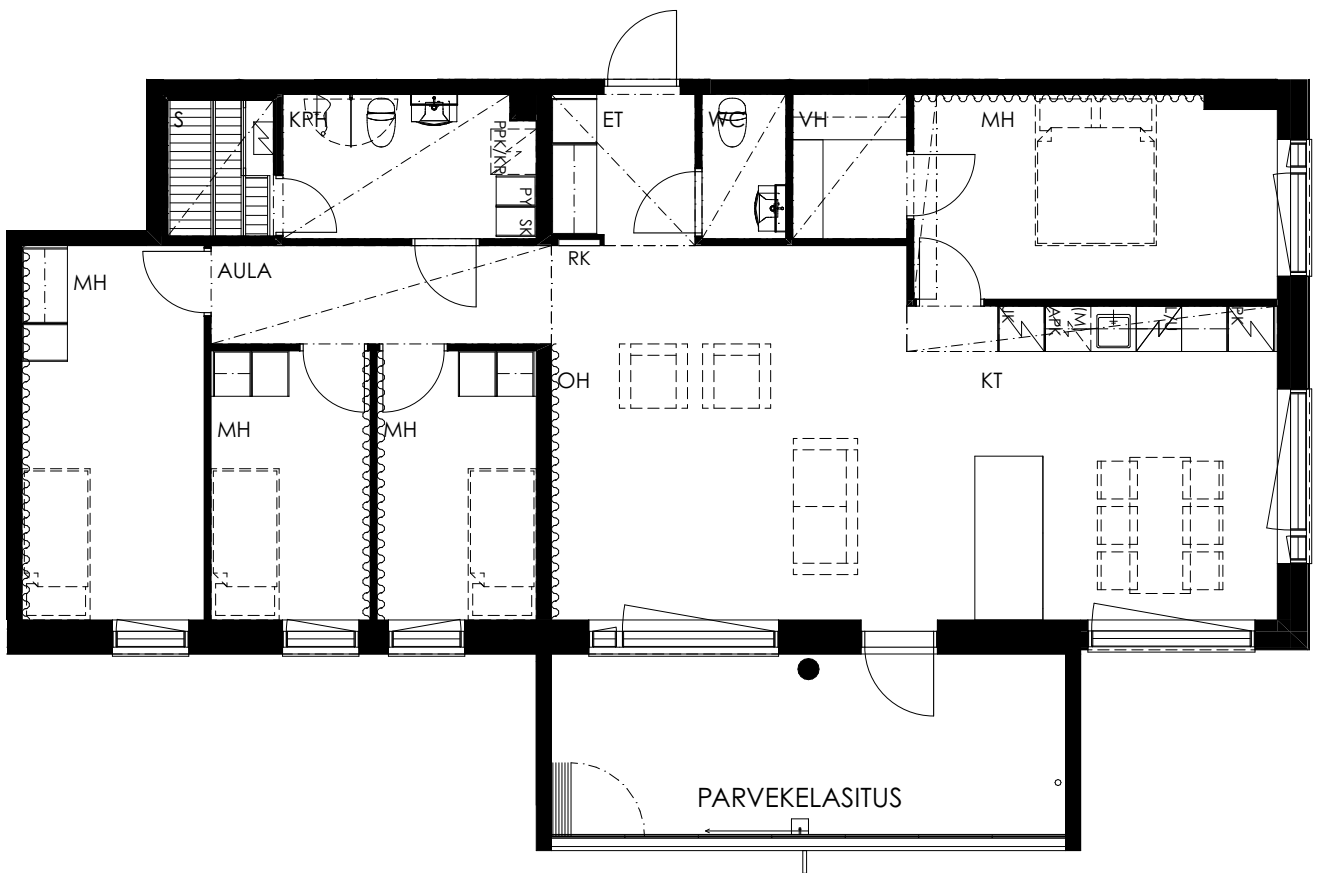
2. kerros



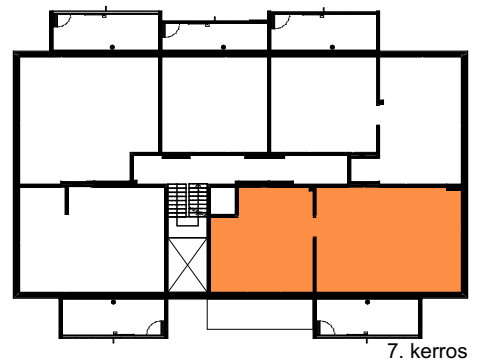
Asunnon pohjakuva

# 5H+KT+S 110,0 m<sup>2</sup>

- Asunto A38 7. kerros
- Asunto A43 8. kerros
- Asunto A48 9. kerros



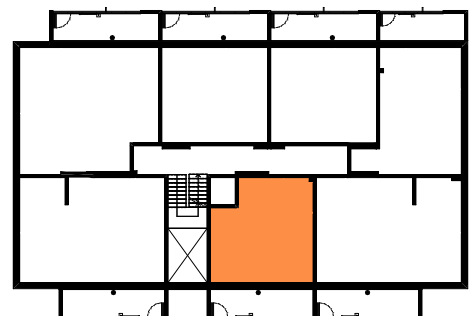
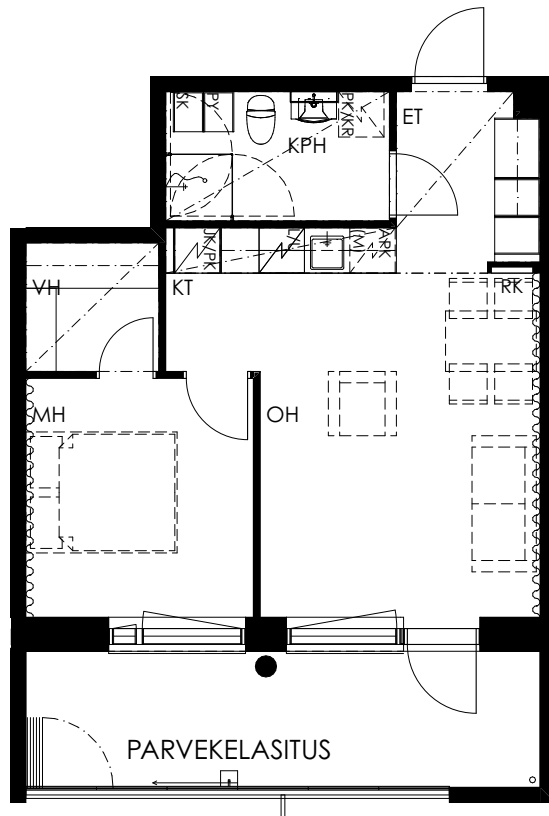
Mittakaava 1:100 5m



Asunnon pohjakuva

# 2H+KT 43,5 m<sup>2</sup>

- Asunto A7 2. kerros
- Asunto A14 3. kerros
- Asunto A21 4. kerros
- Asunto A27 5. kerros
- Asunto A33 6. kerros












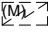

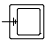




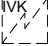
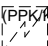

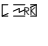



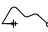
2. kerros

Mittakaava 1:100 5 m

**Lemmikit ovat  
tervetulleita  
Avain-koteihin!**



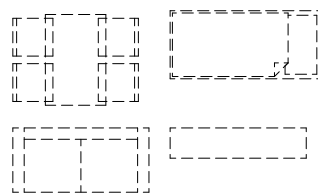
# Piirustusmerkkien selitykset

	SÄHKÖLAITE YLEENSÄ		ALASLASKETTU KATTO TAI KOTELO
	LIESITASO JA KALUSTEUUNI		SISÄÄNKÄYNTINUOLI
	JÄÄKAAPPI / PAKASTINKAAPPI		POHJOISNUOLI
	HYLLYKAAPPI / TILAVARAUS PAKASTINKAAPILLE		TEHOSTESEINÄ
	ASTIANPESUKONE		
	TILAVARAUS MIKROAALTOUUNILLE	AP	AUTOPAIKKA
	KEITTIÖKAAPISTOA	TI	TUULETUSIKKUNA
	TISKIALLAS JA HANA	BL	BETONILAATTA
	HYLLYKAAPPI	KT	KIVITUHKA
	TANKOKAAPPI	N	NURMIKKO
	SIIVOUSKAAPPI	KM	KIVIMURSKE
	PYYKKIKAAPPI	HI	HIEKKA
	ILMANVAIHTOKONE	ASF	ASFALTTI
	TILAVARAUS PESUKONEELLE JA KUIVAUSRUMMULLE		
	SÄHKÖKIUAS		
	RYHMÄKESKUS		
	LAVUAARI , PEILIKAAPPI, HANA JA KÄSISUIHKU		
	WC - ISTUIN		
	SUIHKUSEINÄ (KÄÄNTYVÄ)		
	SUIHKU		

## ASUNNON TILAT

ET	ETEINEN
KT	KEITTOTILA
OH	OLOHUONE
MH	MAKUuhuONE
VH	VAATEHUONE
KPH	KYLPYHUONE
S	SAUNA
WC	WC

## TILAVARAUS IRTOKALUSTEELLE



**A-energialuokan  
kerrostalo lämpenee  
maalämmöllä.**



# Rakennustapaseloste

## YLEISTÄ

Klaukkalan Luhtajoentie 12 omalle tontille rakennettava kerrostaloyhtiö. Huoneistoja yhtiössä on 48 kappaletta, joiden yhteenlaskettu asuinpinta-ala on 3 080 m<sup>2</sup>. Oman tontin pinta-ala on 2 351 m<sup>2</sup>.

Rakennuspaikka: Nurmijärven Klaukkalassa kaupunginosassa 3, korttelissa 104 ja tontilla 25.

Kohteen osoite: Luhtajoentie 12, 01800 Klaukkala

Energialuokka: A (2018)

Yhtiössä on 48 asuntoa. Asunnot ovat kerrostaloasuntoja. Yhtiön 1. kerroksessa sijaitsevat tekniset tilat, talovarasto, väestönsuoja ja irtainvarastot sekä taloyhtiön kerhotila, saunaosasto, pesula ja kuivaushuone. Jätteet kerätään syväkeräysastioihin.

## PIHA JA PAIKOITUS

Yhtiöllä on piha-alueella yhteensä 48 sähköpisteellä varustettua autopaikkaa viereisellä LPA-tontilla. Kaksi paikoista on LE-paikkaa. Jokaisella autopaikalla on auton peruslatauksen mahdollisuus 3,6 kW sukopistokkeella. Lisäksi autopaikoilla 7 ja 42 on 11 kW latausmahdollisuus Type 2 -pistokkeella.

Autopaikoitusalue päällystetään asfaltilla. Pihatie ja -käytävät päällystetään osin laatoilla ja kivituhkalla. Piha-alueelle sijoitetaan pihavarusteet pihasuunnitelman mukaisesti. Nurmikot ja istutukset tehdään pihasuunnitelman mukaisesti.

## RAKENTEET JA JULKISIVUT

Rakennukset perustetaan paaluperustuksella. Perustuksien alapohjarakenteena on maanvastainen kantava paalulaattarakenne. Ulkoseinät ovat betonielementtejä, julkisivut ovat rappauspintaisia ja maalattua betonia. Huoneistojen väliset seinät ovat betonielementtiseiniä. Parvekkeiden seinät ovat maalattua betonia, katto luonnonväristä betonia ja lattiassa on parvekematto. Rakennusten vesikatteena on huopakate. Kevyet väliseinät ovat kipsilevyseiniä.

## IKKUNAT JA OVET

Ikkunat ovat kolminkertaisia sisään aukeavia puualumiini-ikkunoita. Ikkunat ja parvekeovet varustetaan sälekaihtimilla. Parvekkeiden ovet ovat ulosaukeavia lasiaukollisia ovia. Asuinhuoneistojen kerrostaso-ovet ovat paloluokiteltuja ovia. Porrashuoneen ovi on viilupintainen. Asuntojen sisä-ovet ovat sileäpintaisia, valkoisia laakaovia. Saunoissa on koko lasiovet. Pääsisäänkäynnin ovet ovat metallirunkoisia lasiaukollisia ovia.

## ASUNTOJEN PINTAKÄSITTELYT, KALUSTEET, VARUSTEET JA LAITTEET

### YLEISTÄ

Asuntoihin kuuluvat tilat sekä kalusteet ja niiden sijainti on esitetty pohjapiirustuksissa ja erillisissä kalustesuunnitelmissa. Asuintilojen lattiat ovat laminaattia, kosteat tilat ja keittiön kalustevälit keraamista laattaa. Tarkat materiaali- ja tuotemääritykset on määritelty erillisellä tuotevalintalomakkeella tai tuotelistauksella. Pohjapiirustuksiin merkityissä kohdissa on alaslasketut katot ja kotelot. Pesuhuoneiden ja saunojen katot ovat puupaneelia.

## KALUSTEET, VARUSTEET JA LAITTEET

Keittiökaluusteet ovat tehdasvalmisteisia vakiokalusteita, kaapistojen ovet ovat maalattuja MDF-ovia. Keittiöiden tasot ovat laminaattipintaiset. Keittiöiden pesualtaat ovat upotettuja yksialtaset, ruostumatonta terästä. Keittiössä on 4-levyinen keraaminen lattialiesi, liesituuletin omalla ohjauksella, astianpesukone, tilavarus mikroaaltouunille sekä jää-pakastinkaappi. 4h ja 5h- asunnoissa on erillinen korkea jääkaappi ja pakastinkaappi. Kolmiossa on tilavarus toiselle täyskorkealle kylmälaitteelle.

Pesuhuoneessa on valaisinpeilikaappi ja allaskaappi kahdella pistorasialla. Asunnoissa on tilavarus pyykinpesukoneelle ja kuivausrummulle. Saunoissa on sähkökiukaat.

Eteisessä on vaatenaulakko. Makuuhuoneissa on tanko- ja hyllykaapit. Keittiön, eteisen ja makuuhuoneiden kalusteet asennetaan kiinteästi rakenteisiin, jolloin niiden kohdalle ei asenneta lattian ja seinän pintamateriaaleja. Keittiöiden ja komeroitten kalusteryhmien mitat saattavat muuttua yhden moduulin (10 cm) verran piirustuksista esitetyistä.

Kohteessa on Oraksen hanat.

## VARASTOT JA JÄTEASTIAT

Asuntokohtaiset varastot ja ulkoiluvälinevarastot ovat talon 1. kerroksessa. Syväkeräysjäteastiat ovat pihalla.

## LVI JA KAAPELOINTI

Taloyhtiö liitetään vesihuolto-, sähkö- ja kaapeli-tv-verkkoihin. Lämmönjakelu toteutetaan maalämmöllä termostaatein ohjatulla vesikiertoisella lattialämmityksellä. Asuntojen kylpyhuoneissa ja saunoissa on sähköinen mukavuuslattialämmitys, joka on kytketty asunnon sähköstä.

Asunnoissa on keskitetty koneellinen tulo-poisto-ilmanvaihto viilennyksellä. Asunnot varustetaan yleiskaapeloinnilla ja laajakaistaliittymällä. Veden ja sähkön kulutus mitataan asuntokohtaisesti.

### Huomautus

Rakennustapaselostus on tarkoitettu yleisluontoisen tiedon antamiseksi. Rakentaja pidättää itsellään oikeuden perustelluista syistä vaihtaa edellä mainittuja materiaaleja ja/tai rakenteita toisiin vastaaviin/samanarvoisiin materiaaleihin ja/tai rakenteisiin sekä soveltaa arkkitehdin antamia mittoja. Lisäksi rakentaja pidättää itsellään oikeuden tehdä LVI- ja sähkötekniisiin töihin liittyviä koteloiteja ja kattojen vähäisiä alaslaskuja kohteen esitteistä ja pääpiirustuksissa esitetyistä poikkeavalla tavalla.

Esitteen kohdekuvat ovat taiteilijan näkemyksiä, eivätkä välttämättä vastaa kaikkien yksityiskohtien osalta toteutuvaa kohdetta. Pohjapiirustuksissa kalusteet, varusteet ja rakennusosat ovat symboleja. Yksityiskohtissa valmis toteutus voi poiketa esitteen tiedoista.



AVAIN ASUNTOMYYNTI  
Lautatarhankatu 8 B, 00580 Helsinki  
Puh. 040 640 4800  
asiakaspalvelu@avainyhtiot.fi  
**avainasunnot.fi**