



Asunto Oy Tuusulan Tsinnia

Puustellinraitti 3, 04300 Tuusula

ENNAKKOMARKKINOINTIESITE

31.10.2024

Asunto Oy Tuusulan
Tsinnian uusissa kodeissa
on avara tilantuntua ja
harmonista tyyliä



Uusi koti Tuusulan Puustellinmetsässä

Ennakkomarkkinoinnissa uusia kerrostaloasuntoja Hyrylän keskustan tuntumaan, rauhalliselle ja kehittyvälle Puustellinmetsän alueelle. Vain noin kahden kilometrin päässä sijaitsevasta Hyrylän keskustasta löytyvät kaikki tarvittavat palvelut kaupoista, terveyskeskukseen ja monipuolisiin liikuntamahdollisuuksiin. Bussilinjat kulkevat kätevästi kohteen läheltä Puistometsäntien kautta Hyrylän keskustaan ja Keravan asemalle.

Monipuolisia huoneistovaihtoehtoja mukavaan asumiseen

Asunto Oy Tuusulan Tsinnian kodit on suunniteltu tarjoamaan asukkaille mukavaa ja helppoa asumista. Valittavana on monipuolisia huoneistovaihtoehtoja aina kompakteista yksioista tilaviin perheasuntoihin, mukaan lukien kahden tason ratkaisuja ja parvellisia koteja.

Kaikissa asunnoissa on nykyaikainen ja tyylikäs keittiö, joka on varusteltu induktioliesitasolla, kalusteunilla ja astianpesukoneella – täydelliset puitteet ruoanlaittoon. Jokaisessa asunnossa on lisäksi tilava terassi tai parveke, ja osassa ensimmäisen kerroksen asunnoista pääsee nauttimaan omasta huoneistopihasta.

A-energialuokan talo lämpiää ympäristöystävällisellä maalämmöllä. Lämmönjakelu toteutetaan vesikiertoisella lattialämmityksellä, joka myös lisää kodissa sisustusmahdollisuuksia. Pihalta voi hankkia oman autopaikan, joka on varustettu sähköauton hitaalla latausmahdollisuudella.

Varaa oma kotisi jo tänään!

Rakennusvaiheen aikana voit valita kotiisi mieleisesi pintamateriaalit Avain Asuntojen tyylivaihtoehtoista. Tartu tilaisuuteen ja tule kokemaan, mitä viihtyisä asuminen Tuusulan Puustellinmetsässä voi sinulle tarjota.

Kohdetiedot

Kohteen nimi ja osoite	Asunto Oy Tuusulan Tsinnia Puustellinraitti 3, 04300 Tuusula		
Tontin tiedot	Oma tontti, pinta-ala: 12 833 m ² Rakennuspaikka: 858-15-5700-1 Asuntojen lukumäärä: 32 kpl		
Paikoitus	Pihalla on 36 autopaikkaa, joista yksi on LE-autopaikka. Kaikissa pysäköinti-paikoissa on latauspiste eTolppa (latausteho 1,6-3,6 kWh/latauspiste) lataus-liitännällä. Polkupyöräpaikat sijaitsevat pysäköintilaitoksen yhteydessä olevassa ulkoiluvälinevarastossa.		
Huoneistotyytit			
	1H+KT	33,5 m ²	1 kpl
	1H+KT+PARVI (4-5 KRS)	33,5 m ² + PARVI 11 m ²	1 kpl
	1H+KT+TYÖTILA (1-2 KRS)	30,5 m ² + TYÖTILA 33,5 m ² = 63,5 m ²	1 kpl
	2H+KT	45,0 m ² 2 kpl	
	1-2H+KT+PARVI (4-5 KRS)	45,0 m ² + PARVI 20 m ² 1 kpl	
	1-2H+KT+TYÖTILA(1-2 KRS)	44,5 m ² + TYÖTILA 48,0 m ² = 92,5 m ²	1 kpl
	2H+KT	48,0 m ²	3 kpl
	2H+KT+S	49,0 m ²	5 kpl
	3H+KT+S	62,0 m ²	3 kpl
	3H+KT+S+PARVI (4-5 KRS)	62,0 m ² + PARVI 23,5 m ²	1 kpl
	3H+KT+S	64,5 m ²	5 kpl
	3H+KT+S	68,5 m ²	3 kpl
	3H+KT+S+TYÖTILA(1-2 KRS)	65,5 m ² + TYÖTILA 68,5 m ² = 134,0 m ²	1 kpl
	4H+KT+S	73,5 m ²	3 kpl
	3-4H+KT+S+PARVI(4-5 KRS)	73,5 m ² + PARVI 34,5 m ²	1 kpl
Lämmitys	Maalämpö		
Energialuokka	A 2023		
Yhteistilat, tekniset tilat ja varastot	Lämmin lastenvaunuvarasto, kuivaushuone sekä sähköpääkeskus sijaitsevat asuinrakennuksen 1. kerroksessa. Sauna- ja kerhotila, asuntokohtaiset irtaimistovarastot, väestönsuoja ja lämpökeskus sijaitsevat yhteispihalla olevassa korttelitalossa. Lämmittämätön, lukittu pyörävarasto sijaitsee samalla tontilla olevan pysäköintitalon 1. kerroksessa.		
Palvelut / liikenneyhteydet	Alueen lähipalvelut sijoittuvat keskeisten aukoiden äärelle rakennettaviin maantasokerrosten tiloihin. Päiväkoti sijaitsee alueen eteläosassa Isokarhunaukion ja viheralueen vieressä. Bussilinjat 963 ja 971 kulkevat Puistomäentien kautta Tuusulan keskustaan ja Keravan asemalle. Kulloontien vieressä on huoltoasema.		
Arkkitehtisuunnittelu	Arkkitehdit Sivula & Sivula		
Urakoitsija	Tencon Oy		
Arvioitu valmistuminen	27.3.2026		

Tuusulaan
Puustellinmetsän
asuinalueelle
tulossa viihtyisiä
kerrostaloasuntoja

Asunto Oy Tuusulan Tsinnia



Kehittyvä asuinalue
palvelujen tuntumassa



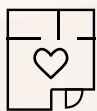
Oma tontti



A-energialuokan talo



Asunnoissa lattialämmitys



Monipuolinen
huoneistovalikoima



Kolme pintamateriaalien
tyylivaihtoehtoa

Rakennuttajan terveiset

Viihtyisää asumista ja luonnonrauhaa Puustellinmetsässä

Asunto Oy Tuusulan Tsinnia tarjoaa järkevän kokonaisuuden asuntoa etsivälle. Keskeinen sijainti pääväylien varrella sekä palvelut kävelymatkan päässä helpottavat arkea. Sisällä korkeat ikkunat, tilava parveke ja vesikiertoinen lattialämmitys lisäävät asumismukavuutta ja loput arjen kiireet voi karistaa kulman takaa löytyvässä luonnonmetsässä ja pihasaunan löylyissä.

Kohteen suunnittelussa on kiinnitetty huomiota asumisen toimivuuteen ja energiatehokkuuteen, lämmitys on toteutettu maalämmöllä A-energialuokkaan.

Tervetuloa viihtymään!



Osalla ensimmäisen kerroksen
asunnoista on oma huoneistopiha.
Muilla asunnoilla on tilava parveke,
joka voidaan myös lasittaa.





Tuusulan Hyrylä tarjoaa monipuolista arkea asukkailleen

Puustellinmetsän rauhallinen ympäristö, yhdistettynä Hyrylän keskustan kattaviin palveluihin, luo ihanteelliset puitteet asumiselle.

Monipuoliset palvelut lähellä

Hyrylä tarjoaa asukkailleen viihtyisän ja monipuolisen asuinympäristön, jossa palvelut ovat helposti saatavilla. Alueen päivittäistavarakaupat, ravintolat, kahvilat ja muut palvelut sujuvoittavat arkea. Useat päiväkodit ja koulut tekevät alueesta ihanteellisen perheille.

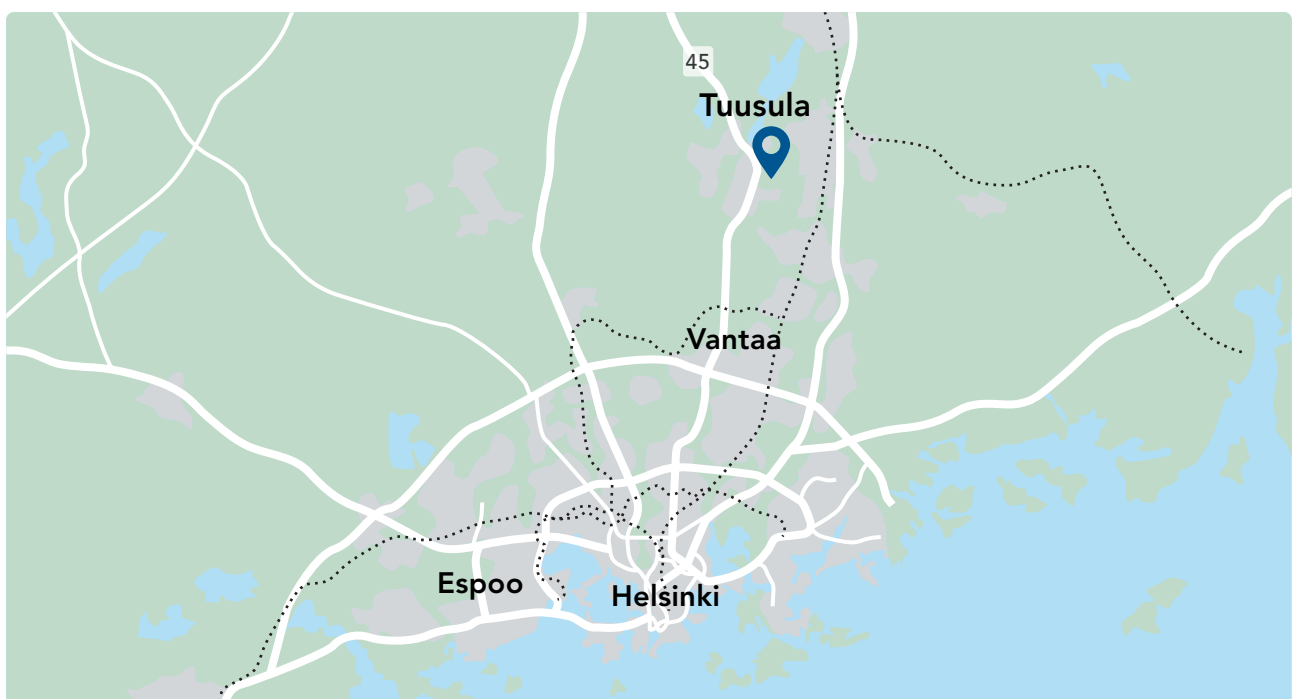
Aktiivista elämää ympäri vuoden

Kulttuurista kiinnostuneille Hyrylä tarjoaa elävän ympäristön taide- ja kulttuurikeskuksineen, joissa voi nauttia näyttelyistä ja tapahtumista ympäri vuoden. Lisäksi alueen ulkoilu- ja liikuntamahdollisuudet tekevät Hyrylästä ihanteellisen asuinpaikan aktiivisille liikkujille. Tuusulanjärvi ja sen kaunis ympäristö tarjoavat upeat

puitteet virkistävään ulkoiluun. Alueen urheilukeskukset, uimahalli sekä sisäliikuntatilat houkuttelevat monenlaisten lajien pariin.

Sujuvat liikenneyhteydet

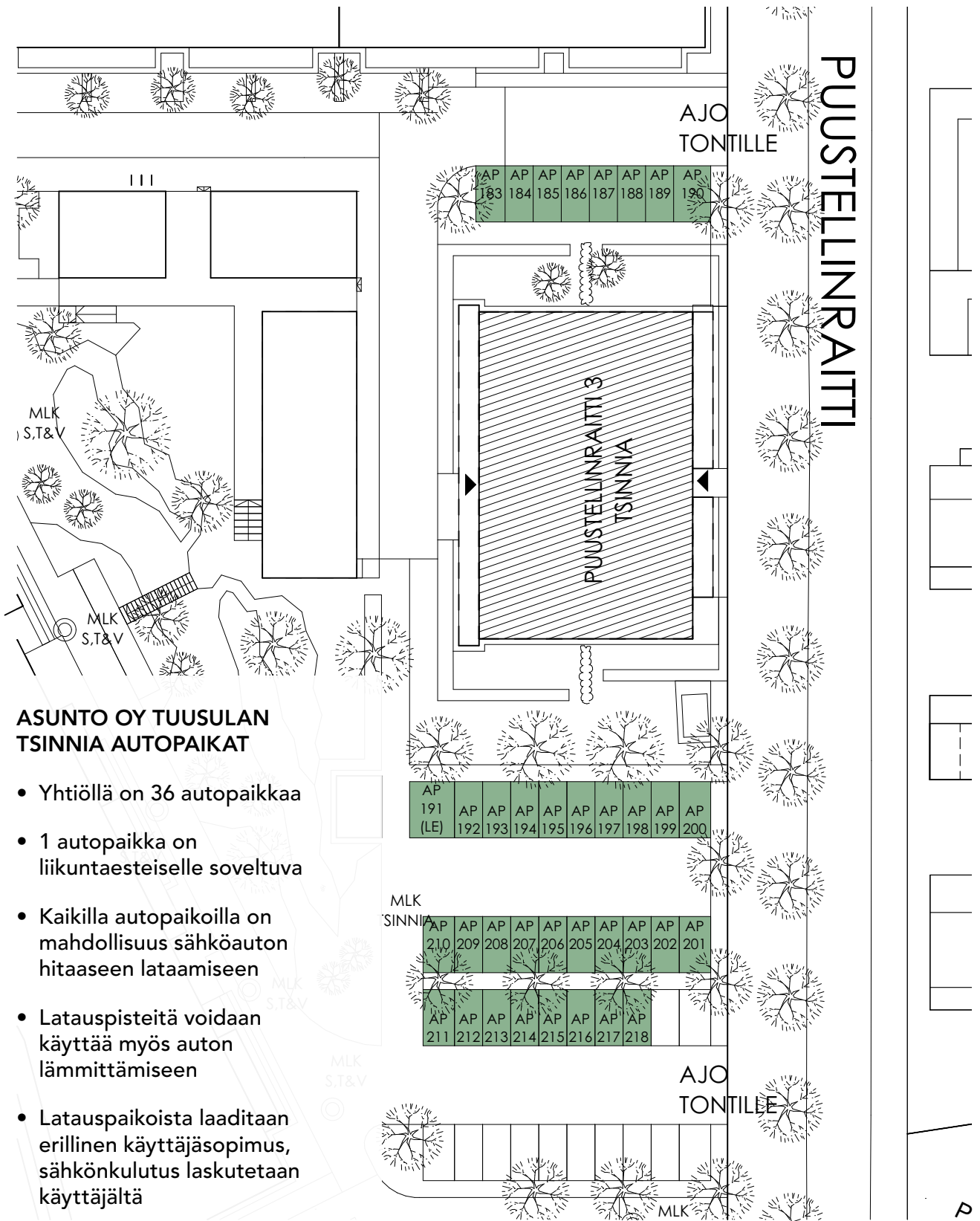
Hyrylästä on nopeat liikenneyhteydet moneen suuntaan, mikä tekee siitä kätevän asuinpaikan sekä työmatkalaisille että vapaa-ajan kulkijoille. Kantatie 45 yhdistää Hyrylän Helsingistä Hyvinkäälle. Alueelta on myös sujuvat julkisen liikenteen yhteydet ympäröiviin kuntiin. Lisäksi Helsinki-Vantaan lentoasema on vain lyhyen matkan päässä. Hyrylän yhdistelmä luonnonläheisyyttä, hyviä palveluita ja erinomaisia liikenneyhteyksiä tekee siitä erityisen viihtyisän asuinpaikan.



Pihapiirros



Autopaikat pihalla



ASUNTO OY TUUSULAN TSINNIA AUTOPAIKAT

- Yhtiöllä on 36 autopaikkaa
- 1 autopaikka on liikuntaesteiselle soveltuva
- Kaikilla autopaikoilla on mahdollisuus sähköauton hitaaseen lataamiseen
- Latauspisteitä voidaan käyttää myös auton lämmittämiseen
- Latauspaikoista laaditaan erillinen käyttäjäsoyppimus, sähkönkulutus laskutetaan käyttäjältä

PUUSTELINRAITTI 3 PYSÄKÖINTIPAIKAT, YHT. 36 AP

Julkisivut

JULKISIVUT ITÄÄN JA LÄNTEEN



Julkisivu itään



Julkisivu länteen

JULKISIVUT



Julkisivu pohjoiseen



Julkisivu etelään



Suunnittelija kertoo

Avain Asuntojen tyylit

Tarkkaan hiotut materiaalikokonaisuudet ilmentävät suomalaista luontoa puhtaimmillaan ja tyylit kuvastavat suomalaista sielunmaisemaa. Suunnitellut tyylit sopivat suomalaiseen kotiin kaikenlaisia sisustuksia tukemaan ja ne ovat yksinkertaisuudessaan ajattomia. Ajaton tyyli kestää vuodesta toiseen eikä se vanhene. Ajaton tyyli tukee kestävästä kehitystä ja maailmalla vallitsevia megatrendejä, joista ykkösenä ovat ilmastotietoisuus ja ekologisuus.

Tea-Mariia Pyykönen

Suunnittelija



Vilja

Keittiön kaapistoissa värinä on pehmeä beige, tasona ja välitilana loistaa upea marmori. Vetimet ovat trendikkäät messinkinupit. Lattia on hieman sävytetty, mutta moneen makuun sopiva melko luonnollinen valko-kuultava tammi. Kylpyhuoneen laatoissa, sekä lattiassa että seinissä korostuu hiekkamainen beige, joka on ajaton ja kodikas väri. Vilja kylpyhuoneen tehosteena käytetään valkoista pystysuuntaista sauvamaista laattaa, jossa on kiiltävä ja elävä pinta.



Kallio

Keittiö on betoninharmaa kokonaisuus, jossa mustat tasot tuovat arvokkuutta ja valoinen välitila valoa. Yläkaapit toimivat ilman vetimiä ja alaosaan on lisätty mustat listavetimet. Lattiaksi on valittu hyvin vaalea moneen makuun sopiva harmaaseen taittava tammikuvio. Kylpyhuoneen lattia on harmaa, seinät valkoiset ja tehosteena Carraran-marmorin näköistä laattaa. Se luo ylellisyyttä kylpyhetkiin.



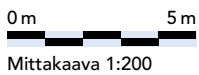
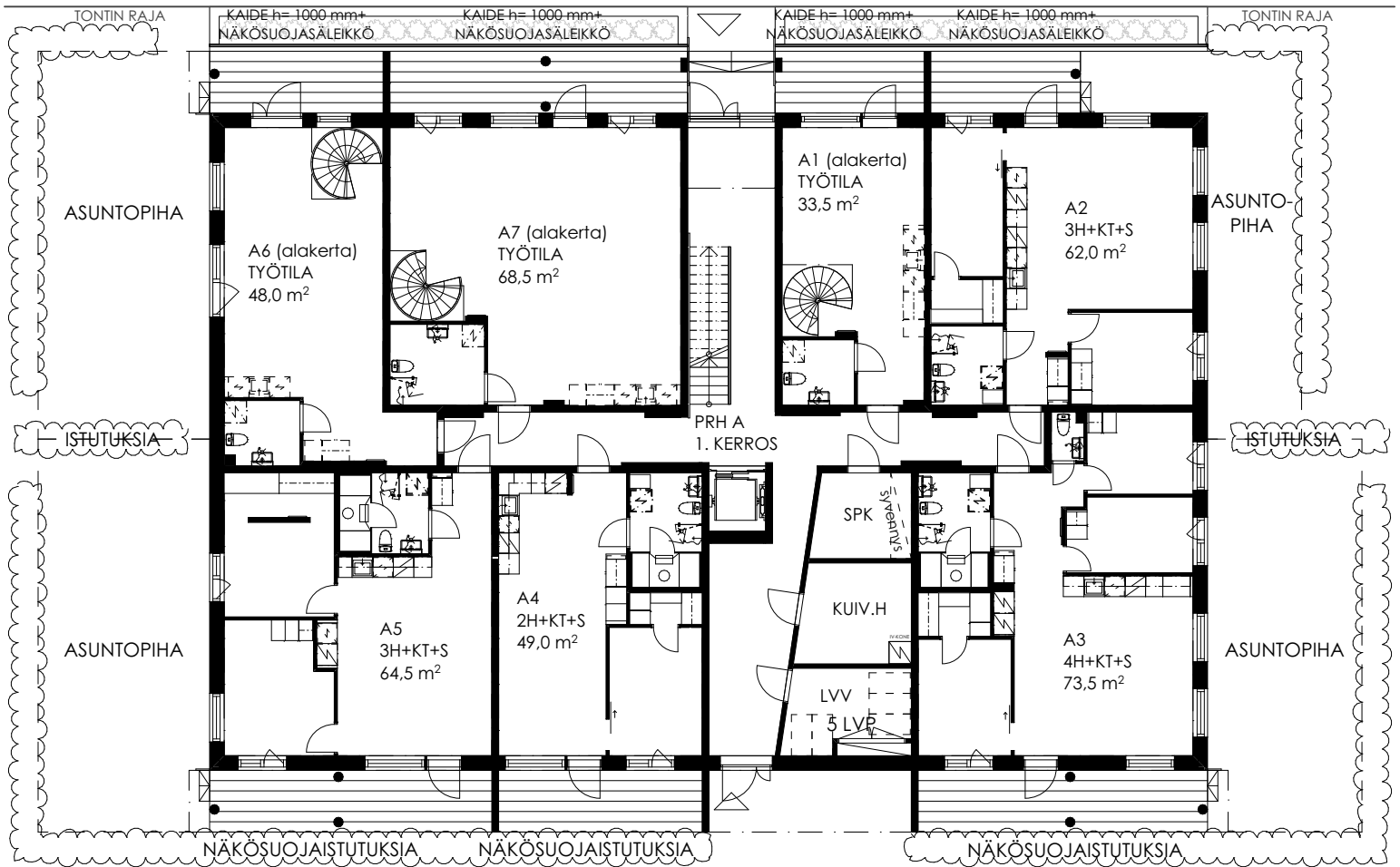
Hanki

Hanki-malliston keittiö on täysin valkoinen. Yläkaapit toimivat ilman vetimiä ja alaosaan on lisätty valkoiset nuppivetimet. Väriä kokonaisuuteen tuo vaaleat tasot ja välitilan beige sävy. Koko sävy maailman on hyvin raikas, rauhallinen ja harmoninen. Lattiassa on valkolakattu tammipuinen ilme. Kylpyhuone on seinien osalta valkoinen. Kylpyhuoneen lattiassa toistuu pehmeä vaalea harmaan sävy.

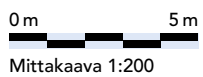
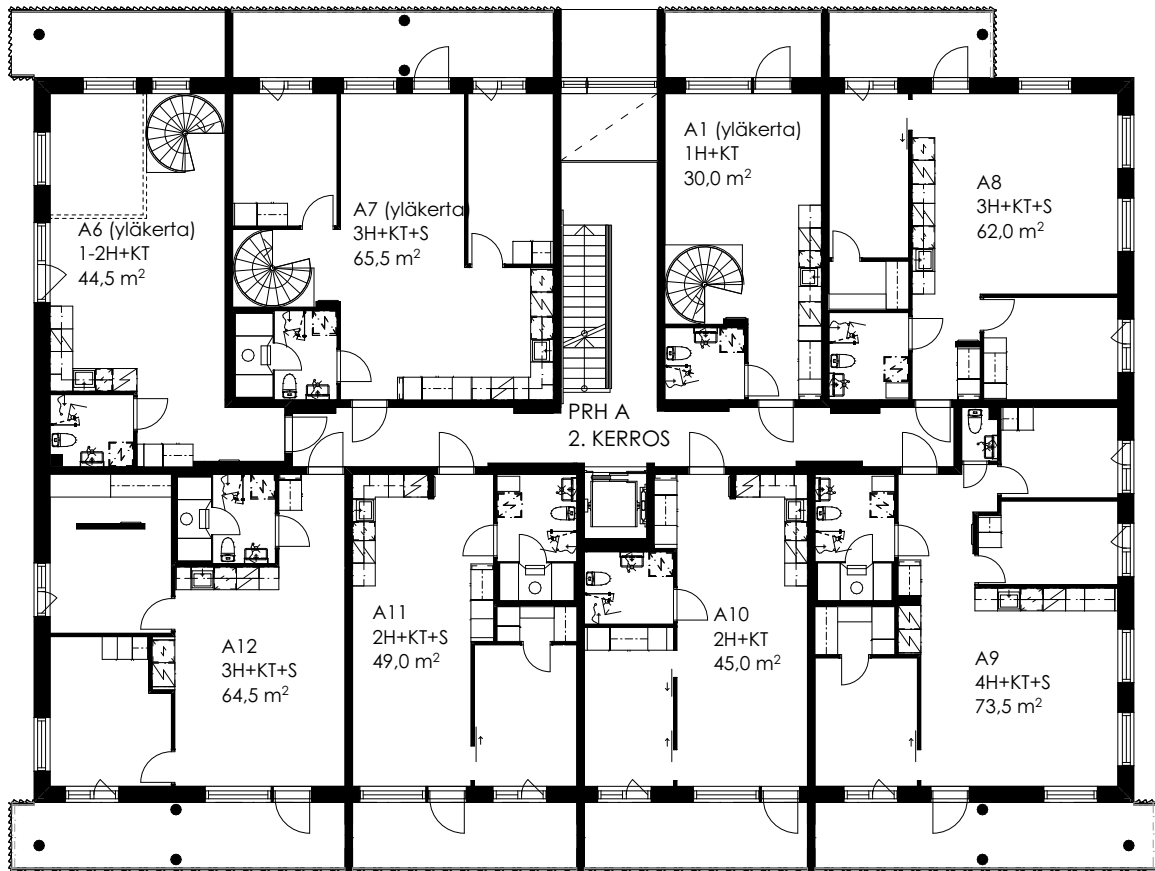
Kuvat ovat suuntaa antavia mallikuvia tyyleistä.
Kuvat eivät ole tämän kohteen asunnoista.

1. Kerros

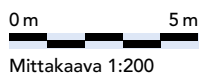
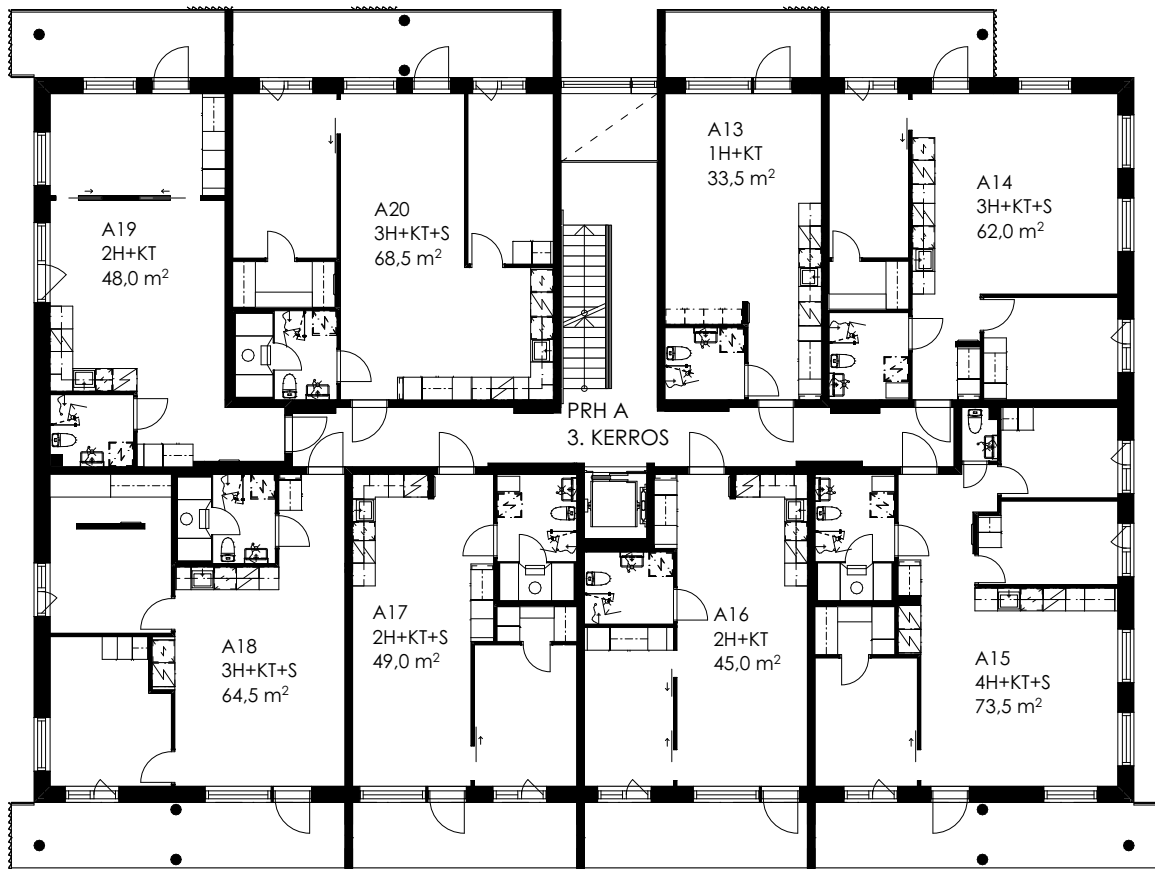
PUUSTELLINRAITTI



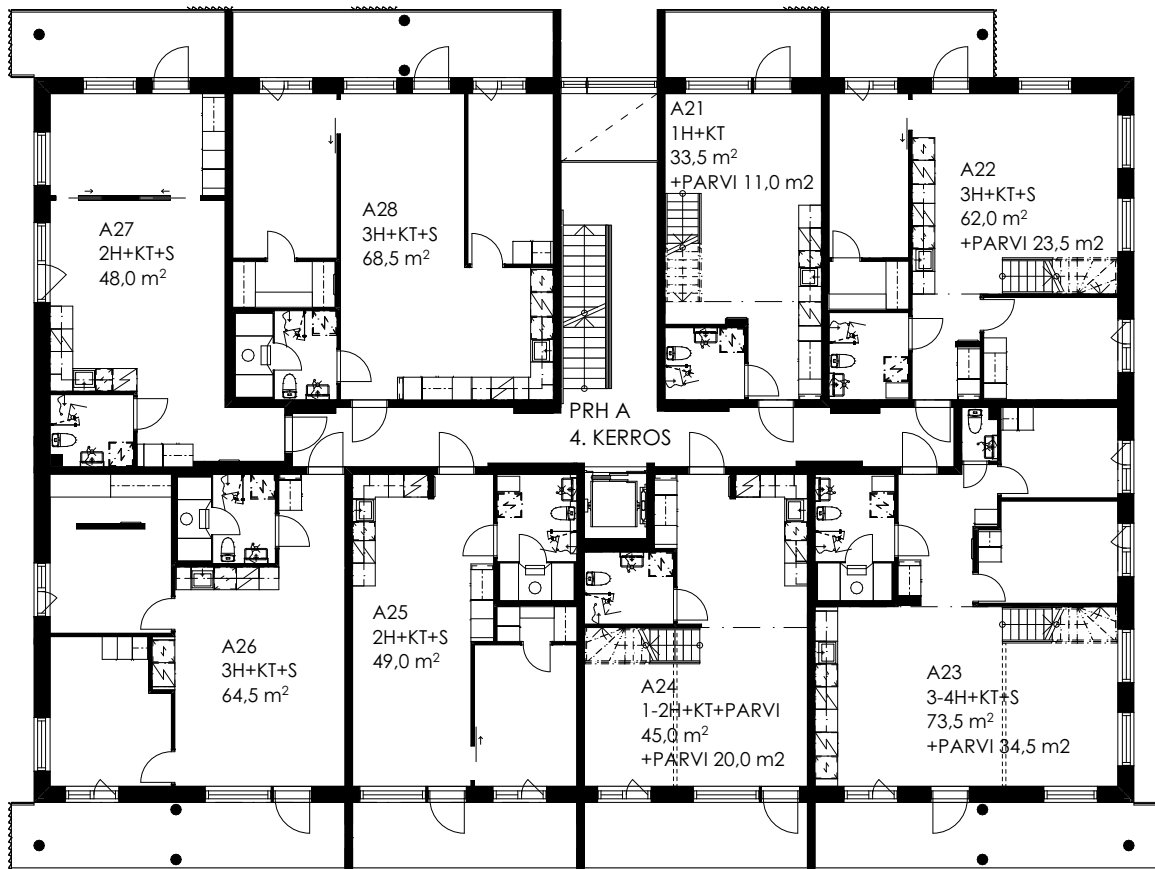
2. kerros



3. kerros



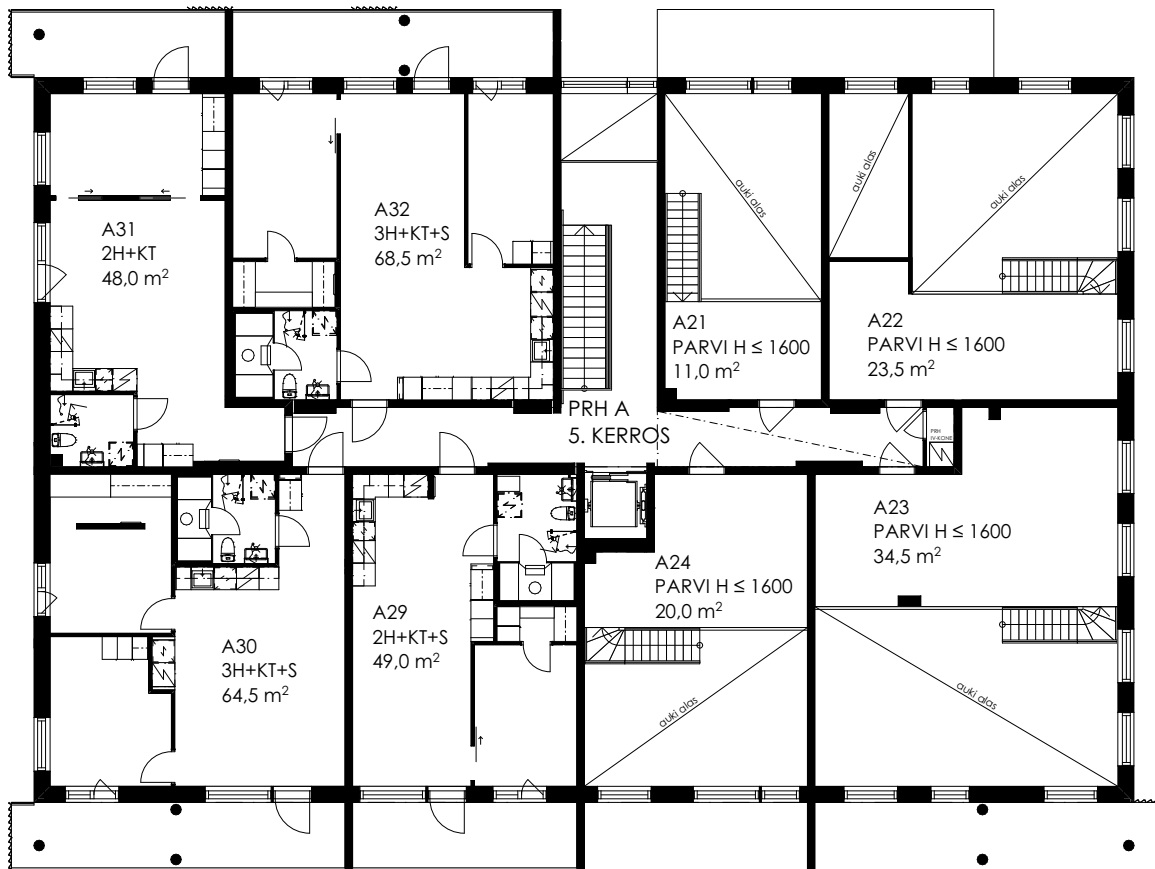
4. kerros



0m 5m
Mittakaava 1:200



5. kerros



0 m 5 m
Mittakaava 1:200

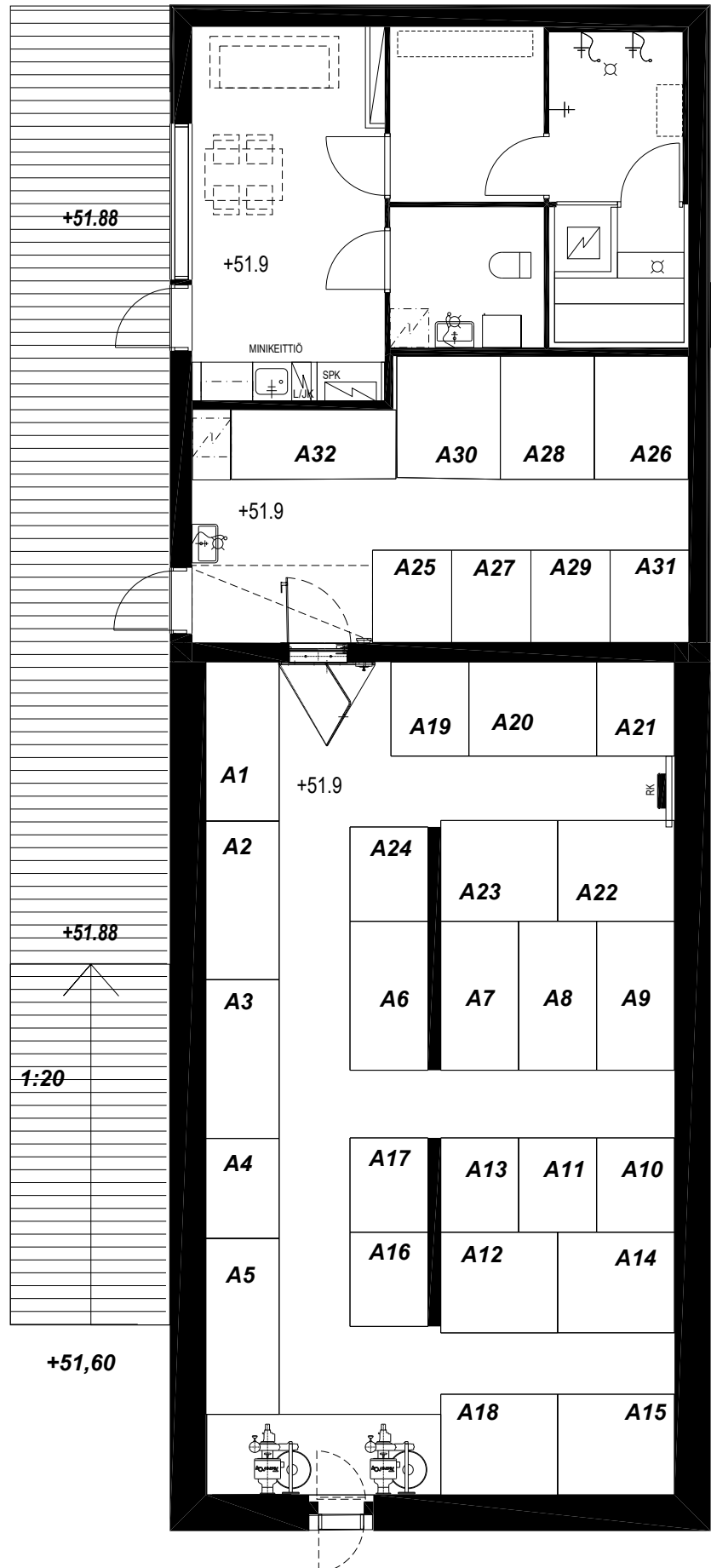


Kerroskehitys


Korttelitalo

Korttelitalon kerhuhuone ja saunatilat tarjoavat tilaa niin omille kuin asukkaiden yhteisille tilaisuuksille

Asunto Oy Tuusulan Tsinnian huoneistokohtaiset irtainvarastot sijaitsevat korttelitalossa



Mittakaava 1:100 5 m

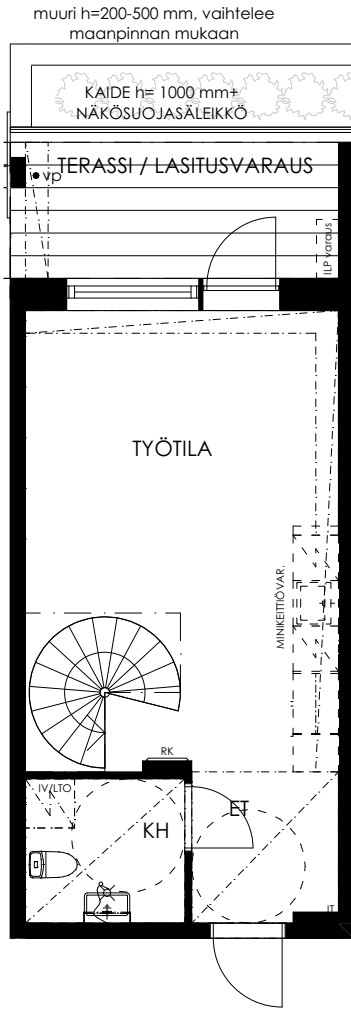
A woman with dark hair and glasses, wearing a blue denim dress, stands in a modern kitchen. She is smiling and looking towards the camera. The kitchen features light-colored cabinets, a white countertop, and a built-in oven. A potted plant is visible on the counter to the left.

Rakentamisvaiheen aikana
voit valita asuntoosi
mieleisesi materiaalit
annetuista vaihtoehdoista

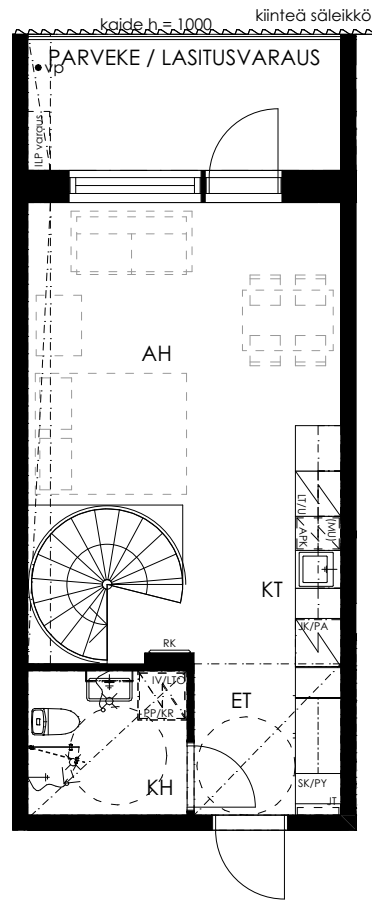
Asunnon pohjakuva

1H+KT 30,0 m² + TYÖTILA 33,5 m² = 63,5 m²

A1 1.-2. kerros



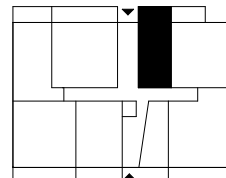
1. kerros



2. kerros

Alakerran työtila luo monipuoliset mahdollisuudet asumiseen ja arjen joustavuuteen

Mittakaava 1:100 5 m

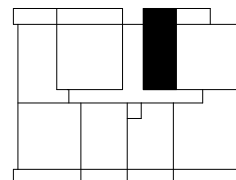
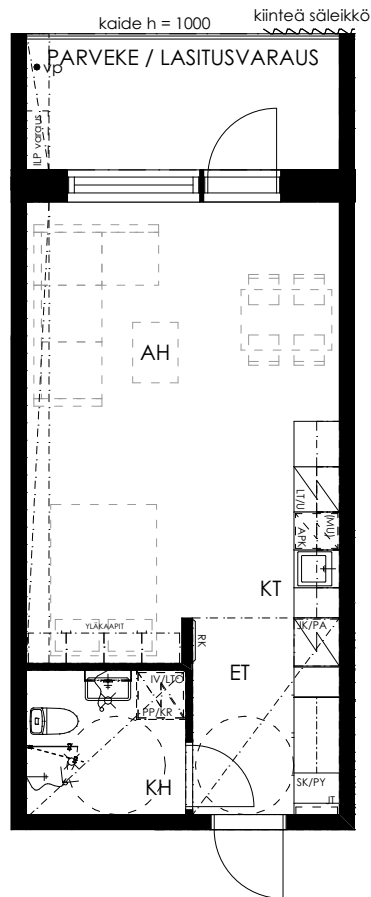


Asunnon pohjakuva

1H+KT 33,5 m²

A13 3. kerros

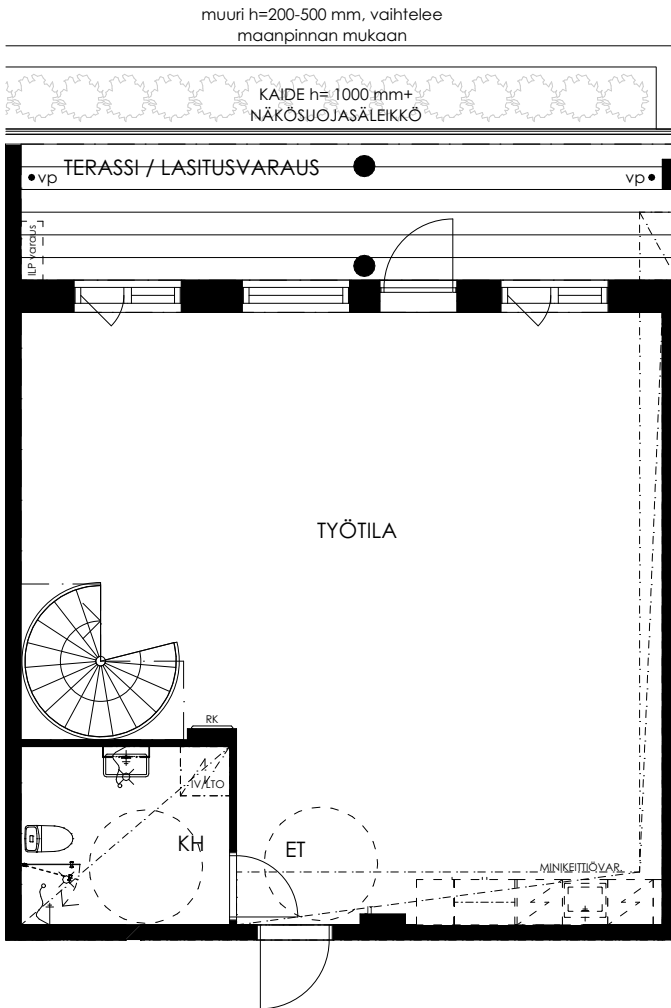
Yläkaapit ovat kätevä
lattiatilaa säästävä
säilytysratkaisu



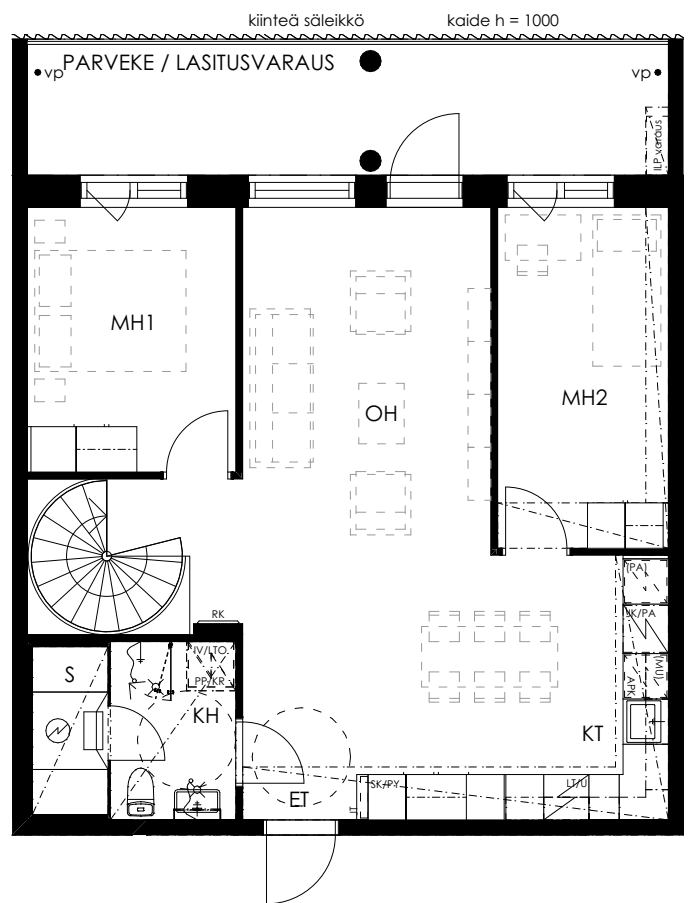
Asunnon pohjakuva

3H+KT+S 65,5 m² + TYÖTILA 68,5 m² = 134,0 m²

A7 1.-2. kerros



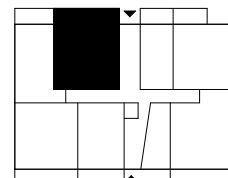
1. kerros



2. kerros

Alakerran työtilaa voi käyttää niin työskentelyyn kuin harrastustoimintaan

Mittakaava 1:100 5 m



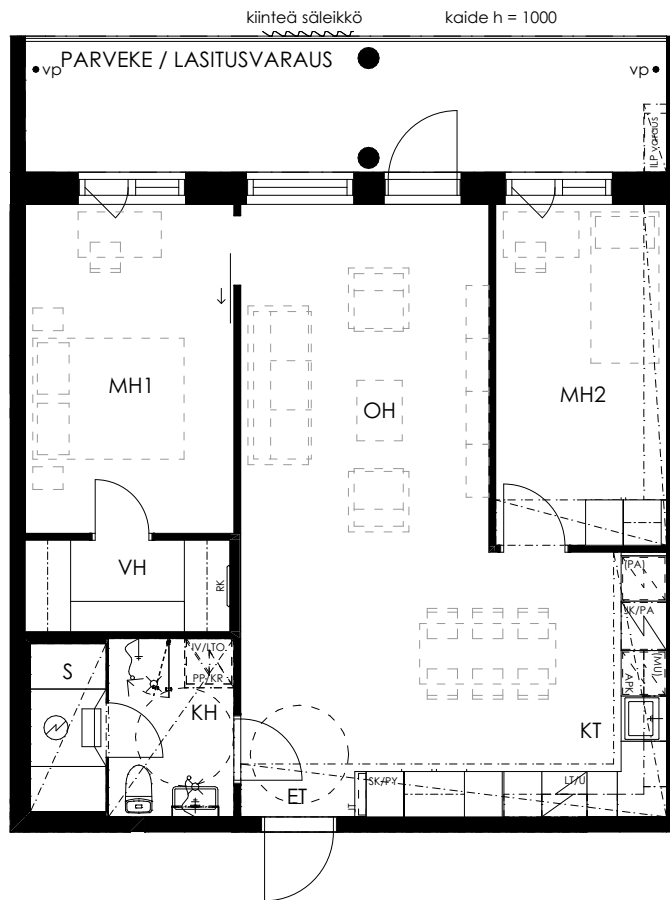
Asunnon pohjakuva

3H+KT+S 68,5 m²

A20 3. kerros

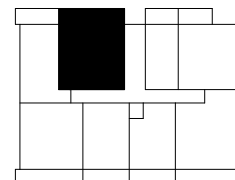
A28 4. kerros

A32 5. kerros



Avara keittiön ja
olohuoneen yhdistelmä
on kodin sydän

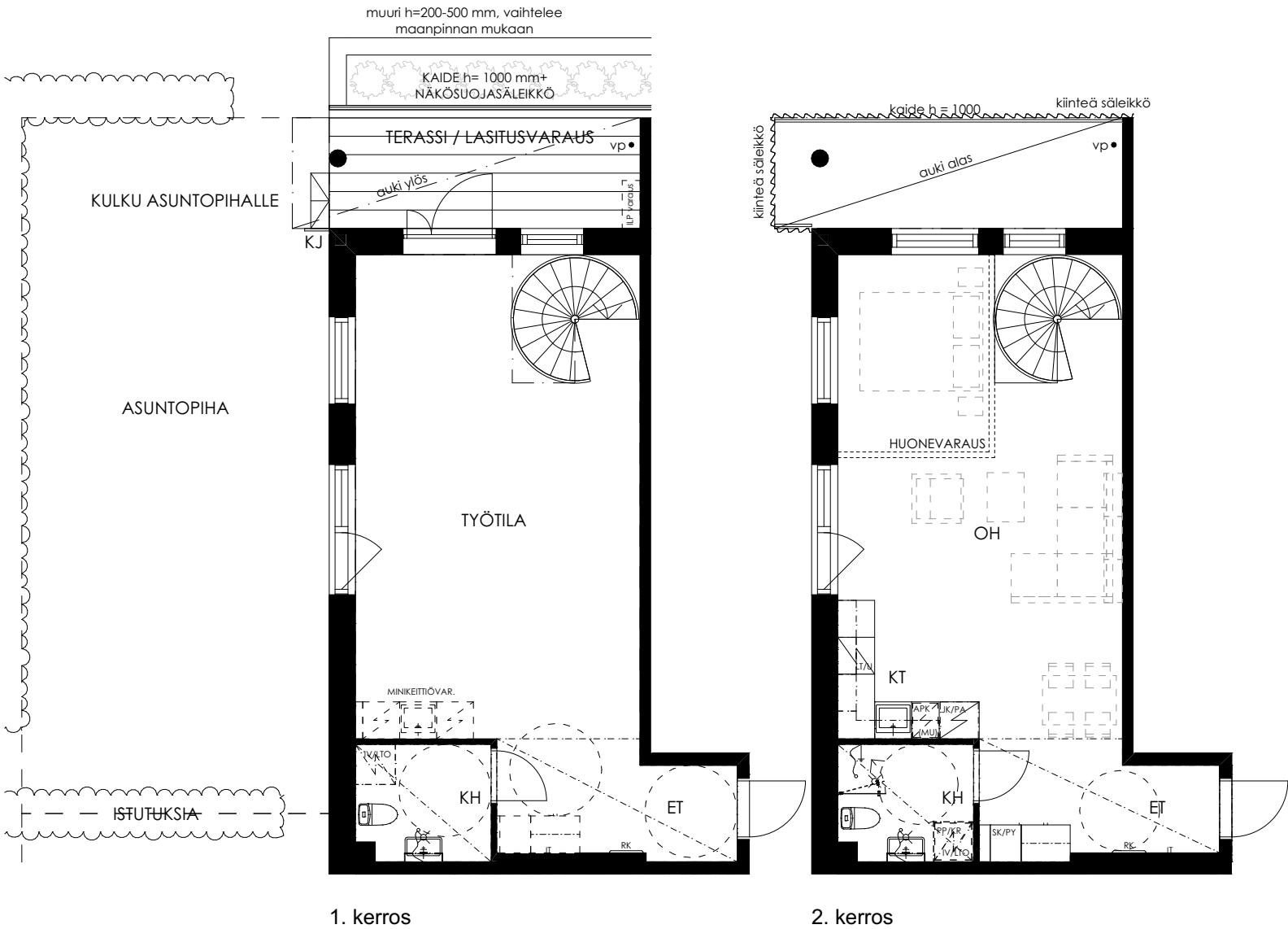
Mittakaava 1:100 5 m



Asunnon pohjakuva

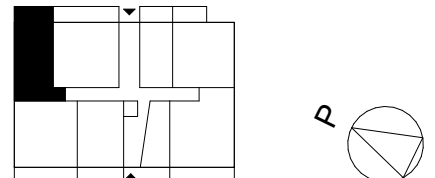
1-2H+KT 44,5 m² + TYÖTILA 48,0 m² = 92,5 m²

A6 1.-2. kerros



Kaksitasoinen koti työtilalla ja omalla asuntopihalla tarjoaa tilaa ideoille sekä monipuolisille asumisen ratkaisuille

Mittakaava 1:100 5 m



Asunnon pohjakuva

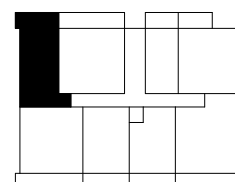
2H+KT 48,0 m²

- A19 3. kerros
- A27 4. kerros
- A31 5. kerros



Seinän sisään
liukuvat ovet ovat
tyylikäs tilaa säästävää
ratkaisua

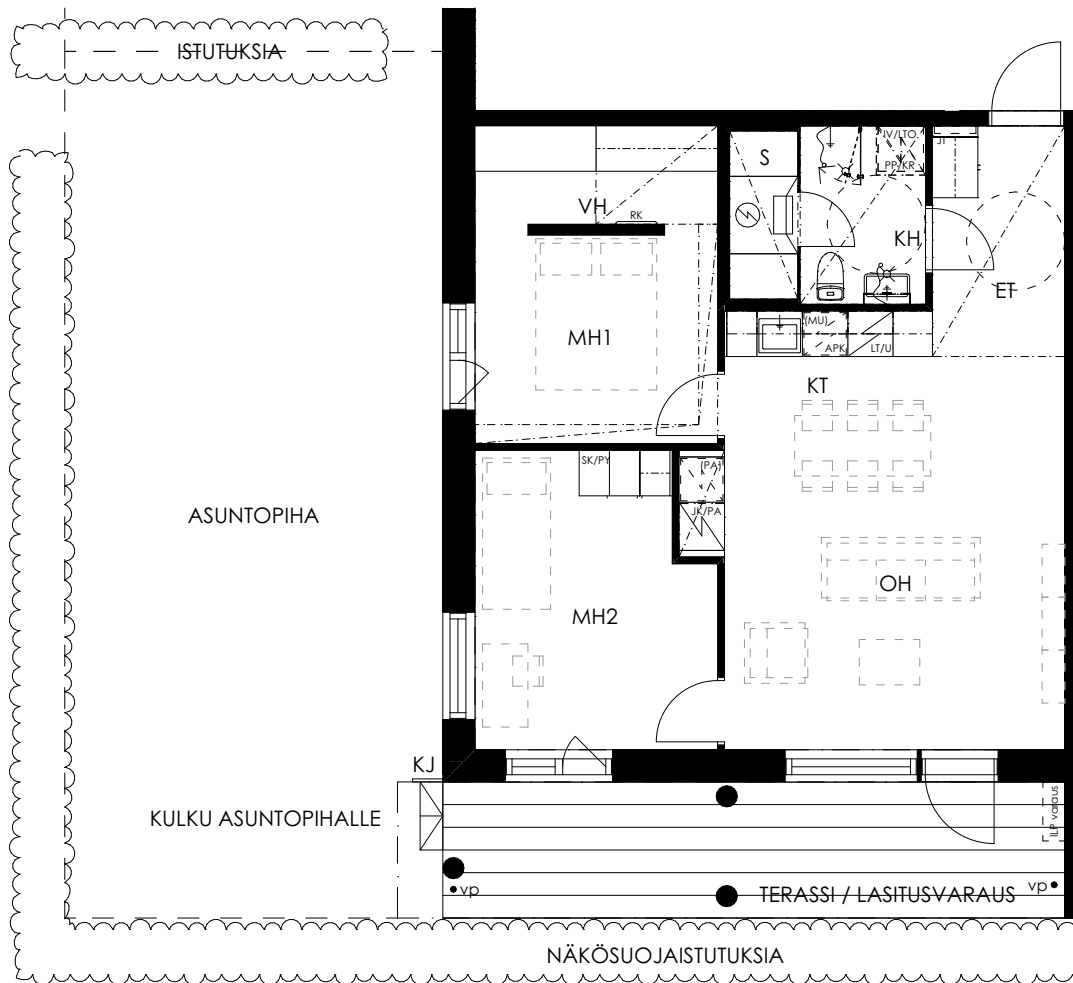
Mittakaava 1:100 5 m



Asunnon pohjakuva

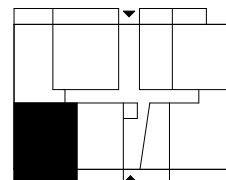
3H+KT+S 64,5 m²

A5 1. kerros



Tee huoneistopihasta paikka rentoutumiseen, vaikkapa puutarhakeinu ja kukkapenkki

Mittakaava 1:100 5 m

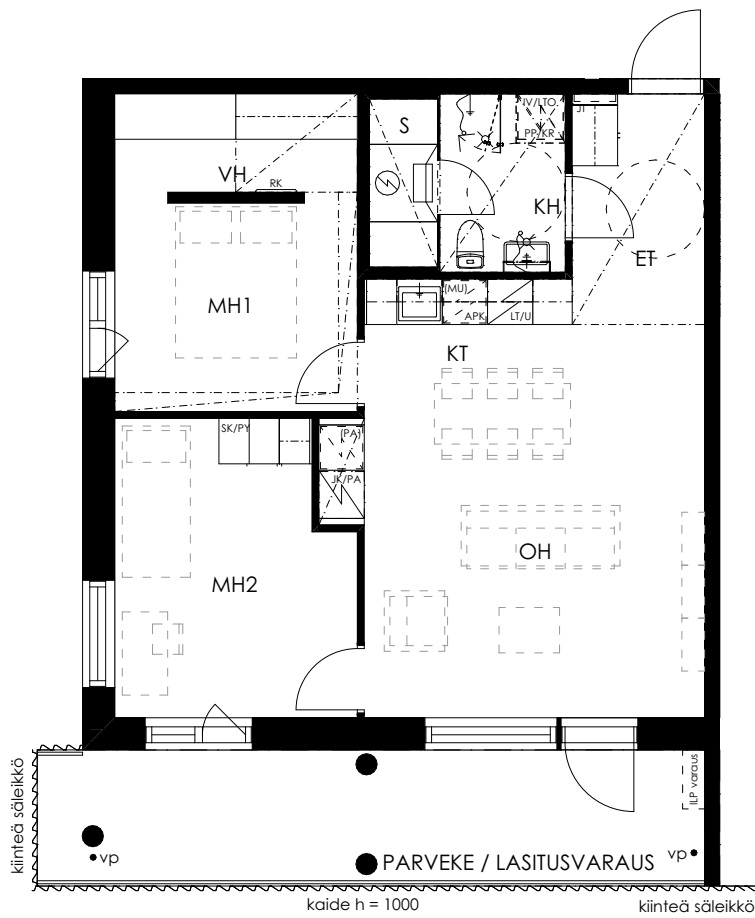


Asunnon pohjakuva

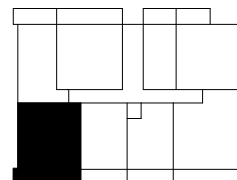
3H+KT+S 64,5 m²

- A12 2. kerros
- A18 3. kerros
- A26 4. kerros
- A30 5. kerros

Vaatehuone
makuuhuoneen
yhteydessä tarjoaa
käytännöllisyyttä ja
järjestystä arkeen



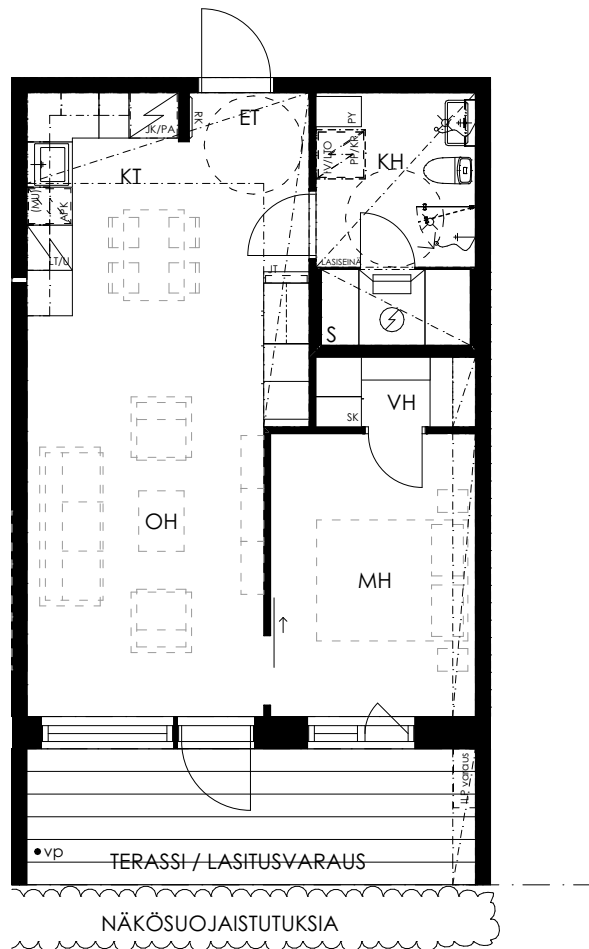
Mittakaava 1:100 5 m



Asunnon pohjakuva

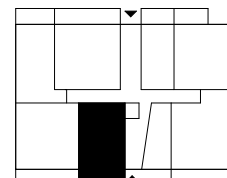
2H+KT+S 49,0 m²

A4 1. kerros



Koko kodin levyiselle terassille voi perustaa vaikkapa yrttiviljelmän

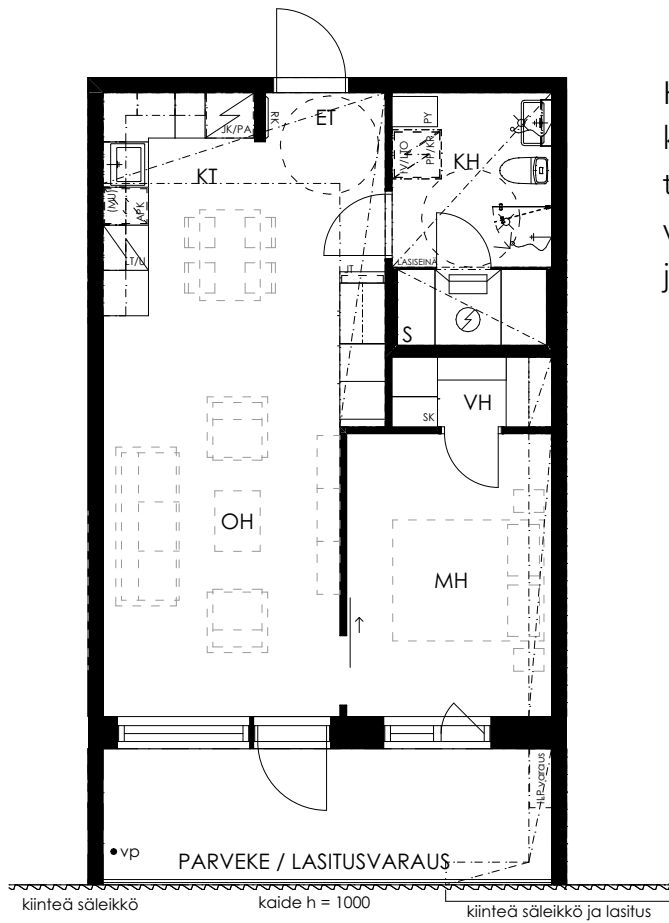
Mittakaava 1:100 5 m



Asunnon pohjakuva

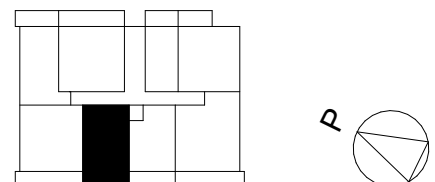
2H+KT+S 49,0 m²

- A11 2. kerros
- A17 3. kerros
- A25 4. kerros
- A29 5. kerros



Hyvin suunnitellussa
kaksiossa on kaikki
tarpeellinen —
vaatehuone, oma sauna
ja tilava parveke

Mittakaava 1:100 5 m

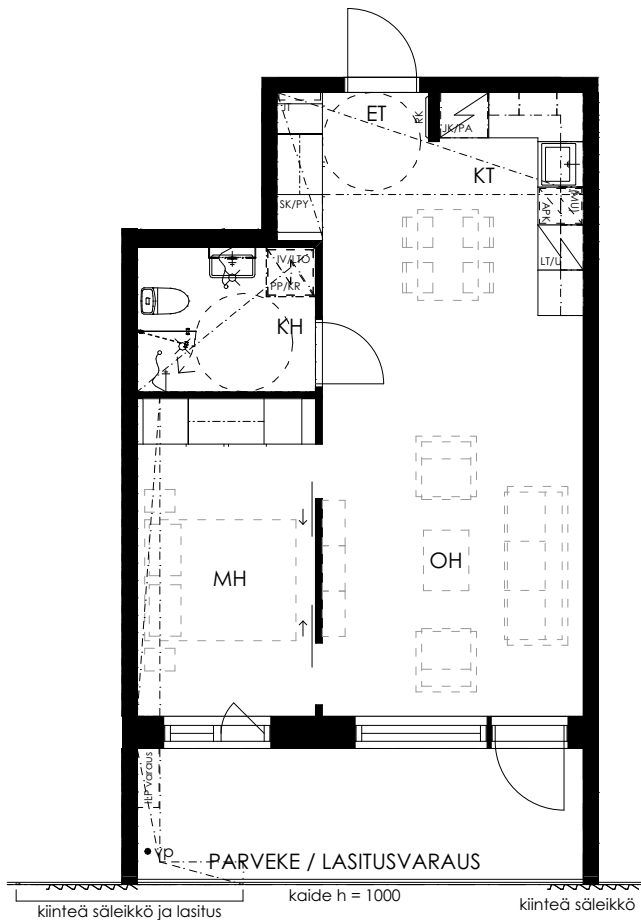


Asunnon pohjakuva

2H+KT 45,0 m²

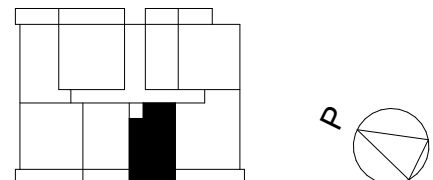
A10 2. kerros

A16 3. kerros



Tehokasta kaksiota
jatkaa asunnon
levyinen parveke

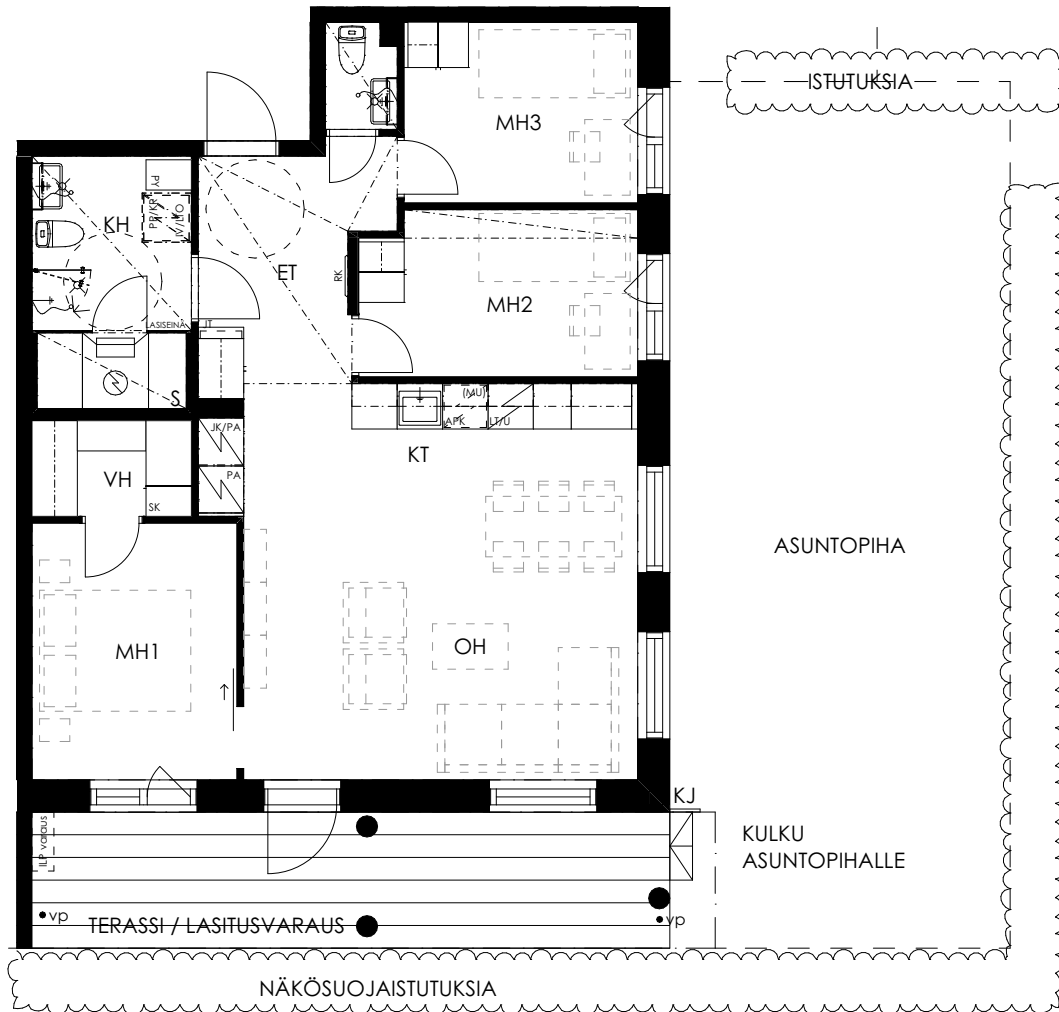
Mittakaava 1:100 5 m



Asunnon pohjakuva

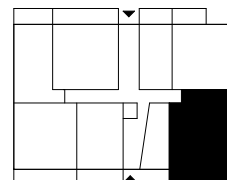
4H+KT+S 73,5 m²

A3 1. kerros



Omalla asuntopihalla on tilaa
niin lasten leikeille kuin pienelle
ruusutarhalle

Mittakaava 1:100 5m

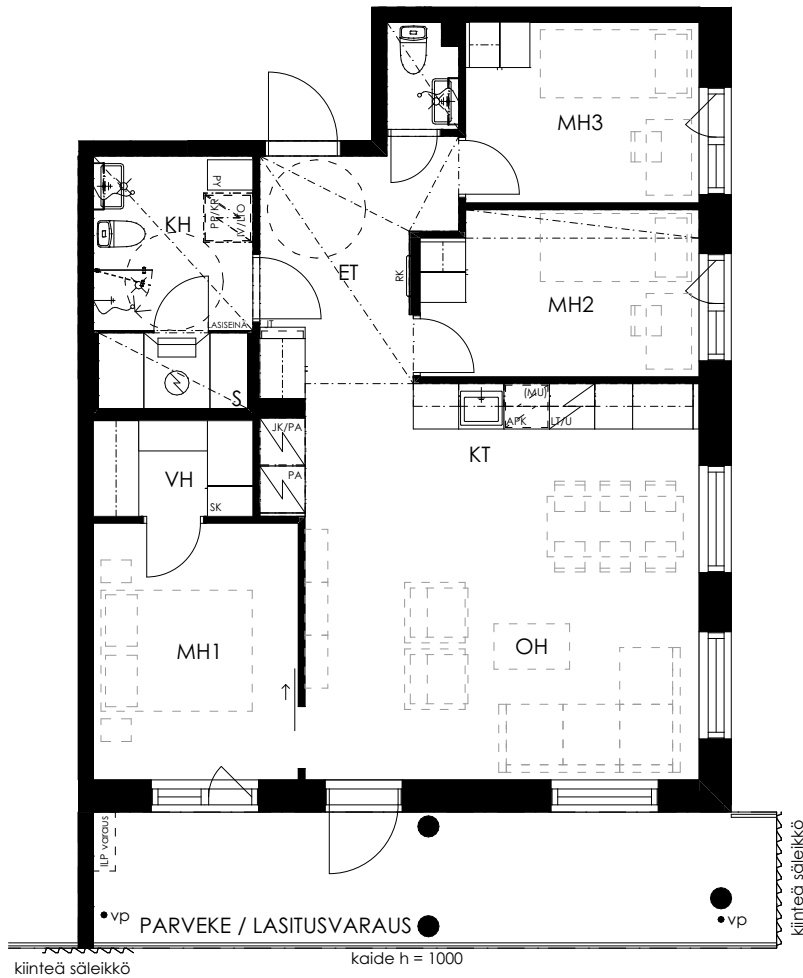


Asunnon pohjakuva

4H+KT+S 73,5 m²

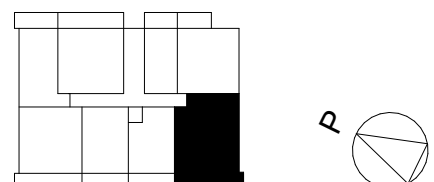
A9 2. kerros

A15 3. kerros



Huolella suunniteltu pohjaratkaisu tekee asumisesta sujuvaa

Mittakaava 1:100 5 m

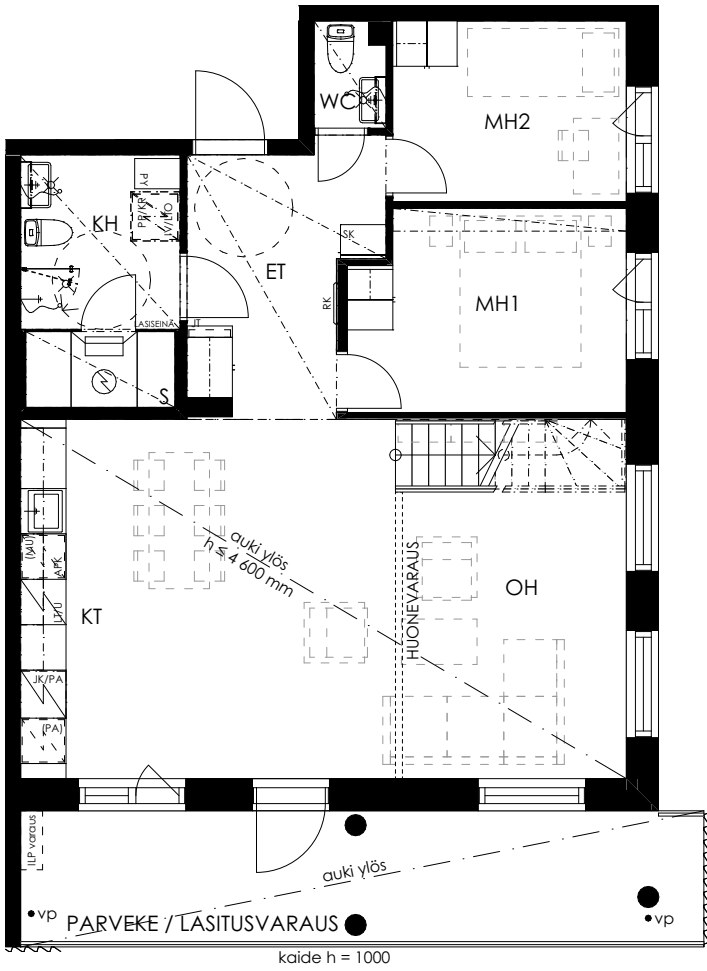


Asunnon pohjakuva

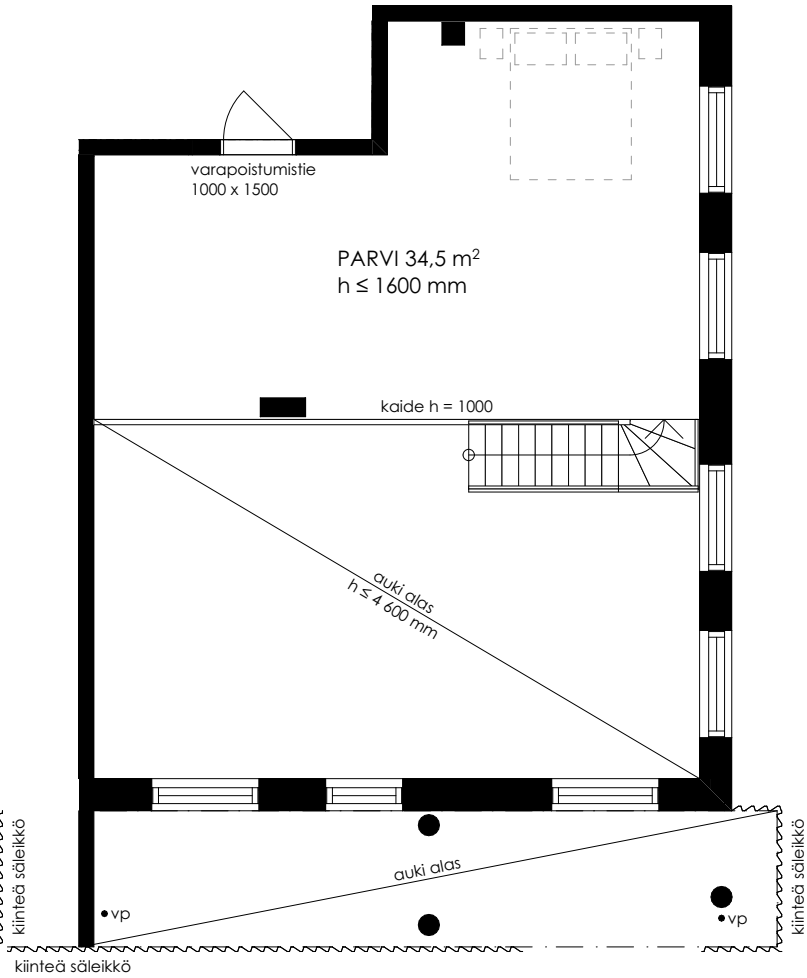
3-4H+KT+S 73,5 m² + PARVI 34,5 m²

A23 4. kerros

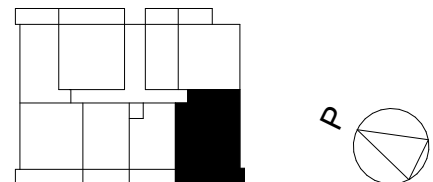
Kodin kruunaa korkea olohuone
ja monipuoliset tilaratkaisut



4. kerros



Parvi

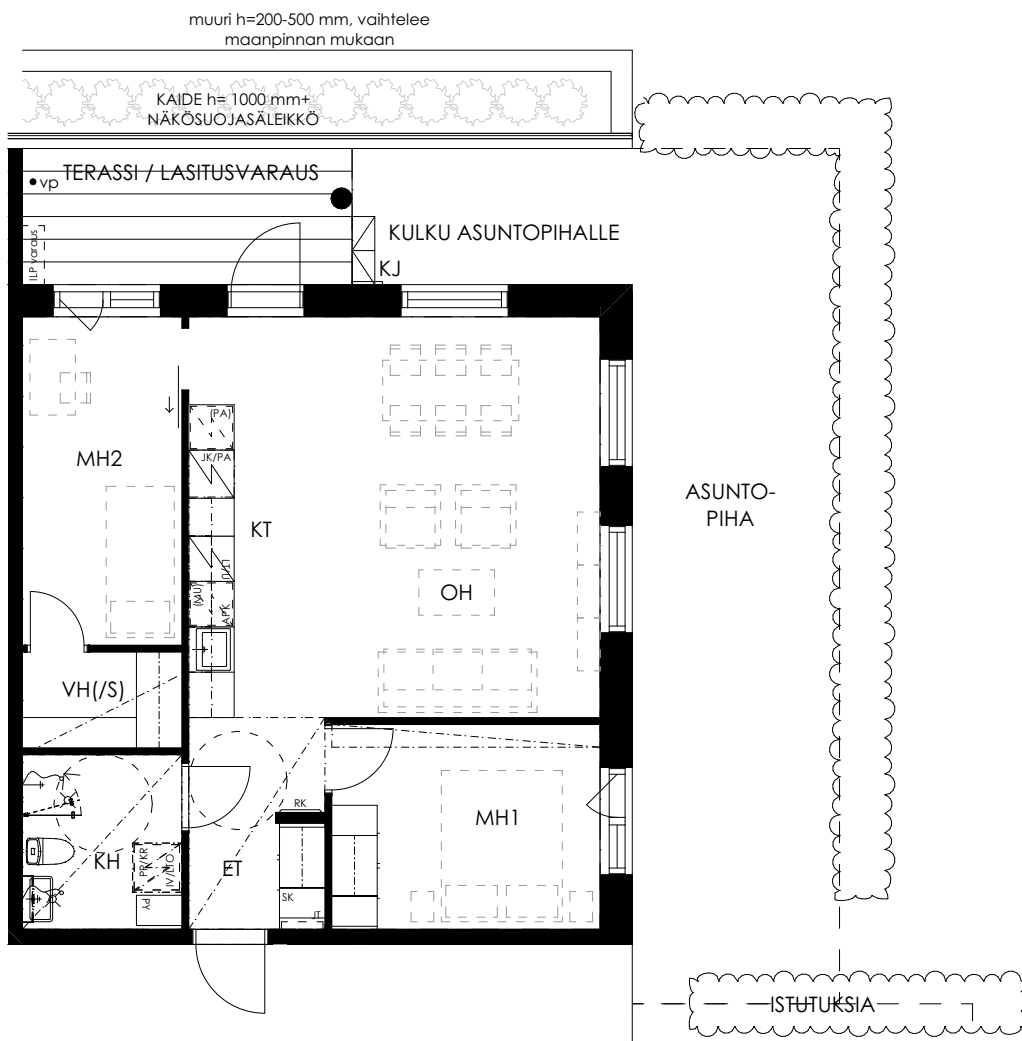


Asunnon pohjakuva

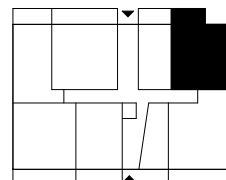
3H+KT+VH(/S) 62,0 m²

A2 1. kerros

Suojaisa terassi ja asuntopiha
kutsuvat rentoutumaan



Mittakaava 1:100 5 m



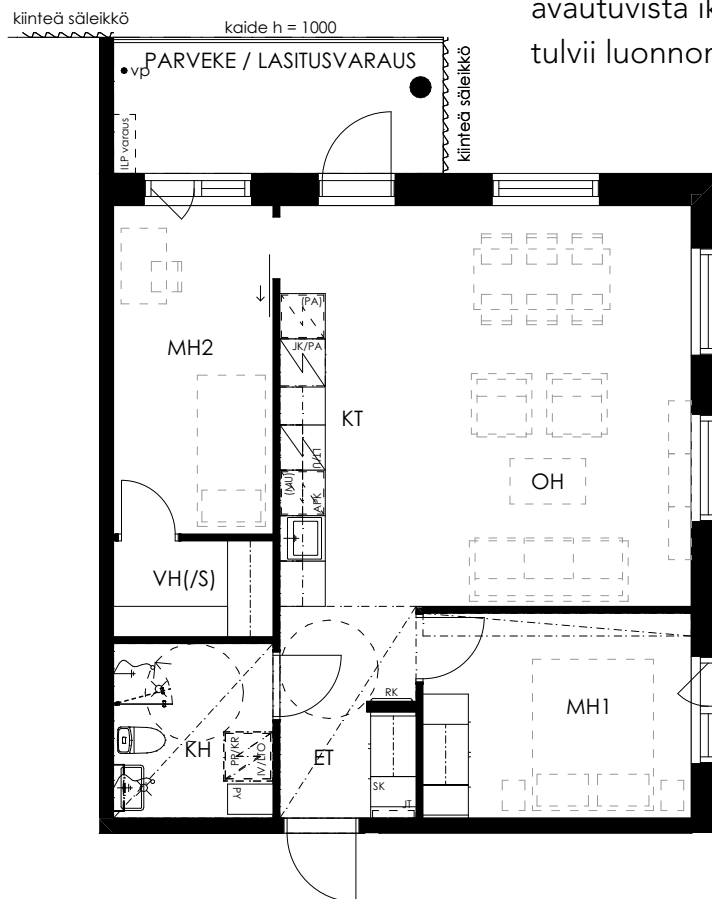
Asunnon pohjakuva

3H+KT+VH(/S) 62,0 m²

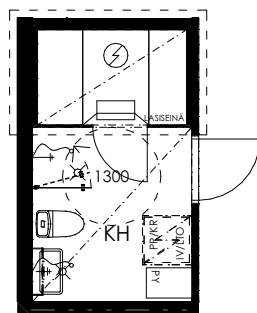
A8 2. kerros

A14 3. kerros

Olohuoneen kahteen suuntaan
avautuvista ikkunoista
tulvii luonnonvaloa sisään

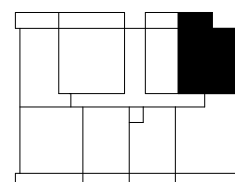


PERUSRATKAISU: 3H + KT + VH

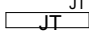



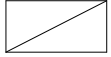
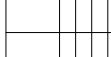


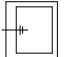

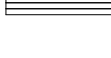




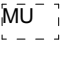
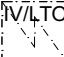


LISÄHINTAINEN MUUTOS:
VAATEHUONEEN TILALLE SAUNA

Mittakaava 1:100 5 m



Piirustusmerkkien selitykset

	WC-ISTUIN		SUIHKU
	LAVUAARI, PEILIKAAPPI, HANA JA KÄSISUIHKU		LATTIACAIVO
	PYYKKIKAAPPI		KÄÄNTYVÄ SUIHKUSEINÄ
	SIIVOUSKAAPPI		RYHMÄKESKUS
	SIIVOUSKAAPPI PYYKKIKAAPPI		JAKOTUKKI
	TILAVARAUS PESUKONEELLE JA KUIVAUSRUMMULLE		SEINÄVARAUS
	TANKOKAAPPI		ALAKATTO
	HYLLYKAAPPI		AUKKO
	TILAVARAUS ASTIANPESUKONEELLE		PORRAS JA KAIDE
	TISKIALLAS JA HANA		AUTOPAikka
	LIESITASO JA LIESIKUPU, UUNI		SÄHKÖ-TEHOLATAUSPISTE
	JÄÄKAAPPIPAKASTIN		KÄSIJOHDE
	JÄÄKAAPPIPAKASTIN JA PAKASTINVARAUS		PARVEKKEEN TAI KATOKSEN VEDENPOISTOPUTKI
	JÄÄKAAPPI JA PAKASTINKAAPPI		PARVEKKEELLA ON PINNAKAIDE JA LASITUSVARAUS
	TILAVARAUS MIKROAALTOUUNILLE		TERASSILAUDOITUS
	ILMANVAIHTOKONE LÄMMÖN TALTEEN OTOLLA		SISÄÄNKÄYNTINUOLI
			POHJOISNUOLI

ASUNNON TILAT

ET	ETEINEN
KH	KYLPHYUONE
KT	KEITTOTILA
MH	MAKUuhuONE
OH	OLOHUONE
S	SAUNA
VH	VAATEHUONE
WC	WC



Suuntaa antava havainnekuva asunnosta 1H+KT 33,5 + PARVI 11,0 m².
Kuvassa on käytetty lisähintaisia materiaaleja.

Rakennustapaseloste

Yleistä

Hanke käsittää yhden 4–5-kerroksisen asuinkerrostalon, jossa on yksi porrashuone ja yksi asunto-osakeyhtiö: Asunto Oy Tuusulan Tsinnia.

Tuusula, kortteli 5700, tontti 1

Rakennuspaikka: 858-15-5700-1

Asuntojen lukumäärä: 32 kpl

Osoite: Puustellinraitti 3, 04300 Tuusula

Noudatamme rakennusluvan vireillejättöajankohdan mukaisia määräyksiä ja sää-döksiä. Asemakaava on lainvoimainen, asemakaavamerkintä AK, asuinkerrosta-lojen korttelialue. Lisätietoa kaavoituksesta saa Tuusulan kunnasta.

Piha-alueet ja paikoitus

Yhtiölle osoitetut 36 pysäköintipaikkaa sijoitetaan pihalle. Pysäköintipaikoista 1 on LE-mitoitettu. Kaikissa pysäköintipaikoissa on latauspiste Super Schuko (lataus-teho 3,6 kWh/latauspiste) latausliitännällä. Kulutus laskutetaan käyttäjältä. Lataus-pistettä voi käyttää lämmityspistorasiana. Latauspaikoista laaditaan erillinen käyt-täjäsopimus.

Ulko- ja väliseinät, vesikate

Asuinrakennuksen ulkoseinärakenteet ovat sandwich-elementtejä, julkisivulta uri-tettuja ja maalattuja. Vesikatto on lapekatto, katteena bitumikermi ja katoilla on sadevedenpoistojärjestelmä. Kantavat väliseinät ovat pääosin teräsbetonia. Asun-tojen ja porrashuoneen väliset seinät ovat teräsbetonia. Asuntojen kevyet välisei-nät ovat metalli- tai puurunkoisia kipsilevyseiniä. Kylpyhuoneiden väliseinät ovat kosteuden kestävä levyä tai ako-elementtejä.

Ala-, väli- ja yläpohjat

Kantavat alapohjat tehdään maata vasten valettuna teräsbetonilaattana. Väli ja yläpohjat ovat pääsääntöisesti betonisia ontelolaattoja.

Parvekkeet

Parvekkeissa on pinnakaiteet, varaus avattavalle parvekelasitukselle ja sisäinen vedenpoisto. Parvekelaatat ovat teräsbetonia. Maantasoterasseilla on puutasot kestopuusta. Parvekkeet ja terassit on varustettu pistorasialla. Työnaikaiset tur-va- ja valjaiden kiinnityskierteet ja -lenkit jätetään asukkaiden käyttöön.

Ikkunat ja ovet

Ikkunat ovat kolmilaisia kaksipuitteisia sisään aukeavia tehdasmaalattuja MSE-ik-kunoita. Ikkunoiden ulkosivut ja ulkopuitteet ovat polttomaalattua alumiinia. Asuinhuoneiden ikkunat ja parveke-ovet varustetaan sälekaihtimilla. Parveke-ovet ovat yksilehtisiä kaksinkertaisella umpiolasilla varustettuja ulosaukeavia ovia, jotka ovat ulkopinnasta alumiiniverhoiltuja.

Asuntojen yhteistilojen käytävillä avautuvat taso-ovet ovat tammiviilupintaisia yksilehtisiä ulosaukeavia ovia. Sisätilojen väli-ovet ovat valkoisia laakaovia, jotka ovat kosteissa tiloissa roiske-suojattuja. Asuntosauonojen ovet ovat kirkasta turva-lasia.

Lattia-, katto- ja seinäpinnoitteet

Asuntojen huonetiloissa on vinyylilattia. Pesu- ja wc-tiloissa lattiapinnat ovat keeraamista laattaa, koko noin 100x100 mm. Asuntojen kylpyhuoneet ja wc-tilojen seinät ovat keraamista laattaa, koko noin 200x400 mm. Asuntosuonojen seinä- ja kattoverhous ovat kuusipaneelia, lauteet haapaa. Sisäkatot asunnoissa yleensä ruiskutasoitettuja. Mahdolliset alakatot tehdään tasoitetusta ja maalatusta kipsilevystä.

Kalusteet, varusteet ja laitteet

Asuntojen keittiökaluksien ovet ovat mikrolaminaattiovia ja komerokaluksien ovet ovat melamiinia, keittiön tasoon upotettava teräsallas, laminaattityötasot perusvalikoiman mukaisesti, eteisessä naulakkokomero. Keittiön kalustevälissä laminaattilevy.

Märkätilojen varustelu: wc-istuin, bideesuihku ja allashana, allaskaappi, kääntyvä suihkuseinä (kirkas lasi), peilikaappi valaisimella ja 2 pistorasiolla, pyyhkekoukukset, wc-paperiteline, varaus pesutornille, suihku. Varusteet materiaalitalukon mukaan.

Asunnoissa on pyykkikaappi ja siivouskaappi tai yhdistetty pyykki- ja siivouskaappi.

Asuntojen keittiössä on tilavaraus mikroaaltouunille yläkaapissa, kalusteuuni ja induktiotaso, liesituuletin/-kupu, astianpesukone ja jääkaappipakastin. 3h+k asunnoissa on varaus toiselle kylmälaitteelle. 4h+k asunnoissa on jääkaapin lisäksi täyskorkea pakastinkaappi.

Asuinhuoneiden ikkunoissa on sälekaihtimet. Asunnoissa on sähköverkkoon kytketty palovaroitin.

Yhteistilat ja porrashuoneet

Irtaimistovarastot sekä kerho- ja saunatilat sijaitsevat yhteispihalla olevassa korttelitalossa. Jokaiselle huoneistolle on osoitettu yksi irtainvarastokomero. Kuivaushuone ja lastenvaunuvarasto sijaitsevat rakennuksen 1. kerroksessa. Pyörävarasto on läheisen pysäköintitalon maantasokerroksessa. Asuinrakennuksessa on hissi. Alueella on yhteiset syväkeräysastiat.

LVI-, sähkö- ja automaatiotyöt

Hankkeella on maalämpöön perustuva lämmitysjärjestelmä. Lämmönjakojärjestelmänä käytetään vesikiertoista lattialämmitystä. Märkätiloissa on vesikiertoinen lattialämmitys. Asunnoissa on etäluettavat vesimittarit, vesimaksu määräytyy asunnon kulutuksen mukaan. Huoneistokohtainen koneellinen tulo- ja poistoilmanvaihto varustettuna lämmöntalteenotolla. Keittiön poistoilmanvaihtoa voi tehostaa liesikuvusta väliaikaisesti. Parvekkeilla varaus ilmalämpöpumpulle. Kaapeli TV-liitäntä/yhteisantennijärjestelmä CAT6, taloyhtiössä on 10M internetyhteys (taloliittymä). Kiinteät valaisimet ovat pääosin LED-valaisimia.

HUOM! Tilaaaja pidättää oikeuden tehdä muutoksia suunnitelmiin. Huoneistoihin voi tulla pieniä kaluste-, kotelointi- ja alakattomuutoksia rakennusvaiheessa.

Uuden kotisi rahoittaminen

Asunnon maksaminen rakentamisvaiheen mukaisesti

Maksat rakenteilla olevan asunnon myyntihinnasta 30 % kaupantekohetkellä. Loput myyntihinnasta erääntyy rakentamisvaiheiden mukaisesti rakentamisen edetessä noin 20 % erissä. Näin sinun ei tarvitse ottaa kerralla pankkilainaa, kun maksut erääntyvät vaiheittain.

Yhtiölaina joustaa

Pääset asunnon omistajaksi maksamalla asunnon myyntihinnan. Loppuosan velattomasta hinnasta maksat asunto-osakeyhtiölle kuukausittain pääomavastikkeena. Voit myös maksaa yhtiölainaosuuden taloyhtiölle joko kokonaan tai osissa valmistumisen yhteydessä tai myöhemmin. Yhtiölaina sopii sinulle, jos et halua sitoutua henkilökohtaiseen pankkilainaan. Jos päätät hyödyntää yhtiölainan, maksat yhtiölainan osalta ainoastaan korkoja yhden vuoden ajan valmistumisen jälkeen.



Ekologista ja vastuullista rakentamista

Avain Asuntojen kodeissa on lämmön talteenotolla varustettu koneellinen tulo- ja poistoilmanvaihto. Kerätyn hukkalämmön otamme suurelta osin talteen ja hyödynnämme rakennuksen tuloilman lämmityksessä. Turvallisuutta lisäävänä yksityiskohtana asuntomme varustetaan sähköverkkoon liitettävillä palovaroittimilla. Varaudumme asumisen aikaisen energiankulutuksen vähentämiseen ennakolta jo suunnitteluvaiheessa, jolloin lämmityskustannukset ovat pienempiä.

Rakennusvaiheessa tehdyt ratkaisut eivät sulje pois myöhemmän vaiheen ympäristöratkaisuja esimerkiksi uusiutuvien energianlähteiden suhteen. Asuntoihin asennettu vesikiertoinen lattialämmitys mahdollistaa tulevaisuudessa käytännössä kaikkien lämmitysmuotojen käyttöön ottamisen.

Vihreä työmaasähkö

Työmaalla käytetään vain ekologista vihreää sähköä

Kierrätys työmaalla

Työmaan jätteistä lajitellaan 75 % kierrätykseen

Ekologiset vesikalusteet

Keittiössä, kylpyhuoneessa ja vessassa käytetään vettä säästäviä vesikalusteita

Kodin lajittelupiste

Keittiössä on kierrätystä helpottava lajittelupiste

Kierrätys taloyhtiössä

Taloyhtiön monipuolinen kierrätyspiste mahdollistaa asukkaiden tehokkaan jätteiden lajittelun

Sähköautojen latausmahdollisuus

Sähköautojen lataaminen on mahdollista kaikilla taloyhtiön autopaikeilla





Avain Asunnot on luotettava ja vakavarainen kotimainen rakennuttaja. Rakennutamme vuosittain yli tuhat asuntoa kasvukeskuksiin Suomessa. Omistusasunnoissa toimimme perustajaurakoitsijana, eli hankimme tontin, suunnittelemme, rakennamme ja markkinoimme uudiskohteet itse. Asiakkaitamme ovat kotien ostajat.

AVAIN ASUNTOMYYNTI
Lautatarhankatu 8 B, 00580 Helsinki
Puh. 040 640 4800
asiakaspalvelu@avainyhtiot.fi
avainasunnot.fi

