



Tuusulan Rykmentin puistotie 11 A ja B

04300 TUUSULA



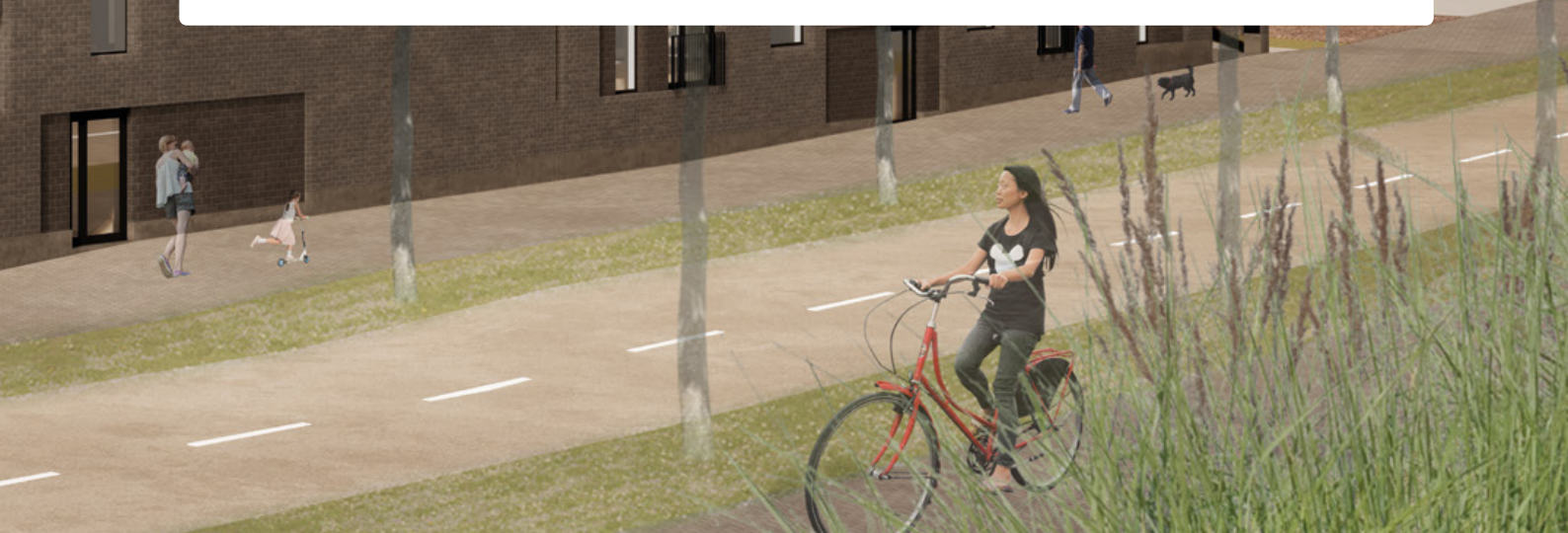
TUUSULAN RYKMENTIN PUISTOTIE 11 A JA B TUUSULAN RYKMENTINPUISTOON LISÄÄ UUSIA AVAIN VUOKRA-ASUNTOJA

Tuusulan Rykmentin puistotie 11 sijaitsee Hyrylän entisellä kasarmialueella, upeiden ulkoilumaastojen läheisyydessä. Rykmentinpuistoon rakentuu lähivuosina koti noin 15 000 asukkaalle. Kattavat peruspalvelut ja mm. Keski-Uudenmaan suurin urheilukeskus löytyvät kävelymatkan päästä. Lähimmät koulut sijaitsevat noin 1,5 km päässä. Alueelle on tulossa uusia päiväkoteja, peruskoulu sekä lukio. Tuusulan julkinen liikenne toimii HSL-alueella: liikenneyhteydet kolmen kilometrin päässä sijaitsevalle Keravan rautatieasemalle ja Helsinkiin hoituvat sujuvasti linja-autoilla.

Kohteista löytyy ihania koteja näppäristä yksioista aina isompiin perheasuntoihin. Nämä valoisa ja toimivapohjaiset asunnot ovat huolellisesti suunniteltuja ja helppo sisustaa oman tyylin mukaisesti. Kaikki asunnot ovat viimeisen päälle niin varusteiltaan kuin materiaaleiltaan. Vakiovarusteisiin kuuluu esimerkiksi erillisuuni ja astianpesukone. Lattiat ovat laminaattia ja parvekkeet lasitettuja. Kylpyhuoneissa on mukavuuslattialämmitys.

Kohde valmistuu 30.6.2021.

Kohde ja asunnot ovat savuttomia koko kiinteistön alueella. Asuntoihin ovat lemmikit tervetulleita.
Tervetuloa uuteen kotiin!



Tuusulan Rykmentin puistotie 11 A ja B

KOHDETIEDOT

Kohteen nimi

Tuusulan Rykmentin puistotie 11 A ja B
Rykmentin puistotie 11 A ja B, 04300 Tuusula

Tontin tiedot

Oma tontti, pinta-ala: 5006 m² (tontti yhteinen As Oy Tuusulan Jägsterin ja As Oy Tuusulan Agassin kanssa)
Rakennuspaikka: 858-15-5724-2
Asuntojen lukumäärä: 76

Paikoitus

Viereiselle tontille toteutetaan pysäköintilaitos KOy Tuusulan Masi. Pysäköintilaitoksesta osoitetaan yhtiöille yhteensä 59 autopaikkaa, joista 4 kpl on LE- mitoitettuja. Lisäksi yhtiölle jää hallintaan kaksi vieraspaikkaa sisäpihan parkkeerausalueelta.

Huoneistotyypit:

1H + KT	21 kpl
2H + KT	33 kpl
3H + KT + S	20 kpl
4H + KT + S	2 kpl

Lämmitys

Kaukolämpö

Energialuokka

B (2018)

Yhteistilat

Väestösuoja, lämpimät irtaimistovarastot, lastenvaunuvarasto, kuivaushuone sekä tekniset tilat (lämmönjakohuone ja sähköpääkeskus) sijaitsevat Kesselin 1. kerroksessa. Kaksi talosaunaa, kerhotila, toinen kuivaushuone, siivoustila ja inva wc sijaitsevat 7. kerroksessa. Ulkoiluvälinevarastot sijaitsevat pihalla lämmittämättömässä talousrakennuksessa. Sisäpihalla on syväjätekeräysjärjestelmä yhteiskäytössä As Oy Tuusulan Jägsterin ja Agassin kanssa.

Palvelu / liikenneyhteydet

-

Arkkitehtisuunnittelu

Arkkitehdit Sivula & Sivula Oy

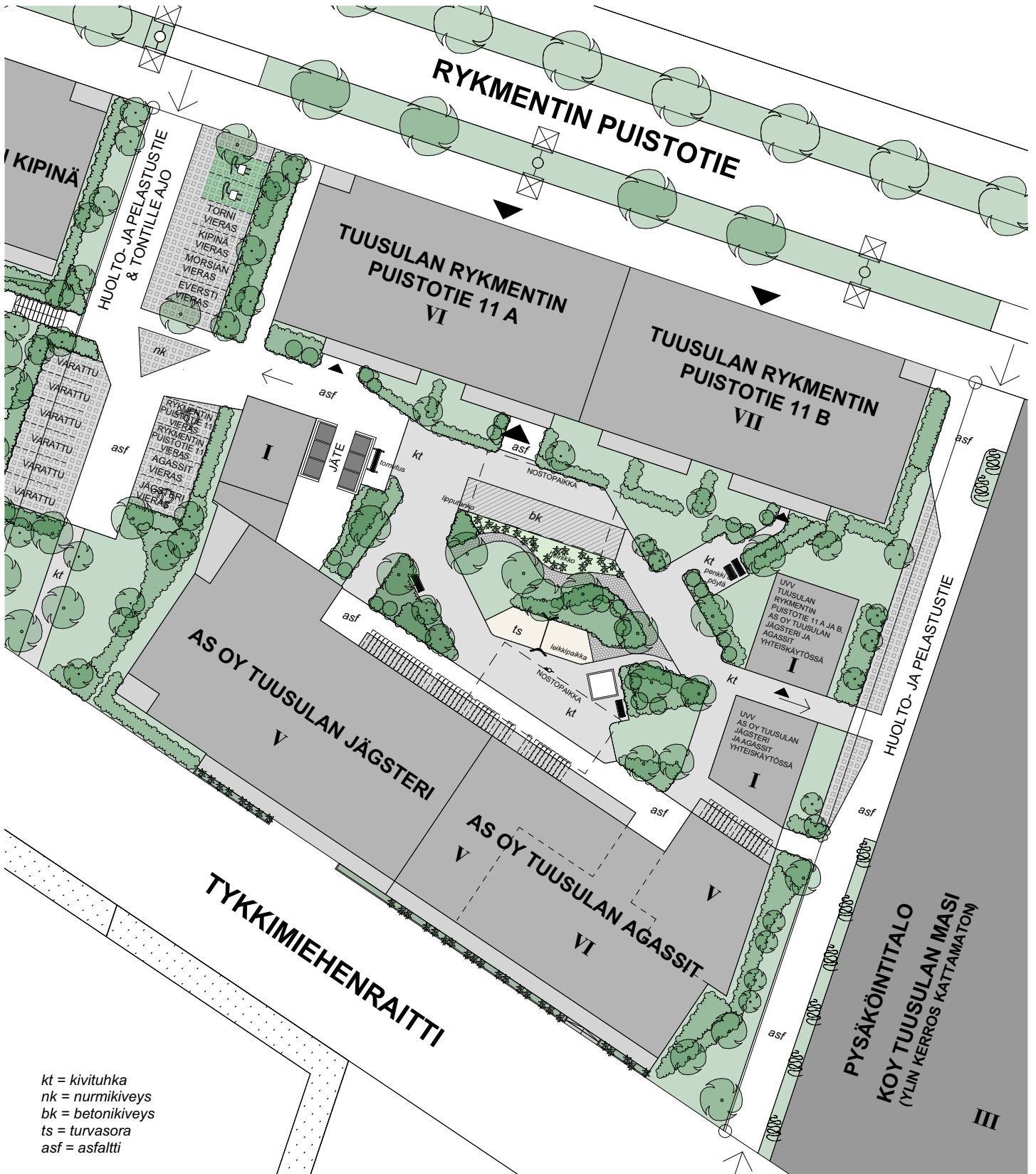
Urakoitsija

Tencon Oy

Arvioitu valmistuminen

2021

Asemapiirros










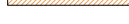




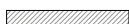

Mittakaava 1:500




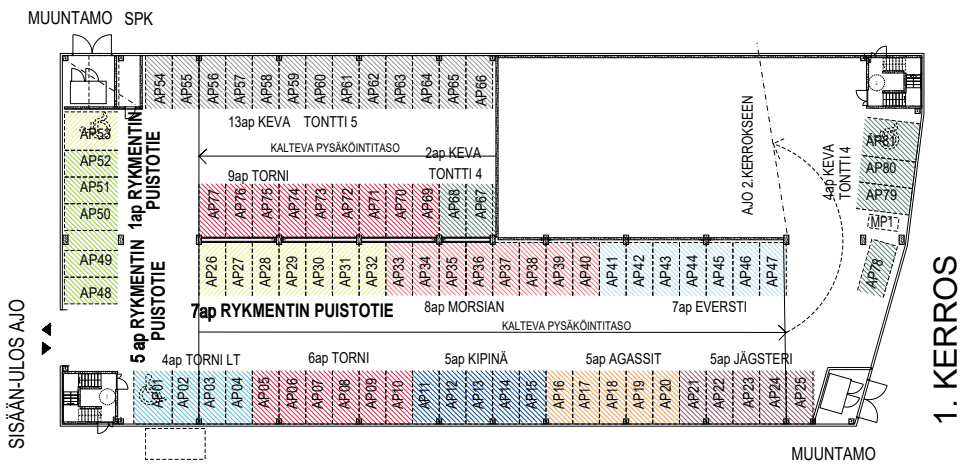
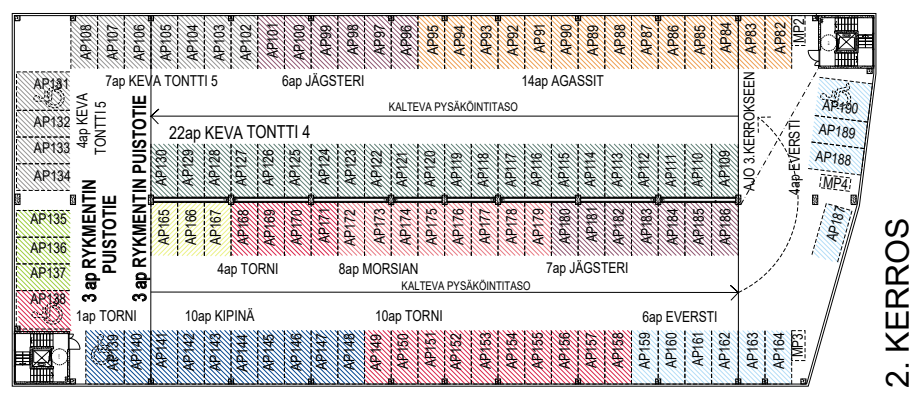
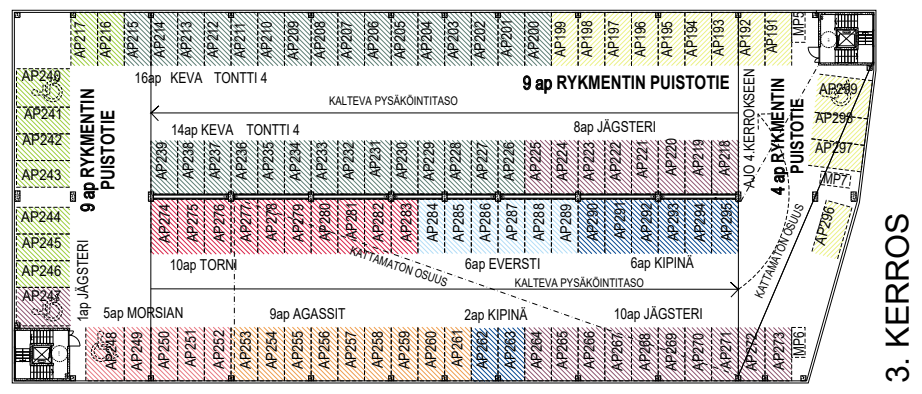
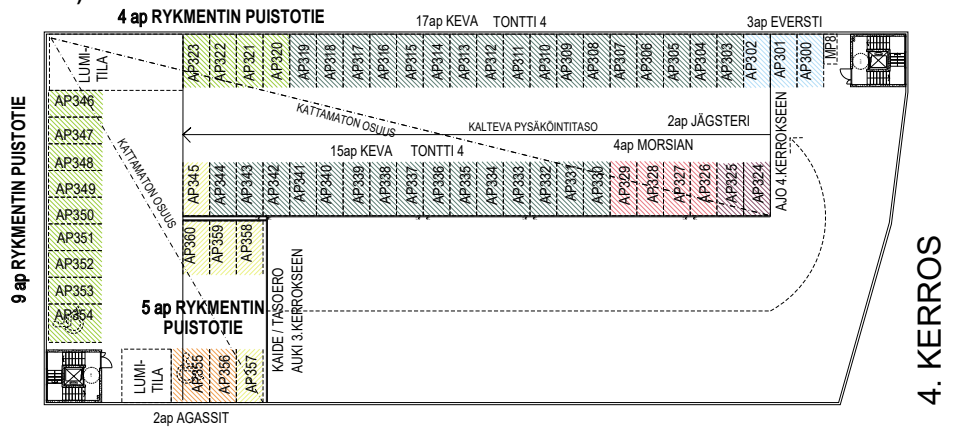
PERUSTUU SUUNNITTELUTILANTEeseen 1.1.2021,
PIDÄTETÄÄN OIKEUS VÄHÄISIIN RAKENNUSAIKAISIIN MUUTOKSIIN.

Tuusulan Rykmentin puistotie 11 A ja B

-  AUTOPAIKAT YHTIÖITTÄIN MASSISSA (tontit 1-2):
-  TORNI 40 ap (1LE-AP)
-  TORNI LIIKETILA 4 ap (1LE-AP)
-  KIPINÄ 23 ap (1LE-AP)
-  RYKMENTIN PUISTOTIE 30 ap (2LE-AP)
-  RYKMENTIN PUISTOTIE 29 ap (2LE-AP)
-  MORSIAN 25 ap (1LE-AP)
-  EVERSTI 26 ap (1LE-AP)
-  JÄGSTERI 39 ap (1LE-AP)
-  AGASSIT 30 ap (1LE-AP)
-  YHT. 246 AP (YHT. 11LE-AP)

-  KEVA TONTTI 4 90 AP
-  KEVA TONTTI 5 24 AP
-  KEVA YHT. 114 AP (2 LE-AP)

-  YHT. 360 AP (13 LE -AP)



RYKMENTIN PUISTOTIE

SISÄÄNJULOS AJO

MUUNTAMO

TUUSULAN RYKMENTIN PUISTOTIE 11 A ja B HUONEISTOLUETTELO

04300 TUUSULA

20.5.2020

PRH A / Tuusulan Rykmentin puistotie 11 A

1. KERROS

A1	1H+KT	36,5
A2	2H+KT	42,0
A3	2H+KT	48,0
A4	1H+KT	33,5

2. KERROS

A5	1H+KT	36,0
A6	2H+KT	49,0
A7	3H+KT+S	64,0
A8	2H+KT	42,0
A9	2H+KT	48,0
A10	3H+KT+S	69,0
A11	1H+KT	38,5

3. KERROS

A12	1H+KT	36,0
A13	2H+KT	49,0
A14	3H+KT+S	64,0
A15	2H+KT	42,0
A16	2H+KT	48,0
A17	3H+KT+S	69,0
A18	1H+KT	38,5

4. KERROS

A19	1H+KT	36,0
A20	2H+KT	49,0
A21	3H+KT+S	64,0
A22	2H+KT	42,0
A23	2H+KT	48,0
A24	3H+KT+S	69,0
A25	1H+KT	38,5

5. KERROS

A26	1H+KT	36,0
A27	2H+KT	49,0
A28	3H+KT+S	64,0
A29	2H+KT	42,0
A30	2H+KT	48,0
A31	3H+KT+S	69,0
A32	1H+KT	38,5

6. KERROS

A33	4H+KT+S	85,5
A34	3H+KT+S	64,0
A35	2H+KT	42,0
A36	2H+KT	48,0
A37	3H+KT+S	69,0
A38	1H+KT	38,5

PRH B / Tuusulan Rykmentin puistotie 11 B

1. KERROS

B39	1H+KT	36,0
B40	2H+KT	44,5
B41	2H+KT	45,5
B42	2H+KT	41,0

2. KERROS

B43	1H+KT	36,0
B44	2H+KT	49,0
B45	3H+KT+S	64,5
B46	2H+KT	44,5
B47	2H+KT	45,5
B48	3H+KT+S	69,0
B49	1H+KT	39,0

3. KERROS

B50	1H+KT	36,0
B51	2H+KT	49,0
B52	3H+KT+S	64,0
B53	2H+KT	44,5
B54	2H+KT	45,5
B55	3H+KT+S	69,0
B56	1H+KT	38,5

4. KERROS

B57	1H+KT	36,0
B58	2H+KT	49,0
B59	3H+KT+S	64,0
B60	2H+KT	44,5
B61	2H+KT	45,5
B62	3H+KT+S	69,0
B63	1H+KT	38,5

5. KERROS

B64	1H+KT	36,0
B65	2H+KT	49,0
B66	3H+KT+S	64,0
B67	2H+KT	44,5
B68	2H+KT	45,5
B69	3H+KT+S	69,0
B70	1H+KT	38,5

6. KERROS

B71	4H+KT+S	85,5
B72	3H+KT+S	64,0
B73	2H+KT	44,5
B74	2H+KT	45,5
B75	3H+KT+S	69,0
B76	1H+KT	38,5

YHT. 1893,0

YHT. 1901,0

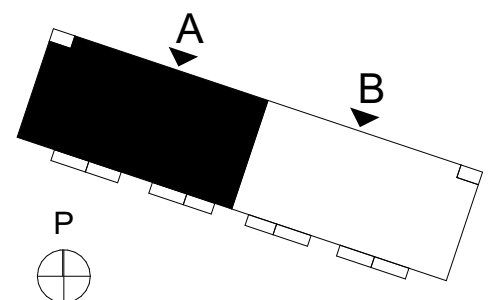
HUONEISTOALA YHT. 3794,0

1. kerros

KÄYTÄVÄÄ



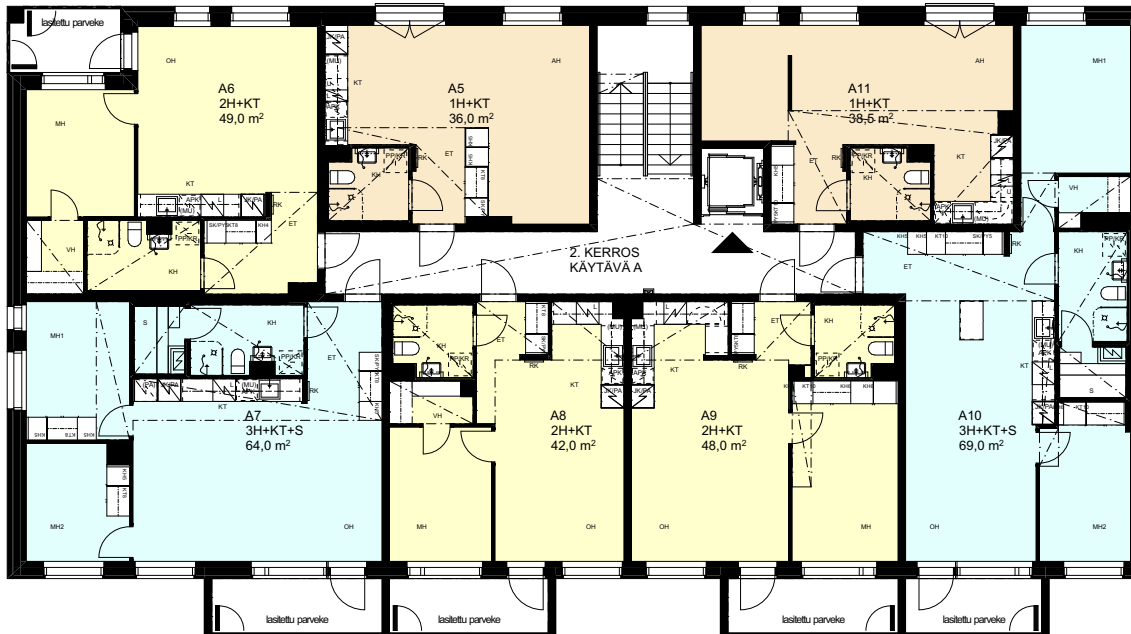
Mittakaava 1:200



PERUSTUU SUUNNITTELUTILANTEeseen 3.5.2021,
PIDÄTETÄÄN OIKEUS VÄHÄISIIN RAKENNUSAIKAISIIN MUUTOKSIIN.

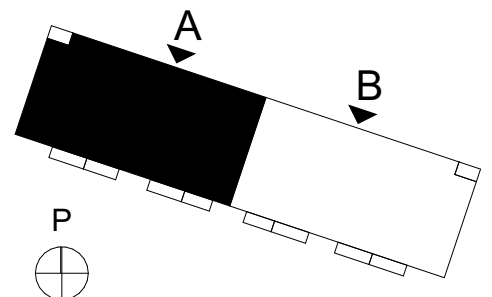
2.-3. kerros

KÄYTÄVÄÄ



0 5m

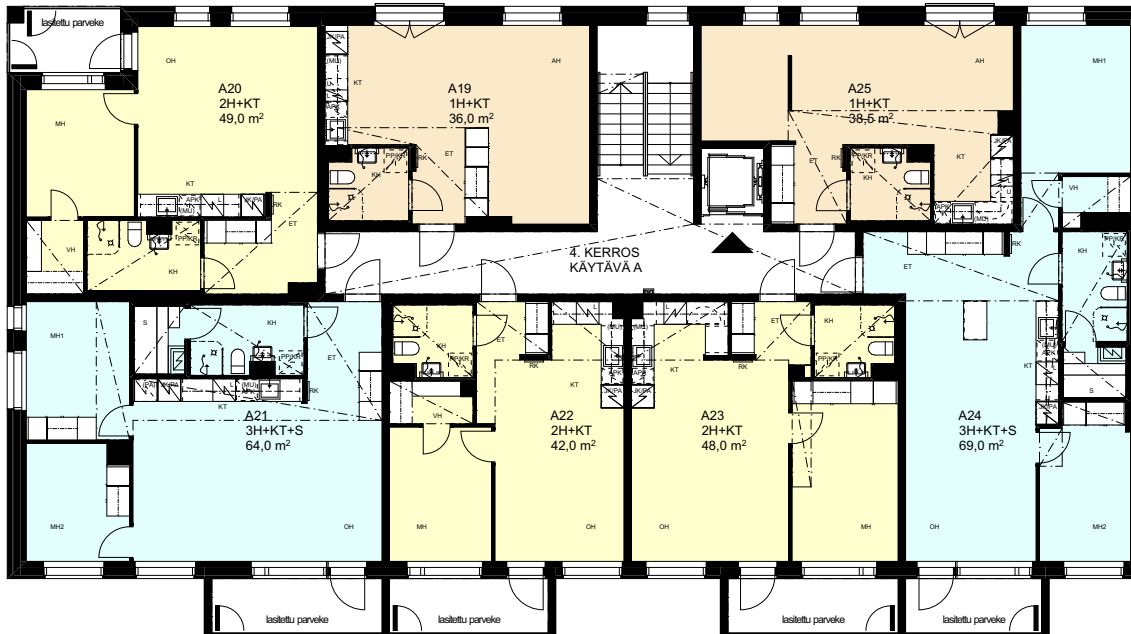
Mittakaava 1:200



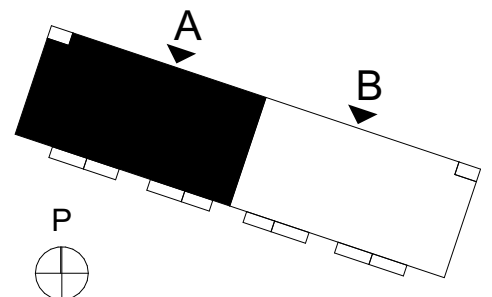
PERUSTUU SUUNNITTELUTILANTEeseen 3.5.2021,
PIDÄTETÄÄN OIKEUS VÄHÄISIIN RAKENNUSAIKAISIIN MUUTOKSIIN.

4.-5. kerros

KÄYTÄVÄÄ



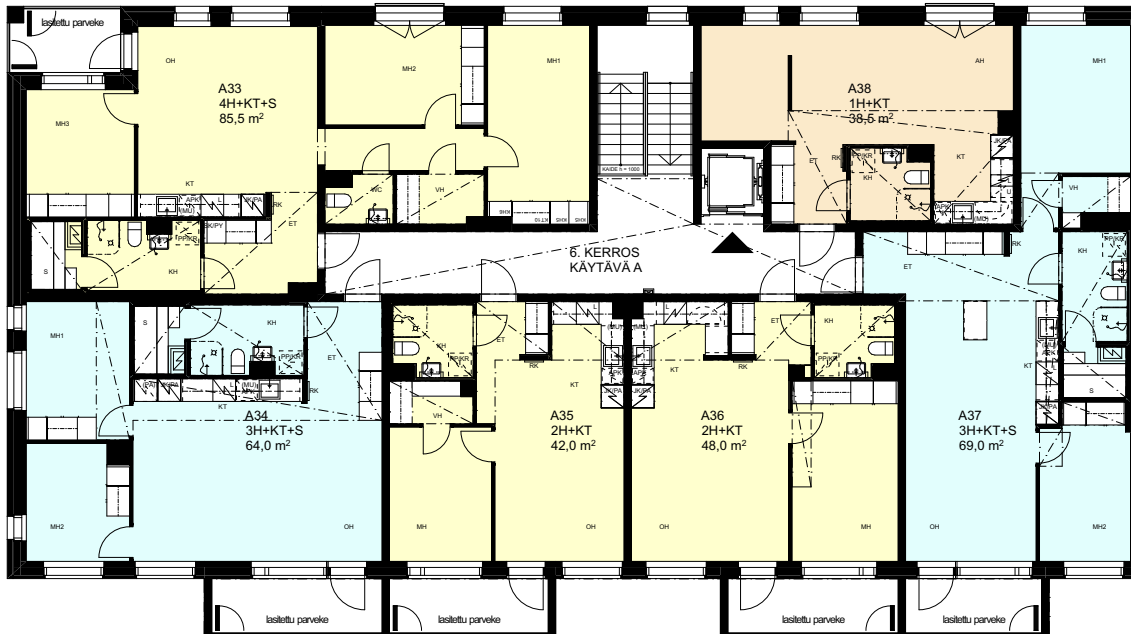
Mittakaava 1:200



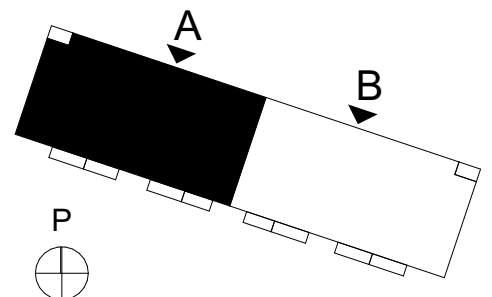
PERUSTUU SUUNNITTELUTILANTEeseen 3.5.2021,
PIDÄTETÄÄN OIKEUS VÄHÄISIIN RAKENNUSAIKAISIIN MUUTOKSIIN.

6. kerros

KÄYTÄVÄÄ



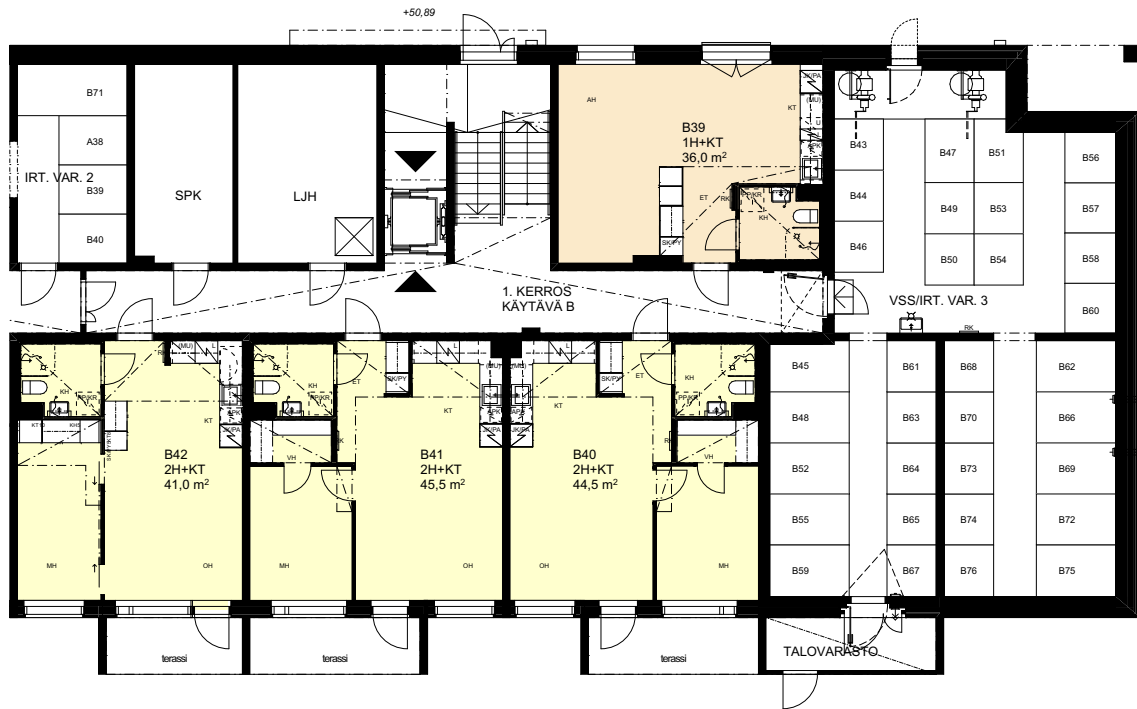
Mittakaava 1:200



PERUSTUU SUUNNITTELUTILANTEESEEN 3.5.2021,
PIDÄTETÄÄN OIKEUS VÄHÄISIIN RAKENNUSAIKAISIIN MUUTOKSIIN.

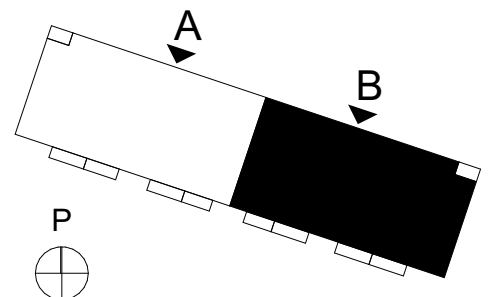
1. kerros

KÄYTÄVÄ B



0 5m

Mittakaava 1:200



PERUSTUU SUUNNITTELUTILANTEeseen 3.5.2021,
PIDÄTETÄÄN OIKEUS VÄHÄISIIN RAKENNUSAIKAISIIN MUUTOKSIIN.

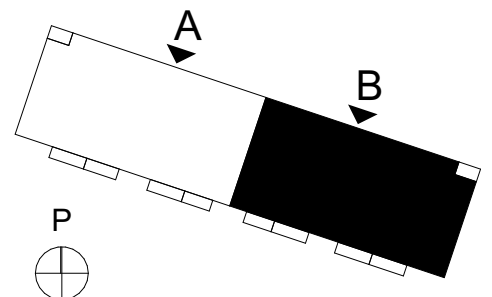
2.-3. kerros

KÄYTÄVÄ B



0 5m

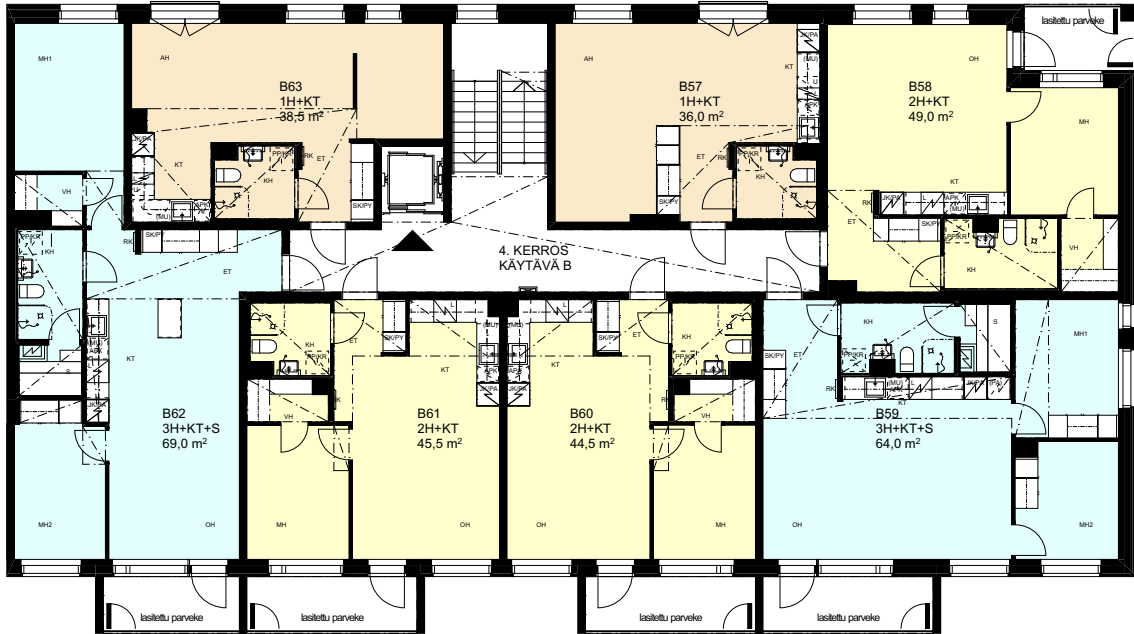
Mittakaava 1:200



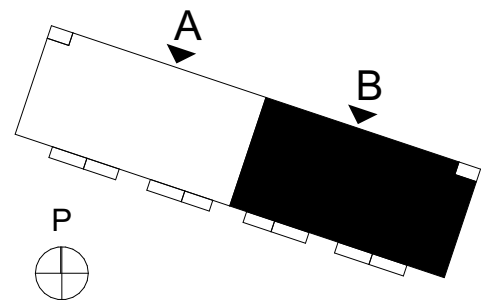
PERUSTUU SUUNNITTELUTILANTEESEEN 3.5.2021,
PIDÄTETÄÄN OIKEUS VÄHÄISIIN RAKENNUSAIKAISIIN MUUTOKSIIN.

4.-5. kerros

KÄYTÄVÄ B



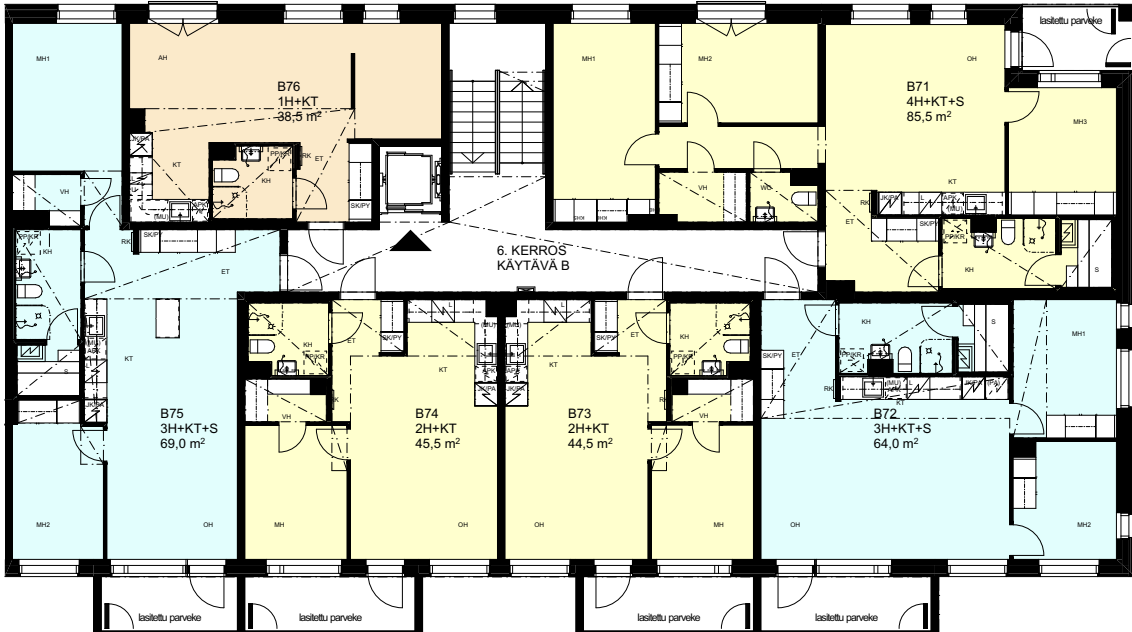
Mittakaava 1:200



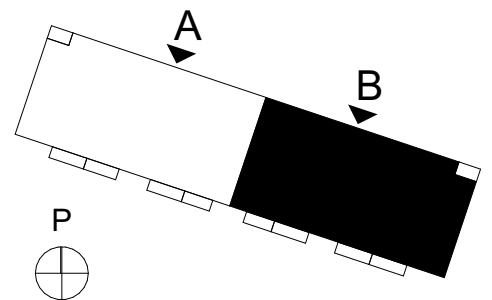
PERUSTUU SUUNNITTELUTILANTEeseen 3.5.2021,
PIDÄTETÄÄN OIKEUS VÄHÄISIIN RAKENNUSAIKAISIIN MUUTOKSIIN.

6. kerros

KÄYTÄVÄ B



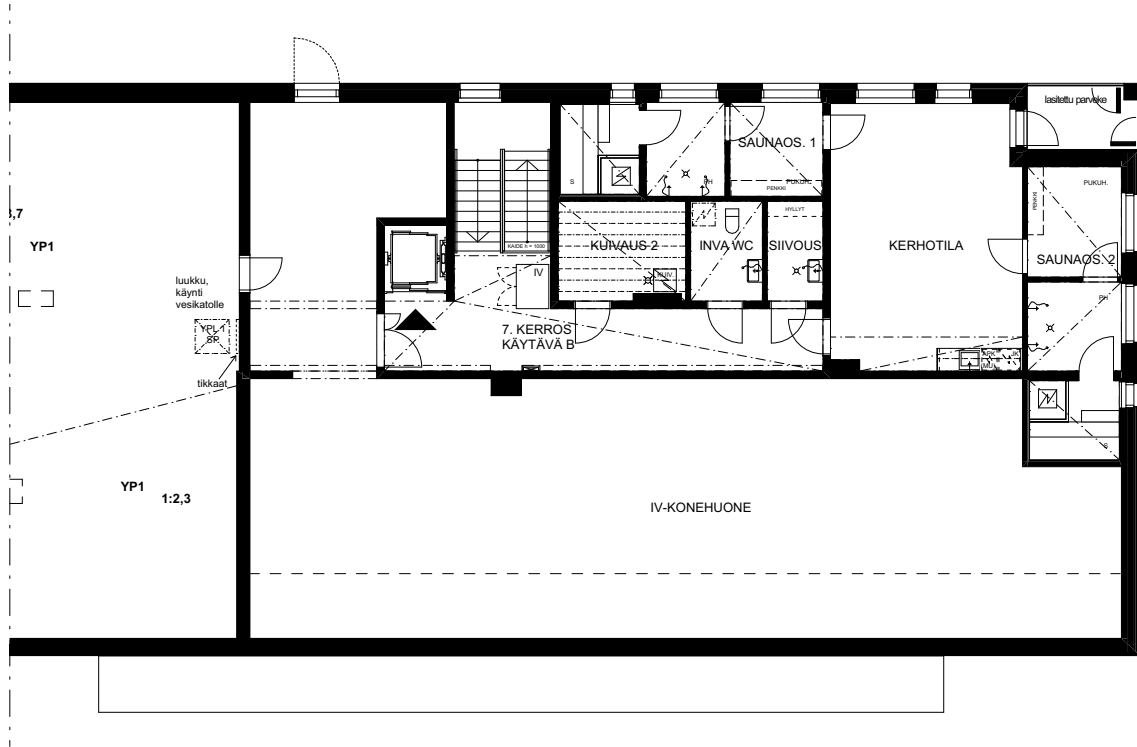
Mittakaava 1:200



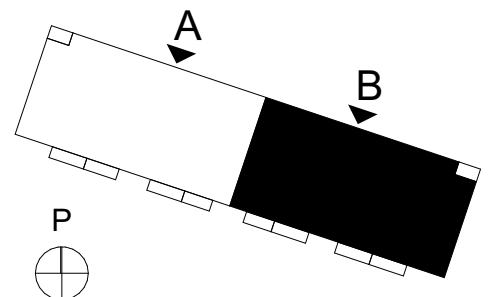
PERUSTUU SUUNNITTELUTILANTEeseen 3.5.2021,
PIDÄTETÄÄN OIKEUS VÄHÄISIIN RAKENNUSAIKAISIIN MUUTOKSIIN.

7. kerros

KÄYTÄVÄ B



Mittakaava 1:200



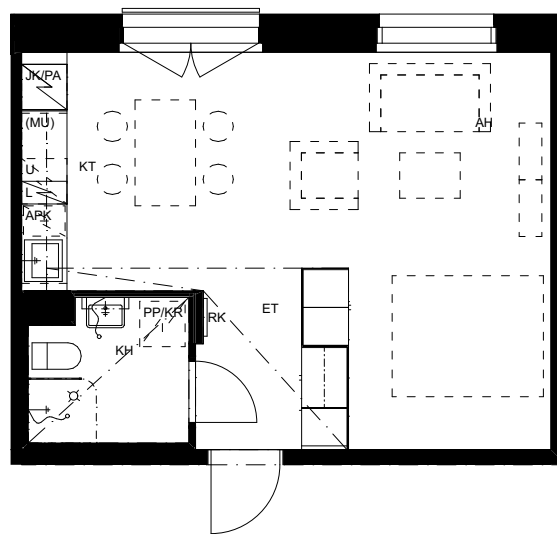
PERUSTUU SUUNNITTELUTILANTEeseen 3.5.2021,
PIDÄTETÄÄN OIKEUS VÄHÄISIIN RAKENNUSAIKAISIIN MUUTOKSIIN.

Tuusulan Rykmentin puistotie 11 A ja B

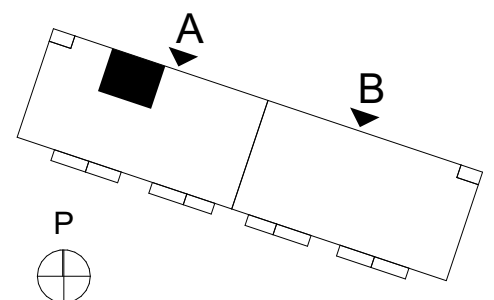
1H+KT 36,5 m²

A1 1. kerros

RANSKALAINEN PARVEKE



Mittakaava 1:100

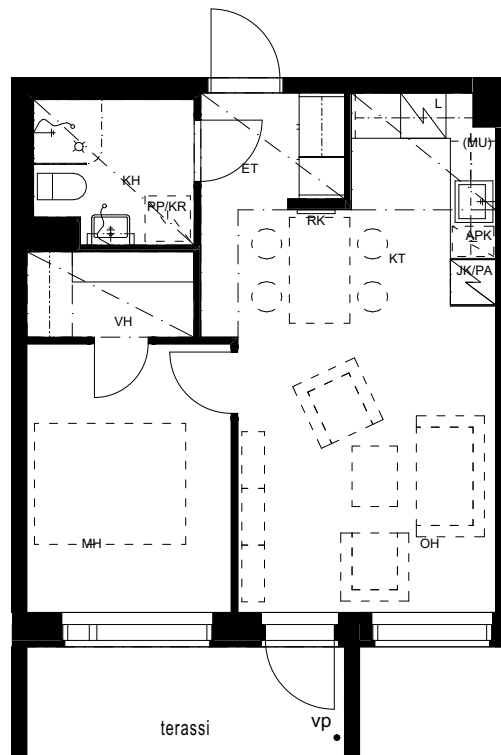


PERUSTUU SUUNNITTELUTILANTEESEEN 1.1.2021,
PIDÄTETÄÄN OIKEUS VÄHÄISIIN RAKENNUSAIKAISIIN MUUTOKSIIN.

Tuusulan Rykmentin puistotie 11 A ja B

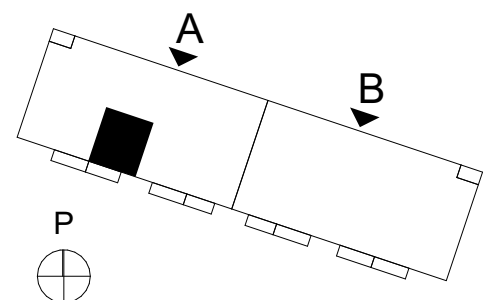
2H+KT 42,0 m²

A2 1. kerros



Mittakaava 1:100

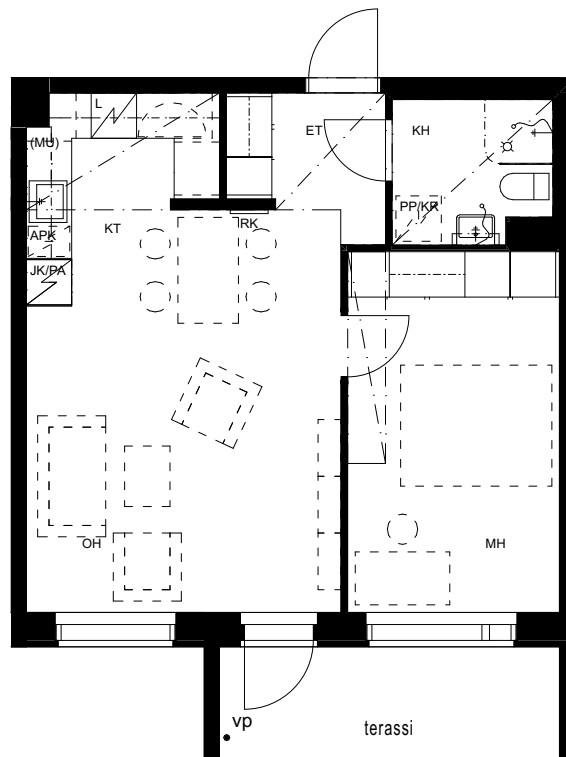
PERUSTUU SUUNNITTELUTILANTEESEEN 1.1.2021,
PIDÄTETÄÄN OIKEUS VÄHÄISIIN RAKENNUSAIKAISIIN MUUTOKSIIN.



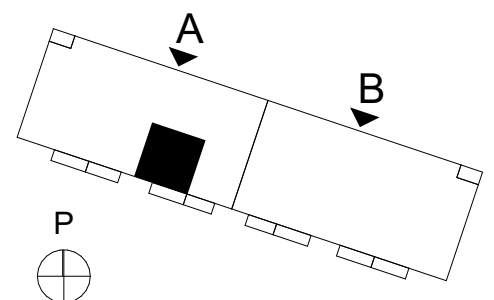
Tuusulan Rykmentin puistotie 11 A ja B

2H+KT 48,0 m²

A3 1. kerros



Mittakaava 1:100



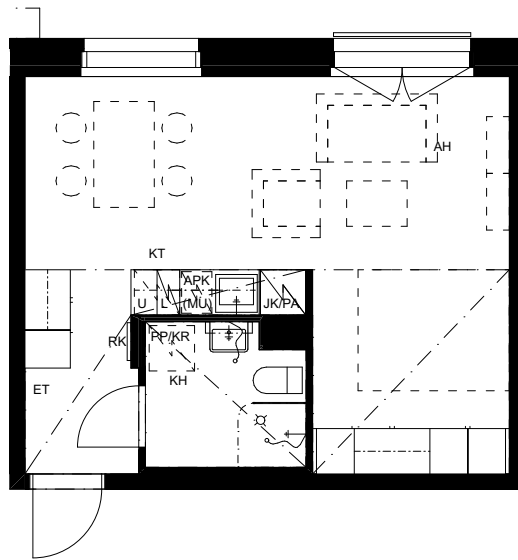
PERUSTUU SUUNNITTELUTILANTEESEEN 1.1.2021,
PIDÄTETÄÄN OIKEUS VÄHÄISIIN RAKENNUSAIKAISIIN MUUTOKSIIN.

Tuusulan Rykmentin puistotie 11 A ja B

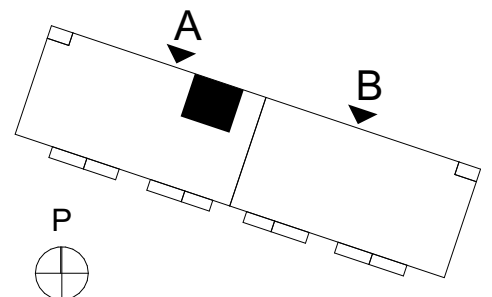
1H+KT 33,5 m²

A4 1. kerros

RANSKALAINEN PARVEKE



Mittakaava 1:100

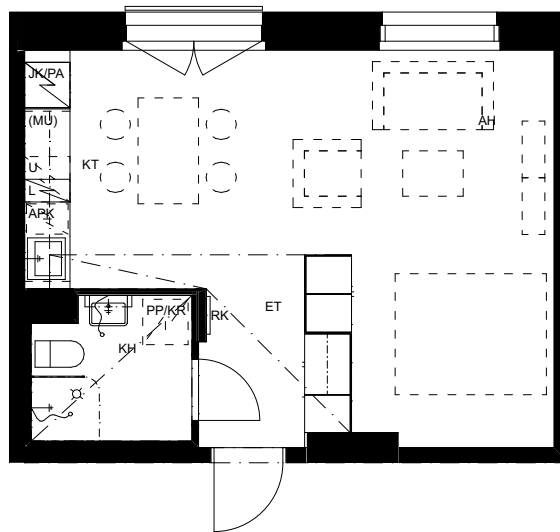


PERUSTUU SUUNNITTELUTILANTEESEEN 1.1.2021,
PIDÄTETÄÄN OIKEUS VÄHÄISIIN RAKENNUSAIKAISIIN MUUTOKSIIN.

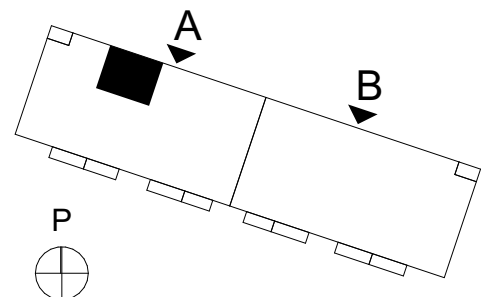
1H+KT 36,0 m²

A5	2. kerros
A12	3. kerros
A19	4. kerros
A26	5. kerros

RANSKALAINEN PARVEKE



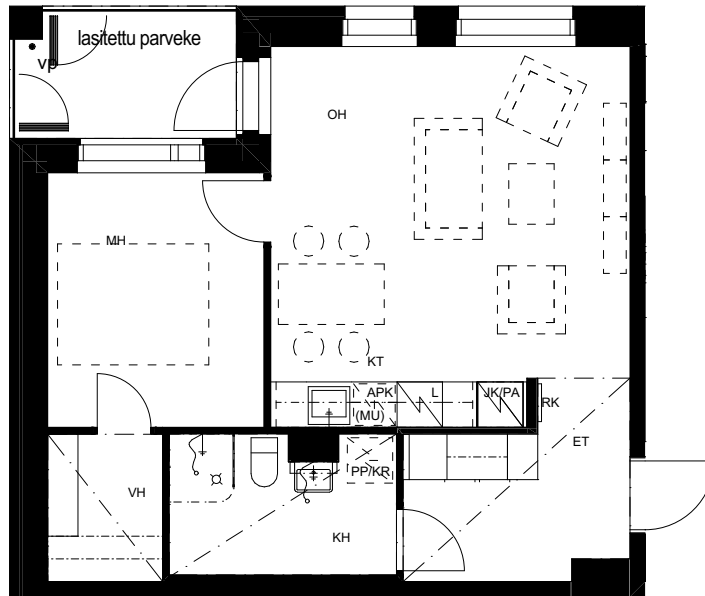
Mittakaava 1:100



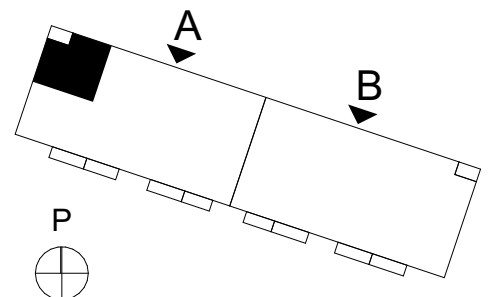
PERUSTUU SUUNNITTELUTILANTEESEEN 1.1.2021,
PIDÄTETÄÄN OIKEUS VÄHÄISIIN RAKENNUSAIKAISIIN MUUTOKSIIN.

2H+KT 49,0 m²

- A6 2. kerros
- A13 3. kerros
- A20 4. kerros
- A27 5. kerros



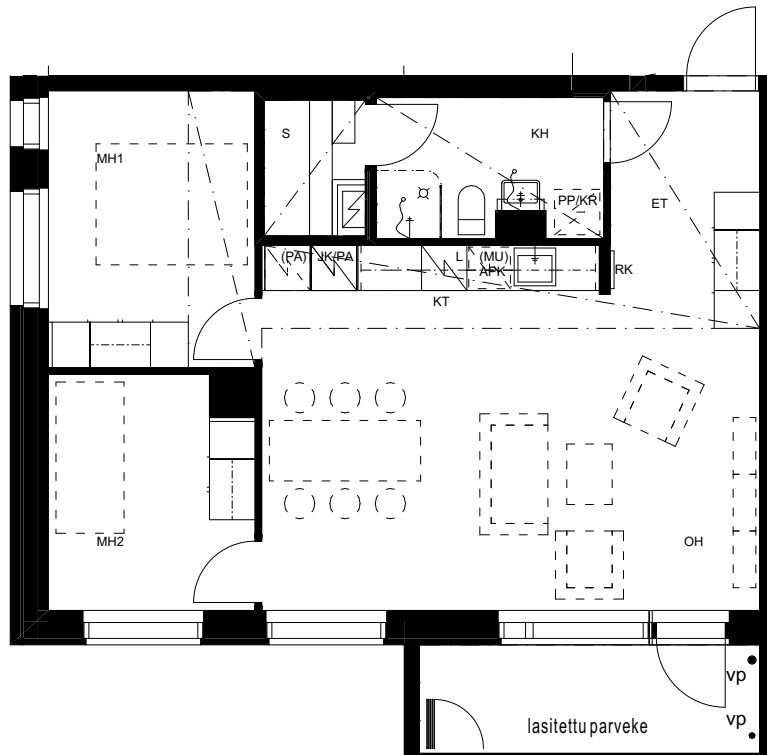
Mittakaava 1:100



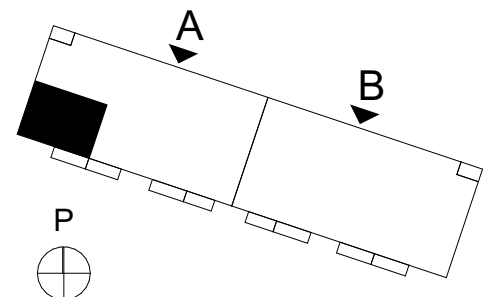
PERUSTUU SUUNNITTELUTILANTEESEEN 1.1.2021,
PIDÄTETÄÄN OIKEUS VÄHÄISIIN RAKENNUSAIKAISIIN MUUTOKSIIN.

3H+KT+S 64,0 m²

- A7 2. kerros
- A14 3. kerros
- A21 4. kerros



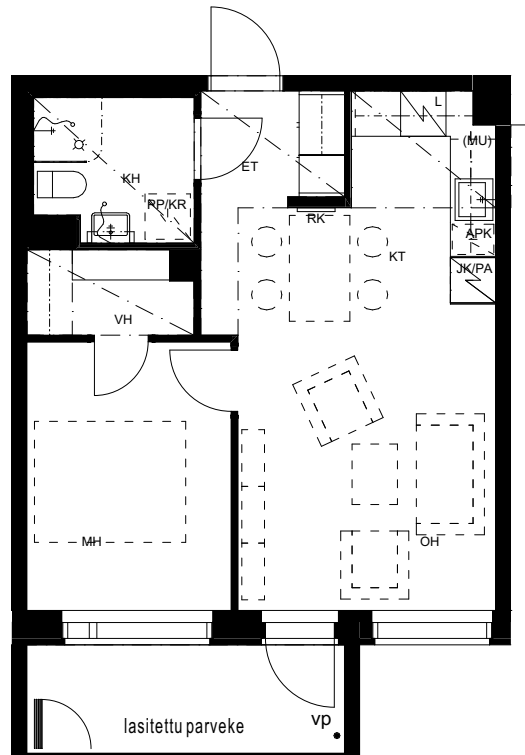
Mittakaava 1:100



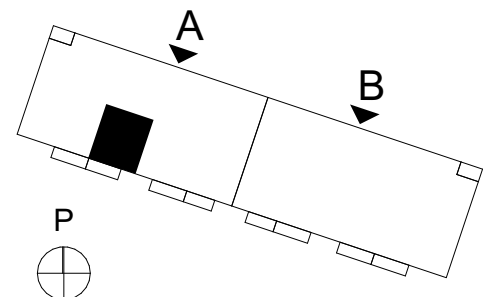
PERUSTUU SUUNNITTELUTILANTEESEEN 1.1.2021,
PIDÄTETÄÄN OIKEUS VÄHÄISIIN RAKENNUSAIKAISIIN MUUTOKSIIN.

2H+KT 42,0 m²

- A8 2. kerros
- A15 3. kerros
- A22 4. kerros
- A29 5. kerros
- A35 6. kerros



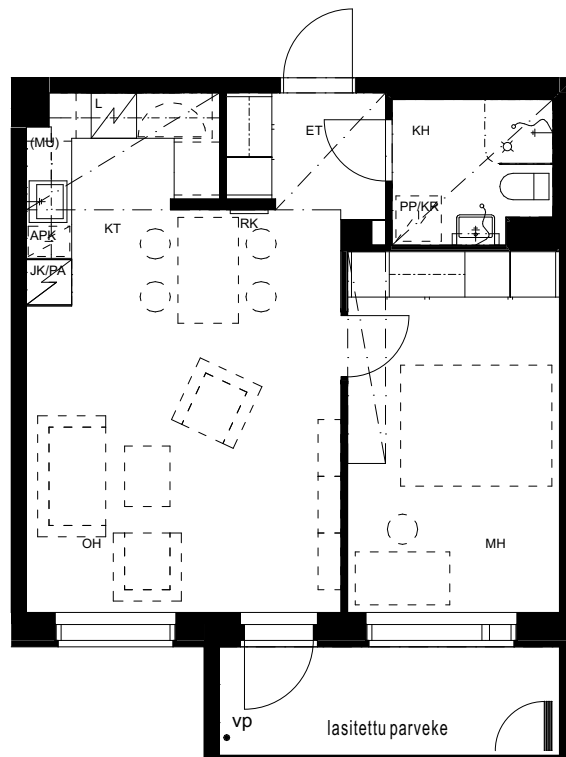
Mittakaava 1:100



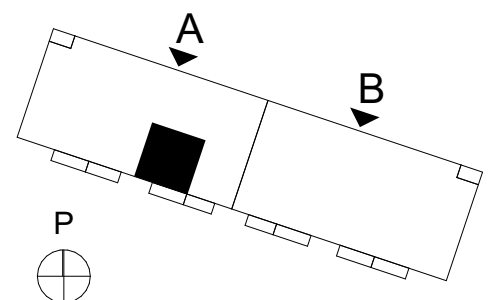
PERUSTUU SUUNNITTELUTILANTEESEEN 1.1.2021,
PIDÄTETÄÄN OIKEUS VÄHÄISIIN RAKENNUSAIKAISIIN MUUTOKSIIN.

2H+KT 48,0 m²

- A9 2. kerros
- A16 3. kerros
- A23 4. kerros
- A30 5. kerros
- A36 6. kerros



Mittakaava 1:100

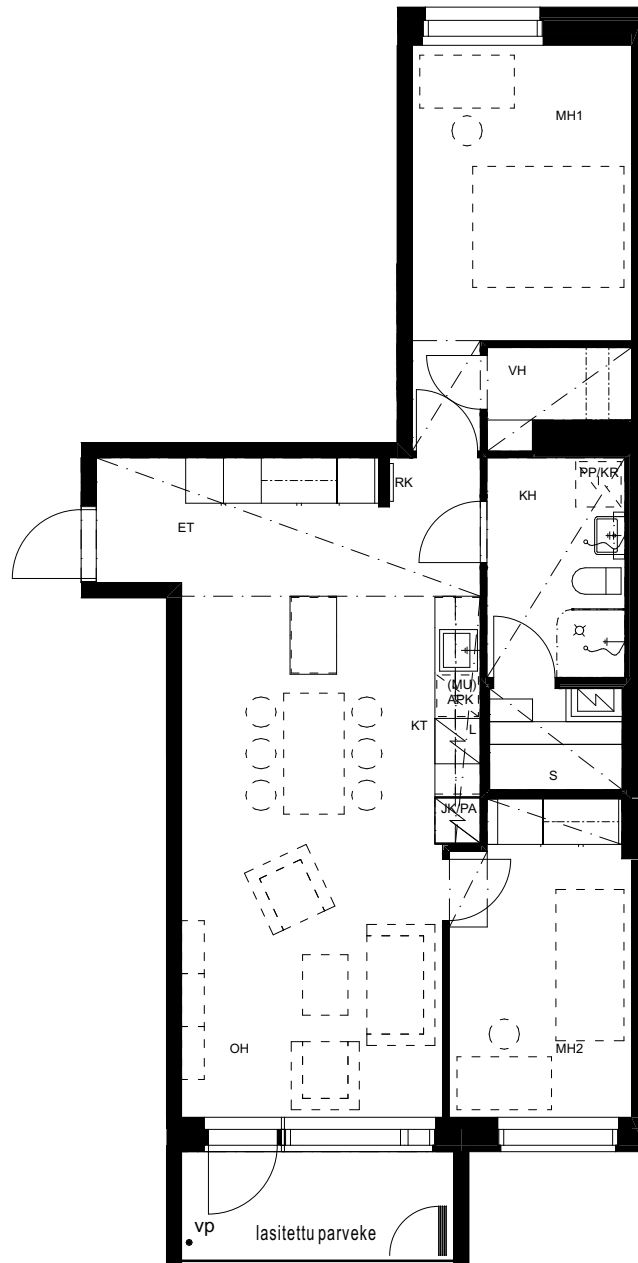


PERUSTUU SUUNNITTELUTILANTEESEEN 1.1.2021,
PIDÄTETÄÄN OIKEUS VÄHÄISIIN RAKENNUSAIKAISIIN MUUTOKSIIN.

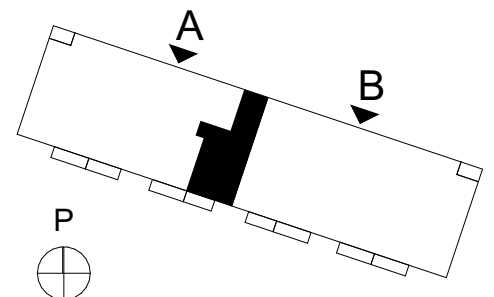
Tuusulan Rykmentin puistotie 11 A ja B

3H+KT+S 69,0 m²

A10 2. kerros
A17 3. kerros



Mittakaava 1:100

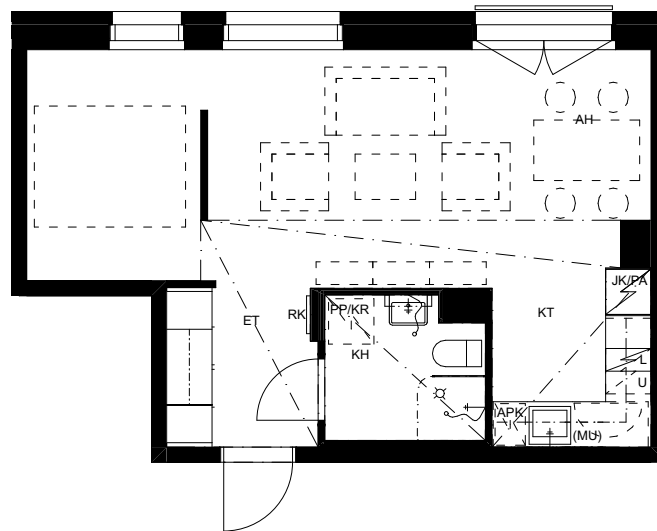


PERUSTUU SUUNNITTELUTILANTEESEEN 1.1.2021,
PIDÄTETÄÄN OIKEUS VÄHÄISIIN RAKENNUSAIKAISIIN MUUTOKSIIN.

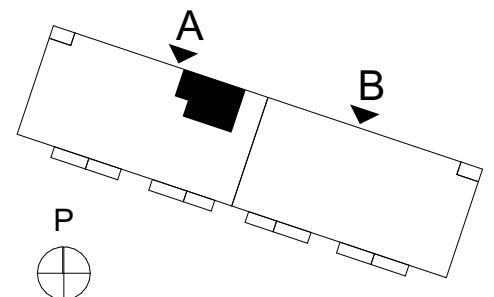
1H+KT 38,5 m²

- A11 2. kerros
- A18 3. kerros
- A25 4. kerros
- A32 5. kerros
- A38 6. kerros

RANSKALAINEN PARVEKE



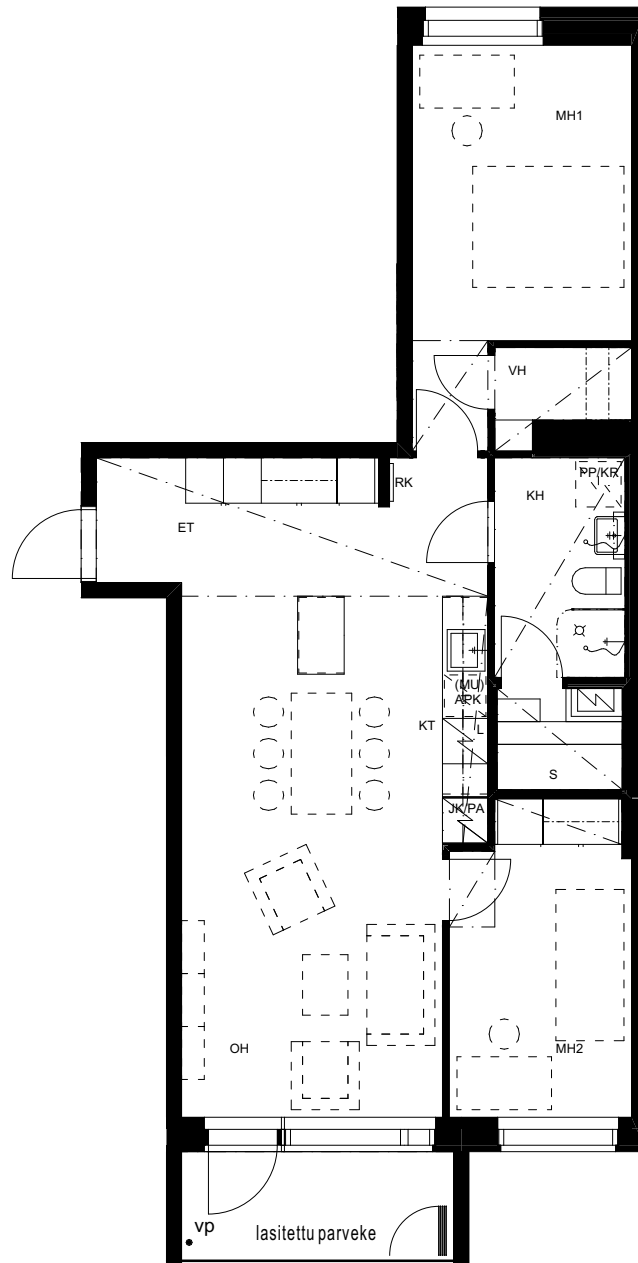
Mittakaava 1:100



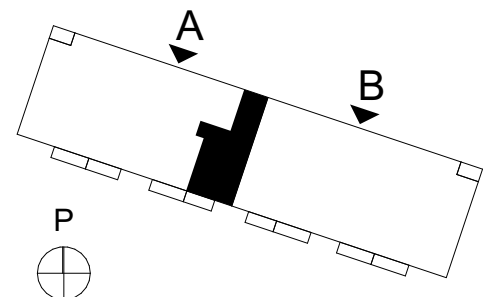
PERUSTUU SUUNNITTELUTILANTEESEEN 1.1.2021,
PIDÄTETÄÄN OIKEUS VÄHÄISIIN RAKENNUSAIKAISIIN MUUTOKSIIN.

3H+KT+S 69,0 m²

A24 4. kerros
A31 5. kerros
A37 6. kerros



Mittakaava 1:100

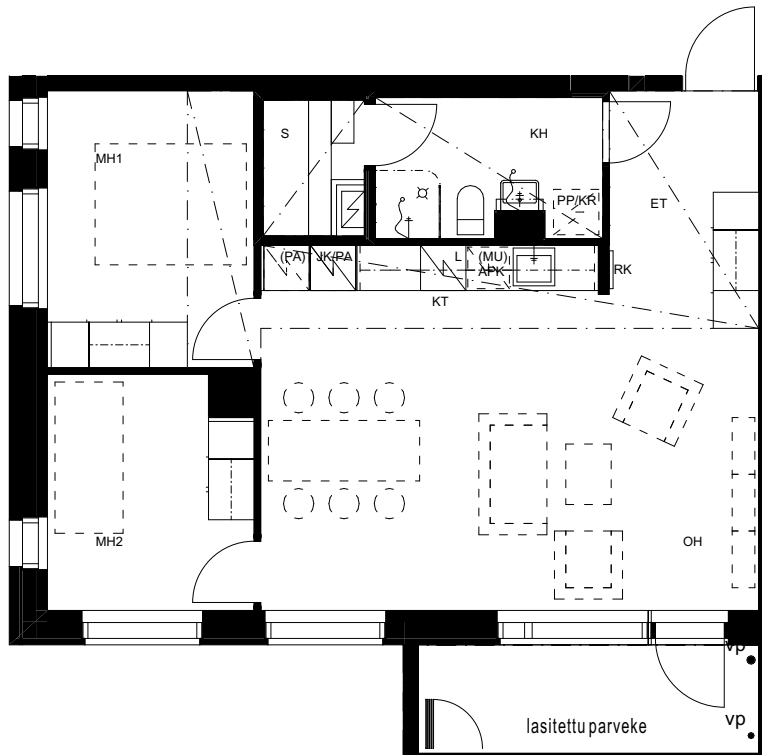


PERUSTUU SUUNNITTELUTILANTEESEEN 1.1.2021,
PIDÄTETÄÄN OIKEUS VÄHÄISIIN RAKENNUSAIKAISIIN MUUTOKSIIN.

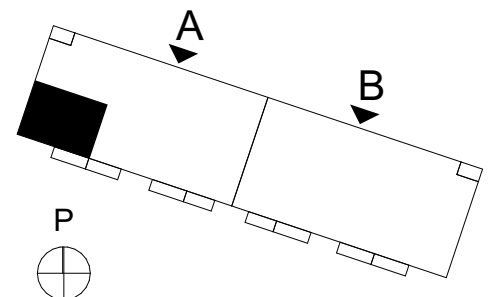
Tuusulan Rykmentin puistotie 11 A ja B

3H+KT+S 64,0 m²

A28 5. kerros
A34 6. kerros



Mittakaava 1:100

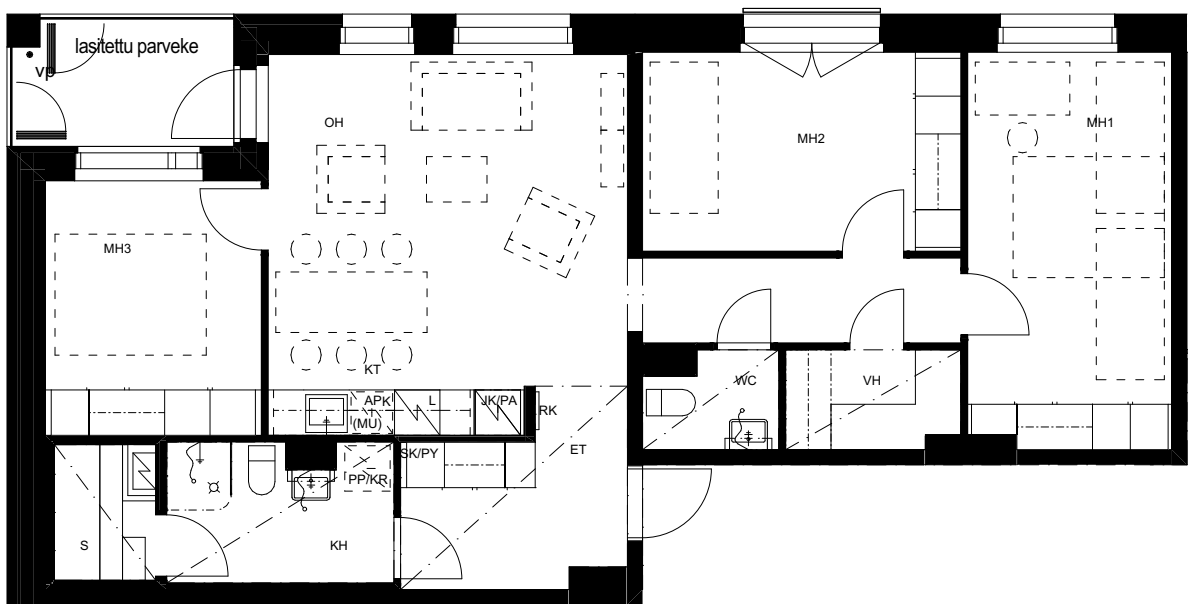


PERUSTUU SUUNNITTELUTILANTEESEEN 1.1.2021,
PIDÄTETÄÄN OIKEUS VÄHÄISIIN RAKENNUSAIKAISIIN MUUTOKSIIN.

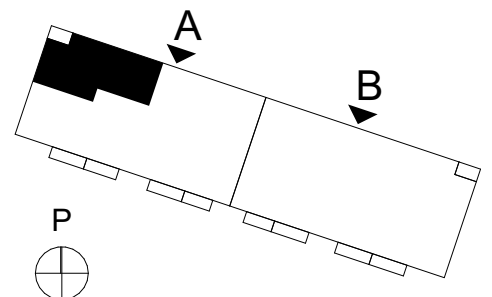
4H+KT+S 85,5 m²

A33 6. kerros

RANSKALAINEN PARVEKE



Mittakaava 1:100

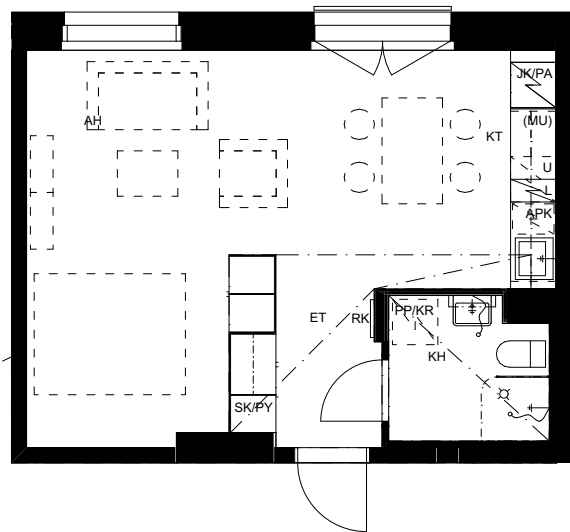


PERUSTUU SUUNNITTELUTILANTEESEEN 1.1.2021,
PIDÄTETÄÄN OIKEUS VÄHÄISIIN RAKENNUSAIKAISIIN MUUTOKSIIN.

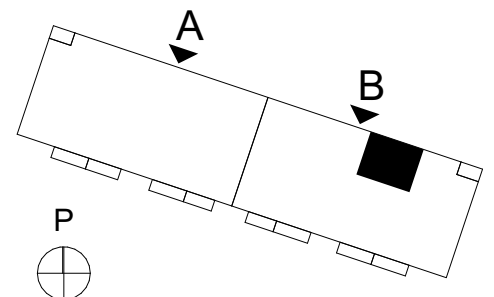
1H+KT 36,0 m²

- B39 1. kerros
- B43 2. kerros
- B50 3. kerros
- B57 4. kerros
- B64 5. kerros

RANSKALAINEN PARVEKE



Mittakaava 1:100

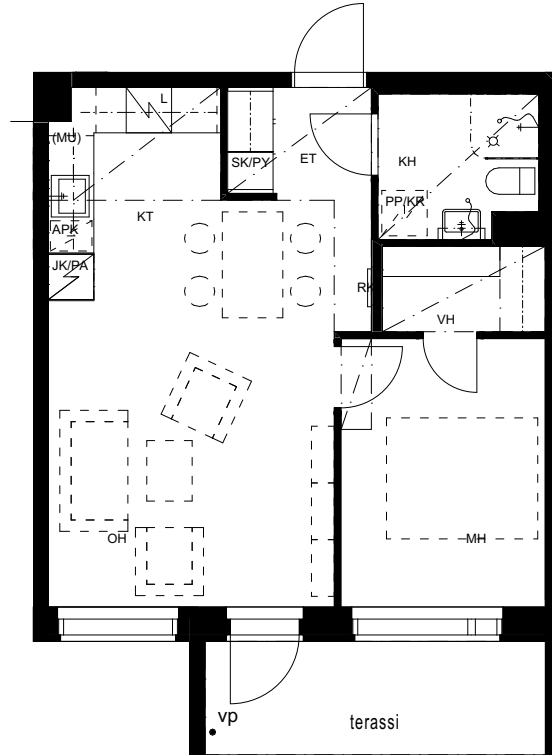


PERUSTUU SUUNNITTELUTILANTEESEEN 1.1.2021,
PIDÄTETÄÄN OIKEUS VÄHÄISIIN RAKENNUSAIKAISIIN MUUTOKSIIN.

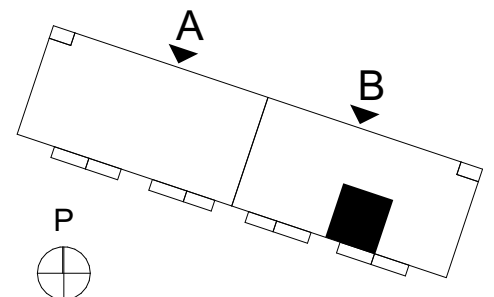
Tuusulan Rykmentin puistotie 11 A ja B

2H+KT 44,5 m²

B40 1. kerros



Mittakaava 1:100

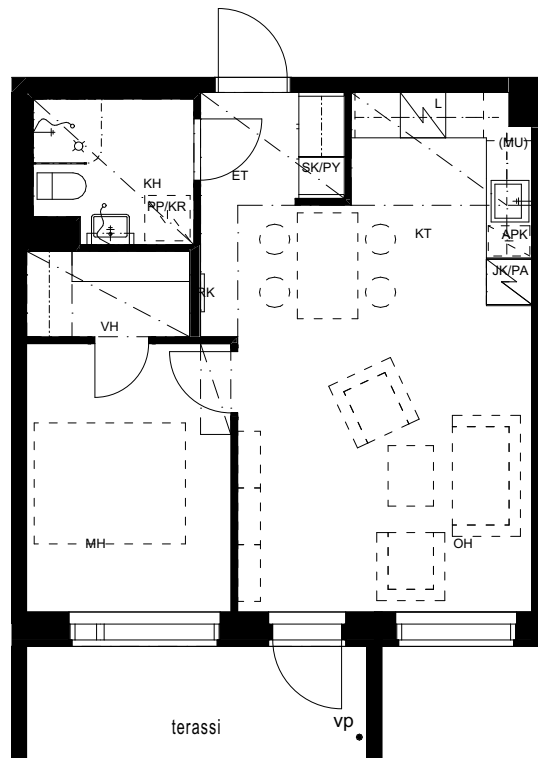


PERUSTUU SUUNNITTELUTILANTEESEEN 1.1.2021,
PIDÄTETÄÄN OIKEUS VÄHÄISIIN RAKENNUSAIKAISIIN MUUTOKSIIN.

Tuusulan Rykmentin puistotie 11 A ja B

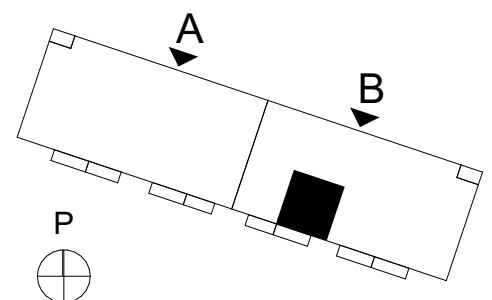
2H+KT 45,5 m²

B41 1. kerros



Mittakaava 1:100

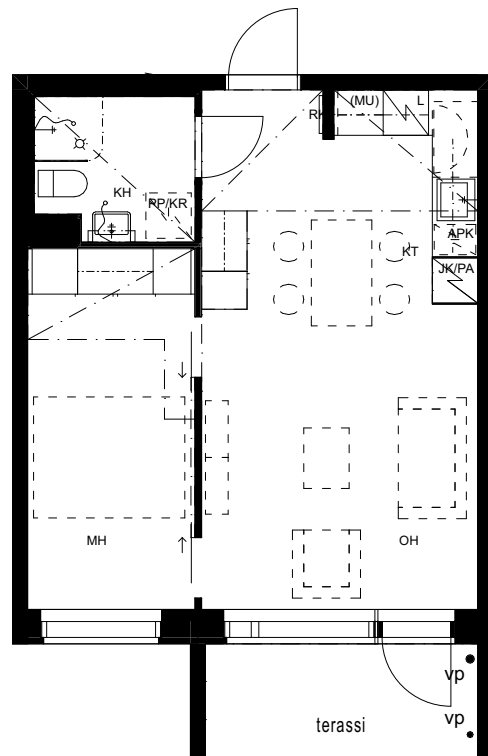
PERUSTUU SUUNNITTELUTILANTEESEEN 1.1.2021,
PIDÄTETÄÄN OIKEUS VÄHÄISIIN RAKENNUSAIKAISIIN MUUTOKSIIN.



Tuusulan Rykmentin puistotie 11 A ja B

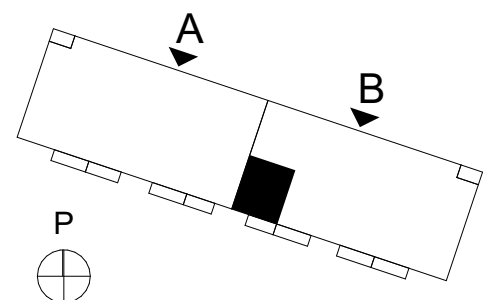
2H+KT 41,0 m²

B42 1. kerros



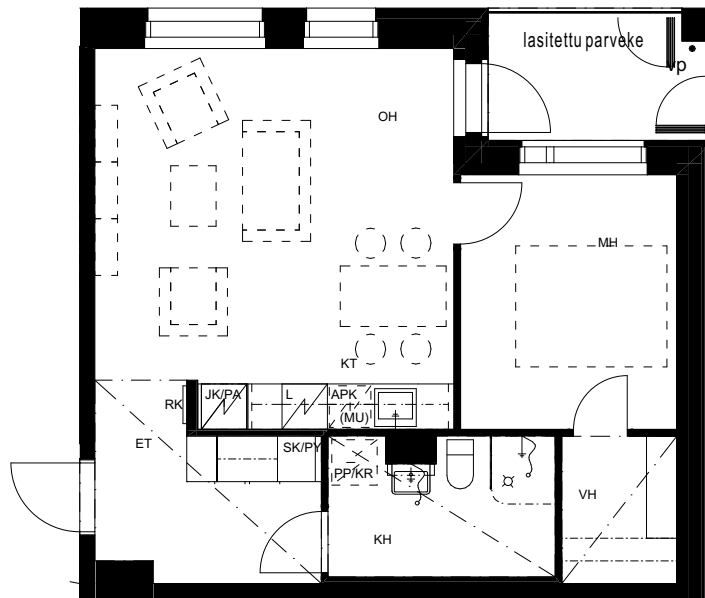
Mittakaava 1:100

PERUSTUU SUUNNITTELUTILANTEESEEN 1.1.2021,
PIDÄTETÄÄN OIKEUS VÄHÄISIIN RAKENNUSAIKAISIIN MUUTOKSIIN.

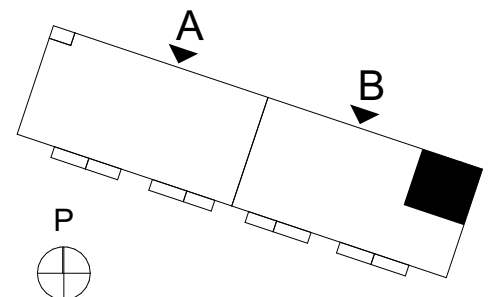


2H+KT 49,0 m²

- B44 2. kerros
- B51 3. kerros
- B58 4. kerros
- B65 5. kerros



Mittakaava 1:100

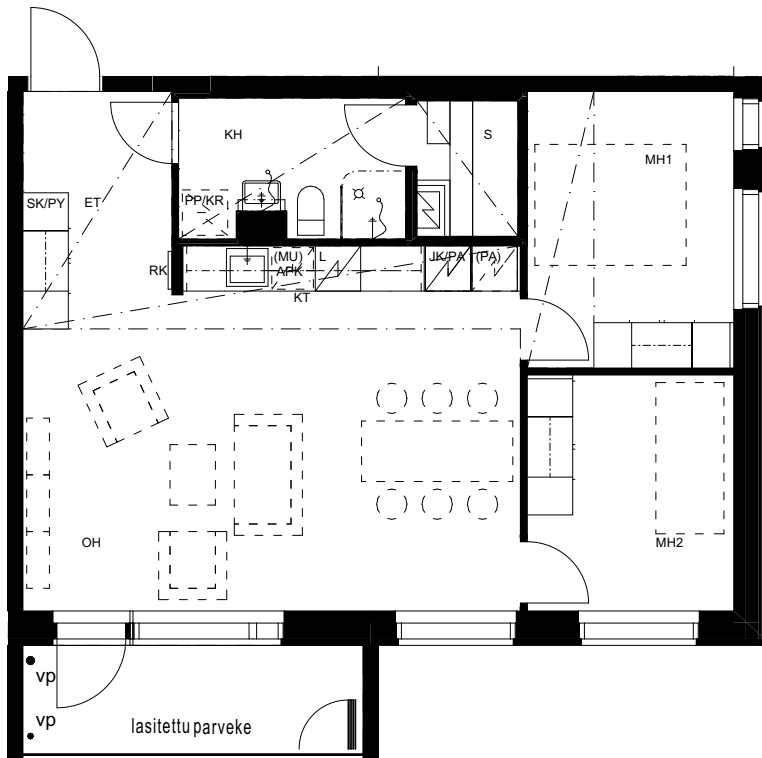


PERUSTUU SUUNNITTELUTILANTEESEEN 1.1.2021,
PIDÄTETÄÄN OIKEUS VÄHÄISIIN RAKENNUSAIKAISIIN MUUTOKSIIN.

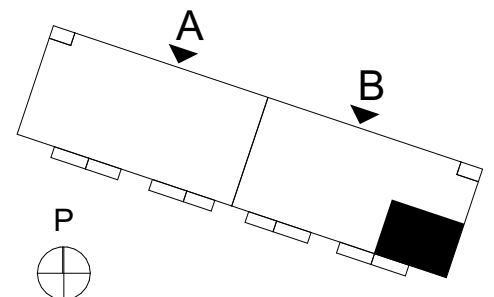
Tuusulan Rykmentin puistotie 11 A ja B

3H+KT+S 64,5 m²

B45 2. kerros



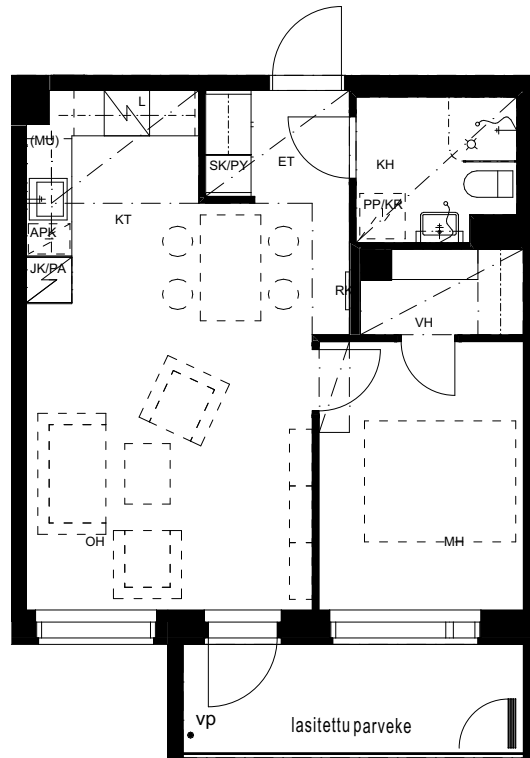
Mittakaava 1:100



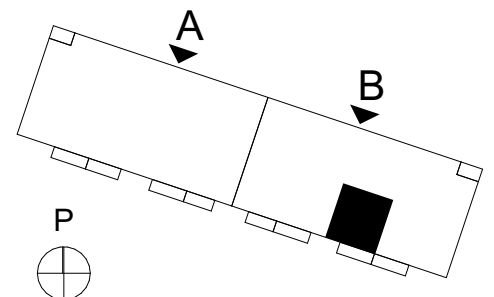
PERUSTUU SUUNNITTELUTILANTEESEEN 1.1.2021,
PIDÄTETÄÄN OIKEUS VÄHÄISIIN RAKENNUSAIKAISIIN MUUTOKSIIN.

2H+KT 44,5 m²

- B46 2. kerros
- B53 3. kerros
- B60 4. kerros
- B67 5. kerros
- B73 6. kerros



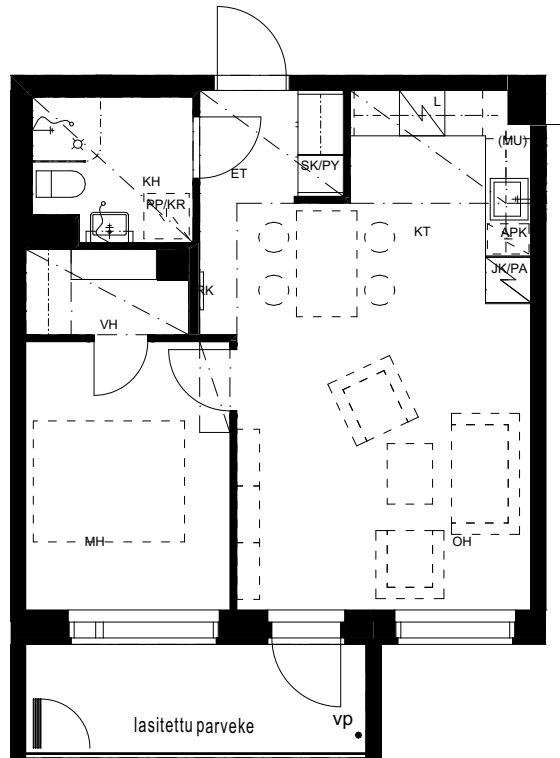
Mittakaava 1:100



PERUSTUU SUUNNITTELUTILANTEESEEN 1.1.2021,
PIDÄTETÄÄN OIKEUS VÄHÄISIIN RAKENNUSAIKAISIIN MUUTOKSIIN.

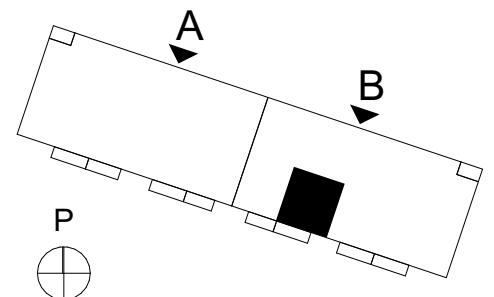
2H+KT 45,5 m²

- B47 2. kerros
- B54 3. kerros
- B61 4. kerros
- B68 5. kerros
- B74 6. kerros



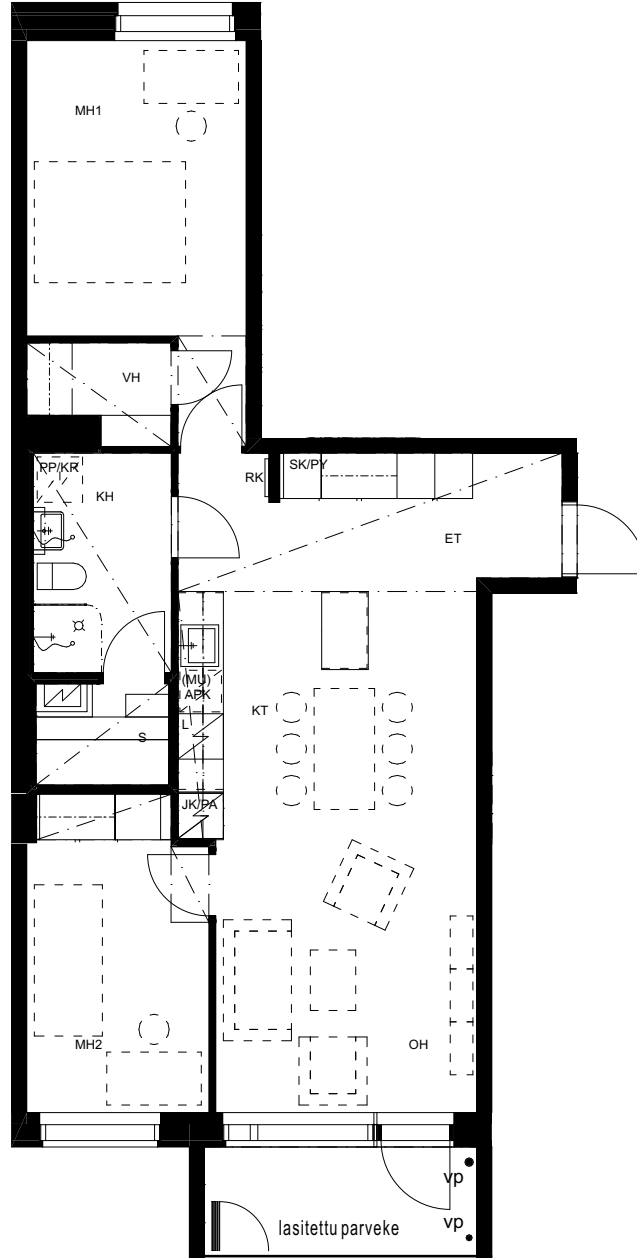
Mittakaava 1:100

PERUSTUU SUUNNITTELUTILANTEESEEN 1.1.2021,
PIDÄTETÄÄN OIKEUS VÄHÄISIIN RAKENNUSAIKAISIIN MUUTOKSIIN.

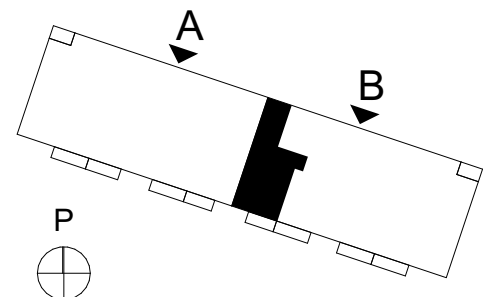


3H+KT+S 69,0 m²

B48 2. kerros
B55 3. kerros



Mittakaava 1:100



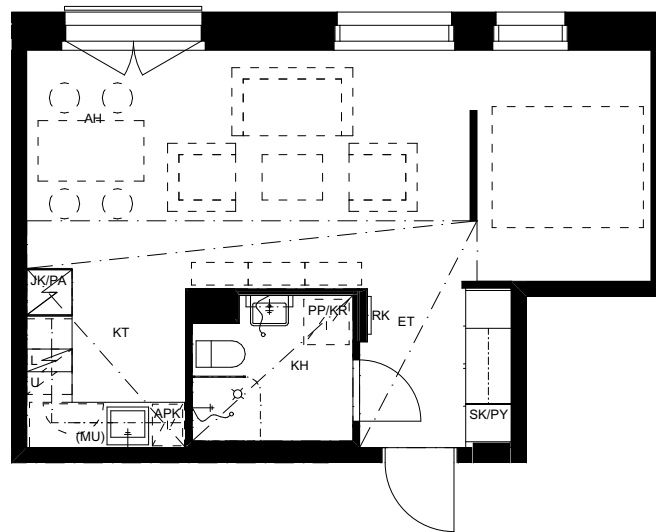
PERUSTUU SUUNNITTELUTILANTEESEEN 1.1.2021,
PIDÄTETÄÄN OIKEUS VÄHÄISIIN RAKENNUSAIKAISIIN MUUTOKSIIN.

Tuusulan Rykmentin puistotie 11 A ja B

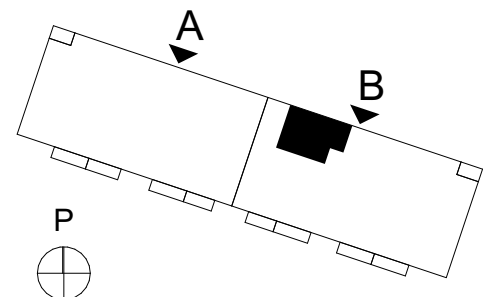
1H+KT 39,0 m²

B49 2. kerros

RANSKALAINEN PARVEKE



Mittakaava 1:100

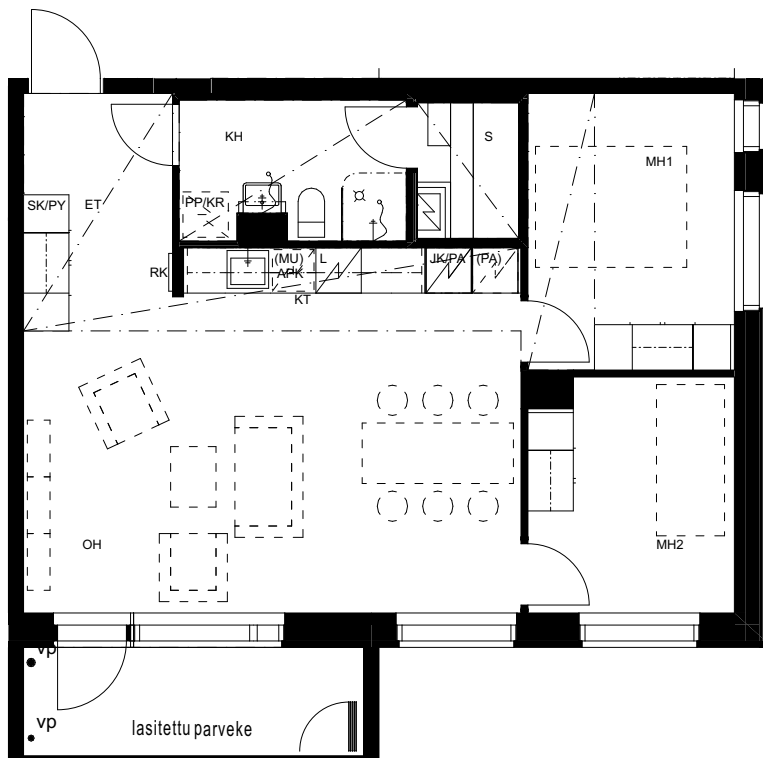


PERUSTUU SUUNNITTELUTILANTEESEEN 1.1.2021,
PIDÄTETÄÄN OIKEUS VÄHÄISIIN RAKENNUSAIKAISIIN MUUTOKSIIN.

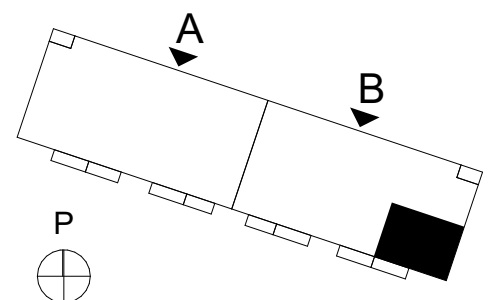
Tuusulan Rykmentin puistotie 11 A ja B

3H+KT+S 64,0 m²

B52 3. kerros
B59 4. kerros



Mittakaava 1:100

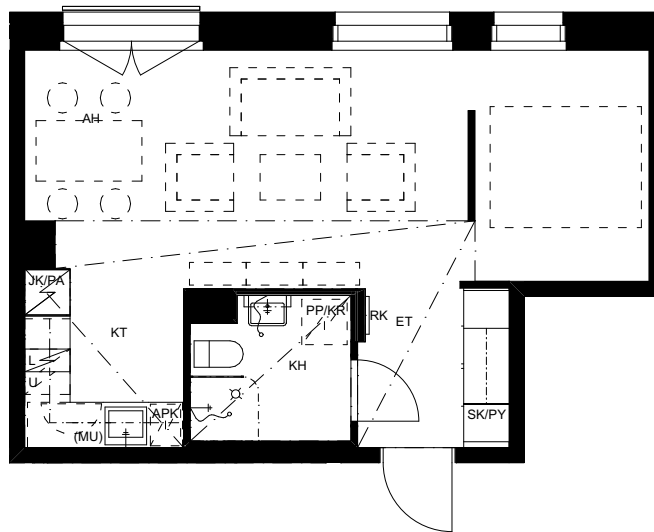


PERUSTUU SUUNNITTELUTILANTEESEEN 1.1.2021,
PIDÄTETÄÄN OIKEUS VÄHÄISIIN RAKENNUSAIKAISIIN MUUTOKSIIN.

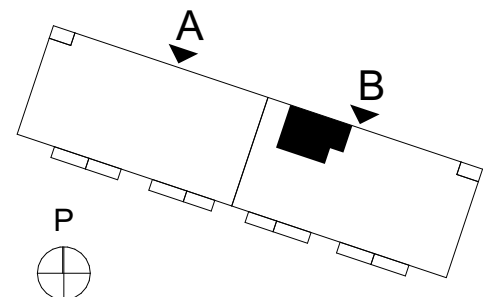
1H+KT 38,5 m²

- B56 3. kerros
- B63 4. kerros
- B70 5. kerros
- B76 6. kerros

RANSKALAINEN PARVEKE



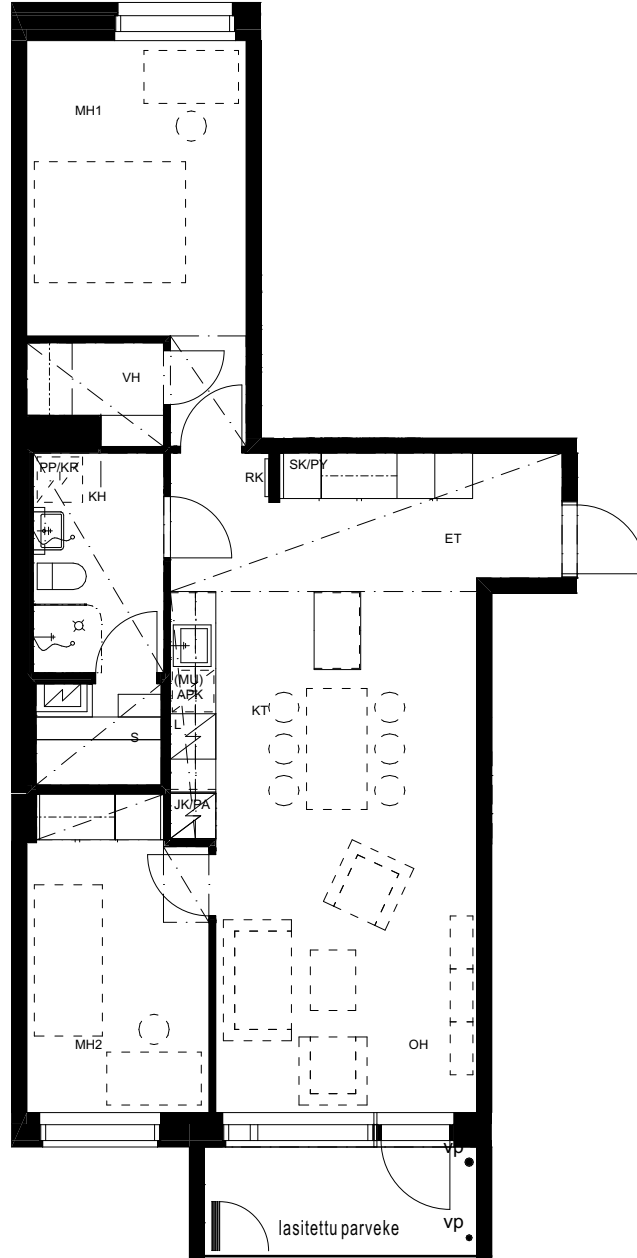
Mittakaava 1:100



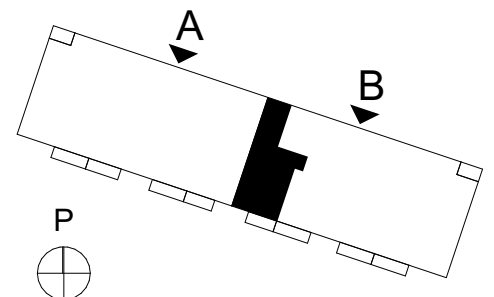
PERUSTUU SUUNNITTELUTILANTEESEEN 1.1.2021,
PIDÄTETÄÄN OIKEUS VÄHÄISIIN RAKENNUSAIKAISIIN MUUTOKSIIN.

3H+KT+S 69,0 m²

B62 4. kerros
B69 5. kerros
B75 6. kerros



Mittakaava 1:100

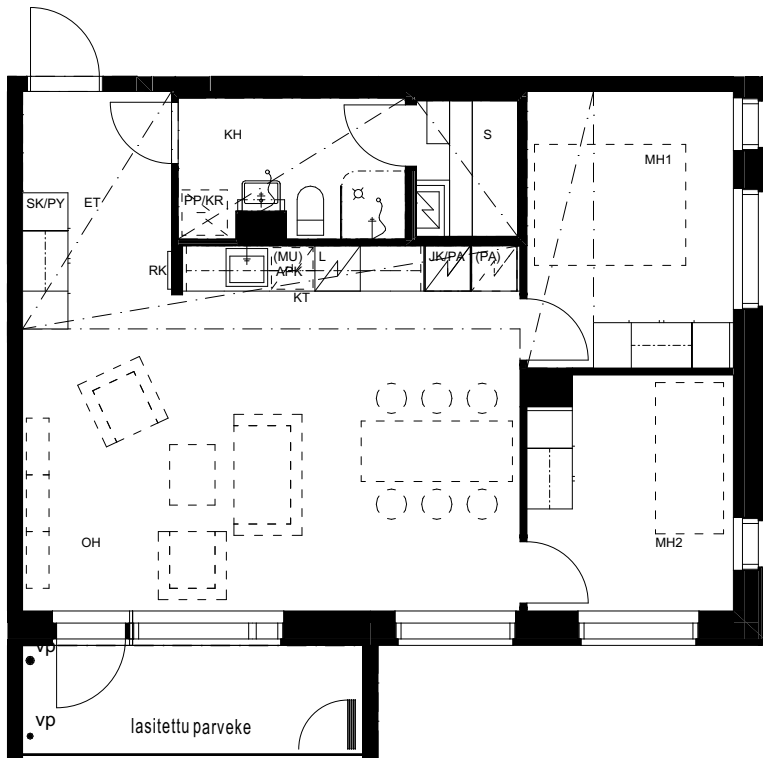


PERUSTUU SUUNNITTELUTILANTEESEEN 1.1.2021,
PIDÄTETÄÄN OIKEUS VÄHÄISIIN RAKENNUSAIKAISIIN MUUTOKSIIN.

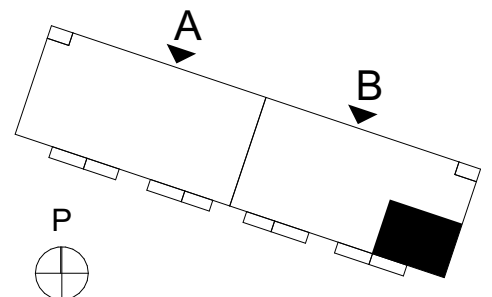
Tuusulan Rykmentin puistotie 11 A ja B

3H+KT+S 64,0 m²

B66 5. kerros
B72 6. kerros



Mittakaava 1:100



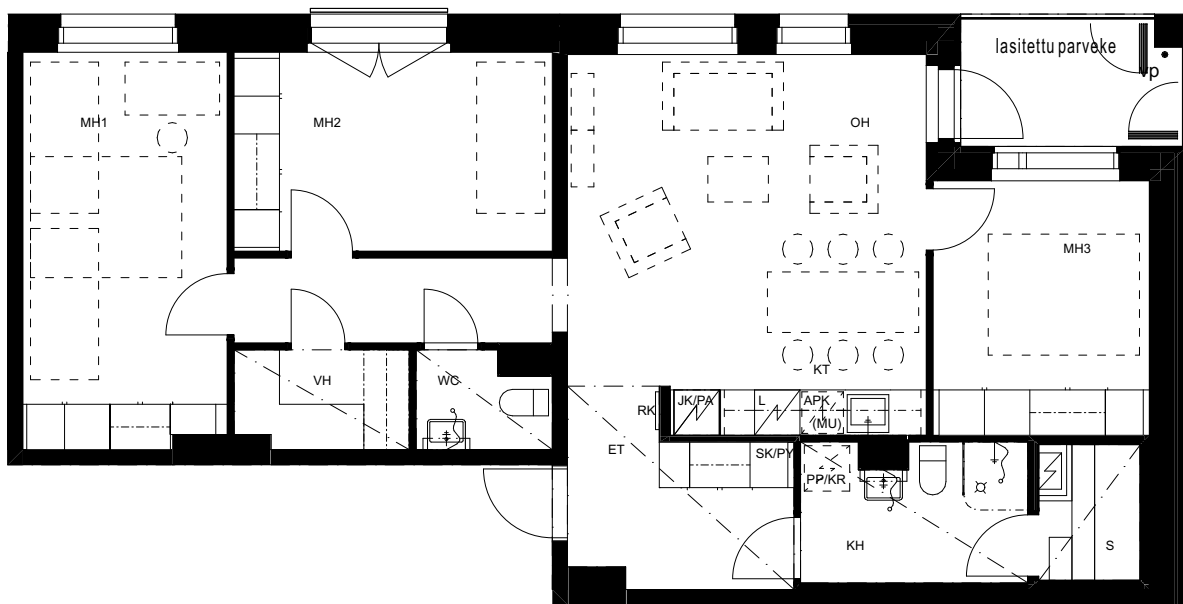
PERUSTUU SUUNNITTELUTILANTEESEEN 1.1.2021,
PIDÄTETÄÄN OIKEUS VÄHÄISIIN RAKENNUSAIKAISIIN MUUTOKSIIN.

Tuusulan Rykmentin puistotie 11 A ja B

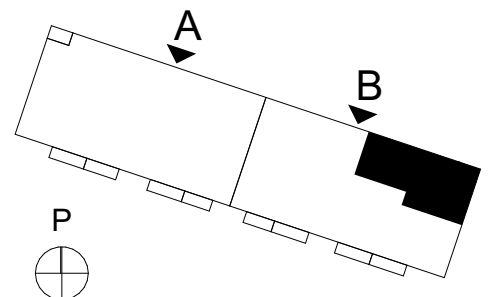
4H+KT+S 85,5 m²

B71 6. kerros

RANSKALAINEN PARVEKE



Mittakaava 1:100



PERUSTUU SUUNNITTELUTILANTEESEEN 1.1.2021,
PIDÄTETÄÄN OIKEUS VÄHÄISIIN RAKENNUSAIKAISIIN MUUTOKSIIN.

Tuusulan Rykmentin puistotie 11 A ja B

RAKENNUSTAPASELOSTE 08.04.2021

YLEISTÄ

Hanke käsittää omalle tontille rakennettavan 6. kerroksisen vuokra-asuinkerrostalon, jossa 2 porrashuonetta A ja B.

- Pysäköintilaitoksesta osoitetaan yhtiöille yht. 59 kpl autopaikkaa, joista on 4 kpl LE paikkaa. Autopaikat sijaitsevat viereisellä tontilla olevassa parkkitalossa, Tuusulan Masissa (tontilla 3). Lisäksi yhtiön hallintaan jää 2 kpl vieraspaikkoja yhteispiha-alueelle.
Tuusulan Masissa sijaitsevissa autopaikoissa on sähköauton latausasema (latausteho max. 3,6 kWh/latauspiste) type 2 latausliitännällä, jonka kulutus laskutetaan käyttäjältä. Latausasemaa voi käyttää lämmityspistorasiana.
- Yhtiön asukkailla on oikeus yhteispiha-alueen käyttöön yhteisjärjestelysopimuksen mukaisesti. Tontin 2 jätteen keräyspaikka on As Oy Tuusulan Jägsterin ja Agassin kanssa yhteiskäytössä.
- Noudatamme rakennusluvan vireillejätöajankohdan mukaisia määräyksiä ja säädöksiä.
- Tuusula, Rykmentinpuisto 5724 tontti 2, osoite Rykmentin puistotie 11 A ja B, 04300 Tuusula. Asemakaava on lainvoimainen, asemakaavamerkintä AK, asuinkerrostalojen korttelialue. Lisätietoa kaavoituksesta saa Tuusulan kunnasta.

ULKO- JA VÄLISEINÄT, VESIKATE

- Asuinrakennuksen ulkoverhouksena on pääosin paikalla muurattu tiili ja maalattu betoni. Ulkoseinän rakenne on pääosin tiiliverhoiltua betonisisäkuorielementtiä ja osin sandwichbetonielementtiä.
- Vesikatto on osittain tasakatto ja osittain lapekatto, katteena bitumikermi ja katoilla on sadevedenpoistojärjestelmä.
- Kantavat väliseinät ovat pääosin teräsbetonia.
- Asuntojen ja porrashuoneen väliset seinät osaksi teräsbetonia tai kivirakenteisia.
- Asuntojen kevyet väliseinät ovat metalli- tai puurunkoisia kipsilevyseiniä.
- Kylpyhuoneet ovat märkätilaelementtejä.

ALA-, VÄLI- JA YLÄPOHJAT

- Alapohjat ovat tuulettuvia ontelolaattoja alustatilalla väestösuojan maanvaraista alapohjaa lukuunottamatta.
- Väli- ja yläpohjat ovat pääsääntöisesti betonisia ontelolaattoja.

PARVEKKEET JA RANSKALAISET PARVEKKEET

- Parvekkeissa on lasikaiteet polttomaalatulla alumiiniprofiilirungolla, avattava parvekelasitus ja sisäpuolinen vedenpoisto, parvekelaatat ovat teräsbetonia.
- Ranskalaisissa parvekkeissa on polttomaalatut teräslattakaiteet.
- Työnaikaiset turvalajaiden kiinnityskierteet ja -lenkit jätetään asukkaiden käyttöön.

IKKUNAT JA OVET

- Ikkunat ovat kolmilasisia kaksipuitteisia sisään aukeavia tehdasmaalattuja MSE- ikkunoita. Ikkunoiden ulkosivut ja ulkopuitteet ovat polttomaalattua alumiinia.
- Asuinhuoneiden ikkunat ja parvekeovet varustetaan sälekaihtimilla.
- Parvekeovet ovat yksilehtisiä kolminkertaisella umpiolasilla varustettuja ulosaukeavia ovia, joissa on ulkopinnassa alumiiniverhoiltu.
- Ranskalaisten parvekkeiden ovet ovat sisäänpäin aukeavia yksilehtisiä kolmilasisia komposiittipariovia.
- Asuntojen ja yhteistilojen käytäville avautuvat taso-ovet ovat tammiviilupintaisia ulosaukeavia ovia.
- Sisätilojen väliovet ovat valkoisia laakaovia, jotka ovat kosteissa tiloissa roiskesuojattuja.
- Asuntosauojen ovet ovat harmaata turvalasia.

LATTIA-, KATTO- JA SEINÄPINNOITTEET

- Asuntojen lattiapinnoissa 3-sauvainen lakattu tammikuviainen laminaattiparketti.
- Pesu- ja wc-tiloissa lattiapinnat ovat keraamista laattaa 100x100 mm.
- Asuntojen kylpyhuoneet ja wc-tilojen seinät ovat keraamista laattaa, koko noin 200x400 mm.
- Asuntosauvojen seinä- ja kattoverhous on kuusipaneelia ja tilassa kuusilautteet.
- Sisäkatot asunnoissa yleensä ruiskutasoitettuja. Mahdolliset alakatot tehdään tasoitetusta ja maalatusta kipsilevystä.

KALUSTEET, VARUSTEET JA LAITTEET

- Asuntojen keittiökalusteiden ovet ovat sileitä MDF kalusteovia ja komerokalusteiden ovet ovat melamiinia, keittiön tasoon upotettava teräsallas, laminaattitasot perusvalikoiman mukaisesti, vetimet RST, eteisessä naulakkokomero.
- Keittiön kalustevälissä laminaattilevy.
- Märkätilojen varustelu: wc-istuin IDO Seven D, bideesuihku ja allashana Oras Sa ira, allaskaappi Polar Laval, suihkuseinä kirkas lasi, peilikaappi ja valaisin tai valaisinpeilikaappi Polaria Lumena, pyyhkekoukustot, wc-paperiteline, varaus pesutornille.
- Vesikalusteet Oras Optima.
- Asuntojen keittiössä on pääsääntöisesti tilavaraus mikroaaltouunille yläkaapissa, keraaminen liesitaso 4 levyllä, liesituuletin, kiertoilma kaluste-uuni, astianpesukone ja jääkaappipakastin. Osassa 3h-k asuntoja on varaus toiselle kylmälaitteelle. Yksioissa kalusteeseen sijoitettu uuni, kapea liesitaso 2 levyllä ja kapea astianpesukone.
- Asuinhuoneissa on verhojokiskot.
- Sähköverkkoon kytketty palovaroitin.

YHTEISTILAT JA PORRASHUONEET

- Ulkoiluvälinevarastot sijaitsevat pihalla lämmittämättömässä talousrakennuksessa, irtain- ja lastenvaunuvarastot sijaitsevat rakennuksen sisällä. Jokaiselle huoneistolle on yksi oma irtainvarastokomero.
- Asuintalossa on hissi molemmissa porrashuoneissa, yht. 2 hissiä.

LVI-, SÄHKÖ- ja AUTOMAATIOTYÖT

- Rakennus liitetään kaukolämpöverkkoon.
- Lämmönjakojärjestelmänä käytetään vesikiertoista patterilämmitystä.
- Märkätiloissa on mukavuuslattialämmitys, jonka kulutus mittaroidaan huoneiston sähköstä.
- Asunnoissa on etäluettavat vesimittarit, vesimaksut tulevat asunnon kulutuksen mukaan.
- Keskitetty koneellinen tulo- ja poistoilmanvaihto varustettuna lämmöntalteenotolla. Poistoilmanvaihtoa voi tehostaa keittiön liesikuvusta väliaikaisesti.
- Kaapeli TV- liitäntä/ yhteisantennijärjestelmä CAT6, taloyhtiössä on Elisan 10M internetyhteys (taloliittymä).
- Kiinteät valaisimet ovat pääosin LED-valaisimia.

HUOM! Tilaaja pidättää oikeuden tehdä muutoksia suunnitelmiin. Huoneistoihin voi tulla pieniä kaluste-, kotelointi- ja alakattomuutoksia rakennusvaiheessa.



AVAIN YHTIÖT OY
Sörnäistenkatu 1, 00580 Helsinki
Puh. 040 640 4800
avainasunnot.fi