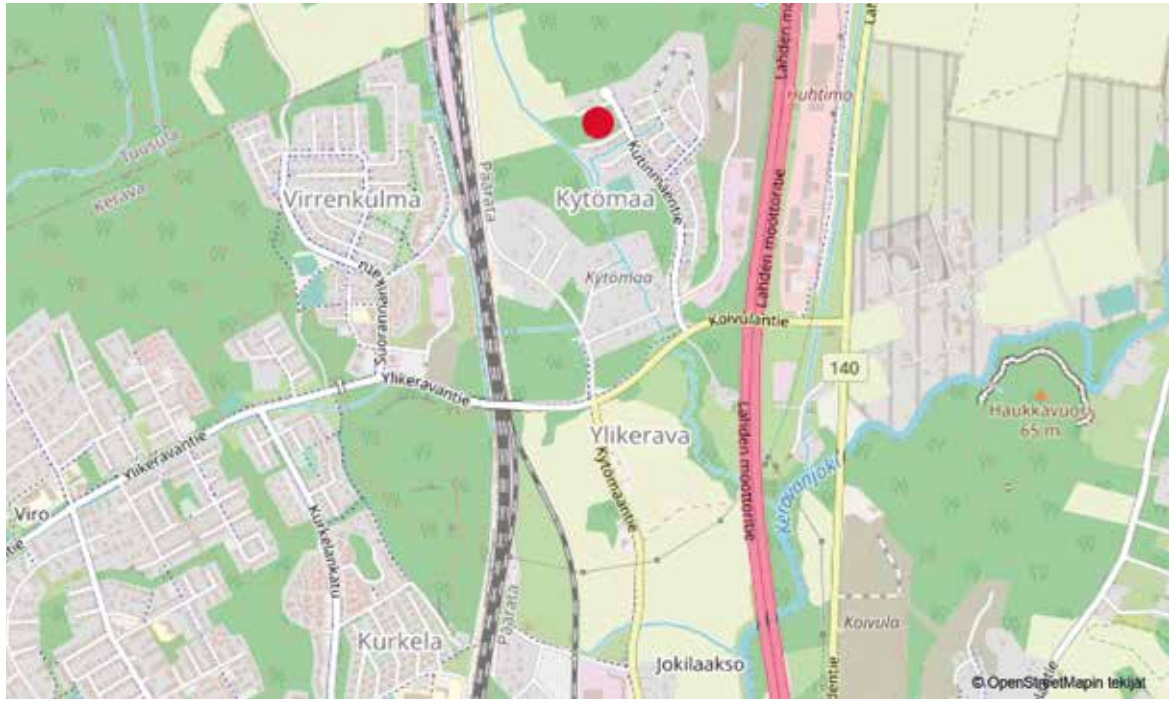




# Keravan Niittäjänkatu 2 ja 4

04200 KERAVA



# KERAVAN NIITTÄJÄNKATU 2 JA 4

## KERAVAN KYTÖMAAN UUELLE ASUINALUEELLE RAKENTEILLA RIVITALOYHTIÖ

Avain Asunnot rakennuttaa 16 laadukasta asumisoikeusasuntoa Keravan Kytömaalle. Yksi asunnoista sijaitsee erillistalossa. Alue sijaitsee noin 3,5 km päässä Keravan keskustasta, josta löytyy kaupalliset ja julkiset palvelut sekä rautatieasema. Kurkelan yhtenäiskoulu sijaitsee noin 2,5 km päässä ja Virrenkulman päiväkoti noin 1,5 km päässä. Lähimpään päivittäistavarakauppaan matkaa on 2,7 km ja Pihkaniityn ulkoilualue sekä Haukkavuoren luonnonsuojelualueet sijaitsevat lähietäisyydellä.

Huoneistot on suunniteltu raikkaalla ajatuksella siitä, että asuminen voi olla helppoa. Pohjaratkaisut ovat loppuun asti mietittyjä perheasumista ajatellen. Tasokkaasti varustelluista asunnoista löytyy laminaattilattia, kaakeloitua kylpyhuoneet, sälekaihtimet, keraaminen liesi sekä astianpesukone. Asumisoikeuskotien materiaaleissa ja väreissä on otettu huomioon nykyajan trendit.

Jokaisella asunnolla on 2 kpl ulkoiluvälinevarastoja, jotka ovat sisäänkäynnin ja terassin yhteydessä. Yhtiön tekniset tilat sijaitsevat erillisessä ulkorakennuksessa. Autokatoksessa on 24 autopaikkaa. Talojen arvioitu valmistumisaika on 24.2.2023.

Kohde ja asunnot ovat savuttomia koko kiinteistön alueella.

**Tervetuloa Avain Asukkaaksi!**



# KERAVAN NIITTÄJÄNKATU 2 JA 4

## Niittäjänkatu 2 ja 4, 04200 Kerava

### KOHDETIEDOT

#### Kohteen nimi ja osoite

Keravan Niittäjänkatu 2 ja 4  
Niittäjänkatu 2 ja 4, 04200 Kerava

#### Tontin tiedot

Oma tontti, pinta-ala: 4326 m<sup>2</sup>  
Rakennuspaikka: 7-4019-1 ja 2  
Asuntojen lukumäärä: 16

#### Paikoitus

Yhtiöllä on tontilla 24 autopaikkaa autokatoksessa, joista kaksi on liikkumisesteisten autopaikkoja. Autokatoksessa on kaksi sähköauton tehollauspaikkaa, autopaikat AK22 ja AK23, lisäksi muilla autopaikoilla on sähköauton latausmahdollisuus ja auton lämmitysmahdollisuus.

#### Huoneistotyytit

3H+KT+S	81,5	3 kpl
3H+KT+S	82,5	1 kpl
4H+KT+S	97,5	5 kpl
4H+KT+S	98,0	3 kpl
5H+KT+S	124,0	1 kpl
5H+KT+S	124,5	2 kpl
5H+KT+S	125,5	1 kpl

#### Lämmitys

Maalämpö

#### Energialuokka

A (2018)

#### Yhteistilat tekniset tilat ja varastot

Jokaisella asunnolla on 2 kpl kylmiä ulkoiluvälinevarastoja, jotka ovat asunnon pääsisäänkäynnin ja asunnon terassin yhteydessä. Yhtiön tekniset tilat sijaitsevat erillisessä ulkorakennuksessa. Jätteet kerätään syväkeräysastioihin.

#### Palvelut/liikenneyhteydet

Sijaitsee noin 3,5 km päässä Keravan keskustasta, josta löytyy kaupalliset ja julkiset palvelut sekä rautatieasema. Kurkelan yhtenäiskoulu sijaitsee noin 2,5 km päässä ja Vierrenkulman päiväkotit noin 1,5 km päässä. Lähimpään päivittäistavarakauppaan matkaa on 2,7 km ja Pihkaniityn ulkoilualue sekä Haukkavuoren luonnonsuojelualueet sijaitsevat 1,5 km etäisyydellä.

#### Arkkitehtisuunnittelu

arkkitehtuuri oy lehtinen miettunen

#### Urakoitsija

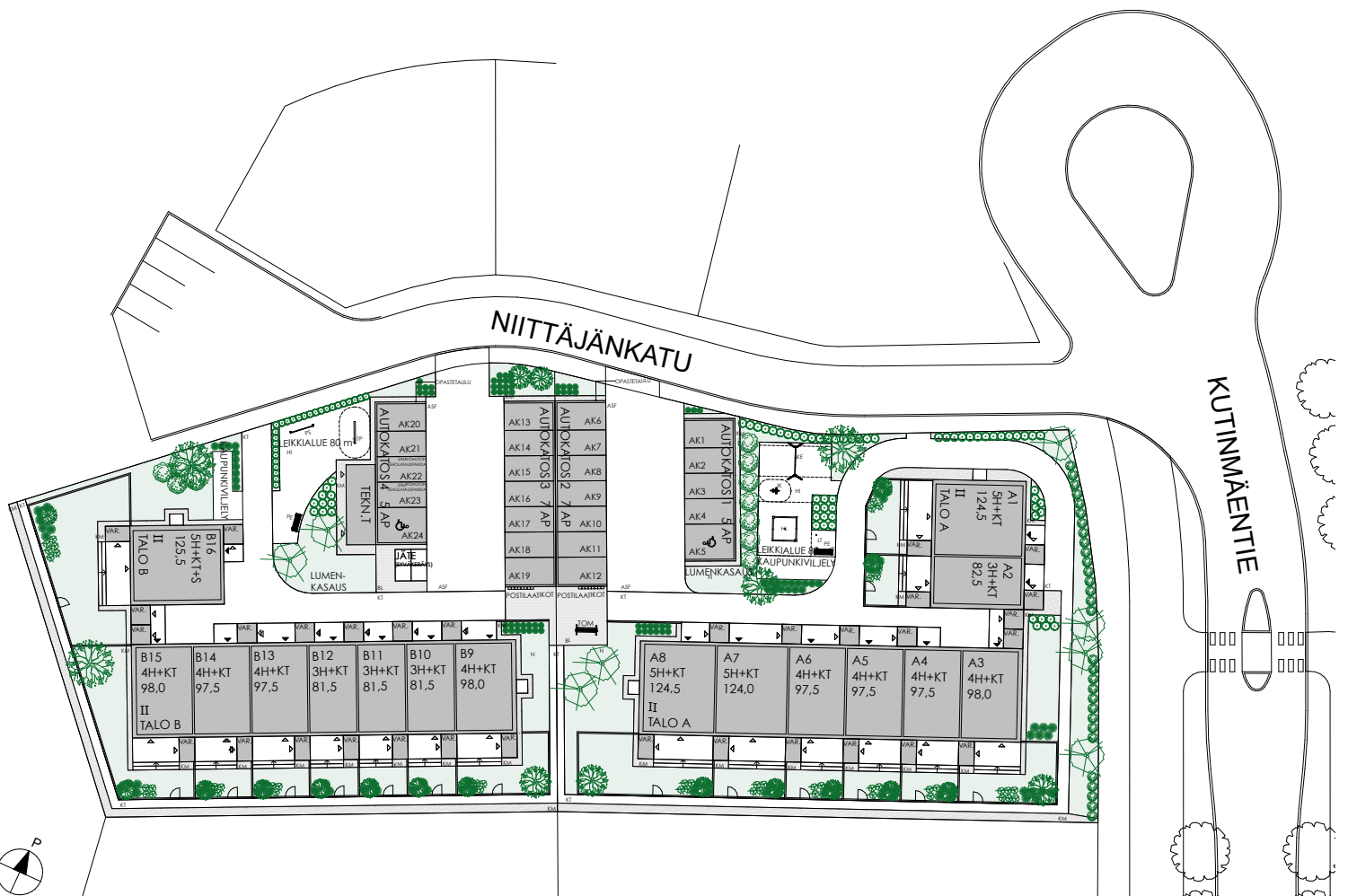
Rakennusliike Olavi Järvinen Oy

#### Arvioitu valmistuminen

24.2.2023

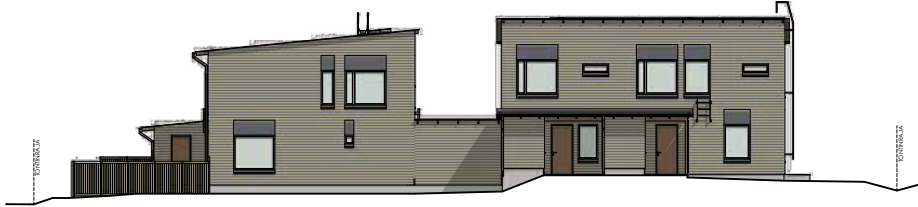
KERAVAN NIITTÄJÄNKATU 2 JA 4  
 Niittäjäncatu 2 ja 4, 04200 Kerava

PIHAPIIRROS



KERAVAN NIITTÄJÄNKATU 2 JA 4  
Niittäjänkatu 2 ja 4, 04200 Kerava

TALO A JULKISIVUT



JULKISIVU KOILLISEEN



JULKISIVU KAAKKOON



JULKISIVU LOUNAASEEN



JULKISIVU LUOTEESEEN

KERAVAN NIITTÄJÄNKATU 2 JA 4  
Niittäjänkatu 2 ja 4, 04200 Kerava

TALO B JULKISIVUT



JULKISIVU KOILLISEEN



JULKISIVU KAAKKOON



JULKISIVU LOUNASEEN



JULKISIVU LUOTEESEEN

KERAVAN NIITTÄJÄNKATU 2 JA 4  
Niittäjänkatu 2 ja 4, 04200 Kerava

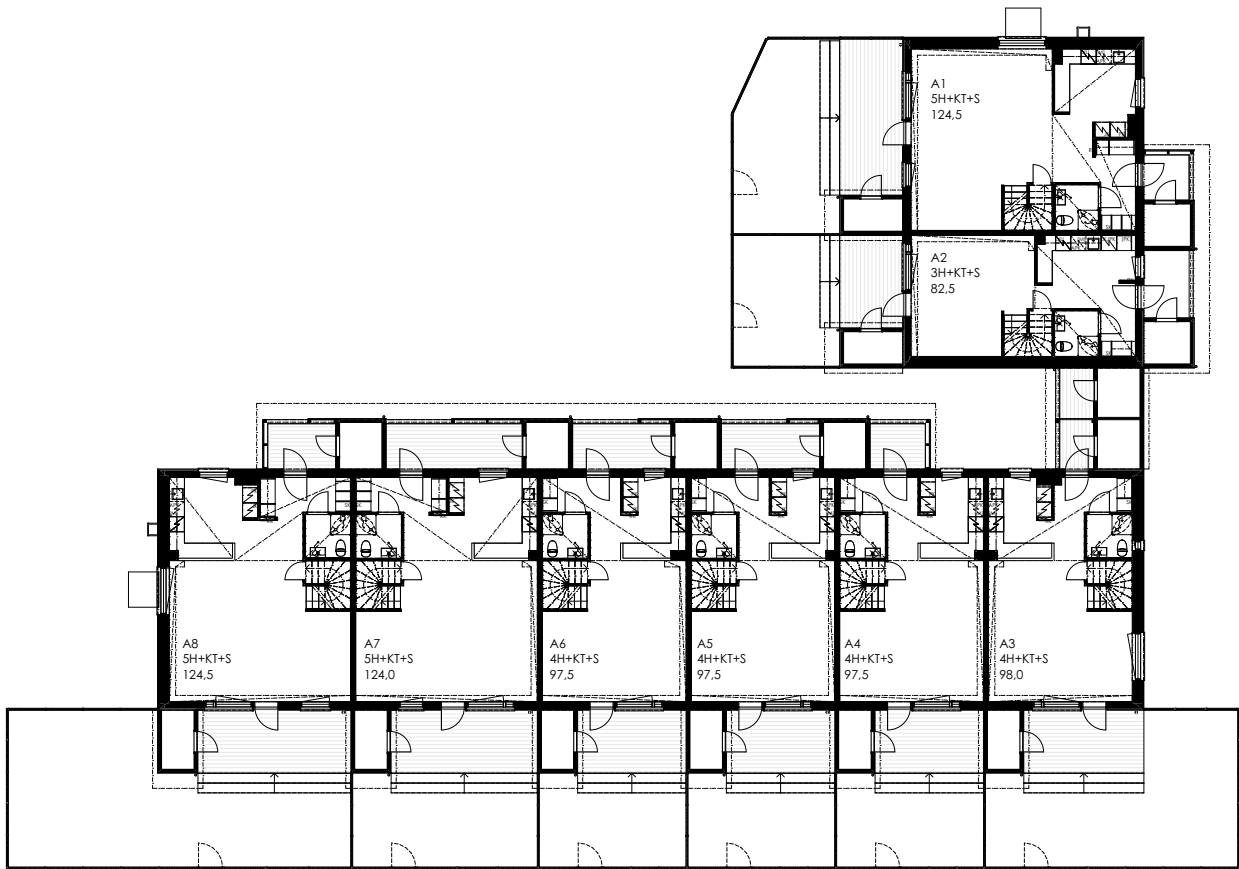
**HUONEISTOLUETTELO**

NRO	Huoneistotyyppi	Koko m <sup>2</sup>
A1	5H+KT+S	124,5
A2	3H+KT+S	82,5
A3	4H+KT+S	98,0
A4	4H+KT+S	97,5
A5	4H+KT+S	97,5
A6	4H+KT+S	97,5
A7	5H+KT+S	124,0
A8	5H+KT+S	124,5
B9	4H+KT+S	98,0
B10	3H+KT+S	81,5
B11	3H+KT+S	81,5
B12	3H+KT+S	81,5
B13	4H+KT+S	97,5
B14	4H+KT+S	97,5
B15	4H+KT+S	98,0
B16	5H+KT+S	125,5

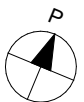


KERAVAN NIITTÄJÄNKATU 2 JA 4  
Niittäjänkatu 2 ja 4, 04200 Kerava

TALO A, 1. KERROS

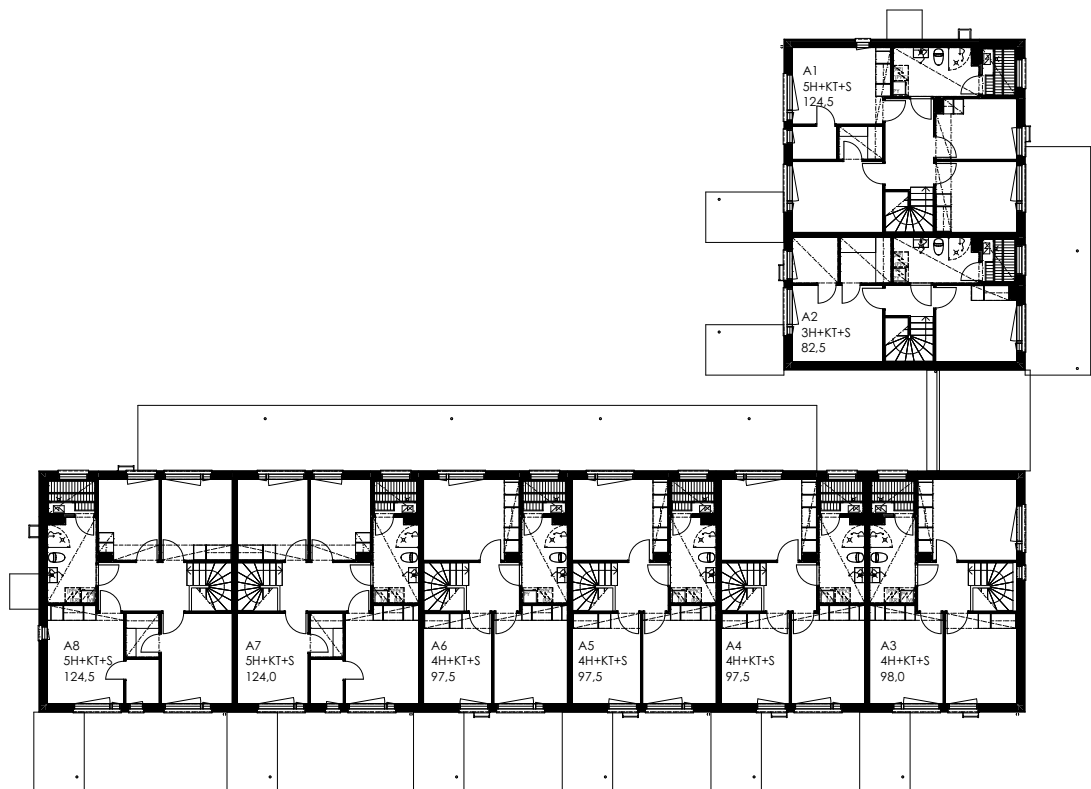


Mittakaava 1:300 10m

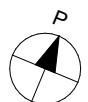


KERAVAN NIITTÄJÄNKATU 2 JA 4  
Niittäjänkatu 2 ja 4, 04200 Kerava

TALO A, 2. KERROS

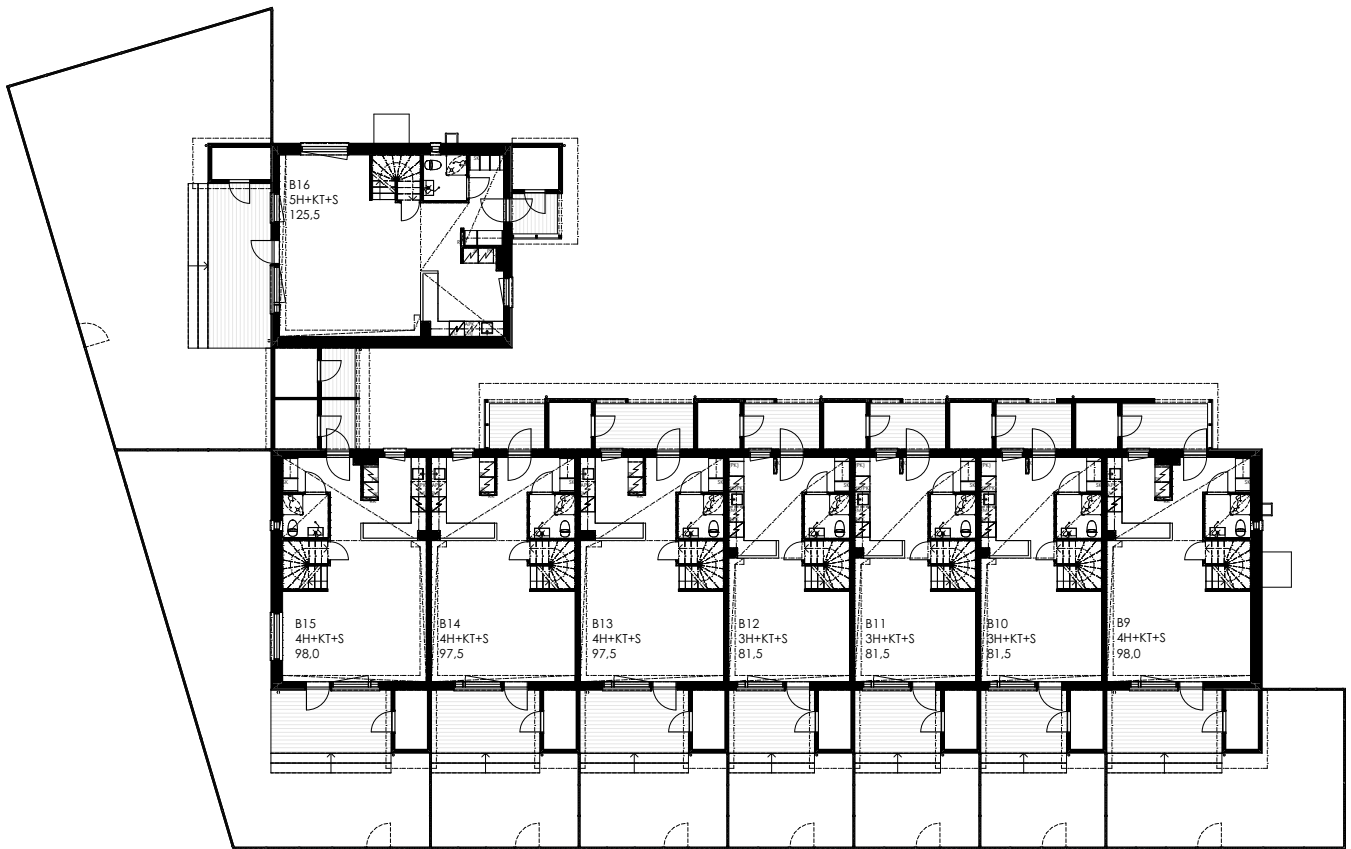


Mittakaava 1:300 10m

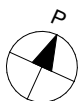


KERAVAN NIITTÄJÄNKATU 2 JA 4  
Niittäjänkatu 2 ja 4, 04200 Kerava

TALO B, 1. KERROS

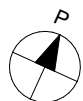


Mittakaava 1:300 10m



KERAVAN NIITTÄJÄNKATU 2 JA 4  
Niittäjänkatu 2 ja 4, 04200 Kerava

TALO B, 2. KERROS

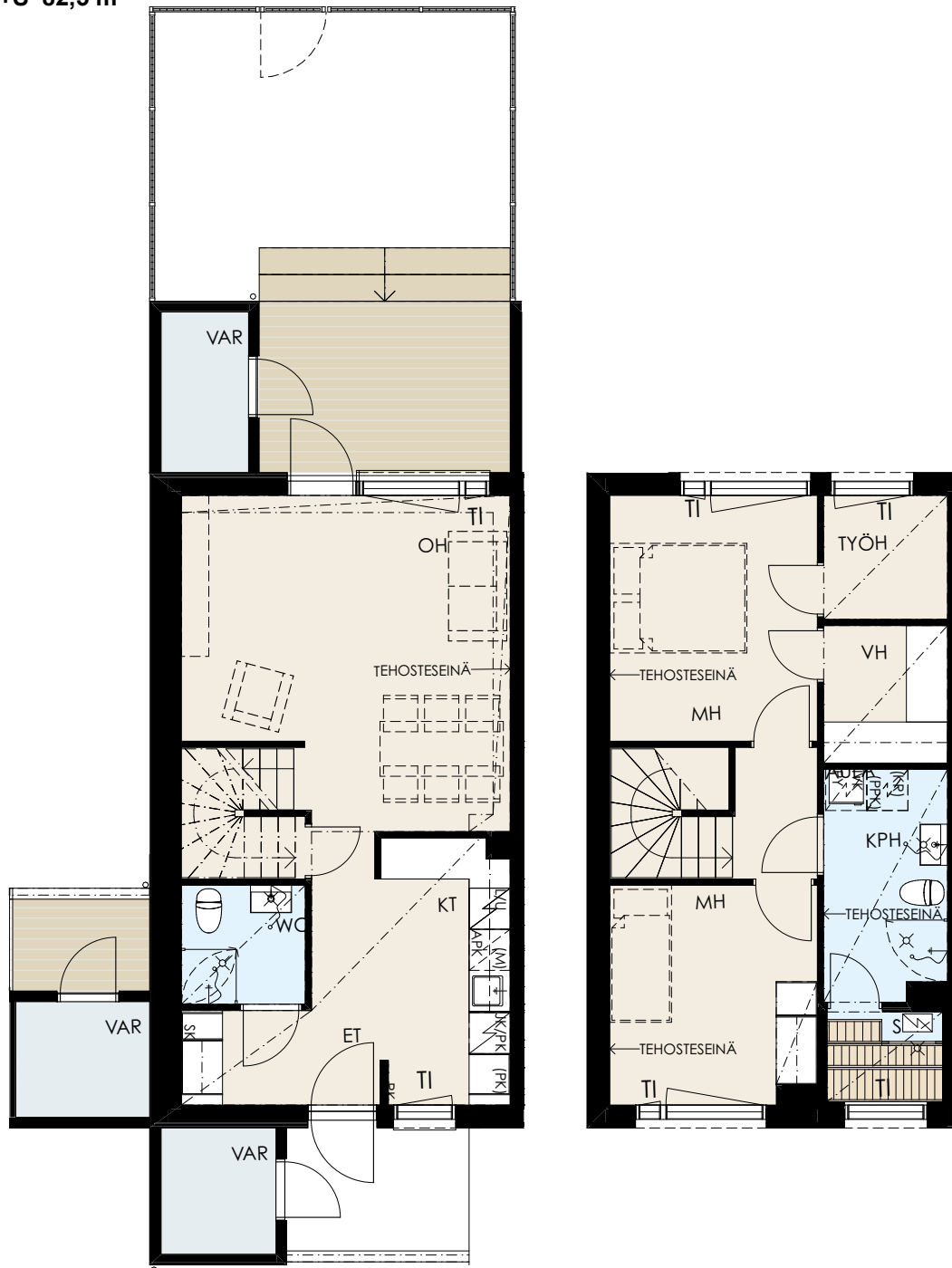


KERAVAN NIITTÄJÄNKATU 2 JA 4  
Niittäjänkatu 2 ja 4, 04200 Kerava

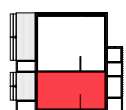
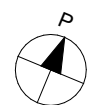
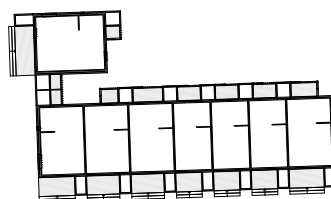
ASUNNON POHJAKUVA

3H+KT+S 82,5 m<sup>2</sup>

A2



Mittakaava 1:100 5m

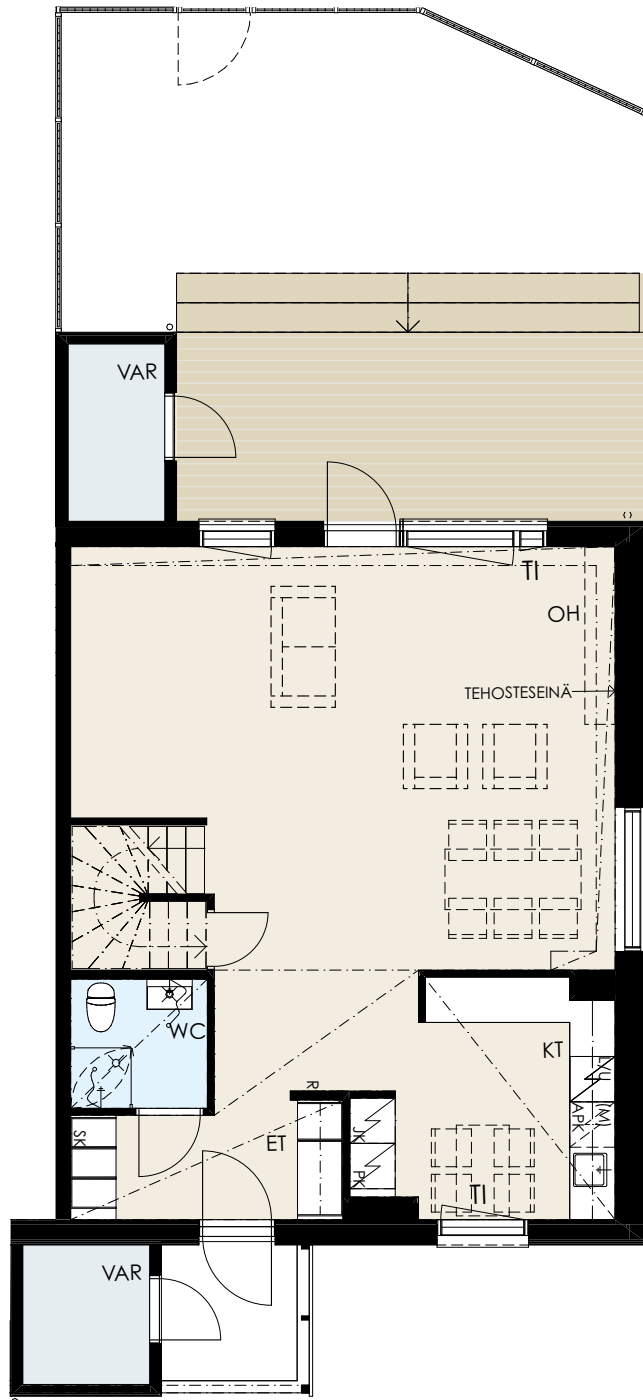


Pohjapiirustus 1:1 000

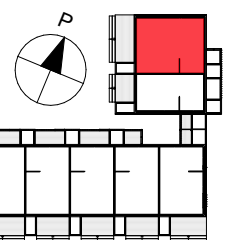
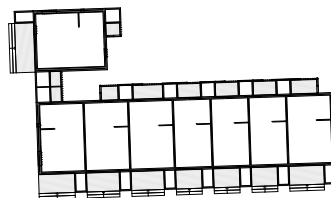
KERAVAN NIITTÄJÄNKATU 2 JA 4  
Niittäjänkatu 2 ja 4, 04200 Kerava

ASUNNON POHJAKUVA  
5H+KT+S 124,5 m<sup>2</sup>

A1 1. kerros



Mittakaava 1:100 5m

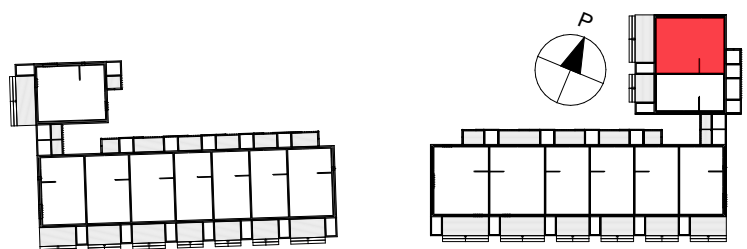
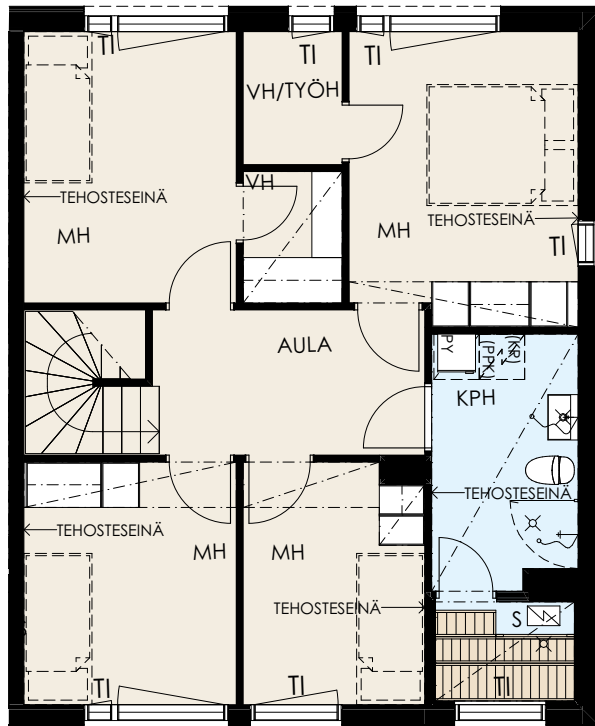


Pohjapiirustus 1:1 000

KERAVAN NIITTÄJÄNKATU 2 JA 4  
Niittäjänkatu 2 ja 4, 04200 Kerava

ASUNNON POHJAKUVA  
5H+KT+S 124,5 m<sup>2</sup>

A1 2. kerros



Pohjapiirustus 1:1 000

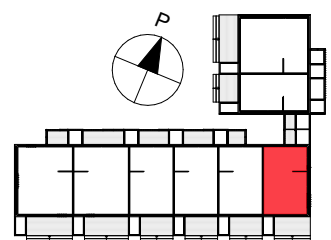
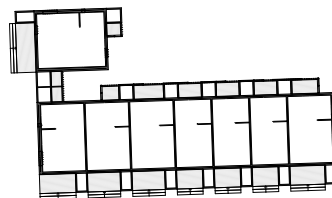
KERAVAN NIITTÄJÄNKATU 2 JA 4  
Niittäjänkatu 2 ja 4, 04200 Kerava

ASUNNON POHJAKUVA  
4H+KT+S 98,0 m<sup>2</sup>

A3 1. kerros



Mittakaava 1:100 5m



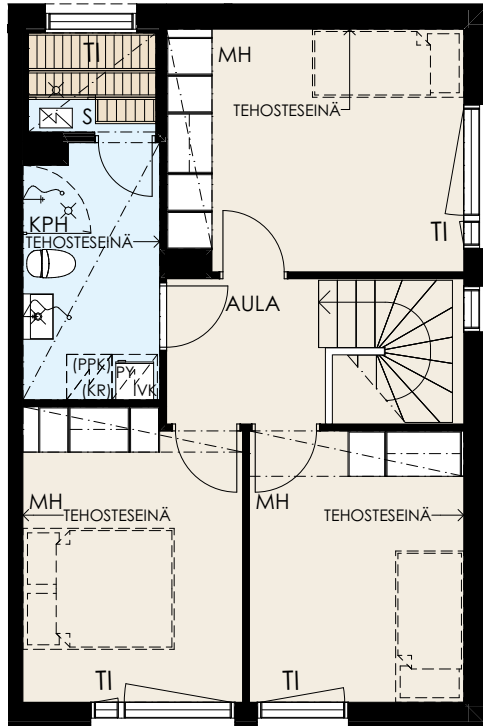
Pohjapiirustus 1:1 000



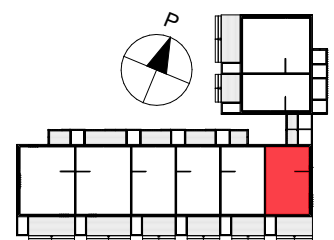
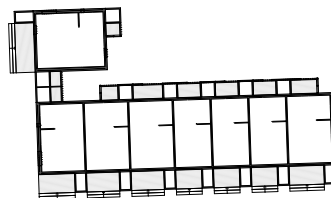
KERAVAN NIITTÄJÄNKATU 2 JA 4  
Niittäjänkatu 2 ja 4, 04200 Kerava

ASUNNON POHJAKUVA  
4H+KT+S 98,0 m<sup>2</sup>

A3 2. kerros



Mittakaava 1:100 5m

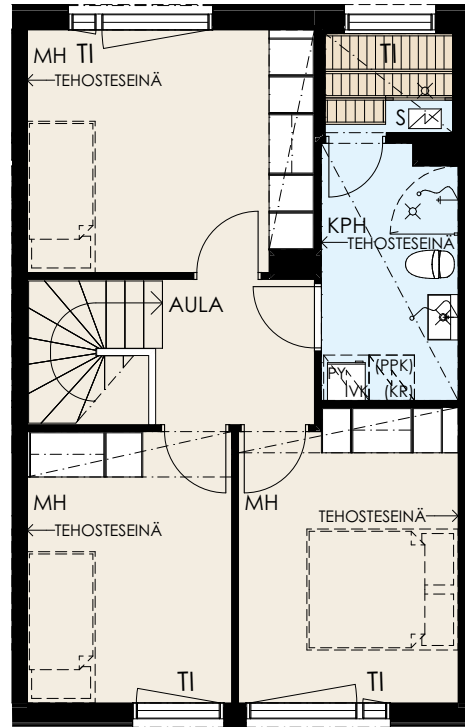
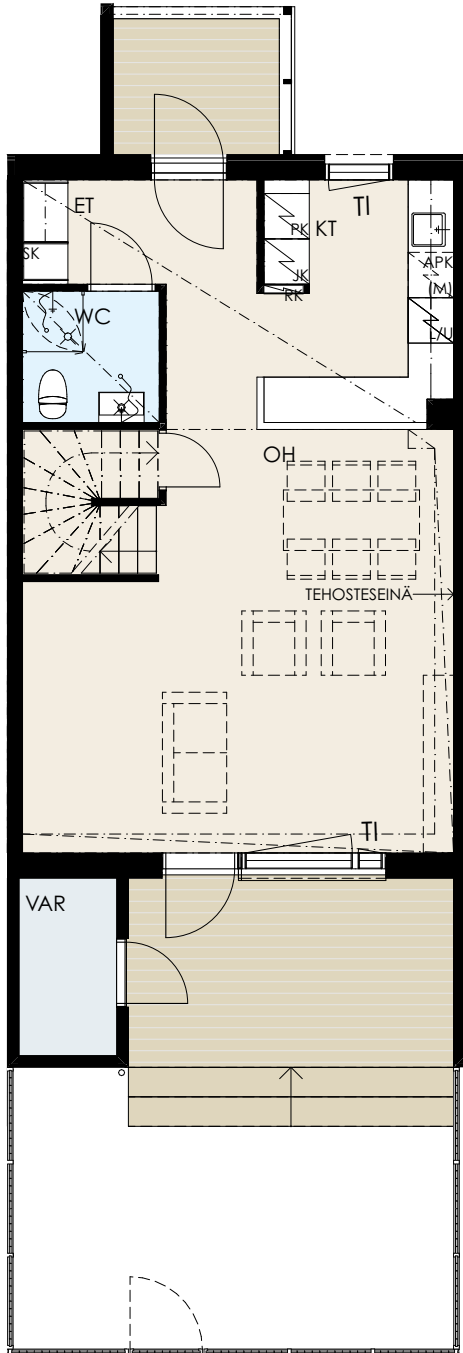


Pohjapiirustus 1:1 000

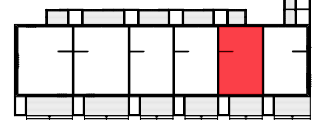
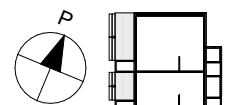
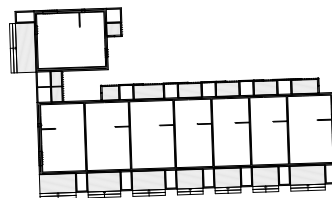
KERAVAN NIITTÄJÄNKATU 2 JA 4  
Niittäjänkatu 2 ja 4, 04200 Kerava

ASUNNON POHJAKUVA  
4H+KT+S 97,5 m<sup>2</sup>

A4



Mittakaava 1:100 5m

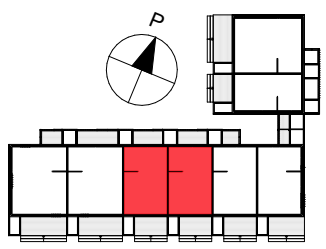
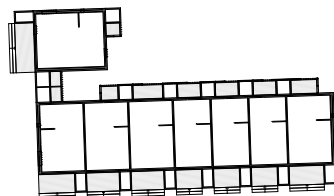


Pohjapiirustus 1:1 000

KERAVAN NIITTÄJÄNKATU 2 JA 4  
Niittäjänkatu 2 ja 4, 04200 Kerava

ASUNNON POHJAKUVA  
4H+KT+S 97,5 m<sup>2</sup>

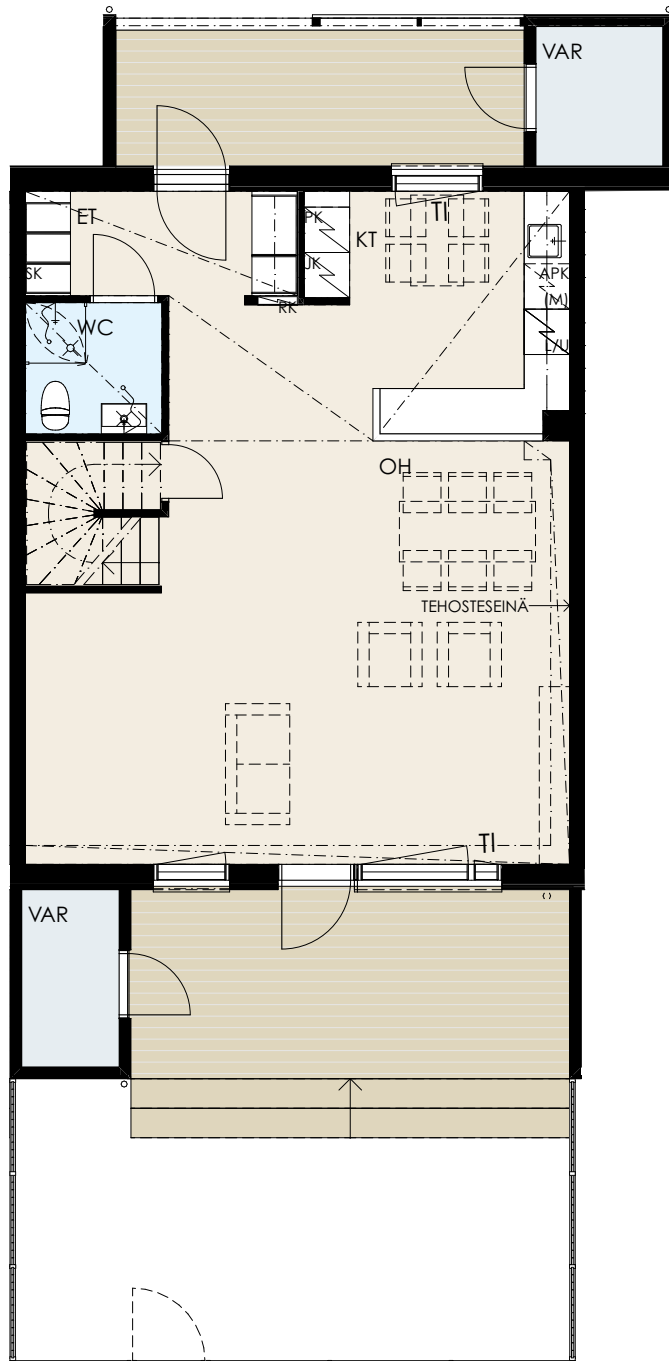
A5  
A6



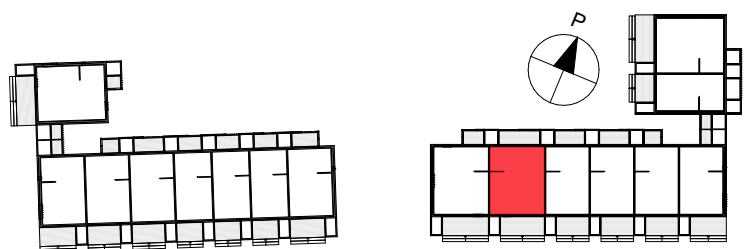
KERAVAN NIITTÄJÄNKATU 2 JA 4  
Niittäjänkatu 2 ja 4, 04200 Kerava

ASUNNON POHJAKUVA  
5H+KT+S 124,0 m<sup>2</sup>

A7 1. kerros



Mittakaava 1:100 5m

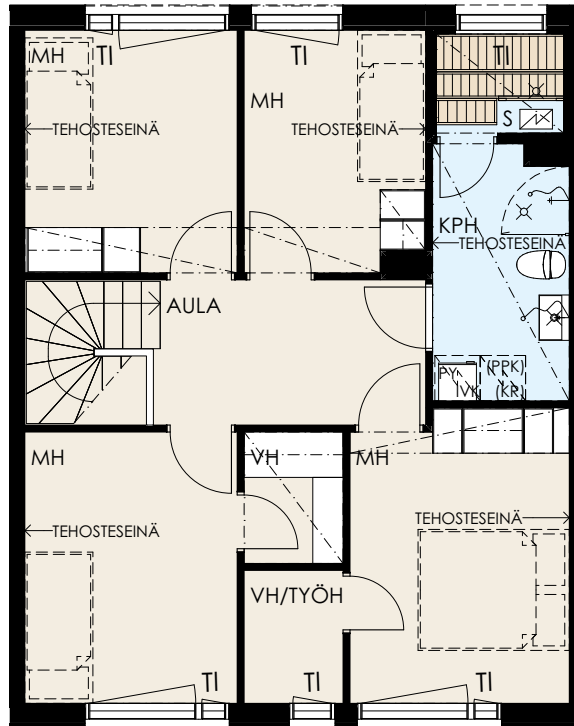


Pohjapiirustus 1:1 000

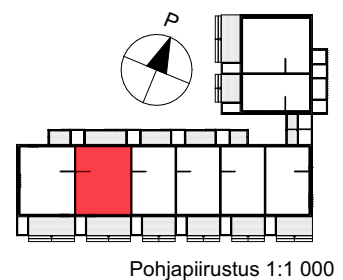
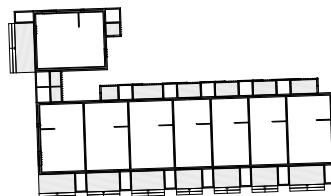
KERAVAN NIITTÄJÄNKATU 2 JA 4  
Niittäjänkatu 2 ja 4, 04200 Kerava

ASUNNON POHJAKUVA  
5H+KT+S 124,0 m<sup>2</sup>

A7 2. kerros



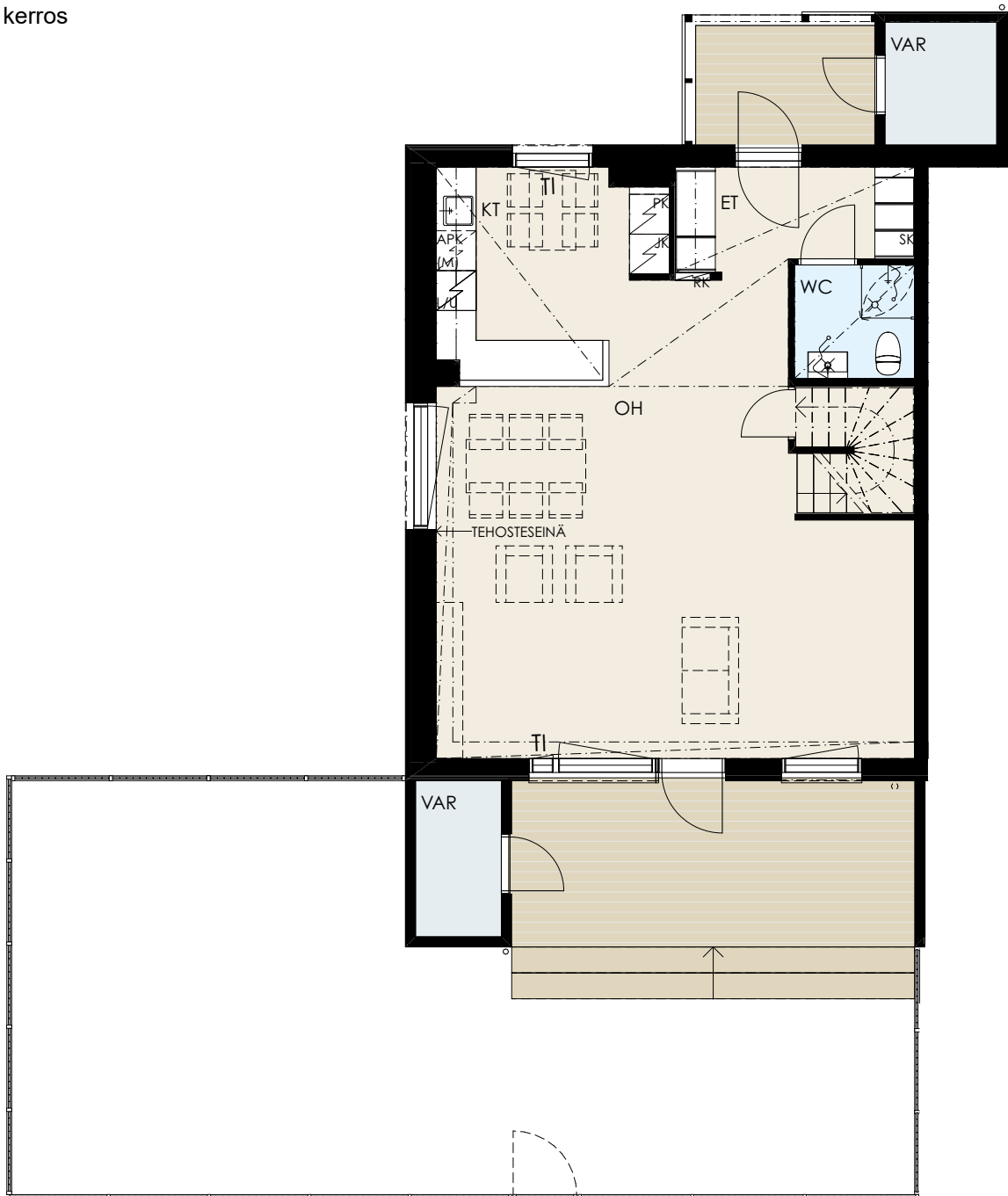
Mittakaava 1:100 5m



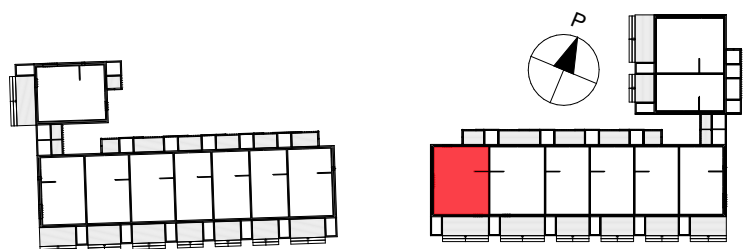
KERAVAN NIITTÄJÄNKATU 2 JA 4  
Niittäjänkatu 2 ja 4, 04200 Kerava

ASUNNON POHJAKUVA  
5H+KT+S 124,5 m<sup>2</sup>

A8 1. kerros



Mittakaava 1:100 5m

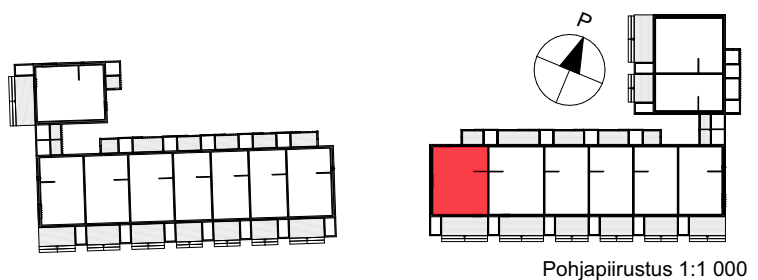
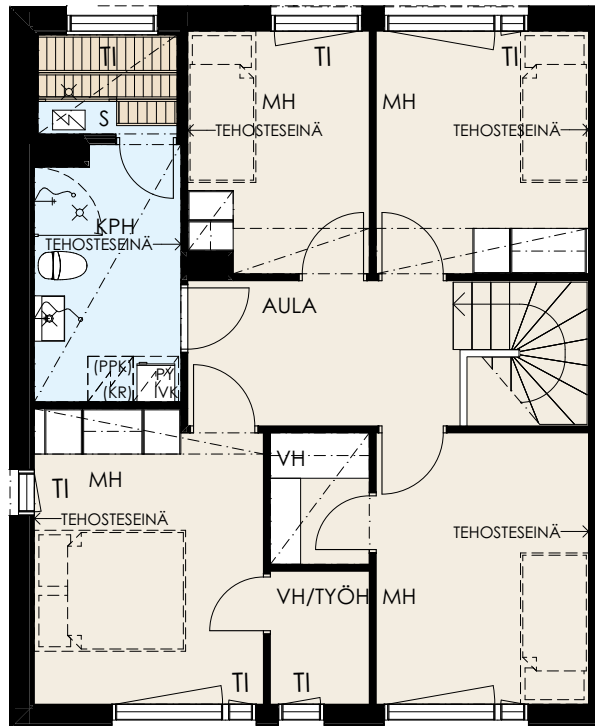


Pohjapiirustus 1:1 000

KERAVAN NIITTÄJÄNKATU 2 JA 4  
Niittäjänkatu 2 ja 4, 04200 Kerava

ASUNNON POHJAKUVA  
5H+KT+S 124,5 m<sup>2</sup>

A8 2. kerros



KERAVAN NIITTÄJÄNKATU 2 JA 4  
Niittäjänkatu 2 ja 4, 04200 Kerava

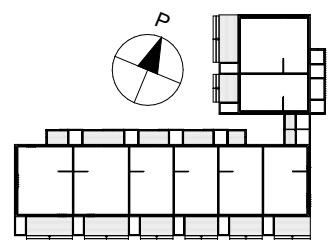
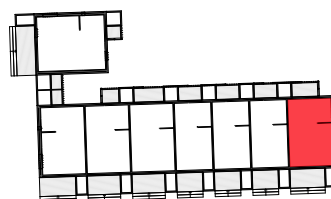
ASUNNON POHJAKUVA

4H+KT+S 98,0 m<sup>2</sup>

B9 1. kerros



Mittakaava 1:100 5m



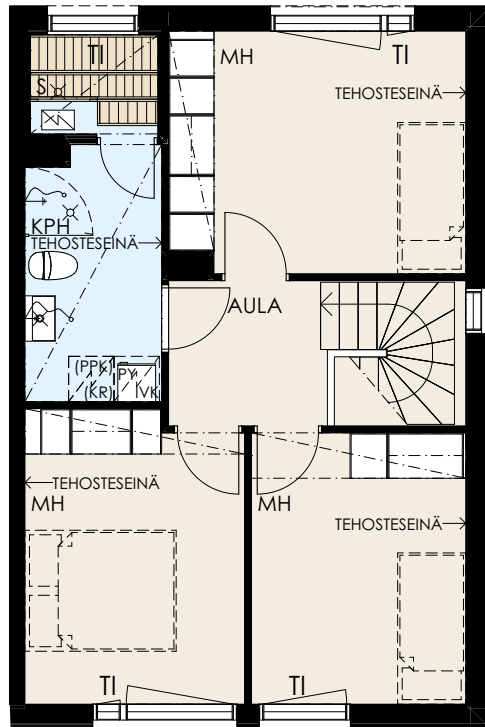
Pohjapiirustus 1:1 000



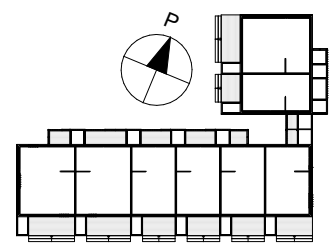
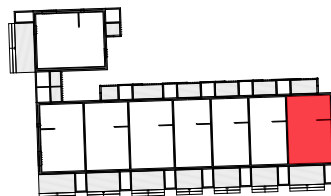
KERAVAN NIITTÄJÄNKATU 2 JA 4  
Niittäjänkatu 2 ja 4, 04200 Kerava

ASUNNON POHJAKUVA  
4H+KT+S 98,0 m<sup>2</sup>

B9 2. kerros



Mittakaava 1:100 5m

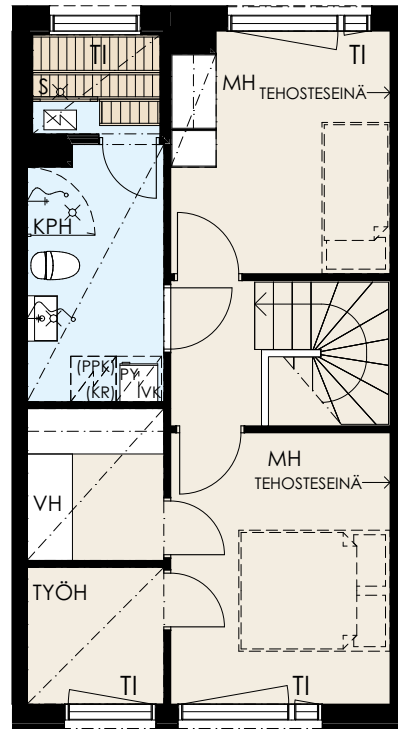
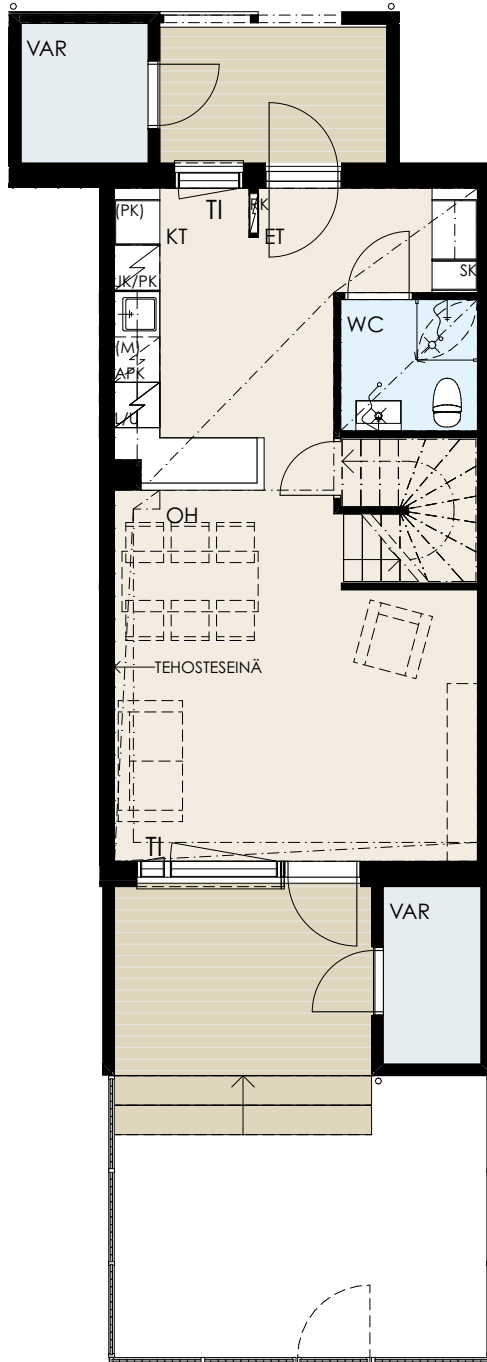


Pohjapiirustus 1:1 000

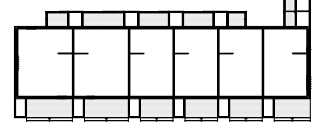
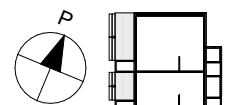
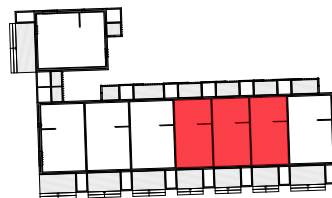
KERAVAN NIITTÄJÄNKATU 2 JA 4  
 Niittäjänkatu 2 ja 4, 04200 Kerava

ASUNNON POHJAKUVA  
 3H+KT+S 81,5 m<sup>2</sup>

B10  
 B11  
 B12



Mittakaava 1:100 5m

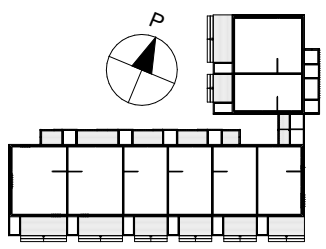
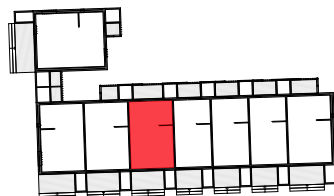


Pohjapiirustus 1:1 000

KERAVAN NIITTÄJÄNKATU 2 JA 4  
Niittäjänkatu 2 ja 4, 04200 Kerava

ASUNNON POHJAKUVA  
4H+KT+S 97,5 m<sup>2</sup>

B13

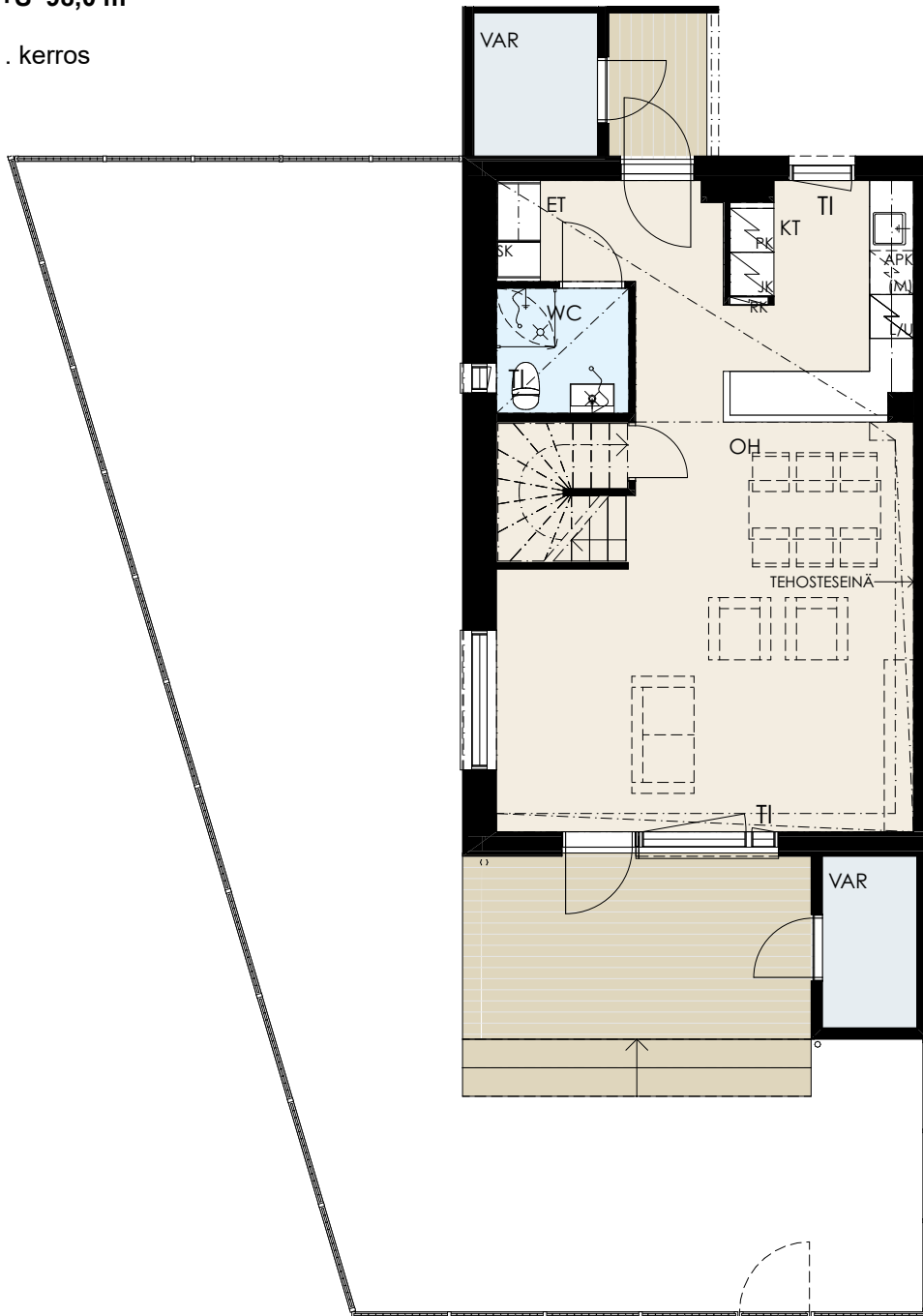


Pohjapiirustus 1:1 000

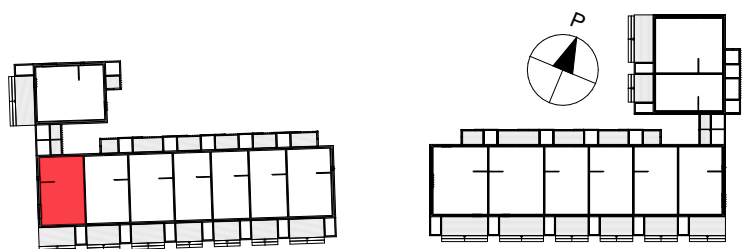
KERAVAN NIITTÄJÄNKATU 2 JA 4  
Niittäjänkatu 2 ja 4, 04200 Kerava

ASUNNON POHJAKUVA  
4H+KT+S 98,0 m<sup>2</sup>

B15 1. kerros



Mittakaava 1:100 5m

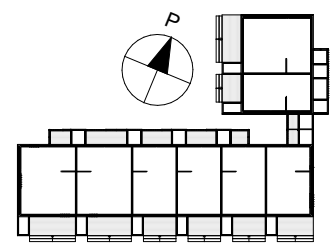
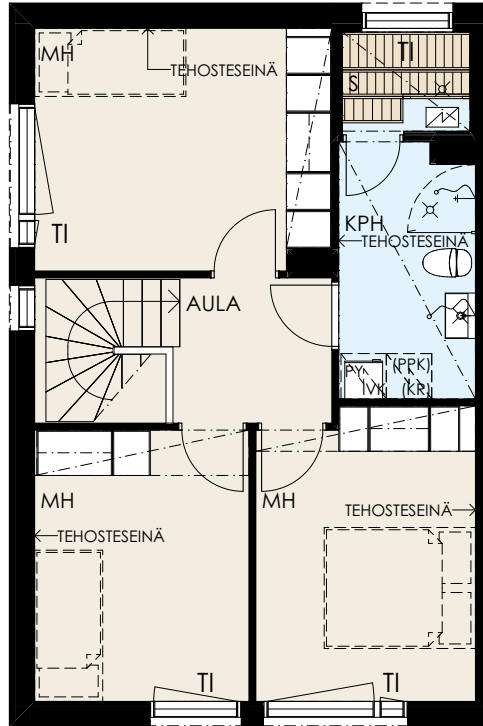


Pohjapiirustus 1:1 000

KERAVAN NIITTÄJÄNKATU 2 JA 4  
Niittäjäncatu 2 ja 4, 04200 Kerava

ASUNNON POHJAKUVA  
4H+KT+S 98,0 m<sup>2</sup>

B15 2. kerros

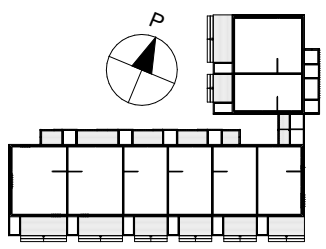
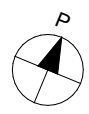
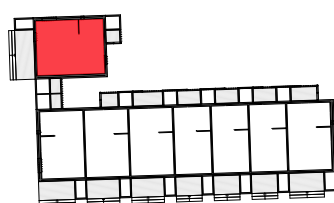
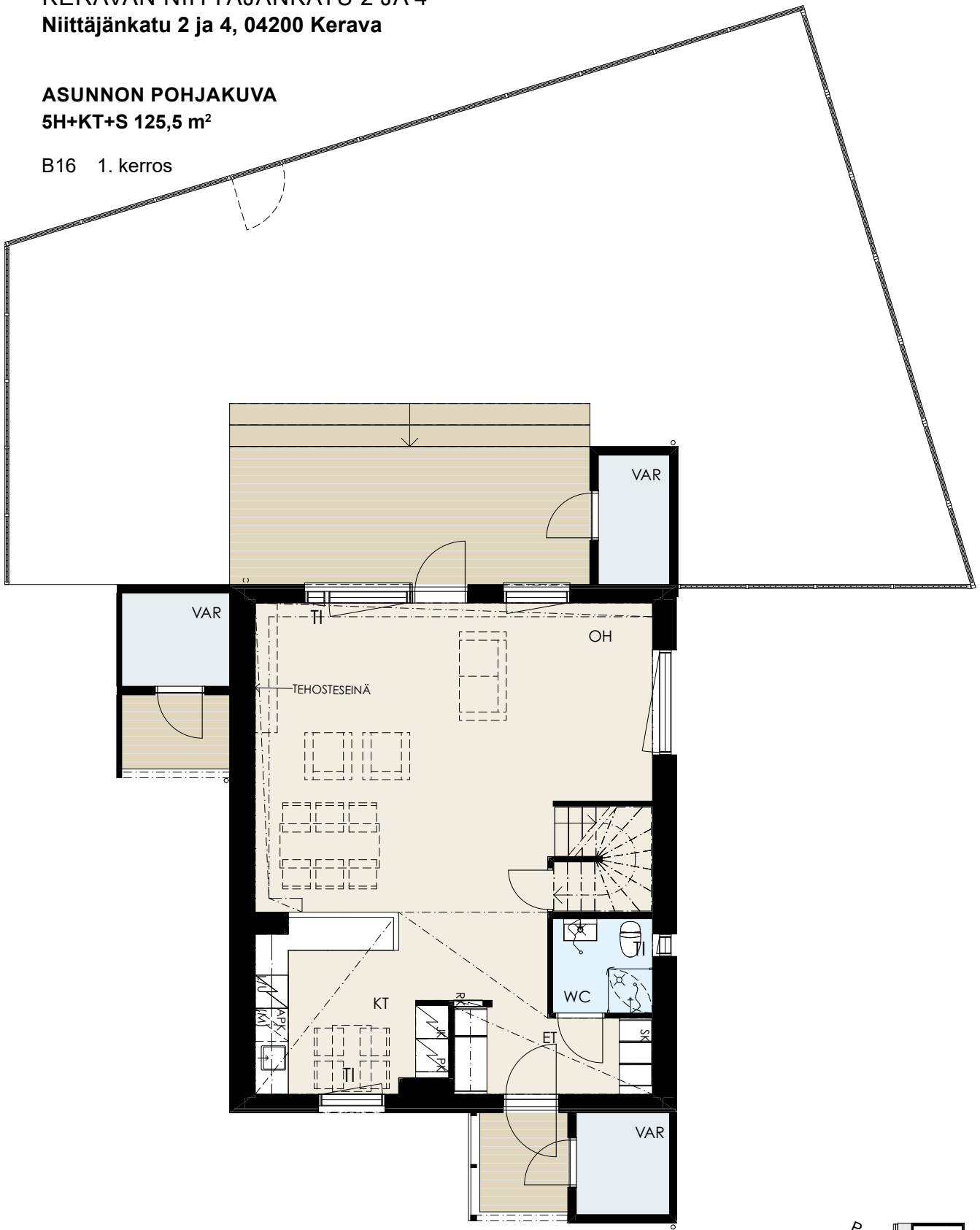


Pohjapiirustus 1:1 000

KERAVAN NIITTÄJÄNKATU 2 JA 4  
Niittäjänkatu 2 ja 4, 04200 Kerava

ASUNNON POHJAKUVA  
5H+KT+S 125,5 m<sup>2</sup>

B16 1. kerros



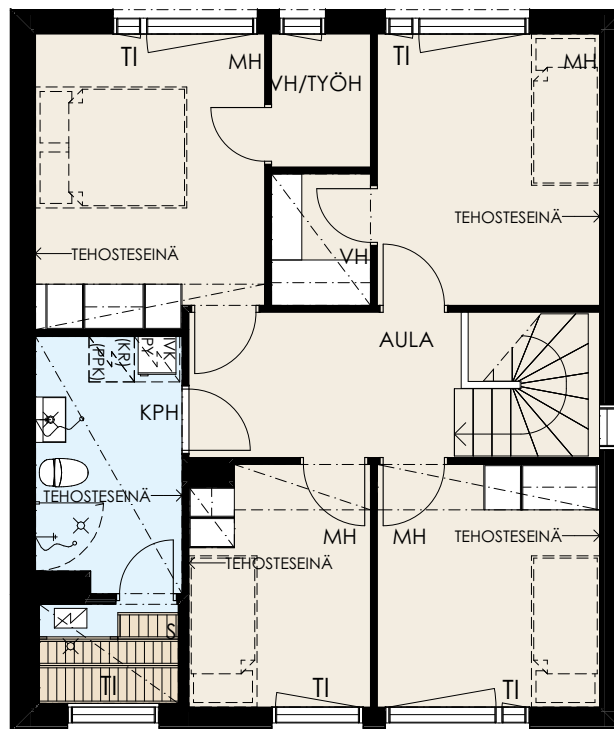
Mittakaava 1:100 5m

Pohjapiirustus 1:1 000

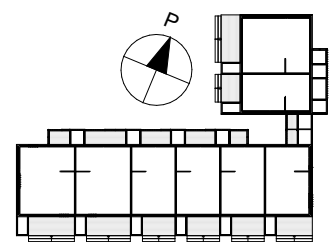
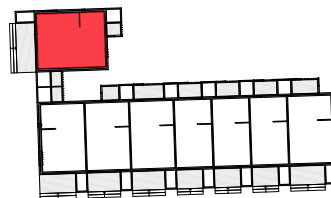
KERAVAN NIITTÄJÄNKATU 2 JA 4  
Niittäjänkatu 2 ja 4, 04200 Kerava

ASUNNON POHJAKUVA  
5H+KT+S 125,5 m<sup>2</sup>

B16 2. kerros



Mittakaava 1:100 5m

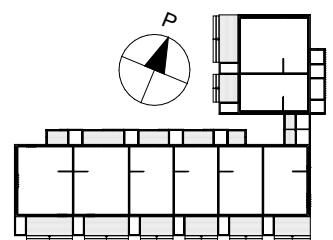
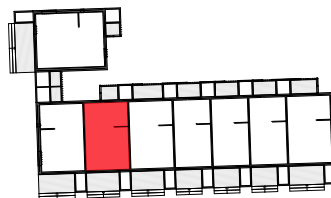
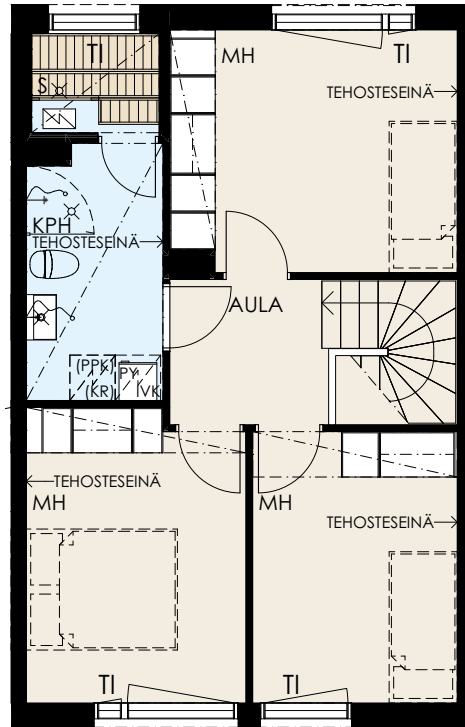
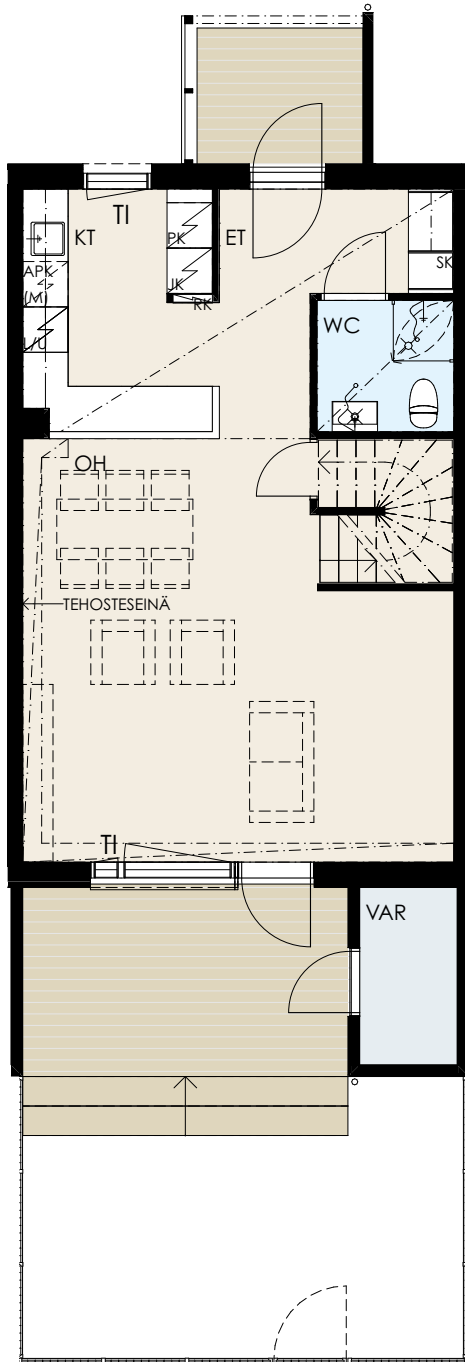


Pohjapiirustus 1:1 000

KERAVAN NIITTÄJÄNKATU 2 JA 4  
 Niittäjänkatu 2 ja 4, 04200 Kerava

ASUNNON POHJAKUVA  
 4H+KT+S 97,5 m<sup>2</sup>

B14



Mittakaava 1:100 5m

Pohjapiirustus 1:1 000



KERAVAN NIITTÄJÄNKATU 2 JA 4  
Niittäjänkatu 2 ja 4, 04200 Kerava

PIIRUSTUSMERKKIEN SELITYKSET

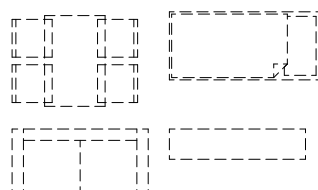
	SÄHKÖLAITE YLEENSÄ
	LATTIALIESI JA LIESITUULETIN
	JÄÄKAAPPI / PAKASTINKAAPPI
	HYLLYKAAPPI / TILAVARAUS PAKASTINKAAPILLE
	ASTIANPESUKONE
	TILAVARAUS MIKROAALTOUUNILLE
	KEITTIÖKAAPISTOA
	TISKIALLAS JA HANA
	HYLLYKAAPPI
	TANKOKAAPPI
	SIIVOUSKAAPPI
	PYYKKIKAAPPI
	TILAVARAUS PESUKONEELLE JA KUIVAUSRUMMULLE
	ILMANVAIHTOKONE
	SÄHKÖKIUAS
	RYHMÄKESKUS
	LAVUAARI, PEILIKAAPPI, HANA JA KÄSISUIHKU
	WC - ISTUIN
	SUIHKUSEINÄ (KÄÄNTYVÄ)
	SUIHKU
	LATTIAKAIVO

	PORRAS
	ALASLASKETTU KATTO TAI KOTELO
	PYÖRÄTUOLIN KÄÄNTÖYMPYRÄ
TI	TUULETUSIKKUNA
PE	PENKKI
TOM	TOMUTUSTELINE
LT	LIPPUTANKO
HL	HIEKKALAATIKKO
JK	JOUSIKIIKKU
KE	KEINU
TP	TASAPAINOILUPUOMI
PS	PELISEINÄ
AK	AUTOKATOSPAIKKA
BL	BETONILAATOITUS
ASF	ASFALTTI
KT	KIVITUHKA
N	NURMIKKO
KM	KIVIMURSKE
	TERASSILAUDOITUS
	SISÄÄNKÄYNTINUOLI
	POHJOISNUOLI

ASUNNON TILAT

ET	ETEINEN
KT	KEITTOTILA
OH	OLOHUONE
MH	MAKUuhuONE
TYÖH	TYÖHUONE
VH	VAATEHUONE
KPH	KYLPYHUONE
S	SAUNA

TILAVARAUS IRTOKALUSTEELLE



# KERAVAN NIITTÄJÄNKATU 2 JA 4

## Niittäjäncatu 2 ja 4, 04200 Kerava

### RAKENNUSTAPASELOSTE

#### Yleistä

Keravan Niittäjäncatu 2 ja 4 on kahdelle tontille rakennettava rivitaloyhtiö.

Huoneistoja yhtiössä on 16 kappaletta, joiden yhteenlaskettu asuinpinta-ala on 1607 m<sup>2</sup>. Omien tonttien yhteenlaskettu pinta-ala on 4326 m<sup>2</sup>.

Rakennuspaikka: Keravan Kytömaan kaupunginosassa (7) korttelissa 4019 ja tontilla 1 ja 2.

Kohteen osoite: Niittäjäncatu 2 ja 4, 04200 Kerava

Energialuokka: A (2018)

Yhtiössä on 16 asuntoa. Asunnot ovat rivitaloasuntoja. Jokaisella asunnolla on omat ulkovarastot, jotka ovat sisääncäynnin ja terassin yhteydessä. Molemmissa varastoissa on kaksi puurakenteista hyllytasoa ja metallirakenteinen vaatetanko. Yhtiön tekniset tilat sijaitsevat erillisessä ulkorakennuksessa. Jätteet kerätään syväkeräysastioihin.

#### Piha ja paikoitus:

Yhtiöllä on piha-alueella autokatoksissa yhteensä 24 sähköpisteellä varustettua autopaikkaa. Kaksi paikoista on LE-paikkaa. Autopaikkojen sähköpisteitä voidaan käyttää auton lämmitykseen tai sähköauton lataukseen.

Kahdella autopaikalla (AK22 ja AK23) on sähköauton latausmahdollisuus enintään 11 kW:n latausteholla ja muilla autopaikoilla latausmahdollisuus schuko-pistokkeesta enintään 3,6 kW:n latausteholla.

Autopaikoitusalue päällystetään asfaltilla. Pihatie ja -käytävät päällystetään osin asfaltilla ja kivituhkalla.

Piha-alueelle sijoitetaan pihavarusteet pihasuunnitelman mukaisesti. Nurmikot ja istutukset tehdään pihasuunnitelman mukaisesti. Polkupyörien säilytys on asuntokohtaisissa varastoissa.

#### Rakenteet ja julkisivut

Rakennukset perustetaan paaluperustukselle. Perustuksien alapohjarakenteena on kantava, tuulettuva alapohja. Päätyjen ulkoseinät ovat 1. kerroksen osalta betonielementtejä ja 2. kerroksen osalta puurakenteisia. Rakennusten pitkät ulkoseinät ovat myös puurakenteisia. Julkisivut ovat puuverhoiltuja. Huoneistojen väliset seinät ovat betonielementtiseiniä.

Asuntojen sisääncäynteillä on katokset ja terassit ovat puurakenteisia.

Rakennusten vesikatteenä on huopakate.

Kevyet väliseinät ovat kipsilevyseiniä. Kylpyhuoneiden kevyet väliseinät tehdään teräsrangalla ja levytetään märkätilaan soveltuvalla rakennuslevyllä.

#### Ikkunat ja ovet

Ikkunat ovat kolminkertaisia sisään aukeavia puualumiini-ikkunoita. Ikkunat varustetaan sälekaihtimilla.

Asuntojen ovet ovat kaksilehtisiä sisäovella varustettuja. Terassien ovet ovat ulosaukeavia lasiaukollisia ovia.

Asuntojen sisäovet ovat sileäpintaisia, valkoisia laakaovia. Saunoissa on kirkkaat kokolasiovet.

#### Asuntojen pintakäsittelyt, kalusteet, varusteet ja laitteet

##### Yleistä

Asuntoihin kuuluvat tilat sekä kalusteet ja niiden sijainti on esitetty pohjapiirustuksissa. Asuintilojen lattiat ovat laminaattia, kosteat tilat ja keittiön kalustevalit keraamista laattaa. Tarkat materiaali- ja tuotemääritykset on määritelty erillisellä tuotevalintalomakkeella tai tuotelistauksella. Pohjapiirustuksiin merkityissä kohdissa on alaslasketut katot ja kotelot. Pesuhuoneiden ja saunojen katot ovat puupaneelia.

Huoneistoporras on betonirakenteinen umpiporras. Portaan askelmat pinnoitetaan asunnon mukaisella lattiapäällysteellä. Askelman etureuna on maalattu. Portaan alla on komero.

##### Kalusteet, varusteet ja laitteet

Keittiökäluusteet ovat tehdasvalmisteisia vakiokalusteita, kaapistojen ovet ovat maalattuja mdf-ovia.

Keittiöiden tasot ovat laminaattipintaiset. Keittiöiden pesuallat ovat upotettuja yksialtaset, ruostumatonta terästä. Keittiössä on 4-levyinen keraaminen lattialiesi, liesituuletin omalla ohjauksella, astianpesukone, tilavarauus mikroaaltouunille sekä jää-pakastinkaappi. 4h- ja 5h-asunnoissa on erillinen korkea jääkaappi ja pakastinkaappi. Kolmiossa on tilavarauus toiselle täyskorkealle kylmälaitteelle.

## KERAVAN NIITTÄJÄNKATU 2 JA 4

### Niittäjäncatu 2 ja 4, 04200 Kerava

Pesuhuoneessa on valaisin peilikaappi kahdella pistorasialla ja allaskaappi. Asunnoissa on tilavaraus pyykinpesukoneelle ja kuivausrummulle. Saunoissa on sähkökiukaat.

Eteisessä on tanko- ja siivouskaappi. Makuuhuoneissa on tanko- ja hyllykaapit. Keittiön, eteisen ja makuuhuoneiden kalusteet asennetaan kiinteästi rakenteisiin, jolloin niiden kohdalle ei asenneta lattian ja seinän pintamateriaaleja. Keittiöiden ja komeroiden kalusteryhmien mitat saattavat muuttua yhden moduulin (10 cm) verran piirustuksista esitetyistä. Kohteessa on Oraksen hanat.

#### **Varastot ja jäteastiat**

Jokaisella asunnolla on 2 kpl kylmiä ulkoiluvälinevarastoja, jotka ovat asunnon pääsisäänkäynnin ja asunnon terassin yhteydessä. Syväkeräysjäteastiat ovat pihalla.

#### **LVI ja kaapelointi**

Taloyhtiö liitetään vesihuolto-, sähkö- ja kaapeli-tv-verkkoihin. Lämmönjakelu toteutetaan maalämmöllä termostaatein ohjatulla vesikiertoisella patterilämmityksellä. Asuntojen kylpyhuoneissa ja saunoissa on sähköinen mukavuuslattialämmitys, joka on kytketty asunnon sähköstä. Asunnoissa on huoneiston sähkөөn kytketty huoneistokohtainen koneellinen tulo-poisto-ilmanvaihto. Asunnot varustetaan yleiskaapeloinnilla. Veden ja sähkön kulutus mitataan asuntokohtaisesti.

#### **Huomautus**

Rakennustapaselostus on tarkoitettu yleisluontoisen tiedon antamiseksi. Rakentaja pidättää itsellään oikeuden perustelluista syistä vaihtaa edellä mainittuja materiaaleja ja/tai rakenteita toisiin vastaaviin/samanarvoisiin materiaaleihin ja/tai rakenteisiin sekä soveltaa arkkitehdin antamia mittoja. Lisäksi rakentaja pidättää itsellään oikeuden tehdä LVI- ja sähkötekniisiin töihin liittyviä koteloiteja ja kattojen vähäisiä alaslaskuja kohteen esitteistä ja pääpiirustuksissa esitetyistä poikkeavalla tavalla. Esitteen kohdekuvat ovat taiteilijan näkemyksiä, eivätkä välttämättä vastaa kaikkien yksityiskohtien osalta toteutuvaa kohdetta. Pohjapiirustuksissa kalusteet, varusteet ja rakennusosat ovat symboleja. Yksityiskohdissa valmis toteutus voi poiketa esitteen tiedoista.



AVAIN ASUNTOMYYNTI  
Lautatarhankatu 8 B, 00580 Helsinki  
Puh. 040 640 4800  
asiakaspalvelu@avainyhtiot.fi  
**avainasunnot.fi**