



Asunto Oy Sipoon Kalliomäenkaari 3

Kalliomäenkaari 3, 01150 Söderkulla
ENNAKKOMARKKINOINTIESITE

Uusi koti tarjoaa skandinaavista
vaaleutta, tyylikkäitä pintoja ja
ajatonta eleganssia



Viihtyisä kaupunkikoti luonnonläheisessä Söderkullassa

Ennakkomarkkinoinnissa uusia kerrostalokoteja Sipoon Söderkullaan viihtyisälle paikalle lähelle keskusta-alueen palveluita, koulua ja päiväkotia. Urheilun ja ulkoilun ystäville alue tarjoaa erinomaiset puitteet. Upea ympäristö ja laajat viheralueet tuovat luonnon osaksi arkea. Hyvät kulkuyhteydet kruunaavat kokonaisuuden. Porvoonväylä on vain kahden kilometrin päässä, joten liikkuminen sujuu vaittomasti niin autolla kuin julkisillakin.

Tyylikäs A-energialuokan kerrostalo omalla tontilla

Asunto Oy Sipoon Kalliomäenkaari 3 on A-energialuokan kerrostalo, joka lämpiää energiatehokkaalla maalämmöllä. Yhtiöllä on oma tontti. Taloyhtiön monipuoliset yhteistilat helpottavat arkea ja tukevat yhteisöllisyyttä. Kerhohuone tarjoaa tilaa niin omille kuin asukkaiden yhteisille tilaisuuksille. Talopesula ja kuivaushuone helpottavat pyykkihuoltoa. Talosaunassa voidaan järjestää vaikka asukkaiden yhteisiä lenkkisaunoja. Pihalla on 25 autopaikkaa, joissa on mahdollisuus auton lämmittämiseen sekä sähköauton hitaaseen lataukseen.

Laaja valikoima asuntotyyppejä

Huoneistovalikoimasta löytyy niin kompakteja kaksioita kuin tilavia 4-5 huoneen perheasuntoja. Suuremmissa asunnoissa voi nauttia oman saunan löylyistä. Kaksioissa on mahdollisuus valita saunallinen tai saunaton vaihtoehto. Kaikissa asunnoissa on toimivat tilat sekä nykyaikainen keittiö induktioliesitason, kalusteunun ja astianpesukoneen kera. Rakennusvaiheen aikana voit valita kotiisi mieleisesi pintamateriaalit Avain Asuntojen tyylivaihtoehtoista.

Varaa nyt oma kotisi!

Tartu tilaisuuteen ja tule kokemaan, mitä viihtyisä asuminen Sipoon Söderkullassa voi sinulle tarjota.

Kohdetiedot

Kohteen nimi ja osoite	Asunto Oy Sipoon Kalliomäenkaari 3 Kalliomäenkaari 3, 01150 Söderkulla																								
Tontin tiedot	Oma tontti, pinta-ala: 2 264 m ² Rakennuspaikka: 753-419-4-1856 Asuntojen lukumäärä: 29 kpl																								
Paikoitus	Kohteessa on 25 autopaikkaa. Näistä 1 kpl on liikuntaesteisen autopaikka. Kaikilla autopaikoilla on latauspisteet, jotka on toteutettu maksimissaan 3,6 kW lataustehon mahdollistavilla schuko-pistokkeilla ja näitä voidaan käyttää myös auton lämmittämiseen. Latausasemien suurin mahdollinen latausteho voi vaihdella kokonaiskuormitustilanteesta riippuen.																								
Huoneistotyypit	<table><tr><td>2H+KT</td><td>35,5</td><td>4 KPL</td></tr><tr><td>2H+KT</td><td>42,5</td><td>5 KPL</td></tr><tr><td>2H+KT+S</td><td>42,5</td><td>5 KPL</td></tr><tr><td>3H+KT+S</td><td>63,0</td><td>5 KPL</td></tr><tr><td>3H+KT+S</td><td>65,0</td><td>5 KPL</td></tr><tr><td>3H+KT+S</td><td>77,0</td><td>1 KPL</td></tr><tr><td>4-5H+KT+S</td><td>89,5</td><td>4 KPL</td></tr><tr><td>YHT.</td><td></td><td>29 KPL</td></tr></table>	2H+KT	35,5	4 KPL	2H+KT	42,5	5 KPL	2H+KT+S	42,5	5 KPL	3H+KT+S	63,0	5 KPL	3H+KT+S	65,0	5 KPL	3H+KT+S	77,0	1 KPL	4-5H+KT+S	89,5	4 KPL	YHT.		29 KPL
2H+KT	35,5	4 KPL																							
2H+KT	42,5	5 KPL																							
2H+KT+S	42,5	5 KPL																							
3H+KT+S	63,0	5 KPL																							
3H+KT+S	65,0	5 KPL																							
3H+KT+S	77,0	1 KPL																							
4-5H+KT+S	89,5	4 KPL																							
YHT.		29 KPL																							
Lämmitys	Maalämpö, koneellinen ilmanvaihto lämmön talteenotolla																								
Energialuokka	A2018																								
Yhteistilat, tekniset tilat ja varastot	Lämpimät irtaimisto- ja ulkoiluvälinevarastot sekä pesula, kuivaushuone, kerho-huone sijaitsevat kellarikerroksessa. Talosauna ja lastenvaunuvarasto sijaitsevat ensimmäisessä kerroksessa. Tekniset tilat sijaitsevat sekä kellarikerroksessa että ullakkokerroksessa. Pihalla on taloyhtiön oma leikkialue. Jätteiden syväkeräysastiat sijaitsevat paikoitusalueen reunalla sisäänkäynnille tuovan pihapolun varressa.																								
Palvelut/liikenneyhteydet	Tontti sijaitsee Sipoon Söderkullassa keskeisesti lähellä kaikkia alueen palveluita. Keskusta-alueen lähikaupat, ravintolat, apteekki ja terveysasema sijaitsevat kaikki kilometrin säteellä. Yhtenäiskoulu, päiväkotit, urheilukenttä ja muut liikuntapaikat ovat niin ikään kaikki kilometrin säteen sisällä. Alue on vehreää ja Kalliomäenkaaren vierestä alkaa virkistysalue, jossa mm. pieni uimakelpoinen järvi. Porvoonväylälle on noin kahden kilometrin matka.																								
Arkkitehtisuunnittelu	Ajan Arkkitehdit Oy																								
Urakoitsija	Tencon Oy																								
Arvioitu valmistuminen	Kesä 2026																								

Sipoon Söderkullaan
tulossa uusia
kerrostaloasuntoja

Asunto Oy Sipoon Kalliomäenkaari 3



Viihtyisä asuinalue luonnon
ja palvelujen äärellä



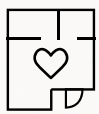
Oma tontti



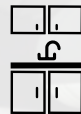
A-energialuokan talo



Taloyhtiöllä on toimivat
yhteiskäyttöiset tilat



Monipuolinen
huoneistovalikoima



Kolme pintamateriaalien
tyylivaihtoehtoa

Rakennuttajan terveiset

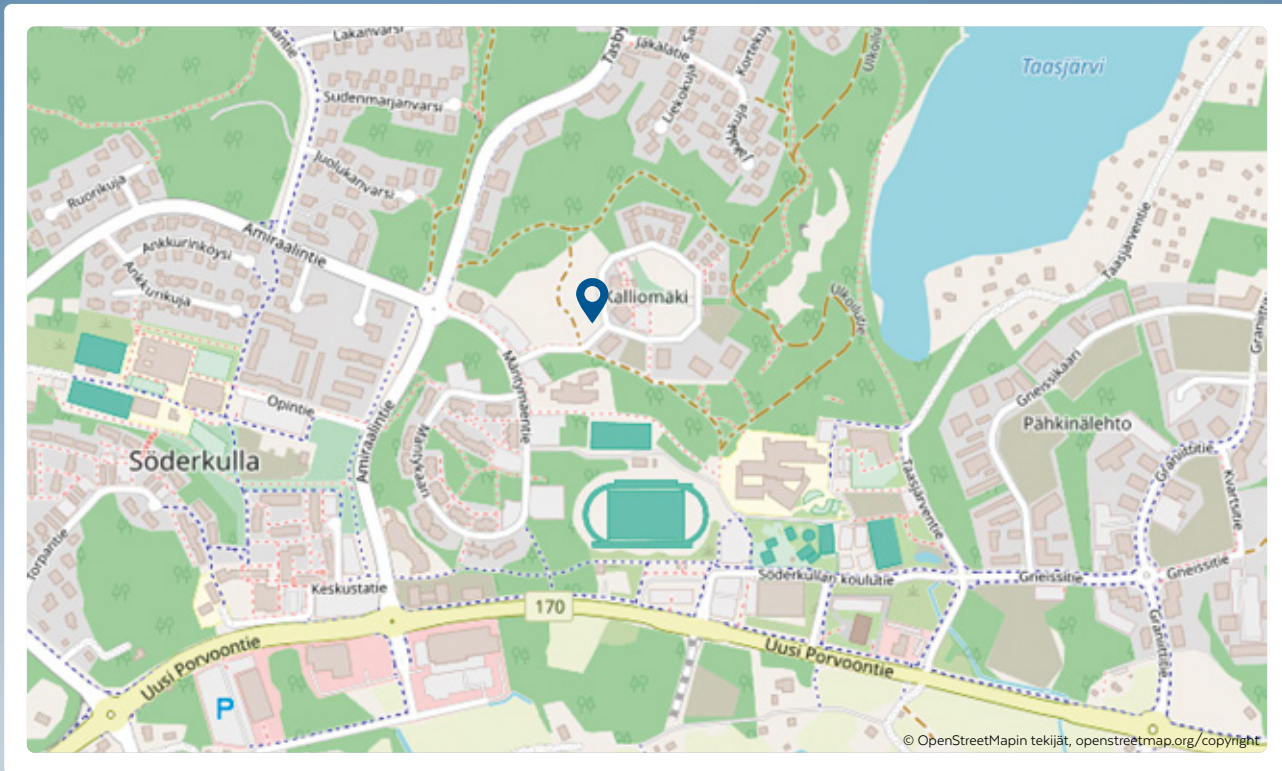
Viihtyisiä koteja Södekullaan!

Asunto Oy Sipoon Kalliomäenkaari 3 asunnot on suunniteltu asuinmukavuutta ja energiatehokkuutta silmällä pitäen. Kohteeseen toteutetaan energiatehokas vesikiertoinen lattialämmitys maalämmöllä ja kohde rakennetaan A-energialuokkaan.

Kohde sijaitsee korkealla paikalla kallion laella. Huoneistopohjat ovat selkeitä ja kaikissa huoneistoissa on tilava parveke. Valtaosa parvekeista on etelän ja lännen suuntaan. Ympäröivä luonto ja lähialueen liikuntapaikat tarjoavat upeat puitteet ulkoiluun ja harrastamiseen.

Jokaisella huoneistolla
on tilava parveke, joka
voidaan myös lasittaa





Nykyaikaista ja viihtyisää asumista Sipoon Söderkullassa

Sipoon Söderkullassa yhdistyvät pikkukaupunkimainen asuminen ja luonnonläheisyys. Rauhallinen ja kehittyvä alue luo turvallisen ja miellyttävän asuinympäristön, jossa arki sujuu vaivattomasti. Söderkullan vehreys ja kaunis luonto luovat puitteet viihtyisään asumiseen.

Kattavat palvelut käden ulottuvilla

Söderkulla tarjoaa monipuoliset peruspalvelut. Lähi-kaupat, ravintolat, apteekki, terveysasema ja kirjasto ovat kaikki kätevästi muutaman sadan metrin säteellä toisistaan, tehden arjen asioinnista helppoa. Alueella sijaitsevat myös päiväkotit, Etelä-Sipoon ala-aste sekä ruotsinkielinen Söderkulla skolan.

Liikunnan ja ulkoilun ystävien paratiisi

Söderkulla on unelma-alue liikunnan ja ulkoilun harrastajille. Alueella on kattavat liikuntamahdollisuudet, kuten urheilukenttä, urheilupuisto, ulkoilureitit, frisbeegolf-rata ja Ingman Arena -salibandyhalli. Nämä tarjoavat lukuisia vaihtoehtoja aktiiviseen elämäntapaan ja rentouttavaan vapaa-ajan viettoon.

Luonnon rauhaa ja kauneutta

Vehreät metsät ja kauniit järvet tekevät alueesta ainutlaatuisen paikan asua. Pilvijärven ja Taasjärven uimarannat ovat suosittuja virkistyspaikkoja, joissa voi viettää aurinkoisia kesäpäiviä ja rentoutua veden äärellä.

Erinomaiset liikenneyhteydet

Söderkullan sijainti lähellä Porvoonväylää mahdollistaa nopeat yhteydet ympäri pääkaupunkiseutua. Liikuminen on sujuvaa niin autolla kuin julkisillakin. Alue sijaitsee Etelä-Sipoossa Uuden Porvoontien ja Porvoonväylän varrella Helsingin ja Porvoon puolivälissä. Helsingin keskustaan on vain 30 kilometriä ja Porvoon keskustaan noin 24 kilometriä, mikä tekee Söderkullasta loistavan asuinpaikan niin kaupungin vilinää kuin luonnonrauhaa kaipaavalle.





Suunnittelija kertoo

Avain Asuntojen tyylit

Tarkkaan hiotut materiaalikokonaisuudet ilmentävät suomalaista luontoa puhtaimmillaan ja tyylit kuvastavat suomalaista sielunmaisemaa. Suunnitellut tyylit sopivat suomalaiseen kotiin kaikenlaisia sisustuksia tukemaan ja ne ovat yksinkertaisuudessaan ajattomia. Ajaton tyyli kestää vuodesta toiseen eikä se vanhene. Ajaton tyyli tukee kestävästä kehitystä ja maailmalla vallitsevia megatrendejä, joista ykkösenä ovat ilmastotietoisuus ja ekologisuus.

Tea-Mariia Pyykönen

Suunnittelija



Vilja

Keittiön kaapistoissa värinä on pehmeä beige, tasona ja välitilana loistaa upea marmori. Vetimet ovat trendikkäät messinkinupit. Lattia on hieman sävytetty, mutta moneen makuun sopiva melko luonnollinen valko-kuultava tammi. Kylpyhuoneen laatoissa, sekä lattiassa että seinissä korostuu hiekkamainen beige, joka on ajaton ja kodikas väri. Vilja kylpyhuoneen tehosteena käytetään valkoista pystysuuntaista sauvamaista laattaa, jossa on kiiltävä ja elävä pinta.



Kallio

Keittiö on betoninharmaa kokonaisuus, jossa mustat tasot tuovat arvokkuutta ja valoinen välitila valoa. Yläkaapit toimivat ilman vetimiä ja alaosaan on lisätty mustat listavetimet. Lattiaksi on valittu hyvin vaalea moneen makuun sopiva harmaaseen taittava tammikuvio. Kylpyhuoneen lattia on harmaa, seinät valkoiset ja tehosteena Carraran-marmorin näköistä laattaa. Se luo ylellisyyttä kylpyhetkiin.



Hanki

Hanki-malliston keittiö on täysin valkoinen. Yläkaapit toimivat ilman vetimiä ja alaosaan on lisätty valkoiset nuppivetimet. Väriä kokonaisuuteen tuo vaaleat tasot ja välitilan beige sävy. Koko sävy maailman on hyvin raikas, rauhallinen ja harmoninen. Lattiassa on valkolakattu tammipuinen ilme. Kylpyhuone on seinien osalta valkoinen. Kylpyhuoneen lattiassa toistuu pehmeä vaalea harmaan sävy.

Kuvat ovat suuntaa antavia mallikuvia tyyleistä.
Kuvat eivät ole tämän kohteen asunnoista.

Julkisivut

JULKISIVUT ETELÄÄN JA LÄNTEEN



Julkisivu etelään



Julkisivu länteen

Huomautus. Esitteen tiedot ja suunnitelmat perustuvat suunnitteluvaiheen tietoon. Lopulliset toteutus suunnitelmat voivat jossain määrin poiketa suunnitteluvaiheen tiedoista. Kohteen rakenteita ja materiaaleja voidaan perustellusta syystä vaihtaa toisiin rakennuttajan hyväksymiin tuotteisiin.

JULKISIVUT POHJOISEEN JA ITÄÄN



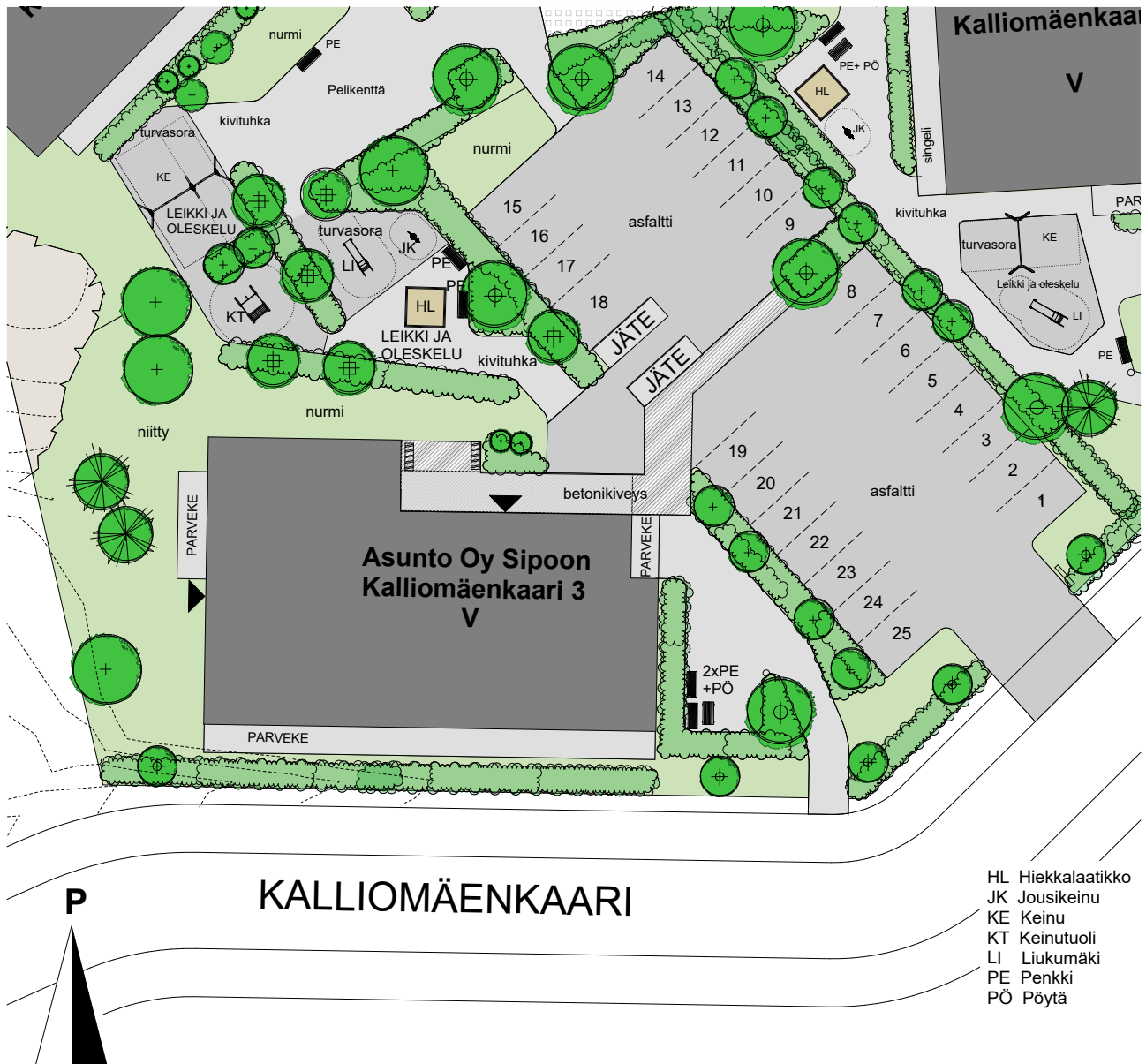
Julkisivu pohjoiseen



Julkisivu itään

Huomautus. Esitteen tiedot ja suunnitelmat perustuvat suunnitteluvaiheen tietoon. Lopulliset toteutus suunnitelmat voivat jossain määrin poiketa suunnitteluvaiheen tiedoista. Kohteen rakenteita ja materiaaleja voidaan perustellusta syystä vaihtaa toisiin rakennuttajan hyväksymiin tuotteisiin.

Pihapiirros ja autopaikat pihalla



Jokaisella autopaikalla on sähkötolppa. Autopaikoilla on mahdollisuus auton lämmittämiseen ja sähköautojen lataukseen max. 3,6 kW latausteholla.

Asunto Oy Sipoon Kalliomäenkaari 3 autopaikat

- Yhtiöllä on 25 sähkötolpallista autopaikkaa pihalla
- Yksi autopaikka on liikuntaesteiselle soveltuva
- Kaikilla autopaikoilla on latauspisteet, jotka on toteutettu maksimissaan 3,6 kW lataustehon mahdollistavilla schuko-pistokkeilla
- Latauspisteitä voidaan käyttää myös auton lämmittämiseen
- Latausasemien suurin mahdollinen latausteho voi vaihdella kokonaiskuormitustilanteesta riippuen

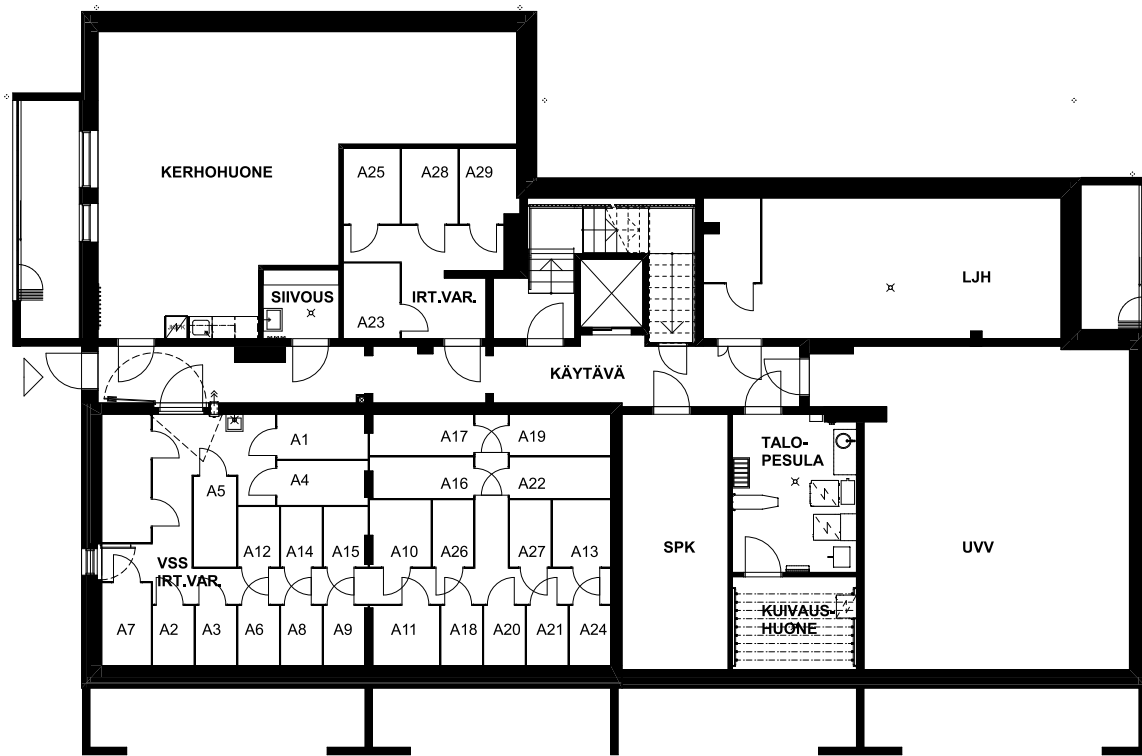


Rakentamisvaiheen aikana voit valita asuntoosi mieleisesi materiaalit annetuista vaihtoehdoista





Kellarikerros

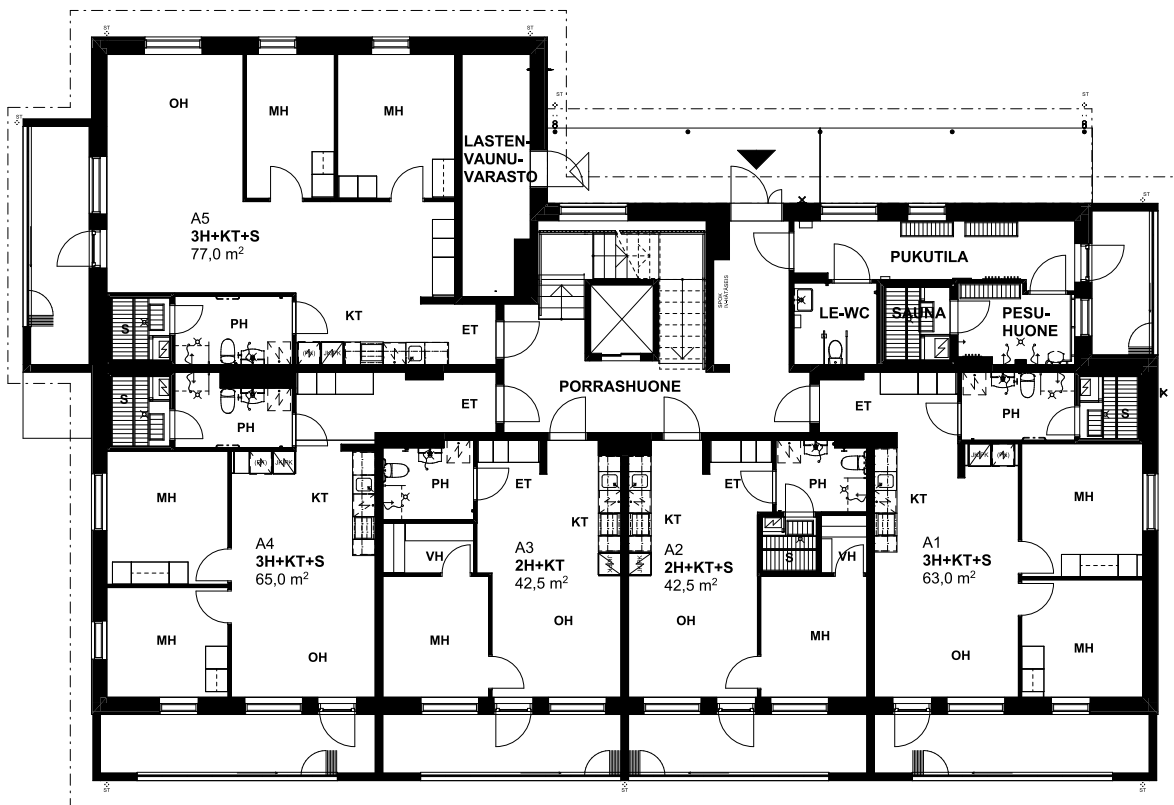


Helptusta arjen askareihin
tuovat taloyhtiön yhteiskäyttöiset
talopesula ja kuivaushuone

Mittakaava 1:200 10m



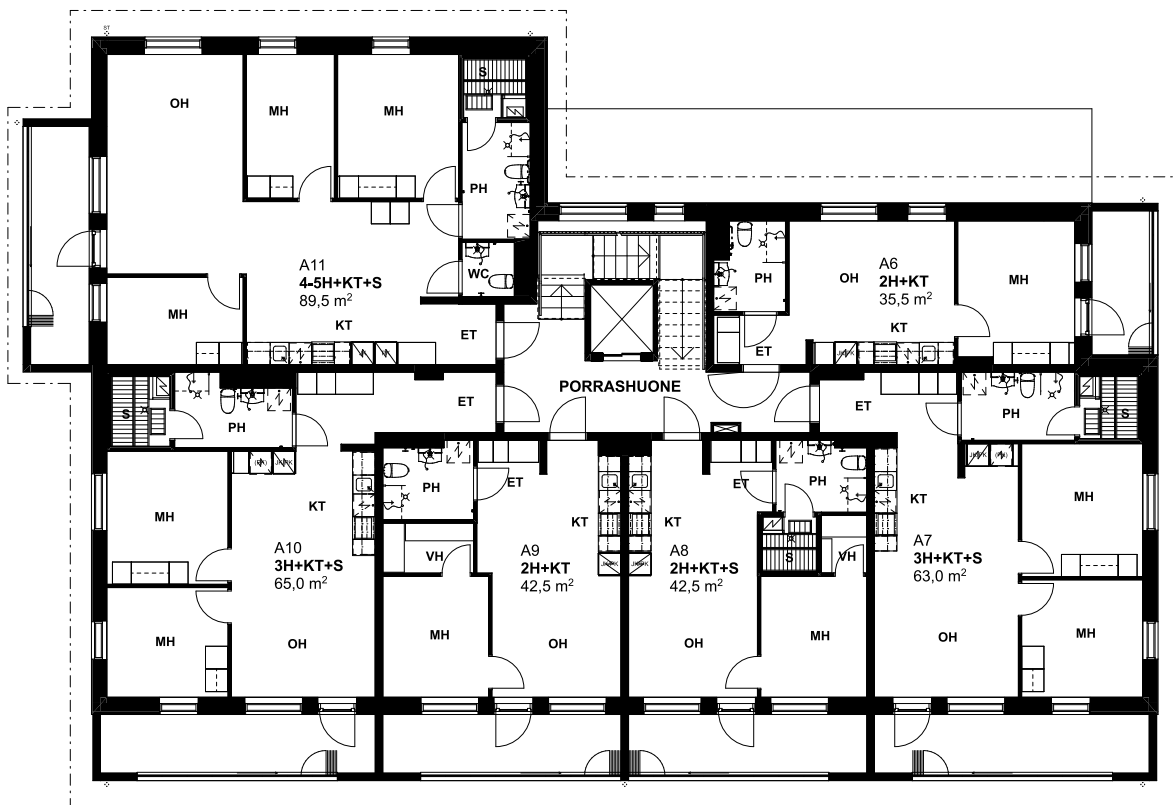
1. kerros



Mittakaava 1:200 10m



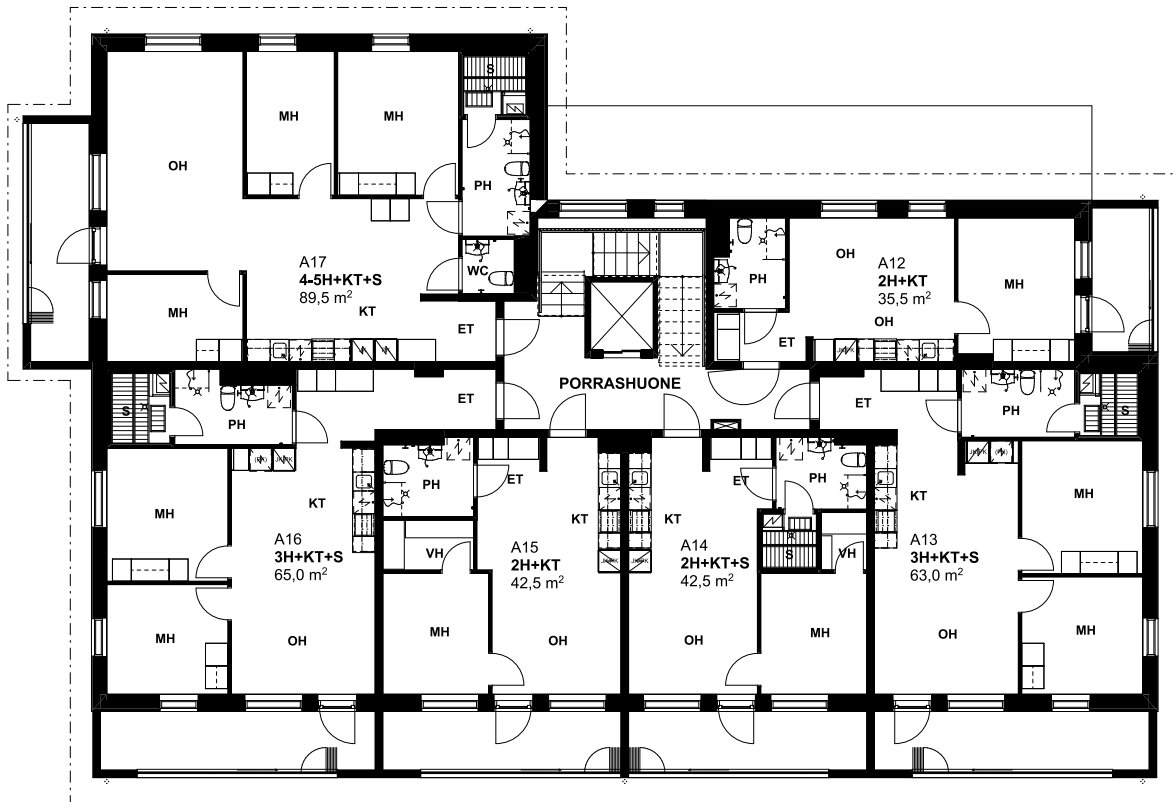
2. kerros



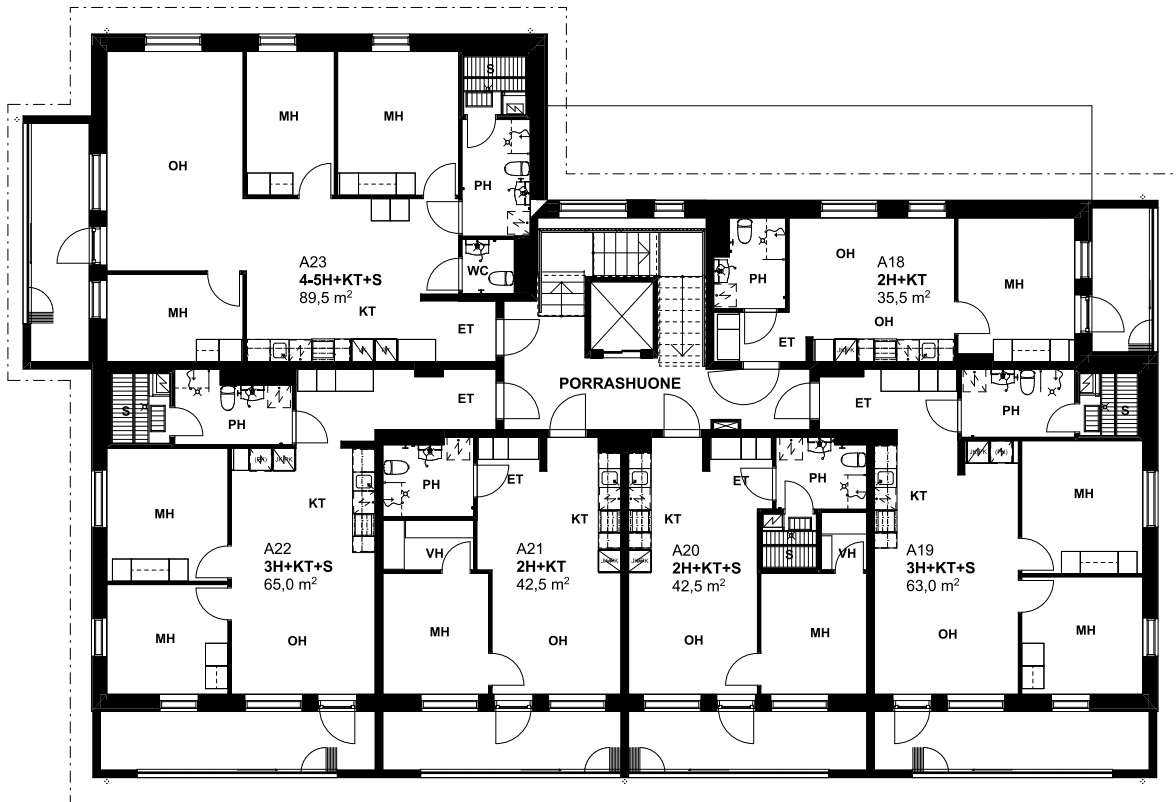
Mittakaava 1:200 10m



3. kerros



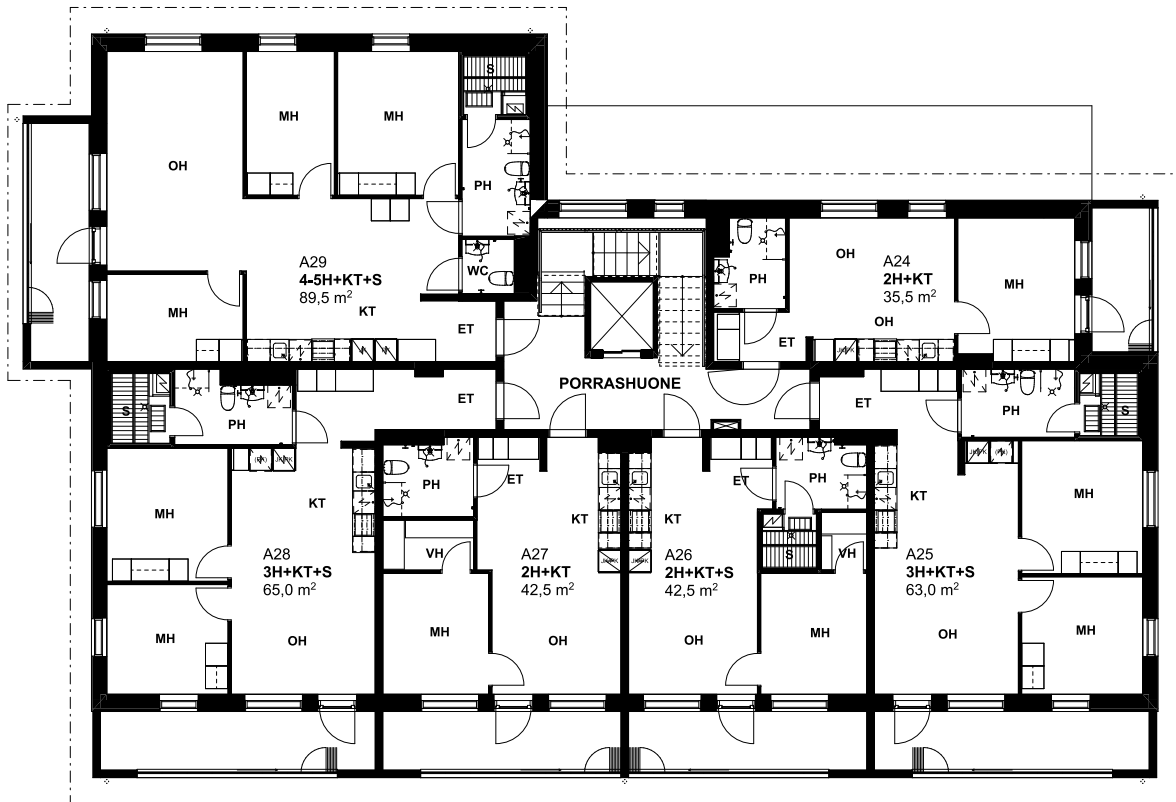
4. kerros



Mittakaava 1:200 10m



5. kerros

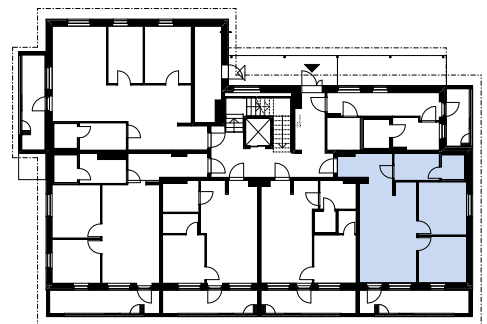


Mittakaava 1:200 10m



3H+KT+S 63,0 m²

Asunto A1	1. kerros
Asunto A7	2. kerros
Asunto A13	3. kerros
Asunto A19	4. kerros
Asunto A25	5. kerros



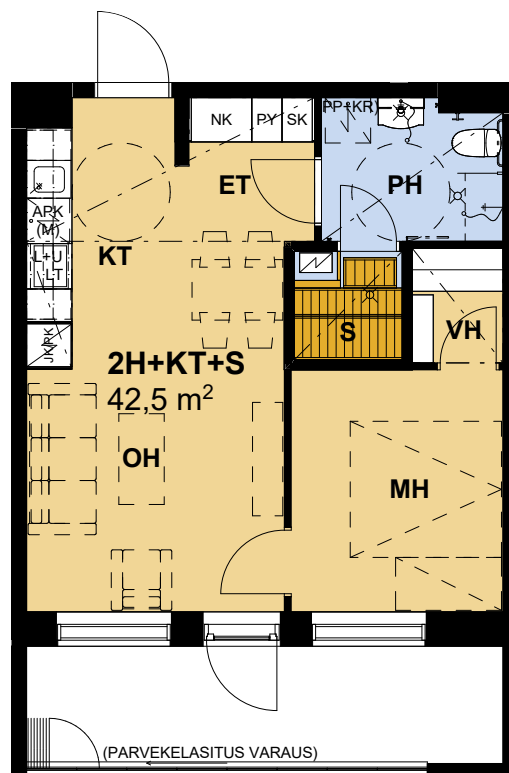
Pohjapiirustus 1.krs 1:500

Asunnon pohjakuva

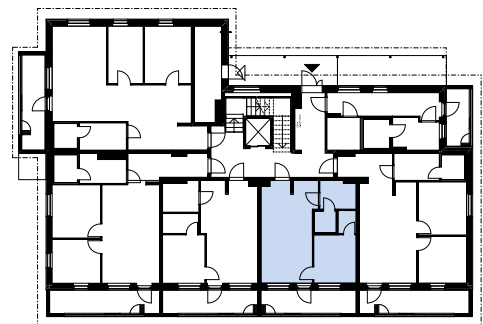
Mittakaava 1:100 5 m

2H+KT+S 42,5 m²

Asunto A2	1. kerros
Asunto A8	2. kerros
Asunto A14	3. kerros
Asunto A20	4. kerros
Asunto A26	5. kerros



Tehokkaassa kaksiossa on vaatehuone, oma sauna ja tilava parveke



Pohjapiirustus 1.krs 1:500

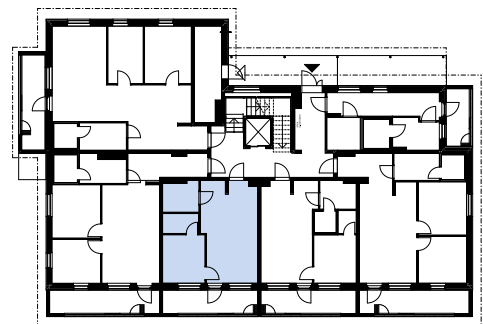
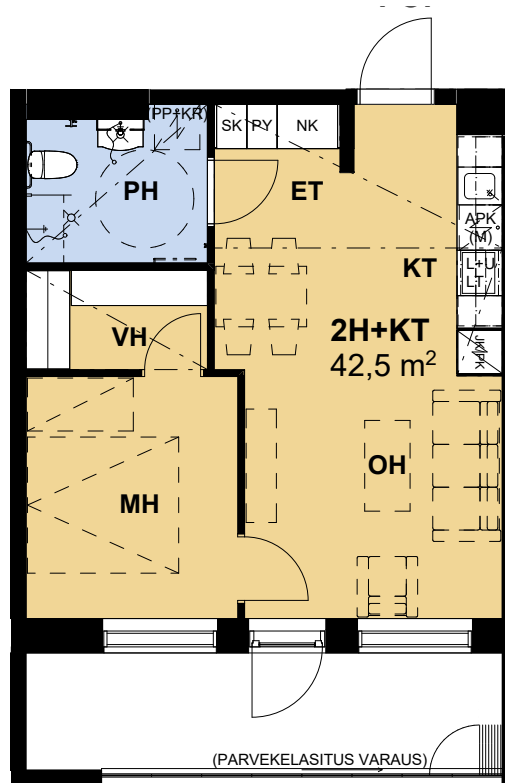
Asunnon pohjakuva

Mittakaava 1:100 5 m

2H+KT 42,5 m²

Asunto A3	1. kerros
Asunto A9	2. kerros
Asunto A15	3. kerros
Asunto A21	4. kerros
Asunto A27	5. kerros

Vaatehuone
makuuhuoneen
yhteydessä tarjoaa
järjestystä arkeen



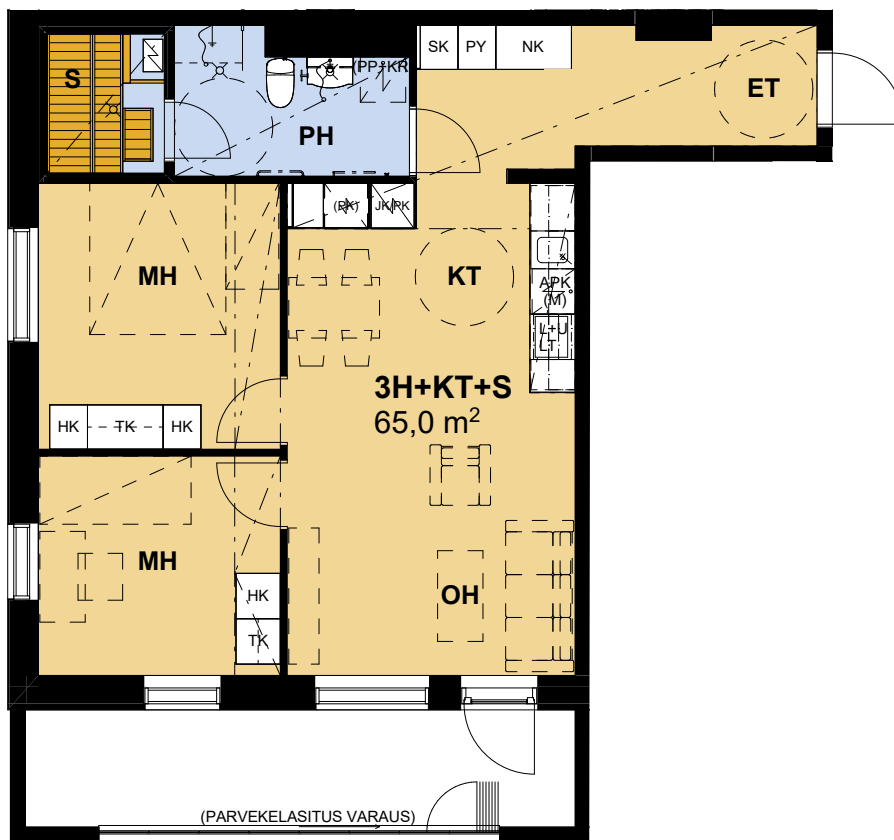
Pohjapiirustus 1.krs 1:500

Asunnon pohjakuva

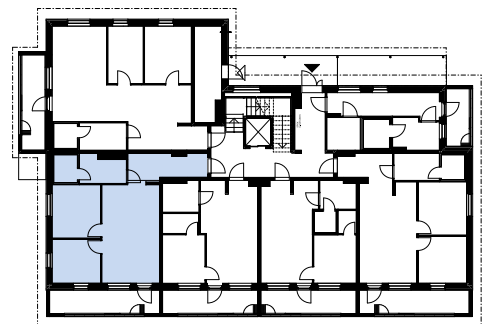
Mittakaava 1:100 5 m

3H+KT+S 65,0 m²

Asunto A4	1. kerros
Asunto A10	2. kerros
Asunto A16	3. kerros
Asunto A22	4. kerros
Asunto A28	5. kerros



Asunnon levyinen
parveke aurinkoiseen
etelän suuntaan

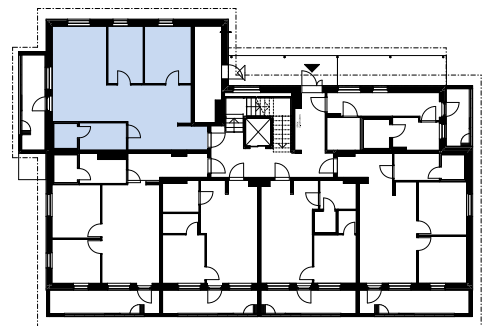


Pohjapiirustus 1.krs 1:500

3H+KT+S 77,0 m²

Asunto A5 1. kerros

Olohuoneen kahteen suuntaan
avautuvista ikkunoista tulvii
valoa sisään



Pohjapiirustus 1.krs 1:500

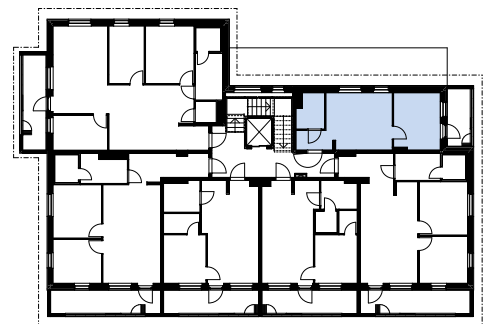
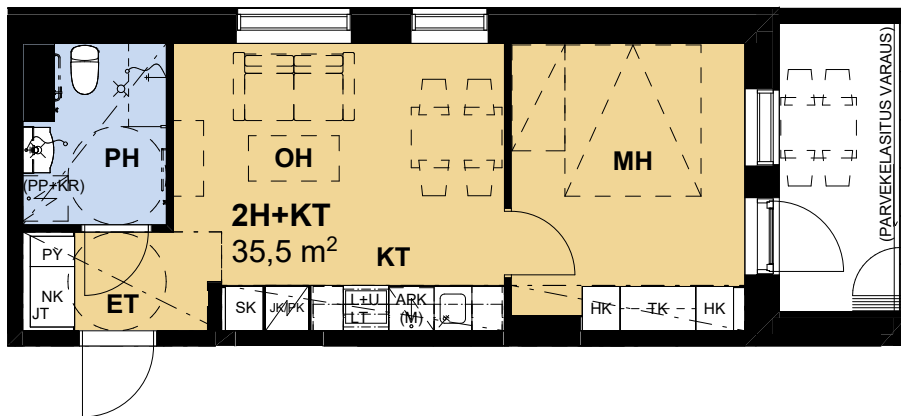
Asunnon pohjakuva

Mittakaava 1:100 5 m

2H+KT 35,5 m²

Asunto A6	2. kerros
Asunto A12	3. kerros
Asunto A18	4. kerros
Asunto A24	5. kerros

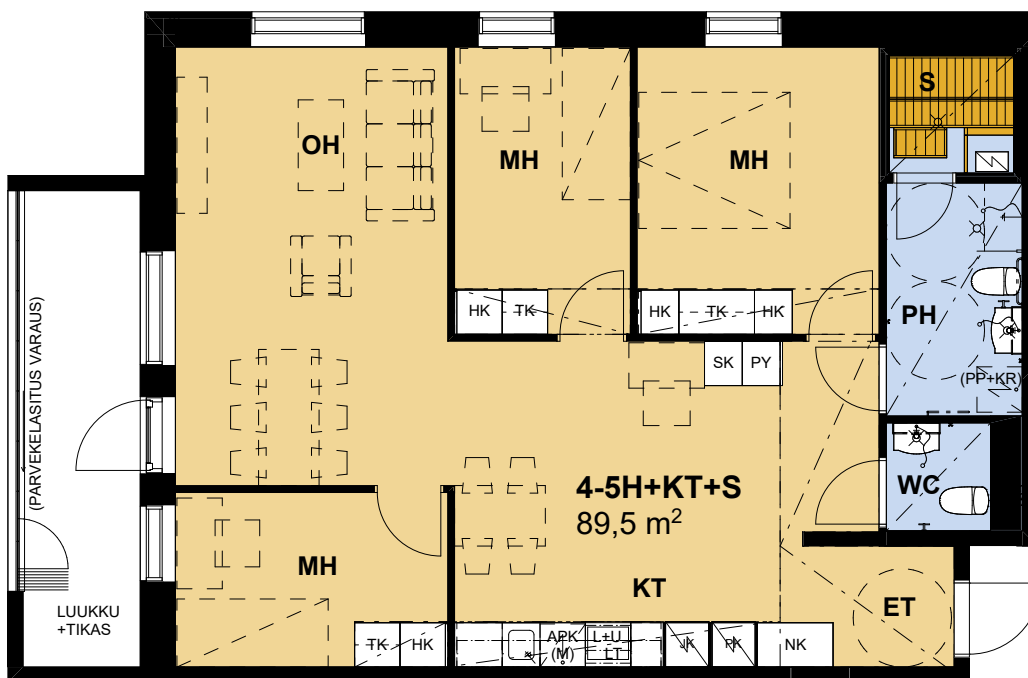
Kodin tehokkaita
neliöitä jatkaa parveke



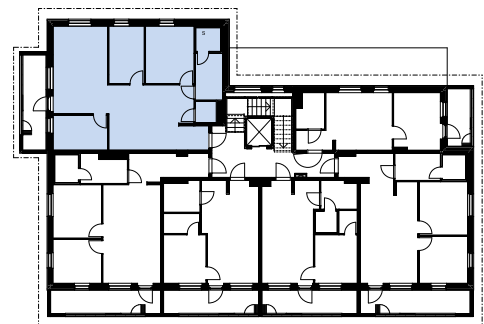
Pohjapiirustus 2.krs 1:500

4-5H+KT+S 89,5 m²

- Asunto A11 2. kerros
- Asunto A17 3. kerros
- Asunto A23 4. kerros
- Asunto A29 5. kerros


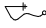






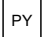





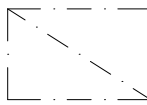

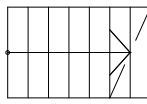








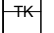


Avarassa perheasunnossa
on hyvin toimivat tilaratkaisut



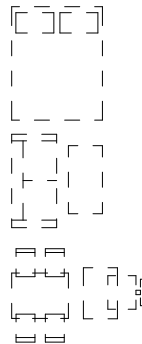
Pohjapiirustus 2.krs 1:500

Piirustusmerkkien selitykset

	WC-ISTUIN		SUIHKU
	LAVUAARI		LATTIAKAIVO
	TILAVARAUS PESUKONEELLE JA KUIVAUSRUMMULLE		SUIHKUSEINÄ
	SÄHKÖIUAS		WC-PAPERITELINE
	PYYKKIKAAPPI		SEINÄNAULAKKO
	ASTIANPESUKONE	(PARVEKELASITUS VARAUS)	PARVEKKEELLA ON UMPINAINEN KAIDE JA SEN YLÄPUOLELLA ON VARAUS AVATAVALLE LASITUKSELLE
	TISKIALLAS JA HANA		SYÖKSYTORVI
	LIESI JA UUNI		ALASLASKUKATTO TAI KOTELO
	JÄÄKAAPPI		PORRAS
	JÄÄKAAPPIPAKASTIN		POHJOISNUOLI
	PAKASTINKAAPPIVARAUS		SISÄÄNKÄYNTINUOLI
	PAKASTINKAAPPI		
	NAULAKKOKAAPPI		
	SIIVOUSKAAPPI		
	HYLLYKAAPPI		
	TANKOKAAPPI		

RAKENNUKSEN TILAT

ET	ETEINEN
KT	KEITTOTILA
MH	MAKUuhuONE
OH	OLOHUONE
PH	PESUHUONE
S	SAUNA
VH	VAATEHUONE
IRT. VAR.	IRTAIMISTOVARASTO
UVV	ULKOILUVÄLINEVARASTO
VSS	VÄESTÖNSUOJA
LJH	LÄMMÖNJAKOHUONE



TILAVARAUS IRTOKALUSTEILLE

Rakennustapaseloste

Yleistä

Asunto Oy Sipoon Kalliomäenkaari 3 on omalle tontille rakennettava asuinkerrostaloyhtiö. Huoneistoja yhtiössä on 29 kpl, joiden yhteenlaskettu asuinpinta-ala on 1642 m².

Rakennuspaikka: Sipoo 753/Kalliomäki 419/590/1. Tontin pinta-ala on 2264 m²

Kohteen osoite: Kalliomäenkaari 3, 01150 Söderkulla

Energialuokka: A (2018)

Piha-alueet ja paikoitus

Kohteessa on 25 autopaikkaa. Näistä 1 kpl on liikuntaesteisen autopaikka. Kaikilla autopaikoilla on latauspisteet, jotka on toteutettu maksimissaan 3,6 kW lataus-tehon mahdollistavilla schuko-pistokkeilla ja näitä voidaan käyttää myös auton lämmittämiseen. Latausasemien suurin mahdollinen latausteho voi vaihdella kokonaiskuormitustilanteesta riippuen.

Pihan liikennöintialueet ja autopaikat päällystetään asfaltilla. Sisäänkäynnin edustalla on betonikiveys. Piha-alueelle sijoitetaan pihavarusteet pihasuunnitelman mukaisesti. Nurmikot ja istutukset tehdään pihasuunnitelman mukaisesti.

Rakenteet ja julkisivut

Ulkoseinät ja kantavat seinät tehdään betonirunkoisina. Julkisivumateriaaleina ovat maalattu betoni ja osittain rappaus. Huoneistojen väliset seinät tehdään teräsbetonista. Välipohjat ja yläpohja ovat ontelolaattarakenteiset. Vesikattorakenteet ovat puuta ja vesikatteena on peltikate. Alapohja tehdään maanvaraisena rakenteena. Porrashuoneessa on hissi ja betonirakenteinen porras. Alapohjan ryömintätilan huoltoluukut sijaitsevat seinärakenteissa. Asuinhuoneiden väliseinät ovat pääosin kevytrakenteisia kipsilevyseiniä. Märkätilojen seinät ovat pääosin kivirakenteisia.

Ikkunat ja ovet

Ikkunat ovat kolminkertaisia sisään aukeavia MSE-tyyppisiä puualumiini-ikkunoita. Ikkunat varustetaan sälekaihtimilla. Asuntojen huoneisto-ovet ovat puurunkoisia viilupintaisia umpioivia. Yhteistilojen ovet ovat pääosin metallioivia. Väliovet ovat maalattuja sileitä laakaovia. Löylyhuoneiden ovet ovat lasioivia.

Parvekkeet

Parvekkeet ovat betonielementtirakenteisia. Kaide-elementit ovat metalli-lasi-rakenteiset. Parvekekaiteiden yläosaan voidaan lisätyönä asentaa lisähintainen avattava lasitus.

ASUNTOJEN PINTAKÄSITTELYT, KALUSTEET, VARUSTEET JA LAITTEET

Yleistä

Asuntoihin kuuluvat tilat sekä kalusteet ja niiden sijainti on esitetty pohjapiirustuksissa ja erillisissä kalustesuunnitelmissa. Asuintilojen lattiat ovat vinyyliä, kosteudet tilat keraamista laattaa ja keittiön kalustevälit laminaattilevyä. Tarkat materiaali- ja tuotemääritykset on määritelty erillisellä tuotevalintalomakkeella tai tuotelistauksessa. Pohjapiirustuksiin merkityissä kohdissa on alaslasketut katot ja kotelot. Asuinhuoneiden sisäkatoissa on pääosin ruiskutasoitus, alaslasketut katot ja kotelot ovat sileitä maalattuja pintoja. Pesuhuoneiden ja löylyhuoneiden katot ovat kuusipaneelia.

Kalusteet varusteet ja laitteet

Keittiökaluusteet ovat tehdasvalmisteisia vakiokalusteita, kaapistojen ovet ovat mikrolaminaattia. Muiden kiintokalusteiden ovet ovat melamiinia. Keittiöiden työtasot ovat laminaattipintaiset. Keittiöiden pesualtaat ovat upotetut yksialtaiset, ruostumatonta terästä. Keittiössä on induktioliesitaso ja kalusteuuni, liesituuletin omalla ohjauksella, astianpesukone, tilavaraus mikrouunille sekä 3H+KT asunnoissa täyskorkea jää-pakastinkaappi ja tilavaraus täyskorkealle pakastinkaapille, 4H+KT asunnoissa jää-viileäkaappi ja pakastinkaappi.

Pesuhuoneissa ja erillis-wc-tiloissa on valaisinpeilikaappi ja allaskaappi. Asunnoissa on tilavaraus pyykinpesukoneelle ja kuivausrummulle liitäntöineen. Saunassa on sähkökiuas. Asunnoissa on siivouskaappi ja pyykkikaappi. Keittiöiden tai komeroiden kalusteryhmien mitat saattavat muuttua yhden moduulin (10 cm) piirustuksissa esitetyistä.

Varastot

Lastenvaunuvarasto sijaitsee maantasokerroksessa. Huoneistokohtaiset irtaimistovarastot ja yhteiskäytössä olevat ulkoiluvälinevarastot sijaitsevat kellarikerroksessa. Irtaimistovarastoissa on varaus riippulukolle. Jäteastiat sijaitsevat keskitetysti piha-alueella.

LVI ja kaapelointi

Lämmitysmuotona on maalämpö. Sähköpisteiden lisäksi jokaisessa asuinhuoneessa on yleiskaapelointi- ja antennipistorasia. Talossa on keskitetty koneellinen tulo- ja poistoilmanvaihto lämmöntalteenotolla. Ilmanvaihtokonehuone sijaitsee rakennuksen ullakolla. Asunnoissa on huoneistokohtaiset etäluettavat vesimittarit. Yhtiössä on kaapelitelevisiojärjestelmä. Asunnoissa on laajakaistainen tietoliikennekaapelointi, joka mahdollistaa kiinteän internetliittymän. Asunnoissa on puheyhteydellä varustetut ovipuhelimet.

Huomautus

Rakennustapaselostus on tarkoitettu yleisluontoisen tiedon antamiseksi. Rakentaja pidättää itsellään oikeuden perustellusta syystä vaihtaa edelle mainittuja materiaaleja ja/tai rakenteita toisiin, vastaaviin/samanarvoisiin materiaaleihin ja/tai rakenteisiin sekä soveltaa arkkitehdin antamia mittoja. Lisäksi rakentaja pidättää itsellään oikeuden tehdä LVI- ja sähkötekniisiin töihin liittyviä koteloiteja ja kattojen vähäisiä alaslaskuja kohteen esitteissä ja pääpiirustuksissa esitetystä poikkeavalla tavalla. Esitteen kohdekuvat ovat taiteilijan näkemyksiä, eivätkä välttämättä vastaa kaikkien yksityiskohtien osalta toteutuvaa kohdetta. Pohjapiirustuksissa kalusteet, varusteet ja rakennusosat ovat symboleja. Yksityiskohdissa valmis toteutus voi poiketa esitteen tiedoista.

Uuden kotisi rahoittaminen

Asunnon maksaminen rakentamisvaiheen mukaisesti

Maksat rakenteilla olevan asunnon myyntihinnasta 30 % kaupantekohetkellä. Loput myyntihinnasta eräänny rakentamisvaiheiden mukaisesti rakentamisen edetessä noin 20 % erissä. Näin sinun ei tarvitse ottaa kerralla pankkilainaa, kun maksut eräännyvät vaiheittain.

Yhtiölaina joustaa

Pääset asunnon omistajaksi maksamalla asunnon myyntihinnan. Loppuosan velattomasta hinnasta maksat asunto-osakeyhtiölle kuukausittain pääomavastikkeena. Voit myös maksaa yhtiölainaosuuden taloyhtiölle joko kokonaan tai osissa valmistumisen yhteydessä tai myöhemmin. Yhtiölaina sopii sinulle, jos et halua sitoutua henkilökohtaiseen pankkilainaan. Jos päätät hyödyntää yhtiölainan, maksat yhtiölainan osalta ainoastaan korkoja yhden vuoden ajan valmistumisen jälkeen.



Ekologista ja vastuullista rakentamista

Avain Asuntojen kodeissa on lämmön talteenotolla varustettu koneellinen tulo- ja poistoilmanvaihto. Kerätyn hukkalämmön otamme suurelta osin talteen ja hyödynnäme rakennuksen tuloilman lämmityksessä. Turvallisuutta lisäävänä yksityiskohtana asuntomme varustetaan sähköverkkoon liitettävillä palovaroittimilla. Varaudumme asumisen aikaisen energiankulutuksen vähentämiseen ennakolta jo suunnitteluvaiheessa, jolloin lämmityskustannukset ovat pienempiä.

Uusiutuvan energianlähteen hyödyntäminen toteutetaan rakennuksen katolle asennettavilla aurinkopaneeleilla, jotka osaltaan pienentävät asumisaikaista hiilijalanjälkeä rakennuksen elinkaaren ajalta. Rakennusvaiheessa tehdyt ratkaisut eivät sulje pois myöhemmän vaiheen ympäristöratkaisuja esimerkiksi uusiutuvien energianlähteiden suhteen. Asuntoihin asennettu vesikiertoinen lattialämmitys mahdollistaa tulevaisuudessa käytännössä kaikkien lämmitysmuotojen käyttöön ottamisen.

Vihreä työmaasähkö

Työmaalla käytetään vain ekologista vihreää sähköä

Kierrätys työmaalla

Työmaan jätteistä lajitellaan 75 % kierrätykseen

Ekologiset vesikalusteet

Keittiössä, kylpyhuoneessa ja vessassa käytetään vettä säästäviä vesikalusteita

Kodin lajittelupiste

Keittiössä on kierrätystä helpottava lajittelupiste

Kierrätys taloyhtiössä

Taloyhtiön monipuolinen kierrätyspiste mahdollistaa asukkaiden tehokkaan jätteiden lajittelun

Aurinkopaneelit katolla

Ekologinen ja päästötön aurinkoenergia auttaa kattamaan talon sähkönkulutusta

Sähköautojen latausmahdollisuus

Sähköautojen lataaminen on mahdollista kaikilla taloyhtiön autopajoilla





Avain Asunnot on luotettava ja vakavarainen kotimainen rakennuttaja. Rakennutamme vuosittain yli tuhat asuntoa kasvukeskuksiin Suomessa. Omistusasunnoissa toimimme perustajaurakoitsijana, eli hankimme tontin, suunnittelemme, rakennamme ja markkinoimme uudiskohteet itse. Asiakkaitamme ovat kotien ostajat.

AVAIN ASUNTOMYYNTI
Sörnäistenkatu 1, 00580 Helsinki
Puh. 040 640 4800
avainasunnot.fi

