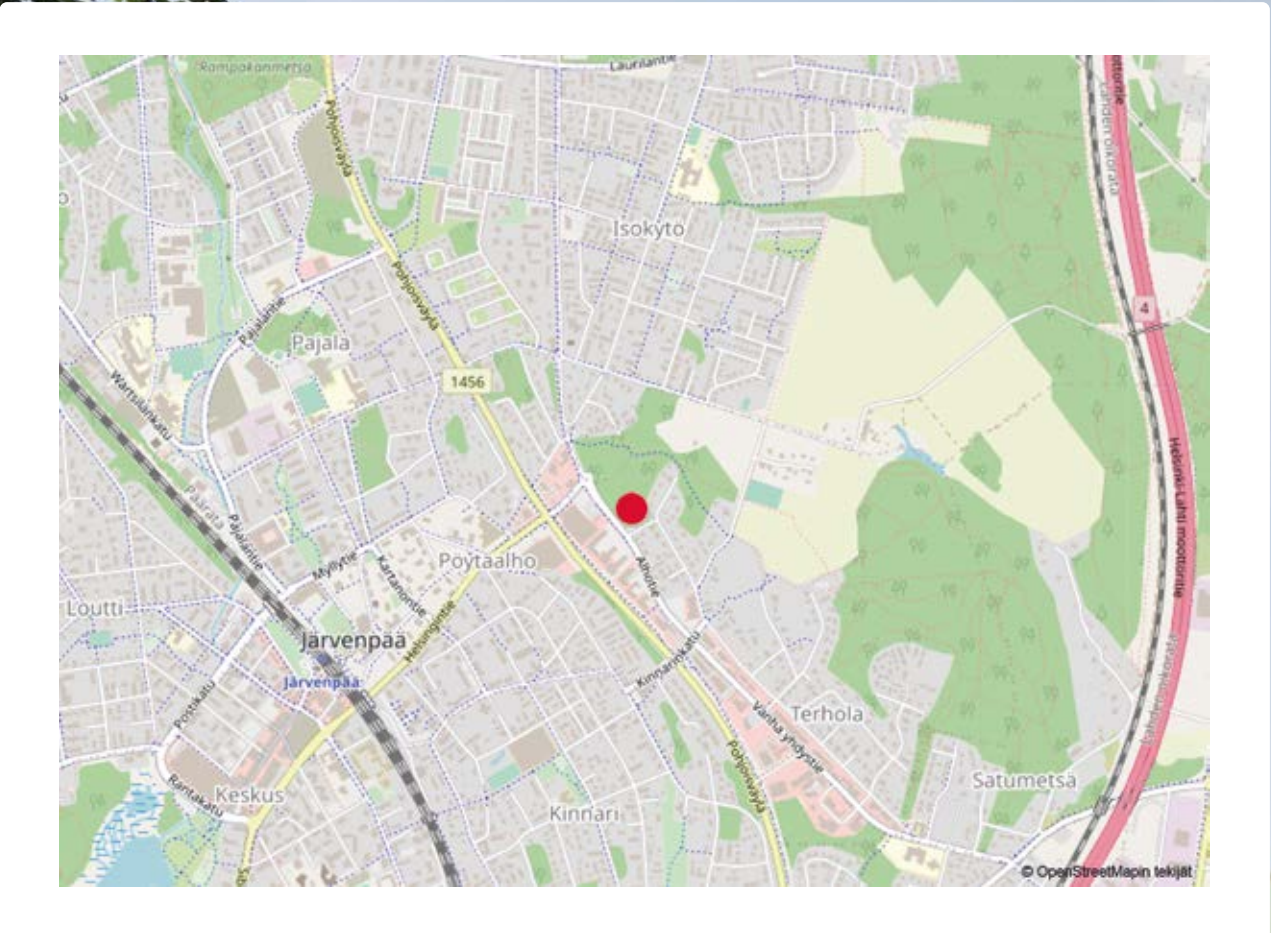




Järvenpään Alhotie 17

04430 JÄRVENPÄÄ



JÄRVENPÄÄN ALHOTIE 17

UUSIA KERROSTALOKOTEJA JÄRVENPÄÄN ALHON ASUINALUEELLE

Avain Asunnot rakennuttaa 77 laadukasta asumisoikeusasuntoa Järvenpäähän Alhon asuinalueelle. Alue sijaitsee noin 1,5 km päässä Järvenpään monipuolisista palveluista. Alueella on hyvät ulkoilu- ja harrastusmahdollisuudet. Lähituntumasta löytyvät koulut, päiväkodit ja terveyspalvelut. Järvenpään rautatieasemalta junamatka Helsinkiin kestää 36 minuuttia. Lahdenväylältä on hyvät ajoyhteydet pääkaupunkiseudulle.

Huoneistot on suunniteltu raikkaalla ajatuksella siitä, että asuminen voi olla helppoa. Pohjaratkaisuja löytyy tehokkaista yksioista tyyliä täynnä oleviin perheasuntoihin.

Tasokkaasti varustelluista asunnoista löytyy laminaattilattia, kaakeloidut kylpyhuoneet, parvekelasitus, sälekaihtimet, keraaminen liesi sekä astianpesukone. Asumisoikeuskotien materiaaleissa ja väreissä on otettu huomioon nykyajan trendit.

Yhteiset tilat sijaitsevat rakennusten ensimmäisissä kerroksissa. Yhteisiä tiloja ovat monikäyttötila, saunasasto, ulkoiluvälinevarasto, väestönsuoja ja lämpimät irtainvarastot. Lisäksi yhteiskäyttöön tulee pysäköintilaitoksen katolle kaksi saunaosastoa, kerhohuone, tennis- ja petanquekentät sekä grillipaikka. Autopaikkoja on yhteensä 59 kpl.

Talojen arvioitu valmistumisaika on 28.2.2023.

Kohde on savuton.

Tervetuloa uuteen kotiin!



JÄRVENPÄÄN ALHOTIE 17

Alhotie 17, 04430 Järvenpää

KOHDETIEDOT

Pidätetään oikeus vähäisiin rakennusaikaisiin muutoksiin.

Kohteen nimi ja osoite

Järvenpään Alhotie 17

Alhotie 17, 04430 JÄRVENPÄÄ

Tontin tiedot

Omistustontti, pinta-ala 4428 m²
Rakennuspaikka 186-19-1907-8
Asuntojen lukumäärä 77 kpl

Paikoitus

Yhtiöllä on 55 sähköautolatauspistokkein varustettua autopaikkaa pysäköintilaitoksessa tontilla 5 ja neljä ulkona sijaitsevaa maantasopaikkaa yhtiön omalla tontilla 8.

Huoneistotyyppit

1H+KT+ALK	34,0 m ²	6 kpl
2H+KT	42,0 m ²	11 kpl
2H+KT	42,5 m ²	17 kpl
2H+KT+S	50,5 m ²	11 kpl
3H+KT	64,0 m ²	11 kpl
3H+KT+S	63,5 m ²	11 kpl
4H+KT+S	77,5 m ²	7 kpl
4H+KT+S	93,5 m ²	1 kpl
5H+KT+S	95,0 m ²	2 kpl

Lämmitys

Maalämpö

Yhtiö jakaa maalämpökeskuksen LPA-tontin 5 kanssa.

Energialuokka

A2018

Yhteistilat, tekniset tilat ja varastot

Yhteistilat sijaitsevat rakennusten ensimmäisissä kerroksissa. Monikäyttötila, saunaosasto ja ulkoiluvälinevarasto ovat talossa A. Pesula, toinen ulkoiluvälinevarasto ja talovarasto sijaitsevat B-talossa. Maalämpökeskus, väestönsuoja ja lämmin irtaimistovarasto ovat talossa C, osalla asunnoista irtaimistovarasto on sijoitettu asunnon parvekkeelle. Parvekkeilla olevat varastot ovat kylmää tilaa. Kaikissa rakennuksissa on lastenvaunuvarasto, kuivaushuone, postinjakelutila, siivouskomero sekä teknistä tilaa. Yhtiön tontilla sijaitsee yhteinen jätekatos viereisen tontin 7 kanssa. Tonttien 6, 7 ja 8 ulko- ja leikki-tilat ovat yhtiöiden yhteiskäytössä. Pysäköintilaitoksen katolle tulee kaksi saunaosastoa, kerhohuone, tennis- ja petanquekentät, istutuslaatikoita ja grillipaikka, jotka kiinteistö jakaa tonttien 6 ja 7 kanssa.

Palvelut/liikenne yhteydet

Kattavat päivittäistavarakaupat, Järvenpään terveyskeskus, huoltoasema sekä esimerkiksi huonekalu- ja autoliikkeitä sijaitsee 600 metrin etäisyyden sisällä kohteesta. Alueen läheisyydessä on myös päiväkotia sekä ala- että yläkoulu. Tontin vierestä kulkee talvisin latu läheiselle Terholan kuntoradalle. Alueen läheisyydestä löytyvät lisäksi uima- ja liikuntahalli. Järvenpään keskusta palveluineen sijaitsee vajaan 1,5 kilometrin päässä kohteesta. Järvenpään rautatieasemalta junamatka Helsingin keskustaan kestää 36 minuuttia. Lahdenväylää pitkin on hyvät ajoyhteydet pääkaupunkiseudulle, Helsingin keskustaan vajaan 40 minuuttia.

Arkkitehtisuunnittelu

Arkkitehtitoimisto HVM Oy

Urakoitsija

Peab Oy

Arvioitu valmistuminen

28.2.2023

JÄRVENPÄÄN ALHOTIE 17
Alhotie 17, 04430 Järvenpää

PIHAPIIRROS

Alhotie 17	Tontti 8	Asumisoikeusasunnot
Alhotie 19	Tontti 7	Vuokra-asunnot
Alhotie 21	Tontti 6	Palvelutalo
Alhorinne 3	Tontti 5	Pysäköintilaitos

Perustuu suunnittelutilanteeseen 8.10.2021.

Pidätetään oikeus vähäisiin rakennusaikaisiin muutoksiin.



- 8 Tontin numero
- A Rakennuksen kirjain
- IV Rakennuksen korkeus
- ap Autopaikka
- ▲ Rakennuksen sisäänkäynti
- Tontin raja



JÄRVENPÄÄN ALHOTIE 17
Alhotie 17, 04430 Järvenpää

TALO A, JULKISIVUT KOILLISEEN JA KAAKKOON

JULKISIVUMATERIAALIT

- | | |
|---------------------------|---|
| 1. Paikallismuurattu tili | 3. Julkisivulevy |
| a. Punainen | a. Ruskea |
| b. Ruskea | b. Harmaanvihreä |
| c. Terva | 4. Pelli |
| 2. Betoni | a. Kulta |
| a. Uritettu, valkoinen | |
| b. Sileä, valkoinen | Pidätetään oikeus vähäisiin rakennusaikaisiin muutoksiin. |
| c. Sileä, vaaleanruskea | |
| d. Sileä, harmaanvihreä | |



TALO A, JULKISIVU KOILLISEEN



TALO A, JULKISIVU KAAKKOON

JÄRVENPÄÄN ALHOTIE 17
Alhotie 17, 04430 Järvenpää

TALO A, JULKISIVUT LOUNAASEEN JA LUOTEESEEN

JULKISIVUMATERIAALIT

1. Paikallismuurattu tiili
 - a. Punainen
 - b. Ruskea
 - c. Terva
2. Betoni
 - a. Uritettu, valkoinen
 - b. Sileä, valkoinen
 - c. Sileä, vaaleanruskea
 - d. Sileä, harmaanvihreä
3. Julkisivulevy
 - a. Ruskea
 - b. Harmaanvihreä
4. Pöly
 - a. Kulta

Pidätetään oikeus vähäisiin rakennusaikaisiin muutoksiin.



TALO A, JULKISIVU LOUNAASEEN



TALO A, JULKISIVU LUOTEESEEN

JÄRVENPÄÄN ALHOTIE 17
Alhotie 17, 04430 Järvenpää

TALO B, JULKISIVUT KOILLISEEN JA KAAKKOON

JULKISIVUMATERIAALIT

1. Paikallamuurattu tiili
 - a. Punainen
 - b. Ruskea
 - c. Terva
2. Betoni
 - a. Urjettu, valkoinen
 - b. Siloä, valkoinen
 - c. Siloä, vaaleanruskea
 - d. Siloä, harmaanvihreä
3. Julkisivuovoly
 - a. Ruskea
 - b. Harmaanvihreä
4. Pelti
 - a. Kulta

Pidätetään oikeus vähäisiin rakennusaikaisiin muutoksiin.



TALO B, JULKISIVU KOILLISEEN



TALO B, JULKISIVU KAAKKOON

JÄRVENPÄÄN ALHOTIE 17
Alhotie 17, 04430 Järvenpää

TALO B, JULKISIVUT LOUNAASEEN JA LUOTEESEEN

JULKISIVUMATERIAALIT

- | | |
|---------------------------|-------------------|
| 1. Paikallamuurattu tiili | 3. Julkisivuovoly |
| a. Punainen | a. Ruskea |
| b. Ruskea | b. Harmaanvihreä |
| c. Terva | 4. Pelti |
| d. Valkoinen | a. Kulta |
2. Betoni
a. Uritettu, valkoinen
b. Siiloä, valkoinen
c. Siiloä, vaaleanruskea
d. Siiloä, harmaanvihreä

Pidätetään oikeus vähäisiin rakennusaikaisiin muutoksiin.



TALO B, JULKISIVU LOUNAASEEN



TALO B, JULKISIVU LUOTEESEEN

JÄRVENPÄÄN ALHOTIE 17
Alhotie 17, 04430 Järvenpää

TALO C, JULKISIVUT KOILLISEEN JA KAAKKOON

JULKISIVUMATERIAALIT

1. Paikallamuurattu tiili
 - a. Punainen
 - b. Ruskea
 - c. Terva
2. Betoni
 - a. Uritettu, valkoinen
 - b. Siloä, valkoinen
 - c. Siloä, vaaleanruskea
 - d. Siloä, harmaanvihreä
3. Julkisivuovoly
 - a. Ruskea
 - b. Harmaanvihreä
4. Pelti
 - a. Kulta

Pidätetään oikeus vähäisin rakennusaikaisiin muutoksiin.



TALO C, JULKISIVU KOILLISEEN



TALO C, JULKISIVU KAAKKOON

JÄRVENPÄÄN ALHOTIE 17
Alhotie 17, 04430 Järvenpää

TALO C, JULKISIVUT LOUNAASEEN JA LUOTEESEEN

JULKISIVUMATERIAALIT

- | | |
|----------------------------|-------------------|
| 1. Paikallismuurattu tiili | 3. Julkisivuovoly |
| a. Punainen | a. Ruskea |
| b. Ruskea | b. Harmaanvihreä |
| c. Tervä | 4. Pelti |
| 2. Betoni | a. Kulta |
| a. Urjettu, valkoinen | |
| b. Siiloä, valkoinen | |
| c. Siiloä, vaaleanruskea | |
| d. Siiloä, harmaanvihreä | |

Pidätetään oikeus vähäisiin rakennusajkaisiin muutoksiin.



TALO C, JULKISIVU LOUNAASEEN



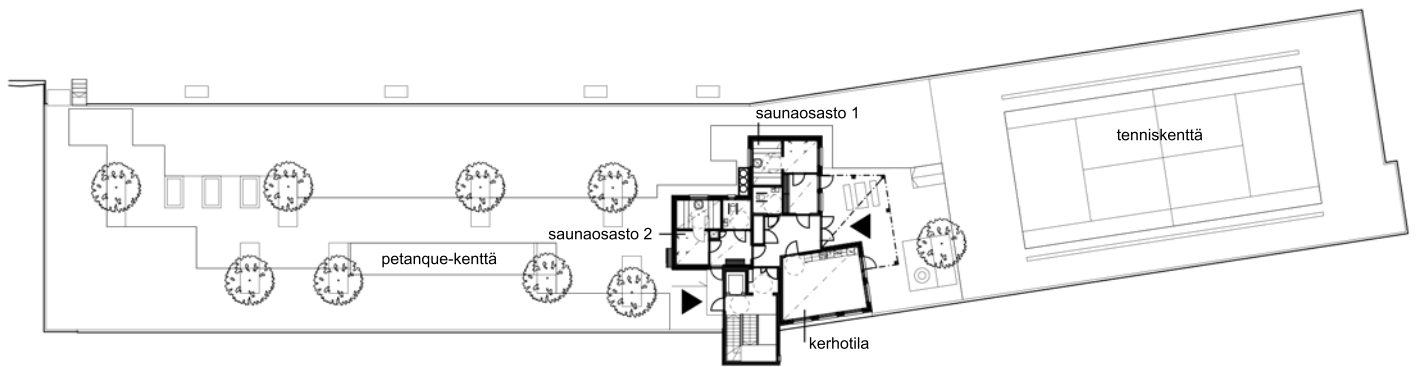
TALO C, JULKISIVU LUOTEESEEN

JÄRVENPÄÄN ALHOTIE 17
Alhotie 17, 04430 Järvenpää

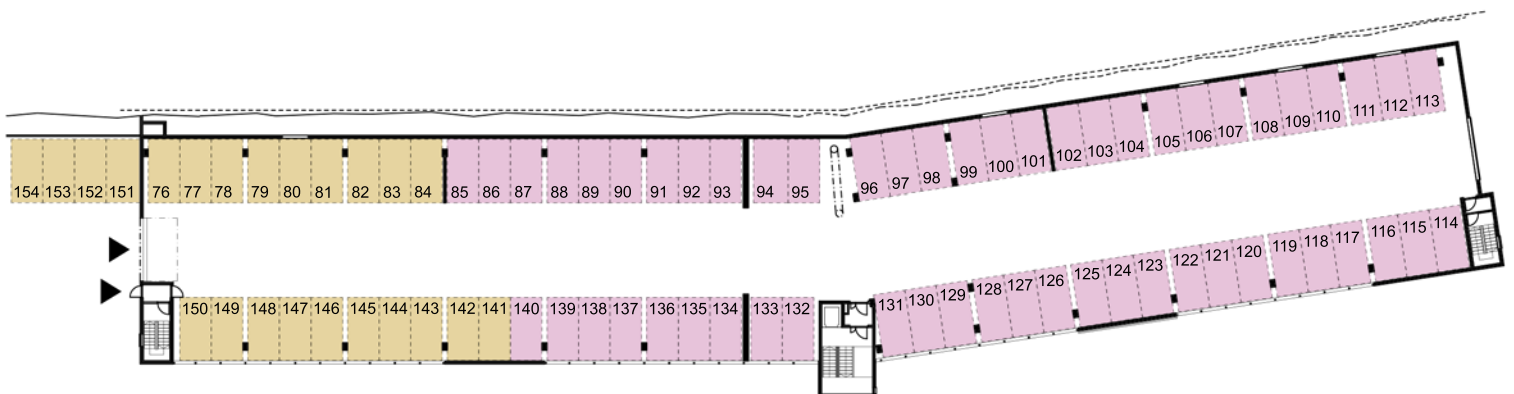
PYSÄKÖINTILAITOS

Pidätetään oikeus vähäisiin rakennusaikaisiin muutoksiin.

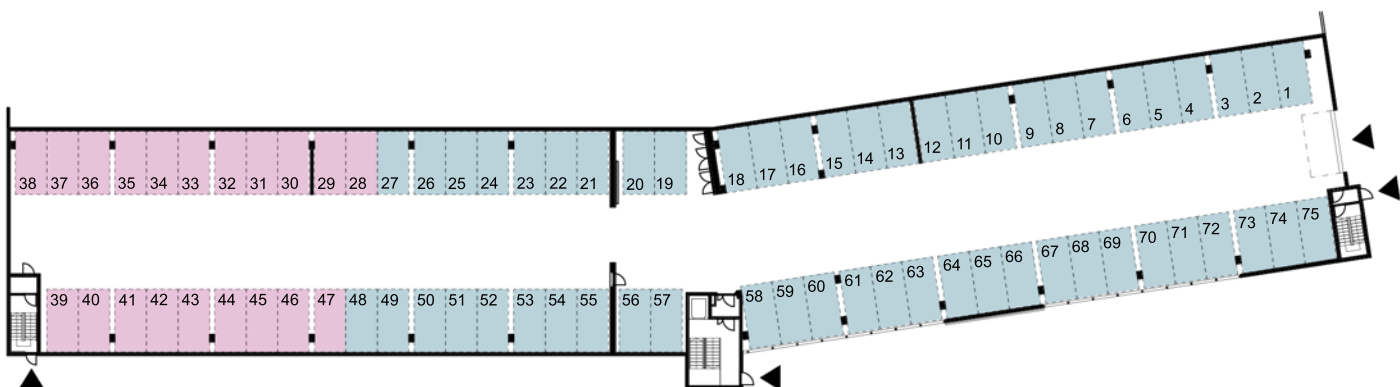
Alhotie 17	Tontti 8	Asumisoikeusasunnot
Alhotie 19	Tontti 7	Vuokra-asunnot
Alhotie 21	Tontti 6	Palvelutalo



Pysäköintilaitos, pihakansi



Pysäköintilaitos, ylätaso



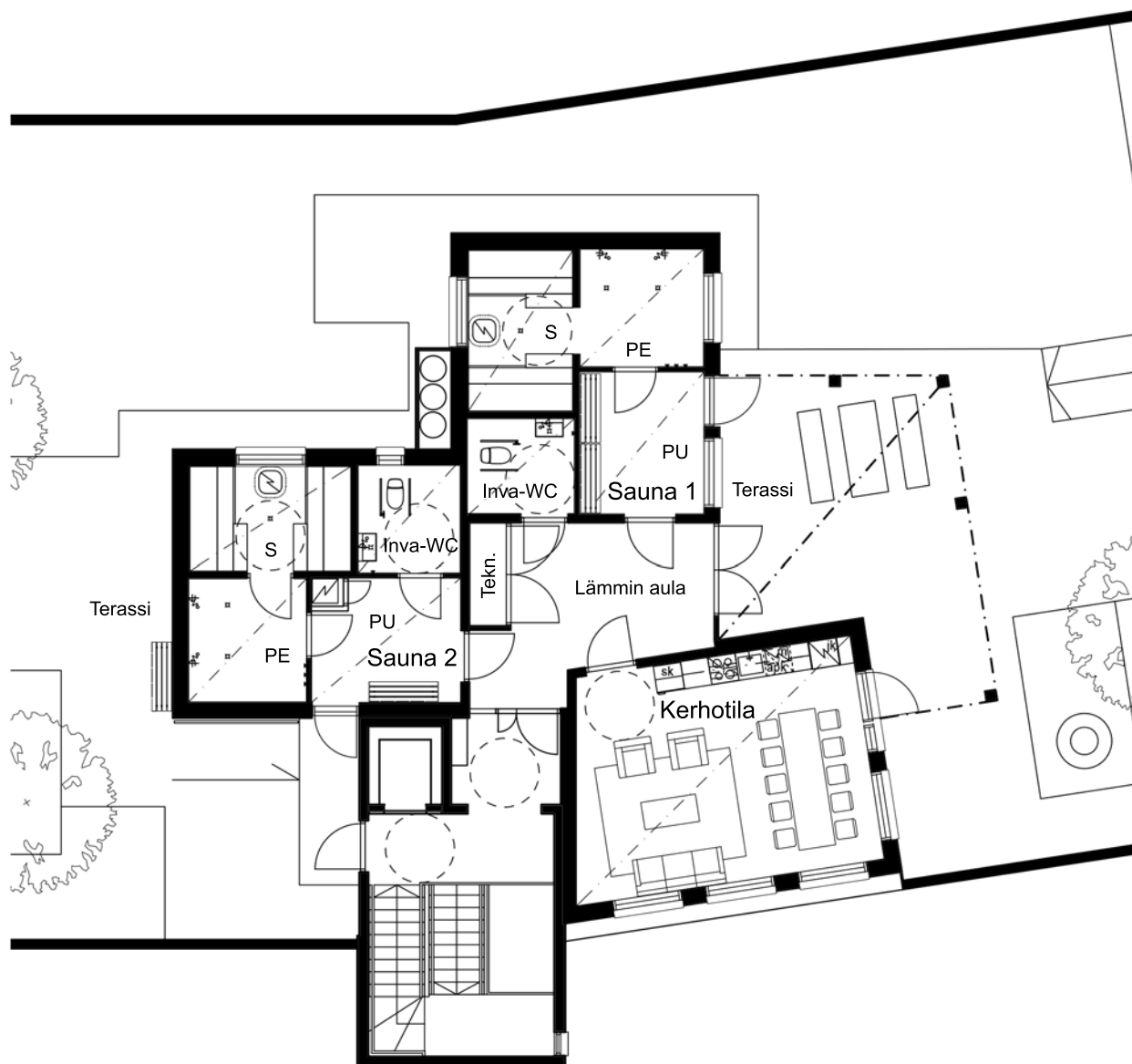
Pysäköintilaitos, alataso



JÄRVENPÄÄN ALHOTIE 17
Alhotie 17, 04430 Järvenpää

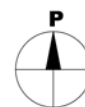
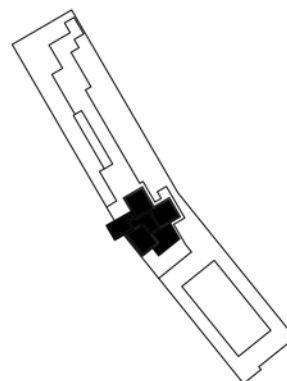
SAUNA- JA KERHOTILAT

Pidätetään oikeus vähäisiin rakennusaikaisiin muutoksiin.



PU Pukuhuone
PE Pesuhuone
S Sauna

Mittakaava 1:150 7,5m



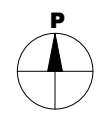
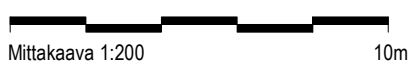
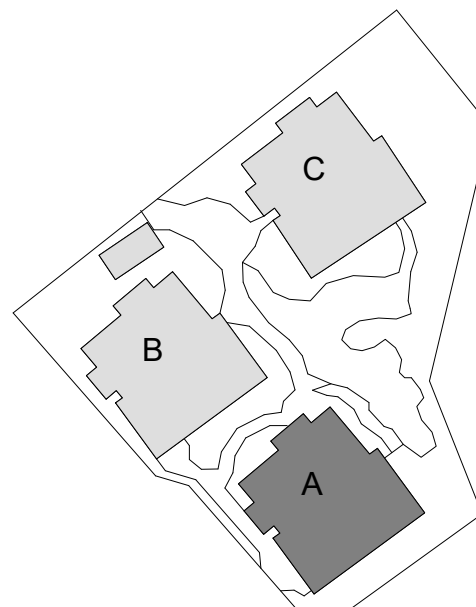
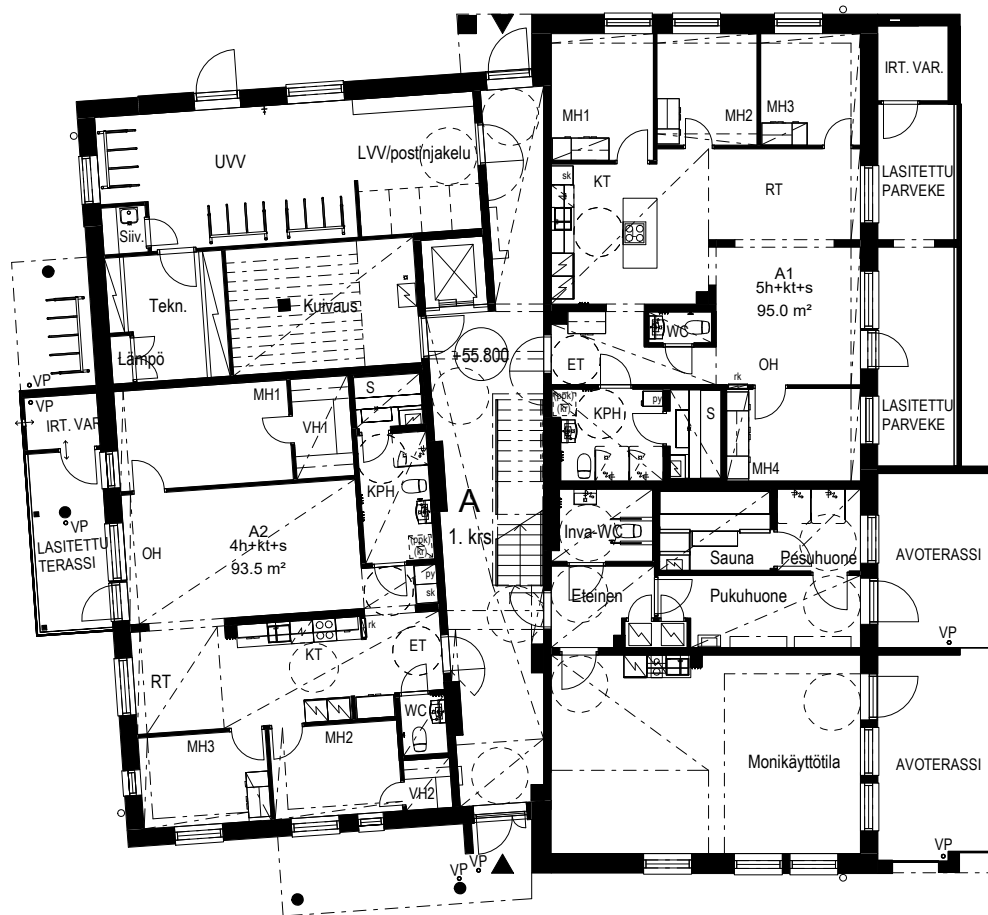
JÄRVENPÄÄN ALHOTIE 17
Alhotie 17, 04430 Järvenpää

HUONEISTOLUETTELO

Nro	Krs	Huoneistotyyppi	m ²	Nro	Krs	Huoneistotyyppi	m ²
A1	1	5H+KT+S	95,0	B46	5	3H+KT+S	63,5
A2	1	4H+KT+S	93,5	B47	5	2H+KT	42,5
A3	2	3H+KT+S	63,5	B48	5	4H+KT+S	77,5
A4	2	2H+KT	42,5	B49	5	2H+KT	42,0
A5	2	1H+KT+ALK	34,0	B50	5	2H+KT+S	50,5
A6	2	2H+KT	42,5	B51	5	3H+KT	64,0
A7	2	2H+KT	42,0	C52	1	2H+KT	42,5
A8	2	2H+KT+S	50,5	C53	1	4H+KT+S	77,5
A9	2	3H+KT	64,0	C54	2	3H+KT+S	63,5
A10	3	3H+KT+S	63,5	C55	2	2H+KT	42,5
A11	3	2H+KT	42,5	C56	2	4H+KT+S	77,5
A12	3	1H+KT+ALK	34,0	C57	2	2H+KT	42,0
A13	3	2H+KT	42,5	C58	2	2H+KT+S	50,5
A14	3	2H+KT	42,0	C59	2	3H+KT	64,0
A15	3	2H+KT+S	50,5	C60	3	3H+KT+S	63,5
A16	3	3H+KT	64,0	C61	3	2H+KT	42,5
A17	4	3H+KT+S	63,5	C62	3	4H+KT+S	77,5
A18	4	2H+KT	42,5	C63	3	2H+KT	42,0
A19	4	4H+KT+S	77,5	C64	3	2H+KT+S	50,5
A20	4	2H+KT	42,0	C65	3	3H+KT	64,0
A21	4	2H+KT+S	50,5	C66	4	3H+KT+S	63,5
A22	4	3H+KT	64,0	C67	4	2H+KT	42,5
B23	1	5H+KT+S	95,0	C68	4	4H+KT+S	77,5
B24	1	1H+KT+ALK	34,0	C69	4	2H+KT	42,0
B25	2	3H+KT+S	63,5	C70	4	2H+KT+S	50,5
B26	2	2H+KT	42,5	C71	4	3H+KT	64,0
B27	2	1H+KT+ALK	34,0	C72	5	3H+KT+S	63,5
B28	2	2H+KT	42,5	C73	5	2H+KT	42,5
B29	2	2H+KT	42,0	C74	5	4H+KT+S	77,5
B30	2	2H+KT+S	50,5	C75	5	2H+KT	42,0
B31	2	3H+KT	64,0	C76	5	2H+KT+S	50,5
B32	3	3H+KT+S	63,5	C77	5	3H+KT	64,0
B33	3	2H+KT	42,5				
B34	3	1H+KT+ALK	34,0				
B35	3	2H+KT	42,5				
B36	3	2H+KT	42,0				
B37	3	2H+KT+S	50,5				
B38	3	3H+KT	64,0				
B39	4	3H+KT+S	63,5				
B40	4	2H+KT	42,5				
B41	4	1H+KT+ALK	34,0				
B42	4	2H+KT	42,5				
B43	4	2H+KT	42,0				
B44	4	2H+KT+S	50,5				
B45	4	3H+KT	64,0				

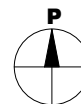
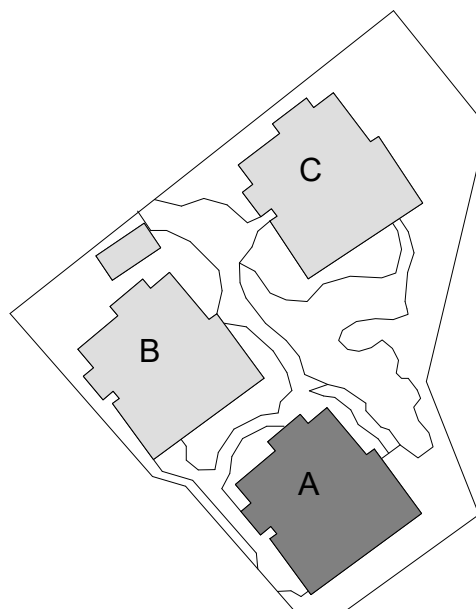
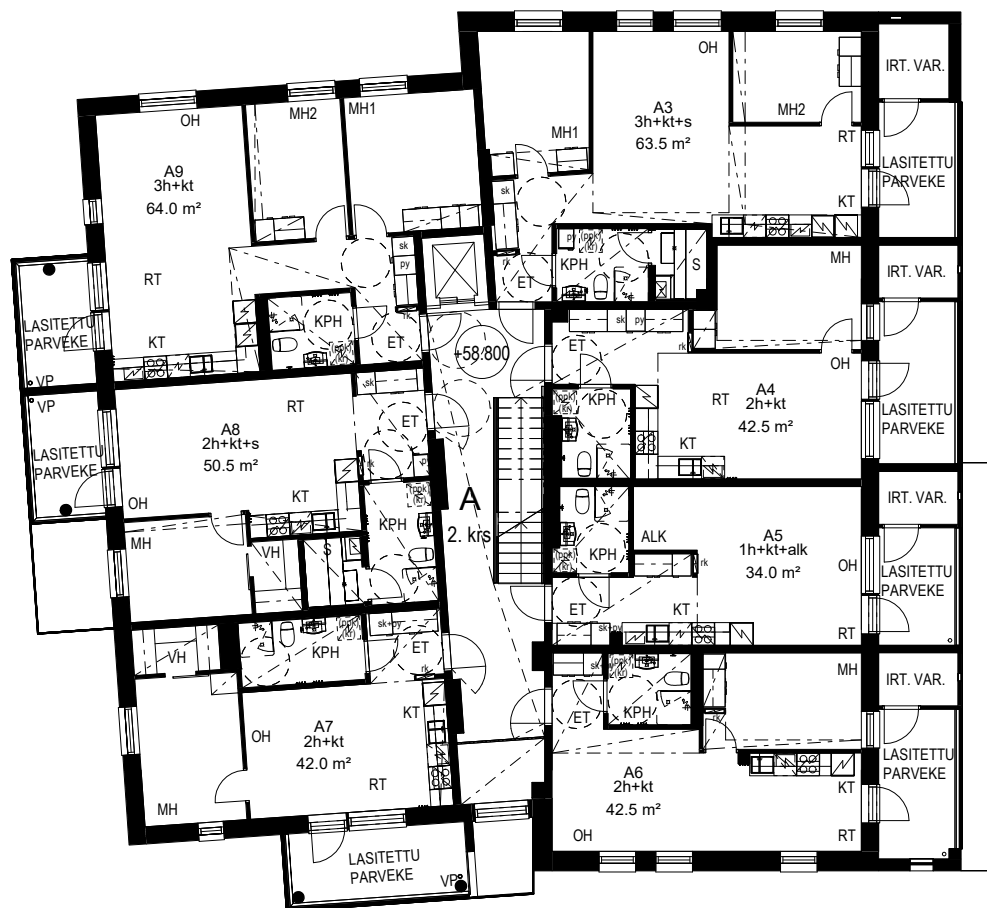
JÄRVENPÄÄN ALHOTIE 17
Alhotie 17, 04430 Järvenpää

KERROSPOHJA A 1. KRS



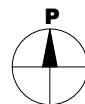
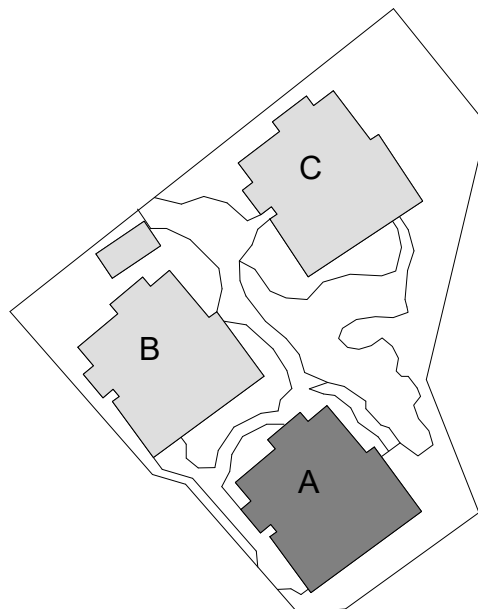
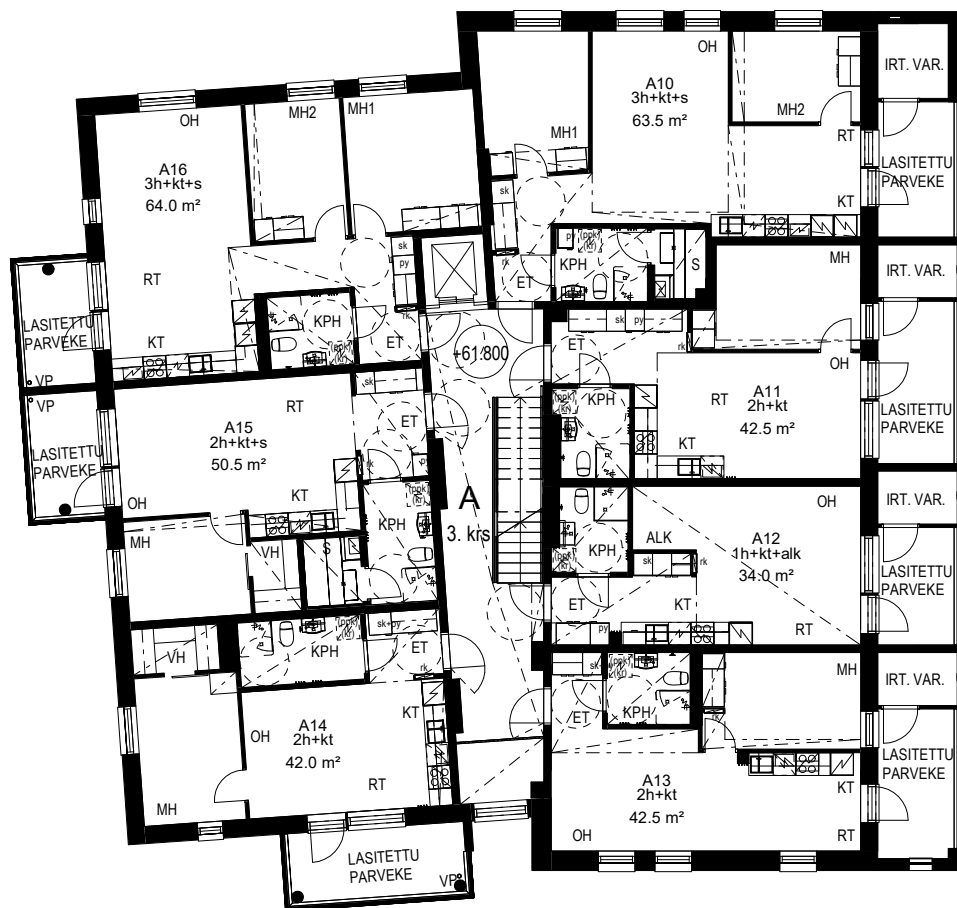
JÄRVENPÄÄN ALHOTIE 17
Alhotie 17, 04430 Järvenpää

KERROSPOHJA A 2. KRS



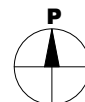
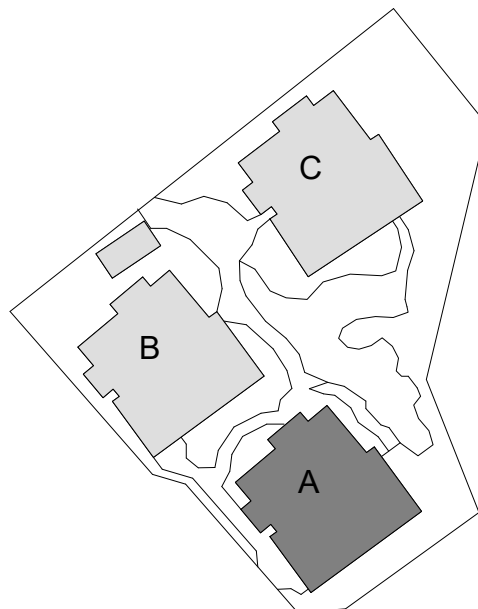
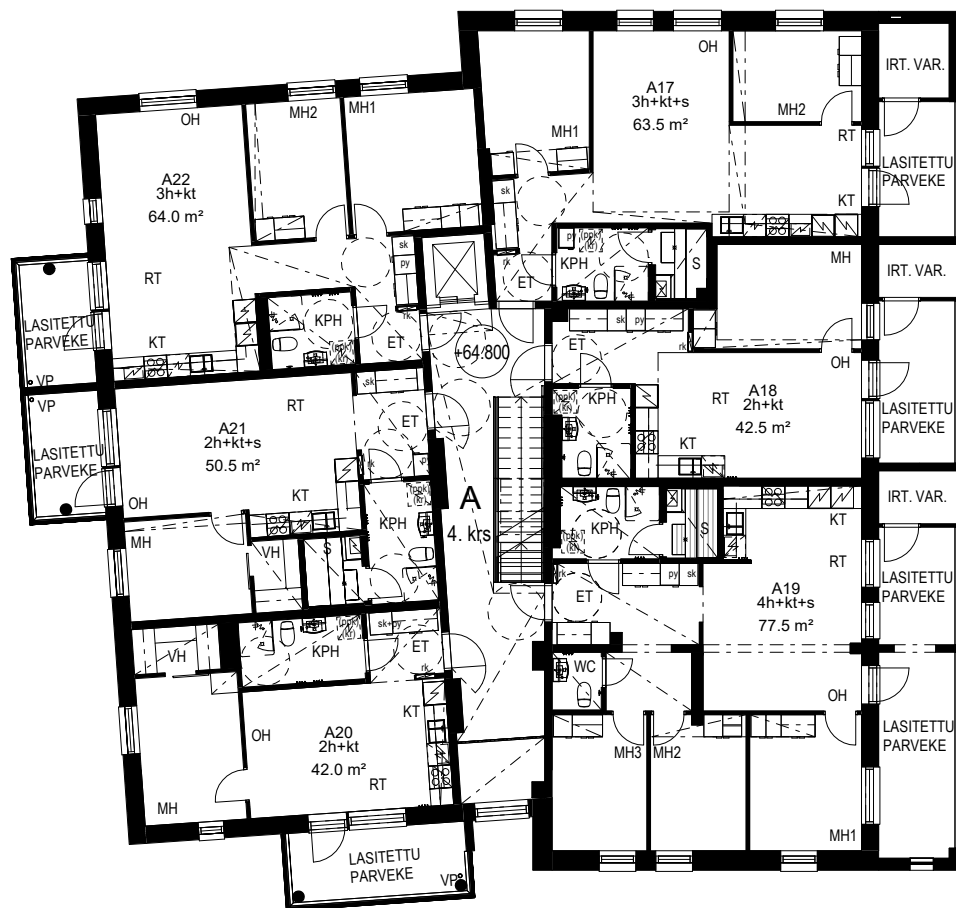
JÄRVENPÄÄN ALHOTIE 17
Alhotie 17, 04430 Järvenpää

KERROSPOHJA A 3. KRS



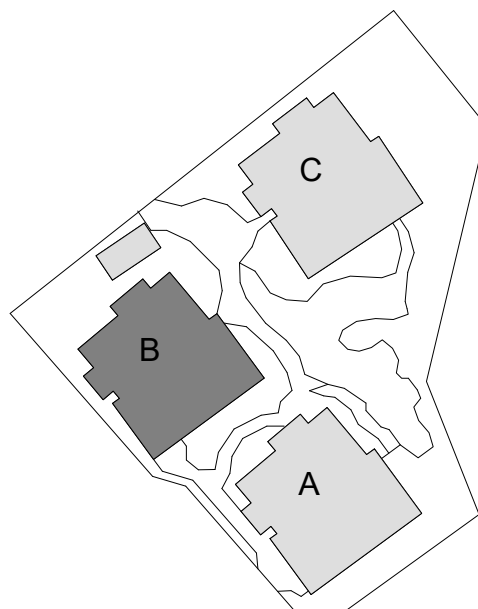
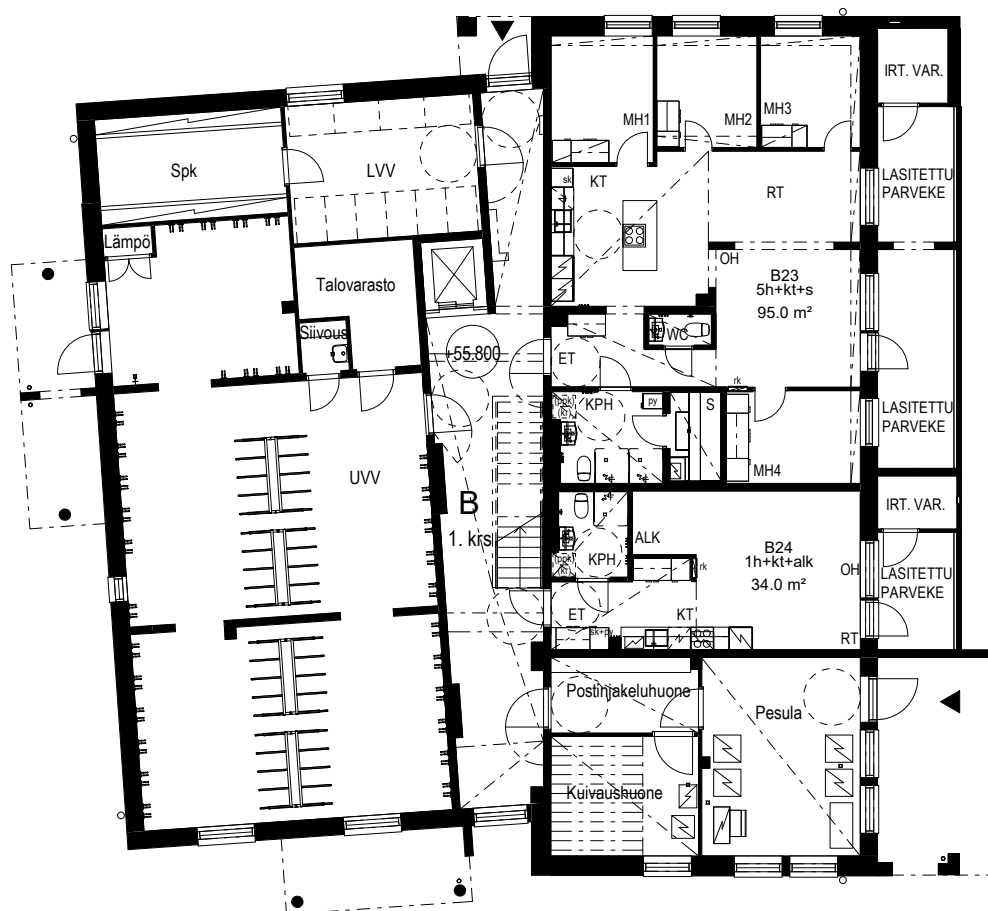
JÄRVENPÄÄN ALHOTIE 17
Alhotie 17, 04430 Järvenpää

KERROSPOHJA A 4. KRS

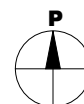


JÄRVENPÄÄN ALHOTIE 17
Alhotie 17, 04430 Järvenpää

KERROSPOHJA B 1. KRS

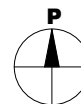
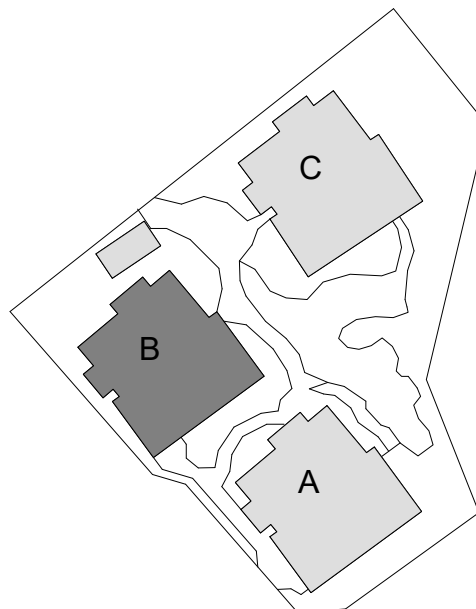
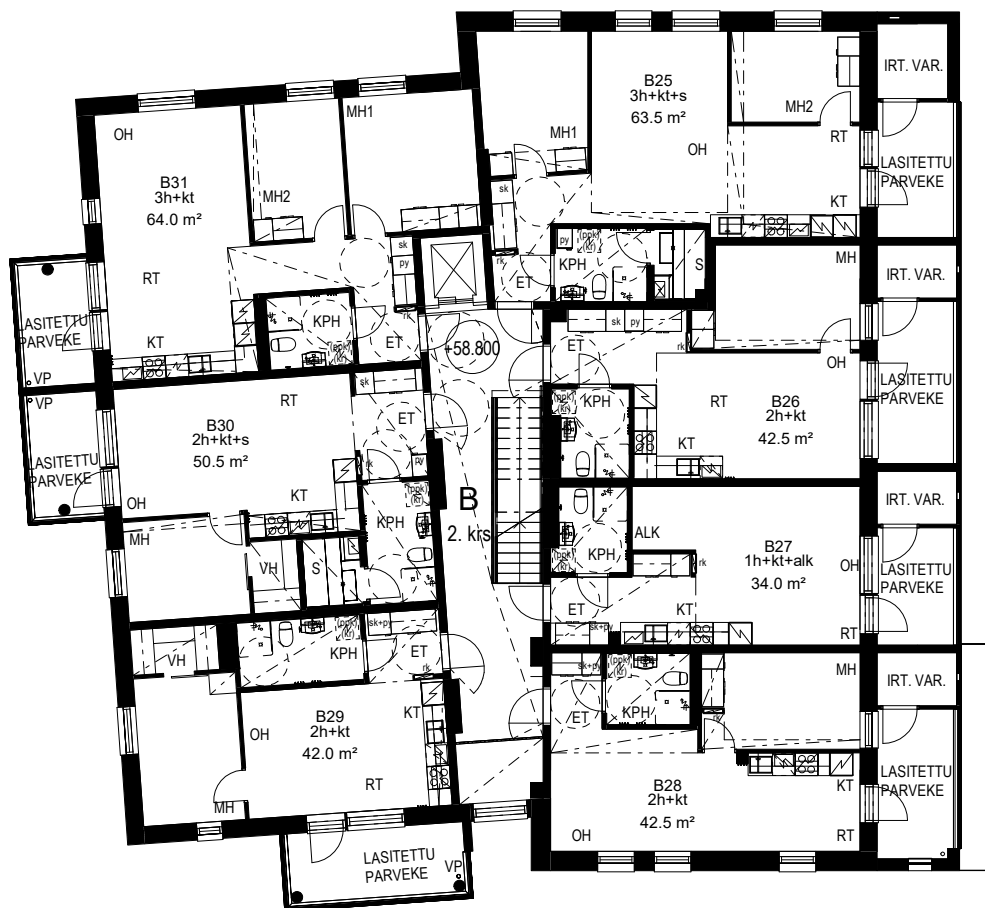


Mittakaava 1:200 10m



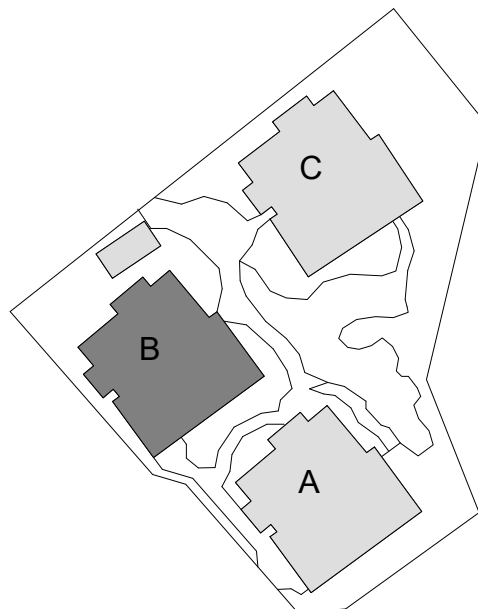
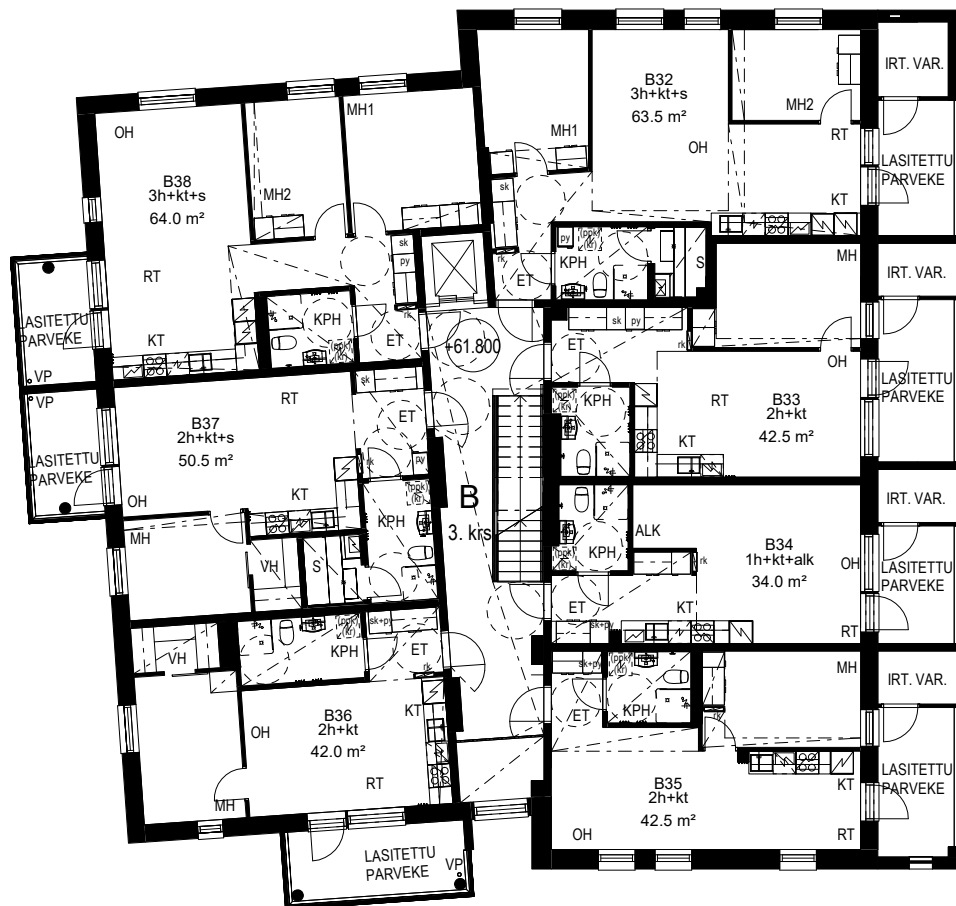
JÄRVENPÄÄN ALHOTIE 17
Alhotie 17, 04430 Järvenpää

KERROSPOHJA B 2. KRS

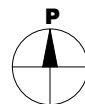


JÄRVENPÄÄN ALHOTIE 17
Alhotie 17, 04430 Järvenpää

KERROSPOHJA B 3. KRS

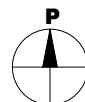
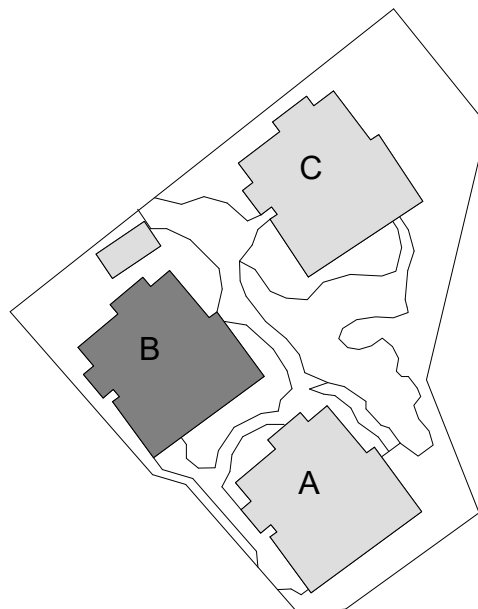
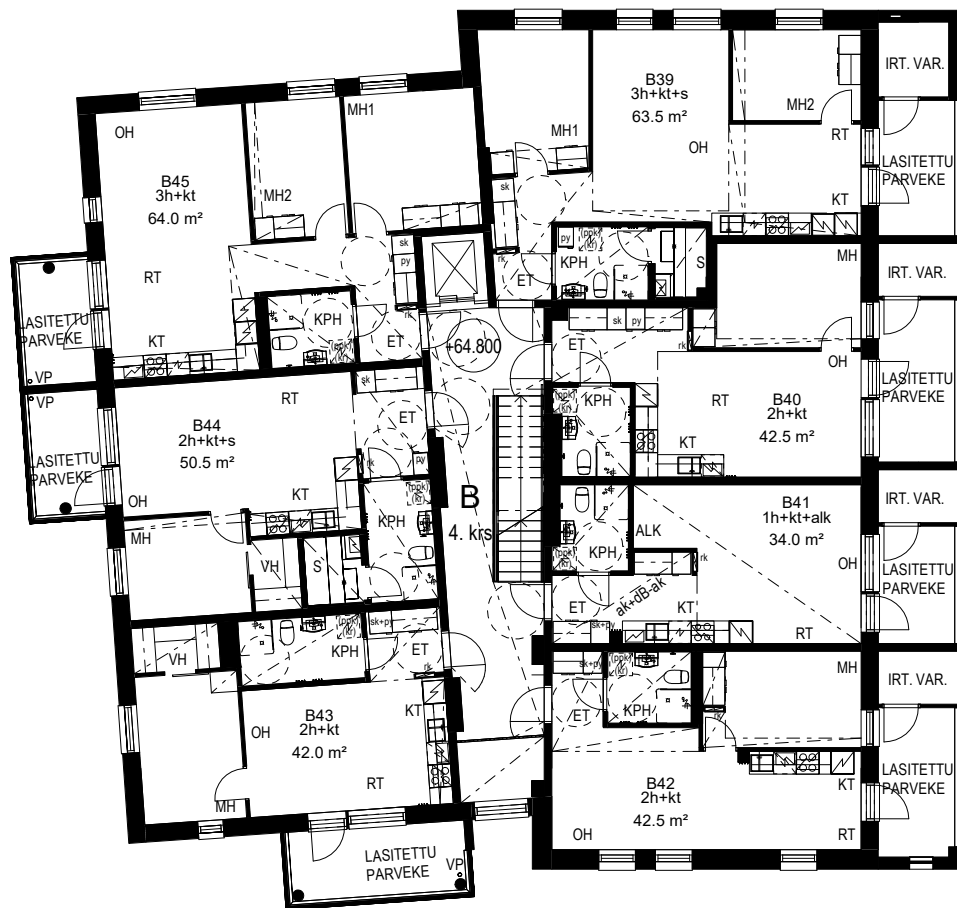


Mittakaava 1:200 10m



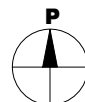
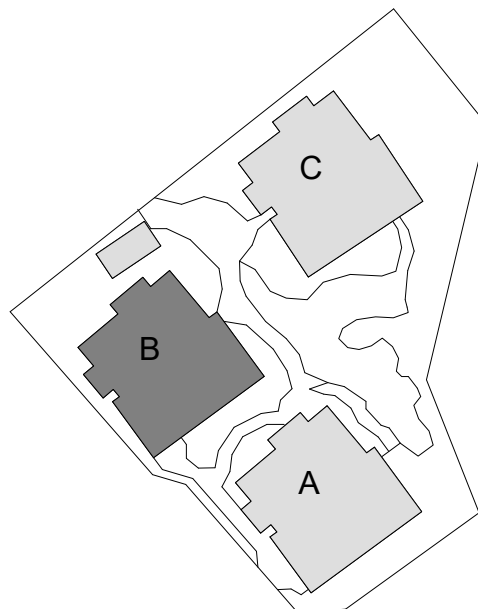
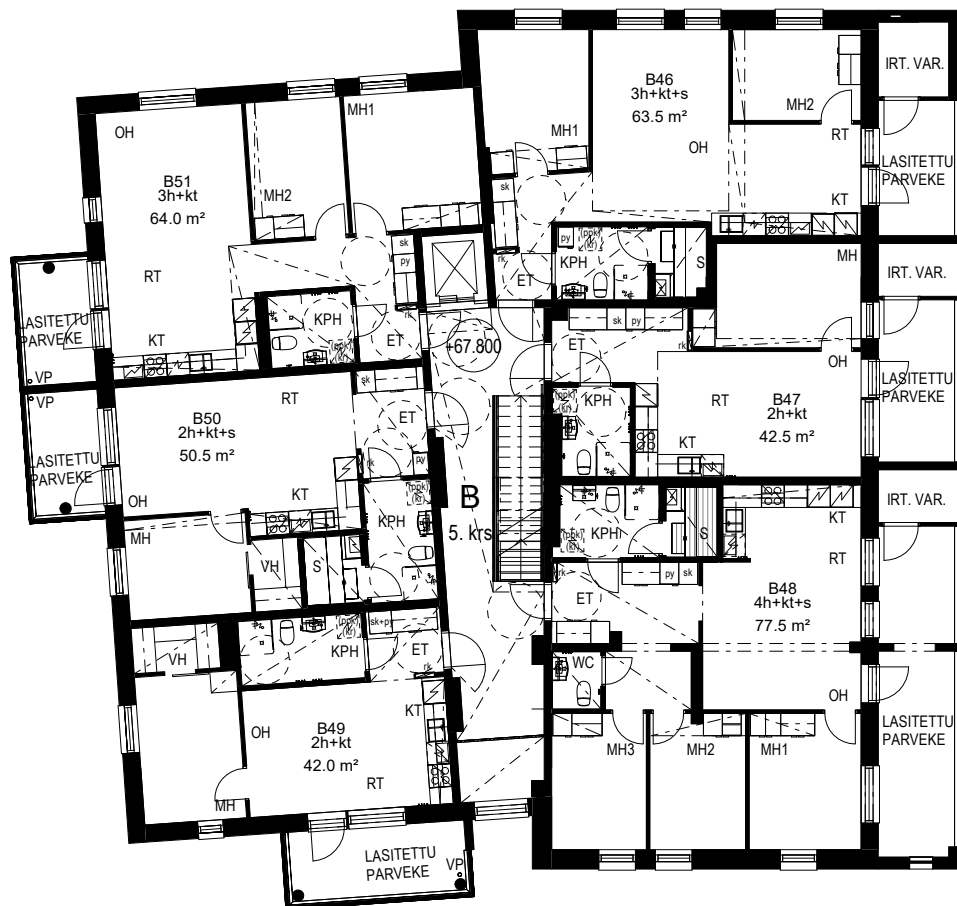
JÄRVENPÄÄN ALHOTIE 17
Alhotie 17, 04430 Järvenpää

KERROSPOHJA B 4. KRS



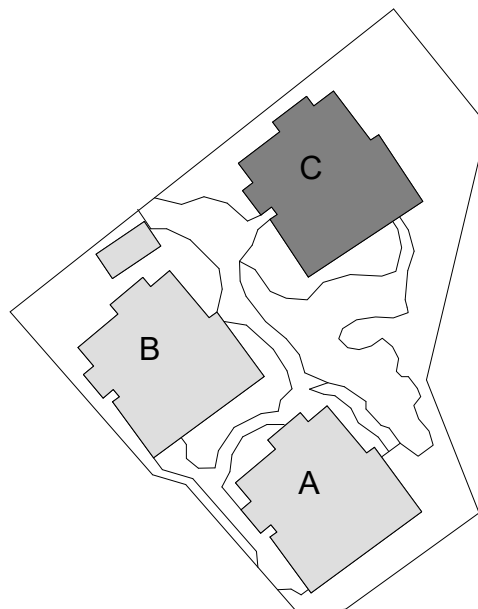
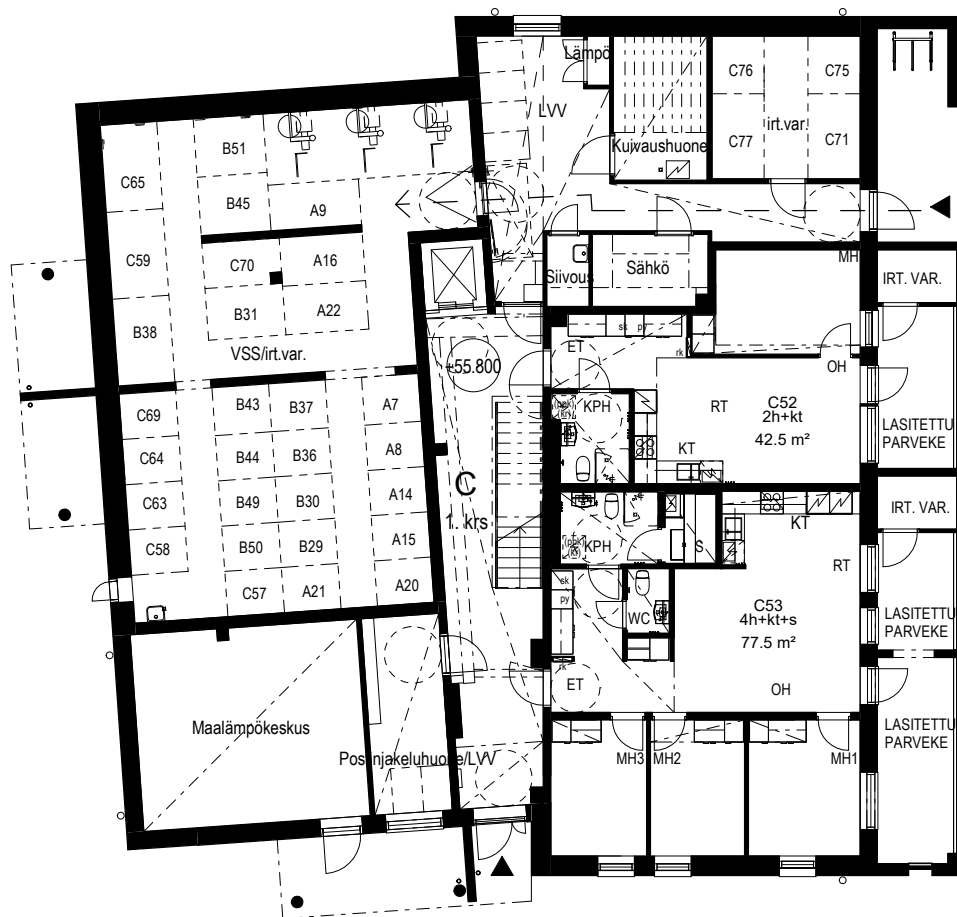
JÄRVENPÄÄN ALHOTIE 17
Alhotie 17, 04430 Järvenpää

KERROSPOHJA B 5. KRS

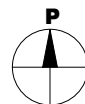


JÄRVENPÄÄN ALHOTIE 17
Alhotie 17, 04430 Järvenpää

KERROSPOHJA C 1. KRS

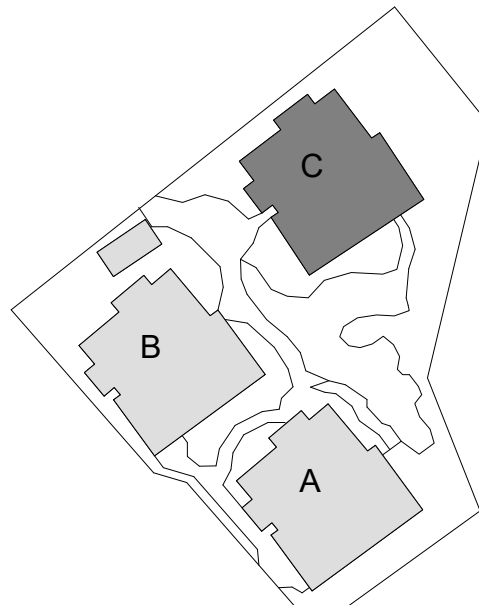
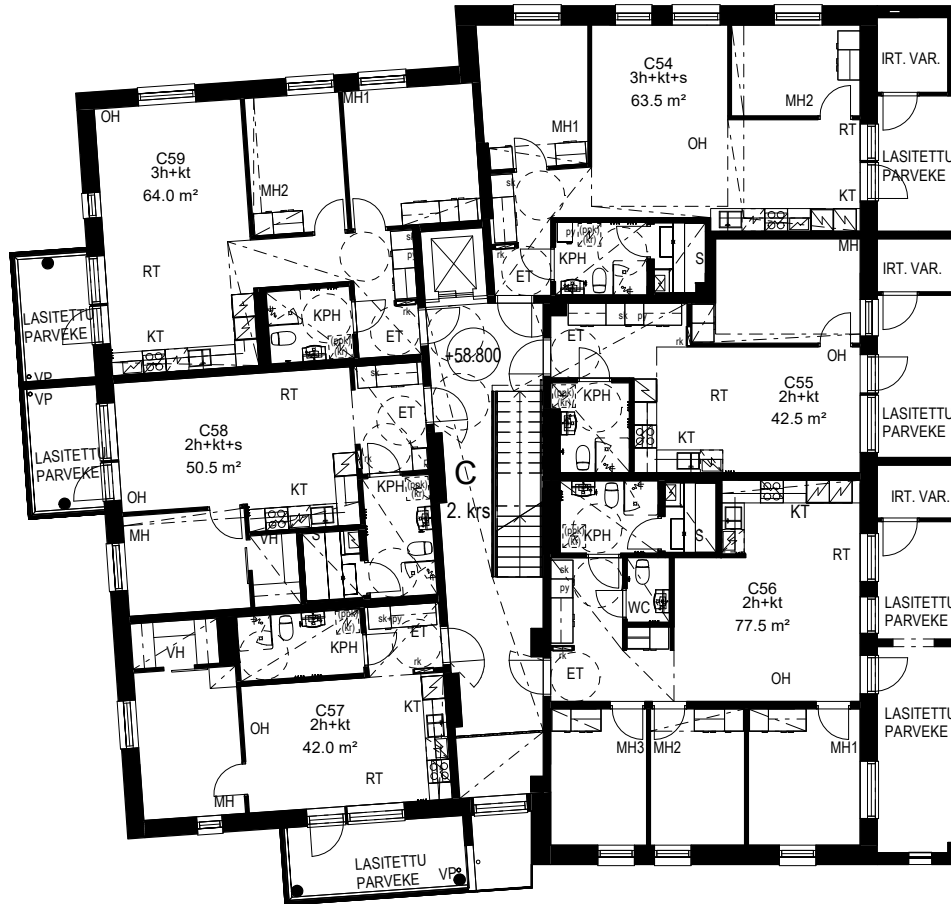


Mittakaava 1:200 10m

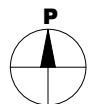


JÄRVENPÄÄN ALHOTIE 17
Alhotie 17, 04430 Järvenpää

KERROSPOHJA C 2. KRS

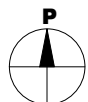
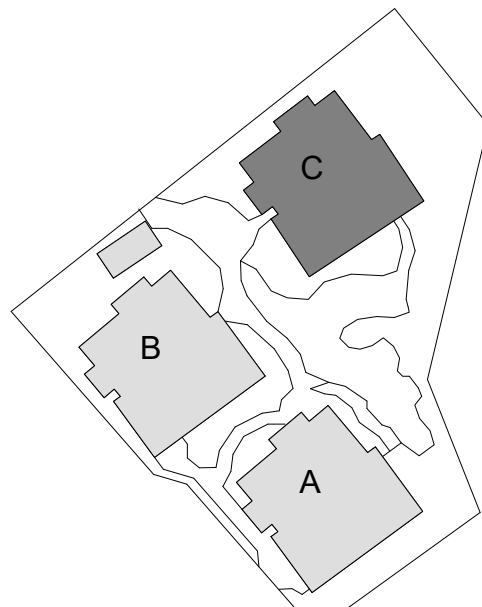
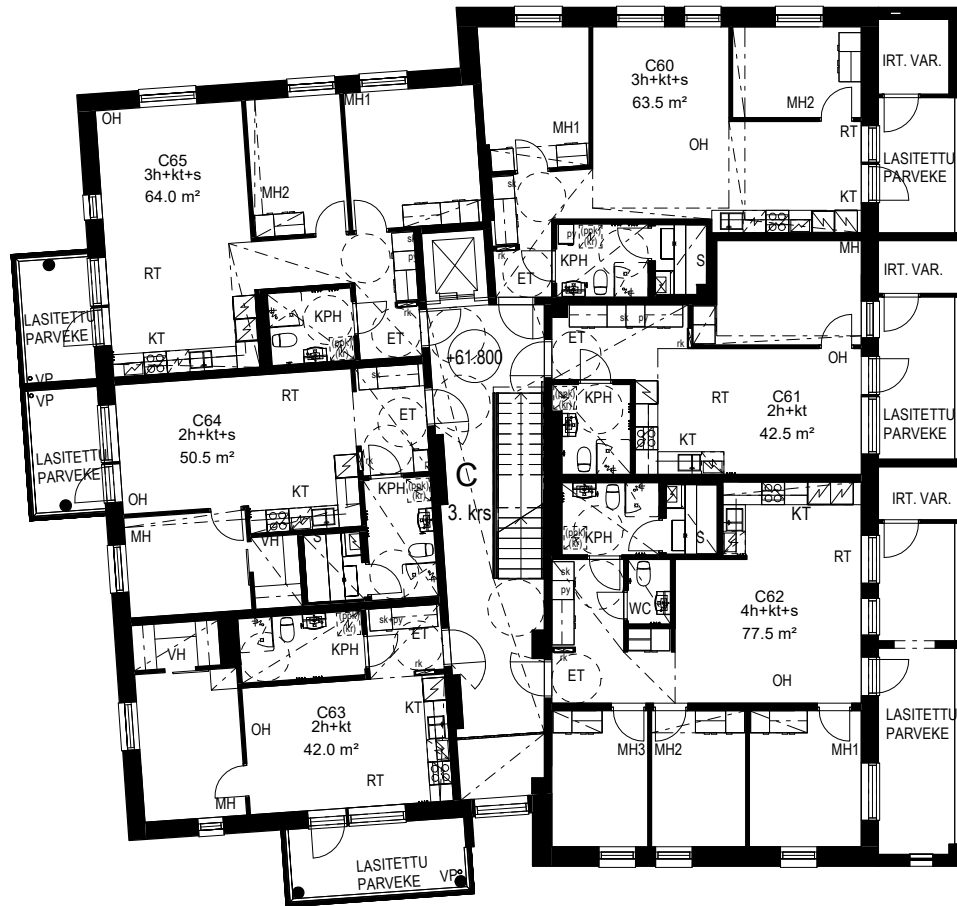


Mittakaava 1:200 10m



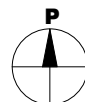
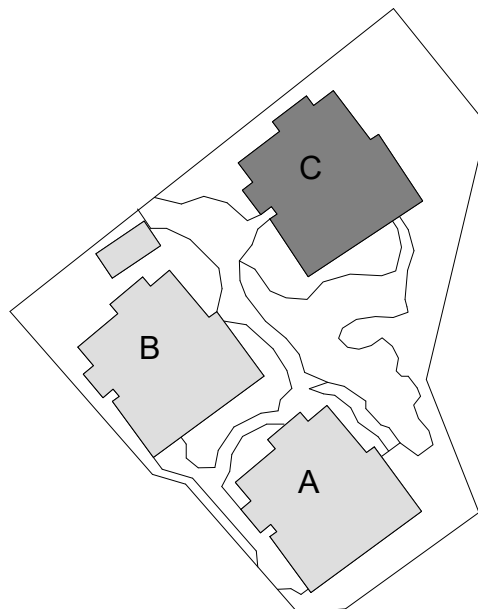
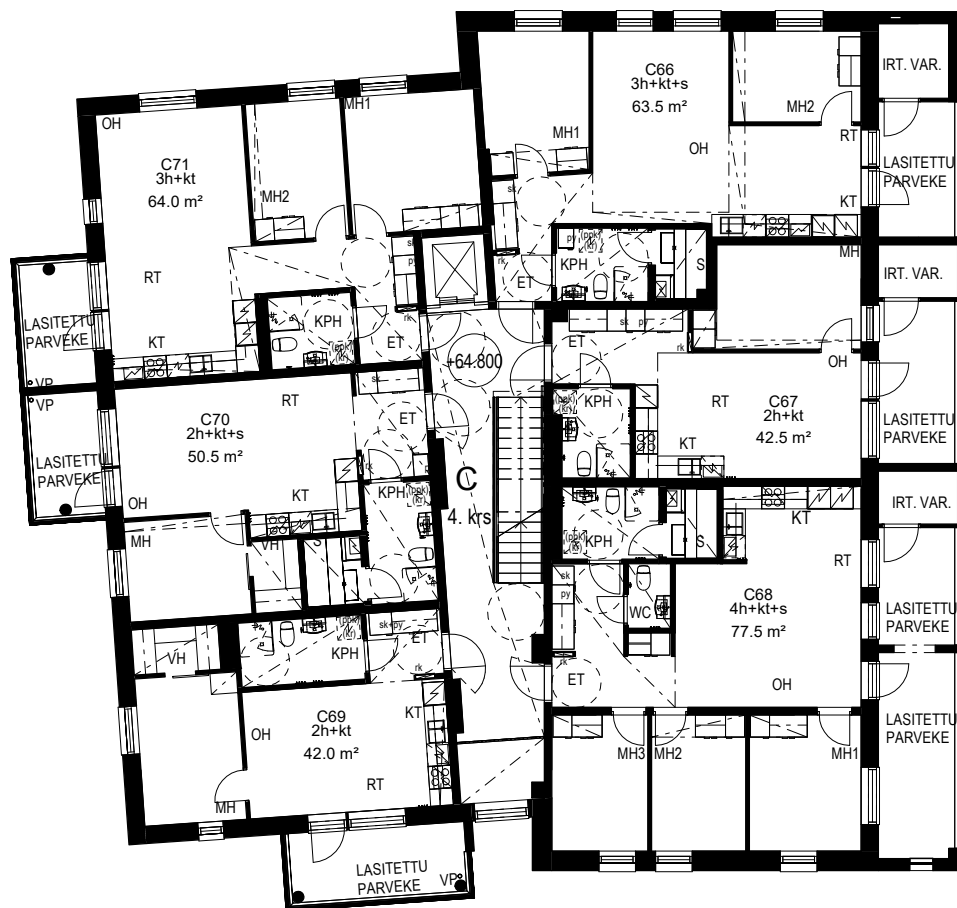
JÄRVENPÄÄN ALHOTIE 17
Alhotie 17, 04430 Järvenpää

KERROSPOHJA C 3. KRS



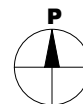
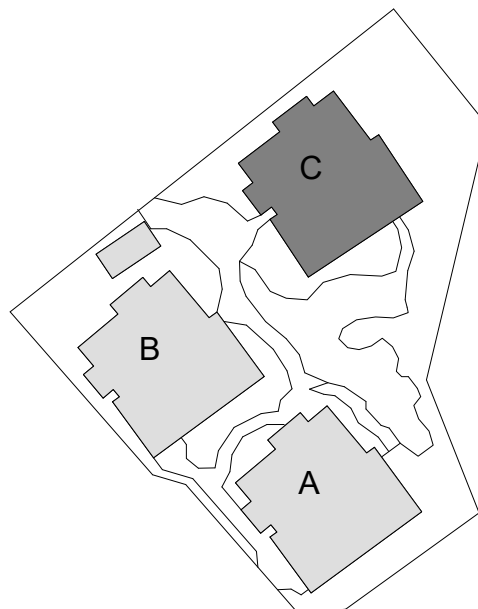
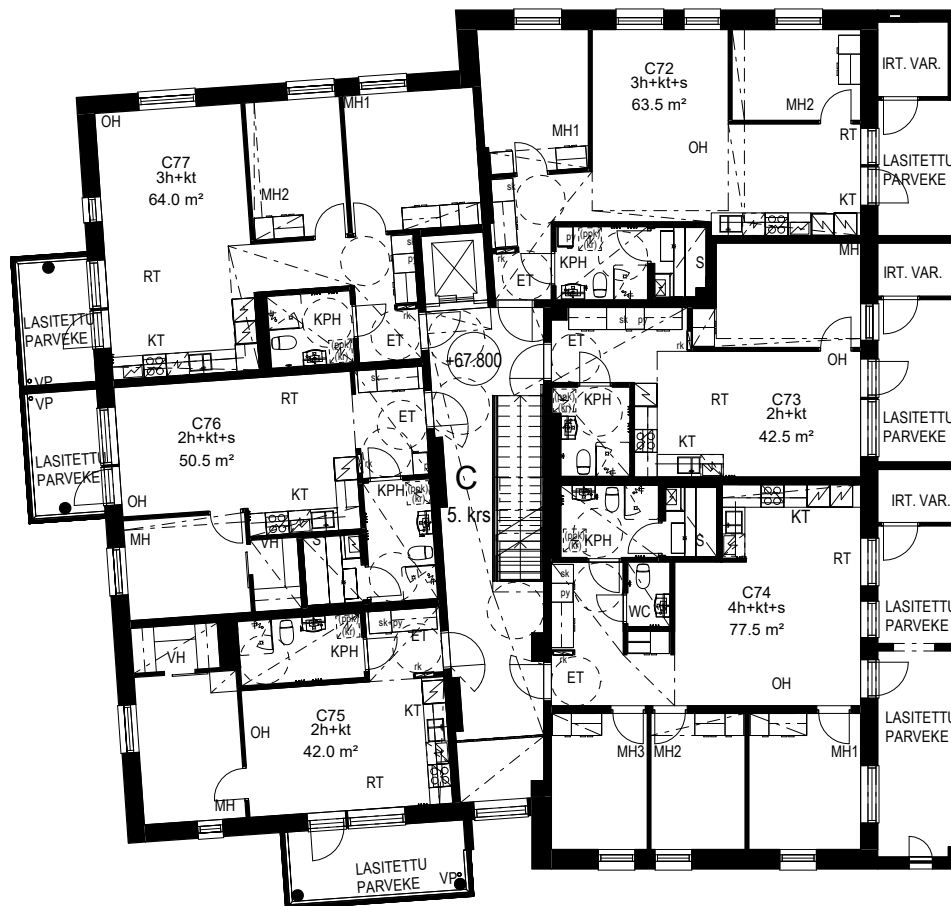
JÄRVENPÄÄN ALHOTIE 17
Alhotie 17, 04430 Järvenpää

KERROSPOHJA C 4. KRS



JÄRVENPÄÄN ALHOTIE 17
Alhotie 17, 04430 Järvenpää

KERROSPOHJA C 5. KRS

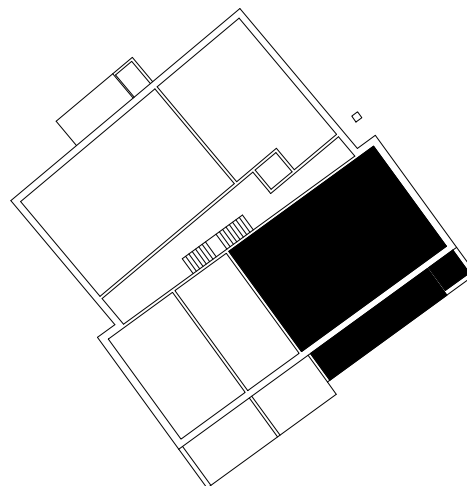
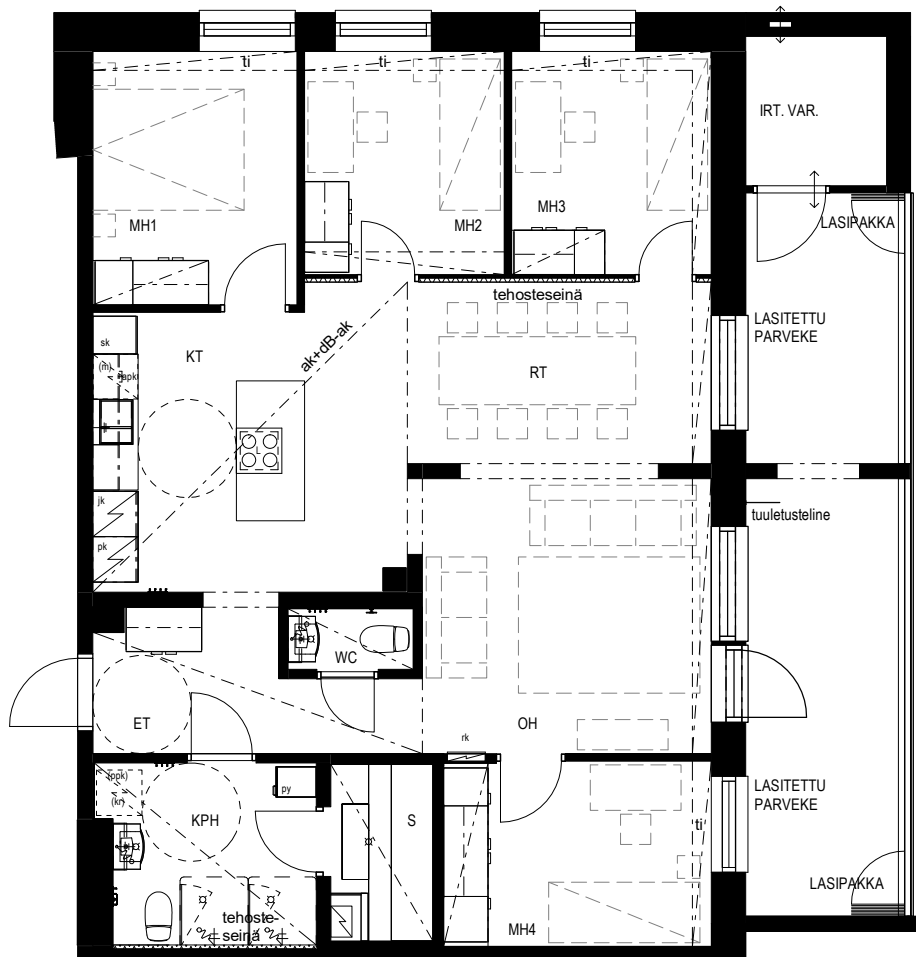


JÄRVENPÄÄN ALHOTIE 17
Alhotie 17, 04430 Järvenpää

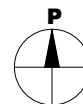
5H+KT+S 95,0 m²

A1 1. krs

B23 1. krs



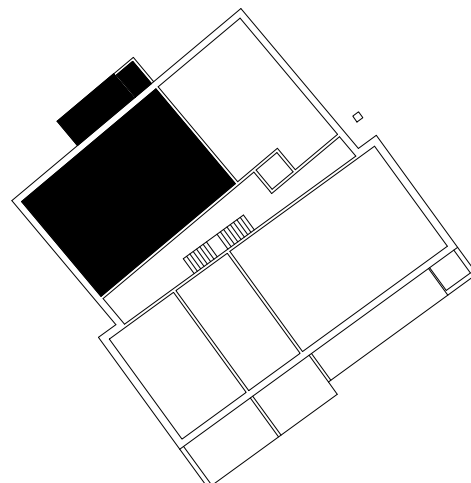
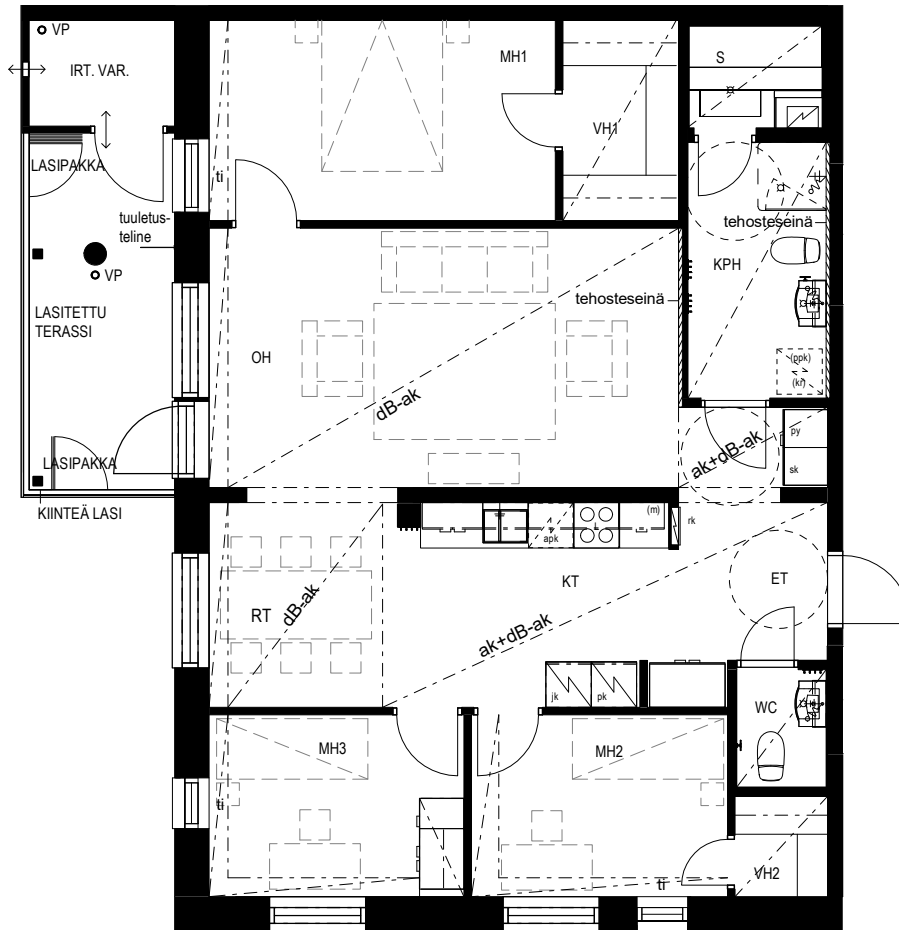
Mittakaava 1:100 5m



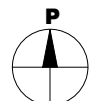
JÄRVENPÄÄN ALHOTIE 17
Alhotie 17, 04430 Järvenpää

4H+KT+S 93,5 m²

A2 1. krs



Mittakaava 1:100 5m



JÄRVENPÄÄN ALHOTIE 17
Alhotie 17, 04430 Järvenpää

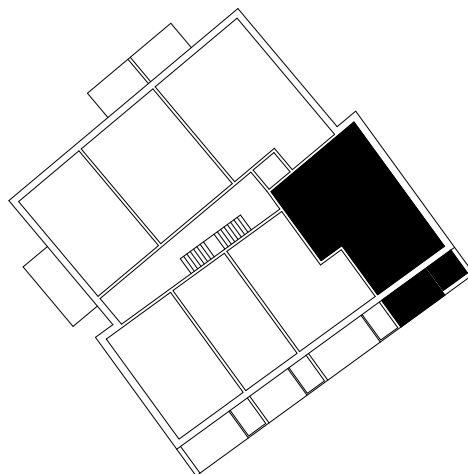
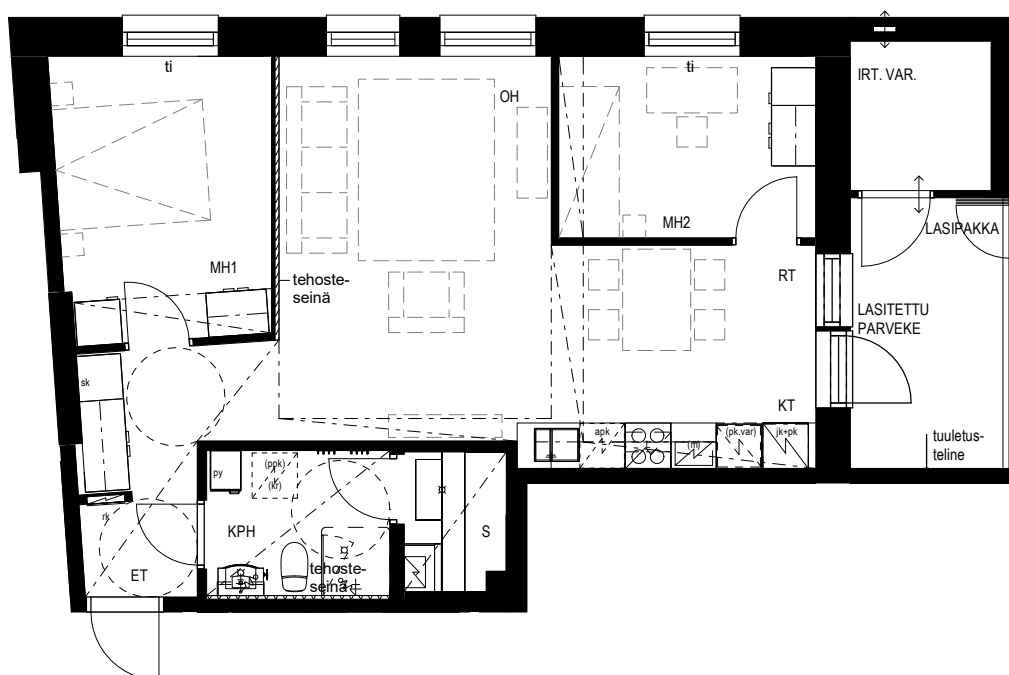
3H+KT+S 63,5 m²

A3 2. krs

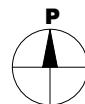
A17 4. krs

B25 2. krs

B39 4. krs



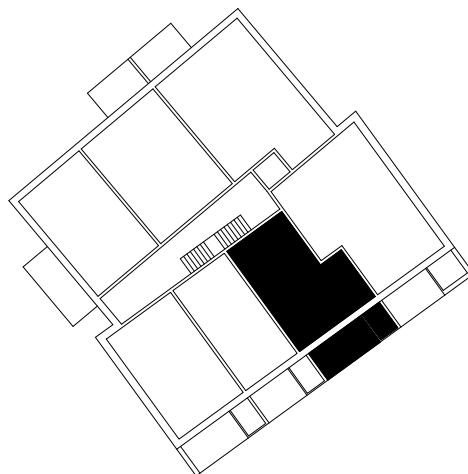
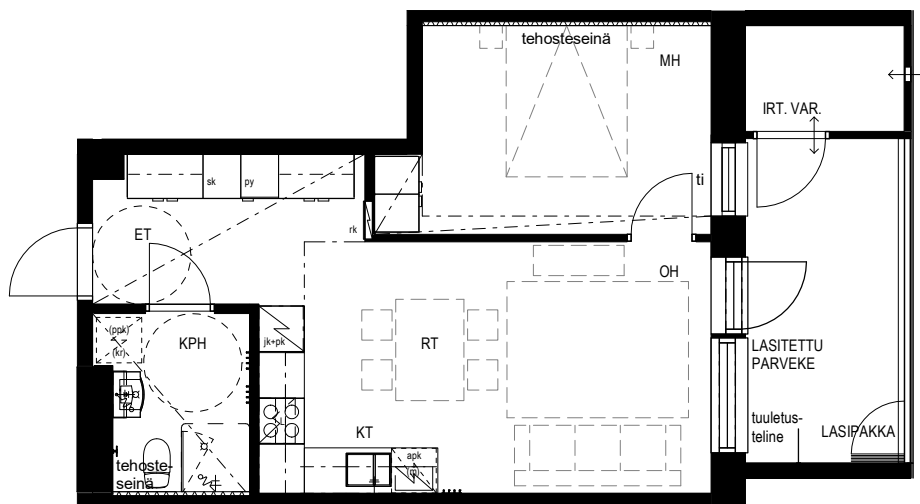
Mittakaava 1:100 5m



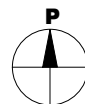
JÄRVENPÄÄN ALHOTIE 17
Alhotie 17, 04430 Järvenpää

2H+KT 42,5 m²

- A4 2. krs
- A11 3. krs
- A18 4. krs
- B26 2. krs
- B33 3. krs
- B40 4. krs
- B47 5. krs



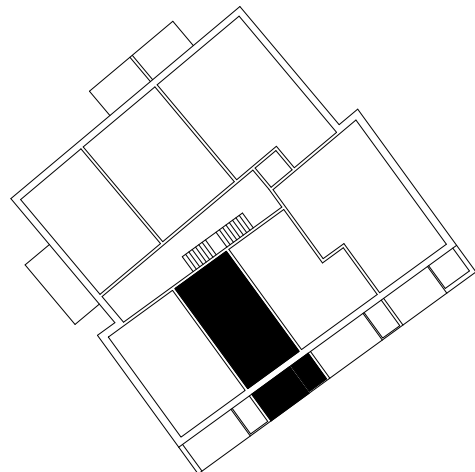
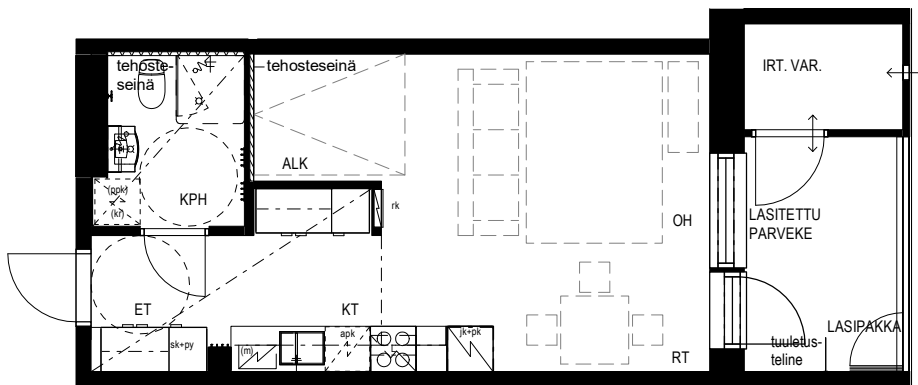
Mittakaava 1:100 5m



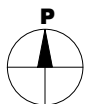
JÄRVENPÄÄN ALHOTIE 17
Alhotie 17, 04430 Järvenpää

1H+KT+ALK 34,0 m²

- A5 2. krs
- B24 1. krs
- B27 2. krs
- B34 3. krs



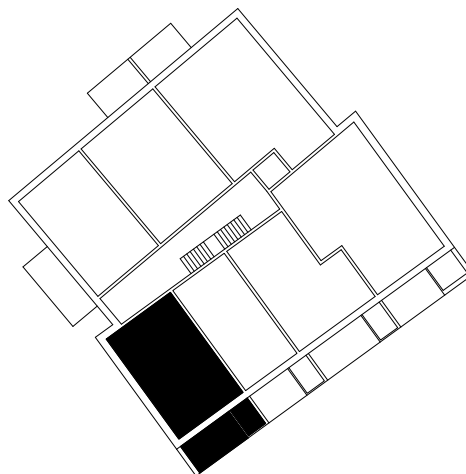
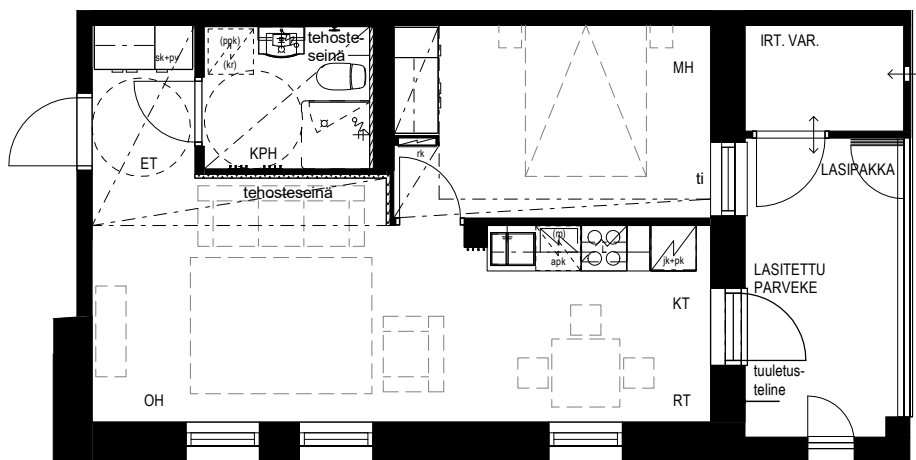
Mittakaava 1:100 5m



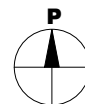
JÄRVENPÄÄN ALHOTIE 17
Alhotie 17, 04430 Järvenpää

2H+KT 42,5 m²

- A6 2. krs
- A13 3. krs
- B28 2. krs
- B35 3. krs
- B42 4. krs



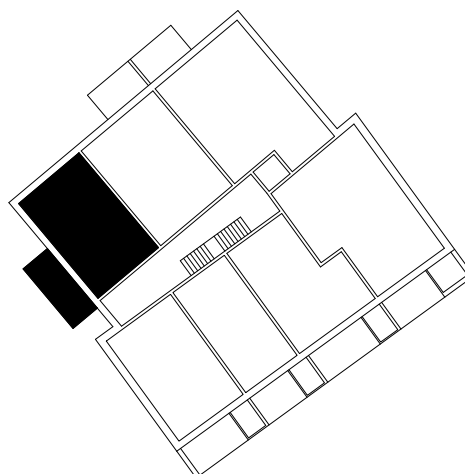
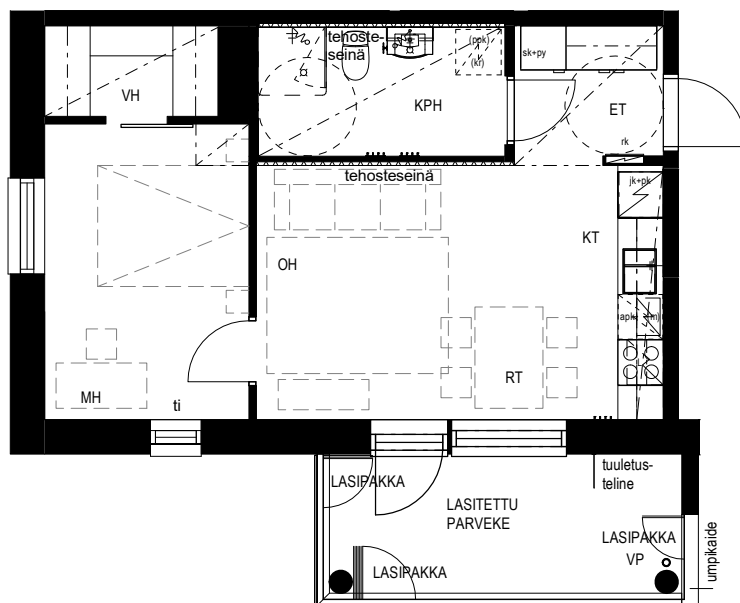
Mittakaava 1:100 5m



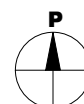
JÄRVENPÄÄN ALHOTIE 17
Alhotie 17, 04430 Järvenpää

2H+KT 42,0 m²

A7 2. krs



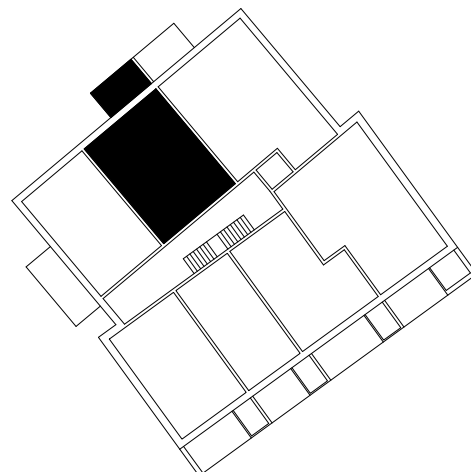
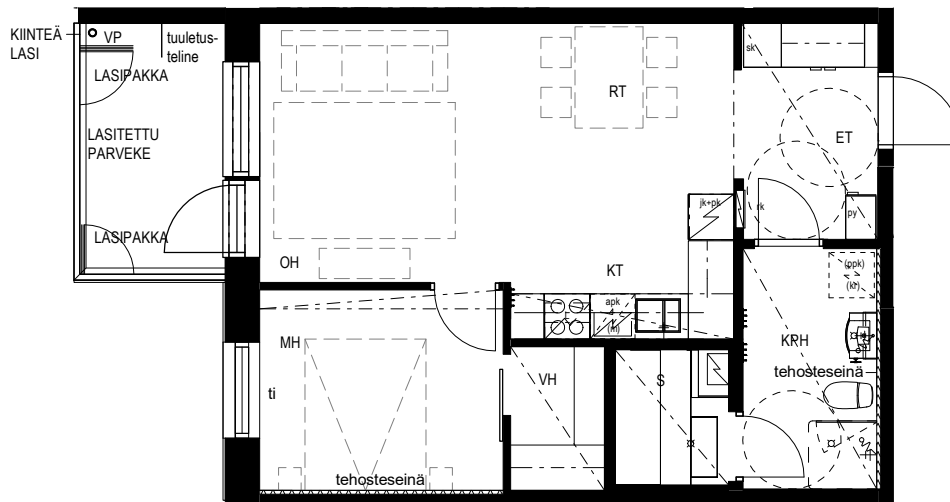
Mittakaava 1:100 5m



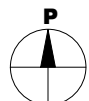
JÄRVENPÄÄN ALHOTIE 17
Alhotie 17, 04430 Järvenpää

2H+KT+S 50,5 m²

- A8 2. krs
- A15 3. krs
- A21 4. krs
- B30 2. krs
- B37 3. krs
- B44 4. krs
- B50 5. krs



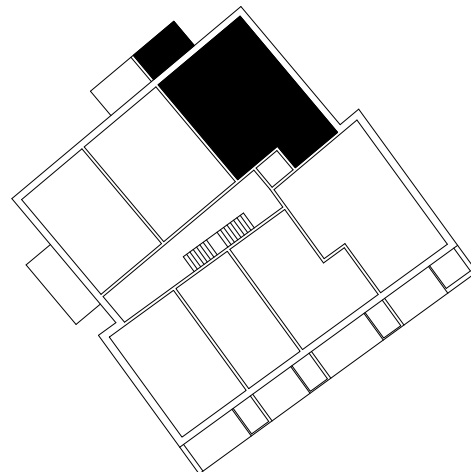
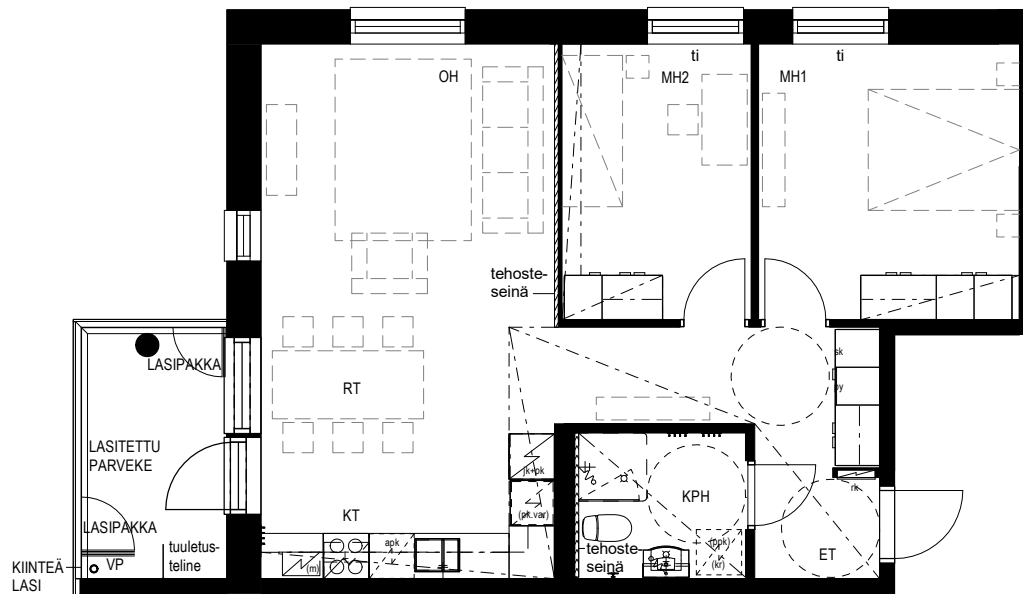
Mittakaava 1:100 5m



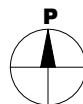
JÄRVENPÄÄN ALHOTIE 17
Alhotie 17, 04430 Järvenpää

3H+KT 64,0 m²

- A9 2. krs
- A16 3. krs
- A22 4. krs
- B31 2. krs
- B38 3. krs
- B45 4. krs
- B51 5. krs



Mittakaava 1:100 5m



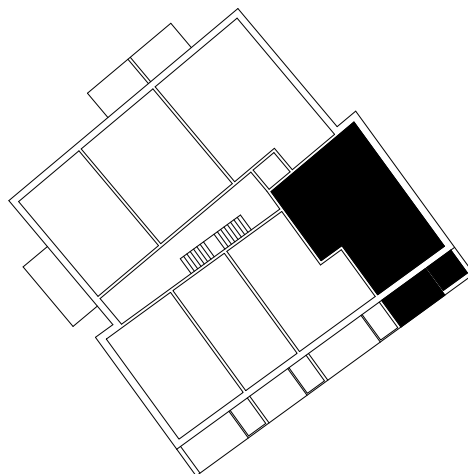
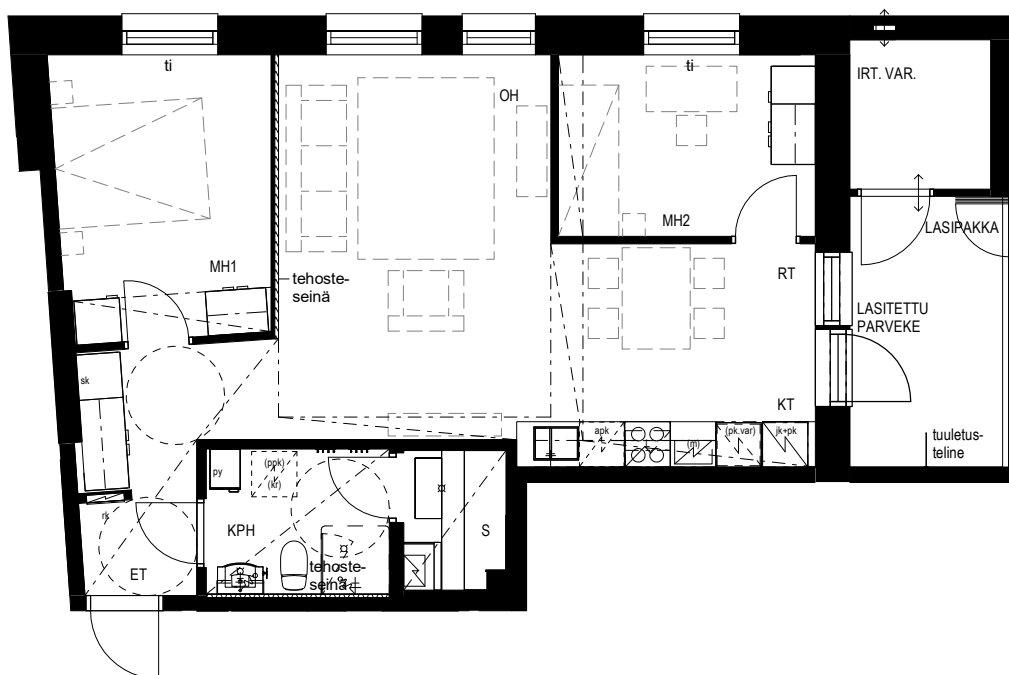
JÄRVENPÄÄN ALHOTIE 17
Alhotie 17, 04430 Järvenpää

3H+KT+S 63,5 m²

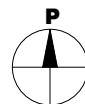
A10 3. krs

B32 3. krs

B46 5. krs



Mittakaava 1:100 5m

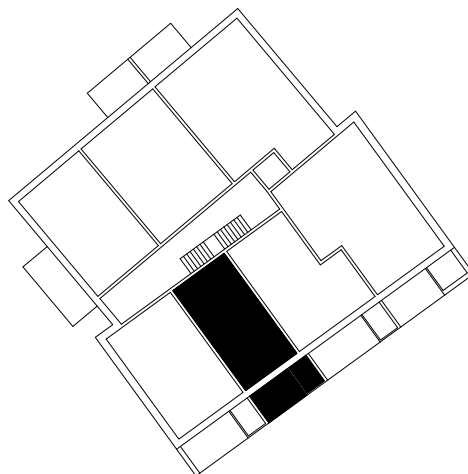
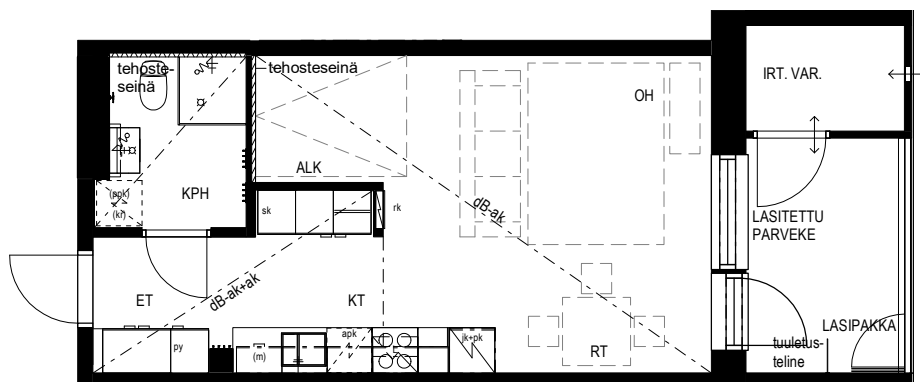


JÄRVENPÄÄN ALHOTIE 17
Alhotie 17, 04430 Järvenpää

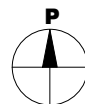
1H+KT+ALK 34,0 m²

A12 3. krs

B41 4. krs



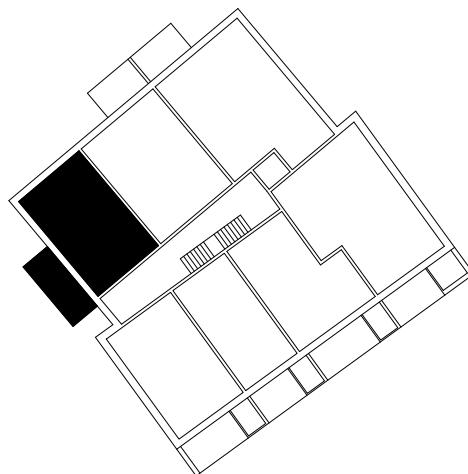
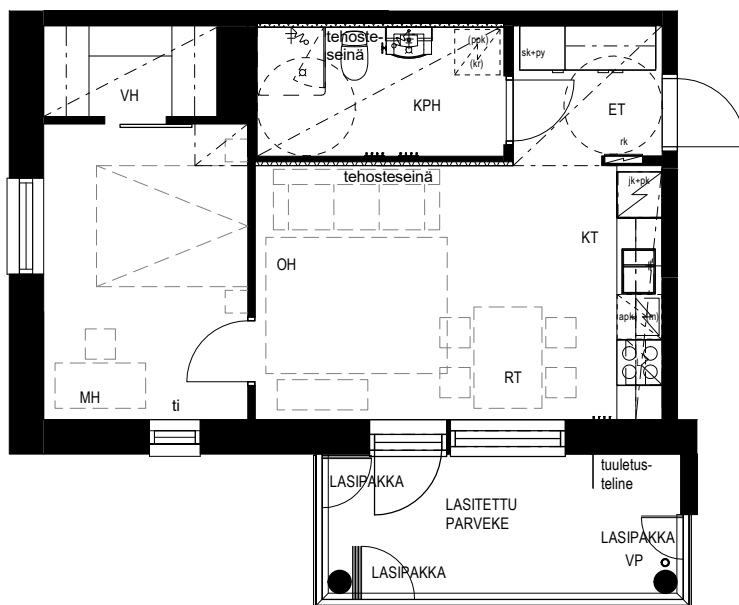
Mittakaava 1:100 5m



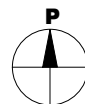
JÄRVENPÄÄN ALHOTIE 17
Alhotie 17, 04430 Järvenpää

2H+KT 42,0 m²

- A14 3. krs
- A20 4. krs
- B29 2. krs
- B36 3. krs
- B43 4. krs
- B49 5. krs



Mittakaava 1:100 5m

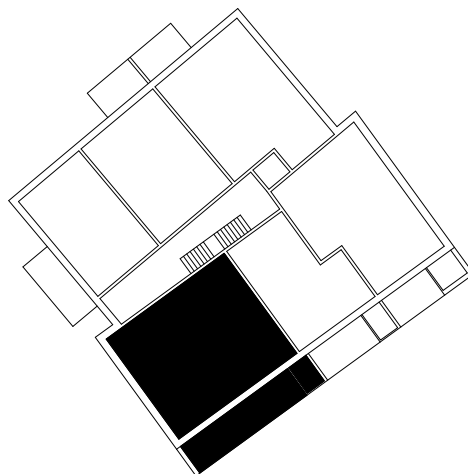
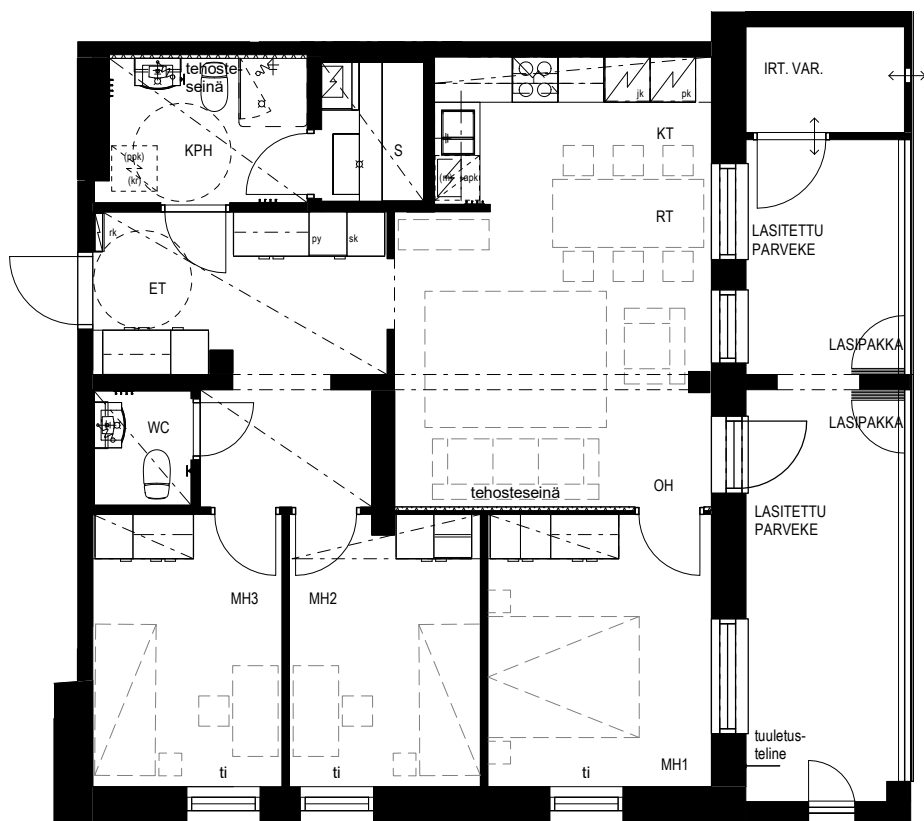


JÄRVENPÄÄN ALHOTIE 17
Alhotie 17, 04430 Järvenpää

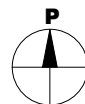
4H+KT+S 77,5 m²

A19 4. krs

B48 5. krs



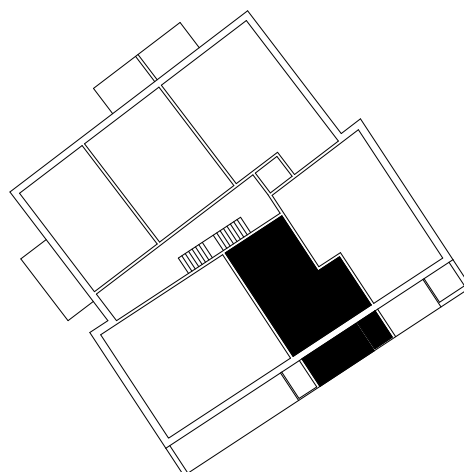
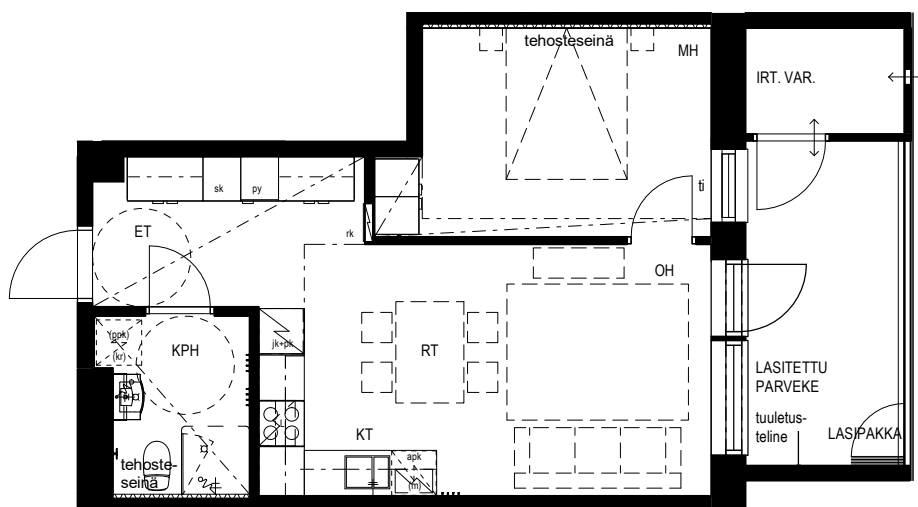
Mittakaava 1:100 5m



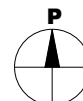
JÄRVENPÄÄN ALHOTIE 17
Alhotie 17, 04430 Järvenpää

2H+KT 42,5 m²

- C52 1. krs
- C55 2. krs
- C61 3. krs
- C67 4. krs
- C73 5. krs



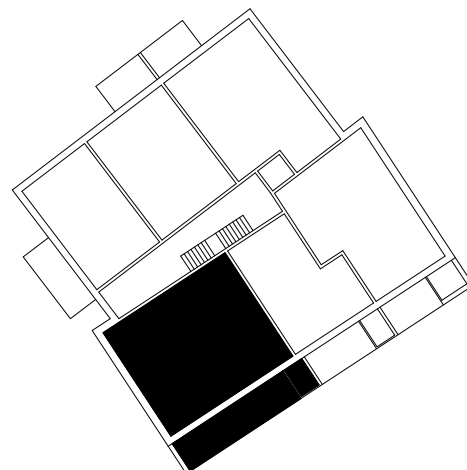
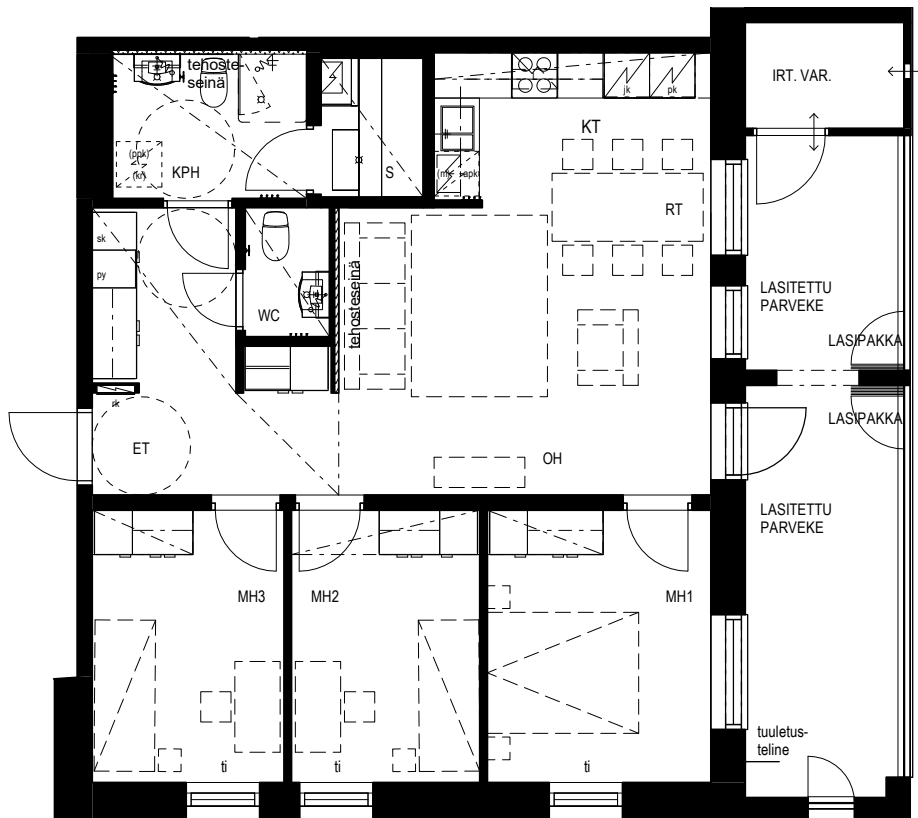
Mittakaava 1:100 5m



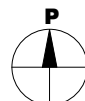
JÄRVENPÄÄN ALHOTIE 17
Alhotie 17, 04430 Järvenpää

4H+KT+S 77,5 m²

- C53 1. krs
- C56 2. krs
- C62 3. krs
- C68 4. krs
- C74 5. krs



Mittakaava 1:100 5m

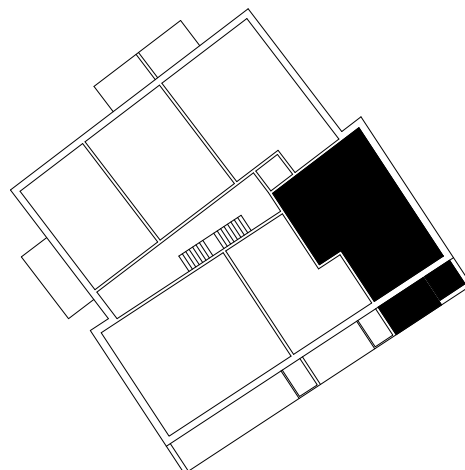
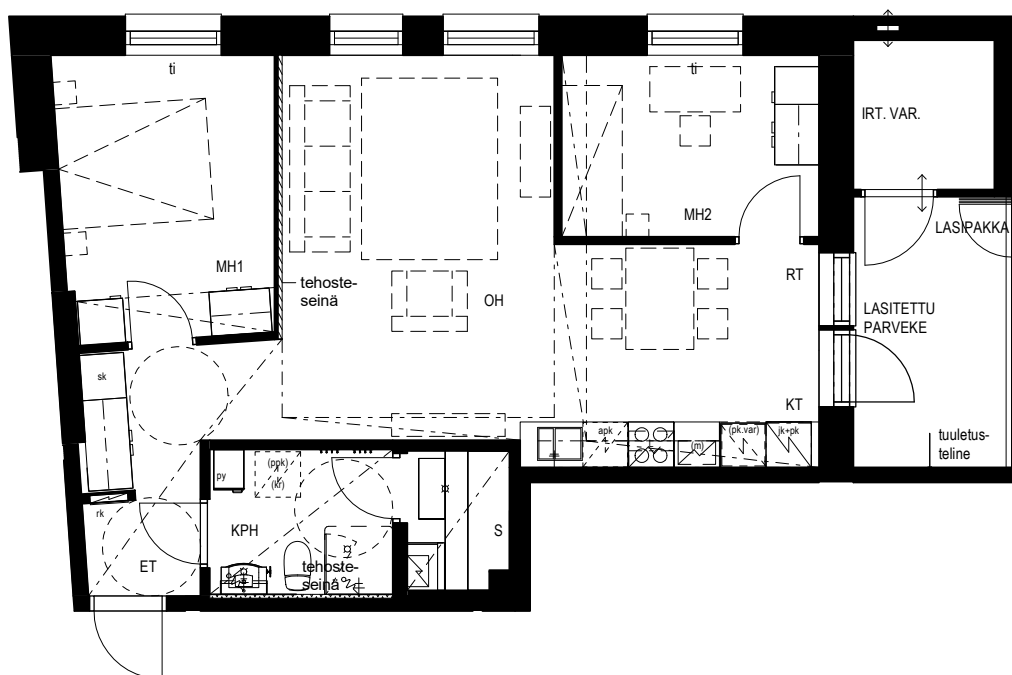


JÄRVENPÄÄN ALHOTIE 17
Alhotie 17, 04430 Järvenpää

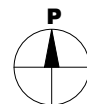
3H+KT+S 63,5 m²

C54 2. krs

C66 4. krs



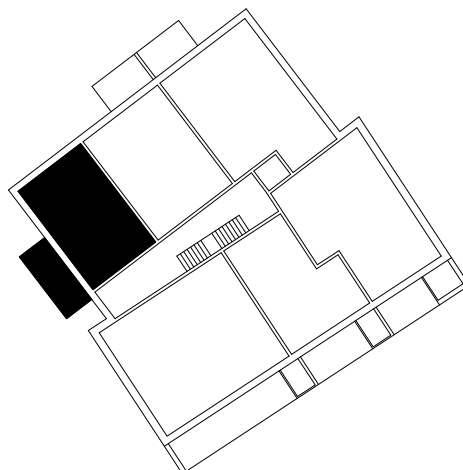
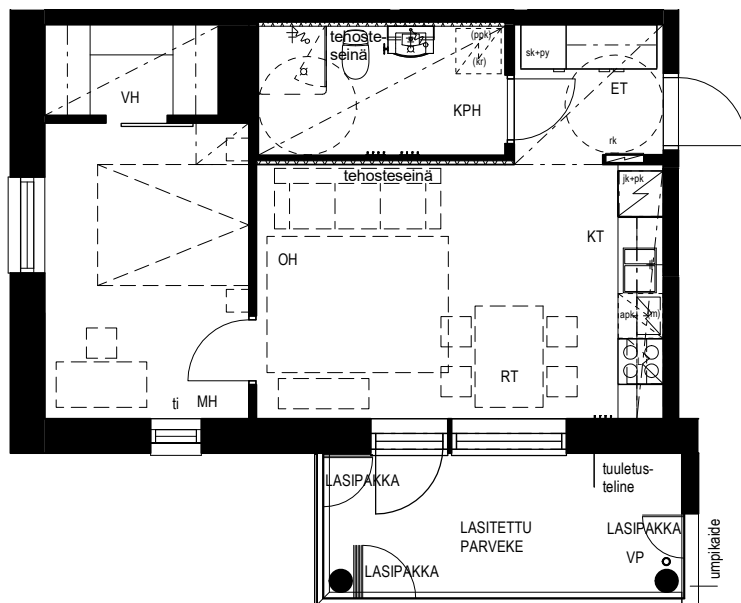
Mittakaava 1:100 5m



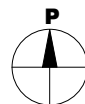
JÄRVENPÄÄN ALHOTIE 17
Alhotie 17, 04430 Järvenpää

2H+KT 42,0 m²

C57 2. krs



Mittakaava 1:100 5m



JÄRVENPÄÄN ALHOTIE 17
Alhotie 17, 04430 Järvenpää

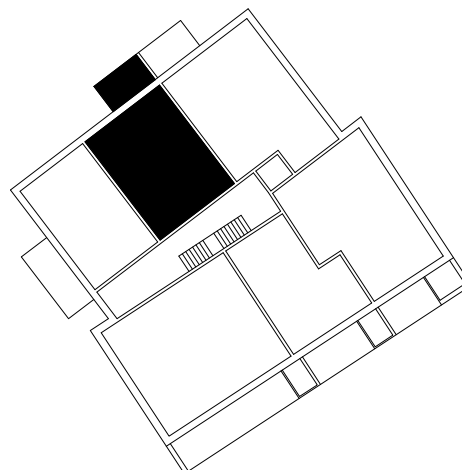
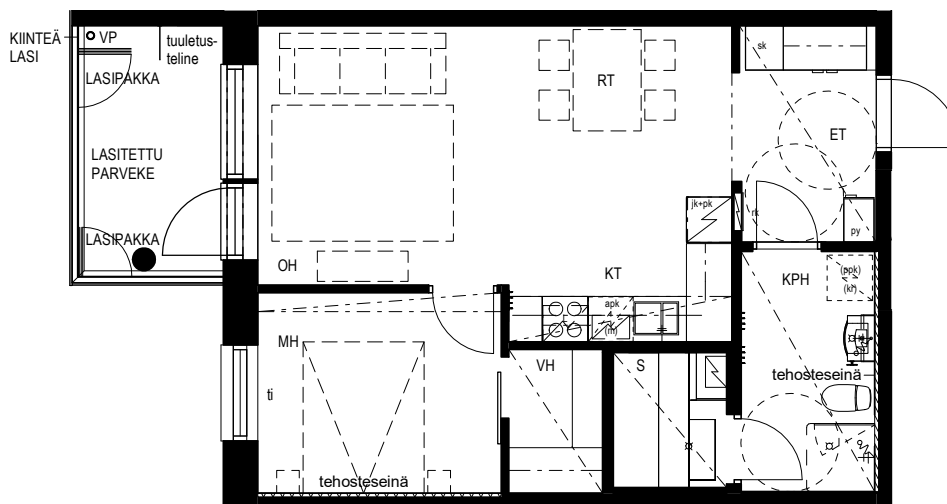
2H+KT+S 50,5 m²

C58 2. krs

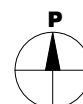
C64 3. krs

C70 4. krs

C76 5. krs



Mittakaava 1:100 5m



JÄRVENPÄÄN ALHOTIE 17
Alhotie 17, 04430 Järvenpää

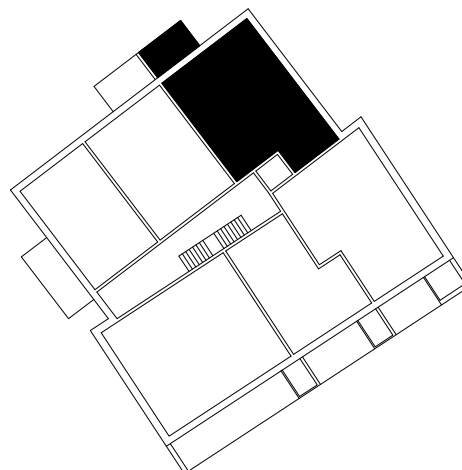
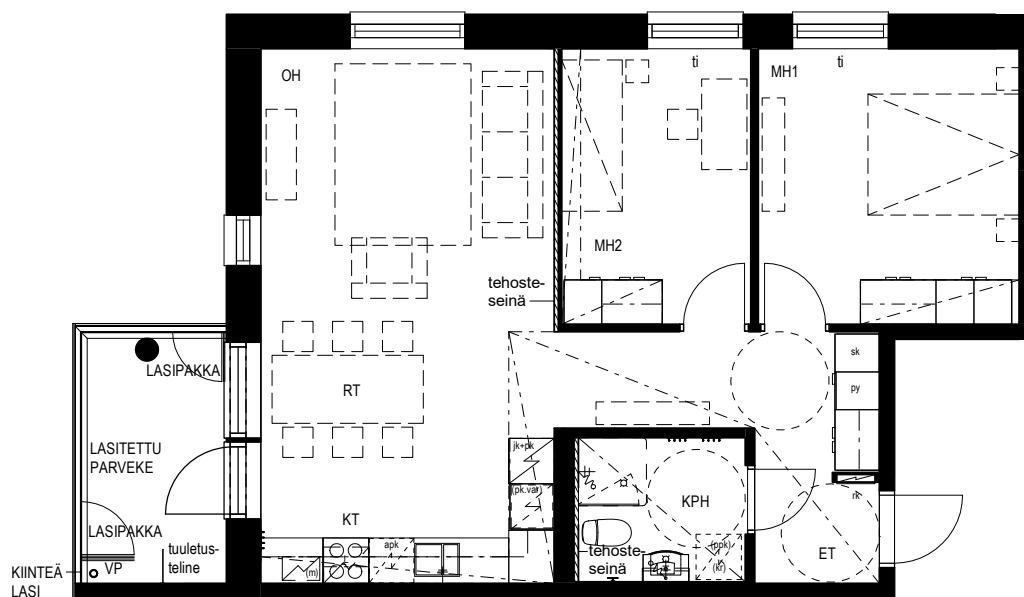
3H+KT 64,0 m²

C59 2. krs

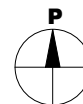
C65 3. krs

C71 4. krs

C77 5. krs



Mittakaava 1:100 5m

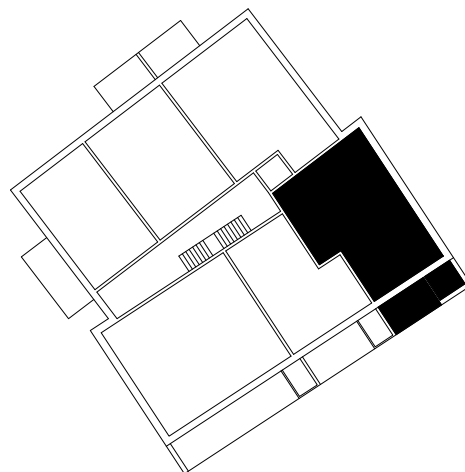
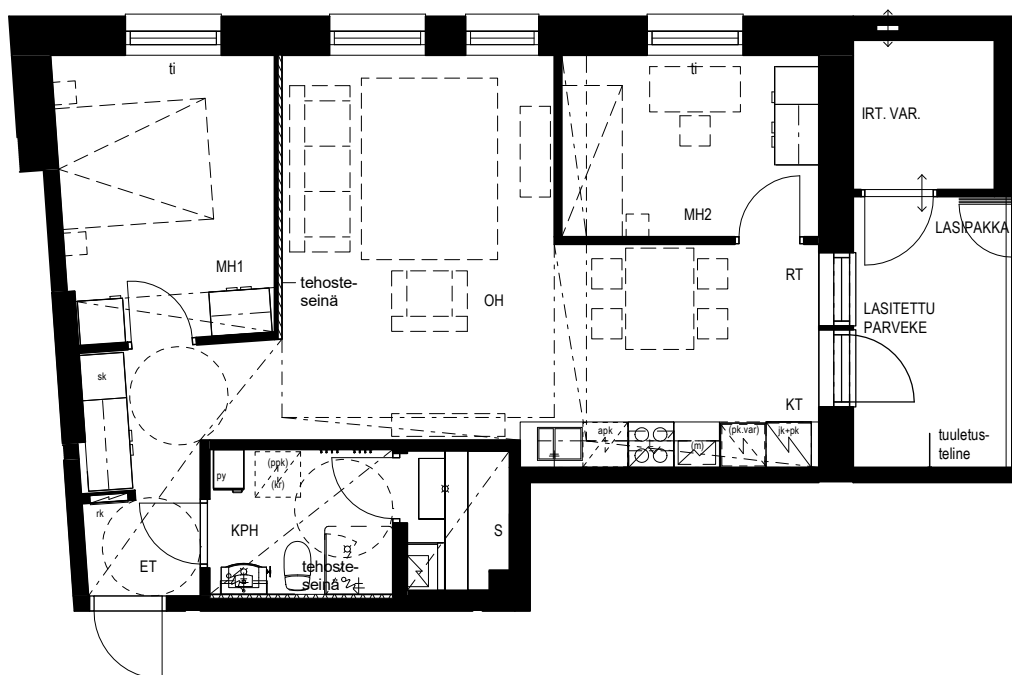


JÄRVENPÄÄN ALHOTIE 17
Alhotie 17, 04430 Järvenpää

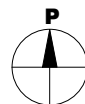
3H+KT+S 63,5 m²

C60 3. krs

C72 5. krs



Mittakaava 1:100 5m



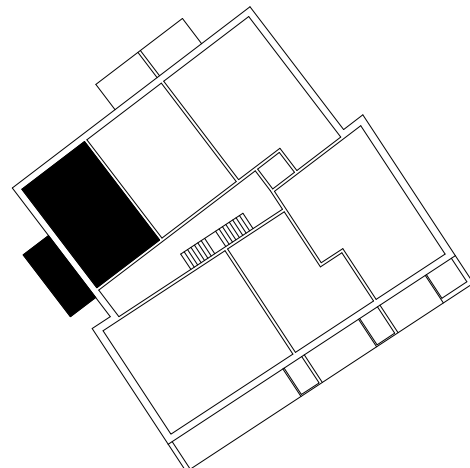
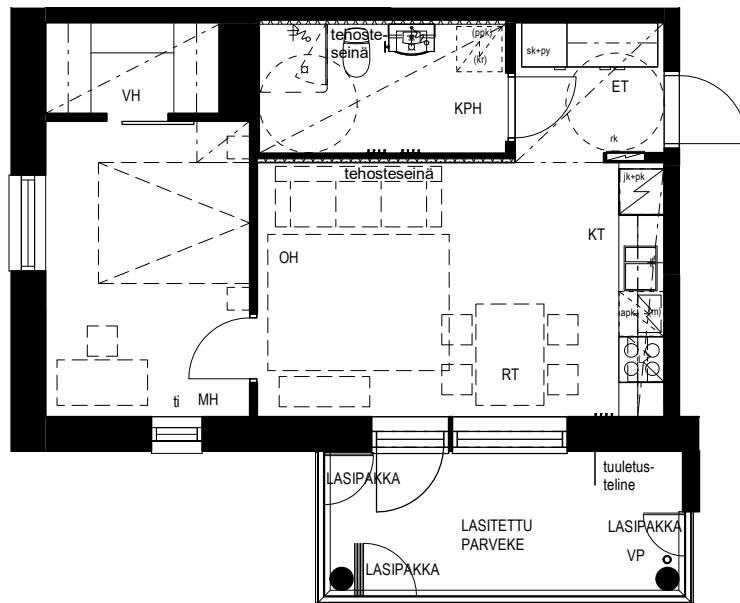
JÄRVENPÄÄN ALHOTIE 17
Alhotie 17, 04430 Järvenpää

2H+KT 42,0 m²

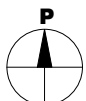
C63 3. krs

C69 4. krs

C75 5. krs



Mittakaava 1:100 5m



JÄRVENPÄÄN ALHOTIE 17

Alhotie 17, 04430 Järvenpää

PIIRUSTUSMERKKIEN SELITYKSET

ASUNNON TILAT

ET	eteinen		viileä-jääkaappi		suihku, lattiakaivo kääntyvä suihkuseinä
IRT.VAR.	irtaimistovarasto		jää-pakastinkaappi		kiuas
KPH	kylpyhuone		pakastinkaappi		ryhmäkeskus (sulaketaulu)
KT	keittotila		tilavaraus pakastinkaapille		kotelo tai alakatto
MH	makuuhuone		astianpesukone		siivouskaappi
OH	olohuone		tilavaraus pyykinpesukoneelle ja kuivausrummulle		siivous-pyykkikaappi
S	sauna		tilavaraus mikroaaltouunille		pyykkikaappi
VH	vaatehuone		keraaminen lattialiesi		komerokaluste
WC	wc				naulakkokaluste
ak+dB-ak	alakatto ja desibelialakatto				
dB-ak	desibelialakatto				
ti	tuuletusikkuna				
	irtaimistovaraston ilmanvaihtotilä				
	mahdollinen tehosteseinän paikka				
TEHOSTE- SEINÄ					
	kääntyvä parveke- tai terassilasitus				
LASIPAKKA					
	kääntyvä tuuletusteline				
tuuletus- teline					

JÄRVENPÄÄN ALHOTIE 17

Alhotie 17, 04430 Järvenpää

RAKENNUSTAPASELOSTE

Pidätetään oikeus vähäisiin rakennusaikaisiin muutoksiin.

Yleistä

Alhotie 17 on omistustontille rakennettava asumisoikeuskohde, joka sisältää kolme pistetaloa. Yhtiössä on 77 huoneistoa, joiden asuinpinta-ala on 4172,5 m².

Piha-alueet ja paikoitus

Yhtiön autopaikoista 55 kpl sijaitsee pysäköintilaitoksessa viereisellä tontilla 5, ja neljä autopaikkaa ulkona maantasossa yhtiön omalla tontilla. Maantasopaikoista kolme on varattu vieraspaikoiksi. Pysäköintilaitoksen autopaikat on varustettu sähköautolatauspistokkein. Asukkaat solmivat sähkölatauksesta erillisen sopimuksen e-tolppa -toimittajan kanssa. Pihatiet tehdään asfaltti-, betonikivi- tai kivituhkapintaisina asemapiirustuksen mukaan.

Rakenteet ja julkisivut

Ulkoseinät tehdään betonikuorielementeistä tai sandwich-rakenteisina. Seinän ulkopinnat ovat paikallamuurattua tiiltä, tiililaattaa, uritettua tai sileää maalattua betonia, peltiä tai julkisivulevyä julkisivupiirustusten mukaisesti. Vesikatteena on bitumikermi. Ylä-, väli- ja alapohjat ovat ontelo- tai massiivilaattoja. Kantavat väliseinät ovat teräsbetonia, kevyet seinät kipsilevyä tai kevytsoraponttiharkkoa.

Ikkunat ja ovet

Ikkunat ovat kolminkertaisia sisäänaukeavia MSE-tyyppisiä puualumiini-ikkunoita, joissa on sälekaihtimet. Asunnoissa on verhoakset nipsuineen. Asuntojen kerrostaso-ovet ovat puuviilupintaisia, osastoivia ovia. Asuinhuoneiden ovet ovat maalattuja, huullettuja laakaovia. Löylyhuoneiden ovet ovat kokolasiovia.

Parvekkeet

Parvekelaatat ja -pilarit sekä kantavat parvekeseinät ovat teräsbetonirakenteisia. Betonilaatan yläpinta on muottipintainen ja alapinta harjattu. Parvekkeilla on parvekematto ja tilavaraus parvekeritilälle. Kaideelementit ovat alumiini-lasirakenteisia. Kaidelasin läpinäkyvyys on noin 80 %. Parvekkeet on lasitettu.

ASUNTOJEN PINTAKÄSITTELY, KALUSTEET, VARUSTEET JA LAITTEET

Yleistä

Asuntoihin kuuluvat tilat ja kalusteet on esitetty pohjapiirustuksissa ja erillisissä kalustesuunnitelmissa. Asuntojen lattiat ovat laminaattia, kosteat tilat ja keittiön kalustevälit keraamista laattaa. Pohjapiirustuksiin merkityissä kohdissa on alasasketut katot tai kotelot. Asuinhuoneiden sisäkatoissa on ruiskutasoitus, alasasketut katot ja kotelot ovat sileitä maalattuja pintoja. Pesu- ja löylyhuoneiden katot ovat puupaneelia.

Kalusteet, varusteet ja laitteet

Keittiökaluusteet ovat tehdasvalmisteisia vakiokalusteita. Keittiöiden työtasot ovat laminaattipintaiset. Keittiöiden puolitoista-altaiset pesualtaat ovat ruostumatonta terästä. Keittiöissä on 4-levyinen keraaminen liesi uunilla, liesituuletin, astianpesukone, tilavaraus mikroaaltouunille sekä jääkaappi-pakastin tai erilliset jääkaappi ja pakastin. Kylpyhuoneissa ja erillis-wc:ssä on valaisinpeilikaappi ja allaskaappi. Asunnoissa on tilavaraus pyykinpesukoneelle ja kuivausrummulle liitäntöineen. Asunnoissa on siivous- ja pyykkikaappi.

Varastot

Lämpimät irtaimistovarastot ovat C-talon ensimmäisessä kerroksessa. Osalla asunnoista on lämpimän varaston sijaan kylmä irtaimistovarastokoppi, joka on sijoitettu asunnon parvekkeelle. Irtaimistovarastot eivät sisällä hyllyjä. Ulkoiluvälinevarastot ovat A- ja B -taloissa. Kaikissa rakennuksissa on oma lastenvaunuvälinevarasto.

LVI ja kaapelointi

Lämmitysmuotona on maalämpö. Ilmanvaihto on keskitetty, mutta asuntokohtaisella viilennyksellä voidaan vaikuttaa asunnon lämpötilaan parilla asteella. Kylpyhuoneissa on mukavuuslattia- ja seinälämmitys, joka liitetään asukkaan sähkökulutukseen. Sähköneräyksessä hyödynnetään aurinkopaneeleja. Sähkötöiden lisäksi asunnoissa on yleiskaapelointi- ja antennipistorasia.



AVAIN ASUNTOMYYNTI
Lautatarhankatu 8 B, 00580 Helsinki
Puh. 040 640 4800
asiakaspalvelu@avainyhtiot.fi
avainasunnot.fi