



Tampereen Terävänkatu 10

33850 TAMPERE

TAMPEREEN TERÄVÄNKATU 10

Uusia kerrostalokoteja Multisillan Perkkoonpuiston asuinalueelle

Tampereen keskustan eteläpuolelle, Multisillan Perkkoonpuiston rauhalliselle asuinalueelle rakentuu uusia Avain Asumisoikeusasuntoja. Multisillan alue on vehreää ja siellä on useita ulkoilureittejä sekä uimarantoja. Tampereen keskusta ja sen monipuoliset palvelut sijaitsevat 10 minuutin ajomatka päässä autolla. Linja-autolla pääset kulkemaan keskustaan kätevästi vartissa. Kohteen välittömässä läheisyydessä on päiväkotit sekä ruokakauppa eikä Ikeakaan ole kuin kivenheiton päässä.

Tässä kohteessa on yhteensä 69 huoneistoa, jotka on varusteltu laadukkain kodinkonein ja pintamateriaalein. Monipuolinen asuntojakauma 43 m² kaksiosista 92 m² perheasuntoihin tarjoaa jokaiselle mieleisen asunnon. Talon asukkailla on käytössä irtaimisto-, ulkoiluväline- ja lastenvaunuvarasto sekä kuivaushuone.

Kohde ja asunnot ovat savuttomia koko kiinteistön alueella. Asuntoihin ovat lemmikit tervetulleita. Kohteen arvioitu valmistuminen on vuoden 2024 aikana.

Tervetuloa uuteen kotiin!





Kohdetiedot

Kohteen nimi ja osoite

Tampereen Terävänkatu 10
Terävänkatu 10, 33850 Tampere

Tontin tiedot

Vuokratontti, pinta-ala 4 128 m²
Rakennuspaikka 837-325-6523-0008
Asuntojen lukumäärä 69 kpl

Paikoitus

Taloyhtiöllä on yhteensä 50 autopaikkaa, joista kaksi on varattu liikuntaesteisille. Kaikilla autopaikoilla on latauspisteet, jotka on toteutettu maksimissaan 3,6 kW lataustehon mahdollistavilla schuko-pistokkeilla. Näitä voidaan käyttää myös auton lämmittämiseen. Latausasemien suurin mahdollinen latausteho voi vaihdella kokonaiskuormitustilanteesta riippuen.

Huoneistotyytit

2H+KT	43,0 m ²	21 kpl
2H+KT	43,5 m ²	6 kpl
3H+KT	54,5 m ²	1 kpl
3H+KT+S	66,5 m ²	14 kpl
3H+KT+S	70,0 m ²	5 kpl
3H+KT+ S	71,0 m ²	11 kpl
4-5H+KT+S	92,0 m ²	5 kpl
YHT.		69 kpl

Lämmitys

Maalämpö, koneellinen ilmanvaihto lämmön talteenotolla.

Energialuokka A 2018

Yhteistilat, tekniset tilat ja varastot

Lämpimät irtain- ja ulkoiluvälinevarastot sekä kuivaushuone ja talosauna sijaitsevat ensimmäisessä kerroksessa. Tekniset tilat ensimmäisessä kerroksessa ja ullakkokerroksessa. Pihalla, talojen A ja C välissä on taloyhtiön oma leikkialue. Jätteiden syväkeräysastiat sijaitsevat paikoitusalueella, tonttiliittymän vieressä.

Palvelut ja liikenneyhteydet

Tontti sijaitsee Tampereen Multisillan asuinalueella. Multisilta on Tampereen eteläisimpiä alueita ja keskustaan sieltä on noin kahdeksan kilometriä. Kohteesta on sinne suora tieyhteys (tie 130), jota käyttää myös julkinen liikenne. Helsinki-Tampere-tien (3) liittymään on tontilta viiden minuutin ajomatka. Kohteen välittömässä läheisyydessä on päiväkotit ja ruokakauppa. Lähin alakoulu sijaitsee noin kahden kilometrin päässä. Multisillan alue on vihreää ja ympäristössä on vesistöä uimarantoinen.

Arkkitehtisuunnittelu


Ajan Arkkitehdit Oy

Urakoitsija

Marvea Oy

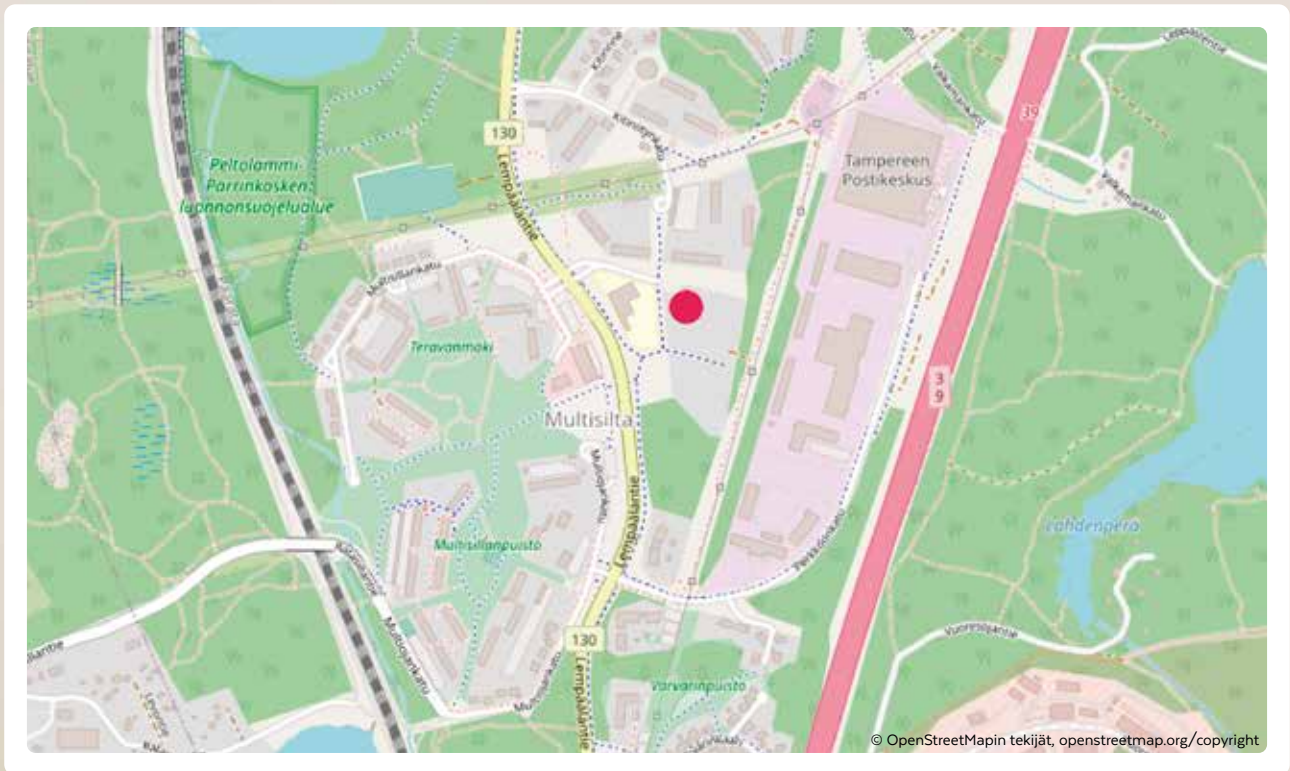
Arvioitu valmistuminen

12/2024

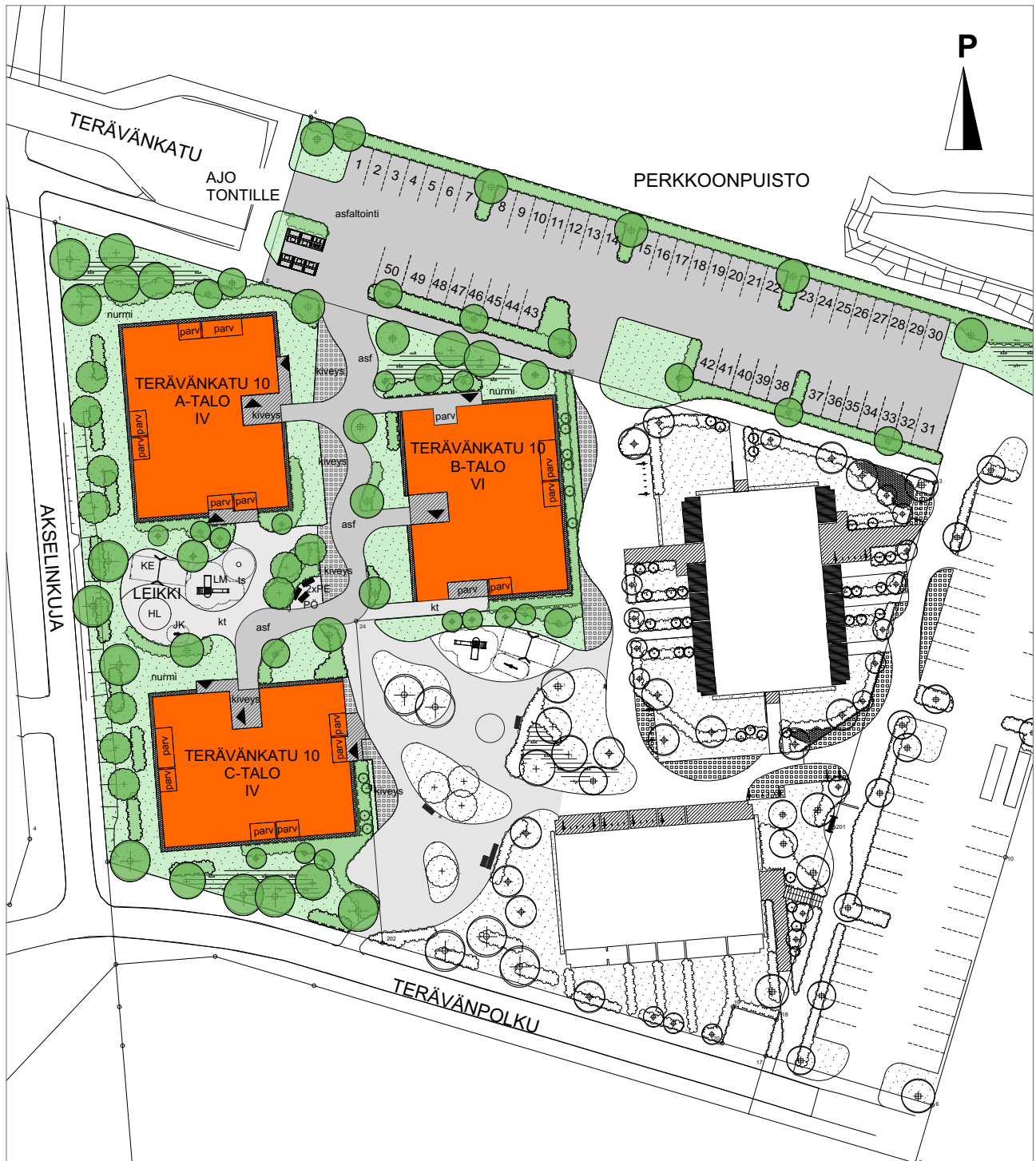


**Tampereen
Terävankatu 10
tarjoaa laadukkaita
koteja kaksioista
perheasuntoihin.**

Sijainti



Pihapiirustus



Huomautus

Esitteen tiedot perustuvat suunnitteluvaiheen tietoon. Lopulliset toteutus suunnitelmat voivat poiketa jossain määrin tässä esitetyistä. Kohteen rakenteita ja materiaaleja voidaan perustelluista syistä vaihtaa toisiin rakennuttajan hyväksymiin tuotteisiin.

Merkkien selitykset

HL	Hiekkalaatikko	asf	Asfaltointi
JK	Jousikeinu	kt	Kiveys
KE	Keinu	ts	Turvasora
LM	Liukumäki		
PE	Penkki		
PÖ	Pöytä		

Julkisivut, talo A



JULKISIVU POHJOISEEN



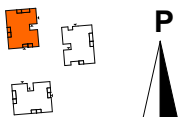
JULKISIVU LÄNTEEN



JULKISIVU ITÄÄN



JULKISIVU ETELÄÄN



Julkisivut, talo B



JULKISIVU LÄNTEEN



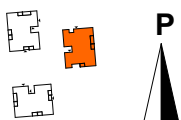
JULKISIVU POHJOISEEN



JULKISIVU ETELÄÄN



JULKISIVU ITÄÄN



Julkisivut, talo C



JULKISIVU LÄNTEEN



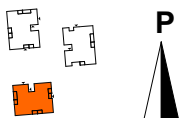
JULKISIVU POHJOISEEN



JULKISIVU ETELÄÄN



JULKISIVU ITÄÄN



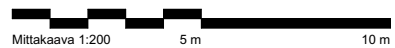
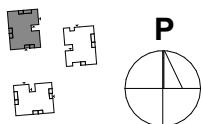
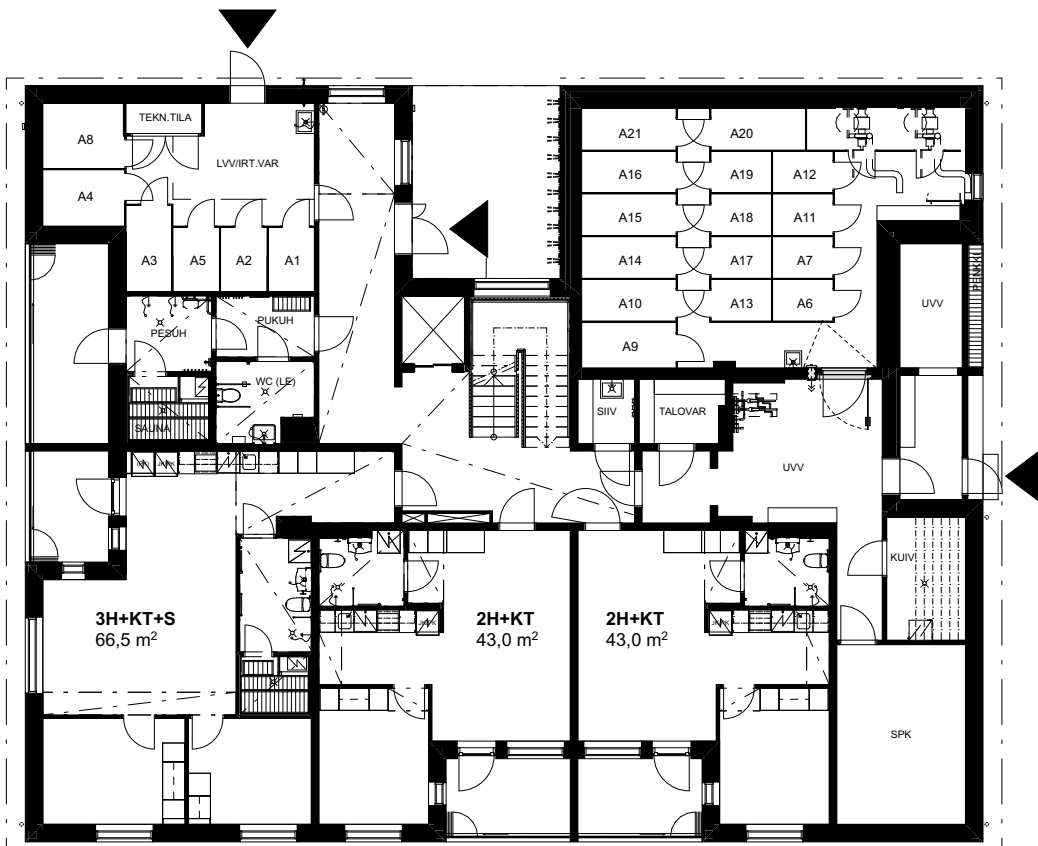
**A-energialuokan
kerrostalot lämpenevät
maalämmöllä.**

Huoneistoluettelu

NRO	KERROS	HUONEISTOTYYPPI	ALA m ²
A 1	1	2H+KT	43,0
A 2	1	2H+KT	43,0
A 3	1	3H+KT+S	66,5
A 4	2	3H+KT+S	71,0
A 5	2	2H+KT	43,5
A 6	2	2H+KT	43,0
A 7	2	2H+KT	43,0
A 8	2	3H+KT+S	66,5
A 9	2	3H+KT+S	70,0
A 10	3	3H+KT+S	71,0
A 11	3	2H+KT	43,5
A 12	3	2H+KT	43,0
A 13	3	2H+KT	43,0
A 14	3	3H+KT+S	66,5
A 15	3	3H+KT+S	70,0
A 16	4	3H+KT+S	71,0
A 17	4	2H+KT	43,5
A 18	4	2H+KT	43,0
A 19	4	2H+KT	43,0
A 20	4	3H+KT+S	66,5
A 21	4	3H+KT+S	70,0
B 22	1	3H+KT	54,5
B 23	1	3H+KT+S	66,5
B 24	2	3H+KT+S	71,0
B 25	2	5H+KT+S	92,0
B 26	2	2H+KT	43,0
B 27	2	3H+KT+S	66,5
B 28	2	3H+KT+S	70,0
B 29	3	3H+KT+S	71,0
B 30	3	5H+KT+S	92,0
B 31	3	2H+KT	43,0
B 32	3	3H+KT+S	66,5
B 33	3	3H+KT+S	70,0
B 34	4	3H+KT+S	71,0
B 35	4	5H+KT+S	92,0

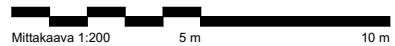
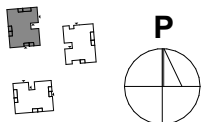
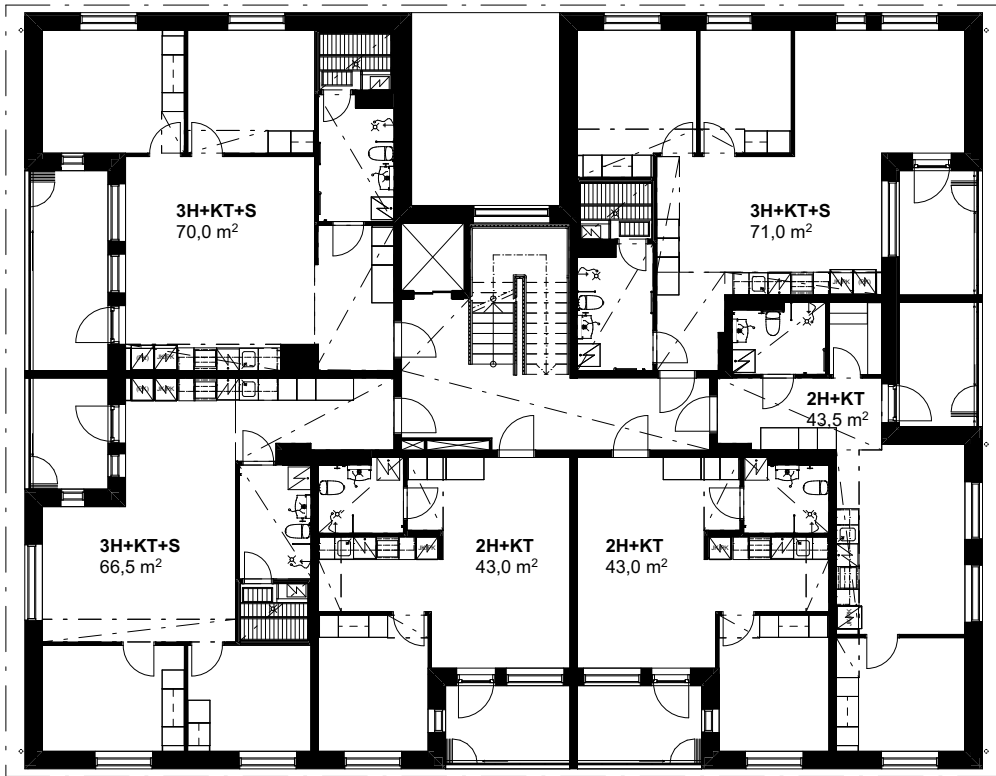
NRO	KERROS	HUONEISTOTYYPPI	ALA m ²
B 36	4	2H+KT	43,0
B 37	4	3H+KT+S	66,5
B 38	4	3H+KT+S	70,0
B 39	5	3H+KT+S	71,0
B 40	5	5H+KT+S	92,0
B 41	5	2H+KT	43,0
B 42	5	3H+KT+S	66,5
B 43	5	3H+KT+S	70,0
B 44	6	3H+KT+S	71,0
B 45	6	5H+KT+S	92,0
B 46	6	2H+KT	43,0
B 47	6	3H+KT+S	66,5
B 48	6	3H+KT+S	70,0
C 49	1	2H+KT	43,0
C 50	1	2H+KT	43,0
C 51	1	3H+KT+S	66,5
C 52	2	3H+KT+S	71,0
C 53	2	2H+KT	43,5
C 54	2	2H+KT	43,0
C 55	2	2H+KT	43,0
C 56	2	3H+KT+S	66,5
C 57	2	3H+KT+S	70,0
C 58	3	3H+KT+S	71,0
C 59	3	2H+KT	43,5
C 60	3	2H+KT	43,0
C 61	3	2H+KT	43,0
C 62	3	3H+KT+S	66,5
C 63	3	3H+KT+S	70,0
C 64	4	3H+KT+S	71,0
C 65	4	2H+KT	43,5
C 66	4	2H+KT	43,0
C 67	4	2H+KT	43,0
C 68	4	3H+KT+S	66,5
C 69	4	3H+KT+S	70,0

Talo A, 1. kerros

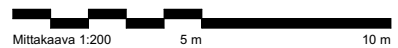
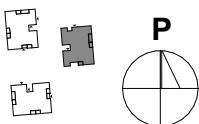
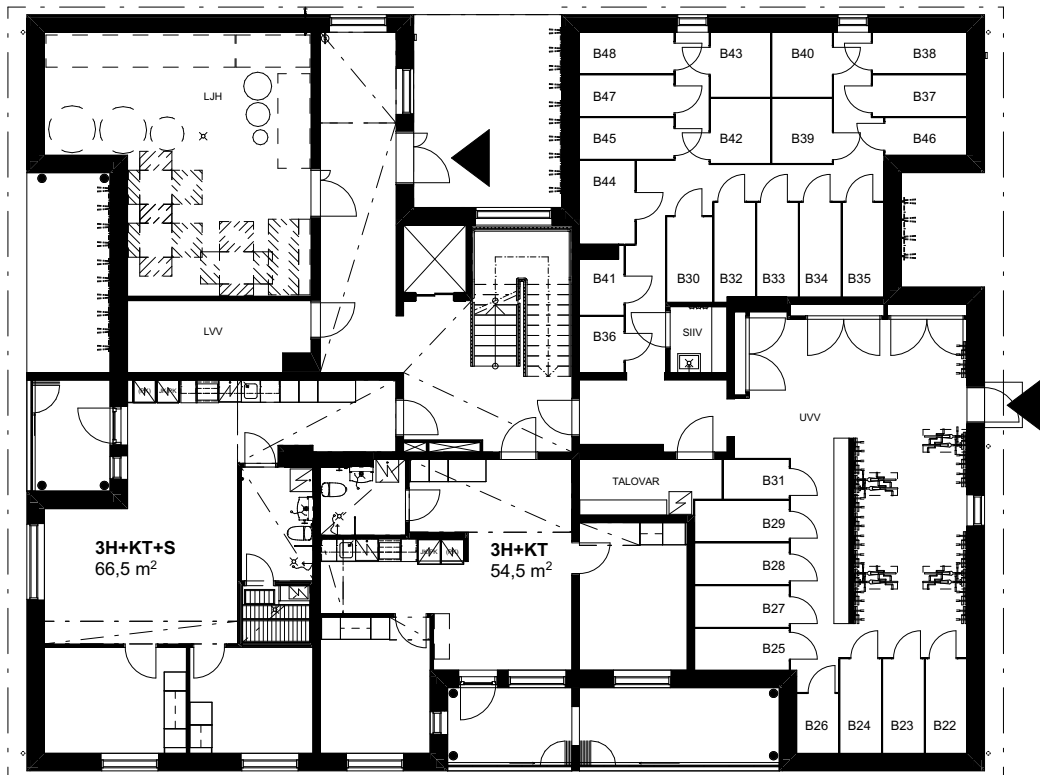


Kerroskehja

Talo A, 2.-4. kerros

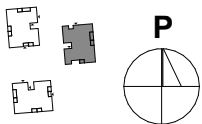
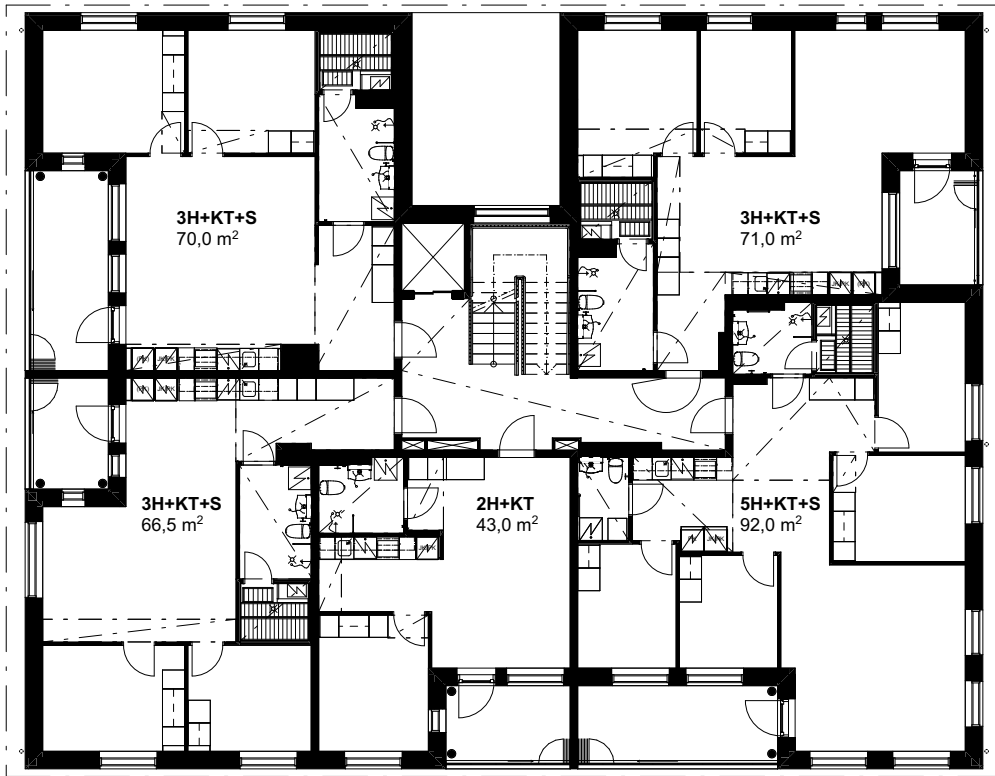


Talo B, 1. kerros



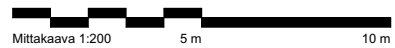
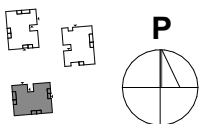
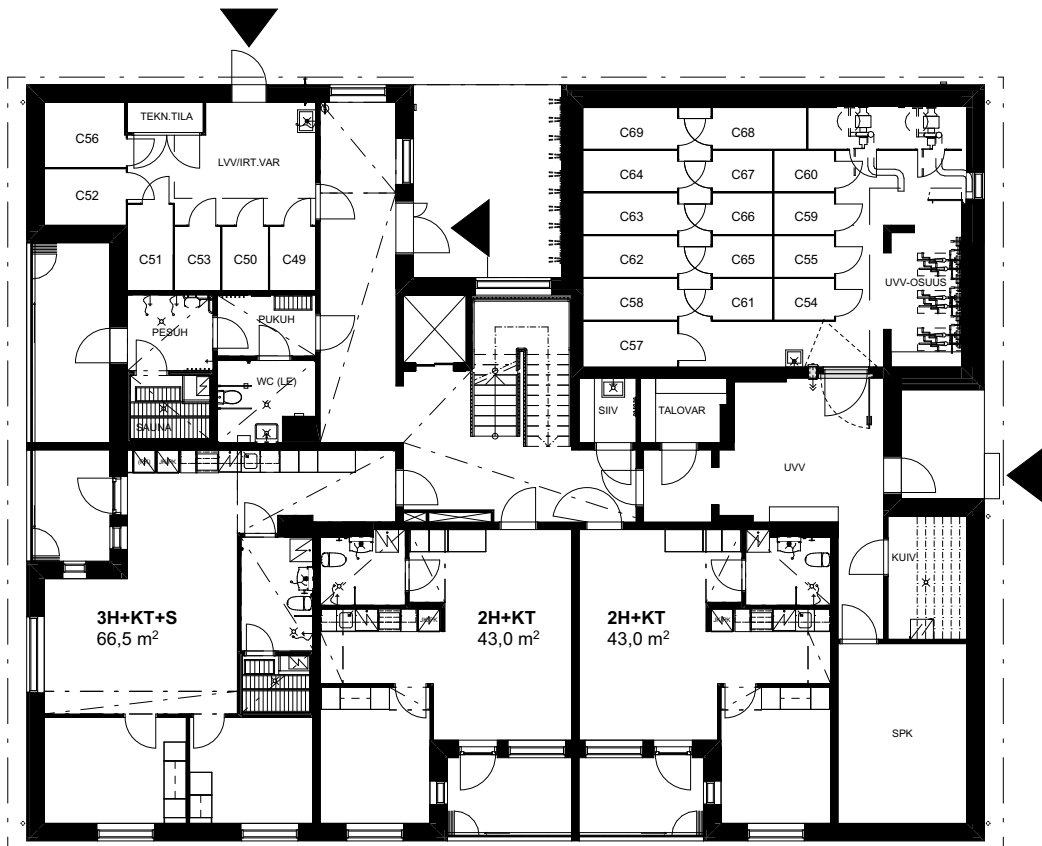
Kerroskehja

Talo B, 2.-6. kerros

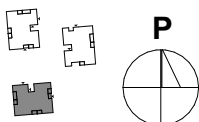
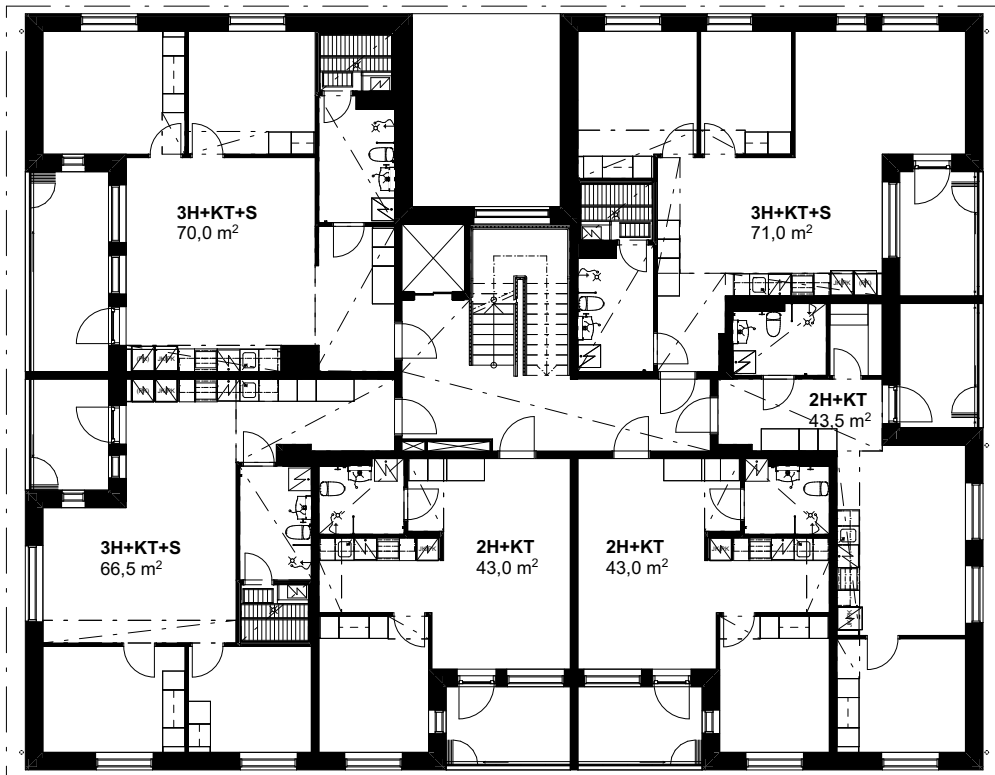


Mittakaava 1:200 5 m 10 m

Talo C, 1. kerros



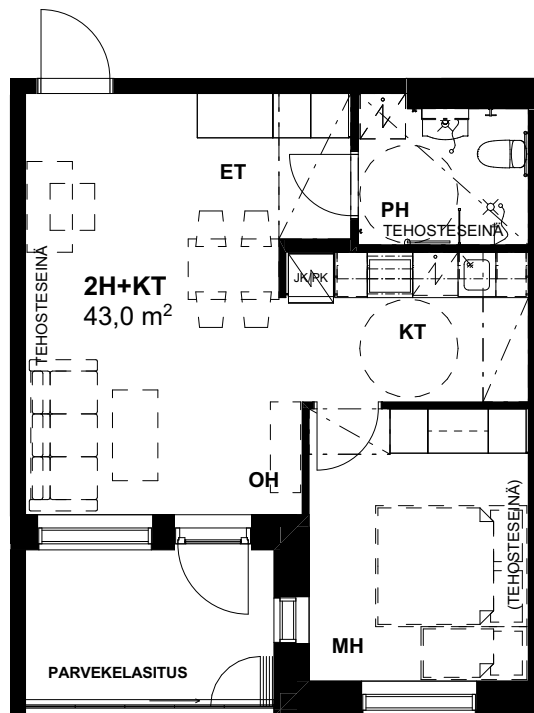
Talo C, 2.-4. kerros



Asunnon pohjakuva

2H+KT 43,0 m²

Asunto A1 1. kerros

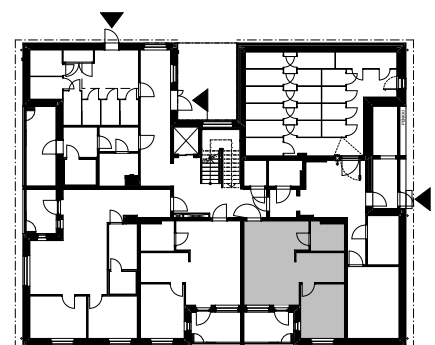


Huomautus

Alaslasketut katot osoitettu pohjakuivassa, näiden osalta huonekorkeus on matalampi.

Mittakaava 1:100

0m 5m

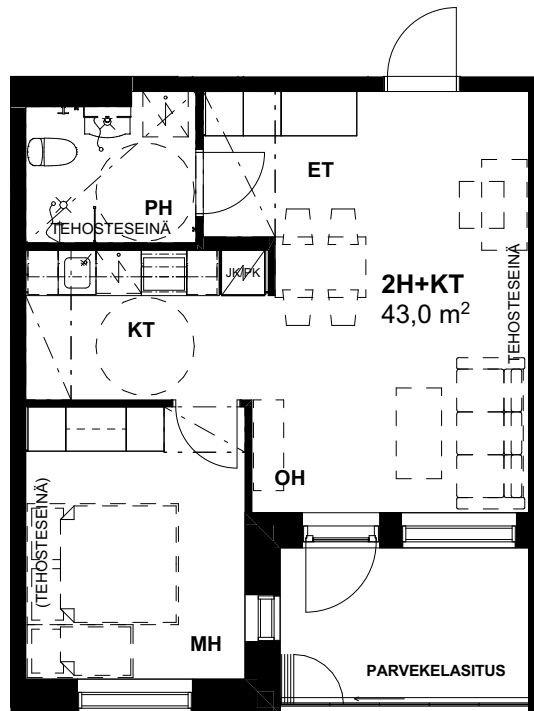


Pohjapiirustus 1.krs 1:500

Asunnon pohjakuva

2H+KT 43,0 m²

- Asunto A2 1. kerros
- Asunto A7 2. kerros
- Asunto A13 3. kerros
- Asunto A19 4. kerros

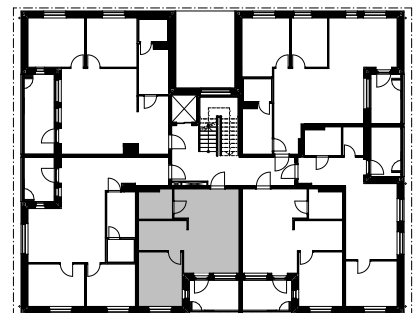


Huomautus

Alaslasketut katot osoitettu pohjakuvasssa, näiden osalta huonekorkeus on matalampi.

Mittakaava 1:100

0m 5m

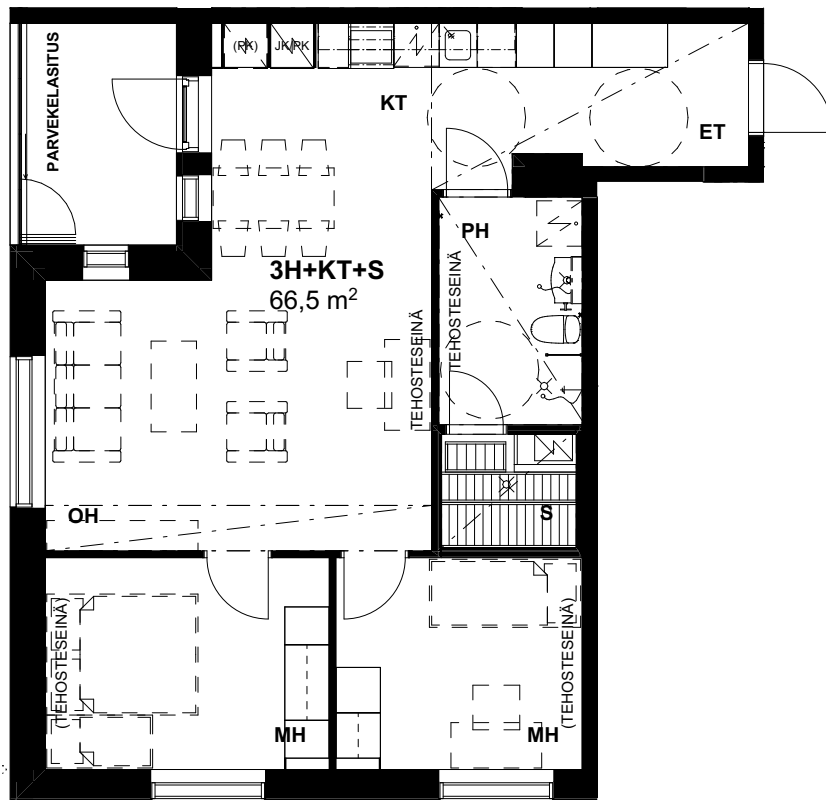


Pohjapiirustus 2.krs 1:500

Asunnon pohjakuva

3H+KT+S 66,5 m²

- Asunto A3 1. kerros
- Asunto A8 2. kerros
- Asunto A14 3. kerros
- Asunto A20 4. kerros

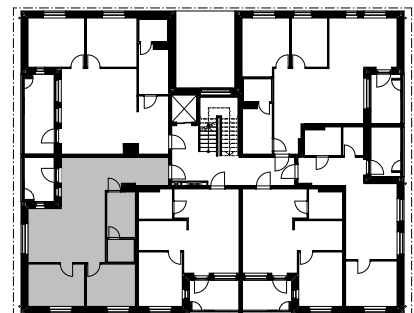


Huomautus

Alaslasketut katot osoitettu pohjakuivassa, näiden osalta huonekorkeus on matalampi.

Mittakaava 1:100

0m 5m

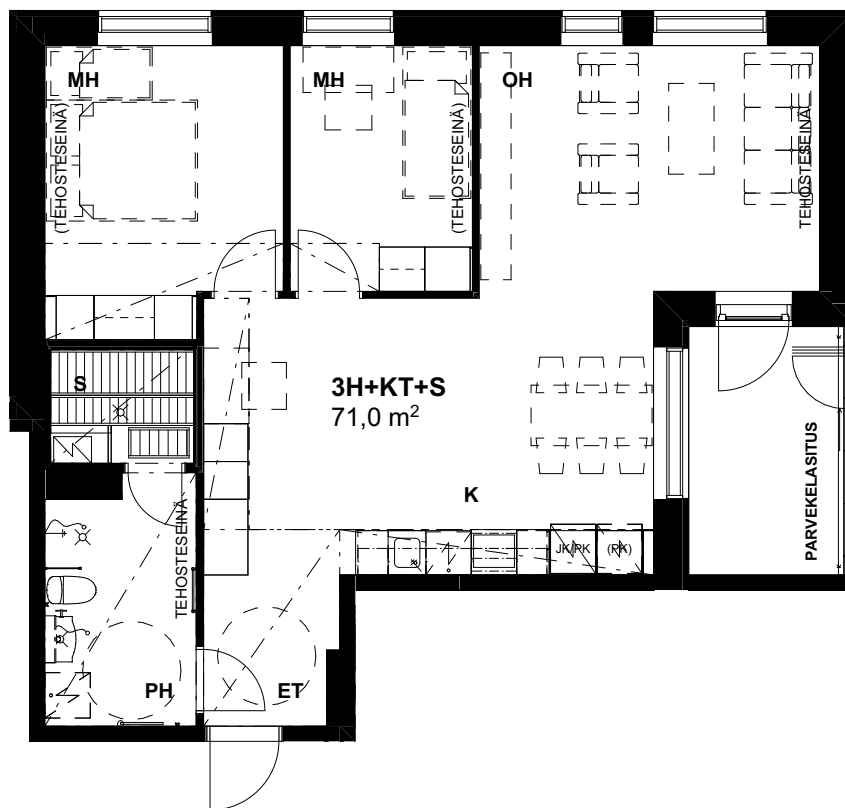


Pohjapiirustus 2.krs 1:500

Asunnon pohjakuva

3H+KT+S 71,0 m²

- Asunto A4 2. kerros
- Asunto A10 3. kerros
- Asunto A16 4. kerros

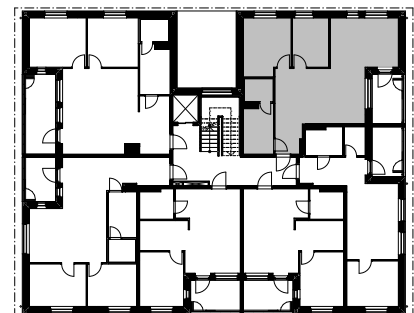


Huomautus

Alaslasketut katot osoitettu pohjakuivassa, näiden osalta huonekorkeus on matalampi.

Mittakaava 1:100

0m 5m

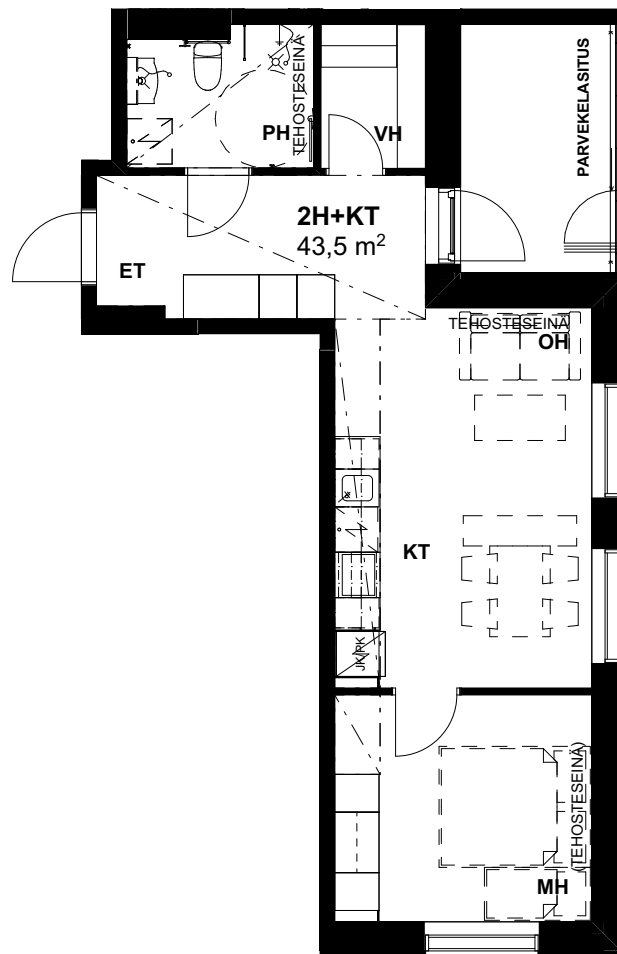


Pohjapiirustus 2.krs 1:500

Asunnon pohjakuva

2H+KT 43,5 m²

- Asunto A5 2. kerros
- Asunto A11 3. kerros
- Asunto A17 4. kerros

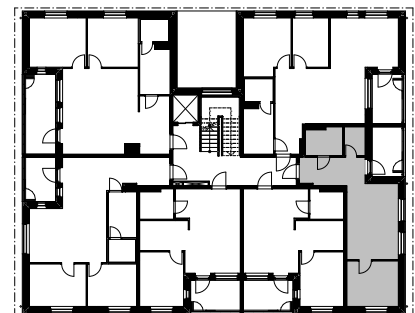


Huomautus

Alaslasketut katot osoitettu pohjakuivassa, näiden osalta huonekorkeus on matalampi.

Mittakaava 1:100

0m 5m



Pohjapiirustus 2.krs 1:500

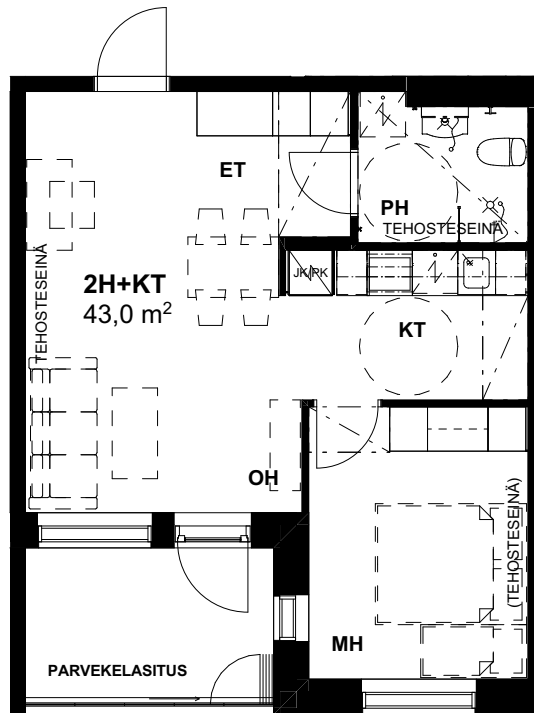
Asunnon pohjakuva

2H+KT 43,0 m²

Asunto A6 2. kerros

Asunto A12 3. kerros

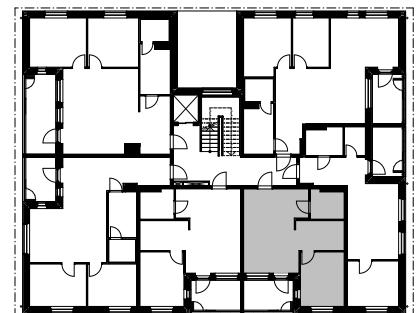
Asunto A18 4. kerros



Huomautus

Alaslasketut katot osoitettu pohjakuvaissa, näiden osalta huonekorkeus on matalampi.

Mittakaava 1:100



Pohjapiirustus 2.krs 1:500

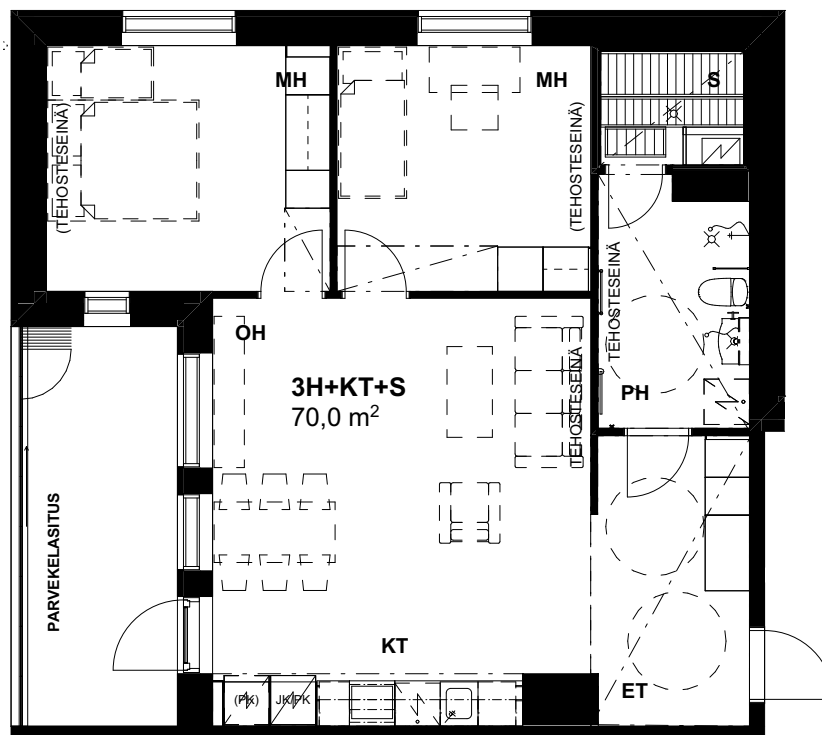
Asunnon pohjakuva

3H+KT+S 70,0 m²

Asunto A9 2. kerros

Asunto A15 3. kerros

Asunto A21 4. kerros



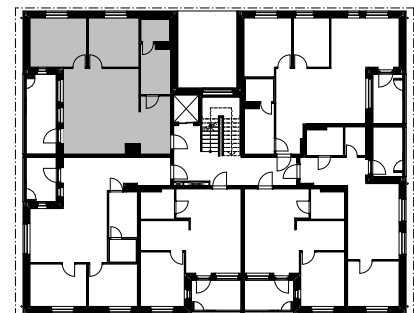
Huomautus

Alaslasketut katot osoitettu pohjakuivassa, näiden osalta huonekorkeus on matalampi.

Mittakaava 1:100

0m

5m

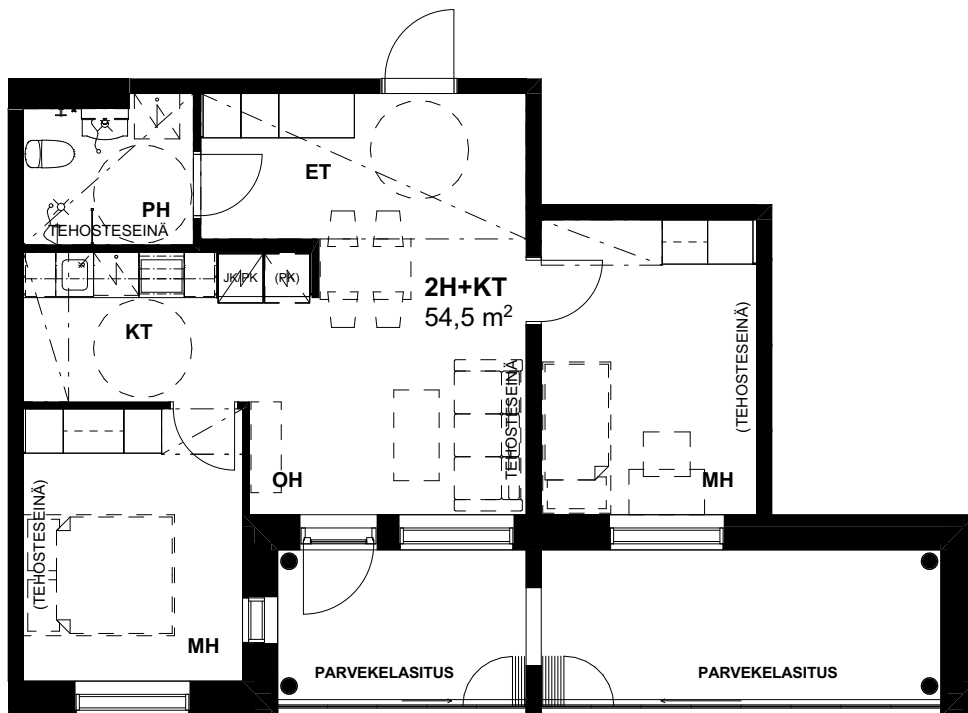


Pohjapiirustus 2.krs 1:500

Asunnon pohjakuva

3H+KT 54,5 m²

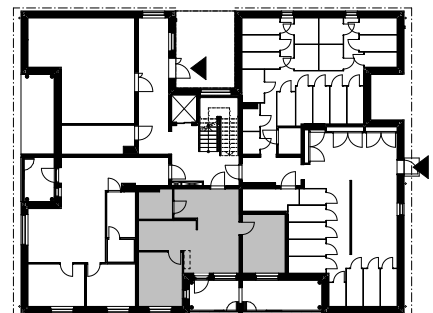
Asunto B22 1. kerros



Huomautus

Alaslasketut katot osoitettu pohjakuivassa, näiden osalta huonekorkeus on matalampi.

Mittakaava 1:100

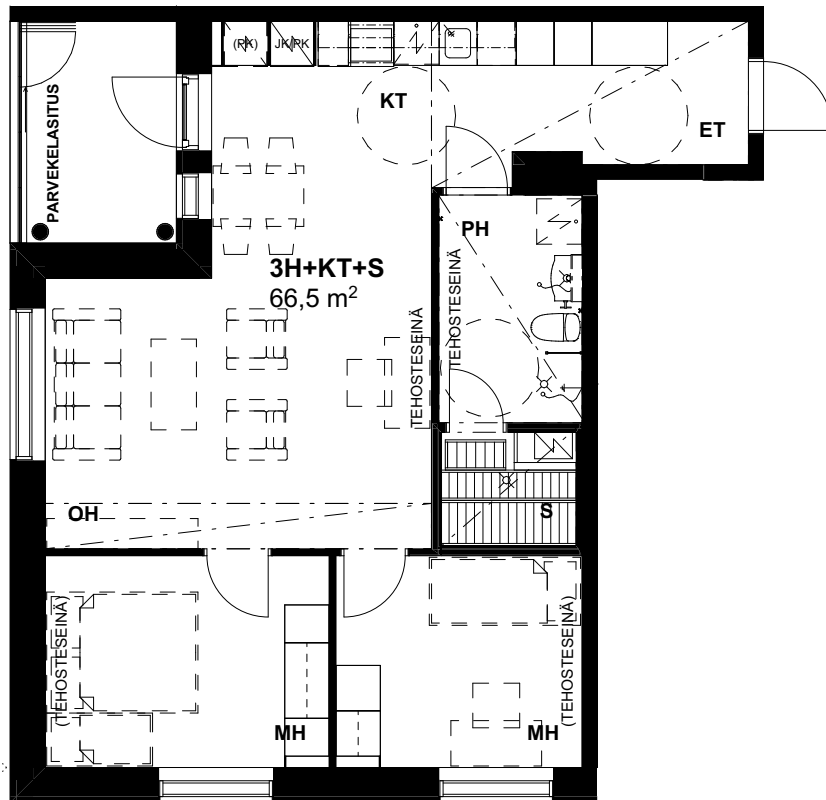


Pohjapiirustus 1.krs 1:500

Asunnon pohjakuva

3H+KT+S 66,5 m²

Asunto B23 1. kerros

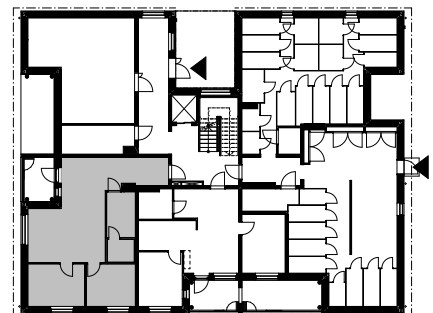


Huomautus

Alaslasketut katot osoitettu pohjakuivassa, näiden osalta huonekorkeus on matalampi.

Mittakaava 1:100

0m 5m

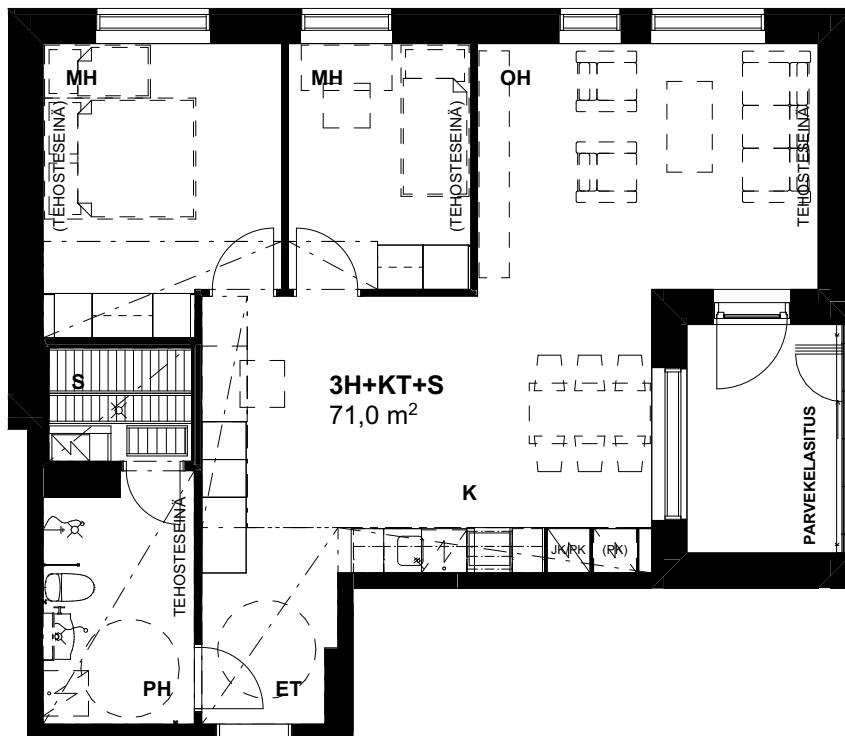


Pohjapiirustus 1.krs 1:500

Asunnon pohjakuva

3H+KT+S 71,0 m²

- Asunto B24 2. kerros
- Asunto B29 3. kerros
- Asunto B34 4. kerros
- Asunto B39 5. kerros
- Asunto B44 6. kerros



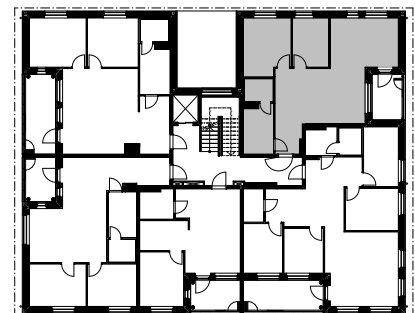
Huomautus

Alaslasketut katot osoitettu pohjakuvasssa, näiden osalta huonekorkeus on matalampi.

Mittakaava 1:100

0m

5m

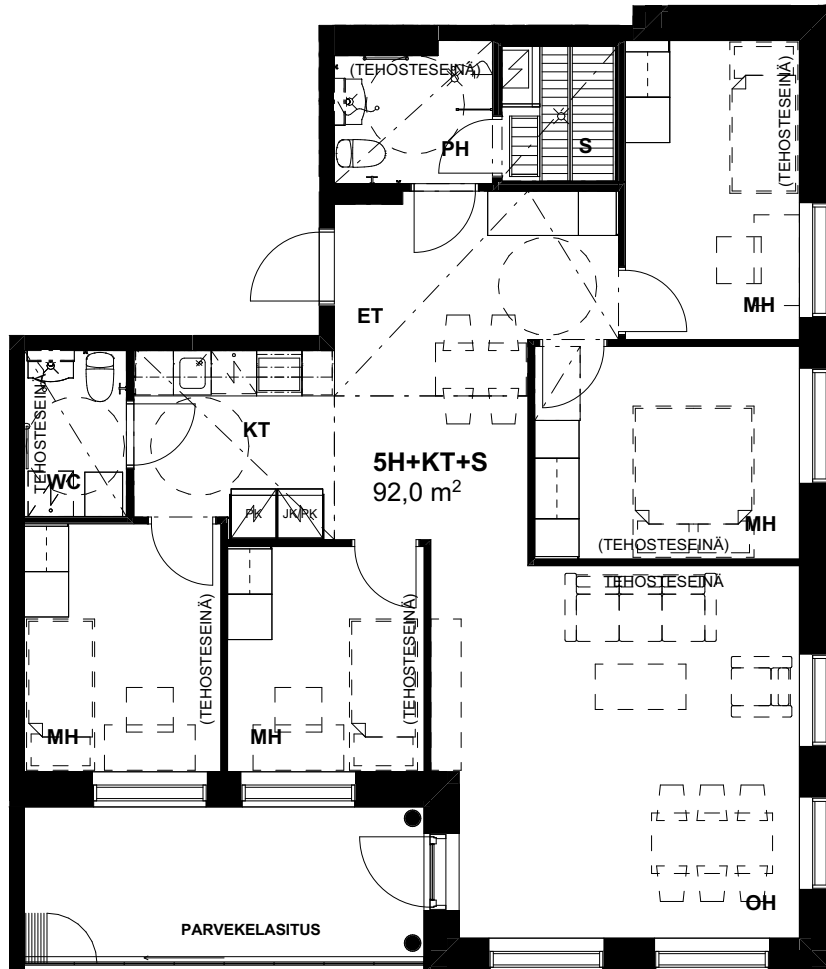


Pohjapiirustus 2.krs 1:500

Asunnon pohjakuva

5H+KT+S 92,0 m²

- Asunto B25 2. kerros
- Asunto B30 3. kerros
- Asunto B35 4. kerros
- Asunto B40 5. kerros
- Asunto B45 6. kerros

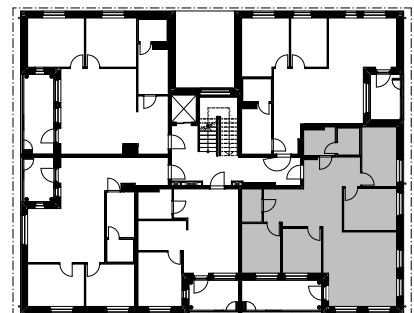


Huomautus

Alaslasketut katot osoitettu pohjakuivassa, näiden osalta huonekorkeus on matalampi.

Mittakaava 1:100

0m 5m

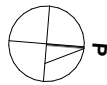
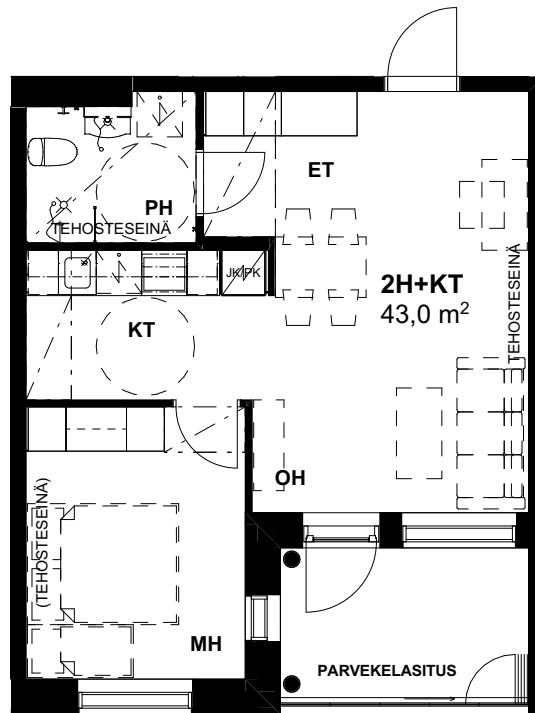


Pohjapiirustus 2.krs 1:500

Asunnon pohjakuva

2H+KT 43,0 m²

- Asunto B26 2. kerros
- Asunto B31 3. kerros
- Asunto B36 4. kerros
- Asunto B41 5. kerros
- Asunto B46 6. kerros

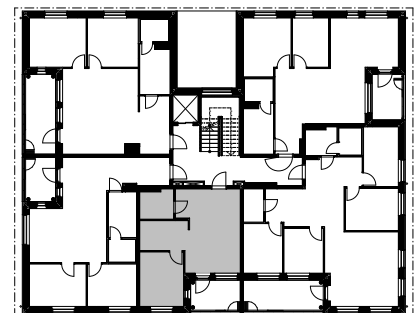


Huomautus

Alaslasketut katot osoitettu pohjakuvasssa, näiden osalta huonekorkeus on matalampi.

Mittakaava 1:100

0m 5m

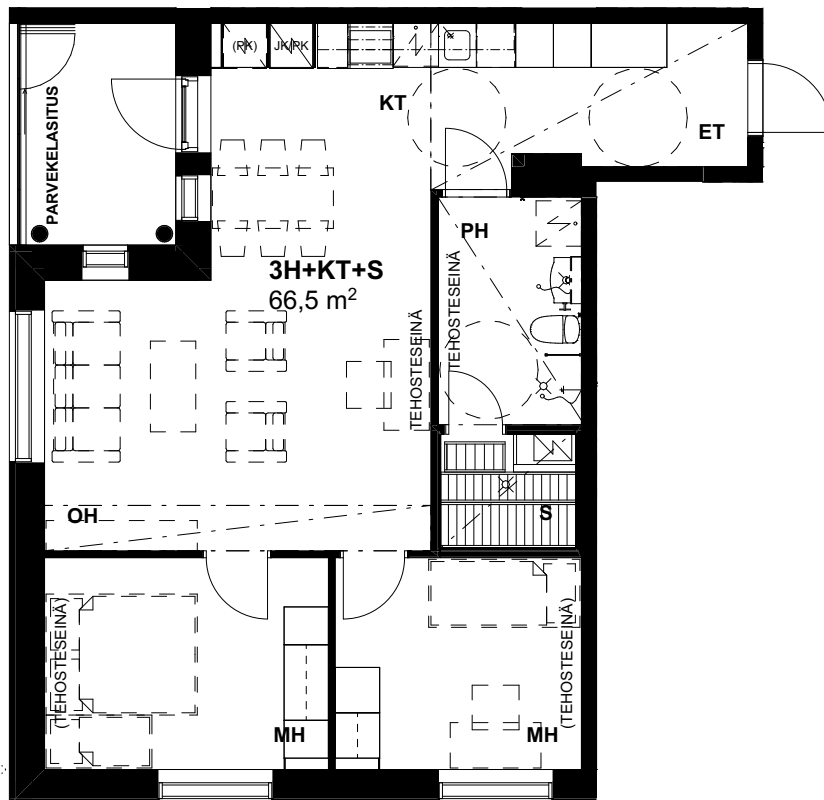


Pohjapiirustus 2.krs 1:500

Asunnon pohjakuva

3H+KT+S 66,5 m²

- Asunto B27 2. kerros
- Asunto B32 3. kerros
- Asunto B37 4. kerros
- Asunto B42 5. kerros
- Asunto B47 6. kerros

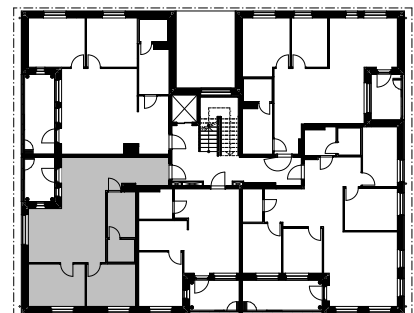


Huomautus

Alaslasketut katot osoitettu pohjakuivassa, näiden osalta huonekorkeus on matalampi.

Mittakaava 1:100

0m 5m

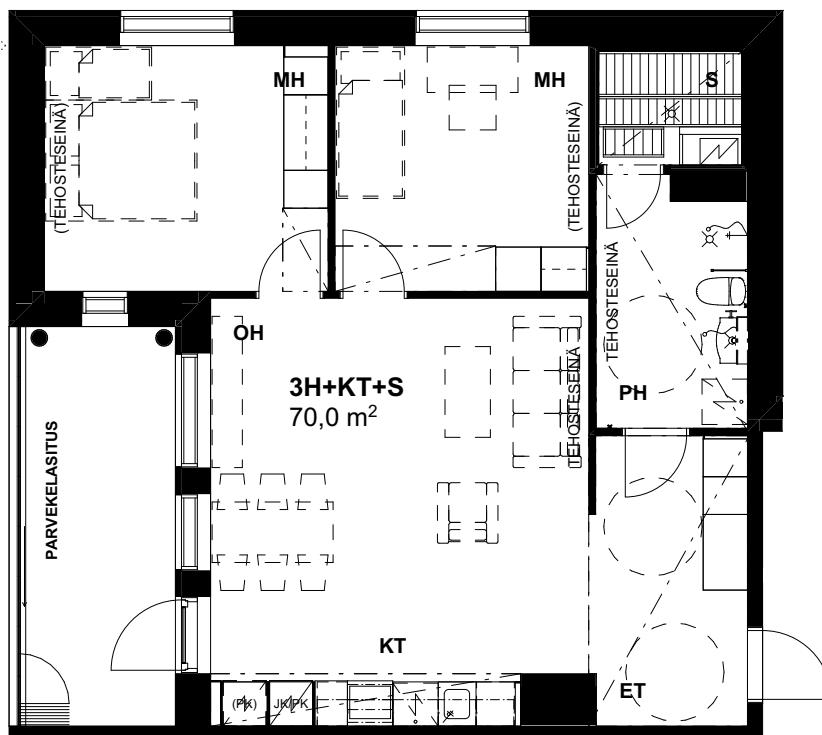


Pohjapiirustus 2.krs 1:500

Asunnon pohjakuva

3H+KT+S 70,0 m²

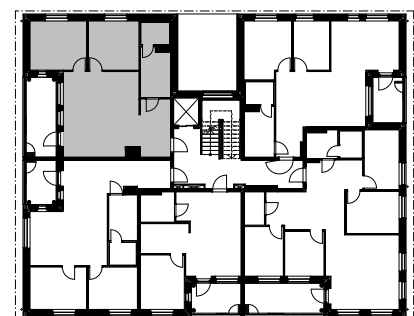
- Asunto B28 2. kerros
- Asunto B33 3. kerros
- Asunto B38 4. kerros
- Asunto B43 5. kerros
- Asunto B48 6. kerros



Huomautus

Alaslasketut katot osoitettu pohjakuivassa, näiden osalta huonekorkeus on matalampi.

Mittakaava 1:100

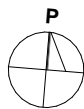
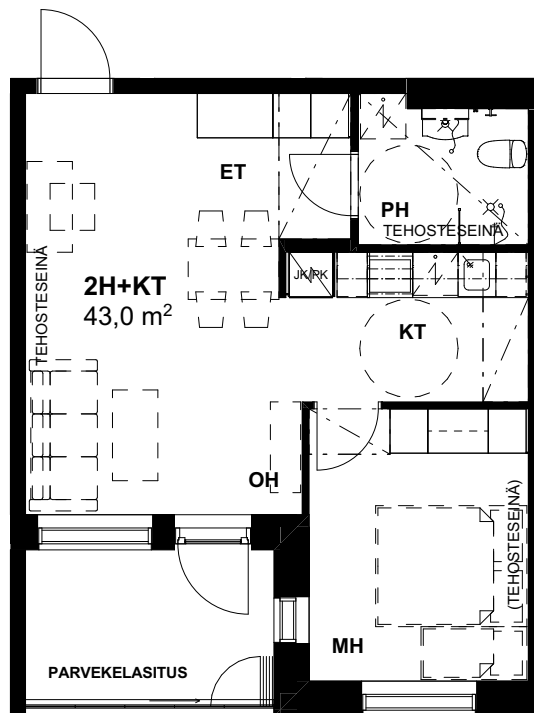


Pohjapiirustus 2.krs 1:500

Asunnon pohjakuva

2H+KT 43,0 m²

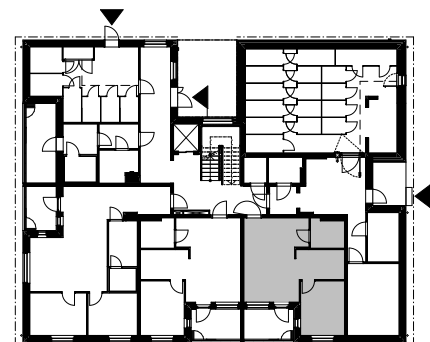
Asunto C49 1. kerros



Huomautus

Alaslasketut katot osoitettu pohjakuivassa, näiden osalta huonekorkeus on matalampi.

Mittakaava 1:100

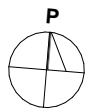
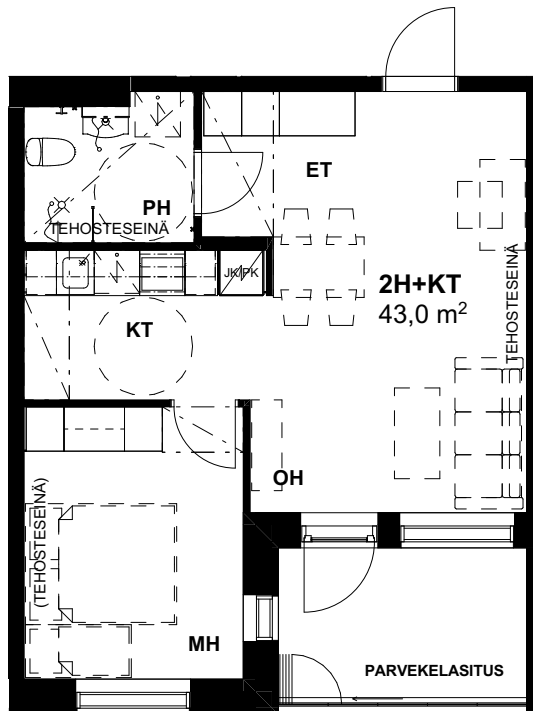


Pohjapiirustus 1.krs 1:500

Asunnon pohjakuva

2H+KT 43,0 m²

- Asunto C50 1. kerros
- Asunto C55 2. kerros
- Asunto C61 3. kerros
- Asunto C67 4. kerros

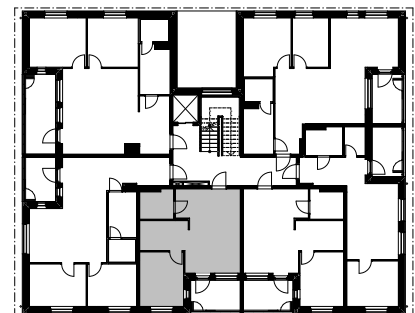


Huomautus

Alaslasketut katot osoitettu pohjakuivassa, näiden osalta huonekorkeus on matalampi.

Mittakaava 1:100

0m 5m

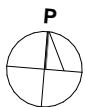
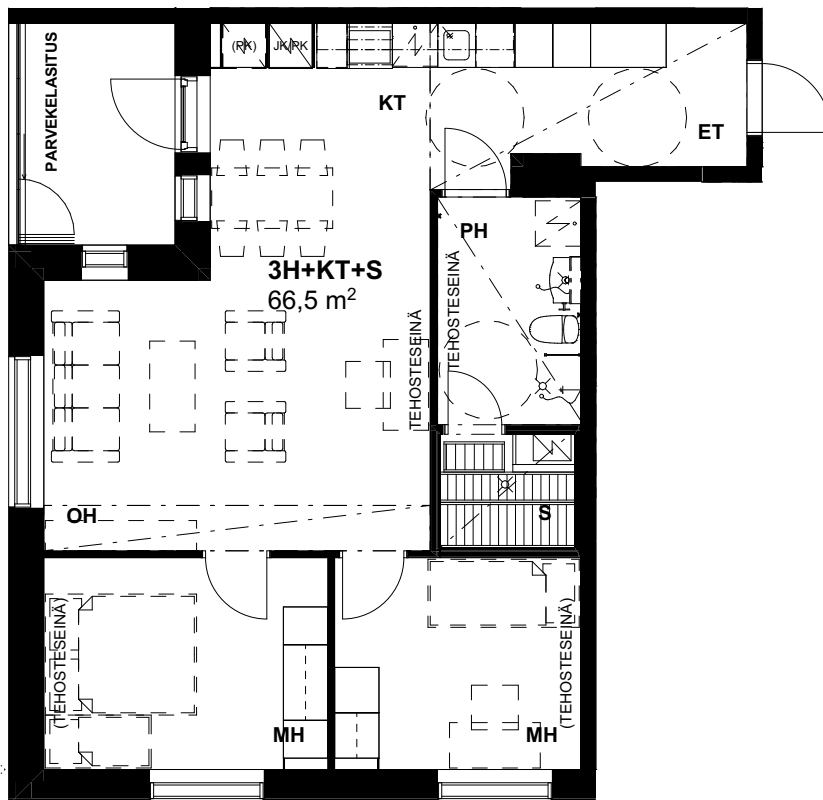


Pohjapiirustus 2.krs 1:500

Asunnon pohjakuva

3H+KT+S 66,5 m²

- Asunto C51 1. kerros
- Asunto C56 2. kerros
- Asunto C62 3. kerros
- Asunto C68 4. kerros

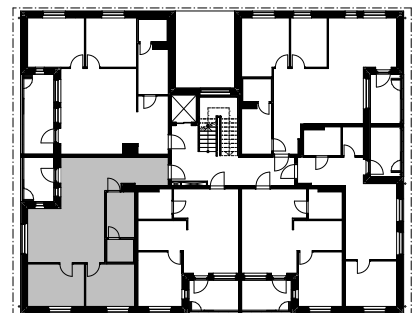


Huomautus

Alaslasketut katot osoitettu pohjakuivassa, näiden osalta huonekorkeus on matalampi.

Mittakaava 1:100

0m 5m



Pohjapiirustus 2.krs 1:500

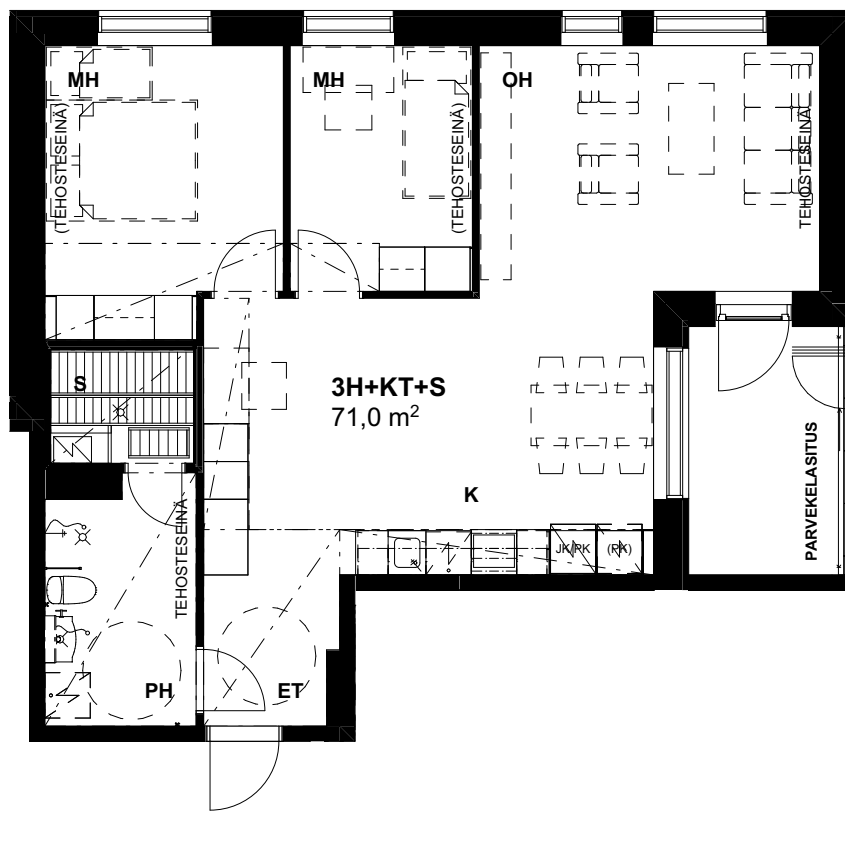
Asunnon pohjakuva

3H+KT+S 71,0 m²

Asunto C52 2. kerros

Asunto C58 3. kerros

Asunto C64 4. kerros

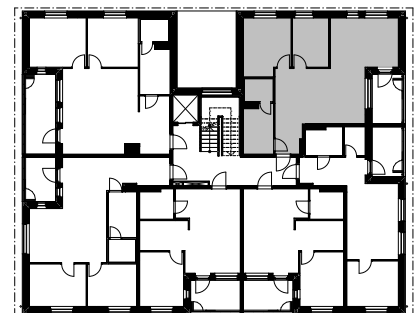


Huomautus

Alaslasketut katot osoitettu pohjakuivassa, näiden osalta huonekorkeus on matalampi.

Mittakaava 1:100

0m 5m



Pohjapiirustus 2.krs 1:500

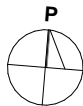
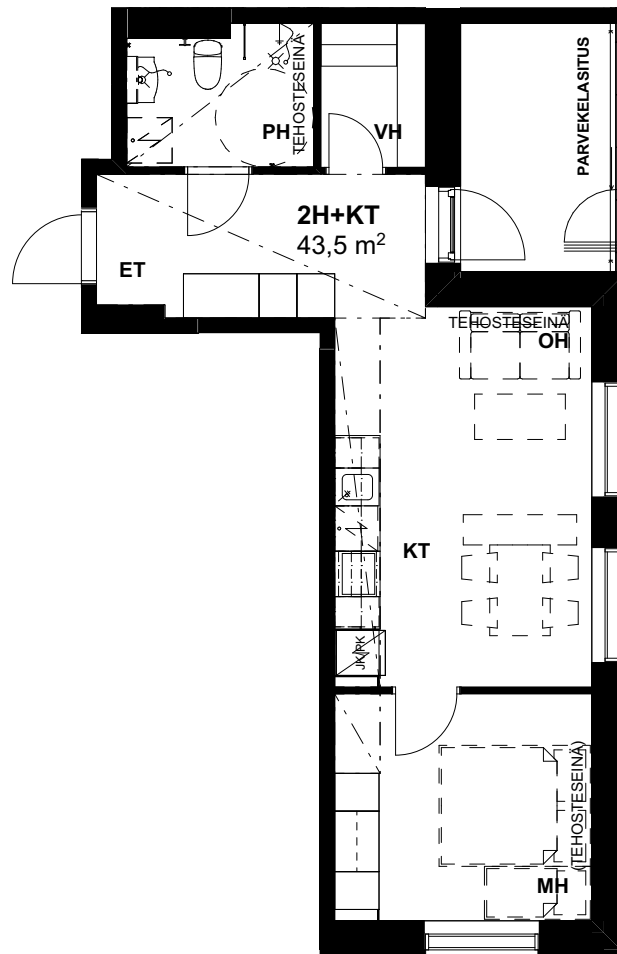
Asunnon pohjakuva

2H+KT 43,5 m²

Asunto C53 2. kerros

Asunto C59 3. kerros

Asunto C65 4. kerros

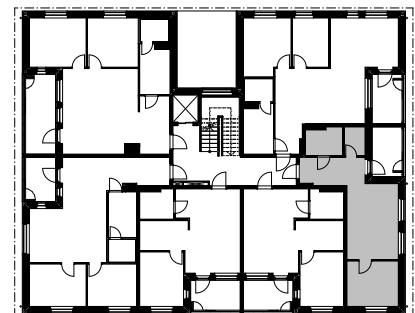


Huomautus

Alaslasketut katot osoitettu pohjakuivassa, näiden osalta huonekorkeus on matalampi.

Mittakaava 1:100

0m 5m



Pohjapiirustus 2.krs 1:500

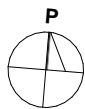
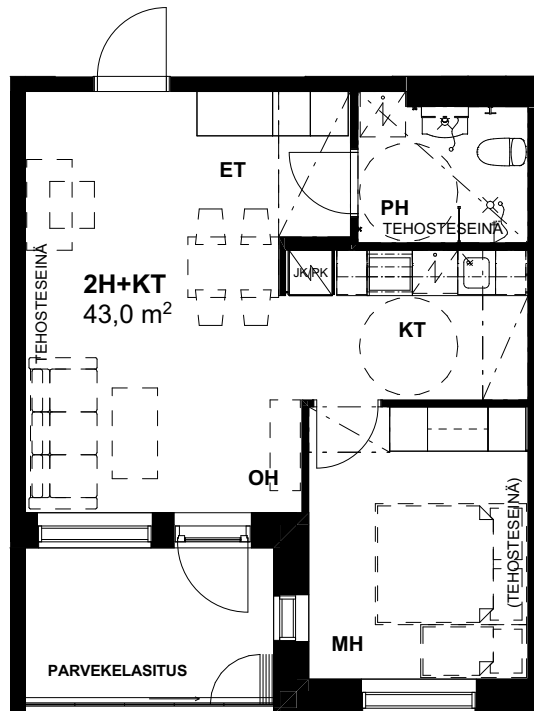
Asunnon pohjakuva

2H+KT 43,0 m²

Asunto C54 2. kerros

Asunto C60 3. kerros

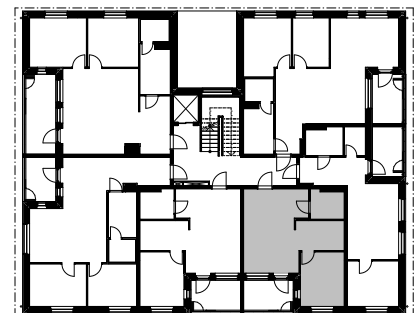
Asunto C66 4. kerros



Huomautus

Alaslasketut katot osoitettu pohjakuivassa, näiden osalta huonekorkeus on matalampi.

Mittakaava 1:100



Pohjapiirustus 2.krs 1:500

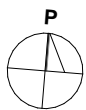
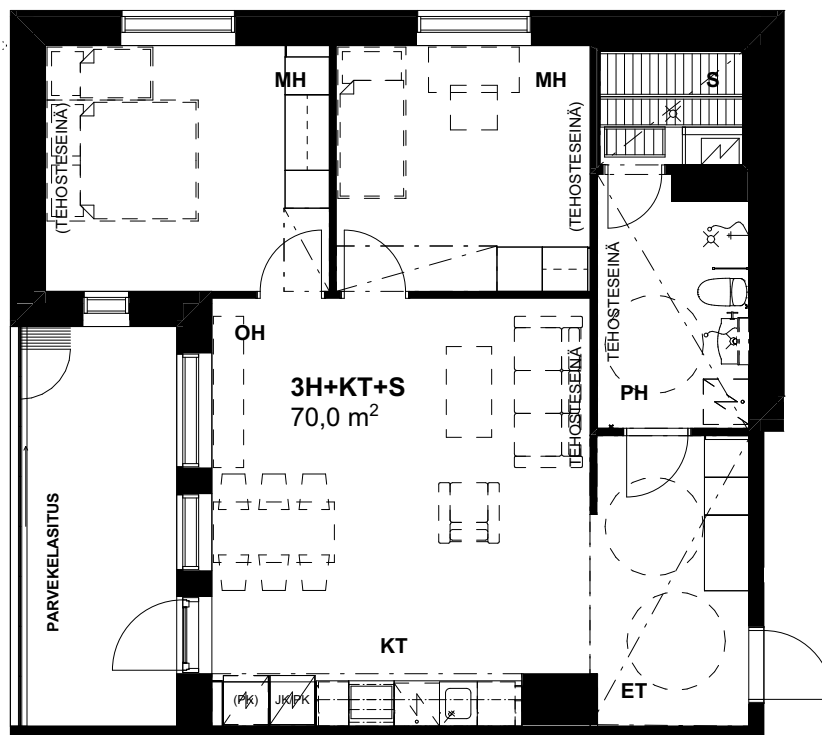
Asunnon pohjakuva

3H+KT+S 70,0 m²

Asunto C57 2. kerros

Asunto C63 3. kerros

Asunto C69 4. kerros



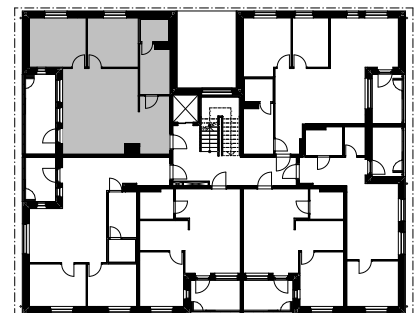
Huomautus

Alaslasketut katot osoitettu pohjakuivassa, näiden osalta huonekorkeus on matalampi.

Mittakaava 1:100

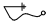







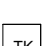
0m

5m



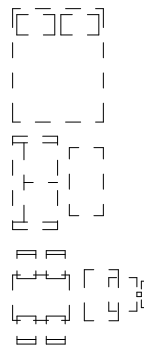
Pohjapiirustus 2.krs 1:500

Piirustusmerkkien selitykset

	WC-ISTUIN		SUIHKU
	LAVUAARI		LATTIACAIVO
	TILAVARAUS PESUKONEELLE JA KUIVAUSRUMMULLE		SUIHKUSEINÄ
	SÄHKÖKIUAS		WC-PAPERITELINE
	PYYKKIKAAPPI		SEINÄNAULAKKO
	ASTIANPESUKONE		PARVEKEKKEELLA ON UMPINAINEN KAIDE JA SEN YLÄPUOLELLA AVATTAVALASITUS
	TISKIALLAS JA HANA		SYÖKSYTORVI
	LIESI JA UUNI		ALASLASKUKATTO TAI KOTELO
	JÄÄKAPPI		
	JÄÄKAPPI JA PAKASTINKAAPPI		PORRAS
	PAKASTINKAAPPI		
	PAKASTINKAAPPI VARAUKSENA		POHJOISNUOLI
	NAULAKKOKAAPPI		SISÄÄNKÄYNTINUOLI
	SIIVOUSKAAPPI		TEHOSTESEINÄ
	HYLLYKAAPPI		TEHOSTESEINÄ MAHDOLLISUUS
	TANKOKAAPPI		

RAKENNUKSEN TILAT

ET	ETEINEN
K	KEITTIÖ
KT	KEITTOTILA
MH	MAKUuhuONE
OH	OLOHUONE
PH	PESUHUONE
S	SAUNA
VH	VAATEHUONE
WC	WC
IRT. VAR.	IRTAIMISTOVARASTO
KUIV. H.	KUIVAUSHUONE
UVV	ULKOILUVÄLINEVARASTO
VSS	VÄESTÖNSUOJA



TILAVARAUS IRTOKALUSTEILLE

Rakennustapaseloste

YLEISTÄ

Tampereen Terävänkatu 10 on vuokratontille rakennettava kolmen asuinkerrostalon taloyhtiö. Huoneistoja taloyhtiössä on 69 kpl ja niiden yhteenlaskettu asuinpinta-ala on 4160,5 m². Rakennuspaikka: Tampere 837, Multisilta 325, korttelin 6523 tontti numero 8. Kohteen osoite: Terävänkatu 10, 33850 Tampere Energialuokka: A2018

PIHA-ALUEET JA PAIKOITUS

Kohteessa on 50 autopaikkaa, joista 2 on varattu liikuntaesteisille. Kaikilla paikoilla on latauspisteet, jotka on toteutettu maksimissaan 3,6 kW lataustehon mahdollistavilla schuko-pistokkeilla ja näitä voidaan käyttää myös auton lämmittämiseen. Latausasemien suurin mahdollinen latausteho voi vaihdella kokonaiskuormitustilanteesta riippuen.

Paikoitusalueen liikennöintiväylät ja autopaikat asfaltoidaan. Sisäänkäyntien edustoilla on betonikiveys ja pääosin asfaltoiduilla pihaväylillä on betoninurmikivikenttiä. Nurmikot, istutukset ja piha-alueille sijoitettavat varusteet pihasuunnitelman mukaisesti.

RAKENTEET JA JULKISIVUT

Ulkoseinät ja kantavat väliseinät tehdään betonirunkoisina. Julkisivu on maalattua ja osittain uritettua betonia. Huoneistojen väliset seinät toteutetaan teräsbetonisina. Välipohjat ja yläpohjat ovat ontelolaattarakenteiset. Vesikattorakenteet ovat puuta ja vesikatteena on bitumikermi. Alapohja tehdään maanvaraisena. Porrashuoneessa on hissi ja betonirakenteinen porras. Räystäät ovat avoräystäitä ja vesikatteen aluslaudointi on umpinainen. Asuinhuoneiston sisäiset väliseinät ovat kevytrakenteisia kipsilevyseinä.

IKKUNAT JA OVET

Ikkunat ovat pääosin kolminkertaisia sisään aukeavia MSE-tyyppisiä puualumiini-ikkunoita. Ikkunat varustetaan sälekaihtimilla. Asunnoissa on verhokiskot. Porraskuilujen ikkunat ovat kiinteitä alumiini-ikkunoita. Huoneistojen ovet ovat puurunkoisia viilupintaisia umpiovia. Yhteistilojen ovet ja ulko-ovet ovat pääosin metalliovia. Väliovet ovat maalattuja sileitä laakaovia. Löylyhuoneen ovet ovat lasia.

PARVEKKEET

Parvekkeet ovat betonielementtirakenteisia. Kaide-elementit ovat metalli-lasirakenteiset, niiden yläosassa on avattava lasitus ja parvekekaiteiden lasiosat ovat kirkkaat.

ASUNTOJEN PINTAKÄSITTELYT, KALUSTEET, VARUSTEET JA LAITTEET

YLEISTÄ

Asuntoihin kuuluvat tilat sekä kalusteet ja niiden sijainti on esitetty pohjapiirustuksissa ja erillisissä kaluste-suunnitelmissa. Asuinhuoneiden lattiat ovat laminaattia, kosteat tilat keraamista laattaa. Tarkat materiaali- ja tuotemääritykset on esitetty erillisissä tuotevalintalistauksissa. Alaslasketut katot sekä koteloinnit on osoitettu pohjapiirustuksissa. Asuinhuoneiden sisäkatoissa on pääosin ruiskutasoite, keittiöiden sisäkatot, alaslasketut katot ja koteloinnit ovat sileitä maalattuja pintoja. Pesuhuoneiden ja löylyhuoneiden katot ovat kuusipaneelia.

KALUSTEET, VARUSTEET JA LAITTEET

Keittiökaluusteet ovat tehdasvalmisteisia vakiokalusteita ja kaapistojen ovet maalattua mdf-levyä tai mikrolaminaattia. Muiden kiintokalusteiden ovet ovat melamiinia. Keittiöiden työtasot ovat laminaattipintaisia ja pesualtaat ovat upotettuja yksialtaisia rst-altaita. Keittiössä on induktioliesitaso ja kalusteuuni, liesituuletin omalla ohjauksella, astianpesukone ja tilavaraukset mikroaaltouunille. 1H-2H-asunnoissa on jää-pakastinkaappi, 3H-asunnoissa on tämän lisäksi varaus pakastinkaapille ja tätä suuremmissa asunnoissa on vakiona jääviileäkaappi sekä pakastinkaappi.

Pesuhuoneissa ja erillis-wc:ssä on valaisinpeilikaappi ja allaskaappi. Asunnoissa on tilavaraus pyykinpesukoneelle ja kuivausrummulle liitännöinen. Saunassa on sähkökiuas. Asunnoissa on siivouskaappi ja pyykkikaappi.

Keittiöiden tai komeroiden kalusteryhmien mitat saattavat muuttua yhden moduulin (10 cm) verran piirustuksissa esitetyistä.

VARASTOT

Lastenvaunuvarasto, huoneistokohtaiset irtaimistovarastot ja yhteiskäytössä olevat ulkovälinevarastot sijaitsevat maantasokerroksessa. Irtaimistovarastoissa on varaus riippulukolle. Jätteenkeräys sijaitsee keskitetysti paikoitusalueen reunalla.

LVI JA KAAPELOINTI

Lämmitysmuoto on maalämpö. Sähköpisteiden lisäksi jokaisessa asuinhuoneessa on yleiskaapelointi- ja antennipistorasia. Taloissa on keskitetty koneellinen tulo- ja poistoilmanvaihto lämmön talteenotolla. Ilmanvaihtokoneet sijaitsevat rakennusten ullakkokerroksissa.

Asunnoissa on huoneistokohtaiset etäluettavat vesimittarit. Yhtiössä on kaapelitelevisiojärjestelmä. Asunnoissa on laajakaistakaapelointi, joka mahdollistaa kiinteän verkkoyhteyden. Asunnoissa on puheyhteydellä varustetut ovi puhelimet.

Huomautus

Tämä rakennustapaselostus on tarkoitettu yleisluontoisen tiedon antamiseksi. Rakentaja pidättää itsellään oikeuden vaihtaa edellä mainittuja materiaaleja ja/tai rakenteita perustellusta syystä toisiin, vastaavanlaisiin materiaaleihin ja/tai rakenteisiin sekä soveltaa arkkitehdin antamia mittoja. Lisäksi rakentaja pidättää itsellään oikeuden tehdä LVI- ja sähkötekniisiin töihin liittyviä koteloiteja ja kattojen vähäisiä alaslaskuja kohteen esitteissä ja pääpiirustuksissa esitetystä poikkeavalla tavalla. Esitteen kohdekuvat ovat taiteilijan näkemyksiä, eivätkä välttämättä vastaa kaikkien yksityiskohtien osalta toteutuvaa kohdetta. Pohjapiirustuksissa kalusteet, varusteet ja rakennusosat ovat symboleja. Yksityiskohtissa valmis toteutus voi poiketa esitteen tiedoista.





AVAIN ASUNTOMYYNTI
Hatanpään valtatie 24, 33100 Tampere
Puh. 040 640 4803
avainasunnot.fi