



Tuusulan Rykmentin puistotie 11 C

04300 TUUSULA



TUUSULAN RYKMENTIN PUISTOTIE 11 C

Viihtyisiä kerrostalokoteja Rykmentinpuistossa

Tuusulan Rykmentin puistotie 11 C uudet vuokra-asunnot sijaitsevat Hyrylän entisellä kasarmialueella, upeiden ulkoilumaastojen läheisyydessä. Kohteeseen valmistuu 41 uutta modernia vuokrakotia.

Rykmentinpuistoon rakentuu lähivuosina koti noin 15 000 asukkaalle. Kattavat peruspalvelut ja mm. Keski-Uudenmaan suurin urheilukeskus löytyvät kävelymatkan päästä. Lähimmät koulut sijaitsevat noin 1,5 km päässä. Alueelle on tulossa uusia päiväkoteja, peruskoulu sekä lukio. Tuusulan julkinen liikenne toimii HSL-alueella: liikenneyhteydet kolmen kilometrin päässä sijaitsevalle Keravan rautatieasemalle ja Helsinkiin hoituvat sujuvasti linja-autoilla.

Kohteesta löytyy ihania koteja näppäristä yksiöistä aina isompiin perheasuntoihin. Nämä valoisat ja toimivapohjaiset asunnot ovat huolellisesti suunniteltuja ja helppo sisustaa oman tyylin mukaisesti. Kaikki asunnot ovat viimeisen päälle niin varusteiltaan kuin materiaaleiltaan. Vakiovarusteisiin kuuluu esimerkiksi erillisuuni ja astianpesukone. Lattiat ovat laminaattia ja parvekkeet lasitettuja. Kylpyhuoneissa on mukavuuslattialämmitys.

Kohde on savuton ja tupakointi sekä sähkösavukkeiden käyttö on kielletty parvekkeilla sekä kiinteistön tontilla. Lemmikit ovat tervetulleita Avain Asuntoihin.

Asuntojen valmistuminen 30.6.2023.

Tervetuloa uuteen kotiin!



Kohdetiedot

Kohteen nimi ja osoite

Tuusulan Rykmentin puistotie 11 C
Rykmentin puistotie 11 C, 04300 Tuusula

Tontin tiedot

Pinta-ala: 5006 m²
Rakennuspaikka: 858-15-5724-2
Asuntojen lukumäärä: 41 kpl

Paikoitus

39 autopaikkaa, joista 1 on LE-paikka. Autopaikat sijoitetaan viereisellä tontilla olevaan pysäköintilaitokseen. Yhteispihalla sijaitsee yksi yhtiölle osoitettu vieraspaikka.

Huoneistotyytit

1H+KT	31,5 m ²	10 kpl
1H+KT	35,5 m ²	4 kpl
1H+KT	36,0 m ²	5 kpl
2H+KT+S	47,5 m ²	8 kpl
2H+KT+S	49,5 m ²	4 kpl
3H+KT+S	69,5 m ²	5 kpl
3H+KT+S	70,5 m ²	5 kpl

Lämmitys Kaukolämpö

Energialuokka B

Yhteistilat, tekniset tilat ja varastot

Lämmin lastenvaunuvarasto, kuivaustila, talosauna, osa asuntokohtaisista irtaimistovarastoista sekä sähköpääkeskus sijaitsevat asuinrakennuksen 1. kerroksessa. Loput asuntokohtaiset irtaimistovarastot ja lämmönjakuhuone sijaitsevat yhteispihalla olevissa lämpimissä talousrakennuksissa, sekä ulkoiluvälinevarasto lämmittämättömässä talousrakennuksessa.

Palvelut/liikenneyhteydet

Alueen kaupalliset palvelut, uimahalli ja kirjasto sijaitsevat alle kilometrin päässä. Koulu, päiväkoti ja Tuusulan urheilukeskus sijaitsevat muutaman kilometrin säteellä kohteesta. Noin 300 metrin päässä sijaitsee lähin bussiliikenteen pysäkki, josta kulkee useampi eri linja.

Arkkitehtisuunnittelu

Arkkitehdit Sivula & Sivula

Urakoitsija

Tencon Oy

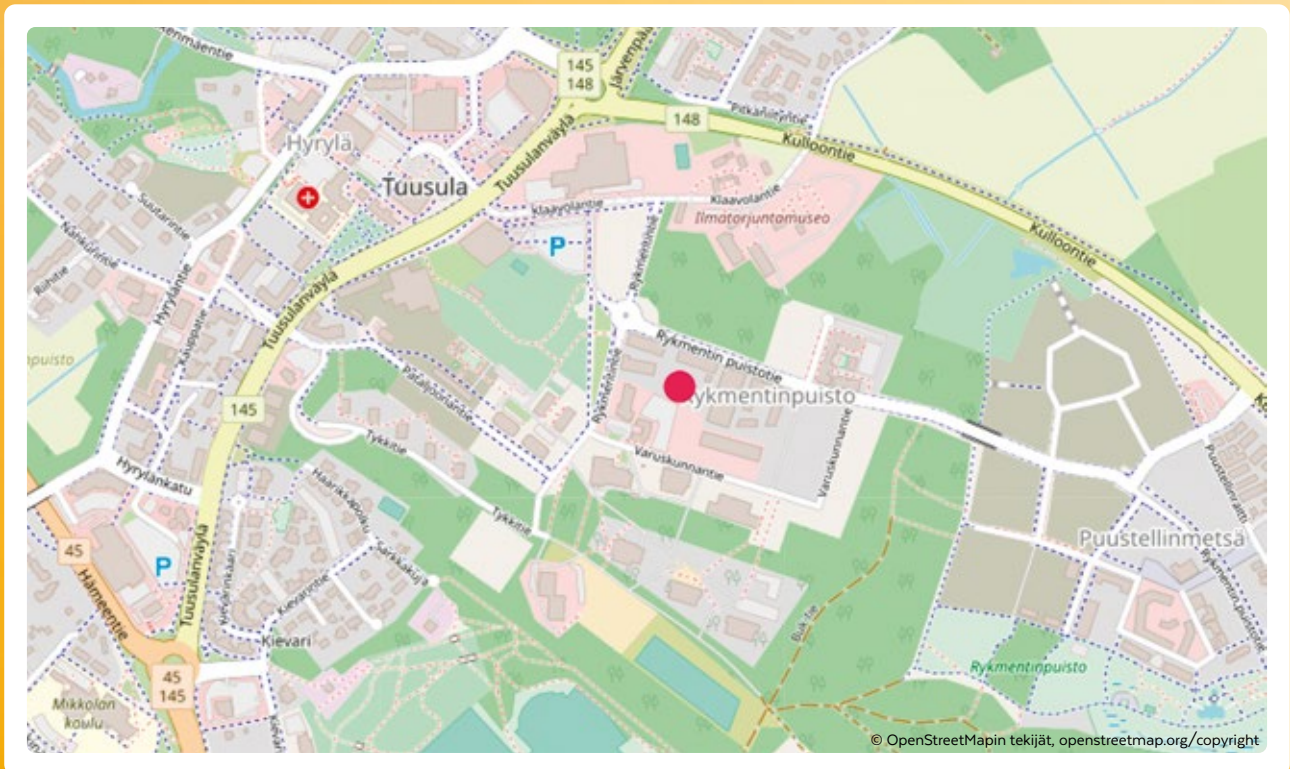
Arvioitu valmistuminen

6/2023

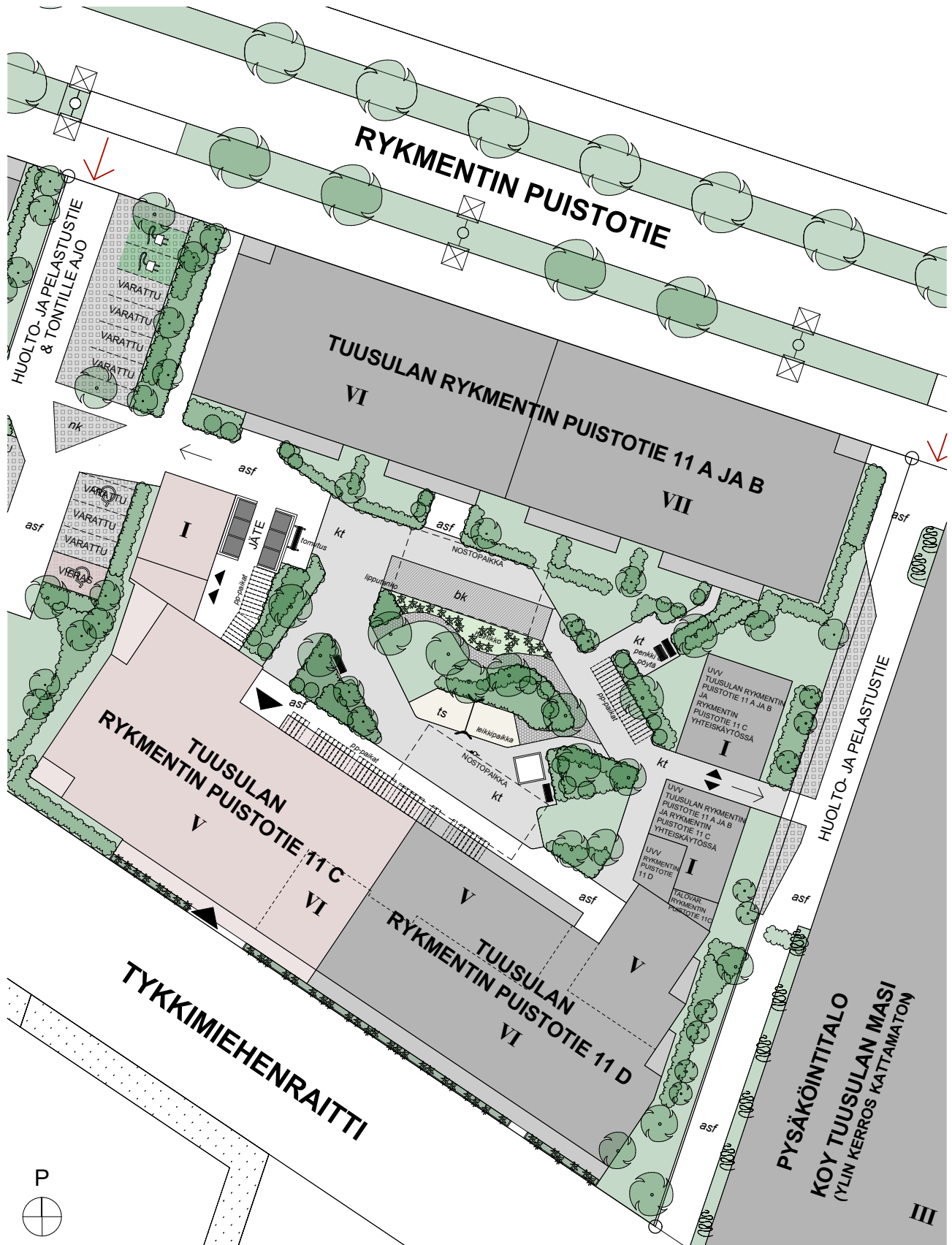
**Tuusulan
Rykmentin puistotie 11 C
tarjoaa viihtyisää
asumista**



Sijainti



Asemapiirros



Perustuu suunnittelutilanteeseen 17.3.2023, pidätetään oikeus rakennusaikaisiin muutoksiin.

Julkisivut

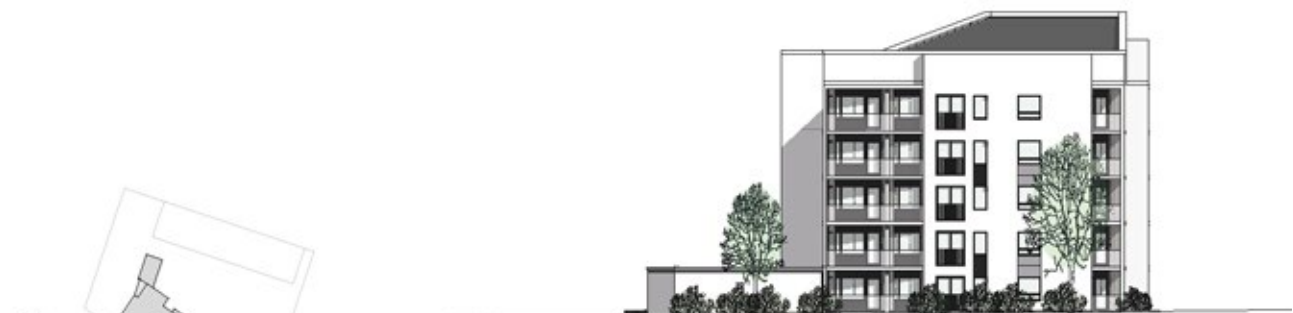
TALO C



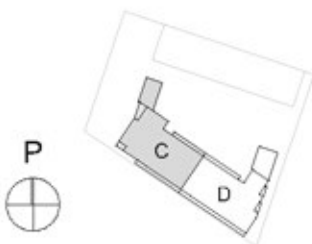
JULKISIVU ETELÄÄN



JULKISIVU POHJOISEEN



JULKISIVU LÄNTEEN



Perustuu suunnittelutilanteeseen 17.3.2023, pidätetään oikeus rakennusaikaisiin muutoksiin.



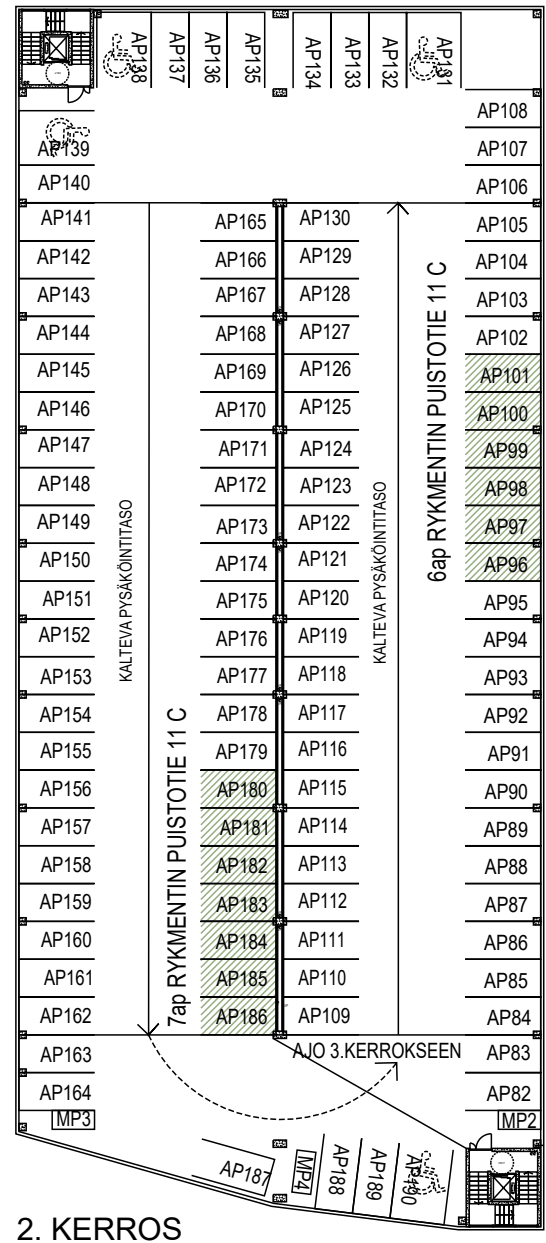
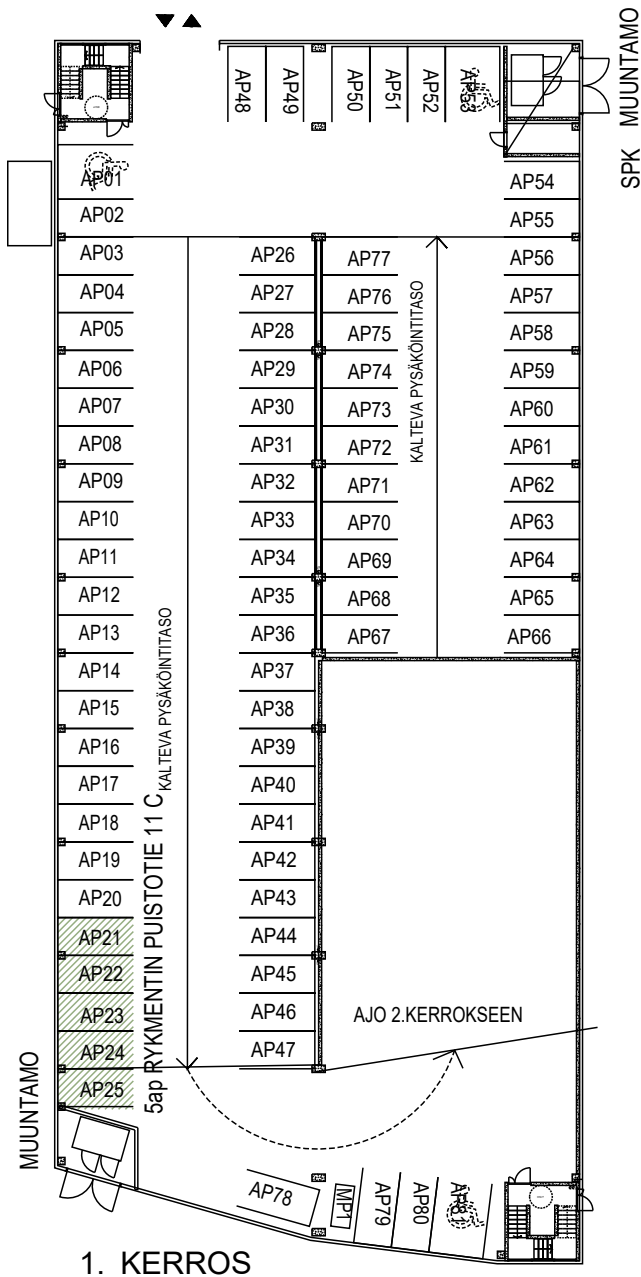
Autopaikat pysäköintihallissa

TUUSULAN RYKMENTIN PUUSTOTIE 11 C AUTOPAIKAT KOY MASISSA

AUTOPAIKAT PYSÄKÖINTILAITOKSESSA KOY TUUSULAN MASISSA :
 TUUSULAN RYKMENTIN PUUSTOTIE 11 C YHT. 39 ap (JOISTA 1 LE-AP)

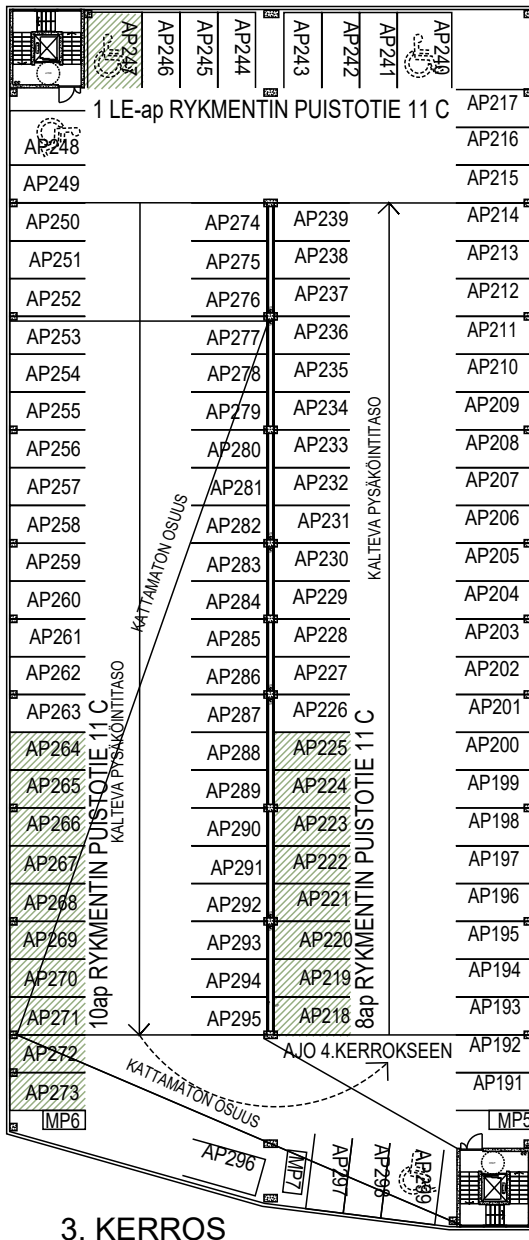


RYKMENTIN PUUSTOTIE SISÄÄN-ULOS AJO

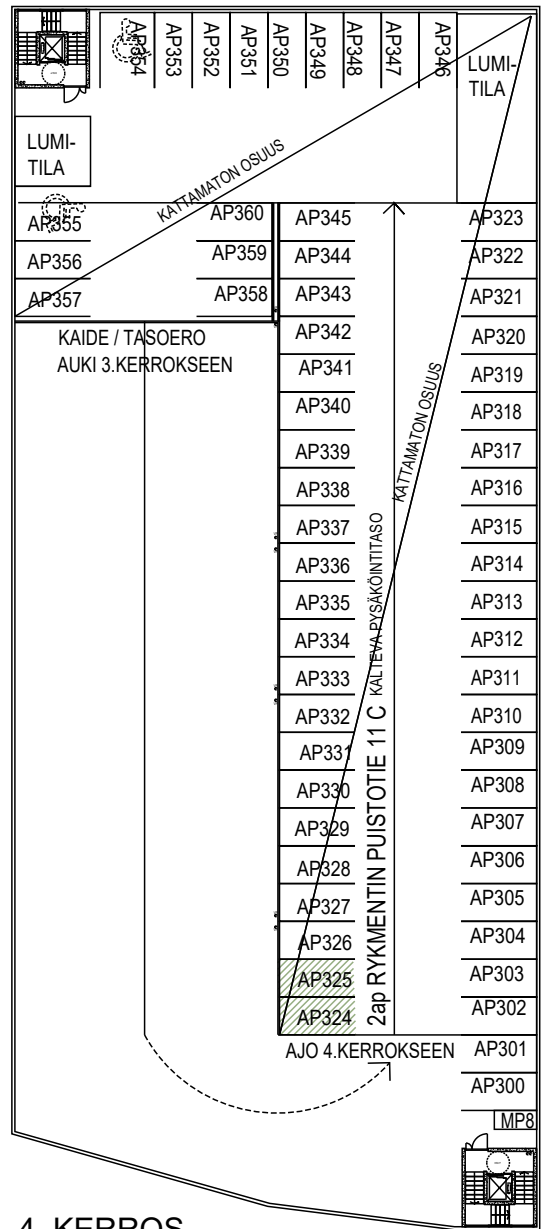


TUUSULAN RYKMENTIN PUISTOTIE 11 C AUTOPAIKAT KOY MASISSA

AUTOPAIKAT PYSÄKÖINTILAITOKSESSA KOY TUUSULAN MASISSA :
 TUUSULAN RYKMENTIN PUISTOTIE 11 C YHT. 39 ap (JOISTA 1 LE-ap)




3. KERROS



4. KERROS

Huoneistoluettelo

ASUNTONUMERO	KERROS	HUONEISTOTYYPPI	KOKO m ²
C1	1. kerros	3h+kt+s	70,5
C2	1. kerros	1h+kt	36,0
C3	1. kerros	3h+kt+s	69,5
C4	1. kerros	1h+kt	31,5
C5	1. kerros	1h+kt	31,5
C6	2. kerros	3h+kt+s	70,5
C7	2. kerros	1h+kt	36,0
C8	2. kerros	3h+kt+s	69,5
C9	2. kerros	1h+kt	31,5
C10	2. kerros	1h+kt	31,5
C11	2. kerros	2h+kt+s	47,5
C12	2. kerros	2h+kt+s	49,5
C13	2. kerros	2h+kt+s	47,5
C14	2. kerros	1h+kt	35,5
C15	3. kerros	3h+kt+s	70,5
C16	3. kerros	1h+kt	36,0
C17	3. kerros	3h+kt+s	69,5
C18	3. kerros	1h+kt	31,5
C19	3. kerros	1h+kt	31,5
C20	3. kerros	2h+kt+s	47,5
C21	3. kerros	2h+kt+s	49,5
C22	3. kerros	2h+kt+s	47,5
C23	3. kerros	1h+kt	35,5
C24	4. kerros	3h+kt+s	70,5
C25	4. kerros	1h+kt	36,0
C26	4. kerros	3h+kt+s	69,5
C27	4. kerros	1h+kt	31,5
C28	4. kerros	1h+kt	31,5
C29	4. kerros	2h+kt+s	47,5
C30	4. kerros	2h+kt+s	49,5
C31	4. kerros	2h+kt+s	47,5
C32	4. kerros	1h+kt	35,5
C33	5. kerros	3h+kt+s	70,5
C34	5. kerros	1h+kt	36,0
C35	5. kerros	3h+kt+s	69,5
C36	5. kerros	1h+kt	31,5
C37	5. kerros	1h+kt	31,5
C38	5. kerros	2h+kt+s	47,5
C39	5. kerros	2h+kt+s	49,5
C40	5. kerros	2h+kt+s	47,5
C41	5. kerros	1h+kt	35,5



Hyvin varusteltuja
vuokrakoteja
erilaisiin
elämäntilanteisiin

Kerroslohja


Talo C, 1. kerros

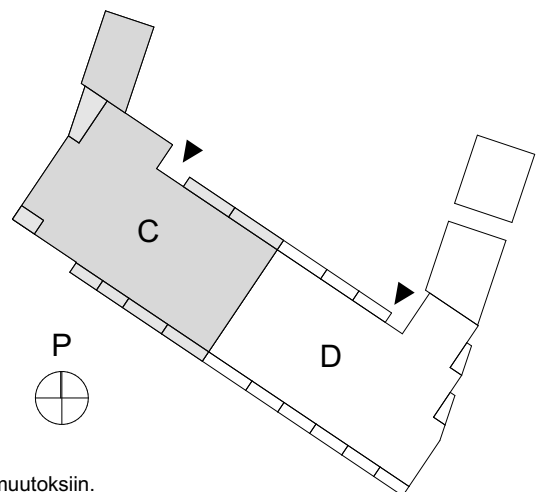


Perustuu suunnittelutilanteeseen 17.3.2023, pidetään oikeus rakennusaikaisiin muutoksiin.

Talo C, 2.-5. kerros

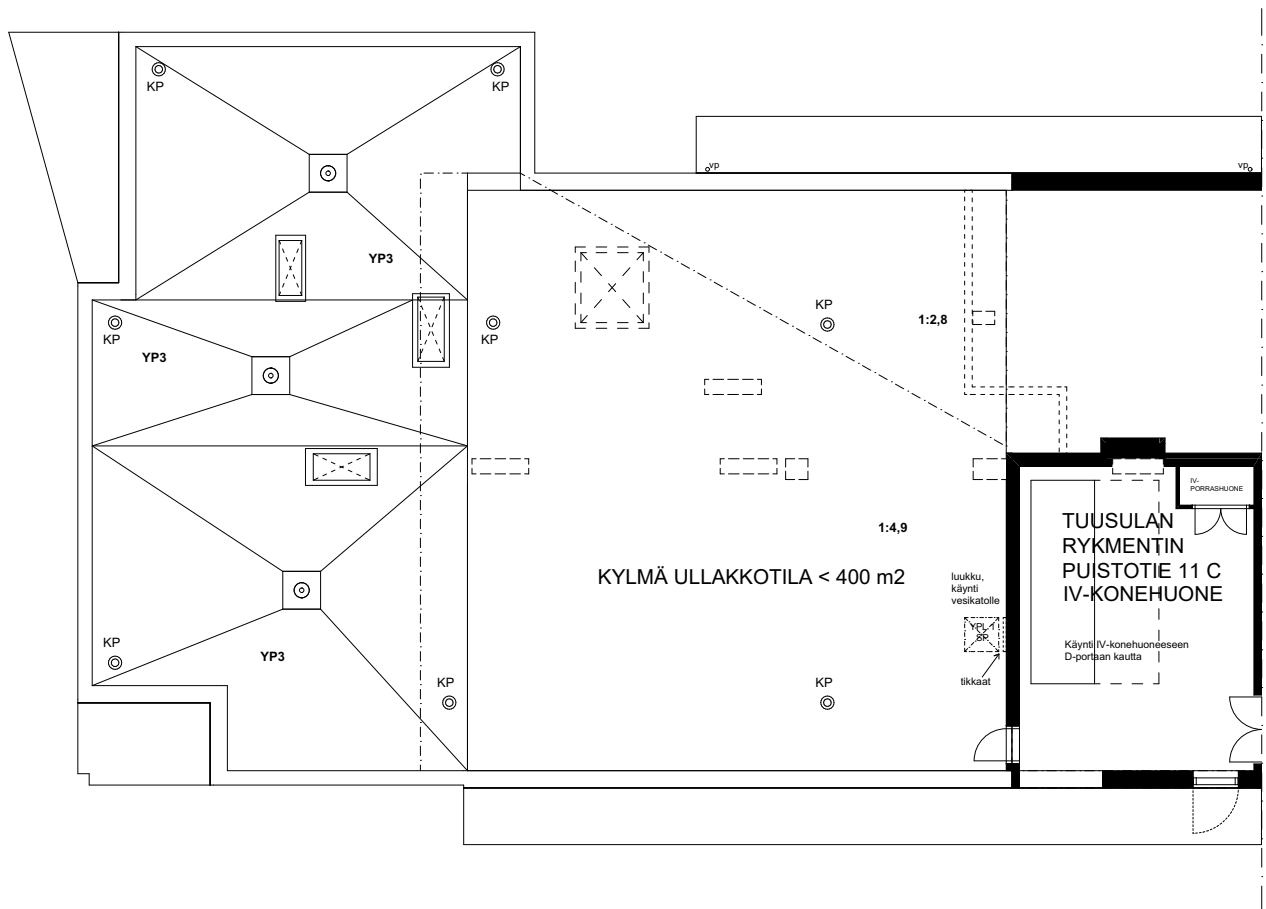


0  10m
Mittakaava 1:200

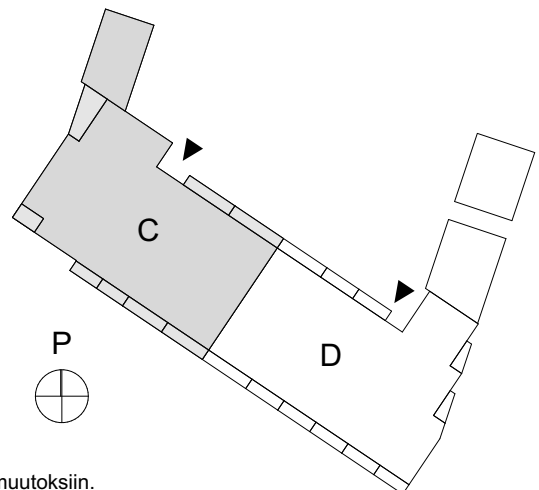


Perustuu suunnittelutilanteeseen 17.3.2023, pidätetään oikeus rakennusaikaisiin muutoksiin.

Talo C, 6. kerros



0 10m
Mittakaava 1:200



Perustuu suunnittelutilanteeseen 17.3.2023, pidetään oikeus rakennusaikaisiin muutoksiin.

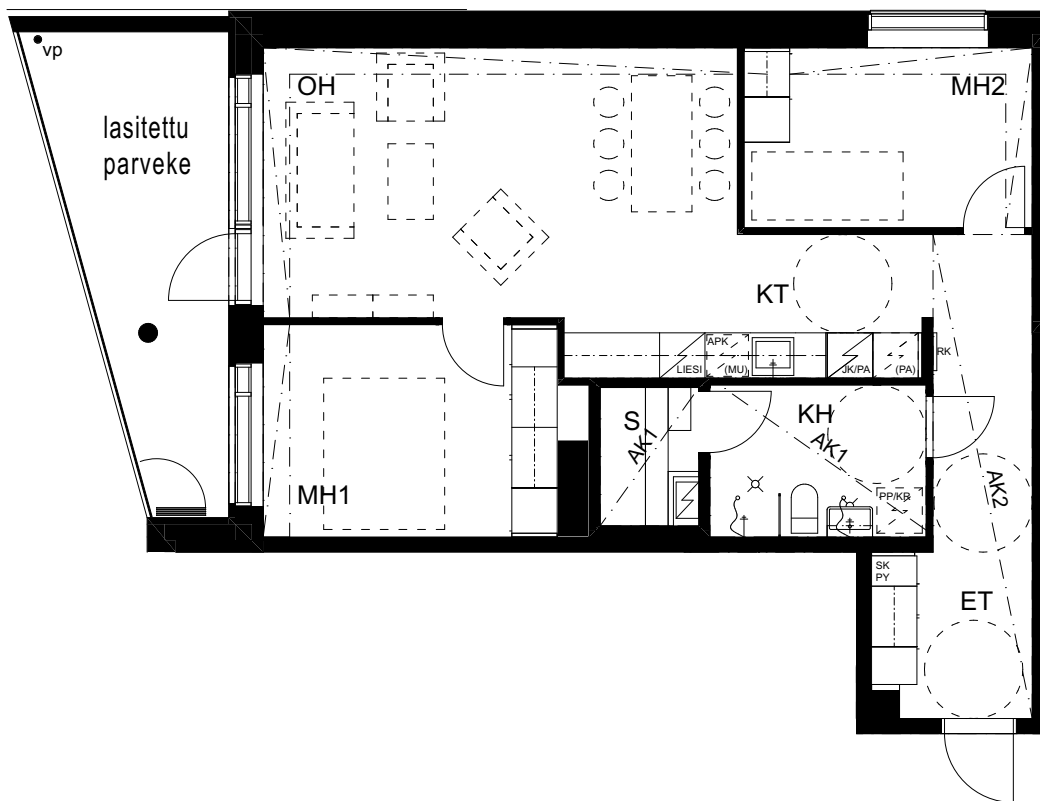
Laadukkaita
vuokra-asuntoja yksiöistä
perheasuntoihin



Asunnon pohjakuva

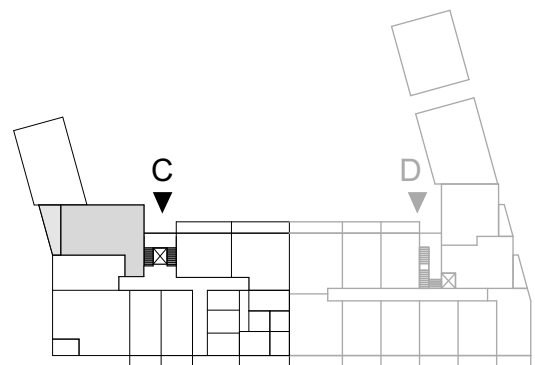
3H+KT+S 70,5 m²

Asunto C1 1. kerros



0 5m

Mittakaava 1:100

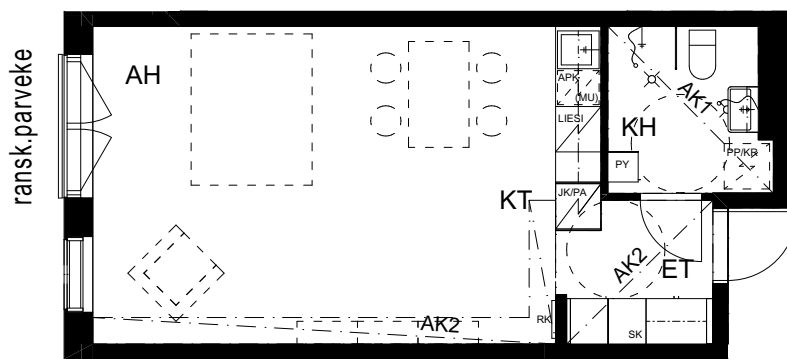


Perustuu suunnittelutilanteeseen 17.3.2023, pidetään oikeus rakennusaikaisiin muutoksiin.

Asunnon pohjakuva

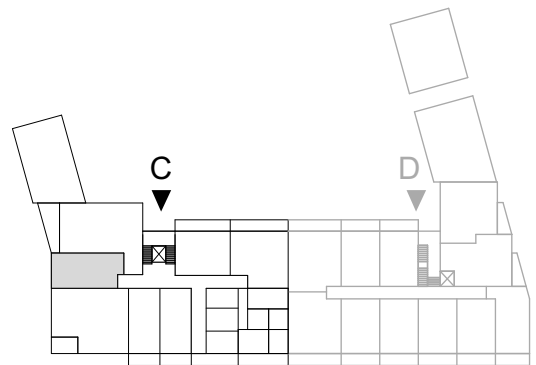
1H+KT 36,0 m²

Asunto C2 1. kerros



0 5m

Mittakaava 1:100

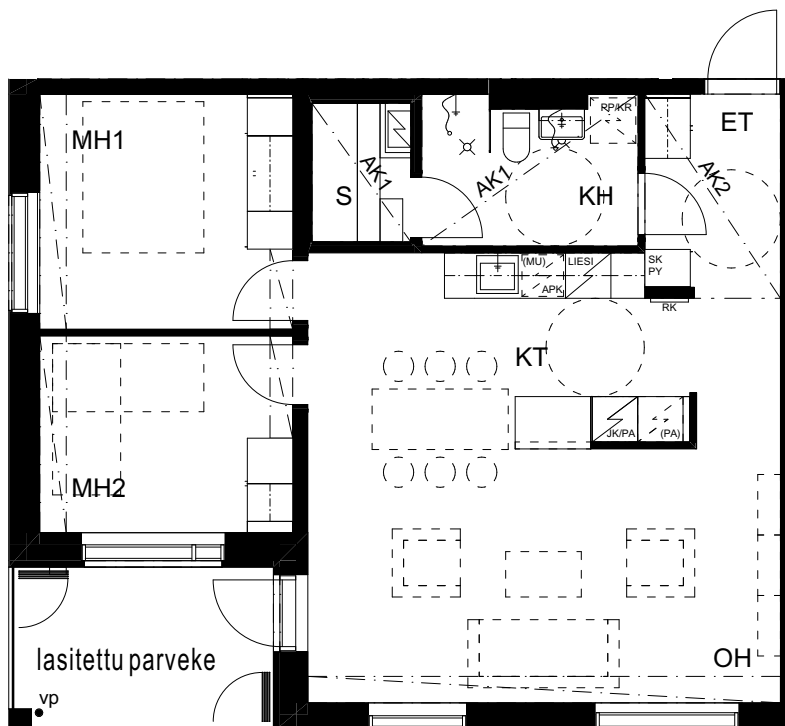


Perustuu suunnittelutilanteeseen 17.3.2023, pidätetään oikeus rakennusaikaisiin muutoksiin.

Asunnon pohjakuva

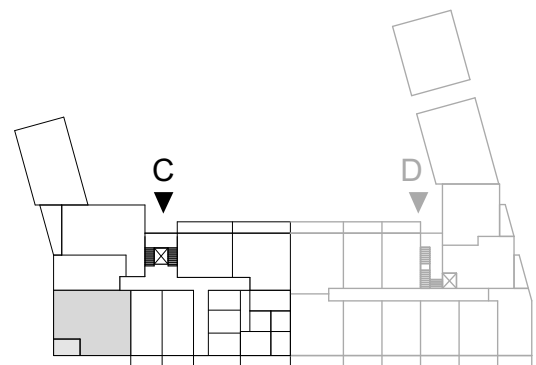
3H+KT+S 69,5 m²

Asunto C3 1. kerros



0 5m

Mittakaava 1:100

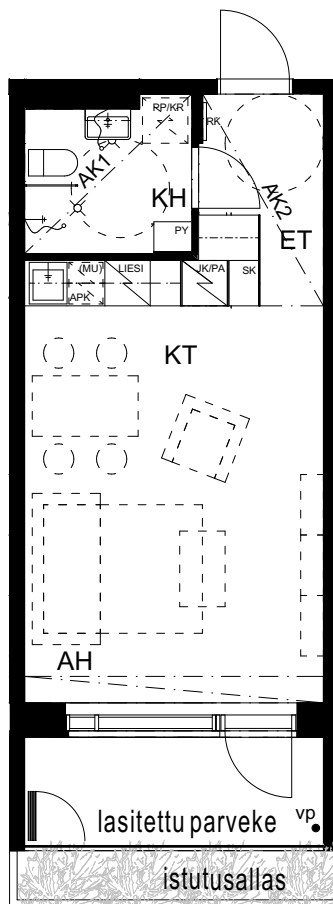


Perustuu suunnittelutilanteeseen 17.3.2023, pidetään oikeus rakennusaikaisiin muutoksiin.

Asunnon pohjakuva

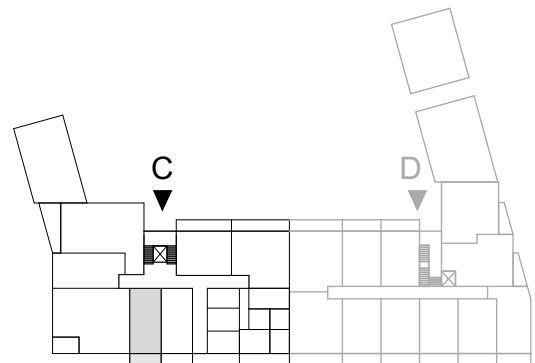
1H+KT 31,5 m²

Asunto C4 1. kerros



0 5m

Mittakaava 1:100

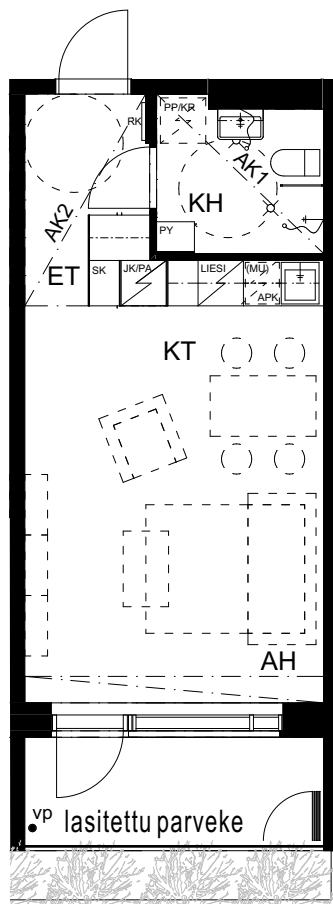


Perustuu suunnittelutilanteeseen 17.3.2023, pidetään oikeus rakennusaikaisiin muutoksiin.

Asunnon pohjakuva

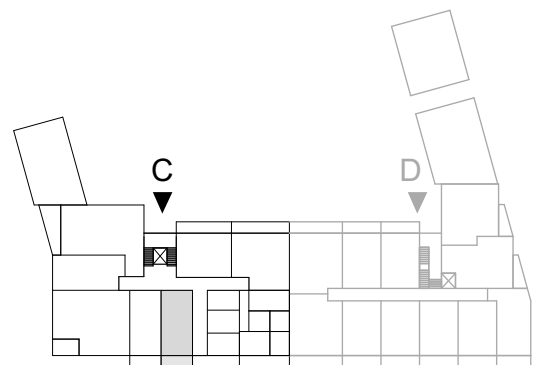
1H+KT 31,5 m²

Asunto C5 1. kerros



0 5m

Mittakaava 1:100

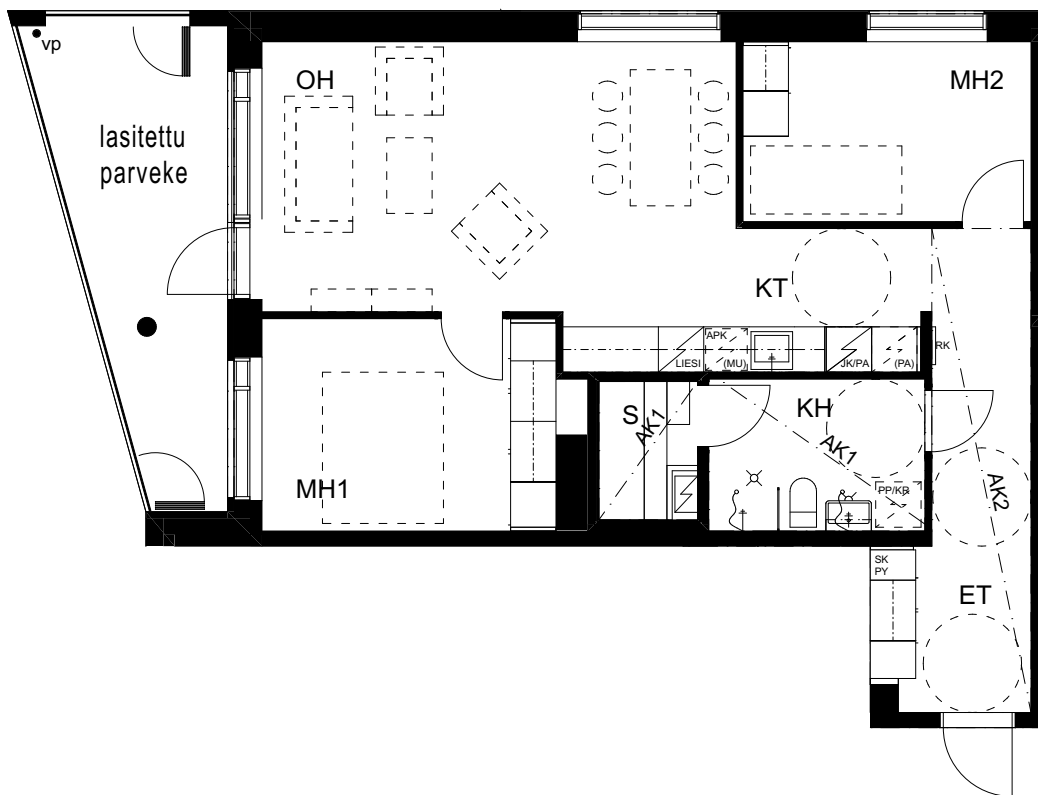


Perustuu suunnittelutilanteeseen 17.3.2023, pidetään oikeus rakennusaikaisiin muutoksiin.

Asunnon pohjakuva

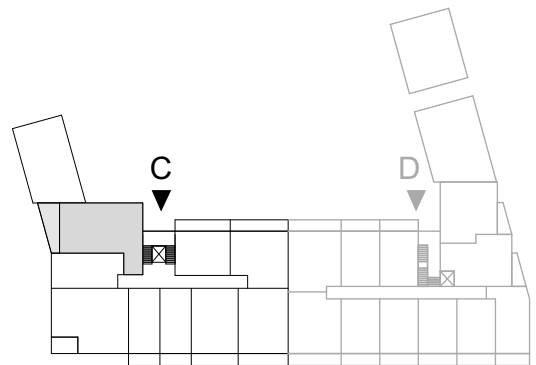
3H+KT+S 70,5 m²

- Asunto C6 2. kerros
- Asunto C15 3. kerros
- Asunto C24 4. kerros
- Asunto C33 5. kerros



0 5m

Mittakaava 1:100

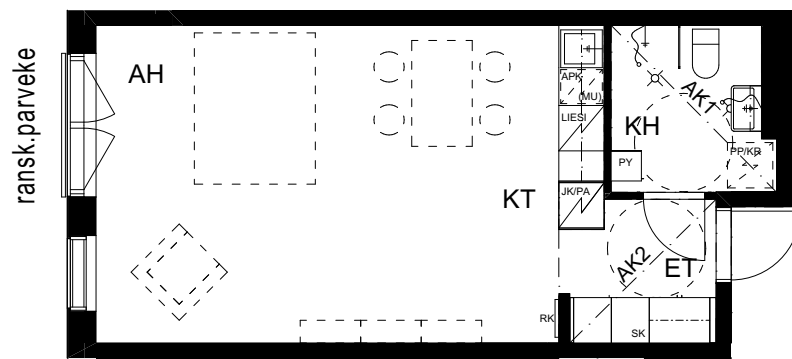


Perustuu suunnittelutilanteeseen 17.3.2023, pidätetään oikeus rakennusaikaisiin muutoksiin.

Asunnon pohjakuva

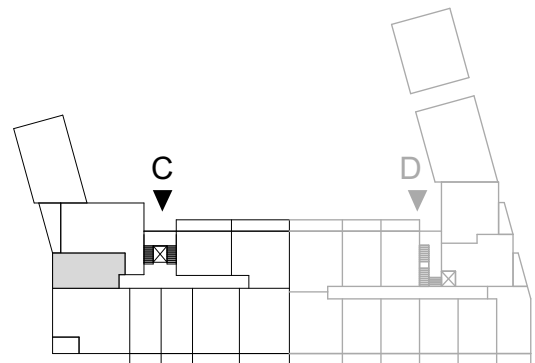
1H+KT 36,0 m²

- Asunto C7 2. kerros
- Asunto C16 3. kerros
- Asunto C25 4. kerros
- Asunto C34 5. kerros



0 5m

Mittakaava 1:100

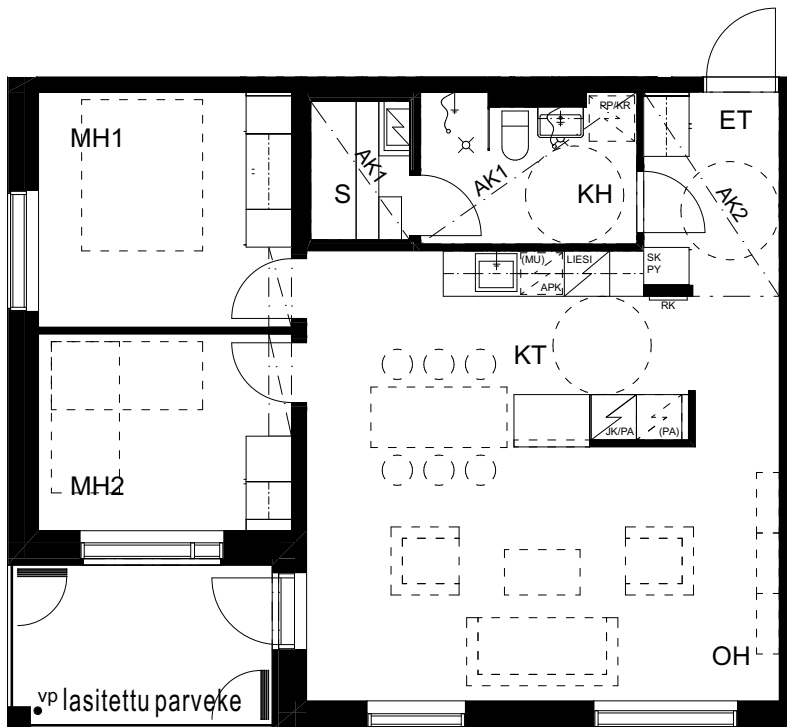


Perustuu suunnittelutilanteeseen 17.3.2023, pidetään oikeus rakennusaikaisiin muutoksiin.

Asunnon pohjakuva

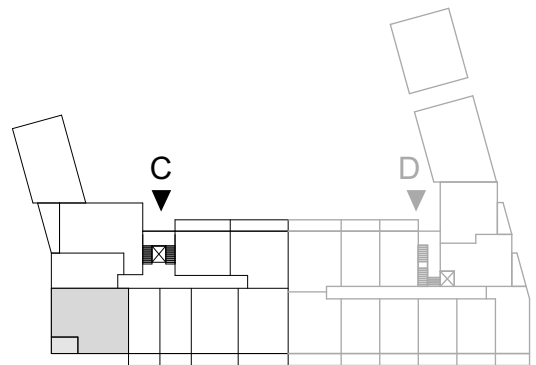
3H+KT+S 69,5 m²

- Asunto C8 2. kerros
- Asunto C17 3. kerros
- Asunto C26 4. kerros
- Asunto C35 5. kerros



0 5m

Mittakaava 1:100

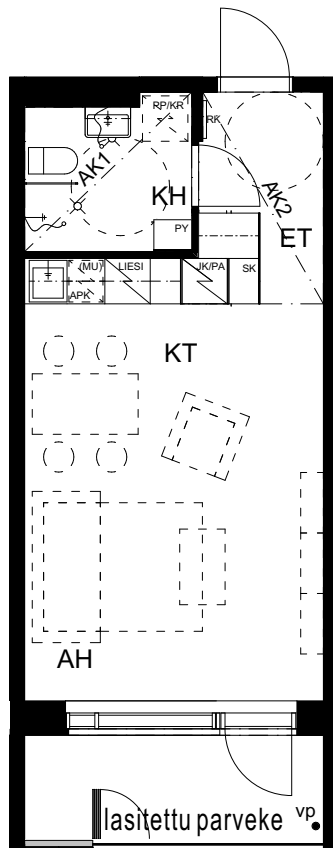


Perustuu suunnittelutilanteeseen 17.3.2023, pidetään oikeus rakennusaikaisiin muutoksiin.

Asunnon pohjakuva

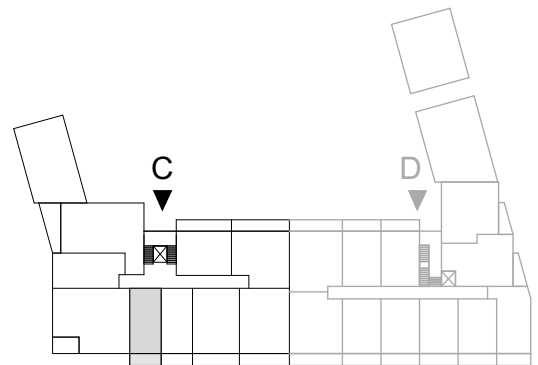
1H+KT 31,5 m²

- Asunto C9 2. kerros
- Asunto C18 3. kerros
- Asunto C27 4. kerros
- Asunto C36 5. kerros



0 5m

Mittakaava 1:100

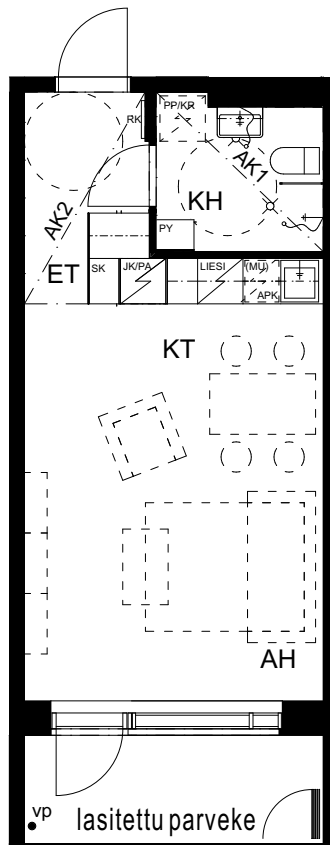


Perustuu suunnittelutilanteeseen 17.3.2023, pidetään oikeus rakennusaikaisiin muutoksiin.

Asunnon pohjakuva

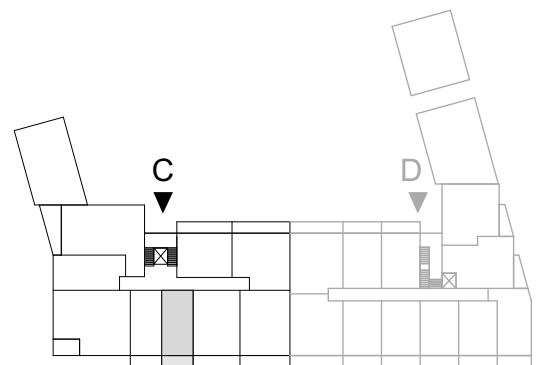
1H+KT 31,5 m²

- Asunto C10 2. kerros
- Asunto C19 3. kerros
- Asunto C28 4. kerros
- Asunto C37 5. kerros



0 5m

Mittakaava 1:100

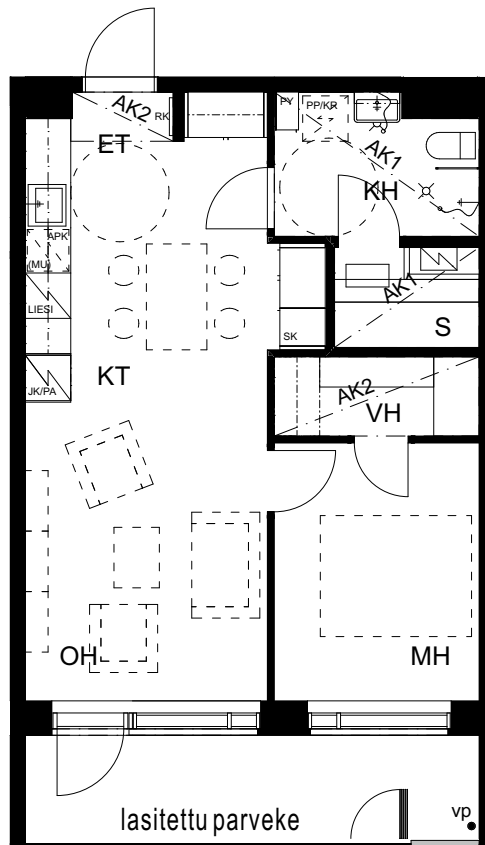


Perustuu suunnittelutilanteeseen 17.3.2023, pidetään oikeus rakennusaikaisiin muutoksiin.

Asunnon pohjakuva

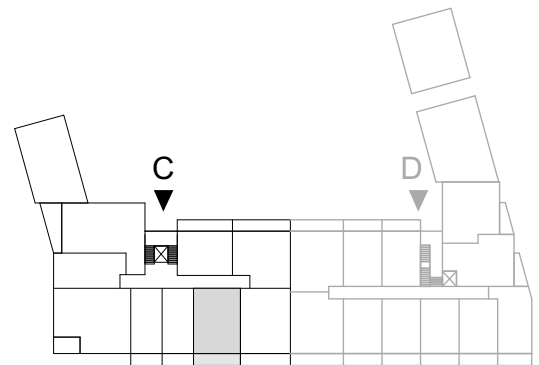
2H+KT+S 47,5 m²

- Asunto C11 2. kerros
- Asunto C20 3. kerros
- Asunto C29 4. kerros
- Asunto C38 5. kerros



0 5m

Mittakaava 1:100

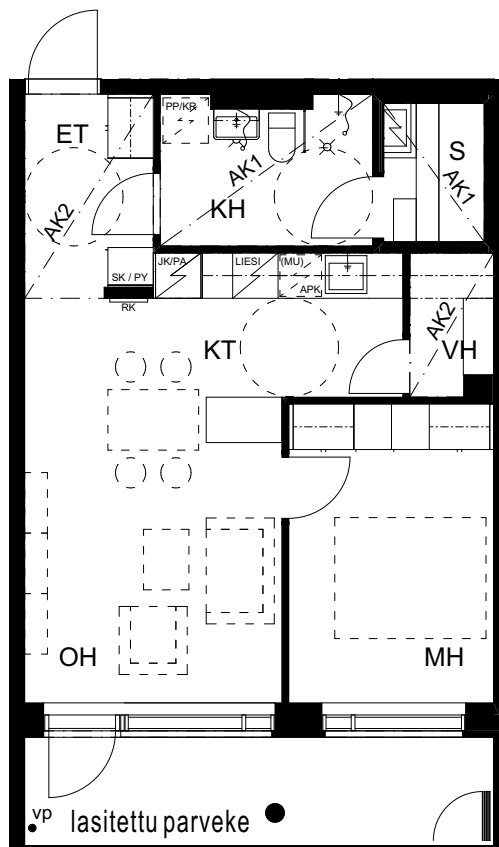


Perustuu suunnittelutilanteeseen 17.3.2023, pidetään oikeus rakennusaikaisiin muutoksiin.

Asunnon pohjakuva

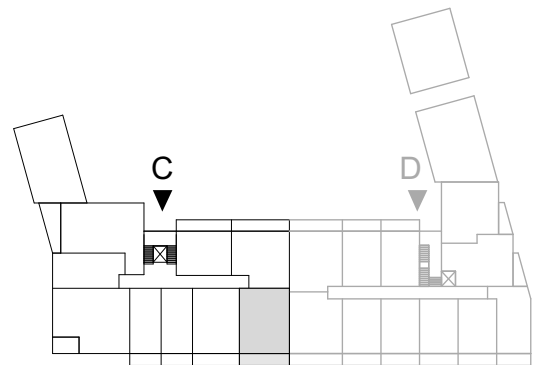
2H+KT+S 49,5 m²

- Asunto C12 2. kerros
- Asunto C21 3. kerros
- Asunto C30 4. kerros
- Asunto C39 5. kerros



0 5m

Mittakaava 1:100

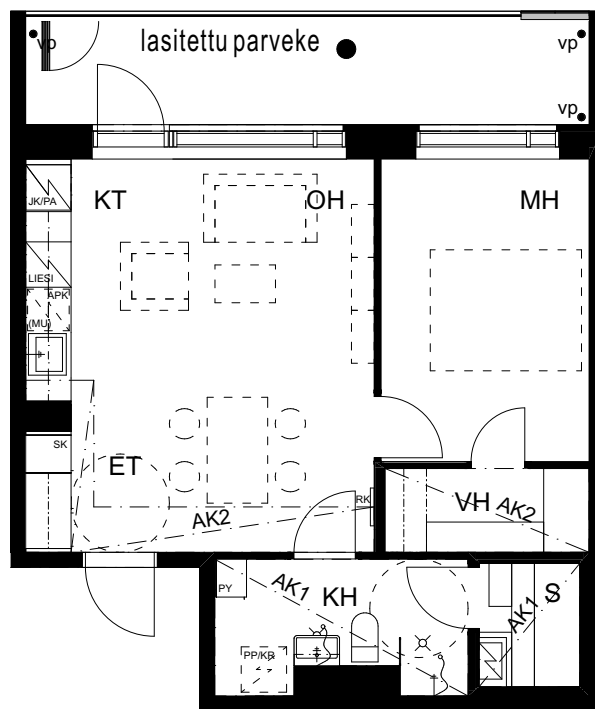


Perustuu suunnittelutilanteeseen 17.3.2023, pidetään oikeus rakennusaikaisiin muutoksiin.

Asunnon pohjakuva

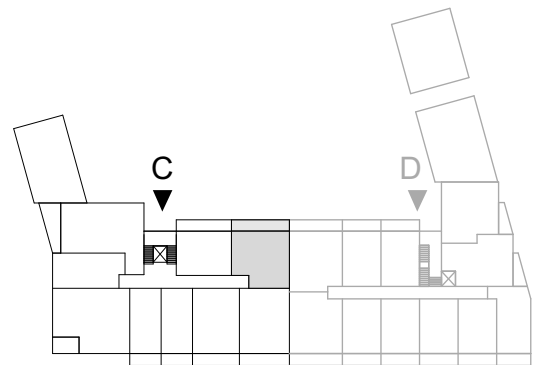
2H+KT+S 47,5 m²

- Asunto C13 2. kerros
- Asunto C22 3. kerros
- Asunto C31 4. kerros
- Asunto C40 5. kerros



0 5m

Mittakaava 1:100

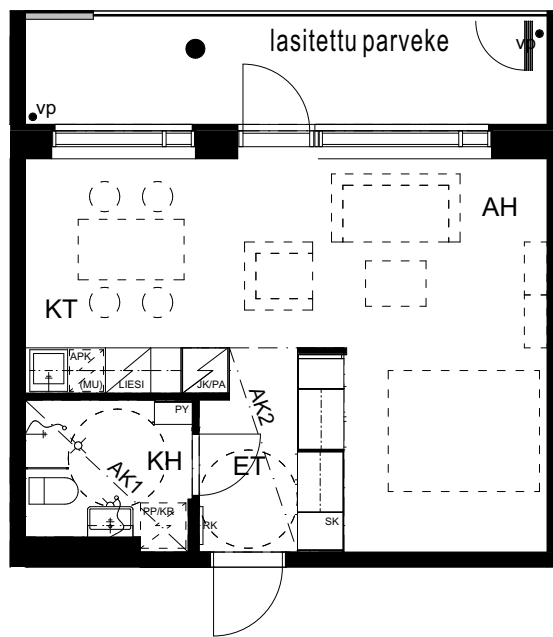


Perustuu suunnittelutilanteeseen 17.3.2023, pidetään oikeus rakennusaikaisiin muutoksiin.

Asunnon pohjakuva

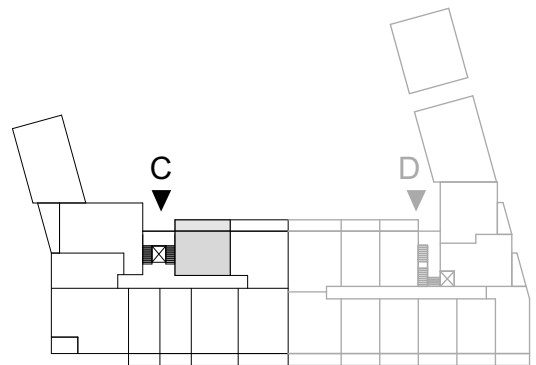
1H+KT 35,5 m²

- Asunto C14 2. kerros
- Asunto C23 3. kerros
- Asunto C32 4. kerros
- Asunto C41 5. kerros



0 5m

Mittakaava 1:100



Perustuu suunnittelutilanteeseen 17.3.2023, pidetään oikeus rakennusaikaisiin muutoksiin.

Piirustusmerkkien selitykset



WC-ISTUIN



LAVUAARI,
PEILIKAAPPI, HANA JA
KÄSISUIHKU



SIIVOUSKAAPPI/
PYYKKIKAAPPI



SIIVOUSKAAPPI



PYYKKIKAAPPI



TILAVARAUS
PYYKINPESUKONEELLE
JA KUIVAUSRUMMULLE



SUIHKU
LATTIAKAIVO
SUIHKUSEINÄ



HYLLYKAAPPI



TANKOKAAPPI



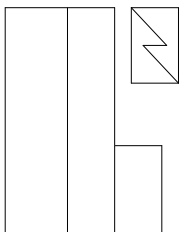
VAATETANKO



HYLLY



RYHMÄKESKUS



KIUAS

SAUNAN LAUTEET



ASTIANPESUKONE



TILAVARAUS
MIKROAALTOUUNILLE



ALLAS JA HANA



LIESI JA UUNI



JÄÄKAAPPI/ PAKASTIN



TILAVARAUS
JÄÄKAAPPILLE/
PAKASTIMELLE



ALAKATTO 1:
HUONEKORKEUS 2250 mm



ALAKATTO 2:
HUONEKORKEUS 2350 mm



PORRAS JA KAIDE



ESTEETTÖMYTTÄ
KUVASTAVA
PYÖRÄHDYSYMPYRÄ



SISÄÄNKÄYNTI NUOLI



POHJOISNUOLI



PARVEKELASITUKSEN
NIPUTUS

vp

PARVEKEEN TAI KATOKSEN
VEDEPOISTOPUTKI

lasitettu
parveke

PARVEKEKAIDE UMPIKAIDE, LASITUS
AVATTAVAKIRKAS

ET ETEINEN
KH KYLPYHUONE
KT KEITTOTILA
MH MAKUUHUONE
OH OLOHUONE
S SAUNA
VH VAATEHUONE
WC WC

**Lemmikit ovat
tervetulleita
Avain-koteihin!**



Rakennustapaseloste

YLEISTÄ

- Hanke on 5. kerroksinen asuinkerrostalo.
- Yhtiölle on varattu yhteisjärjestelysopimuksen mukaisesti 39 kpl autopaikkoja, joista on 1 kpl on LE-paikka. Autopaikat sijaitsevat viereisellä tontilla olevassa parkkitalossa, Tuusulan Masissa (tontilla 3). Lisäksi yhtiöllä on käytössä 1 kpl vieraspaikkoja yhteispiha-alueella. Autopaikat Tuusulan Masissa on varustettu lämmitystolpilla. Sähkönkulutus laskutetaan käyttäjältä erillisen sopimuksen mukaan.
- Yhtiön asukkailla on oikeus yhteispiha-alueen käyttöön yhteisjärjestelysopimuksen mukaisesti.
- Noudatamme rakennusluvan vireillejättöajankohdan mukaisia määräyksiä ja säädöksiä.
- Tuusula, Rykmentinpuisto 5724 tontti 2, osoite Rykmentin puistotie 11 C, 04300 Tuusula. Asemakaava on lainvoimainen, asemakaavamerkintä AK, asuinkerrostalojen korttelialue. Lisätietoa kaavoituksesta saa Tuusulan kunnasta.

ULKO- JA VÄLISEINÄT, VESIKATE

- Asuinrakennuksen ulkoseinät ovat rapattuja ja/tai sandwichbetoni-elementtiseiniä.
- Vesikatto on osittain tasakatto ja osittain lapekatto, katteena bitumikermikate, katoilla on sadevedenpoisto.
- Kantavat väliseinät ovat teräsbetonia tai kivirakenteisia.
- Asuntojen ja porrashuoneen väliset seinät ovat teräsbetonia tai kivirakenteisia.
- Asuntojen kevyet väliseinät ovat metalli- tai puurunkoisia kipsilevyseiniä.
- Kylpyhuoneiden seinät ovat osin kevytrakenteisia ja osin teräsbetonia.

ALA-, VÄLI- JA YLÄPOHJAT

- Alapohjat ovat tuulettuvalla alustatilalla olevia ontelolaattoja, väestösuojaan alapohjaa lukuun ottamatta, mikä on maanvarainen.
- Väli- ja yläpohjat ovat betonisia ontelolaattoja.

PARVEKKEET JA RANSKALAISET PARVEKKEET

- Parvekkeissa on lasikaiteet polttomaalattulla alumiiniprofiilirungolla, avattava parvekelasitus ja sisäpuolinen vedenpoisto, parvekelaatat ovat teräsbetonia.
- Ranskalaisissa parvekkeissa on polttomaalattut teräslattakaiteet ja palolippa.

IKKUNAT JA OVET

- Ikkunat ovat kolmilasisia kaksipuitteisia sisään aukeavia tehdasmaalattuja MSE-ikkunoita. Ikkunoiden ulkosivut ja ulkopuitteet ovat polttomaalattua alumiinia.
- Parvekeovet ovat yksilehtisiä umpiolasilla varustettuja ulosaukeavia ovia, joissa on ulkopinnassa alumiiniverhoilu.
- Ranskalaisten parvekkeiden ovet ovat sisäänpäin aukeavia yksilehtisiä ovia.
- Asuntojen ja yhteistilojen käytävälle avautuvat taso-ovet ovat tammiviilupintaisia ulosaukeavia ovia.
- Sisätilojen väliovet ovat valkoisia laakaovia, jotka ovat kosteissa tiloissa roiskevedenkestäviä.
- Löylyhuoneiden ovet ovat turvalasiovia.

LATTIA-, KATTO- JA SEINÄPINNOITTEET

- Asuntojen huonetiloissa on laminaattilattia.
- Pesu- ja wc-tiloissa lattiapinnat ovat keraamista laattaa.
- Asuntojen kylpyhuoneet ja wc-tilojen seinät ovat keraamista laattaa.
- Asuntojen löylyhuoneen seinä- ja kattoverhous kuusipaneelia.
- Sisäkatot asunnoissa yleensä ruiskutasoitettuja. Mahdolliset alakatot tehdään tasoitetusta ja maalatusta kipsilevystä.

KALUSTEET, VARUSTEET JA LAITTEET

- Asuntojen keittiö- ja komerokalusteet ovat sileitä MDF-kalusteovia, keittiön tasoon upotettava rst-allas, laminaattitasot perusvalikoiman mukaisesti, vetimet rst, eteisessä naulakkokomero
- Keittiön kalustevälissä laminaattilevy
- Märkätilojen varustelu: wc-istuim, bideesuihku ja allashana, allaskaappi, suihkuseinä kirkas lasi, valaisinpeilikaappi, pyyhkekoukustot, wc-paperiteline, varaus pesutornille
- Vesikalusteet Oras
- Asuntojen keittiössä on tilavaraus mikroaaltouunille yläkaapissa. Keraaminen keittotaso 4 levyllä, kalusteuuni, astianpesukone ja jääkaappipakastin, 3h+k asunnoissa varaus toiselle kylmälaitteelle. Keittiössä on lieden päällä liesikupu.
- Asuinhuoneiden ikkunat ja parvekeovet varustetaan sälekaihtimilla.
- Asuinhuoneissa on verhokiskot.
- Asunnoissa on sähköverkkoon kytketty palovaroitin.

YHTEISTILAT JA PORRASHUONEET

Ulkoiluvälinevarastot sijaitsevat pihalla lämmittämättömässä talousrakennuksessa, irtain- ja ulkoilu- välinevarastot sijaitsevat osittain rakennuksen sisällä, osittain pihalla lämmitetyssä talousrakennuksessa maantasokerroksessa yhteisjärjestelysopimuksen mukaisesti.

- Irtainvarastokomerot jokaiselle asunnolle.
- Asuintalossa on hissi.
- Lukolliset postilaatit sijaitsevat porrashuoneen 1. kerroksessa.

LVI-, SÄHKÖ- JA AUTOMAATIOTYÖT

- Rakennus liitetään kaukolämpöverkkoon.
- Lämmönjakojärjestelmänä käytetään vesikiertoista patterilämmitystä.
- Märkätiloissa on huoneiston sähköön liitetty mukavuuslattialämmitys.
- Asunnoissa on vesimittarit, vesimaksut asunnon kulutuksen mukaan.
- Keskitetty koneellinen tulo- ja poistoilmanvaihto varustettuna lämmöntalteenotolla. Poistoilmanvaihdossa tehostus keittiön liesikuvussa.
- Kaapeli TV-liitäntä/yhteisantennijärjestelmä CAT6. Asunnoissa on vastikkeeseen sisältyvä 10M laajakaistayhteys operaattori. Huoneistoissa on valokuituvaraus.
- Kiinteät valaisimet pääosin LED-valaisimia.

HUOM! Tilaaja pidättää oikeuden tehdä muutoksia suunnitelmiin. Huoneistoihin voi tulla pieniä kaluste, kotelointi ja alakatto muutoksia rakennusvaiheessa.



AVAIN ASUNTOMYYNTI
Sörnäistenkatu 1, 00580 Helsinki
Puh. 040 640 4800
avainasunnot.fi