



# Laukaan Jokiniementie 2

41340 LAUKAA



## Laukaan Jokiniementie 2

# Viihtyisä kerrostalokoti Laukaan keskustassa

Laukaan vireään ja vehreään ydinkeskustaan rakennetaan A-energia-luokan viisikerroksinen kerrostalo, johon valmistuu kohtuuhintaisia asumisoikeusasuntoja omalle tontille. Sijainnin ansiosta pääset asumaan aivan kunnan keskustaan monipuolisten palveluiden äärelle. Kirkonkylän koulu, päiväkotiki ja kirjasto sijaitsevat noin 500 metrin päässä ja Sydän-Laukaan koulu noin 300 metrin päässä, terveyskeskukseen on matkaa alle kilometri.

Tähän hissilliseen kohteeseen valmistuu yhteensä 48 hyvin varusteltua asuntoa: asunnoissa on mm. laminaattilattiat, induktioliesi, astianpesukone ja lasitetut parvekkeet. Monipuolinen asunotjakauma 29,5 m<sup>2</sup> yksiöstä 92,5 m<sup>2</sup> neliön perheasuntoihin mahdollistaa asumisen sinkuille, pariskunnille ja lapsiperheille. Huoneistojen värimaailma tulee olemaan vaalean skandinaavinen, joten huoneistoihin on helppo luoda itselle sopiva tunnelma väreillä ja kalusteilla.

Talon asukkaiden käytössä olevat ulkoiluvälinevarasto, lastenvaunuvarasto, tekniset tilat ja kuivaushuone sijaitsevat maantasossa 1. kerroksessa. Irtaimistovarastot sijaitsevat ullakkokerroksessa.

Yhtiöllä on 7 autopaikkaa autokatoksessa ja 34 autopaikkaa pihalla, joista yksi on LE-autopaikka. Jokaisella autopaikalla on sähköauton hitaan latauksen mahdollisuus 3,6kW.

Valmistuminen on arviolta toukokuussa 2025.

Kohde on savuton ja tupakointi on kielletty myös parvekkeilla ja kiinteistön piha-alueilla.

Asumisoikeusasunnossa asut kohtuuhintaisessa asunnossa ja maksat kuukausittaista käyttövastiketta. Asumisoikeusasukkaana pääset remontoimaan myös kotiasi ja sinulla on pysyvä asumisturva. Lemmikit ovat tervetulleita Avain Asuntoihin.

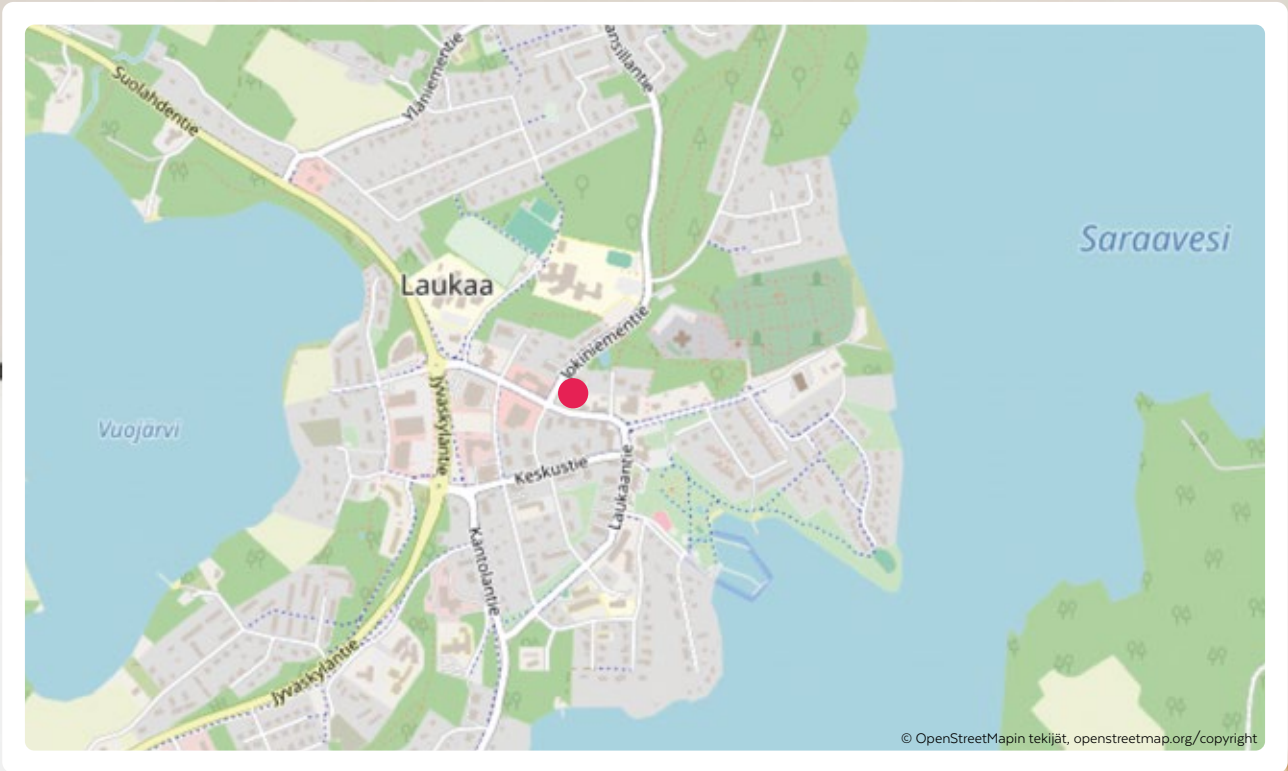
**Tervetuloa uuteen kotiin!**

# Kohdetiedot

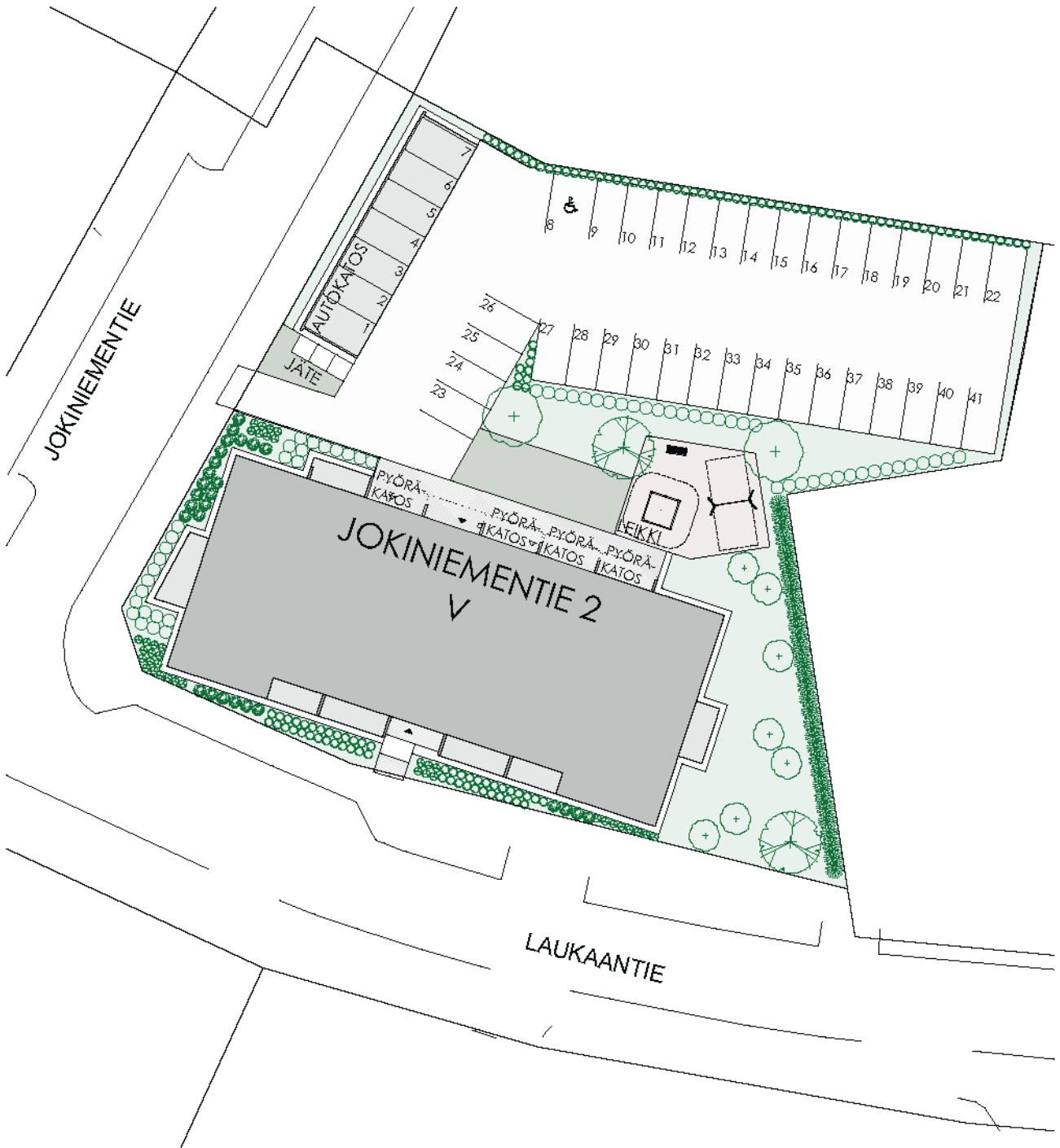
<b>Kohteen nimi ja osoite</b>	Laukaan Jokiniementie 2 Jokiniementie 2, 41340 Laukaa																											
<b>Tontin tiedot</b>	Oma tontti, pinta-ala: 2 818 m <sup>2</sup> Rakennuspaikka: KESKUSTA-57-2 Asuntojen lukumäärä: 48																											
<b>Paikoitus</b>	Yhtiöllä on 7 autopaikkaa autokatoksessa ja 34 autopaikkaa pihalla, joista yksi on LE-autopaikka. Jokaisella autopaikalla on sähköauton hitaan latauksen mahdollisuus 3,6kW sukopistokkeella.																											
<b>Huoneistotyytit</b>	<table><tr><td>1H+KT</td><td>29,5 m<sup>2</sup></td><td>3 kpl</td></tr><tr><td>1H+KT</td><td>30,0 m<sup>2</sup></td><td>1 kpl</td></tr><tr><td>1H+KT</td><td>31,5 m<sup>2</sup></td><td>3 kpl</td></tr><tr><td>2H+KT</td><td>41,0 m<sup>2</sup></td><td>7 kpl</td></tr><tr><td>2H+KT+S</td><td>51,5 m<sup>2</sup></td><td>8 kpl</td></tr><tr><td>2H+KT+S</td><td>55,5 m<sup>2</sup></td><td>10 kpl</td></tr><tr><td>3H+KT+S</td><td>62,5 m<sup>2</sup></td><td>5 kpl</td></tr><tr><td>3H+KT+S</td><td>70,0 m<sup>2</sup></td><td>9 kpl</td></tr><tr><td>4H+KT+S</td><td>92,5 m<sup>2</sup></td><td>2 kpl</td></tr></table>	1H+KT	29,5 m <sup>2</sup>	3 kpl	1H+KT	30,0 m <sup>2</sup>	1 kpl	1H+KT	31,5 m <sup>2</sup>	3 kpl	2H+KT	41,0 m <sup>2</sup>	7 kpl	2H+KT+S	51,5 m <sup>2</sup>	8 kpl	2H+KT+S	55,5 m <sup>2</sup>	10 kpl	3H+KT+S	62,5 m <sup>2</sup>	5 kpl	3H+KT+S	70,0 m <sup>2</sup>	9 kpl	4H+KT+S	92,5 m <sup>2</sup>	2 kpl
1H+KT	29,5 m <sup>2</sup>	3 kpl																										
1H+KT	30,0 m <sup>2</sup>	1 kpl																										
1H+KT	31,5 m <sup>2</sup>	3 kpl																										
2H+KT	41,0 m <sup>2</sup>	7 kpl																										
2H+KT+S	51,5 m <sup>2</sup>	8 kpl																										
2H+KT+S	55,5 m <sup>2</sup>	10 kpl																										
3H+KT+S	62,5 m <sup>2</sup>	5 kpl																										
3H+KT+S	70,0 m <sup>2</sup>	9 kpl																										
4H+KT+S	92,5 m <sup>2</sup>	2 kpl																										
<b>Lämmitys</b>	Kaukolämpö																											
<b>Energialuokka</b>	A (2018)																											
<b>Yhteistilat, tekniset tilat ja varastot</b>	Ulkoiluvälinevarasto, lastenvaunuvarasto, tekniset tilat ja kuivaushuone sijaitsevat maantasossa 1. kerroksessa. Irtaimistovarastot sijaitsevat ullakkokerroksessa. Jätteen syväkeräysastiat sijaitsevat pihalla.																											
<b>Palvelut/liikenneyhteydet</b>	Kohde sijaitsee Laukaan keskustan palveluiden läheisyydessä. Kirkonkylän koulu ja päiväkoti sijaitsee noin 500 m päässä ja Sydän-Laukaan koulu noin 300 m päässä.																											
<b>Arkkitehtisuunnittelu</b>	arkkitehtuuri oy lehtinen miettunen																											
<b>Urakoitsija</b>	Jalon Rakentajat Oy																											
<b>Arvioitu valmistuminen</b>	30.5.2025																											

**Laukaan  
Jokiniementie 2 tarjoaa  
helppoa ja laadukasta  
asumista**





# Pihapiirros



# Julkisivut

JULKISIVUT ETELÄÄN JA ITÄÄN



JULKISIVUPIIRUSTUS ETELÄÄN



JULKISIVUPIIRUSTUS ITÄÄN



## JULKISIVUT POHJOISEEN JA LÄNTEEN

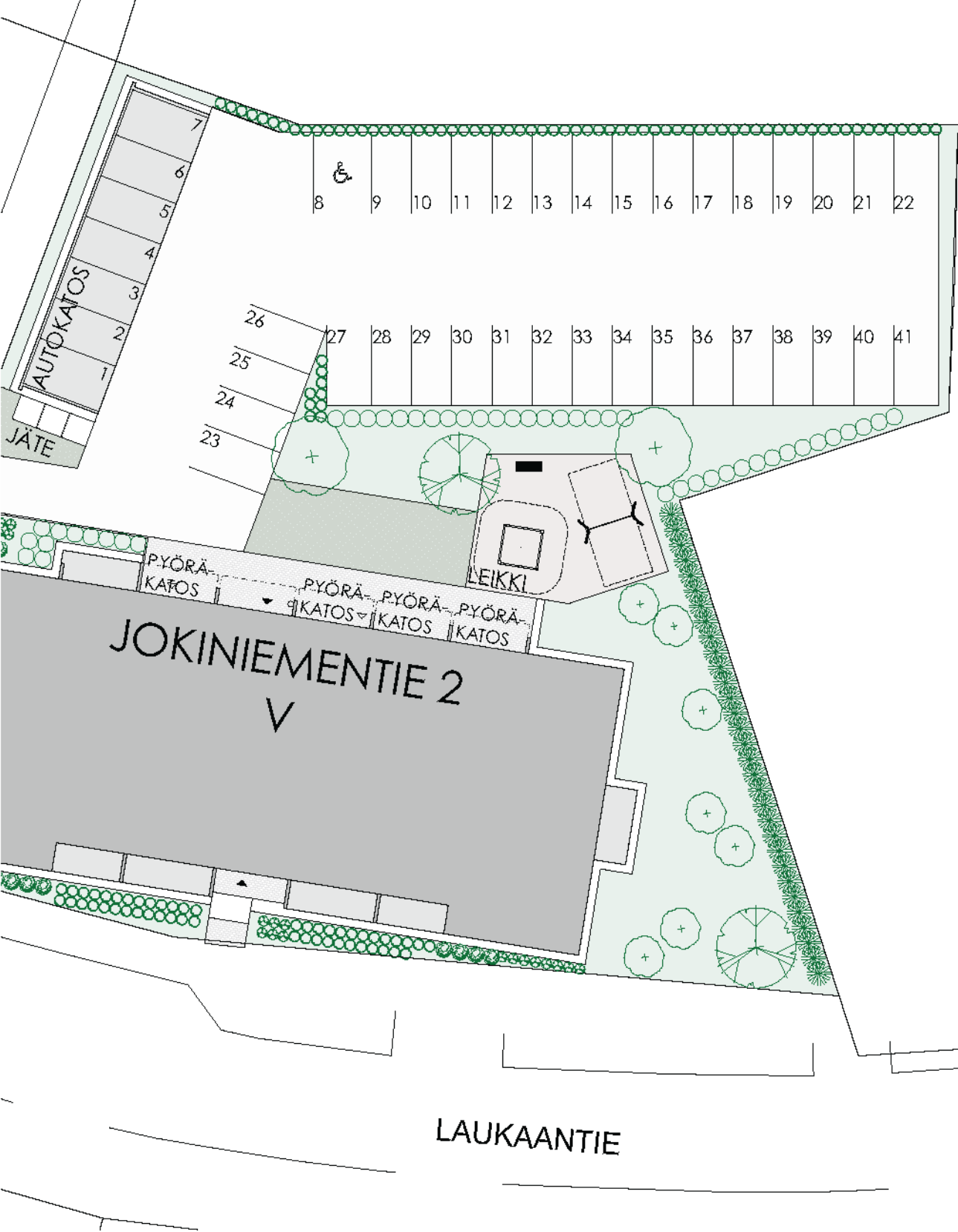


## JULKISIVUPIIRUSTUS POHJOISEEN



## JULKISIVUPIIRUSTUS LÄNTEEN

# Autopaikat



## Laukaan Jokiniementie 2 autopaikat

- Yhtiöllä on 7 autopaikkaa autokatoksessa ja 34 autopaikkaa pihalla
- Yksi autopaikoista on liikkumisesteiselle soveltuva paikka
- Kaikki autopaikat on varustettu sähköauton hitaan latauksen mahdollistavalla järjestelmällä
- Autopaikan sähkön käytöstä tehdään erillinen sopimus latausoperaattorin kanssa



# Huoneistoluettelu

ASUNTONUMERO	KERROS	HUONEISTOTYYPPI	KOKO m <sup>2</sup>
A1	1. kerros	1H+KT	30,0
A2	1. kerros	2H+KT+S	51,5
A3	1. kerros	2H+KT+S	55,5
A4	1. kerros	3H+KT+S	70,0
A5	1. kerros	2H+KT+S	55,5
A6	1. kerros	2H+KT+S	51,5
A7	1. kerros	2H+KT	41,0
A8	2. kerros	2H+KT	41,0
A9	2. kerros	2H+KT+S	51,5
A10	2. kerros	2H+KT+S	55,5
A11	2. kerros	3H+KT+S	70,0
A12	2. kerros	3H+KT+S	62,5
A13	2. kerros	1H+KT	29,5
A14	2. kerros	1H+KT	31,5
A15	2. kerros	3H+KT+S	70,0
A16	2. kerros	2H+KT+S	55,5
A17	2. kerros	2H+KT+S	51,5
A18	2. kerros	2H+KT	41,0
A19	3. kerros	2H+KT	41,0
A20	3. kerros	2H+KT+S	51,5
A21	3. kerros	2H+KT+S	55,5
A22	3. kerros	3H+KT+S	70,0
A23	3. kerros	3H+KT+S	62,5
A24	3. kerros	1H+KT	29,5

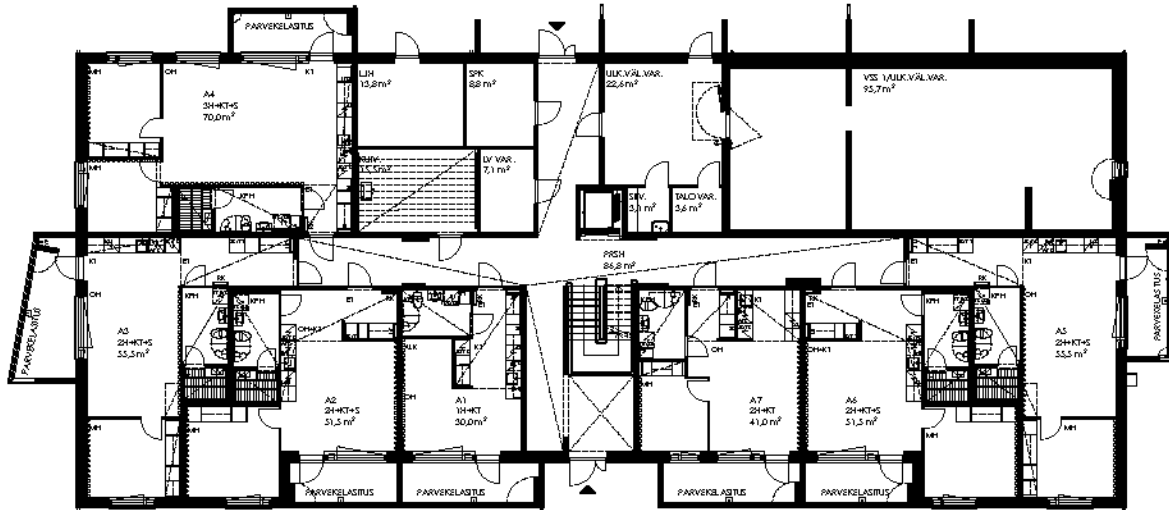
ASUNTONUMERO	KERROS	HUONEISTOTYYPPI	KOKO m <sup>2</sup>
A25	3. kerros	1H+KT	31,5
A26	3. kerros	3H+KT+S	70,0
A27	3. kerros	2H+KT+S	55,5
A28	3. kerros	2H+KT+S	51,5
A29	3. kerros	2H+KT	41,0
A30	4. kerros	2H+KT	41,0
A31	4. kerros	2H+KT+S	51,5
A32	4. kerros	2H+KT+S	55,5
A33	4. kerros	3H+KT+S	70,0
A34	4. kerros	3H+KT+S	62,5
A35	4. kerros	1H+KT	29,5
A36	4. kerros	1H+KT	31,5
A37	4. kerros	3H+KT+S	70,0
A38	4. kerros	2H+KT+S	55,5
A39	4. kerros	2H+KT+S	51,5
A40	4. kerros	2H+KT	41,0
A41	5. kerros	4H+KT+S	92,5
A42	5. kerros	2H+KT+S	55,5
A43	5. kerros	3H+KT+S	70,0
A44	5. kerros	3H+KT+S	62,5
A45	5. kerros	3H+KT+S	62,5
A46	5. kerros	3H+KT+S	70,0
A47	5. kerros	2H+KT+S	55,5
A48	5. kerros	4H+KT+S	92,5

**Kuivaushuoneen  
avulla pyykkihuolto  
sujuu vaivatta**



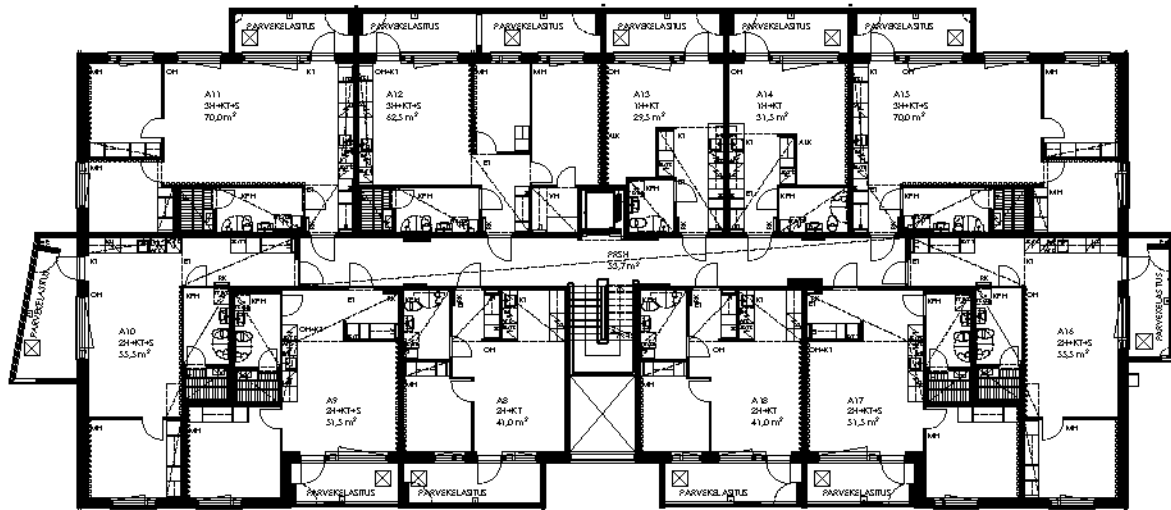
Kerroskehja

# 1. kerros



Mittakaava 1:300

# 2. kerros

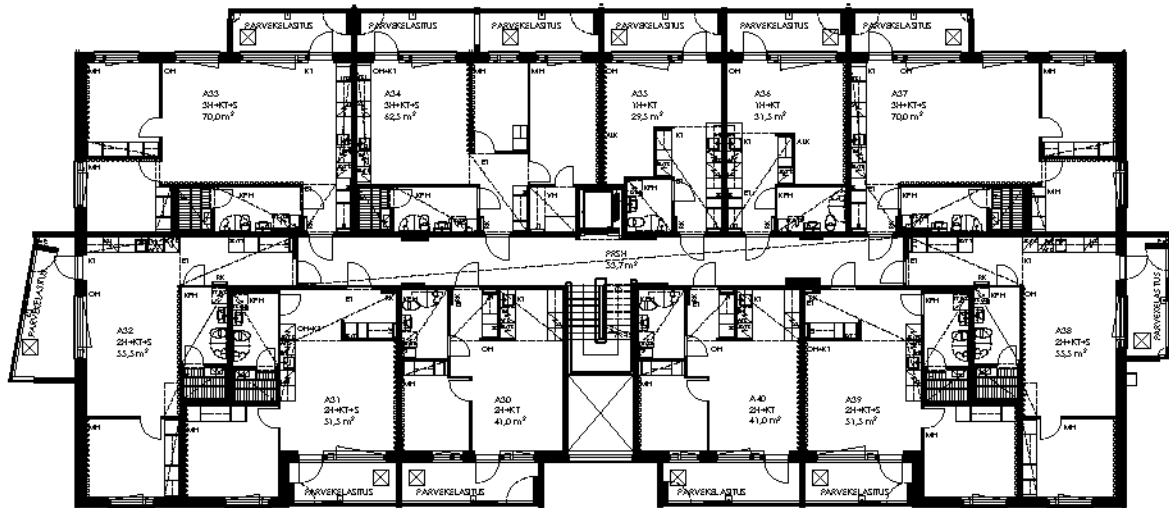


Mittakaava 1:300





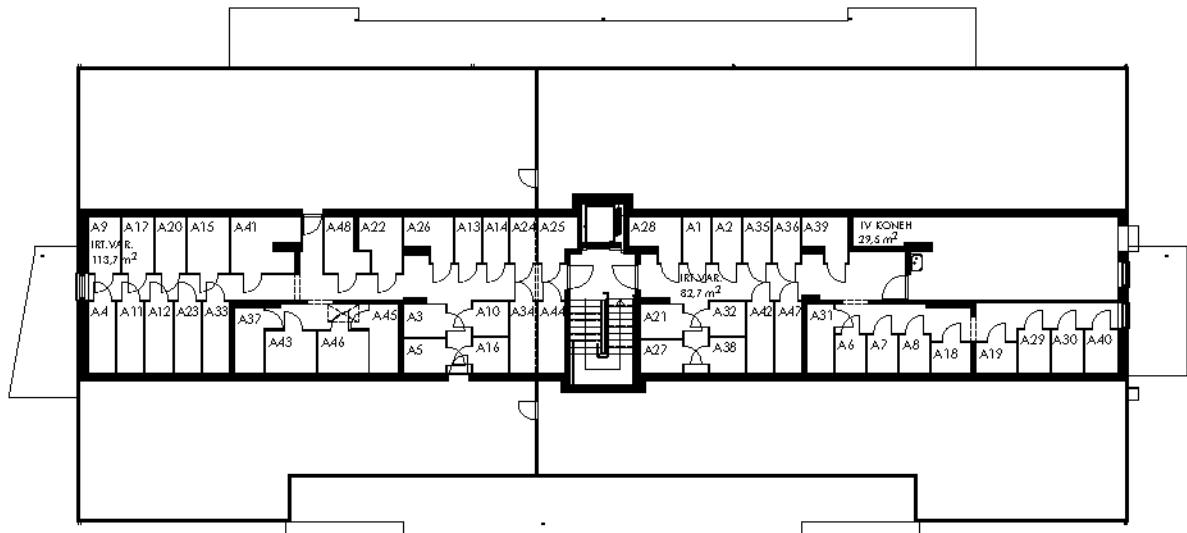
# 4. kerros



Mittakaava 1:300



# Ullakkokerros



Mittakaava 1:300

**Ullakkokerroksen  
huoneistokohtainen  
irtaimistovarasto on  
kätevä ratkaisu  
säilytystarpeisiin**

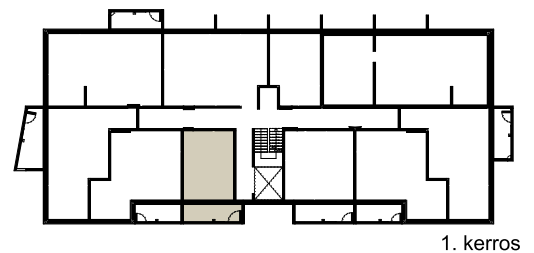
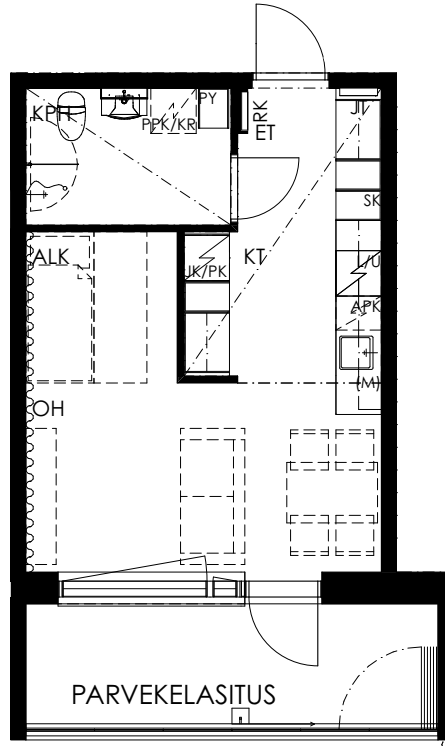


Asunnon pohjakuva

1H+KT 30,0 m<sup>2</sup>

Asunto A1 1. kerros

Mittakaava 1:100 5 m

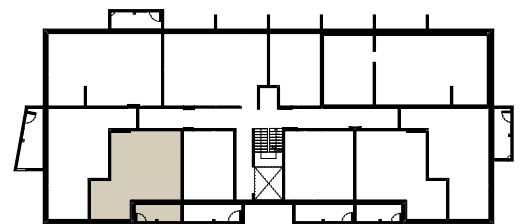
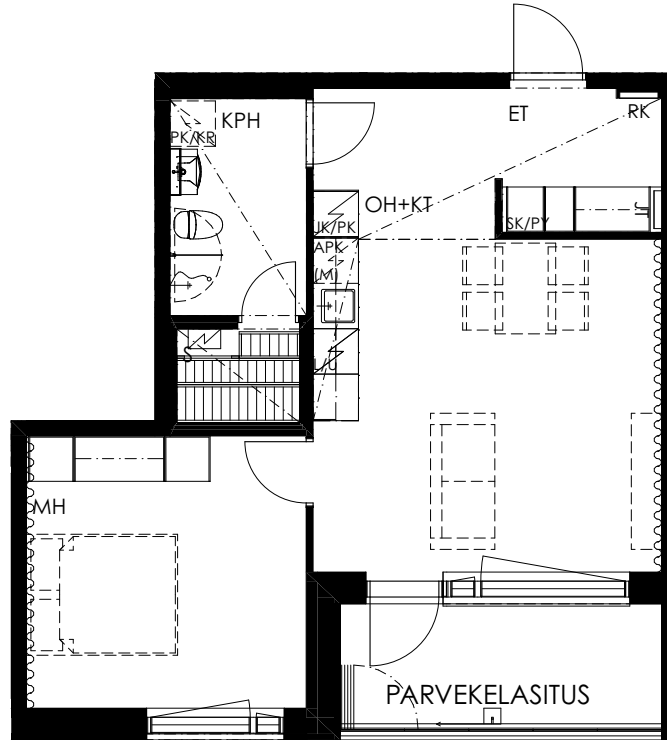


Asunnon pohjakuva

Mittakaava 1:100 5 m

# 2H+KT+S 51,5 m<sup>2</sup>

Asunto A2 1. kerros



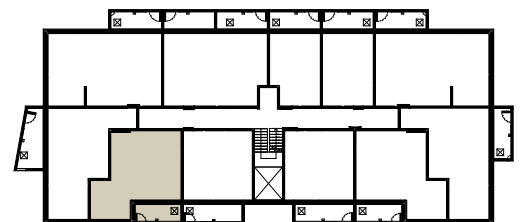
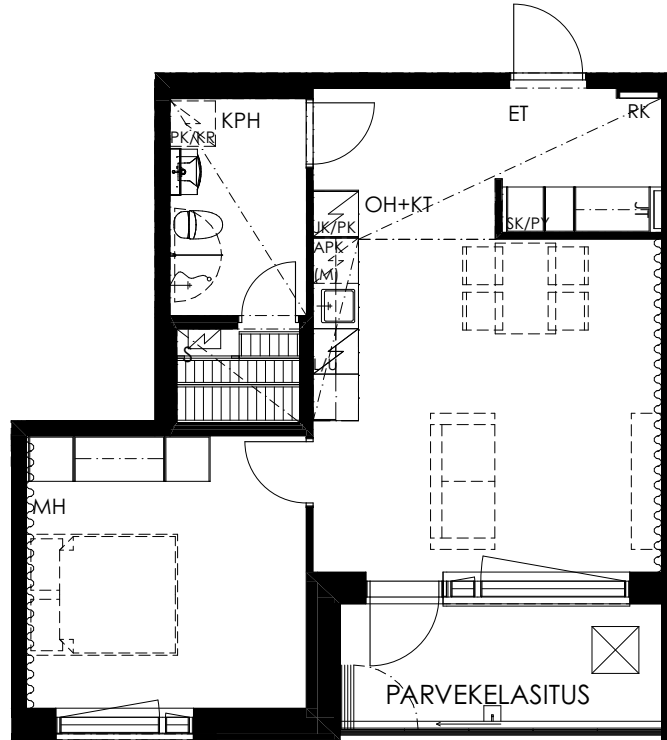
1. kerros

Asunnon pohjakuva

2H+KT+S 51,5 m<sup>2</sup>

Asunto A9 2. kerros

Mittakaava 1:100 5 m



2. kerros

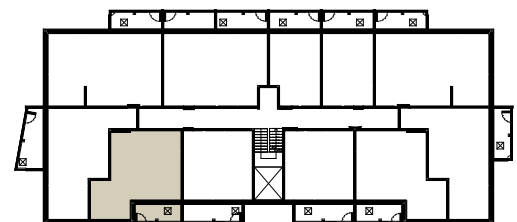
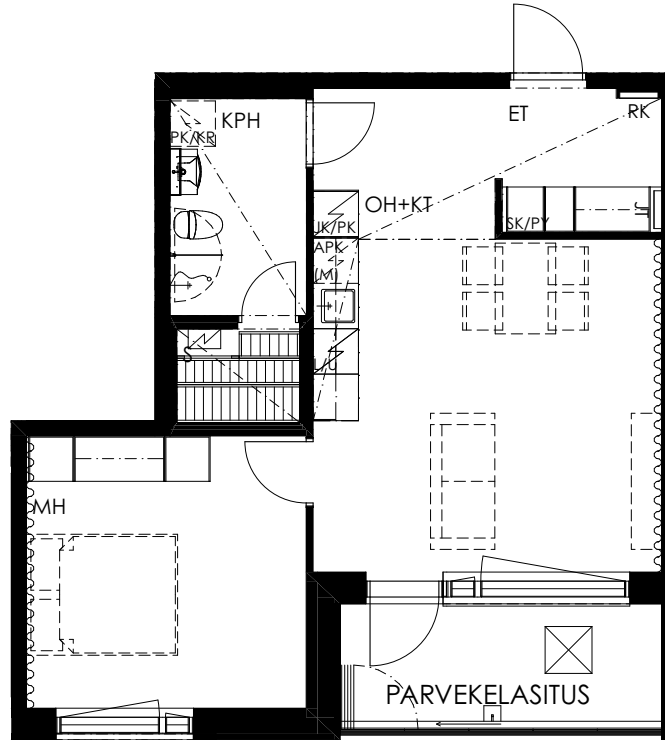


Asunnon pohjakuva

Mittakaava 1:100 5 m

2H+KT+S 51,5 m<sup>2</sup>

Asunto A20 3. kerros



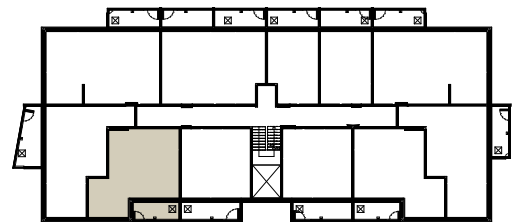
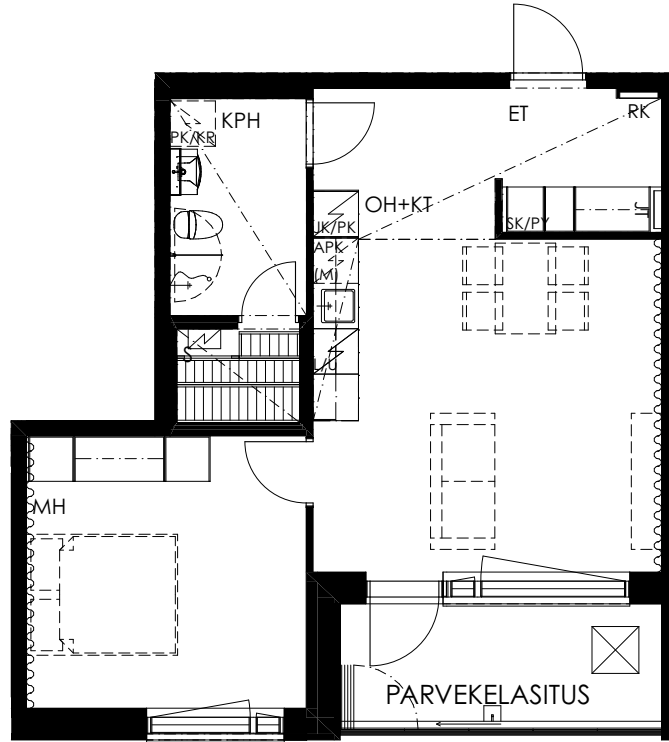
3. kerros

Asunnon pohjakuva

Mittakaava 1:100 5 m

# 2H+KT+S 51,5 m<sup>2</sup>

Asunto A31 4. kerros



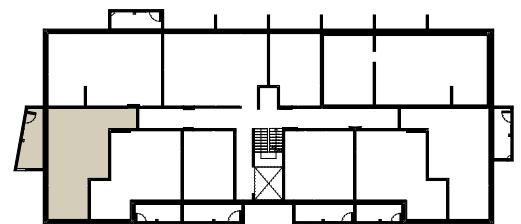
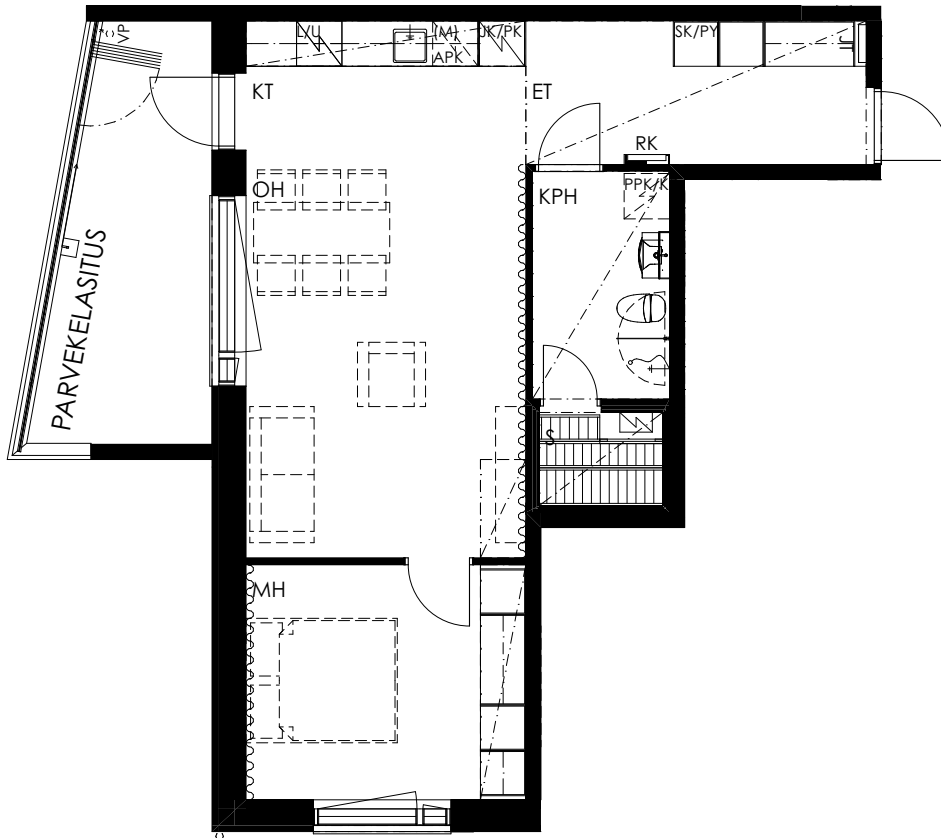
4. kerros

Asunnon pohjakuva

2H+KT+S 55,5 m<sup>2</sup>

Asunto A3 1. kerros

Mittakaava 1:100 5 m



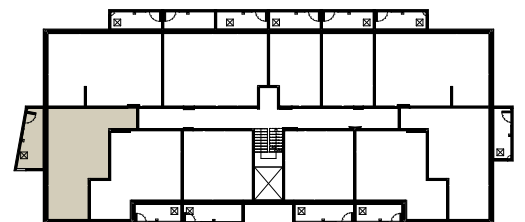
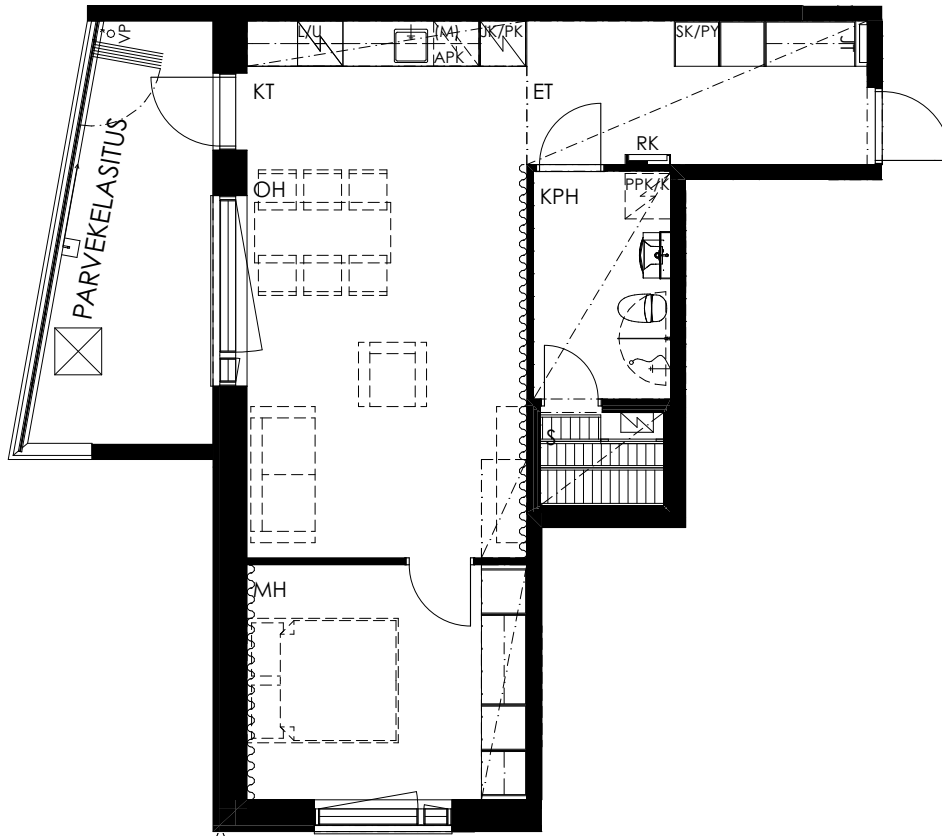
1. kerros

Asunnon pohjakuva

Mittakaava 1:100 5 m

# 2H+KT+S 55,5 m<sup>2</sup>

Asunto A10 2. kerros  
Asunto A32 4. kerros



2. kerros

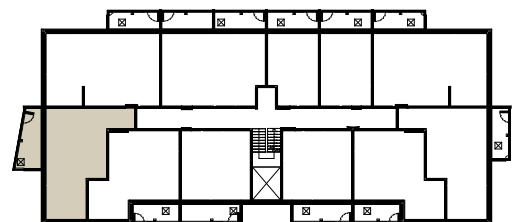
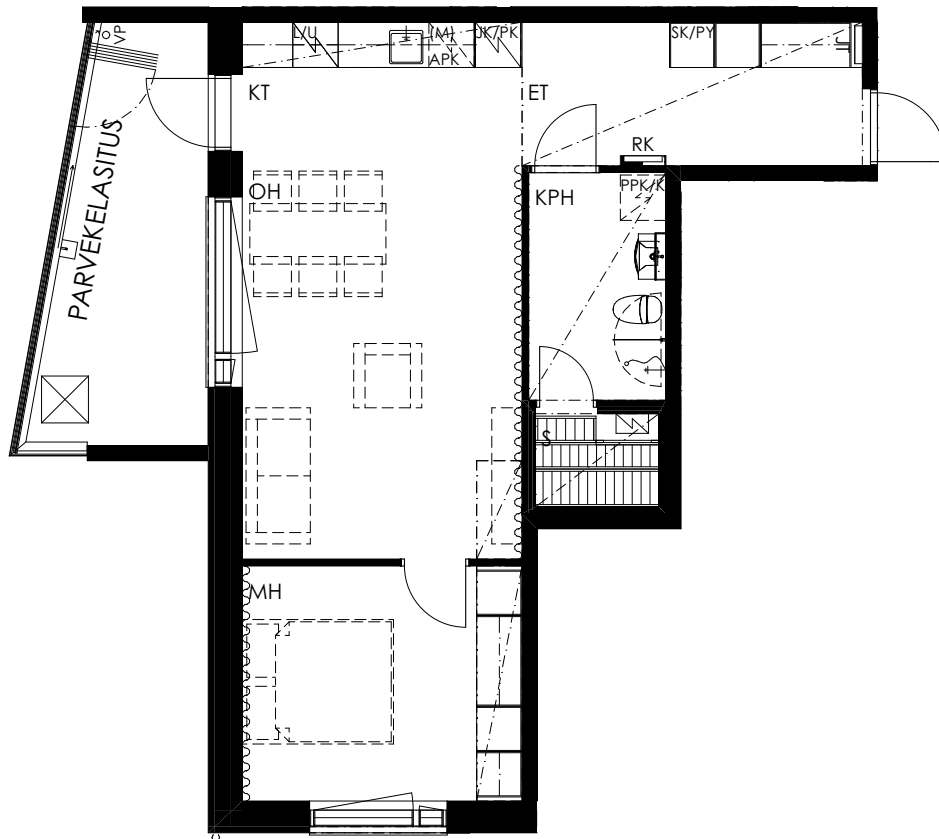
Asunnon pohjakuva

Mittakaava 1:100 5 m

2H+KT+S 55,5 m<sup>2</sup>

Asunto A21 3. kerros

Asunto A42 5. kerros



3. kerros

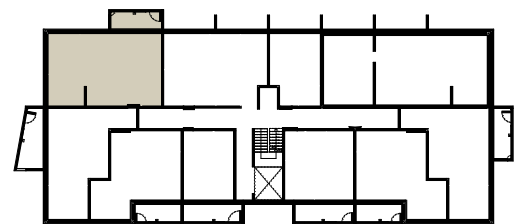
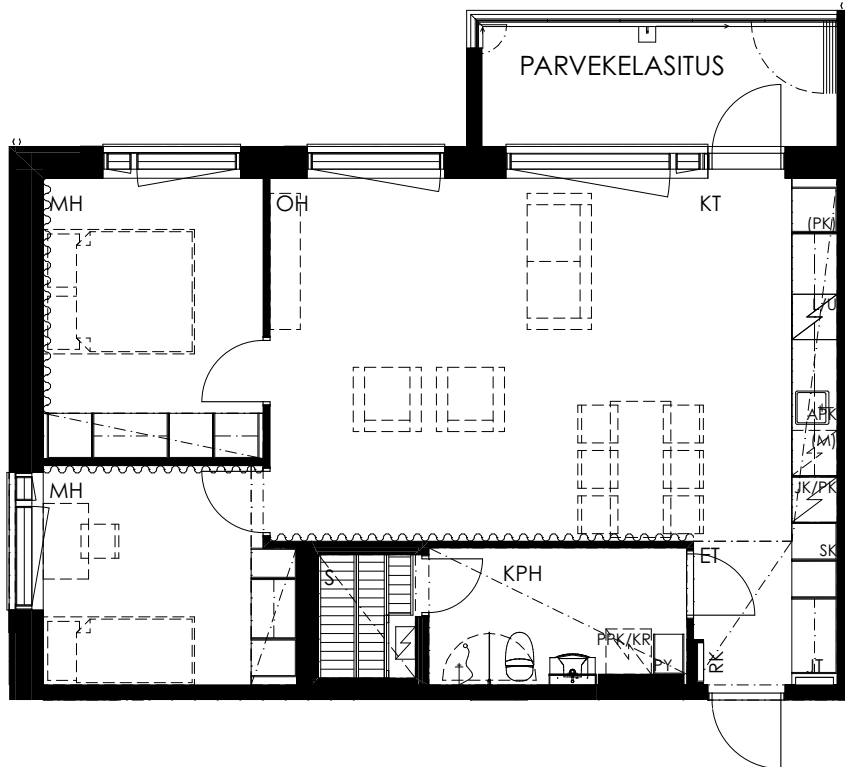
Asunnon pohjakuva

3H+KT+S 70,0 m<sup>2</sup>

Asunto A4

1. kerros

Mittakaava 1:100 5 m



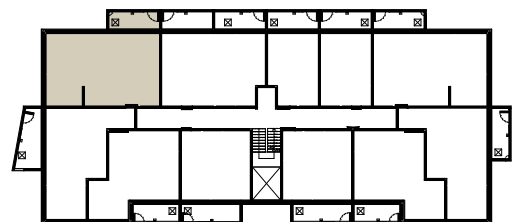
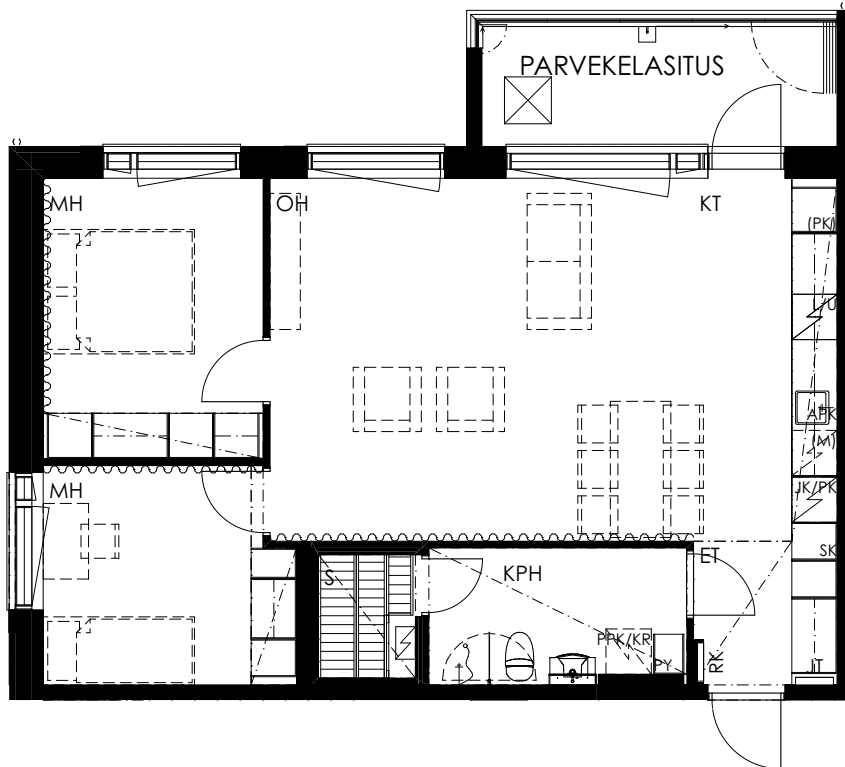
1. kerros

Asunnon pohjakuva

3H+KT+S 70,0 m<sup>2</sup>

Asunto A11 2. kerros

Mittakaava 1:100 5 m



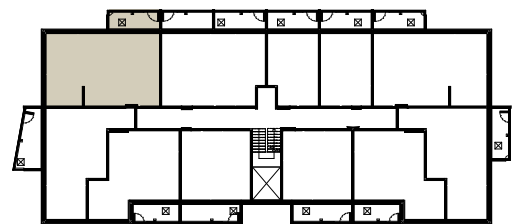
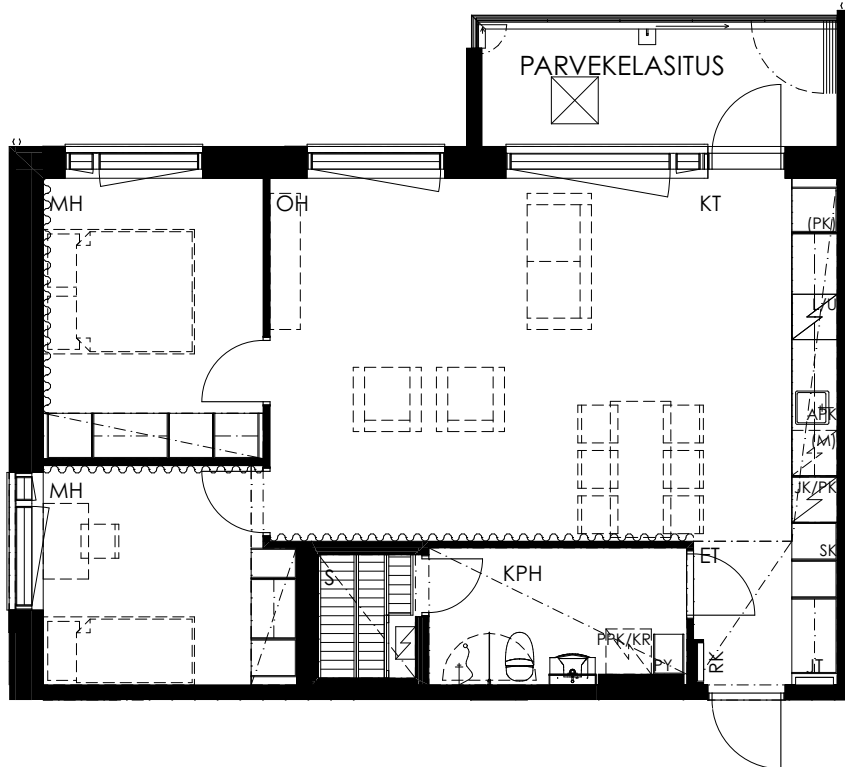
2. kerros

Asunnon pohjakuva

3H+KT+S 70,0 m<sup>2</sup>

Asunto A22 3. kerros

Mittakaava 1:100 5 m



3. kerros

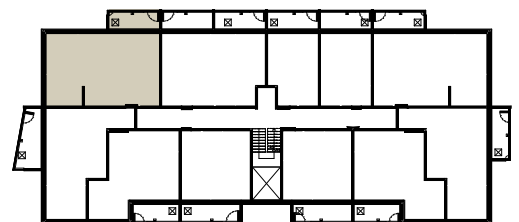
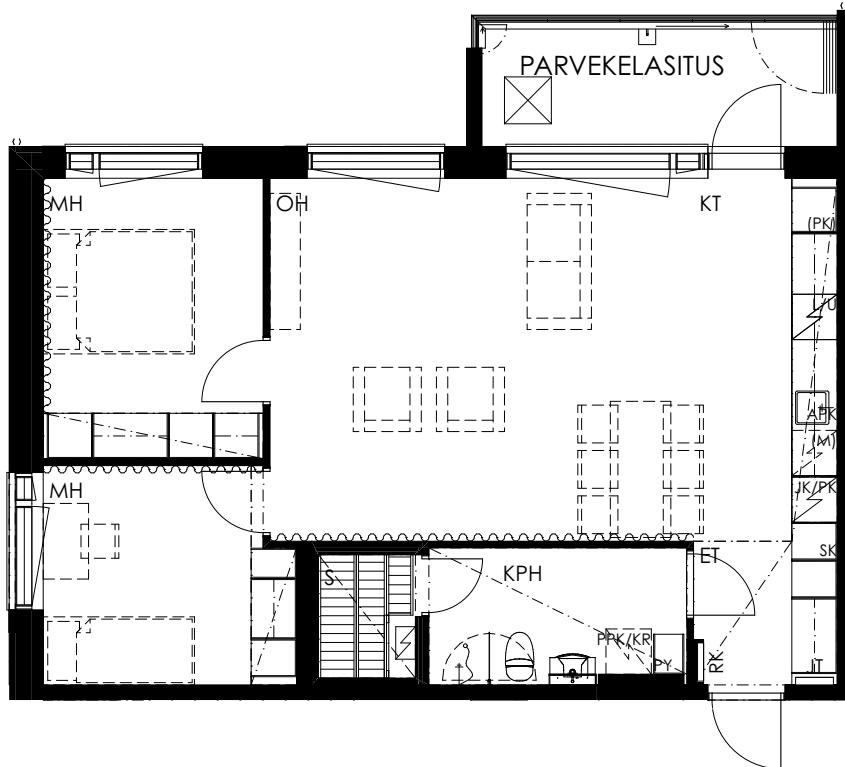


Asunnon pohjakuva

3H+KT+S 70,0 m<sup>2</sup>

Asunto A33 4. kerros

Mittakaava 1:100 5 m



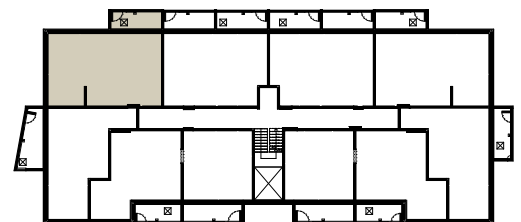
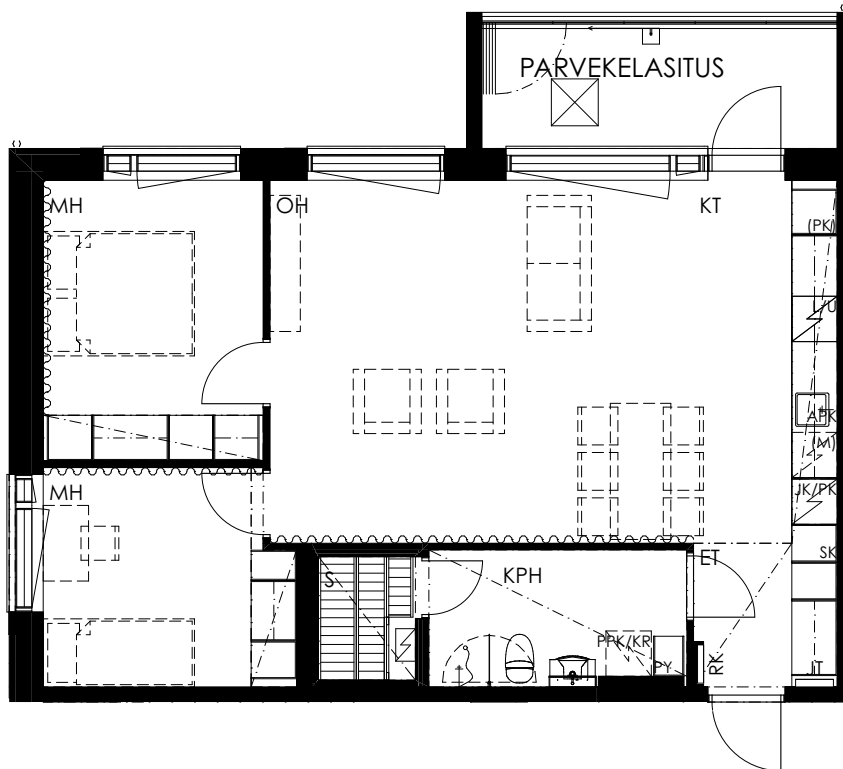
4. kerros

Asunnon pohjakuva

3H+KT+S 70,0 m<sup>2</sup>

Asunto A43 5. kerros

Mittakaava 1:100 5 m



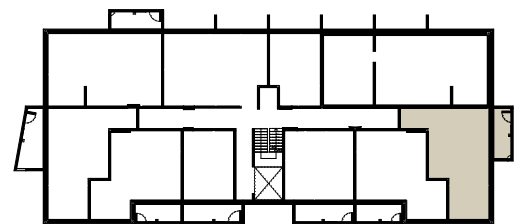
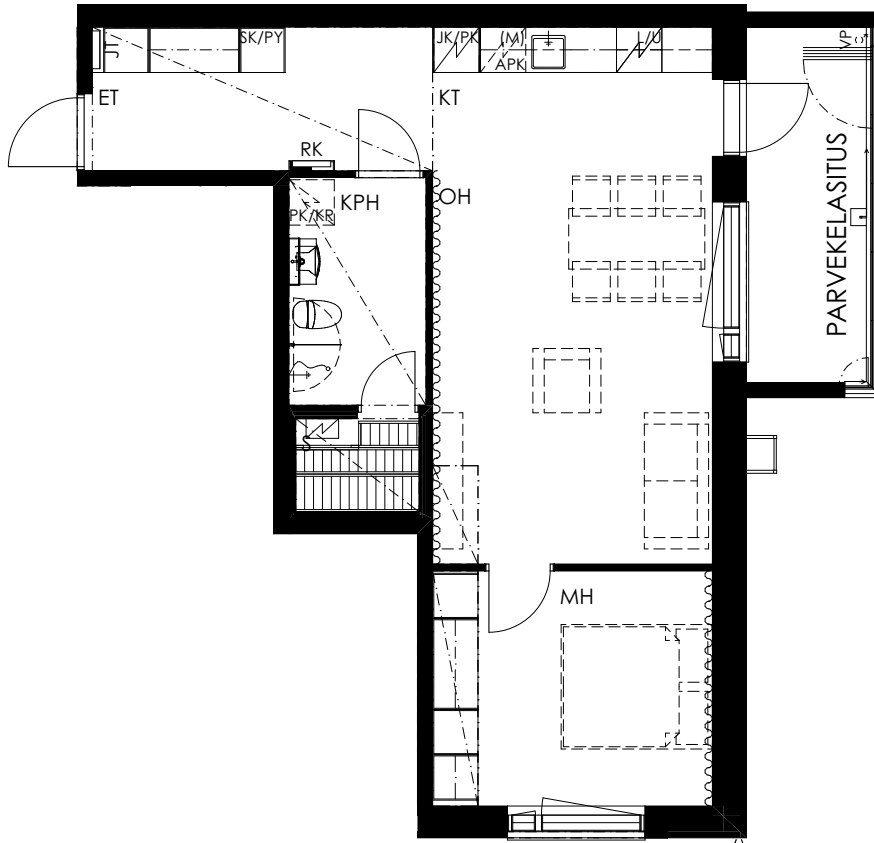
5. kerros

Asunnon pohjakuva

2H+KT+S 55,5 m<sup>2</sup>

Asunto A5 1. kerros

Mittakaava 1:100 5 m



1. kerros

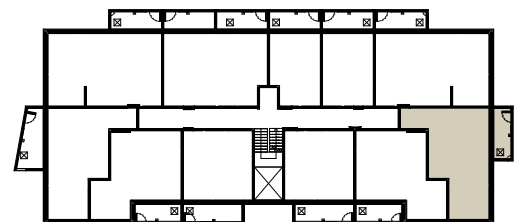
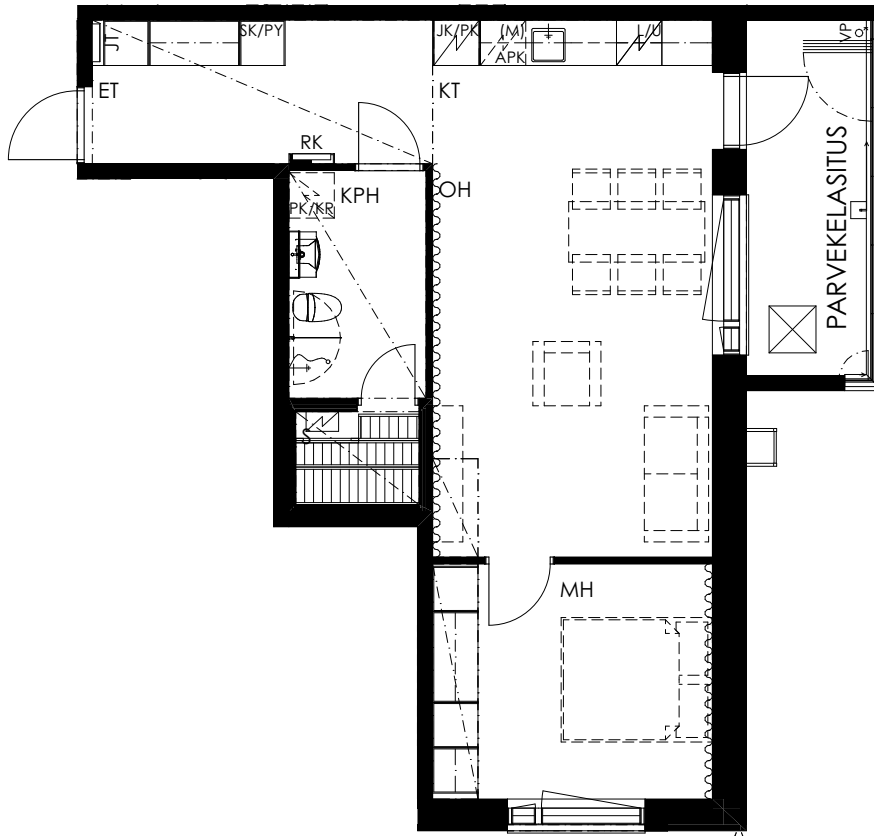
Asunnon pohjakuva

Mittakaava 1:100 5 m

2H+KT+S 55,5 m<sup>2</sup>

Asunto A16 2. kerros

Asunto A38 4. kerros



2. kerros

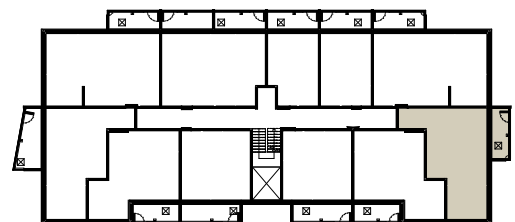
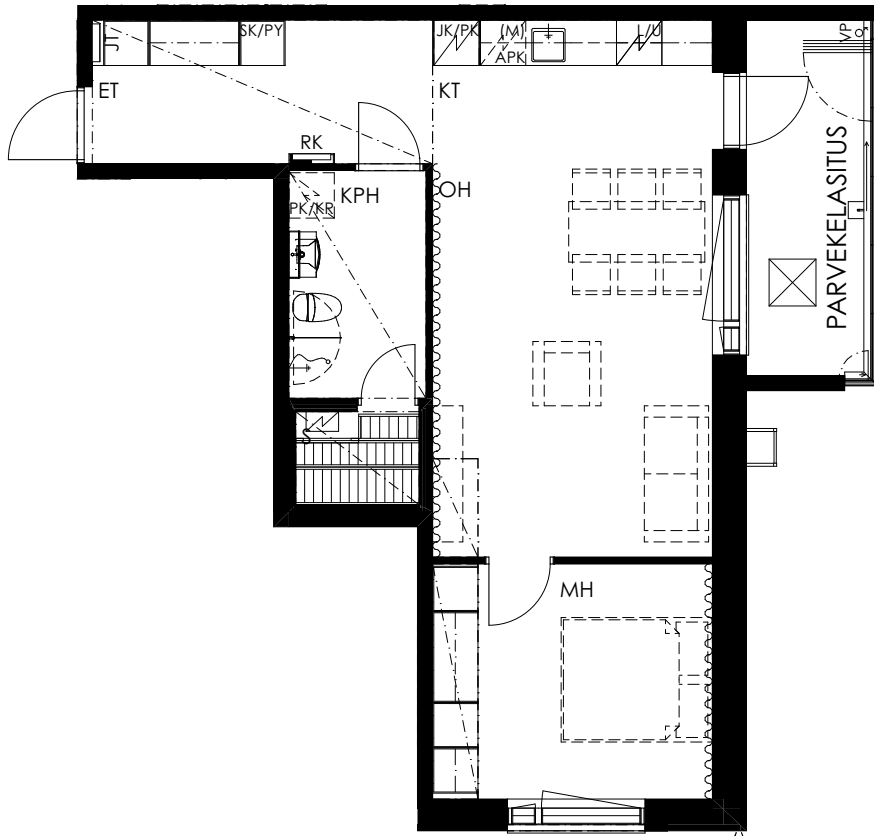
Asunnon pohjakuva

Mittakaava 1:100 5 m

2H+KT+S 55,5 m<sup>2</sup>

Asunto A27 3. kerros

Asunto A47 5. kerros



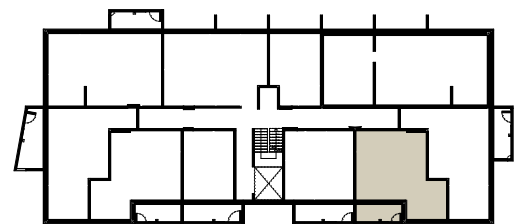
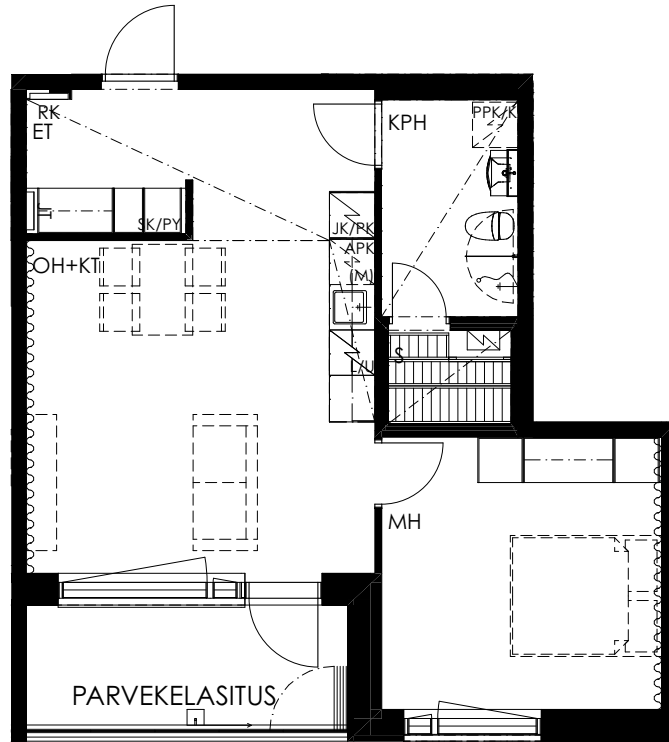
3. kerros

Asunnon pohjakuva

2H+KT+S 51,5 m<sup>2</sup>

Asunto A6 1. kerros

Mittakaava 1:100 5 m



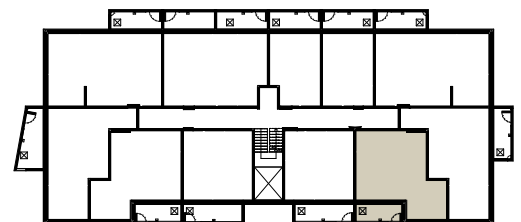
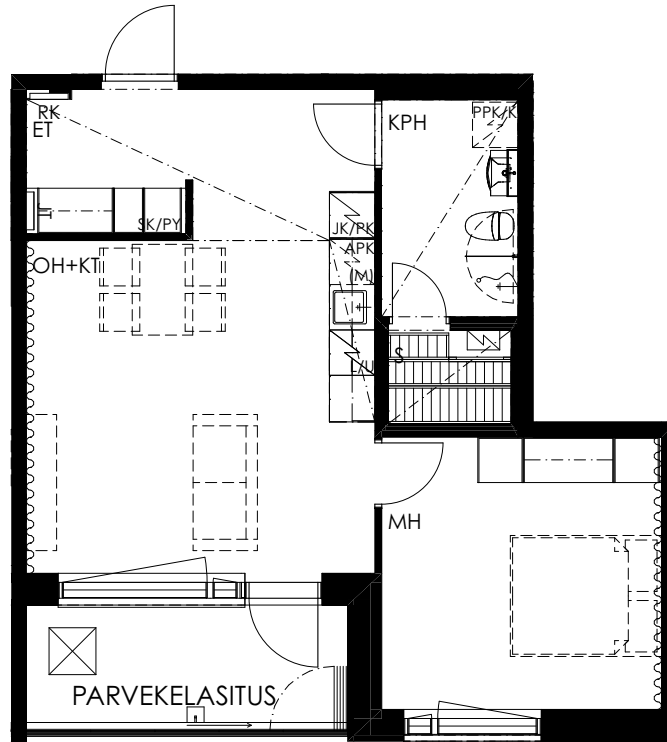
1. kerros

Asunnon pohjakuva

2H+KT+S 51,5 m<sup>2</sup>

Asunto A17 2. kerros

Mittakaava 1:100 5 m



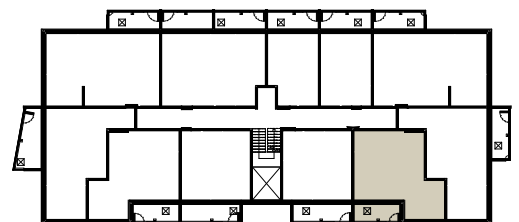
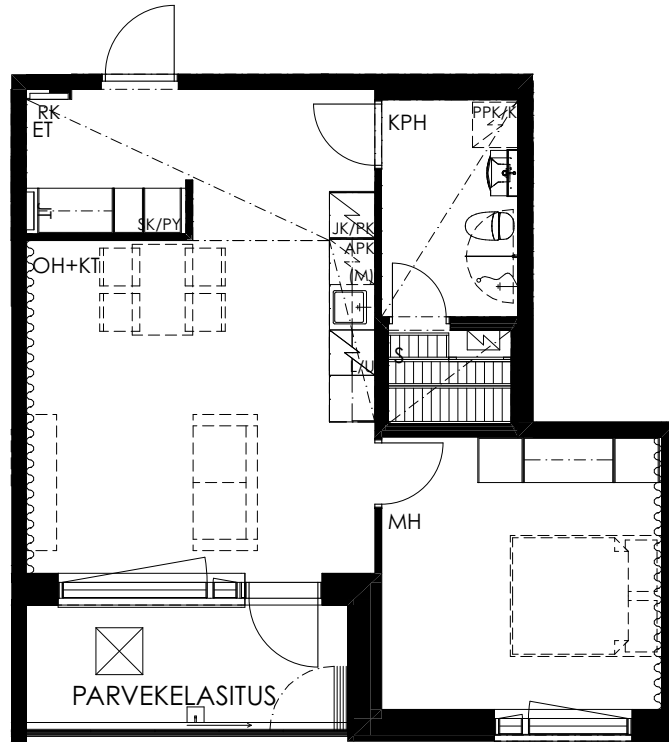
2. kerros

Asunnon pohjakuva

2H+KT+S 51,5 m<sup>2</sup>

Asunto A28 3. kerros

Mittakaava 1:100 5 m



3. kerros

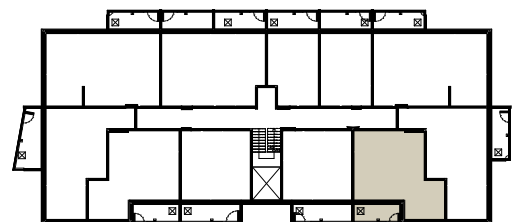
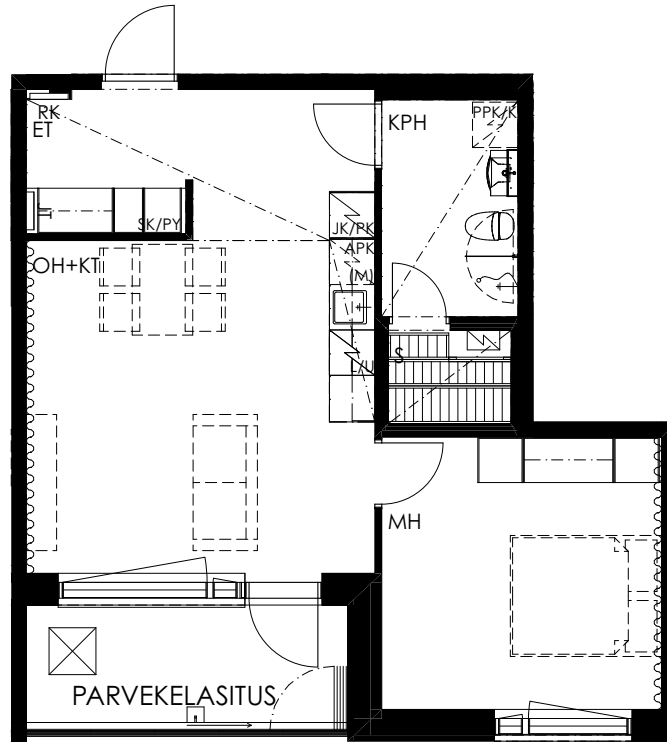


Asunnon pohjakuva

2H+KT+S 51,5 m<sup>2</sup>

Asunto A39 4. kerros

Mittakaava 1:100 5 m



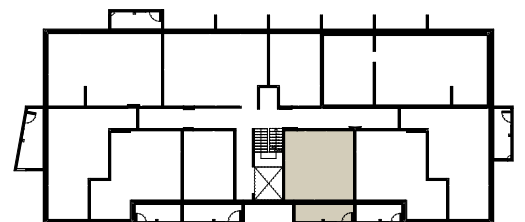
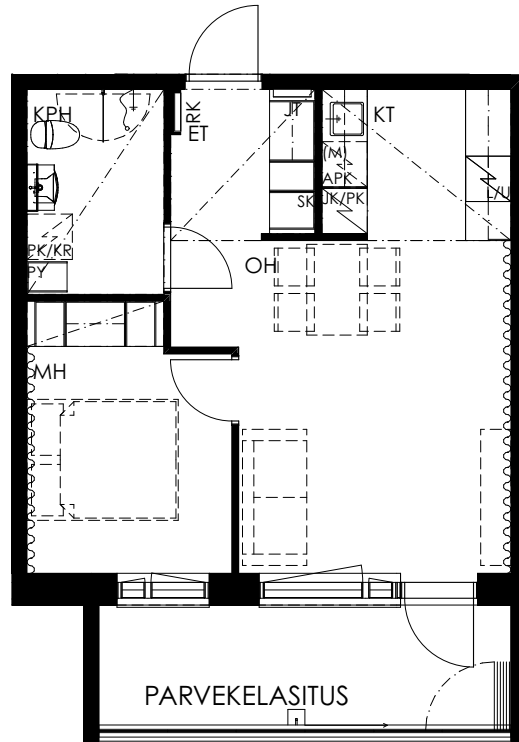
4. kerros

Asunnon pohjakuva

2H+KT 41,0 m<sup>2</sup>

Asunto A7 1. kerros

Mittakaava 1:100 5 m



1. kerros

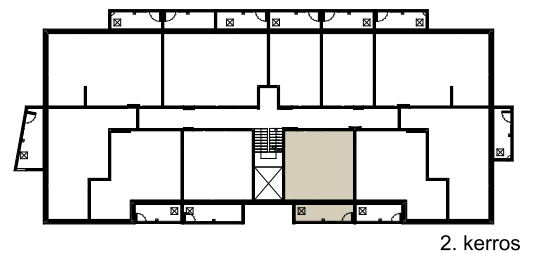
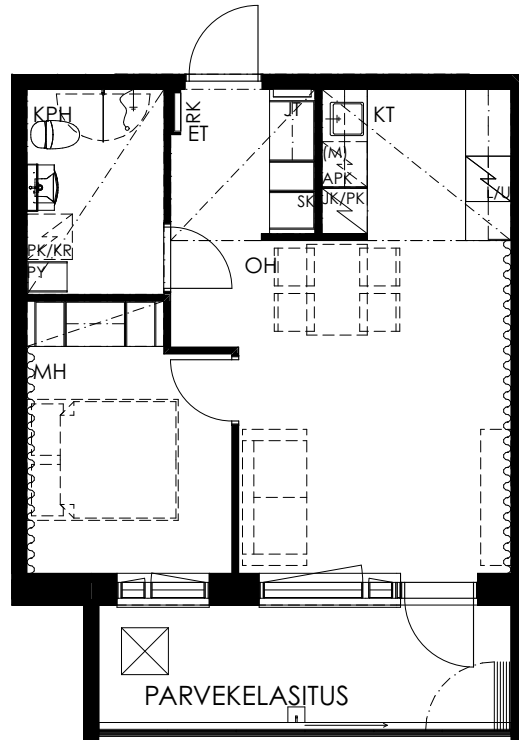
Asunnon pohjakuva

Mittakaava 1:100 5 m

2H+KT 41,0 m<sup>2</sup>

Asunto A18 2. kerros

Asunto A40 4. kerros



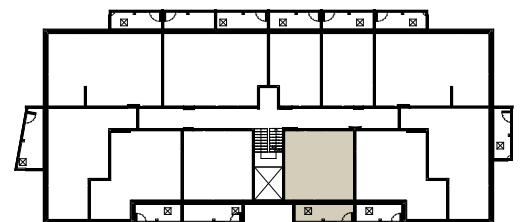
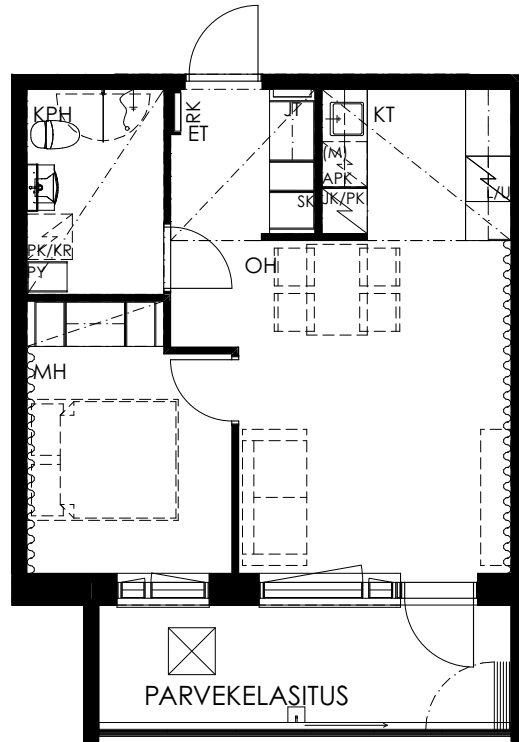
2. kerros

Asunnon pohjakuva

2H+KT 41,0 m<sup>2</sup>

Asunto A29 3. kerros

Mittakaava 1:100 5 m



3. kerros

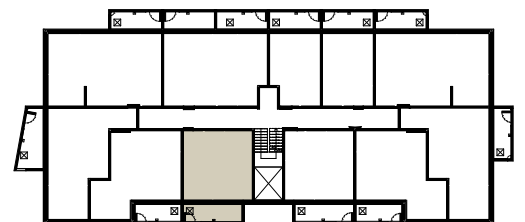
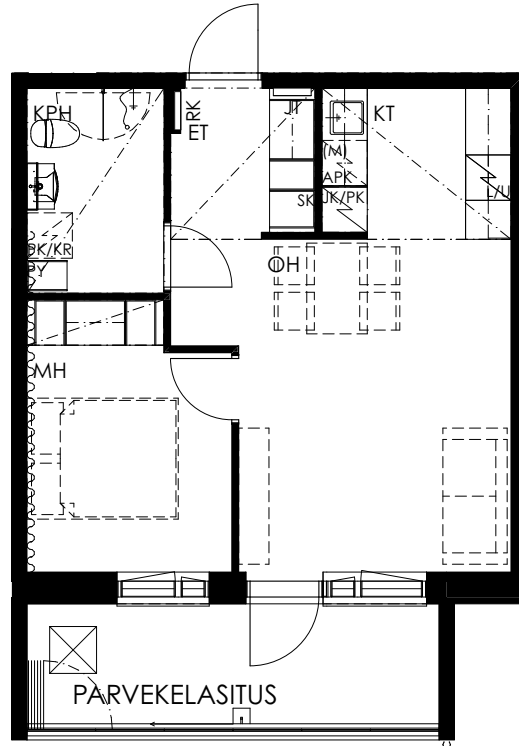
Asunnon pohjakuva

Mittakaava 1:100 5 m

2H+KT 41,0 m<sup>2</sup>

Asunto A8 2. kerros

Asunto A30 4. kerros



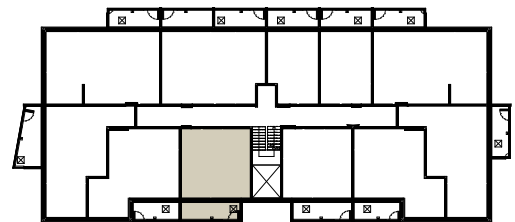
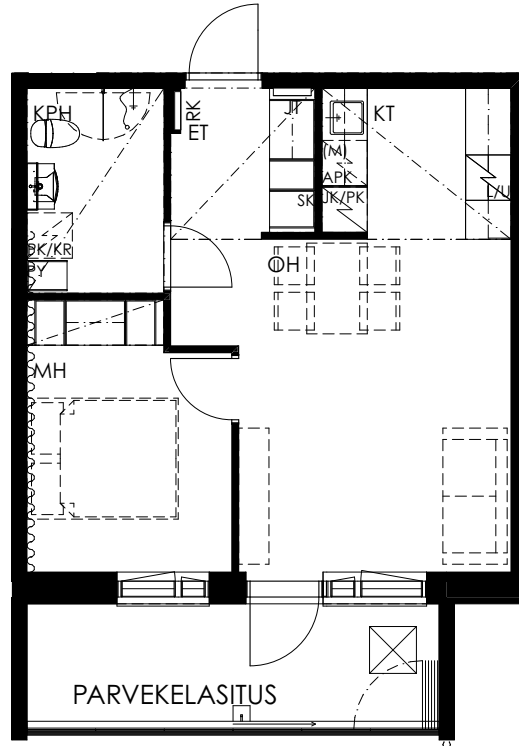
2. kerros

Asunnon pohjakuva

2H+KT 41,0 m<sup>2</sup>

Asunto A19 3. kerros

Mittakaava 1:100 5 m



3. kerros

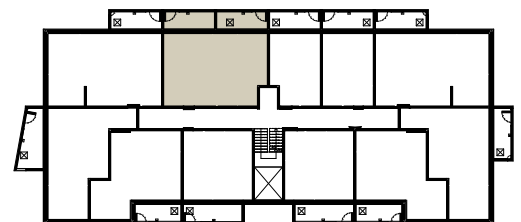
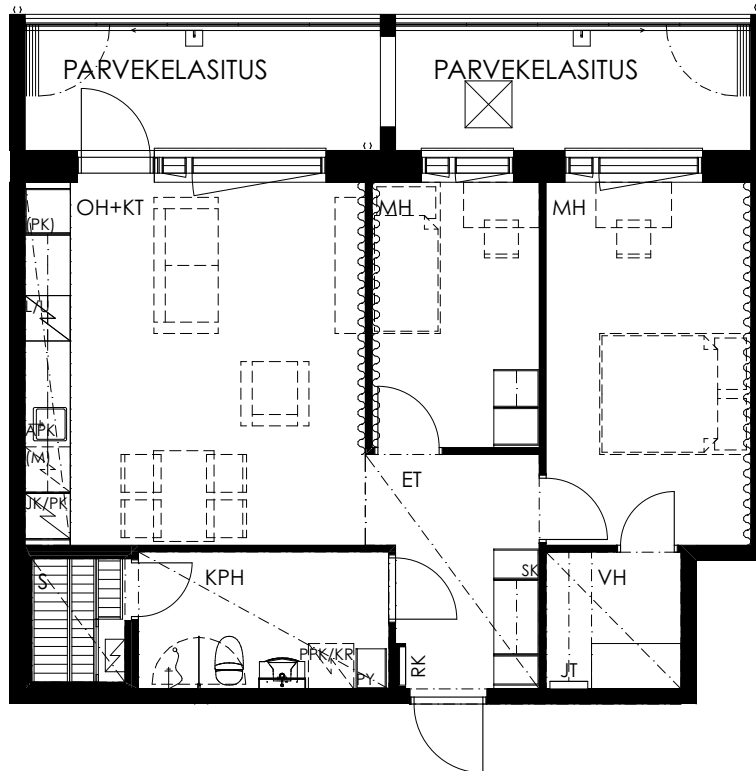
Asunnon pohjakuva

Mittakaava 1:100 5 m

3H+KT+S 62,5 m<sup>2</sup>

Asunto A12 2. kerros

Asunto A34 4. kerros



2. kerros

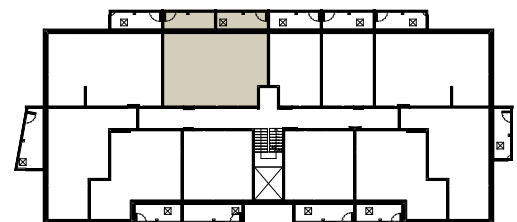
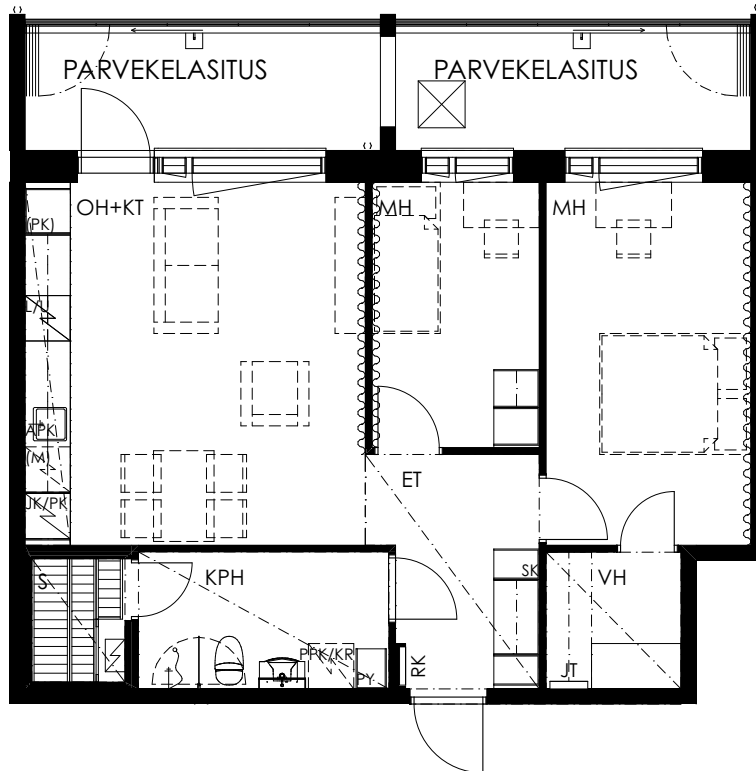
Asunnon pohjakuva

Mittakaava 1:100 5 m

# 3H+KT+S 62,5 m<sup>2</sup>

Asunto A23 3. kerros

Asunto A44 5. kerros



3. kerros



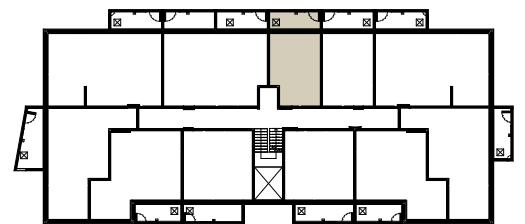
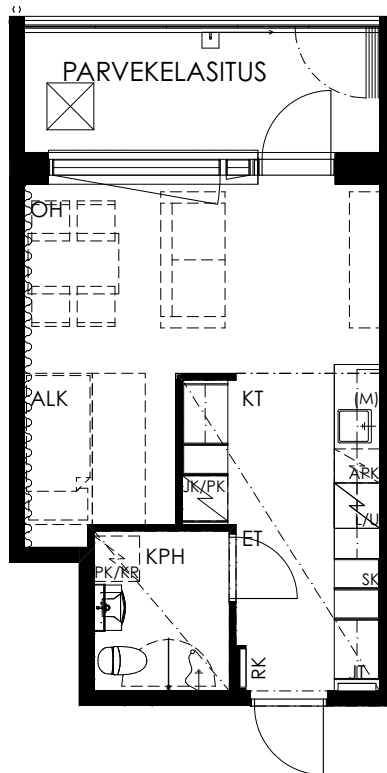
Asunnon pohjakuva

1H+KT 29,5 m<sup>2</sup>

Asunto A13 2. kerros

Asunto A35 4. kerros

Mittakaava 1:100 5 m



2. kerros



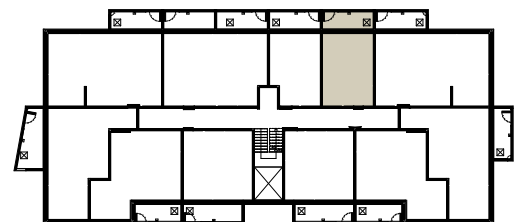
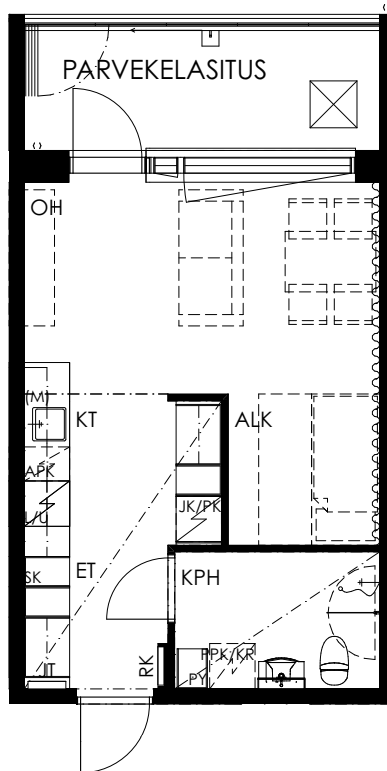
Asunnon pohjakuva

1H+KT 31,5 m<sup>2</sup>

Asunto A14 2. kerros

Asunto A36 4. kerros

Mittakaava 1:100 5 m



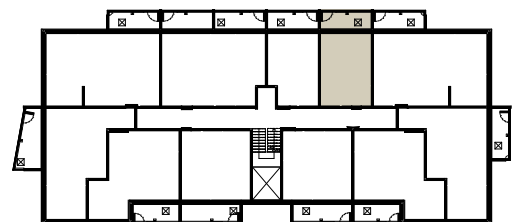
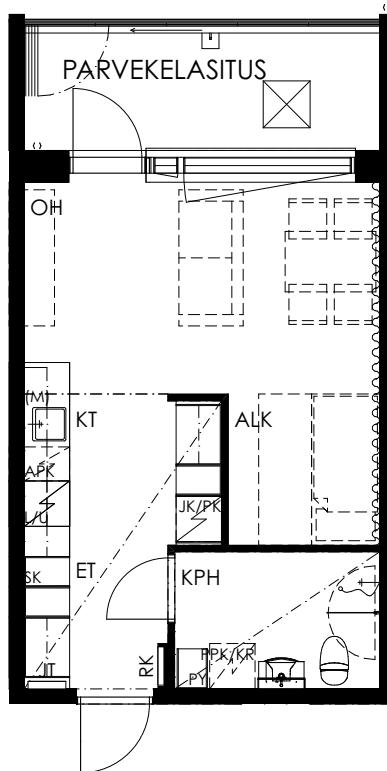
2. kerros

Asunnon pohjakuva

1H+KT 31,5 m<sup>2</sup>

Asunto A25 3. kerros

Mittakaava 1:100 5 m



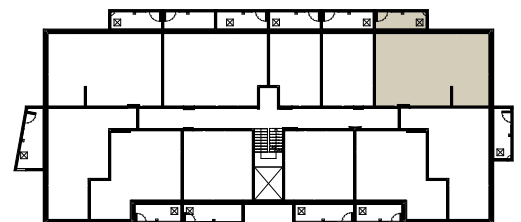
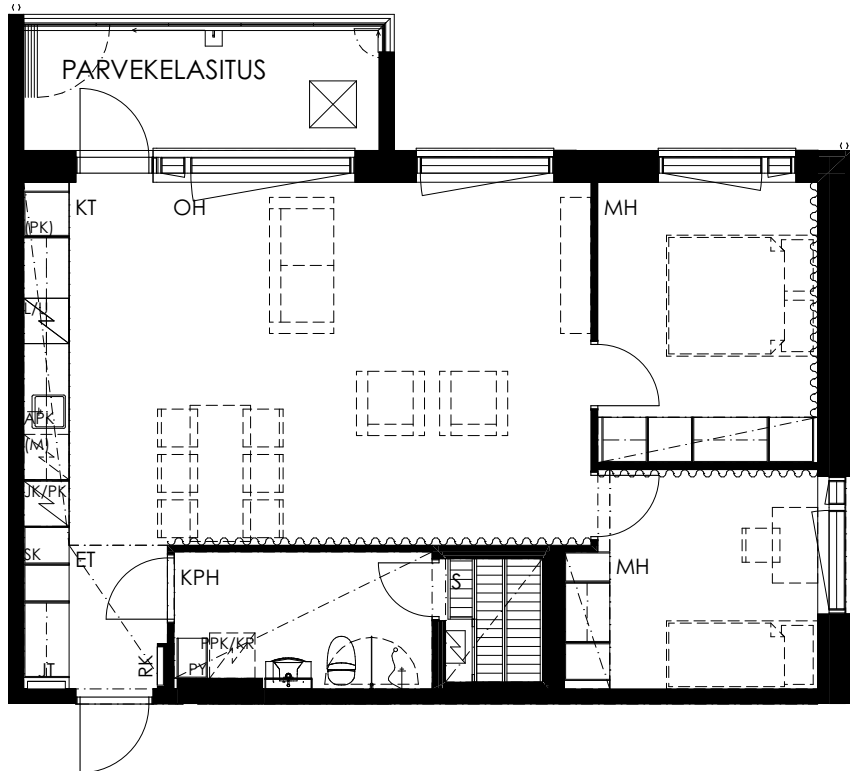
3. kerros

Asunnon pohjakuva

3H+KT+S 70,0 m<sup>2</sup>

Asunto A15 2. kerros

Mittakaava 1:100 5 m



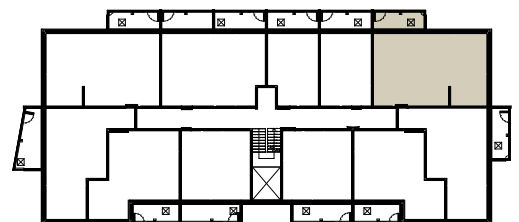
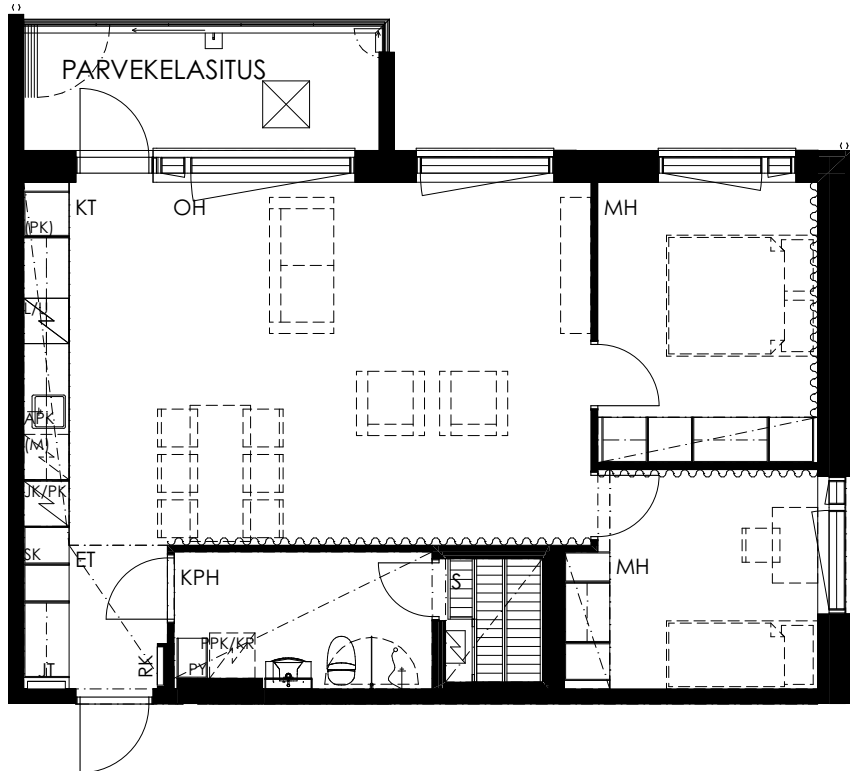
2. kerros

Asunnon pohjakuva

3H+KT+S 70,0 m<sup>2</sup>

Asunto A26 3. kerros

Mittakaava 1:100 5 m



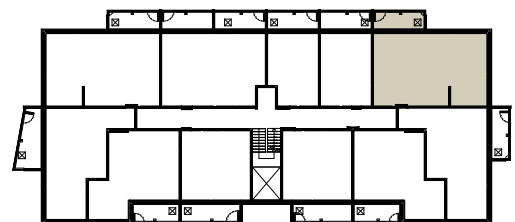
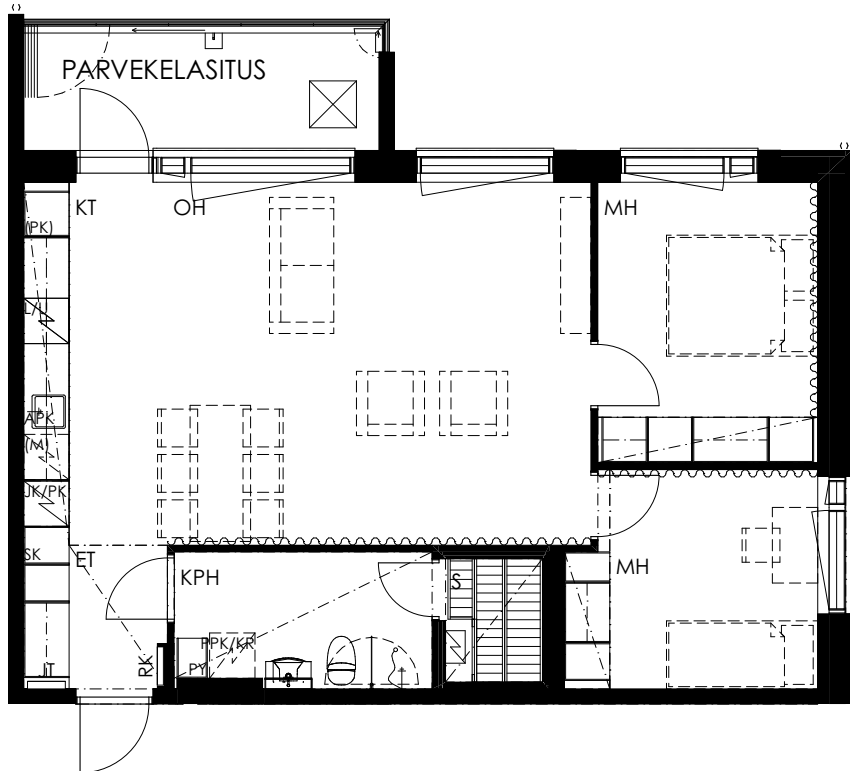
3. kerros

Asunnon pohjakuva

3H+KT+S 70,0 m<sup>2</sup>

Asunto A37 4. kerros

Mittakaava 1:100 5 m



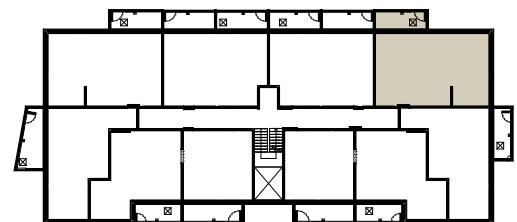
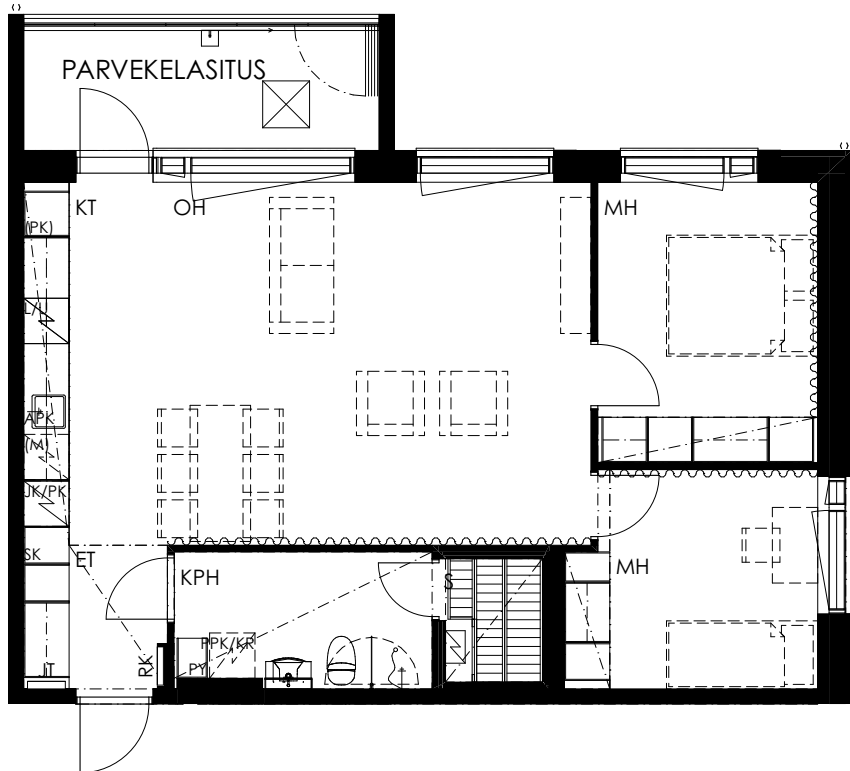
4. kerros

Asunnon pohjakuva

3H+KT+S 70,0 m<sup>2</sup>

Asunto A46 5. kerros

Mittakaava 1:100 5 m



5. kerros

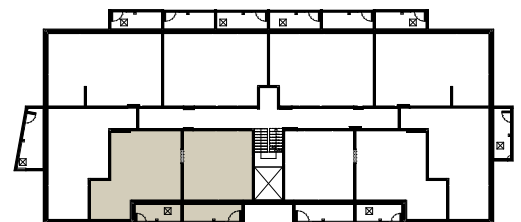
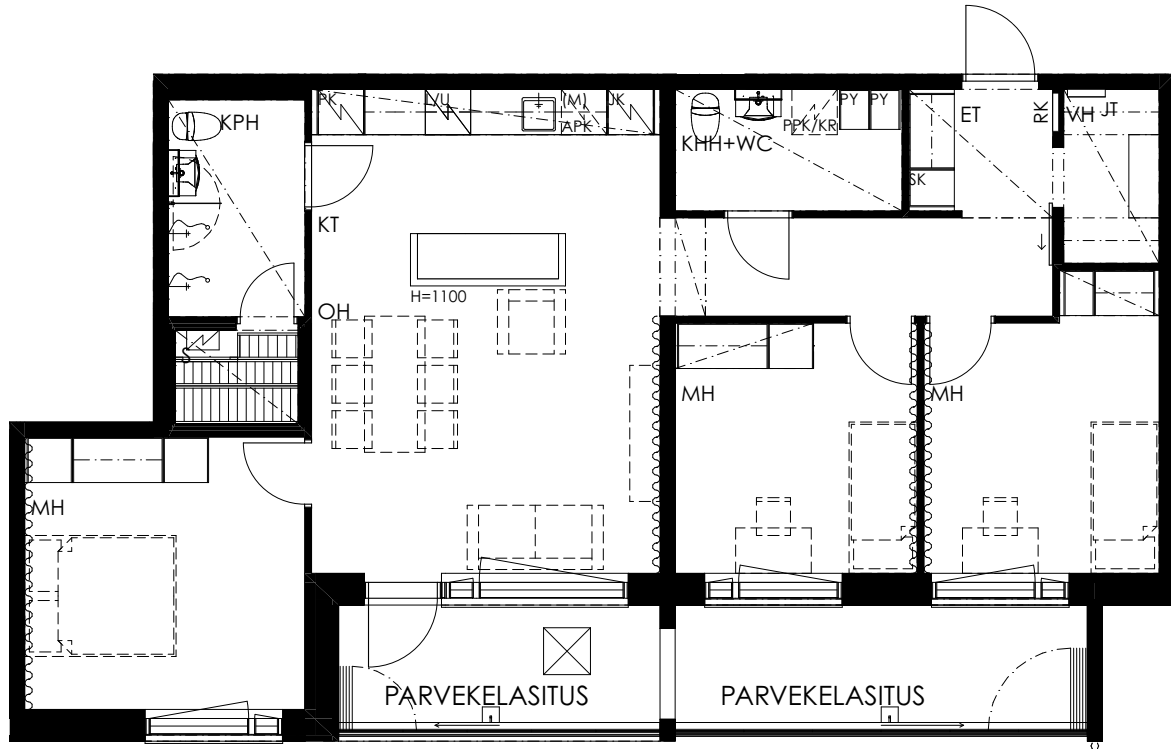


Asunnon pohjakuva

Mittakaava 1:100 5 m

# 4H+KT+S 92,5 m<sup>2</sup>

Asunto A41 5. kerros



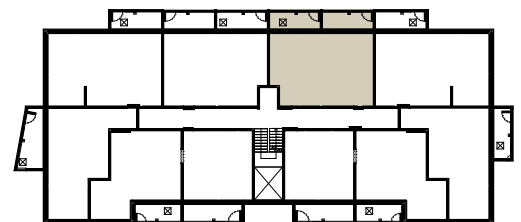
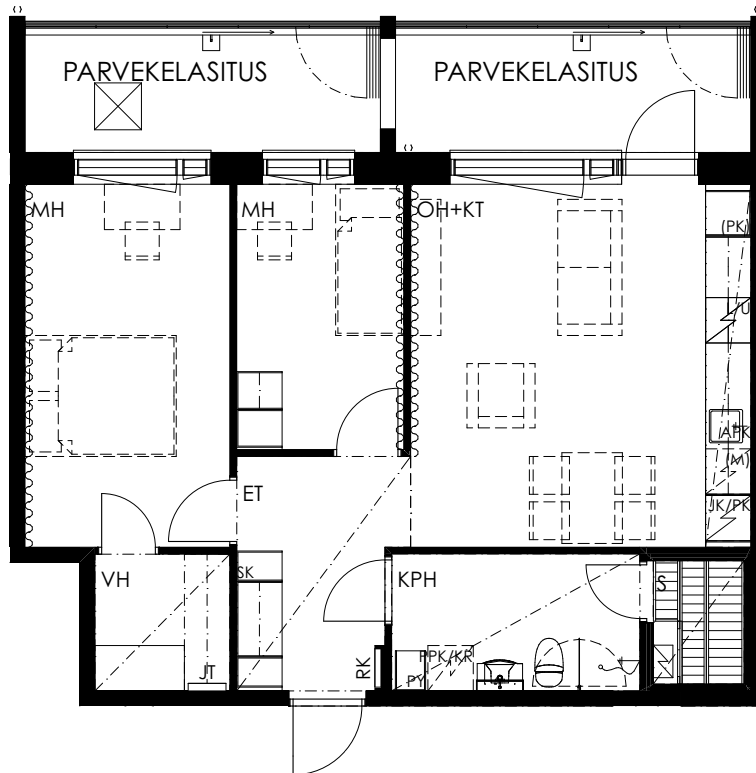
5. kerros

Asunnon pohjakuva

3H+KT+S 62,5 m<sup>2</sup>

Asunto A45 5. kerros

Mittakaava 1:100 5 m



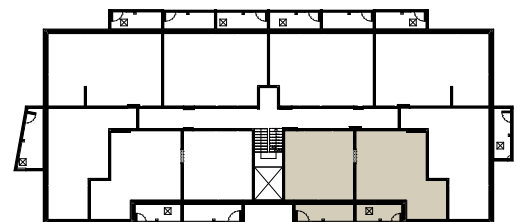
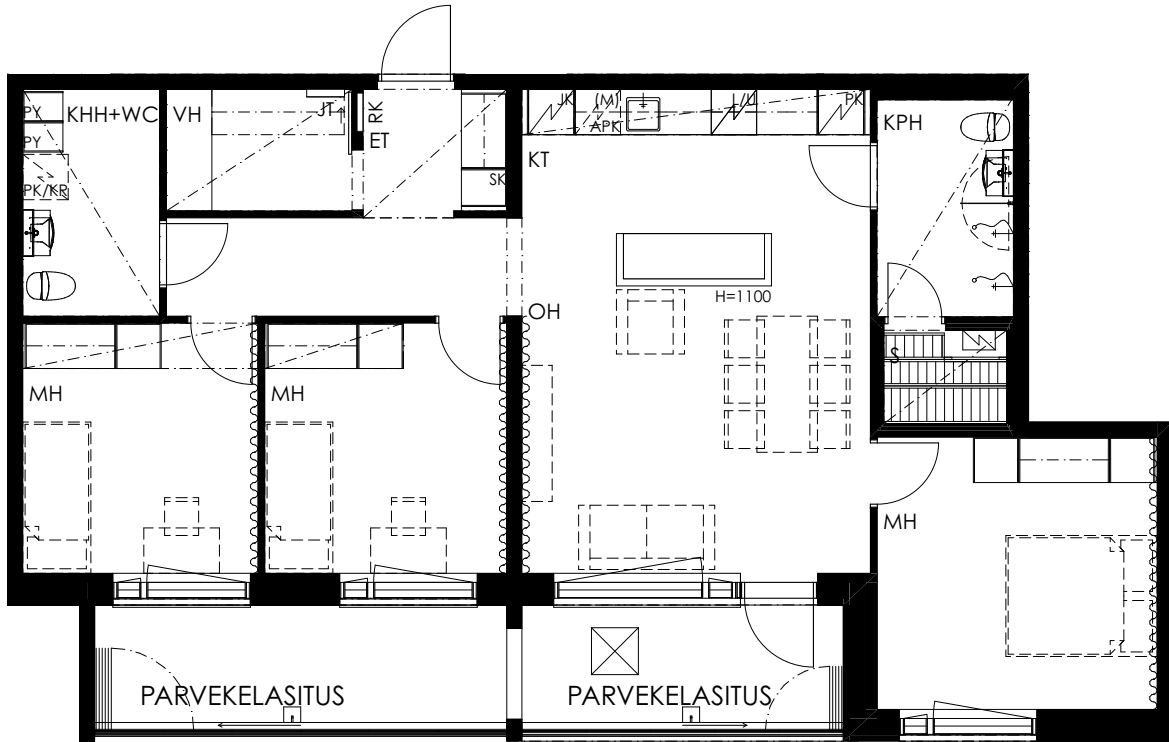
5. kerros

Asunnon pohjakuva

Mittakaava 1:100 5 m


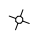








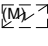


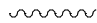
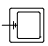




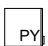

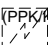

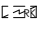
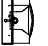

# 4H+KT+S 92,5 m<sup>2</sup>

Asunto A48 5. kerros



5. kerros

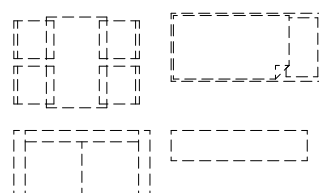
# Piirustusmerkkien selitykset

	SÄHKÖLAITE YLEENSÄ		LATTIAKAIVO
	LIESITASO JA KALUSTEUUNI		SUIHKUSEINÄ (KÄÄNTYVÄ)
	JÄÄKAAPPI / PAKASTINKAAPPI		SUIHKU
	HYLLYKAAPPI / TILAVARAUS PAKASTINKAAPILLE		ALASLASKETTU KATTO TAI KOTELO
	ASTIANPESUKONE		SISÄÄNKÄYNTINUOLI
	TILAVARAUS MIKROAALTOUUNILLE		POHJOISNUOLI
	KEITTIÖKAAPISTOA		TEHOSTESEINÄ
	TISKIALLAS JA HANA	VP	PARVEKKEN TAI KATOKSEN VEDENPOISTOPUTKI
	HYLLYKAAPPI		PARVEKELUUKKUTIKAS
	TANKOKAAPPI		
	SIIVOUSKAAPPI		
	PYYKKIKAAPPI		
	ILMANVAIHTOKONE		
	TILAVARAUS PESUKONEELLE JA KUIVAUSRUMMULLE		
	SÄHKÖKIUAS		
	RYHMÄKESKUS		
	LAVUAARI , PEILIKAAPPI, HANA JA KÄSISUIHKU		
	WC - ISTUIN		

## ASUNNON TILAT

ET	ETEINEN
KT	KEITTOTILA
OH	OLOHUONE
MH	MAKUuhuONE
VH	VAATEHUONE
KPH	KYLPHYUONE
S	SAUNA
WC	WC

## TILAVARAUS IRTOKALUSTEELLE



**Vesikiertoinen  
lattialämmitys tarjoaa  
miellyttävää ja tasaista  
lämpöä koko  
kotiin**



# Rakennustapaseloste

## Yleistä

Laukaan Jokiniementie 2 on omalle tontille rakennettava kerrostalo-yhtiö. Huoneisto- ja yhtiössä on 48 kappaletta, joiden yhteenlaskettu asuinpinta-ala on 2 589,5 m<sup>2</sup>. Oman tontin pinta-ala on 2 818 m<sup>2</sup>.

Rakennuspaikka: Laukaa kaupunginosassa KESKUSTA, korttelissa 57 ja tontilla 2. Kohteen osoite: Jokiniementie 2, 41340 Laukaa.

Energialuokka: A (2018)

Yhtiössä on 48 asuntoa. Asunnot ovat kerrostaloasuntoja. Yhtiön 1. kerroksessa sijaitsevat tekniset tilat, talovarasto, ulkoiluvälinevarasto, väestönsuoja ja kuivaushuone. Irtaimistovarastot sijaitsevat ullakkokerroksessa. Jätteet kerätään syväkeräysastioihin.

## Piha ja paikoitus

Yhtiöllä on 7 autopaikkaa autokatoksessa ja 34 autopaikkaa pihalla, joista yksi on LE-autopaikka. Jokaisella autopaikalla on sähköauton hitaan latauksen mahdollisuus 3,6kW sukopistokkeella.

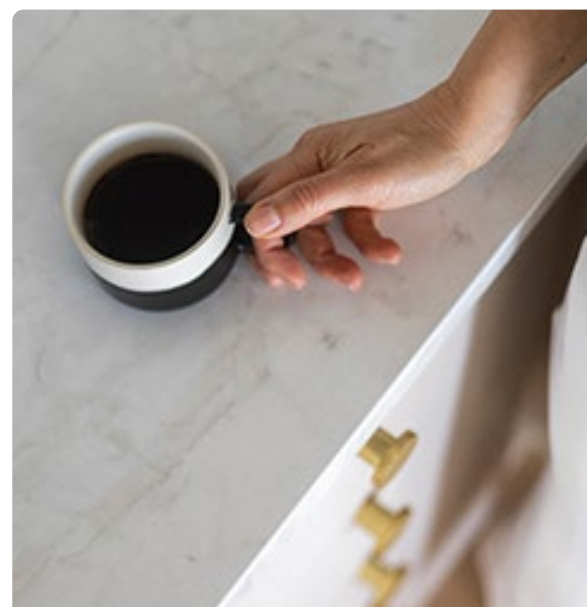
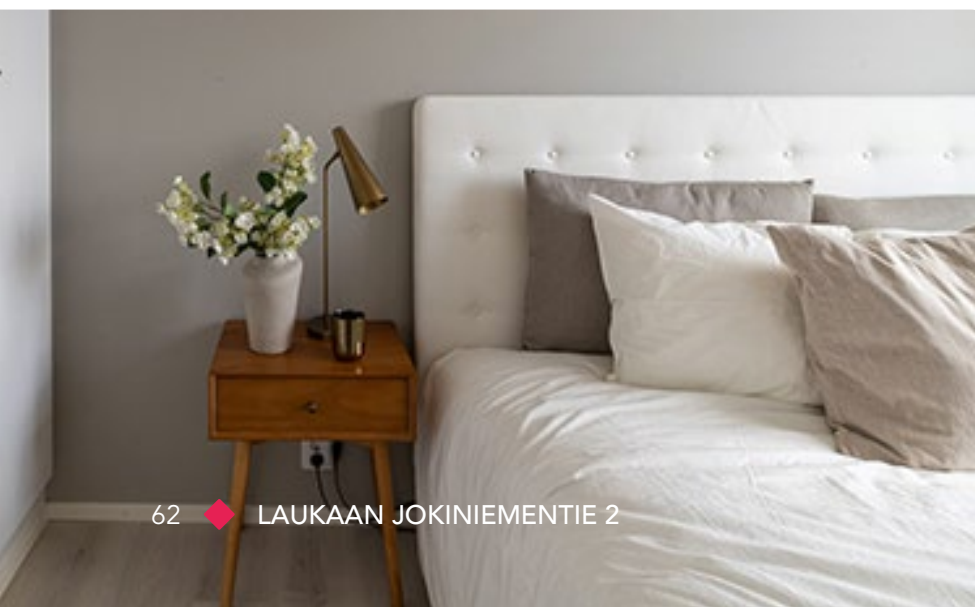
Autopaikoitusalue päällystetään asfaltilla. Sisäänkäynnit päällystetään laatoilla. Piha-alueelle sijoitetaan pihavarusteet pihasuunnitelman mukaisesti. Nurmikot ja istutukset tehdään pihasuunnitelman mukaisesti.

## Rakenteet ja julkisivut

Rakennukset perustetaan maanvaraisesti. Alapohjarakenteena on maanvastainen teräsbetonilaatta. Ulkoseinät ovat betonielementtejä, julkisivut ovat valko-betonia, graafista betonia ja maalattua betonia. Huoneistojen väliset seinät ovat betonielementtiseiniä. Parvekkeiden seinät ovat maalattua betonia, katto luonnonväristä betonia ja lattiassa on parvekematto. Rakennusten vesikatteena on peltikate. Kevyet väliseinät ovat kipsilevyseiniä.

## Ikkunat ja ovet

Ikkunat ovat kolminkertaisia sisään aukeavia puualumiini-ikkunoita. Ikkunat varustetaan sälekaihtimilla. Parvekkeiden ovet ovat ulosaukeavia lasiaukollisia ovia. Asuinhuoneistojen kerrostaso-ovet ovat paloluokiteltuja ovia. Porrashuoneen ovi on viilupintainen. Asuntojen sisäovet ovat sileäpintaisia, valkoisia laakaovia. Saunoissa on lasiovet. Pääsisäänkäynnin ovet ovat metallirunkoisia lasiaukollisia ovia.



## ASUNTOJEN PINTAKÄSITTELYT, KALUSTEET, VARUSTEET JA LAITTEET

### Yleistä

Asuntoihin kuuluvat tilat sekä kalusteet ja niiden sijainti on esitetty pohjapiirustuksissa ja erillisissä kalustesuunnitelmissa. Asuintilojen lattiat ovat laminaattia, kosteat tilat ja keittiön kalustevälit keraamista laattaa. Tarkat materiaali- ja tuotemääritykset on määritelty erillisellä tuotevalintalomakkeella tai tuotelistauksella. Pohjapiirustuksiin merkityissä kohdissa on alaslasketut katot ja kotelot. Pesuhuoneiden ja saunojen katot ovat puupaneelia.

### Kalusteet, varusteet ja laitteet

Keittiökaluusteet ovat tehdasvalmisteisia vakiokalusteita, kaapistojen ovet ovat maalattuja mdf-ovia. Keittiöiden tasot ovat laminaattipintaiset. Keittiöiden pesualltaat ovat upotettuja yksialtaisia teräsaltaita. Keittiössä on 4-levyinen induktioliesitaso ja kalusteuuni, liesituuletin omalla ohjauksella, astianpesukone, tilavarustus mikroaaltouunille sekä jää-pakastinkaappi. 4h-asunnoissa on erillinen korkea jääkaappi ja pakastinkaappi. Kolmiossa on tilavarustus toiselle täyskorkealle kylmälaitteelle.

Pesuhuoneessa on valaisinpeilikaappi ja allaskaappi kahdella pistorasialla. Asunnoissa on tilavarustus pyykinpesukoneelle ja kuivausrummulle. Saunoissa on sähkökuikat.

Eteisessä on vaatenaulakko. Makuuhuoneissa on tanko- ja hyllykaapit. Keittiön, eteisen ja makuuhuoneiden kalusteet asennetaan kiinteästi rakenteisiin, jolloin niiden kohdalle ei asenneta lattian ja seinän pintamateriaaleja. Keittiöiden ja komeroitten kalusteryhmien mitat saattavat muuttua piirustuksista esitetystä.

### Varastot ja jäteastiat

Asuntokohtaiset varastot ovat ullakkokerroksessa ja ulkoiluvälinevarastot ovat talon 1. kerroksessa. Syväkeräysjäteastiat ovat pihalla.

### LVI ja kaapelointi

Taloyhtiö liitetään vesihuolto-, kaukolämpö-, sähkö- ja kaapeli-tv-verkkoihin. Lämmönjakelu toteutetaan termostaatein ohjatulla vesikiertoisella lattialämmityksellä. Asunnoissa on keskitetty koneellinen tulo-poisto-ilmanvaihto. Asunnot varustetaan yleiskaapeloinnilla ja laajakaistaliittymällä. Veden ja sähkön kulutus mitataan asuntokohtaisesti.

### Huomautus

Rakennustapaselostus on tarkoitettu yleisluontoisen tiedon antamiseksi. Rakentaja pidättää itsellään oikeuden perustelluista syistä vaihtaa edellä mainittuja materiaaleja ja/tai rakenteita toisiin vastaaviin/samanarvoisiin materiaaleihin ja/tai rakenteisiin sekä soveltaa arkkitehdin antamia mittoja. Lisäksi rakentaja pidättää itsellään oikeuden tehdä LVI- ja sähkötekniisiin töihin liittyviä kotelointeja ja kattojen vähäisiä alaslaskuja kohteen esitteistä ja pääpiirustuksissa esitetystä poikkeavalla tavalla.

Esitteen kohdekuvat ovat taiteilijan näkemyksiä, eivätkä välttämättä vastaa kaikkien yksityiskohtien osalta toteutuvaa kohdetta. Pohjapiirustuksissa kalusteet, varusteet ja rakennusosat ovat symboleja. Yksityiskohdissa valmis toteutus voi poiketa esitteen tiedoista.



AVAIN ASUNTOMYYNTI  
Vapaudenkatu 48-50, 40100 Jyväskylä  
Puh. 040 640 4800  
[avainasunnot.fi](http://avainasunnot.fi)