



Kirkkonummen Pilvijärventie 15

02480 KIRKKONUMMI



KIRKKONUMMEN PILVIJÄRVENTIE 15

Viihtyisiä rivitalokoteja Sepänkannakselle

Kirkkonummelle Sepänkannakselle valmistuu Avain-asumisoikeuskoteja. Idyllinen rivitaloyhtiö sijaitsee rauhallisessa ympäristössä, 6,5 kilometrin päässä Kirkkonummen keskustasta. Lähin päiväkotiki on vain kilometrin päässä, kouluun matkaa kertyy noin 2,3 kilometriä ja ruokakauppa odottaa noin 2,4 kilometrin päässä. Keskustan palveluille kulkee sujuvasti bussilla.

Tässä asumisoikeuskohteessa on 31 kaksikerroksista rivitaloasuntoa. Kotivaihtoehtoja löytyy kolmiosta aina viiden huoneen asuntoon asti. Jokainen koti on suunniteltu viihtyisäksi ja käytännölliseksi. Huoneistoissa on oma sauna ja piha. Asunnon pääsisäänkäynnin yhteydessä oleva kylmä varasto tarjoaa kätevän säilytystilan arjen tarpeille.

Laadukkaat materiaalit ja modernit ratkaisut tekevät asumisesta miellyttävää. Laminaattilattiat ja täysin laatoitetut kylpyhuoneet tuovat kodikkuutta. Kylpyhuoneen ja saunan sähköinen mukavuuslattialämmitys lisää asuinmukavuutta. Keittiössä on induktioleesi, kalusteuuni ja astianpesukone, tarjoten täydellisen ympäristön ruoanlaittoon sekä yhdessäoloon perheen ja ystävien kanssa.

A-energialuokan rivitalot lämpenevät ympäristöystävällisesti maalämmöllä. Yhtiöllä on pihalla 47 auto-paikkaa, joista jokaisella on mahdollisuus sähköauton hitaaseen lataukseen.

Rivitalokotien arvioitu valmistuminen on 27.6.2025.

Kohde ja asunnot ovat savuttomia koko kiinteistön alueella.

Tervetuloa uuteen kotiin!

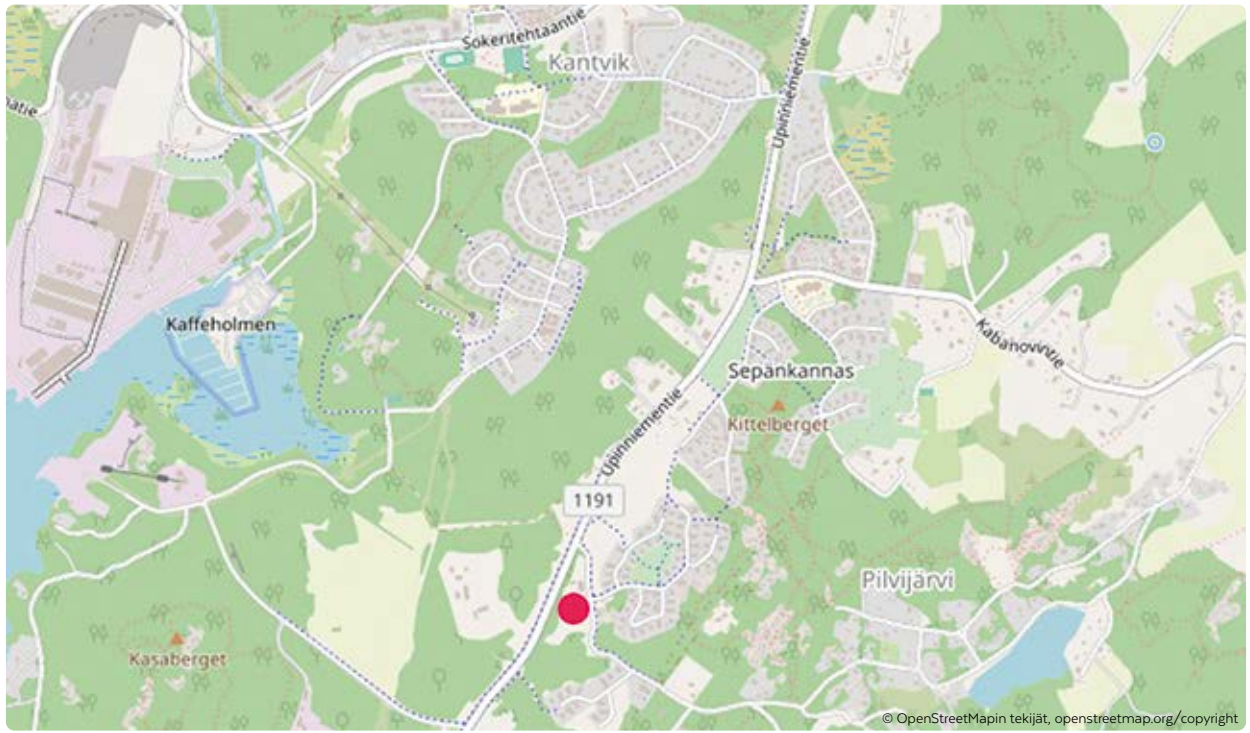


Kohdetiedot

Kohteen nimi ja osoite	Kirkkonummen Pilvijärventie 15 Pilvijärventie 15, 02480 Kirkkonummi
Tontin tiedot	Oma tontti, pinta-ala: 10 459 m ² Rakennuspaikka: SEPÄNKANNAS III-4544-3 Asuntojen lukumäärä: 31
Paikoitus	Yhtiöllä on 47 autopaikkaa pihalla, joista kaksi on LE-autopaikkoja. Jokaisella autopaikalla on sähköauton hitaan latauksen mahdollisuus.
Huoneistotyypit	3H+KT+S 81,5 m ² 8 kpl 4H+KT+S 98,0 m ² 16 kpl 5H+KT+S 124,0 m ² 3 kpl 5H+KT+S 124,5 m ² 2 kpl 5H+KT+S 125,0 m ² 2 kpl
Lämmitys	Maalämpö
Energialuokka	A (2018)
Yhteistilat, tekniset tilat ja varastot	Asuntojen pääsisäänkäynnin yhteydessä on kylmät varastot. Ulkoiluvälinevarasto sekä tekniset tilat sijaitsevat erillisessä talusrakennuksessa. Jätteen syväkeräysastiat sijaitsevat autopaikkojen vieressä.
Palvelut/liikenneyhteydet	Etäisyys Kirkkonummen keskustaan on noin 6,5 km, jonne on yhteys julkisella linja-autolla. Kirkkonummen keskusta on lähin palvelukeskus. Sieltä löytyvät terveyskeskus, neuvola, apteekki, Kelan sivutoimipiste, kirjasto, pankin konttori, useita päiväkoteja, päivittäistavarakauppoja ja ravintoloita sekä lukuisia erikoisliikkeitä. Tontilta on matkaa lähimpään alakouluun noin 2,3 km ja päiväkotiin noin 1 km. Lähiruokakauppa sijaitsee noin 2,4 km päässä.
Arkkitehtisuunnittelu	arkkitehtuuri oy lehtinen miettunen
Urakoitsija	Tencon Oy
Arvioitu valmistuminen	27.6.2025

**Kirkkonummen
Pilvijärventie 15
tarjoaa viihtyisää
rivitaloasumista.**





Pihapiirros



Julkisivut

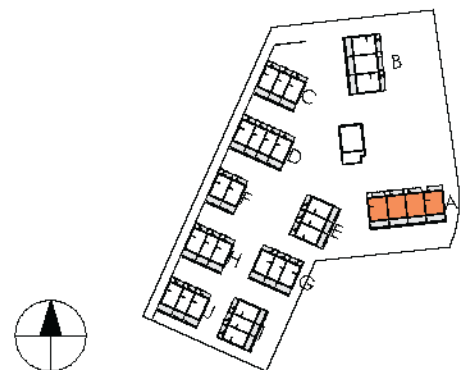
JULKISIVUT ETELÄÄN JA ITÄÄN, TALO A



Julkisivu etelään



Julkisivu itään



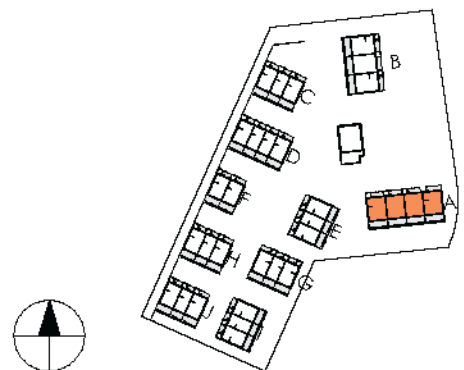
JULKISIVUT POHJOISEEN JA LÄNTEEN, TALO A



Julkisivu pohjoiseen



Julkisivu länteen



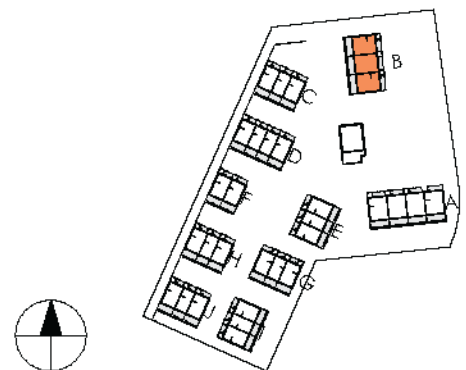
JULKISIVUT ITÄÄN JA ETELÄÄN, TALO B



Julkisivu itään



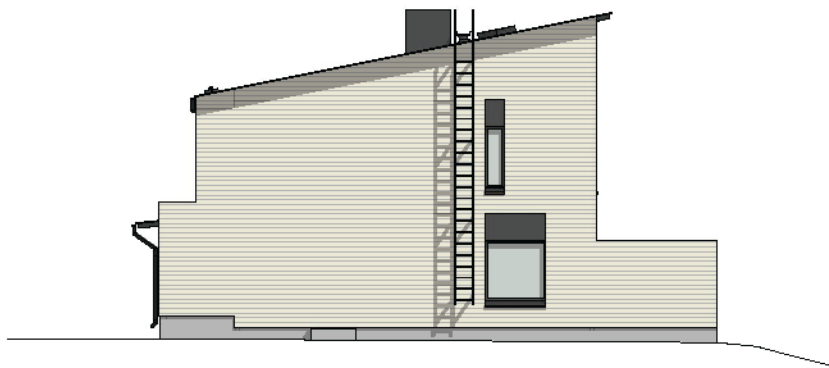
Julkisivu etelään



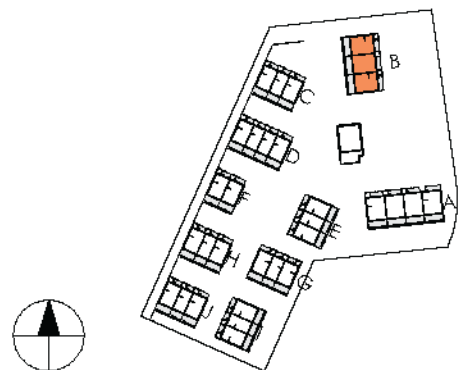
JULKISIVUT LÄNTEEN JA POHJOISEEN, TALO B



Julkisivu länteen



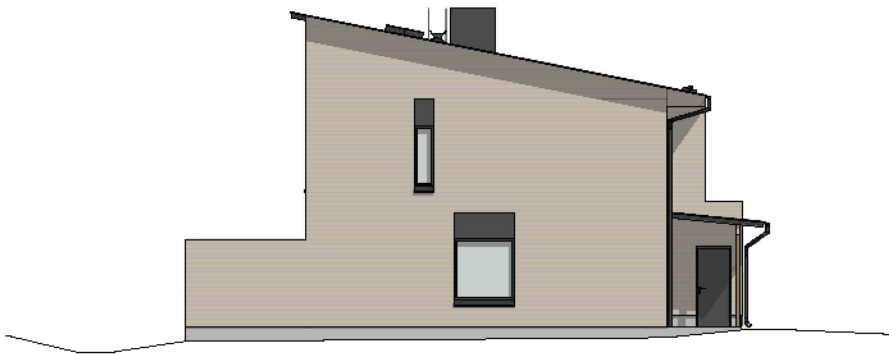
Julkisivu pohjoiseen



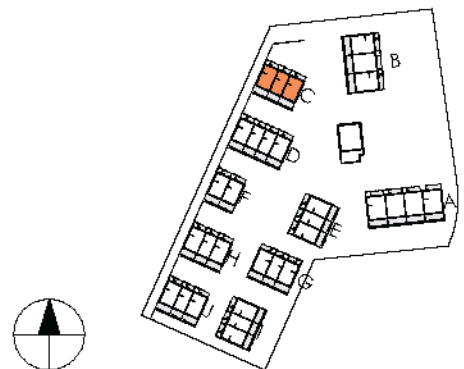
JULKISIVUT KOILLISEEN JA KAAKKOON, TALO C



Julkisivu koilliseen



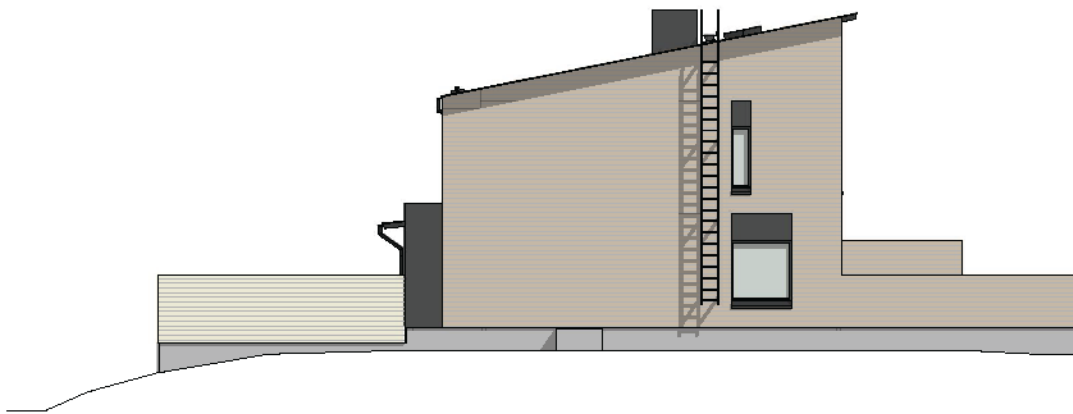
Julkisivu kaakkoon



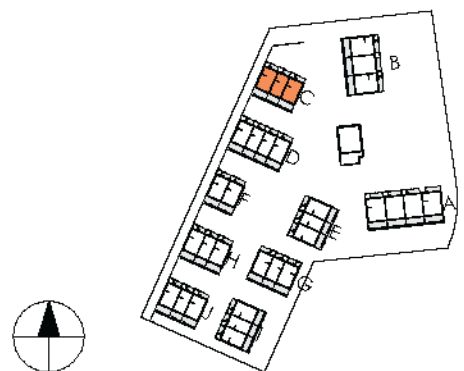
JULKISIVUT LOUNAASEEN JA LUOTEeseen, TALO C



Julkisivu lounaaseen



Julkisivu luoteeseen



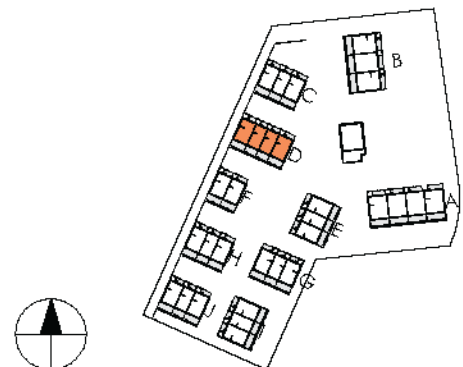
JULKISIVUT KOILLISEEN JA KAAKKOON, TALO D



Julkisivu koilliseen



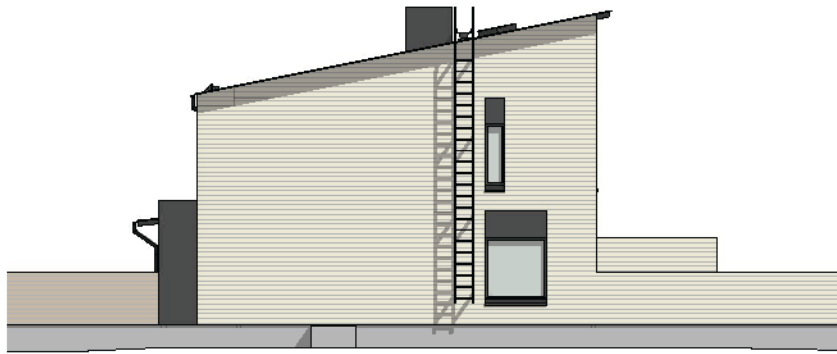
Julkisivu kaakkoon



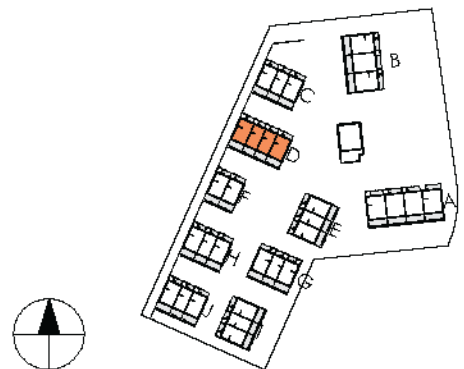
JULKISIVUT LOUNAASEEN JA LUOTEeseen, TALO D



Julkisivu lounaaseen



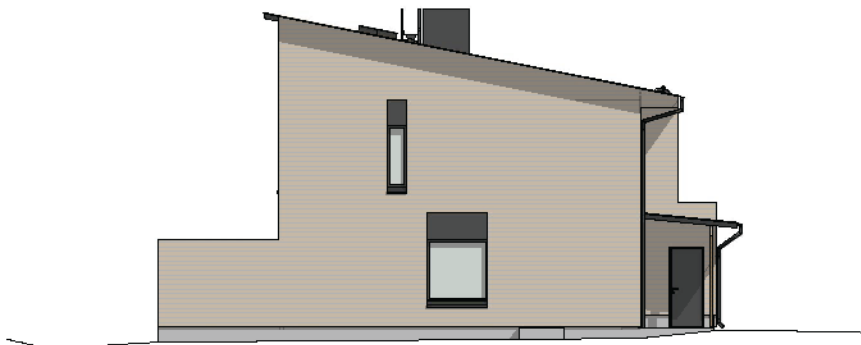
Julkisivu luoteeseen



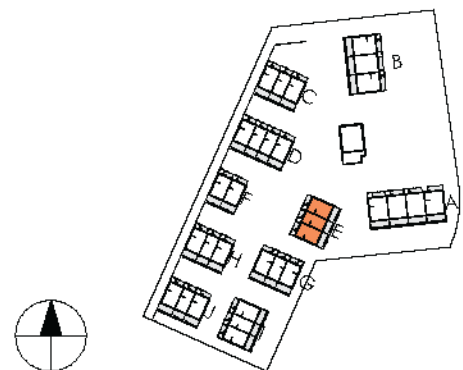
JULKISIVUT KAAKKOON JA KOILLISEEN, TALO E



Julkisivu kaakkoon



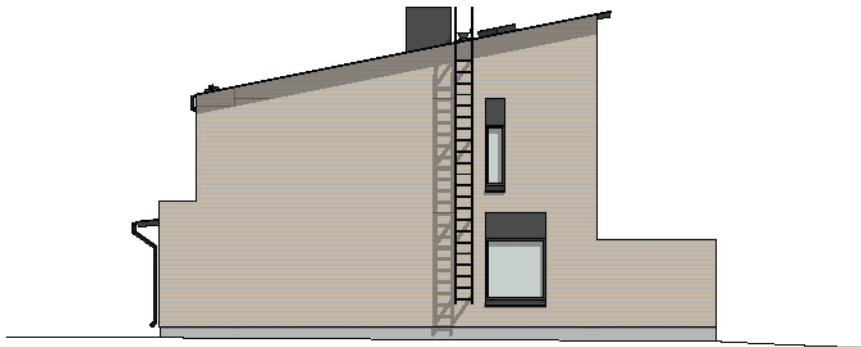
Julkisivu koilliseen



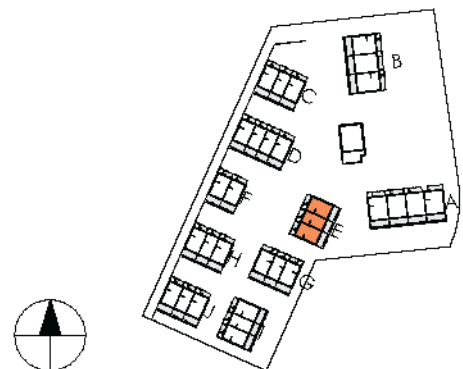
JULKISIVUT LUOTEeseen JA LOUNAASEEN, TALO E



Julkisivu luoteeseen



Julkisivu lounaaseen



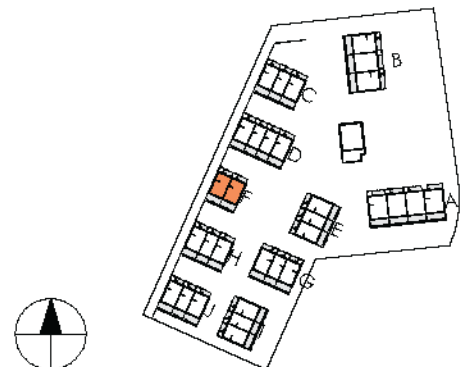
JULKISIVUT KOILLISEEN JA KAAKKOON, TALO F



Julkisivu koilliseen



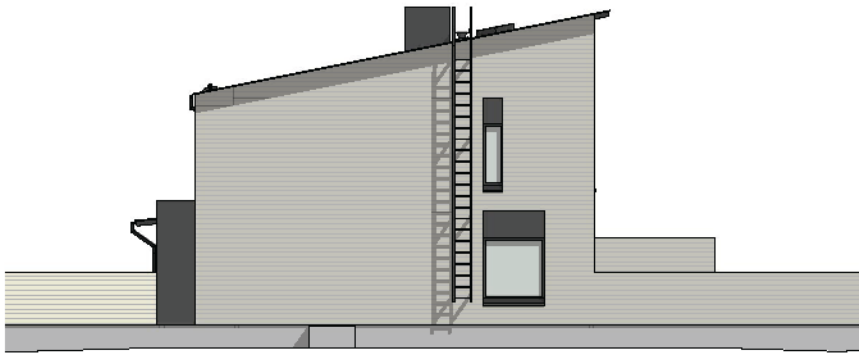
Julkisivu kaakkoon



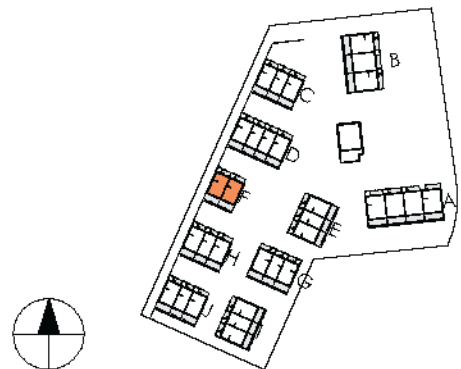
JULKISIVUT LOUNAASEEN JA LUOTEeseen, TALO F



Julkisivu lounaaseen



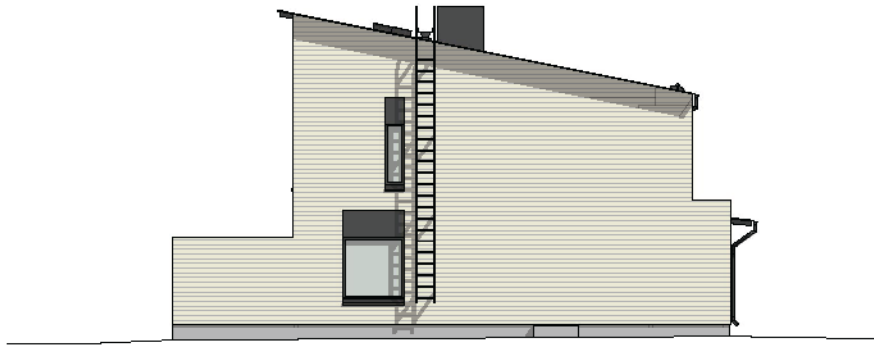
Julkisivu luoteeseen



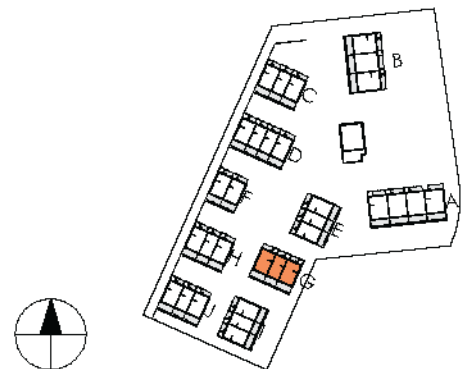
JULKISIVUT KOILLISEEN JA KAAKKOON, TALO G



Julkisivu koilliseen



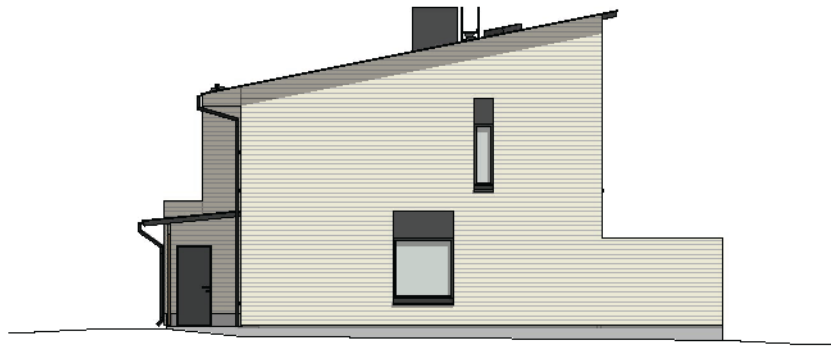
Julkisivu kaakkoon



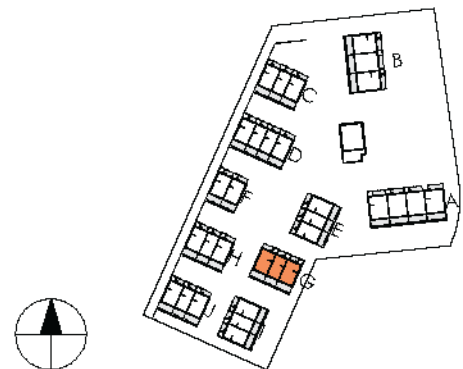
JULKISIVUT LOUNAASEEN JA LUOTEeseen, TALO G



Julkisivu lounaaseen



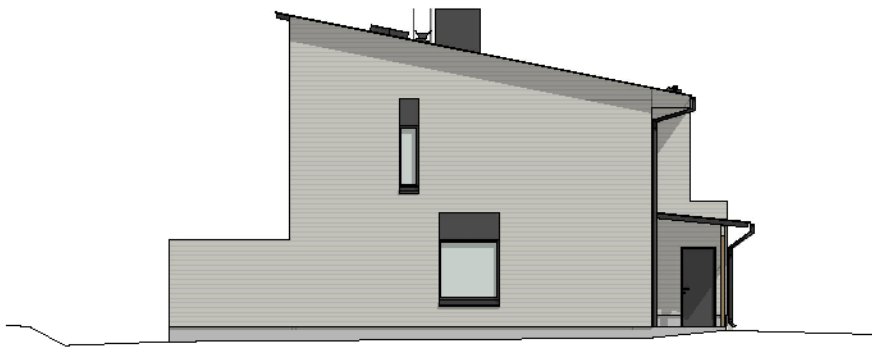
Julkisivu luoteeseen



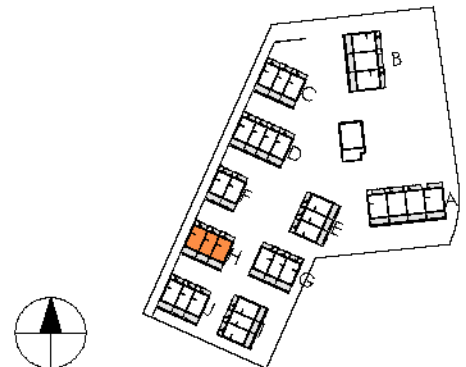
JULKISIVUT KOILLISEEN JA KAAKKOON, TALO H



Julkisivu koilliseen



Julkisivu kaakkoon



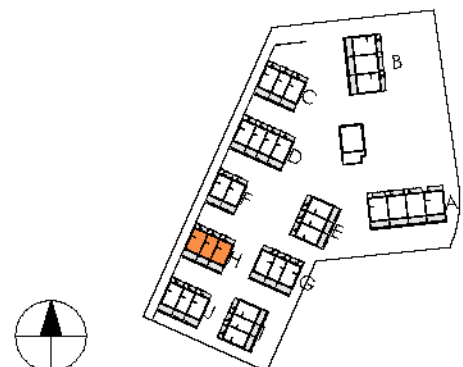
JULKISIVUT LOUNAASEEN JA LUOTEeseen, TALO H



Julkisivu lounaaseen



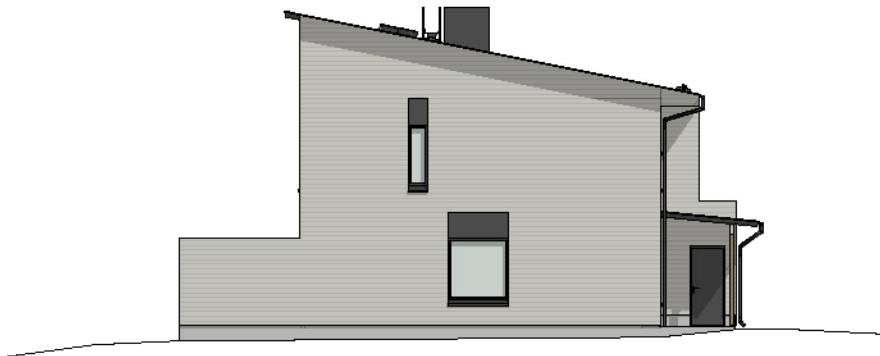
Julkisivu luoteeseen



JULKISIVUT KAAKKOON JA KOILLISEEN, TALO I



Julkisivu kaakkoon



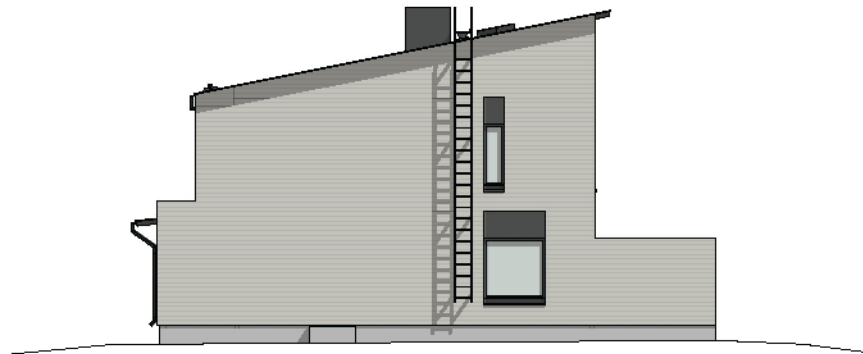
Julkisivu koilliseen



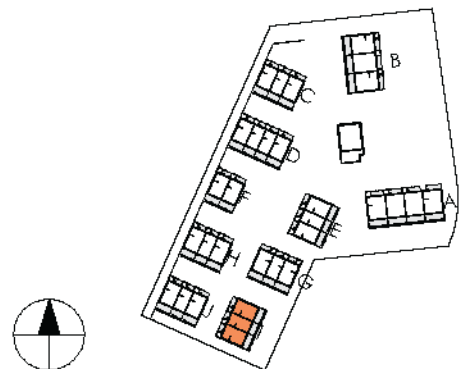
JULKISIVUT LUOTEeseen JA LOUNAASEEN, TALO I



Julkisivu luoteeseen



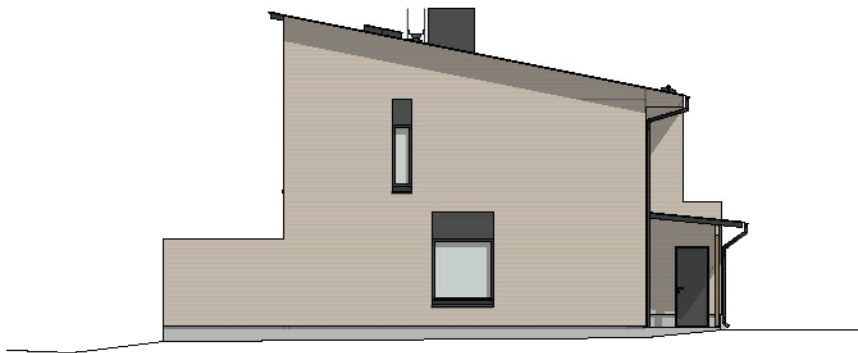
Julkisivu lounaaseen



JULKISIVUT KOILLISEEN JA KAAKKOON, TALO J



Julkisivu koilliseen



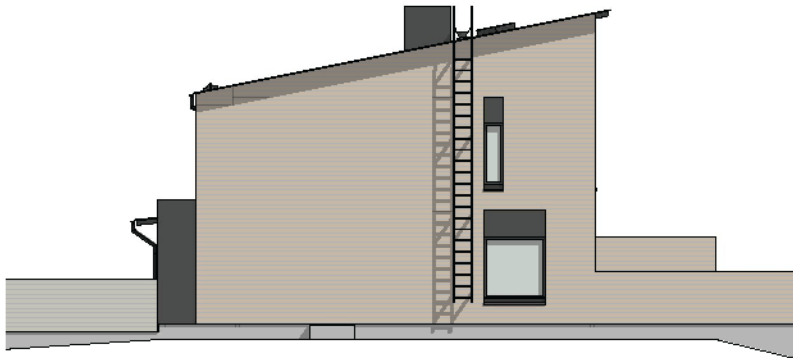
Julkisivu kaakkoon



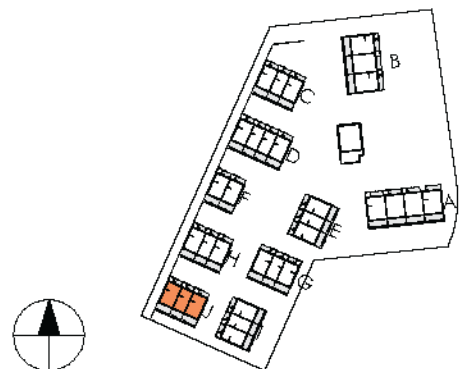
JULKISIVUT LOUNAASEEN JA LUOTEeseen, TALO J



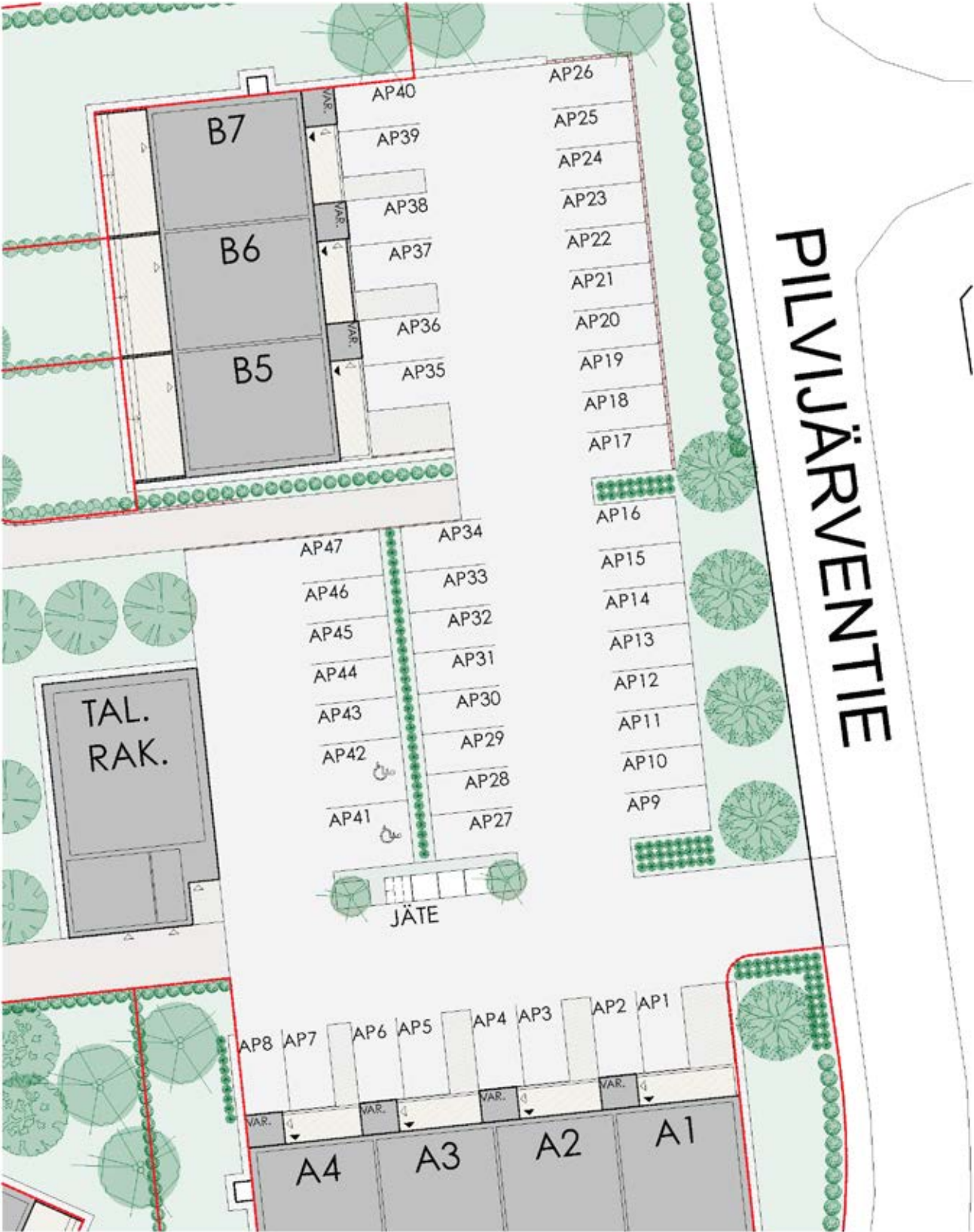
Julkisivu lounaaseen



Julkisivu luoteeseen



Autopaikat



Kirkkonummen Pilvijärventie 15 autopaikat

- Pihalla on 47 sähköpisteellä varustettua autopaikkaa, joista kaksi on liikuntaesteisen paikkoja
- Jokaisella autopaikalla on sähköauton hitaan latauksen mahdollisuus
- Autopaikkojen sähköpisteitä voidaan käyttää auton lämmitykseen tai sähköauton lataukseen schuko-pistokkeesta enintään 3,6 kW:n latausteholla
- Autopaikan sähköpisteen käytöstä tehdään erillinen sopimus latausoperaattorin kanssa



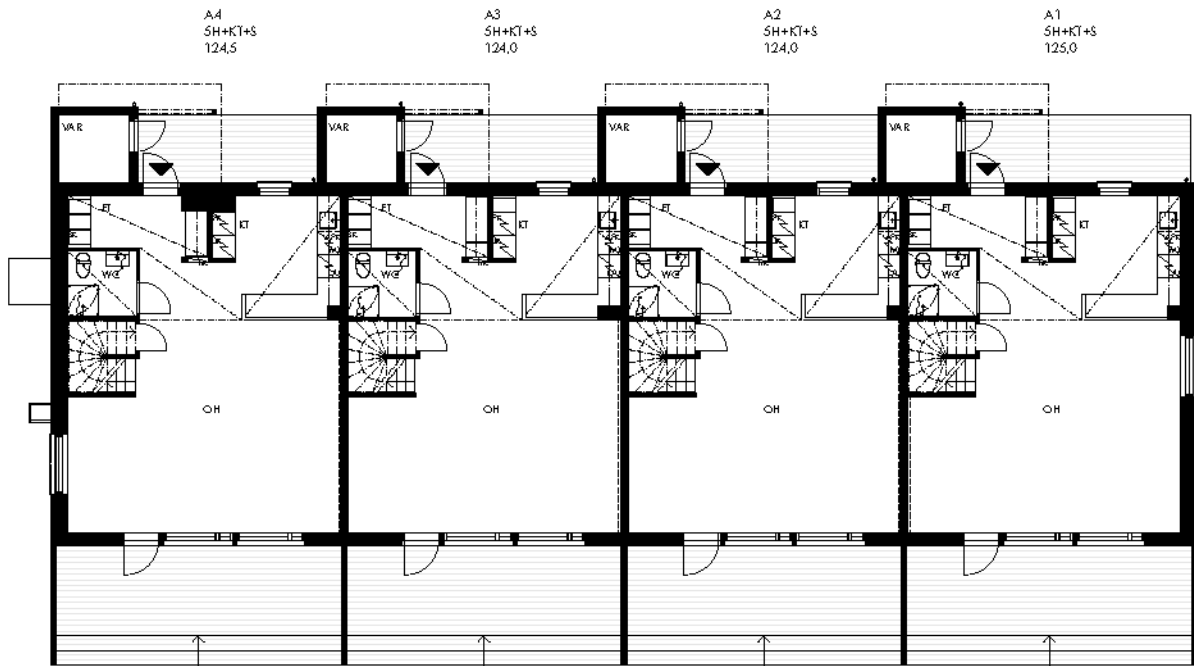
Huoneistoluettelu

ASUNTONUMERO	HUONEISTOTYYPPI	PINTA-ALA (m ²)
A1	5H+KT+S	125,0
A2	5H+KT+S	124,0
A3	5H+KT+S	124,0
A4	5H+KT+S	124,5
B5	5H+KT+S	124,5
B6	5H+KT+S	124,0
B7	5H+KT+S	125,0
C8	4H+KT+S	98,0
C9	3H+KT+S	81,5
C10	4H+KT+S	98,0
D11	4H+KT+S	98,0
D12	3H+KT+S	81,5
D13	3H+KT+S	81,5
D14	4H+KT+S	98,0
E15	4H+KT+S	98,0
E16	3H+KT+S	81,5
E17	4H+KT+S	98,0
F18	4H+KT+S	98,0
F19	4H+KT+S	98,0
G20	4H+KT+S	98,0
G21	3H+KT+S	81,5
G22	4H+KT+S	98,0
H23	4H+KT+S	98,0
H24	3H+KT+S	81,5
H25	4H+KT+S	98,0
I26	4H+KT+S	98,0
I27	3H+KT+S	81,5
I28	4H+KT+S	98,0
J29	4H+KT+S	98,0
J30	3H+KT+S	81,5
J31	4H+KT+S	98,0

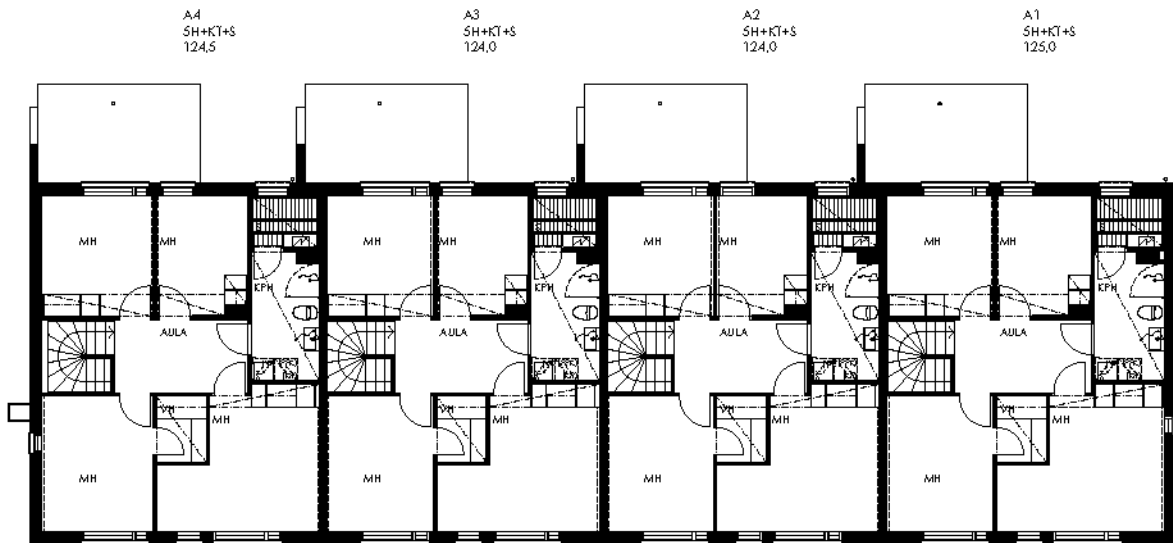
**Huoneistokohtainen
kylmä varasto sijaitsee
asunnon sisäänkäynnin
yhteydessä.**



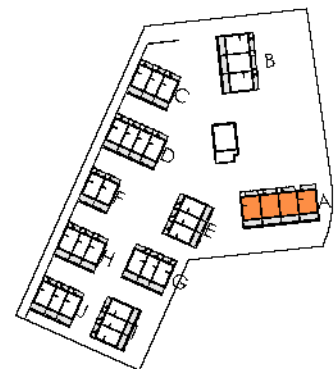
Talo A



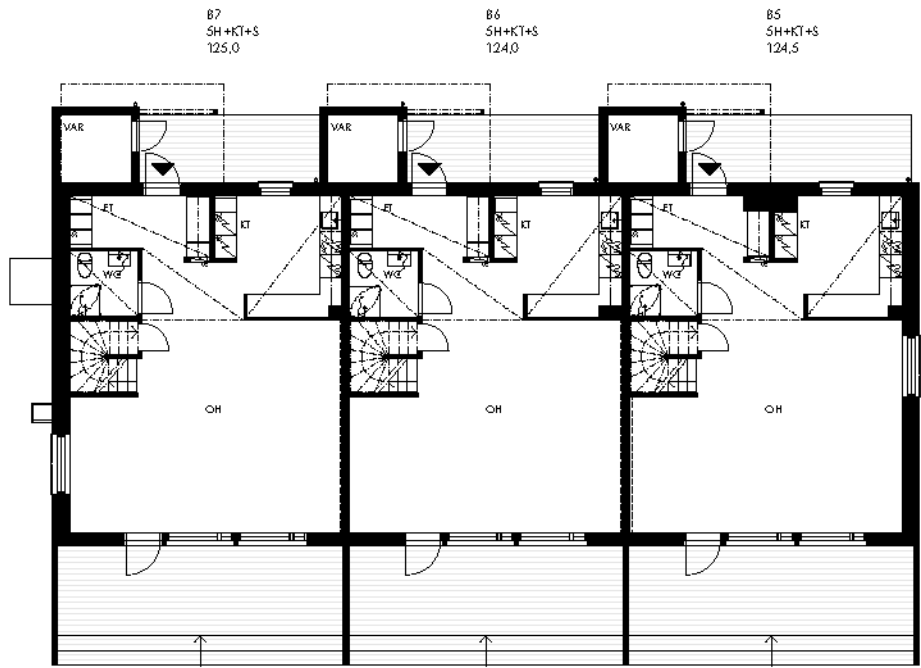
1. KERROS



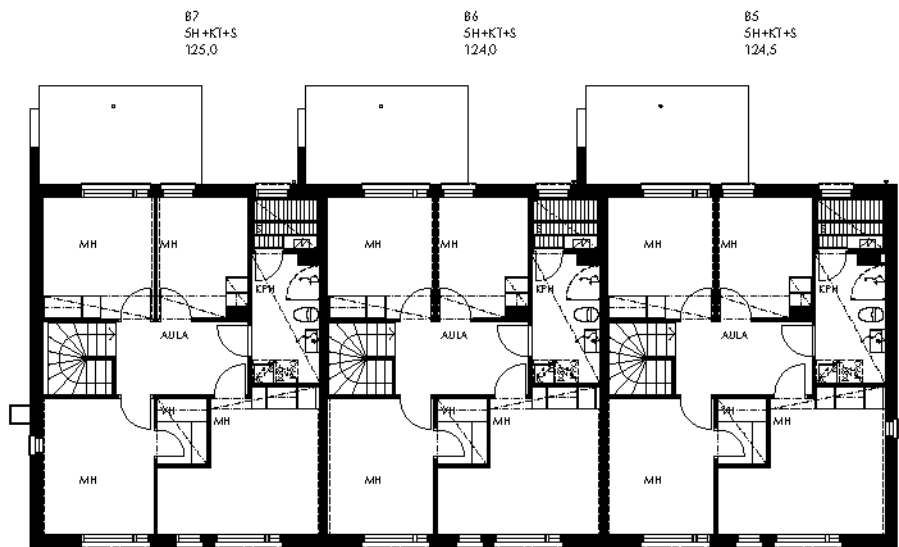
2. KERROS



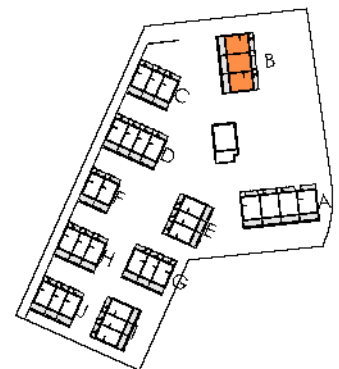
Talo B



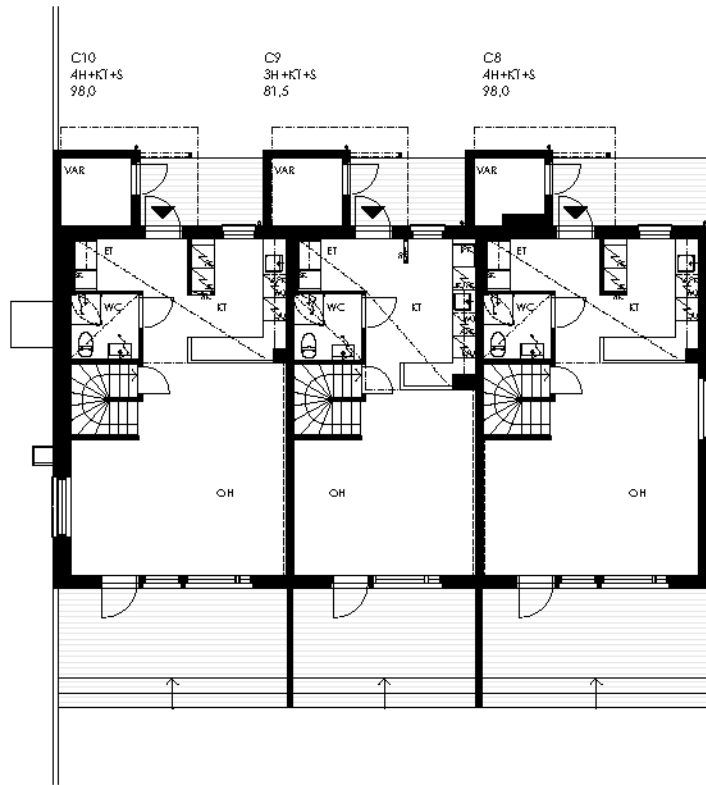
1. KERROS



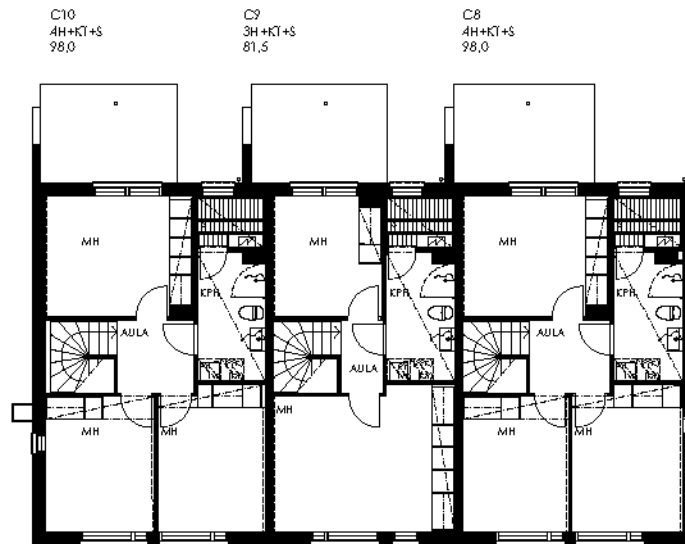
2. KERROS



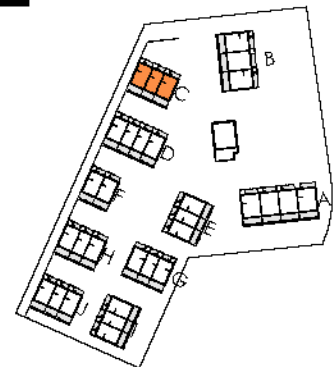
Talo C



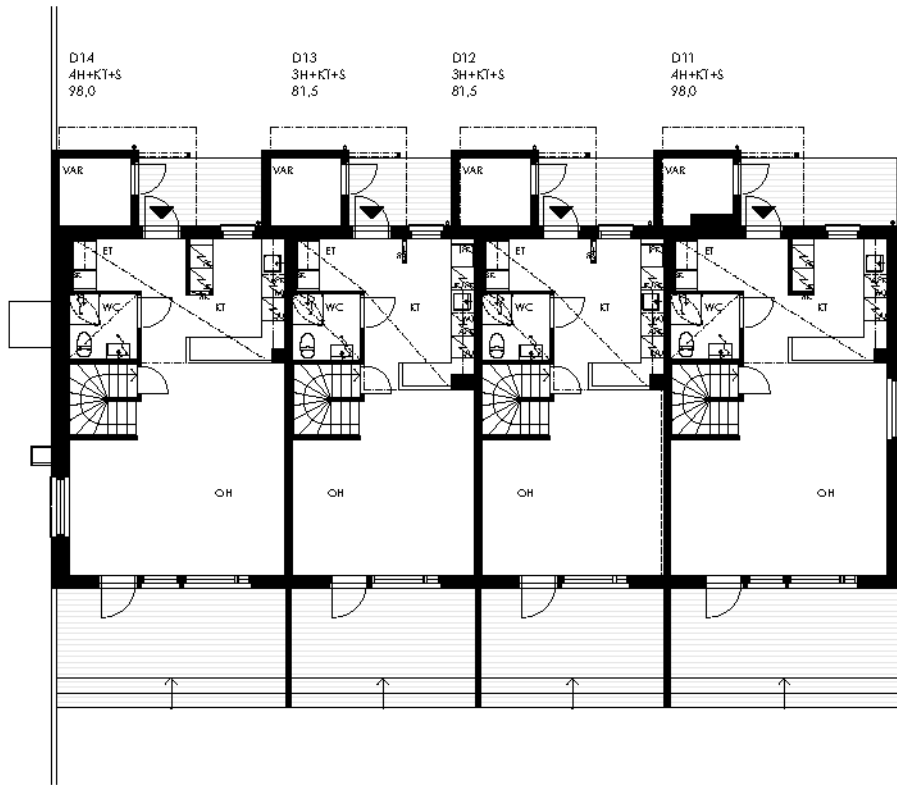
1. KERROS



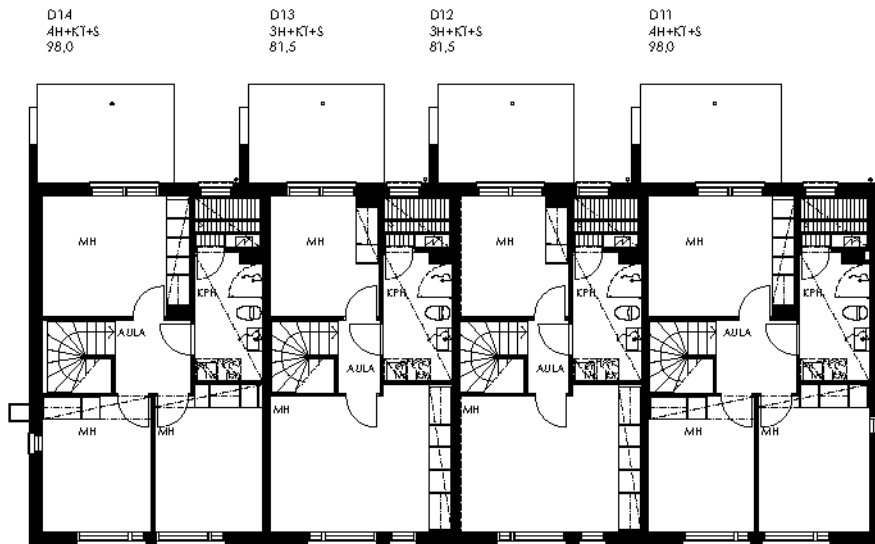
2. KERROS



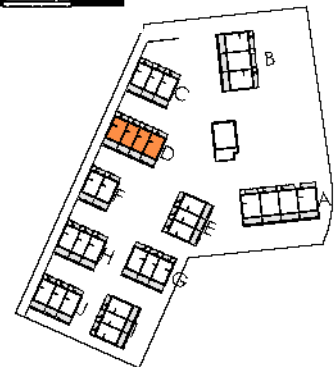
Talo D



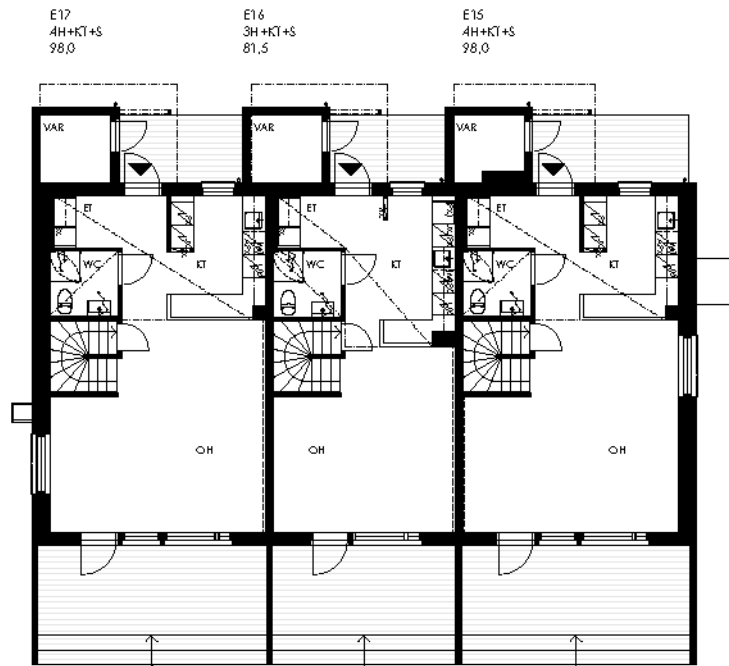
1. KERROS



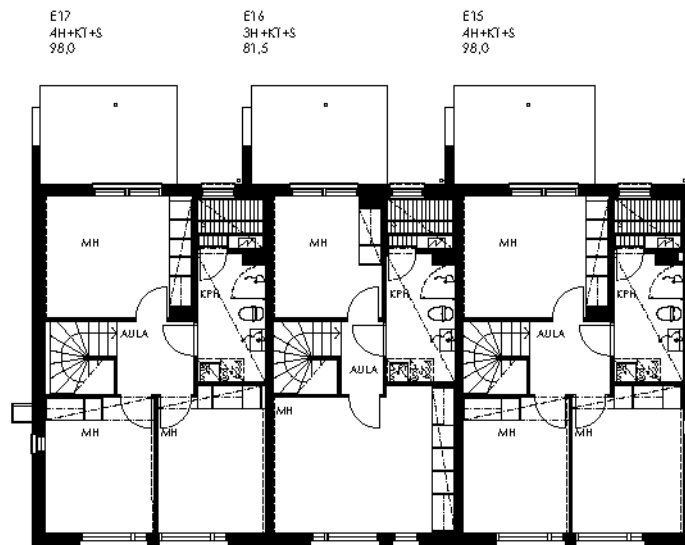
2. KERROS



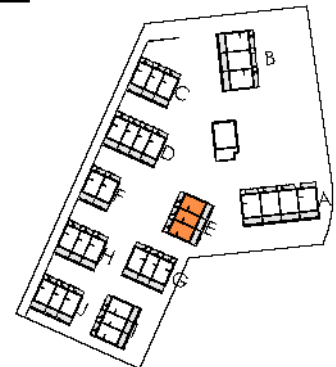
Talo E



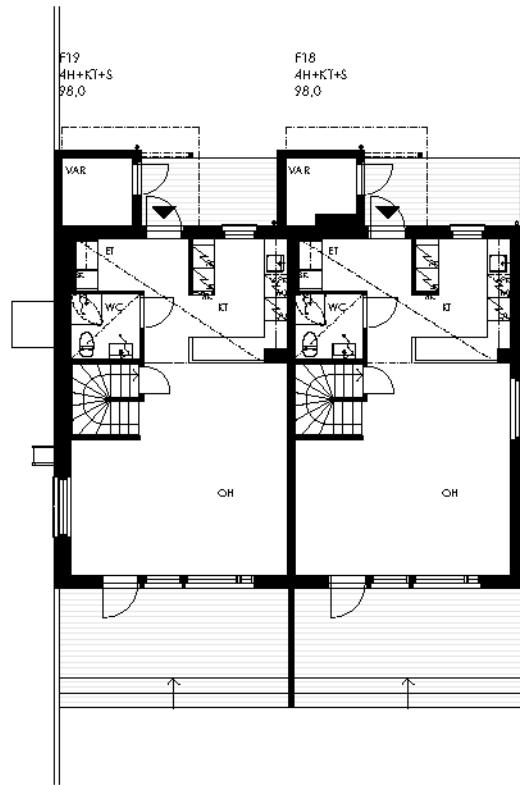
1. KERROS



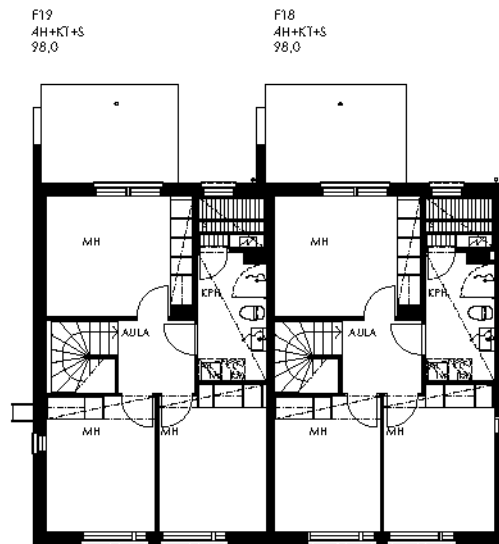
2. KERROS



Kerroskehja
Talo F

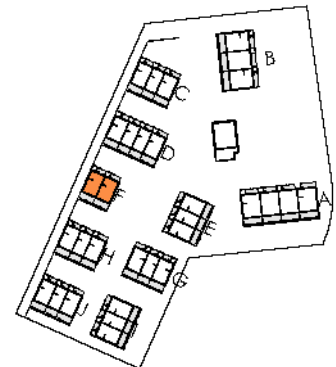


1. KERROS

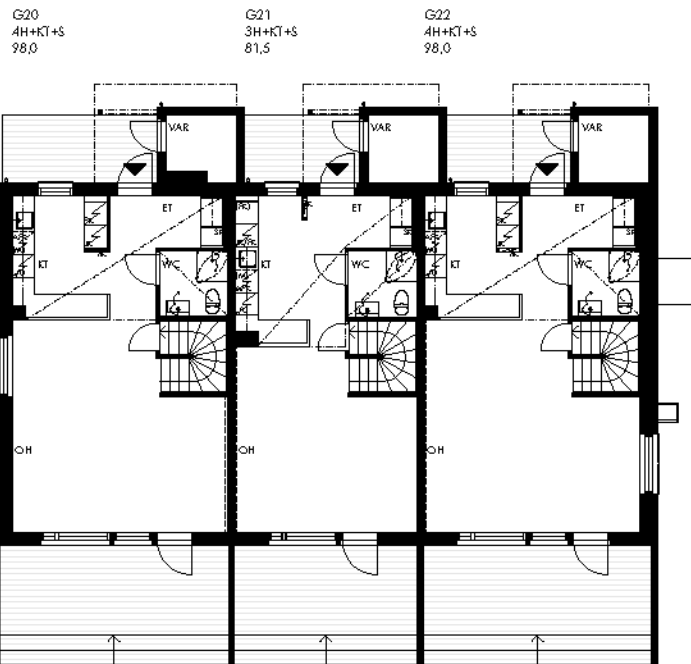


2. KERROS

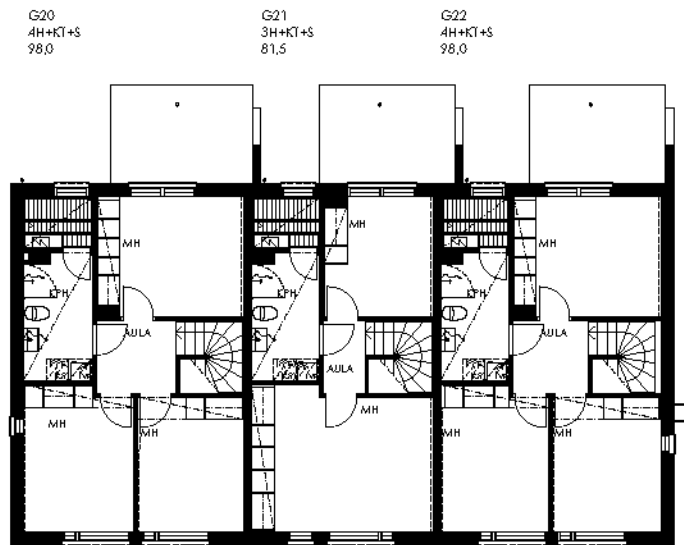
Mittakaava 1:200 10m



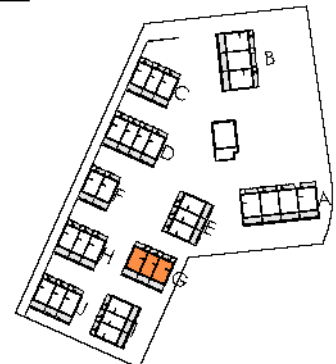
Talo G



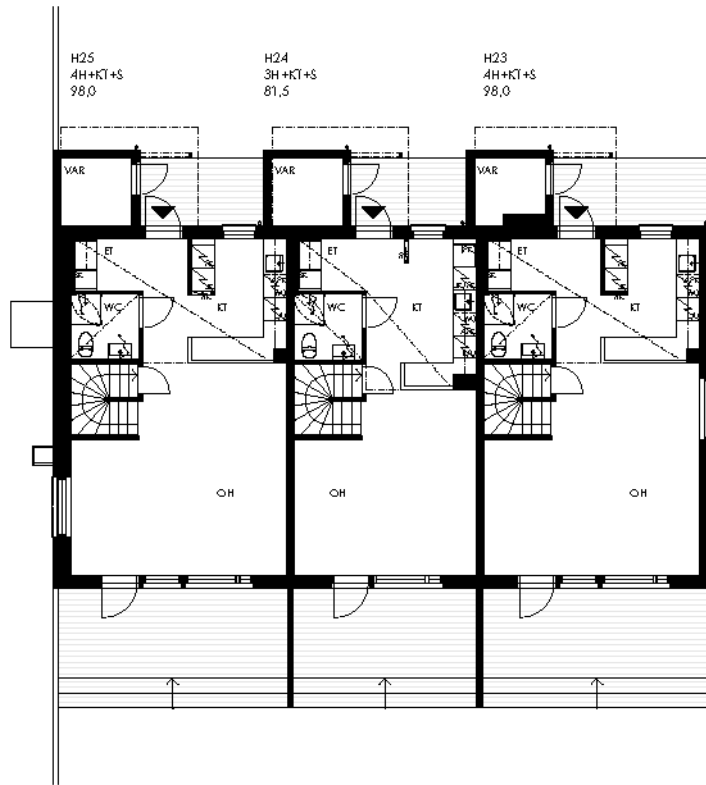
1. KERROS



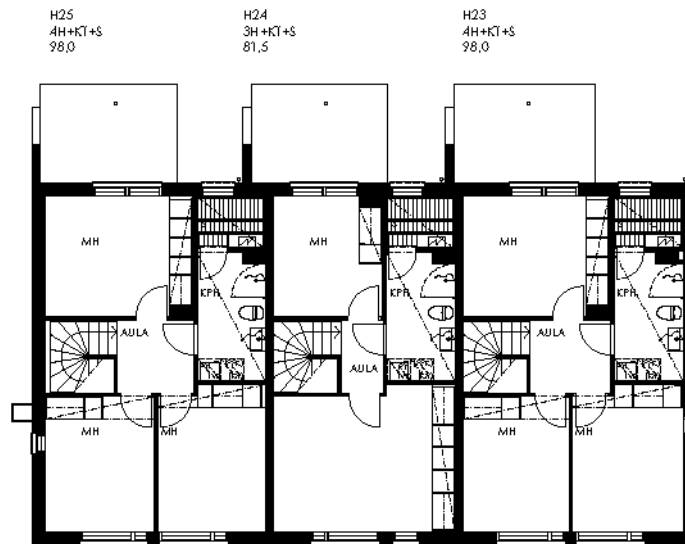
2. KERROS



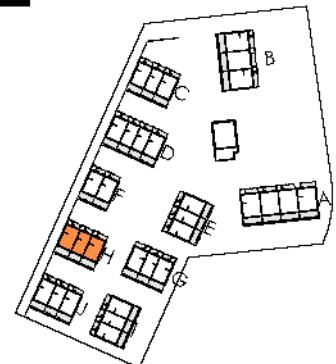
Talo H



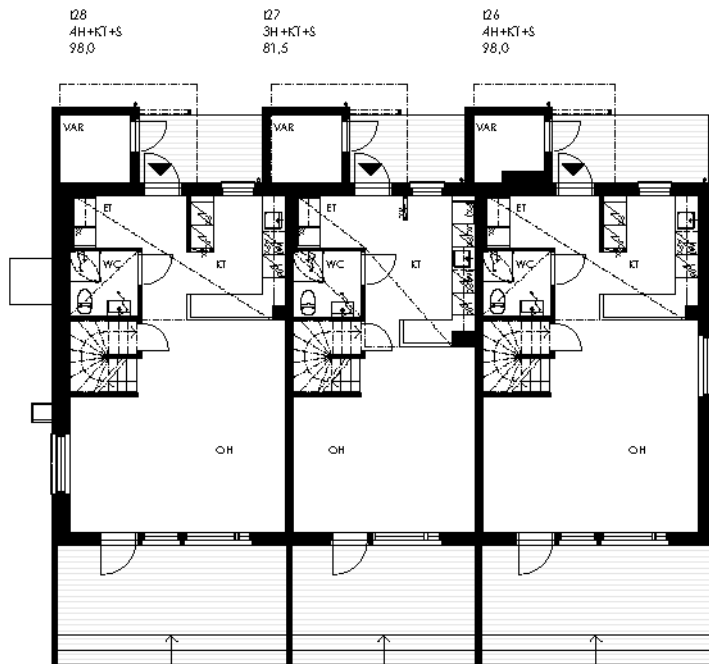
1. KERROS



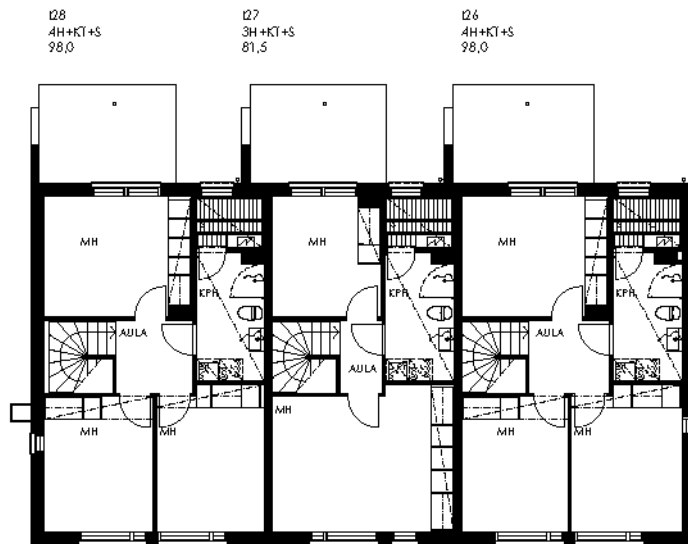
2. KERROS



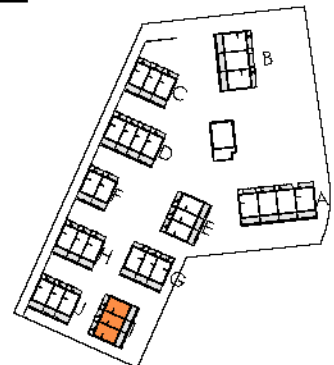
Talo I



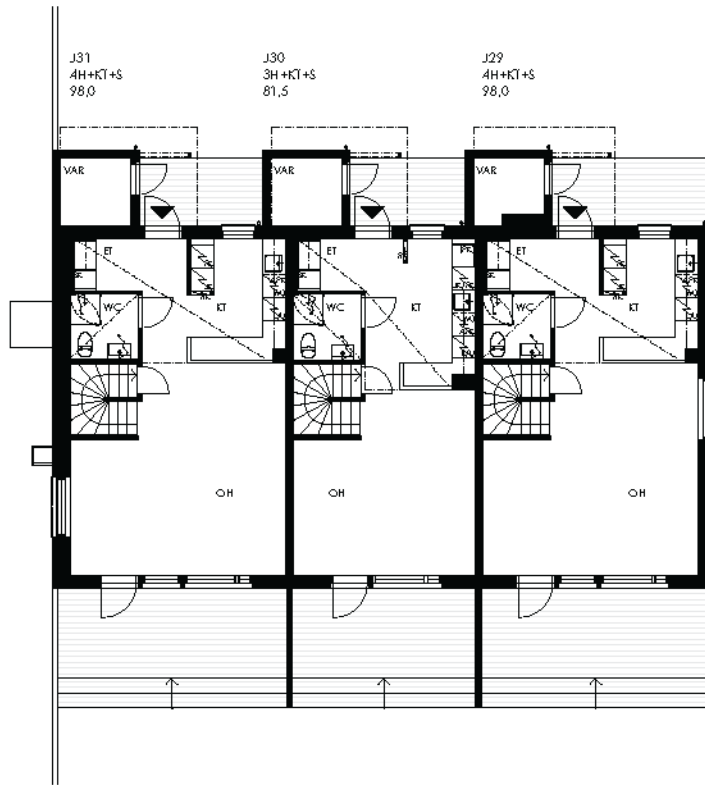
1. KERROS



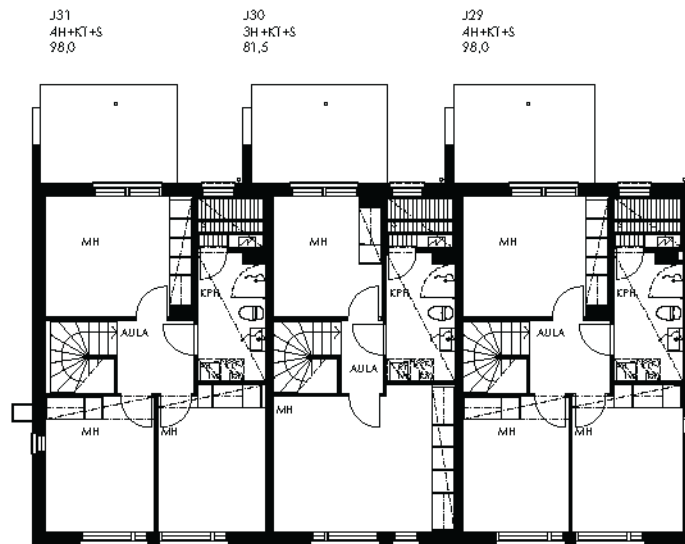
2. KERROS



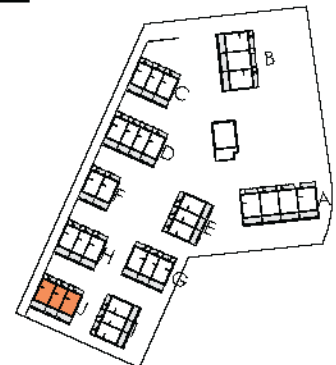
Talo J




1. KERROS

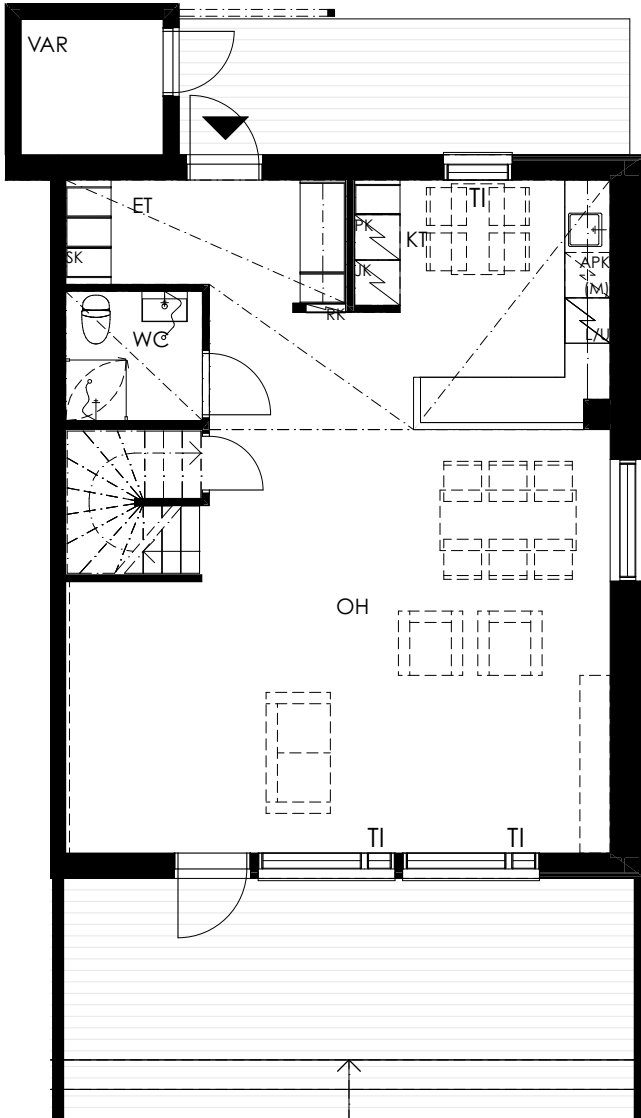


2. KERROS

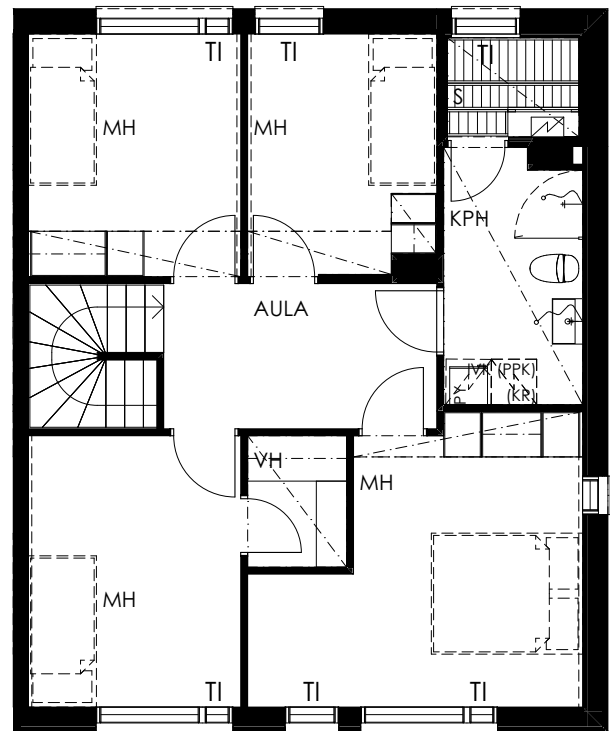




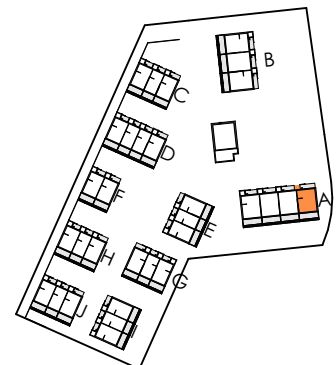
**Omalla tontilla
sijaitseva A-energialuokan
rivitaloyhtiö lämpenee
ympäristöystävällisesti
maalämmöllä.**

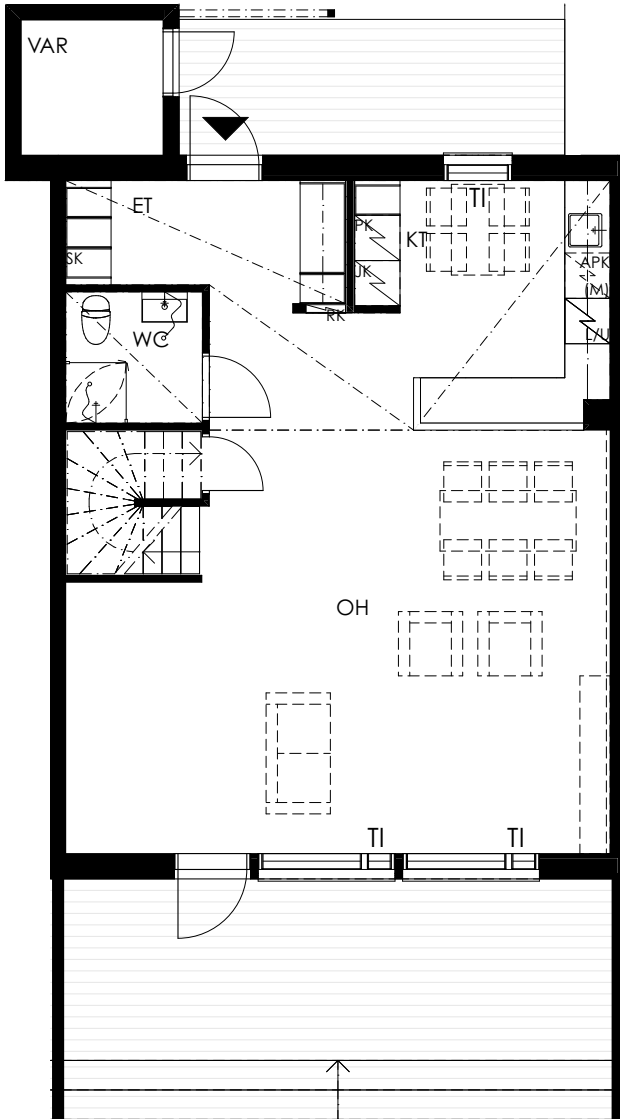


1. KERROS

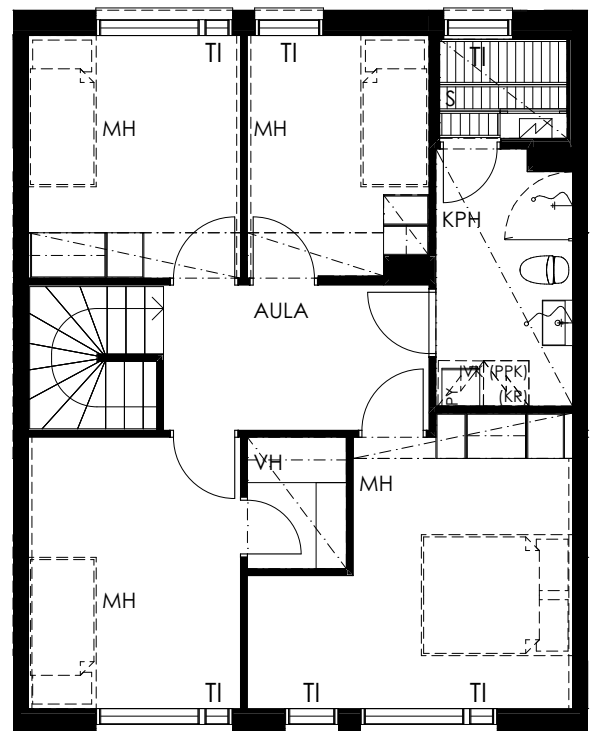


2. KERROS

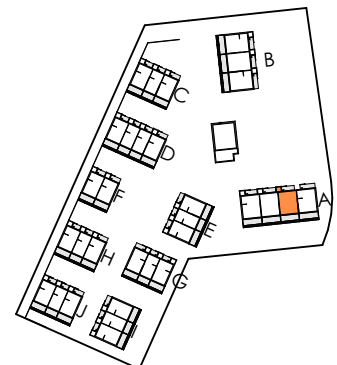


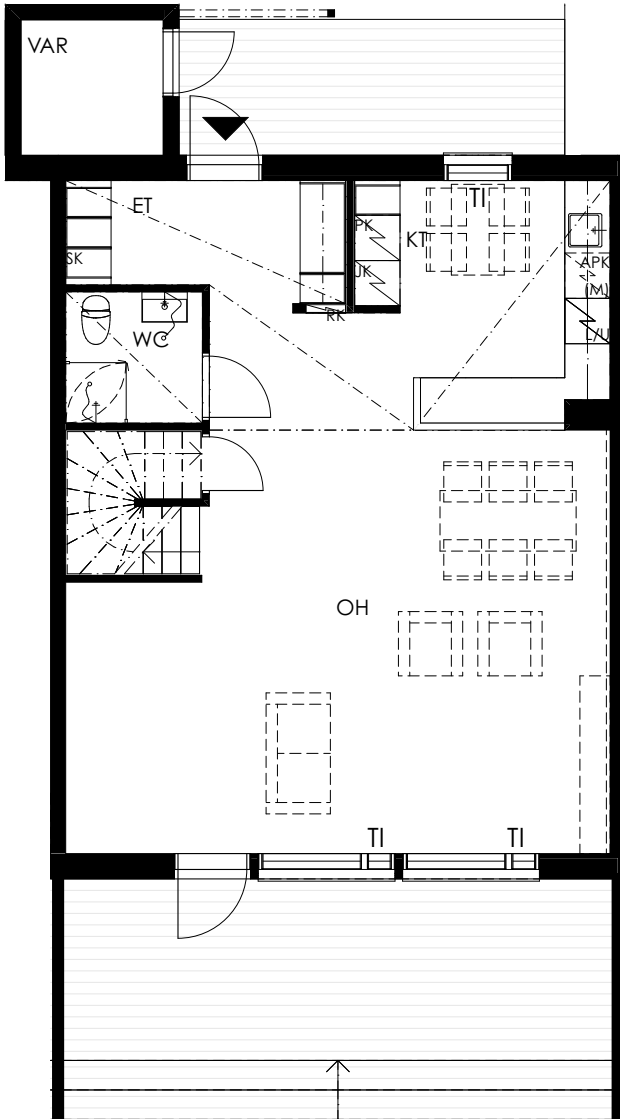


1. KERROS

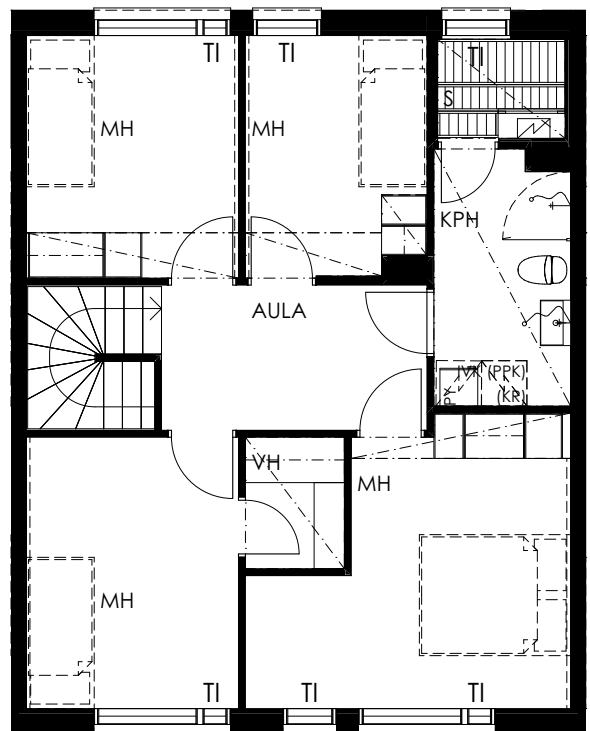


2. KERROS

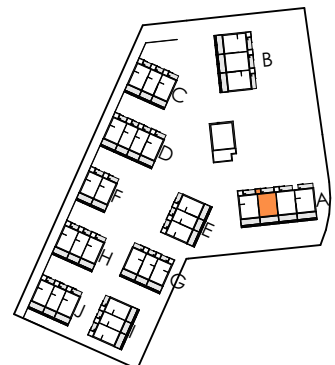


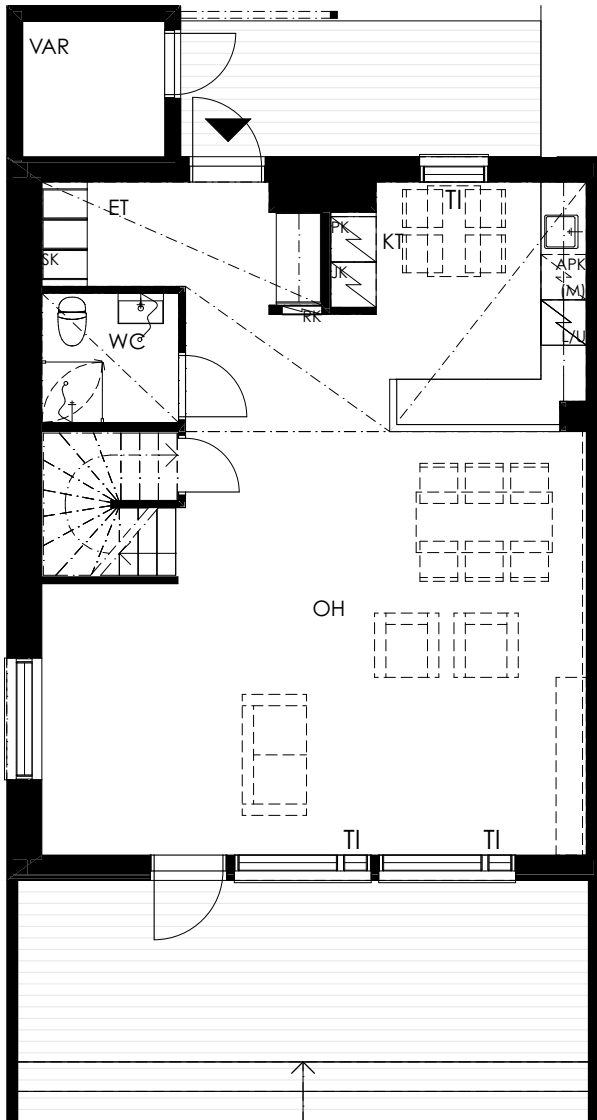


1. KERROS

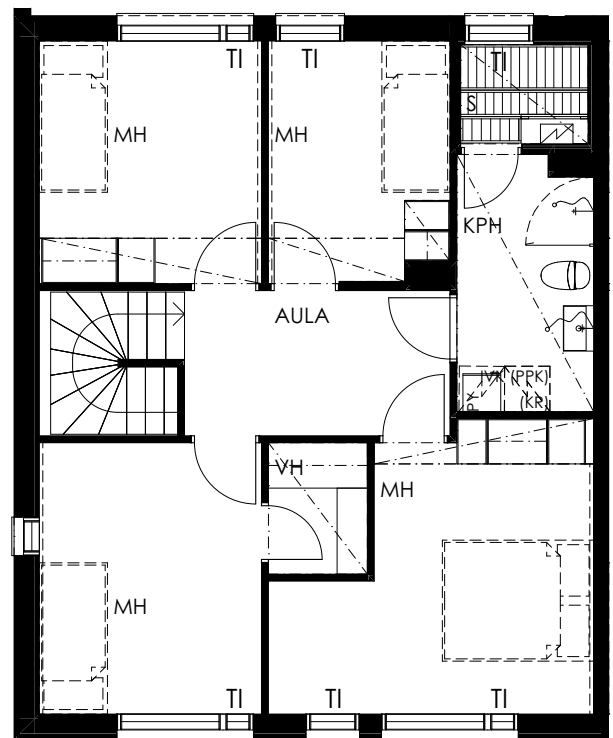


2. KERROS

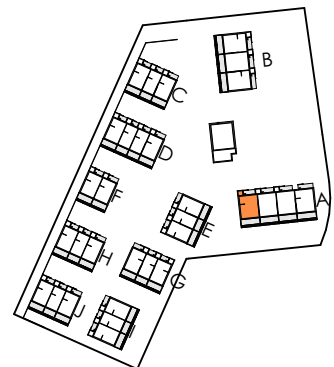


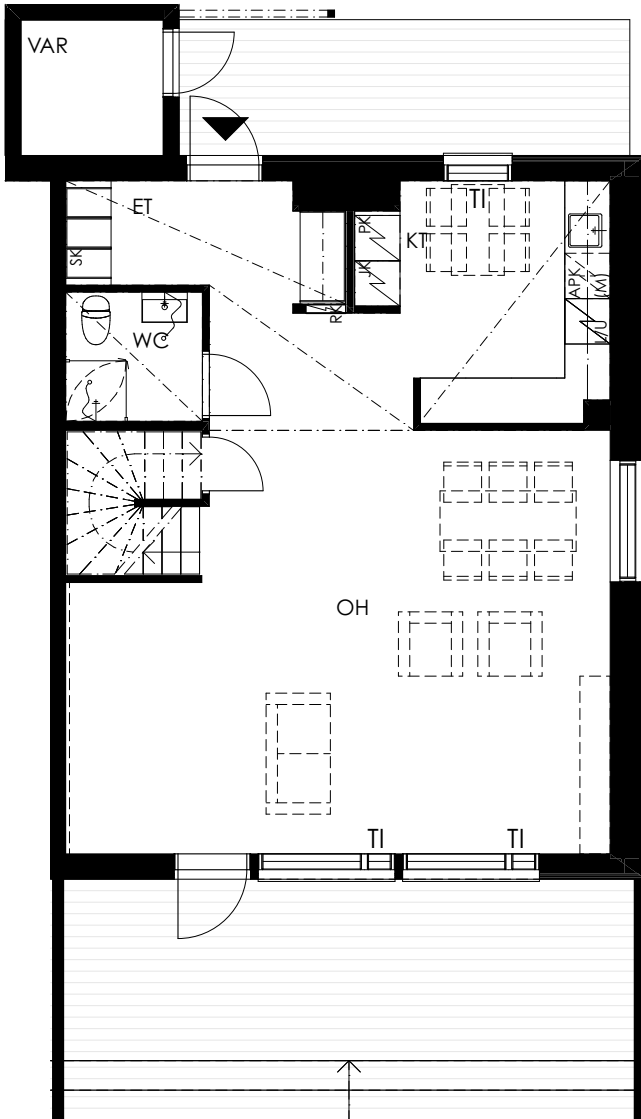


1. KERROS

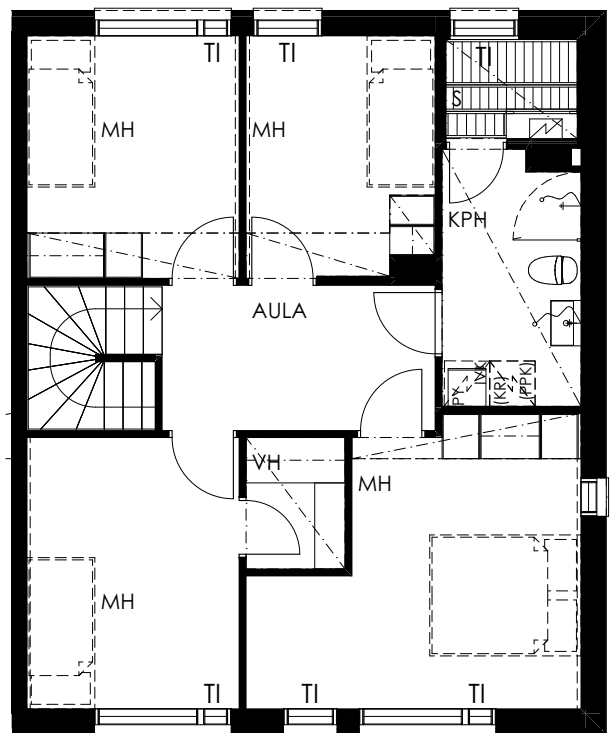


2. KERROS

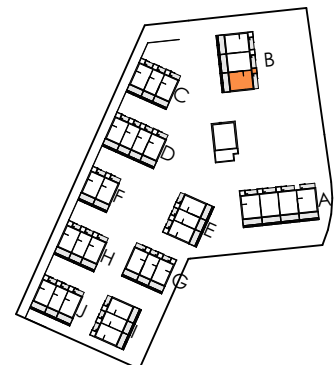


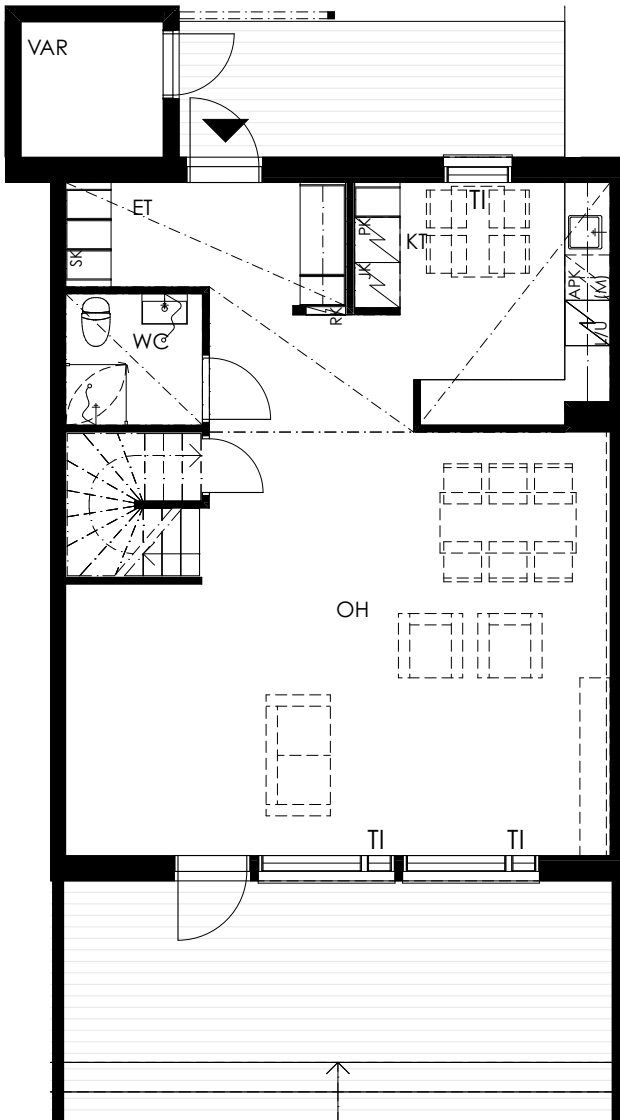


1. KERROS

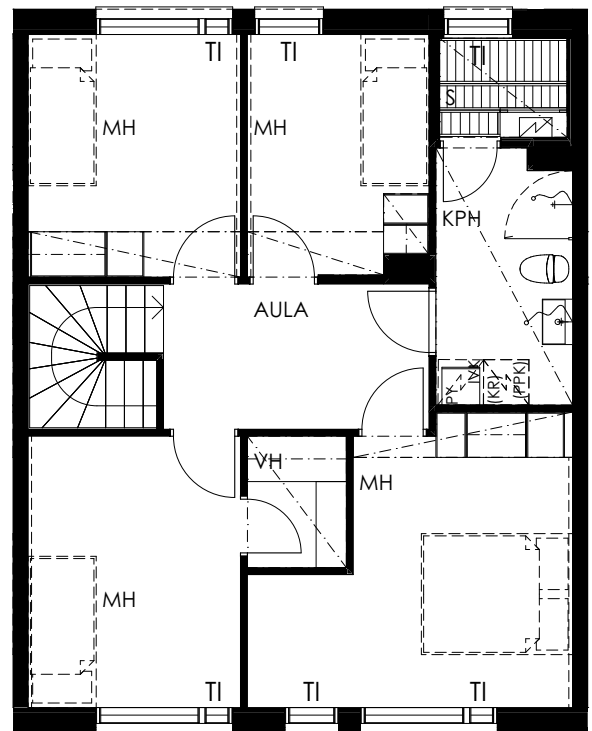


2. KERROS

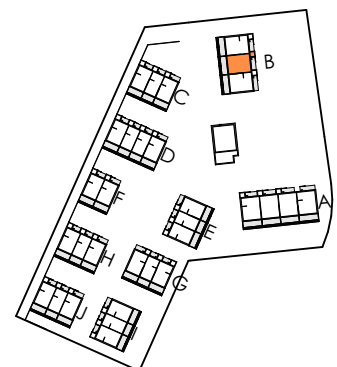


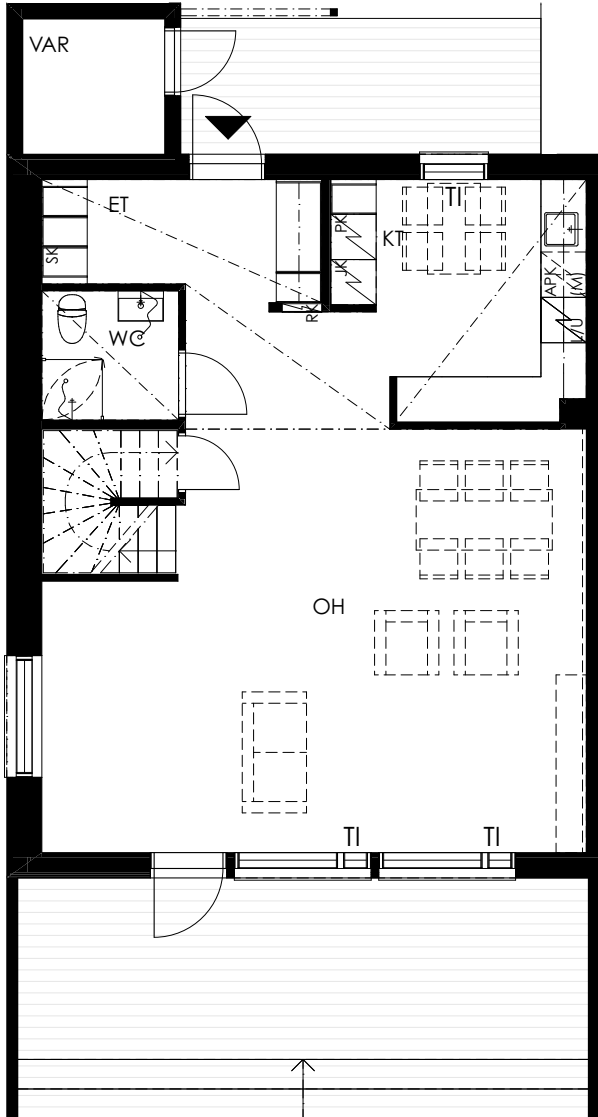


1. KERROS

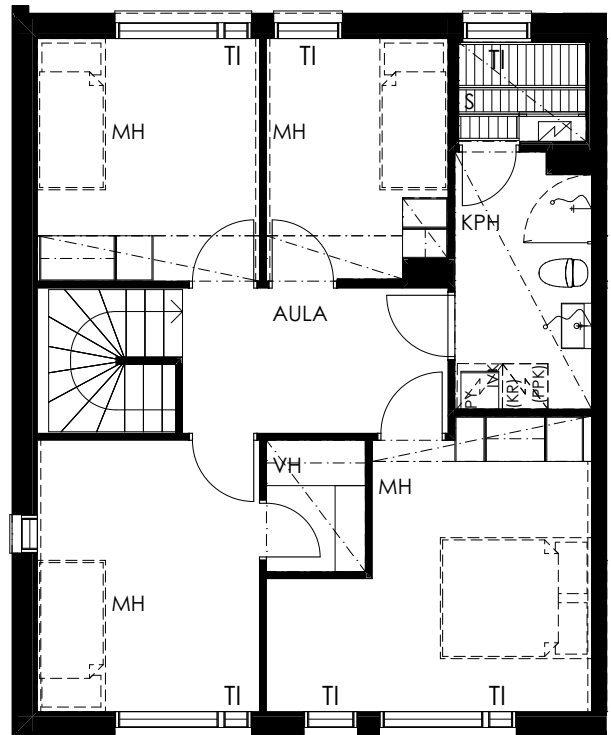


2. KERROS

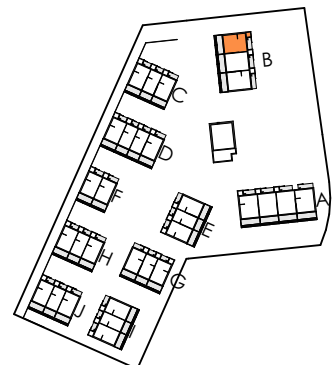




1. KERROS

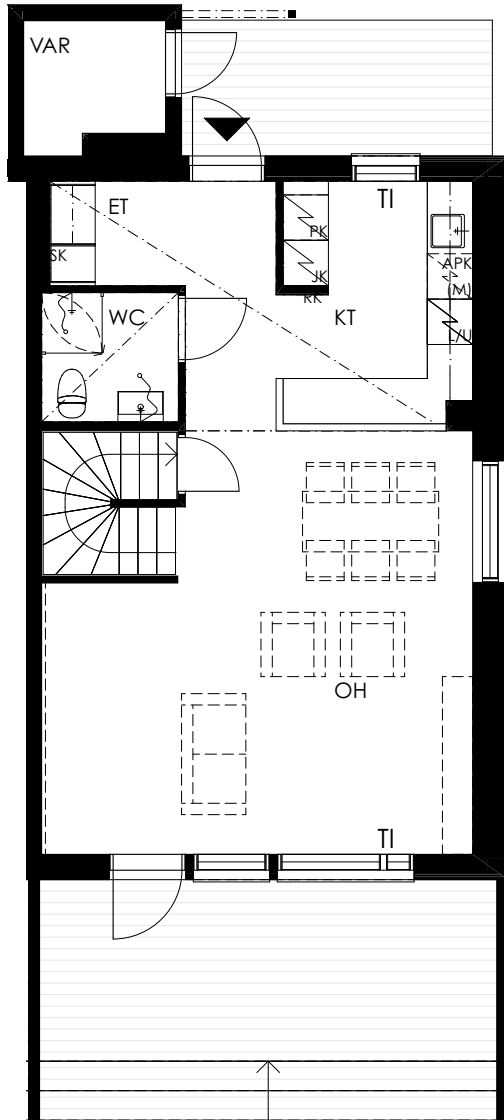


2. KERROS

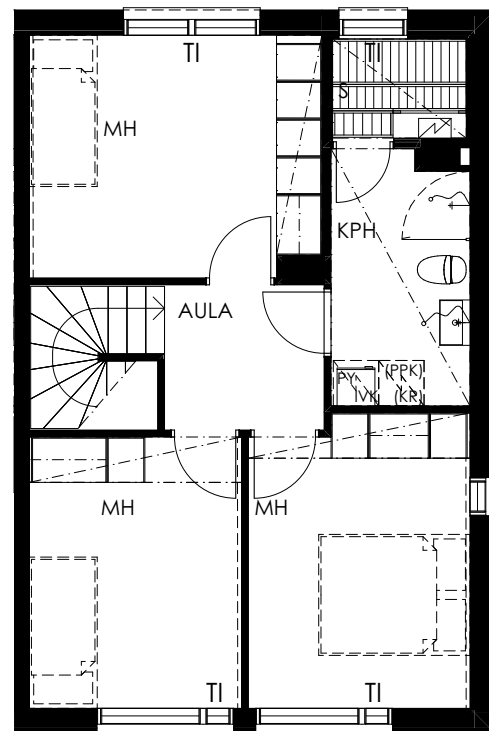


4H+KT+S 98,0 m²

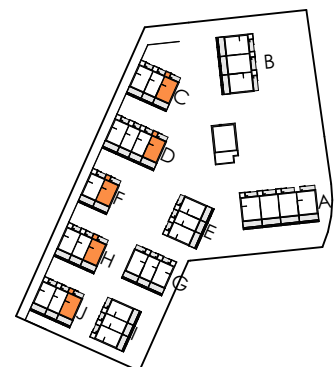
- Asunto C8
- Asunto D11
- Asunto F18
- Asunto H23
- Asunto J29



1. KERROS



2. KERROS

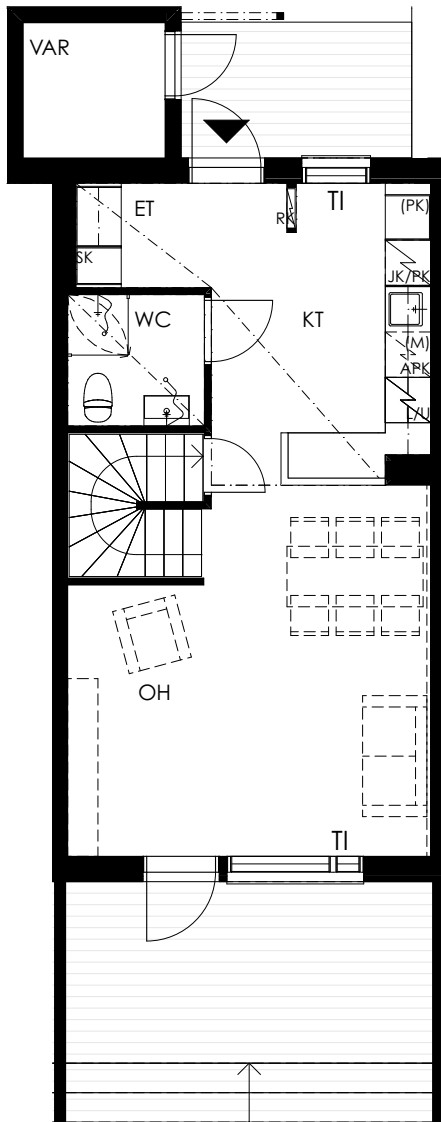


Asunnon pohjakuva

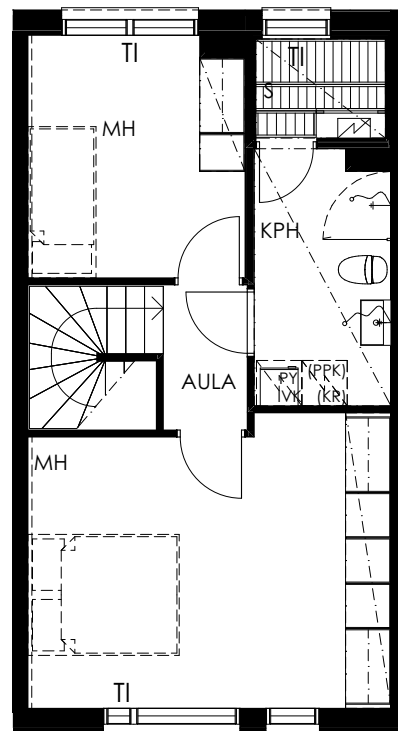
Mittakaava 1:100 5 m

3H+KT+S 81,5 m²

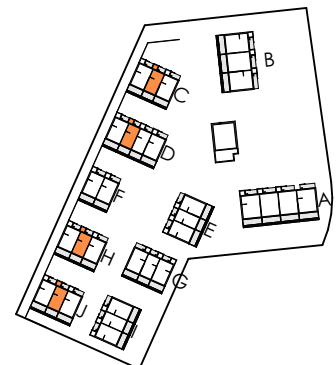
Asunto C9
Asunto D13
Asunto H24
Asunto J30



1. KERROS

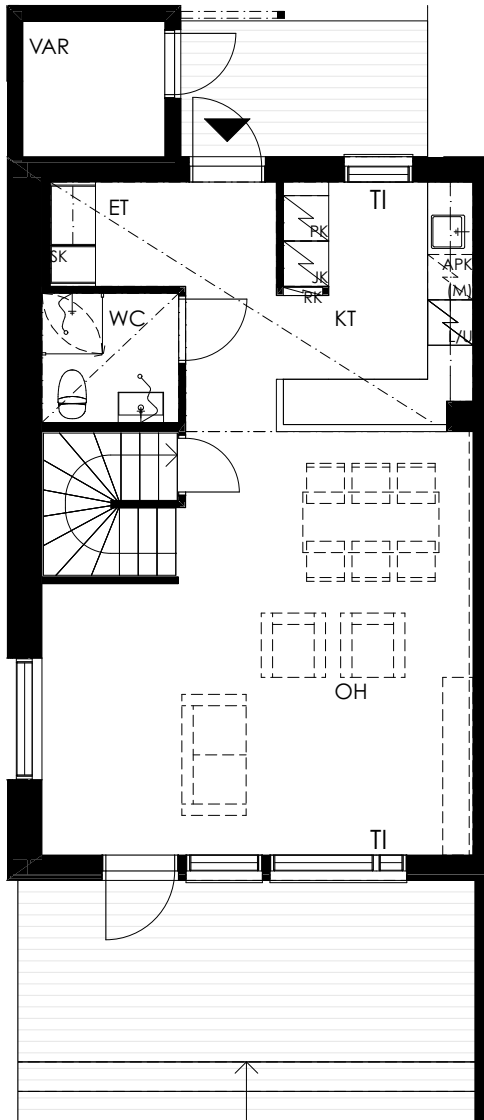


2. KERROS

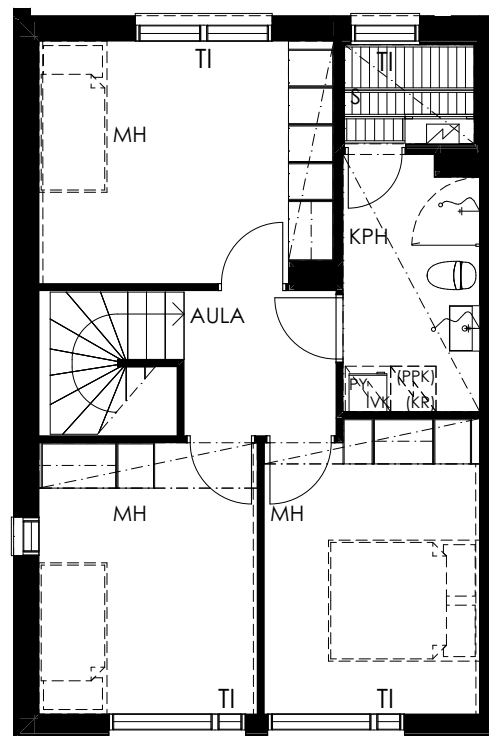


4H+KT+S 98,0 m²

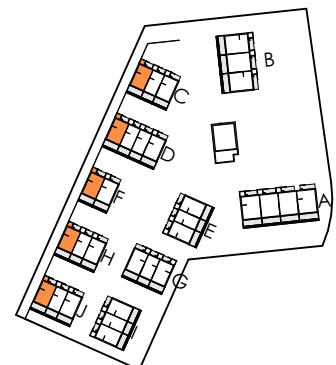
- Asunto C10
- Asunto D14
- Asunto F19
- Asunto H25
- Asunto J31

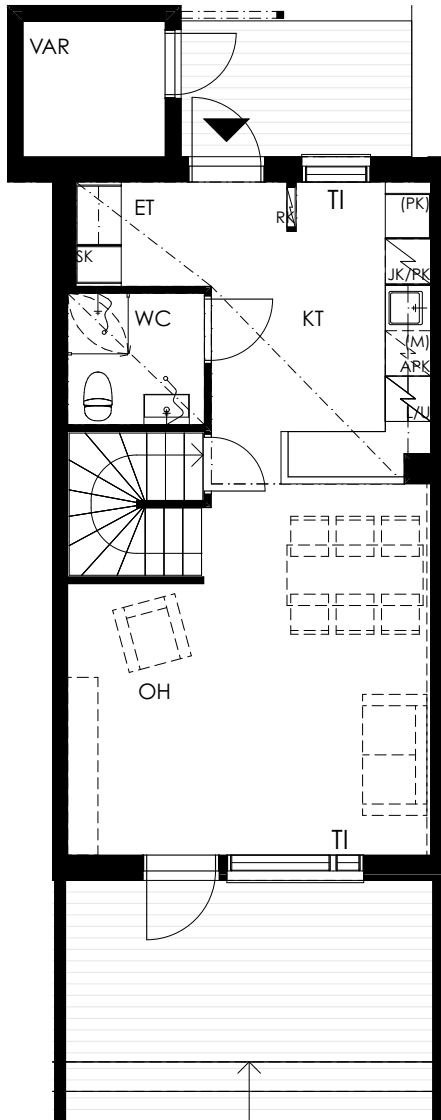


1. KERROS

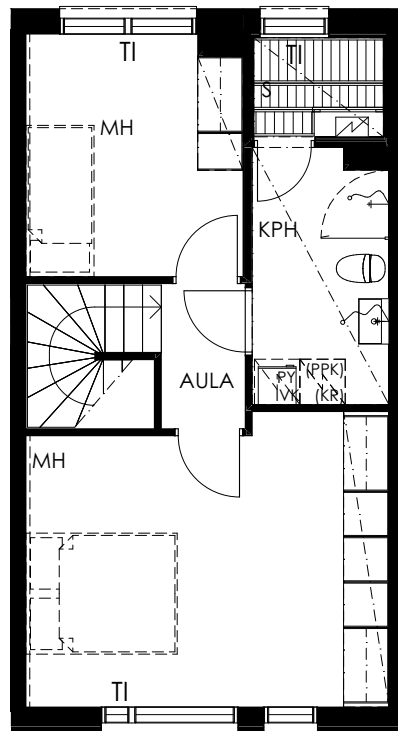


2. KERROS

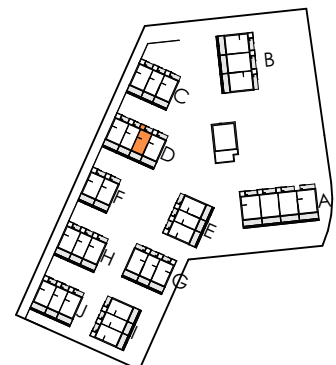




1. KERROS



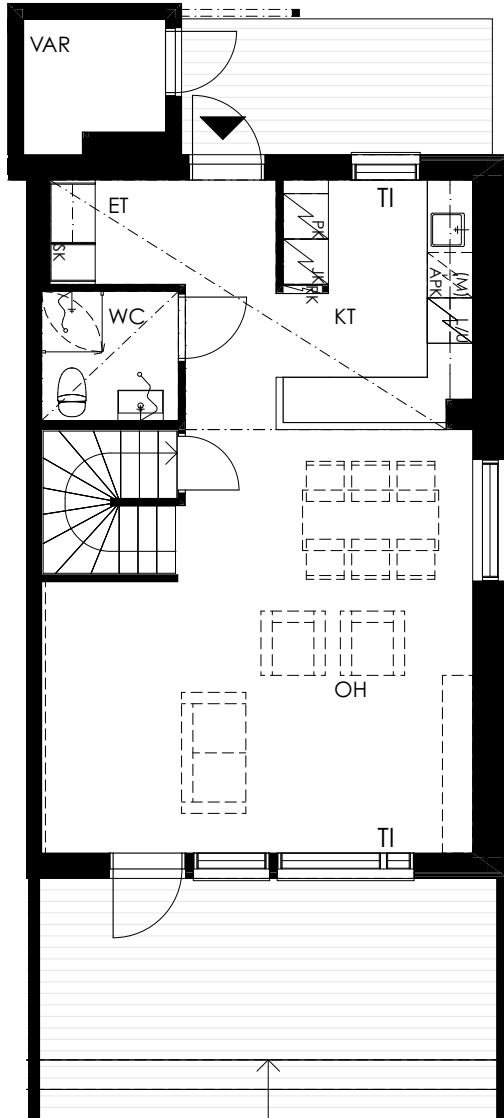
2. KERROS



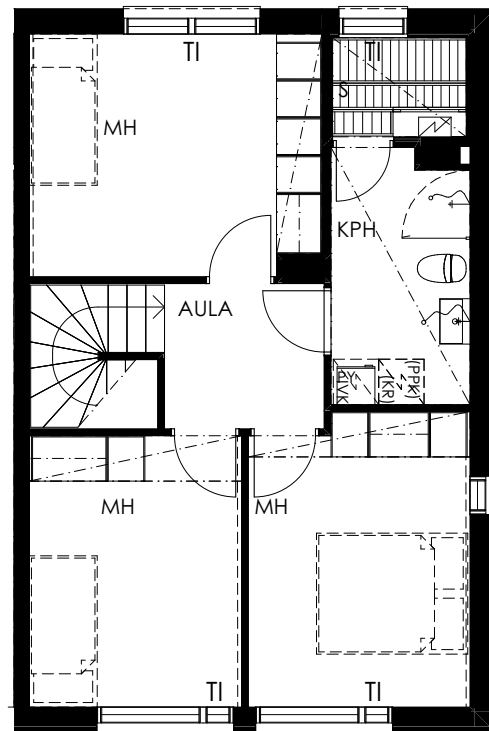
4H+KT+S 98,0 m²

Asunto E15

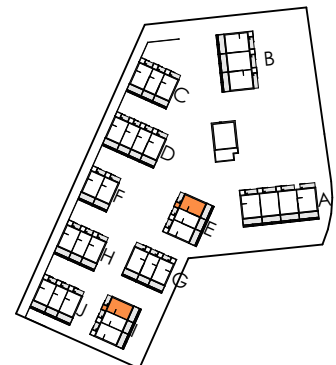
Asunto I26



1. KERROS



2. KERROS



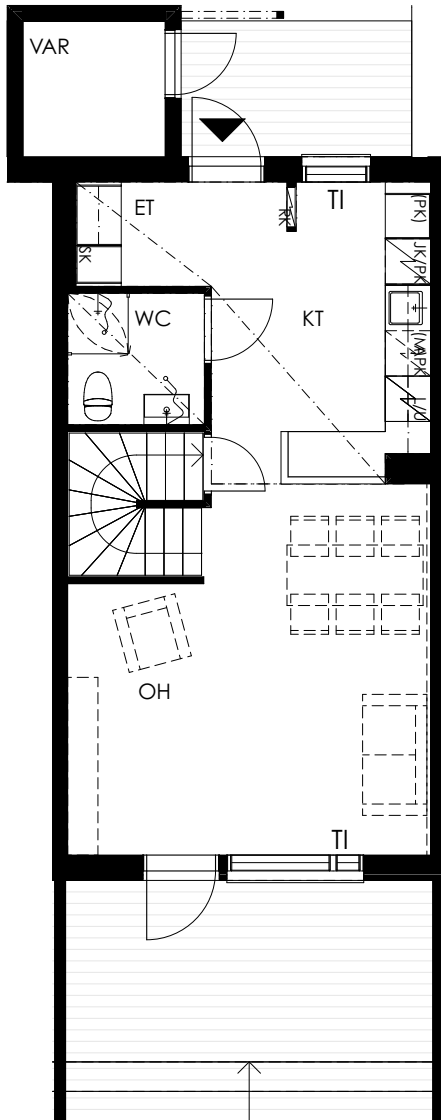
Asunnon pohjakuva

3H+KT+S 81,5 m²

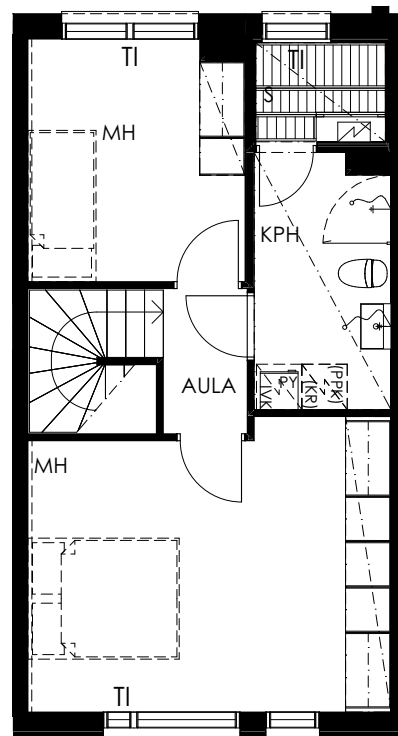
Asunto E16

Asunto I27

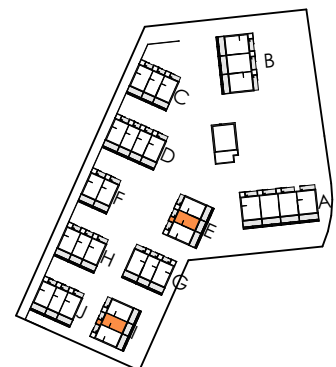
Mittakaava 1:100 5 m



1. KERROS



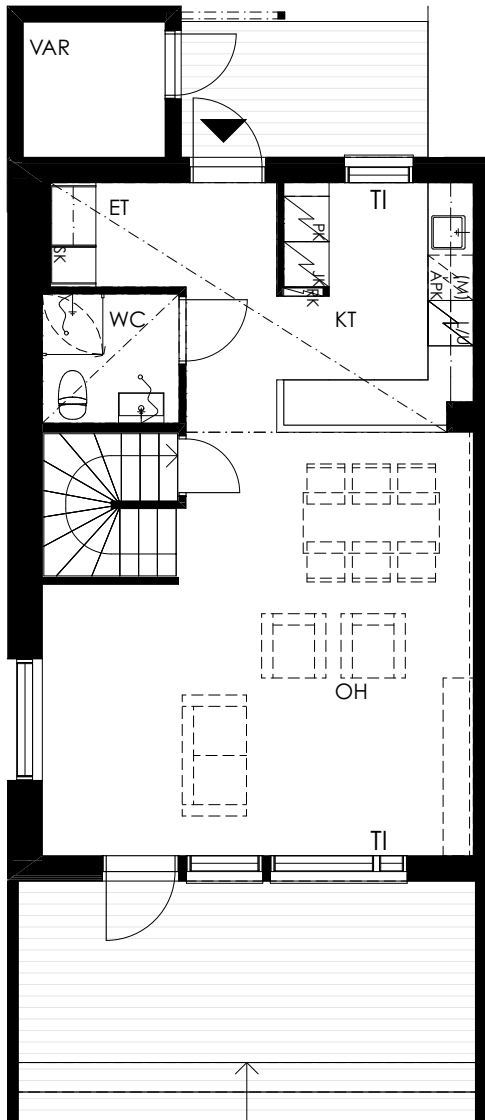
2. KERROS



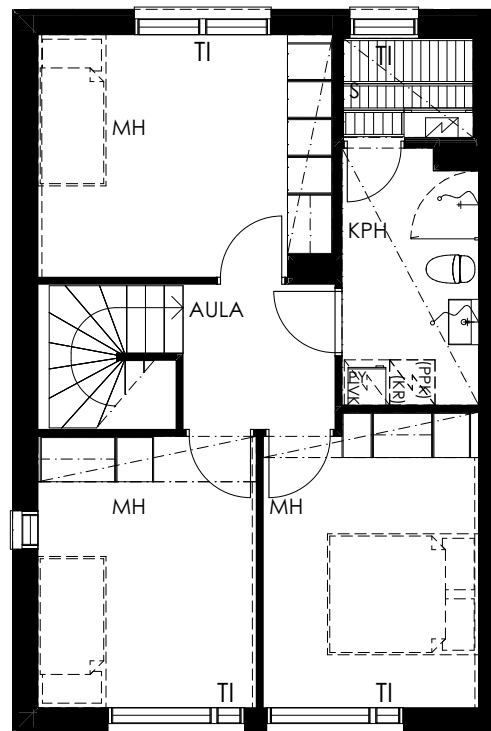
4H+KT+S 98,0 m²

Asunto E17

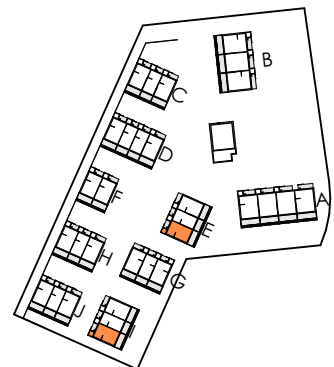
Asunto I28



1. KERROS



2. KERROS

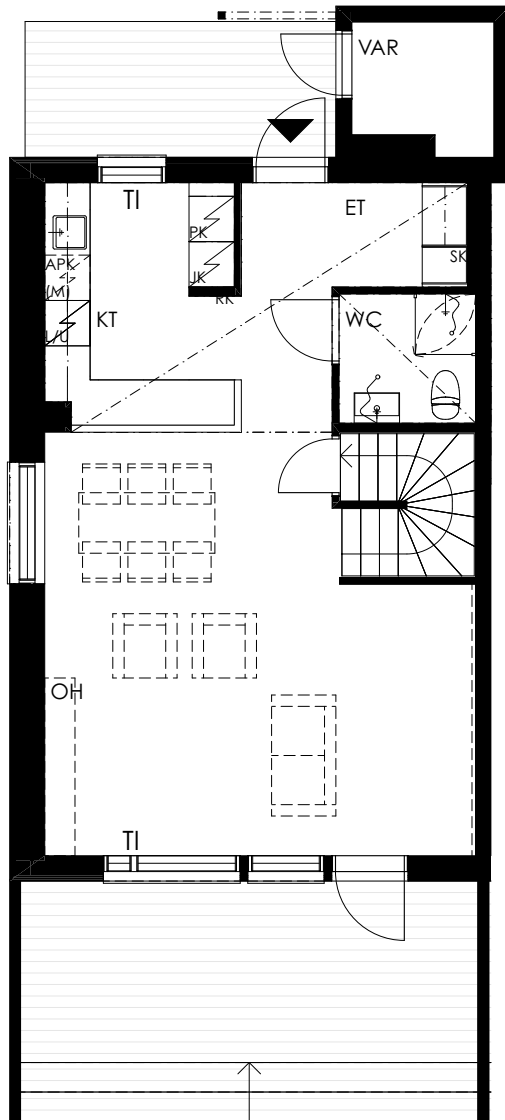


Asunnon pohjakuva

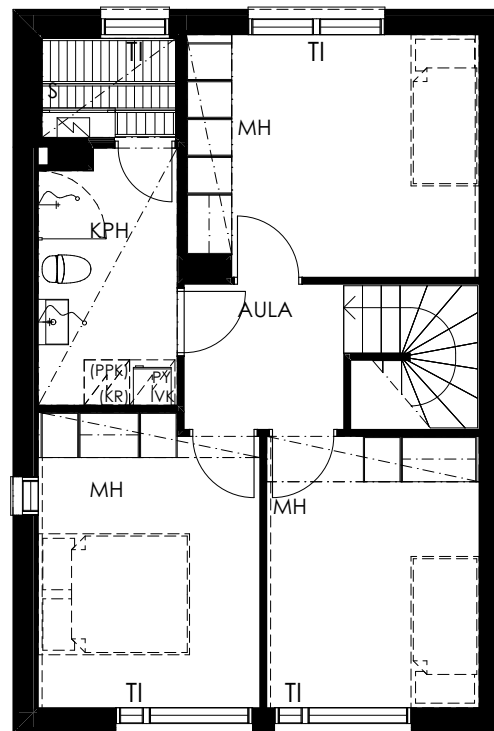
4H+KT+S 98,0 m²

Asunto G20

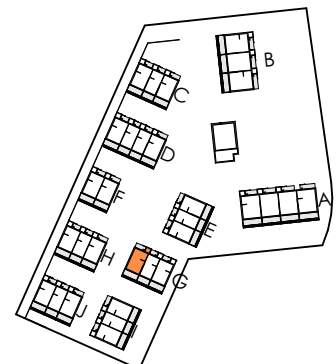
Mittakaava 1:100 5 m

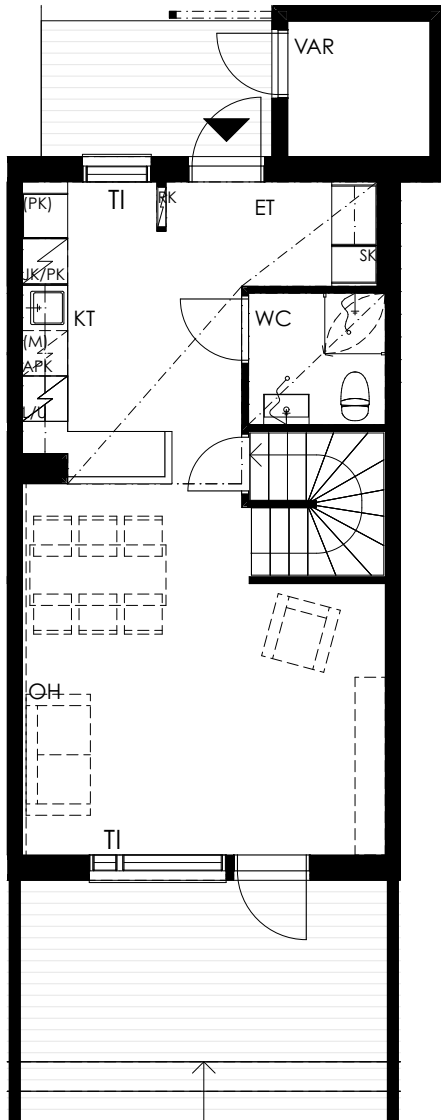


1. KERROS

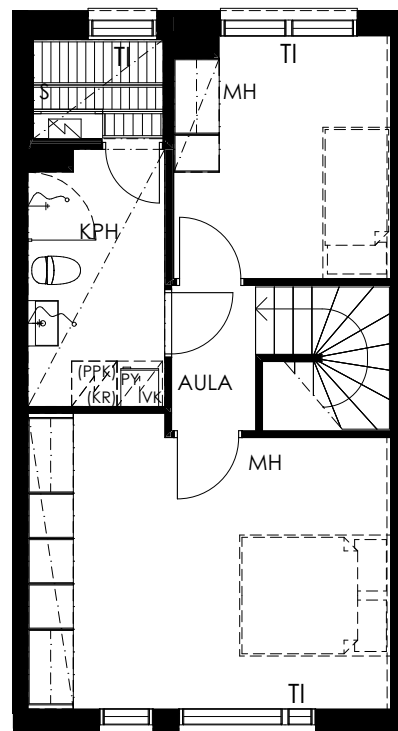


2. KERROS

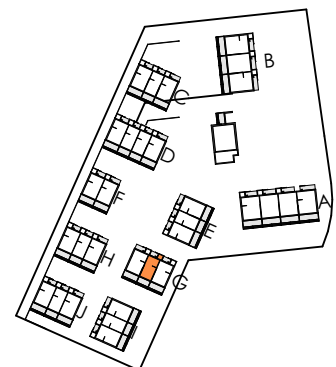


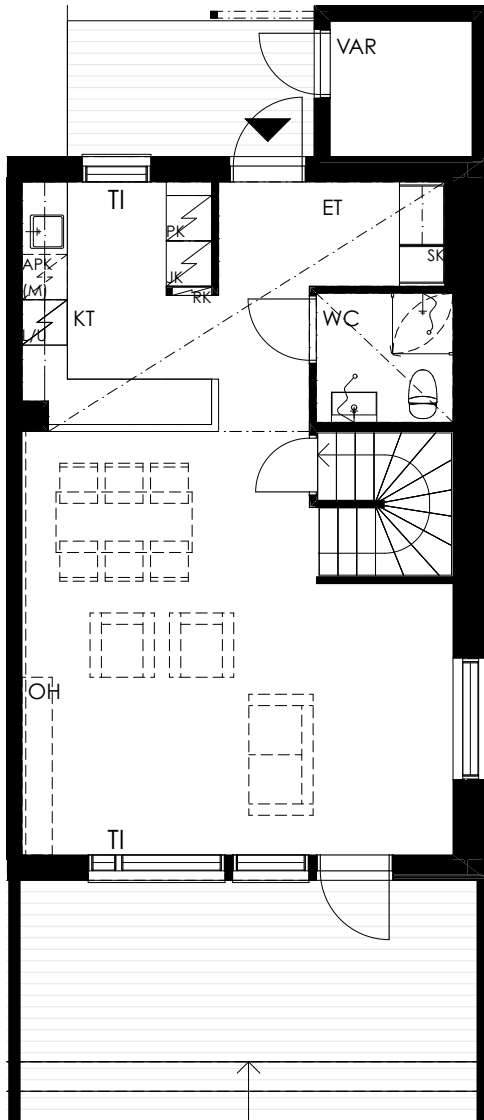


1. KERROS

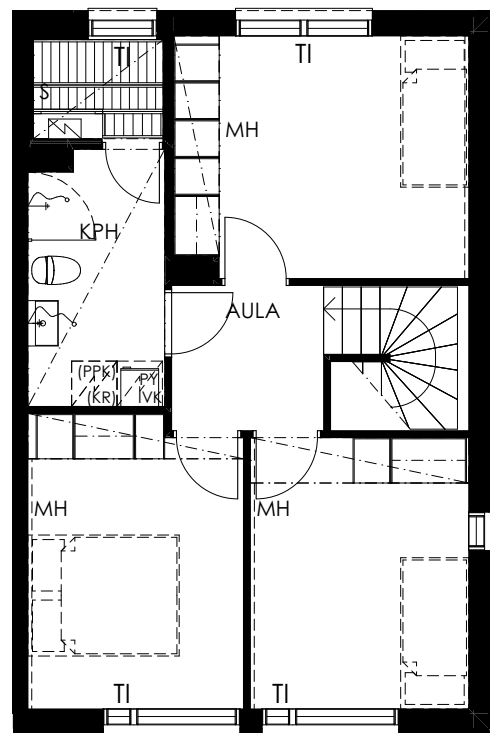


2. KERROS

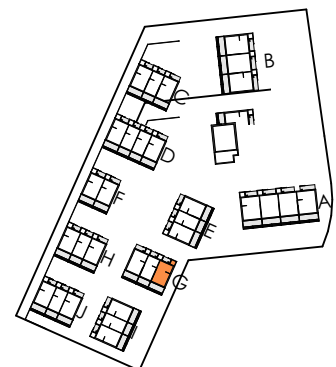




1. KERROS



2. KERROS



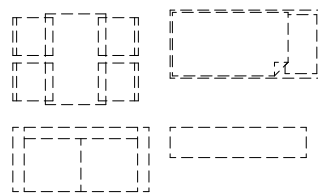
Piirustusmerkkien selitykset

	SÄHKÖLAITE YLEENSÄ		PORRAS
	LIESITASO JA KALUSTEUUNI		ALASLASKETTU KATTO TAI KOTELO
	JÄÄKAAPPI / PAKASTINKAAPPI		SISÄÄNKÄYNTINUOLI
	HYLLYKAAPPI / TILAVARAUS PAKASTINKAAPILLE		POHJOISNUOLI
	ASTIANPESUKONE		TEHOSTESEINÄ
	TILAVARAUS MIKROAALTOUUNILLE		
	KEITTIÖKAAPISTOA		
	TISKIALLAS JA HANA	AP	AUTOPAIKKA
	HYLLYKAAPPI	TI	TUULETUSIKKUNA
	TANKOKAAPPI	PE	PENKKI
	SIIVOUSKAAPPI	PE	PÖYTÄ
	PYYKKIKAAPPI	HL	HIEKKALAATIKKO
	ILMANVAIHTOKONE	KE	KEINU
	TILAVARAUS PESUKONEELLE JA KUIVAUSRUMMULLE	LM	LIUKUMÄKI
	SÄHKÖKIUAS	JK	JOUSIKEINU
	RYHMÄKESKUS	BK	BETONIKIVI
	LAVUAARI, PEILIKAAPPI, HANA JA KÄSISUIHKU	KT	KIVITUHKA
	WC - ISTUIN	N	NURMIKKO
	SUIHKUSEINÄ (KÄÄNTYVÄ)	KM	KIVIMURSKE
	SUIHKU	HI	HIEKKA
		ASF	ASFALTTI

ASUNNON TILAT

ET	ETEINEN
KT	KEITTOTILA
OH	OLOHUONE
MH	MAKUuhuONE
VH	VAATEHUONE
KPH	KYLPYHUONE
S	SAUNA
WC	WC

TILAVARAUS IRTOKALUSTEELLE



**Lemmikit ovat
tervetulleita
Avain-koteihin!**



Rakennustapaseloste

YLEISTÄ

Kirkkonummen Pilvijärventie 15 on omalle tontille rakennettava rivitaloyhtiö.

Huoneistoja yhtiössä on 31 kpl, joiden yhteenlaskettu asuinpinta-ala on 3 091 m². Tontin pinta-ala on 10 459 m². Rakennuspaikka: Kirkkonummen Sepänkannas III korttelissa 4544 ja tontilla 3.

Kohteen osoite: Pilvijärventie 15, 02480 Kirkkonummi

Energialuokka: A (2018)

Yhtiössä on 31 asuntoa. Asuntojen pääsisäänkäynnin yhteydessä on kylmät varastot. Ulkoiluvälinevarasto sijaitsee erillisessä talousrakennuksessa. Jätteet kerätään syväkeräysastioihin.

PIHA JA PAIKOITUS

Yhtiöllä on 47 sähköpisteellä varustettua autopaikkaa pihalla, joista kaksi on LE-paikkoja. Autopaikkojen sähköpisteitä voidaan käyttää auton lämmitykseen tai sähköauton lataukseen schuko-pistokkeesta enintään 3,6 kW:n latausteholla.

Autopaikoitusalue päällystetään asfaltilla. Pihatie ja -käytävät päällystetään kivituhkalla. Piha-alueelle sijoitetaan pihavarusteet pihasuunnitelman mukaisesti. Nurmikot ja istutukset tehdään pihasuunnitelman mukaisesti. Polkupyörien säilytys on ulkoiluvälinevarastossa.

RAKENTEET JA JULKISIVUT

Perustuksien alapohjarakenteena on kantava, tuulettuva alapohja. Päätyjen ulkoseinät ovat 1. kerroksen osalta betonielementtejä ja 2. kerroksen osalta puurakenteisia. Rakennusten pitkät ulkoseinät ovat myös puurakenteisia. Julkisivut ovat puuverhoiltuja. Huoneistojen väliset seinät ovat betonielementtiseiniä.

Asuntojen sisäänkäynneillä on katokset ja terassit ovat puurakenteisia. Rakennusten vesikatteena on lukkosaumapeltikate.

Kevyet väliseinät ovat kipsilevyseiniä. Kylpyhuoneiden kevyet väliseinät tehdään teräsrangalla ja levytetään märkätilaan soveltuvalla rakennuslevyllä.

IKKUNAT JA OVET

Ikkunat ovat kolminkertaisia sisään aukeavia puualumiini-ikkunoita. Ikkunat varustetaan sälekaihtimilla. Terassien ovet ovat ulosaukeavia lasiaukollisia ovia. Asuntojen sisäovet ovat sileäpintaisia, valkoisia laakaovia. Saunoissa on kirkaat kokolasiovet.

ASUNTOJEN PINTAKÄSITTELYT, KALUSTEET, VARUSTEET JA LAITTEET

YLEISTÄ

Asuntoihin kuuluvat tilat sekä kalusteet ja niiden sijainti on esitetty pohjapiirustuksissa. Asuintilojen lattiat ovat laminaattia, kosteat tilat ja keittiön kalustevalit keraamista laattaa. Tarkat materiaali- ja tuotemääritykset on määritelty erillisellä tuotevalintalomakkeella tai tuotelistauksella. Pohjapiirustuksiin merkityissä kohdissa on alaslasketut katot ja kotelot. Pesuhuoneiden ja saunojen katot ovat puupaneelia.

Huoneistoporras on betonirakenteinen umpiporras. Portaen askelmat pinnoitetaan asunnon mukaisella lattiapäällysteellä. Askelman etureuna on maalattu. Portaen alla on komero.

KALUSTEET, VARUSTEET JA LAITTEET

Keittiökaluusteet ovat tehdasvalmisteisia vakiokalusteita, kaapistojen ovet ovat maalattuja mdf-ovia. Keittiöiden tasot ovat laminaattipintaiset. Keittiöiden pesualtaat ovat upotetut yksialtaiset, ruostumatonta terästä. Keittiössä on 4-levyinen induktiotaso ja kalusteuuni, liesituuletin omalla ohjauksella, astianpesukone, tilavaraus mikroaaltouunille sekä jää-pakastinkaappi. 4h- ja 5h-asunnoissa on erillinen korkea jääkaappi ja pakastinkaappi. Kolmiossa on tilavaraus toiselle täyskorkealle kylmälaitteelle.

Pesuhuoneessa on valaisin peilikaappi kahdella pistorasialla, allaskaappi ja pyykkikaappi. Asunnoissa on tilavaraus pyykinpesukoneelle ja kuivausrummulle. Saunoissa on sähkökiukaat.

Eteisessä on tanko- ja siivouskaappi. 5h-asuntojen eteisessä lisäksi hyllykaapit. Makuuhuoneissa on tanko- ja hyllykaapit.

Keittiön, eteisen ja makuuhuoneiden kalusteet asennetaan kiinteästi rakenteisiin, jolloin niiden kohdalle ei asenneta lattian ja seinän pintamateriaaleja. Keittiöiden ja komeroitten kalusteryhmien mitat saattavat muuttua yhden moduulin (10 cm) verran piirustuksissa esitetyistä. Kohteessa on Oraksen hanat.

VARASTOT JA JÄTEASTIAT

Jokaisella asunnolla on kylmä varasto, joka on asunnon pääsisäänkäynnin yhteydessä. Ulkoiluvälinevarasto sijaitsee erillisessä talousrakennuksessa. Syväkeräysjäteastiat ovat pihalla.

LVI JA KAAPELOINTI

Taloyhtiö liitetään vesihuolto-, sähkö- ja kaapeli-tv-verkkoihin. Lämmönjakelu toteutetaan maalämmöllä termostaatein ohjatulla vesikiertoisella patterilämmityksellä. Asuntojen kylpyhuoneissa ja saunoissa on sähköinen mukavuuslattialämmitys, joka on kytketty asunnon sähköstä. Asunnoissa on huoneistokohtainen koneellinen tulo-poisto-ilmanvaihto. Asunnot varustetaan yleiskaapeloinnilla. Veden ja sähkön kulutus mitataan asuntokohtaisesti.

Huomautus

Rakennustapaseloste on tarkoitettu yleisluontoisen tiedon antamiseksi. Rakentaja pidättää itsellään oikeuden perustellusta syystä vaihtaa edellä mainittuja materiaaleja ja/tai rakenteita toisiin vastaaviin/samanarvoisiin materiaaleihin ja/tai rakenteisiin sekä soveltaa arkkitehdin antamia mittoja. Lisäksi rakentaja pidättää itsellään oikeuden tehdä LVI- ja sähkötekniisiin töihin liittyviä kotelointeja ja kattojen vähäisiä alasaskuja kohteen esitteissä ja pääpiirustuksissa esitetystä poikkeavalla tavalla. Esitteen kohdekuvat ovat taiteilijan näkemyksiä, eivätkä välttämättä vastaa kaikkien yksityiskohtien osalta toteutuvaa kohdetta. Pohjapiirustuksissa kalusteet, varusteet ja rakennusosat ovat symboleja. Yksityiskohtissa valmis toteutus voi poiketa esitteen tiedoista.





AVAIN ASUNTOMYYNTI
Sörnäistenkatu 1, 00580 Helsinki
Puh. 040 640 4800
[avainasunnot.fi](https://www.avainasunnot.fi)