



# Tuusulan Rykmentin puistotie 11 D

04300 TUUSULA



# TUUSULAN RYKMENTIN PUISTOTIE 11 D

## Uusia Avain-vuokrakoteja Tuusulan Rykmentinpuistoon

Tuusulan Rykmentin puistotie 11 D uudet vuokra-asunnot sijaitsevat Hyrylän entisellä kasarmialueella, upeiden ulkoilumaastojen läheisyydessä. Kohteeseen valmistuu 50 uutta modernia vuokrakotia.

Rykmentinpuistoon rakentuu lähivuosina koti noin 15 000 asukkaalle. Kattavat peruspalvelut ja mm. Keski-Uudenmaan suurin urheilukeskus löytyvät kävelymatkan päästä. Lähimmät koulut sijaitsevat noin 1,5 km päässä. Alueelle on tulossa uusia päiväkoteja, peruskoulu sekä lukio. Tuusulan julkinen liikenne toimii HSL-alueella: liikenneyhteydet kolmen kilometrin päässä sijaitsevalle Keravan rautatieasemalle ja Helsinkiin hoituvat sujuvasti linja-autoilla.

Kohteesta löytyy huolellisesti suunniteltuja yksioita ja kaksioita. Nämä valoisat ja toimivapohjaiset asunnot on helppo sisustaa oman tyylin mukaisesti. Kaikki asunnot ovat viimeisen päälle niin varusteiltaan kuin materiaaleiltaan. Vakiovarusteisiin kuuluu esimerkiksi erillisuuni ja astianpesukone. Lattiat ovat laminaattia ja parvekkeet lasitettuja. Kylpyhuoneissa on mukavuuslattialämmitys.

Kohde on savuton ja tupakointi sekä sähkösavukkeiden käyttö on kielletty parvekkeilla sekä kiinteistön tontilla. Lemmikit ovat tervetulleita Avain Asuntoihin.

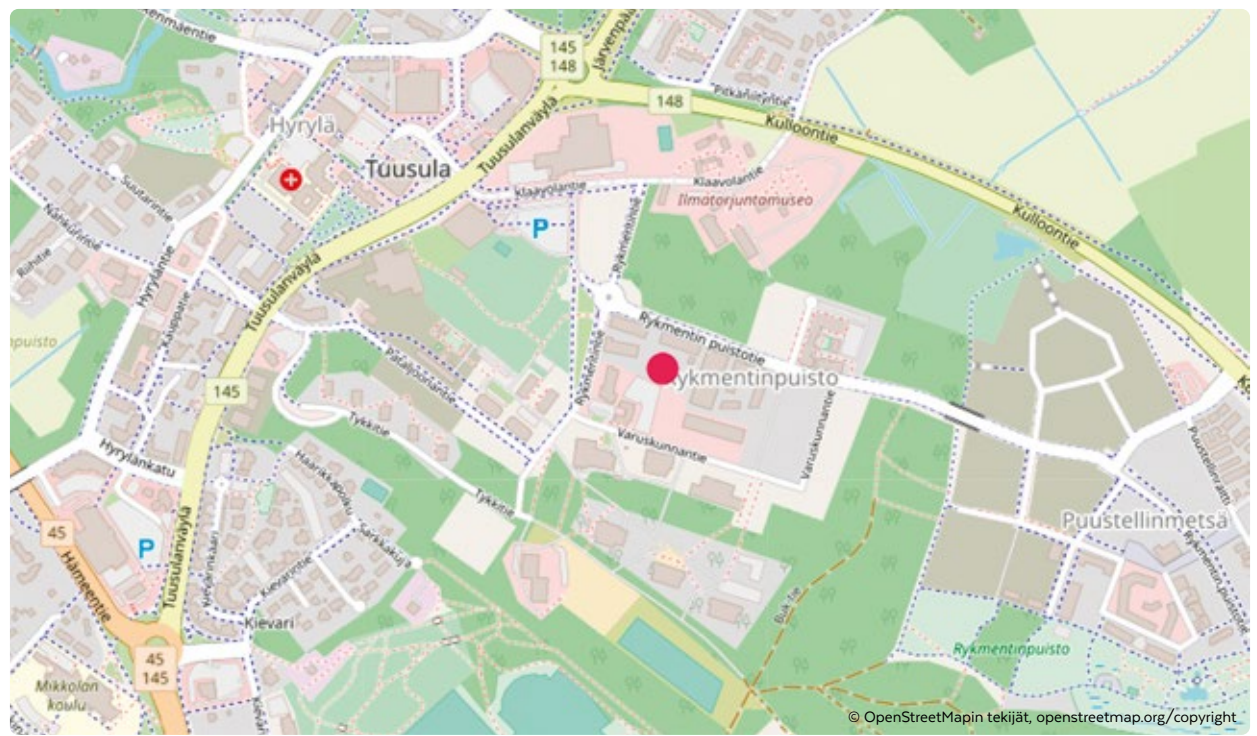
Rykmentin puistotie 11 D on valtion tukema arava- ja korkotukikohde, joten asukasvalinnassa käytetään tarveharkintaa. Asukasvalintaan vaikuttavat hakijan/hakijoiden asunnon tarve, tulot ja varallisuus.

Asuntojen valmistuminen kesällä 2023.

**Tervetuloa uuteen kotiin!**







# Kohdetiedot

## Kohteen nimi ja osoite

Tuusulan Rykmentin puistotie 11 D  
Rykmentin puistotie 11 D, 04300 Tuusula

## Tontin tiedot

Pinta-ala: 5006 m<sup>2</sup>  
Rakennuspaikka: 858-15-5724-2  
Asuntojen lukumäärä: 50 kpl

## Paikoitus

30 autopaikkaa, joista 1 on LE-paikka. Autopaikat sijoitetaan viereisellä tontilla olevaan pysäköintilaitokseen. Yhteispihalla sijaitsee yksi yhtiölle osoitettu vieraspaikka.

## Huoneistotyypit

1H+KT	32,0 m <sup>2</sup>	29 kpl
1H+KT	36,0 m <sup>2</sup>	4 kpl
2H+KT	46,5 m <sup>2</sup>	4 kpl
2H+KT	47,5 m <sup>2</sup>	9 kpl
2H+KT	50,5 m <sup>2</sup>	4 kpl

**Lämmitys** Kaukolämpö

**Energialuokka** B

## Yhteistilat, tekniset tilat ja varastot

Lämmin ulkoiluvälinevarasto, pesula, kuivaushuone, talosauna, osa asuntokohtaisista irtaimistovarastoista, toinen kerhotiloista sekä sähköpääkeskus sijaitsevat 1. kerroksessa. Kuudennessa kerroksessa sijaitsee loput asuntokohtaiset irtaimistovarastot, toinen kerhotila, monitoimi- ja saunatilat. Ulkoiluvälinevarasto sijaitsee osittain pihalla sijaitsevassa lämmittämättömässä talusrakennuksessa.

## Palvelut/liikenneyhteydet

Alueen kaupalliset palvelut, uimahalli ja kirjasto sijaitsevat alle kilometrin päässä. Koulu, päiväkotiki ja Tuusulan urheilukeskus sijaitsevat muutaman kilometrin säteellä kohteesta. Noin 300 metrin päässä sijaitsee lähin bussiliikenteen pysäkki, josta kulkee useampi eri linja.

## Arkkitehtisuunnittelu

Arkkitehdit Sivula & Sivula

## Urakoitsija

Tencon Oy

## Arvioitu valmistuminen

6/2023



## Tarveharkintaiset vuokra-asunnot

Tuusulan Rykmentin puistotie 11 D vuokra-asunnot ovat valtion tukemia arava- ja korkotukiasuntoja, joissa asukasvalinta perustuu tarveharkintaan. Näiden asuntojen kohdalla asuntotiedoissa on erikseen maininta tarveharkinnasta. Tarveharkinnan piirissä olevissa asunnoissa asukasvalintaan vaikuttavat asunnon tarve sekä hakijan/hakijoiden varallisuus ja tulot. Tätä varten kysymme jo asuntohakemuksessa asunnon tarvetta, varallisuutta ja tuloja koskevia asioita. Varallisuusrajat määräytyvät kaupunkikohtaisesti sen mukaan, kuinka monta asukasta muuttaa samaan talouteen. Jos varallisuutesi ylittää haettavan kunnan varallisuusrajan, emme voi viedä hakemustanne eteenpäin.

Varallisuudella tarkoitetaan hakuhetkellä olevaa varallisuutta sekä sellaista varallisuutta, josta hakija on luopunut hakemuksen tekemistä edeltäneen vuoden aikana. Ansiotuloja ei lasketa varallisuudeksi. Varallisuudesta voidaan vähentää ruokakunnan yhteenlasketut velat.

Varallisuutta ovat esimerkiksi:

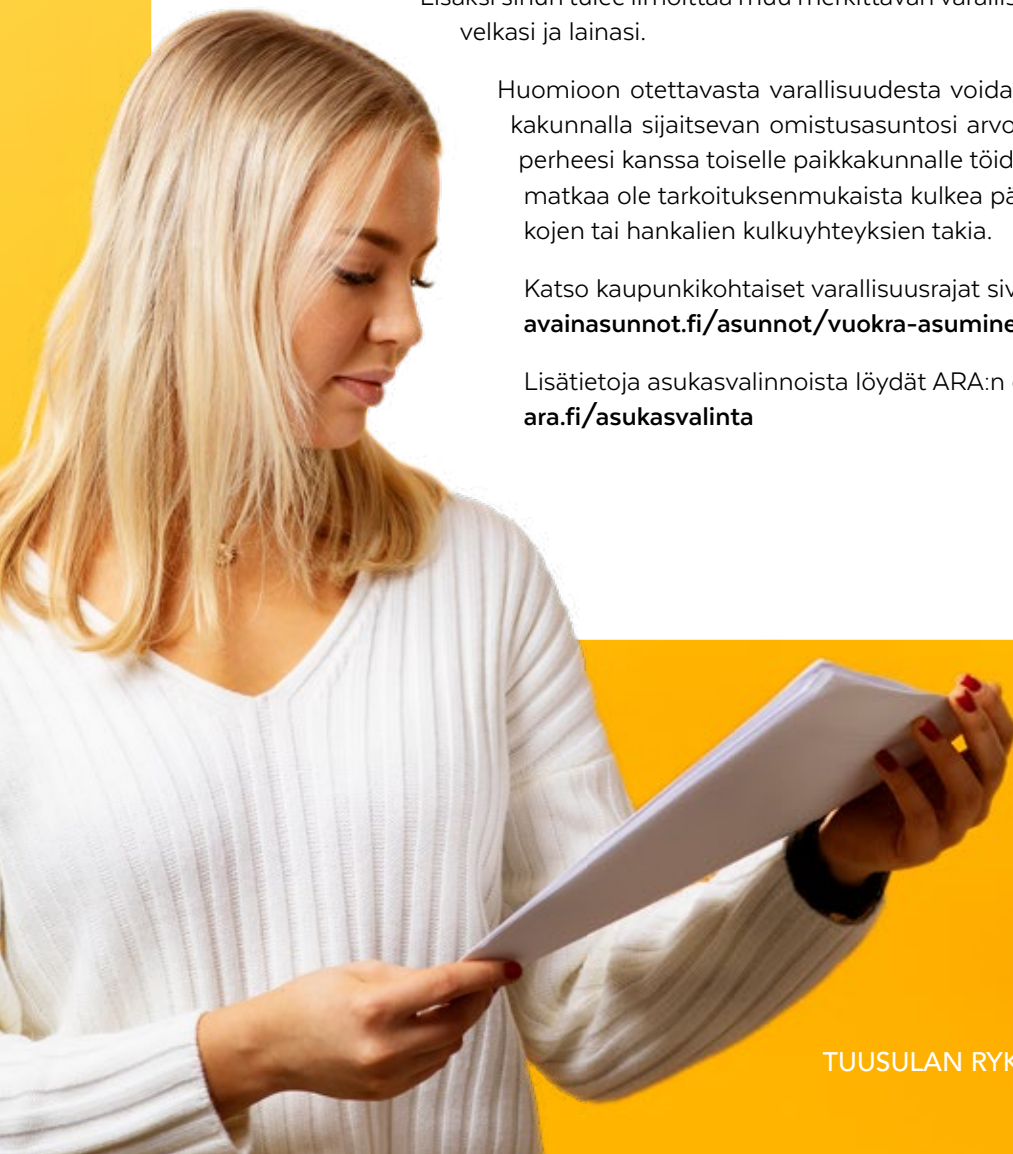
- Hakijan omistama kiinteistö tai osakehuoneisto, joista tarvitaan luotettava arvio omaisuuden myyntiarvosta. Myyntiarvion voit pyytää isännöitsijältä, kiinteistönvälittäjältä tai rakennustarkastajalta.
- Osakkeet ja rahastot. Huomioon otetaan hakuhetken arvo.

Lisäksi sinun tulee ilmoittaa muu merkittävän varallisuutesi sekä mahdolliset velkasi ja lainasi.

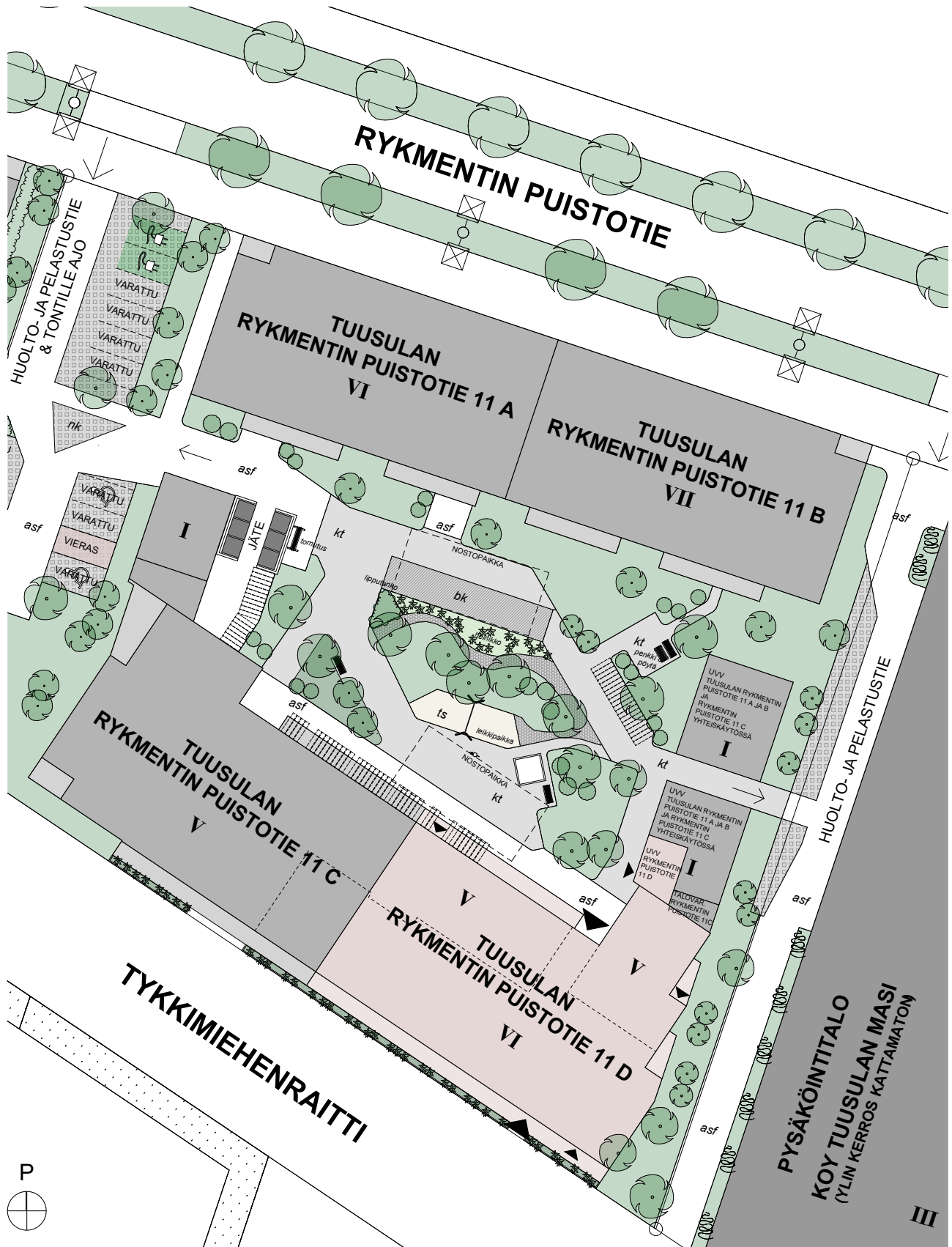
Huomioon otettavasta varallisuudesta voidaan vähentää lähtöpaikkakunnalla sijaitsevan omistusasuntosi arvo, jos olet muuttamassa perheesi kanssa toiselle paikkakunnalle töiden takia, eikä uutta työmatkaa ole tarkoituksenmukaista kulkea päivittäin pitkien välimatkojen tai hankalien kulkuyhteyksien takia.

Katso kaupunkikohtaiset varallisuusrajat sivuiltamme:  
**[avainasunnot.fi/asunnot/vuokra-asuminen/tarveharkinta/](https://avainasunnot.fi/asunnot/vuokra-asuminen/tarveharkinta/)**

Lisätietoja asukasvalinnoista löydät ARA:n ohjeistuksesta:  
**[ara.fi/asukasvalinta](https://ara.fi/asukasvalinta)**



# Asemapiirros



Perustuu suunnittelutilanteeseen 17.3.2023, pidätetään oikeus rakennusaikaisiin muutoksiin.

# Julkisivut

TALO D



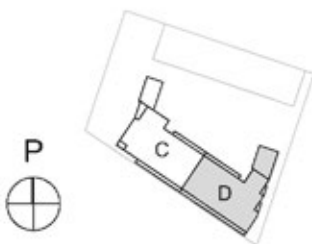
JULKISIVU ETELÄÄN



JULKISIVU POHJOISEEN



JULKISIVU ITÄÄN



Perustuu suunnittelutilanteeseen 17.3.2023, pidätetään oikeus rakennusaikaisiin muutoksiin.

# Autopaikat pysäköintihallissa

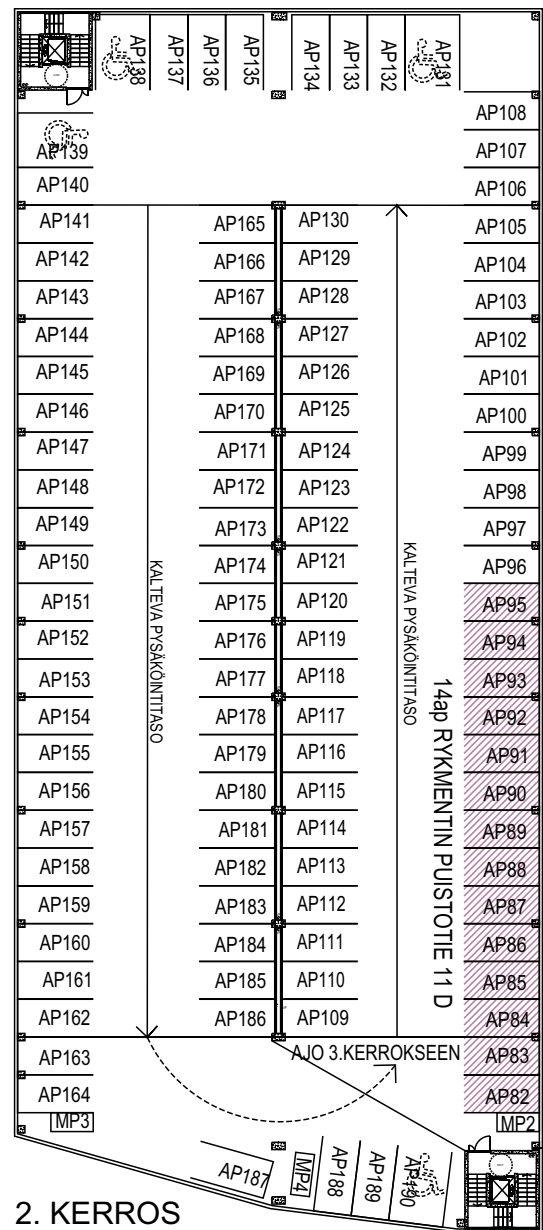
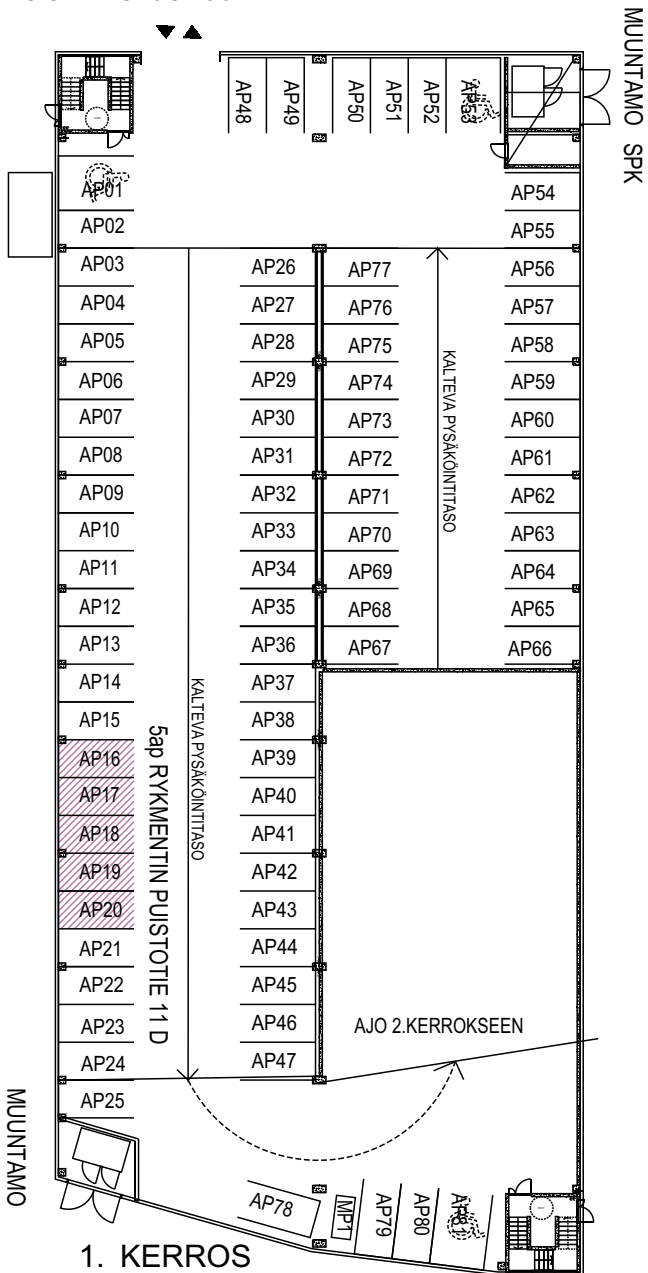
## TUUSULAN RYKMENTIN PUISTOTIE 11 D AUTOPAIKAT KOY MASISSA

AUTOPAIKAT PYSÄKÖINTILAITOKSESSA KOY TUUSULAN MASISSA :  
 TUUSULAN RYKMENTIN PUISTOTIE 11 D YHT. 30 ap (JOISTA 1 LE-ap)



RYKMENTIN PUISTOTIE

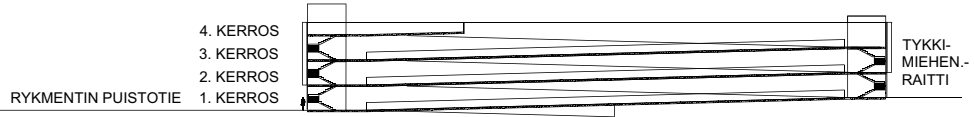
### SISÄÄN-ULOS AJO



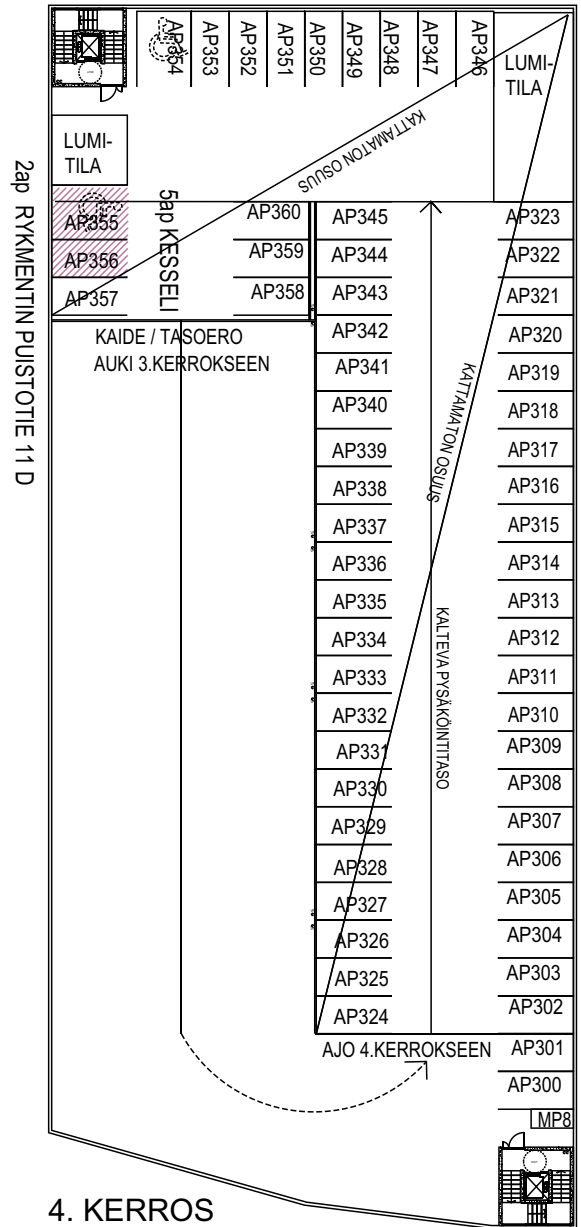
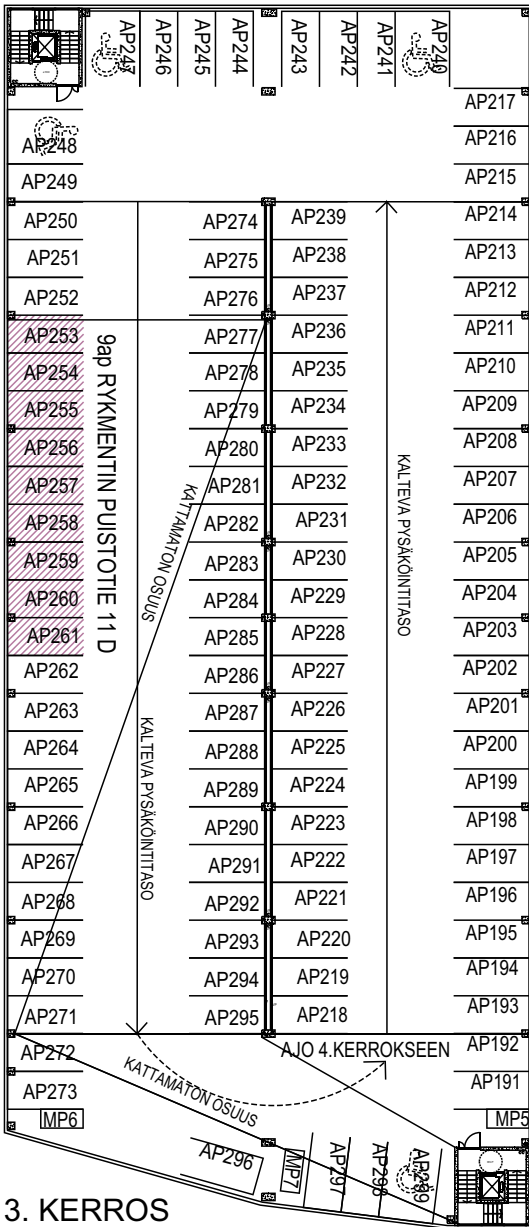


# TUUSULAN RYKMENTIN PUISTOTIE 11 D AUTOPAIKAT KOY MASISSA

AUTOPAIKAT PYSÄKÖINTILAITOKSESSA KOY TUUSULAN MASISSA :  
 TUUSULAN RYKMENTIN PUISTOTIE 11 D YHT. 30 ap (JOISTA 1 LE-ap)



RYKMENTIN PUISTOTIE



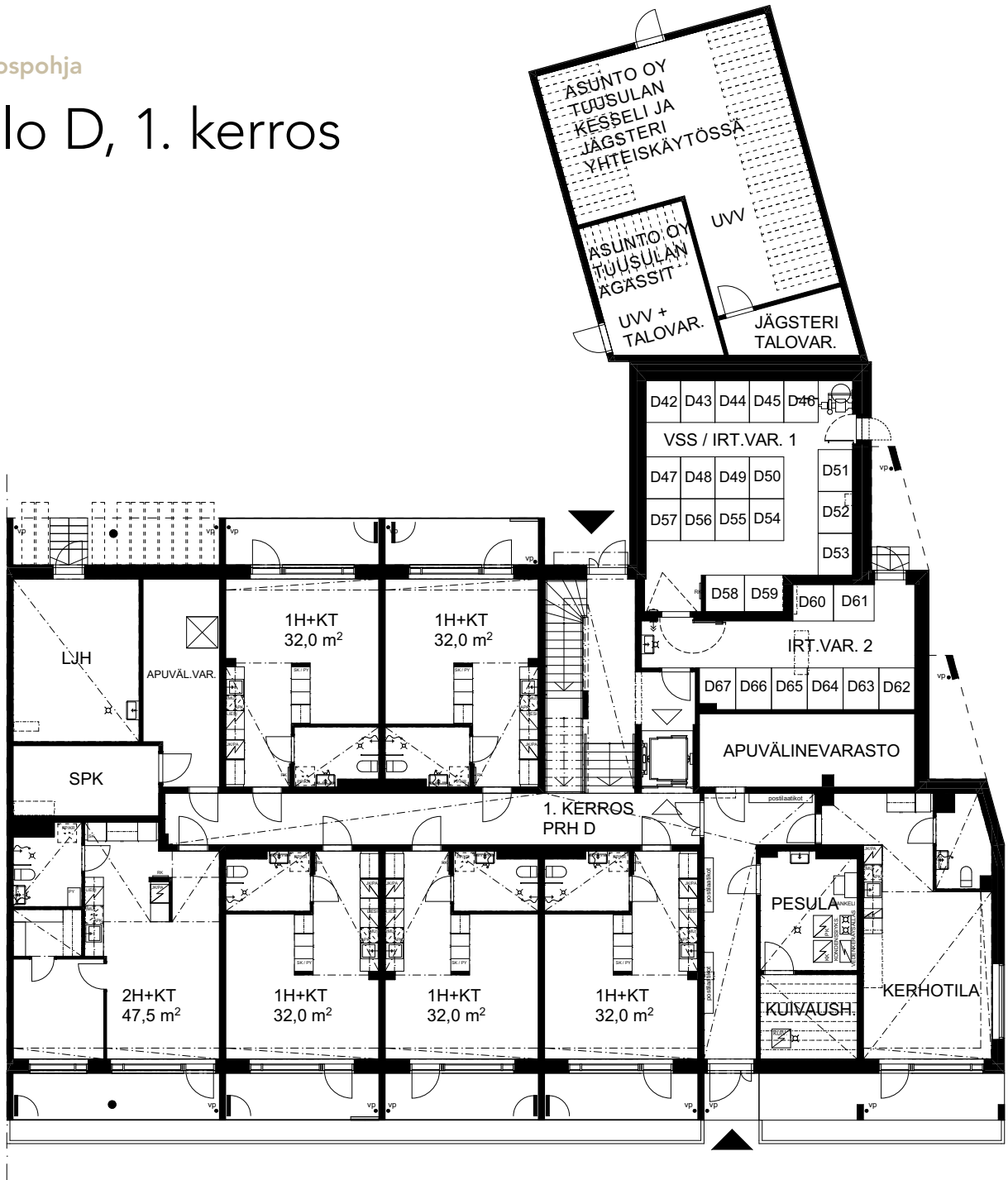
# Huoneistoluettelo

ASUNTONUMERO	KERROS	HUONEISTOTYYPPI	KOKO m <sup>2</sup>
D42	1. kerros	1h+kt	32,0
D43	1. kerros	1h+kt	32,0
D44	1. kerros	2h+kt	47,5
D45	1. kerros	1h+kt	32,0
D46	1. kerros	1h+kt	32,0
D47	1. kerros	1h+kt	32,0
D48	2. kerros	1h+kt	32,0
D49	2. kerros	1h+kt	32,0
D50	2. kerros	2h+kt	47,5
D51	2. kerros	2h+kt	47,5
D52	2. kerros	1h+kt	32,0
D53	2. kerros	1h+kt	32,0
D54	2. kerros	1h+kt	32,0
D55	2. kerros	1h+kt	32,0
D56	2. kerros	1h+kt	36,0
D57	2. kerros	2h+kt	46,5
D58	2. kerros	2h+kt	50,5
D59	3. kerros	1h+kt	32,0
D60	3. kerros	1h+kt	32,0
D61	3. kerros	2h+kt	47,5
D62	3. kerros	2h+kt	47,5
D63	3. kerros	1h+kt	32,0
D64	3. kerros	1h+kt	32,0
D65	3. kerros	1h+kt	32,0
D66	3. kerros	1h+kt	32,0
D67	3. kerros	1h+kt	36,0
D68	3. kerros	2h+kt	46,5
D69	3. kerros	2h+kt	50,5

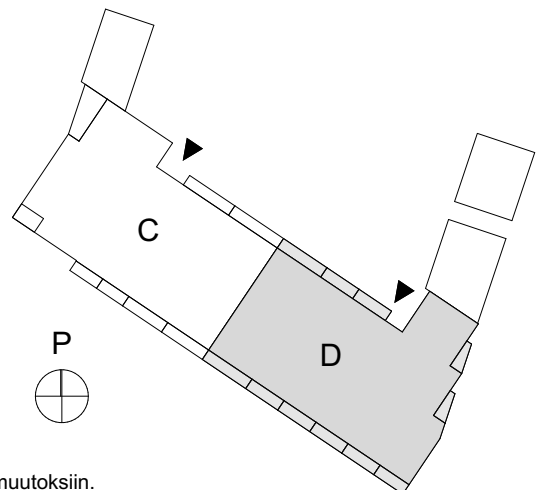


ASUNTONUMERO	KERROS	HUONEISTOTYYPPI	KOKO m <sup>2</sup>
D70	4. kerros	1h+kt	32,0
D71	4. kerros	1h+kt	32,0
D72	4. kerros	2h+kt	47,5
D73	4. kerros	2h+kt	47,5
D74	4. kerros	1h+kt	32,0
D75	4. kerros	1h+kt	32,0
D76	4. kerros	1h+kt	32,0
D77	4. kerros	1h+kt	32,0
D78	4. kerros	1h+kt	36,0
D79	4. kerros	2h+kt	46,5
D80	4. kerros	2h+kt	50,5
D81	5. kerros	1h+kt	32,0
D82	5. kerros	1h+kt	32,0
D83	5. kerros	2h+kt	47,5
D84	5. kerros	2h+kt	47,5
D85	5. kerros	1h+kt	32,0
D86	5. kerros	1h+kt	32,0
D87	5. kerros	1h+kt	32,0
D88	5. kerros	1h+kt	32,0
D89	5. kerros	1h+kt	36,0
D90	5. kerros	2h+kt	46,5
D91	5. kerros	2h+kt	50,5

# Talo D, 1. kerros



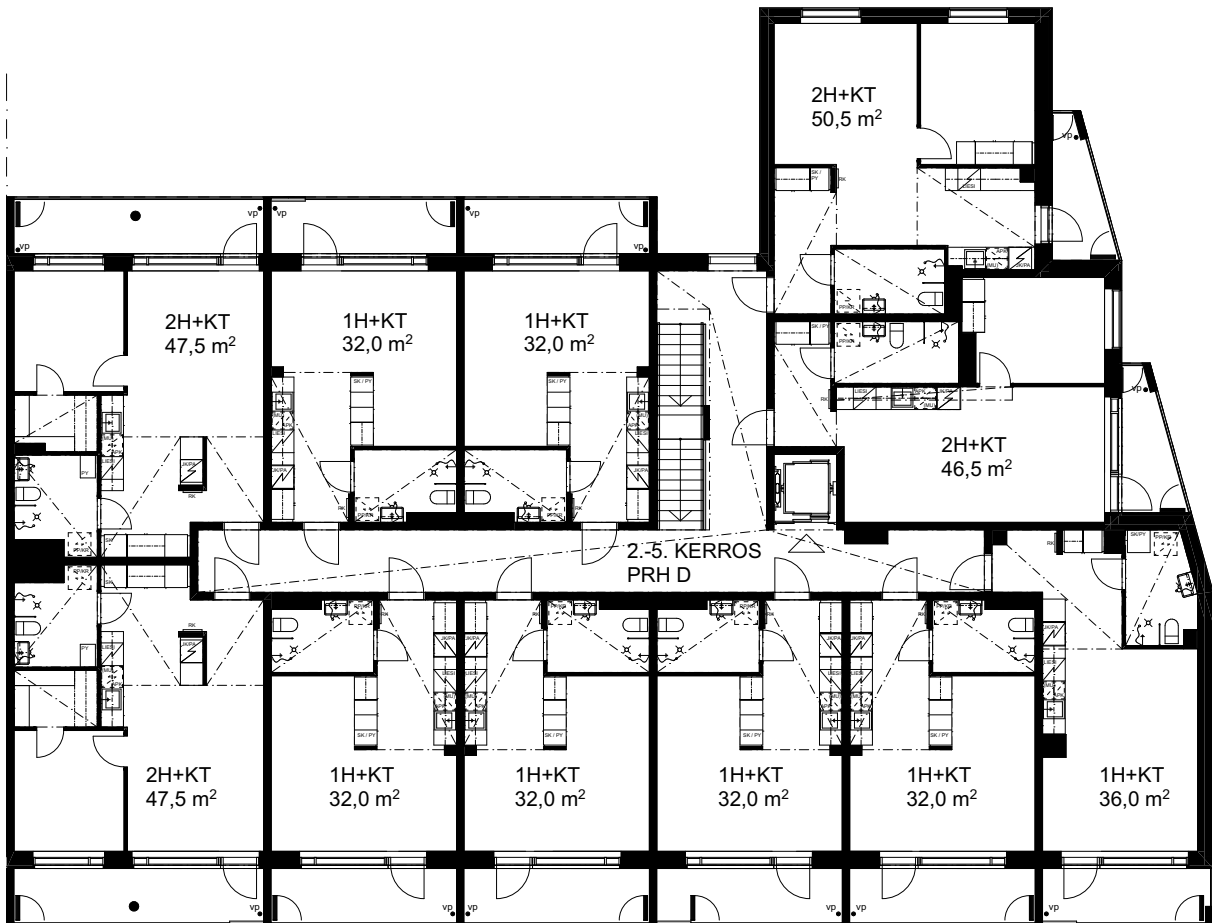
0 10m  
Mittakaava 1:200



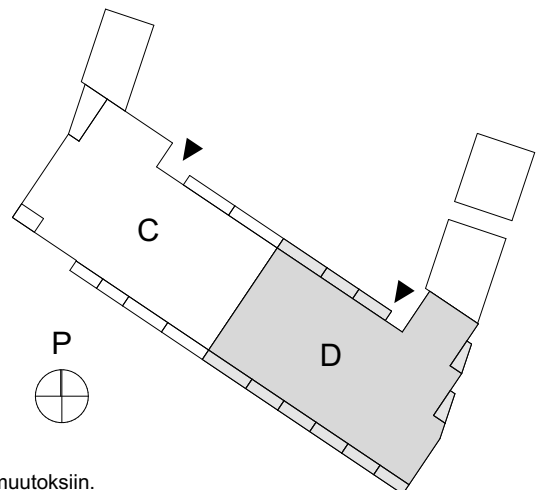
Perustuu suunnittelutilanteeseen 17.3.2023, pidetään oikeus rakennusaikaisiin muutoksiin.



# Talo D, 2.-5. kerros

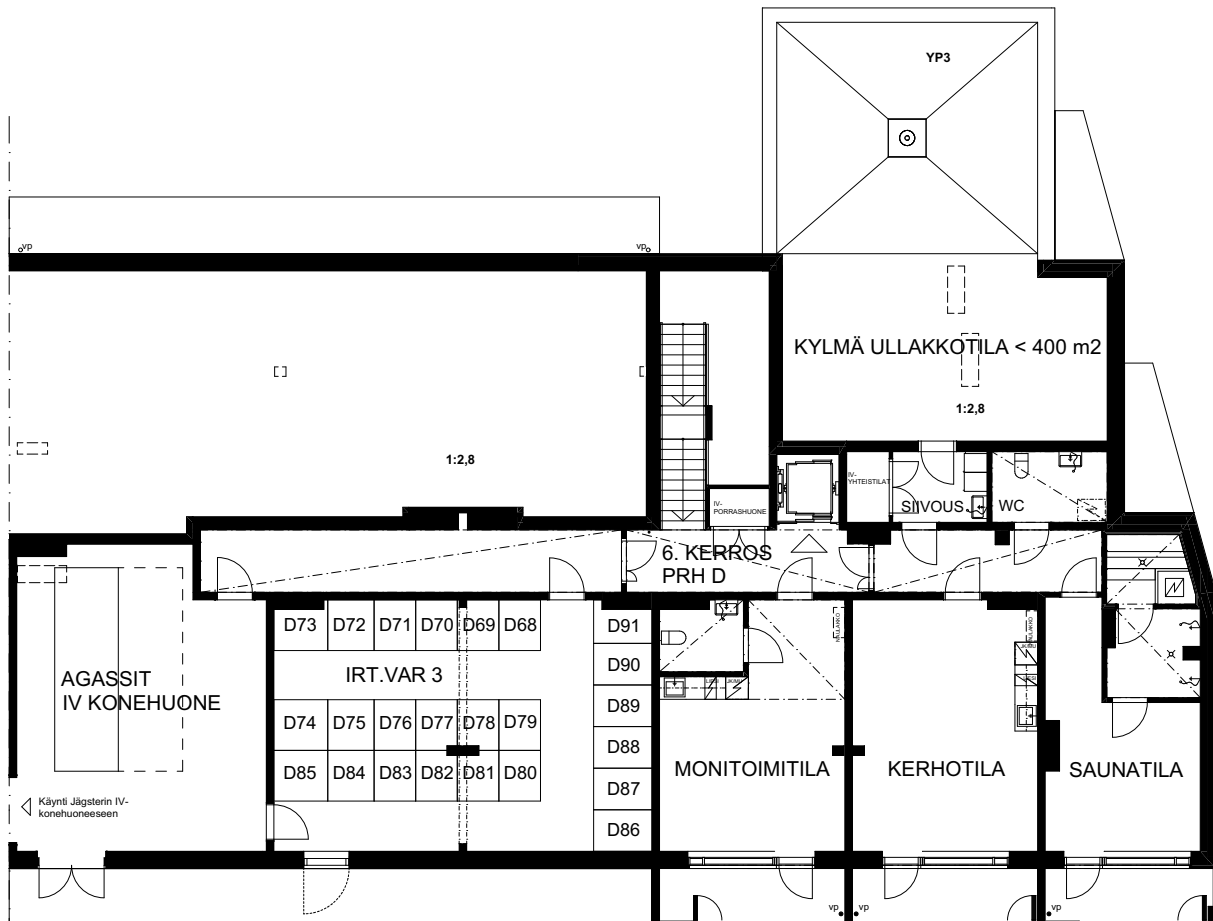


0 10m  
Mittakaava 1:200

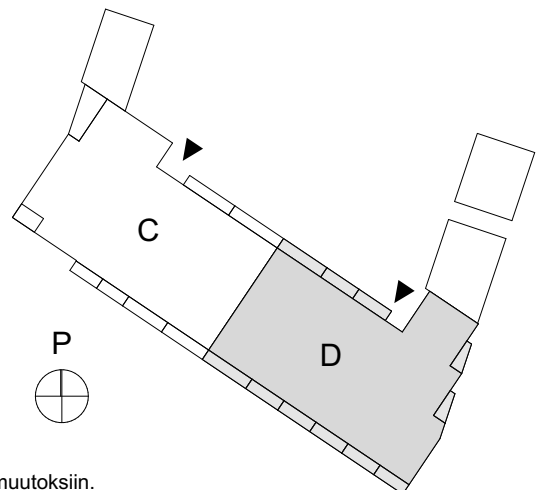


Perustuu suunnittelutilanteeseen 17.3.2023, pidetään oikeus rakennusaikaisiin muutoksiin.

# Talo D, 6. kerros



0 10m  
Mittakaava 1:200



Perustuu suunnittelutilanteeseen 17.3.2023, pidetään oikeus rakennusaikaisiin muutoksiin.



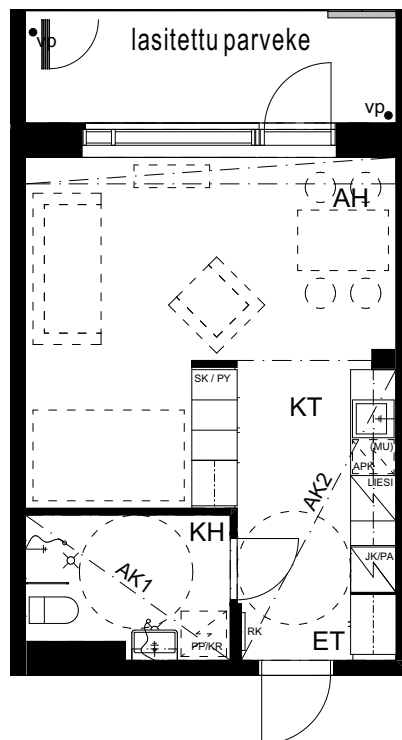
**50 valoisaa  
ja toimivapohjaista  
vuokrakotia**



Asuntopohja

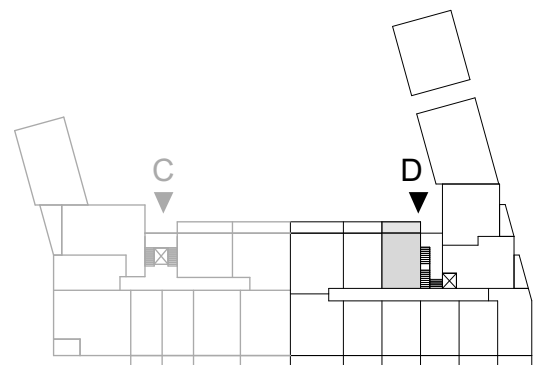
# 1H+KT 32,0 m<sup>2</sup>

Asunto D42 1. kerros



0 5m

Mittakaava 1:100



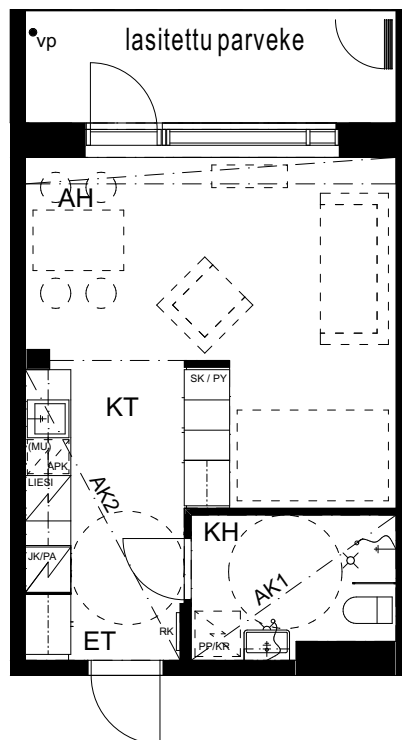
Perustuu suunnittelutilanteeseen 17.3.2023, pidetään oikeus rakennusaikaisiin muutoksiin.



Asuntopohja

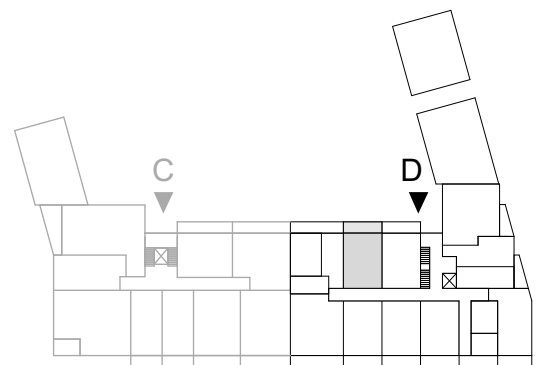
# 1H+KT 32,0 m<sup>2</sup>

Asunto D43 1. kerros



0 5m

Mittakaava 1:100

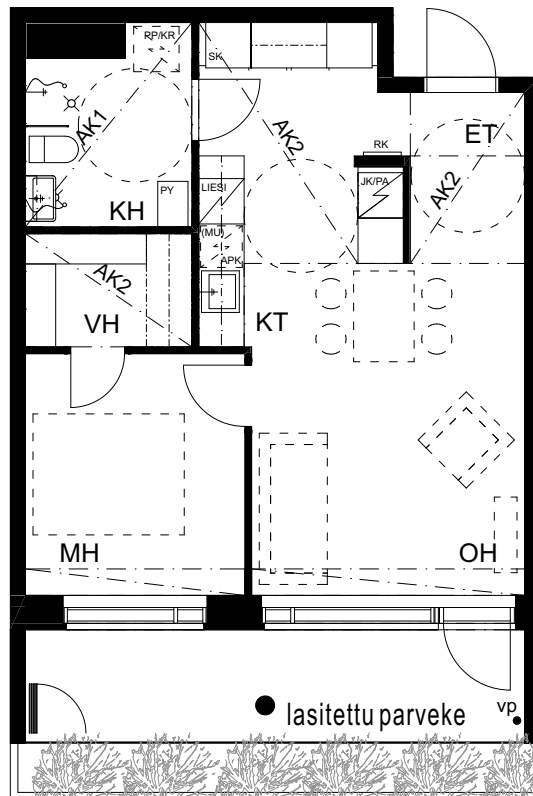


Perustuu suunnittelutilanteeseen 17.3.2023, pidetään oikeus rakennusaikaisiin muutoksiin.

Asuntopohja

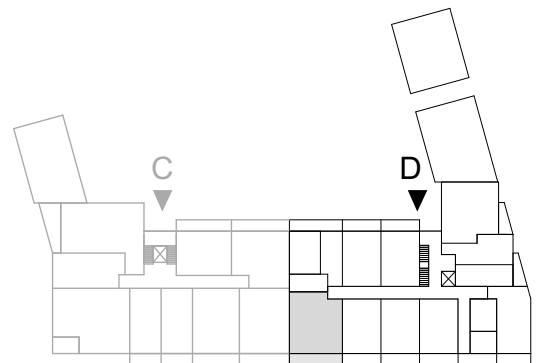
# 2H+KT 47,5 m<sup>2</sup>

Asunto D44 1. kerros



0 5m

Mittakaava 1:100

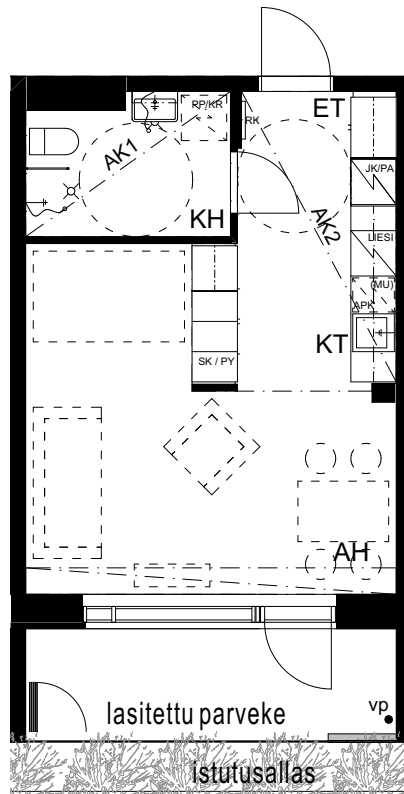


Perustuu suunnittelutilanteeseen 17.3.2023, pidetään oikeus rakennusaikaisiin muutoksiin.

Asuntopohja

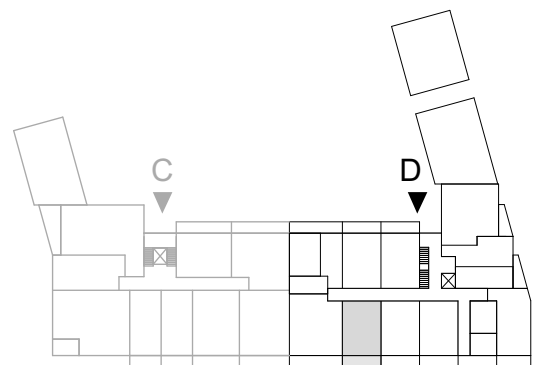
# 1H+KT 32,0 m<sup>2</sup>

Asunto D45 1. kerros



0 5m

Mittakaava 1:100



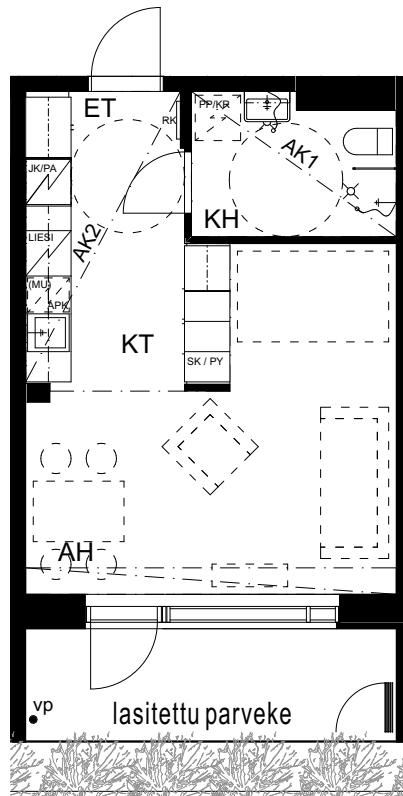
Perustuu suunnittelutilanteeseen 17.3.2023, pidetään oikeus rakennusaikaisiin muutoksiin.



Asuntopohja

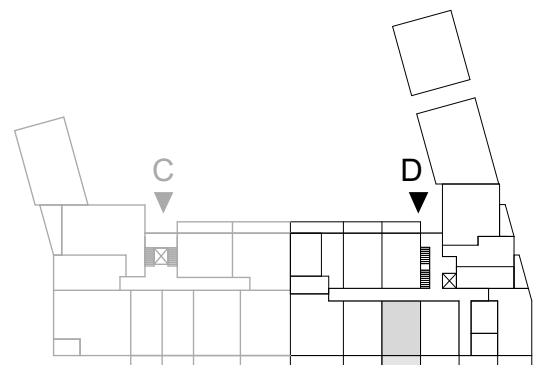
# 1H+KT 32,0 m<sup>2</sup>

Asunto D46 1. kerros



0 5m

Mittakaava 1:100

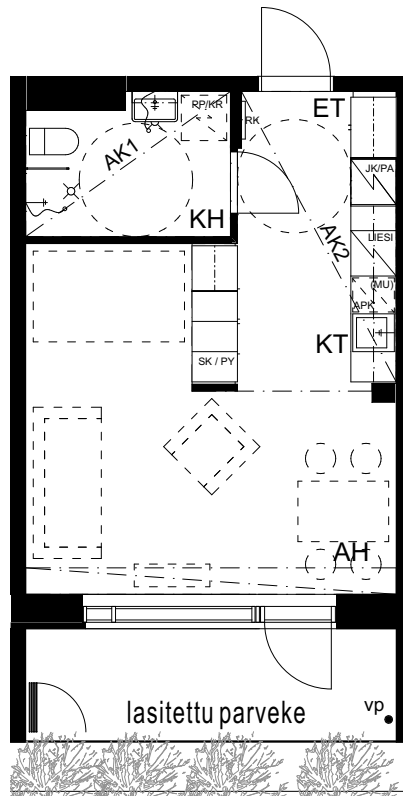


Perustuu suunnittelutilanteeseen 17.3.2023, pidetään oikeus rakennusaikaisiin muutoksiin.

Asuntopohja

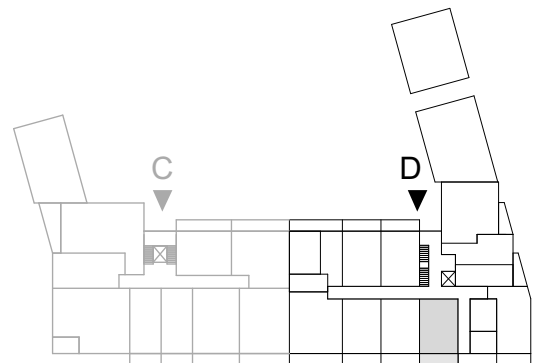
# 1H+KT 32,0 m<sup>2</sup>

Asunto D47 1. kerros



0 5m

Mittakaava 1:100

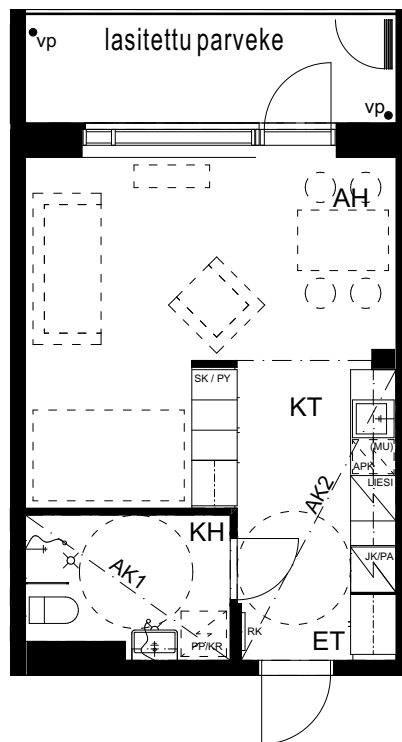


Perustuu suunnittelutilanteeseen 17.3.2023, pidetään oikeus rakennusaikaisiin muutoksiin.

Asuntopohja

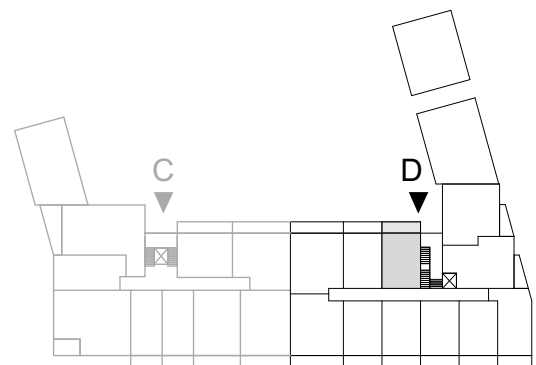
# 1H+KT 32,0 m<sup>2</sup>

- Asunto D48 2. kerros
- Asunto D59 3. kerros
- Asunto D70 4. kerros
- Asunto D81 5. kerros



0 5m

Mittakaava 1:100

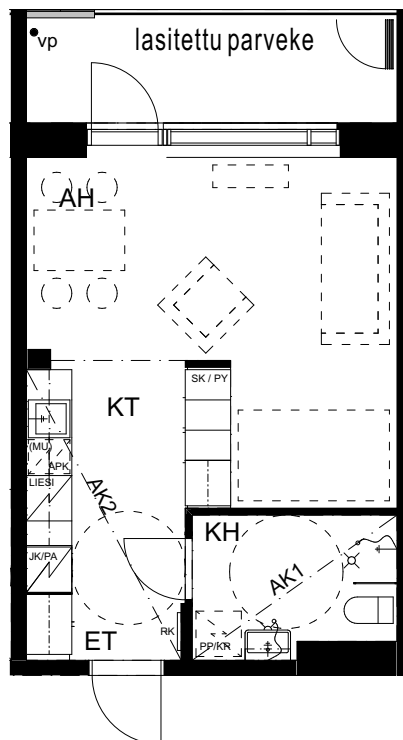


Perustuu suunnittelutilanteeseen 17.3.2023, pidetään oikeus rakennusaikaisiin muutoksiin.

Asuntopohja

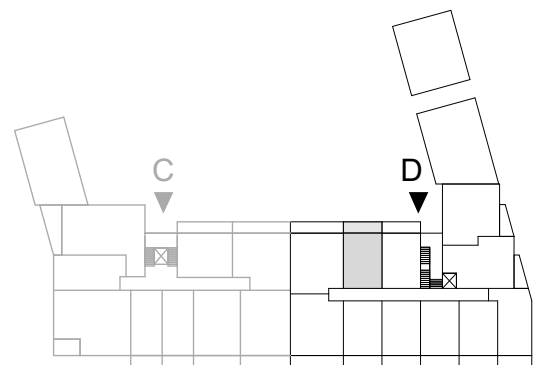
# 1H+KT 32,0 m<sup>2</sup>

- Asunto D49 2. kerros
- Asunto D60 3. kerros
- Asunto D71 4. kerros
- Asunto D82 5. kerros



0 5m

Mittakaava 1:100



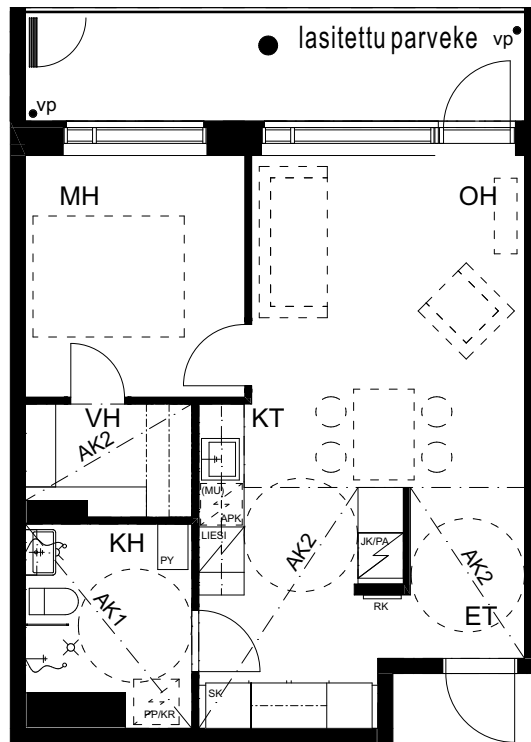
Perustuu suunnittelutilanteeseen 17.3.2023, pidetään oikeus rakennusaikaisiin muutoksiin.



Asuntopohja

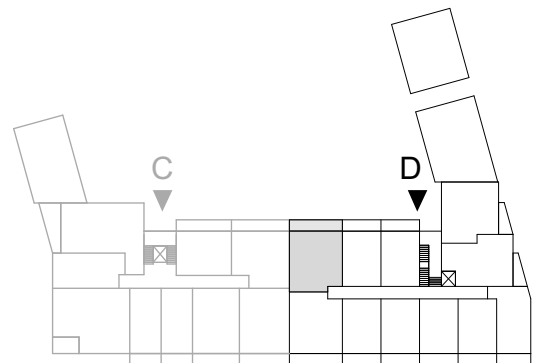
# 2H+KT 47,5 m<sup>2</sup>

- Asunto D50 2. kerros
- Asunto D61 3. kerros
- Asunto D72 4. kerros
- Asunto D83 5. kerros



0 5m

Mittakaava 1:100

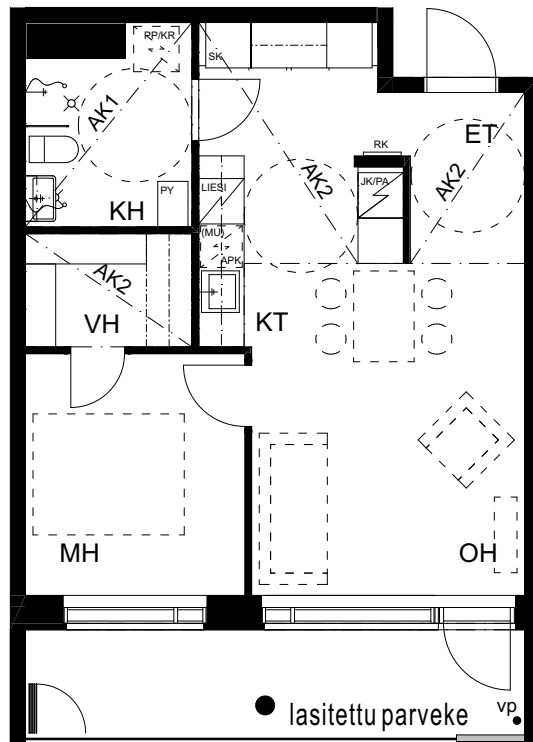


Perustuu suunnittelutilanteeseen 17.3.2023, pidetään oikeus rakennusaikaisiin muutoksiin.

Asuntopohja

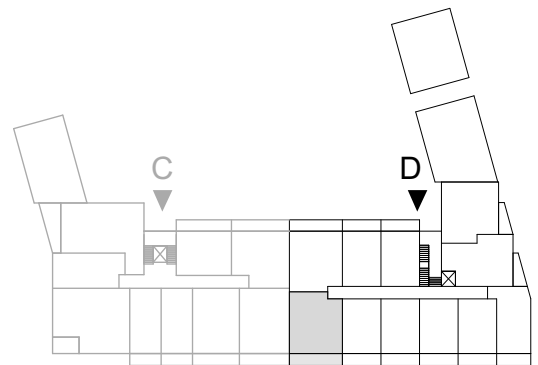
# 2H+KT 47,5 m<sup>2</sup>

- Asunto D51 2. kerros
- Asunto D62 3. kerros
- Asunto D73 4. kerros
- Asunto D84 5. kerros



0 5m

Mittakaava 1:100

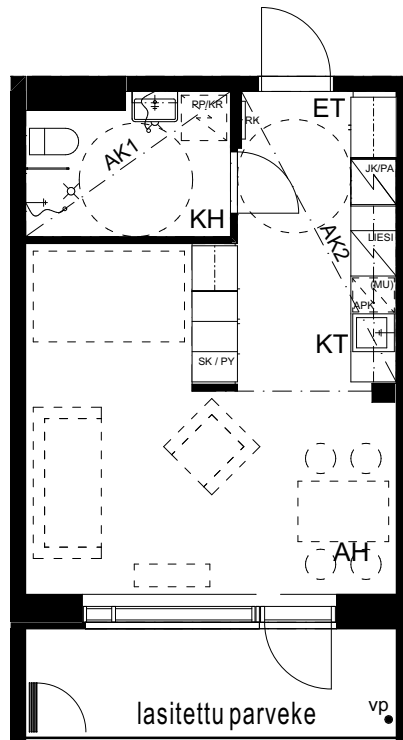


Perustuu suunnittelutilanteeseen 17.3.2023, pidetään oikeus rakennusaikaisiin muutoksiin.

Asuntopohja

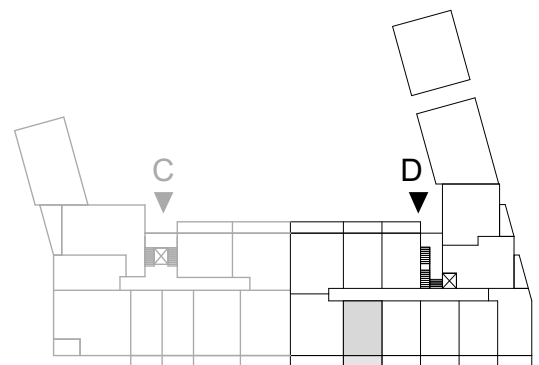
# 1H+KT 32,0 m<sup>2</sup>

- Asunto D52 2. kerros
- Asunto D63 3. kerros
- Asunto D74 4. kerros
- Asunto D85 5. kerros



0 5m

Mittakaava 1:100

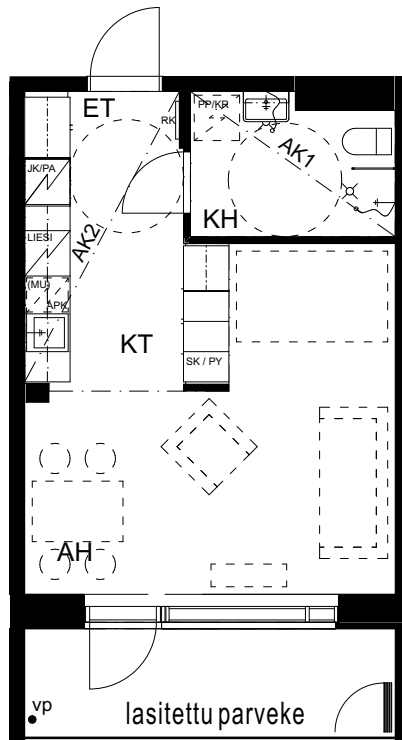


Perustuu suunnittelutilanteeseen 17.3.2023, pidetään oikeus rakennusaikaisiin muutoksiin.

Asuntopohja

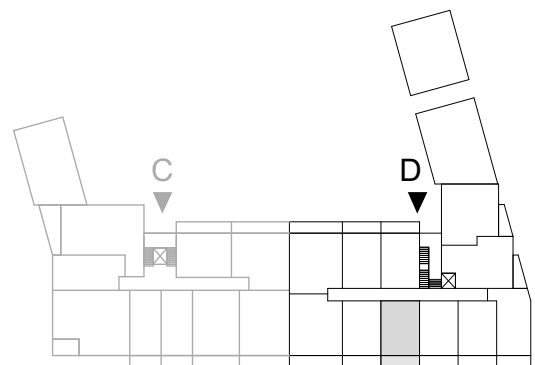
# 1H+KT 32,0 m<sup>2</sup>

- Asunto D53 2. kerros
- Asunto D64 3. kerros
- Asunto D75 4. kerros
- Asunto D86 5. kerros



0 5m

Mittakaava 1:100



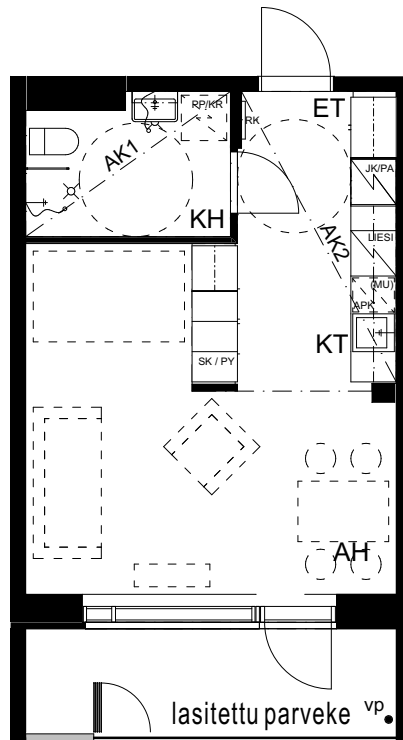
Perustuu suunnittelutilanteeseen 17.3.2023, pidetään oikeus rakennusaikaisiin muutoksiin.



Asuntopohja

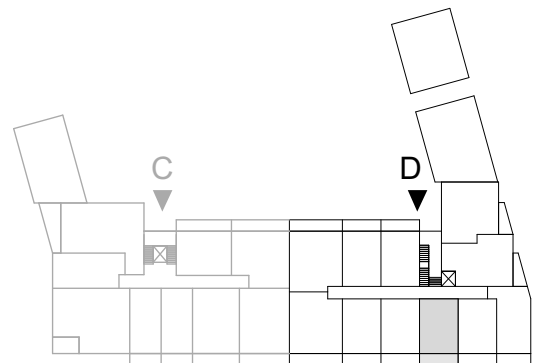
# 1H+KT 32,0 m<sup>2</sup>

- Asunto D54 2. kerros
- Asunto D65 3. kerros
- Asunto D76 4. kerros
- Asunto D87 5. kerros



0 5m

Mittakaava 1:100

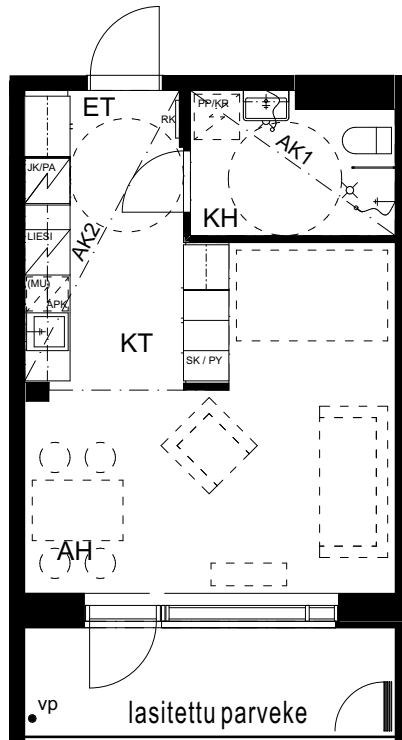


Perustuu suunnittelutilanteeseen 17.3.2023, pidetään oikeus rakennusaikaisiin muutoksiin.

Asuntopohja

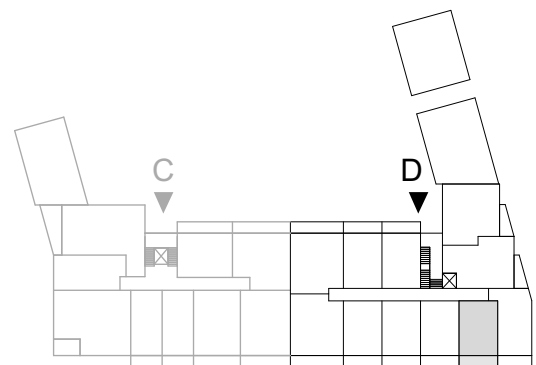
# 1H+KT 32,0 m<sup>2</sup>

- Asunto D55 2. kerros
- Asunto D66 3. kerros
- Asunto D77 4. kerros
- Asunto D88 5. kerros



0 5m

Mittakaava 1:100

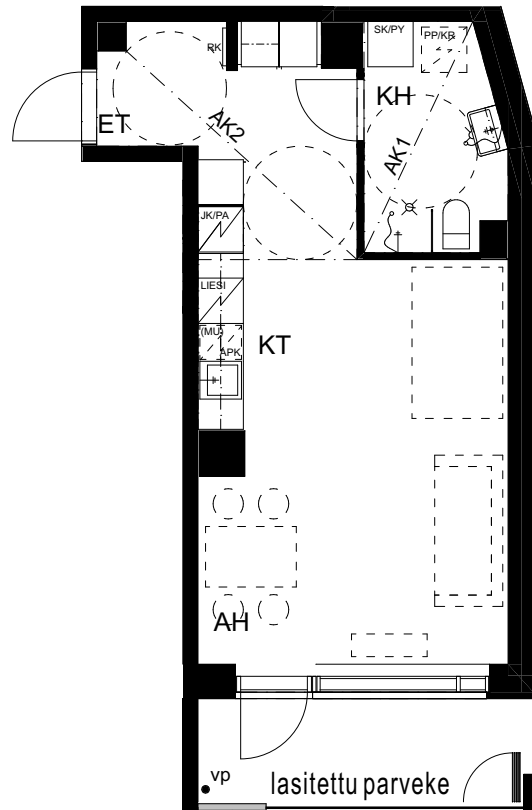


Perustuu suunnittelutilanteeseen 17.3.2023, pidetään oikeus rakennusaikaisiin muutoksiin.

Asuntopohja

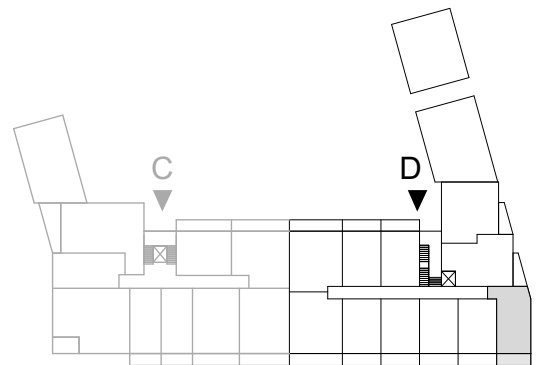
# 1H+KT 36,0 m<sup>2</sup>

- Asunto D56 2. kerros
- Asunto D67 3. kerros
- Asunto D78 4. kerros
- Asunto D89 5. kerros



0 5m

Mittakaava 1:100



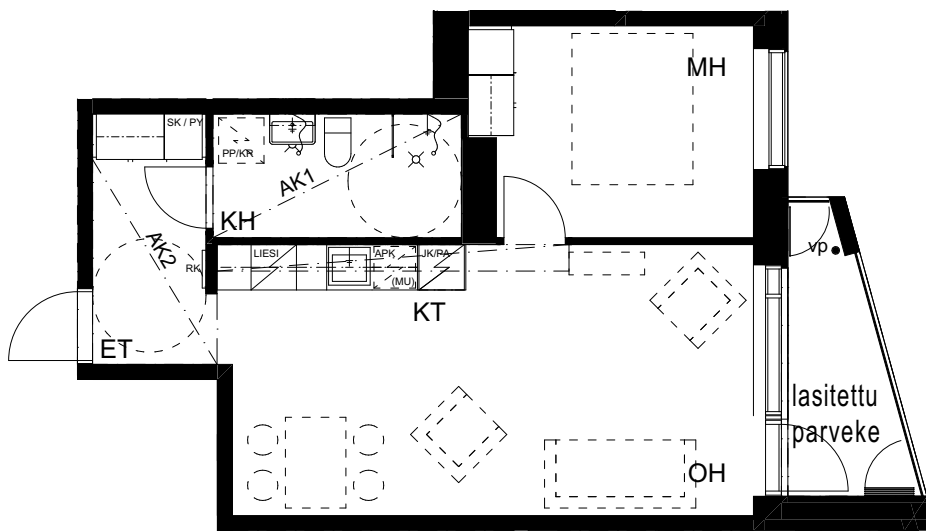
Perustuu suunnittelutilanteeseen 17.3.2023, pidetään oikeus rakennusaikaisiin muutoksiin.



Asuntopohja

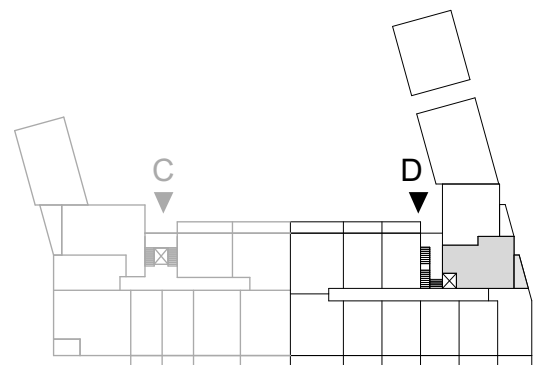
# 2H+KT 46,5 m<sup>2</sup>

- Asunto D57 2. kerros
- Asunto D68 3. kerros
- Asunto D79 4. kerros
- Asunto D90 5. kerros



0 5m

Mittakaava 1:100

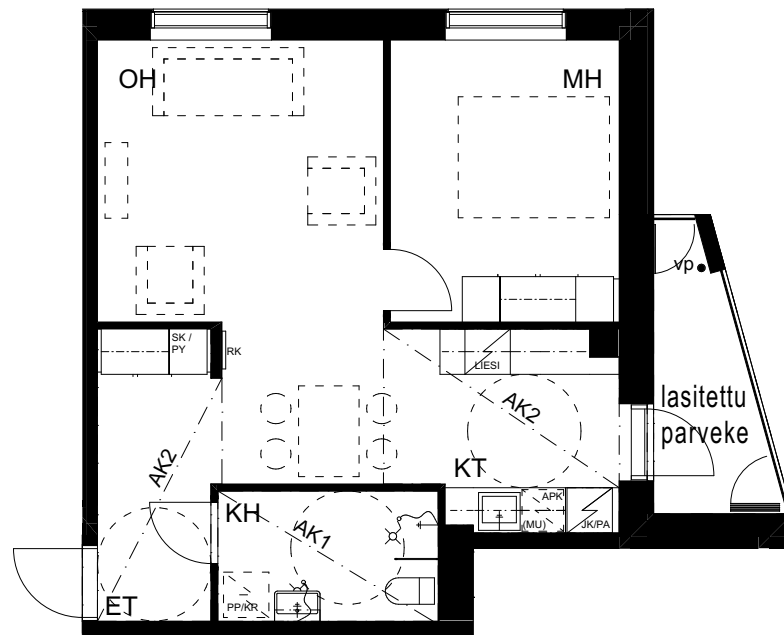


Perustuu suunnittelutilanteeseen 17.3.2023, pidetään oikeus rakennusaikaisiin muutoksiin.

Asuntopohja

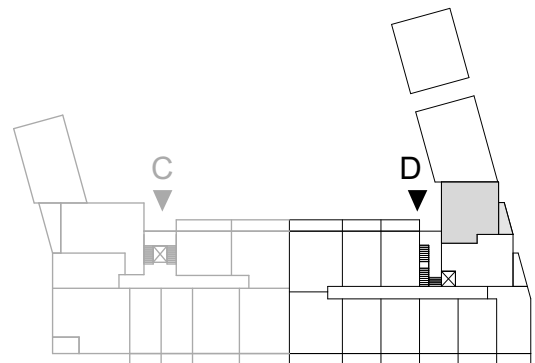
# 2H+KT 50,5 m<sup>2</sup>

- Asunto D58 2. kerros
- Asunto D69 3. kerros
- Asunto D80 4. kerros
- Asunto D91 5. kerros



0 5m

Mittakaava 1:100



Perustuu suunnittelutilanteeseen 17.3.2023, pidetään oikeus rakennusaikaisiin muutoksiin.

# Piirustusmerkkien selitykset



WC-ISTUIN



LAVUAARI,  
PEILIKAAPPI, HANA JA  
KÄSISUIHKU



SIIVOUSKAAPPI/  
PYYKKIKAAPPI



SIIVOUSKAAPPI



PYYKKIKAAPPI



TILAVARAUS  
PYYKINPESUKONEELLE  
JA KUIVAUSRUMMULLE



SUIHKU  
LATTIAKÄIVO  
SUIHKUSEINÄ



HYLLYKAAPPI



TANKOKAAPPI



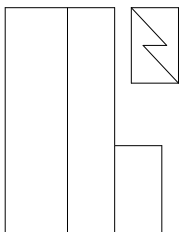
VAATETANKO



HYLLY



RYHMÄKESKUS



KIUAS

SAUNAN LAUTEET



ASTIANPESUKONE



TILAVARAUS  
MIKROAALTOUUNILLE



ALLAS JA HANA



LIESI JA UUNI



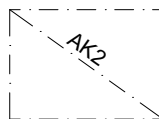
JÄÄKAAPPI/ PAKASTIN



TILAVARAUS  
JÄÄKAAPILLE/  
PAKASTIMELLE



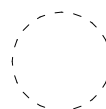
ALAKATTO 1:  
HUONEKORKEUS 2250 mm



ALAKATTO 2:  
HUONEKORKEUS 2350 mm



PORRAS JA KAIDE



ESTEETTÖMYTTÄ  
KUVASTAVA  
PYÖRÄHDYSYMPYRÄ



SISÄÄNKÄYNTI NUOLI



POHJOISNUOLI



PARVEKELASITUKSEN  
NIPUTUS

vp

PARVEKEEN TAI KATOKSEN  
VEDEPOISTOPUTKI

lasitettu  
parveke

PARVEKEKAIDE UMPIKAIDE, LASITUS  
AVATTAVAKIRKAS

ET ETEINEN  
KH KYLPYHUONE  
KT KEITTOTILA  
MH MAKUUHUONE  
OH OLOHUONE  
S SAUNA  
VH VAATEHUONE  
WC WC

# Rakennustapaseloste

## YLEISTÄ

- Hanke on 6-kerroksinen asuinkerrostalo.
- Yhtiölle on varattu yhteisjärjestelysopimuksen mukaisesti 30 kpl autopaikkoja, joista 1 kpl on LE-paikka. Autopaikat sijaitsevat viereisellä tontilla olevassa parkkitalossa, Tuusulan Masissa (tontilla 3). Lisäksi yhtiöllä on käytössä 1 kpl vieraspaikkoja yhteispiha-alueelle. Autopaikat Tuusulan Masissa on varustettu lämmitystolpilla. Sähkönkulutus laskutetaan käyttäjältä erillisen sopimuksen mukaan.
- Yhtiön asukkailla on oikeus yhteispiha-alueen käyttöön yhteisjärjestelysopimuksen mukaisesti.
- Noudatamme rakennusluvan vireillejättöajankohdan mukaisia määräyksiä ja säädöksiä.
- Tuusula, Rykmentinpuisto 5724 tontti 2, osoite Rykmentin puistotie 11 D, 04300 Tuusula. Asemakaava on lainvoimainen, asemakaavamerkintä AK, asuinkerrostalojen korttelialue. Lisätietoa kaavoituksesta saa Tuusulan kunnasta.

## ULKO- JA VÄLISEINÄT, VESIKATE

- Asuinrakennuksen ulkoseinät ovat rapattuja ja/tai sandwichbetoni-elementtiseiniä.
- Vesikatto on osittain tasakatto ja osittain lapekatto, katteena bitumikermikate, katoilla on sadevedenpoisto.
- Kantavat väliseinät ovat teräsbetonia tai kivirakenteisia.
- Asuntojen ja porrashuoneen väliset seinät ovat teräsbetonia tai kivirakenteisia.
- Asuntojen kevyet väliseinät ovat metalli- tai puurunkoisia kipsilevyseiniä.
- Kylpyhuoneiden seinät ovat osin kevytrakenteisia ja osin teräsbetonia.

## ALA-, VÄLI- JA YLÄPOHJAT

- Alapohjat ovat tuulettuvalla alustatilalla olevia ontelolaattoja, väestösuojan alapohjaa lukuun ottamatta, mikä on maanvarainen.
- Väli- ja yläpohjat ovat betonisia ontelolaattoja.

## PARVEKKEET JA RANSKALAISET PARVEKKEET

- Parvekkeissa on lasikaiteet polttomaalatulla alumiiniprofiilirungolla, avettava parvekelasitus ja sisäpuolinen vedenpoisto, parvekelaatat ovat teräsbetonia.
- Ranskalaisissa parvekkeissa on polttomaalatut teräslattakaiteet ja palolippa.

## IKKUNAT JA OVET

- Ikkunat ovat kolmilasisia kaksipuitteisia sisään aukeavia tehdasmaalattuja MSE-ikkunoita. Ikkunoiden ulkosivut ja ulkopuitteet ovat polttomaalattua alumiinia.
- Parvekeovet ovat yksilehtisiä umpiolasilla varustettuja ulosaukeavia ovia, joissa on ulkopinnassa alumiiniverhoilu.
- Ranskalaisten parvekkeiden ovet ovat sisäänpäin aukeavia yksilehtisiä ovia.
- Asuntojen ja yhteistilojen käytävillä avautuvat taso-ovet ovat tammiviilupintaisia ulosaukeavia ovia.
- Sisätilojen väliovet ovat valkoisia laakaovia, jotka ovat kosteissa tiloissa roiskevedenkestäviä.
- Löylyhuoneiden ovet ovat turvalasiovia.



## LATTIA-, KATTO- JA SEINÄPINNOITTEET

- Asuntojen huonetiloissa on laminaattilattia.
- Pesu- ja wc-tiloissa lattiapinnat ovat keraamista laattaa.
- Asuntojen kylpyhuoneet ja wc-tilojen seinät ovat keraamista laattaa.
- Asuntojen löylyhuoneen seinä- ja kattoverhous kuusipaneelia.
- Sisäkatot asunnoissa yleensä ruiskutasoitettuja. Mahdolliset alakatot tehdään tasoitetusta ja maalatusta kipsilevystä.

## KALUSTEET, VARUSTEET JA LAITTEET

- Asuntojen keittiö- ja komerokalusteet ovat sileitä MDF-kalusteovia, keittiön tasoon upotettava rst-allas, laminaattitasot perusvalikoiman mukaisesti, vetimet rst, eteisessä naulakkokomero.
- Keittiön kalustevälissä laminaattilevy.
- Märkätilojen varustelu: wc-istuim, bideesuihku ja allashana, allaskaappi, suihkuseinä kirkas lasi, valaisinpeilikaappi, pyyhkekoukustot, wc-paperiteline, varaus pesutornille
- Vesikalusteet Oras
- Asuntojen keittiössä on tilavaraus mikroaaltouunille yläkaapissa. Keraaminen keittotas 4 levyllä, kalusteuuni, astianpesukone ja jääkaappipakastin, 3h+k asunnoissa varaus toiselle kylmälaitteelle. Keittiössä on lieden päällä liesikupu.
- Asuinhuoneiden ikkunat ja parvekeovet varustetaan sälekaihtimilla.
- Asuinhuoneissa on verhokiskot.
- Asunnoissa on sähköverkkoon kytketty palovaroitin.

## YHTEISTILAT JA PORRASHUONEET

Ulkoiluvälinevarastot sijaitsevat pihalla lämmittämättömässä talousrakennuksessa, irtain- ja ulkoiluvälinevarastot sijaitsevat osittain rakennuksen sisällä, osittain pihalla lämmitetyssä talousrakennuksessa maantasokerroksessa yhteisjärjestelysopimuksen mukaisesti.

- Irtainvarastokomerot jokaiselle asunnolle.
- Asuintalossa on hissi.
- Lukolliset postilaatikot sijaitsevat porrashuoneen 1. kerroksessa.

## LVI-, SÄHKÖ- JA AUTOMAATIOTYÖT

- Rakennus liitetään kaukolämpöverkkoon.
- Lämmönjakojärjestelmänä käytetään vesikiertoista patterilämmitystä.
- Märkätiloissa on huoneiston sähköön liitetty mukavuuslattialämmitys.
- Asunnoissa on vesimittarit, vesimaksut asunnon kulutuksen mukaan.
- Keskitetty koneellinen tulo- ja poistoilmanvaihto varustettuna lämmöntalteenotolla. Poistoilmanvaihdoissa tehostus keittiön liesikuvussa.
- Kaapeli TV-liitäntä/yhteisantennijärjestelmä CAT6. Asunnoissa on vastikkeeseen sisältyvä 10M laajakaistayhteys operaattori. Huoneistoissa on valokuituvaraus.
- Kiinteät valaisimet pääosin LED-valaisimia.

HUOM! Tilaaja pidättää oikeuden tehdä muutoksia suunnitelmiin. Huoneistoihin voi tulla pieniä kaluste, kotelointi ja alakatto muutoksia rakennusvaiheessa.



AVAIN ASUNTOMYYNTI  
Sörnäistenkatu 1, 00580 Helsinki  
Puh. 040 640 4800  
[avainasunnot.fi](http://avainasunnot.fi)