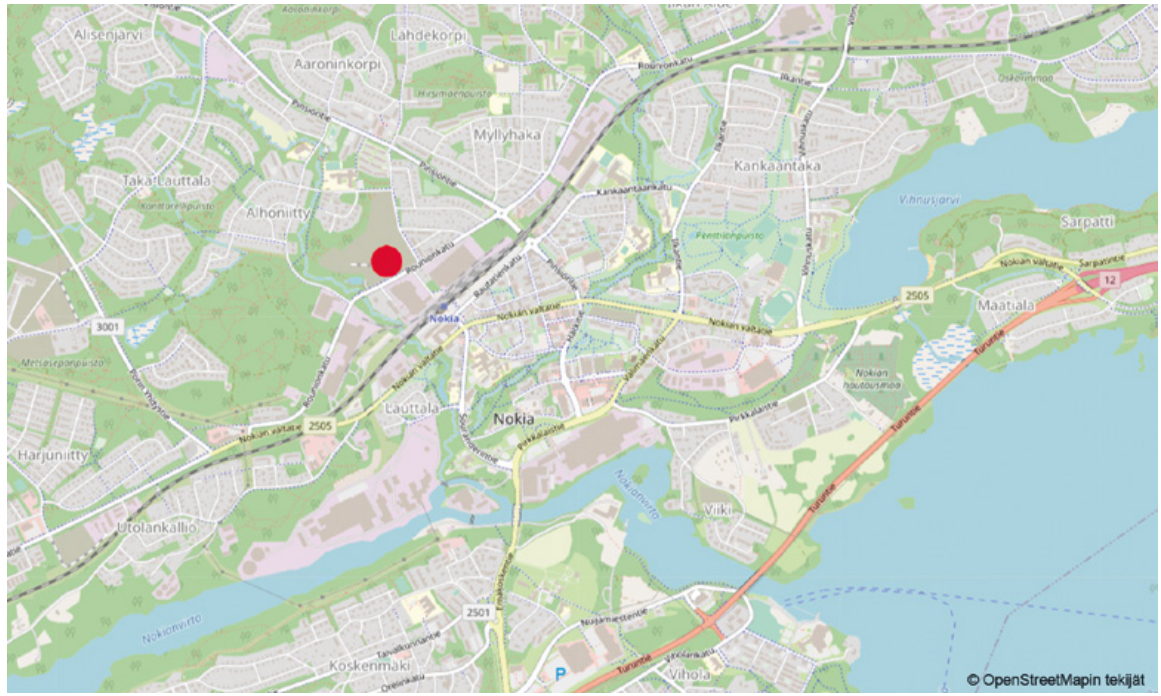




Nokian Tokeenkatu 1 A ja B

37100 NOKIA



NOKIAN TOKEENKATU 1 A JA B

NOKIAN TOKEENKADULLE VALMISTUU UUSIA AVAIN VUOKRAKOTEJA!

Kahteen taloon valmistuu yhteensä 86 uutta asuntoa. Tokeenkatu 1 B valmistuu 31.8.2021 ja Tokeenkatu 1 A 29.10.2021.

Kahteen yhtiöön tulee koteja näppäristä yksiöistä aina isompiin perheasuntoihin. Asunnot ovat viimeisen päälle niin varusteiltaan kuin materiaaleiltaan. Nämä valoisat, toimivapohjaiset asunnot ovat huolella suunniteltuja. Modernien materiaalivalintojen ansiosta koti on helppo sisustaa oman tyylin mukaisesti. Laminaattilattiat, sälekaihtimet, astianpesukoneet, keraamiset liedet sekä laatoitetut kylpyhuoneet lisäävät asuinmukavuutta. Yhtiöiden yleisiin tiloihin lukeutuvat kuivaushuone sekä irtainvarastot. Kummallakin yhtiöllä on 34 sähköpistokkein varustettua autopaikkaa.

Nämä uudet Avain vuokrakodit rakentuvat uudisalueelle lähelle Nokian asemaa. Sijainti on loistava ja kaikki palvelut löytyvät kävelymatkan päästä. Nokian asemalta pääsee Tampereelle vain viidessätoista minuutissa.

Kohteet ovat savuttomia ja tupakointi sekä sähkösavukkeiden käyttö on huoneistojen ohella kielletty parvekkeilla sekä kiinteistön alueella. Lemmikit ovat tervetulleita Avain vuokrakoteihin.

Tervetuloa uuteen kotiin!



NOKIAN TOKEENKATU 1 A

Tokeenkatu 1 A, 37100 Nokia

KOHDETIEDOT

Kohteen nimi ja osoite

Nokian Tokeenkatu 1 A

Tokeenkatu 1 A, 37100 NOKIA

Tontin tiedot

Oma tontti, pinta-ala 5764 m²

Rakennuspaikka: 10-212-4

Asuntojen lukumäärä: 41 kpl

Paikoitus

Yhtiöllä on pysäköintialueella 34 autopaikkaa.

Huoneistotyypit

2H+KT+S 45,5 m² 14 KPL

2H+K+S 56,5 m² 7 KPL

3H+K+S 67,0 m² 7 KPL

3H+K+S 68,5 m² 7 KPL

4H+K+S 81,0 m² 6 KPL

Lämmitys

Kaukolämpö

Energialuokka

B 2018

Yhteistilat, tekniset tilat ja varastot

Kuivaushuone, lastenvaunuvarasto ja irtaimistovarasto sijaitsevat lämpimässä tilassa 1. kerroksessa.

Osa irtaimistovarastoista sijaitsee viereisessä Nokian Tokeenkatu 1 B yhtiössä 1. kerroksessa. Tekniset tilat sijaitsevat ensimmäisessä ja ullakkokerroksessa. Piharakennuksessa on polkupyöräpaikkoja.

Jäteastiat sijaitsevat piharakennuksen edessä. Lapsille on leikkialue.

Palvelut/liikenneyhteydät

Rakennus sijaitsee olemassa olevan kaupunkirakenteen ympäröimänä Nokian keskustan tuntumassa.

Nokian keskustan palvelut ovat puolen kilometrin päässä. Rakennuksesta länteenpäin on metsää, jonka läpi virtaa Laajanoja.

Arkkitehtisuunnittelu

Arsatek Oy

Urakoitsija

Arkta Rakennus Oy

Valmistuminen

29.10.2021

NOKIAN TOKEENKATU 1 B

Tokeenkatu 1 B, 37100 Nokia

KOHDETIEDOT

Kohteen nimi ja osoite

Nokian Tokeenkatu 1 B

Tokeenkatu 1 B, 37100 NOKIA

Tontin tiedot

Oma tontti, pinta-ala 5764 m²

Rakennuspaikka: 10-212-4

Asuntojen lukumäärä: 45 kpl

Paikoitus

Yhtiöllä on pysäköintialueella 34 autopaikkaa.

Huoneistotyytit

1H+KK	34,0 m ²	6 KPL
2H+KT+S	45,5 m ²	13 KPL
2H+KT+S	46,0 m ²	6 KPL
2H+K+S	55,0 m ²	7 KPL
3H+K+S	67,5 m ²	7 KPL
3H+K+S	68,0 m ²	6 KPL

Lämmitys

Kaukolämpö

Energialuokka

B 2018

Yhteistilat, tekniset tilat ja varastot

Kuivaushuone, lastenvaunuvarasto ja irtaimistovarasto sijaitsevat lämpimässä tilassa 1. kerroksessa.

Tekniset tilat sijaitsevat ensimmäisessä ja ullakkokerroksessa. 1. kerroksessa sijaitsee sen ja viereisen taloyhtiön Nokian Tokeenkatu 1 A yhteinen lämmönjakohuone. Piharakennuksessa on polkupyöräpaikkoja. Jäteastiat sijaitsevat piharakennuksen edessä. Lapsille on leikkialue.

Palvelut/liikenneyhteydet

Rakennus sijaitsee olemassa olevan kaupunkirakenteen ympäröimänä Nokian keskustan tuntumassa.

Nokian keskustan palvelut ovat puolen kilometrin päässä. Rakennuksesta länteen on metsää, jonka läpi virtaa Laajanoja.

Arkkitehtisuunnittelu

Arsatek Oy

Urakoitsija

Arkta Rakennus Oy

Valmistuminen

31.8.2021

NOKIAN TOKEENKATU 1 A JA B

Tokeenkatu 1 A ja B, 37100 Nokia

PIHAPIIRROS



NOKIAN TOKEENKATU 1 A
Tokeenkatu 1 A, 37100 Nokia

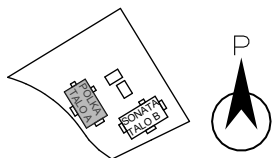
JULKISIVUT POHJOISEEN JA ITÄÄN



POHJOISEEN



ITÄÄN



NOKIAN TOKEENKATU 1 A
Tokeenkatu 1 A, 37100 Nokia

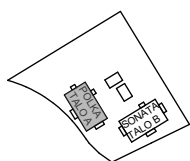
JULKISIVUT ETELÄÄN JA LÄNTEEN



ETELÄÄN



LÄNTEEN



NOKIAN TOKEENKATU 1 B
Tokeenkatu 1 B, 37100 Nokia

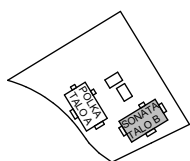
JULKISIVUT POHJOISEEN JA ITÄÄN



ITÄÄN



POHJOISEEN



NOKIAN TOKEENKATU 1 B
Tokeenkatu 1 B, 37100 Nokia

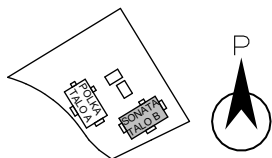
JULKISIVUT ETELÄÄN JA LÄNTEEN



LÄNTEEN

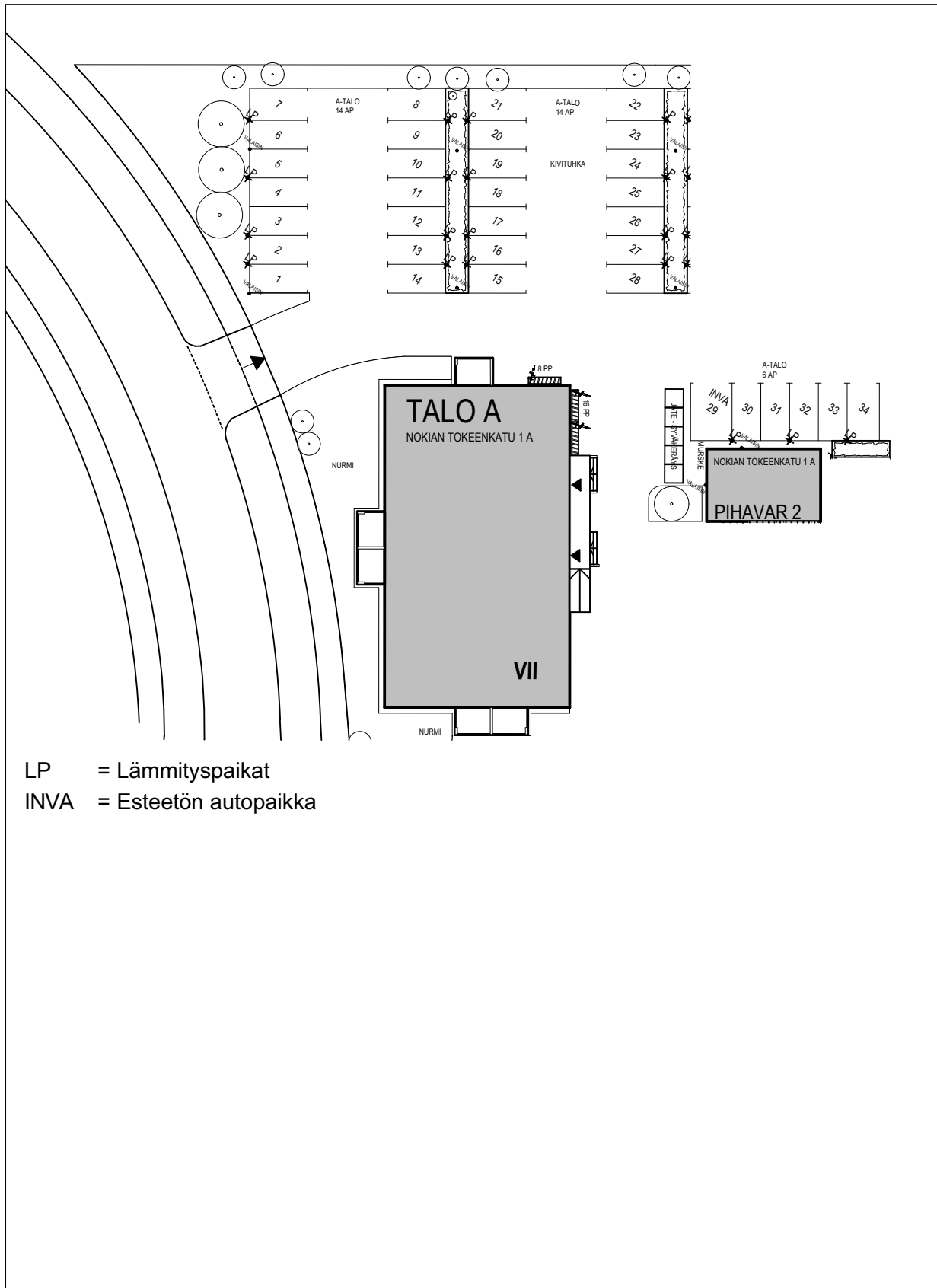


ETELÄÄN



NOKIAN TOKEENKATU 1 A
 Tokeenkatu 1 A, 37100 Nokia

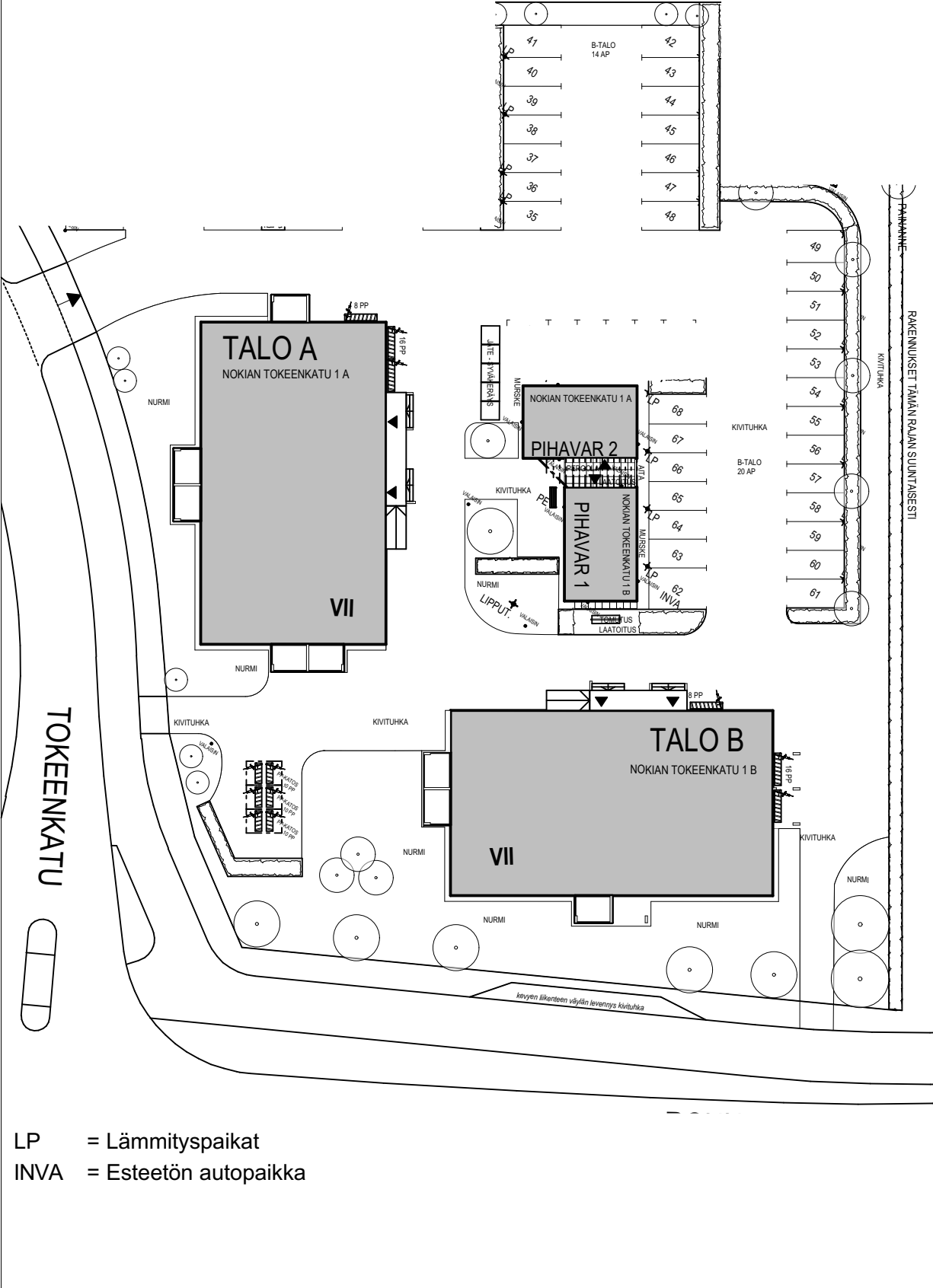
AUTOPAIKAT



LP = Lämmityspaikat
 INVA = Esteetön autopaikka

NOKIAN TOKEENKATU 1 B
 Tokeenkatu 1 B, 37100 Nokia

AUTOPAIKAT



NOKIAN TOKEENKATU 1 A

Tokeenkatu 1 A, 37100 Nokia

HUONEISTOLUETTELO

NRO	Kerros	Huoneistotyyppi	Koko
A1	1.kerros	2H+K+S	56,5 m ²
A2	1.kerros	3H+K+S	67,0 m ²
A3	1.kerros	2H+KT+S	45,5 m ²
A4	1.kerros	2H+KT+S	45,5 m ²
A5	1.kerros	3H+K+S	68,5 m ²
A6	2.kerros	2H+K+S	56,5 m ²
A7	2.kerros	3H+K+S	67,0 m ²
A8	2.kerros	2H+KT+S	45,5 m ²
A9	2.kerros	2H+KT+S	45,5 m ²
A10	2.kerros	3H+K+S	68,5 m ²
A11	2.kerros	4H+K+S	81,0 m ²
A12	3.kerros	2H+K+S	56,5 m ²
A13	3.kerros	3H+K+S	67,0 m ²
A14	3.kerros	2H+KT+S	45,5 m ²
A15	3.kerros	2H+KT+S	45,5 m ²
A16	3.kerros	3H+K+S	68,5 m ²
A17	3.kerros	4H+K+S	81,0 m ²
A18	4.kerros	2H+K+S	56,5 m ²
A19	4.kerros	3H+K+S	67,0 m ²
A20	4.kerros	2H+KT+S	45,5 m ²
A21	4.kerros	2H+KT+S	45,5 m ²
A22	4.kerros	3H+K+S	68,5 m ²
A23	4.kerros	4H+K+S	81,0 m ²
A24	5.kerros	2H+K+S	56,5 m ²
A25	5.kerros	3H+K+S	67,0 m ²
A26	5.kerros	2H+KT+S	45,5 m ²
A27	5.kerros	2H+KT+S	45,5 m ²
A28	5.kerros	3H+K+S	68,5 m ²
A29	5.kerros	4H+K+S	81,0 m ²
A30	6.kerros	2H+K+S	56,5 m ²
A31	6.kerros	3H+K+S	67,0 m ²
A32	6.kerros	2H+KT+S	45,5 m ²
A33	6.kerros	2H+KT+S	45,5 m ²
A34	6.kerros	3H+K+S	68,5 m ²
A35	6.kerros	4H+K+S	81,0 m ²
A36	7.kerros	2H+K+S	56,5 m ²
A37	7.kerros	3H+K+S	67,0 m ²
A38	7.kerros	2H+KT+S	45,5 m ²
A39	7.kerros	2H+KT+S	45,5 m ²
A40	7.kerros	3H+K+S	68,5 m ²
A41	7.kerros	4H+K+S	81,0 m ²

NOKIAN TOKEENKATU 1 B

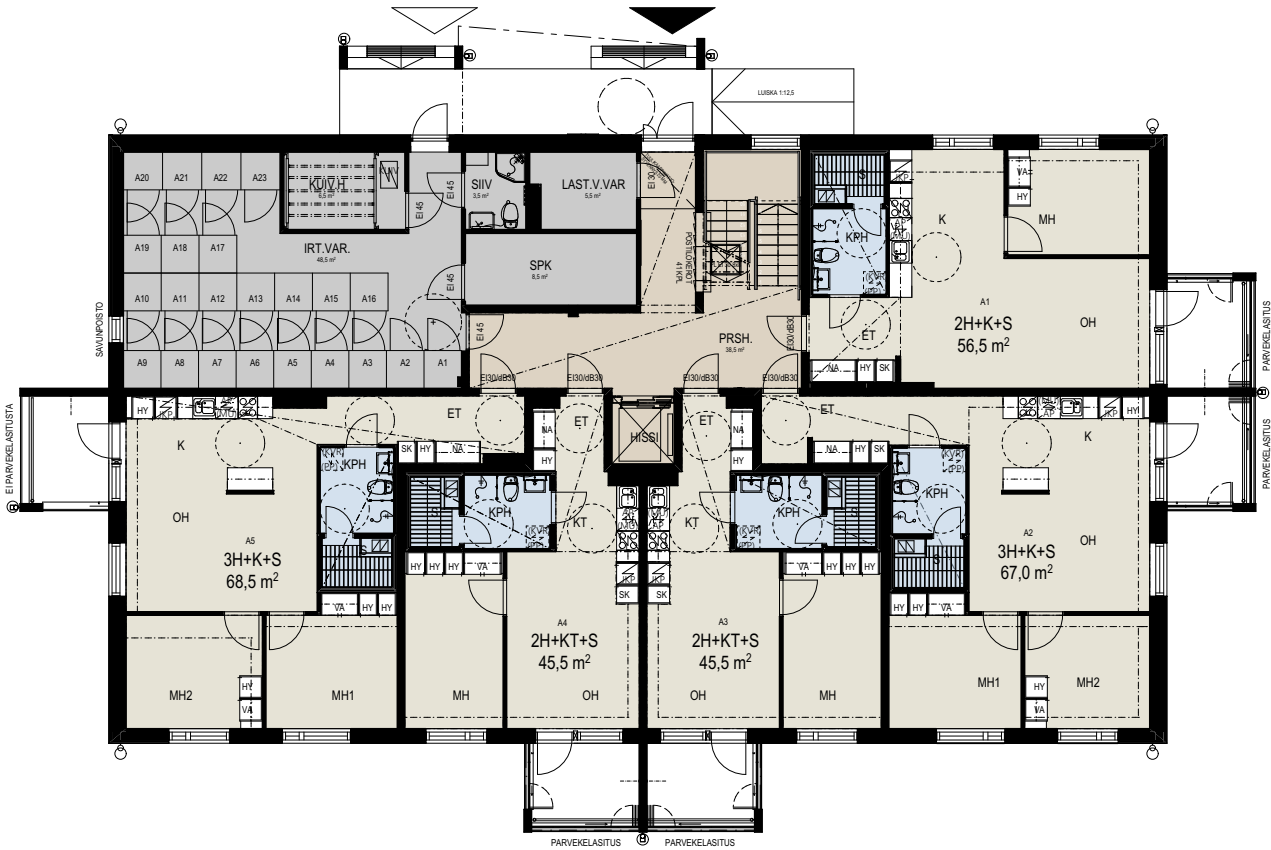
Tokeenkatu 1 B, 37100 Nokia

HUONEISTOLUETTELO

NRO	Kerros	Huoneistotyyppi	Koko
B42	1.kerros	2H+KT+S	45,5 m ²
B43	1.kerros	3H+K+S	67,5 m ²
B44	1.kerros	2H+K+S	55,0 m ²
B45	2.kerros	1H+KK	34,0 m ²
B46	2.kerros	2H+KT+S	46,0 m ²
B47	2.kerros	3H+K+S	68,0 m ²
B48	2.kerros	2H+KT+S	45,5 m ²
B49	2.kerros	2H+KT+S	45,5 m ²
B50	2.kerros	3H+K+S	67,5 m ²
B51	2.kerros	2H+K+S	55,0 m ²
B52	3.kerros	1H+KK	34,0 m ²
B53	3.kerros	2H+KT+S	46,0 m ²
B54	3.kerros	3H+K+S	68,0 m ²
B55	3.kerros	2H+KT+S	45,5 m ²
B56	3.kerros	2H+KT+S	45,5 m ²
B57	3.kerros	3H+K+S	67,5 m ²
B58	3.kerros	2H+K+S	55,0 m ²
B59	4.kerros	1H+KK	34,0 m ²
B60	4.kerros	2H+KT+S	46,0 m ²
B61	4.kerros	3H+K+S	68,0 m ²
B62	4.kerros	2H+KT+S	45,5 m ²
B63	4.kerros	2H+KT+S	45,5 m ²
B64	4.kerros	3H+K+S	67,5 m ²
B65	4.kerros	2H+K+S	55,0 m ²
B66	5.kerros	1H+KK	34,0 m ²
B67	5.kerros	2H+KT+S	46,0 m ²
B68	5.kerros	3H+K+S	68,0 m ²
B69	5.kerros	2H+KT+S	45,5 m ²
B70	5.kerros	2H+KT+S	45,5 m ²
B71	5.kerros	3H+K+S	67,5 m ²
B72	5.kerros	2H+K+S	55,0 m ²
B73	6.kerros	1H+KK	34,0 m ²
B74	6.kerros	2H+KT+S	46,0 m ²
B75	6.kerros	3H+K+S	68,0 m ²
B76	6.kerros	2H+KT+S	45,5 m ²
B77	6.kerros	2H+KT+S	45,5 m ²
B78	6.kerros	3H+K+S	67,5 m ²
B79	6.kerros	2H+K+S	55,0 m ²
B80	7.kerros	1H+KK	34,0 m ²
B81	7.kerros	2H+KT+S	46,0 m ²
B82	7.kerros	3H+K+S	68,0 m ²
B83	7.kerros	2H+KT+S	45,5 m ²
B84	7.kerros	2H+KT+S	45,5 m ²
B85	7.kerros	3H+K+S	67,5 m ²
B86	7.kerros	2H+K+S	55,0 m ²

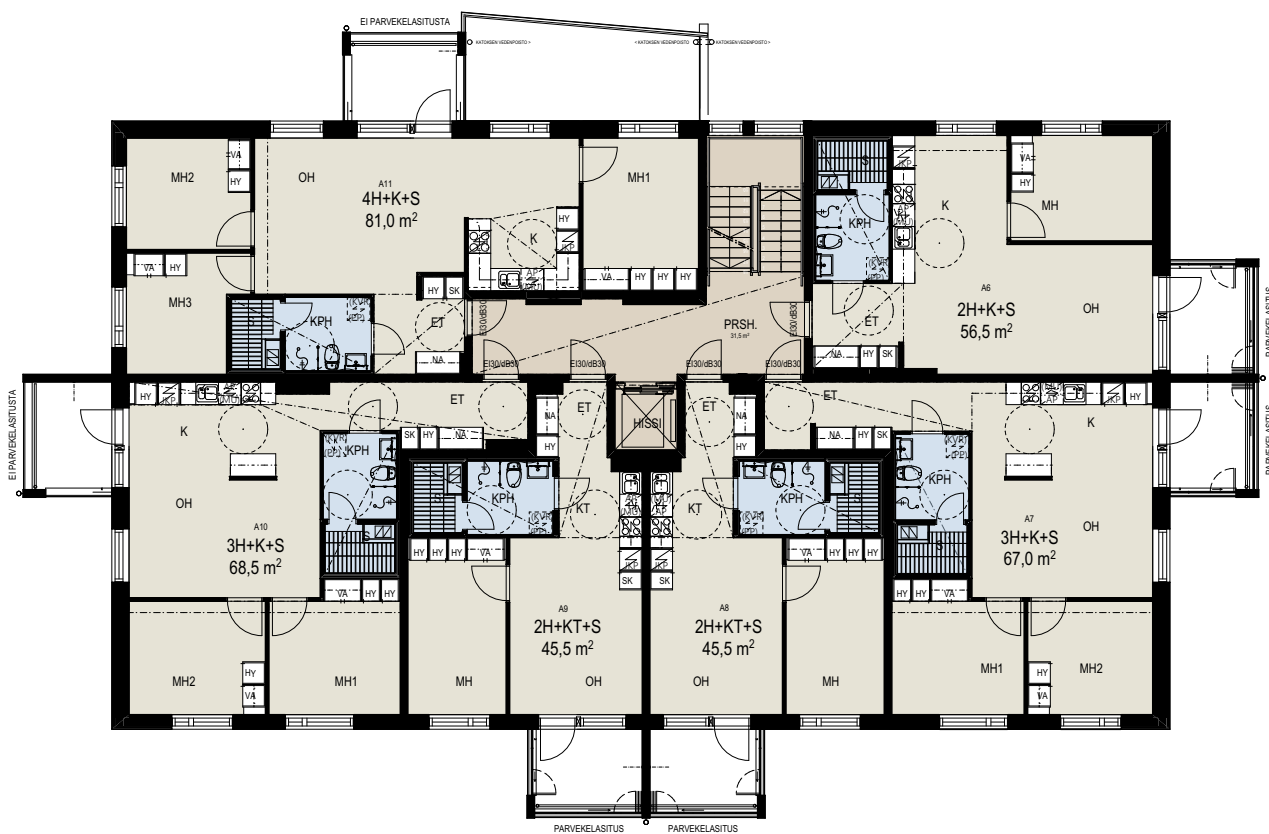
NOKIAN TOKEENKATU 1 A
 Tokeenkatu 1 A, 37100 Nokia

1. KERROS



NOKIAN TOKEENKATU 1 A
Tokeenkatu 1 A, 37100 Nokia

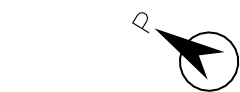
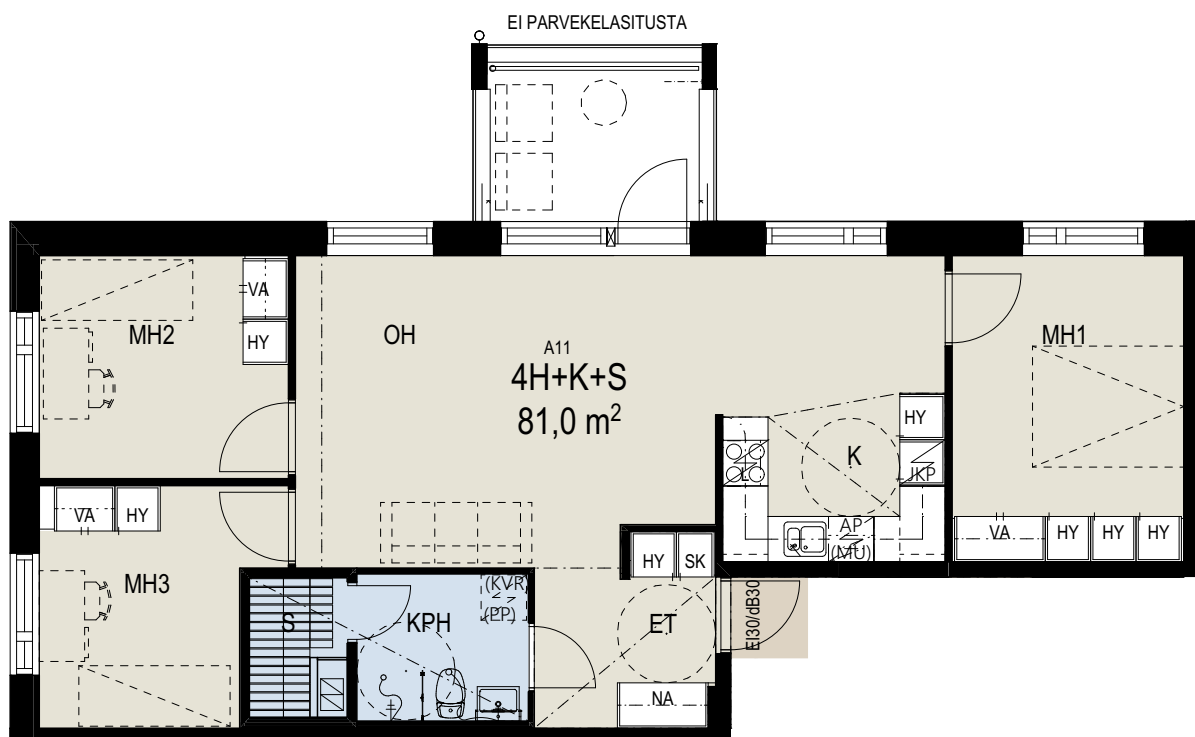
2. - 7.KERROS



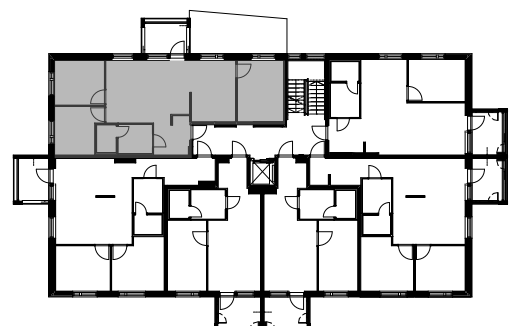
NOKIAN TOKEENKATU 1 A
Tokeenkatu 1 A, 37100 Nokia

ASUNNON POHJAKUVA
4H+K+S 81,0 m²

- Asunto A11 2. kerros
- Asunto A17 3. kerros
- Asunto A23 4. kerros
- Asunto A29 5. kerros
- Asunto A35 6. kerros
- Asunto A41 7. kerros



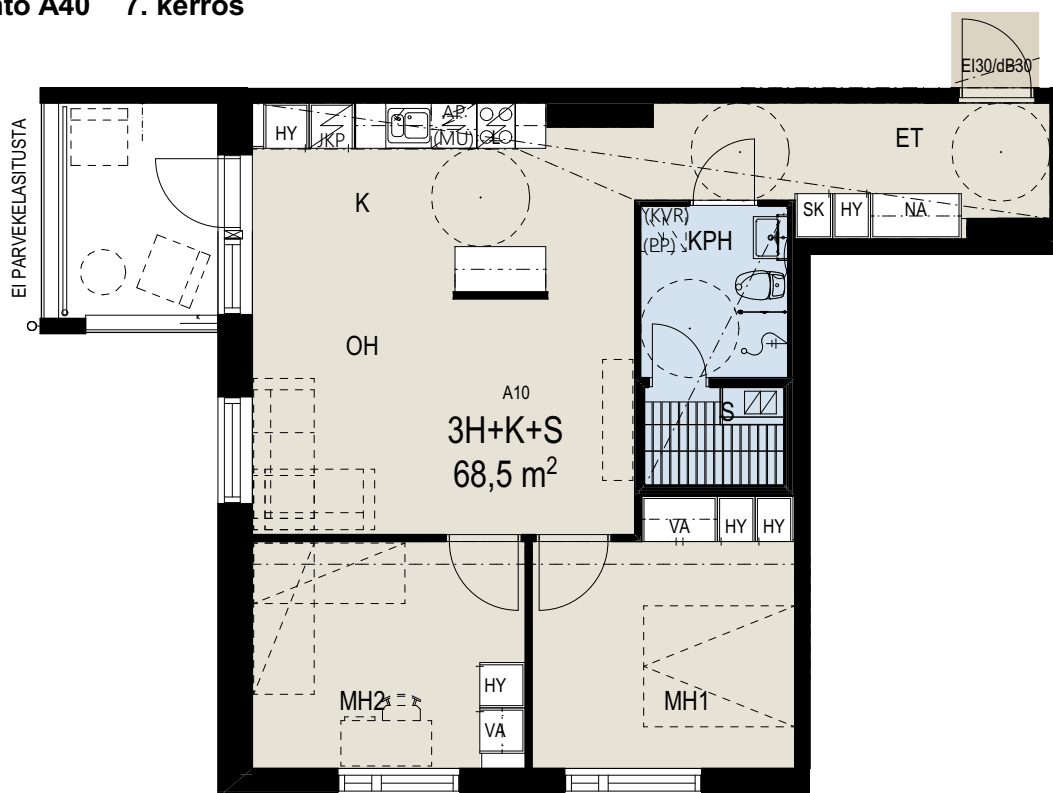
Mittakaava 1:100



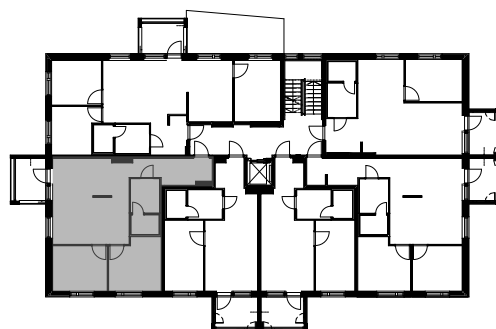
NOKIAN TOKEENKATU 1 A
Tokeenkatu 1 A, 37100 Nokia

ASUNNON POHJAKUVA
3H+K+S 68,5 m²

- Asunto A5 1. kerros
- Asunto A10 2. kerros
- Asunto A16 3. kerros
- Asunto A22 4. kerros
- Asunto A28 5. kerros
- Asunto A34 6. kerros
- Asunto A40 7. kerros



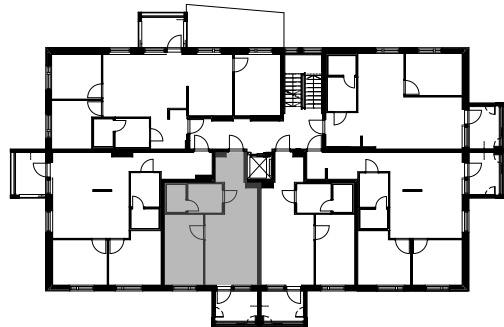
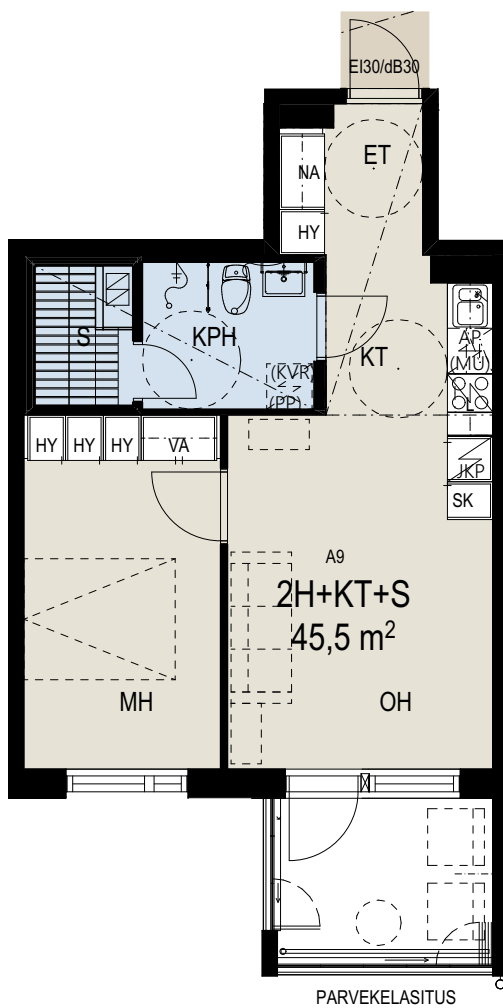
Mittakaava 1:100



NOKIAN TOKEENKATU 1 A
Tokeenkatu 1 A, 37100 Nokia

ASUNNON POHJAKUVA
2H+KT+S 45,5 m²

- Asunto A4 1. kerros
- Asunto A9 2. kerros
- Asunto A15 3. kerros
- Asunto A21 4. kerros
- Asunto A27 5. kerros
- Asunto A33 6. kerros
- Asunto A39 7. kerros

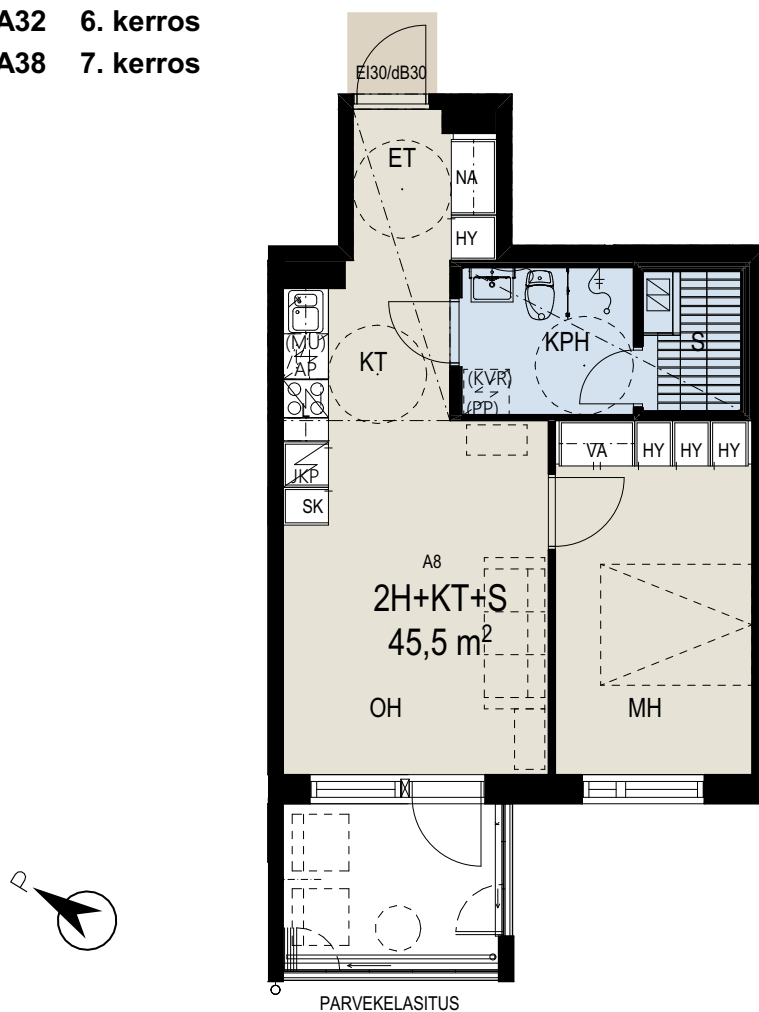


0m 5m
Mittakaava 1:100

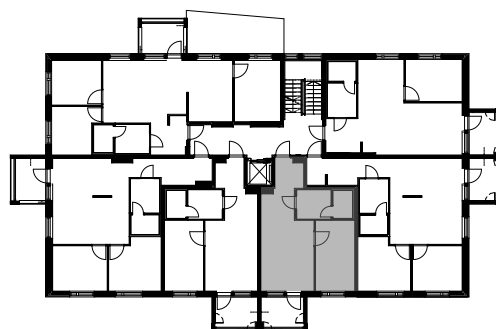
NOKIAN TOKEENKATU 1 A
Tokeenkatu 1 A, 37100 Nokia

ASUNNON POHJAKUVA
2H+KT+S 45,5 m²

- Asunto A3 1. kerros
- Asunto A8 2. kerros
- Asunto A14 3. kerros
- Asunto A20 4. kerros
- Asunto A26 5. kerros
- Asunto A32 6. kerros
- Asunto A38 7. kerros



Mittakaava 1:100



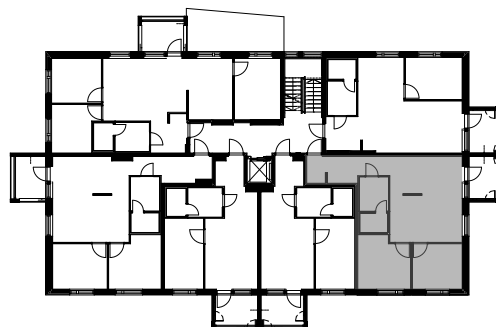
NOKIAN TOKEENKATU 1 A
Tokeenkatu 1 A, 37100 Nokia

ASUNNON POHJAKUVA
3H+K+S 67,0 m²

- Asunto A2 1. kerros
- Asunto A7 2. kerros
- Asunto A13 3. kerros
- Asunto A19 4. kerros
- Asunto A25 5. kerros
- Asunto A31 6. kerros
- Asunto A37 7. kerros



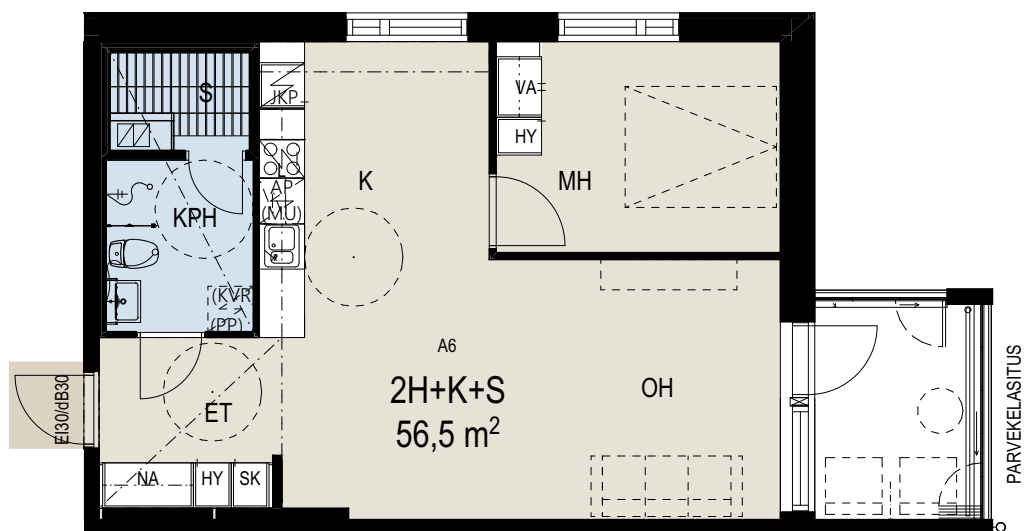
Mittakaava 1:100



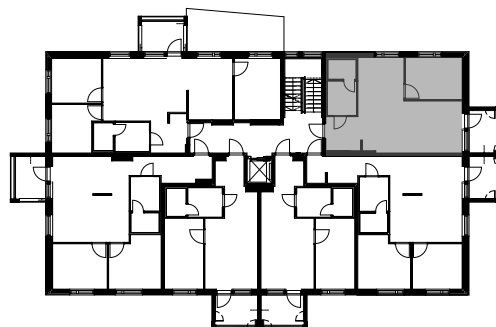
NOKIAN TOKEENKATU 1 A
Tokeenkatu 1 A, 37100 Nokia

ASUNNON POHJAKUVA
2H+K+S 56,5 m²

- Asunto A1 1. kerros
- Asunto A6 2. kerros
- Asunto A12 3. kerros
- Asunto A18 4. kerros
- Asunto A24 5. kerros
- Asunto A30 6. kerros
- Asunto A36 7. kerros



Mittakaava 1:100



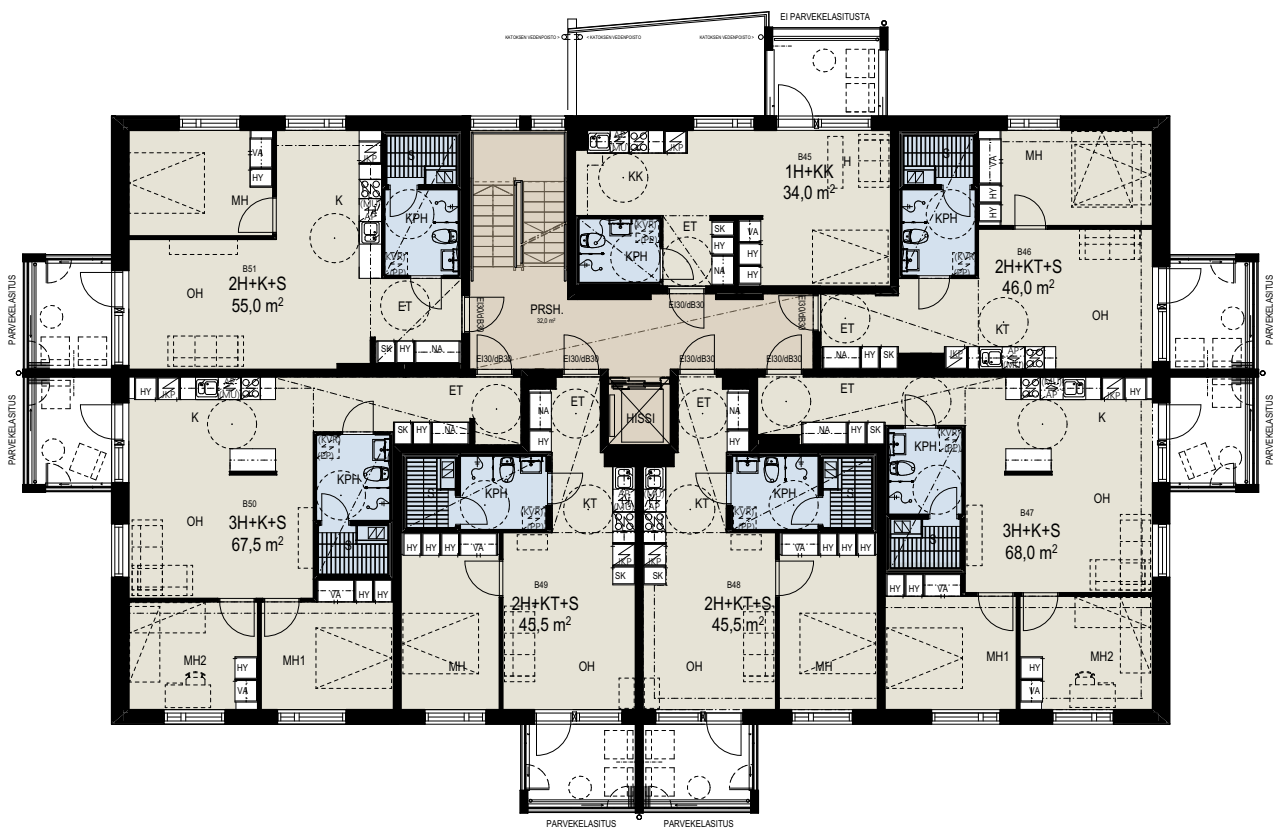
NOKIAN TOKEENKATU 1 B
 Tokeenkatu 1 B, 37100 Nokia

1. KERROS



NOKIAN TOKEENKATU 1 B
Tokeenkatu 1 B, 37100 Nokia

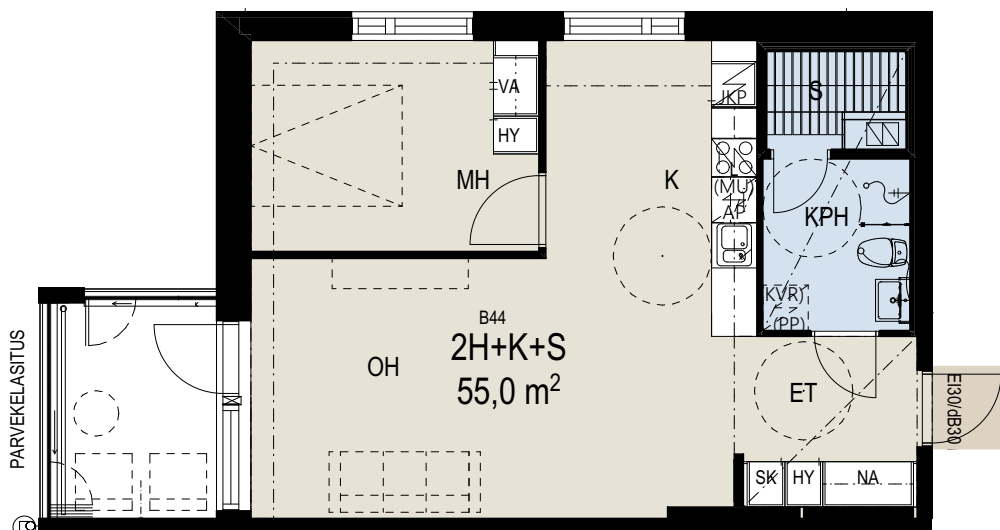
2. - 7. KERROS



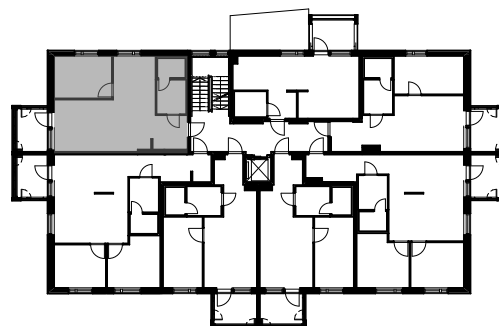
NOKIAN TOKEENKATU 1 B
Tokeenkatu 1 B, 37100 Nokia

ASUNNON POHJAKUVA
2H+K+S 55,0 m²

- Asunto B44 1. kerros
- Asunto B51 2. kerros
- Asunto B58 3. kerros
- Asunto B65 4. kerros
- Asunto B72 5. kerros
- Asunto B79 6. kerros
- Asunto B86 7. kerros



Mittakaava 1:100



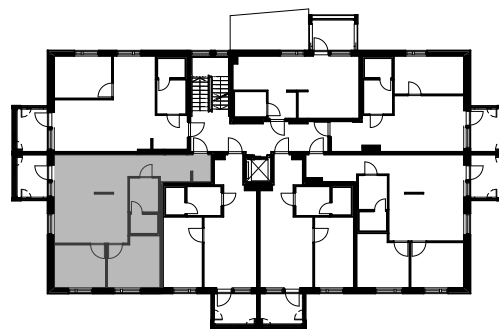
NOKIAN TOKEENKATU 1 B
Tokeenkatu 1 B, 37100 Nokia

ASUNNON POHJAKUVA
3H+K+S 67,5 m²

- Asunto B43 1. kerros
- Asunto B50 2. kerros
- Asunto B57 3. kerros
- Asunto B64 4. kerros
- Asunto B71 5. kerros
- Asunto B78 6. kerros
- Asunto B85 7. kerros



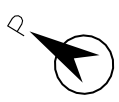
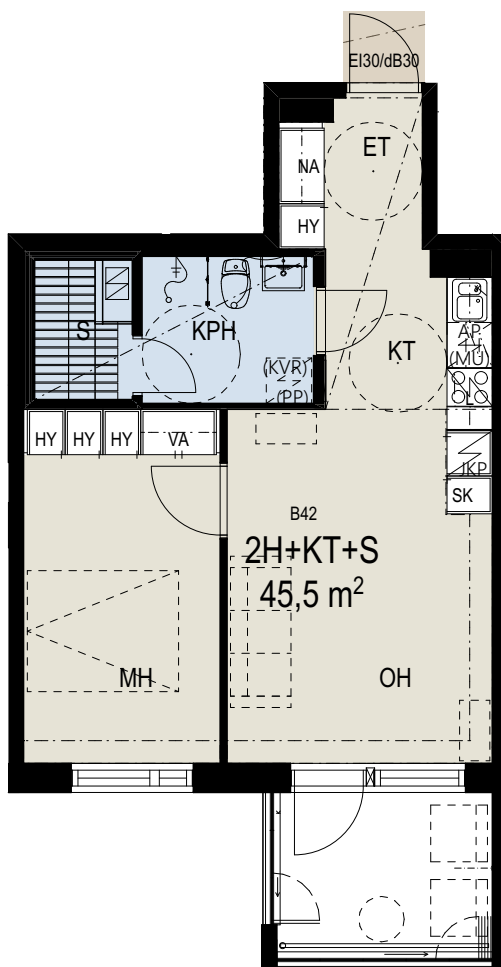
Mittakaava 1:100



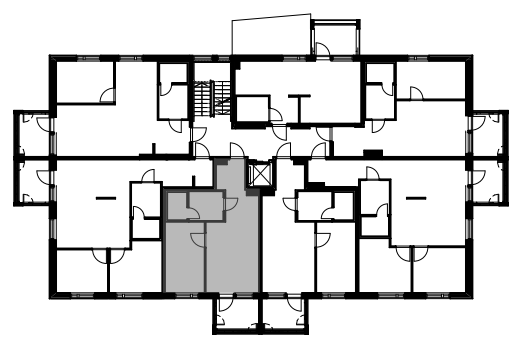
NOKIAN TOKEENKATU 1 B
Tokeenkatu 1 B, 37100 Nokia

ASUNNON POHJAKUVA
2H+KT+S 45,5 m²

- Asunto B42 1. kerros
- Asunto B49 2. kerros
- Asunto B56 3. kerros
- Asunto B63 4. kerros
- Asunto B70 5. kerros
- Asunto B77 6. kerros
- Asunto B84 7. kerros



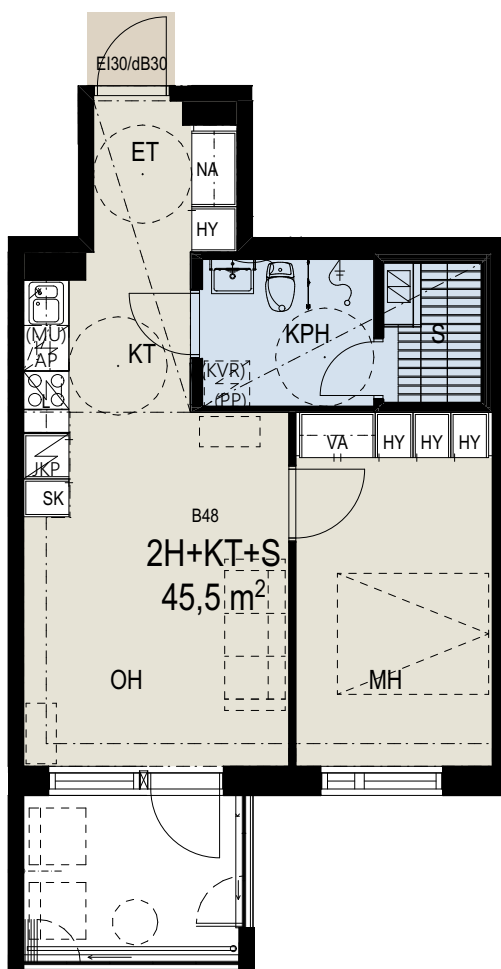
Mittakaava 1:100



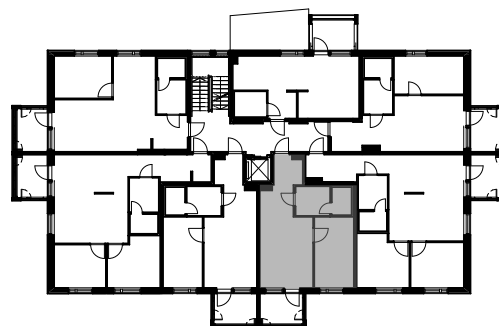
NOKIAN TOKEENKATU 1 B
Tokeenkatu 1 B, 37100 Nokia

ASUNNON POHJAKUVA
2H+KT+S 45,5 m²

- Asunto B48 2. kerros
- Asunto B55 3. kerros
- Asunto B62 4. kerros
- Asunto B69 5. kerros
- Asunto B76 6. kerros
- Asunto B83 7. kerros



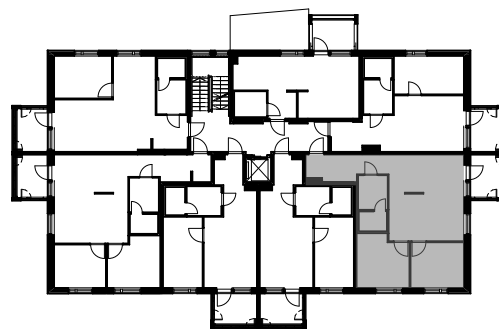
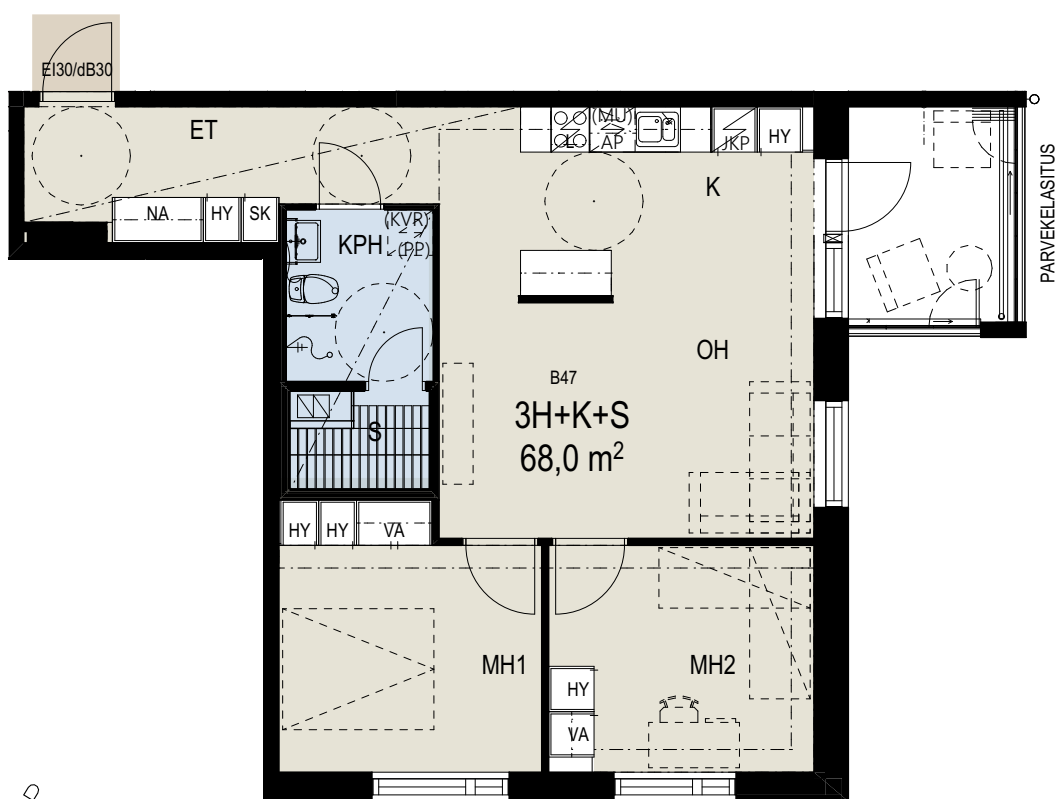
Mittakaava 1:100



NOKIAN TOKEENKATU 1 B
Tokeenkatu 1 B, 37100 Nokia

ASUNNON POHJAKUVA
3H+K+S 68,0 m²

- Asunto B47 2. kerros
- Asunto B54 3. kerros
- Asunto B61 4. kerros
- Asunto B68 5. kerros
- Asunto B75 6. kerros
- Asunto B82 7. kerros



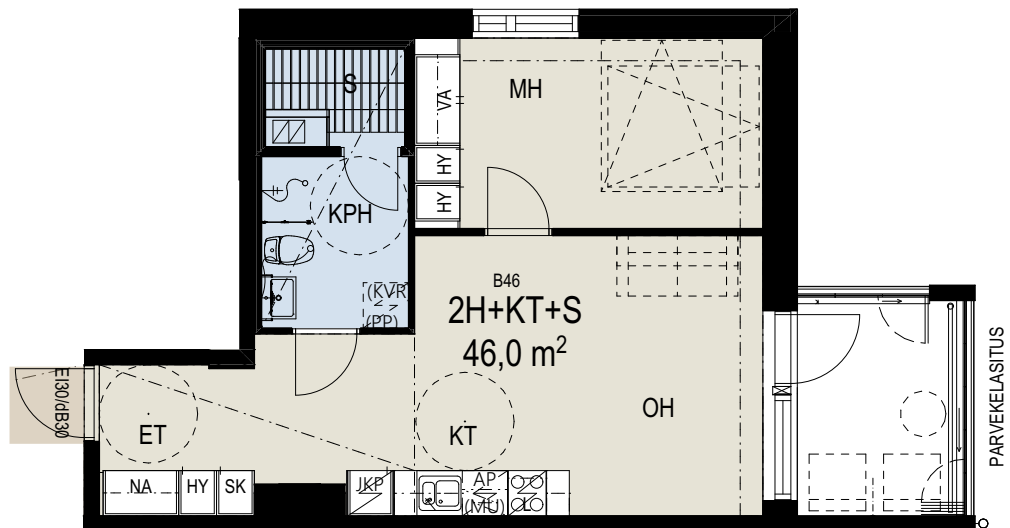
0m 5m

Mittakaava 1:100

NOKIAN TOKEENKATU 1 B
Tokeenkatu 1 B, 37100 Nokia

ASUNNON POHJAKUVA
2H+KT+S 46,0 m²

- Asunto B46 2. kerros
- Asunto B53 3. kerros
- Asunto B60 4. kerros
- Asunto B67 5. kerros
- Asunto B74 6. kerros
- Asunto B81 7. kerros



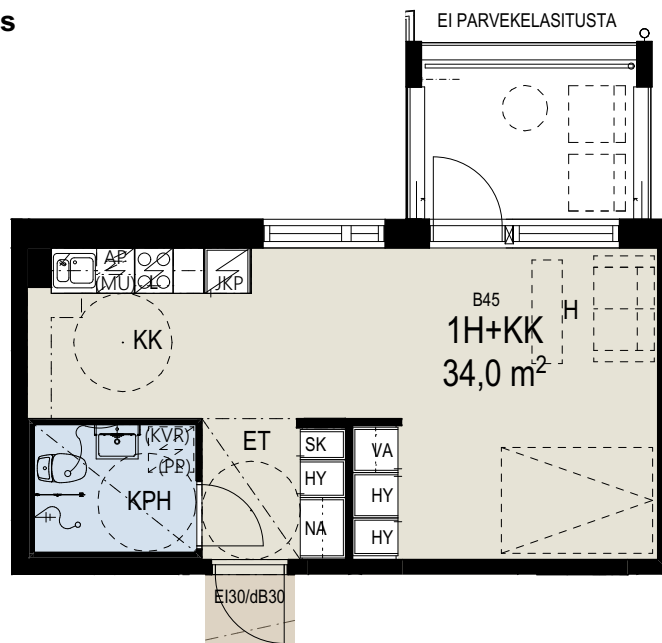
Mittakaava 1:100



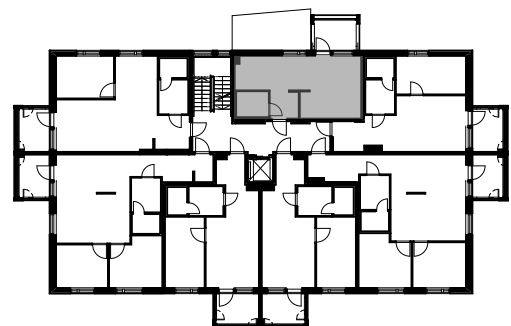
NOKIAN TOKEENKATU 1 B
Tokeenkatu 1 B, 37100 Nokia

ASUNNON POHJAKUVA
1H+KK 34,0 m²

- Asunto B45 2. kerros
- Asunto B52 3. kerros
- Asunto B59 4. kerros
- Asunto B66 5. kerros
- Asunto B73 6. kerros
- Asunto B80 7. kerros





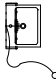

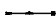



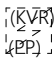


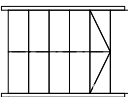
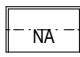
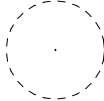

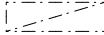

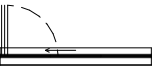
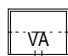
Mittakaava 1:100



NOKIAN TOKEENKATU 1 A JA B

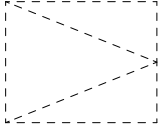
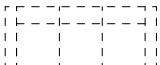
Tokeenkatu 1 A ja B, 37100 Nokia

PIIRUSTUSMERKKIEN SELITYKSET

	WC-ISTUIN		KEITTIÖN ALA- JA YLÄKALUSTEET
	LAVUAARI, PEILIKAAPPI, HANA JA KÄSISUIHKU		LATTIALIESI
	TAITTUVA SUIHKUSEINÄ		ASTIANPESUKONE, TILAVARAUS MIKROAALTOUUNILLE
	SUIHKU		TASOON UPOTETTU TISKIALLAS
	TILAVARAUS PESUKONEELLE JA KUIVAUSRUMMULLE		JÄÄKAAPPIPAKASTIN
	SÄHKÖKIUAS		PORRAS JA KAITEET
	ETEISEN NAULAKKOKAAPPI		TILAVARAUS PYÖRÄTUOLILLA KÄÄNTYMISEEN
	HYLLYKAAPPI		LASKETTU ALAKATTO
	SIIVOUSKAAPPI		AVATTAVAPARVEKELASITUS
	VAATEKAAPPI, TANGOLLA		

ASUNNON TILAT

ET	ETEINEN
KPH	KYLPYHUONE
K	KEITTIÖ
KT	KEITTOTILA
OH	OLOHUONE
MH	MAKUuhuONE
S	SAUNA

	TILAVARAUS IRTOKALUSTEILLE
	

NOKIAN TOKEENKATU 1 A

Tokeenkatu 1 A, 37100 Nokia

RAKENNUSTAPASELOSTE

YLEISTÄ

Kohde sijaitsee Nokian kaupungin 4. kaupunginosan, korttelin 212 tontilla 10, kiinteistötunnus 536-004-212-10. Yhtiöön kuuluu yksi 7-kerroksinen asuinkerrostalo, jossa on 41 asuntoa sekä 34 autopaikkaa. Yhtiö omistaa ½ määräosan mainitusta tontista ja hallitsee sitä hallinnanjakosopimuksella yhdessä Nokian Tokeenkatu 1 B kanssa.

Lisätietoja kaavasta

<https://www.nokiankaupunki.fi/asuminen-ja-ymparisto/kaavoitus-ja-maankaytto/>

KANTAVAT RAKENTEET JA RUNKORAKENTEET

Teräsbetoniset perustukset tehdään rakennepiirustusten mukaan betonipaaluille. Rakennuksen alapohja on pääosin tuulettettu, kantava ontelolaatta-alapohja. Rakennuksen välipohjat ovat ontelolaattarakenteiset. Kerrostalon yläpohjan lämmöneristeenä on puhallusvilla ja rakennuksessa on bitumikermipintainen harjakatto. Huoneistojen väliset seinät ovat teräsbetonirakenteisia. Huoneistojen sisäiset väliseinät ovat pääosin metallirankaisia kipsilevyseiniä. Kerrostalon ulkoseinät ovat pääasiassa tiililaattapintaisia ja osittain valmispintaisia valkobetonia julkisivuelementtejä.

IKKUNAT JA OVET

Huoneistojen ikkunat ovat pääosin kolmilasisia, sisään aukeavia MSE-tyyppisiä tehdasmaalattuja puu-alumiini-ikkunoita, joiden ulkopinnat ovat alumiinia. Asuntojen parvekeovet ovat yksilehtisiä ulospäin aukeavia ikkunaovia. Kaikissa asuntojen ikkunoissa ja ikkunaovissa on sälekaihtimet. Rakennuksen porrastaso-ovet ovat palomääräykset täyttäviä puuovia. Asuntojen sisäovet ovat maalattuja laakaovia. Löylyhuoneiden ovet ovat kokolasiovia. Kerrostalon pääsisäänkäynnissä on maalattu metallilasiovi. Kohteen lukitusjärjestelmän on lloq-S5.

PARVEKKEET

Asunnoissa on lasitetut parvekkeet. Huom: parvekelasitus ei ole täysin vesi- ja ilmatiivis. Parvekelaatat ja -pielet ovat betonirakenteiset. Parvekkeiden kaiteet ovat metallirunkoisia lasikaiteita.

ASUNTOJEN PINTARAKENTEET

Tila	Lattia	Seinät	Katto
ET	laminaatti	maalaus	palakatto, T-lista
OH	laminaatti	maalaus	roisketasoite
K/KT	laminaatti	maalaus	roisketasoite/maalaus
MH	laminaatti	maalaus	roisketasoite
PSH	laatta	laatta	paneeli
SAUNA	laatta	paneeli	paneeli

Asuintilojen seinät maalataan, lattioihin asennetaan laminaatti sekä laminaatin sävyyn kuullotetut mäntyjalkalistat. Keittiöissä työpöydän ja yläkaappien välitalaan asennetaan laminaattilevy. Asuintilojen katot roisketasoitetaan valkoiseksi sekä alaslaskujen ja kotelointien osuudet maalataan. Pesuhuoneiden seinät ja lattiat laatoitetaan. Saunan seinät ja katto paneloidaan.

ASUNNON KALUSTEET JA KONEET

Keittiökaluusteet ja komerot ovat tehdasvalmisteisia vakiokalusteita. Keittiökaluusteiden ovet ovat laminaattiovia ja muiden komerokalusteiden ovet melamiinia. Työtasot ovat lami-

naattipintaisia. Pesuallas on laminaattitasoon upotettu ja ruostumatonta terästä.

Keittiöissä on 50 cm leveä 4-levyinen lattialiesi keraamisella liesitasolla ja liesikupu sekä 60 cm leveä astianpesukone. Kaikissa asunnoissa on täyskorkea 60 cm leveä jääpakastinkaappi. Keittiökaluusteissa on tilavaraus mikroaaltouunille.

Pesuhuoneissa pesualtaiden yhteydessä on peilikaappi, jossa on pistorasia ja yläpuolella valaisin. Pesuhuoneissa on suihkuseinä pohjakuvien mukaisesti. Asunnon siivouskomero on sijoitettu eteis- tai keittiötilaan pohjapiirustusten mukaisesti. Pesuhuoneissa on liittänyt ja tilavaraus pesukoneelle ja kuivausrummulle. Kaikki kalusteet toteutetaan erillisen kalustesuunnitelman mukaisesti.

TALOTEKNIikka

Taloyhtiö on liitetty kaukolämpöverkostoon. Asunnoissa on seinille sijoitetut vesikiertoiset patterit. Pesuhuoneissa on sähköinen mukavuuslattialämmitys, joka on liitetty asunnon sähkömittaukseen.

Asunnoissa on keskitetty tulo-poistoilmanvaihto lämmöntalteenotolla, jota on mahdollista tehostaa keittiön liesikuvusta. Koko rakennusta palveleva ilmanvaihtokonehuone on sijoitettu ullakkokerrokseen.

Taloyhtiössä on asuntokohtainen käyttövedenmittaus kylmälle ja lämpimälle vedelle. Vesimittarit ovat etäluettavia. Kohde on suunniteltu energialuokkaan B 2018.

Taloyhtiössä on kaapeli-TV ja yleiskaapelointi CAT6. Kaikkiin asuntoihin on kytkettävissä laajakaistayhteys. Asunnot varustetaan sähköverkkoon liitettävillä palovaroitimilla. Asuntoihin asennetaan ulko-oven avauspainikkeella varustetut ovipuhelimet. Porrashuoneessa on henkilöhissi.

VARASTOT JA YHTEISTILAT

Rakennuksen 1. kerroksessa sijaitsevat huoneistokohtaiset irtaimistovarastot. Lisäksi 1. kerroksessa ovat lastenvaunuvarasto, kuivaushuone, siivouskomero, sähköpääkeskus sekä huoneistokohtaiset postilokerot. Yhteiskäytössä Nokian Tokeenkatu 1 B kanssa oleva lämmönjakohuone sijaitsee B-talossa. Sisäpihalla on yhtiön lukittava kylmä pihavarasto.

ULKOALUEET JA VARUSTEET

Ulkoalueet ja istutukset sekä pintarakenteet tehdään asemapiirustuksen ja erillissuunnitelmien mukaisesti. Taloyhtiöllä on yhteinen leikki- ja oleskelualue asemapiirustuksen mukaisesti Nokian Tokeenkatu 1 B kanssa. Kulkualueet ovat kivituhkapintaisia. Jäteastiat ovat syväkeräysastioita ja ne on sijoitettu sisäpihalle asemapiirustuksen mukaisesti. Jätteiden keräyspiste on yhteinen Nokian Tokeenkatu 1 B kanssa.

AUTOPAIKAT

Autopaikat 34 kpl on varustettu autolämmitys/hidaslatauspistorasialla ja on sijoitettu asemapiirustuksen mukaisesti.

Tämä rakennustapaselostus perustuu laatimisajan 27.4.2021 suunnitelmiin. Oikeudet muutoksiin pidätetään.

NOKIAN TOKEENKATU 1 B

Tokeenkatu 1 B, 37100 Nokia

RAKENNUSTAPASELOSTE

YLEISTÄ

Kohde sijaitsee Nokian kaupungin 4. kaupunginosan, korttelin 212 tontilla 10, kiinteistötunnus 536-004-212-10. Yhtiöön kuuluu yksi 7-kerroksinen asuinkerrostalo, jossa on 45 asuntoa sekä 34 autopaikkaa. Yhtiö omistaa ½ määräosan mainitusta tontista ja hallitsee sitä hallinnanjakosopimuksella yhdessä Nokian Tokeenkatu 1 A kanssa.

Lisätietoja kaavasta

<https://www.nokiankaupunki.fi/asuminen-ja-ymparisto/kaavoitus-ja-maankaytto/>

KANTAVAT RAKENTEET JA RUNKORAKENTEET

Teräsbetoniset perustukset tehdään rakennepiirustusten mukaan betonipaaluille. Rakennuksen alapohja on pääosin tuulettettu, kantava ontelolaatta-alapohja. Rakennuksen välipohjat ovat ontelolaattarakenteiset. Kerrostalon yläpohjan lämmöneristeenä on puhallusvilla ja rakennuksessa on bitumikermipintainen harjakatto. Huoneistojen väliset seinät ovat teräsbetonirakenteisia. Huoneistojen sisäiset väliseinät ovat pääosin metallirankaisia kipsilevyseiniä. Kerrostalon ulkoseinät ovat pääasiassa tiililaattapintaisia ja osittain valmispintaisia valkobetonisia julkisivuelementtejä.

IKKUNAT JA OVET

Huoneistojen ikkunat ovat pääosin kolmilasisia, sisään aukeavia MSE-tyyppisiä tehdasmaalattuja puu-alumiini-ikkunoita, joiden ulkopinnat ovat alumiinia. Asuntojen parvekeovet ovat yksilehtisiä ulospäin aukeavia ikkunaovia. Kaikissa asuntojen ikkunoissa ja ikkunaovissa on sälekaihtimet. Rakennuksen porrastaso-ovet ovat palomääräykset täyttäviä puuovia. Asuntojen sisäovet ovat maalattuja laakaovia. Löylyhuoneiden ovet ovat kokolasiovia. Kerrostalon pääsisäänkäynnissä on maalattu metallilasiovi. Kohteen lukitusjärjestelmän on lloq-S5.

PARVEKKEET

Asunnoissa on lasitetut parvekkeet. Huom: parvekelasitus ei ole täysin vesi- ja ilmatiivis. Parvekelaatat ja -pielet ovat betonirakenteiset. Parvekkeiden kaiteet ovat metallirunkoisia lasikaiteita.

ASUNTOJEN PINTARAKENTEET

Tila	Lattia	Seinät	Katto
ET	laminaatti	maalaus	palakatto, T-lista
OH	laminaatti	maalaus	roisketasoite
K/KT	laminaatti	maalaus	roisketasoite/maalaus
MH	laminaatti	maalaus	roisketasoite
PSH	laatta	laatta	paneeli
SAUNA	laatta	paneeli	paneeli

Asuintilojen seinät maalataan, lattioihin asennetaan laminaatti sekä laminaatin sävyyn kuullotetut mäntyjalkalistat. Keittiöissä työpöydän ja yläkaappien välitilaan asennetaan laminaattilevy. Asuintilojen katot roisketasoitetaan valkoiseksi sekä alaslaskujen ja kotelointien osuudet maalataan. Pesuhuoneiden seinät ja lattiat laatoitetaan. Saunan seinät ja katto paneloidaan.

ASUNNON KALUSTEET JA KONEET

Keittiökaluusteet ja komerot ovat tehdasvalmisteisia vakiokalusteita. Keittiökaluusteiden ovet ovat laminaattiovia ja muiden komerokalusteiden ovet melamiinia. Työtasot ovat lami-

naattipintaisia. Pesuallas on laminaattitasoon upotettu ja ruostumatonta terästä.

Keittiöissä on 50 cm leveä 4-levyinen lattialiesi keraamisella liesitasolla ja liesikupu sekä 60 cm leveä astianpesukone. Kaikissa asunnoissa on täyskorkea 60 cm leveä jääpakastinkaappi. Keittiökaluusteissa on tilavaraus mikroaaltouunille.

Pesuhuoneissa pesuallaiden yhteydessä on peilikaappi, jossa on pistorasia ja yläpuolella valaisin. Pesuhuoneissa on suihkuseinä pohjakuvien mukaisesti. Asunnon siivouskomero on sijoitettu eteis- tai keittiötilaan pohjapiirustusten mukaisesti. Pesuhuoneissa on liittänyt ja tilavaraus pesukoneelle ja kuivausrummulle. Kaikki kalusteet toteutetaan erillisen kalustesuunnitelman mukaisesti.

TALOTEKNIikka

Taloyhtiö on liitetty kaukolämpöverkostoon. Asunnoissa on seinille sijoitetut vesikiertoiset patterit. Pesuhuoneissa on sähköinen mukavuuslattialämmitys, joka on liitetty asunnon sähkömittaukseen.

Asunnoissa on keskitetty tulo-poistoilmanvaihto lämmöntalteenotolla, jota on mahdollista tehostaa keittiön liesikuvusta. Koko rakennusta palveleva ilmanvaihtokonehuone on sijoitettu ullakkokerrokseen.

Taloyhtiössä on asuntokohtainen käyttövedenmittaus kylmälle ja lämpimälle vedelle. Vesimittarit ovat etäluettavia. Kohde on suunniteltu energialuokkaan B 2018.

Taloyhtiössä on kaapeli-TV ja yleiskaapelointi CAT6. Kaikkiin asuntoihin on kytkettävissä laajakaisayhteys. Asunnot varustetaan sähköverkkoon liitettävillä palovaroitimilla. Asuntoihin asennetaan ulko-oven avauspainikkeella varustetut ovipuhelimet. Porrashuoneessa on henkilöhissi.

VARASTOT JA YHTEISTILAT

Rakennuksen 1. kerroksessa sijaitsevat huoneistokohtaiset irtaimistovarastot/väestönsuoja. Lisäksi 1. kerroksessa ovat huoneistokohtaiset postilokerot, lastenvaunuvarasto, kuivaushuone, siivouskomero, sähköpääkeskus sekä yhteiskäytössä Nokian Tokeenkatu 1 A kanssa oleva lämmönjakohuone. Sisäpihalla on yhtiön lukittava kylmä pihavarasto.

ULKOALUEET JA VARUSTEET

Ulkoalueet ja istutukset sekä pintarakenteet tehdään asemapiirustuksen ja erillissuunnitelmien mukaisesti. Taloyhtiöllä on yhteinen leikki- ja oleskelualue asemapiirustuksen mukaisesti Nokian Tokeenkatu 1 A kanssa. Kulkualueet ovat kivituhkapintaisia. Jäteastiat ovat syväkeräysastioita ja ne on sijoitettu sisäpihalle asemapiirustuksen mukaisesti. Jätteidensä keräyspiste on yhteinen Nokian Tokeenkatu 1 A kanssa.

AUTOPAIKAT

Autopaikat 34 kpl on varustettu autolämmitys/hidaslatauspistorasialla ja on sijoitettu asemapiirustuksen mukaisesti.

Tämä rakennustapaselostus perustuu laatimisaajan 27.4.2021 suunnitelmiin. Oikeudet muutoksiin pidätetään.



AVAIN VUOKRAKODIT OY
Sörnäistenkatu 1, 00580 Helsinki
Puh. 040 640 4800
avainasunnot.fi