



Asunto Oy Helsingin Tuohimaa

Ounasvaarantie 12, 00970 Helsinki

ENNAKKOMARKKINOINTIESITE

28.11.2024

Asunto Oy Helsingin Tuohimaa

Uusi kaupunkikoti Mellunmäessä

Ennakkomarkkinoinnissa uusia kerrostaloasuntoja Helsinkiin, Mellunmäkeen. Asunto Oy Helsingin Tuohimaa tarjoaa viihtyisän asuinympäristön, jossa arki sujuu vaivattomasti. Läheltä löytyvät niin päivittäistavara-kaupat kuin monipuoliset ulkoilumahdollisuudet. Kuntoilupaikat ja vihreä Mustavuoren ulkoilualue kutsuvat liikkumaan ja virkistymään.

Erinomaiset joukkoliikenneyhteydet takaavat vaivattoman liikkumisen niin metrolla kuin bussillakin. Vain noin 200 metrin päässä sijaitsevalta metroasemalta pääsee nopeasti Helsingin keskustaan ja Itäkeskukseen.

Hyvin suunniteltuja koteja sujuvaan arkeen

Asunto Oy Helsingin Tuohimaassa on valittavana monipuolinen valikoima kaksioita ja kolmioita. Avara keittiötilan ja olohuoneen yhdistelmä luo viihtyisää tilan tuntua. Nykyaikaisista keittiötiloista löytyvät induktioliesitaso, kalusteuuni ja astianpesukone. Osa kaksioista ihastuttaa ranskalaisella parvekkeella ja muissa asunnoissa on tilava parveke. Kolmioiden joukossa on valittavana sekä saunallisia että saunattomia vaihtoehtoja.

Ullakolla kaikkien asukkaiden käytössä ovat kaksi talosaunaa, kerhotila sekä kattoterassi. Helpotusta arjen askareihin tuovat asukkaiden yhteiskäyttöiset talopesula ja kuivaushuoneet.

A-energialuokan talo lämpiää ympäristöystävällisellä maalämmöllä. Lämmönjakelu toteutetaan vesikiertoisella lattialämmityksellä, joka myös lisää kodissa sisustusmahdollisuuksia.

Varaa nyt oma kotisi!

Rakennusvaiheen aikana voit valita kotiisi mieleisesi pintamateriaalit Avain Asuntojen tyylivaihtoehtoista. Tule löytämään oma viihtyisä kotisi Mellunmäestä!

Asunto Oy Helsingin
Tuohimaan uusissa
kodeissa on ajatonta
harmonista tyyliä



Kohdetiedot

Kohteen nimi ja osoite	Asunto Oy Helsingin Tuohimaa Ounasvaarantie 12, 00970 Helsinki																																							
Tontin tiedot	Valinnainen vuokratontti, pinta-ala 1 086 m ² Rakennuspaikka: 91-47-201-9 Asuntojen lukumäärä: 50 kpl																																							
Paikoitus	Yhtiöllä on korttelialueen yhteisessä pysäköintihallissa 25 autopaikkaa, joista yksi on LE-paikka. Autopaikoille tulee hitaan latauksen mahdollisuus. Väliaikainen paikoitus järjestetään kortteliin, jos pysäköintilaitos ei valmistu ennen kerrostaloa.																																							
Piha-alue	Yhtiöllä on naapurirakennusten kanssa yhteinen leikkialue sisäpihalla.																																							
Huoneistotyypit	<table><tr><td>2H+KT</td><td>35,5 m²</td><td>5 kpl</td></tr><tr><td>2H+KT</td><td>36,0 m²</td><td>5 kpl</td></tr><tr><td>2H+KT</td><td>39,0 m²</td><td>10 kpl</td></tr><tr><td>2H+KT+VH</td><td>39,0 m²</td><td>5 kpl</td></tr><tr><td>2H+KT+VH</td><td>39,5 m²</td><td>5 kpl</td></tr><tr><td>3H+KT</td><td>54,0 m²</td><td>5 kpl</td></tr><tr><td>3H+KT+S</td><td>64,5 m²</td><td>5 kpl</td></tr><tr><td>3H+KT</td><td>69,0 m²</td><td>5 kpl</td></tr><tr><td>3H+KT+S</td><td>72,5 m²</td><td>5 kpl</td></tr><tr><td>Liiketila 1</td><td>104,0 m²</td><td></td></tr><tr><td>Liiketila 2</td><td>144,0 m²</td><td></td></tr><tr><td>Liiketila 3</td><td>48,5 m²</td><td></td></tr><tr><td>Liiketila 4</td><td>42,5 m²</td><td></td></tr></table> <p>• Liiketilat 1 ja 2 sekä 3 ja 4 voidaan yhdistää</p>	2H+KT	35,5 m ²	5 kpl	2H+KT	36,0 m ²	5 kpl	2H+KT	39,0 m ²	10 kpl	2H+KT+VH	39,0 m ²	5 kpl	2H+KT+VH	39,5 m ²	5 kpl	3H+KT	54,0 m ²	5 kpl	3H+KT+S	64,5 m ²	5 kpl	3H+KT	69,0 m ²	5 kpl	3H+KT+S	72,5 m ²	5 kpl	Liiketila 1	104,0 m ²		Liiketila 2	144,0 m ²		Liiketila 3	48,5 m ²		Liiketila 4	42,5 m ²	
2H+KT	35,5 m ²	5 kpl																																						
2H+KT	36,0 m ²	5 kpl																																						
2H+KT	39,0 m ²	10 kpl																																						
2H+KT+VH	39,0 m ²	5 kpl																																						
2H+KT+VH	39,5 m ²	5 kpl																																						
3H+KT	54,0 m ²	5 kpl																																						
3H+KT+S	64,5 m ²	5 kpl																																						
3H+KT	69,0 m ²	5 kpl																																						
3H+KT+S	72,5 m ²	5 kpl																																						
Liiketila 1	104,0 m ²																																							
Liiketila 2	144,0 m ²																																							
Liiketila 3	48,5 m ²																																							
Liiketila 4	42,5 m ²																																							
Lämmitys	Maalämpö																																							
Energialuokka	A (2018)																																							
Yhteistilat, tekniset tilat ja varastot	Lämpimät ulkoiluväline- ja lastenvaunuvarastot sijaitsevat maantasossa 1. kerroksessa. Lämpimät irtaimistovarastot, pesula, kuivaushuoneet ja tekniset tilat sijaitsevat kellarikerroksessa. Ullakolla on 2 talosaunaa sekä kerhohuone. Jäteastiat sijaitsevat jätehuoneessa maantasokerroksessa.																																							
Palvelut ja liikenneyhteydet	Alue kuuluu Mellunmäen palvelualueeseen. Lähin päivittäistavarakauppa sijaitsee viereisessä korttelissa. Lähin virkistysalue on viereinen Mellunmäen kunto-rata (etäisyys noin 500 m) sekä Mustavuoren ulkoilualue (1 km). Alueelle on monipuoliset tie- ja raideliikenteen yhteydet. Metro ja bussien syöttöliikenne tarjoavat hyvät joukkoliikennepalvelut alueelta Helsingin keskustaan sekä Itäkeskukseen. Metroasema sijaitsee noin 200 metrin päässä. Rakennuksen 1. kerroksessa on liiketiloja.																																							
Arkkitehtisuunnittelu	Arkkitehtitoimisto HVM Oy																																							
Urakoitsija	Tencon Oy																																							
Arvioitu valmistuminen	Syky 2026																																							

Helsingin
Mellunmäkeen
on tulossa uusia
kerrostaloasuntoja

Asunto Oy Helsingin Tuohimaa



Keskeinen sijainti hyvien
liikenneyhteyksien varrella



Taloyhtiöllä on toimivat
yhteiskäyttöiset tilat



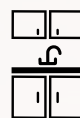
A-energialuokan talo



Asunnoissa lattialämmitys



Maalämpö



Kolme pintamateriaalien
tyylivaihtoehtoa



Arkkitehdin terveiset

Rakennus on osa Mellunmäen keskustaa täydentävää monimuotoista ja elävää kaupunkikorttelikonaisuutta. Kadun puolella julkisivussa on vaihtelevuuden vuoksi käytetty kahta eri väristä tummahkoa tiiltä. Pihajulkisivussa tiilen väritys on vaalea valoisuuden parantamiseksi. Tiili on rakennusmateriaalina kestävä ja ajaton.

Arkkitehtuuri perustuu modernistiseen tiiliarkkitehtuuriin. Muodonanto on pidetty yksinkertaisena, selkeänä ja rauhallisena. Kadunpuolella parvekkeet työntyvät rungon sisään ja sisäpihan puolella parvekkeet muodostavat yhtenäisen parvekekentän hyvään ilmansuuntaan.

Kerrostalon asuntopohjat on jaettu toiminnallisiin vyöhykkeisiin siten, että olohuoneet ja makuuhuoneet sijaitsevat valoisalla ulkokehällä ja rungon keskelle on sijoitettu keittiöt, kylpyhuoneet ja muut asuintilat. Asuntojen ulko-ovelta on suora näkymä ulkoikkunaan ja asuntojen runkosyvyyks on pidetty kapeana, jotta luonnonvalo pääsee syvälle asuntoon. Asuntojen pohjaratkaisuissa on vältetty käytävien muodostumista.

Heikki Kosonen

Arkkitehti

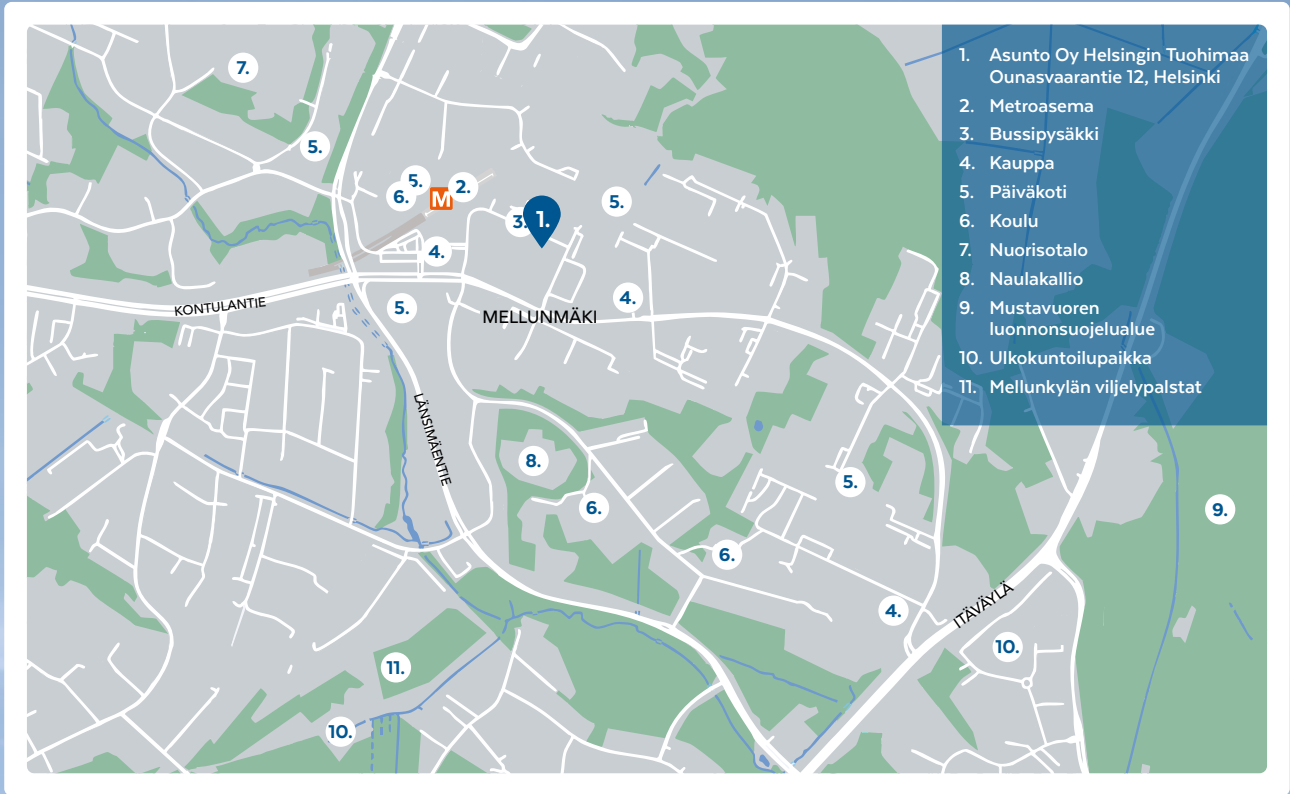


Rakennuttajan terveiset

Tervetuloa tutustumaan moderniin ja viihtyisään kohteeseen, joka vastaa nykypäivän tarpeita. Tavoitteenamme on luoda koteja, joissa yhdistyvät laadukas rakentaminen, toimivat tilaratkaisut ja kaunis ympäristö.

Kohde rakentuu Mellunmäen uuteen asuinrakennuskortteliin. Asunnot on suunniteltu asumismukavuus ja energiatehokkuus edellä. Suuret parvekkeet, selkeät huoneistopohjat ja korkeat ikkunat lisäävät tilan tuntua. Rakennus on ympäristöystävällinen, ja siinä on maalämpö ja lattialämmitys.

Kaikki palvelut ovat kävelytäisyydellä, ja luonto on läsnä. Alue tarjoaa upeat puitteet ulkoiluun ja harrastamiseen.



Mellunmäessä kohtaavat kaupunkielämä ja luonto

Mellunmäki sopii niin perheille, opiskelijoille kuin senioreillekin — tarjoten monipuolisen ja rauhallisen asuinympäristön.

Elämää sykkivä Mellunmäki

Mellunmäen asuinalue on osa Mellunkylän kaupunginosaa ja tarjoaa asukkaalleen monipuoliset palvelut arkea helpottamaan. Alueella on runsaasti kauppiaita, päiväkoteja ja kouluja. Tarjolla on niin ulkokuntoilupaikkoja kuin nuorisotiloja kaikkien käyttöön. Useat leikkipuistot houkuttelevat lapsiperheitä viihtymään vapaa-ajallaan.

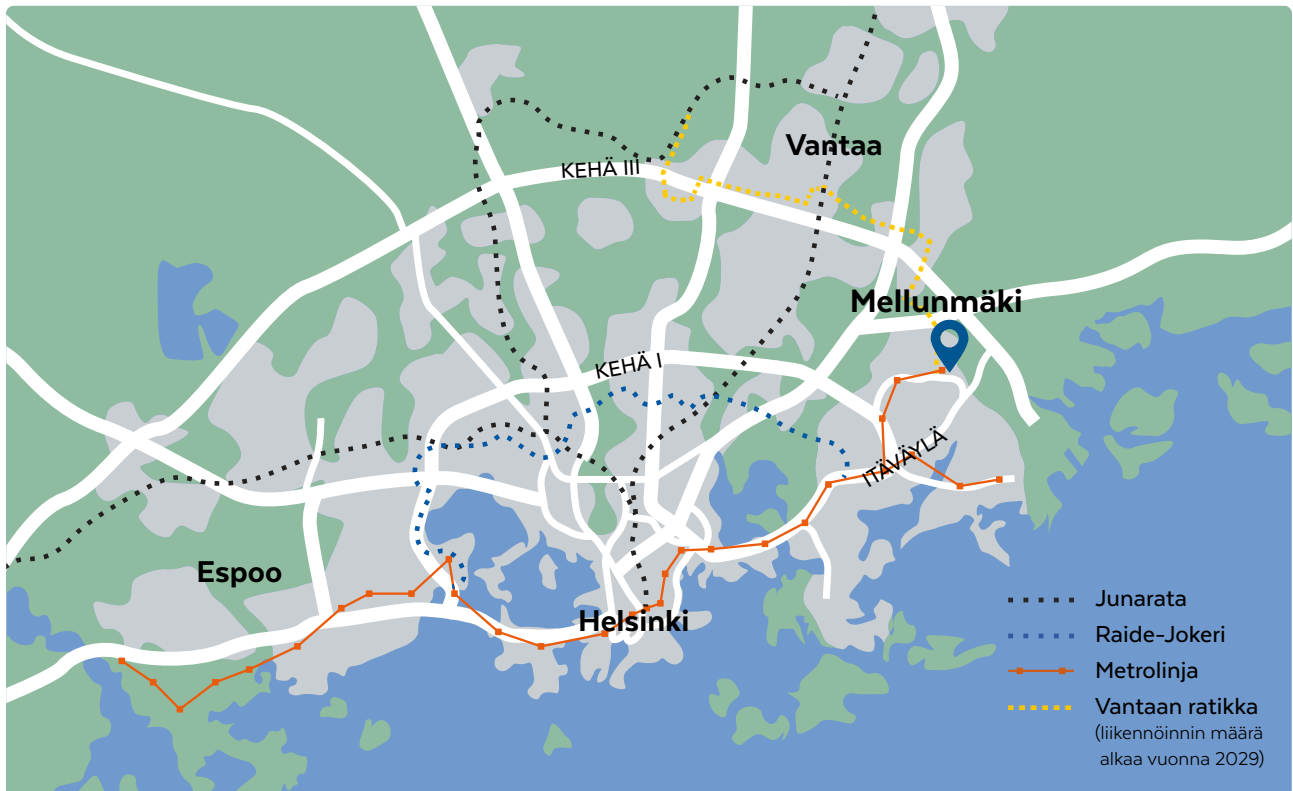
Mellunmäen metroaseman ympäristö kehittyy Vantaan ratikan rakentamisen myötä. Tulevaisuudessa Vantaan ratikan päätepysäkki sijaitsee Mellunmäessä. Lisätietoja alueen kehityksestä löytyy Helsingin kaupungin verkkosivuilta.

Luonto ja liikuntamahdollisuudet

Mellunmäessä luonnonläheisyys ja kattavat liikuntamahdollisuudet innostavat aktiiviseen elämäntapaan. Mustavuoren luonnonsuojelualue tarjoaa lenkkeilypolkuja ja rauhaa arjen keskellä. Naulakallio hurmaa upeilla näköaloillaan.

Sujuvat liikenneyhteydet

Mellunmäestä on helppo liikkua eri puolille Helsinkiä metrolla ja busseilla. Metromatka keskustaan kestää vain 20 minuuttia. Itäväylä tarjoaa sujuvat autoiluyhteydet. Vantaan ratikan liikennöinnin on määrä alkaa vuonna 2029.



Pihapiirros





Suuntaa antava havainnekuva. Kuvassa on käytetty lisäntaitaisia materiaaleja.

Julkisivut

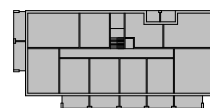
JULKISIVUT ETELÄÄN JA LÄNTEEN



Julkisivu etelään



Julkisivu länteen



SISÄPIHA

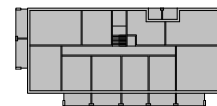


JULKISIVU POHJOISEEN

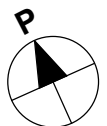


Julkisivu pohjoiseen

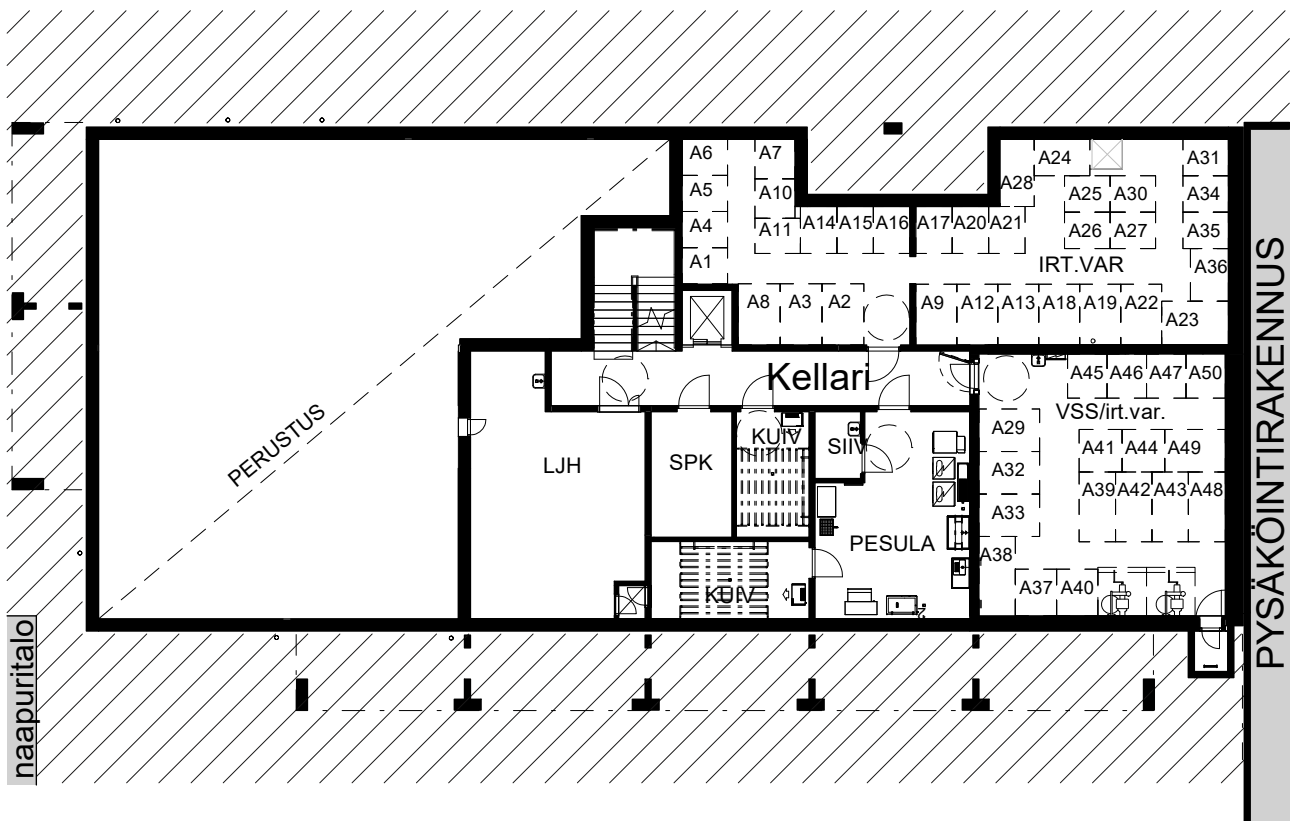
Julkisivupiirustuksissa pysäköintihalli suuntaa antava



SISÄPIHA



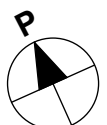
Kellari



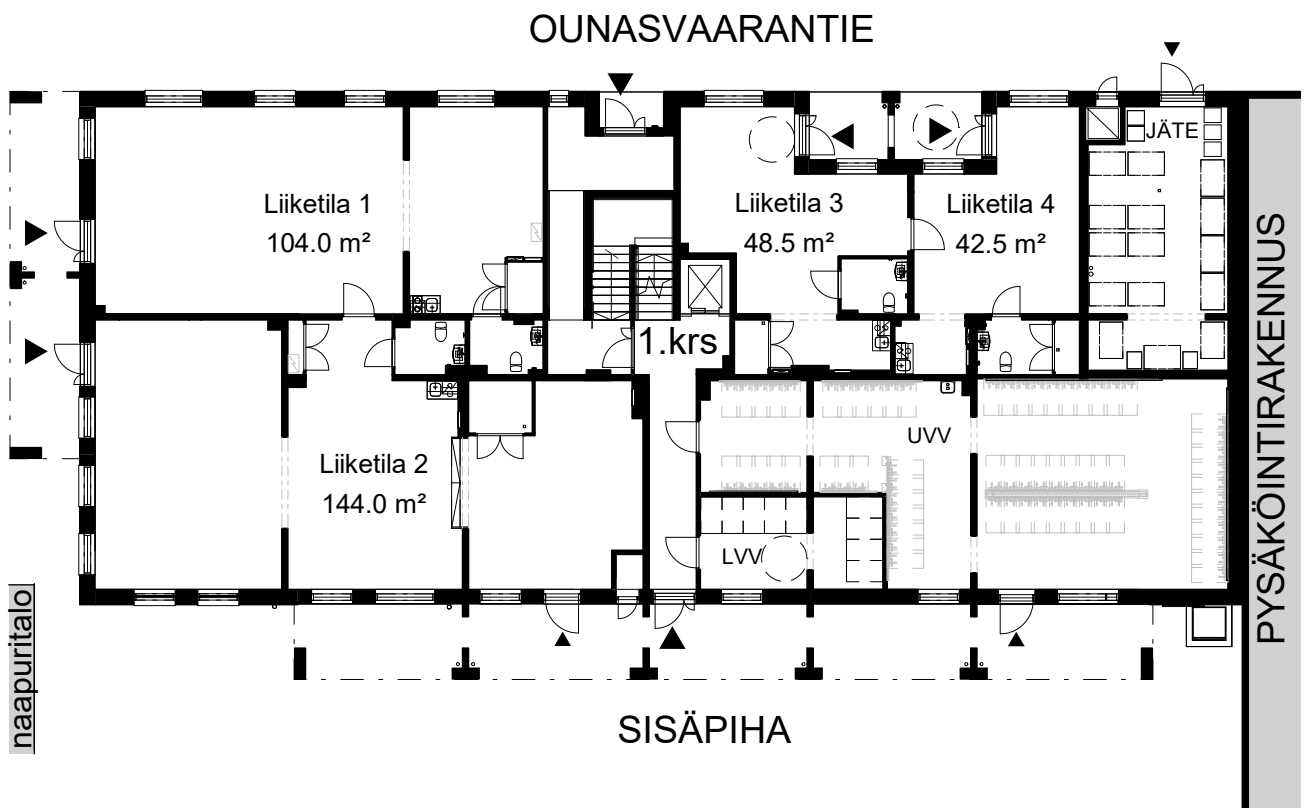
Helptusta arjen askareihin
tuovat taloyhtiön yhteiskäyttöiset
talopesula ja kuivaushuoneet



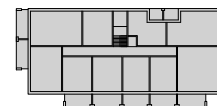
SISÄPIHA



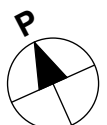
1. kerros



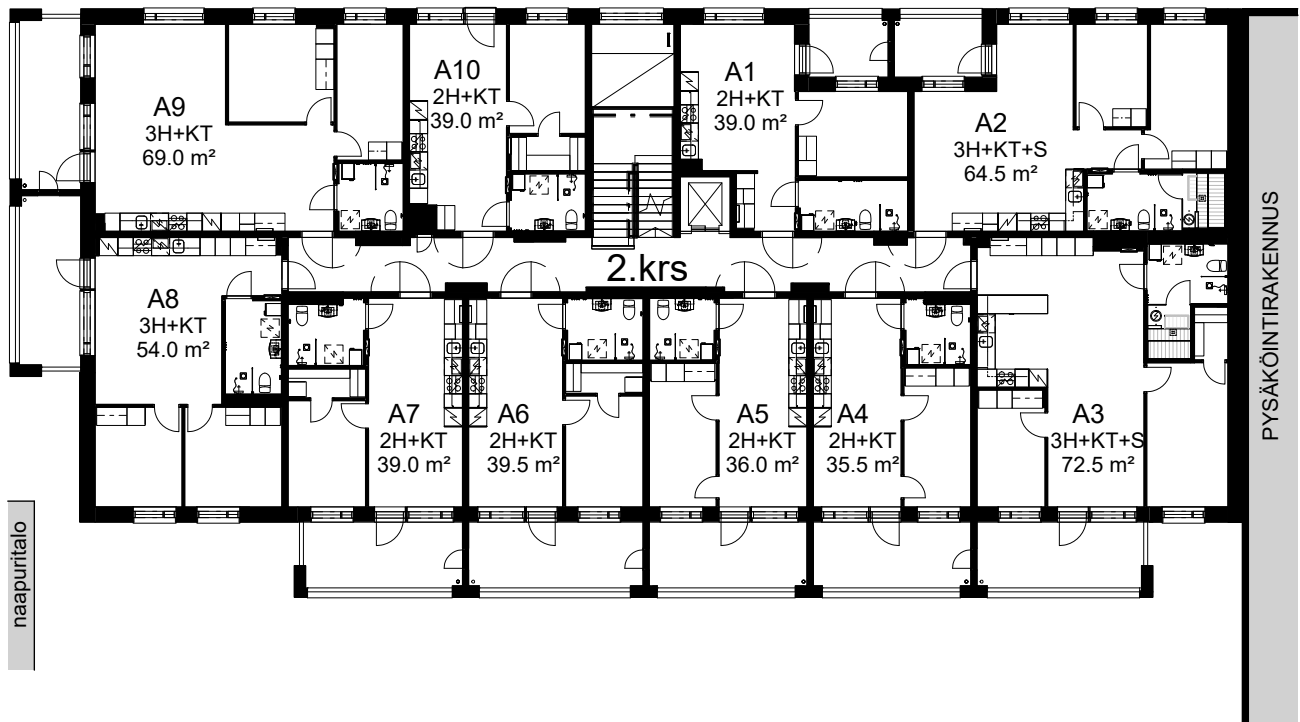
Mittakaava 1:250 12,5 m



SISÄPIHA

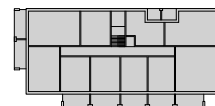


2. kerros

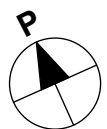


naapuritalo

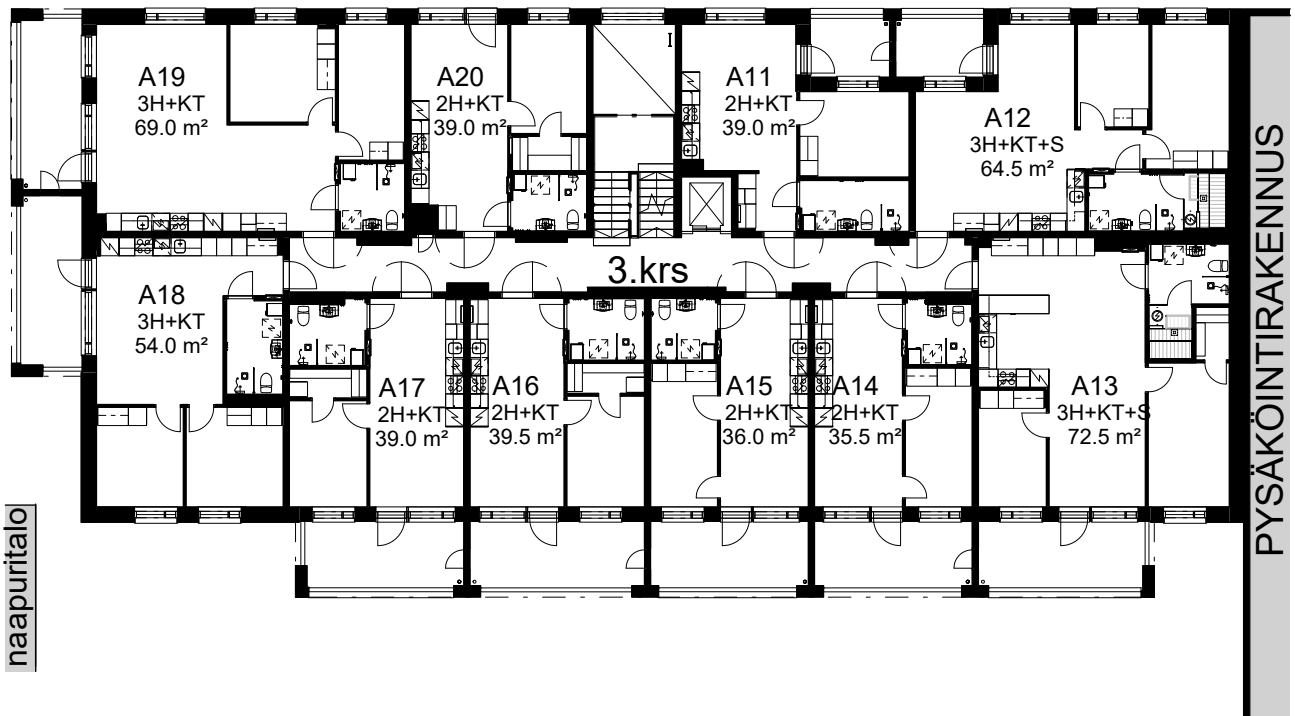
PYSÄKÖINTIRAKENNUS



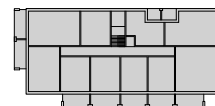
SISÄPIHA



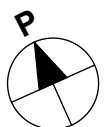
3. kerros



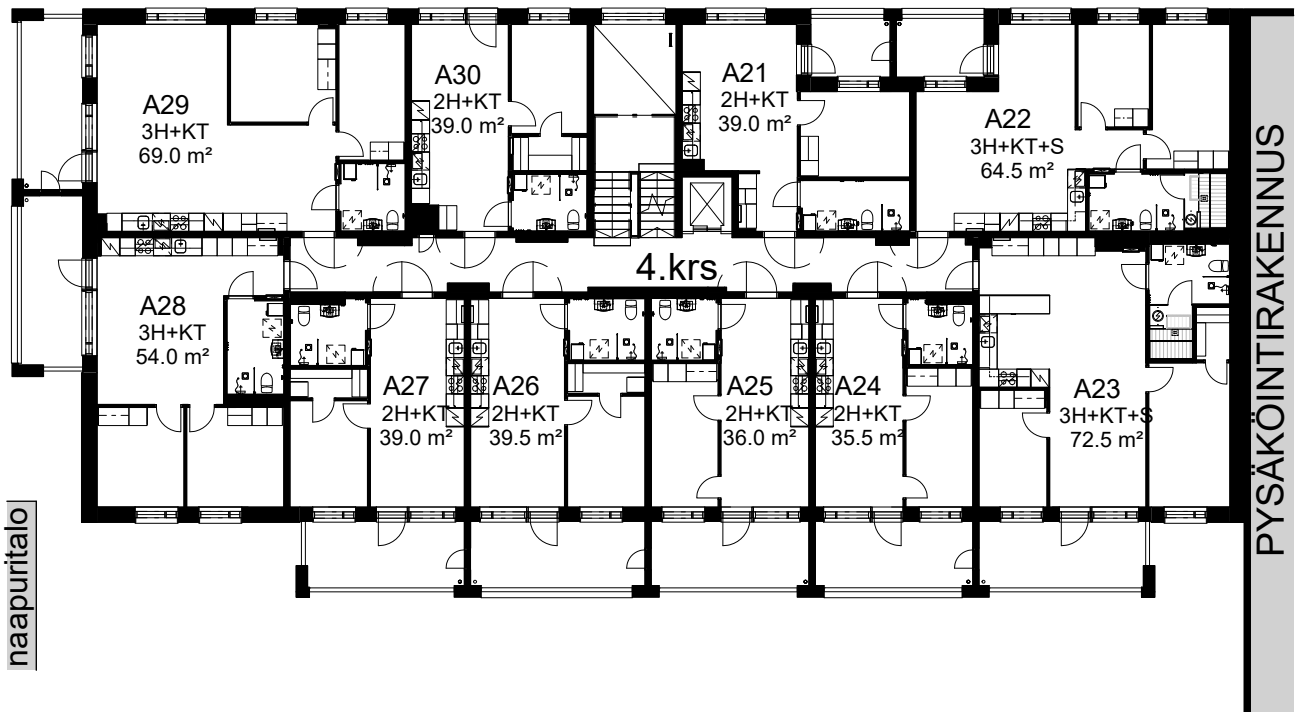
Mittakaava 1:250 12,5 m



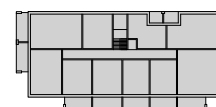
SISÄPIHA



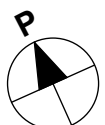
4. kerros



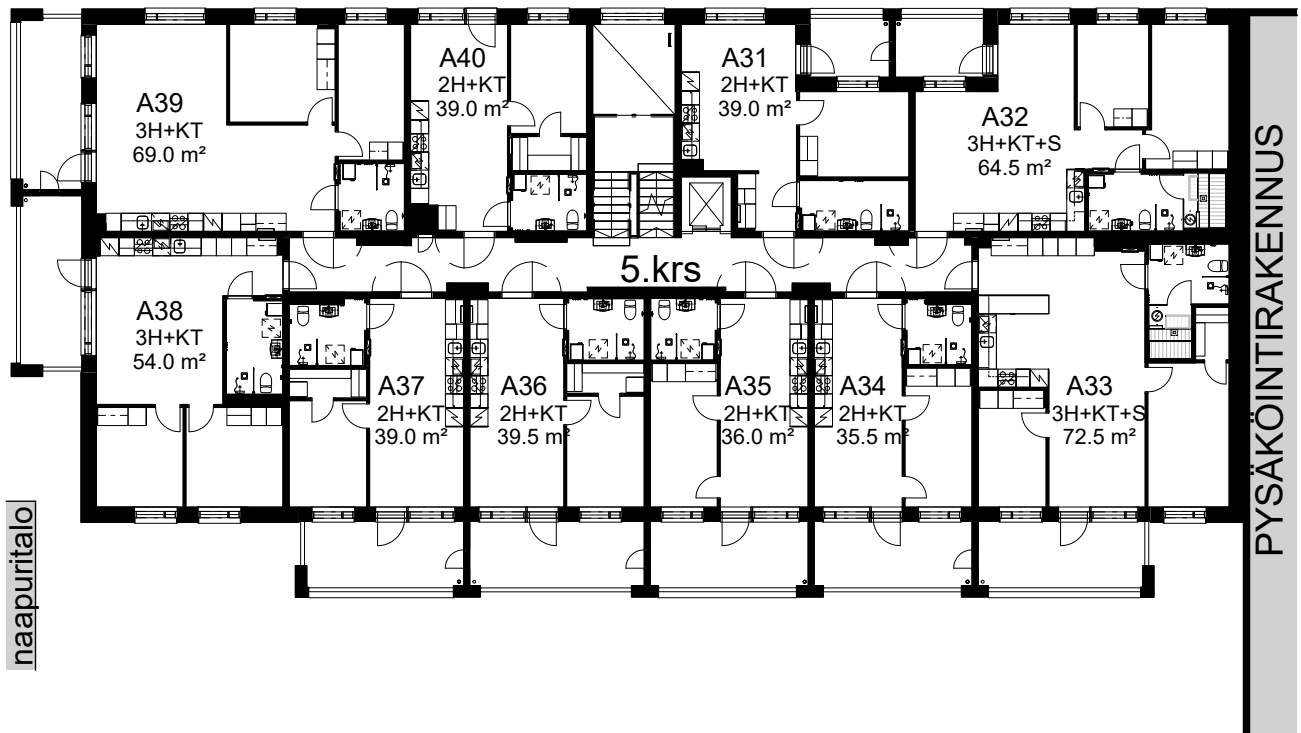
Mittakaava 1:250 12,5 m



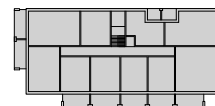
SISÄPIHA



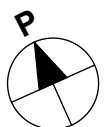
5. kerros



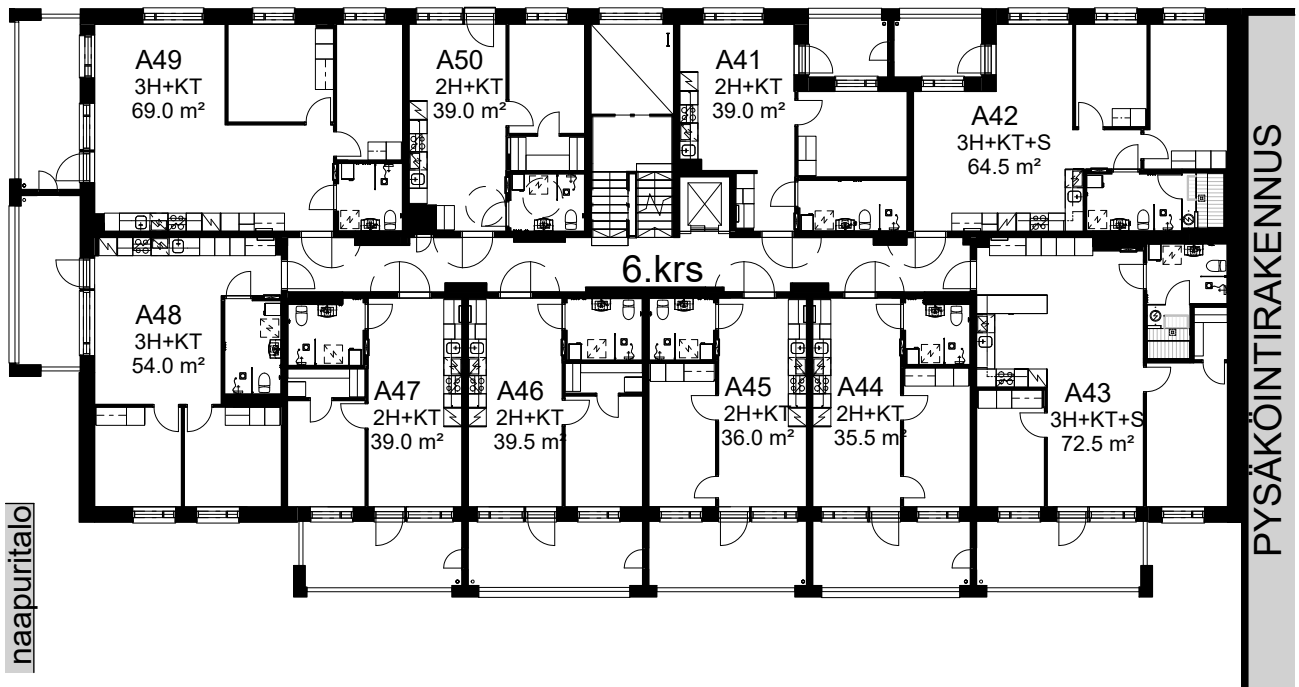
Mittakaava 1:250 12,5 m



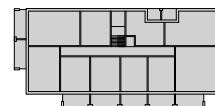
SISÄPIHA



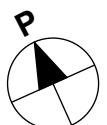
6. kerros



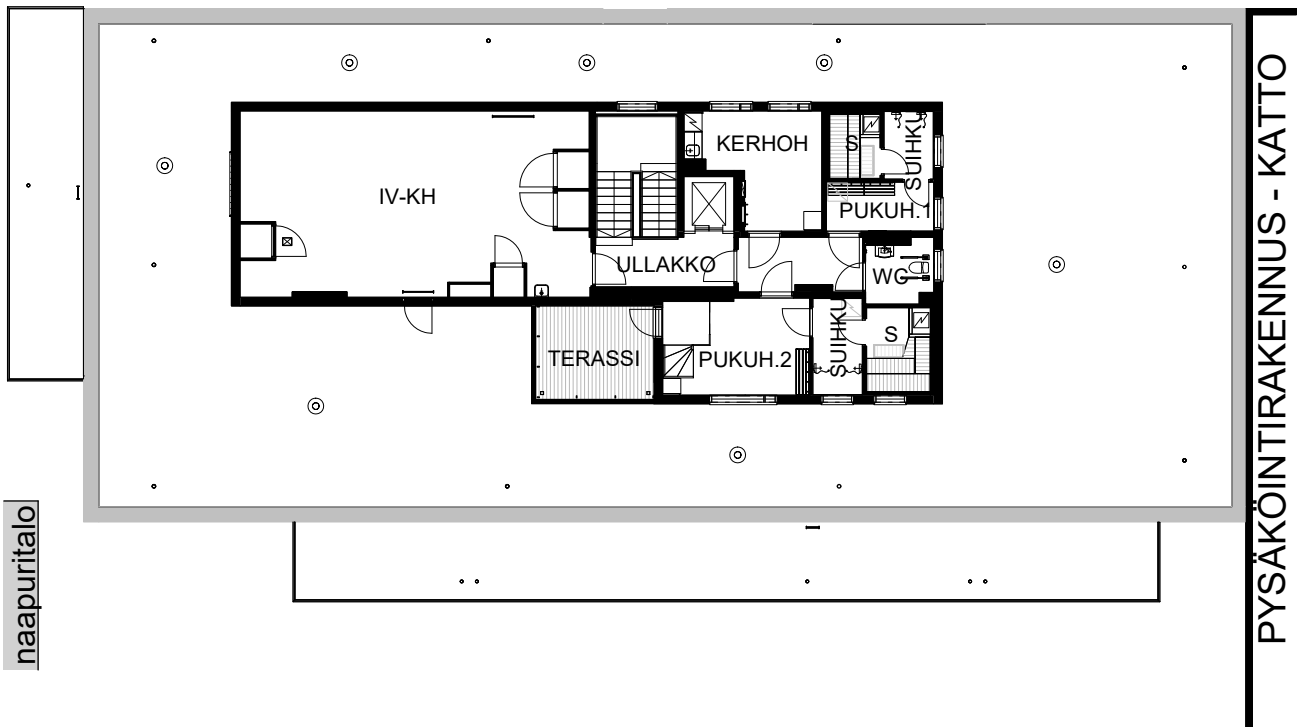
Mittakaava 1:250 12,5 m



SISÄPIHA



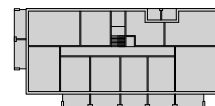
Ullakko



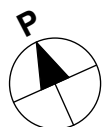
naapuritalo

PYSÄKÖINTIRAKENNUS - KATTO

Mittakaava 1:250 12,5 m



SISÄPIHA





Suunnittelija kertoo

Avain Asuntojen tyylit

Tarkkaan hiotut materiaalikokonaisuudet ilmentävät suomalaista luontoa puhtaimmillaan ja tyylit kuvastavat suomalaista sielunmaisemaa. Suunnitellut tyylit sopivat suomalaiseen kotiin kaikenlaisia sisustuksia tukemaan ja ne ovat yksinkertaisuudessaan ajattomia. Ajaton tyyli kestää vuodesta toiseen eikä vanhene. Se tukee kestäväää kehitystä ja maailmalla vallitsevia megatrendejä, joista ykkösenä ovat ilmastotietoisuus ja ekologisuus.

Tea-Mariia Pyykönen

Suunnittelija



Vilja

Keittiön kaapistoissa värinä on pehmeä beige, työta-son ja välitilan sävynä upea marmori. Vetiminä ovat trendikkäät messinkinupit. Lattia on hieman sävytetty, hyvin moneen makuun sopiva melko luonnollinen valkokuultava tammi. Kylpyhuoneen seinä- ja lattialaatoissa korostuu hiekkamainen, sävyltään aina ajaton ja kodikas beige. Vilja-tyylin kylpyhuoneen tehosteena käytetään valkoista pystysuuntaista sauvamaista laattaa, jossa on kiiltävä ja elävä pinta.



Kallio

Kallio-tyylin keittiön yksilöllinen ilme syntyy kontrastista, jossa betoninharmaat kaapistot luovat vahvan yleisilmeen, mustat tasot tuovat arvokkuutta ja valkoinen välitila valoa. Yläkaapit toimivat ilman vetimiä ja alaosaan on lisätty mustat listavetimet. Lattiaksi on valittu hyvin vaalea moneen makuun sopiva, harmaaseen taittava tammikuvio. Kylpyhuoneen lattia on harmaa, seinät valkoiset ja tehosteena Carraran-marmoria jäljittelevää laattaa, mikä luo ylellisyyttä kylpyhetkiin.



Hanki

Hanki-tyylin sävymaailma on hyvin vaalea, raikas, rauhallinen ja harmoninen. Keittiön kaapit ovat valkoiset. Yläkaapit toimivat ilman vetimiä ja alaosaan on lisätty valkoiset nappivetimet. Ilmettä kokonaisuuteen tuovat vaaleaa kiveä jäljittelevät tasot ja välitilan beige sävy. Asuinhuoneiden lattioissa on valkolakattu tammipuininen ilme. Kylpyhuoneen seinät hohtavat puhtaan valkoisina, lattiassa toistuu pehmeä vaalea harmaan sävy.

Kuvat ovat suuntaa antavia mallikuvia tyyleistä.
Kuvat eivät ole tämän kohteen asunnoista.

Rakentamisvaiheen aikana
voit valita asuntoosi
mieleisesi materiaalit
annetuista vaihtoehdoista

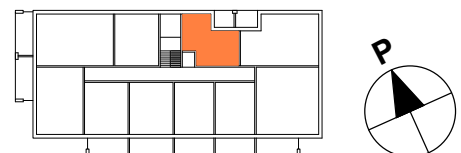
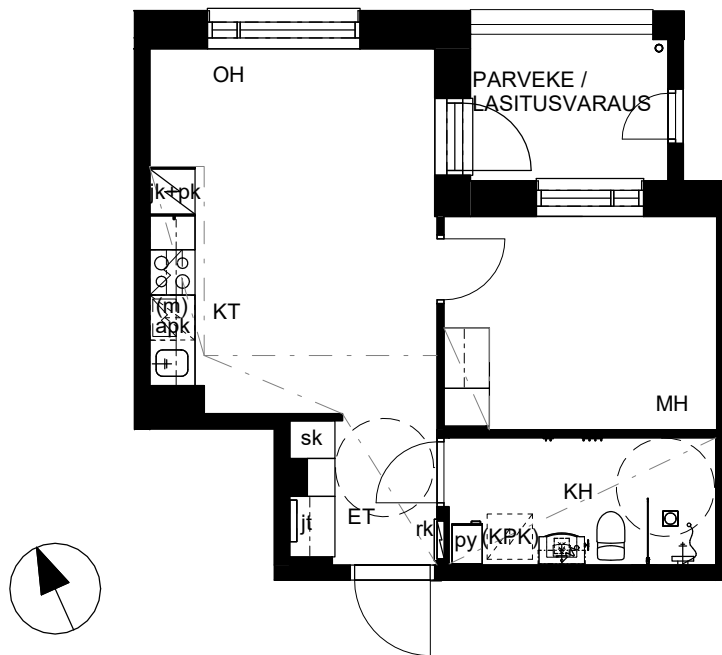




2H+KT 39,0 m²

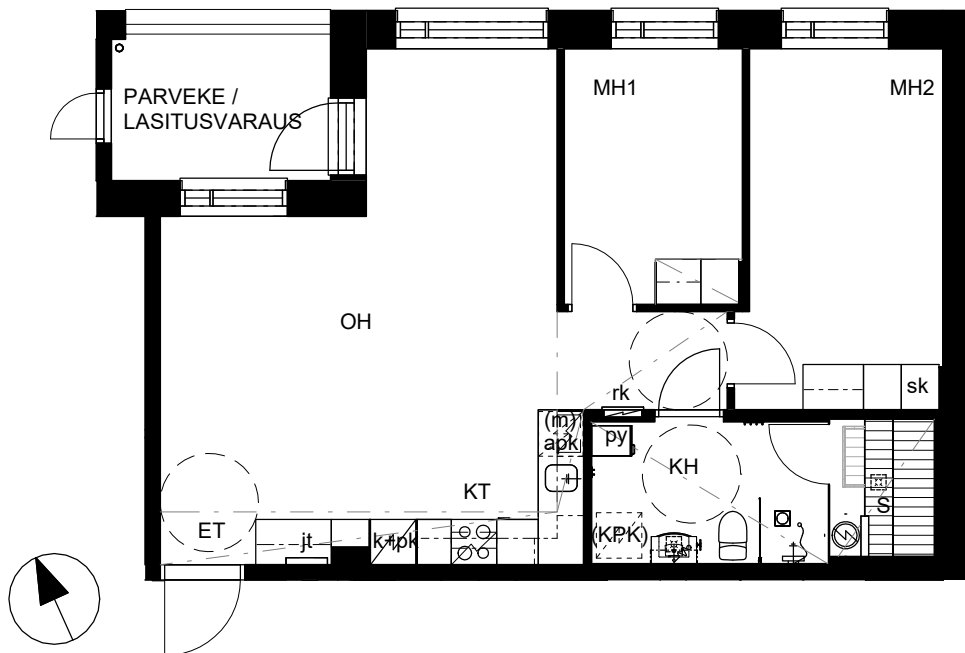
- A1 2. kerros
- A11 3. kerros
- A21 4. kerros
- A31 5. kerros
- A41 6. kerros

Avara keittiötilan ja olohuoneen yhdistelmä luo tilantuntua

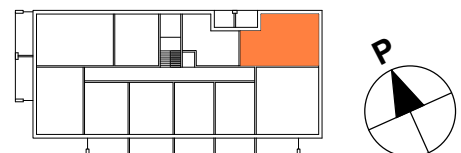


3H+KT+S 64,5 m²

- A2 2. kerros
- A12 3. kerros
- A22 4. kerros
- A32 5. kerros
- A42 6. kerros



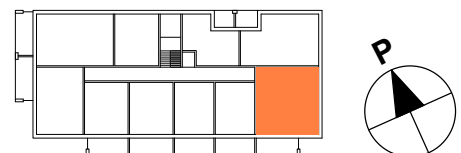
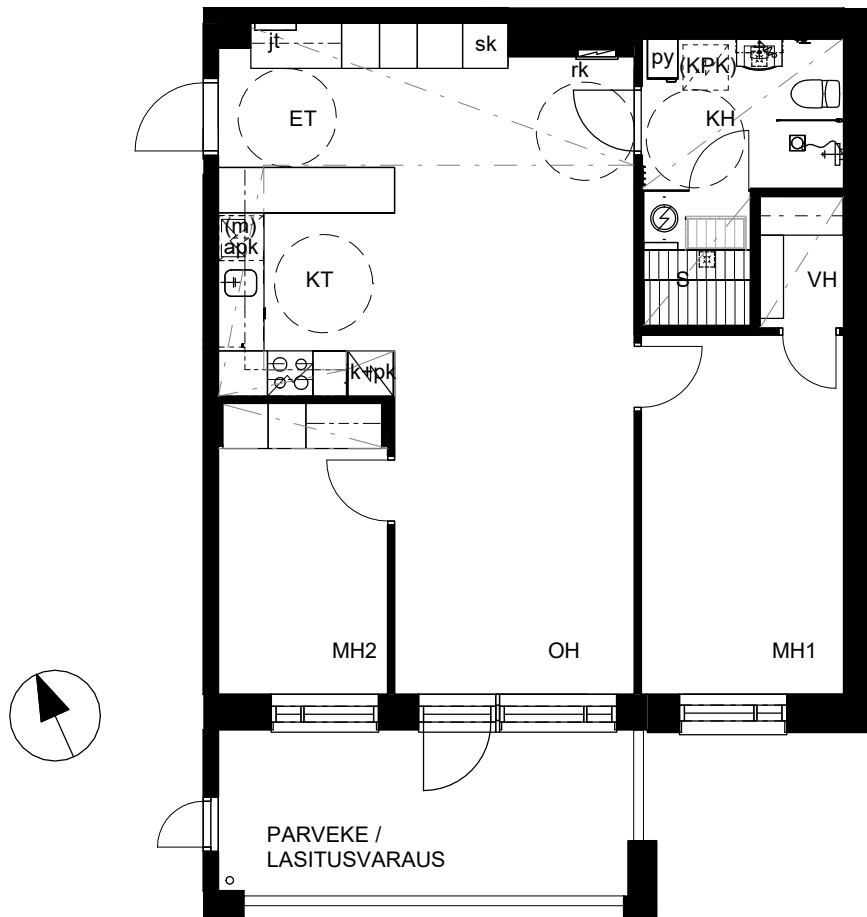
Tässä kodissa nautitaan
oman saunan löylyistä



3H+KT+S 72,5 m²

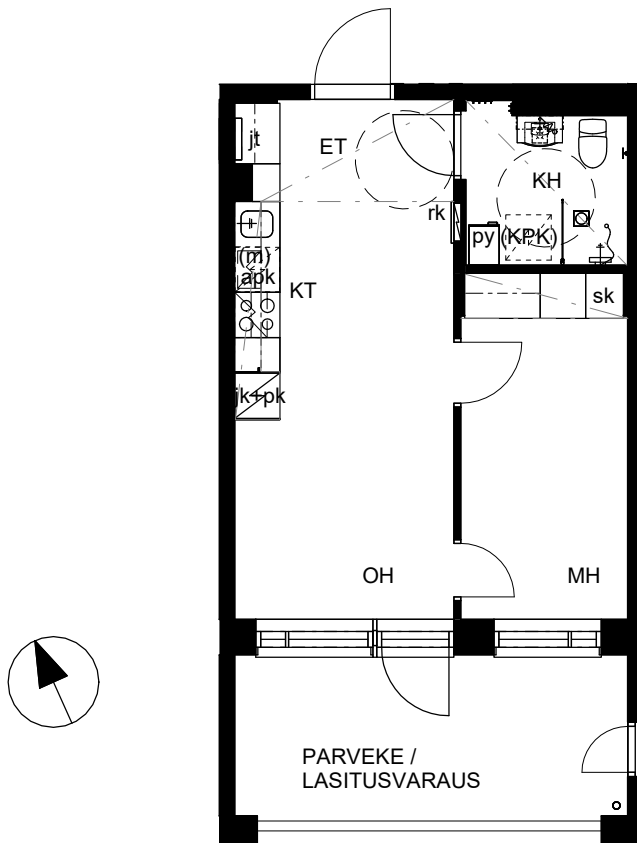
- A3 2. kerros
- A13 3. kerros
- A23 4. kerros
- A33 5. kerros
- A43 6. kerros

Avarassa kolmiossa
on toimivat tilaratkaisut
— vaatehuone, sauna
ja tilava parveke



2H+KT 35,5 m²

- A4 2. kerros
- A14 3. kerros
- A24 4. kerros
- A34 5. kerros
- A44 6. kerros

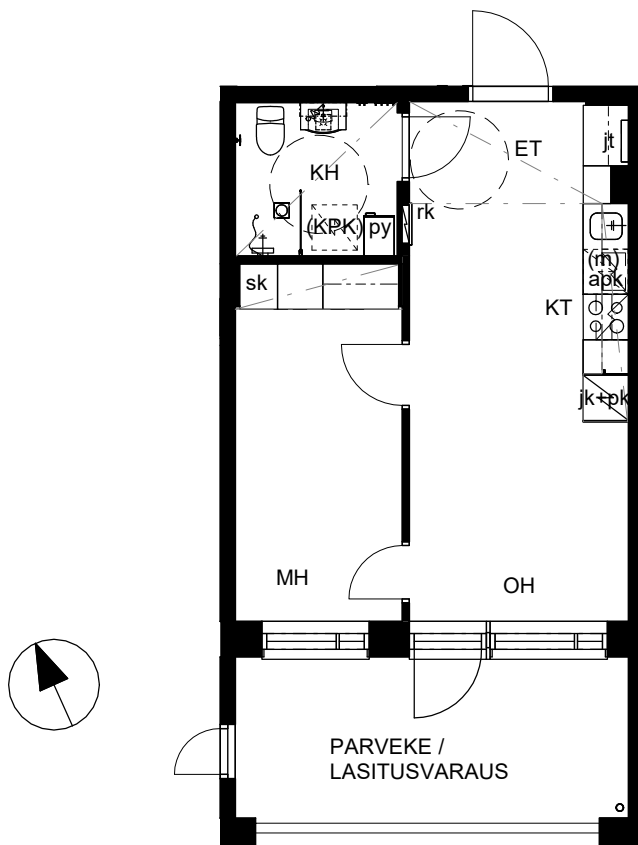


Kodin tehokkaita neliöitä
jatkaa tilava parveke
aurinkoiseen suuntaan



2H+KT 36,0 m²

- A5 2. kerros
- A15 3. kerros
- A25 4. kerros
- A35 5. kerros
- A45 6. kerros

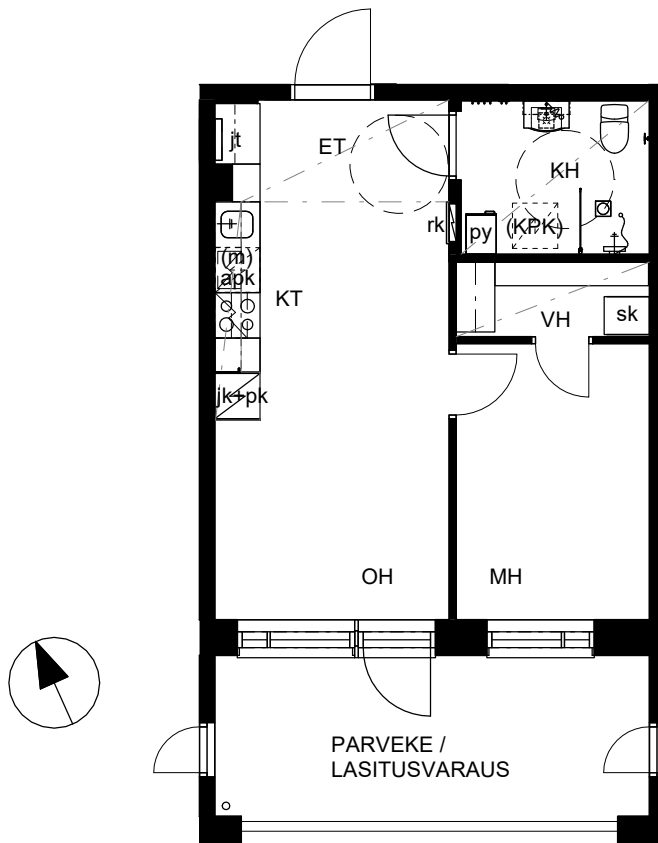


Uuden kodin keittiötilassa on nykyaikaiset kodinkoneet ja tyylikkääät pinnat

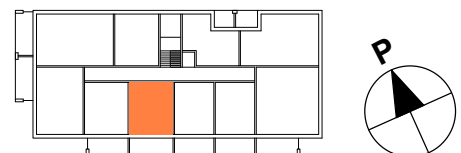


2H+KT 39,5 m²

- A6 2. kerros
- A16 3. kerros
- A26 4. kerros
- A36 5. kerros
- A46 6. kerros



Vaatehuone makuuhuoneen yhteydessä tarjoaa järjestystä ja käytännöllisyyttä arkeen

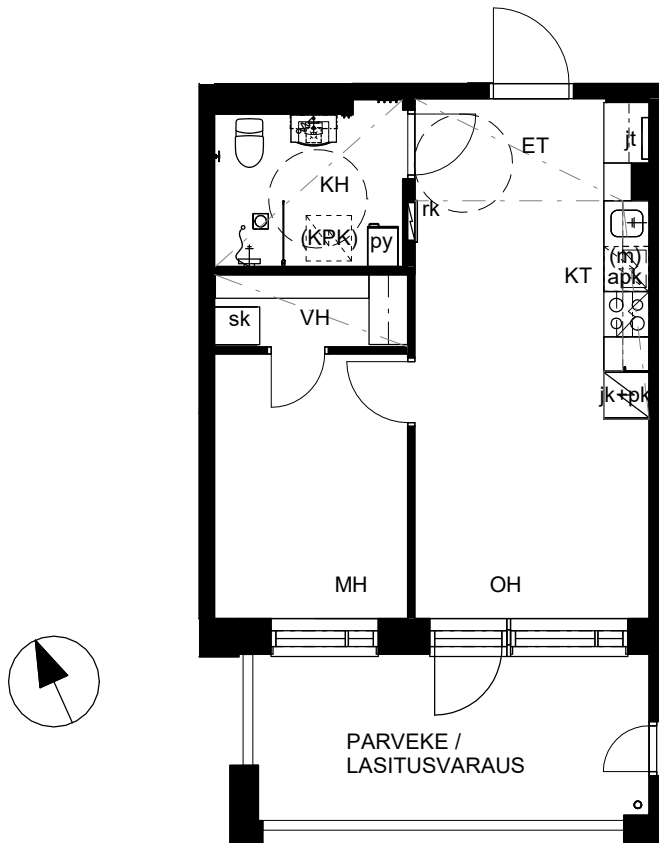


Asunnon pohjakuva

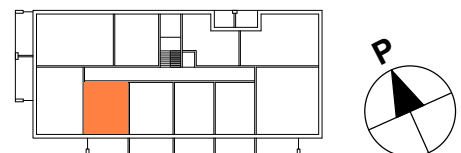
Mittakaava 1:100 5 m

2H+KT 39,0 m²

- A7 2. kerros
- A17 3. kerros
- A27 4. kerros
- A37 5. kerros
- A47 6. kerros



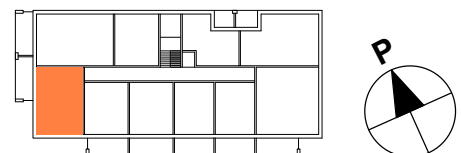
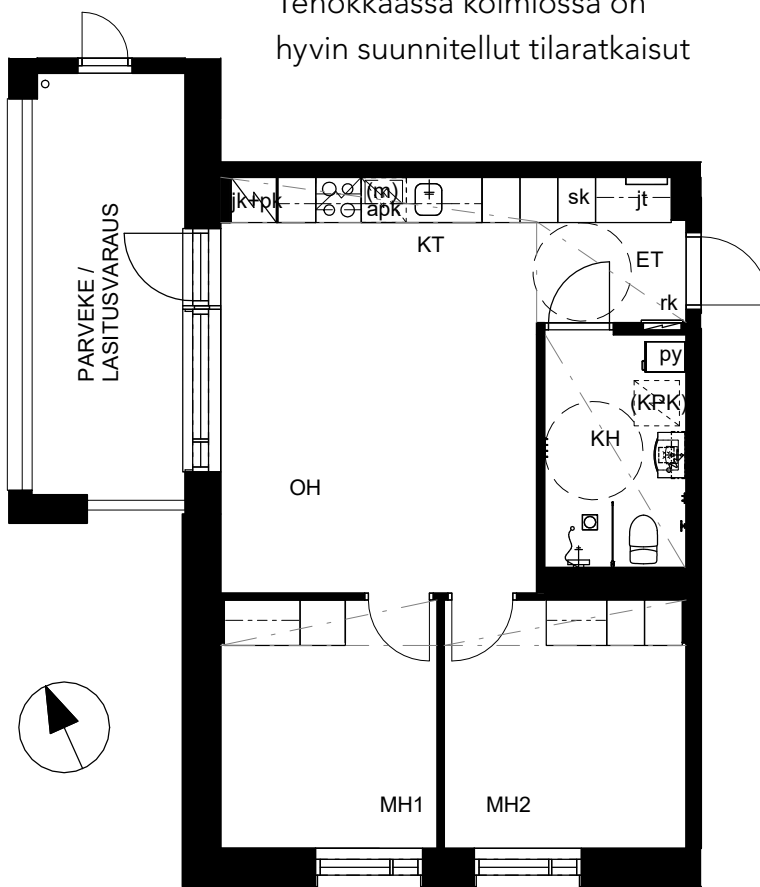
Tilava asunnon levyinen parveke on kuin ylimääräinen huone



3H+KT 54,0 m²

- A8 2. kerros
- A18 3. kerros
- A28 4. kerros
- A38 5. kerros
- A48 6. kerros

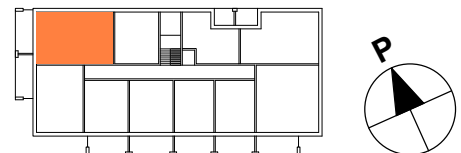
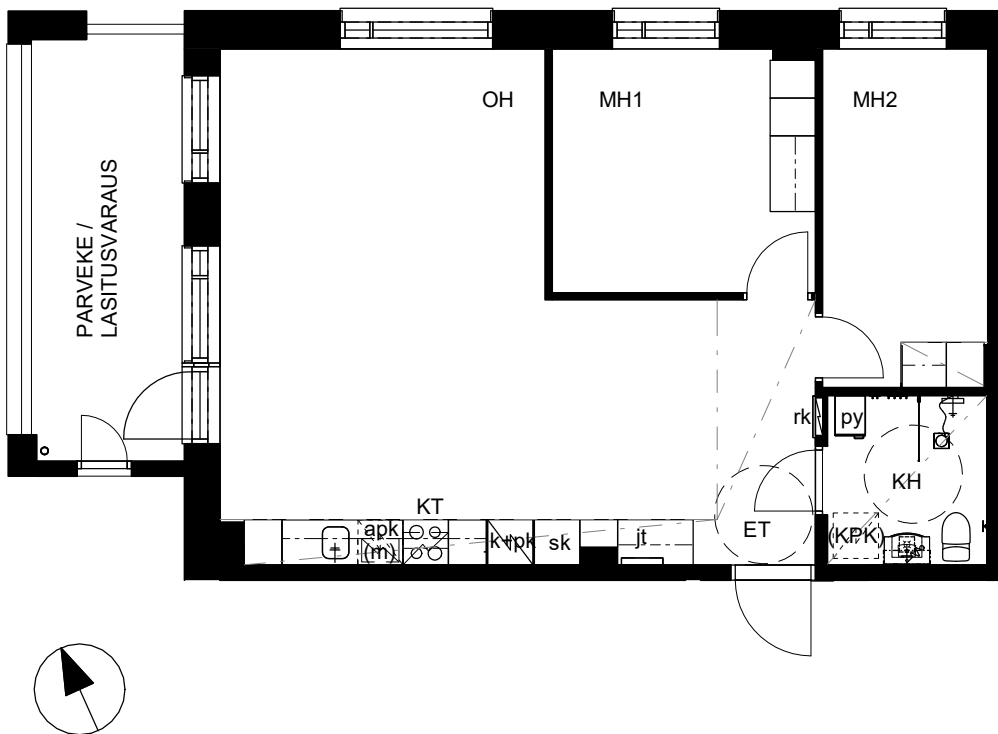
Tehokkaassa kolmiossa on hyvin suunnitellut tilaratkaisut



3H+KT 69,0 m²

- A9 2. kerros
- A19 3. kerros
- A29 4. kerros
- A39 5. kerros
- A49 6. kerros

Avara keittiötilan ja olohuoneen yhdistelmä on kodin sydän

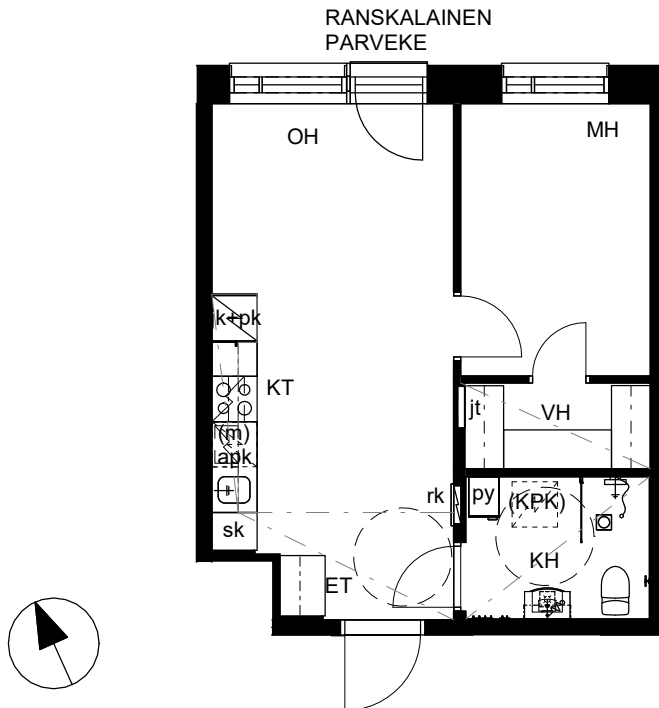


Asunnon pohjakuva

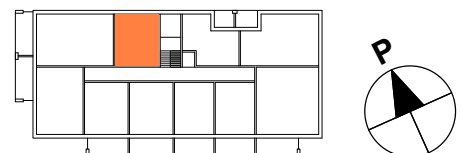
Mittakaava 1:100 5 m

2H+KT 39,0 m²





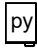

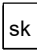

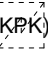



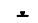
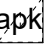

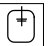

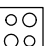



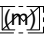




- A10 2. kerros
- A20 3. kerros
- A30 4. kerros
- A40 5. kerros
- A50 6. kerros



Tehokkaassa kaksiossa
vaatehuone tarjoaa
säilytystilaa



Piirustusmerkkien selitykset

	WC-ISTUIN		SUIHKU
	LAVUAARI, PEILIKAAPPI, HANA JA KÄSISUIHKU		LATTIAKAIVO
	PYYKKIKAAPPI		SUIHKUSEINÄ
	SIIVOUSKAAPPI		RYHMÄKESKUS
	TILAVARAUS PESUKONEELLE JA KUIVAUSRUMMULLE		JAKOTUKKI (lämmitys)
	TANKOKAAPPI TAI VAATETANKOJÄRJESTELMÄ		PYYHEKOUKUT
	HYLLYKAAPPI TAI HYLLYJÄRJESTELMÄ		WC-PAPERITELINE
	ASTIANPESUKONE		PARVEKKEEN VEDENPOISTOPUTKI
	TISKIALLAS JA HANA		OVI
	LIESITASO JA KALUSTEUUNI		IKKUNA
	JÄÄKAAPPIPAKASTIN		HORMI TAI SEINÄ
	TILAVARAUS MIKROAALTOUUNILLE		ALASLASKUKATTO TAI KOTELO
	SÄHKÖIUAS		SISÄÄNKÄYNTINUOLI
			POHJOISNUOLI

ASUNNON TILAT

ET	ETEINEN
KH	KYLPYHUONE
KT	KEITTIÖTILA
MH	MAKUuhuONE
OH	OLOHUONE
S	SAUNA
VH	VAATEHUONE



Suuntaa antava havainnekuva Vilja-tyylin kylpyhuoneen materiaaleista.
Kuvassa on käytetty lisähintaisia materiaaleja.

Rakennustapaseloste

Yleistä

Asunto Oy Helsingin Tuohimaa on valinnaiselle vuokratontille rakennettava kerrostalo. Huoneistoja yhtiössä on 50 kpl, joiden yhteenlaskettu asuinpinta-ala on 2 440 m².

Rakennuspaikka: Helsinki/47/201/9. Tontin pinta-ala on 1 086 m²

Kohteen osoite: Ounasvaarantie 12, 00970 Helsinki

Energialuokka: A (2018)

Naapurirakennusten kanssa jaettu yhteinen leikkialue sisäpihalla. Yhteiset jalankulku- ja ajokulkuoikeudet sekä hulevesien hallintarakenteita kaikkien yhtiöiden tonteille sijoitettuina.

Piha-alueet ja paikoitus

Yhtiöllä on yhteensä 25 autopaikkaa, jotka tullaan sijoittamaan viereiseen pysäköintilaitokseen. Autopaikoille tulee hitaan latauksen mahdollisuus. Autopaikkoja on mahdollista ostaa erillisinä osakkeina. Väliaikainen paikoitus järjestetään kortteliin, jos pysäköintilaitos ei valmistu ennen kerrostaloa. Pihakatu päällystetään asfaltilla sekä betonikiveyksellä. Oleskelualueet tehdään kivituhka- ja sorapintaisina. Piha-alueelle sijoitetaan pihavarusteet pihasuunnitelman mukaisesti. Nurmikot ja istutukset tehdään pihasuunnitelman mukaisesti.

Rakenteet ja julkisivut

Ulkoseinien kantavat rakenteet ovat betonia, ulkoverhouksena tiili. Huoneistojen väliset seinät rakennetaan teräsbetonista. Alapohja tehdään osittain tuulettuvana teräsbetonirakenteisina, osittain maanvaraisena. Välipohjat on rakennettu ontelolaatoilla. Tasakaton vesikatteena on bitumikermi. Yläpohja-varusteet tehdään turvallisuusmääräysten mukaisesti. Kattoterassin pinta tehdään kestopuusta. Asuntojen väliseinät ovat pääosin kevytrakenteisiä kipsilevyseiniä.

Ikkunat ja ovet

Ikkunat ovat kolmilasisia kaksipuitteisia sisään aukeavia tehdasmaalattuja MSE-ikkunoita. Ikkunoiden ulkosivut ja ulkopuitteet ovat polttomaalattua alumiinia. Asuinhuoneiden ikkunat ja parvekeovet varustetaan sälekaihtimilla. Parvekeovet ovat yksilehtisiä kaksinkertaisella umpiolasilla varustettuja ulosaukeavia ovia, jotka ovat ulkopinnasta alumiiniverhoiltuja. Asuntojen yhteistilojen käytävälle avautuvat taso-ovet ovat tammiviilupintaisia yksilehtisiä ulosaukeavia ovia. Sisätilojen väliovet ovat valkoisia laakaovia, jotka ovat kosteissa tiloissa roiskesuojattuja. Asuntosauonojen ovet ovat kirkasta turvalasia.



Parvekkeet

Parvekelaatat ovat betonirakenteisia. Parvekekaiteet ovat metallirunkoisia kirkaalla lasilla. Kaiteen päällinen parvekelasitus varauksena. Parvekkeiden seinässä on pistorasia ja vedenpoisto hoidetaan syöksytorvella.

ASUNTOJEN PINTAKÄSITTELYT, KALUSTEET, VARUSTEET JA LAITTEET

Lattia-, katto- ja seinäpinnoitteet

Asuntojen huonetiloissa on vinyylilattia ja seinät ovat maalattu. Pesu- ja wc-tiloissa lattiapinnat ovat keraamista laattaa. Asuntojen kylpyhuoneiden seinät ovat keraamista laattaa. WC-tilojen seinät ovat maalattuja. Asuntosuonujen seinät ja kattoverhous ovat kuusipaneelia, lauteet haapaa. Sisäkatot asunnoissa yleensä ruiskutasoitettuja. Mahdolliset alakatot tehdään tasoitetusta ja maalattusta kipsilevystä.

Kalusteet, varusteet ja laitteet

Asuntojen keittiökaluksien ovet ovat mikrolaminaattiovia ja komerokalusteiden ovet ovat melamiinia, keittiön tasoon upotettava teräsallas, laminaattityötasot perusvalikoiman mukaisesti, eteisessä naulakkokomero. Keittiön kalustevälissä laminaattilevy.

Märkätilojen varustelu: wc-istuin, bideesuihku ja allashana, allaskaappi, kääntyvä suihkuseinä (kirkas lasi), peilikaappi valaisimella ja 2 pistorasiolla, pyyhkekoukukset, wc-paperiteline, varaus pesutornille, suihku. Varusteet materiaalitaulukon mukaan. Asunnoissa on pyykkikaappi ja siivouskaappi tai yhdistetty pyykki- ja siivouskaappi.

Asuntojen keittiössä on tilavaraus mikroaaltouunille yläkaapissa, kalusteuni ja induktiotaso, liesituuletin/-kupu, astianpesukone ja jääkaappipakastin. 3h+k asunnoissa on varaus toiselle kylmälaitteelle.

Asuinhuoneiden ikkunoissa on sälekaihtimet. Asunnoissa on sähköverkkoon kytketty palovaroitin. Keittiöiden tai komeroitten kalusteryhmien mitat saattavat muuttua yhden moduulin (10 cm) piirustuksista esitetystä.

Varastot

Asuntokohtaiset irtaimistovarastot ovat kellarissa. Polkupyörävarasto ja jätehuone sijaitsevat maantasokerroksessa.

LVI ja kaapelointi

Lämmitysmuotona on maalämpö. Asunnoissa on vesikiertoinen lattialämmitys. Rakennuksessa on keskitetty koneellinen tulo- poistoilmanvaihto varustettuna lämmöntalteenotolla. Asunnoissa on huoneistokohtaiset etäluettavat vesimittarit. Sähköpisteiden lisäksi jokaisessa asuinhuoneessa on yleiskaapelointi- ja antennipistorasia. Rakennukset varustetaan kaapeli-TV:llä ja taloyhtiön internet-yhteydellä. Eteisessä, vaatehuoneissa ja kylpyhuoneissa on LED-valaistus.

Huomautus. Rakennustapaselostus on tarkoitettu yleisluontoisen tiedon antamiseksi. Rakentaja pidättää itsellään oikeuden perustellusta syystä vaihtaa edellä mainittuja materiaaleja ja/tai rakenteita toisiin vastaaviin/samanarvoisiin materiaaleihin ja/tai rakenteisiin sekä soveltaa arkkitehdin antamia mittoja. Lisäksi rakentaja pidättää itsellään oikeuden tehdä LVI- ja sähkötekniisiin töihin liittyviä koteloiteja ja katosten vähäisiä alaslaskuja kohteen esitteissä ja pääpiirustuksissa esitetystä poikkeavalla tavalla.

Esitteen kohdekuvat ovat taiteilijan näkemyksiä, eivätkä välttämättä vastaa kaikkien yksityiskohtien osalta toteutuvaa kohdetta. Pohjapiirustuksissa kalusteet, varusteet ja rakennusosat ovat symboleja. Yksityiskohtissa valmis toteutus voi poiketa esitteen tiedoista.

Uuden kotisi rahoittaminen

Asunnon maksaminen rakentamisvaiheen mukaisesti

Maksat rakenteilla olevan asunnon myyntihinnasta 30 % kaupantekohetkellä. Loput myyntihinnasta erääntyy rakentamisvaiheiden mukaisesti rakentamisen edetessä noin 20 % erissä. Näin sinun ei tarvitse ottaa kerralla pankkilainaa, kun maksut erääntyvät vaiheittain.

Yhtiölaina joustaa

Pääset asunnon omistajaksi maksamalla asunnon myyntihinnan. Loppuosan velattomasta hinnasta maksat asunto-osakeyhtiölle kuukausittain pääomavastikkeena. Voit myös maksaa yhtiölainaosuuden taloyhtiölle joko kokonaan tai osissa valmistumisen yhteydessä tai myöhemmin. Yhtiölaina sopii sinulle, jos et halua sitoutua henkilökohtaiseen pankkilainaan. Jos päätät hyödyntää yhtiölainan, maksat yhtiölainan osalta ainoastaan korkoja yhden vuoden ajan valmistumisen jälkeen.

Valinnainen vuokratontti

Kun ostat Avain Asunnon, joka on rakennettu valinnaiselle vuokratontille, voit halutessasi maksaa taloyhtiölle tontin lunastusosuuden. Jos taas et tahdo sijoittaa varojasi tonttiin, maksat kuukausittain tontinvuokravastiketta ja pääset asunnon omistajaksi pienemmällä alkupääomalla. Huomioithan, että vuokratonttivastikkeen maksaminen ei lyhennä tonttiosuuden lunastushintaa. Tontin lunastamisesta päätät itse - riippumatta siitä, mitä muut osakkaat tekevät.



Ekologista ja vastuullista rakentamista

Avain Asuntojen kodeissa on lämmön talteenotolla varustettu koneellinen tulo- ja poistoilmanvaihto. Kerätyn hukkalämmön otamme suurelta osin talteen ja hyödynnämme rakennuksen tuloilman lämmityksessä. Turvallisuutta lisäävänä yksityiskohtana asuntomme varustetaan sähköverkkoon liitettävillä palovaroittimilla. Varaudumme asumisen aikaisen energiankulutuksen vähentämiseen ennakolta jo suunnitteluvaiheessa, jolloin lämmityskustannukset ovat pienempiä.

Rakennusvaiheessa tehdyt ratkaisut eivät sulje pois myöhemmän vaiheen ympäristöratkaisuja esimerkiksi uusiutuvien energianlähteiden suhteen. Asuntoihin asennettu vesikiertoinen lattialämmitys mahdollistaa tulevaisuudessa käytännössä kaikkien lämmitysmuotojen käyttöön ottamisen.

Vihreä työmaasähkö

Työmaalla käytetään vain ekologista vihreää sähköä

Kierrätys työmaalla

Työmaan jätteistä lajitellaan 75 % kierrätykseen

Ekologiset vesikalusteet

Keittiössä, kylpyhuoneessa ja vessassa käytetään vettä säästäviä vesikalusteita

Kodin lajittelupiste

Keittiössä on kierrätystä helpottava lajittelupiste

Kierrätys taloyhtiössä

Taloyhtiön monipuolinen kierrätyspiste mahdollistaa asukkaiden tehokkaan jätteiden lajittelun





Avain Asunnot on luotettava ja vakavarainen kotimainen rakennuttaja. Rakennutamme vuosittain yli tuhat asuntoa kasvukeskuksiin Suomessa. Omistusasunnoissa toimimme perustajaurakoitsijana, eli hankimme tontin, suunnittelemme, rakennamme ja markkinoimme uudiskohteet itse. Asiakkaitamme ovat kotien ostajat.

AVAIN ASUNTOMYYNTI
Lautatarhankatu 8 B, 00580 Helsinki
Puh. 040 640 4800
asiakaspalvelu@avainyhtiot.fi
avainasunnot.fi

