



Asunto Oy Helsingin Turkoosikulma

Turkoosikuja 3B, 00430 Helsinki

ENNAKKOMARKKINOINTIESITE

Asunto Oy Helsingin Turkoosikulma

Kuninkaantammessa asut mukavasti luonnon läheisyydessä

Ilmeikäs Kuninkaantammen asuinalue sijaitsee Keskuspuiston syleilyssä ja Vantaanjoen vieressä. Tiiviin, simpukan muotoisen kävelykeskustan kujat, kadut ja aukiot on rauhoitettu kevyelle liikenteelle. Autojen pysäköinti on keskitetty pääosin rakennuksien ja pihakansien alle.

Kehittyvässä Kuninkaantammessa on jo päiväkotia, leikki puisto ja lounasravintola. Alakoulu valmistui vuonna 2023. Lisää palveluita löytyy Kaivokselasta. Viereinen Hämeenlinnanväylä mahdollistaa nopeat yhteydet ympäri pääkaupunkiseutua. Runkobussilinja liittyy alueen Myyrmäkeen ja Kehärataan sekä Helsingin itäisiin kaupunginosiin. Kehäradan juna-asemat Myyrmäessä ja Malminkartanossa sijaitsevat noin kahden kilometrin päässä alueelta.

Asunto Oy Helsingin Turkoosikulman asunnot ovat valoisa ja käytännöllisiä koteja, joiden suunnittelussa on huomioitu asukkaiden sujuva arki. Huoneistovaihtoehtoja löytyy kompakteista yksiöistä aina suurempiin neljän huoneen perheasuntoihin. Ensimmäisen kerroksen huoneistoissa on oma asuntopiha. Muissa asunnoissa on oma parveke, joissakin asunnoissa jopa koko asunnon leveydeltä. Suuremmat kolmiot ja kaikki neljän huoneen asunnot ovat saunallisia. Talosta löytyy myös talosauna, jossa on mukava järjestää vaikka asukkaiden yhteisiä lenkkisaunoja. Kaikkien asukkaiden käytössä olevat talopesula ja kuivaushuone tuovat sujuvuutta arjen askareihin.

Tervetuloa uuteen kotiin!

Valoisien kotien
olohuoneiden ikkunat
ulottuvat lähes
lattiasta kattoon



Kohdetiedot

Kohteen nimi ja osoite	Asunto Oy Helsingin Turkoosikulma Turkoosikuja 3B, 00430 Helsinki
Tontin tiedot	Valinnainen vuokratontti, pinta-ala: 2704 m ² Hallinta-alueen pinta-ala: 1538 m ² Rakennuspaikka: 33-33389-9 Asuntojen lukumäärä: 34
Paikoitus	Yhtiöllä on 17 autopaikkaa, jotka sijaisevat kellarikerroksessa autohallissa. Kahdella autopaikoista on keskinopean latauksen mahdollisuus Type 2 -pistokkeella (Max 11 kW), loput autopaikoista on varustettu hitaan latauksen (Max 3,6 kW) Shuko-pistokkeella.
Huoneistotyypit	1H+KT+ALK. 27,0 m ² 6 kpl 1H+KT+ALK. 27,5 m ² 1 kpl 1H+KT 27,5 m ² 4 kpl 2H+KT 34,5 m ² 6 kpl 2H+KT 42,5 m ² 3 kpl 3H+KT 55,5 m ² 3 kpl 3H+KT+S 64,5 m ² 3 kpl 3H+KT+S 74,5 m ² 4 kpl 4H+KT+S 77,0 m ² 4 kpl
Lämmitys	Kaukolämpö, asunnoissa vesikiertoinen lattialämmitys
Energialuokka	A (2018)
Yhteistilat, tekniset tilat ja varastot	Lämpimät irtaimistovarastot, lastenvaunuvarasto, tekniset tilat, pesula, kuivaushuone ja saunaosasto sijaitsevat kellarikerroksessa. Ulkoiluvälinevarasto sijaitsee Asunto Oy Helsingin Ultramariinikuja 4:n maantasokerroksessa. Jätteen syväkeräysastiat sijaitsevat pihalla.
Palvelut/ liikenneyhteydet	Kohde sijaitsee Kuninkaantammen alueella Kaarelan kaupunginosassa. Kuninkaantammen palvelut keskittyvät alueen sydämeen Kuninkaantammen-aukiolle, jonne rakennetaan koulu, päiväkoti, kivijalkaliiketilaja lähikauppa. Kuninkaantammen alueelta on sujuvat yhteydet eri suuntiin busseilla, henkilöautolla, pyörällä ja jalan. Kuninkaantammea palvelee poikittainen tiheävuoroinen runkobussilinja 560, joka liittyy alueen Myyrmäkeen ja Kehärataan sekä Helsingin itäisiin kaupunginosiin. Kehäradan juna-asetat Myyrmäessä ja Malminkartanossa sijaitsevat noin kahden kilometrin päässä alueelta.
Arkkitehtisuunnittelu	arkkitehtuuri oy lehtinen miettunen
Urakoitsija	Tencon Oy
Arvioitu valmistuminen	Alkuvuosi 2026



Kuninkaantammen
alueelle tulossa
uusja tyylikkää
kerrostaloasuntoja

RDIN

Ensimmäisen kerroksen asunnoilla on oma huoneistopiha. Ylempien kerrosten asunnoilla on tilavat parvekkeet, jotka voidaan myös lasittaa.





Arkkitehdin terveiset

Viihtyisiä koteja Kuninkaantammeen!

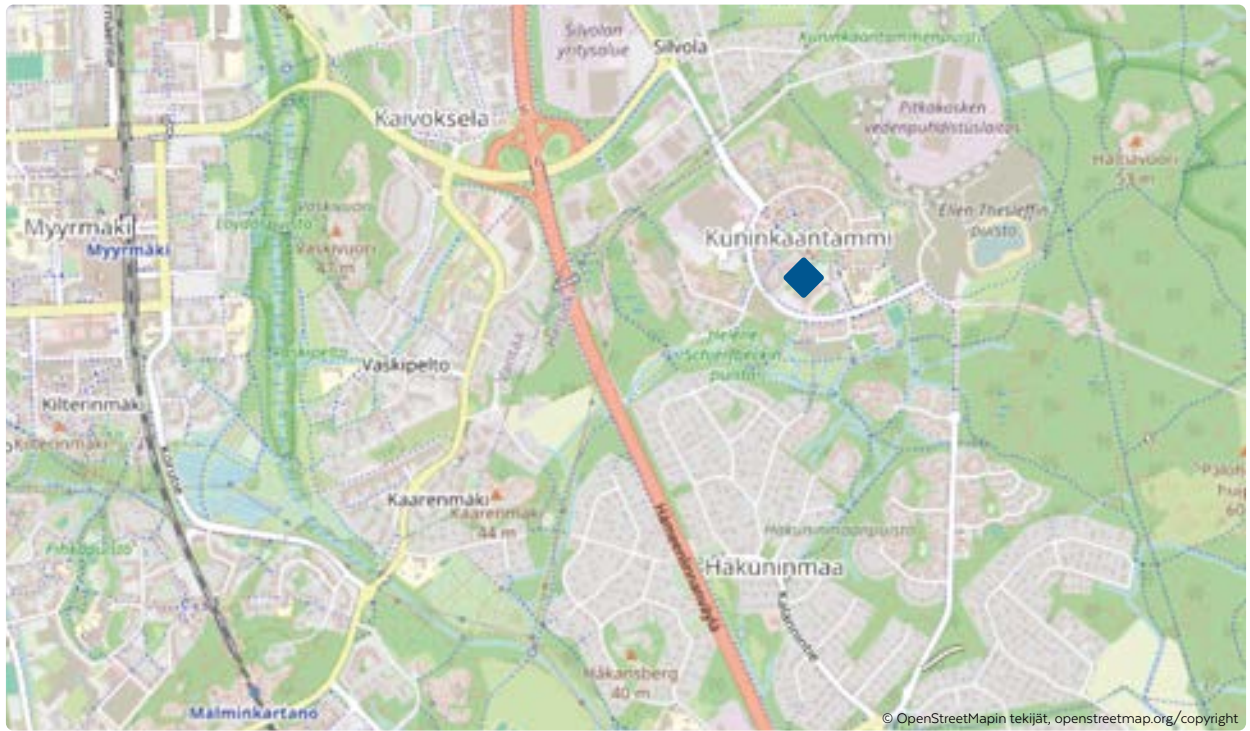
Kuninkaantammen asunnot on suunniteltu asumismukavuus edellä. Asuntojen sisäänkäynneistä avautuu näkymä ulos oleskelutilojen läpi, jolloin jo asuntojen ensivaikutelma on valoisa ja ilmava. Suuret parvekkeet tuovat lisätilaa asuntoihin.

Rakennusten julkisivuväriyty vaihtelee alueen hengen mukaisesti murretuin maavärein. Kerrostalojen tiilijulkisivuja on sisäänkäyntien kohdalla pehmenetty tiilen sävyyn sovitetuilla puurimoituksilla.

Kortteli jäsenyy Kuninkaantammen luonteen mukaisesti umpikorttelina, jossa kortteliä reunustavat tiilimuuratut kerrostalot ja puurakenteinen rivitalo. Kaikki tarpeelliset palvelut ovat kävelyetäisyydellä. Luonto on Kuninkaantammessa läsnä. Korttelin keskellä on säilytettävä mäntyvaltainen puusto. Alueen asumismukavuutta lisää oma Palettilammen uusi uimaranta.

Lasse Lehtinen

Arkkitehti SAFA



Luonnonläheistä ja huoletonta asumista Kuninkaantammessa

Asunto Oy Helsingin Turkoosikulma rakennetaan arvostetulle ja viehättävälle asuinalueelle Helsingin Kuninkaantammeen. Alue tarjoaa huoletonta ja mutkatonta asumista luonnon ja ulkoilumaastojen äärellä.

Kuninkaantammi on uusi, viihtyisä asuinalue Helsingin Keskuspuiston ja Vantaanjoen kainalossa, Hämeenlinnanväylän varrella. Keskustakorttelin kadut on suunniteltu ympyrän muotoon, luoden pikkukaupunkimaisen ilmeen kujineen, toreineen ja aukioineen. Alueen sydämessä sijaitsee Taidemaalaripuisto kaupunkiviljelmineen.

Pysäköinti on toteutettu keskustan kortteleissa pääosin maan alle, mikä rauhoittaa kadut jalankulkijoille ja pyöräilijöille. Kuninkaantammen koulu aloitti toimintansa syksyllä

2023, tarjoten peruskoulun luokat 1-4, esikoulun ja päiväkodin.

Luontoa, ulkoilua ja ekologista kestävyttä

Kuninkaantammessa nautitaan luonnosta ja erinomaisista ulkoilumahdollisuuksista. Alueen puistot ovat rakennettuja kaupunkipuistoja ja luonnonmukaisia metsäpuistoja.

Hulevesien hallinnan pilottialueena Kuninkaantammessa on sadeputarhoja, patoaltaita ja kosteikkoniittyjä, joilla pyritään mm. ehkäisemään rankkasateiden ai-

heuttamia tulvia ja epäpuhtauksien valumista vesistöihin. Helene Schjerfbeckin puisto alueen eteläreunassa on osa tätä ekologista järjestelmää.

Kuninkaantammen vierestä löytyvät Keskuspuiston ja Vantaanjoen virkistysreitit, hiihtoladut sekä Pitkäläkosken maja. Keskuspuiston rikkaassa ja vaihtelevassa luonnossa riittää ulkoilureittejä sekä luonnonsuojelualueita. Alueen oma Palettilampi kunnostetaan ja asukkaat saavat uimarannan, jota kiertää kävelyreitti.

Palveluja Kuninkaantammessa

- Päiväkoti
- Koulu
- Julkinen liikenne
- Kevyen liikenteen reitit
- Lounaspaikkoja
- Pitkäläkosken munkkikahvila
- Viihtyisät puistot
- Keskuspuiston ja Vantaanjoen ulkoilureitit
- Tulossa Palettilammen uimaranta
- Alueelle rakennetaan koirapuisto



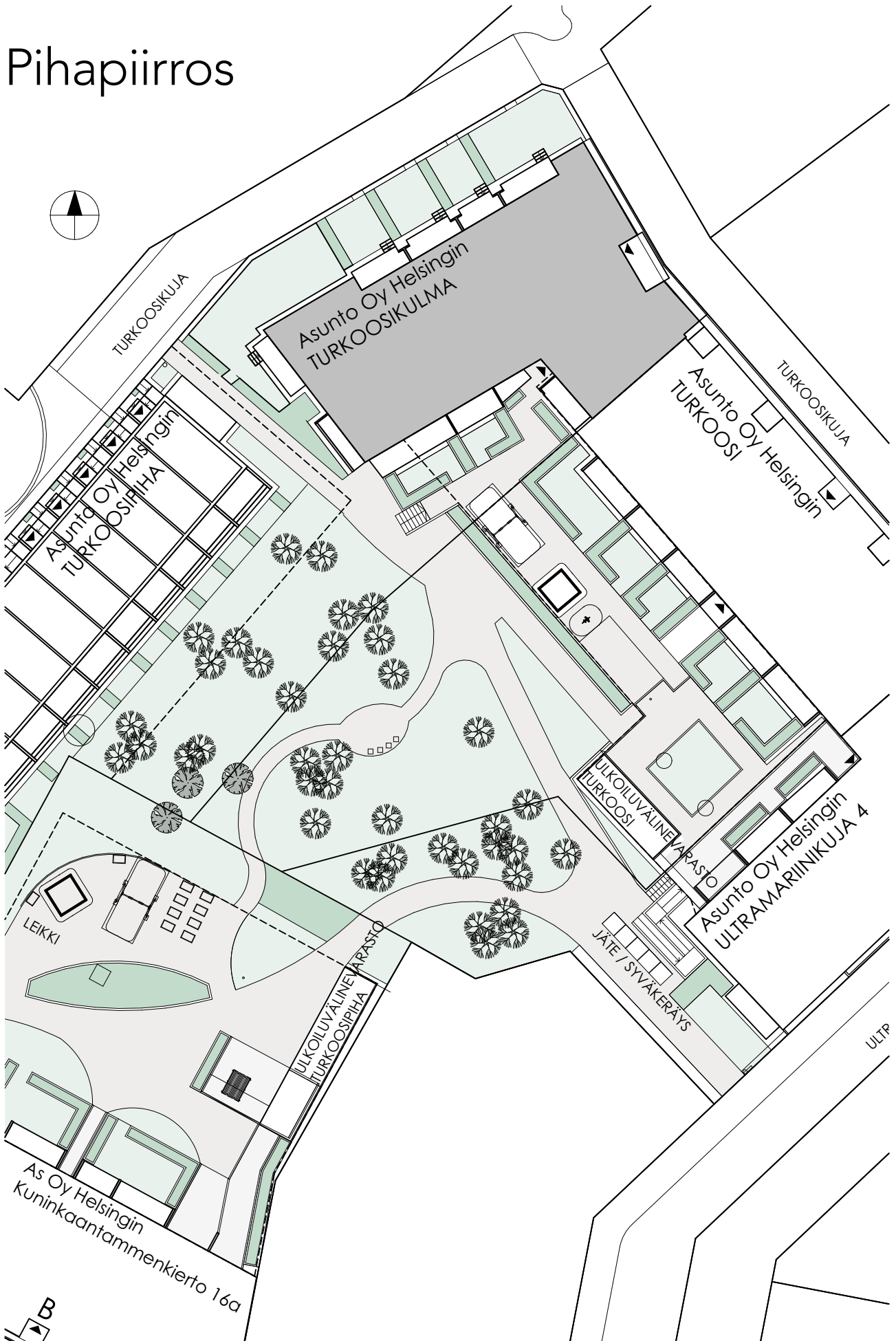
Kotipihasta on helppo
lähteä retkeilemään
alueen vehreään ympäristöön



Ulkoilua ja virkistystä Kuninkaantammessa

- Kuninkaantammen alueella on lukuisia puistoja
- Taidemaalari- ja puistossa kaupunkiviljelyalue
- Tuhannen hehtaarin Keskuspuistossa ulkoiluteitä 100 kilometrin verran
- Vantaanjoen alajuoksun pisimmällä luonnontilaisella koskella, Pitkäkoskella, on pituutta yli kilometri ja pudotusta viisi metriä
- Viihtyisä jalankulku- ja pyöräily-ympäristö, kun pysäköinti on toteutettu pääosin maan alle
- Tulossa Palettilammelle uimaranta ja lampea ympäröivään Ellen Thesleffin puistoon rakennetaan muun muassa piknikalueita ja kaupunkiviljelyalustoja
- Alueelle rakennetaan nelijalkaisille asukkaille oma koirapuisto

Pihapiirros





Suunnittelija kertoo

Avain Asuntojen tyylit

Tarkkaan hiotut materiaalikokoinaisuudet ilmentävät suomalais-ta luontoa puhtaimmillaan ja tyylit kuvastavat suomalaista sielunmaisemaa. Suunnitellut tyylit sopivat suomalaisen kotiin kaikenlaisia sisustuksia tukemaan ja ne ovat yksinkertaisuudessaan ajattomia. Ajaton tyyli kestää vuodesta toiseen eikä se vanhene. Ajaton tyyli tukee kestäväää kehitystä ja maailmalla vallitsevia megatrendejä, joista ykkösenä ovat ilmastotietoisuus ja ekologisuus.

Tea-Mariia Pyykönen

Suunnittelija



Vilja

Keittiön kaapistoissa värinä on pehmeä beige, tasona ja välitilana loistaa upea marmori. Vetimet ovat trendikkäät messinkinupit. Lattia on hieman sävytetty, mutta moneen makuun sopiva melko luonnollinen valkokuultava tammi. Kylpyhuoneen laatoissa, sekä lattiassa että seinissä korostuu hiekkamainen beige, joka on ajaton ja kodikas väri. Vilja kylpyhuoneen tehosteena käytetään valkoista pystysuuntaista sauva- maista laattaa, jossa on kiiltävä ja elävä pinta.



Kallio

Keittiö on betoninharmaa kokonaisuus, jossa mustat tasot tuovat arvokkuutta ja valoinen välitila valoa. Ylä- kaapit toimivat ilman vetimiä ja alaosaan on lisätty mustat listavetimet. Lattiaksi on valittu hyvin vaalea moneen makuun sopiva harmaaseen taittava tammikuvio. Kylpyhuoneen lattia on harmaa, seinät valkoiset ja tehosteena Carraran-marmorin näköistä laattaa. Se luo ylellisyyttä kylpyhetkiin.



Hanki

Hanki-malliston keittiö on täysin valkoinen. Yläkaapit toimivat ilman vetimiä ja alaosaan on lisätty valkoiset nuppivetimet. Väriä kokonaisuuteen tuo vaaleat tasot ja välitilan beige sävy. Koko sävy maailman on hyvin raikas, rauhallinen ja harmoninen. Lattiassa on valkokaattu tammipuinen ilme. Kylpyhuone on seinien osalta valkoinen. Kylpyhuoneen lattiassa toistuu pehmeä vaalea harmaan sävy.

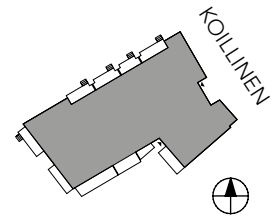
Kuvat ovat suuntaa antavia mallikuvia tyyleistä.
Kuvat eivät ole tämän kohteen asunnoista.

Julkisivut

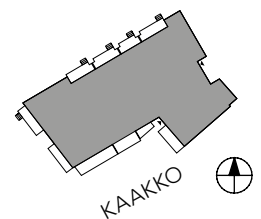
JULKISIVUT KOILLISEEN JA KAAKKOON



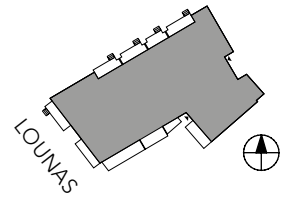
Julkisivu koilliseen



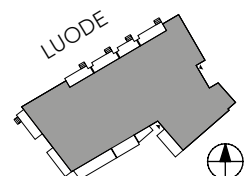
Julkisivu kaakkoon



JULKISIVUT LOUNAASEEN JA LUOTEeseen



Julkisivu lounaaseen




Julkisivu luoteeseen

Autopaikat autohallissa

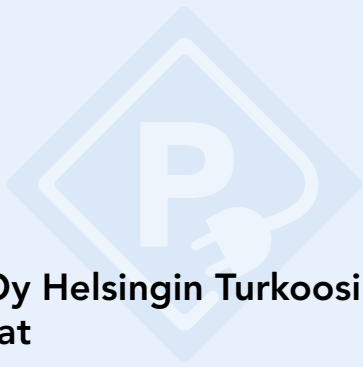
Autohallin sisätilan vapaa korkeus on 2,2 metriä.



 Kaikkien yhtiöiden yhteinen
(moottoripyöräpaikat)

 Asunto Oy Helsingin Turkoosikulma
Autopaikat 17-24 ja 32-39

Lisäksi Asunto Oy Helsingin Turkoosikulmalla on
1 autopaikka viereisellä tontilla Asunto Oy Helsingin
Kuninkaantammenkierto 16A kellarikerroksen
autohallissa



Asunto Oy Helsingin Turkoosikulma autopaikat

- Yhtiöllä on yhteensä 17 sähköpisteellä varustettua autopaikkaa
- Yksi autopaikoista on liikuntaesteiselle soveltuva
- 16 autopaikkaa sijaisee kellarikerroksen autohallissa ja 1 autopaikka sijaisee Asunto Oy Helsingin Kuninkaantammenkierto 16A kellarikerroksen autohallissa
- Alustavasti paikat 21-22 maksimissaan 11 kW latausteholla, loput maksimissaan 3,6 kW lataustehon mahdollistavilla shuko-pistokeilla

Autohallista pääsee
suoraan hissillä
asuinkerrokseen



Huoneistoluettelo

ASUNTONUMERO	KERROS	HUONEISTOTYYPPI	KOKO m ²
B11	1. kerros	1H+KT+ALK.	27,5
B12	1. kerros	3H+KT+S	74,5
B13	1. kerros	1H+KT+ALK.	27,0
B14	1. kerros	1H+KT+ALK.+PIHA	27,0
B15	1. kerros	3H+KT+PIHA	55,5
B16	1. kerros	3H+KT+S+PIHA	64,5
B17	1. kerros	2H+KT+PIHA	34,5
B18	1. kerros	2H+KT+PIHA	34,5
B19	1. kerros	1H+KT+PIHA	27,5
B20	1. kerros	4H+KT+S+PIHA	77,0
B21	2. kerros	1H+KT+ALK.	27,0
B22	2. kerros	1H+KT+ALK.	27,0
B23	2. kerros	3H+KT	55,5
B24	2. kerros	3H+KT+S	64,5
B25	2. kerros	2H+KT	34,5
B26	2. kerros	2H+KT	34,5
B27	2. kerros	1H+KT	27,5
B28	2. kerros	4H+KT+S	77,0
B29	2. kerros	2H+KT	42,5
B30	2. kerros	3H+KT+S	74,5
B31	3. kerros	1H+KT+ALK.	27,0
B32	3. kerros	1H+KT+ALK.	27,0
B33	3. kerros	3H+KT	55,5
B34	3. kerros	3H+KT+S	64,5
B35	3. kerros	2H+KT	34,5
B36	3. kerros	2H+KT	34,5
B37	3. kerros	1H+KT	27,5
B38	3. kerros	4H+KT+S	77,0
B39	3. kerros	2H+KT	42,5
B40	3. kerros	3H+KT+S	74,5
B41	4. kerros	1H+KT	27,5
B42	4. kerros	4H+KT+S	77,0
B43	4. kerros	2H+KT	42,5
B44	4. kerros	3H+KT+S	74,5



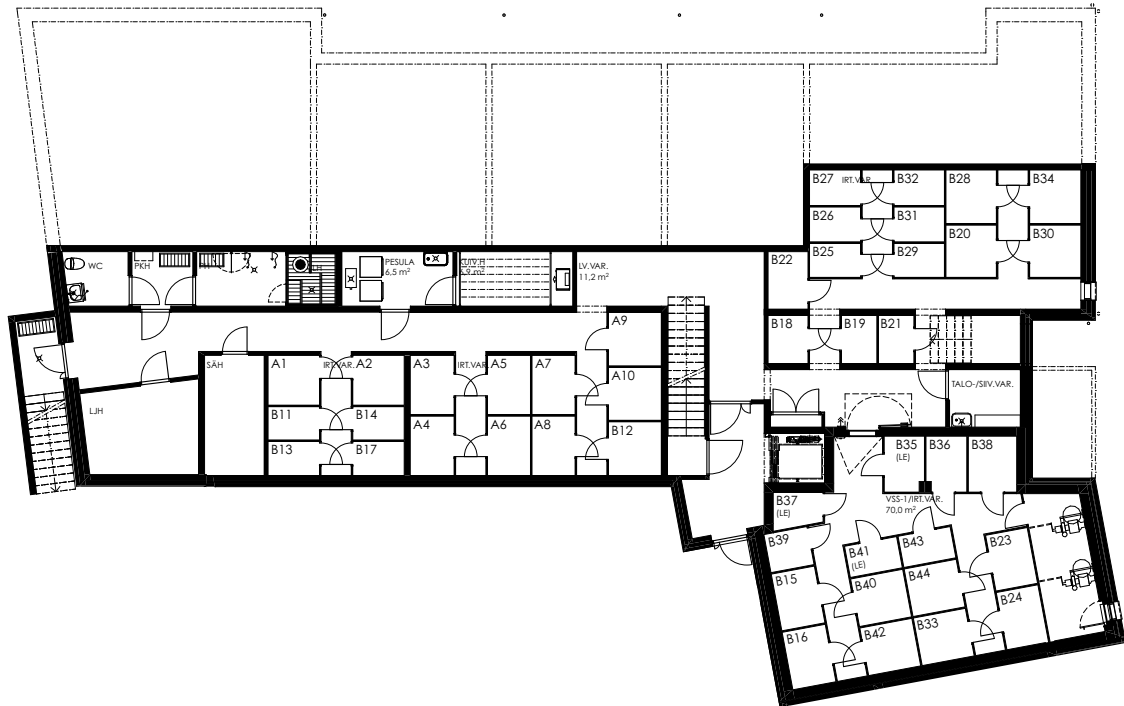
Huoneistoissa
on avarat ja
hyvin toimivat
tilaratkaisut



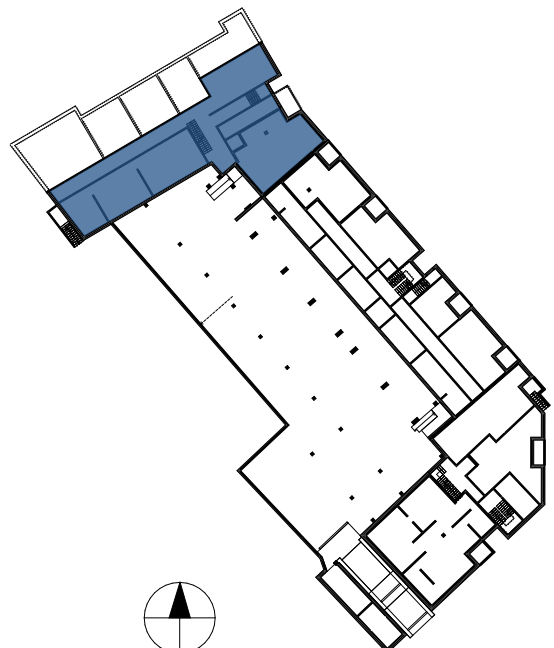
Suuntaa antava havainnekuva Vilja-tyylin keittiön materiaaleista.
Havainnekuvasssa on käytetty lisähintaisia materiaaleja.



Kellarikerros



Lisäneliöitä asumiseen tuovat yhteiskäyttöiset tilat, kuten pesula, kuivaushuone ja talosauna

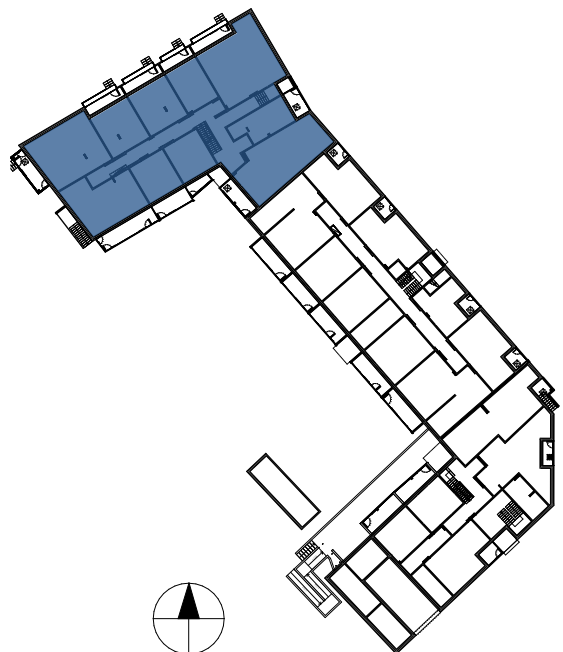


Mittakaava 1:250 10m



Kerroskehitys

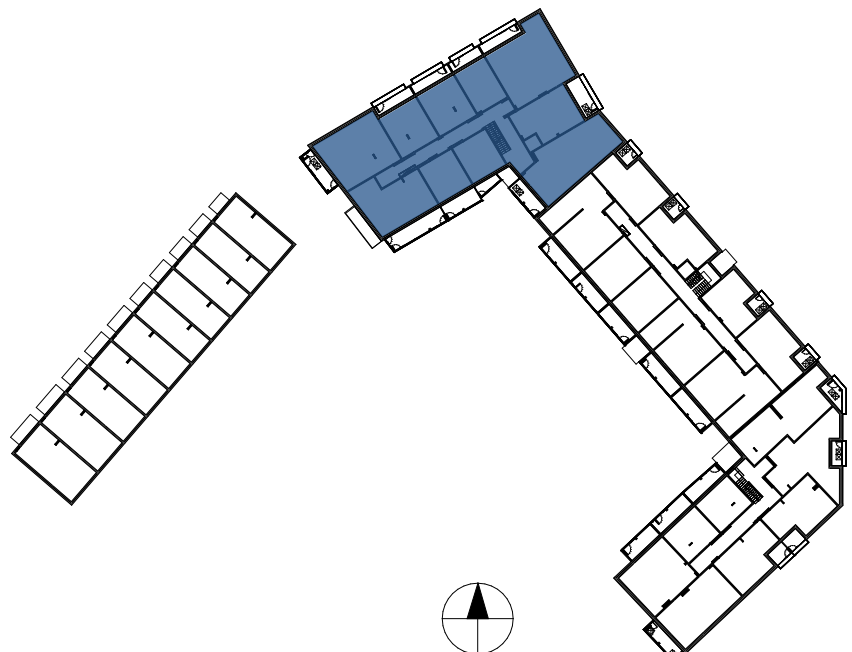
1. kerros



Mittakaava 1:250 10m



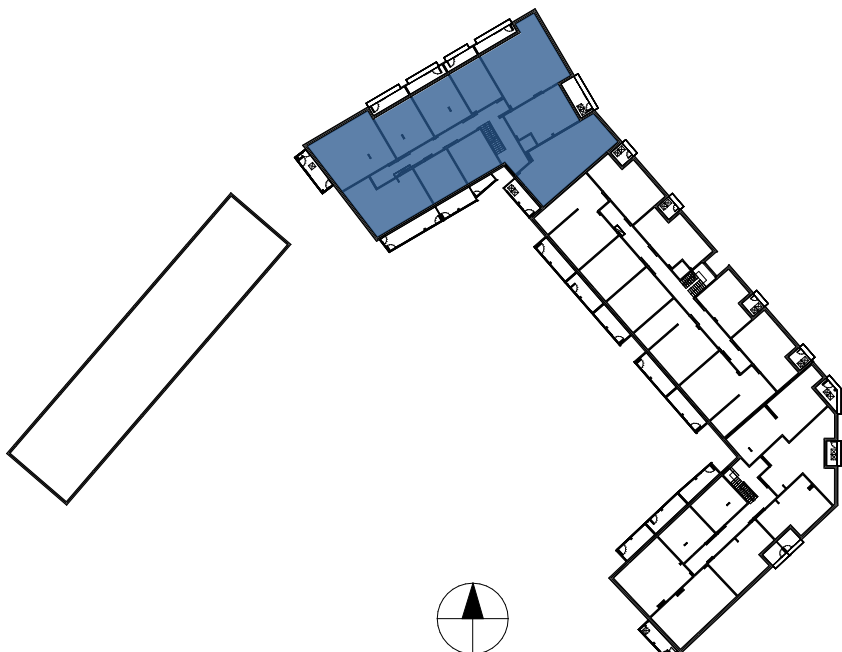
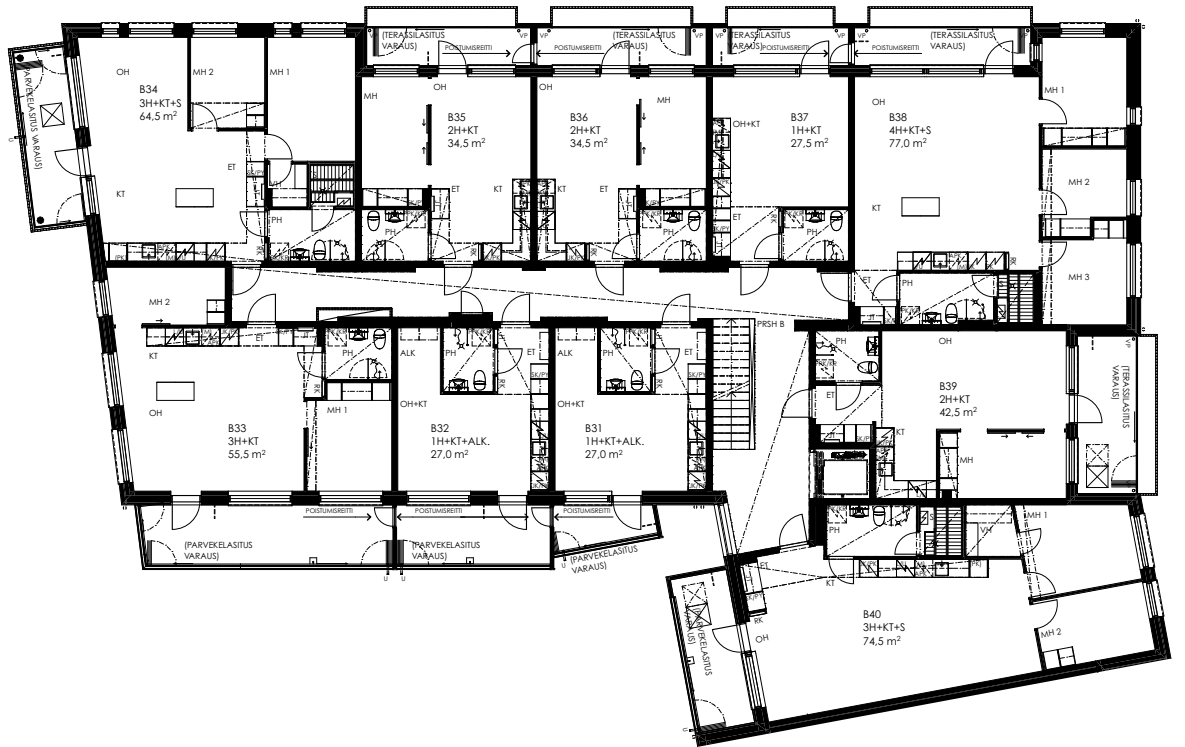
2. kerros



Mittakaava 1:250 10m



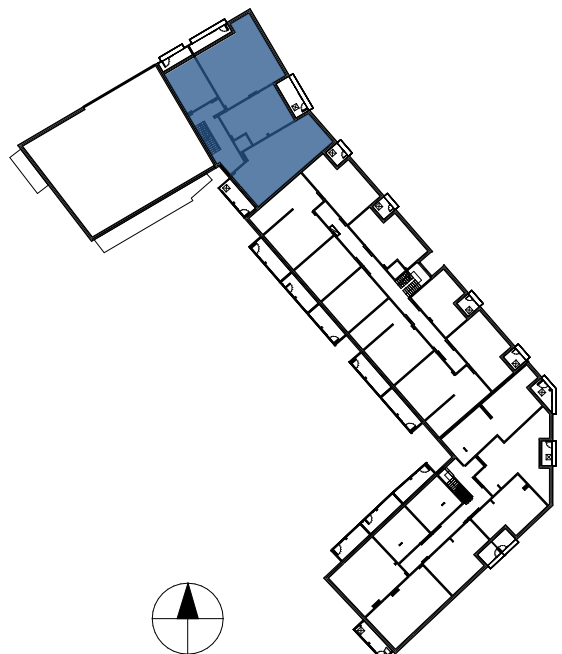
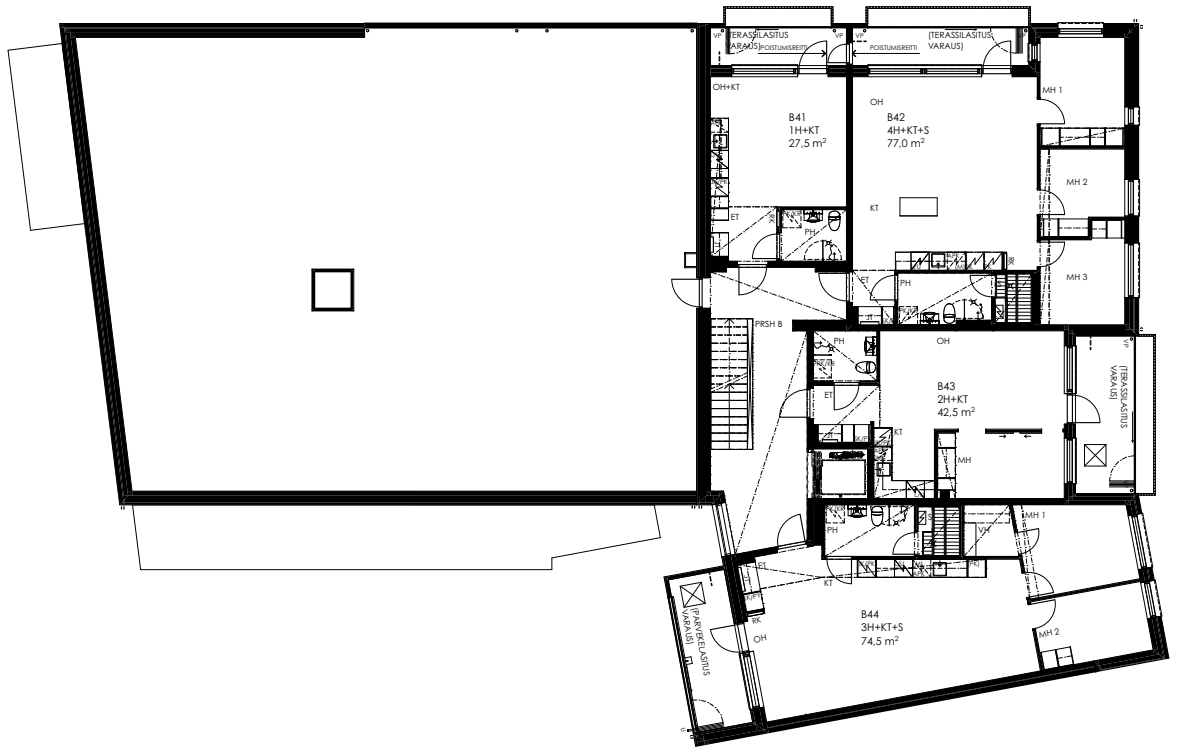
3. kerros



Mittakaava 1:250 10m



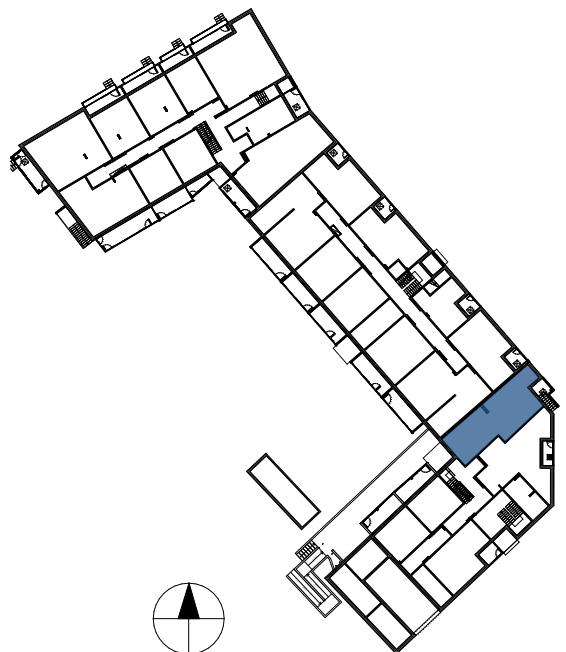
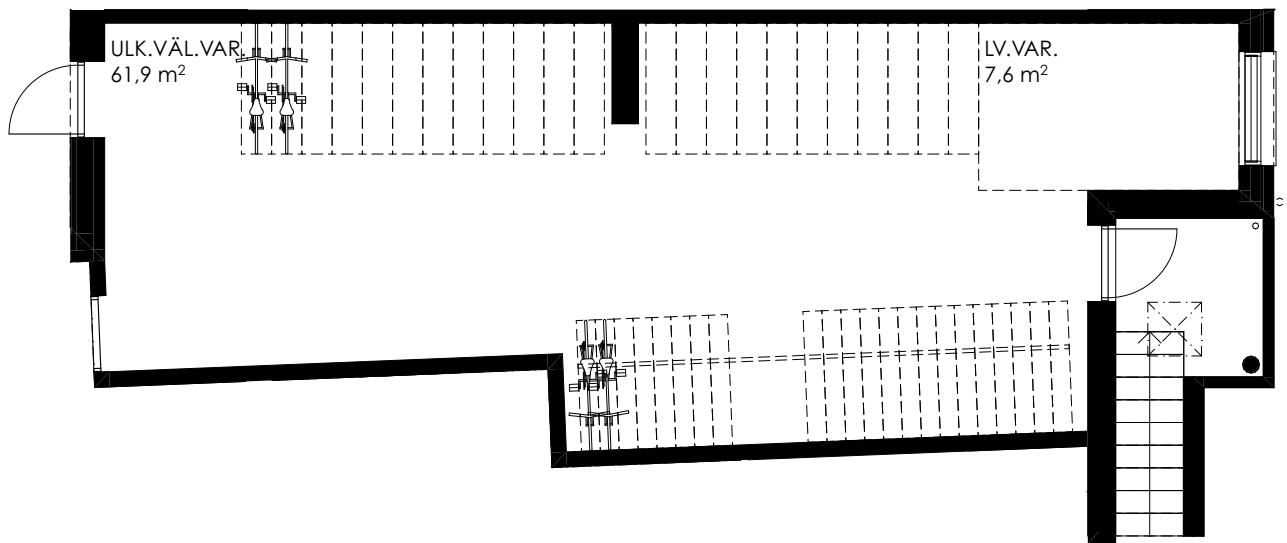
4. kerros



Mittakaava 1:250 10m


Ulkoiluvälinevarasto

Ulkoiluvälinevarasto sijaitsee
Asunto Oy Helsingin Ultramariinikuja 4:n
maantasokerroksessa.



Mittakaava 1:100 5 m



A woman with long brown hair and glasses, wearing a blue denim dress, stands in a modern kitchen. She is smiling and looking towards the camera. The kitchen features light-colored cabinets, a white countertop, and a built-in oven. A potted plant is visible on the left side of the counter.

Rakentamisvaiheen aikana
voit valita asuntoosi
mieleisesi materiaalit
annetuista vaihtoehdoista

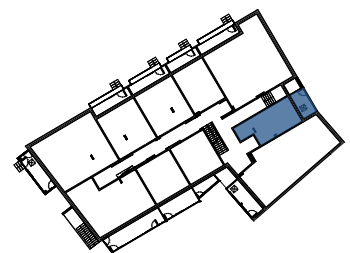
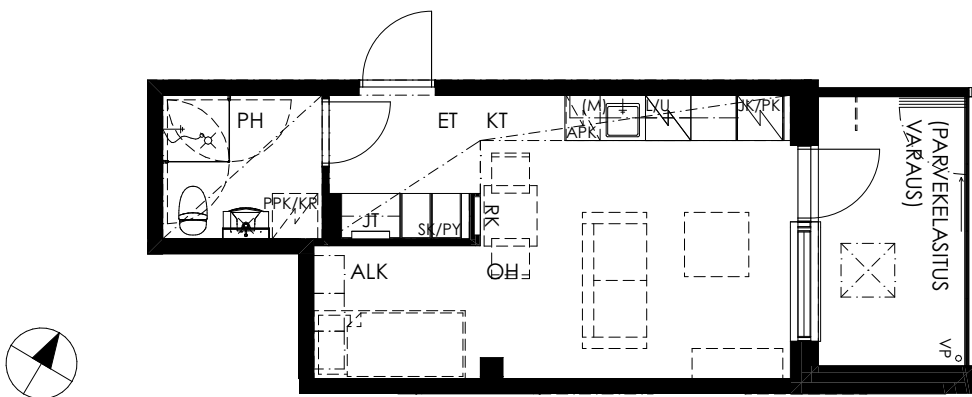
Asunnon pohjakuva

1H+KT+ALK. 27,5 m²

Asunto B11 1. kerros

Mittakaava 1:100 5 m

Kotia jatkaa
suojaisa parveke



1. kerros

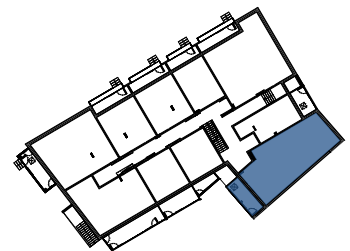
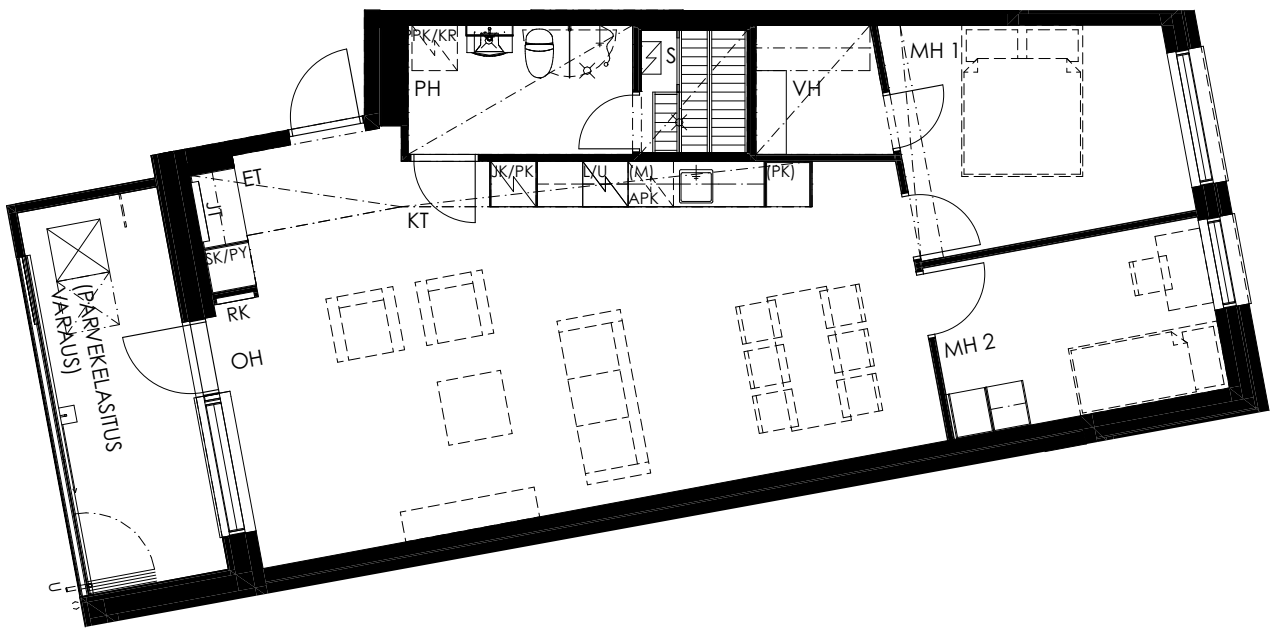
Asunnon pohjakuva

Mittakaava 1:100 5 m

3H+KT+S 74,5 m²

Asunto B12	1. kerros
Asunto B30	2. kerros
Asunto B40	3. kerros
Asunto B44	4. kerros

Vaatehuone makuuhuoneen yhteydessä tarjoaa järjestystä ja käytännöllisyyttä arkeen



1. kerros

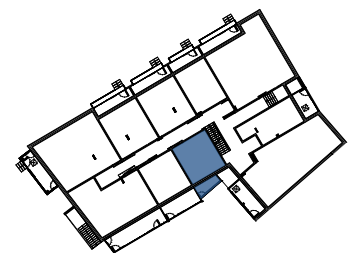
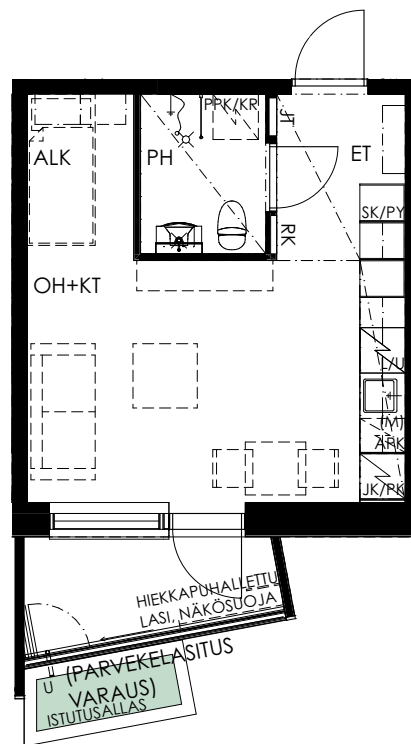
Asunnon pohjakuva

1H+KT+ALK. 27,0 m²

Asunto B13 1. kerros

Mittakaava 1:100 5 m

Yläkaapit alkovissa tuovat kätevästi säilytystilaa



1. kerros

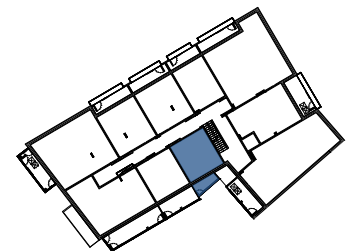
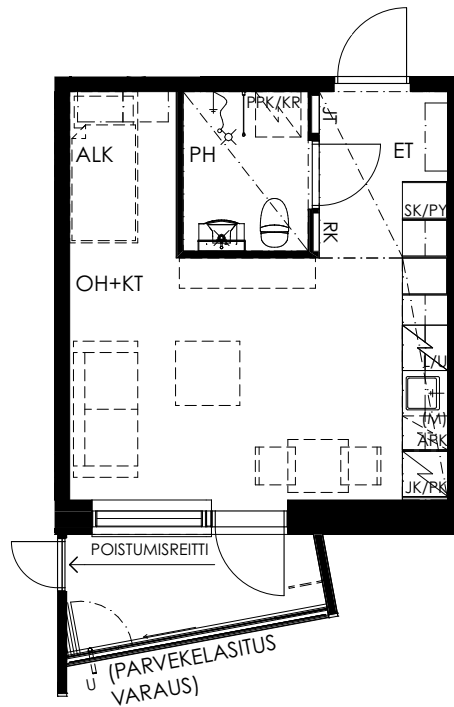
Asunnon pohjakuva

Mittakaava 1:100 5 m

1H+KT+ALK. 27,0 m²

Asunto B21 2. kerros
Asunto B31 3. kerros

Suojaisa alkovi yksityisyyttä arvostavalle



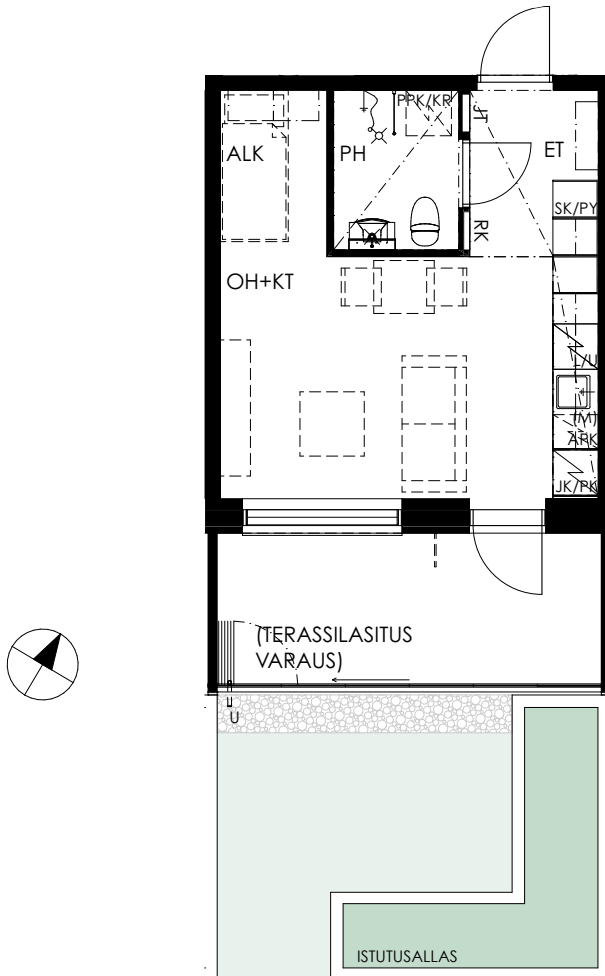
2. kerros

Asunnon pohjakuva

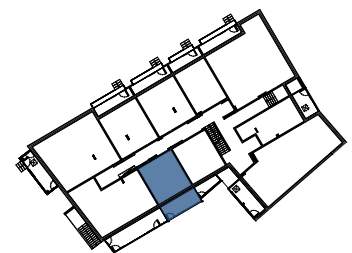
1H+KT+ALK. 27,0 m²

Asunto B14 1. kerros

Mittakaava 1:100 5 m



Terassi ja huoneistopiha tuovat lisätilaa asumiseen



1. kerros

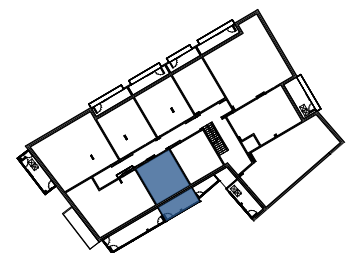
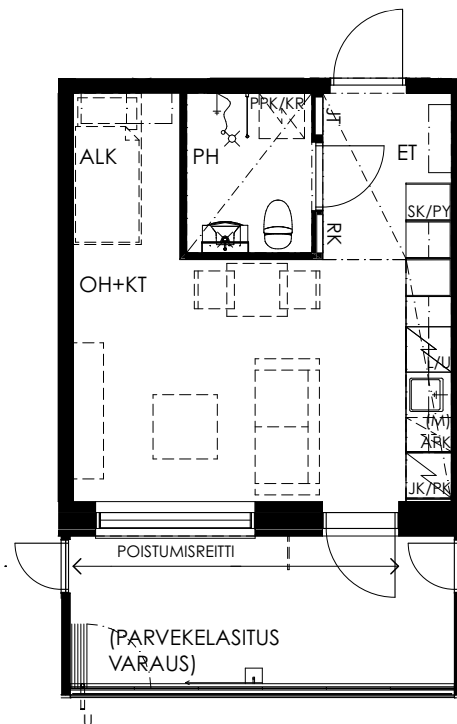
Asunnon pohjakuva

1H+KT+ALK. 27,0 m²

Asunto B22 2. kerros
Asunto B32 3. kerros

Mittakaava 1:100 5 m

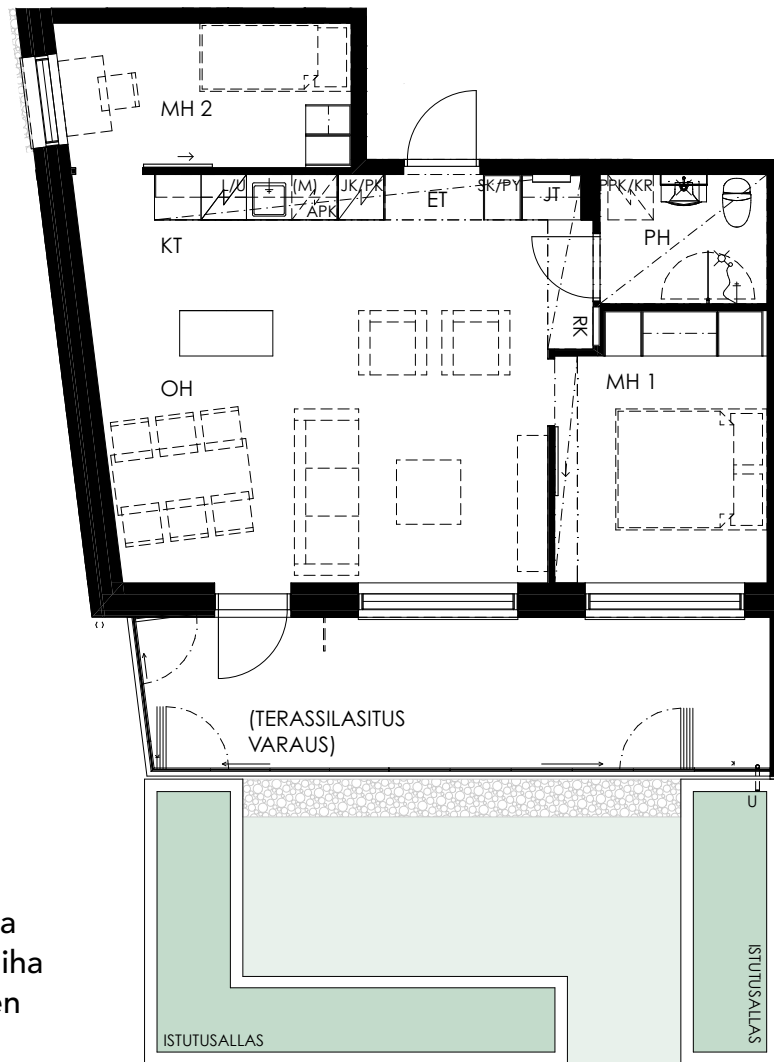
Iso ikkuna antaa valoa koko asuntoon



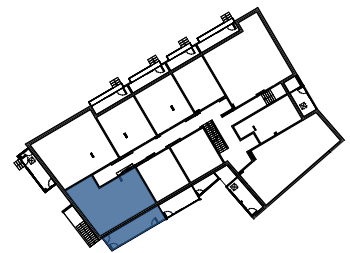
2. kerros

3H+KT 55,5 m²

Asunto B15 1. kerros



Iso terassi ja huoneistopiha aurinkoiseen suuntaan



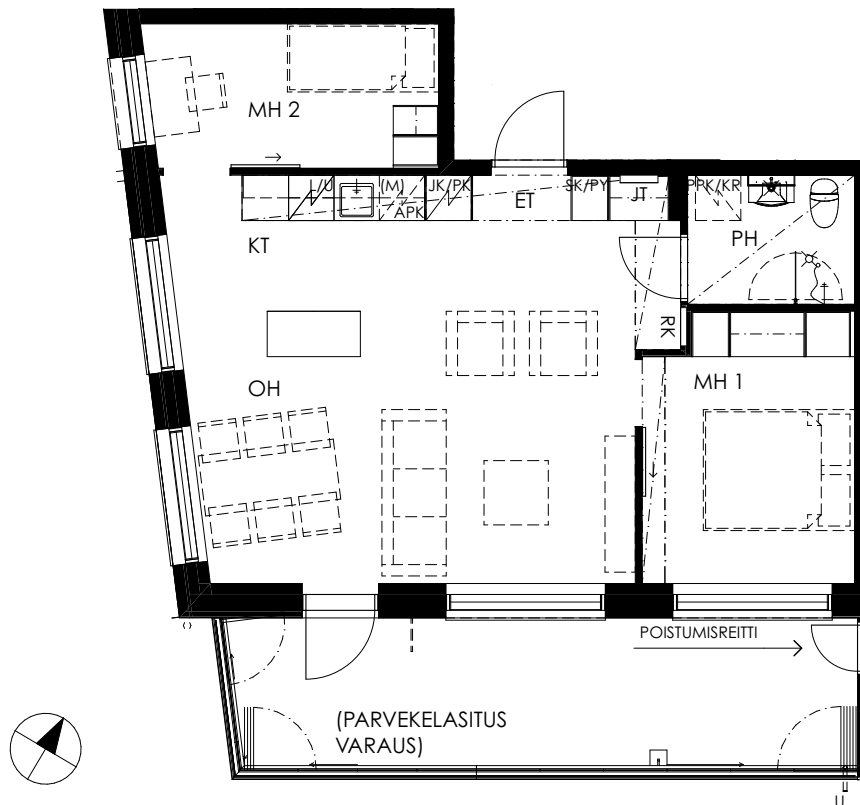
1. kerros

Asunnon pohjakuva

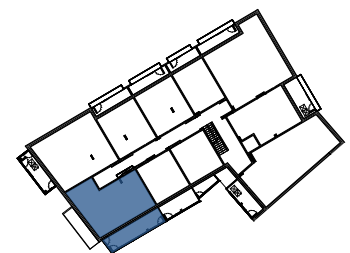
3H+KT 55,5 m²

Asunto B23 2. kerros
Asunto B33 3. kerros

Mittakaava 1:100 5 m



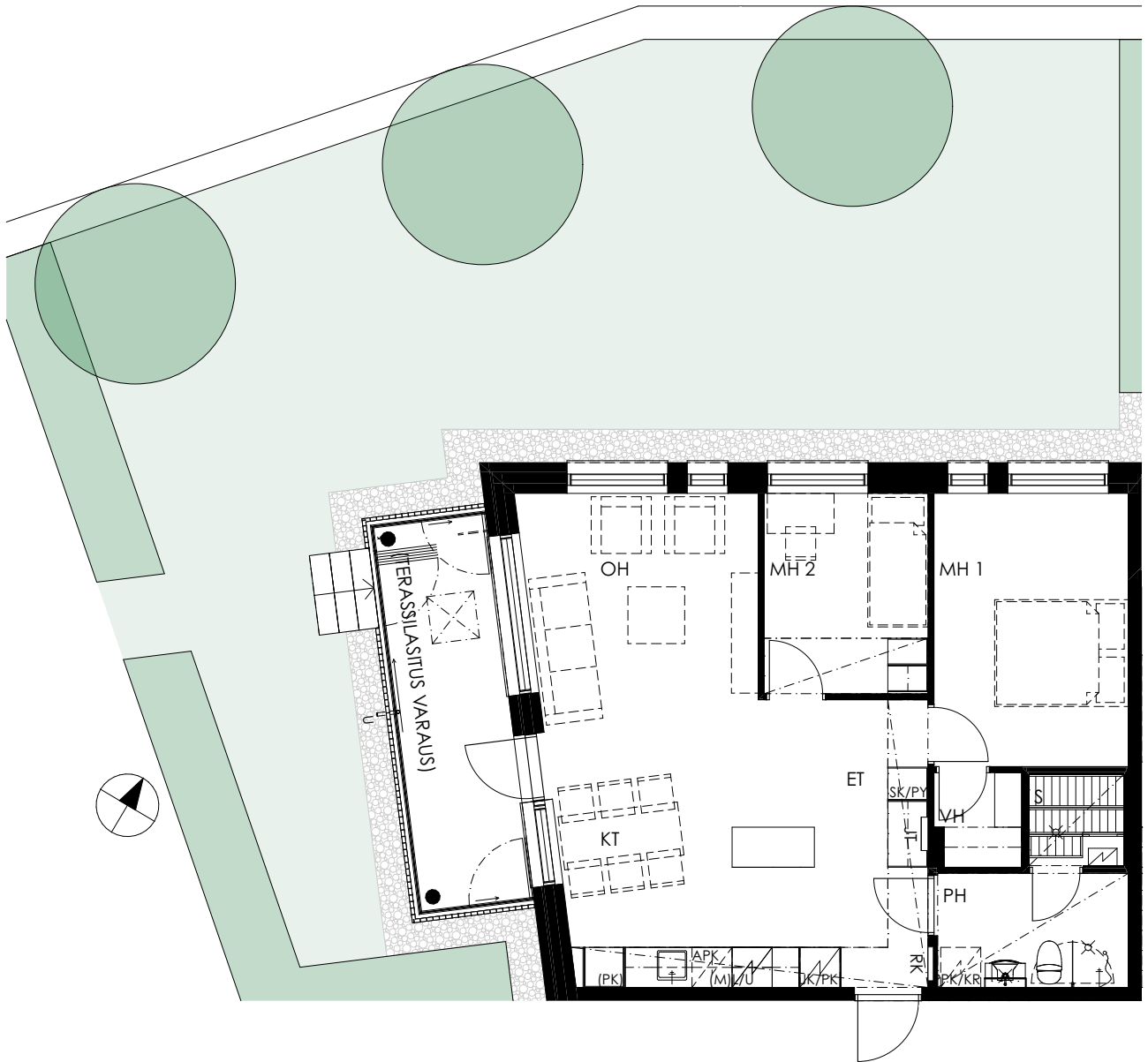
Huoneiston levyinen parveke on kuin ylimääräinen huone



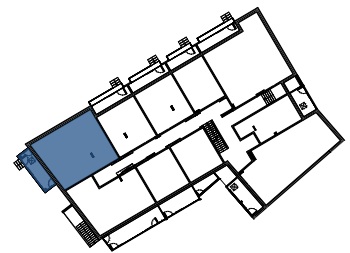
2. kerros

3H+KT+S 64,5 m²

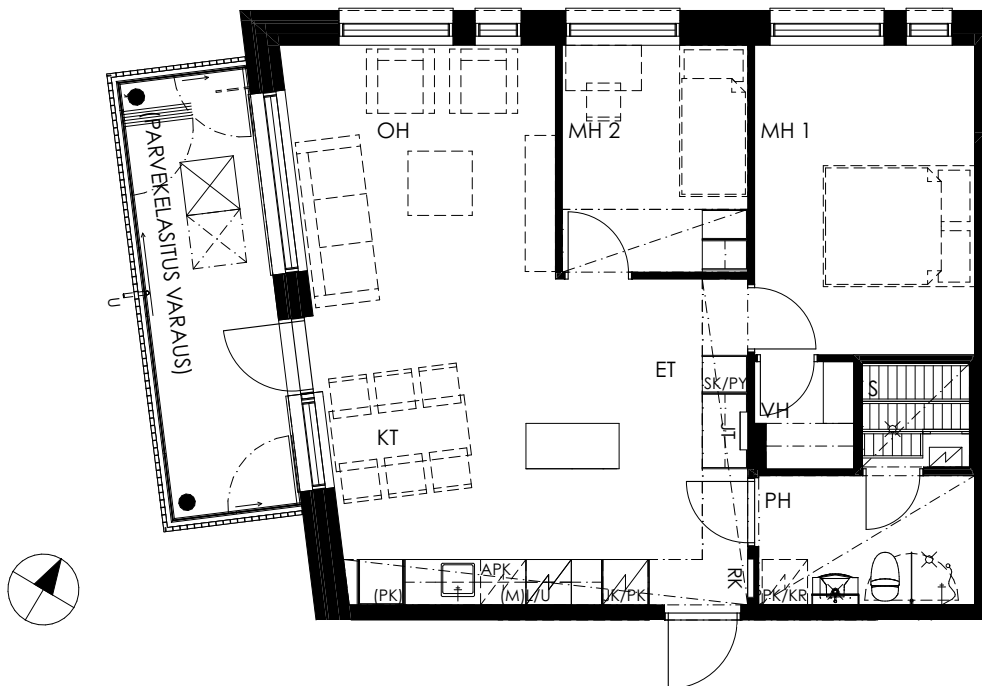
Asunto B16 1. kerros



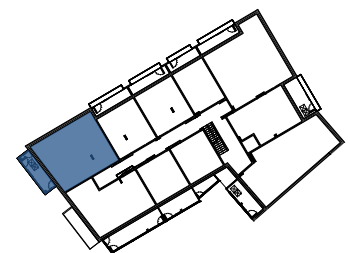
Oma huoneistopiha
voi olla vaikkapa
viihtyisä kesäiltojen
keidas



1. kerros



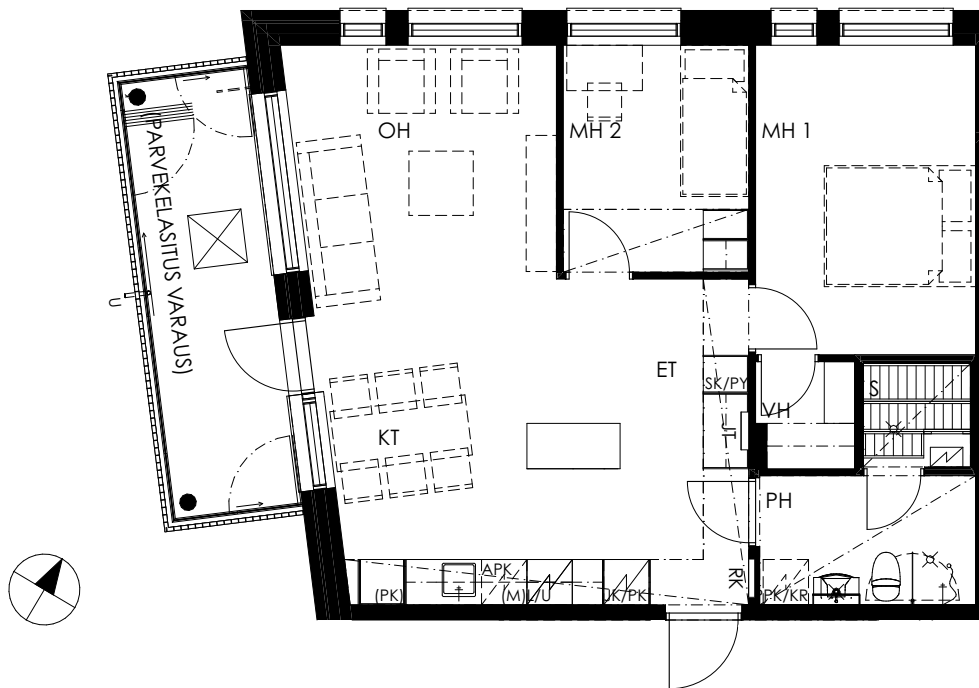
Nykyaikainen,
toimiva avokeittiö
on kodin sydän



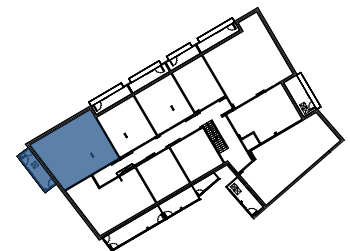
2. kerros

3H+KT+S 64,5 m²

Asunto B34 3. kerros



Koko kodin levyiselle parvekkeelle voi perustaa vaikkapa parvekeviljelmän!



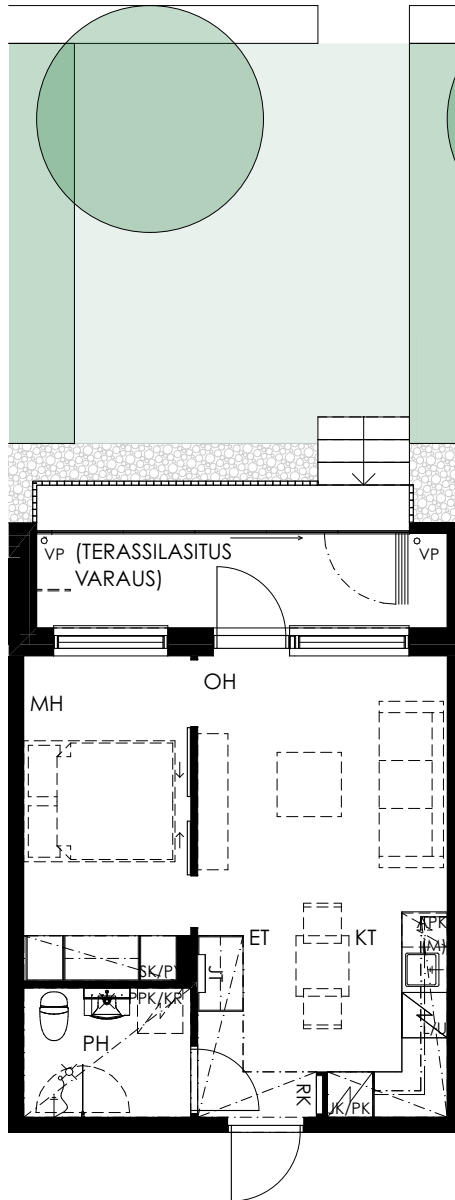
3. kerros

Asunnon pohjakuva

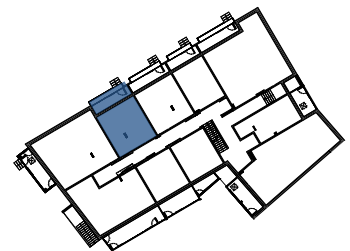
2H+KT 34,5 m²

Asunto B17 1. kerros

Mittakaava 1:100 5 m



Oma piha
ja oma puu
omassa
rauhassa



1. kerros

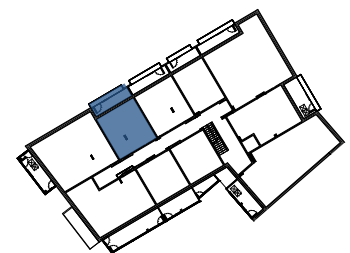
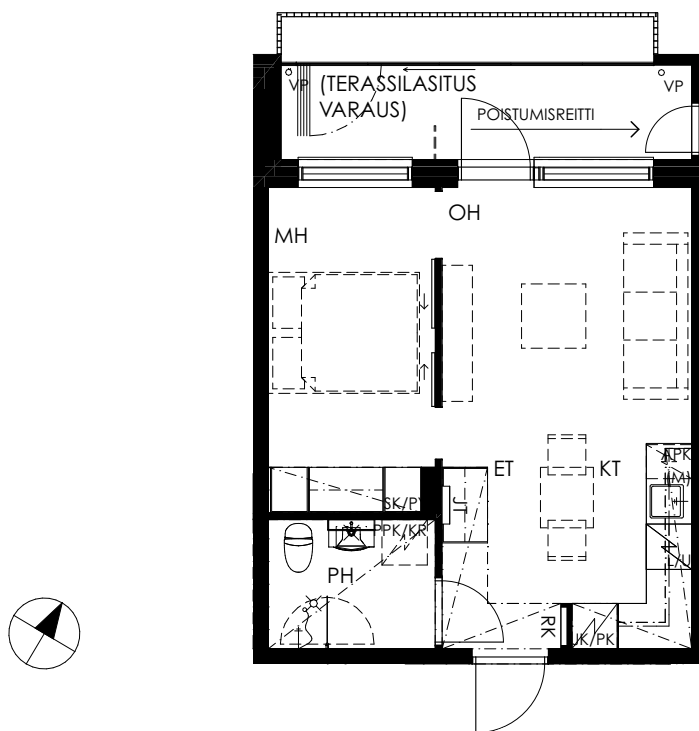
Asunnon pohjakuva

2H+KT 34,5 m²

Asunto B25 2. kerros
Asunto B35 3. kerros

Mittakaava 1:100 5 m

Makuuhuoneen
liukuovet ovat tilaa
säästävää ratkaisua



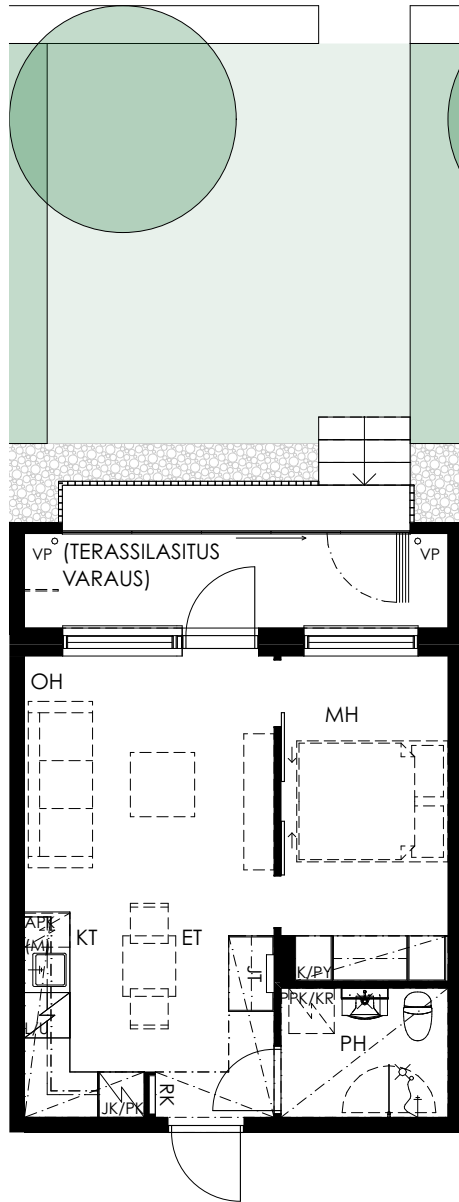
2. kerros

Asunnon pohjakuva

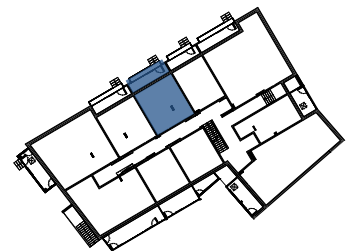
2H+KT 34,5 m²

Asunto B18 1. kerros

Mittakaava 1:100 5 m



Terassi ja huoneistopiha tuovat lisätilaa asumiseen



1. kerros

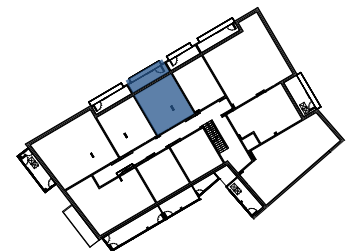
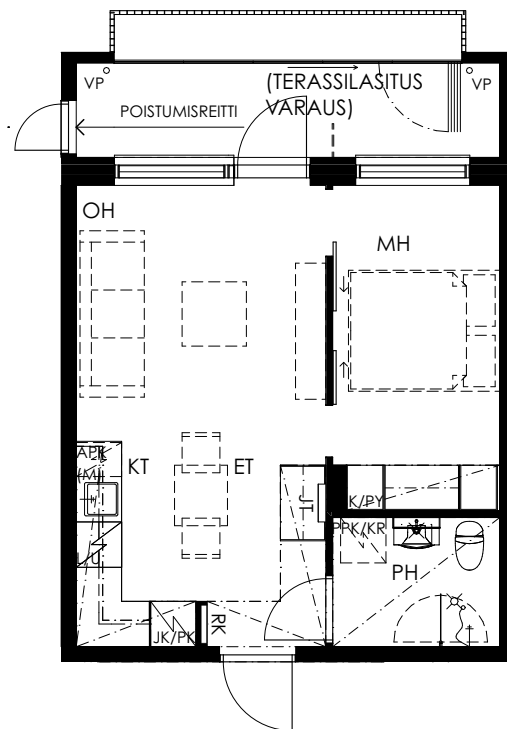
Asunnon pohjakuva

2H+KT 34,5 m²

Asunto B26 2. kerros
Asunto B36 3. kerros

Mittakaava 1:100 5 m

Makuuhuoneen
liukuovet ovat tilaa
säästävää ratkaisua



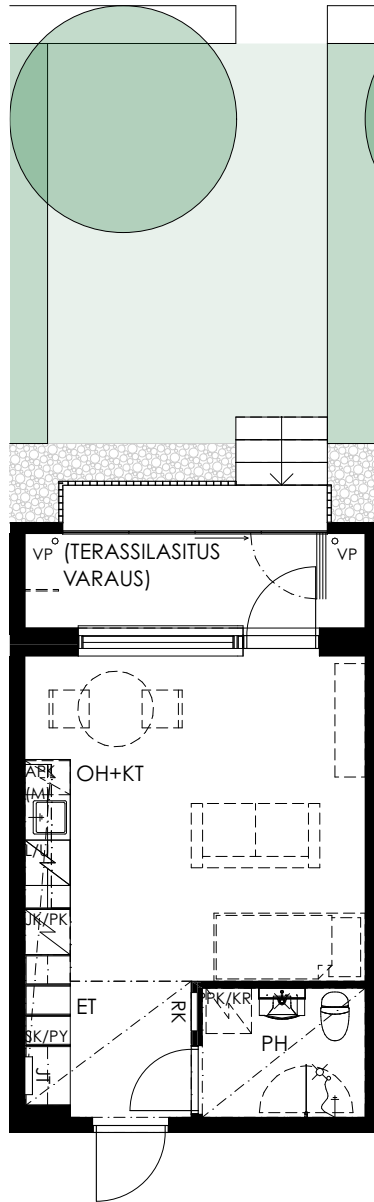
2. kerros

Asunnon pohjakuva

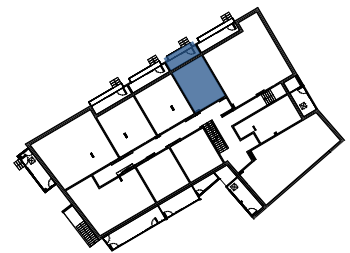
1H+KT 27,5 m²

Asunto B19 1. kerros

Mittakaava 1:100 5 m



Terassi ja huoneistopiha tuovat lisätilaa asumiseen



1. kerros

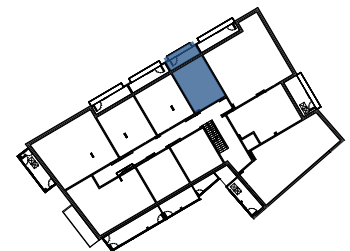
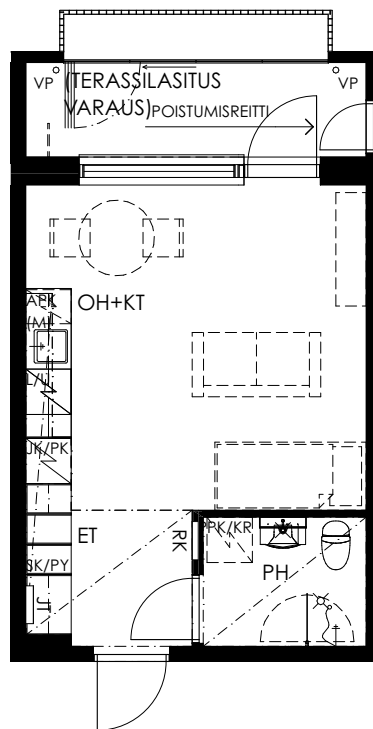
Asunnon pohjakuva

1H+KT 27,5m²

Asunto B27 2. kerros
Asunto B37 3. kerros
Asunto B41 4. kerros

Mittakaava 1:100 5 m

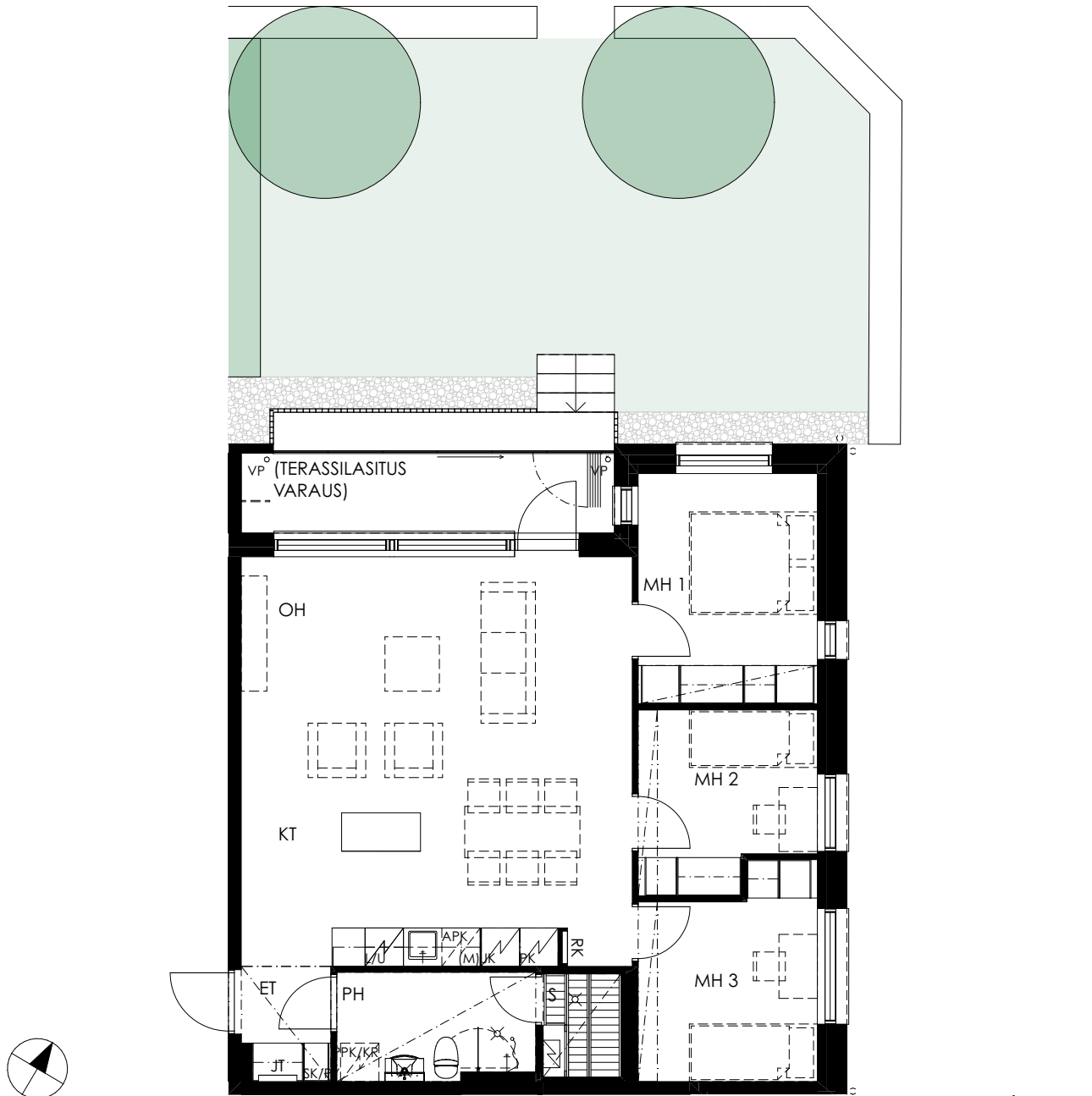
Tehokasta yksiötä
jatkaa asunnon
levyinen parveke



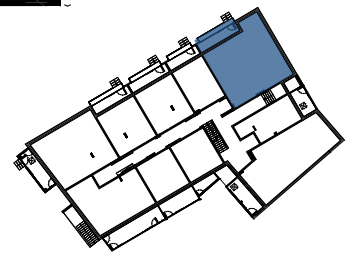
2. kerros

4H+KT+S 77,0 m²

Asunto B20 1. kerros



Tee huoneistopihasta
paikka rentoutumiseen,
vaikkapa puutarhakeinu
puun katveeseen



1. kerros

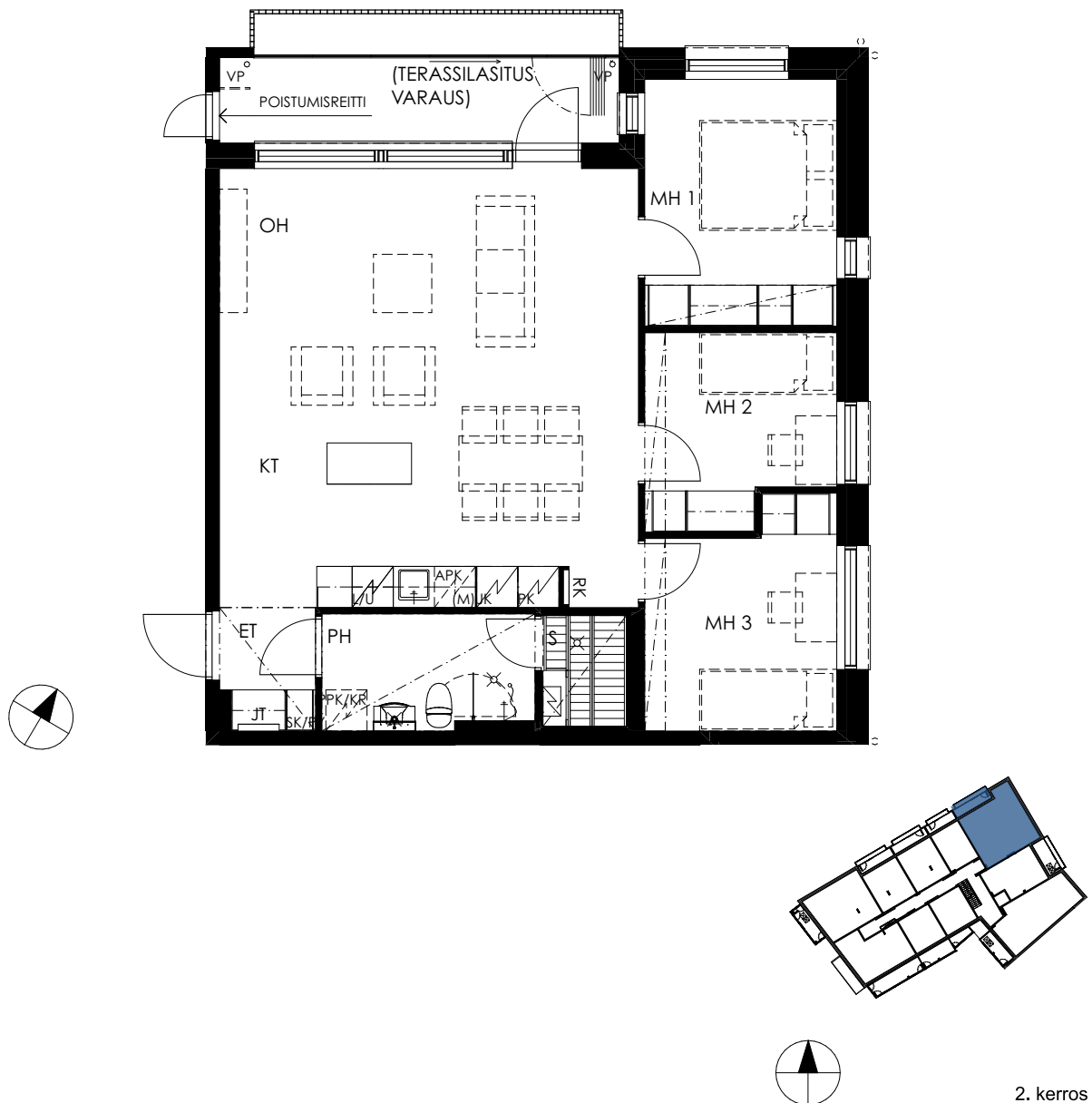
Asunnon pohjakuva

Mittakaava 1:100 5 m

4H+KT+S 77,0 m²

Asunto B28 2. kerros
Asunto B38 3. kerros
Asunto B42 4. kerros

Avarat ja
hyvin toimivat
tilaratkaisut



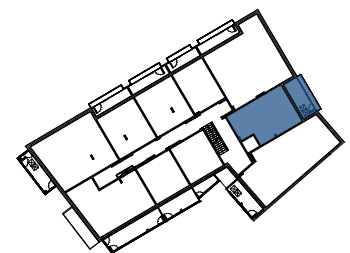
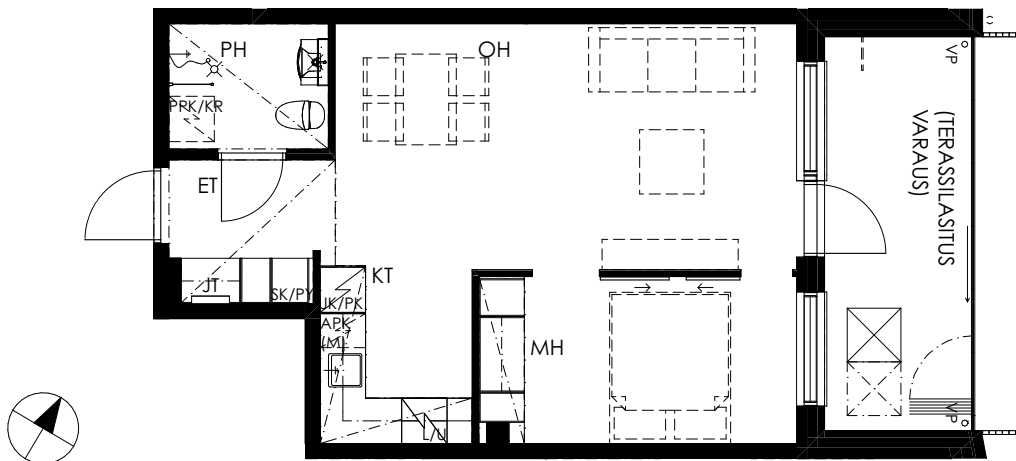
Asunnon pohjakuva

2H+KT 42,5 m²

Asunto B29 2. kerros
Asunto B39 3. kerros
Asunto B43 4. kerros








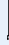

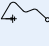
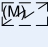
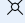

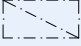
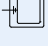



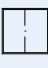


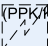



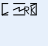
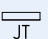
Mittakaava 1:100 5 m

Toimivapohjaista
kotia jatkaa
asunnon levyinen
parveke



2. kerros

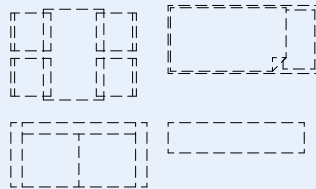
Piirustusmerkkien selitykset

	SÄHKÖLAITE YLEENSÄ		LAVUAARI, PEILIKAAPPI, HANA JA KÄSISUIHKU
	LIESITASO JA KALUSTEUUNI		WC - ISTUIN
	JÄÄKAAPPI / PAKASTINKAAPPI		SUIHKUSEINÄ (KÄÄNTYVÄ)
	HYLLYKAAPPI / TILAVARAUS PAKASTINKAAPILLE		SUIHKUSEINÄ (KIINTEÄ)
	ASTIANPESUKONE		SUIHKU
	TILAVARAUS MIKROAALTOUUNILLE		LATTIAKAIVO
	KEITTIÖKAAPISTOA		ALASLASKETTU KATTO TAI KOTELO
	TISKIALLAS JA HANA		SISÄÄNKÄYNTINUOLI
	HYLLYKAAPPI		POHJOISNUOLI
	TANKOKAAPPI	TI	TUULETUSIKKUNA
	SIIVOUSKAAPPI	---	TUULETUSTELINE
	PYYKKIKAAPPI	VP tai U	PARVEKKEEN TAI KATOKSEN VEDENPOISTOPUTKI TAI ULOSHEITTÄJÄ
	TILAVARAUS PESUKONEELLE JA KUIVAUSRUMMULLE		PARVEKELUUKKUTIKAS LATTIASSA
	SÄHKÖKIUAS		PARVEKELUUKKUTIKAS KATOSSA
	RYHMÄKESKUS		
	LATTIALÄMMITYKSEN JAKOTUKKI		

ASUNNON TILAT

ET	ETEINEN
KT	KEITTOTILA
OH	OLOHUONE
MH	MAKUuhuONE
VH	VAATEHUONE
PH	PESUHUONE
S	SAUNA
WC	WC

TILAVARAUS IRTOKALUSTEELLE



Rakennustapaseloste

Yleistä

Asunto Oy Helsingin Turkoosikulma on valinnaiselle vuokratontille rakennettava kerrostaloyhtiö. Huoneistoja yhtiössä on 34 kappaletta, joiden yhteenlaskettu asuinpinta-ala on 1598 m². Tontin pinta-ala on 2704 m², joka on jaettu kahteen hallinta-alueeseen, Helsingin Turkoosikulman hallinta-alueen pinta-ala on 1538 m².

Rakennuspaikka: Helsingin Kuninkaantammen kaupunginosassa 33, korttelissa 389 ja tontilla 9.

Kohteen osoite: Turkoosikuja 3B, 00430 Helsinki

Energialuokka: A (2018)

Yhtiössä on 34 kerrostaloasuntoa. Yhtiön kellarikerroksessa sijaitsevat tekniset tilat, talovarasto, väestönsuoja ja irtainvarastot sekä saunaosasto, pesula ja kuivaushuone. Ulkoiluvälinevarasto sijaitsee Asunto Oy Helsingin Ultramariinikuja 4:n asuinkerrostalon maantasokerroksessa. Korttelin yhteinen kerhotila sijaitsee Asunto Oy Helsingin Kuninkaantammenkierto 16A:n asuinkerrostalon maantasokerroksessa. Jätteet kerätään korttelin yhteisiin syväkeräysastioihin.

Piha ja paikoitus

Yhtiöllä on 16 autopaikkaa rakennuksen alla sijaitsevassa autohallissa ja yksi autopaikka Asunto Oy Helsingin Kuninkaantammenkierto 16A alla sijaitsevassa autohallissa. Yksi paikoista on LE-paikka. Jokaisella autopaikalla on auton peruslatauksen mahdollisuus 3,6 kW Shuko-pistokkeella. Lisäksi autopaikoilla 21 ja 22 on 10 kW latausmahdollisuus Type 2 -pistokkeella.

Pihatie ja -käytävät päällystetään osin laatoilla ja kivituhkalla. Piha-alueelle sijoitetaan pihavarusteet pihasuunnitelman mukaisesti. Nurmikot ja istutukset tehdään pihasuunnitelman mukaisesti.

Rakenteet ja julkisivut

Rakennukset perustetaan maanvaraisesti. Alapohjarakenteena on kellarissa maanvastainen teräsbetoni-laatta ja muualla tuulettuva betonirakenteinen alapohja. Ulkoseinät ovat betonielementtejä, julkisivut ovat muurattua tiiltä, tiililaattaa ja maalattua betonia.

Huoneistojen väliset seinät ovat betonielementtiseiniä. Parvekkeiden seinät ovat maalattua betonia, katto luonnonväristä betonia ja lattia on pesubetonipintainen betoni-laatta. Lattialla on parvekematto. Rakennusten vesikatteena on peltikate. Kevyet väliseinät ovat kipsilevyseiniä.

Ikkunat ja ovet

Ikkunat ovat kolminkertaisia kiinteitä tai sisään aukeavia puualumiini-ikkunoita. Ikkunat ja parvekeovet varustetaan sälekaihtimilla. Parvekkeiden ovet ovat ulosaukeavia lasiaukollisia ovia. Asuinhuoneistojen kerrostaso-ovet ovat paloluokiteltuja ovia. Porashuoneen ovi on viilupintainen. Asuntojen sisäovet ovat sileäpintaisia, valkoisia laakaovia. Saunoissa on lasiovet. Kerrostalon pääsisäänkäynnin ovet ovat metallirunkoisia lasiaukollisia ovia.

ASUNTOJEN PINTAKÄSITTELYT, KALUSTEET, VARUSTEET JA LAITTEET

Yleistä

Asuntoihin kuuluvat tilat sekä kalusteet ja niiden sijainti on esitetty pohjapiirustuksissa ja erillisissä kalustesuunnitelmissa. Asuintilojen lattiat ovat parkettia, kosteat tilat keraamista laattaa ja keittiön kalustevälit ovat välitilalevyä tai keraamista laattaa. Tarkat materiaali- ja tuotemääritykset määritellään erillisellä tuotevalintalomakkeella.

Pohjapiirustuksiin merkityissä kohdissa on alasasketut katot ja kotelot. Pesuhuoneiden katot ja saunojen katot ja seinät ovat puupaneelia.

Kalusteet, varusteet ja laitteet

Keittiökaluusteet ovat tehdasvalmisteisia vakiokalusteita, kaapistojen ovet ovat mikrolaminaattipintaisia. Muiden tilojen kiintokalusteiden ovet ovat melamiinia. Keittiöiden tasot ovat laminaattipintaiset. Keittiöiden pesualtaat ovat yksialtaisia ruostumattomia teräsaltaita. Keittiössä on 4-levyinen induktioliesitaso ja erillisuuni, liesituuletin omalla ohjauksella, astianpesukone, tilavarus mikroaaltouunille sekä jääpakastinkaappi. 4h- ja 5h-asunnoissa on erillinen korkea jääkaappi ja pakastinkaappi.

Pesuhuoneessa on valaisinpeilikaappi kahdella pistorasialla ja allaskaappi. Asunnoissa on tilavarus pyykinpesukoneelle ja kuivausrummulle. Saunoissa on sähkökiukaat.

Eteisessä on vaatenaulakko tai tankokaappi. Makuuhuoneissa on tanko- ja hyllykaapit. Yksiöiden alkoveissa on yläkaapit. Keittiön, eteisen ja makuuhuoneiden kalusteet asennetaan kiinteästi rakenteisiin, jolloin niiden kohdalle ei asenneta lattian ja seinän pintamateriaaleja. Keittiöiden ja komeroitten kalusteryhmien mitat saattavat muuttua piirustuksista esitetyistä.

Varastot ja jätteastiat

Asuntokohtaiset irtainvarastot ovat asuintalon kellarikerroksessa ja ulkoiluvälinevarasto sijaitsee Asunto Oy Helsingin Ultramariinikuja 4:n asuintalon maantasokerroksessa. Korttelin yhteiset syväkeräysastiat sijaitsevat pihalla.

LVI ja kaapelointi

Taloyhtiö liitetään vesihuolto-, kaukolämpö-, sähkö- ja kaapeli-tv-verkkoihin. Lämmönjakelu toteutetaan termostaatein ohjatulla vesikiertoisella lattialämmityksellä. Kohteessa on koneellinen tulo-poisto ilmanvaihto. Asunnot varustetaan yleiskaapeloinnilla ja laajakaistaliittymällä. Veden ja sähkön kulutus mitataan asuntokohtaisesti. Vesikatolla on aurinkopaneelijärjestelmä.

Huomautus

Rakennustapaselostus on tarkoitettu yleisluontoisen tiedon antamiseksi. Rakentaja pidättää itsellään oikeuden perustelluista syistä vaihtaa edellä mainittuja materiaaleja ja/tai rakenteita toisiin vastaaviin/samanarvoisiin materiaaleihin ja/tai rakenteisiin sekä soveltaa arkkitehdin antamia mittoja. Lisäksi rakentaja pidättää itsellään oikeuden tehdä LVI- ja sähkötekniisiin töihin liittyviä kotelointeja ja kattojen vähäisiä alasaskuja kohteen esitteistä ja pääpiirustuksissa esitetyistä poikkeavalla tavalla. Esitteen kohdekuvat ovat taiteilijan näkemyksiä, eivätkä välttämättä vastaa kaikkien yksityiskohtien osalta toteutuvaa kohdetta ja niissä on voitu käyttää lisähintaisia materiaaleja. Pohjapiirustuksissa kalusteet, varusteet ja rakennusosat ovat symboleja. Yksityiskohdissa valmis toteutus voi poiketa esitteen tiedoista.

Uuden kotisi rahoittaminen

Asunnon maksaminen rakentamisvaiheen mukaisesti

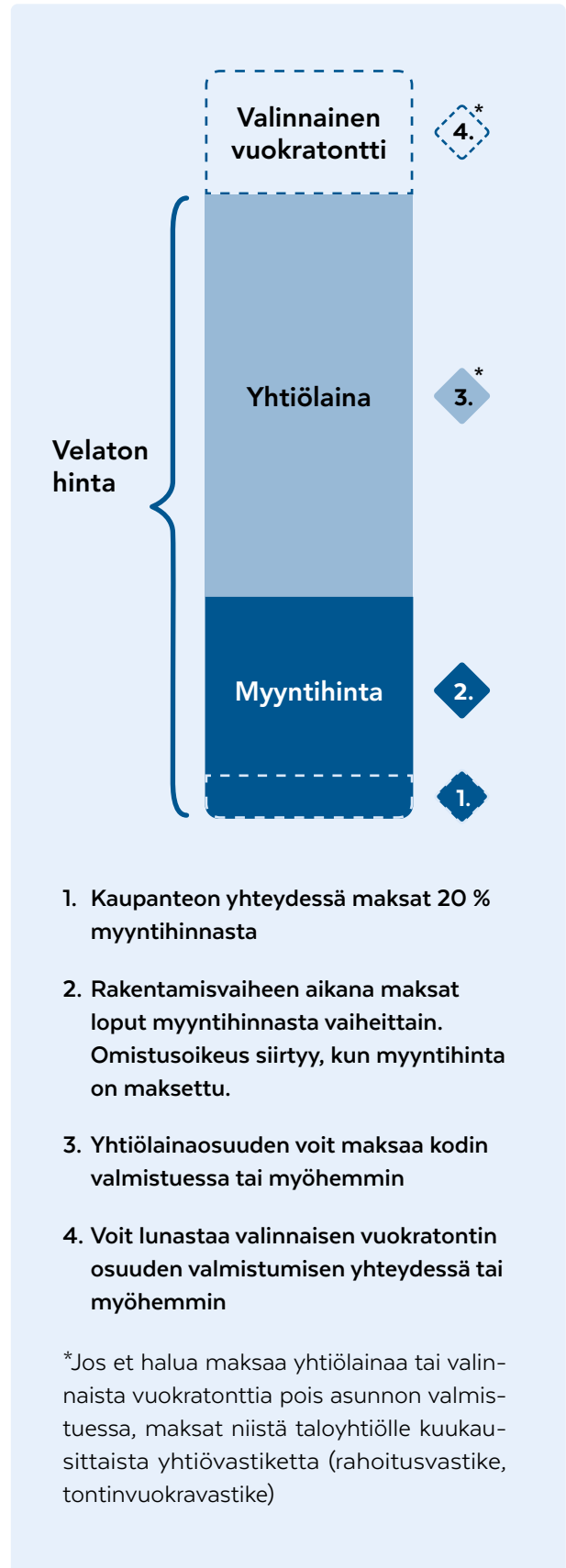
Maksat rakenteilla olevan asunnon myyntihinnasta 20 % kaupantekohetkellä. Loput myyntihinnasta erääntyy rakentamisvaiheiden mukaisesti rakentamisen edetessä n. 15 % erissä. Näin sinun ei tarvitse ottaa kerralla pankkilainaa, kun maksut erääntyvät vaiheittain.

Yhtiölaina joustaa

Pääset asunnon omistajaksi maksamalla asunnon myyntihinnan. Loppuosan velattomasta hinnasta maksat asunto-osakeyhtiölle kuukausittain pääomavastikkeena. Voit myös maksaa yhtiölainaosuuden taloyhtiölle joko kokonaan tai osissa valmistumisen yhteydessä tai myöhemmin. Yhtiölaina sopii sinulle, jos et halua sitoutua henkilökohtaiseen pankkilainaan. Jos päätät hyödyntää yhtiölainan, maksat yhtiölainan osalta ainoastaan korkoja yhden vuoden ajan valmistumisen jälkeen.

Valinnainen vuokratontti

Kun ostat Avain Asunnon, joka on rakennettu valinnaiselle vuokratontille, voit halutessasi maksaa taloyhtiölle tontin lunastusosuuden. Jos taas et tahdo sijoittaa varojasi tonttiin, maksat kuukausittain tontinvuokravastiketta ja pääset asunnon omistajaksi pienemmällä alkupääomalla. Huomioithan, että vuokratonttivastikkeen maksaminen ei lyhennä tonttiosuuden lunastushintaa. Tontin lunastamisesta päätät itse – riippumatta siitä, mitä muut osakkaat tekevät.



Ekologista ja vastuullista rakentamista

Avain Asuntojen kodeissa on lämmön talteenotolla varustettu koneellinen tulo- ja poistoilmanvaihto. Kerätyn hukkalämmön otamme suurelta osin talteen ja hyödynnämme rakennuksen tuloilman lämmityksessä. Turvallisuutta lisäävänä yksityiskohtana asuntomme varustetaan sähköverkkoon liitettävillä palovaroittimilla. Varaudumme asumisen aikaisen energiankulutuksen vähentämiseen ennakolta jo suunnitteluvaiheessa, jolloin lämmityskustannukset ovat pienempiä.

Uusiutuvan energianlähteen hyödyntäminen toteutetaan rakennuksen katolle asennettavilla aurinkopaneeleilla, jotka osaltaan pienentävät asumisaikaista hiilijalanjälkeä rakennuksen elinkaaren ajalta. Rakennusvaiheessa tehdyt ratkaisut eivät sulje pois myöhemmän vaiheen ympäristöratkaisuja esimerkiksi uusiutuvien energianlähteiden suhteen. Asuntoihin asennettu vesikiertoinen lattialämmitys mahdollistaa tulevaisuudessa käytännössä kaikkien lämmitysmuotojen käyttöön ottamisen.

Vihreä työmaasähkö

Työmaalla käytetään 2025 alusta alkaen vain ekologista vihreää sähköä

Kierrätys työmaalla

Työmaan jätteistä lajitellaan 75 % kierrätykseen

Ekologiset vesikalusteet

Keittiössä, kylpyhuoneessa ja vessassa käytetään vettä säästäviä vesikalusteita

Kodin lajittelupiste

Keittiössä on kierrätystä helpottava lajittelupiste

Kierrätys taloyhtiössä

Taloyhtiön monipuolinen kierrätyspiste mahdollistaa asukkaiden tehokkaan jätteiden lajittelun

Aurinkopaneelit katolla

Ekologinen ja päästötön aurinkoenergia auttaa kattamaan talon sähkönkulutusta

Sähköautojen latausmahdollisuus

Sähköautojen lataaminen on mahdollista kaikilla taloyhtiön autopaikoilla





Avain Asunnot on luotettava ja vakavarainen kotimainen rakennuttaja. Rakennutamme vuosittain yli tuhat asuntoa kasvukeskuksiin Suomessa. Omistusasunnoissa toimimme perustajaurakoitsijana, eli hankimme tontin, suunnittelemme, rakennamme ja markkinoimme uudiskohteet itse. Asiakkaitamme ovat kotien ostajat.

AVAIN ASUNTOMYYNTI
Sörnäistenkatu 1, 00580 Helsinki
Puh. 040 640 4800
avainasunnot.fi

