



Porvoon Rajakallionrinne 1

06150 PORVOO



PORVOON RAJAKALLIONRINNE 1
Rajakallionrinne 1, 06150 Porvoo

KOHDETIEDOT

Kohteen nimi ja osoite

Porvoon Rajakallionrinne 1
Rajakallionrinne 1, 06150 Porvoo

Tontin tiedot

Oma tontti, pinta-ala: 5127 m²
Rakennuspaikka: 638-13-6005-2
Asuntojen lukumäärä: 58

Paikoitus

Yhtiöllä on tontilla 48 autopaikkaa.

Huoneistotyytit

1H+KT	34,0	20 kpl
2H+KT	47,0	7 kpl
2H+KT	48,5	5 kpl
2H+KT	49,0	5 kpl
2H+KT	56,5	7 kpl
3H+KT	62,5	1 kpl
3H+KT	65,5	2 kpl
3H+KT+S	70,0	7 kpl
4H+KT+S	70,0	3 kpl
4H+KT+S	79,0	1 kpl

Lämmitys

Kaukolämpö

Energialuokka

B (2018)

Yhteistilat tekniset tilat ja varastot

A talon maantason alapuolella sijaitsevat lämpimät irtainvarastot.

A talon 1. kerroksessa maantason yläpuolella sijaitsevat pesula ja kuivaushuone, ulkoiluvälinevarasto, sauna- ja kerhotilat.

B talon 1. kerroksessa maantason yläpuolella sijaitsevat tekniset tilat, kuivaushuone ja liikehuoneisto. Jätteen syväkeräysastiat sijaitsevat pihalla.

Palvelut/liikenneyhteydet

Talot sijaitsevat Porvoon sairaalan läheisyydessä. Matkaa torille 2,9 km.

Lähin päivittäistavarakauppa on Kevätkummussa, johon matkaa autolla n. 2,5 km ja pyörällä n. 1,5 km.

Humlan suosittu ulkoilualaue sijaitsee aivan alueen läheisyydessä.

Toukokuoren päiväkodille matkaa n. 300 m.

Kevätkummun koululle matkaa n. 2 km.

Arkkitehtisuunnittelu

arkkitehtuuri oy lehtinen mieltunen

Urakoitsija

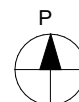
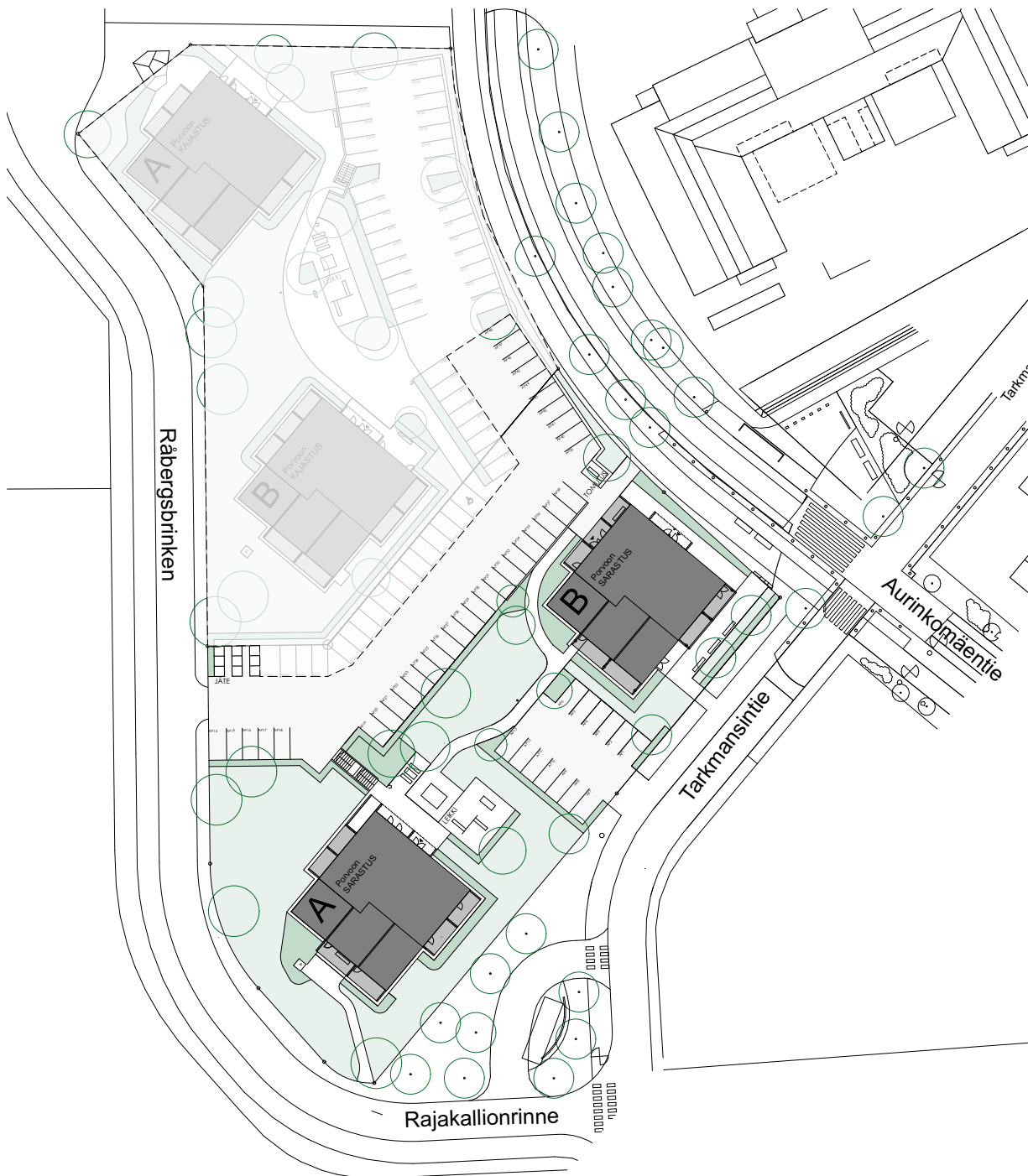
SSA Project Oy

Arvioitu valmistuminen

1/2022

PORVOON RAJAKALLIONRINNE 1
Rajakallionrinne 1, 06150 Porvoo

PIHAPIIRROS



PORVOON RAJAKALLIONRINNE 1
Rajakallionrinne 1, 06150 Porvoo

JULKISIVUT KAAKKOON JA
KOILLISEEN



JULKISIVU KAAKKOON



JULKISIVU KOILLISEEN

PORVOON RAJAKALLIONRINNE 1
Rajakallionrinne 1, 06150 Porvoo

JULKISIVUT LUOTEeseen JA LOUNAASEEN



JULKISIVU LUOTEeseen



JULKISIVU LOUNAASEEN

PORVOON RAJAKALLIONRINNE 1
Rajakallionrinne 1, 06150 Porvoo

JULKISIVUT KAAKKOON JA
KOILLISEEN



JULKISIVU KAAKKOON



JULKISIVU KOILLISEEN

PORVOON RAJAKALLIONRINNE 1
Rajakallionrinne 1, 06150 Porvoo

JULKISIVUT LUOTEeseen JA
LOUNAASEEN



JULKISIVU LUOTEeseen



JULKISIVU LOUNAASEEN

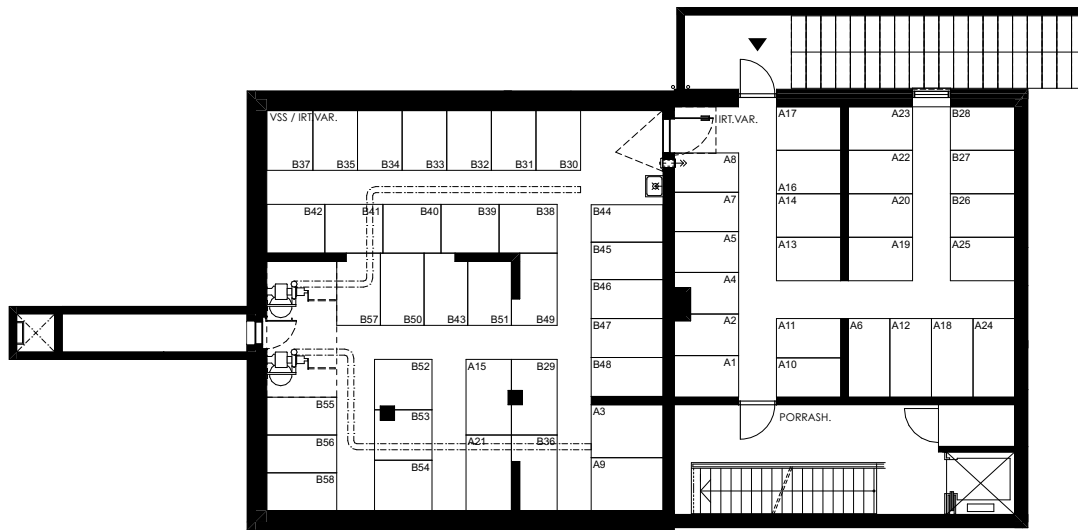
**PORVOON
RAJAKALLIONRINNE 1
Rajakallionrinne 1, 06150 Porvoo**

HUONEISTOLUETTELO

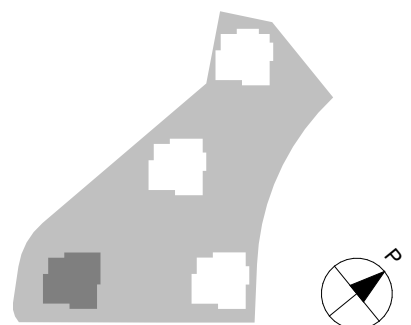
<u>NRO</u>	<u>Huoneistotyyppi</u>	<u>Kerros</u>	<u>Koko m²</u>
A	1	2h+kt 1	49,0
A	2	1h+kt 1	34,0
A	3	4h+kt+s 1	79,0
A	4	2h+kt 2	49,0
A	5	1h+kt 2	34,0
A	6	3h+kt+s 2	70,0
A	7	2h+kt 2	47,0
A	8	2h+kt 2	56,5
A	9	4h+kt+s 2	70,0
A	10	2h+kt 3	49,0
A	11	1h+kt 3	34,0
A	12	3h+kt+s 3	70,0
A	13	2h+kt 3	47,0
A	14	2h+kt 3	56,5
A	15	4h+kt+s 3	70,0
A	16	2h+kt 4	49,0
A	17	1h+kt 4	34,0
A	18	3h+kt+s 4	70,0
A	19	2h+kt 4	47,0
A	20	2h+kt 4	56,5
A	21	4h+kt+s 4	70,0
A	22	2h+kt 5	49,0
A	23	1h+kt 5	34,0
A	24	3h+kt 5	65,5
A	25	1h+kt 5	34,0
B	26	2h+kt 1	62,5
B	27	2h+kt 2	48,5
B	28	1h+kt 2	34,0
B	29	3h+kt+s 2	70,0
B	30	2h+kt 2	47,0
B	31	2h+kt 2	56,5
B	32	1h+kt 2	34,0
B	33	1h+kt 2	34,0
B	34	2h+kt 3	48,5
B	35	1h+kt 3	34,0
B	36	3h+kt+s 3	70,0
B	37	2h+kt 3	47,0
B	38	2h+kt 3	56,5
B	39	1h+kt 3	34,0
B	40	1h+kt 3	34,0
B	41	2h+kt 4	48,5
B	42	1h+kt 4	34,0
B	43	3h+kt+s 4	70,0
B	44	2h+kt 4	47,0
B	45	2h+kt 4	56,5
B	46	1h+kt 4	34,0
B	47	1h+kt 4	34,0
B	48	2h+kt 5	48,5
B	49	1h+kt 5	34,0
B	50	3h+kt+s 5	70,0
B	51	2h+kt 5	47,0
B	52	2h+kt 5	56,5
B	53	1h+kt 5	34,0
B	54	1h+kt 5	34,0
B	55	2h+kt 6	48,5
B	56	1h+kt 6	34,0
B	57	3h+kt 6	65,5
B	58	1h+kt 6	34,0

**PORVOON
RAJAKALLIONRINNE 1
Rajakallionrinne 1, 06150 Porvoo**

KELLARIKERROS

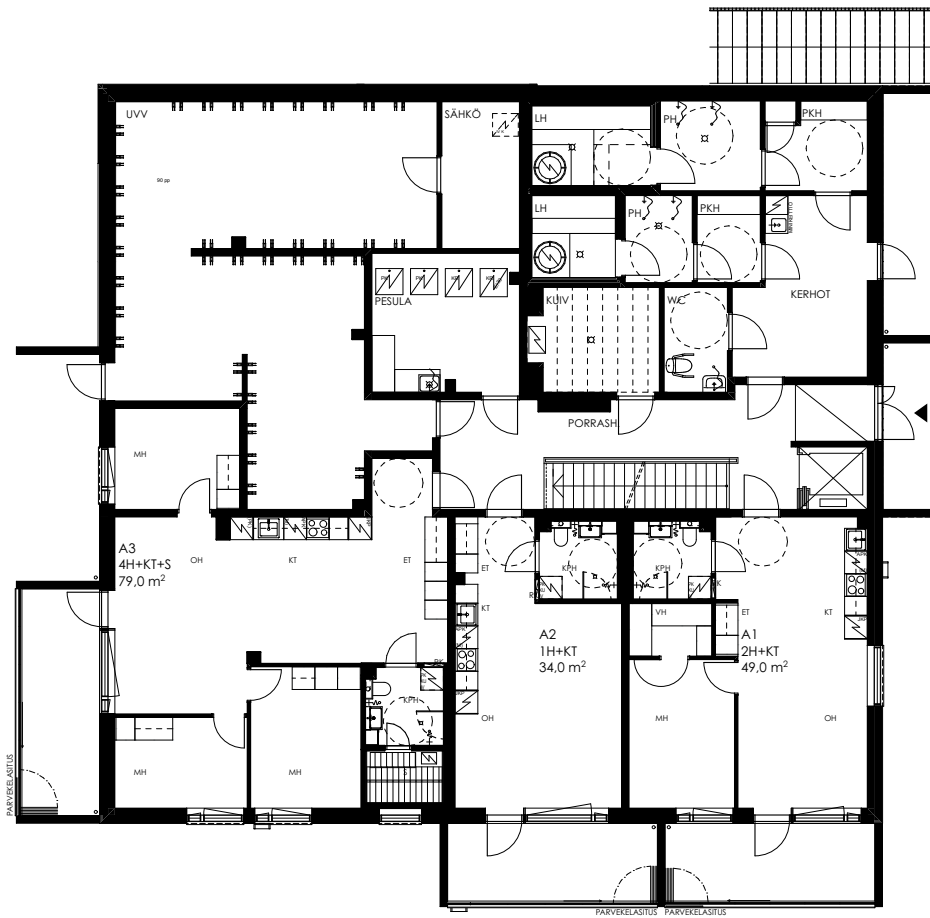


Mittakaava 1:200 10m

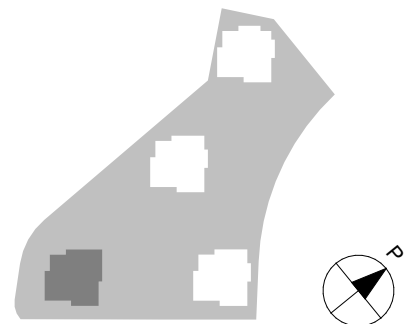


PORVOON RAJAKALLIONRINNE
1 Rajakallionrinne 1, 06150
Porvoo

1. KERROS

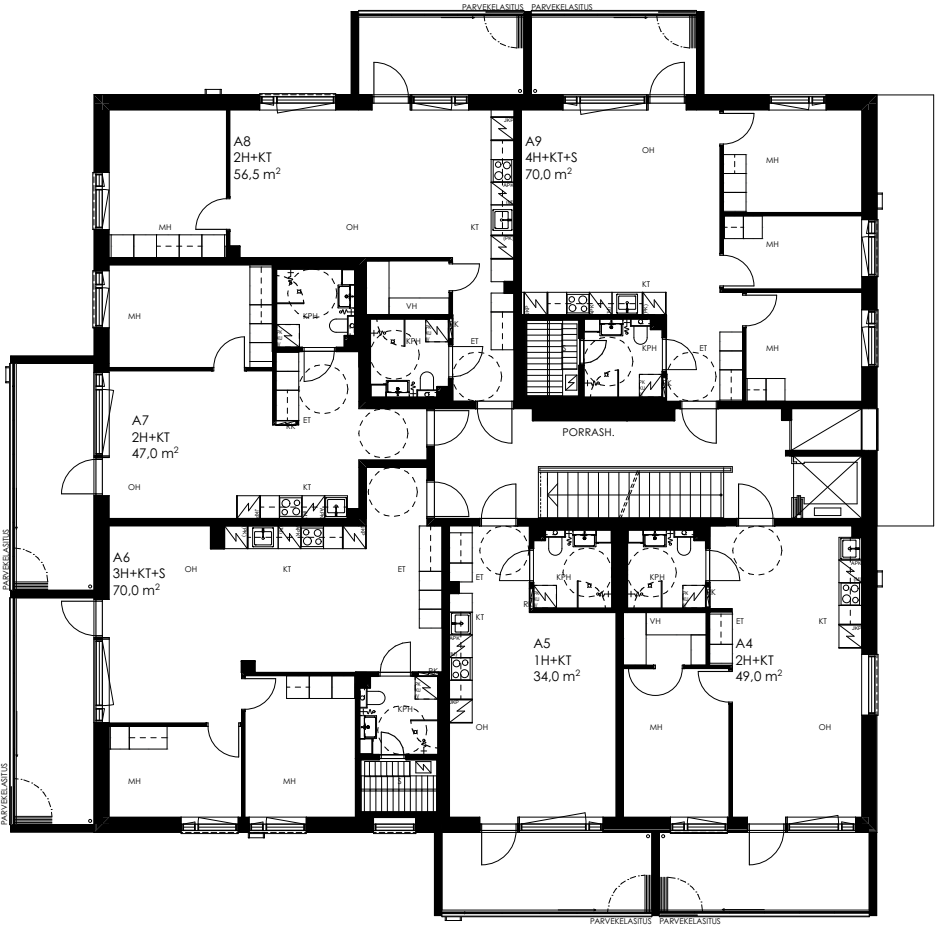


Mittakaava 1:200 10m

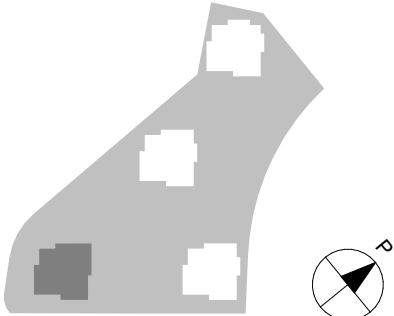


**PORVOON
RAJAKALLIONRINNE 1**
Rajakallionrinne 1, 06150 Porvoo

2. KERROS



Mittakaava 1:200 10m

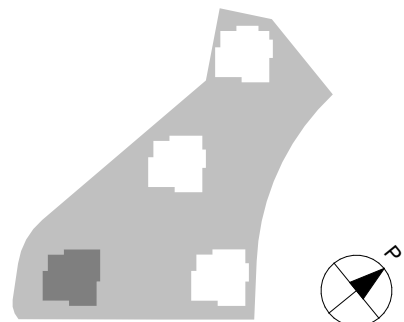


**PORVOON
RAJAKALLIONRINNE 1**
Rajakallionrinne 1, 06150 Porvoo

3. KERROS



Mittakaava 1:200 10m

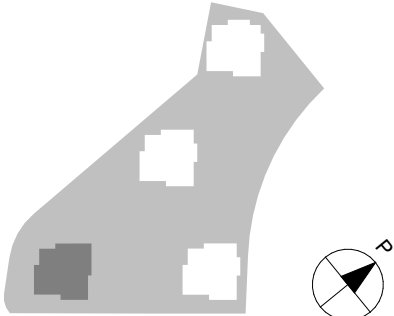


**PORVOON
RAJAKALLIONRINNE 1**
Rajakallionrinne 1, 06150 Porvoo

4. KERROS

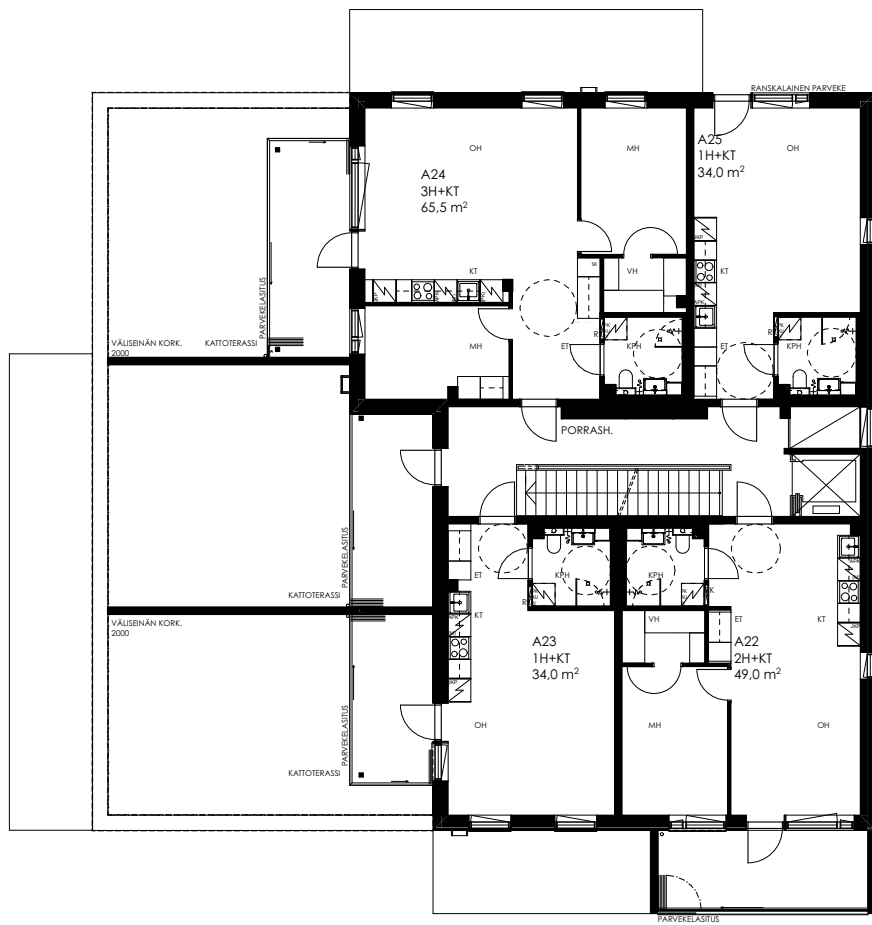


Mittakaava 1:200 10m

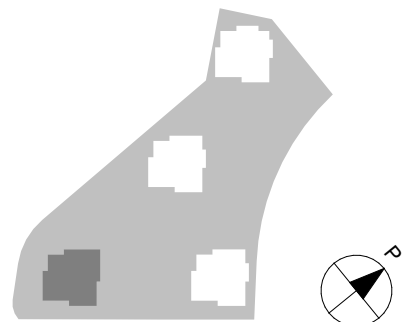


**PORVOON
RAJAKALLIONRINNE 1**
Rajakallionrinne 1, 06150 Porvoo

5. KERROS

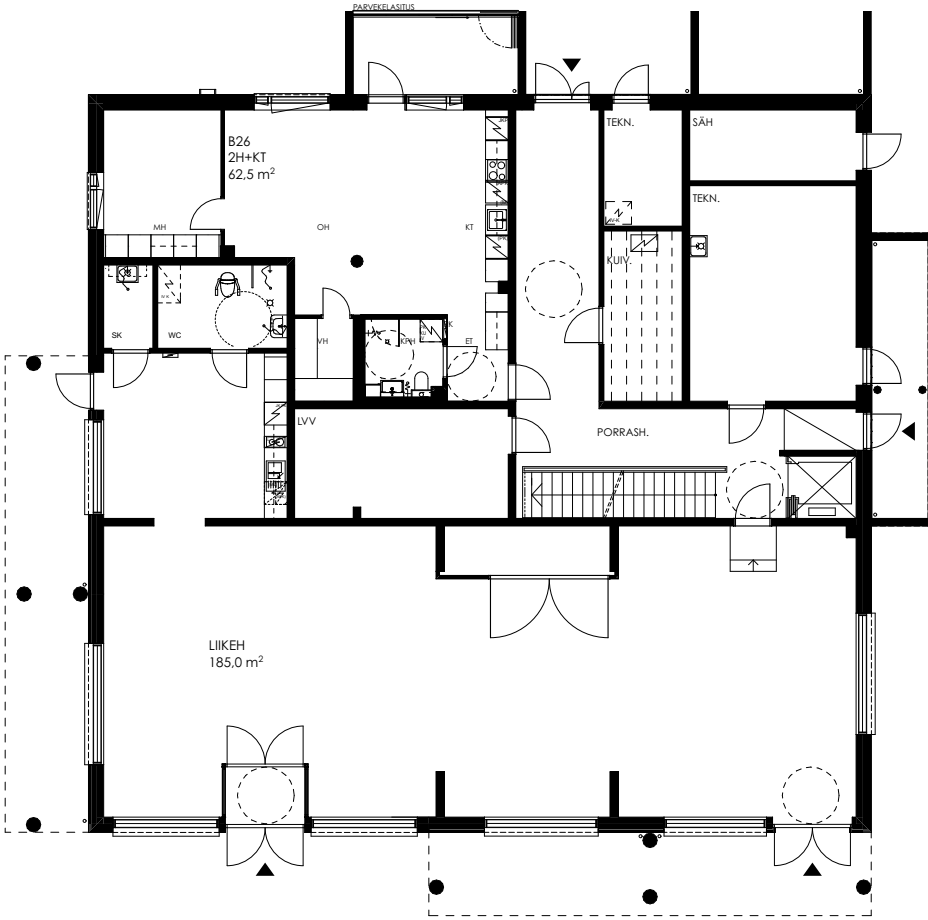


Mittakaava 1:200 10m

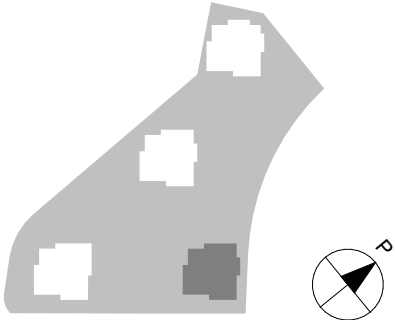


**PORVOON
RAJAKALLIONRINNE 1**
Rajakallionrinne 1, 06150 Porvoo

1. KERROS

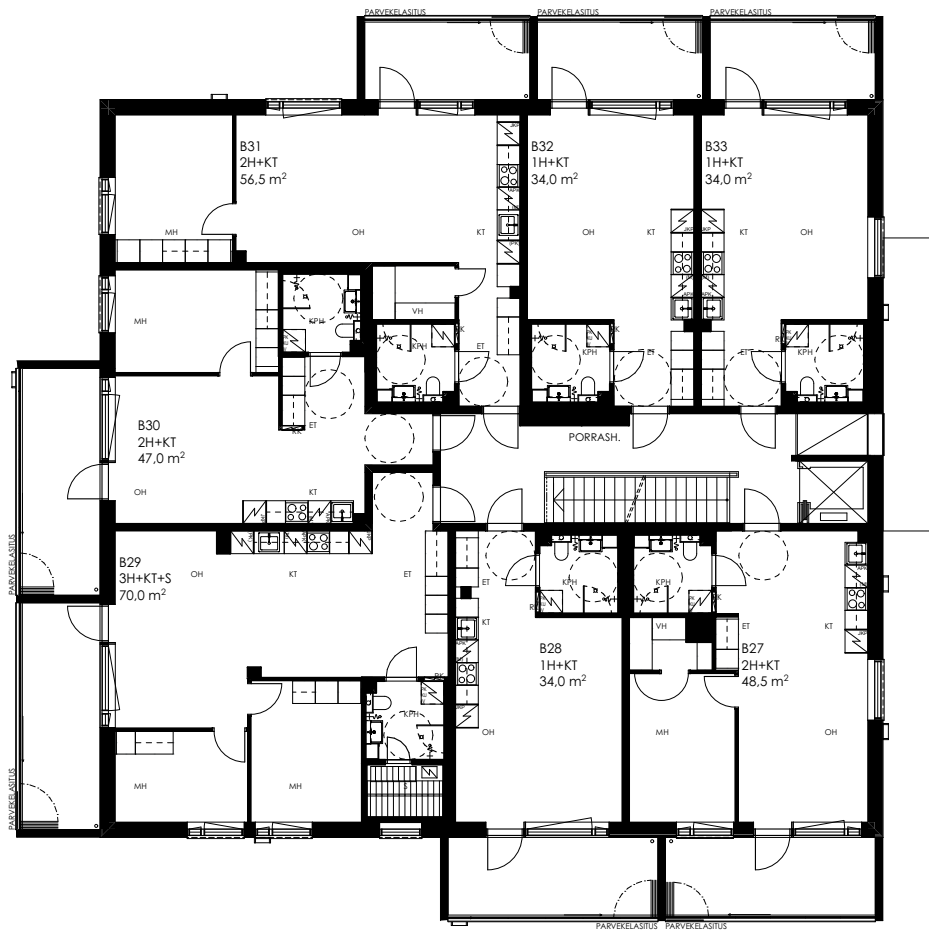


Mittakaava 1:200 10m

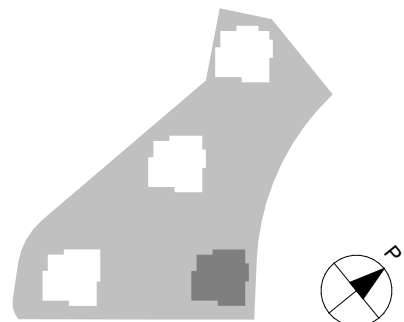


**PORVOON
RAJAKALLIONRINNE 1
Rajakallionrinne 1, 06150 Porvoo**

2. KERROS

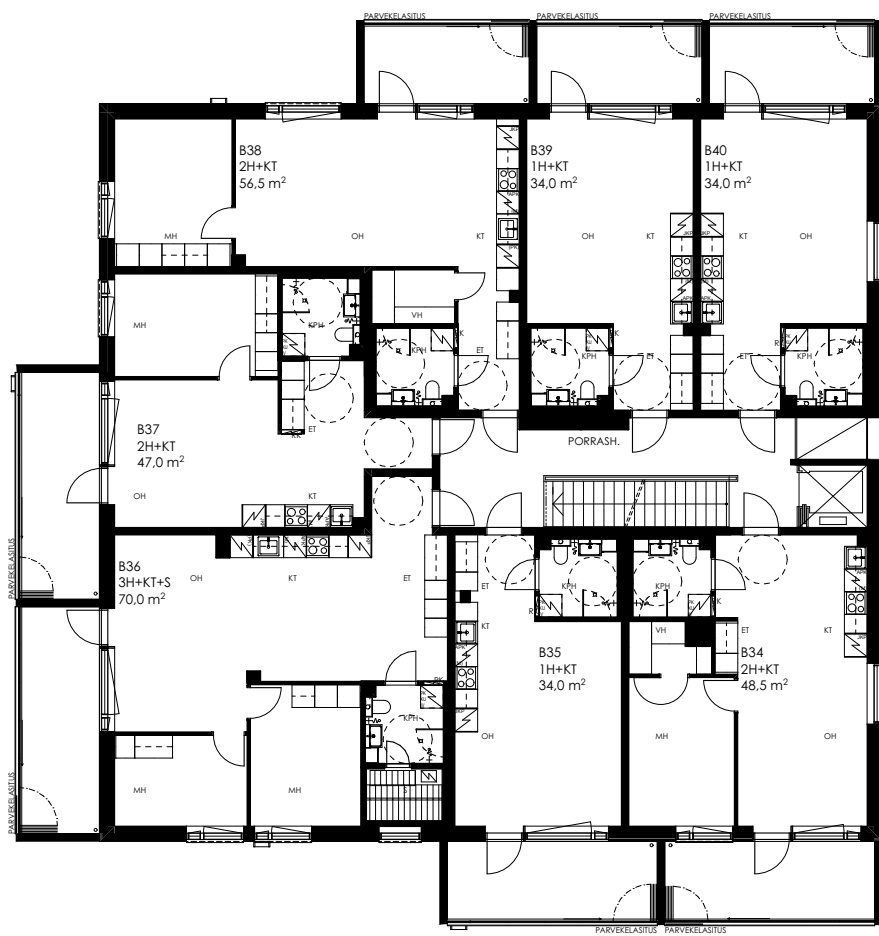


Mittakaava 1:200 10m

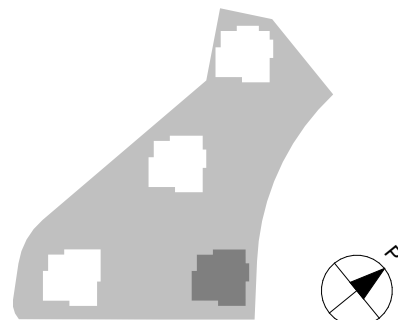


**PORVOON
RAJAKALLIONRINNE 1**
Rajakallionrinne 1, 06150 Porvoo

3. KERROS

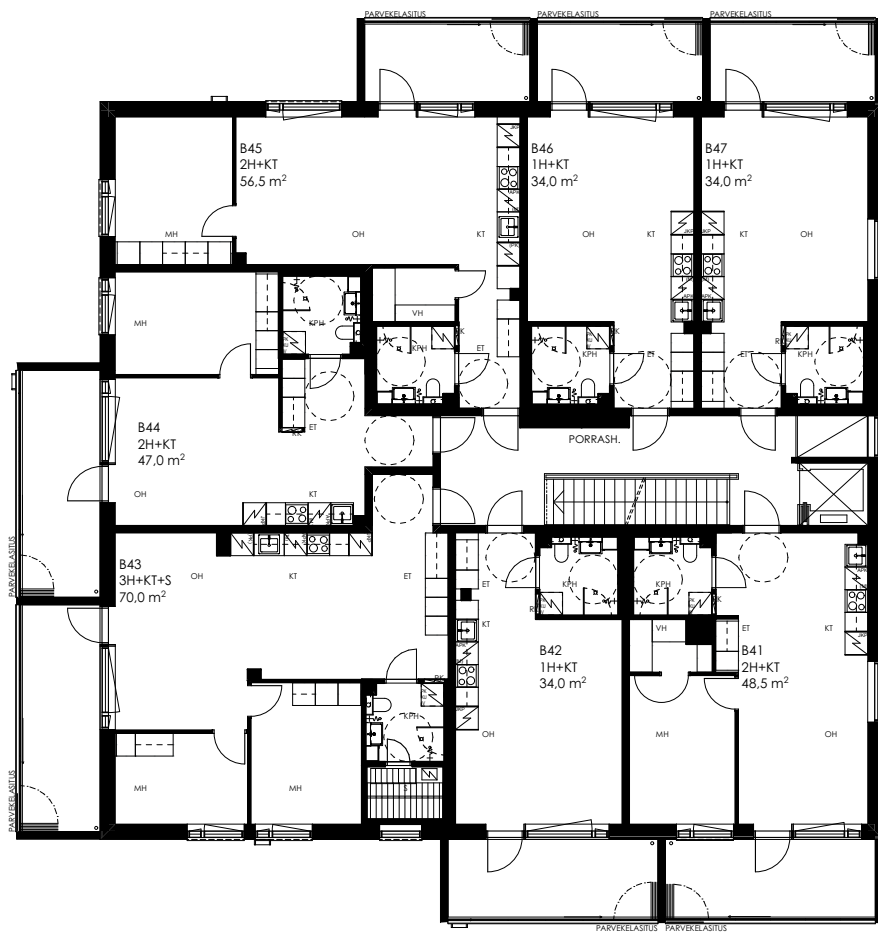


Mittakaava 1:200 10m

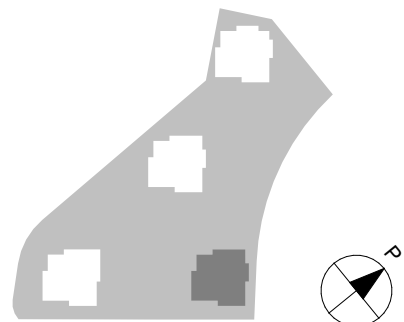


**PORVOON
RAJAKALLIONRINNE 1
Rajakallionrinne 1, 06150 Porvoo**

4. KERROS

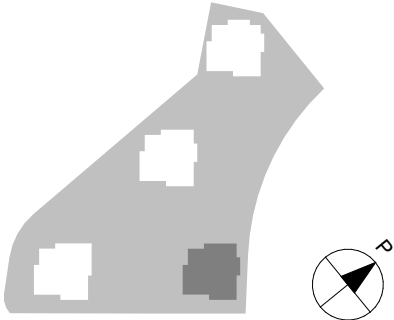


Mittakaava 1:200 10m



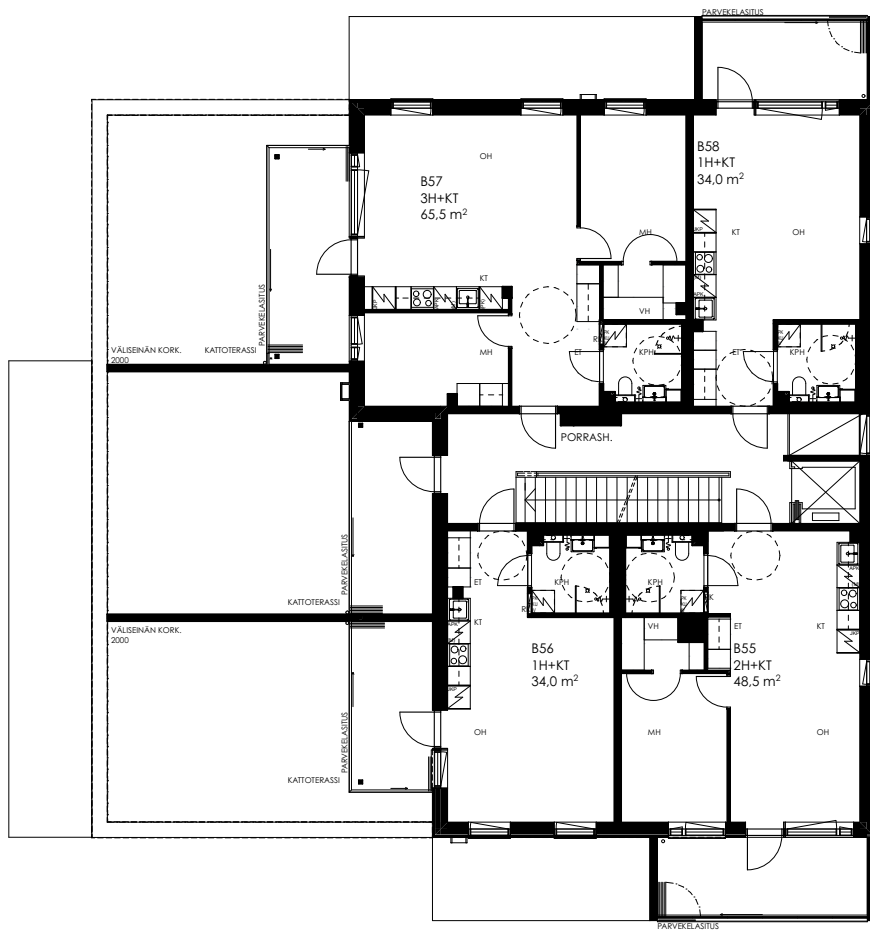
**PORVOON
RAJAKALLIONRINNE 1**
Rajakallionrinne 1, 06150 Porvoo

5. KERROS

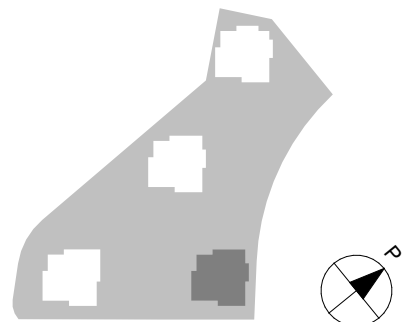


**PORVOON
RAJAKALLIONRINNE 1
Rajakallionrinne 1, 06150 Porvoo**

6. KERROS



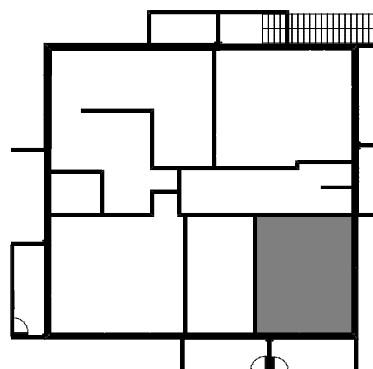
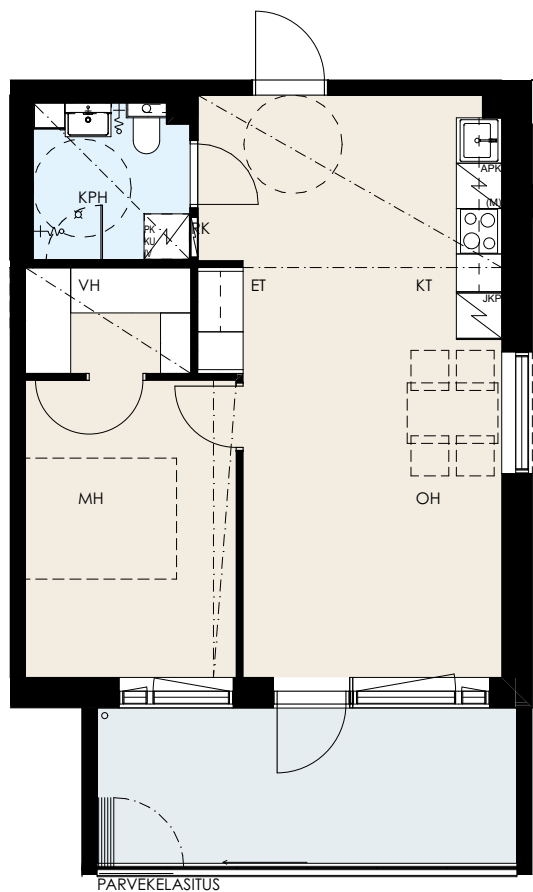
Mittakaava 1:200 10m



**PORVOON
RAJAKALLIONRINNE 1
Rajakallionrinne 1, 06150 Porvoo**

ASUNNON POHJAKUVA
2H+KT 49,0 m²

- A1 1.kerros
- A4 2.kerros
- A10 3.kerros
- A16 4.kerros



Mittakaava 1:100 5m

**PORVOON
RAJAKALLIONRINNE 1**
Rajakallionrinne 1, 06150 Porvoo

ASUNNON POHJAKUVA

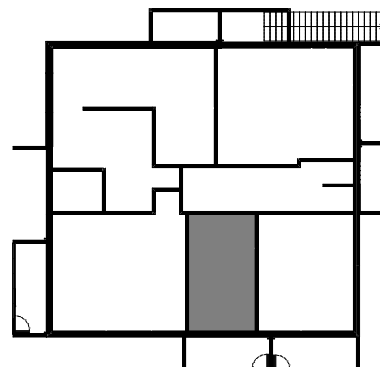
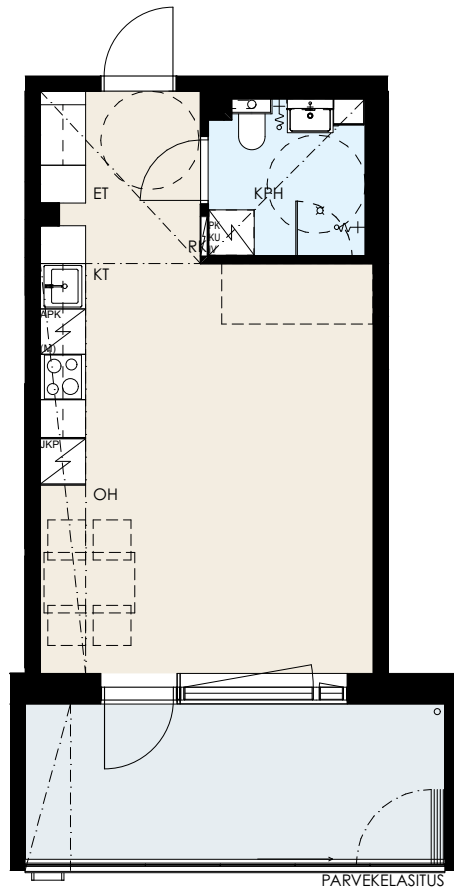
1H+KT 34,0 m²

A2 1.kerros

A5 2.kerros

A11 3.kerros

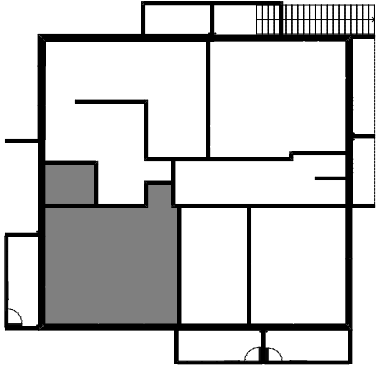
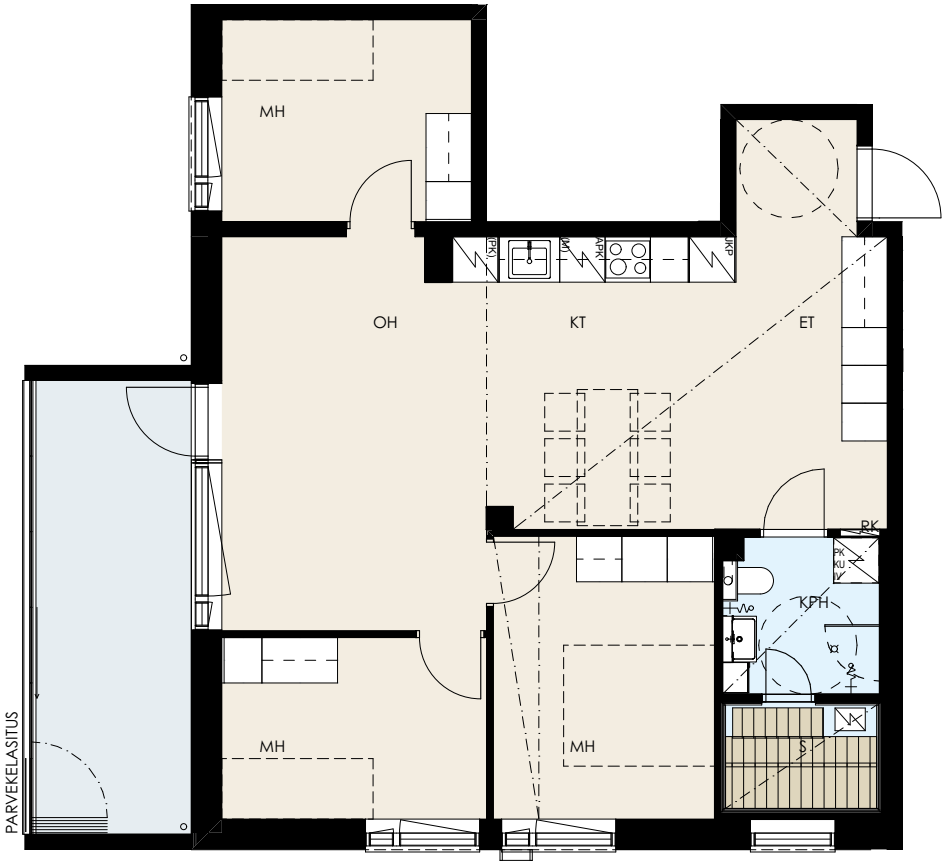
A17 4.kerros



Mittakaava 1:100 5m

**PORVOON
RAJAKALLIONRINNE 1**
Rajakallionrinne 1, 06150 Porvoo

ASUNNON POHJAKUVA
4H+KT+S 79,0 m²
A3 1.kerros

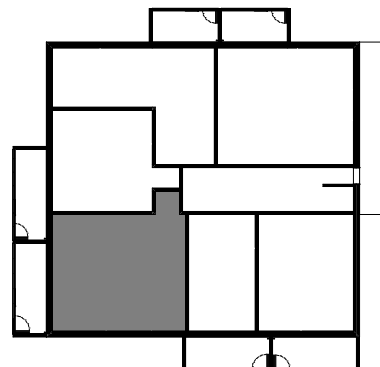
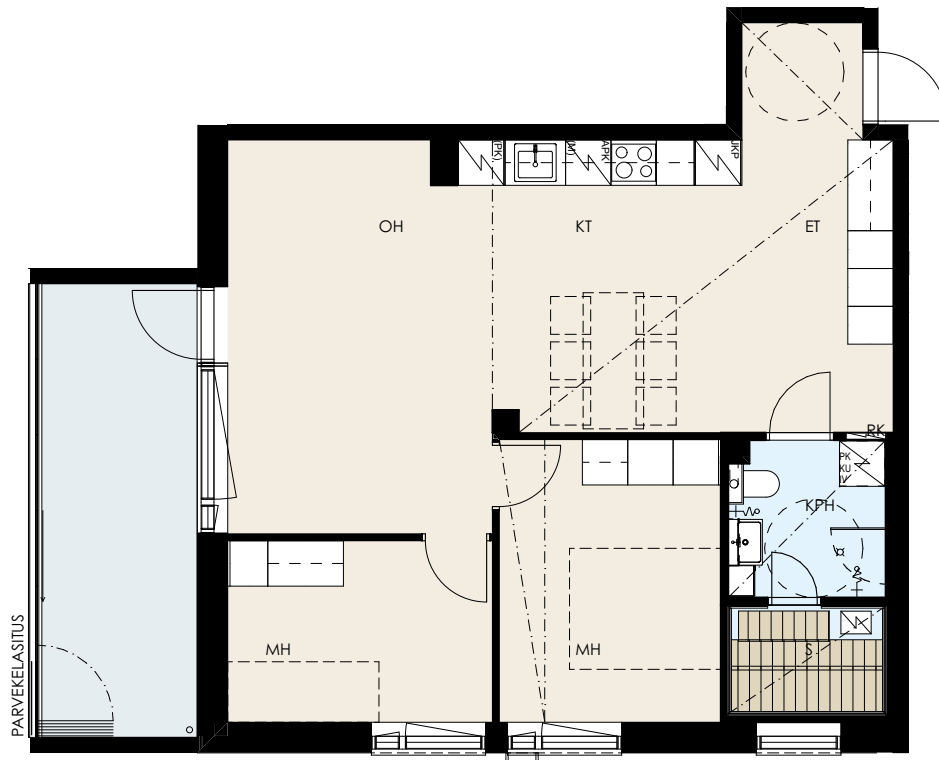


Mittakaava 1:100 5m

**PORVOON
RAJAKALLIONRINNE 1**
Rajakallionrinne 1, 06150 Porvoo

ASUNNON POHJAKUVA
3H+KT+S 70,0 m²

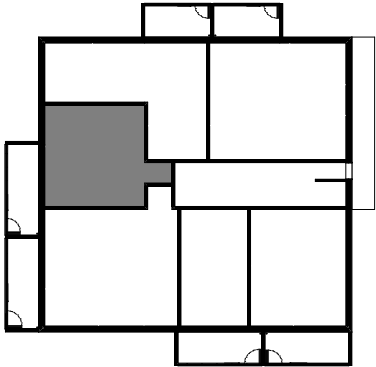
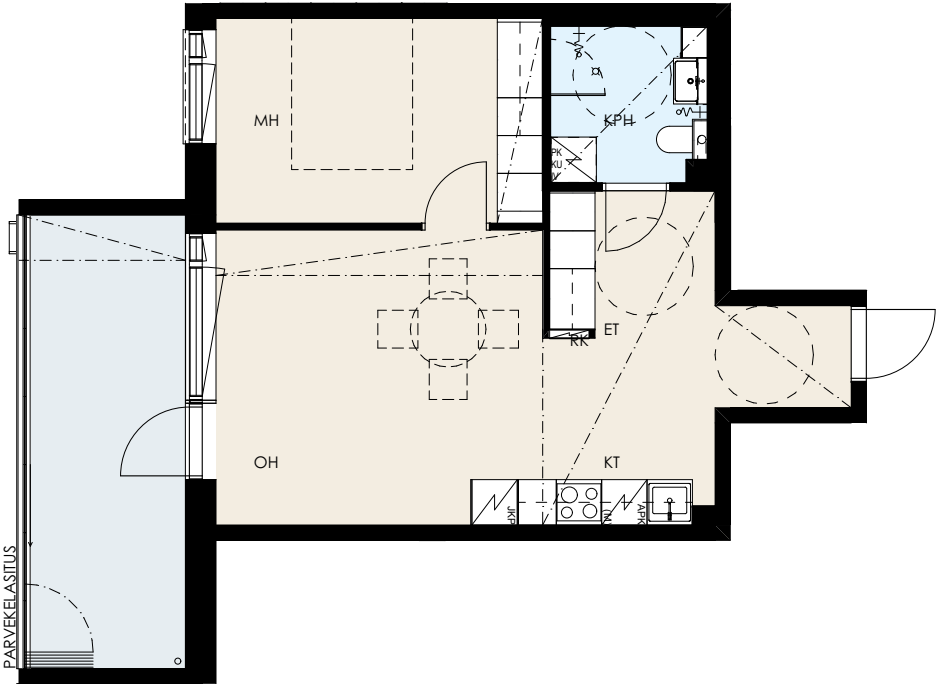
A6 2.kerros
A12 3.kerros
A18 4.kerros



Mittakaava 1:100 5m

**PORVOON
RAJAKALLIONRINNE 1
Rajakallionrinne 1, 06150 Porvoo**

ASUNNON POHJAKUVA
2H+KT 47,0 m²
A7 2.kerros
A13 3.kerros



Mittakaava 1:100 5m

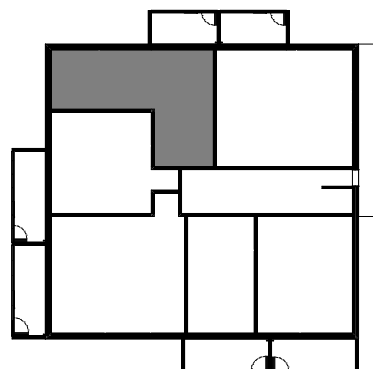
**PORVOON
RAJAKALLIONRINNE 1**
Rajakallionrinne 1, 06150 Porvoo

ASUNNON POHJAKUVA

2H+KT 56,5 m²

A8 2.kerros

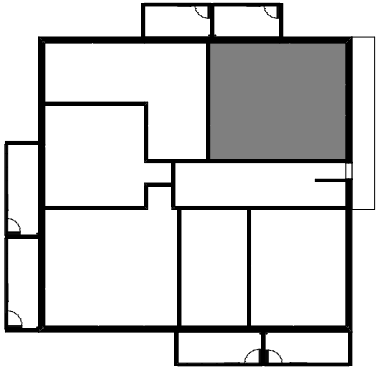
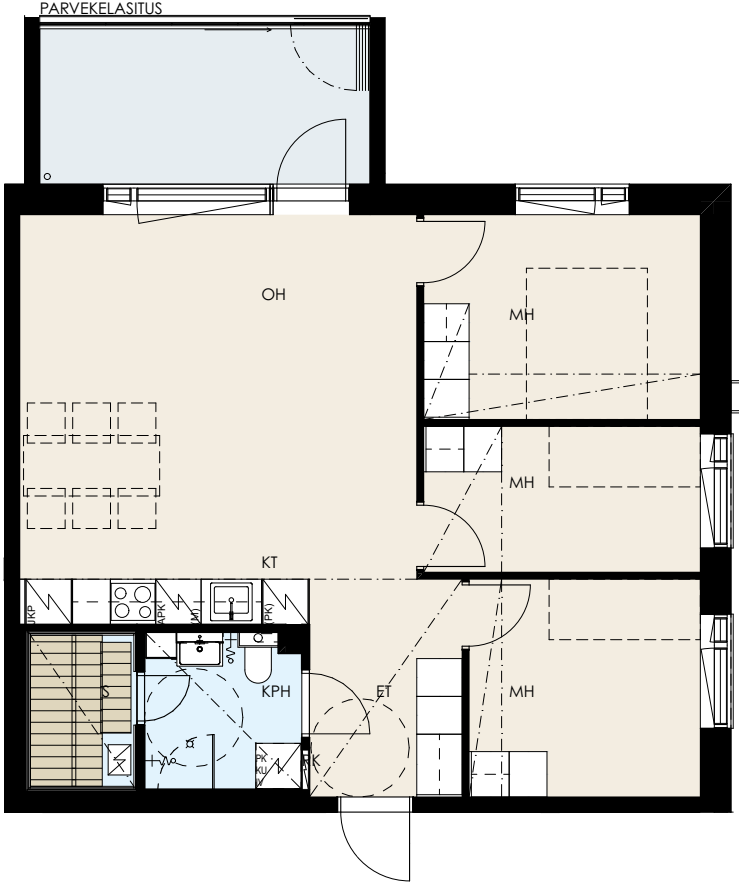
A14 3.kerros



Mittakaava 1:100 5m

**PORVOON
RAJAKALLIONRINNE 1
Rajakallionrinne 1, 06150 Porvoo**

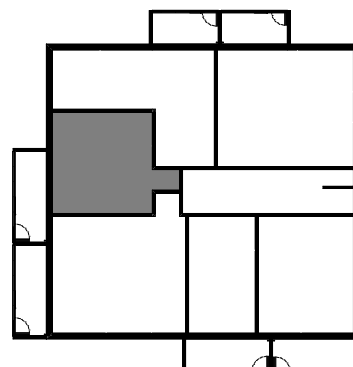
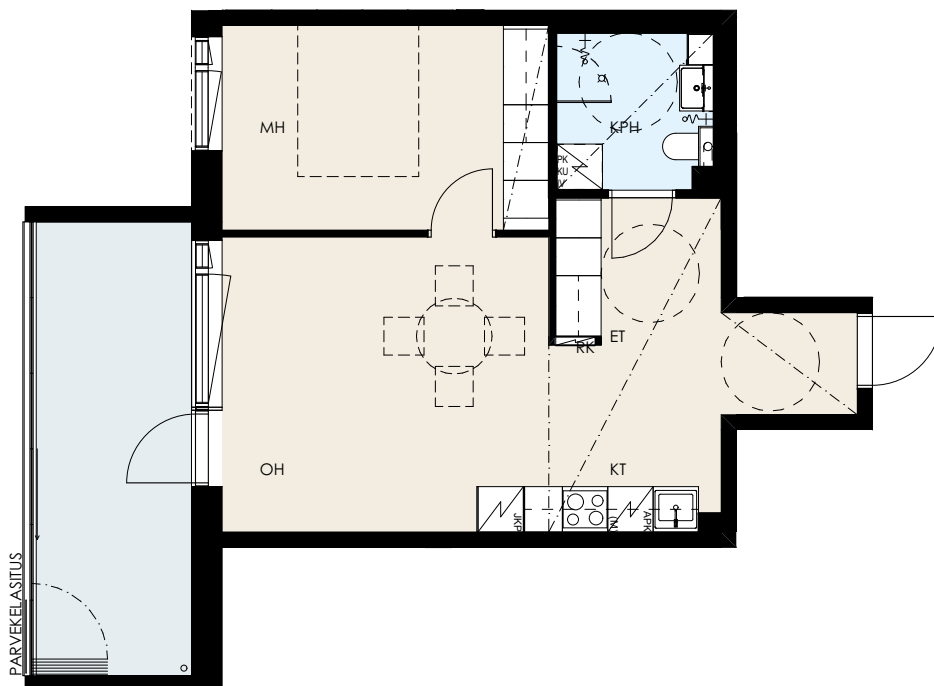
ASUNNON POHJAKUVA
4H+KT+S 70,0 m²
A9 2.kerros
A15 3.kerros
A21 4.kerros



Mittakaava 1:100 5m

**PORVOON
RAJAKALLIONRINNE 1**
Rajakallionrinne 1, 06150 Porvoo

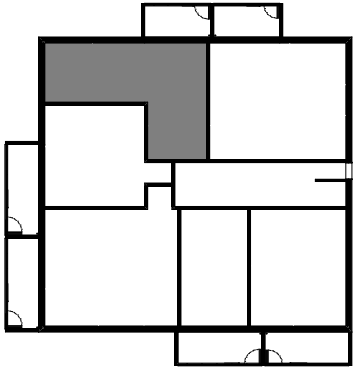
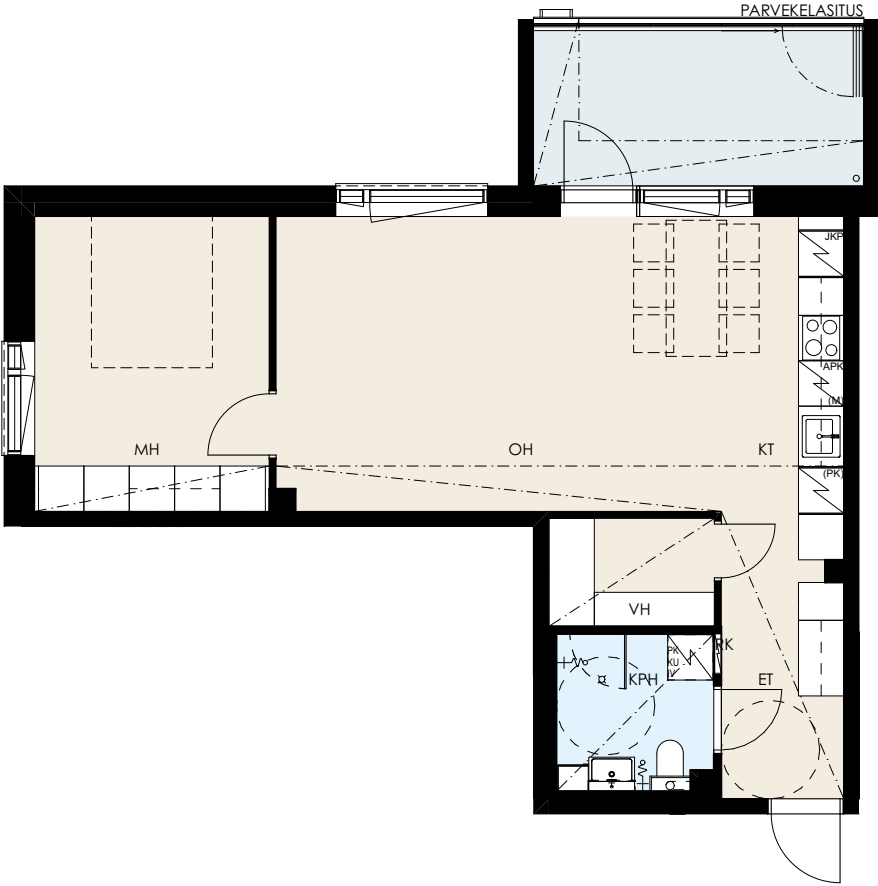
ASUNNON POHJAKUVA
2H+KT 47,0 m²
A19 4.kerros



Mittakaava 1:100 5m

**PORVOON
RAJAKALLIONRINNE 1**
Rajakallionrinne 1, 06150 Porvoo

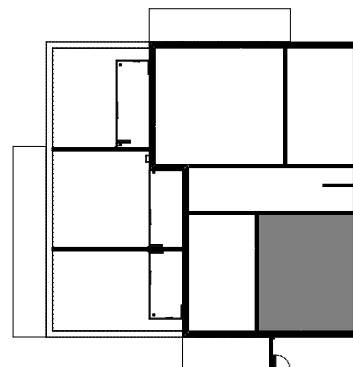
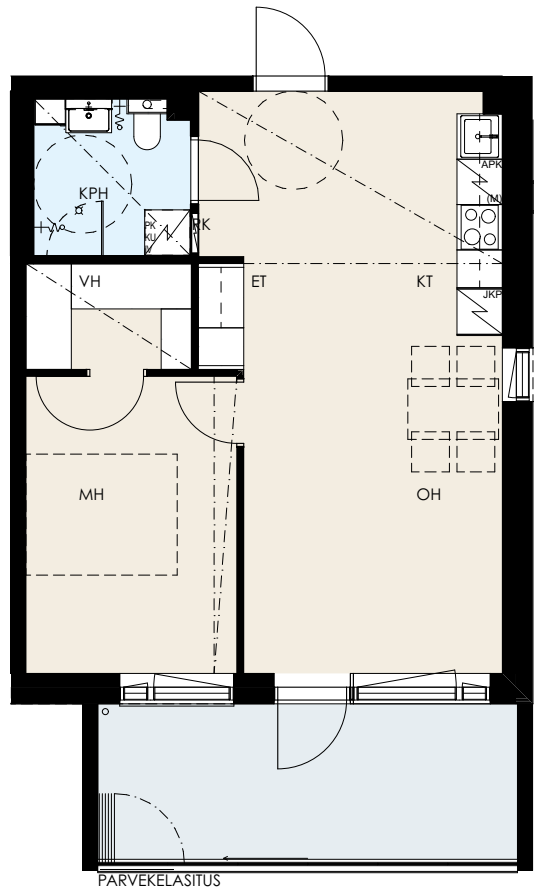
ASUNNON POHJAKUVA
2H+KT 56,5 m²
A20 4.kerros



Mittakaava 1:100 5m

**PORVOON
RAJAKALLIONRINNE 1
Rajakallionrinne 1, 06150 Porvoo**

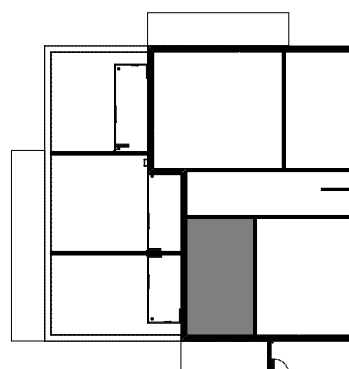
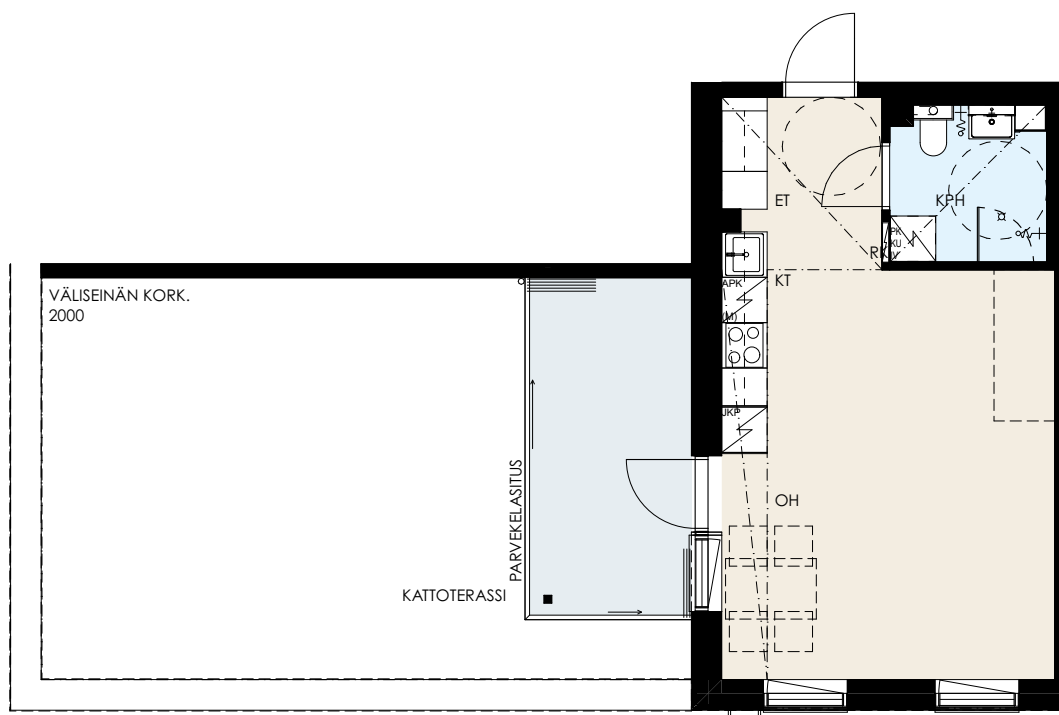
ASUNNON POHJAKUVA
2H+KT 49,0 m²
A22 5.kerros



Mittakaava 1:100 5m

**PORVOON
RAJAKALLIONRINNE 1**
Rajakallionrinne 1, 06150 Porvoo

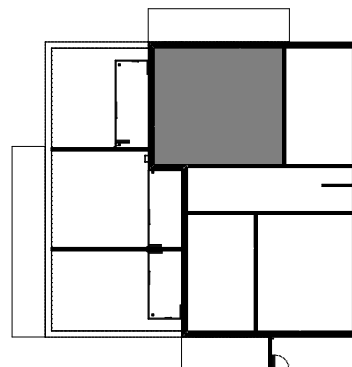
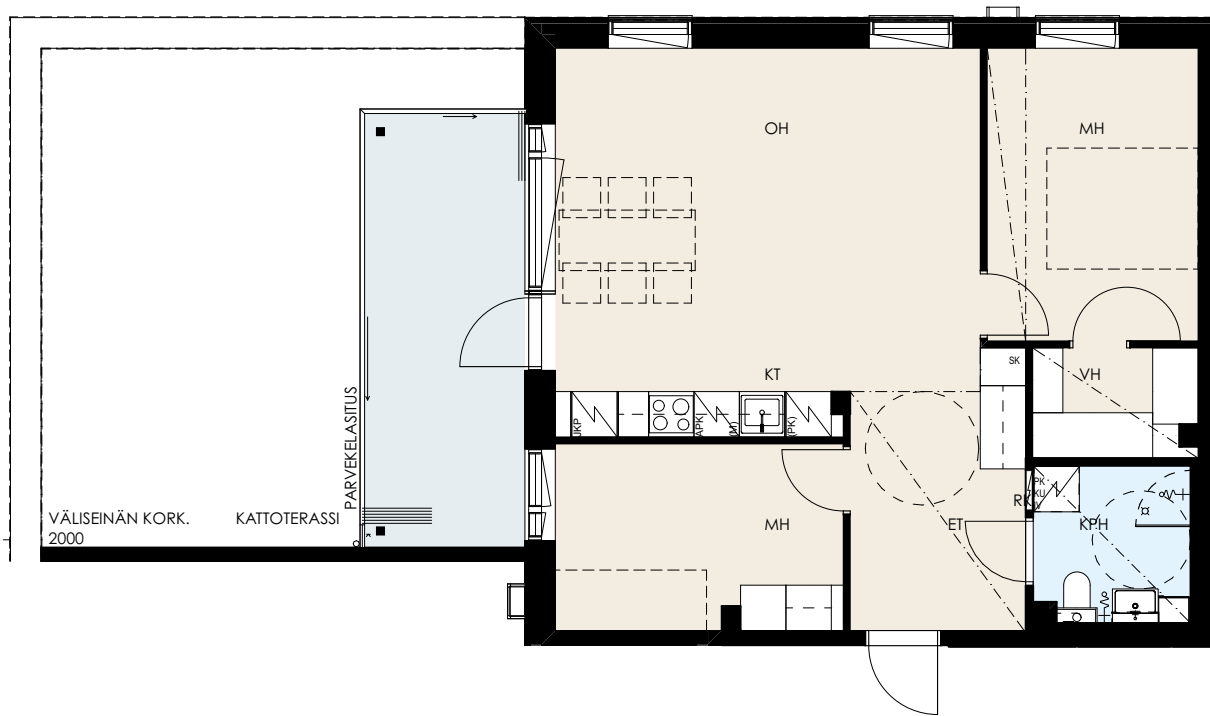
ASUNNON POHJAKUVA
1H+KT 34,0 m²
A23 5.kerros



Mittakaava 1:100 5m

**PORVOON
RAJAKALLIONRINNE 1**
Rajakallionrinne 1, 06150 Porvoo

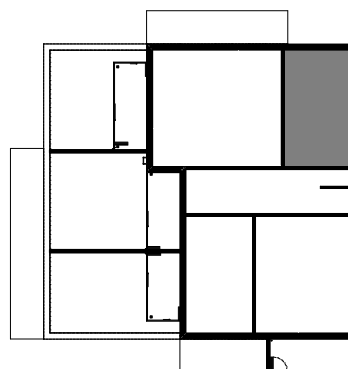
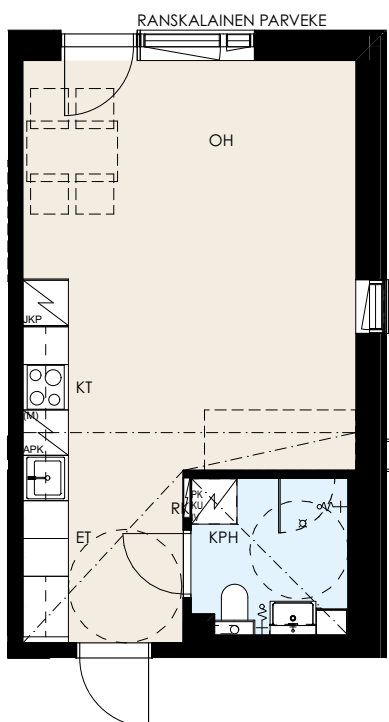
ASUNNON POHJAKUVA
3H+KT 65,5 m²
A24 5.kerros



Mittakaava 1:100 5m

**PORVOON
RAJAKALLIONRINNE 1**
Rajakallionrinne 1, 06150 Porvoo

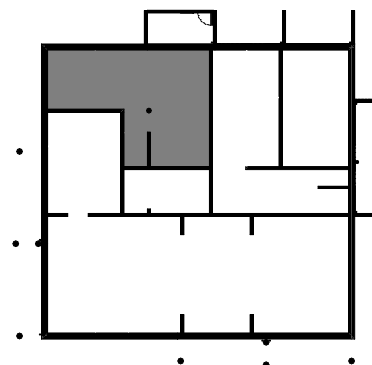
ASUNNON POHJAKUVA
1H+KT 34,0 m²
A25 5.kerros



Mittakaava 1:100 5m

**PORVOON
RAJAKALLIONRINNE 1**
Rajakallionrinne 1, 06150 Porvoo

ASUNNON POHJAKUVA
2H+KT 62,5 m²
B26 1.kerros



Mittakaava 1:100 5m

**PORVOON
RAJAKALLIONRINNE 1**
Rajakallionrinne 1, 06150 Porvoo

ASUNNON POHJAKUVA

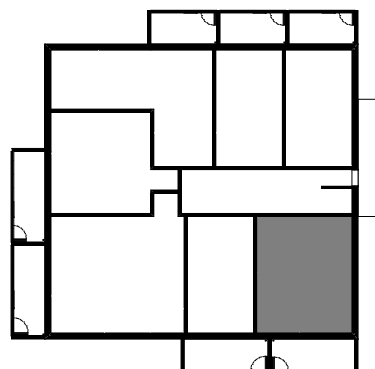
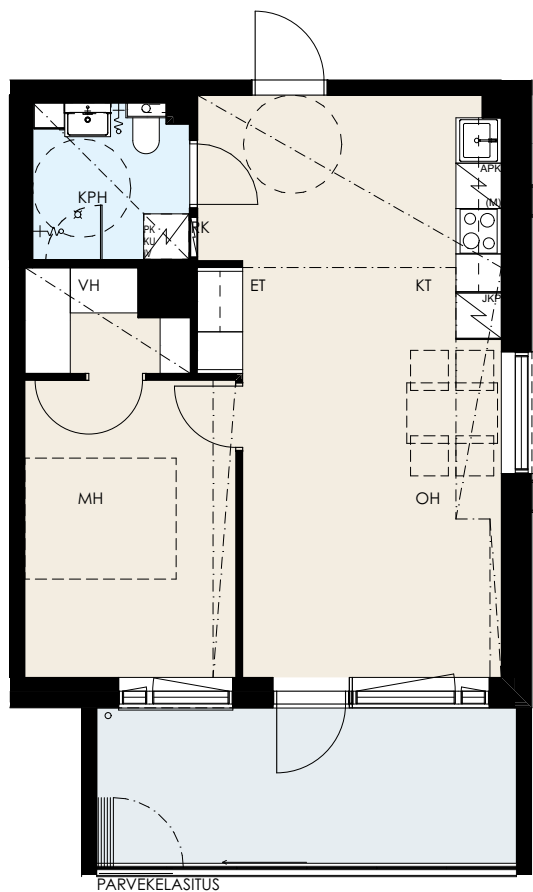
2H+KT 48,5 m²

B27 2.kerros

B34 3.kerros

B41 4.kerros

B48 5.kerros



Mittakaava 1:100 5m

**PORVOON
RAJAKALLIONRINNE 1**
Rajakallionrinne 1, 06150 Porvoo

ASUNNON POHJAKUVA

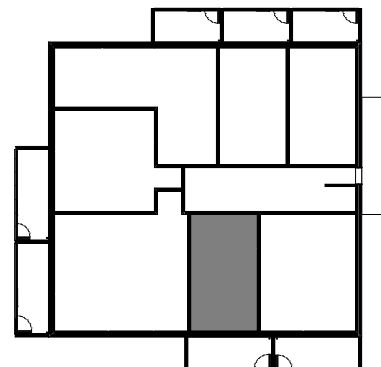
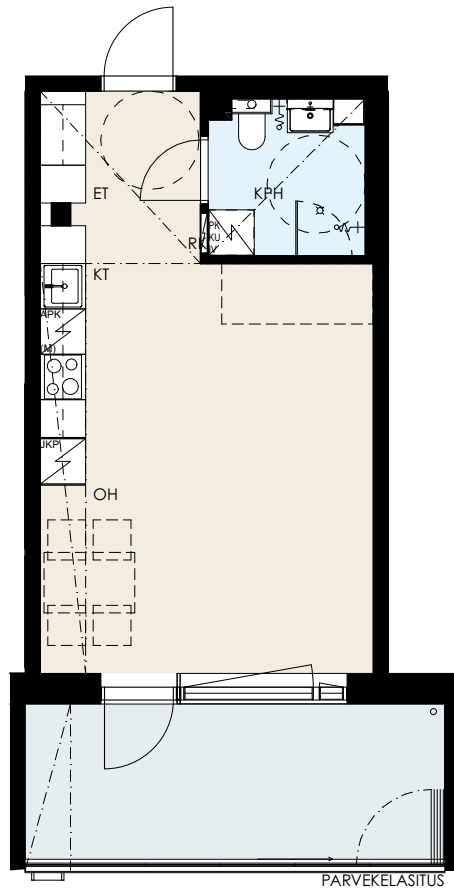
1H+KT 34,0 m²

B28 2.kerros

B35 3.kerros

B42 4.kerros

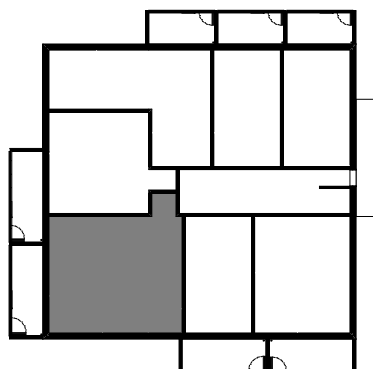
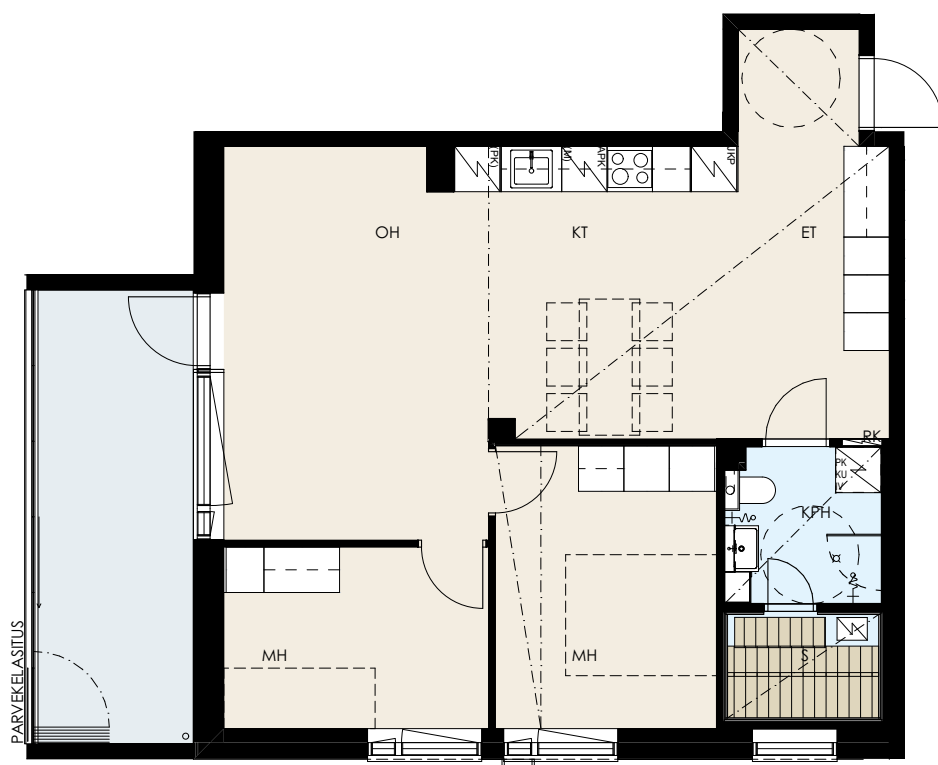
B49 5.kerros



Mittakaava 1:100 5m

**PORVOON
RAJAKALLIONRINNE 1**
Rajakallionrinne 1, 06150 Porvoo

ASUNNON POHJAKUVA
3H+KT+S 70,0 m²
B29 2.kerros
B36 3.kerros
B43 4.kerros



Mittakaava 1:100 5m

**PORVOON
RAJAKALLIONRINNE 1**
Rajakallionrinne 1, 06150 Porvoo

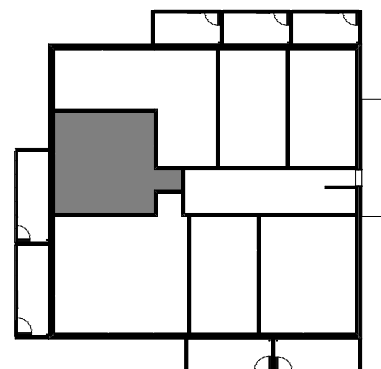
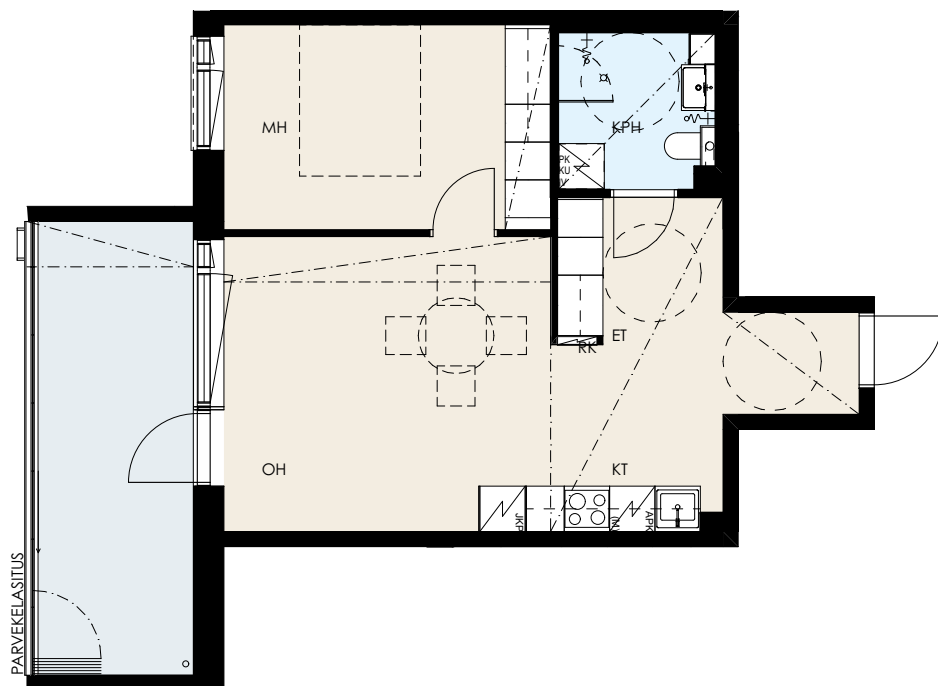
ASUNNON POHJAKUVA

2H+KT 47,0 m²

B30 2.kerros

B37 3.kerros

B44 4.kerros

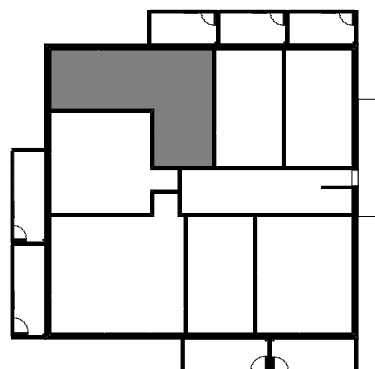


Mittakaava 1:100 5m

**PORVOON
RAJAKALLIONRINNE 1**
Rajakallionrinne 1, 06150 Porvoo

ASUNNON POHJAKUVA
2H+KT 56,5 m²

B31 2.kerros
B38 3.kerros
B45 4.kerros



Mittakaava 1:100 5m

**PORVOON
RAJAKALLIONRINNE 1**
Rajakallionrinne 1, 06150 Porvoo

ASUNNON POHJAKUVA

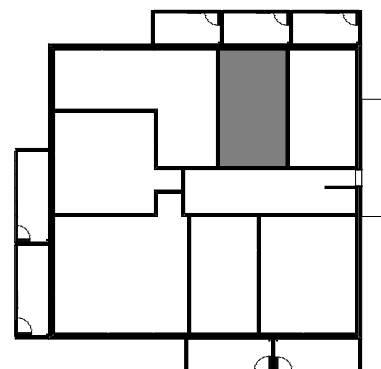
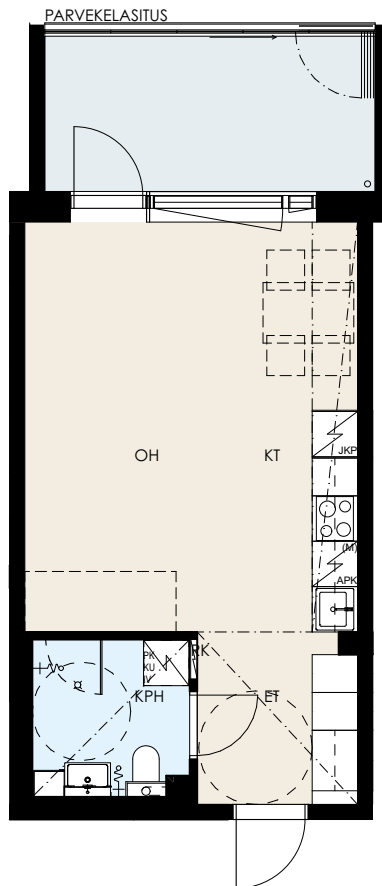
1H+KT 34,0 m²

B32 2.kerros

B39 3.kerros

B46 4.kerros

B53 5.kerros



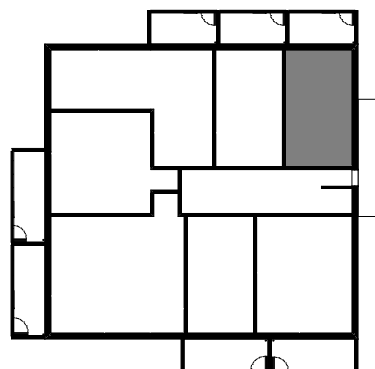
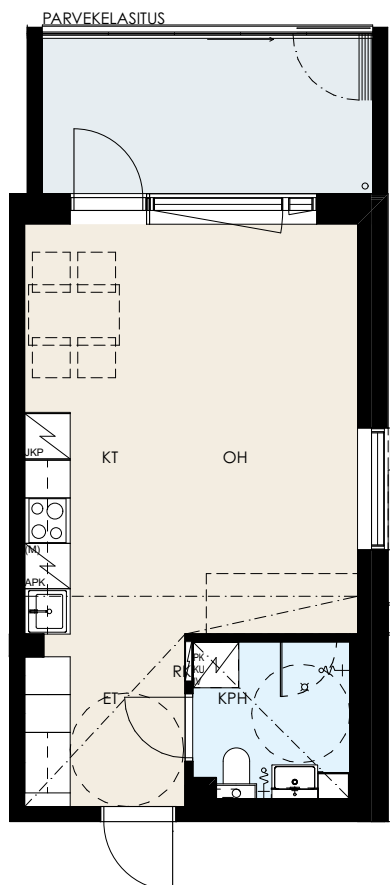
Mittakaava 1:100 5m

**PORVOON
RAJAKALLIONRINNE 1**
Rajakallionrinne 1, 06150 Porvoo

ASUNNON POHJAKUVA

1H+KT 34,0 m²

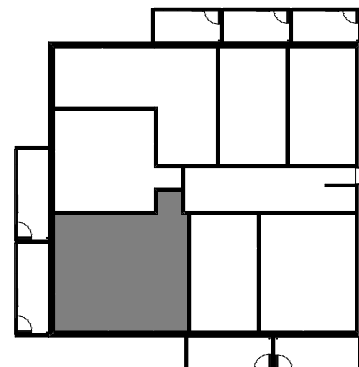
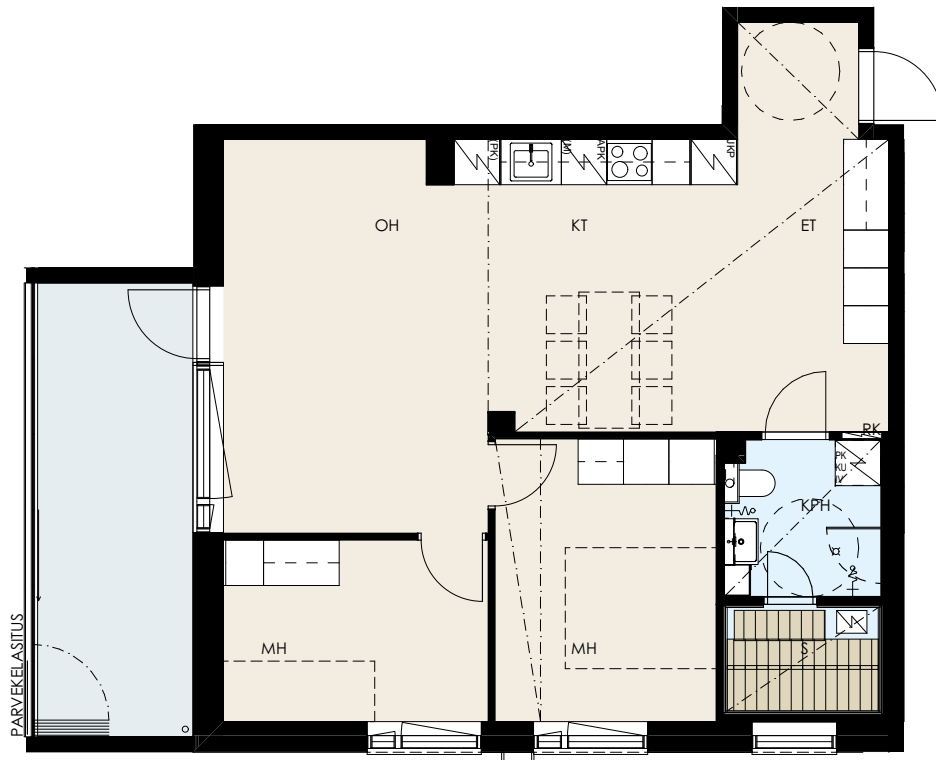
- B33 2.kerros
- B40 3.kerros
- B47 4.kerros
- B54 5.kerros



Mittakaava 1:100 5m

**PORVOON
RAJAKALLIONRINNE 1**
Rajakallionrinne 1, 06150 Porvoo

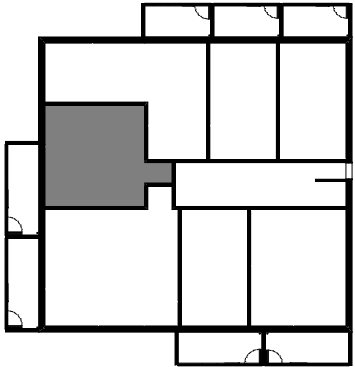
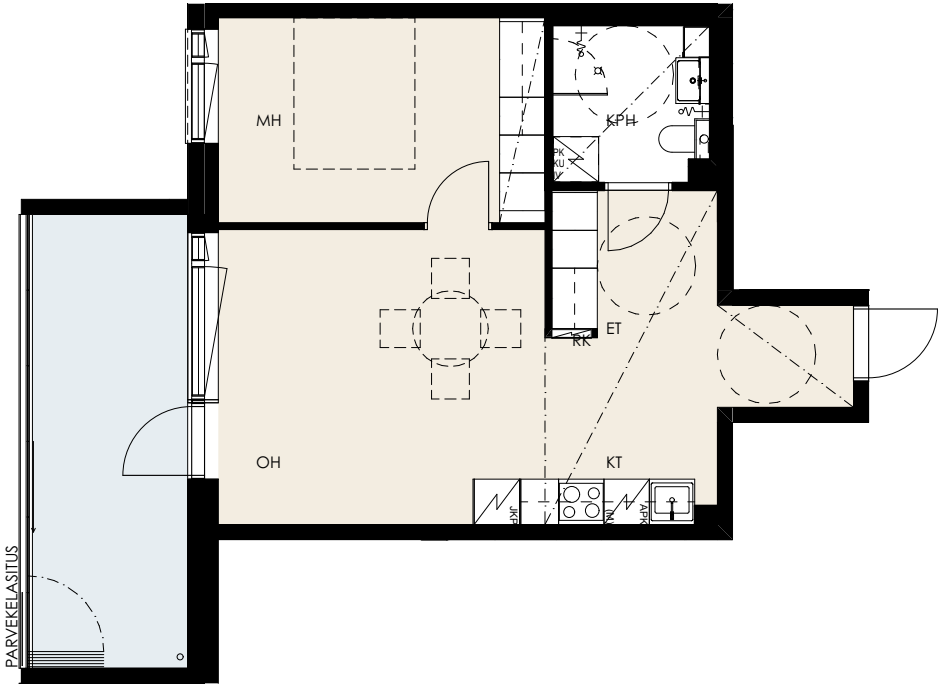
ASUNNON POHJAKUVA
3H+KT+S 70,0 m²
B50 5.kerros



Mittakaava 1:100 5m

**PORVOON
RAJAKALLIONRINNE 1**
Rajakallionrinne 1, 06150 Porvoo

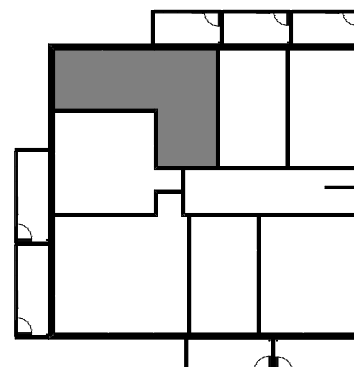
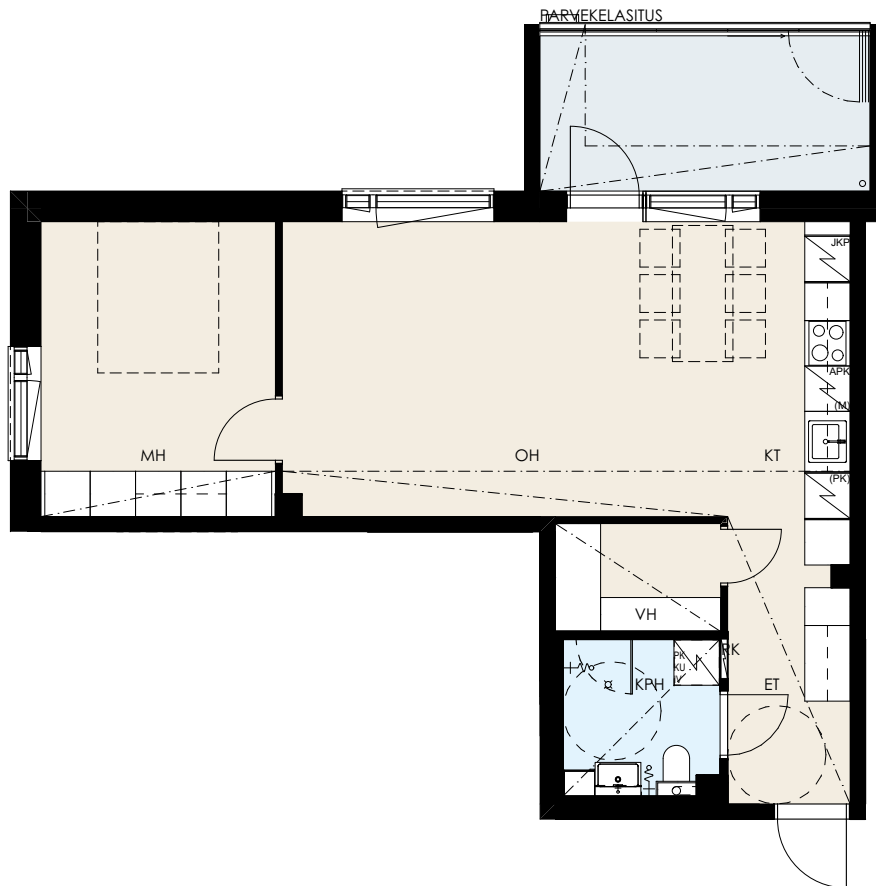
ASUNNON POHJAKUVA
2H+KT 47,0 m²
B51 5.kerros



Mittakaava 1:100 5m

**PORVOON
RAJAKALLIONRINNE 1**
Rajakallionrinne 1, 06150 Porvoo

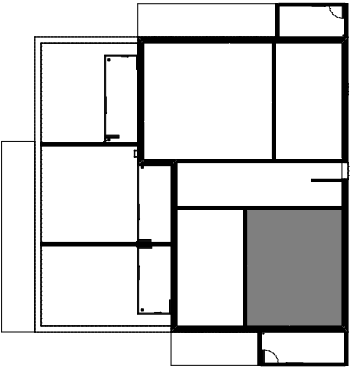
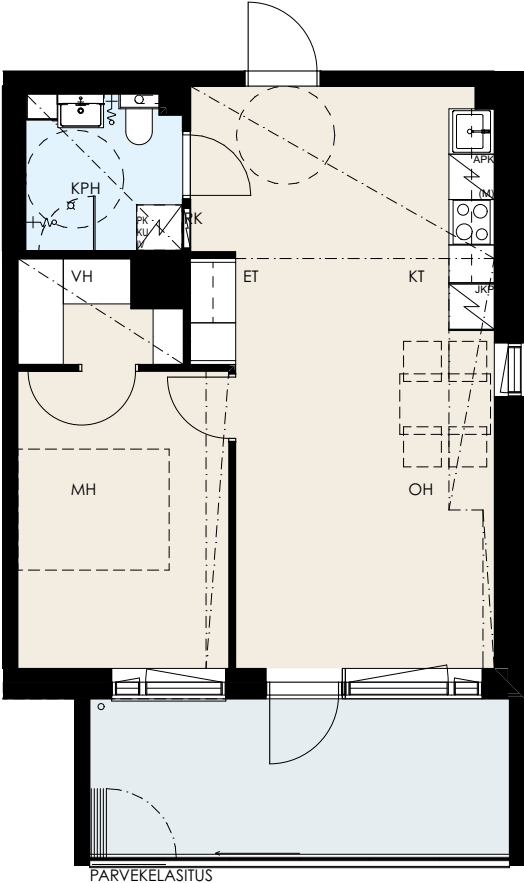
ASUNNON POHJAKUVA
2H+KT 56,5 m²
B52 5.kerros



Mittakaava 1:100 5m

**PORVOON
RAJAKALLIONRINNE 1
Rajakallionrinne 1, 06150 Porvoo**

ASUNNON POHJAKUVA
2H+KT 48,5 m²
B55 6.kerros



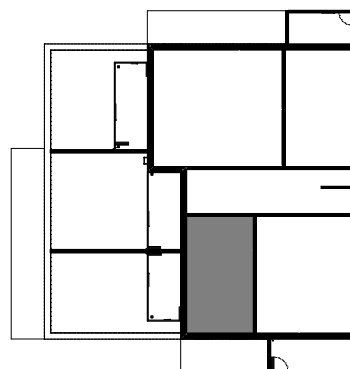
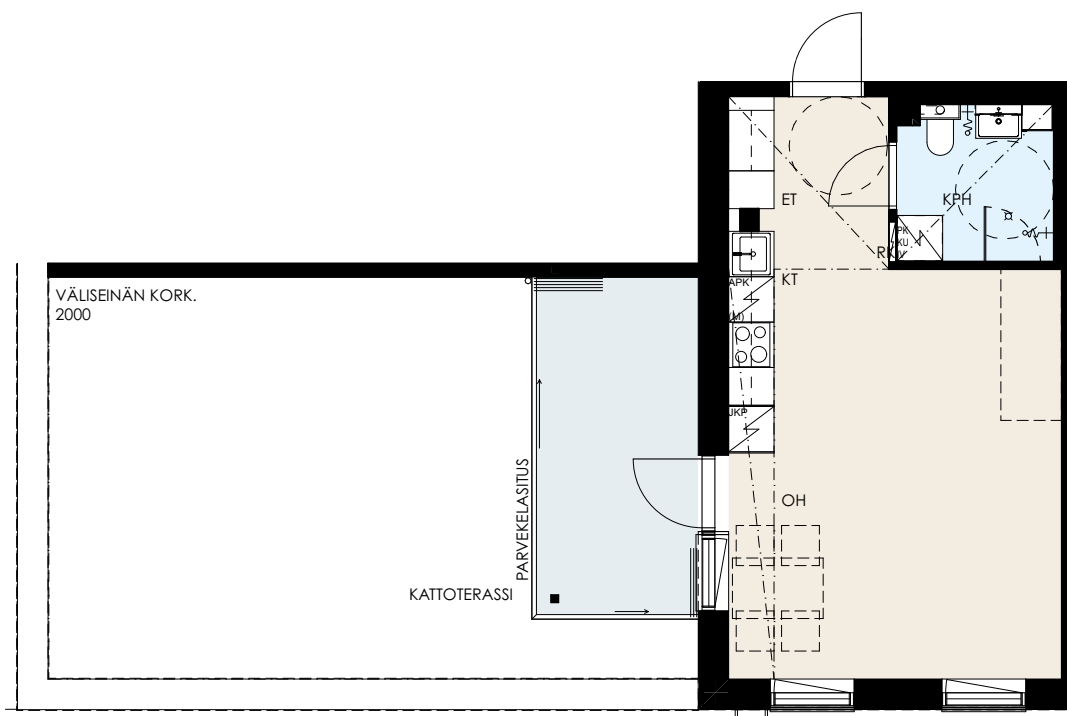
Mittakaava 1:100 5m

**PORVOON
RAJAKALLIONRINNE 1**
Rajakallionrinne 1, 06150 Porvoo

ASUNNON POHJAKUVA

1H+KT 34,0 m²

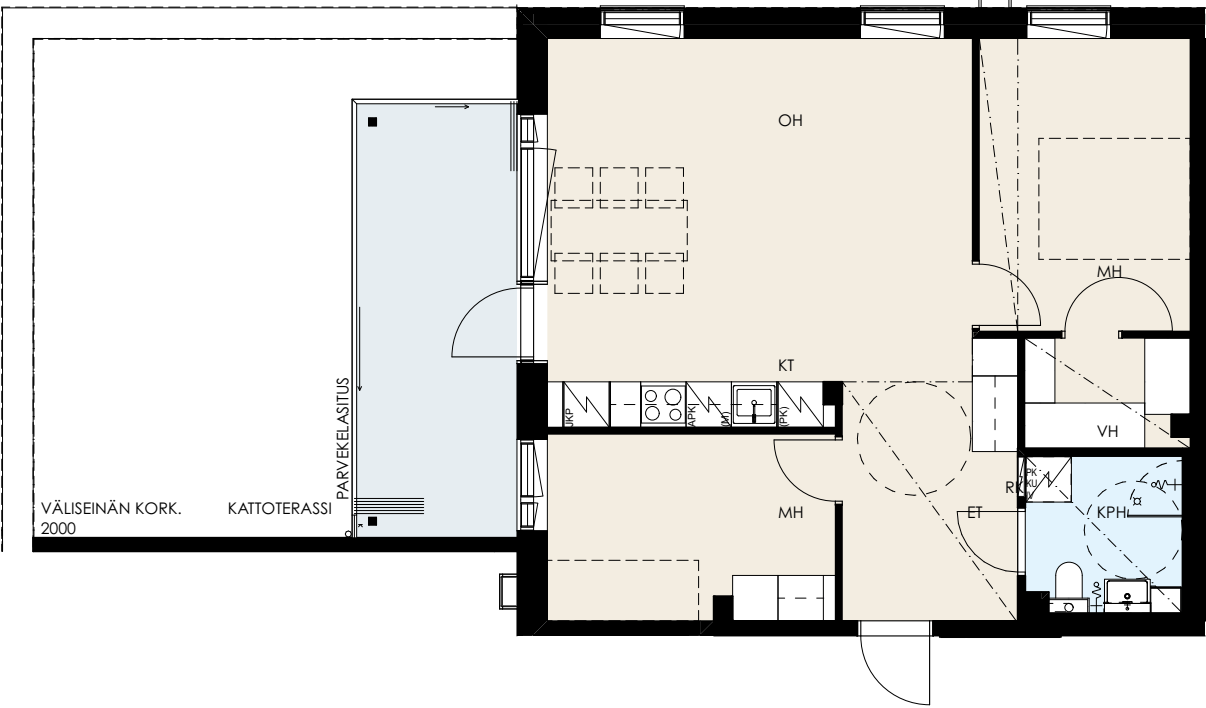
B56 6.kerros



Mittakaava 1:100 5m

**PORVOON
RAJAKALLIONRINNE 1
Rajakallionrinne 1, 06150 Porvoo**

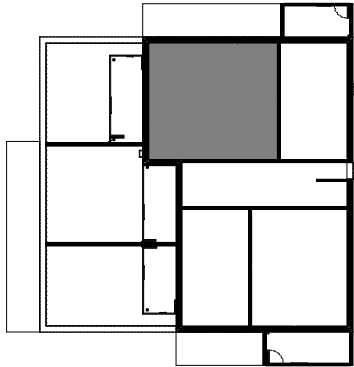
ASUNNON POHJAKUVA
3H+KT 65,5 m²
B57 6.kerros



VÄLISEINÄN KORK.
2000

KATTOTERASSI

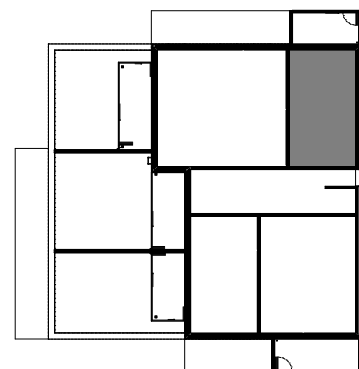
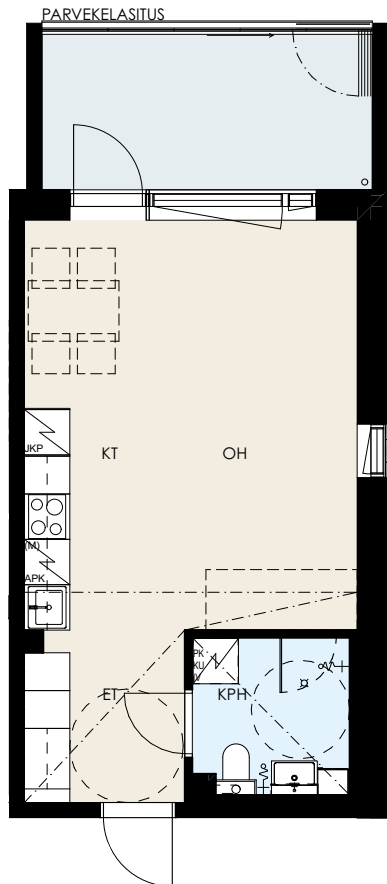
PARVEKELÄSITUS



Mittakaava 1:100 5m

**PORVOON
RAJAKALLIONRINNE 1**
Rajakallionrinne 1, 06150 Porvoo

ASUNNON POHJAKUVA
1H+KT 34,0 m²
B58 6.kerros

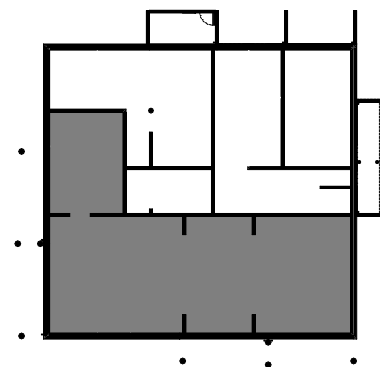
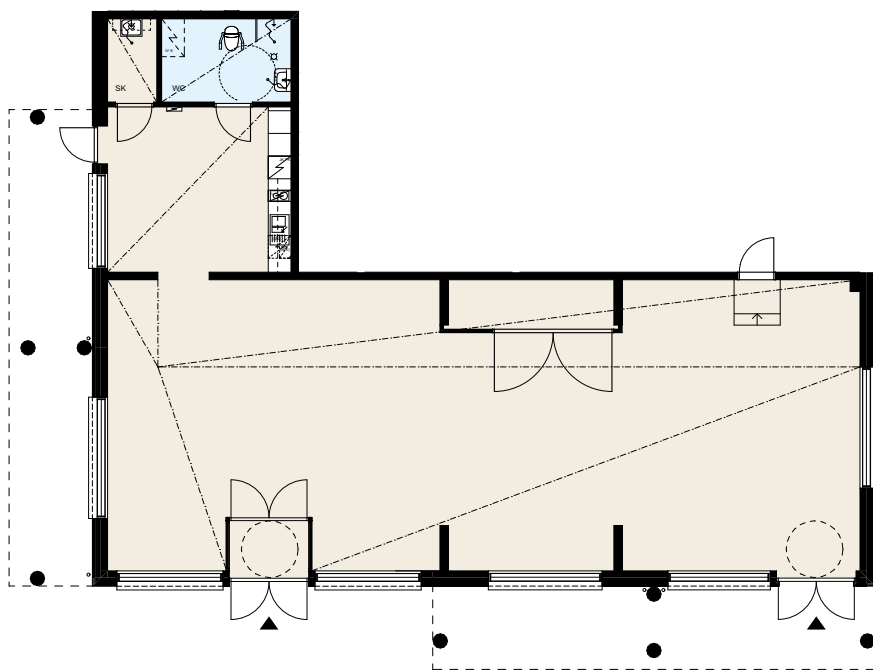


Mittakaava 1:100 5m

**PORVOON
RAJAKALLIONRINNE 1
Rajakallionrinne 1, 06150 Porvoo**

LIIKEHUONEISTON POHJAKUVA
185 m²





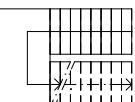
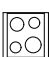
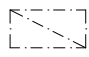


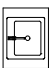

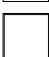

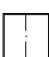


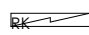

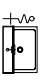


Talo B 1.kerros



Mittakaava 1:200

PORVOON RAJAKALLIONRINNE 1
Rajakallionrinne 1, 06150 Porvoo

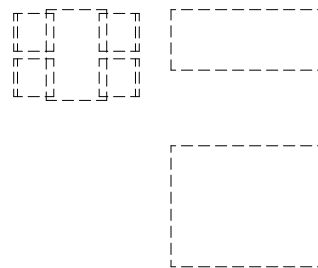
PIIRUSTUSMERKKIEN SELITYKSET

	SÄHKÖLAITE YLEENSÄ		SUIHKUSEINÄ (KÄÄNTYVÄ)
	TILAVARAUS PAKASTIMELLE JA MIKROLLE		SUIHKU
	ASTIANPESUKONE		PORRAS
	LATTIALIESI JA LIESITUULETIN		ALASLASKETTU KATTO TAI KOTELO
	KEITTIÖKAAPISTOA		PYÖRÄTUOLIN KÄÄNTÖYMPYRÄ
	TISKIALLAS JA HANA		SISÄÄNKÄYNTINUOLI
	HYLLYKAAPPI		POHJOISNUOLI
	TANKOKAAPPI		TULO- JA POISTOILMAVENTTIILI
	TILAVARAUS PESUKONEELLE JA KUIVAUSRUMMULLE JA IV-KONE		RYHMÄKESKUS
	SÄHKÖKIUAS		
	LAVUAARI , PEILIKAAPPI, HANA JA KÄSISUIHKU		
	WC - ISTUIN		
	PYYKKIKAAPPI		

ASUNNON TILAT

ET	ETEINEN
KT	KEITTOTILA
OH	OLOHUONE
MH	MAKUuhuONE
VH	VAATEHUONE
KPH	KYLPYHUONE
S	SAUNA

TILAVARAUS IRTOKALUSTEELLE



PORVOON RAJAKALLIONRINNE 1

Rajakallionrinne 1, 06150 Porvoo

RAKENNUSTAPASELOSTE

Yleistä

Porvoo Rajakallionrinne 1 on omalle tontille rakennettava kerrostaloyhtiö.

Huoneistoja yhtiössä on 58 kappaletta, joiden yhteenlaskettu asuinpinta-ala on 2864,5 m². Oman tontin pinta-ala on 5127 m².

Rakennuspaikka: Porvoo kaupungin 13 kaupunginosassa korttelissa 6005 ja tontilla 2.

Kohteen osoite: Rajakallionrinne 1, 06150 Porvoo.

Energialuokka: B (2018)

A talon maantason alapuolella sijaitsevat lämpimät irtainvarastot. A talon maantason yläpuolella 1. kerroksessa sijaitsevat, pesula ja kuivaushuone sekä ulkoiluvälinevarasto, kerhohuone ja saunatilat.

B talon maantason yläpuolella 1. kerroksessa sijaitsevat tekniset tilat, kuivaushuone ja liikehuoneisto.

Jätteen syväkeräysastiat sijaitsevat pihalla.

Piha ja paikoitus:

Yhtiöllä on yhteensä 48 sähköpisteellä varustettua autopaikkaa. Kaikilla autopaikoilla on sähköauton latausmahdollisuus. Pihakäytävät päällystetään kivituhkalla. Autopaikoitusalue ja niille johtavat liittymät päällystetään asfaltilla. Piha-alueelle sijoitetaan pihavarusteet pihasuunnitelman mukaisesti. Nurmikot ja istutukset tehdään pihasuunnitelman mukaisesti.

Rakenteet ja julkisivut

Rakennukset perustetaan maanvaraisesti. Alapohjarakenteena on maanvarainen betonilaatta. Ulkoseinät ovat pääosin rapattuja ja osin puuverhottuja betonielementtejä. Huoneistojen väliset seinät ovat betonielementtiseiniä.

Rakennusten vesikatteena on huopakate. Kevyet väliseinät ovat kipsilevyseiniä ja märkätilan seinät ovat kiviaineiset.

Ikkunat ja ovet

Ikkunat ovat kolminkertaisia sisään aukeavia puualumiini-ikkunoita. Ikkunat varustetaan sälekaihtimilla. Parvekkeiden ovet ovat ulosaukeavia lasiaukollisia ovia. Asuinhuoneistojen kerrostaso-ovet ovat paloluokiteltuja ovia. Porrashuoneen ovi on viilupintainen. Asuntojen sisäovet ovat sileäpintaisia, valkoisia laakaovia. Saunoissa on kokolasiovet. Pääsisäänkäynnin ovet ovat metallirunkoisia lasiaukollisia ovia.

Asuntojen pintakäsittelyt, kalusteet, varusteet ja laitteet

Yleistä

Asuntoihin kuuluvat tilat sekä kalusteet ja niiden sijainti on esitetty pohjapiirustuksissa ja erillisissä kalustesuunnitelmissa. Asuintilojen lattiat ovat laminaattia, kosteat tilat ja keittiön kalustevalit keraamista laattaa. Tarkat materiaali- ja tuotemääritykset on määriteltävä erillisellä tuotevalintalomakkeella tai tuotelistauksella. Pohjapiirustuksiin merkityissä kohdissa on alaslasketut katot ja kotelot. Asuntojen pesu-huoneiden katot ovat metallikasettipintaisia. Saunojen katot ovat puupaneelia.

Kalusteet, varusteet ja laitteet

Keittiökaluusteet ovat tehdasvalmisteisia vakiokalusteita, kaapistojen ovet ovat maalattuja mdf-ovia. Keittiöiden tasot ovat laminaattipintaiset. Keittiöiden pesualtaat ovat upotettuja yksialtaiset, ruostumatonta terästä. Keittiössä on 4-levyinen keraaminen lattialiesi, liesituu-letin omalla ohjauksella, astianpesukone, tilavarus mikroaaltouunille sekä jää-pakastinkaappi. Kolmiossa on tilavarus täyskorkealle kyl-mälaitteelle.

Pesuhuoneessa on valaisin peilikaappi ja allaskaappi. Asunnoissa on tilavarus pyykinpesukoneelle ja kuivausrummulle. Saunoissa on sähkökiukaat.

Eteisessä on vaatenaulakko. Makuuhuoneissa on tanko- ja hyllykaapit.

Keittiön, eteisen ja makuuhuoneiden kalusteet asennetaan kiinteästi rakenteisiin, jolloin niiden kohdalle ei asenneta lattian ja seinän pintamateriaaleja. Keittiöiden ja komeroiden kalusteryhmien mitat saattavat muuttua yhden moduulin (10 cm) verran piirustuksista esite-tyistä.

Varastot ja jäteastiat

Asuntokohtaiset varastot ovat talon 1.kerroksessa ja kellarikerroksessa. Syväkeräys jäteastiat ovat pihalla.

LVI ja kaapelointi

Taloyhtiö liitetään vesihuolto-, kaukolämpö-, sähkö- ja kaapeli-tv-verkkoihin. Lämmönjakelu toteutetaan termostaatein ohjatulla vesikiertoisella patterilämmityksellä. Asuntojen kylpyhuoneissa ja saunoissa on sähköinen mukavuuslattialämmitys, joka on kytketty asunnon sähköstä. Asunnoissa on keskitetty koneellinen tulo-poisto-ilmanvaihto. Asunnot varustetaan yleiskaapeloinnilla ja laajakaistaliittymällä. Veden ja sähkön kulutus mitataan asuntokohtaisesti.

Huomautus

Rakennustapaselostus on tarkoitettu yleisluontoisen tiedon antamiseksi. Rakentaja pidättää itsellään oikeuden perustelluista syistä vaihtaa edellä mainittuja materiaaleja ja/tai rakenteita toisiin vastaaviin / samanarvoisiin materiaaleihin ja/tai rakenteisiin sekä soveltaa arkkitehdin antamia mittoja. Lisäksi rakentaja pidättää itsellään oikeuden tehdä LVI- ja sähkötekniisiin töihin liittyviä koteloiteja ja kattojen vähäisiä alaslaskuja kohteen esitteistä ja pääpiirustuksissa esitetyistä poikkeavalla tavalla.

Esitteen kohdekuvat ovat taiteilijan näkemyksiä, eivätkä välttämättä vastaa kaikkien yksityiskohtien osalta toteutuvaa kohdetta.

Pohjapiirustuksissa kalusteet, varusteet ja rakennusosat ovat symboleja. Yksityiskohtissa valmis toteutus voi poiketa esitteen tiedoista.



AVAIN ASUNTOMYYNTI
Sörnäistenkatu 1, 00580 Helsinki
Puh. 040 640 4800
avainasunnot.fi