



Nummela Kotirinteentie 3

03100 NUMMELA



NUMMELAN KOTIRINTEENTIE 3

Rivitalokoteja luonnonläheisessä ja viihtyisässä ympäristössä

Vihdin Nummelassa uusi asumisoikeuskohde kutsuu sinut nauttimaan viihtyisästä ja aktiivisesta elämästä. Kolme tyylikästä kaksikerroksista rivitaloa nousevat rinnetontille, viher- ja virkistysalueen viereen. Nummelan keskustan palvelut ovat vain lyhyen matkan päässä. Etelä-Nummelan koulu ja päiväkotikeskus ovat alle puolen kilometrin etäisyydellä kohteesta ja lähimmälle kaupalle on matkaa noin 1,5 kilometriä. Liikunnan ystäville alueella on muun muassa liikunta- ja ulkoilupuistoja.

Asuntovalikoima koostuu tyylikkäästä rivitalokodeista, joissa on oma sauna ja kaikki mukavuudet modernia asumista varten. Huoneistot ovat pääosin kaksikerroksisia, kaksiot ovat yhdessä tasossa. Jokaisella asunnolla on kattamaton terassi, jota jatkaa viihtyisä asuntopiha. Kaksikerroksisilla asunnoilla on lämmittämätön varasto sisäänkäynnin vieressä. Huoneistokohtaiset lämpimät irtaimistovarastot sijaitsevat talon B kellarissa 1. kerroksessa.

Kodin sisustuksessa on panostettu laatuun ja käytännöllisyyteen. Lattiamateriaalina on pääosin laminaatti, eteisen ja 4 huoneen asunnon keittotilan lattioissa on keraaminen laatoitus. Kylpyhuoneet ja kodinhoitohuoneet ovat kokonaan laatoitettuja. Kylpyhuoneissa on sähköinen mukavuuslattialämmitys. Kaikissa asunnoissa on nykyaikaiset keittiöt kalusteeseen upotetulla kiertoilmauunilla, induktioliesitasolla ja astianpesukoneella varustettuna.

Lämmönlähteenä toimii tehokas ja ympäristöystävällinen maalämpö, mikä takaa energiatehokkaan lämmityksen vesikiertoisen lattialämmityksen avulla.

Kohteen arvioitu valmistuminen on 27.6.2025.

Kohde ja asunnot ovat savuttomia koko kiinteistön alueella. Lemmikit ovat tervetulleita Avain-koteihin.

Tervetuloa uuteen kotiin!

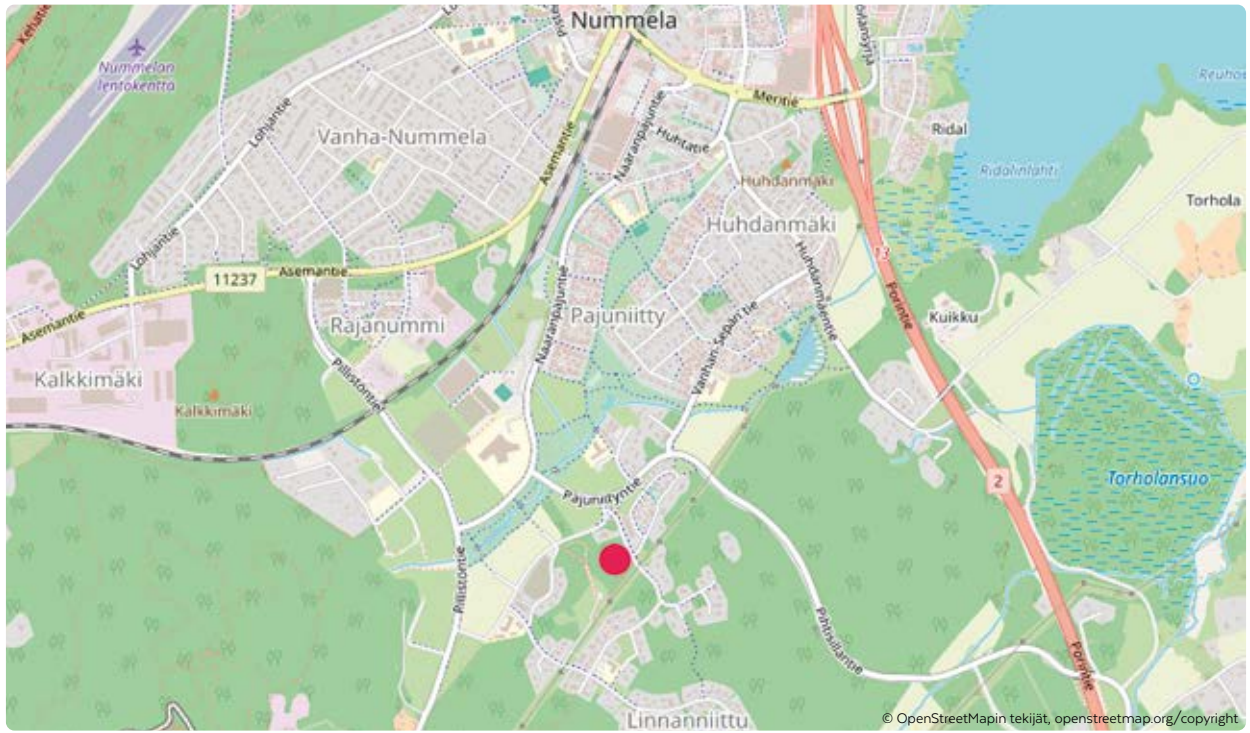


Kohdetiedot

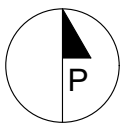
Kohteen nimi ja osoite	Nummelan Kotirinteentie 3 Kotirinteentie 3, 03100 Nummela		
Tontin tiedot	Tontti yhtiön oma, pinta-ala	8 542 m ²	
	Rakennuspaikka	Nummela-272-1, kiinteistötunnus 927-406-20-85	
	Asuntojen lukumäärä:	34 kpl	
Paikoitus	Yhtiöllä on ulkona 51 autopaikkaa, joista 2 on liikuntaesteiselle soveltuvia. Autopaikat ovat varustettu sähköpistorasialla, jossa on sähköauton latausmahdollisuus. Latausasemat ovat e-Tolppa-järjestelmää, joista 50 kpl tavanomaisella 3,6 kW latauksella suko-liitännällä ja 1 kpl (ap nro 51) keskinopealla 11 kW latauksella type 2- sekä suko-liitännällä.		
Huoneistotyyppit	2H+KT+S	49,5 m ²	3 kpl
	2H+KT+S	50,5 m ²	1 kpl
	3H+KT+S+KHH	94,5 m ²	3 kpl
	3H+KT+S+KHH	95,0 m ²	17 kpl
	4H+KT+S	96,0 m ²	2 kpl
	4H+KT+S	96,5 m ²	8 kpl
	Asunnot ovat pääosin kaksikerroksisia, 2H+KT+S asuntotyyppit ovat yhdessä tasossa.		
Lämmitys	Maalämpö		
Energialuokka	Asuinrakennus A2018		
Yhteistilat, tekniset tilat ja varastot	Kaikilla asunnoilla on varastokomero lämpimässä irtaimistovarastossa. Asunnoilla A1-A10, B11-B20 ja C25-C34 on lisäksi huoneistokohtaiset lämmittämättömät varastot asuntojen sisäänkäyntien läheisyydessä. Lämmin irtaimistovarasto, väestönsuoja, tekniset tilat ja huollon tilat sijaitsevat talon B kellarissa 1. kerroksessa. Jäteastiat (jätteen syväkeräysjärjestelmä) ovat tontilla ajoliittymän läheisyydessä pysäköintialueen päässä.		
Ympäristö, palvelut ja liikenneyhteydät	Rakennuspaikka on Vihdin Nummelassa rivi- ja pienkerrostalojen kaava-alueella sijaitseva rinnetontti, viher- ja virkistysalueen vieressä. Ympäröivä maasto on korkeudeltaan vaihtelevaa ja pääosin luonnontilaista metsää, itäsvulta tontti rajautuu Kotirinteentiehen. Lähipalvelut, kauppakeskus ja linja-autoasema sijaitsevat Nummelan keskustassa, jonne matkaa autoteitse n. 2 km, lähin kauppa (Prisma) n. 1,5 km päässä. Lähistöllä on erilaisia liikuntamahdollisuuksia, liikunta- ja ulkoilupuistoja. Alle 0,5 km etäisyydellä ovat Etelä-Nummelan Koulu ja päiväkotikeskus, jalkapallohalli (Aura Light Certos Arena) sekä Linnanniitun kuntoportaat. Yleiselle uimarannalle Enäjärvelle on matkaa n. 3 km.		
Arkkitehtisuunnittelu	HPK Arkkitehdit Oy		
Urakoitsija	Tencon Oy		
Arvioitu valmistuminen	27.6.2025		

**Nummelan
Kotirinteentie 3 tarjoaa
helppoa ja laadukasta
rivitaloasumista**





Asemapiirros



Julkisivut

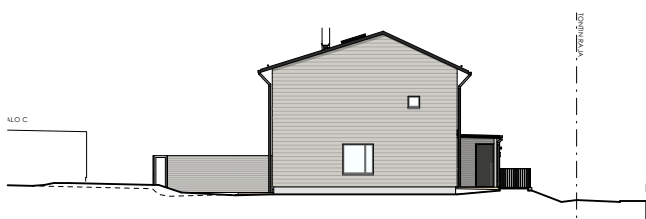
TALO A, JULKISIVUT



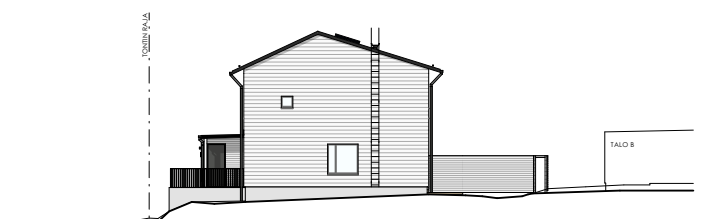
JULKISIVU ITÄÄN



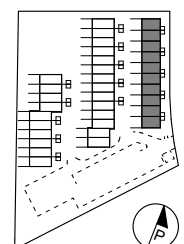
JULKISIVU LÄNTEEN



PÄÄTY ETELÄÄN



PÄÄTY POHJOISEEN



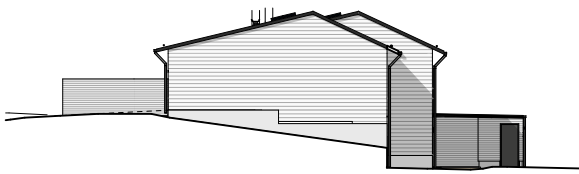
TALO B, JULKISIVUT



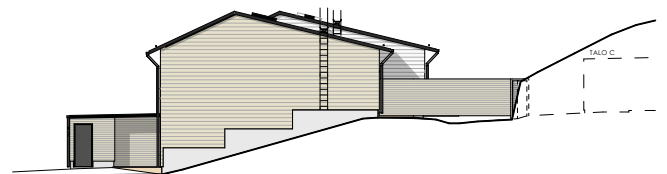
JULKISIVU ITÄÄN



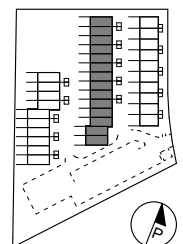
JULKISIVU LÄNTEEN



PÄÄTY ETELÄÄN



PÄÄTY POHJOISEEN



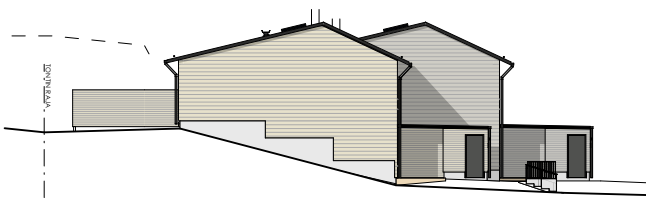
TALO C, JULKISIVUT



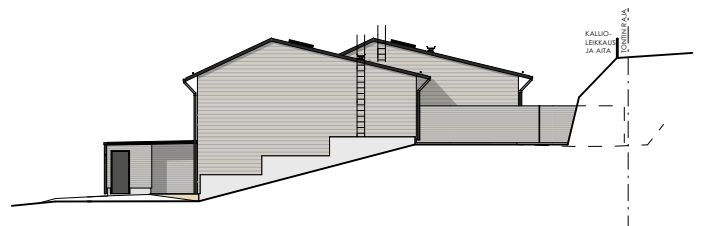
JULKISIVU ITÄÄN



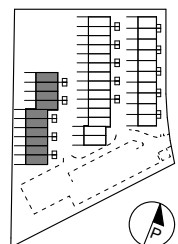
JULKISIVU LÄNTEEN



PÄÄTY ETELÄÄN



PÄÄTY POHJOISEEN



**A-energialuokan
rivitalot lämpenevät
maalämmöllä**



Autopaikat



Nummelan Kotirinteentie 3 autopaikat

- Pihalla on 51 sähköpisteellä varustettua autopaikkaa, joissa on myös sähköauton latausmahdollisuus
- 2 autopaikoista on liikuntaesteisille soveltuvia
- Autopaikkojen latausasemat ovat e-Tolppa -järjestelmää, joista 50 kpl tavanomaisella 3,6 kW latauksella suko-liitännällä ja 1 kpl (ap nro 51) keskinopealla 11 kW latauksella type 2- sekä suko-liitännällä
- Autopaikan sähkön käytöstä tehdään erillinen sopimus latausoperaattorin kanssa



Huoneistoluettelo

ASUNTONUMERO	HUONEISTOTYYPPI	PINTA-ALA (m ²)	KERROS
A01	4H+KT+S	96,5	1.-2. kerros
A02	4H+KT+S	96,0	1.-2. kerros
A03	4H+KT+S	96,5	1.-2. kerros
A04	4H+KT+S	96,5	1.-2. kerros
A05	4H+KT+S	96,5	1.-2. kerros
A06	4H+KT+S	96,0	1.-2. kerros
A07	4H+KT+S	96,5	1.-2. kerros
A08	4H+KT+S	96,5	1.-2. kerros
A09	4H+KT+S	96,5	1.-2. kerros
A10	4H+KT+S	96,5	1.-2. kerros
B11	3H+KT+S+KHH	95,0	1.-2. kerros
B12	3H+KT+S+KHH	95,0	1.-2. kerros
B13	3H+KT+S+KHH	95,0	1.-2. kerros
B14	3H+KT+S+KHH	95,0	1.-2. kerros
B15	3H+KT+S+KHH	95,0	1.-2. kerros
B16	3H+KT+S+KHH	95,0	1.-2. kerros
B17	3H+KT+S+KHH	95,0	1.-2. kerros
B18	3H+KT+S+KHH	95,0	1.-2. kerros
B19	3H+KT+S+KHH	95,0	1.-2. kerros
B20	3H+KT+S+KHH	94,5	1.-2. kerros
B21	2H+KT+S	50,5	2. kerros
B22	2H+KT+S	49,5	2. kerros
B23	2H+KT+S	49,5	2. kerros
B24	2H+KT+S	49,5	2. kerros

ASUNTONUMERO	HUONEISTOTYYPPI	PINTA-ALA (m ²)	KERROS
C25	3H+KT+S+KHH	94,5	1.-2. kerros
C26	3H+KT+S+KHH	95,0	1.-2. kerros
C27	3H+KT+S+KHH	95,0	1.-2. kerros
C28	3H+KT+S+KHH	95,0	1.-2. kerros
C29	3H+KT+S+KHH	95,0	1.-2. kerros
C30	3H+KT+S+KHH	95,0	1.-2. kerros
C31	3H+KT+S+KHH	95,0	1.-2. kerros
C32	3H+KT+S+KHH	95,0	1.-2. kerros
C33	3H+KT+S+KHH	95,0	1.-2. kerros
C34	3H+KT+S+KHH	94,5	1.-2. kerros

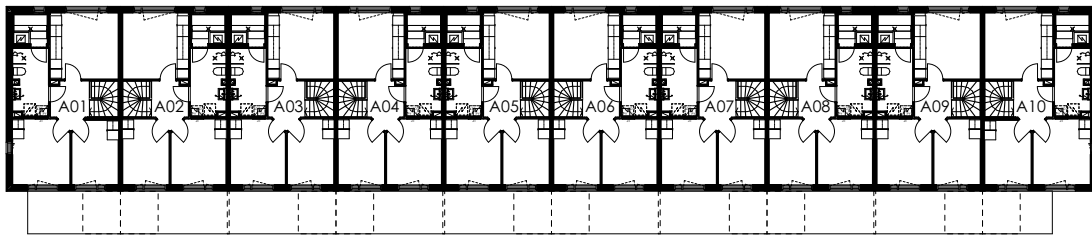
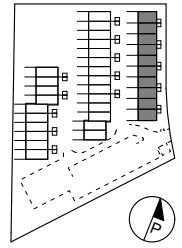
SUUNTAANTAVA HAVAINNEKUVA



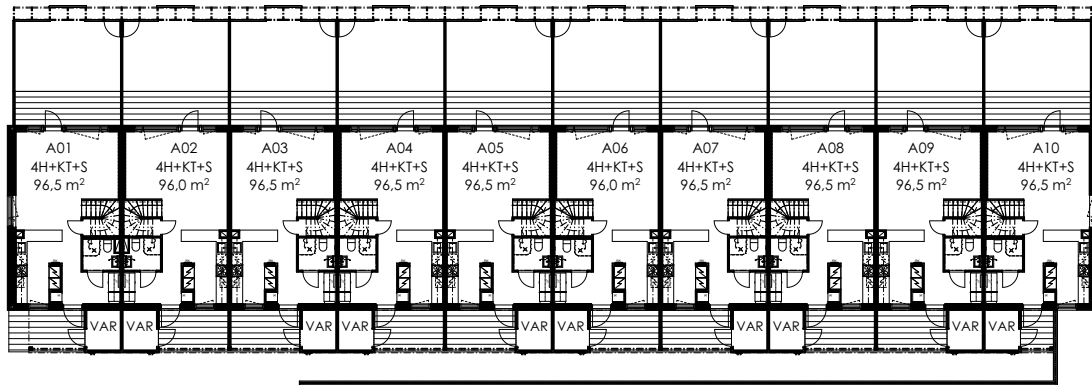
**Säilytystilaa
arjen tarpeille tarjoavat
B-talon 1. kerroksessa
lämpimät irtaimisto-
varastot**



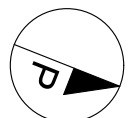
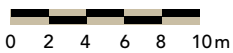
Talo A, 1.-2. kerros



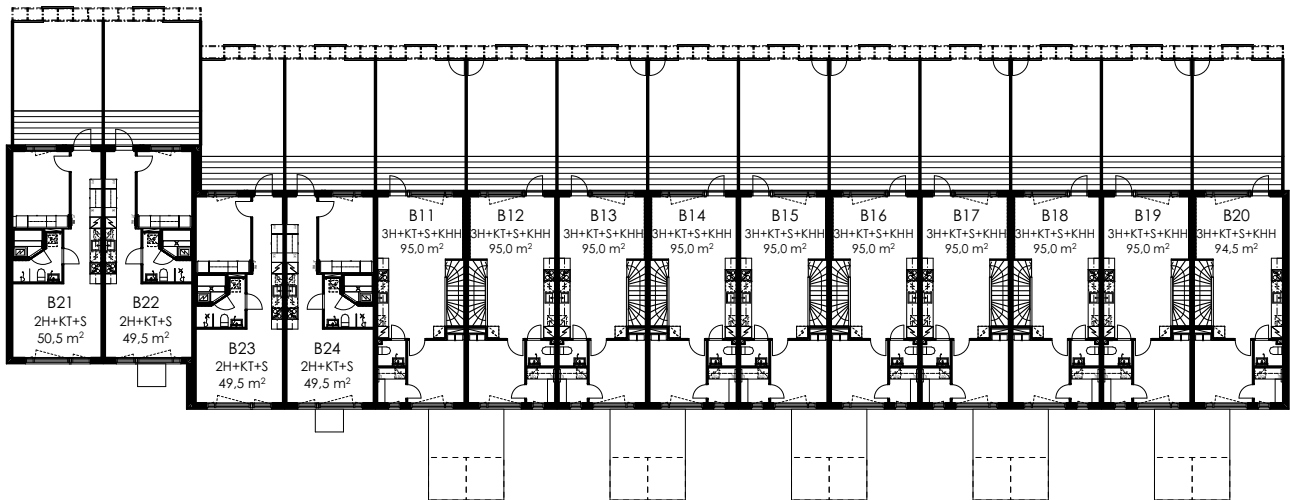
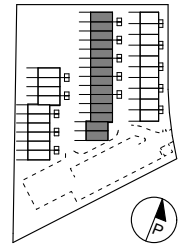
2. KERROS



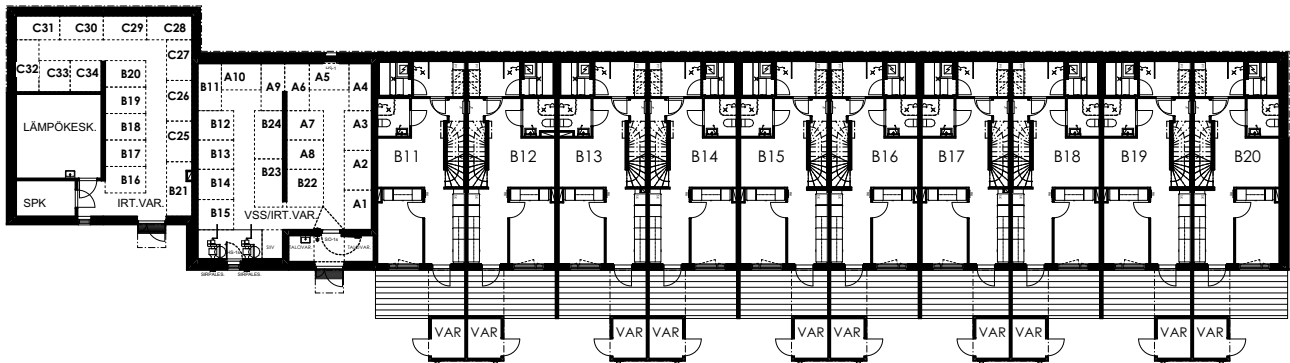
1. KERROS



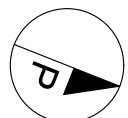
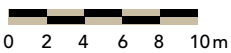
Talo B, 1.-2. kerros



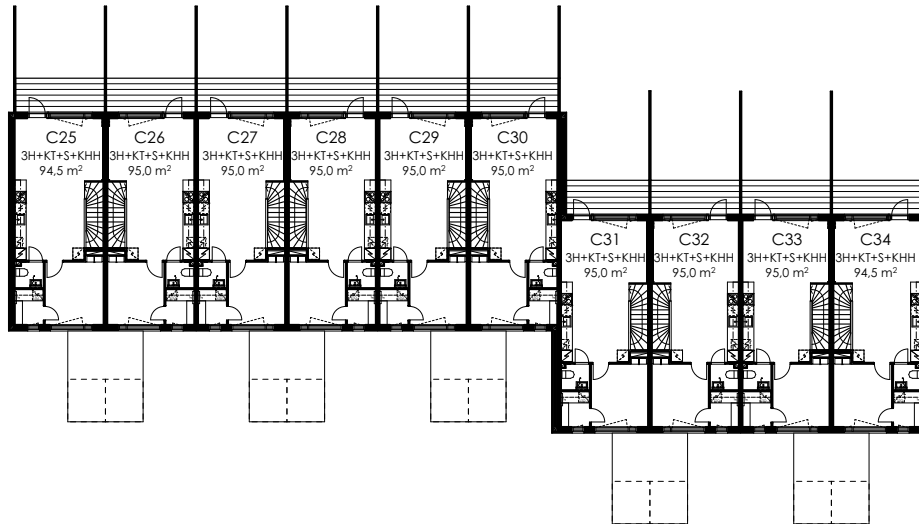
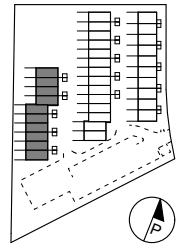
2. KERROS



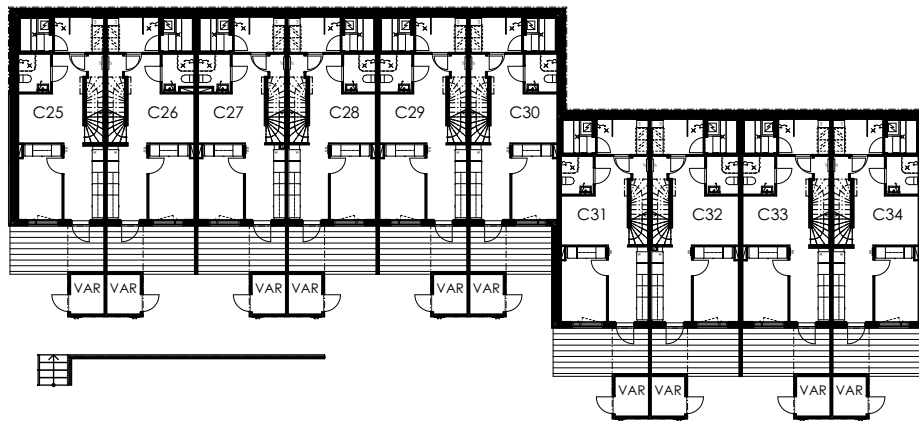
1. KERROS



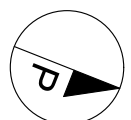
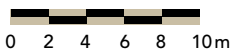
Talo C, 1.-2. kerros




2. KERROS



1. KERROS

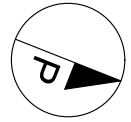




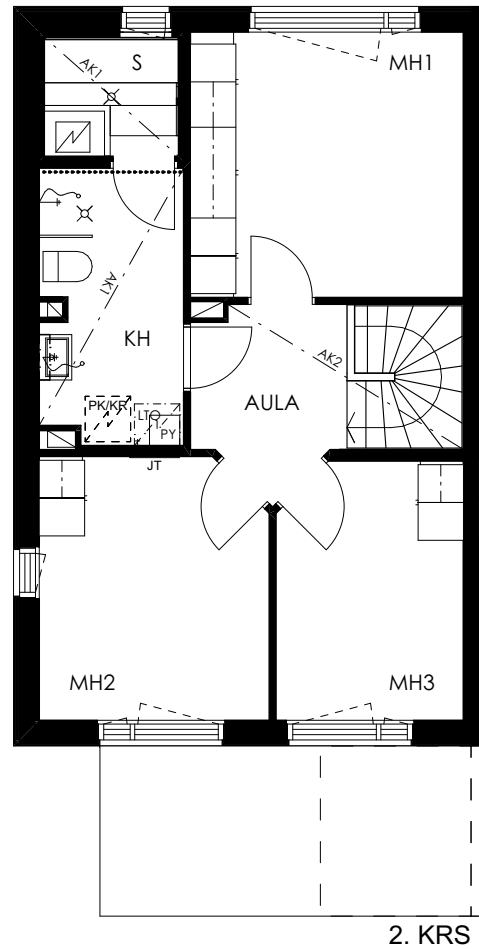
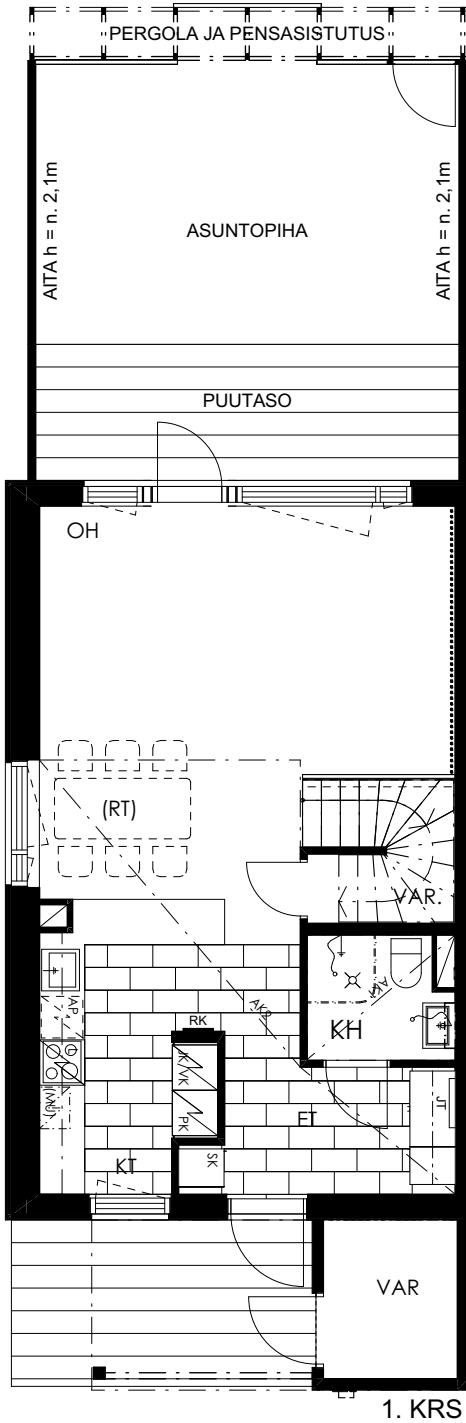
**Kolmessa rivitalossa
yhteensä 34 viihtyisää
asumisoikeuskotia**

Asunnon pohjakuva

4H+KT+S 96,5 m²



Asunto A01 1.-2. kerros



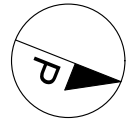
Mittakaava 1:100 5 m



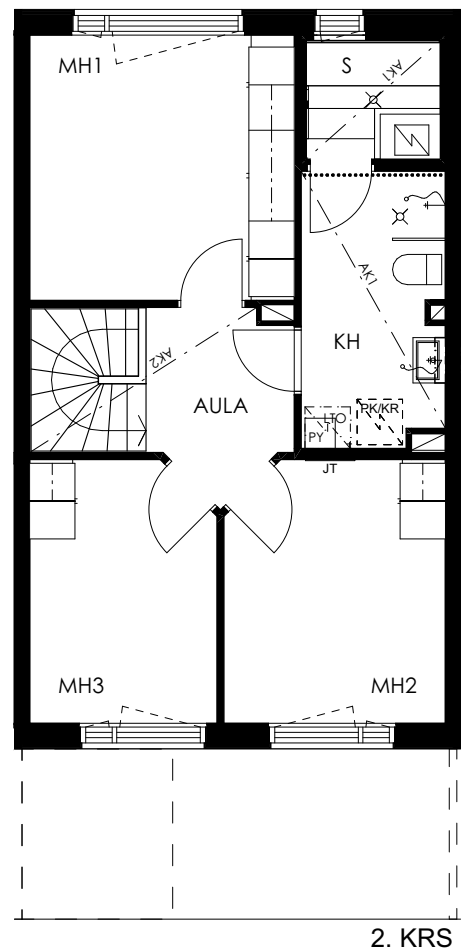
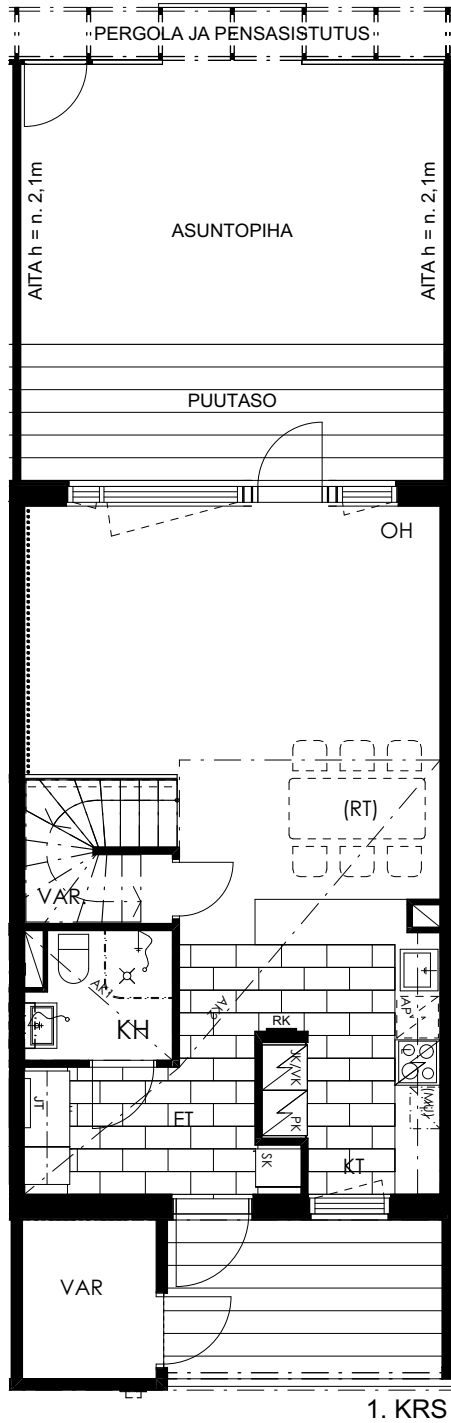
TALO A

Asunnon pohjakuva

4H+KT+S 96,0 m²



Asunto A02 1.-2. kerros



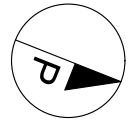
Mittakaava 1:100 5m



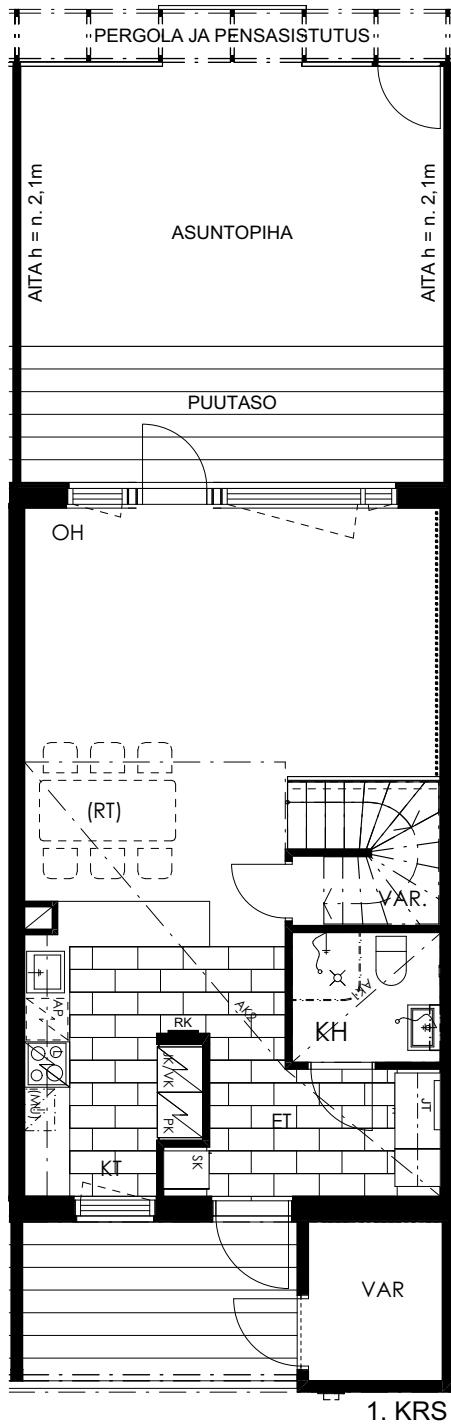
TALO A

Asunnon pohjakuva

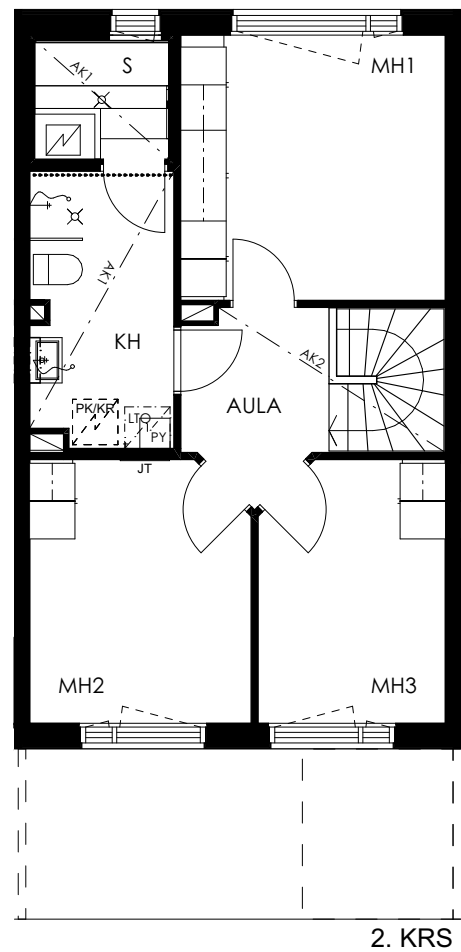
4H+KT+S 96,5 m²



Asunto A03 1.-2. kerros



1. KRS



2. KRS

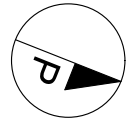
Mittakaava 1:100 5 m



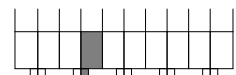
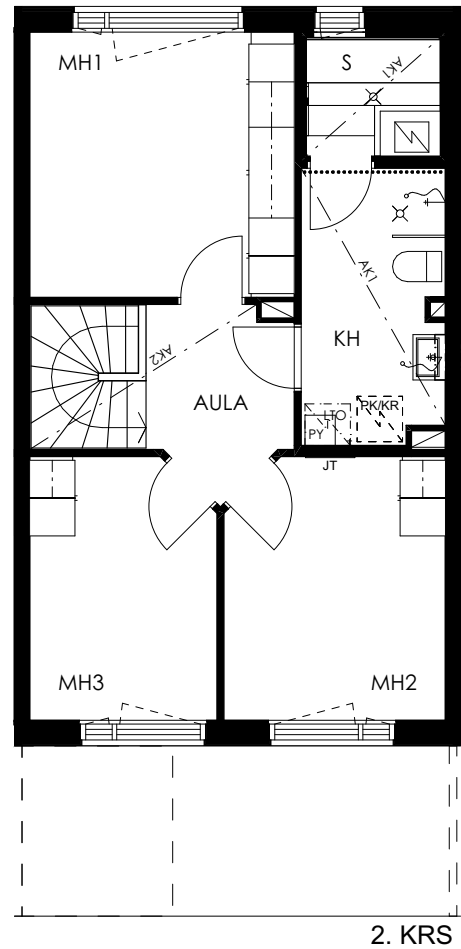
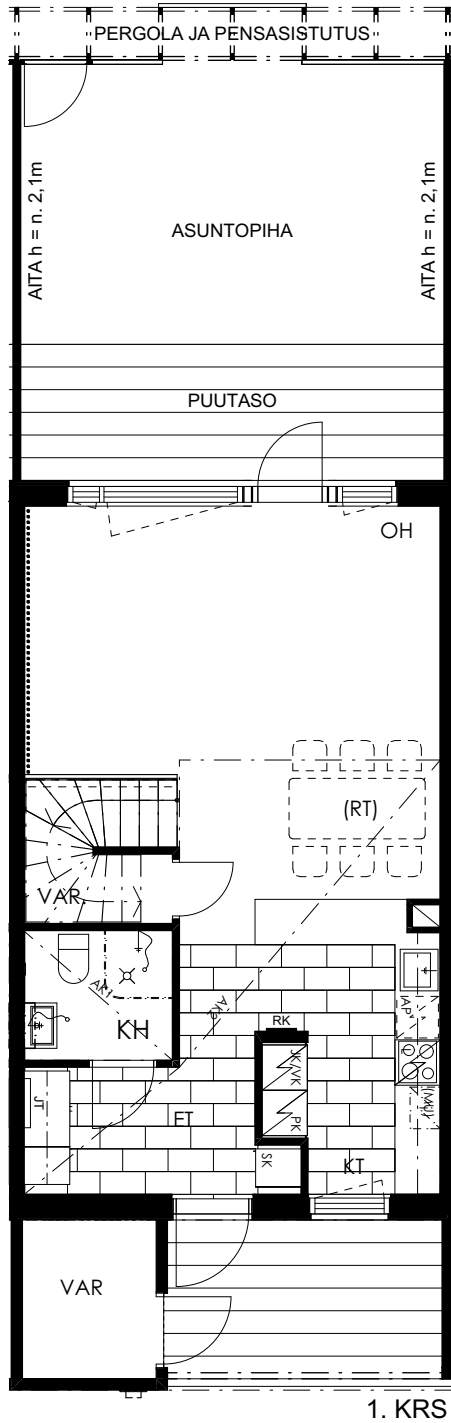
TALO A

Asunnon pohjakuva

4H+KT+S 96,5 m²



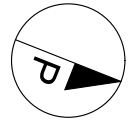
Asunto A04 1.-2. kerros



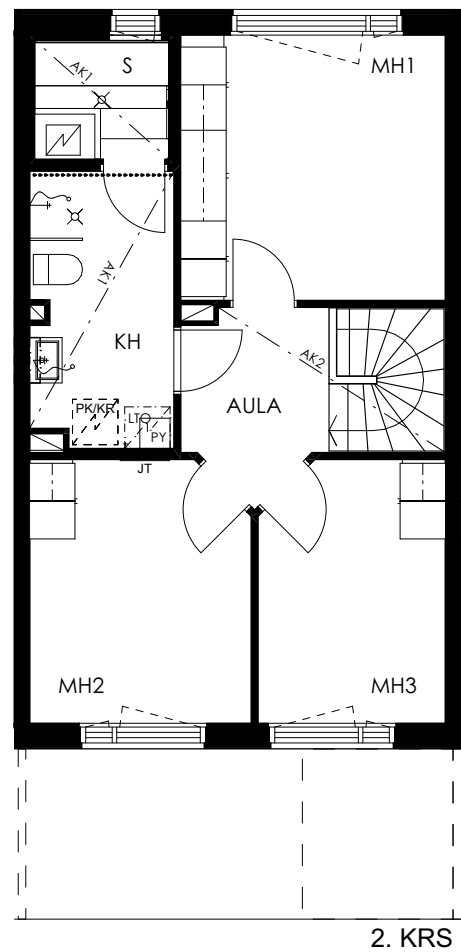
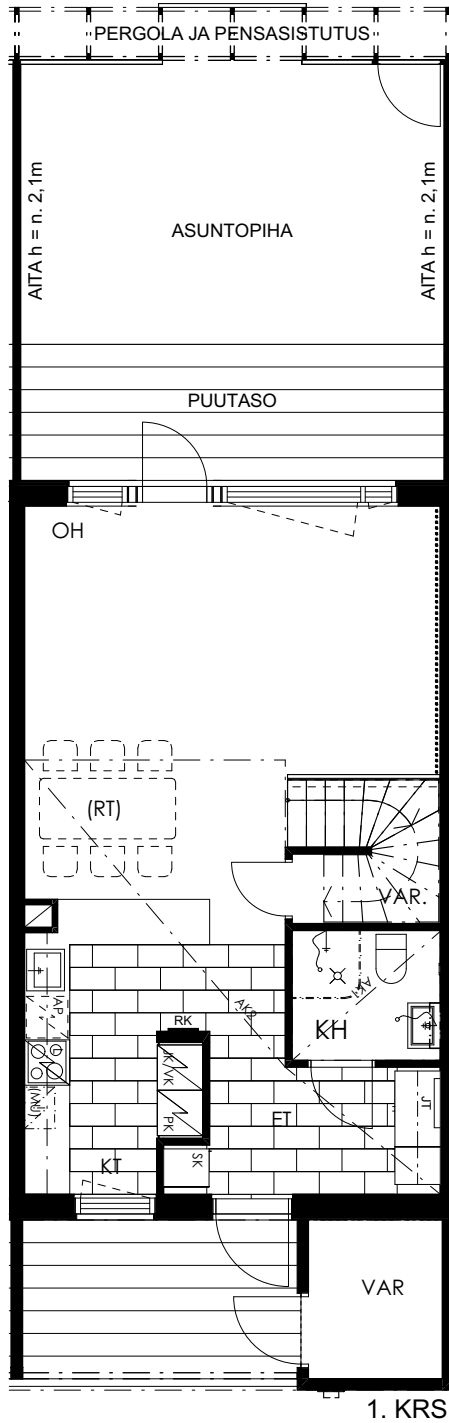
TALO A

Asunnon pohjakuva

4H+KT+S 96,5 m²



Asunto A05 1.-2. kerros



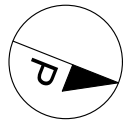
Mittakaava 1:100 5 m



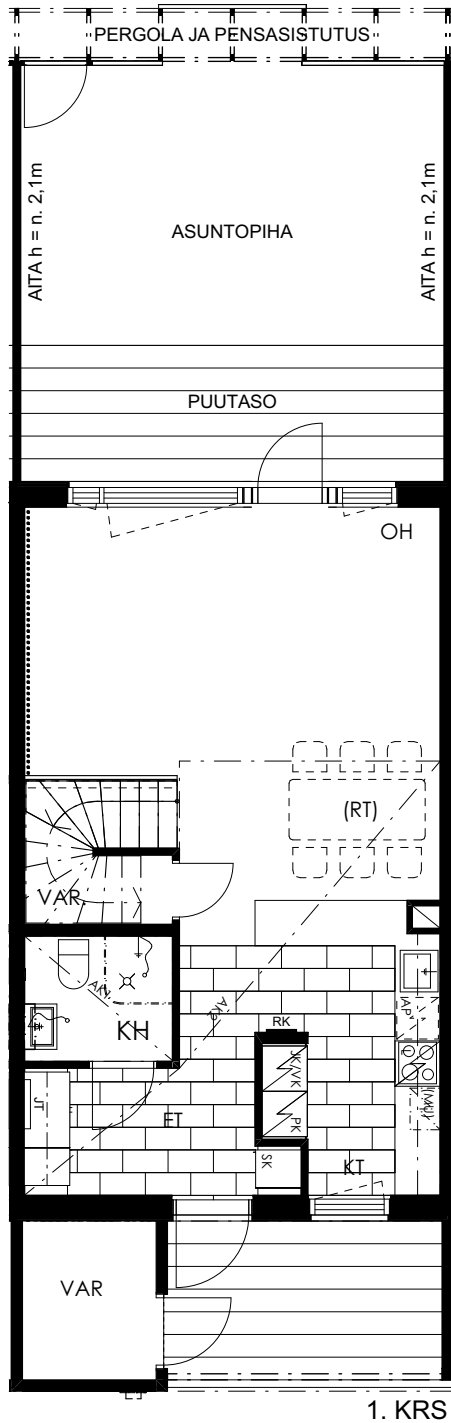
TALO A

Asunnon pohjakuva

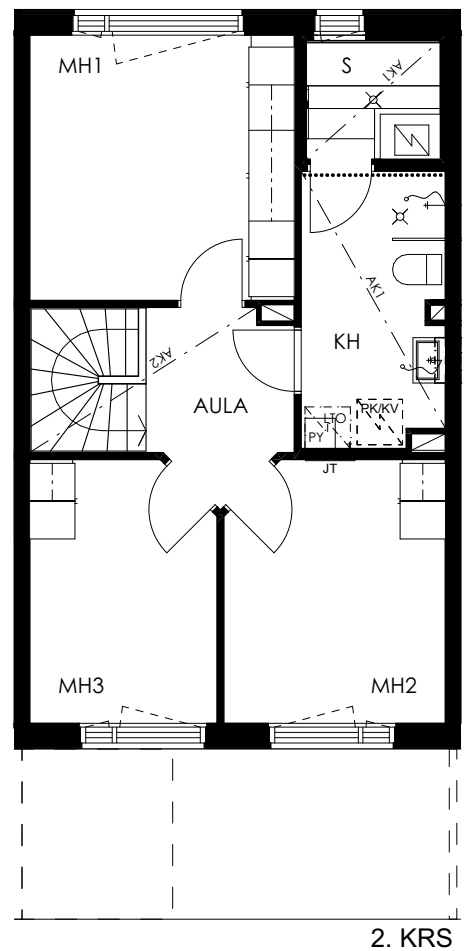
4H+KT+S 96,0 m²



Asunto A06 1.–2. kerros



1. KRS



2. KRS



Mittakaava 1:100

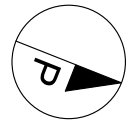
5 m



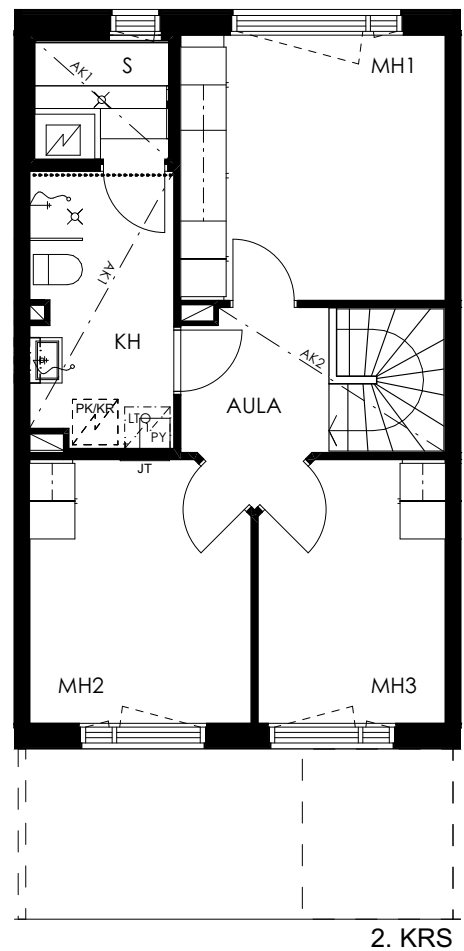
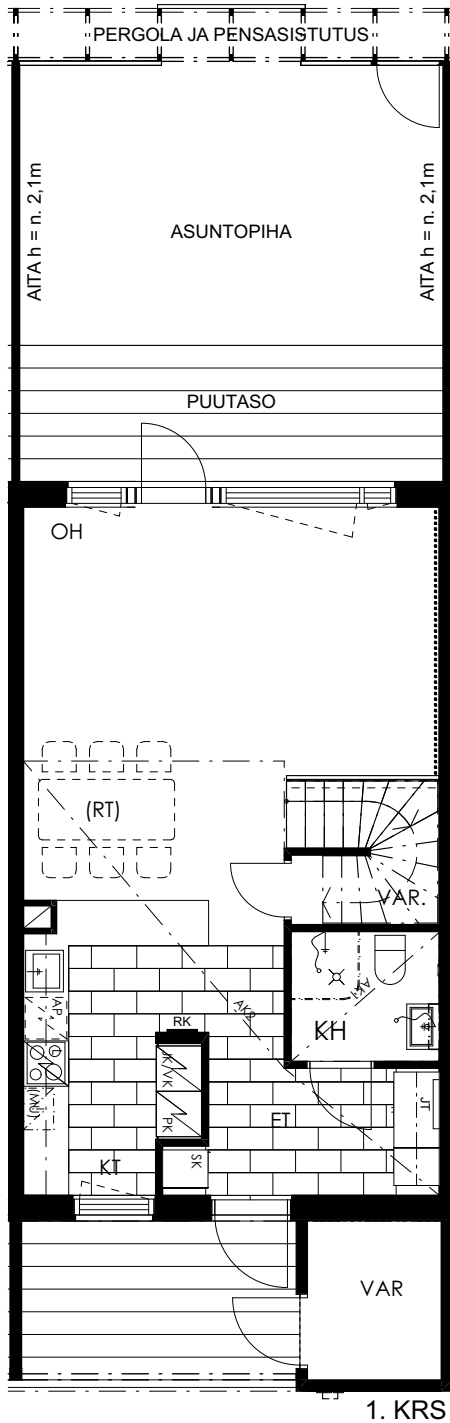
TALO A

Asunnon pohjakuva

4H+KT+S 96,5 m²



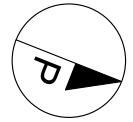
Asunto A07 1.-2. kerros



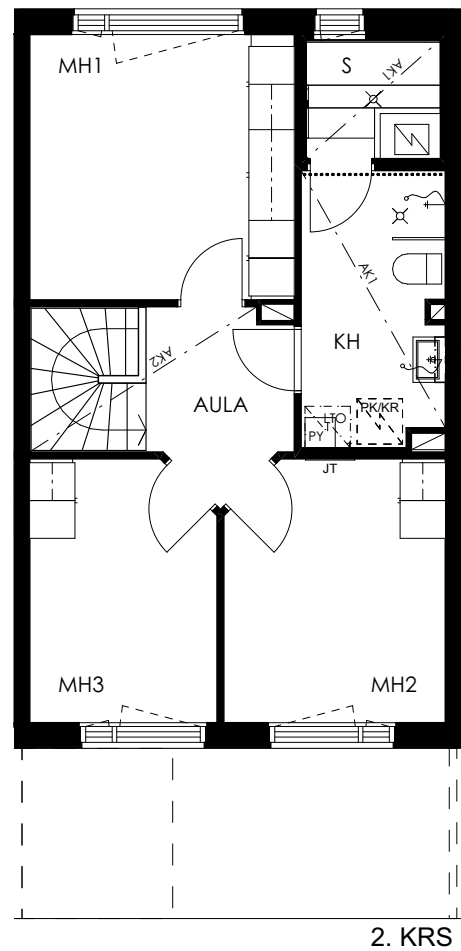
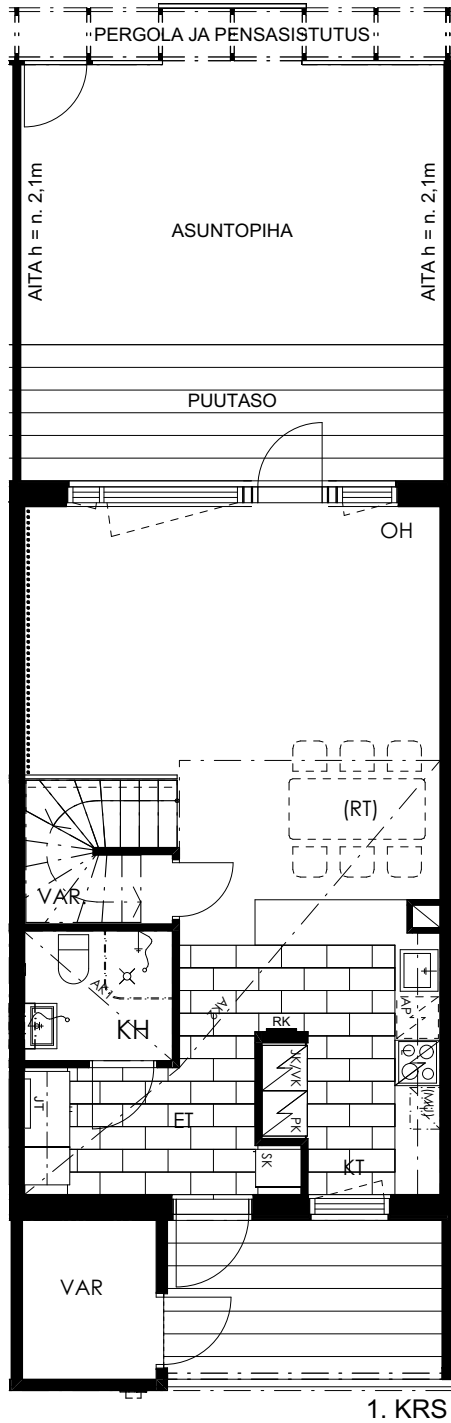
TALO A

Asunnon pohjakuva

4H+KT+S 96,5 m²



Asunto A08 1.-2. kerros



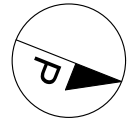
Mittakaava 1:100 5m



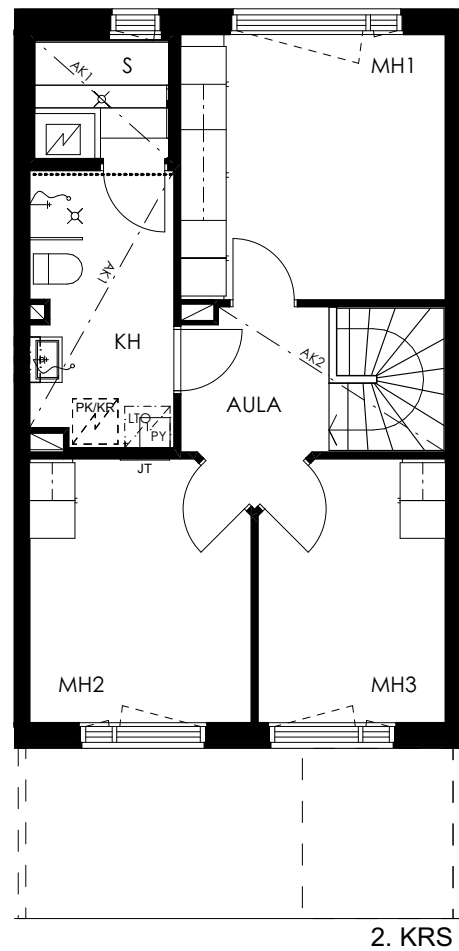
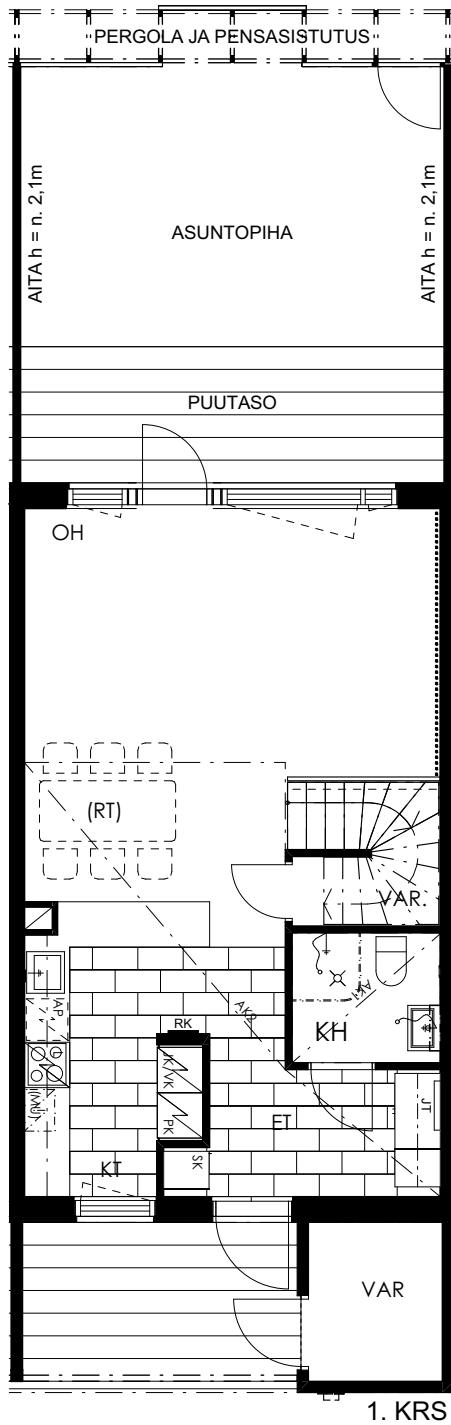
TALO A

Asunnon pohjakuva

4H+KT+S 96,5 m²



Asunto A09 1.-2. kerros



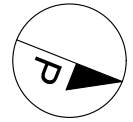
Mittakaava 1:100 5 m



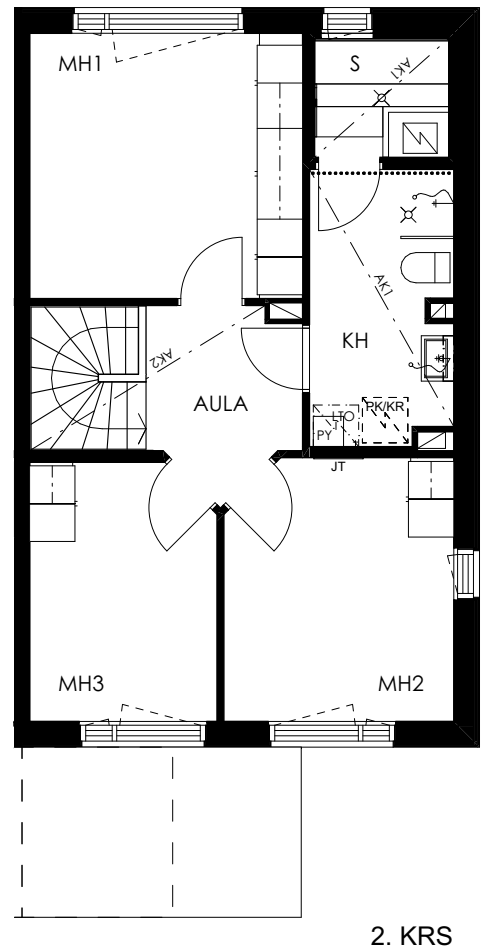
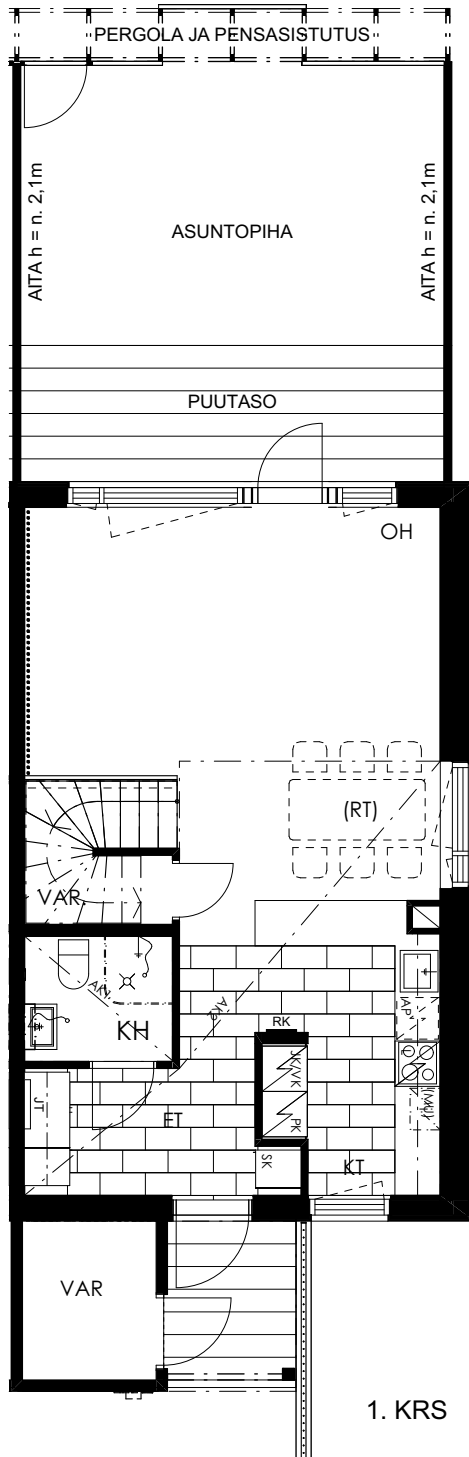
TALO A

Asunnon pohjakuva

4H+KT+S 96,5 m²



Asunto A10 1.-2. kerros



Mittakaava 1:100 5m

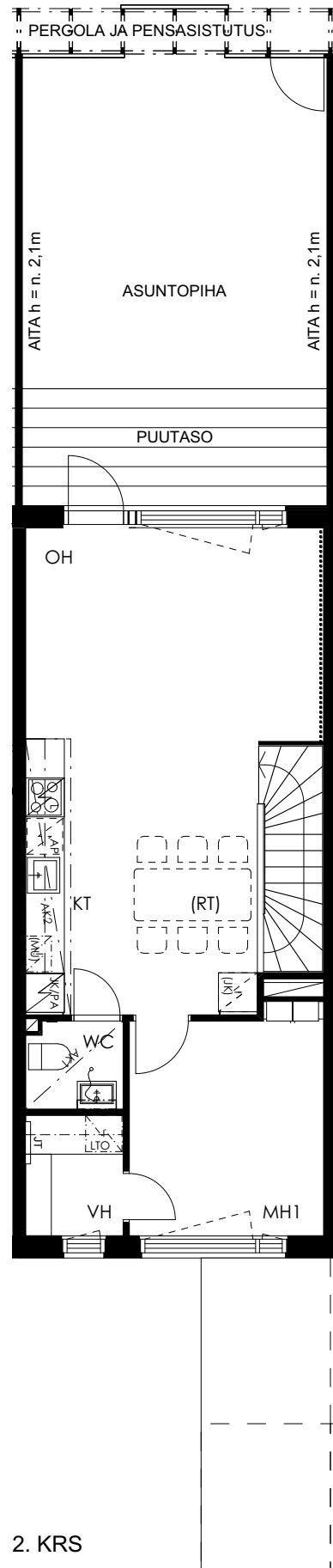
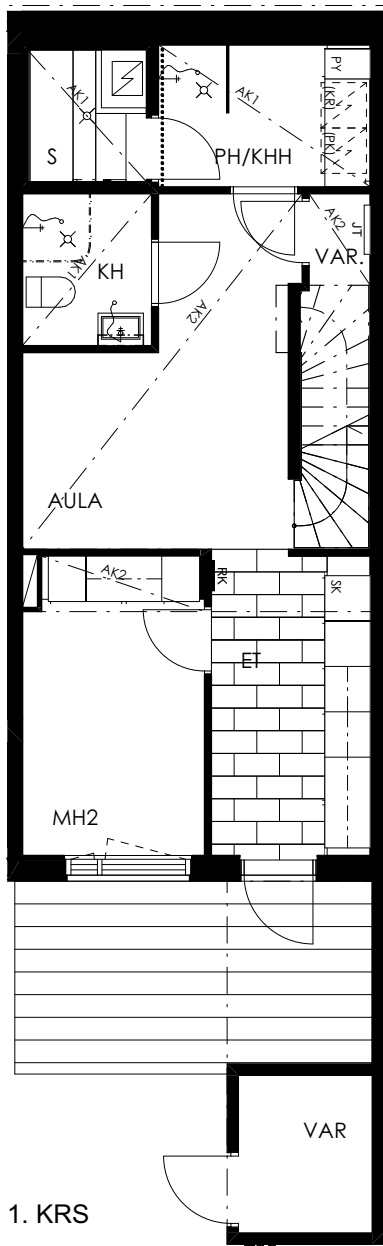
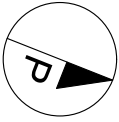


TALO A

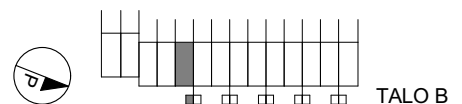
Asunnon pohjakuva

3H+KT+S+KHH 95,0 m²

Asunto B11 1.-2. kerros



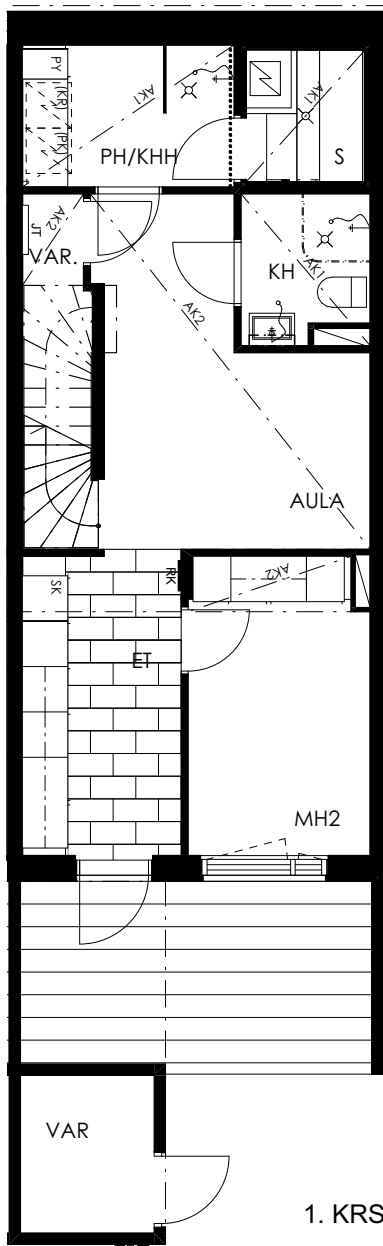
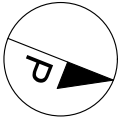
Mittakaava 1:100 5 m



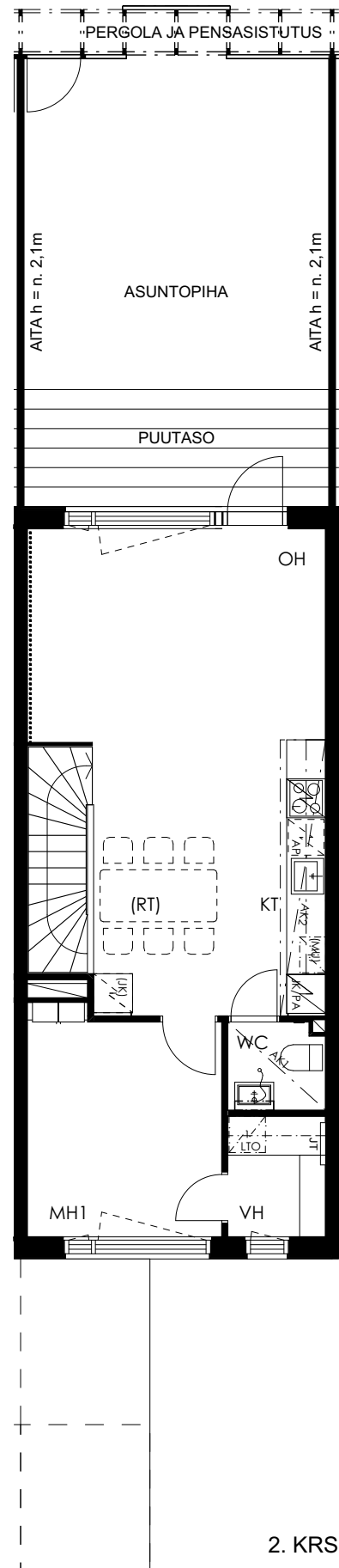
Asunnon pohjakuva

3H+KT+S+KHH 95,0 m²

Asunto B12 1.-2. kerros

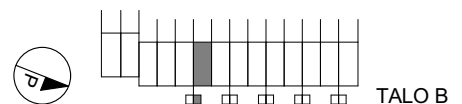


1. KRS



2. KRS

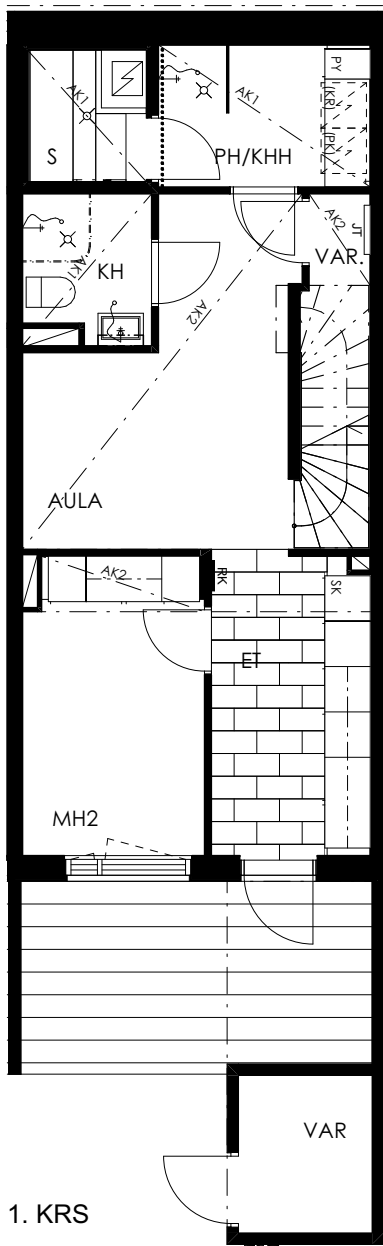
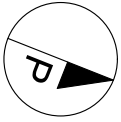
Mittakaava 1:100 5 m



Asunnon pohjakuva

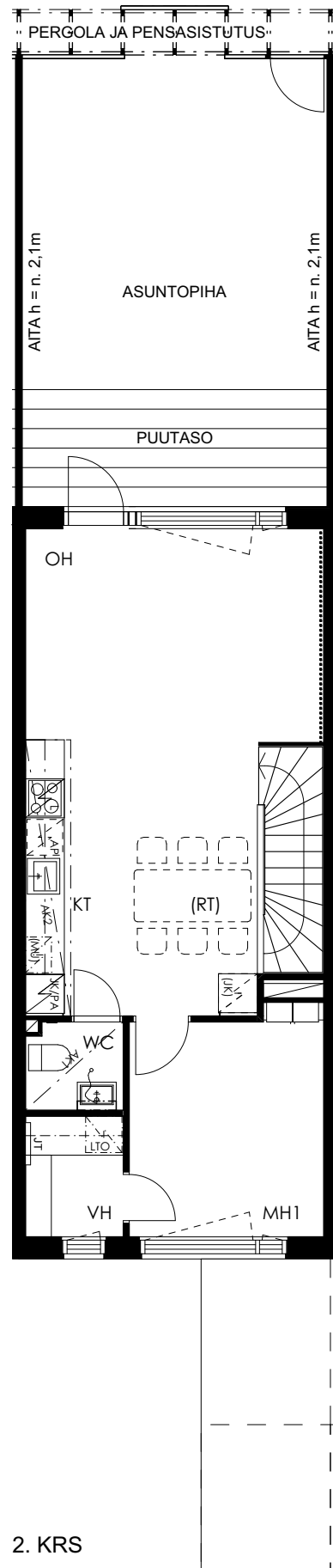
3H+KT+S+KHH 95,0 m²

Asunto B13 1.-2. kerros

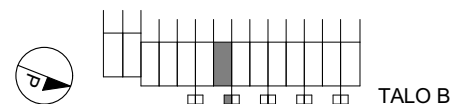


1. KRS

Mittakaava 1:100 5m



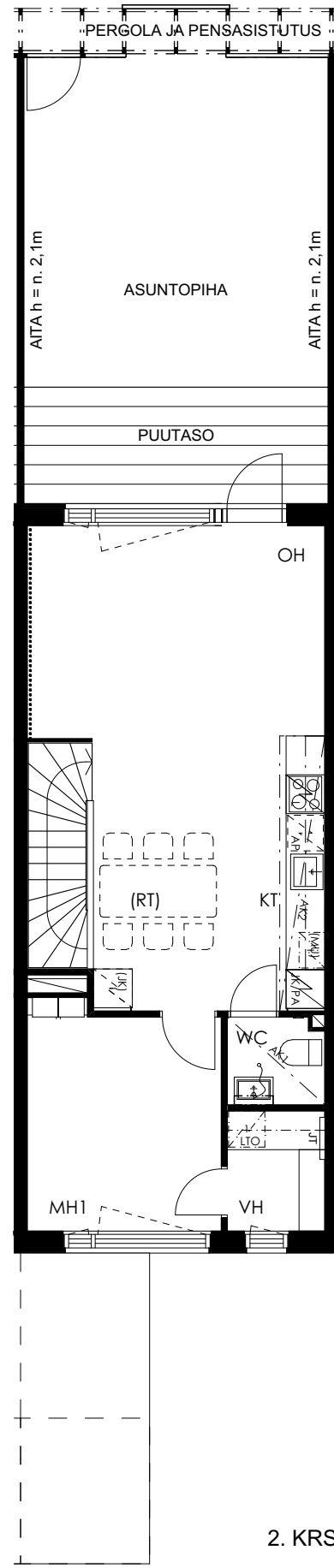
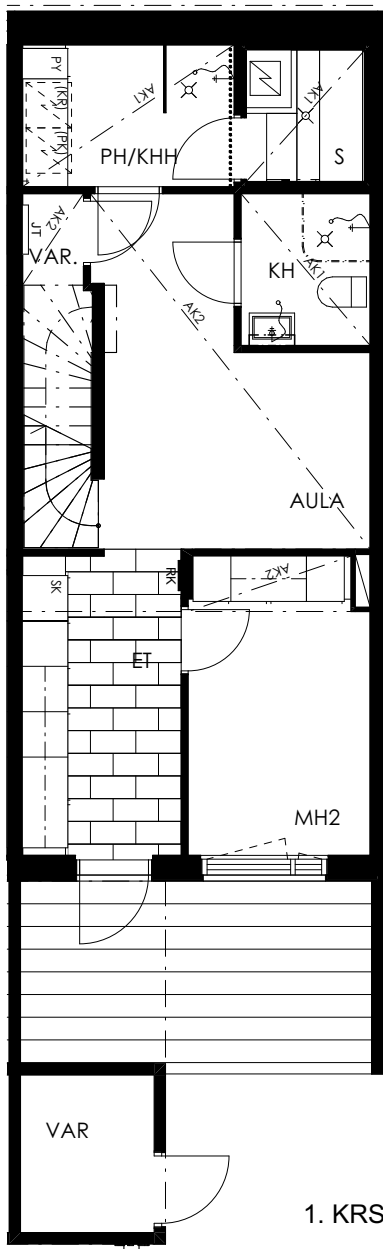
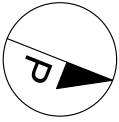
2. KRS



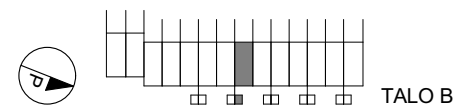
Asunnon pohjakuva

3H+KT+S+KHH 95,0 m²

Asunto B14 1.-2. kerros



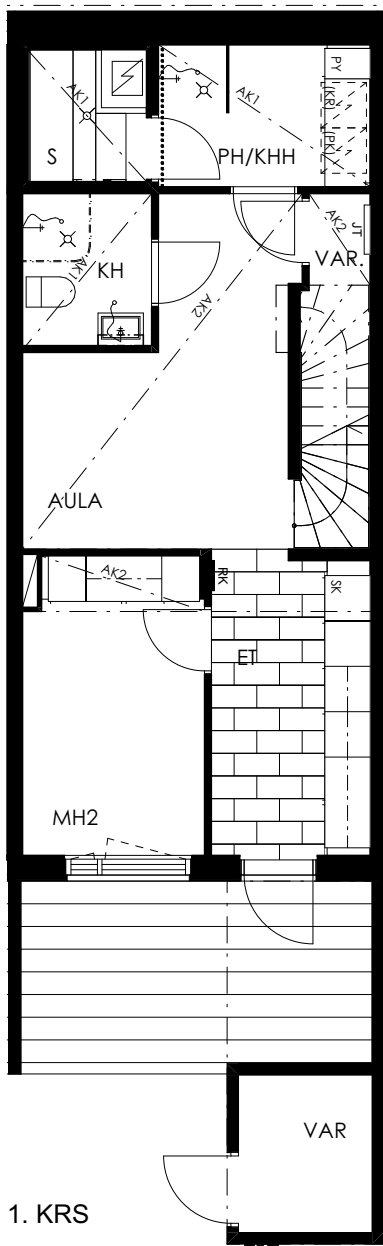
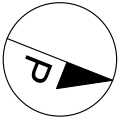
Mittakaava 1:100 5 m



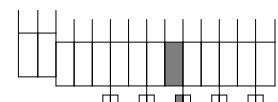
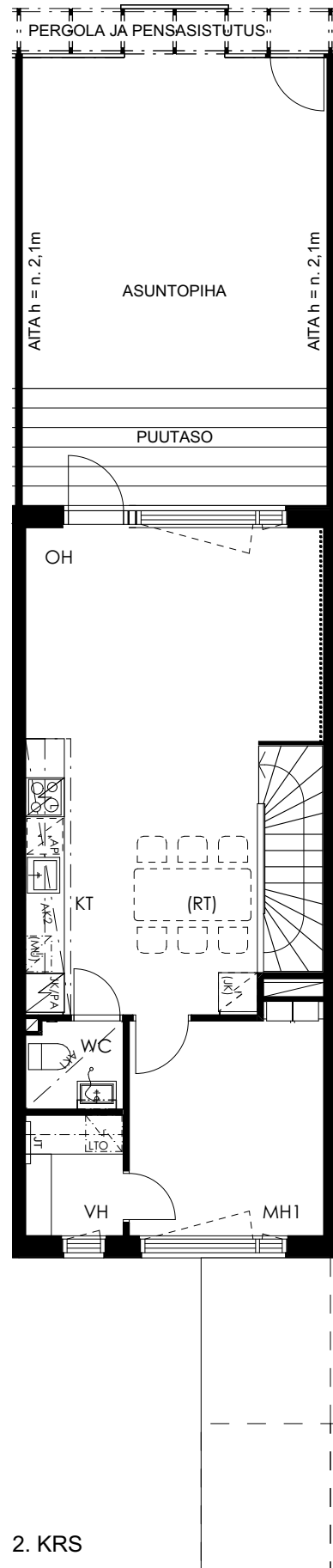
Asunnon pohjakuva

3H+KT+S+KHH 95,0 m²

Asunto B15 1.-2. kerros



Mittakaava 1:100 5 m

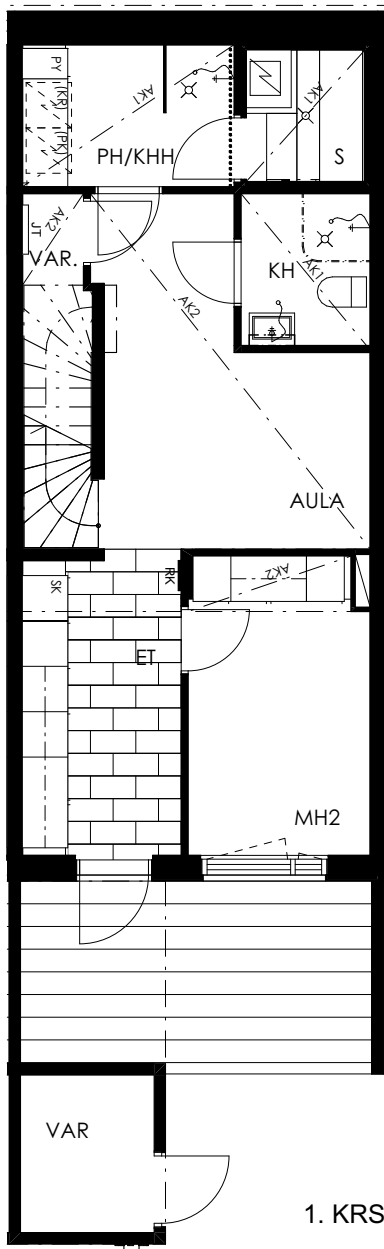
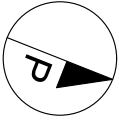


TALO B

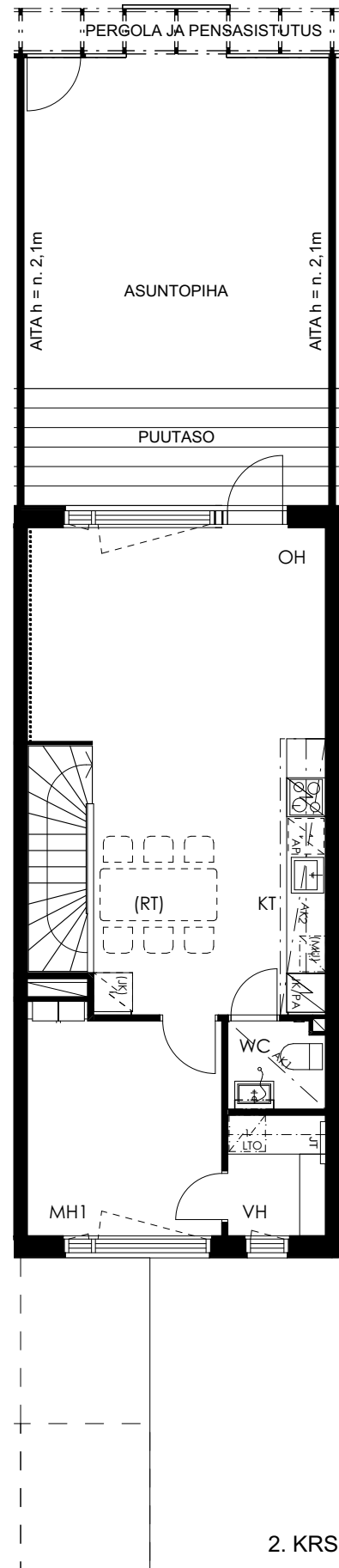
Asunnon pohjakuva

3H+KT+S+KHH 95,0 m²

Asunto B16 1.–2. kerros

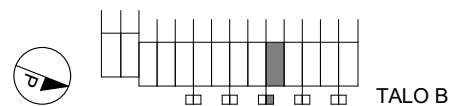


1. KRS



2. KRS

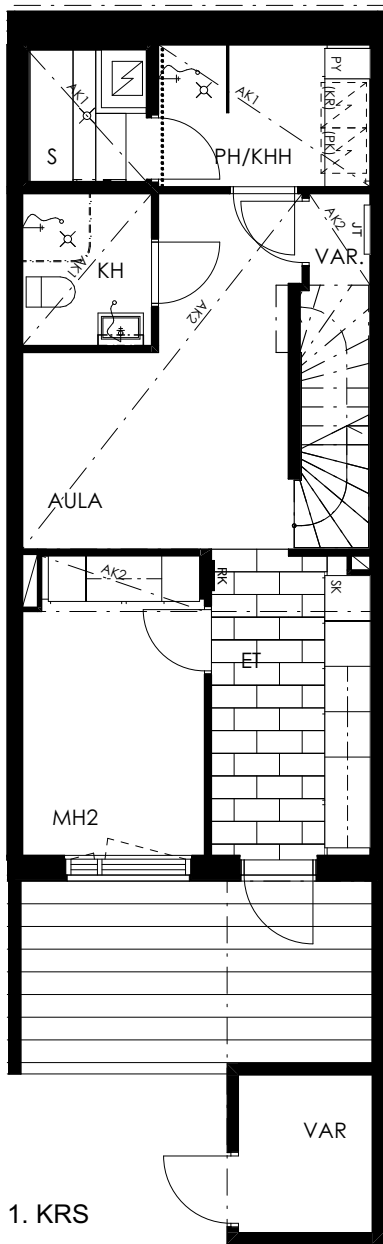
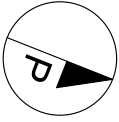
Mittakaava 1:100 5 m



Asunnon pohjakuva

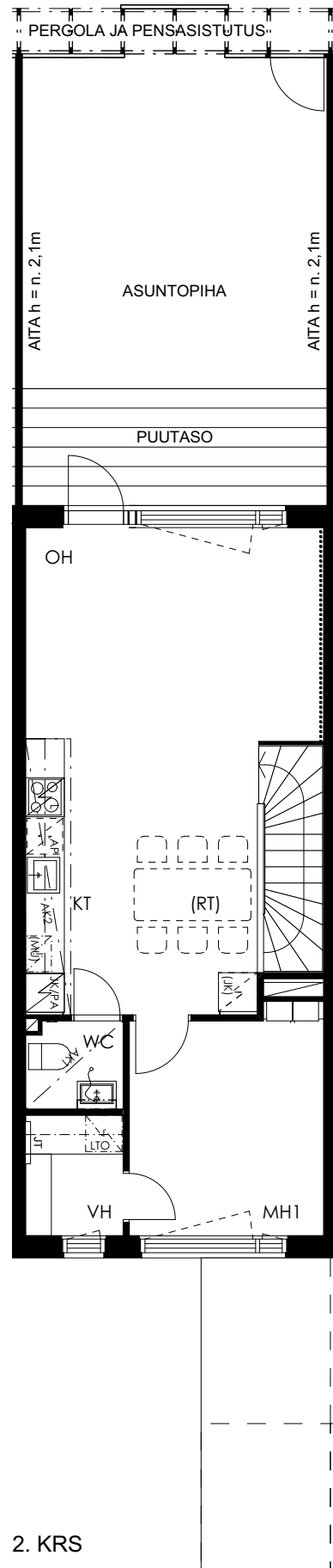
3H+KT+S+KHH 95,0 m²

Asunto B17 1.-2. kerros



1. KRS

Mittakaava 1:100 5 m



2. KRS

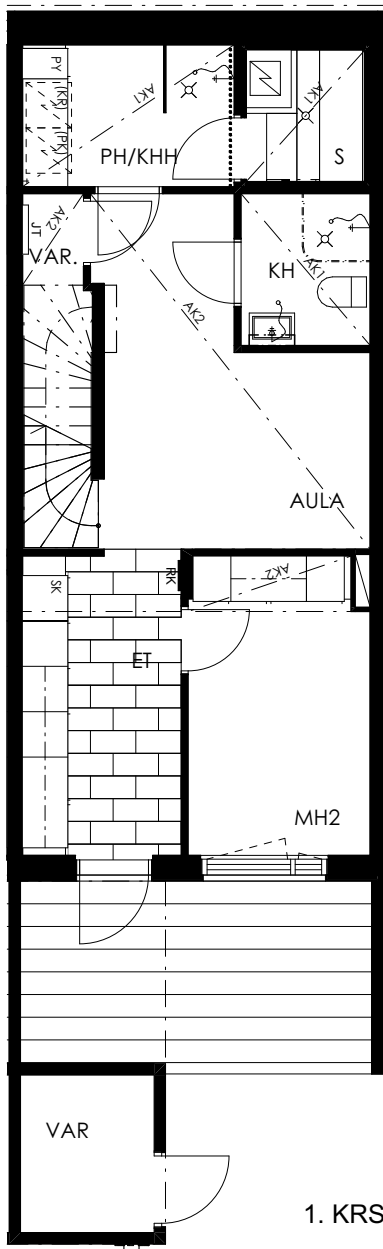
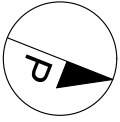


TALO B

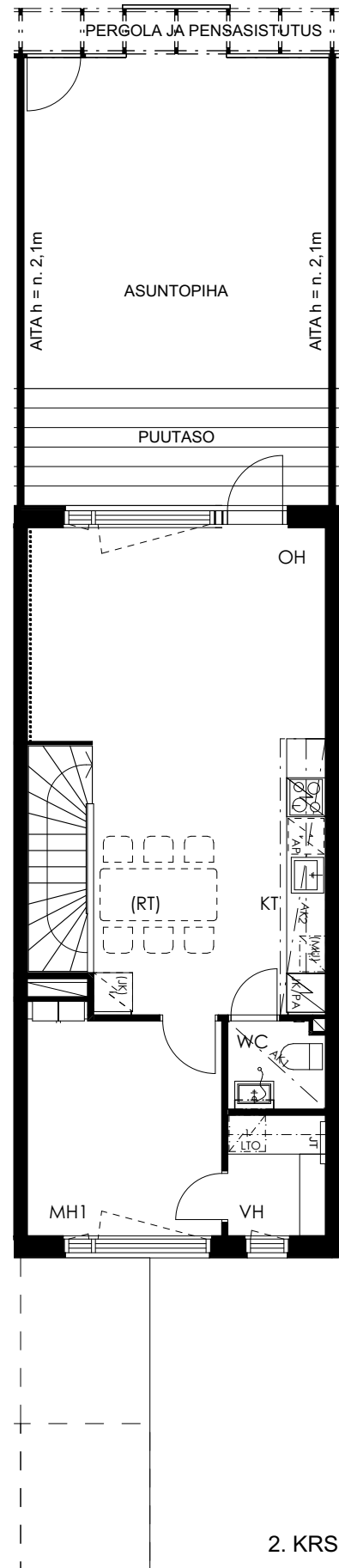
Asunnon pohjakuva

3H+KT+S+KHH 95,0 m²

Asunto B18 1.–2. kerros

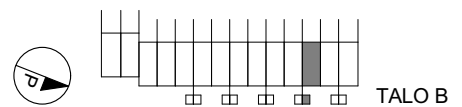


1. KRS



2. KRS

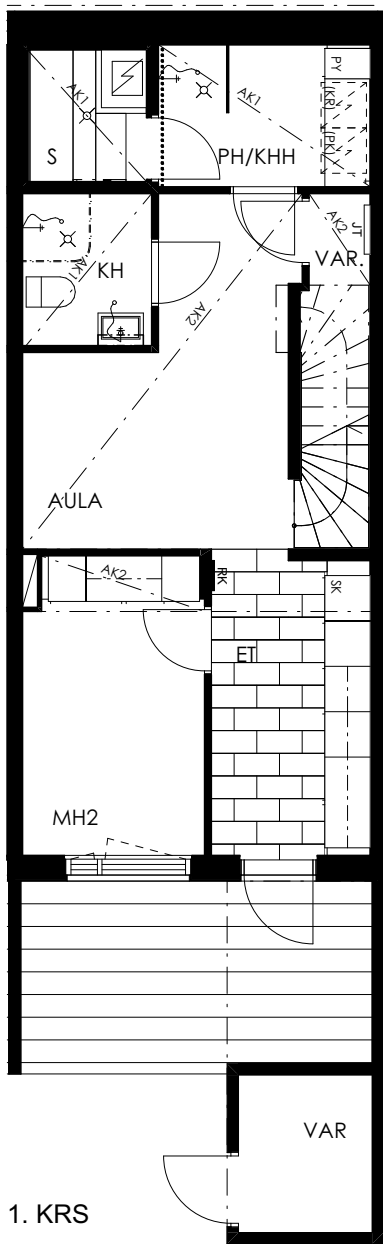
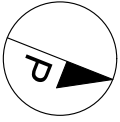
Mittakaava 1:100 5 m



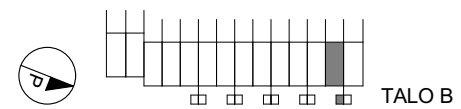
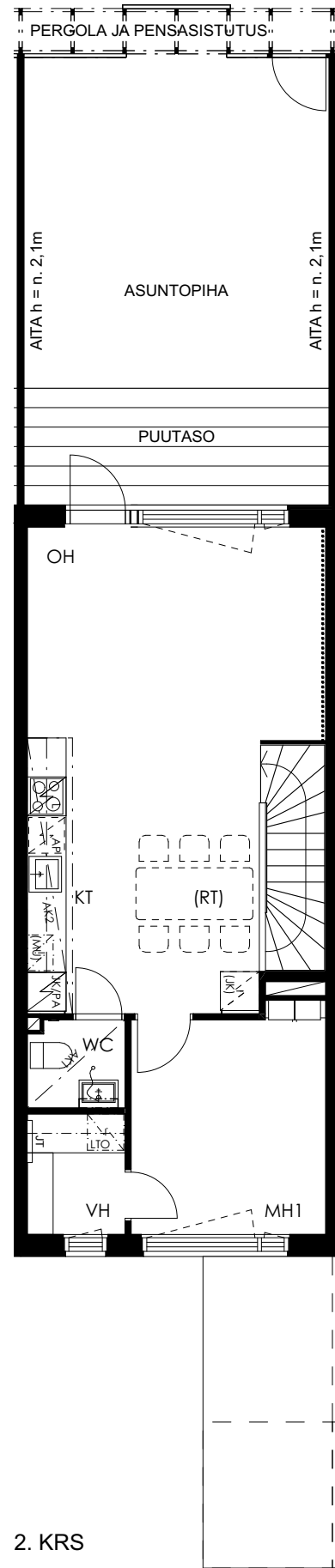
Asunnon pohjakuva

3H+KT+S+KHH 95,0 m²

Asunto B19 1.-2. kerros



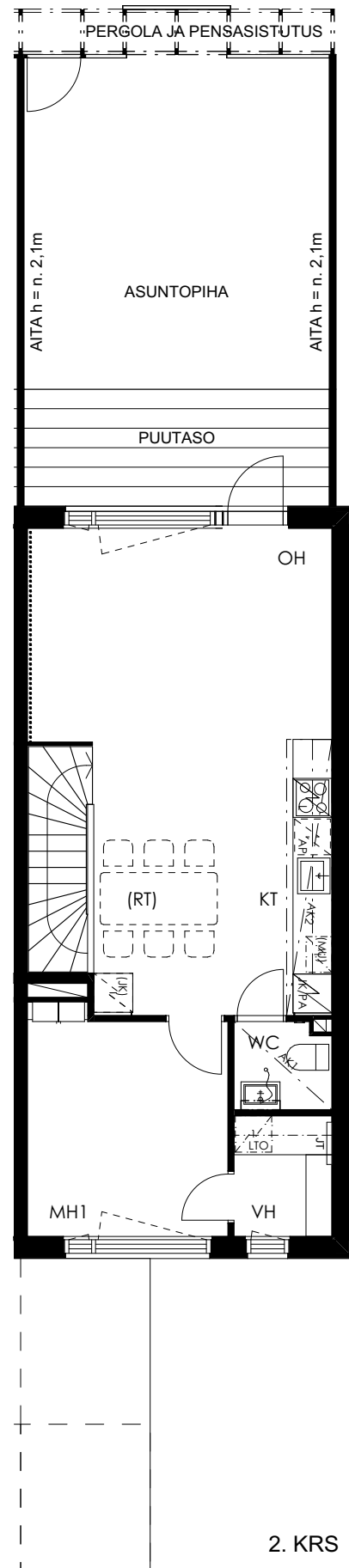
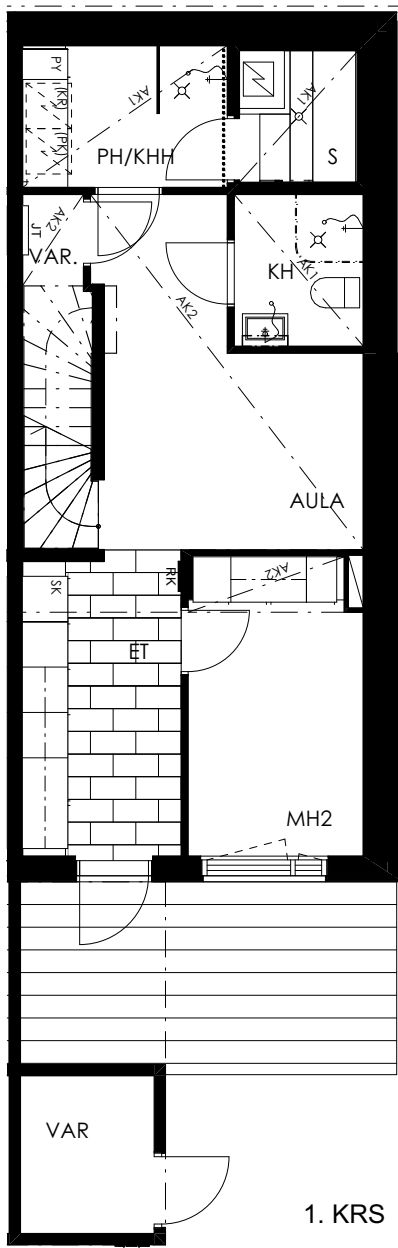
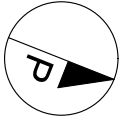
Mittakaava 1:100 5 m



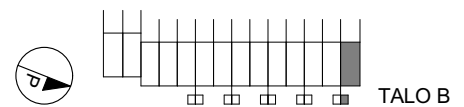
Asunnon pohjakuva

3H+KT+S+KHH 94,5 m²

Asunto B20 1.–2. kerros

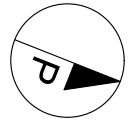


Mittakaava 1:100 5 m

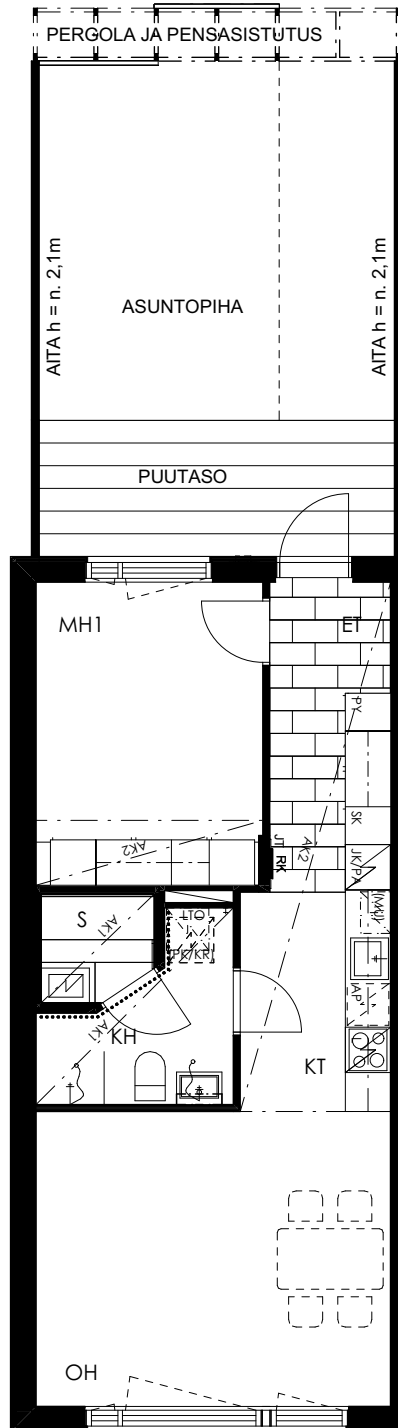


Asunnon pohjakuva

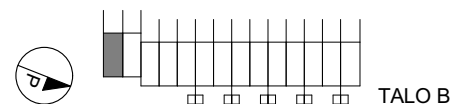
2H+KT+S 50,5 m²



Asunto B21 2. kerros

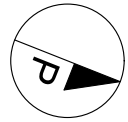


Mittakaava 1:100 5 m

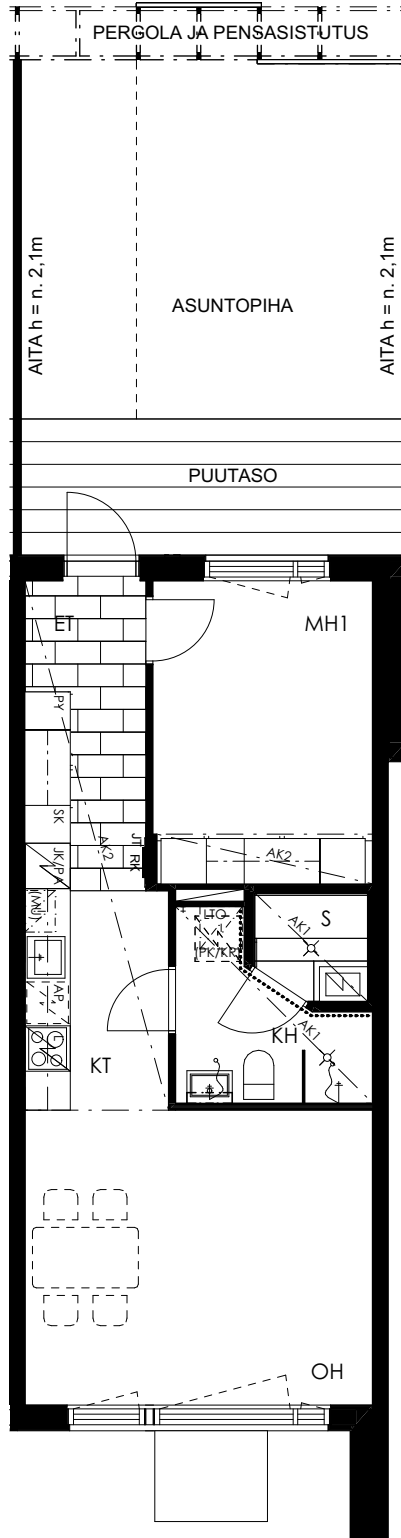


Asunnon pohjakuva

2H+KT+S 49,5 m²



Asunto B22 2. kerros



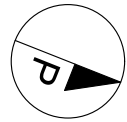
Mittakaava 1:100 5m



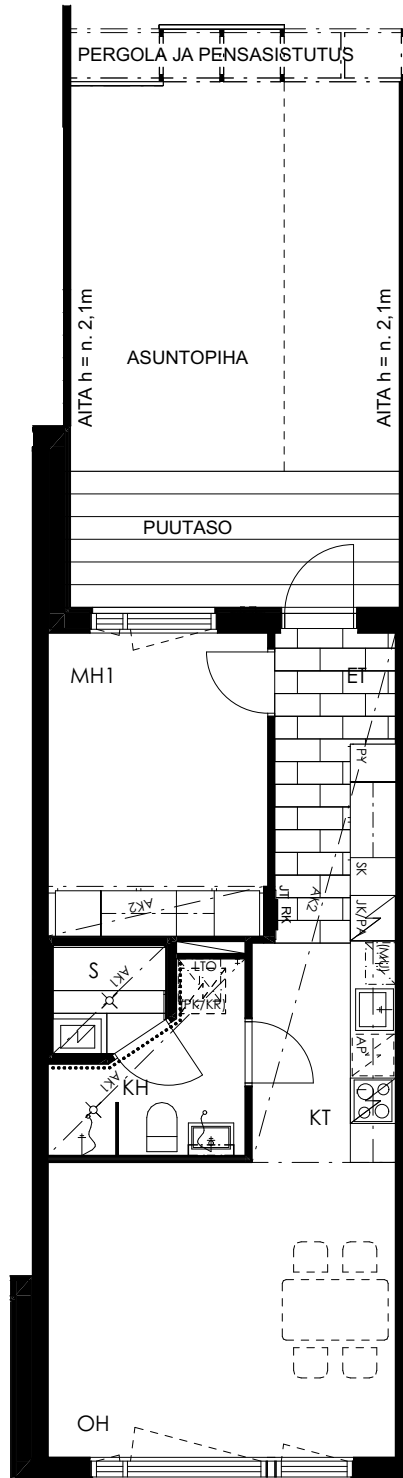
TALO B

Asunnon pohjakuva

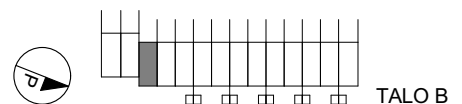
2H+KT+S 49,5 m²



Asunto B23 2. kerros



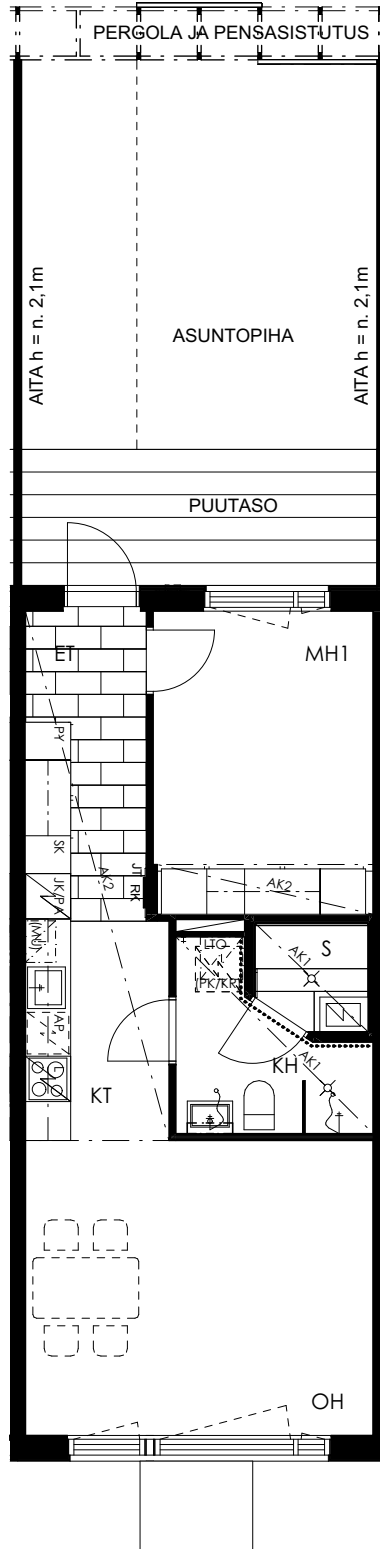
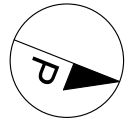
Mittakaava 1:100 5m



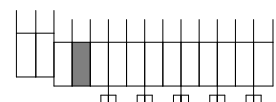
Asunnon pohjakuva

2H+KT+S 49,5 m²

Asunto B24 2. kerros



Mittakaava 1:100 5m

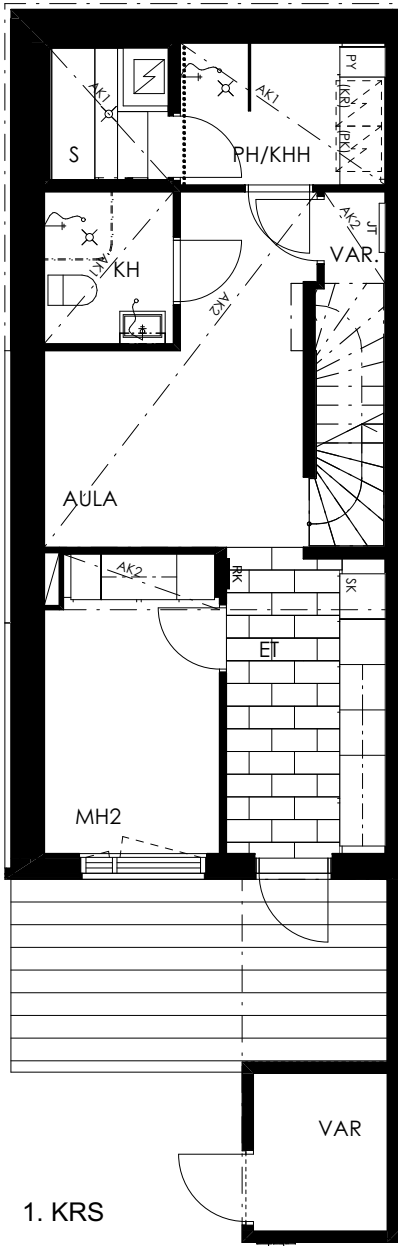
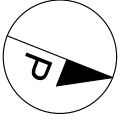


TALO B

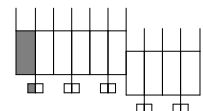
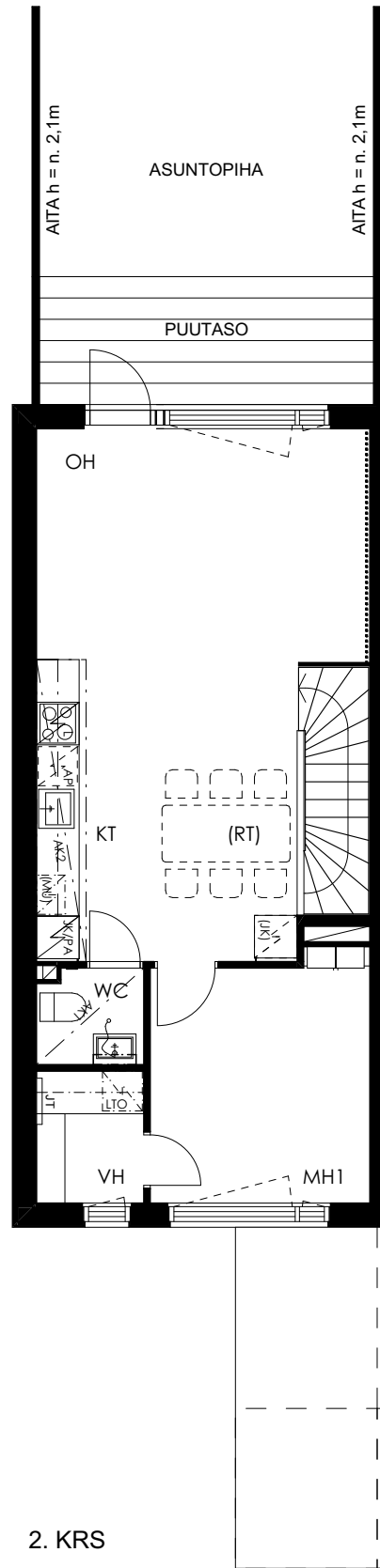
Asunnon pohjakuva

3H+KT+S+KHH 94,5 m²

Asunto C25 1.-2. kerros



Mittakaava 1:100 5m

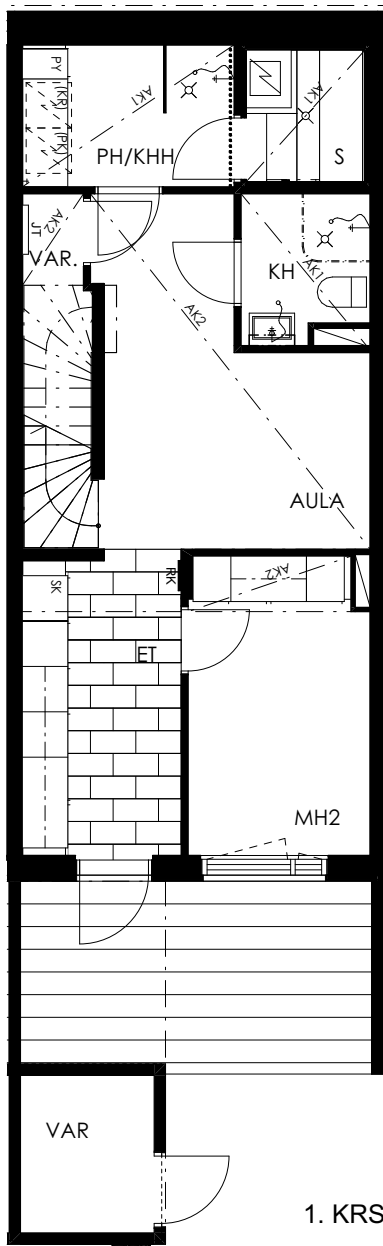
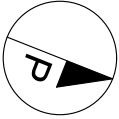


TALO C

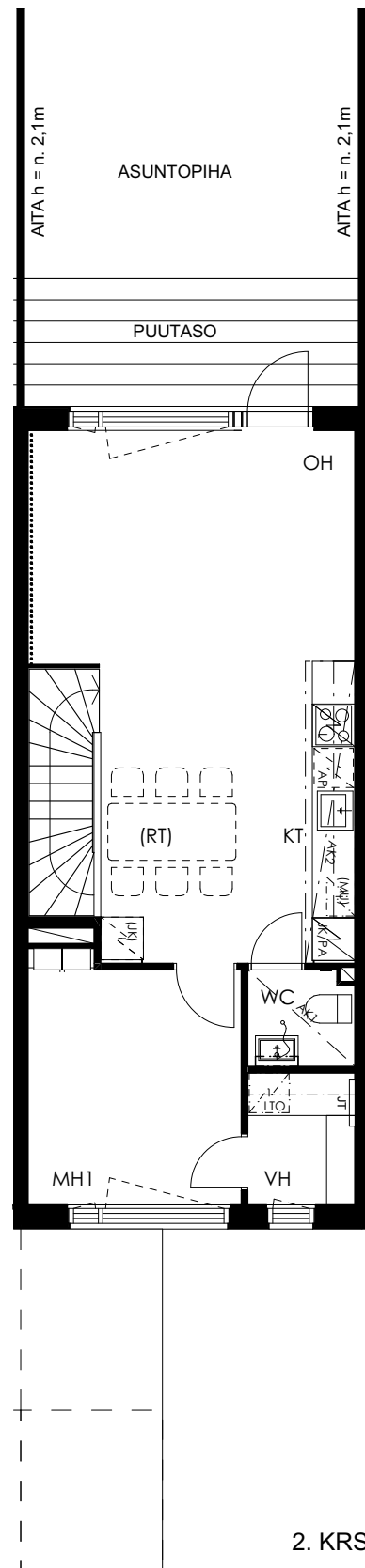
Asunnon pohjakuva

3H+KT+S+KHH 95,0 m²

Asunto C26 1.-2. kerros

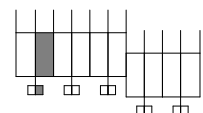


1. KRS



2. KRS

Mittakaava 1:100 5 m

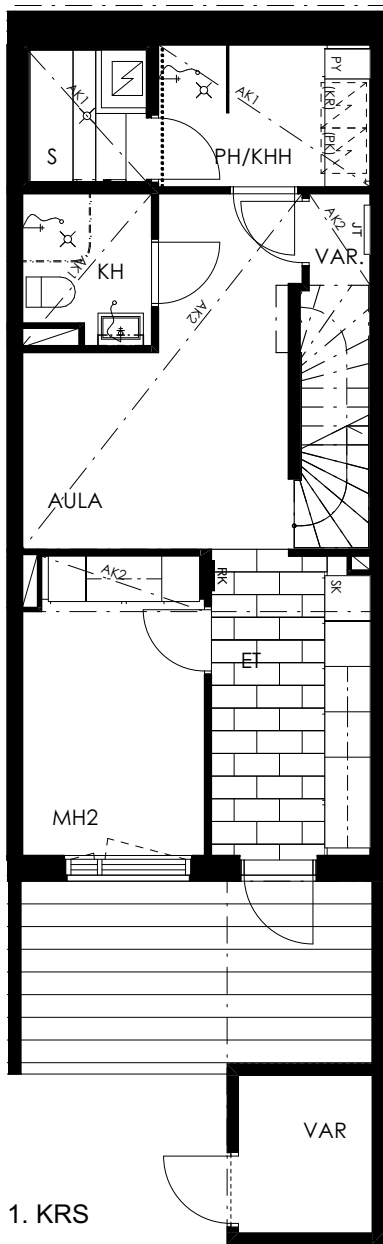
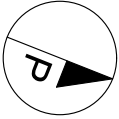


TALO C

Asunnon pohjakuva

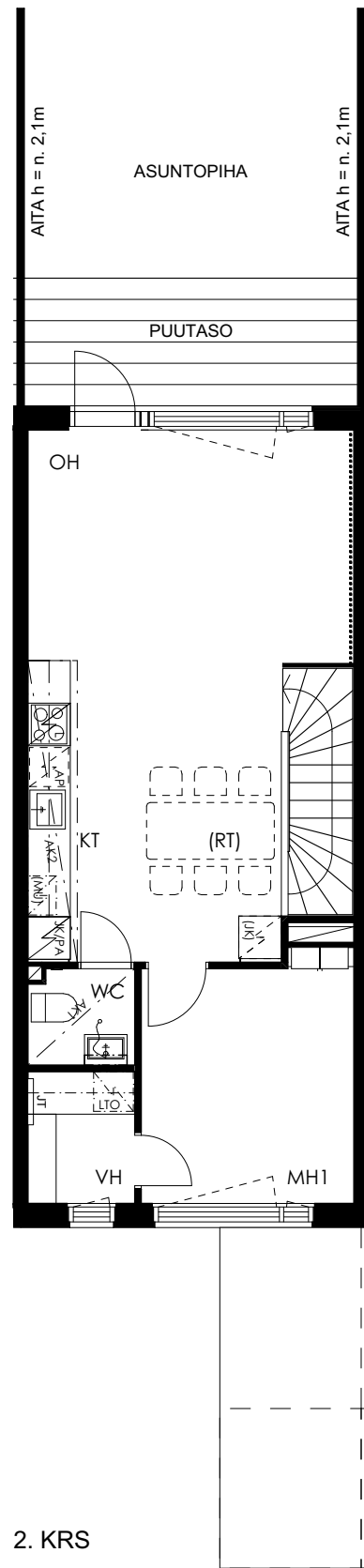
3H+KT+S+KHH 95,0 m²

Asunto C27 1.-2. kerros

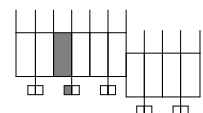


1. KRS

Mittakaava 1:100 5 m



2. KRS

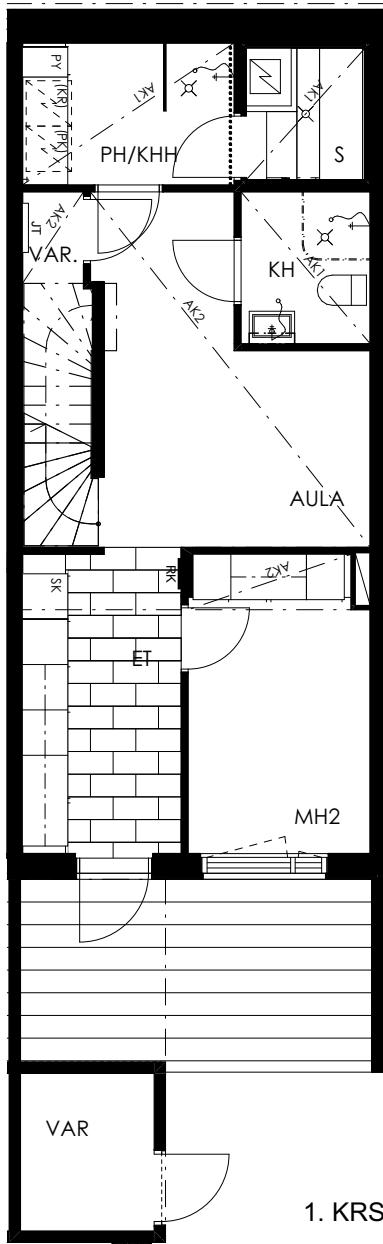
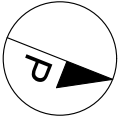


TALO C

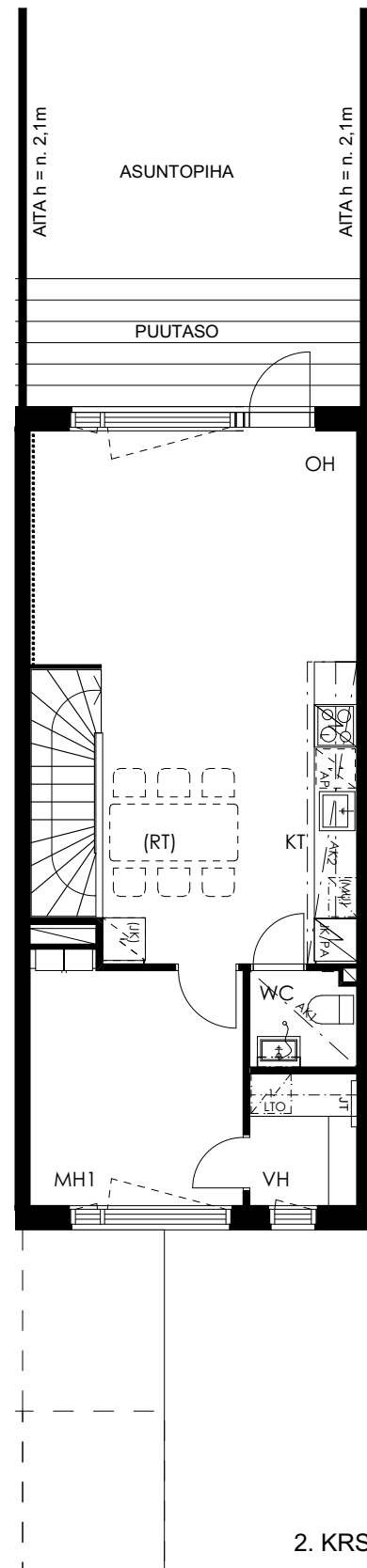
Asunnon pohjakuva

3H+KT+S+KHH 95,0 m²

Asunto C28 1.-2. kerros

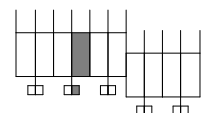


1. KRS



2. KRS

Mittakaava 1:100 5 m

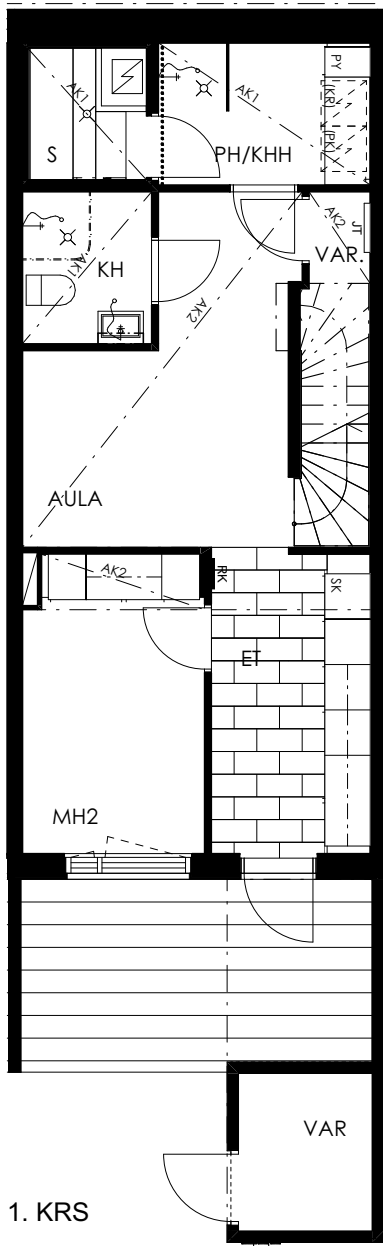


TALO C

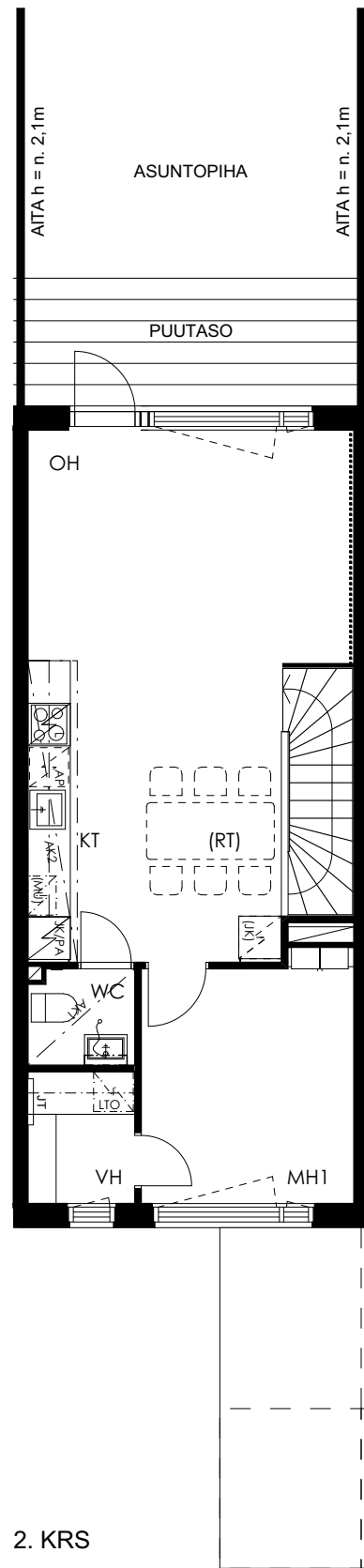
Asunnon pohjakuva

3H+KT+S+KHH 95,0 m²

Asunto C29 1.-2. kerros

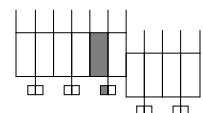


1. KRS



2. KRS

Mittakaava 1:100 5m

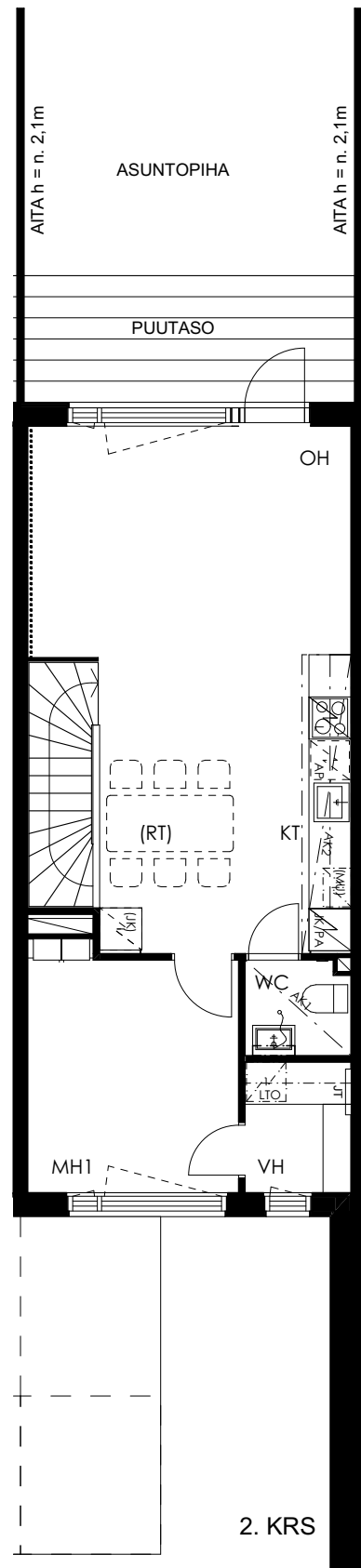
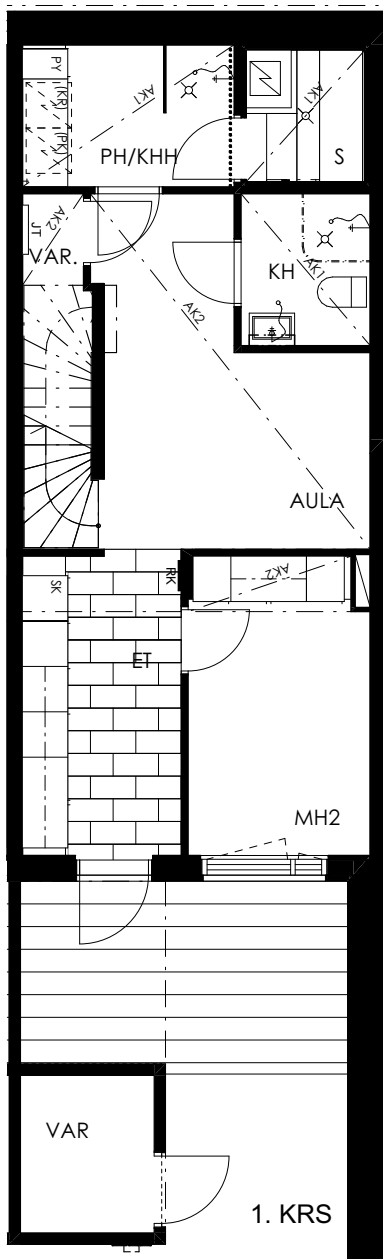
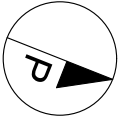


TALO C

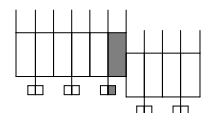
Asunnon pohjakuva

3H+KT+S+KHH 95,0 m²

Asunto C30 1.–2. kerros



Mittakaava 1:100 5 m

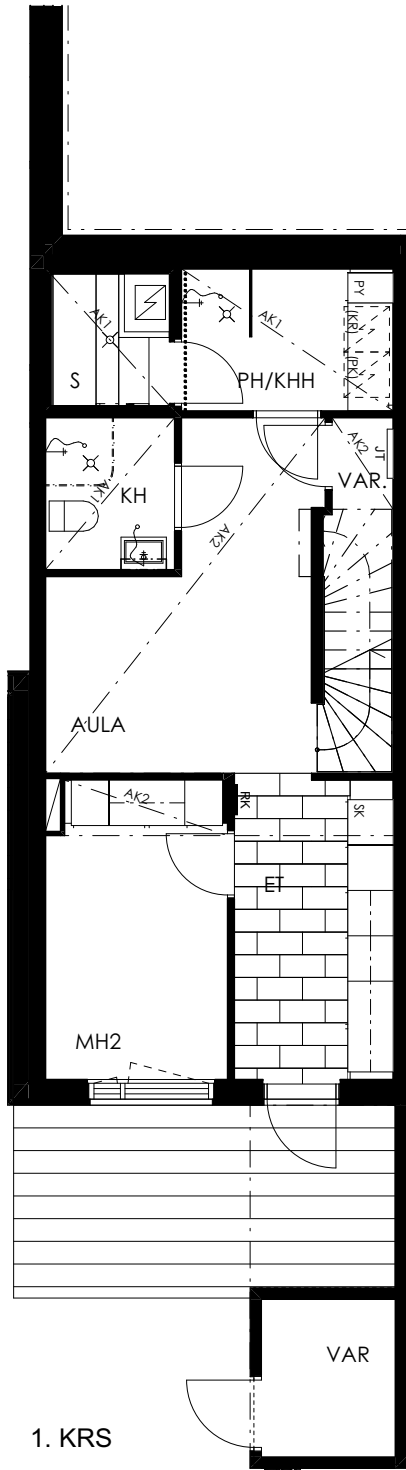


TALO C

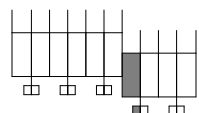
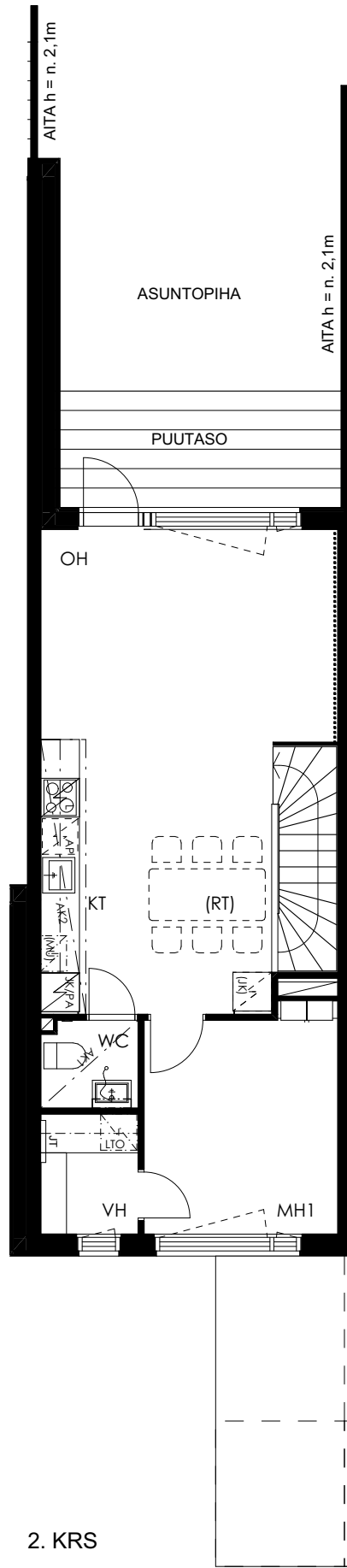
Asunnon pohjakuva

3H+KT+S+KHH 95,0 m²

Asunto C31 1.-2. kerros



Mittakaava 1:100 5 m

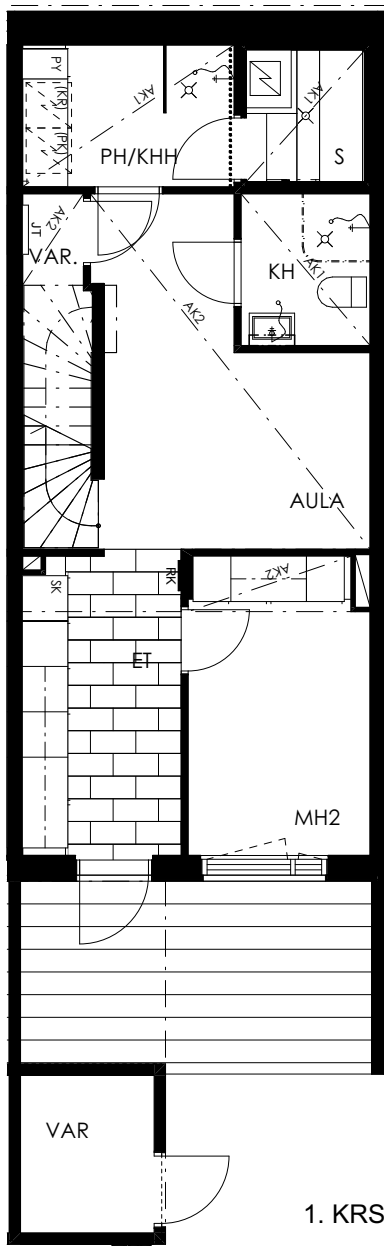
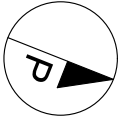


TALO C

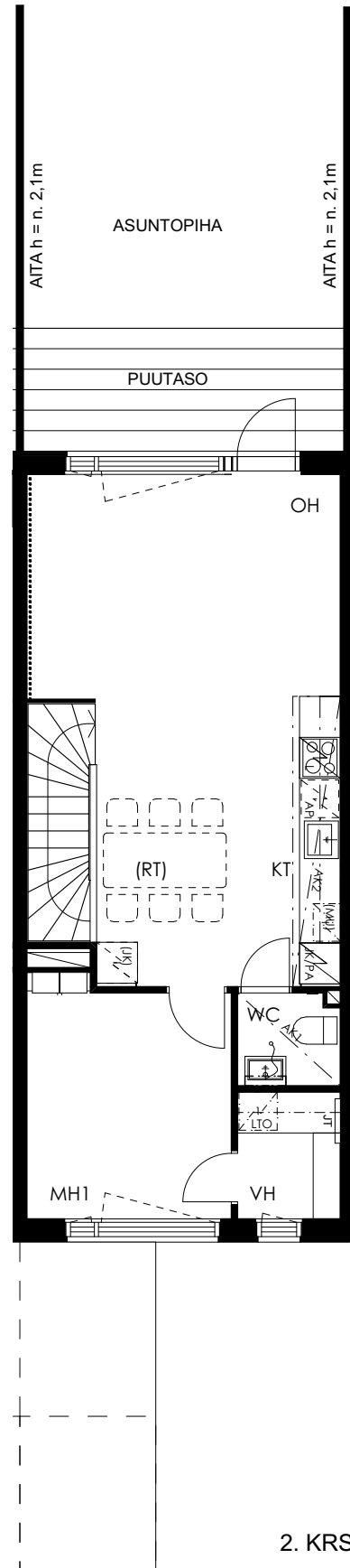
Asunnon pohjakuva

3H+KT+S+KHH 95,0 m²

Asunto C32 1.-2. kerros

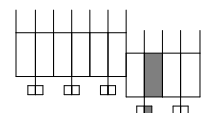


1. KRS



2. KRS

Mittakaava 1:100 5 m

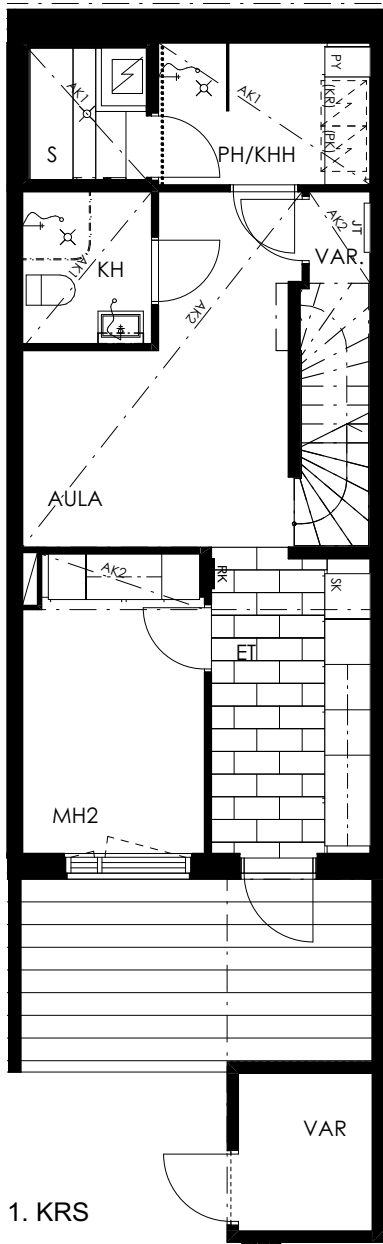
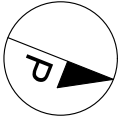


TALO C

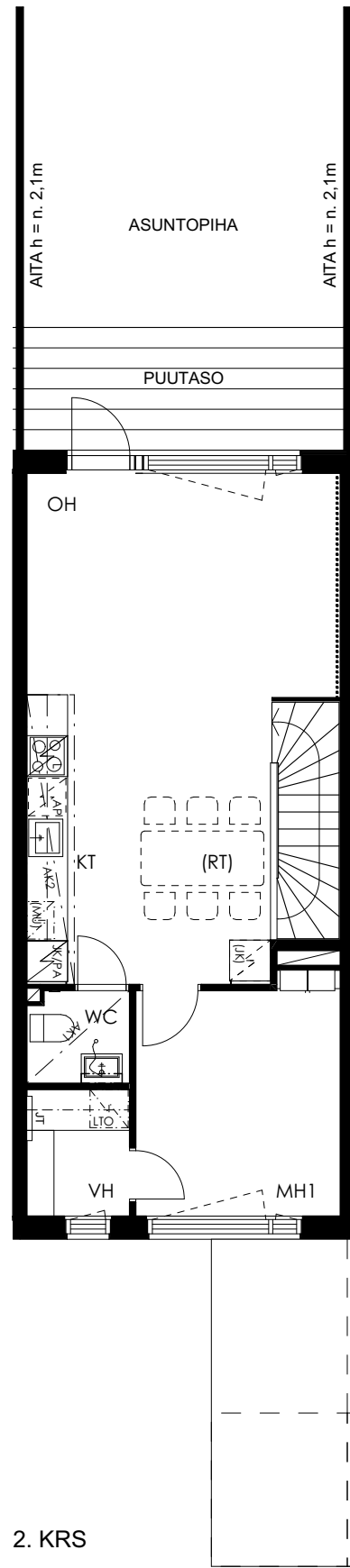
Asunnon pohjakuva

3H+KT+S+KHH 95,0 m²

Asunto C33 1.-2. kerros

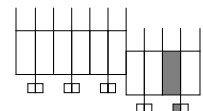


1. KRS



2. KRS

Mittakaava 1:100 5 m

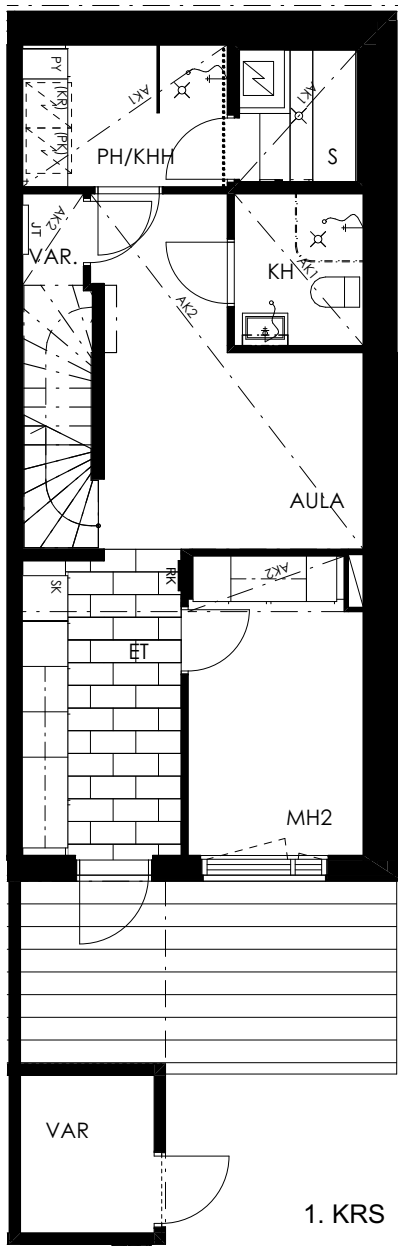
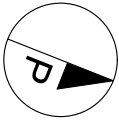


TALO C

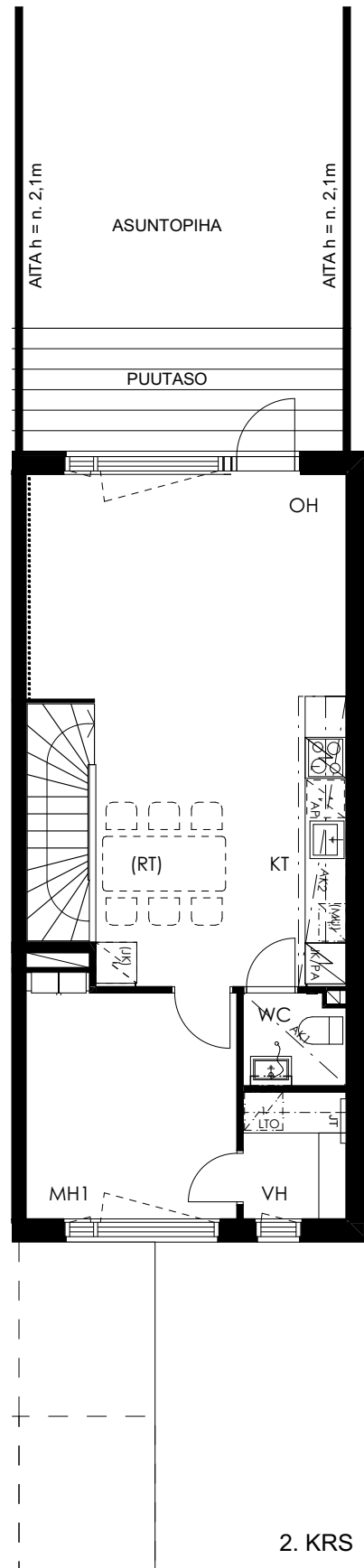
Asunnon pohjakuva

3H+KT+S+KHH 94,5 m²

Asunto C34 1.-2. kerros

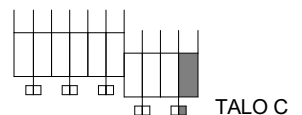


1. KRS



2. KRS

Mittakaava 1:100 5 m



**Jokaisella
kodilla on oma
asuntopiha**

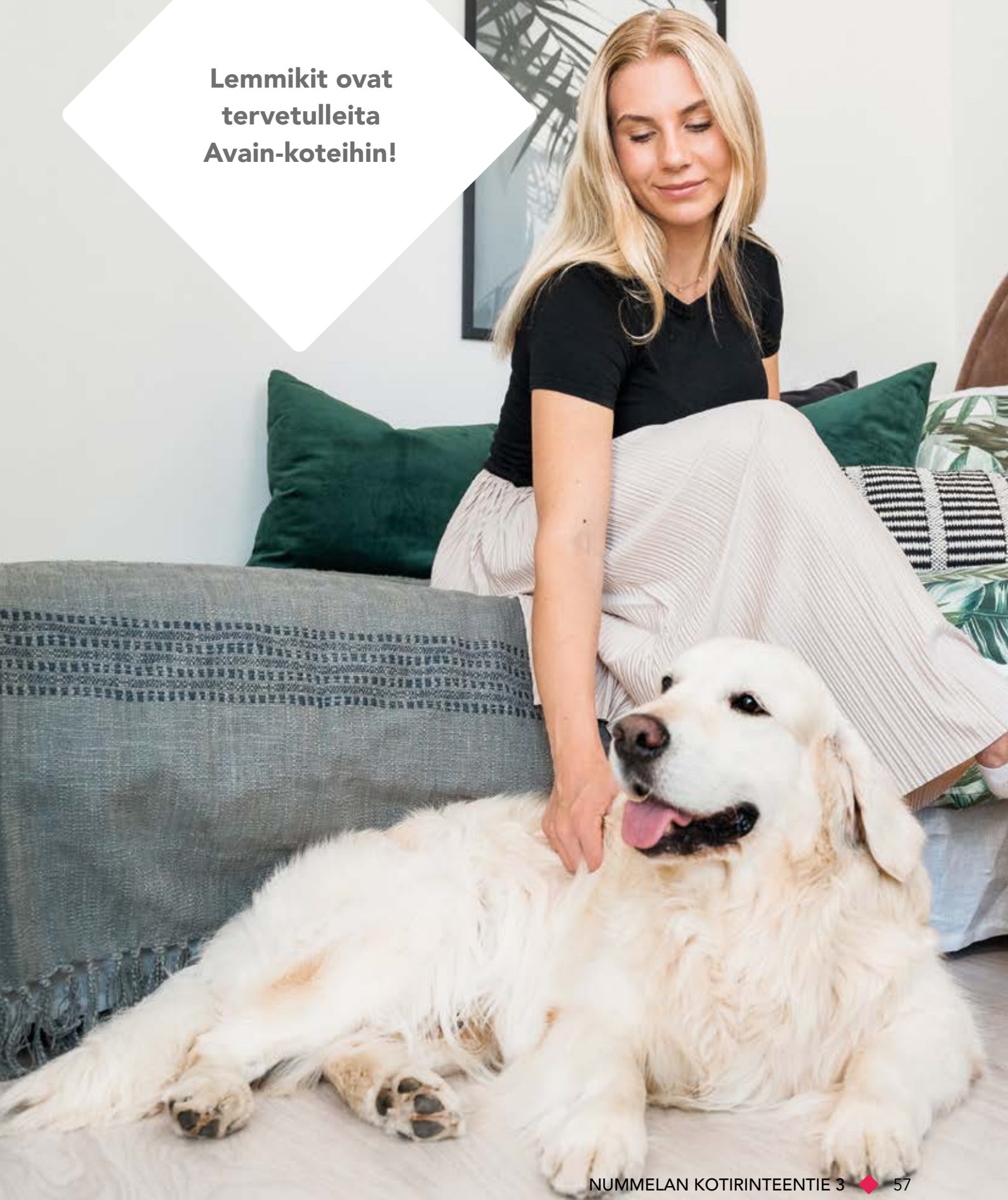
Piirustusmerkkien selitykset

	WC-ISTUIN		SUIHKU
	LAVUAARI, PEILIKAAPPI, HANA JA KÄSISUIHKU		LATTIAKAIVO
	PYYKKIKAAPPI		SUIHKUSEINÄ
	SIIVOUSKAAPPI		SUIHKUVERHOKISKO
	TILAVARAUS PESUKONEELLE JA KUIVAUSRUMMULLE		PESUKONELIITÄNTÄ
	HYLLYKAAPPI		RYHMÄKESKUS
	TANKOKAAPPI		ALASLASKUKATTO TAI KOTELO
	IV-KONE LÄMMÖNTALTEENOTOLLA		PORRAS JA KAIDE
	ASTIANPESUKONE TASON ALLA		KÄSIJOHDE
	TISKIALLAS JA HANA		TERASSILAUDOITUS
	LIESI, UUNI JA LIESIKUPU		SISÄÄNKÄYNTINUOLI
	JÄÄKAAPPI-PAKASTINYHDISTELMÄ		POHJOISNUOLI
	KAAPPI, JOSSA TILAVARAUS KYLMÄLAITTEELLE		TEHOSTEVÄRIN SIJAINTI
	JÄÄKAAPPI		AUTOPAIKKA
	PAKASTINKAAPPI		LIIKUNTAESTEISELLE SOVELTUVA AUTOPAIKKA
	TILAVARAUS MIKROALTOUUNILLE		VAATEHUONEESSA HYLLYT JA VAATETANKO+HYLLY
	SÄHKÖKIUAS		ETEISEN JA KEITTIÖN LAATOITUS LAATTAJAKO VIITTEELLINEN

ASUNNON TILAT

ET	ETEINEN
KH	KYLPYHUONE
KHH	KODINHOITOHUONE
KT	KEITTOTILA, KEITTIÖ
MH	MAKUuhuONE
OH	OLOHUONE
PH	PESUHUONE
RT	RUOKAILUTILA
S	SAUNA
VH	VAATEHUONE
WC	WC

**Lemmikit ovat
tervetulleita
Avain-koteihin!**



Rakennustapaseloste

YLEISTÄ

Nummelan Kotirinteentie 3 on yhtiön omalle tontille rakennettava asumisoikeuskohde, johon tulee kolme 2-kerroksista rivitaloa. Asunnot ovat pääosin kaksikerroksisia, 2H+KT asunnot (4 kpl) ovat yhdessä tasossa. Talot B ja C ovat rinnetaloja siten, että 2-kerroksisten asuntojen 1. kerroksesta takaosa jää maan alle ja asuntopihat ovat 2. kerroksen tasalla. Talojen B ja C maan alla olevassa kellariosassa sijaitsevat asuntojen kodinhoituhuone ja sauna.

Huoneistoja on yhtiössä yhteensä 34 kpl ja niiden yhteenlaskettu pinta-ala on 3 061,5 m².

Rakennuspaikka: Vihdin Nummela-272-1, tontin pinta-ala on 8 542 m²

Kohteen osoite: Kotirinteentie 3, 03100 Nummela

PIHA-ALUEET JA PAIKOITUS

Yhtiöllä on ulkona 51 sähköpisteellä varustettua autopaikkaa, joissa on myös sähköauton latausmahdollisuus (asukas solmii erillisen sopimuksen). 2 autopaikoista on liikuntaesteisille soveltuvia. Pysäköintialueet päällystetään asfaltilla, pihatiet ovat asfaltti- ja kivituhkapintaisia, asuntojen sisäänkäyntien edustoilla puutaso. Pihavarusteet sekä istutukset toteutetaan pihasuunnitelman mukaisesti.

RAKENTEET JA JULKISIVUT

Ulkoseinät ovat pääosin ulkopinnaltaan lautaverhoiltuja puuseiniä, osin betonisisäkuorielementtejä, piirustusten mukaisesti. Yläpohja on harjakattorakenne peltikatteella. Huoneistojen väliset seinät ovat betonirakenteisia, asuinhuoneiden väliseinät kevytrakenteisiä kipsilevyseiniä.

IKKUNAT JA OVET

Ikkunat ovat yleensä kolmilasisia, kaksipuitteisia MSE-tyyppisiä puualumiini-ikkunoita. Ikkunaovet ovat yksilehtisiä umpiolasilla. Karmin ulkopinnat ja puite ovat maalattua alumiinia. Asunnoissa on verhokiskot ja ikkunoissa valkoiset sälekaihtimet. Asuntojen sisäänkäynnin ulko-ovet ovat tehdasvalmisteisia lämpöeristettyjä maalattuja puuovia. Väliovet ovat tehdasmaalattuja huullettuja laakaovia, saunassa kokolasiovi.

TERASSIT JA ASUNTOPIHAT

Terassit ovat kattamattomia, tason yläpinta höylättyä kestopuulautaa. Terasseilla on valaisin ja pistorasia. Asuntopihat ovat rajattu toisistaan puuaidoin, kulkuteistä ja yhteispiha-alueesta osa pergolalla ja/tai pensasistuksin.

VARASTOT

Huoneistokohtaiset lämmittämättömät varastot sisäänkäyntien vieressä ovat puurakenteisia, loiva katto huopakatteella. Sisäpuolella valaisin ja pistorasia. Lämpimät irtaimistovarastot sijaitsevat talon B kellarissa 1. kerroksessa.

ASUNTOJEN PINTAKÄSITTELYT, KALUSTEET, VARUSTEET JA LAITTEET

YLEISTÄ

Asuntoihin kuuluvat tilat sekä kalusteet ja niiden sijainti on esitetty pohjapiirustuksissa ja erillisissä kalustesuunnitelmissa. Asuintilojen lattioiden pinta on yleensä laminaattia. Kylpyhuoneen, saunan, wc:n, kodinhoitohuoneen ja eteisen sekä 4H+KT asunnon keittotilan lattioissa on keraaminen laatoitus. Asuintilojen seinäpinnat ovat yleensä maalattuja, kylpyhuoneen, wc:n ja kodinhoitohuoneen seinissä sekä keittiön kalustevälissä keraaminen laatoitus, saunassa puupaneeli. Asuinhuoneiden sisäkatoissa on pääosin ruiskutasoitus, keittotilan kohdalla sekä pohjapiirustuksiin merkityt alaslasketut katot ja kotelot sileitä maalattuja pintoja. Kylpyhuoneen, saunan, wc:n ja kodinhoitohuoneen katoissa on puupaneeli. Tarkat materiaali- ja tuotemääritykset on määriteltä erillisellä tuotevalintalomakkeella tai tuotelistauksessa.

KALUSTEET, VARUSTEET JA LAITTEET

Kalusteet ovat tehdasvalmisteisia vakiokalusteita. Keittiössä kaapistojen ovet ovat maalattua mdf-levyä, työtasot laminaattipintaisia ja pesualtaat ruostumatonta terästä työtasoon upotettuina. Keittiössä on kalusteeseen upotettu kiertoilmauuni ja induktioliesitaso, liesituuletin omalla ohjauksella, astianpesukone sekä tilavaraus mikroaaltouunille. 2H+KT asunnoissa on täyskorkea jää-pakastinkaappi ja 3H+KT asunnoissa lisäksi varaus toiselle kylmälaitteelle. 4H+KT asunnoissa on täyskorkeat jääkaappi ja pakastinkaappi. Kylpyhuoneessa ja wc:ssä on valaisinpeilikaappi kahdella pistorasialla ja allaskaappi. Saniteettikalusteet ovat valkoista posliinia. Tilavaraus pyykinpesukoneelle ja kuivausrummulle liitännöineen on 3H+KT asunnoissa kodinhoitohuoneessa, 2H+KT ja 4H+KT asunnoissa kylpyhuoneessa (4H+KT asunnossa 2. kerroksessa). Keittiöiden tai komeroiden kalusteryhmien mitat saattavat muuttua yhden moduulin (10 cm) piirustuksista esitetystä.

TEKNISET JÄRJESTELMÄT

Lämmitysjärjestelmä on vesikiertoinen lattialämmitys, lämmönlähteenä maalämpö. Kylpyhuoneissa on asukkaan mittauksessa oleva sähköinen mukavuuslattialämmitys. Ilmanvaihtojärjestelmä on huoneistokohtainen lämmöntalteenotolla. Yhtiössä on kaapelitelevisiojärjestelmä. Asunnoissa on laajakaistainen tietoliikennekaapelointi.

Rakentaja pidättää itsellään oikeuden perustellusta syystä vaihtaa edellä mainittuja materiaaleja ja/tai rakenteita toisiin vastaaviin materiaaleihin ja/tai rakenteisiin.



AVAIN ASUNTOMYYNTI
Sörnäistenkatu 1, 00580 Helsinki
Puh. 040 640 4800
[avainasunnot.fi](https://www.avainasunnot.fi)