



Tuusulan Rykmentin puistotie 34 A

04300 TUUSULA

TUUSULAN RYKMENTIN PUISTOTIE 34 A

Viihtyisää kerrostaloasumista Tuusulassa

Tuusulaan Rykmentin puistotien varrelle valmistuu uusi Avain-vuokrakohde. Lähellä aukeavat hienot ulkoilumaastot. Tuusulan keskustaan on matkaa noin kaksi kilometriä. Keskustasta löytyvät kattavat palvelut terveysasemasta kirjastoon ja kaupoista liikunta- sekä harrastuspaikkoihin. Tuusulan julkinen liikenne toimii HSL-alueella. Kohteen vierestä Puistometsäntietä pitkin kulkee bussit Tuusulan keskustaan ja Keravan rautatieasemalle.

Talossa on kuusi asuinkerrosta ja ullakkokerros. 54 vuokra-asunnon valikoimasta löytyy koteja tehokkaista 26,5 neliön yksiöistä 67 neliön kolmioihin. Isommissa kolmioissa on oma sauna. Ensimmäisen kerroksen asunnoilla on lasitettu terassi, ylemmissä kerroksissa on valittavana koteja lasitetulla parvekkeella tai ranskalaisella parvekkeella. Tasokkaasti varustelluissa asunnoissa on laminaattilattiat, kaakeloitdut kylpyhuoneet, sälekaihtimet ja sähköverkkoon kytketyt palovaroittimet. Keittiöiden nykyaikaiseen varusteluun kuuluvat kalusteuuni, induktiotaso ja astianpesukone. Asuinmukavuutta tuo vesikiertoinen lattialämmitys. A-energialuokan talo lämpiää maalämmöllä.

Kohde on savuton ja tupakointi sekä sähkösavukkeiden käyttö on kielletty myös parvekkeilla ja koko kiinteistön alueella. Asuntoihin ovat lemmikit tervetulleita.

Kohde valmistuu maaliskuussa 2024.

Tervetuloa uuteen kotiin!



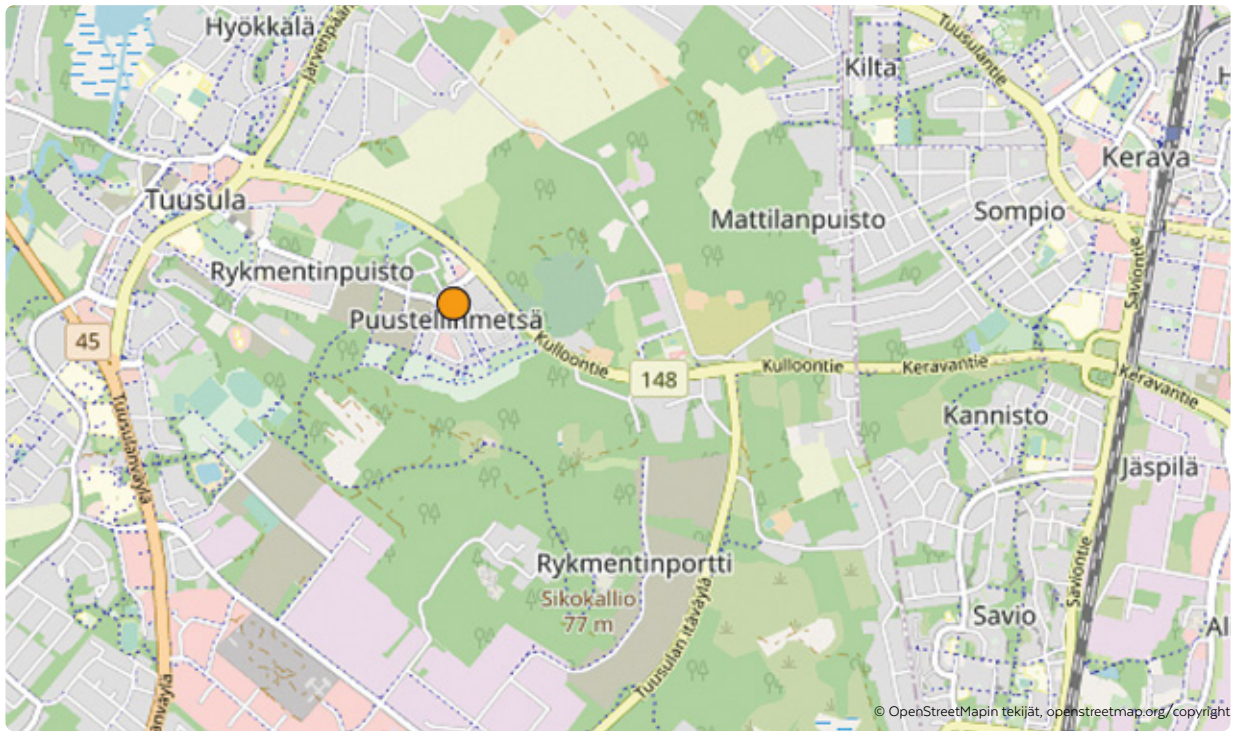


Kohdetiedot

Kohteen nimi ja osoite	Tuusulan Rykmentin puistotie 34 A Rykmentin puistotie 34 A, 04300 Tuusula	
Tontin tiedot	Oma tontti, pinta-ala:	12 833 m ²
	Rakennuspaikka:	858-15-5700-1
	Asuntojen lukumäärä:	54 kpl
	Kokonaisala:	3 655,0 m ²
	Kerrosala:	3 576,0 m ²
	Huoneistoala:	2 587,5 m ²
	Tilavuus:	11 573 m ³
Paikoitus	Yhtiön 55 autopaikkaa sijoittuvat osittain pihalle ja osittain samaan kortteliin toteutettuun pysäköintihalliin. Pihalla on 5 vuokrattavaa autopaikkaa, joista LE-paikka on osoitettu asukkaille ja muut liiketiloille. Asunnoille osoitetut 50 autopaikkaa pysäköintihallissa ovat kuukausiveloitepaikkoja. Kaikilla autopaikoilla on sähköautojen latausmahdollisuus. Polkupyöräpaikat sijaitsevat pysäköintihallissa.	
Huoneistotyyppit	1H+KT	26,5 m ²
	1H+KT	31,5 m ²
	2H+KT	38,0 m ²
	2H+KT	45,0 m ²
	3H+KT	53,5 m ²
	3H+KT+S	59,0 m ²
	3H+KT+S	65,0 m ²
	3H+KT+S	67,0 m ²
	LIIKETILA 1	67,5 m ²
	LIIKETILA 2	82,5 m ²
	LIIKETILA 3	44,5 m ²
Lämmitys	Maalämpö	
Energialuokka	A	
Yhteistilat, tekniset tilat ja varastot	Lämmin lastenvaunuvarasto, kuivaustila ja kerhohuone sijaitsevat 1. kerroksessa. Asuntokohtaiset irtaimistovarastot sekä ilmanvaihtokonehuone sijaitsevat ullakkokerroksessa. Muut tekniset tilat on sijoitettu ensimmäiseen kerrokseen. Yhteinen maalämpökeskus Rykmentin puistotie 36 kanssa on sijoitettu erilliseen piharakennukseen RAK6. Yhteiskäyttöinen talosauna tulee piharakennukseen RAK8, kun piharakennus valmistuu. Väestönsuojat sijaitsevat viereisen rakennuksen Puistometsäntie 2 A 1. kerroksessa ja osittain piharakennuksessa RAK8. Tontilla on yhteinen piha- ja oleskelualue. Jätteiden keräys kahdella yhteisellä jätteidenkeräyspisteellä. Tontilla on yhteinen sähköliittymä, yhteinen vesiliittymä sekä yhteisiä jätevesiliittymiä.	
Palvelut / liikenneyhteydet	Alueen lähipalvelut sijoittuvat keskeisten aukoiden äärelle rakennettaviin maantasokerrosten tiloihin. Päiväkoti sijaitsee alueen eteläosassa Isokarhunaukion ja viheralueen vieressä. Bussilinjat 963 ja 971 kulkevat Puistomäentien kautta Tuusulan keskustaan ja Keravan asemalle. Kulloontien vieressä on huoltoasema.	
Arkkitehtisuunnittelu	Arkkitehdit Sivula & Sivula Oy	
Urakoitsija	Tencon Oy	
Arvioitu valmistuminen	3/2024	

**Tuusulan
Rykmentin puistotie 34 A
tarjoaa laadukkaita
vuokrakoteja**





Pihapiirros



Piha-alue on yhteinen. Muut yhtiöt vielä suunnittelun alla. Piha-alueen muutokset mahdollisia.
Perustuu suunnittelutilanteeseen 19.1.2024, pidätetään oikeus vähäisiin rakennusaikaisiin muutoksiin.

Julkisivut

JULKISIVUT KOILLISEEN JA KAAKKOON



Julkisivut koilliseen



Julkisivut kaakkoon

Perustuu suunnittelutilanteeseen 18.9.2023, pidätetään oikeus vähäisiin rakennusaikaisiin muutoksiin.

JULKISIVUT LOUNAASEEN JA LUOTEeseen



Julkisivut lounaaseen



Julkisivut luoteeseen

Perustuu suunnittelutilanteeseen 18.9.2023, pidetään oikeus vähäisiin rakennusaikaisiin muutoksiin.

Pysäköintikaavio

Tuusulan Rykmentin puistotie 34 A autopaikkoja pihalla:

5 AP, joista LE-paikka osoitettu
asukkaille, muut paikat osoitettu
liiketoilille

Tuusulan Rykmentin puistotie 34 A autopaikat pysäköintilaitoksessa:

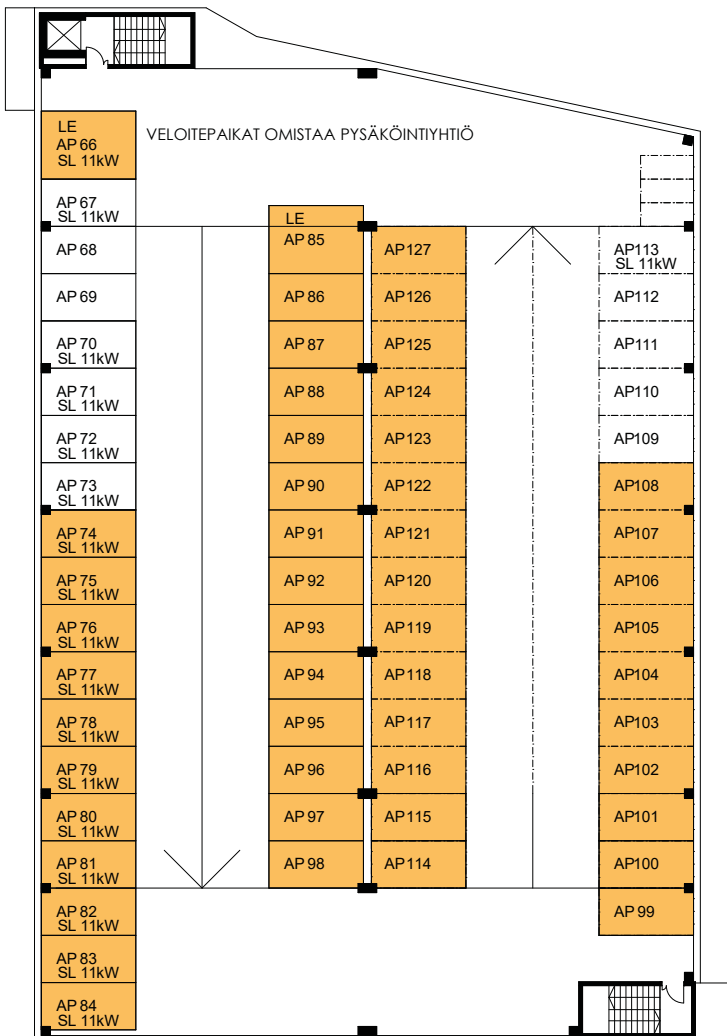
AP 66, AP 74 - 108 ja AP 114 - 127
Yhteensä: 50 AP

Liikuntaesteisten autopaikat:

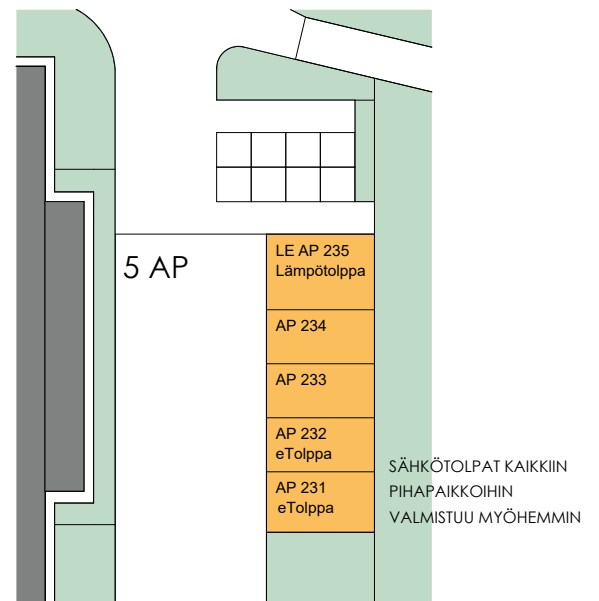
AP 66, AP 85

Sähkölatauspiste type 2 (sl 11kW):

AP 66, AP 74 - 84



TUUSULAN RYKMENTIN PUISTOTIE 34 A
AUTOPAIKKOJEN SIJAINNIT KORTTELISSA



AUTOPAIKAT PYSÄKÖINTILAITOKSEN 2. KERROKSESSA

PIHALLA LIIKETOILOILLE OSOITETTU AUTOPAIKAT 231-234,
LE-PAIKKA 235 OSOITETTU ASUKKAILLE

Piha-alue on yhteinen. Muut yhtiöt vielä suunnittelun alla.

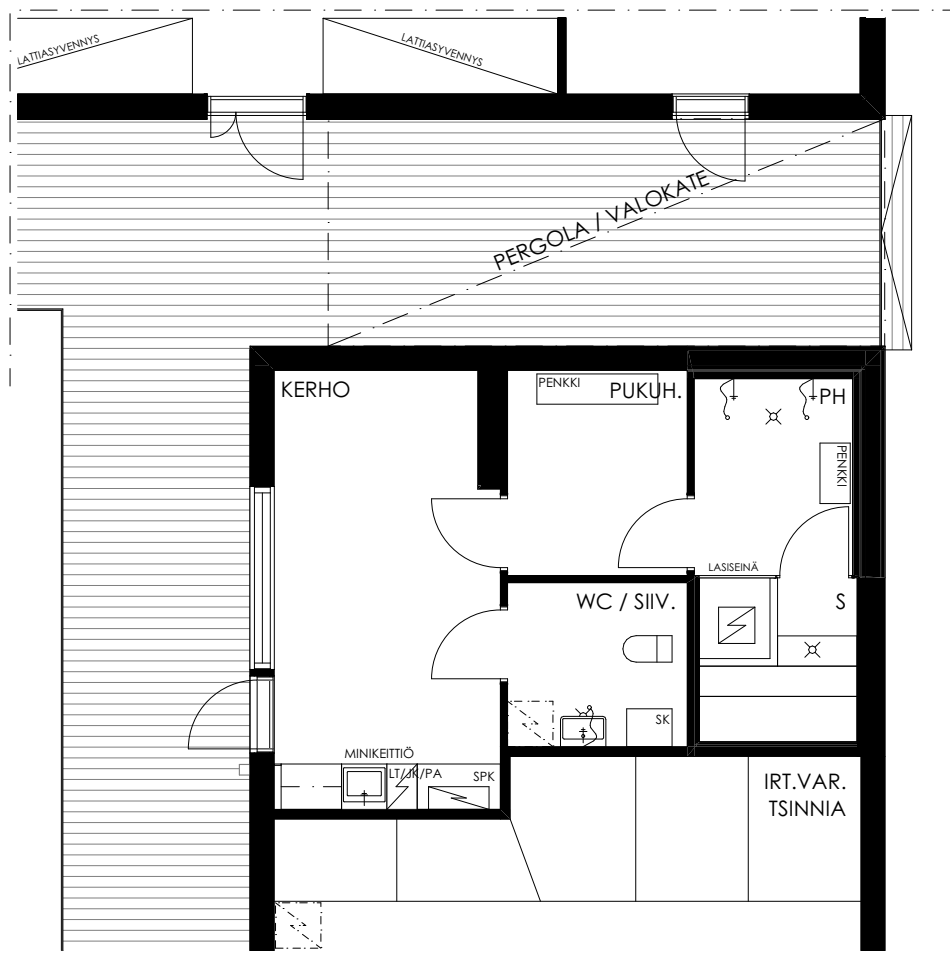
Piha-alueen muutokset mahdollisia. Perustuu suunnittelutilanteeseen 19.1.2024, pidetään oikeus vähäisiin rakennusaikaisiin muutoksiin.

Tuusulan Rykmentin puistotie 34 A autopaikat


- 50 autopaikkaa pysäköintilaitoksessa,
5 autopaikkaa pihalla
- Autopaikat pysäköintihallissa veloitepaikkoja,
pihalla viidestä vuokrattavasta autopaikasta LE-paikka
osoitettu asukkaille muut liiketiloille
- Kaikilla pysäköintilaitoksen autopaikoilla on
sähköauton latausmahdollisuus:
 - eTolppa (latausteho 1,6–3,6 kWh/latauspiste)
 - pysäköintilaitoksen autopaikat 66 ja 70–84
sähköauton latauspiste Type 2 (11kW)
- Latauspistettä voi käyttää lämmityspistorasiana
- Kulutus laskutetaan käyttäjältä
- Autopaikkojen sähköstä laaditaan erillinen käyttäjäsopimus



Yhteiskäyttöinen kerho ja talosauna



Perustuu suunnittelutilanteeseen 19.1.2024, pidätetään oikeus vähäisiin rakennusaikaisiin muutoksiin.



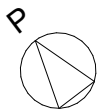
**Lisäneliöitä
asumiseen tuovat
yhteiskäyttöiset tilat,
kuten kerhohuone
ja talosauna**

Huoneistoluettelu

ASUNTONUMERO	KERROS	TYYPPI	m ²
A1	1	3H+KT+S	59,0
A2	1	1H+KT	31,5
A3	1	1H+KT	31,5
A4	1	3H+KT	53,5
A5	2	2H+KT	38,0
A6	2	3H+KT+S	67,0
A7	2	3H+KT+S	65,0
A8	2	1H+KT	26,5
A9	2	1H+KT	26,5
A10	2	3H+KT+S	59,0
A11	2	1H+KT	31,5
A12	2	1H+KT	31,5
A13	2	3H+KT	53,5
A14	2	2H+KT	45,0
A15	3	2H+KT	38,0
A16	3	3H+KT+S	67,0
A17	3	3H+KT+S	65,0
A18	3	1H+KT	26,5
A19	3	1H+KT	26,5
A20	3	3H+KT+S	59,0
A21	3	1H+KT	31,5
A22	3	1H+KT	31,5
A23	3	3H+KT	53,5
A24	3	2H+KT	45,0
A25	4	2H+KT	38,0
A26	4	3H+KT+S	67,0
A27	4	3H+KT+S	65,0
A28	4	1H+KT	26,5
A29	4	1H+KT	26,5

ASUNTONUMERO	KERROS	TYYPPI	m ²
A30	4	3H+KT+S	59,0
A31	4	1H+KT	31,5
A32	4	1H+KT	31,5
A33	4	3H+KT	53,5
A34	4	2H+KT	45,0
A35	5	2H+KT	38,0
A36	5	3H+KT+S	67,0
A37	5	3H+KT+S	65,0
A38	5	1H+KT	26,5
A39	5	1H+KT	26,5
A40	5	3H+KT+S	59,0
A41	5	1H+KT	31,5
A42	5	1H+KT	31,5
A43	5	3H+KT	53,5
A44	5	2H+KT	45,0
A45	6	2H+KT	38,0
A46	6	3H+KT+S	67,0
A47	6	3H+KT+S	65,0
A48	6	1H+KT	26,5
A49	6	1H+KT	26,5
A50	6	3H+KT+S	59,0
A51	6	1H+KT	31,5
A52	6	1H+KT	31,5
A53	6	3H+KT	53,5
A54	6	2H+KT	45,0
Liiketila 1	1	Liiketila	67,5
Liiketila 2	1	Liiketila	82,5
Liiketila 3	1	Liiketila	44,5

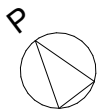
2. kerros



Mittakaava 1:200 10m

Perustuu suunnittelutilanteeseen 19.1.2024, pidätetään oikeus vähäisiin rakennusaikaisiin muutoksiin.

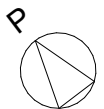
3. kerros



Mittakaava 1:200 10m

Perustuu suunnittelutilanteeseen 19.1.2024, pidetään oikeus vähäisiin rakennusaikaisiin muutoksiin.

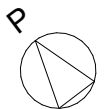
4. kerros



Mittakaava 1:200 10m

Perustuu suunnittelutilanteeseen 19.1.2024, pidätetään oikeus vähäisiin rakennusaikaisiin muutoksiin.

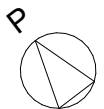
5. kerros



Mittakaava 1:200 10m

Perustuu suunnittelutilanteeseen 19.1.2024, pidetään oikeus vähäisiin rakennusaikaisiin muutoksiin.

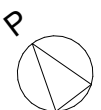
6. kerros



Mittakaava 1:200 10m


Perustuu suunnittelutilanteeseen 19.1.2024, pidätetään oikeus vähäisiin rakennusaikaisiin muutoksiin.

7. kerros, ullakko



Mittakaava 1:200 10m

Perustuu suunnittelutilanteeseen 19.1.2024, pidätetään oikeus vähäisiin rakennusaikaisiin muutoksiin.



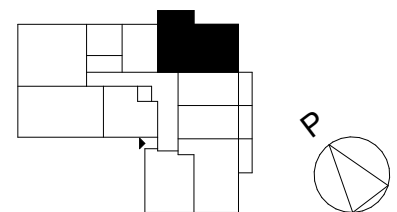
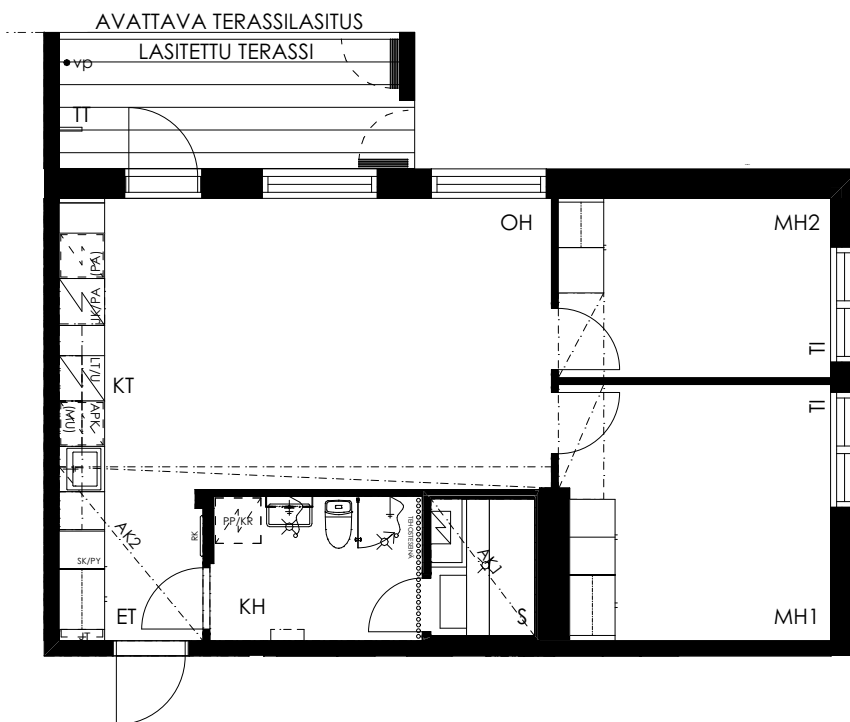
A-energialuokan
talo lämpiää
maalämmöllä

Asunnon pohjakuva

3H+KT+S 59,0 m²

Asunto A1 1. kerros

Mittakaava 1:100 5 m



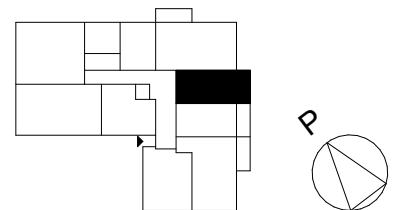
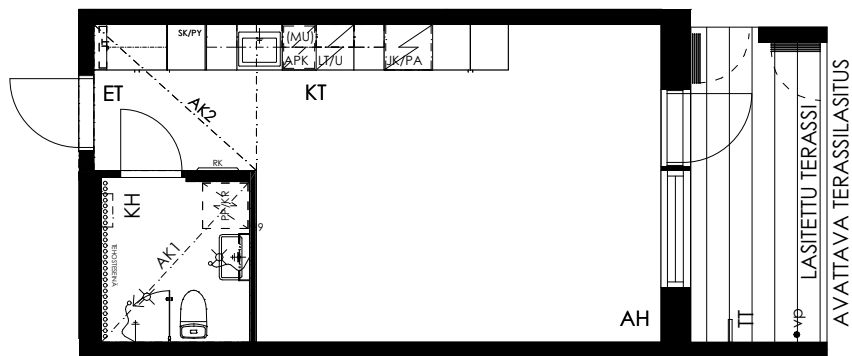
Perustuu suunnittelutilanteeseen 19.1.2024, pidätetään oikeus vähäisiin rakennusaikaisiin muutoksiin.

Asunnon pohjakuva

1H+KT 31,5 m²

Asunto A2 1. kerros

Mittakaava 1:100 5 m



Perustuu suunnittelutilanteeseen 19.1.2024, pidätetään oikeus vähäisiin rakennusaikaisiin muutoksiin.

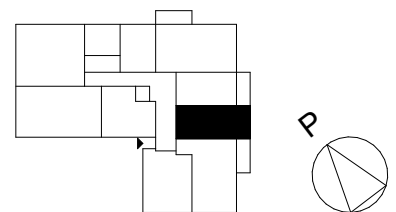
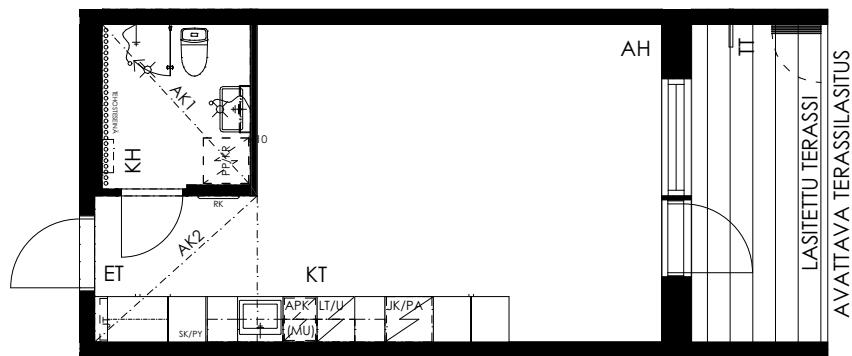
Asunnon pohjakuva

1H+KT 31,5 m²

Asunto A3

1. kerros

Mittakaava 1:100 5 m



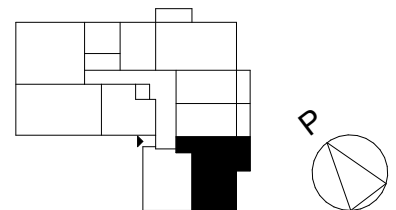
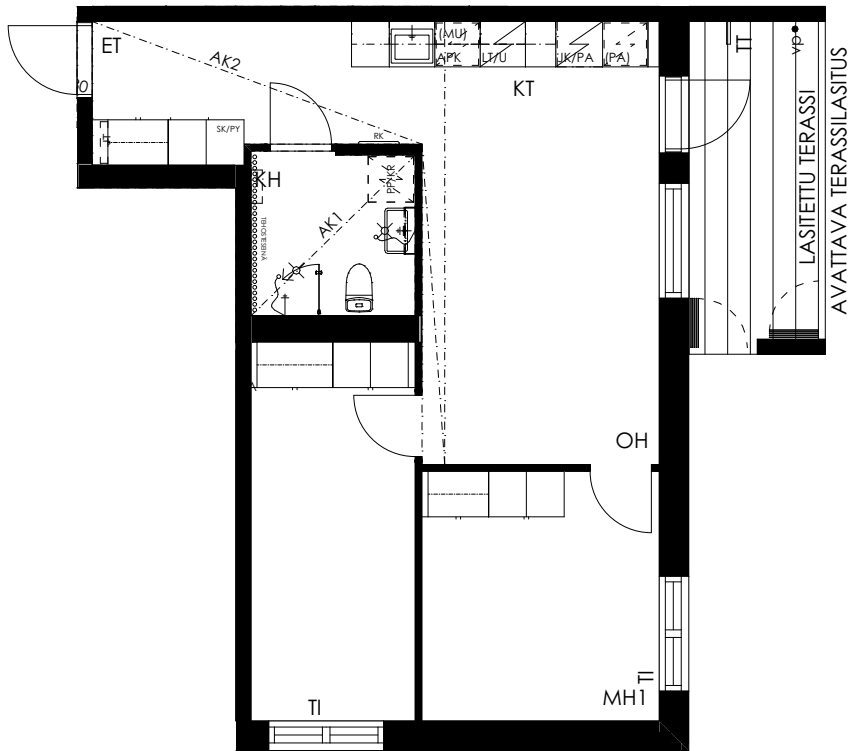
Perustuu suunnittelutilanteeseen 19.1.2024, pidätetään oikeus vähäisiin rakennusaikaisiin muutoksiin.

Asunnon pohjakuva

3H+KT 53,5 m²

Asunto A4 1. kerros

Mittakaava 1:100 5 m



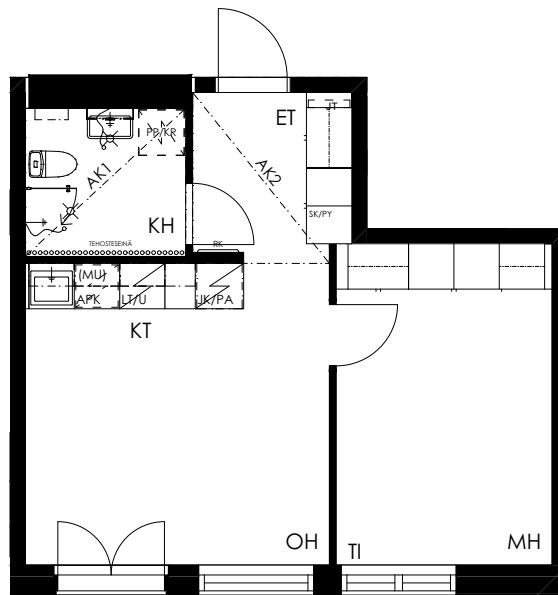
Perustuu suunnittelutilanteeseen 19.1.2024, pidätetään oikeus vähäisiin rakennusaikaisiin muutoksiin.

Asunnon pohjakuva

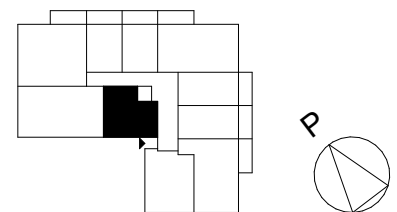
2H+KT 38,0 m²

Mittakaava 1:100 5 m

- Asunto A5 2. kerros
- Asunto A15 3. kerros
- Asunto A25 4. kerros
- Asunto A35 5. kerros
- Asunto A45 6. kerros



RANSK. PARVEKE



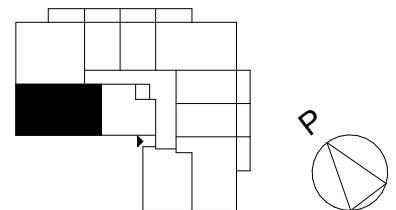
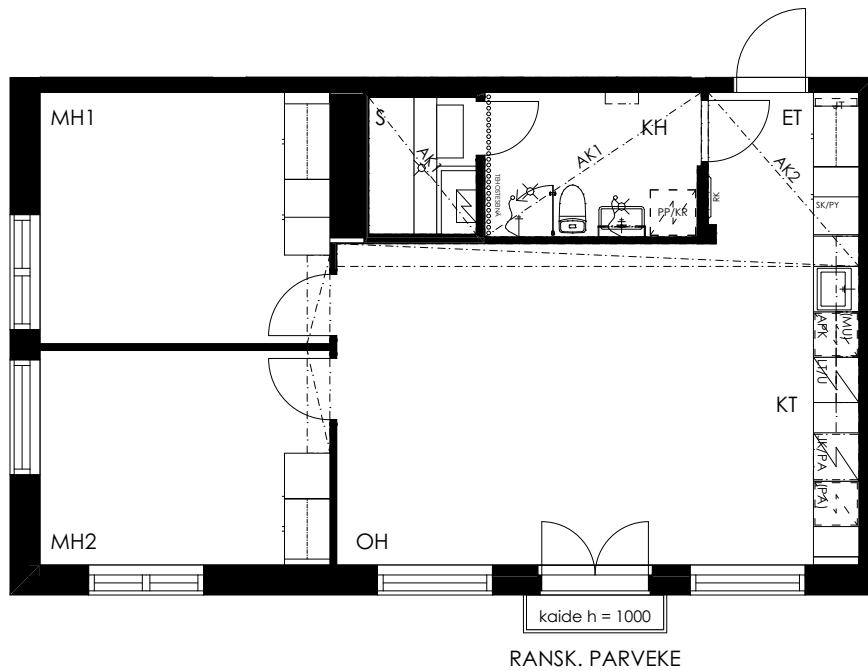
Perustuu suunnittelutilanteeseen 19.1.2024, pidätetään oikeus vähäisiin rakennusaikaisiin muutoksiin.

Asunnon pohjakuva

Mittakaava 1:100 5 m

3H+KT+S 67,0 m²

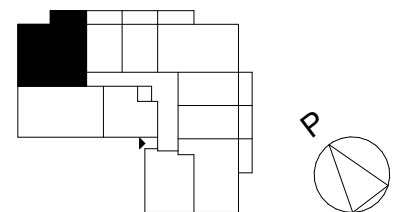
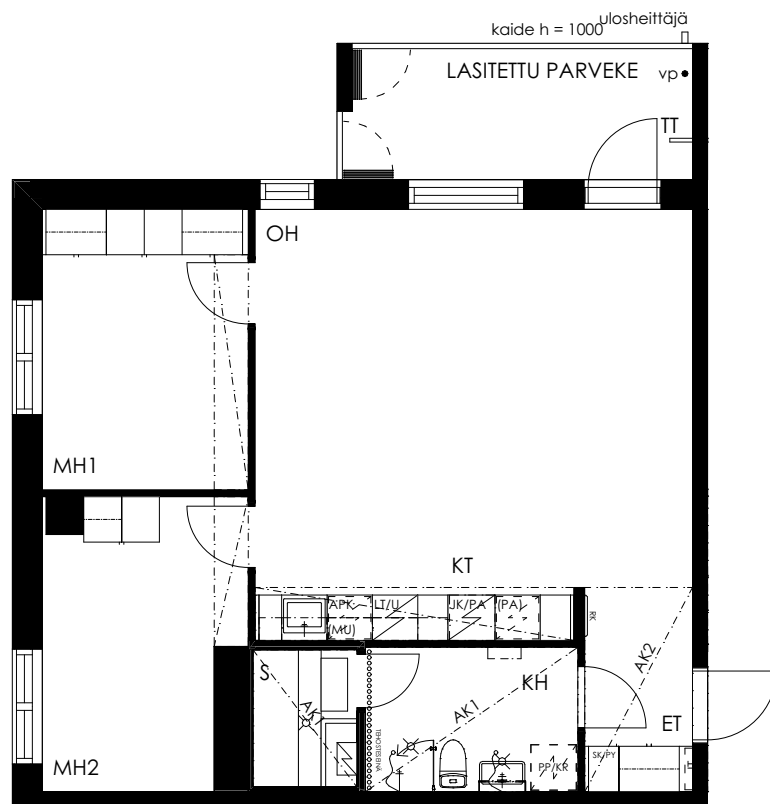
- Asunto A6 2. kerros
- Asunto A16 3. kerros
- Asunto A26 4. kerros
- Asunto A36 5. kerros
- Asunto A46 6. kerros



Perustuu suunnittelutilanteeseen 19.1.2024, pidätetään oikeus vähäisiin rakennusaikaisiin muutoksiin.

3H+KT+S 65,0 m²

- Asunto A7 2. kerros
- Asunto A17 3. kerros
- Asunto A27 4. kerros
- Asunto A37 5. kerros
- Asunto A47 6. kerros



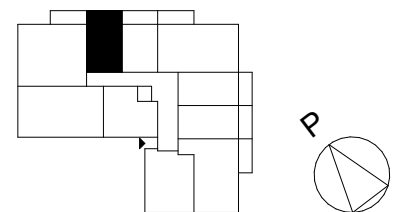
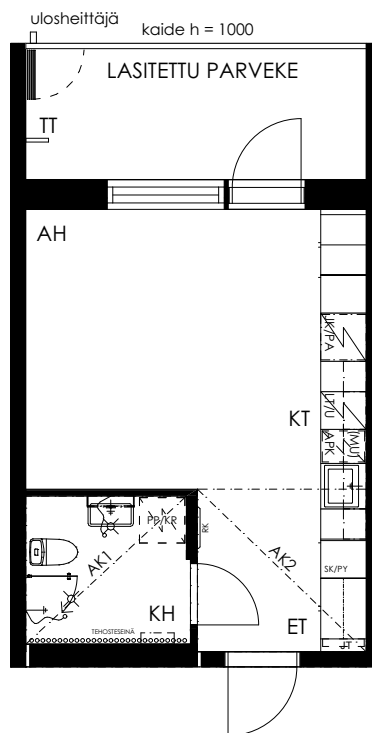
Perustuu suunnittelutilanteeseen 19.1.2024, pidätetään oikeus vähäisiin rakennusaikaisiin muutoksiin.

Asunnon pohjakuva

1H+KT 26,5 m²

Asunto A8	2. kerros
Asunto A18	3. kerros
Asunto A28	4. kerros
Asunto A38	5. kerros
Asunto A48	6. kerros

Mittakaava 1:100 5 m



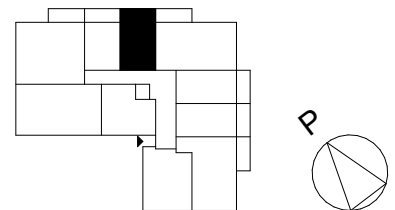
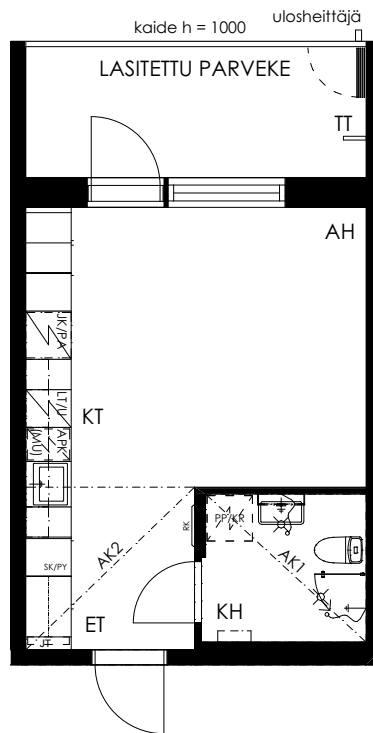
Perustuu suunnittelutilanteeseen 19.1.2024, pidätetään oikeus vähäisiin rakennusaikaisiin muutoksiin.

Asunnon pohjakuva

1H+KT 26,5 m²

- Asunto A9 2. kerros
- Asunto A19 3. kerros
- Asunto A29 4. kerros
- Asunto A39 5. kerros
- Asunto A49 6. kerros

Mittakaava 1:100 5 m



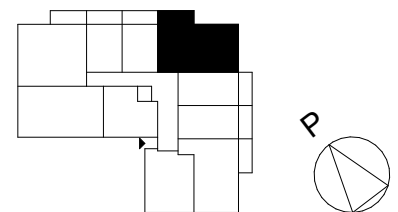
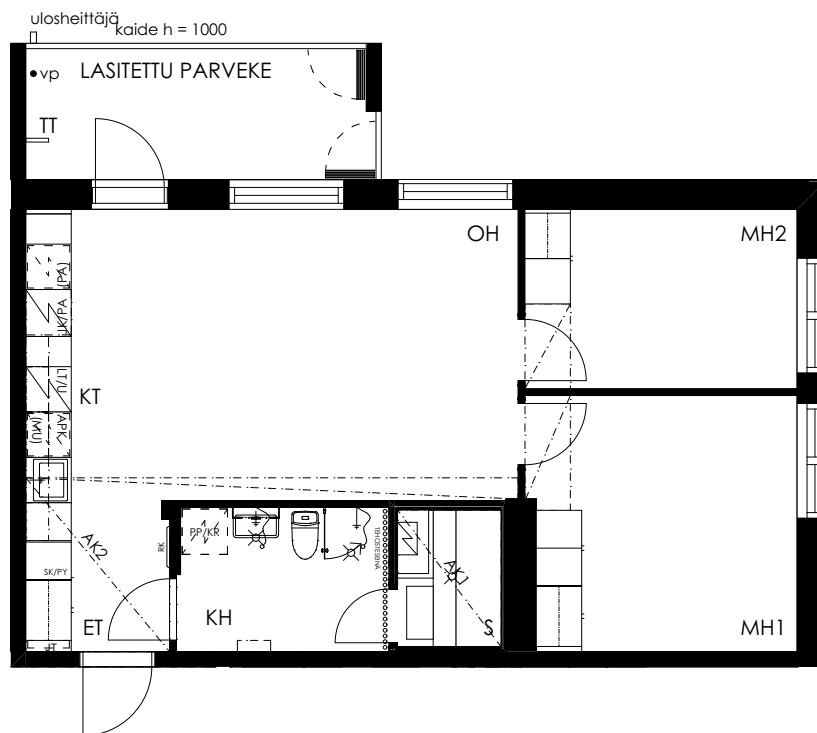
Perustuu suunnittelutilanteeseen 19.1.2024, pidätetään oikeus vähäisiin rakennusaikaisiin muutoksiin.

Asunnon pohjakuva

Mittakaava 1:100 5 m

3H+KT+S 59,0 m²

- Asunto A10 2. kerros
- Asunto A20 3. kerros
- Asunto A30 4. kerros
- Asunto A40 5. kerros
- Asunto A50 6. kerros



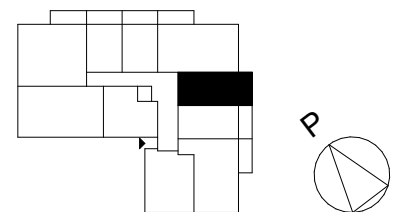
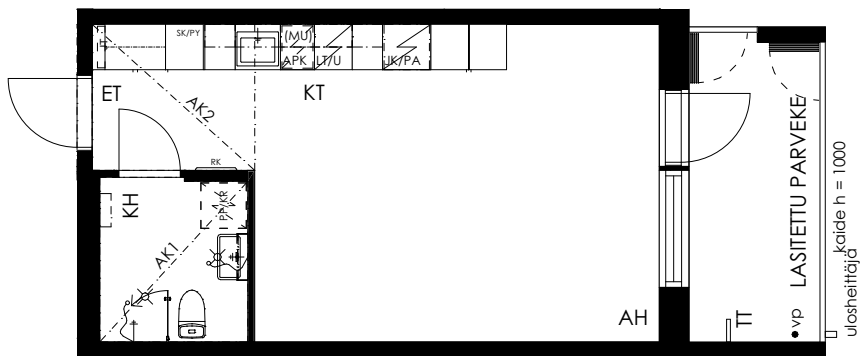
Perustuu suunnittelutilanteeseen 19.1.2024, pidätetään oikeus vähäisiin rakennusaikaisiin muutoksiin.

Asunnon pohjakuva

1H+KT 31,5 m²

Mittakaava 1:100 5 m

- Asunto A11 2. kerros
- Asunto A21 3. kerros
- Asunto A31 4. kerros
- Asunto A41 5. kerros
- Asunto A51 6. kerros



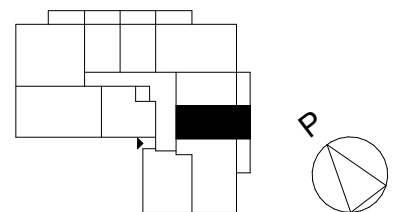
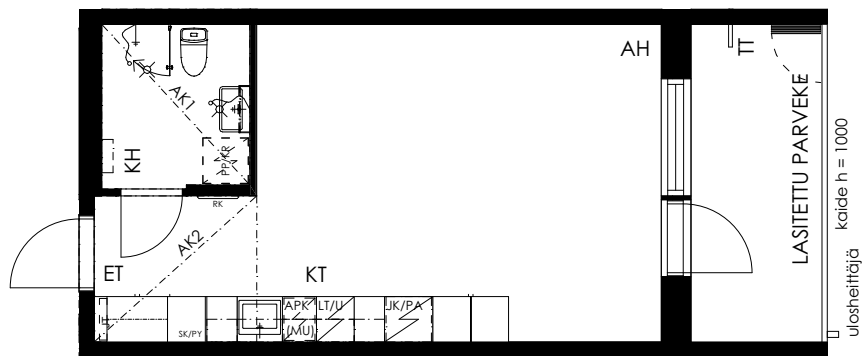
Perustuu suunnittelutilanteeseen 19.1.2024, pidätetään oikeus vähäisiin rakennusaikaisiin muutoksiin.

Asunnon pohjakuva

1H+KT 31,5 m²

Mittakaava 1:100 5 m

Asunto A12	2. kerros
Asunto A22	3. kerros
Asunto A32	4. kerros
Asunto A42	5. kerros
Asunto A52	6. kerros



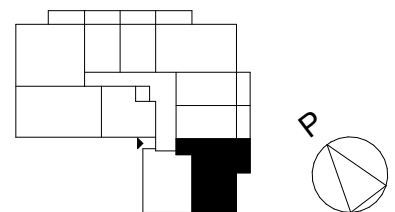
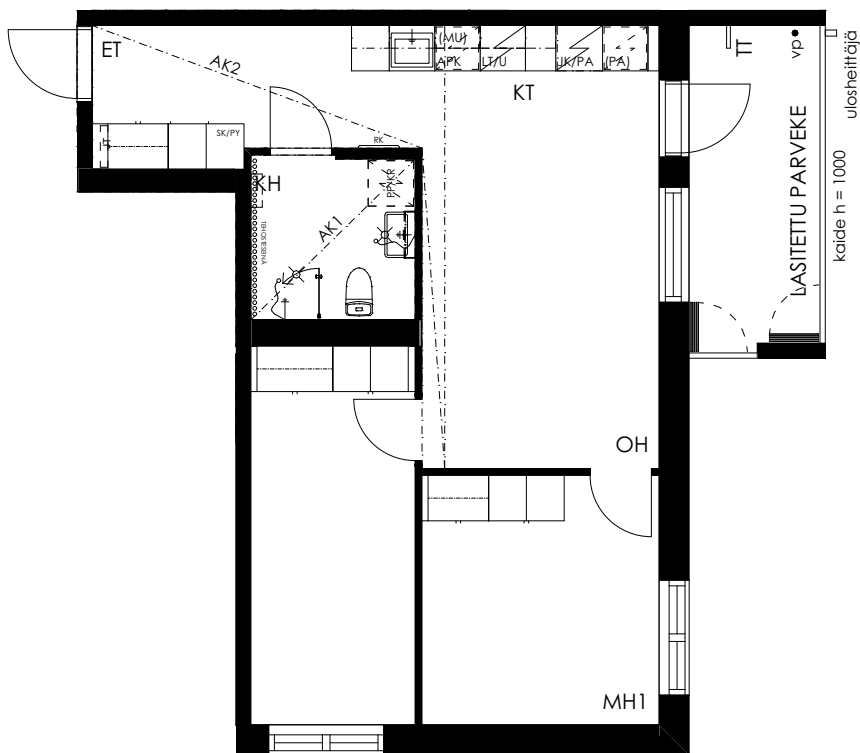
Perustuu suunnittelutilanteeseen 19.1.2024, pidätetään oikeus vähäisiin rakennusaikaisiin muutoksiin.

Asunnon pohjakuva

Mittakaava 1:100 5 m

3H+KT 53,5 m²

- Asunto A13 2. kerros
- Asunto A23 3. kerros
- Asunto A33 4. kerros
- Asunto A43 5. kerros
- Asunto A53 6. kerros



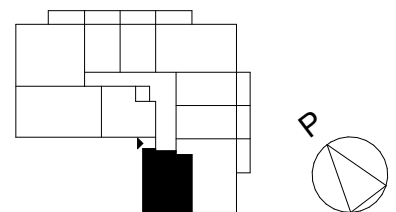
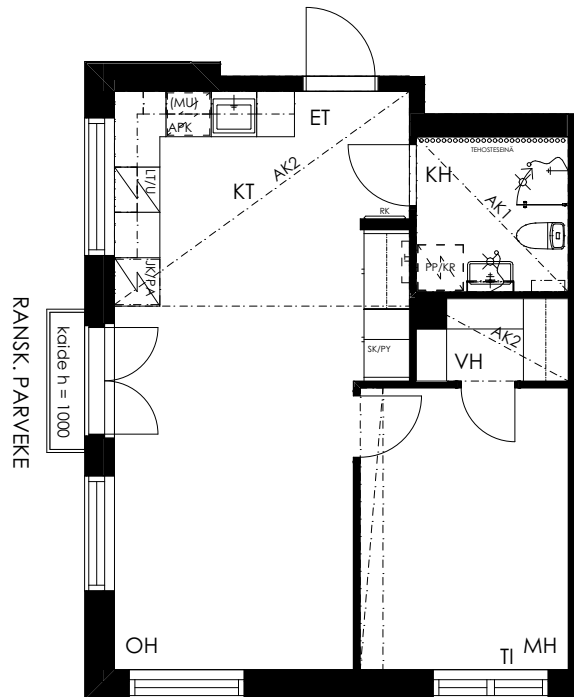
Perustuu suunnittelutilanteeseen 19.1.2024, pidätetään oikeus vähäisiin rakennusaikaisiin muutoksiin.

Asunnon pohjakuva

Mittakaava 1:100 5 m

2H+KT 45,0 m²

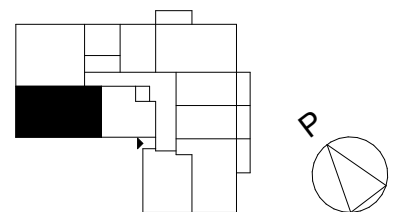
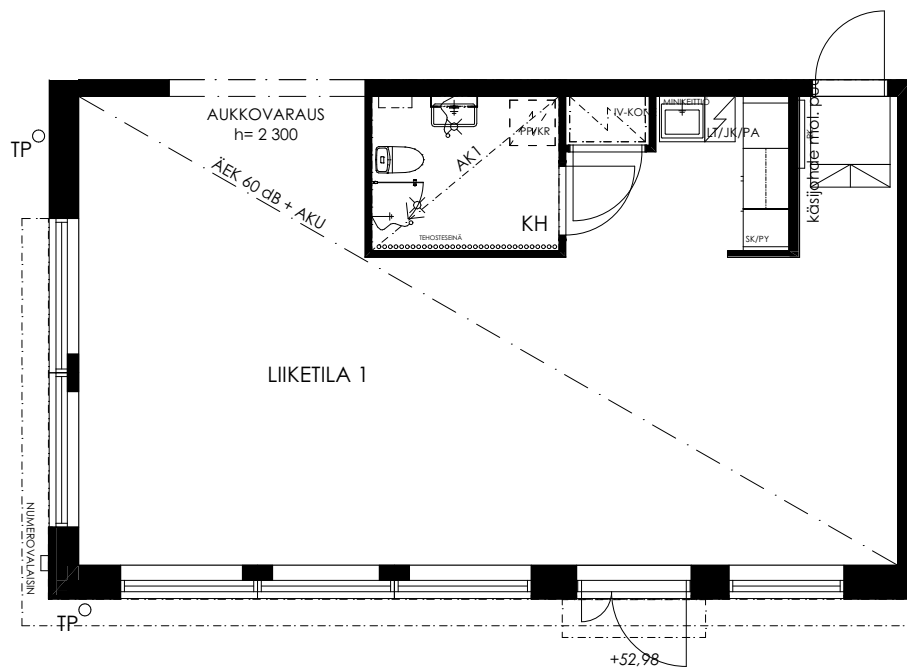
- Asunto A14 2. kerros
- Asunto A24 3. kerros
- Asunto A34 4. kerros
- Asunto A44 5. kerros
- Asunto A54 6. kerros



Perustuu suunnittelutilanteeseen 19.1.2024, pidätetään oikeus vähäisiin rakennusaikaisiin muutoksiin.

Liiketila 1 67,5 m²

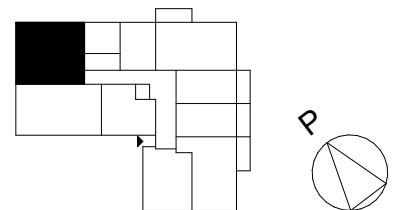
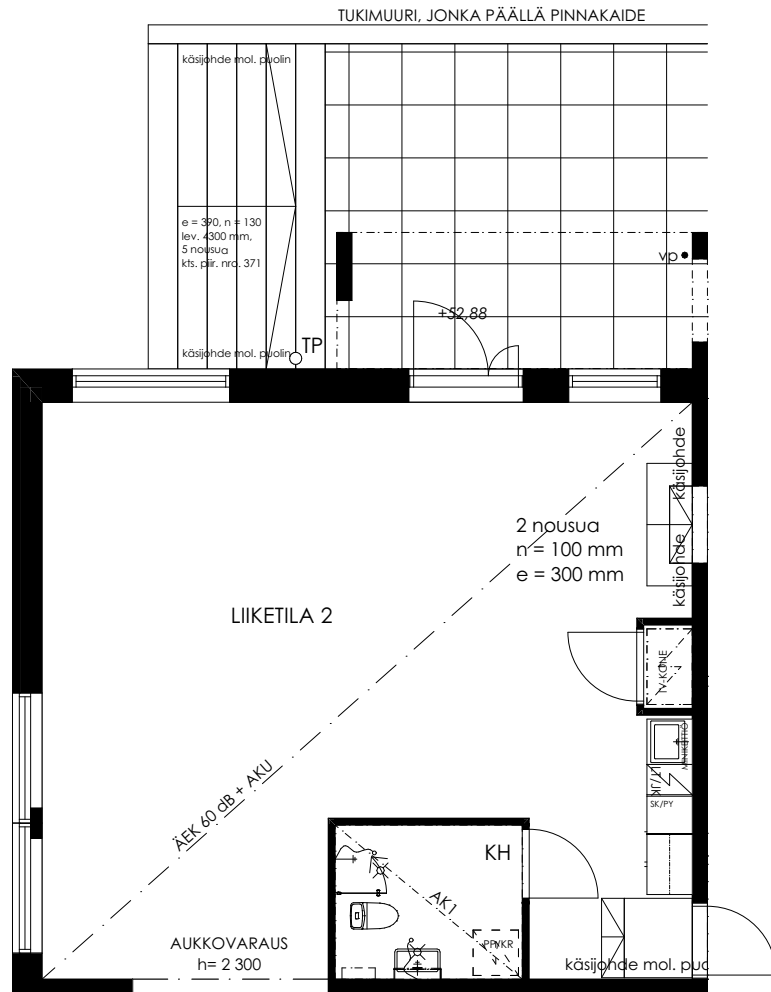
1. kerros



Perustuu suunnittelutilanteeseen 19.1.2024, pidätetään oikeus vähäisiin rakennusaikaisiin muutoksiin.

Liiketila 2 82,5 m²

1. kerros

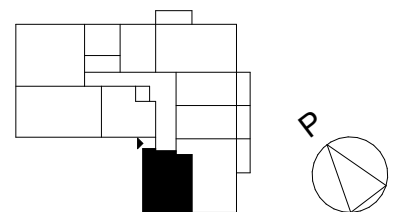
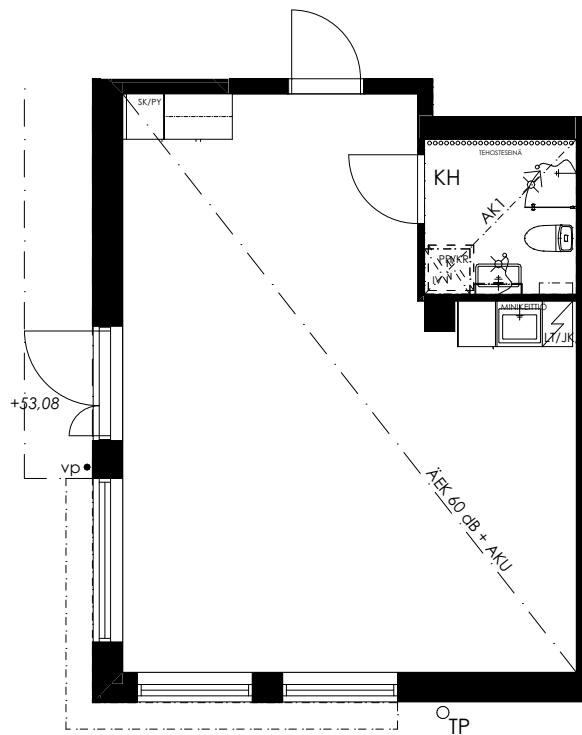


Perustuu suunnittelutilanteeseen 19.1.2024, pidätetään oikeus vähäisiin rakennusaikaisiin muutoksiin.

Liiketila 3 44,5 m²

1. kerros

Mittakaava 1:100 5 m



Perustuu suunnittelutilanteeseen 19.1.2024, pidätetään oikeus vähäisiin rakennusaikaisiin muutoksiin.

Piirustusmerkkien selitykset

	WC-ISTUIN		SUIHKU
	LAVUAARI, PEILIKAAPPI, HANA JA KÄSISUIHKU		LATTIAKAIVO
	PYYKKIKAAPPI		KÄÄNTYVÄ SUIHKUSEINÄ
	SIIVOUSKAAPPI		RYHMÄKESKUS
	SIIVOUSKAAPPI PYYKKIKAAPPI		JAKOTUKKI
	TILAVARAUS PESUKONEELLE JA KUIVAUSRUMMULLE		ALAKATTO 1, HUONEKORKEUS: 2250 mm MATERIAALI: PUUVERHOUS
	TANKOKAAPPI		ALAKATTO 2, HUONEKORKEUS: 2320 mm MATERIAALI: KIPSILEVYVERHOUS
	HYLLYKAAPPI		AUKKO
	TILAVARAUS ASTIANPESUKONEELLE		PORRAS JA KAIDE
	TISKIALLAS JA HANA		AUTOPIKKA
	LIESI		SÄHKÖ-TEHOLATAUSPISTE
	JÄÄKAAPPI PAKASTINKAAPPI		TUULETUSIKKUNA
	JÄÄKAAPPI JA PAKASTINKAAPPI		KÄSIJOHDE
	TILAVARAUS MIKROALTOUUNILLE		PARVEKKEEN TAI KATOKSEN VEDENPOISTOPUTKI
	TEHOSTEISEINÄ (TEHOSTEISEINÄ): VARAUS, LISÄHINTA		PARVEKKEELLA ON UMPINAINEN KAIDE JA SEN YLÄPUOLELLA AVATTAVA KIRKAS LASITUS
			TERASSILAUDOITUS
			TUULETUSTELINE
			SISÄÄNKÄYNTINUOLI
			POHJOISNUOLI

ASUNNON TILAT

ET	ETEINEN
KH	KYLPHYUONE
KT	KEITTOTILA
MH	MAKUuhuONE
OH	OLOHUONE
S	SAUNA
VH	VAATEHUONE
WC	WC

Rakennustapaseloste

YLEISTÄ

- Hanke käsittää yhden 6-kerroksisen asuinkerrostalon, jossa on yksi porrashuone ja ullakkokerros. Hankkeessa on yksi vuokratyhtiö: Tuusulan Rykmentin puistotie 34 A
- Oma tontti: Tuusula, Rykmentinpuisto, 50, kortteli 5700, tontti 1.
- Rakennuspaikka: 858-15-5700-1
- Asuntojen lukumäärä: 54 kpl. Liiketilojen määrä 3 kpl.
- Osoite: Rykmentin puistotie 34 A, 04300 Tuusula
- Rakennuksen energialuokka: A
- Noudatamme rakennusluvan vireillejättöajankohdan mukaisia määräyksiä ja säädöksiä.
- Asemakaava on lainvoimainen, asemakaavamerkintä AK, asuinkerrostalojen korttelialue.

PIHA-ALUEET JA PAIKOITUS

- Yhtiölle osoitetut 55 pysäköintipaikkaa sijoitetaan osin samalla tontilla sijaitsevaan pysäköintilaitokseen ja osin pihalle. Pysäköintipaikoista 3 on LE-mitoitettu. Pysäköintipaikat on esitetty hallinnanjakosopimuksen liitteissä 2 ja 3.
- Kaikissa pysäköintipaikoissa on latauspiste eTolppa (latausteho 1,6–3,6 kWh/latauspiste) latausliitännällä. Pysäköintilaitoksen autopaikoissa nro 66 ja 70–84 on sähköauton latauspiste Type 2 (11kW) latausliitännällä. Kulutus laskutetaan käyttäjältä.
- Latauspistettä voi käyttää lämmityspistorasiana.
- Latauspaikoista laaditaan erillinen käyttäjäsopius.

ULKO- JA VÄLISEINÄT, VESIKATE

- Asuinrakennuksen ulkoseinärakenteet ovat 1. kerroksen ja parvekkeiden taustalla olevien ulkoseinien osalta uritettu- ja maalattupintaisia sandwichelementtejä, muilta osin sisäkuoreltaan betonisia paksurappauselementtejä.
- Vesikatto on tasakatto, katteena bitumikermi ja katoilla on sadevedenpoistojärjestelmä.
- Kantavat väliseinät ovat pääosin teräsbetonia.
- Asuntojen ja porrashuoneen väliset seinät ovat teräsbetonia.
- Asuntojen kevyet väliseinät ovat metalli- tai puurunkoisia kipsilevyseiniä.
- Kylpyhuoneiden väliseinät ovat kosteuden kestävä levyä tai ako-elementtejä.

ALA-, VÄLI- JA YLÄPOHJAT

- Kantavat alapohjat tehdään eristetyillä ontelolaatoilla ryömintätalaiseksi tuulettuvana alapohjana.
- Väli- ja yläpohjat ovat pääsääntöisesti betonisia ontelolaattoja.

PARVEKKEET

- Parvekkeissa on polttomaalatut alumiinilasikaiteet näkösuojaraidoituksin, avattava parvekelasitus ja vedenpoistona ulosheittäjät. Parvekelaatat ovat teräsbetonia.
- Parvekkeilla on parvekematot ja terasseilla puutrallit.
- Terasseilla on avattavat terassilasit.
- Parvekkeet ja terassit on varustettu valaisimella, tuuletustelineellä ja pistorasialla.
- Työnaikaiset turvavaljaiden kiinnityskierteet ja -lenkit jätetään asukkaiden käyttöön.

IKKUNAT JA OVET

- Ikkunat ovat kolmilasisia kaksipuitteisia sisään aukeavia tehdasmaalattuja MSE-ikkunoita. Ikkunoiden ulkosivut ja ulkopuitteet ovat polttomaalattua alumiinia.
- Asuinhuoneiden ikkunat ja parvekeovet varustetaan sälekaihtimilla.

- Parvekeovet ovat yksilehtisiä kaksinkertaisella umpiolasilla varustettuja ulosaukeavia ovia, jotka ovat ulkopinnasta alumiiniverhoiltuja.
- Ranskalaisten parvekkeiden ovet ovat yksilehtisiä kaksinkertaisella umpiolasilla varustettuja sisään aukeavia ovia, jotka ovat ulkopinnasta alumiiniverhoiltuja.
- Asuntojen yhteistilojen käytäville avautuvat taso-ovet ovat tammiviilupintaisia yksilehtisiä ulosaukeavia ovia.
- Sisätilojen väliovet ovat valkoisia laakaovia, jotka ovat kosteissa tiloissa roiskesuojattuja.
- Asuntosauonojen ovet ovat kirkasta turvalasia.

LATTIA-, KATTO- JA SEINÄPINNOITTEET

- Asuntojen huonetiloissa on laminaattilattia.
- Pesu- ja wc-tiloissa lattiapinnat ovat keraamista laattaa, koko noin 100x100 mm.
- Asuntojen kylpyhuoneet ja wc-tilojen seinät ovat keraamista laattaa, koko noin 200x400 mm.
- Asuntosauonojen seinä- ja kattoverhous sekä lauteet ovat kuusta.
- Sisäkatot asunnoissa yleensä ruiskutasoitettuja. Mahdolliset alakatot tehdään tasoitetusta ja maalatusta kipsilevystä.

KALUSTEET, VARUSTEET JA LAITTEET

- Asuntojen keittiökaluksien ovet ovat melamiiniovia (mikrolaminaattiovia) ja komerokaluksien ovet ovat melamiinia, keittiön tasoon upotettava teräsallas, laminaattitasot perusvalikoiman mukaisesti, eteisessä naulakkokomero. Keittiön kalustevälissä keraaminen laatoitus tai laminaattilevy.
- Märkätilojen varustelu: wc-istuin, bideesuihku ja allashana, allaskaappi, kääntyvä suihkuseinä kirkas lasi, peilikaappi valaisimella ja 2 pistorasiolla, pyykkikaappi, pyyhkekoukustot, wc-paperiteline, varaus pesutornille, suihku. Varusteet materiaalitaulukon mukaan.
- Asuntojen keittiössä on tilavaraus mikroaaltouunille yläkaapissa, kalusteuuni ja induktiotaso, liesituuletin/-kupu, astianpesukone ja jääkaappipakastin.
- 3h+k-asunnoissa on varaus toiselle kylmälaitteelle.
- Asuinhuoneissa on verhoakset liukuineen.
- Asunnoissa on sähköverkkoon kytketty palovaroitin.

YHTEISTILAT JA PORRASHUONEET

- Asuntokohtaiset irtaimistovarastot sekä ilmanvaihtokonehuone sijaitsevat ullakkokerroksessa (7. kerros).
- Kerhotila, kuivaushuone ja lämmin lastenvaunuvarasto sijaitsevat rakennuksen 1. kerroksessa.
- Yhteinen pyörävarasto sijaitsee pysäköintihallissa.
- Talosauna sijaitsee yhteiskäyttöisessä piharakennuksessa.
- Asuinrakennuksessa on hissi.
- Alueella on yhteiset syväkeräysastiat.

LVI-, SÄHKÖ- JA AUTOMAATIOTYÖT

- Hankkeella on maalämpöön perustuva lämmitysjärjestelmä.
- Lämmönjakojärjestelmänä käytetään vesikiertoista lattialämmitystä.
- Märkätiloissa on vesikiertoinen lattialämmitys.
- Asunnoissa on etäluettavat vesimittarit, vesimaksu määräytyy asunnon kulutuksen mukaan.
- Keskitetty koneellinen tulo- ja poistoilmanvaihto varustettuna lämmöntalteenotolla. Keittiön poistoilmanvaihtoa voi tehostaa liesikuvusta väliaikaisesti.
- Kaapeli TV-liitäntä/yhteisantennijärjestelmä CAT6, taloyhtiössä on Elisan 10M internetyhteys (taloliittymä)
- Kiinteät valaisimet ovat pääosin LED-valaisimia.

HUOM! Tilaaja pidättää oikeuden tehdä muutoksia suunnitelmiin.
Huoneistoihin voi tulla pieniä kaluste-, kotelointi- ja alakattomuutoksia rakennusvaiheessa.



AVAIN ASUNTOMYYNTI
Sörnäistenkatu 1, 00580 Helsinki
Puh. 040 640 4800
avainasunnot.fi