

Arkkitehdin havainnekuva



**HYVINKÄÄN METSÄKALTEVA**  
Yli-Jurvankatu 2, 05440 Hyvinkää

# HYVINKÄÄN METSÄKALTEVA

Yli-Jurvankatu 2, 05440 Hyvinkää

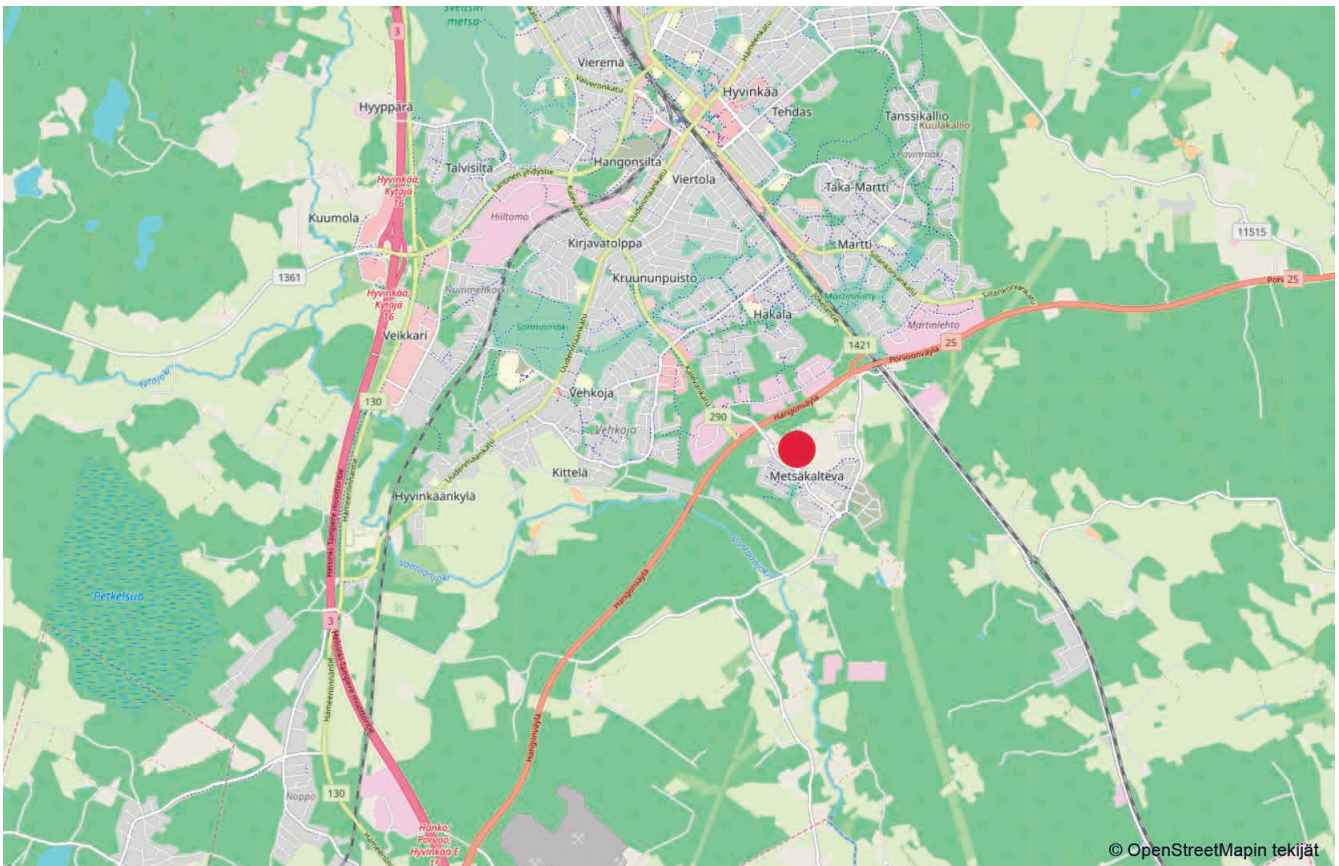
Vuonna 2013 Hyvinkääläiset pääsivät nauttimaan asuntomessujen antimista Metsäkaltevan asuinalueella. Tänä päivänä alue on kehittynyt messujen ajoista ja nyt onkin Avain Asuntojen aika tarjota parastaan kahdella kerrostalollisella tyylikkäitä Avain Asumisoikeusasuntoja! Koulun vieressä sijaitsevista taloista on mukava, helppo ja turvallinen koulumatka, koulupäivän jälkeen talojen välissä oleva suojaista leikkialue tarjoaa mukavan ympäristön leikkien pohjaksi. Vanhemmat pääsevät nauttimaan nopeista yhteyksistä esim. pääkaupunkiin, junalla matka taittuu tunnissa. Hyvinkäältä käykin moni pääkaupunkiseudulla töissä hyvien kulkuyhteyksien vuoksi, asumisen ollessa kuitenkin pääkaupunkia edullisempaa ja rauhallisempaa.

Huoneistot on suunniteltu raikkaalla ajatuksella siitä, että asuminen voi olla helppoa. Pohjaratkaisuja löytyy tehokkaista kaksioista 2-kerroksisiin tyyliä täynnä oleviin perheasuntoihin. Suomalaiset rakastavat saunomista, joten sauna löytyykin jokaisesta asunnosta. Jokaiselle asunnolle on myös mahdollista varata oma autopaikka. Alimman kerroksen asunnoissa on maantasoterassit, muissa asunnoissa on parvekematoilla varustetut lasitetut parvekkeet. Tasokkaasti varustelluista asunnoista löytyy laminaattilattia, kaakeloidut kylpyhuoneet, parvekelasitus, sälekaihtimet, keraaminen liesi sekä astianpesukone. Asumisoikeuskotien materiaaleissa ja väreissä on otettu huomioon nykyajan trendit.

Asumismukavuutta lisäävät molempien talojen alakerrassa sijaitsevat ulkoiluvälinevarastot, A – talon alakerrassa sijaitseva kerhuhuone sekä B -talon alakerrassa sijaitseva pesutupa sekä kuivaushuone. Molempien talojen alakerrassa sijaitsevat asukkaiden huoneistokohtaiset irtainvarastot.

Talojen arvioitu valmistumisaika on 4/2020 aikana. Kohde on savuton.

Tervetuloa Avain Asukkaaksi!



## KOHDETIEDOT

### Kohteen nimi ja osoite

Hyvinkään Metsäkalteva  
Yli-Jurvankatu 2, 05440 Hyvinkää

### Tontin tiedot

Oma tontti, tontin pinta-ala 6254 m<sup>2</sup>.  
Rakennuspaikka: Hyvinkään Metsäkalteva 106-028-2706-0002.

### Paikoitus

Yhtiöllä on yhteensä 48 sähköpisteellä varustettua autopaikkaa, lisäksi 5 vieraspaikkaa ja 2 liikuntaesteisen paikkaa, joita ei ole varustettu sähköpisteillä.

### Huoneistotyypit

2 h+kt+s	42,5	8kpl
2 h+kt+s	44,5	6kpl
2 h+kt+s	47,0	6kpl
2 h+kt+s	49,0	6kpl
3 h+kt+s	57,5	2kpl
3 h+kt+s	67,5	12kpl
4 h+kt+s	75,5	2kpl
4 h+kt+s	85,0	2kpl
4 h+kt+s	93,5	2kpl

**Lämmitys** kaukolämpö

**Energialuokka** B (2012)

### Yhteistilat, tekniset tilat ja varastot

Lämpimät irtainvarastot, ulkoiluväline- ja lastenvaunuvarastot sekä tekniset tilat sijaitsevat molempien talojen 1. kerroksissa.  
Yhteiskäytössä olevia tiloja ovat A-talossa sijaitseva kerhotila sekä B-talossa sijaitseva pesula.  
Yhtiön jäteastiat ovat syväkeräysastioita jotka sijaitsevat heti tontille johtavan tien liittymässä.

### Palvelut ja liikenneyhteydet

Kolmen kilometrin päässä on Hyvinkään keskusta palveluineen. Siellä on myös rautatieasema, paikallisjunalla matka Helsinkiin kestää noin tunnin.

### Arkkitehtisuunnittelu

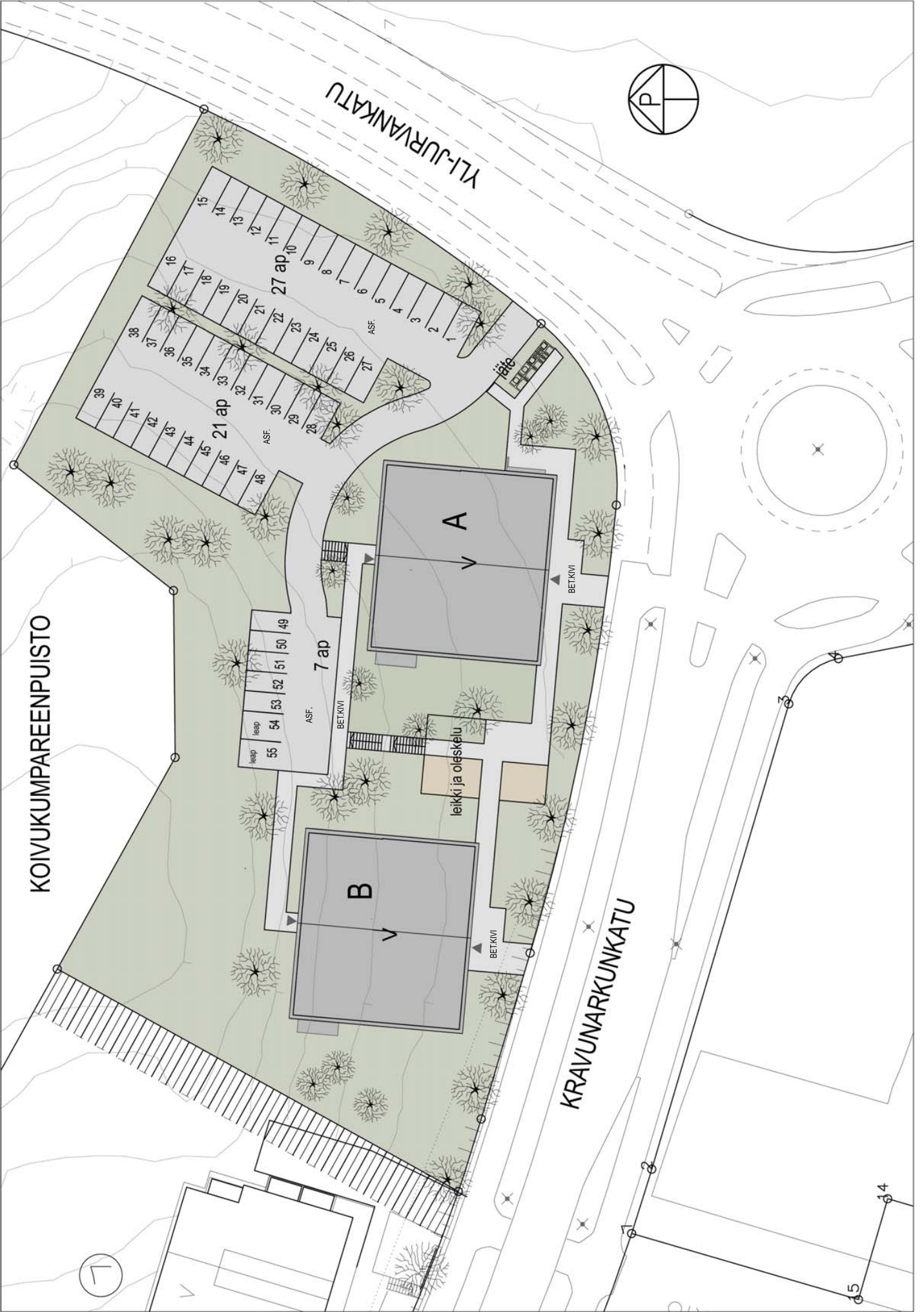
Arkkitehtitoimisto HVM Oy

### Urakoitsija

SSA Project Oy

### Arvioitu valmistuminen

Huhtikuu 2020



YLI-JURVANKKATU



KOIVUKUMPAAREENPUISTO

A

B

7 ap

21 ap

27 ap

leikki ja oleskelu

jäte

KRAYUNARKUNKATU





TALO A - JULKISIVU ETELÄÄN



TALO A - JULKISIVU LÄNTEEN



TALO A - JULKISIVU POHJOISEEN



TALO A - JULKISIVU ITÄÄN



TALO B - JULKISIVU ETELÄÄN



TALO B- JULKISIVU LÄNTEEN



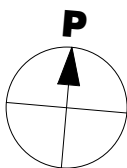
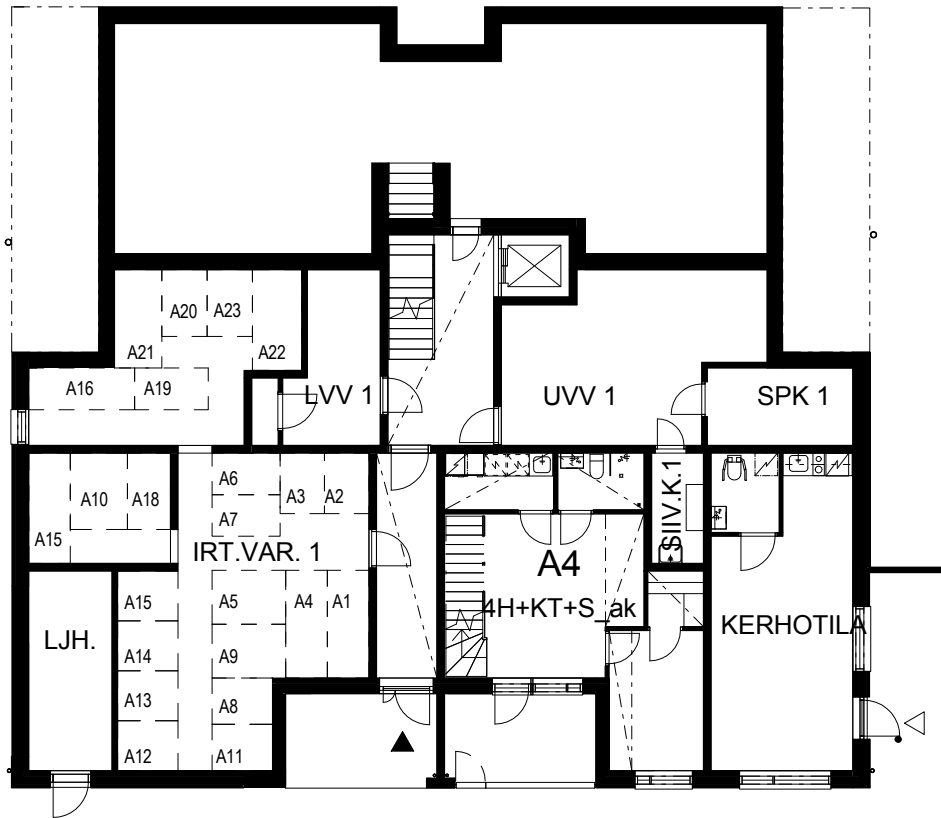
TALO B - JULKISIVU POHJOISEEN



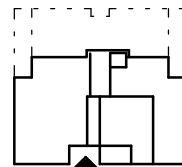
TALO B - JULKISIVU ITÄÄN



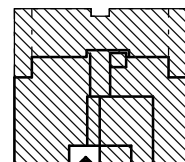
Hyvinkään Metsäkalteva  
Talo A 1. kerros



Mittakaava 1:200 10m

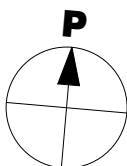
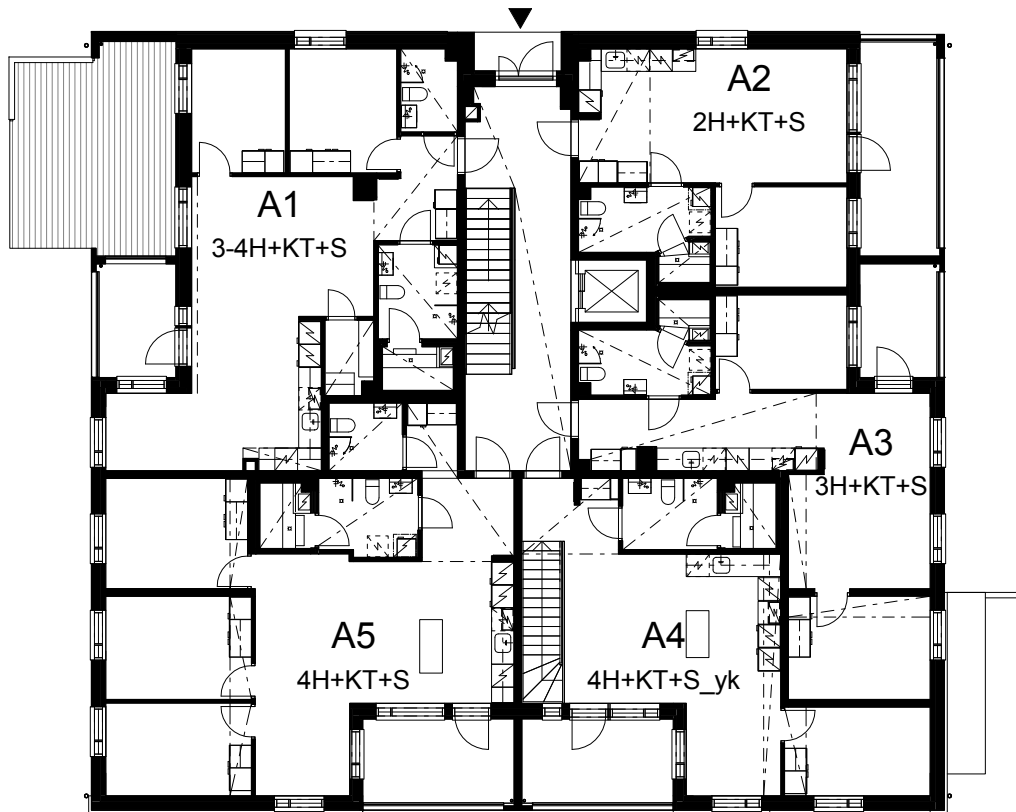


Talo B

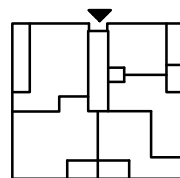


Talo A

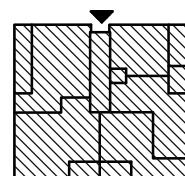
Hyvinkään Metsäkalteva  
Talo A 2. kerros



Mittakaava 1:200 10m

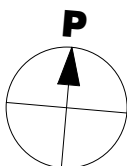
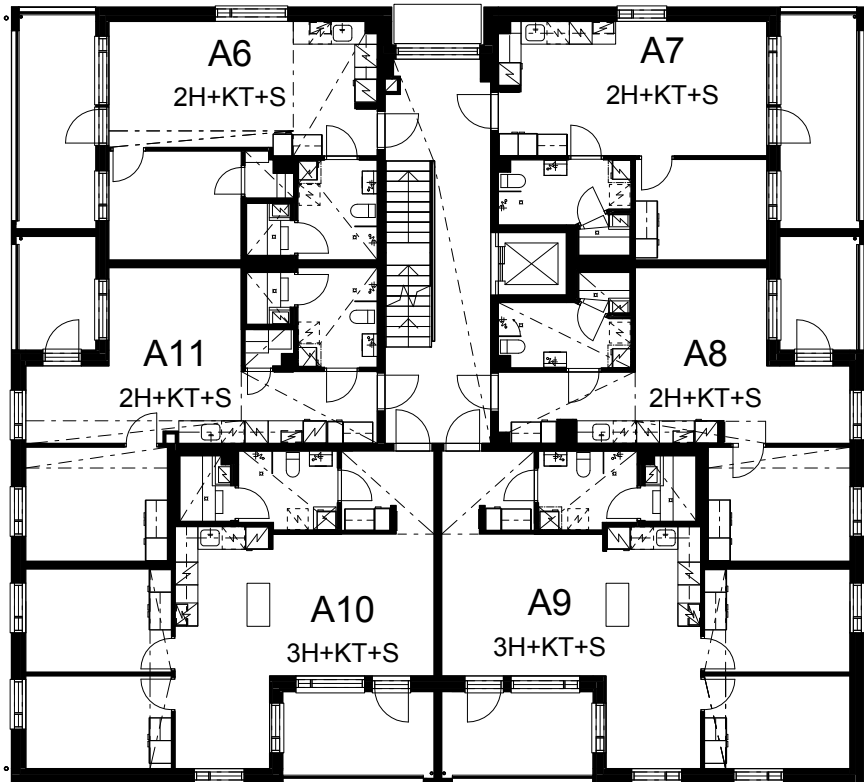


Talo B

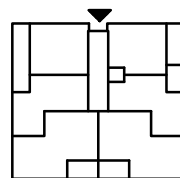


Talo A

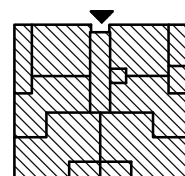
Hyvinkään Metsäkalteva  
Talo A 3. kerros



Mittakaava 1:200 10m



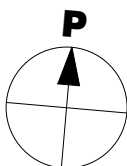
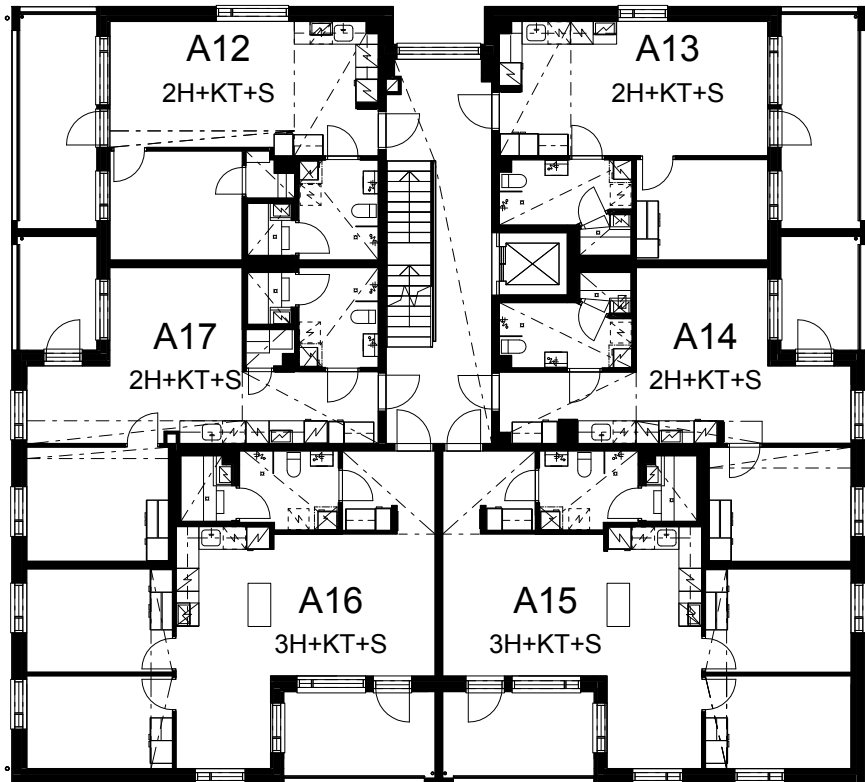
Talo B



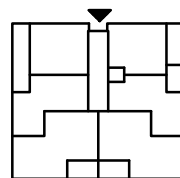
Talo A

Hyvinkään Metsäkalteva

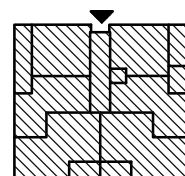
# Talo A 4. kerros



Mittakaava 1:200 10m

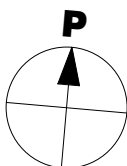
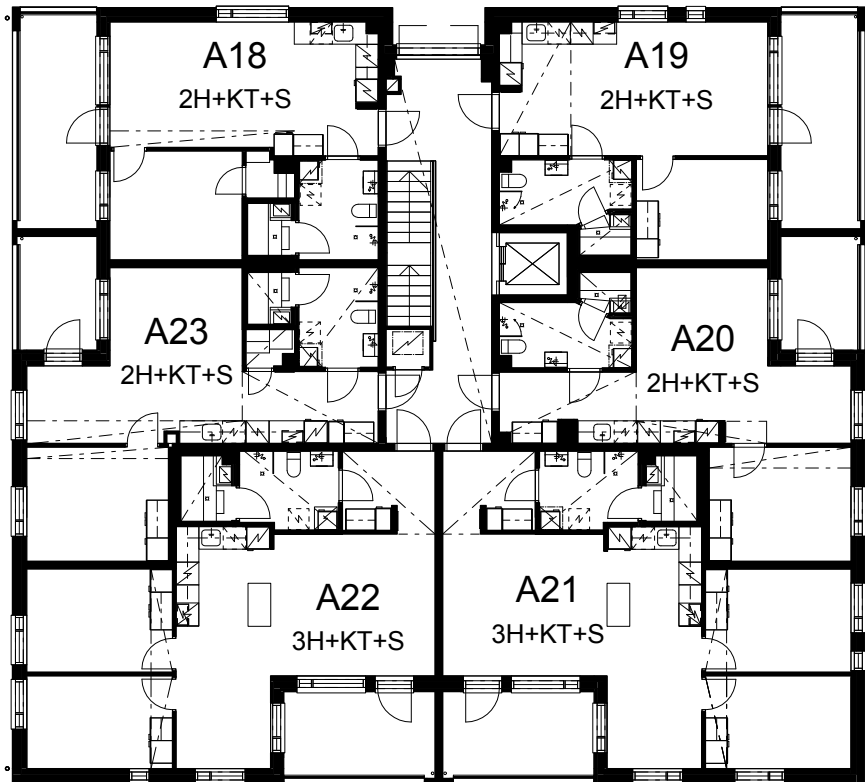


Talo B

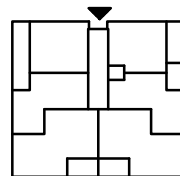


Talo A

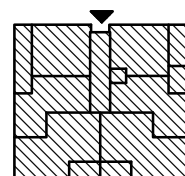
Hyvinkään Metsäkalteva  
Talo A 5.kerros



Mittakaava 1:200 10m

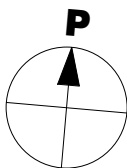
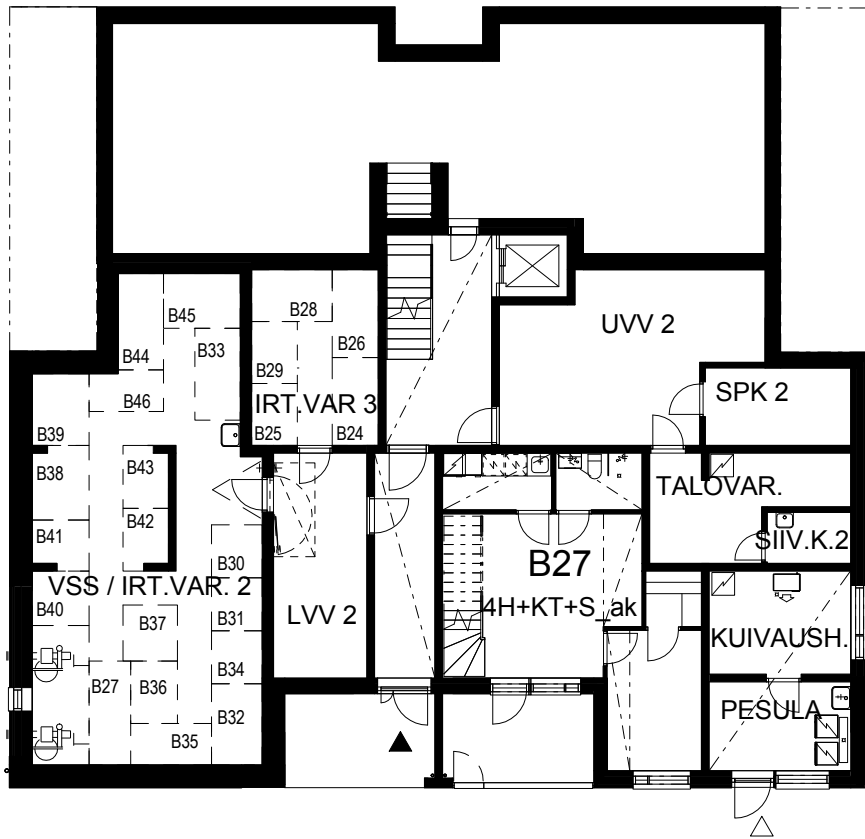


Talo B

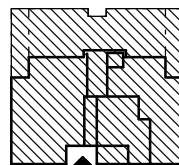


Talo A

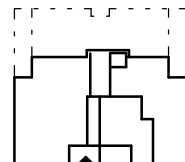
Hyvinkään Metsäkalteva  
Talo B 1. kerros



Mittakaava 1:200 10m

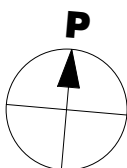
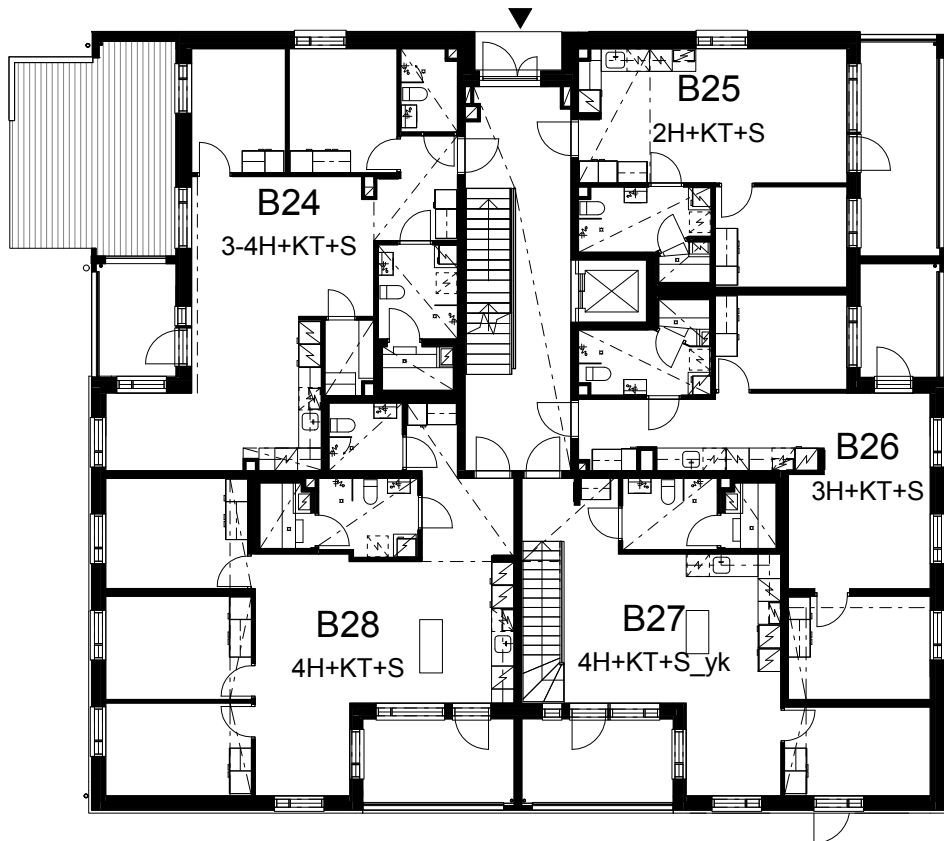


Talo B

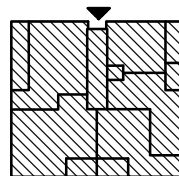


Talo A

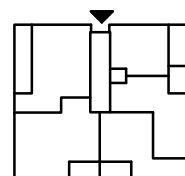
# Talo B 2. kerros



Mittakaava 1:200 10m

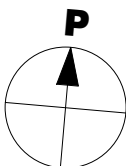
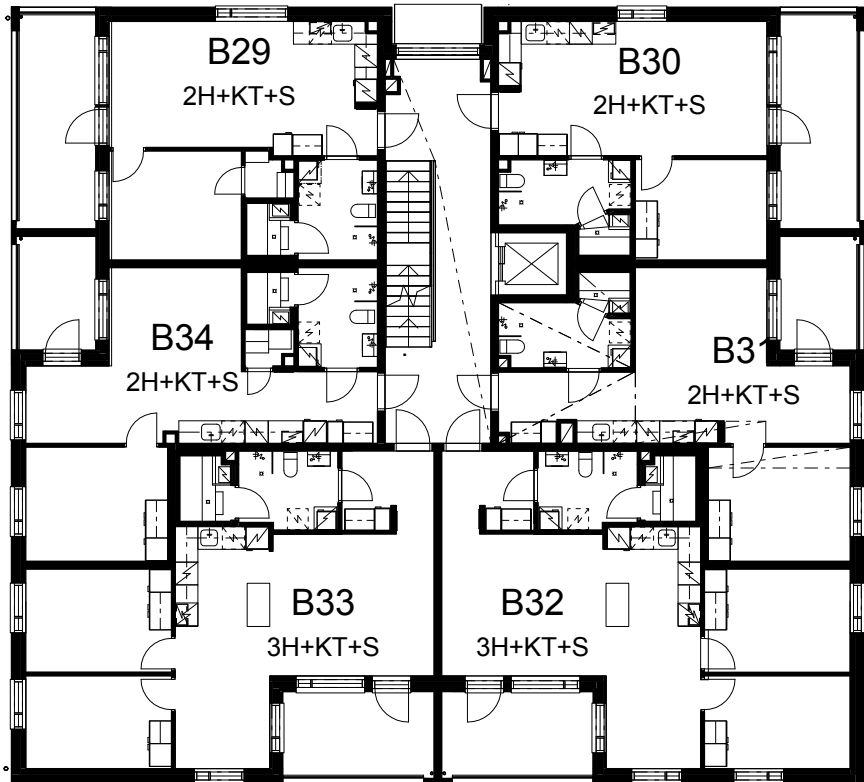


Talo B

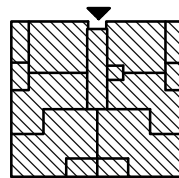


Talo A

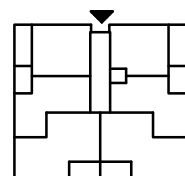
# Talo B 3. kerros



Mittakaava 1:200 10m



Talo B

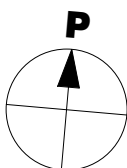
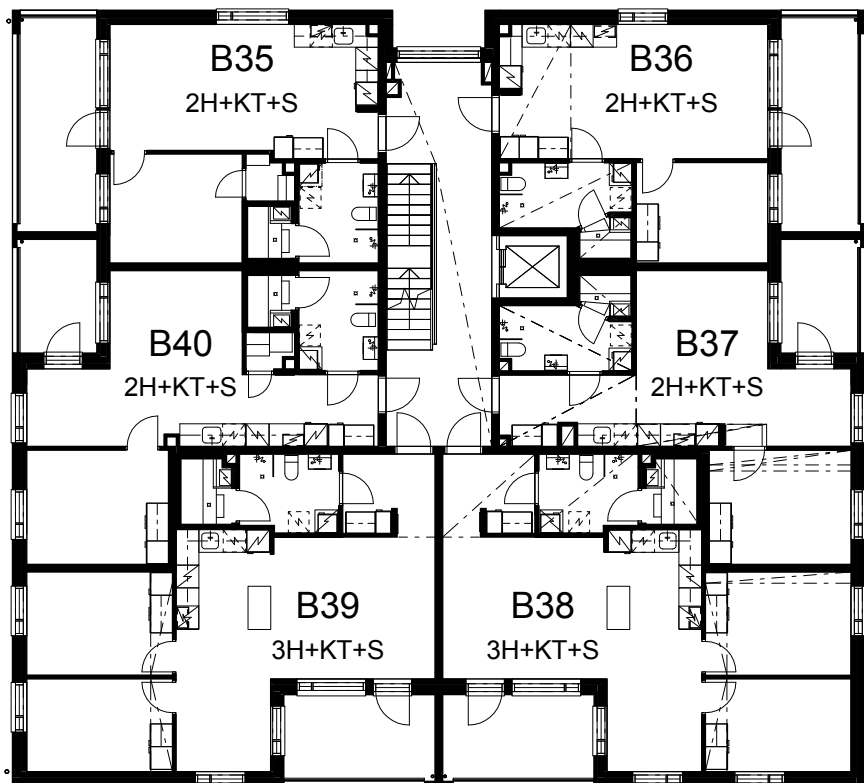


Talo A

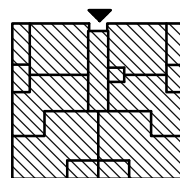


Hyvinkään Metsäkalteva

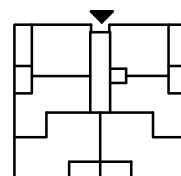
# Talo B 4. kerros



Mittakaava 1:200 10m



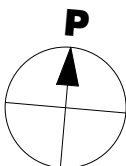
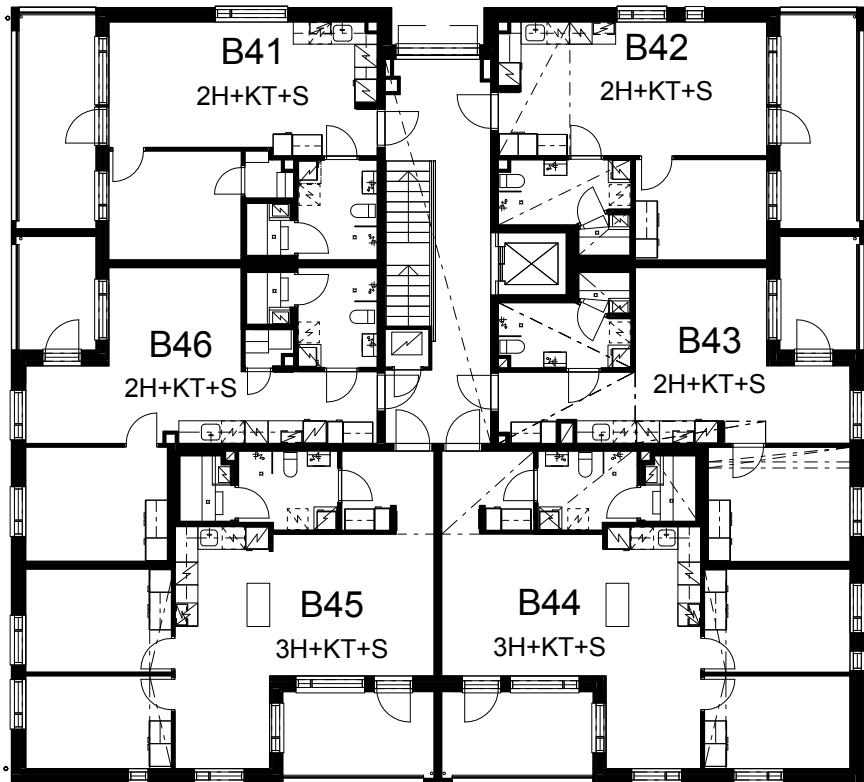
Talo B



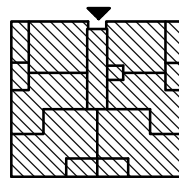
Talo A

Hyvinkään Metsäkalteva

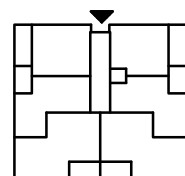
# Talo B 5. kerros



Mittakaava 1:200 10m



Talo B

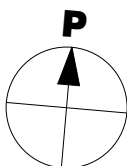
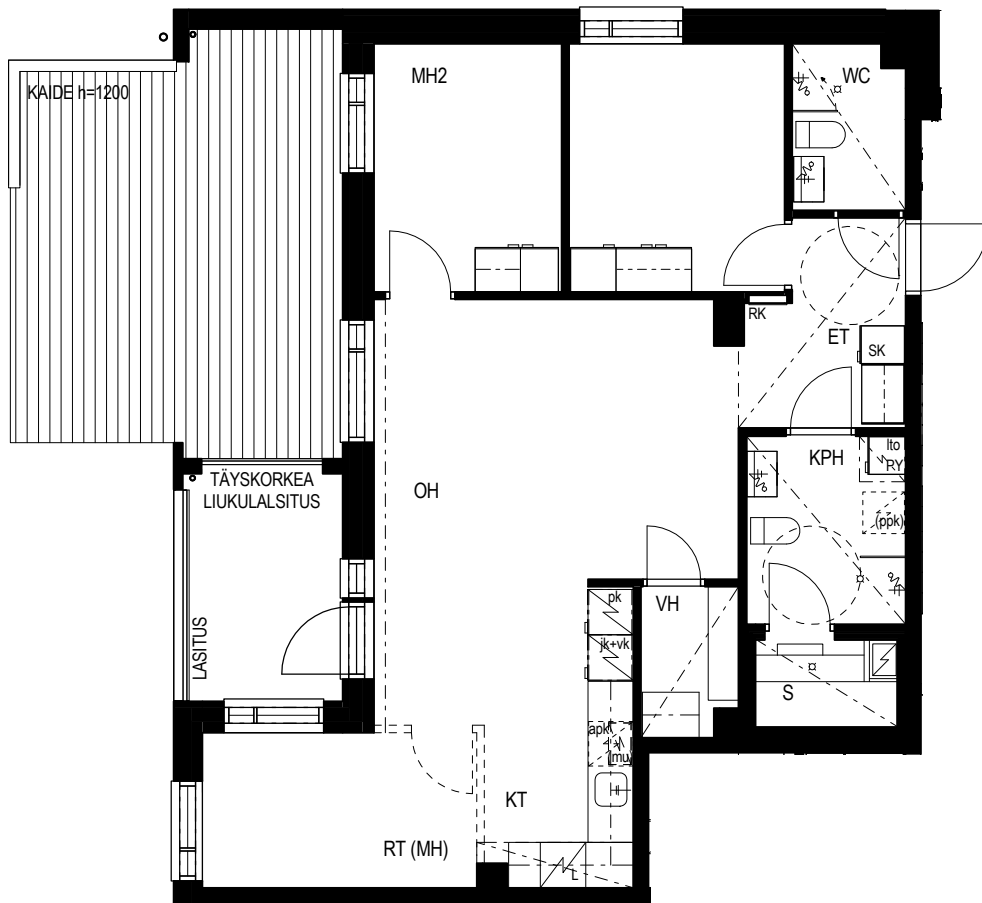


Talo A

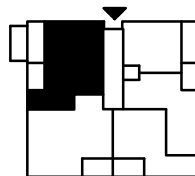
Hyvinkään Metsäkalteva

3-4h+kt+s 75.5 m<sup>2</sup>

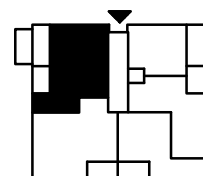
A1, B24 2. kerros



Mittakaava 1:100 5m



Talo B

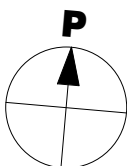
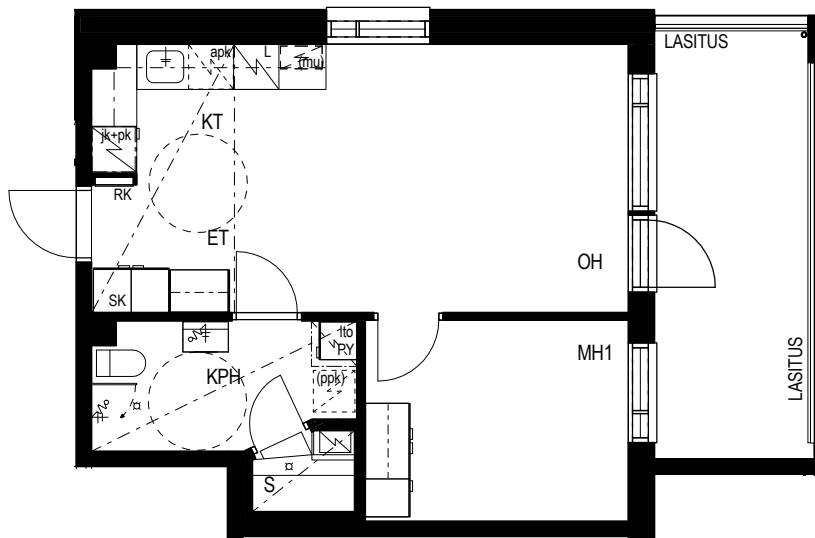


Talo A

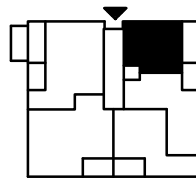
Hyvinkään Metsäkalteva

2h+kt+s 42,5 m<sup>2</sup>

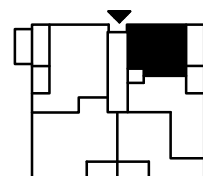
A2, B25 2. kerros  
A7, B30 3. kerros  
A13, B36 4. kerros  
A19, B42 5. kerros



Mittakaava 1:100 5m



Talo B

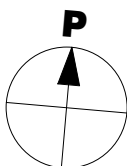
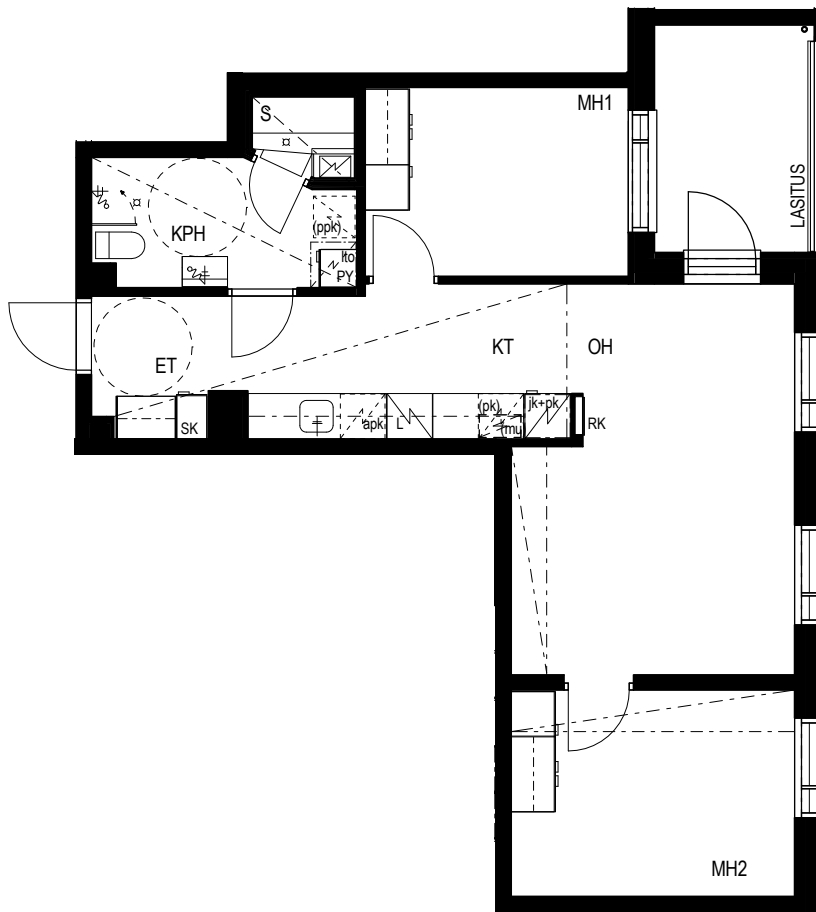


Talo A

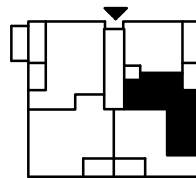
Hyvinkään Metsäkalteva

3h+kt+s 57.5 m<sup>2</sup>

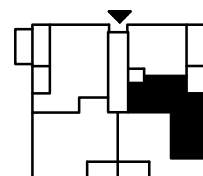
A3, B26 2. kerros



Mittakaava 1:100 5m



Talo B

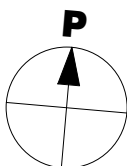
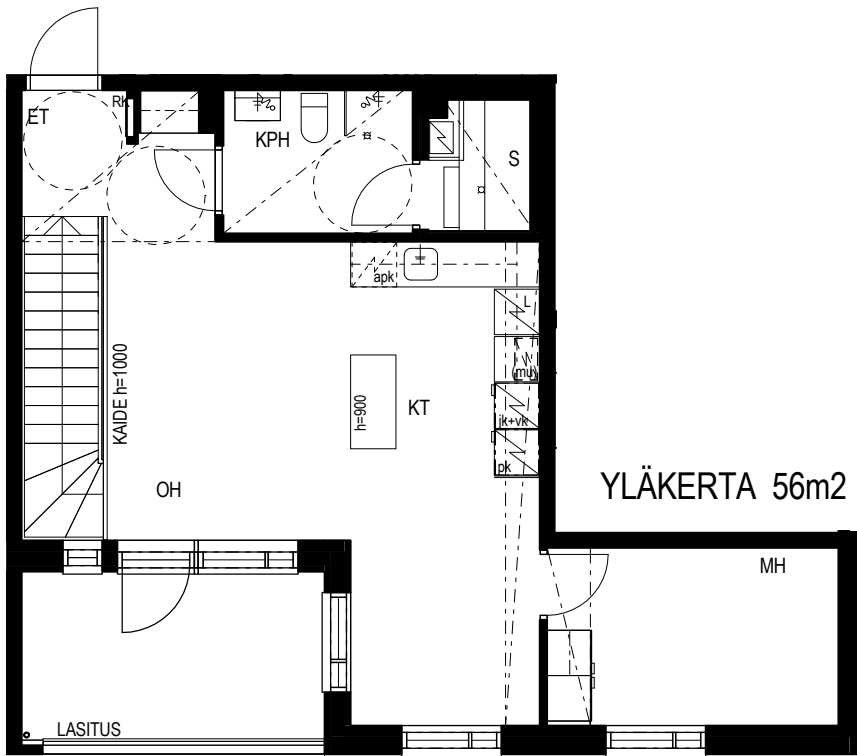


Talo A

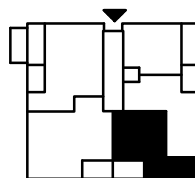
Hyvinkään Metsäkalteva

4h+kt+s 93,5 m<sup>2</sup>

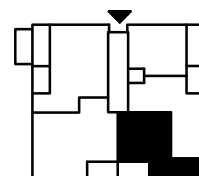
A4, B27 2.- ja 3. kerros



Mittakaava 1:100 5m



Talo B

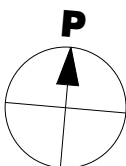


Talo A

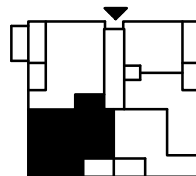
Hyvinkään Metsäkalteva

4h+kt+s 85,0 m<sup>2</sup>

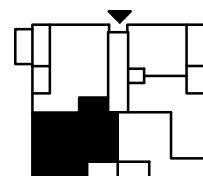
A5, B28 2. kerros



Mittakaava 1:100 5m



Talo B

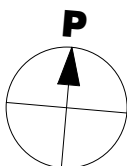
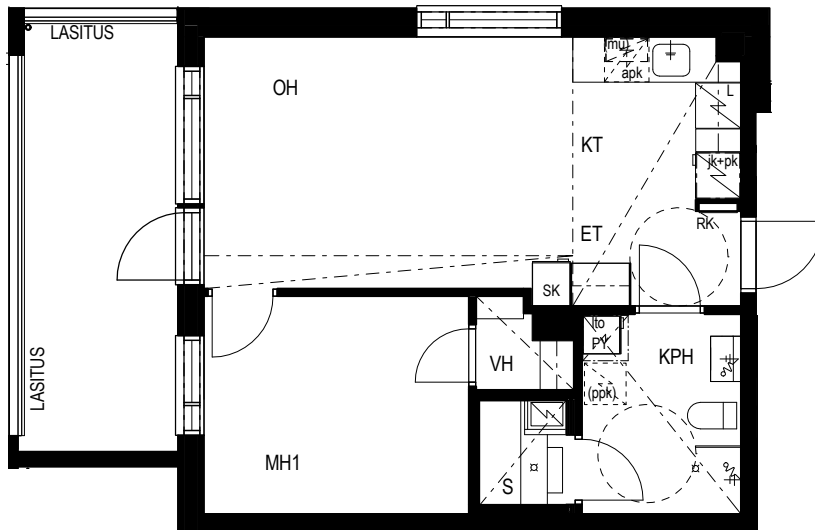


Talo A

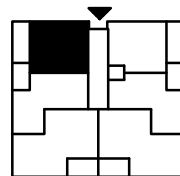
Hyvinkään Metsäkalteva

# 2h+kt+s 44,5 m<sup>2</sup>

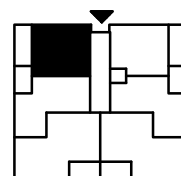
A6, B29 3. kerros  
A12, B35 4. kerros  
A18, B41 5. kerros



Mittakaava 1:100 5m



Talo B



Talo A



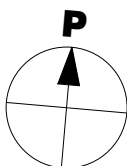
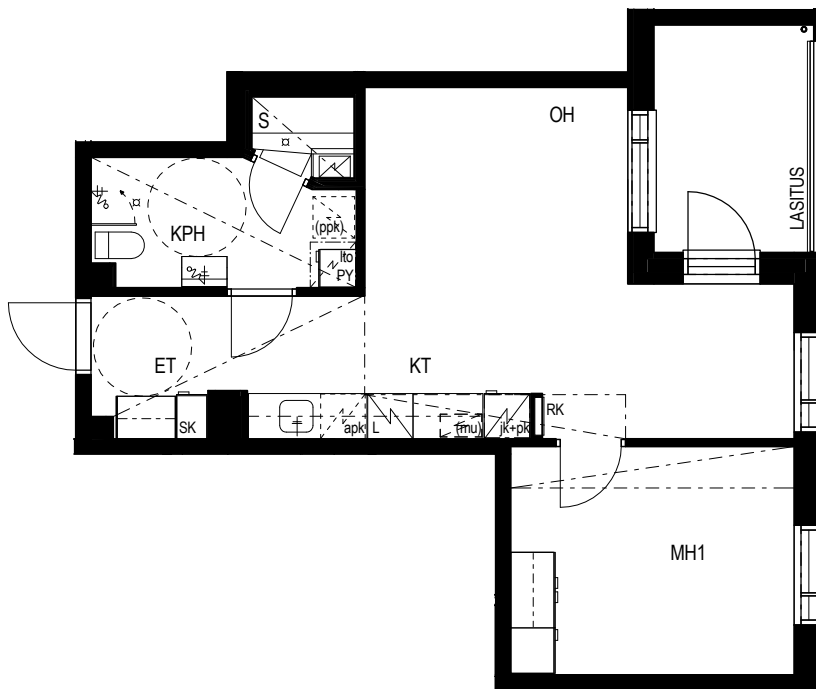
Hyvinkään Metsäkalteva

2h+kt+s 47,0 m<sup>2</sup>

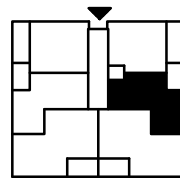
A8, B31 3. kerros

A14, B37 4. kerros

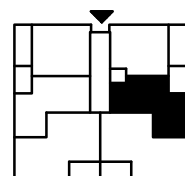
A20, B43 5. kerros



Mittakaava 1:100 5m



Talo B

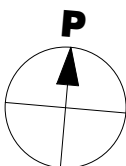
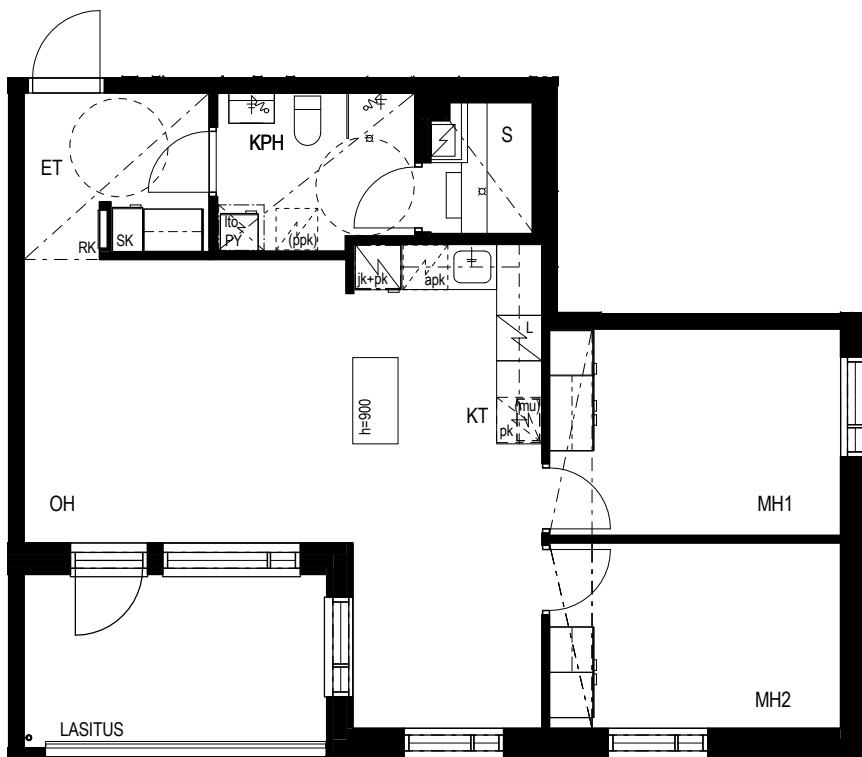


Talo A

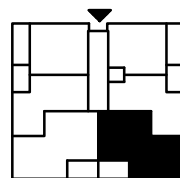
Hyvinkään Metsäkalteva

3h+kt+s 67,5 m<sup>2</sup>

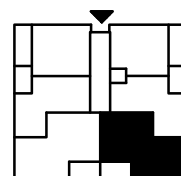
A9, B32 3. kerros  
A15, B38 4. kerros



Mittakaava 1:100 5m



Talo B



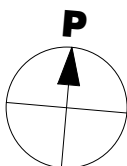
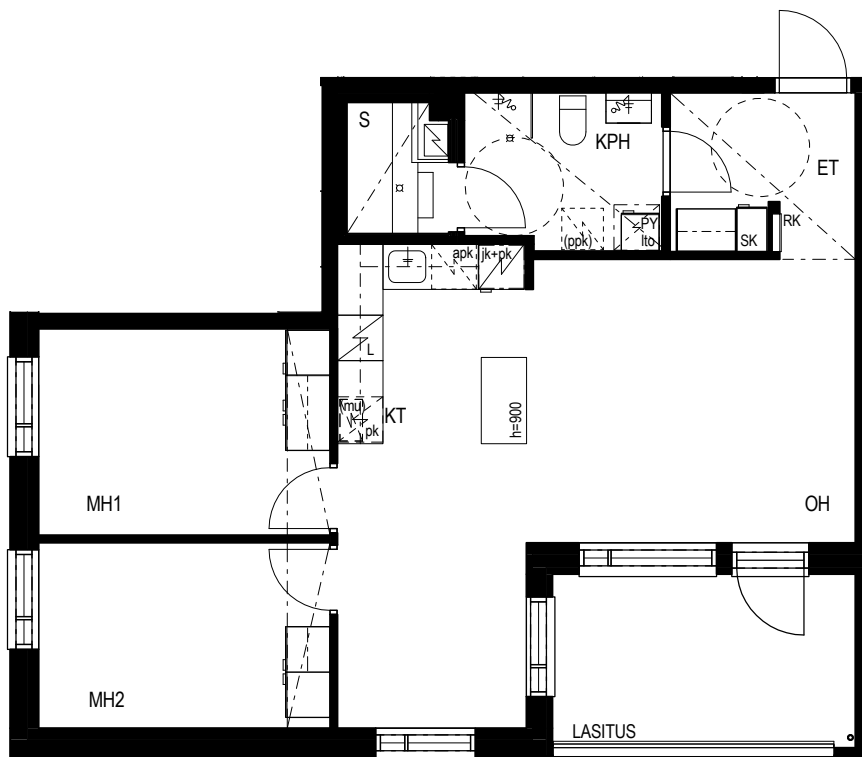
Talo A

Hyvinkään Metsäkalteva

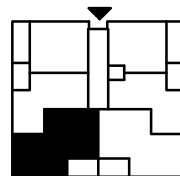
3h+kt+s 67,5 m<sup>2</sup>

A10, B33 3. kerros

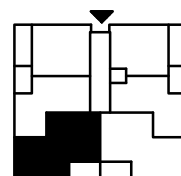
A16, B39 4. kerros



Mittakaava 1:100 5m



Talo B



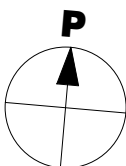
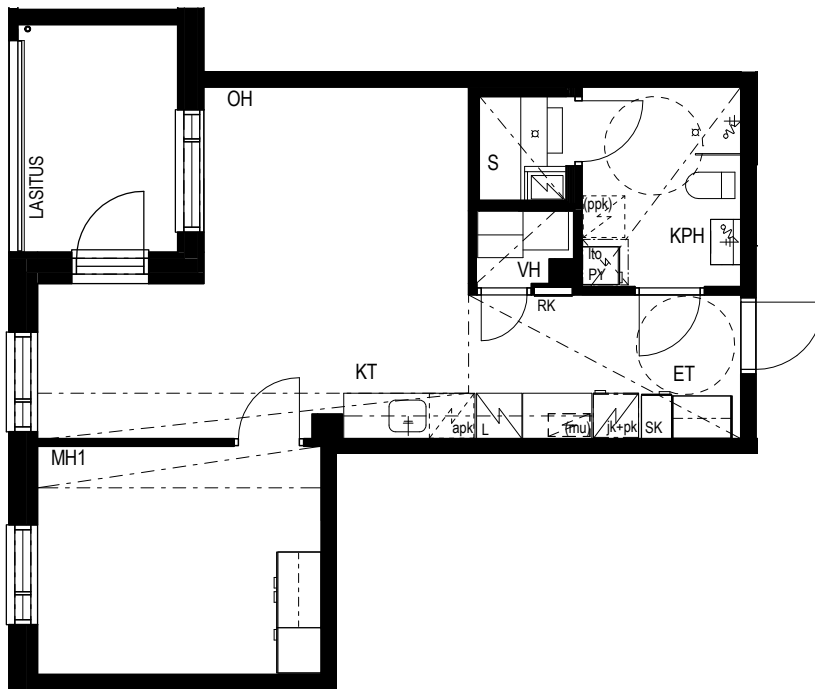
Talo A

Hyvinkään Metsäkalteva

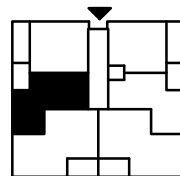
2h+kt+s 49,0 m<sup>2</sup>

A11, B34 3. kerros

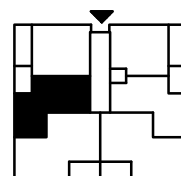
A17, B40 4. kerros



Mittakaava 1:100 5m



Talo B

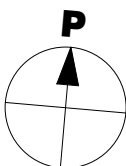
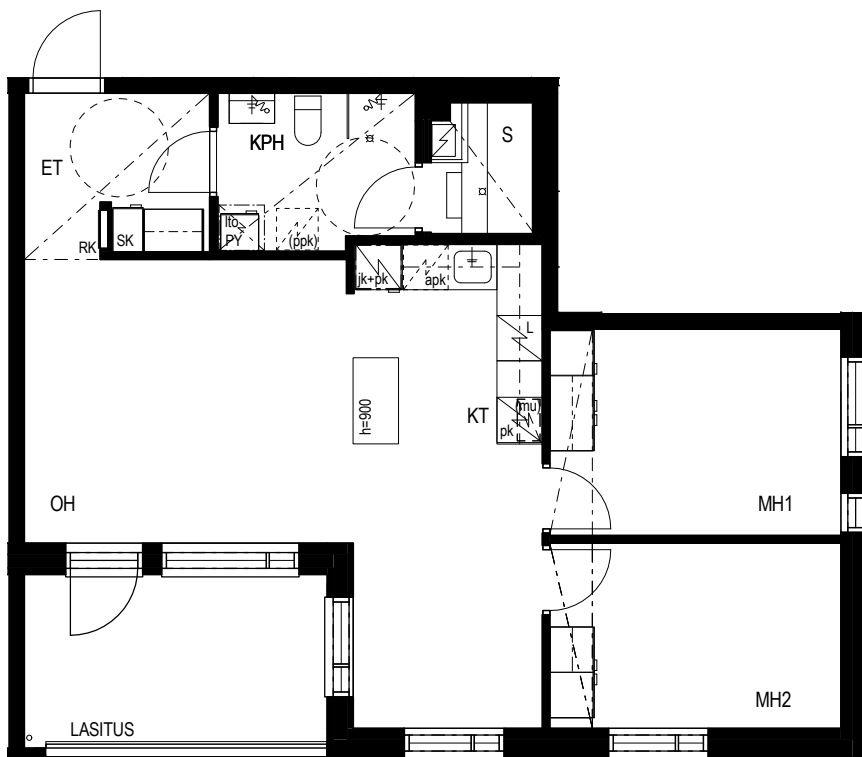


Talo A

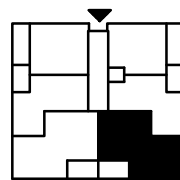
Hyvinkään Metsäkalteva

3h+kt+s 67,5 m<sup>2</sup>

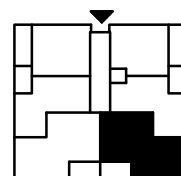
A21, B44 5. kerros



Mittakaava 1:100 5m



Talo B

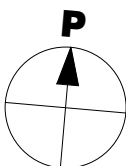
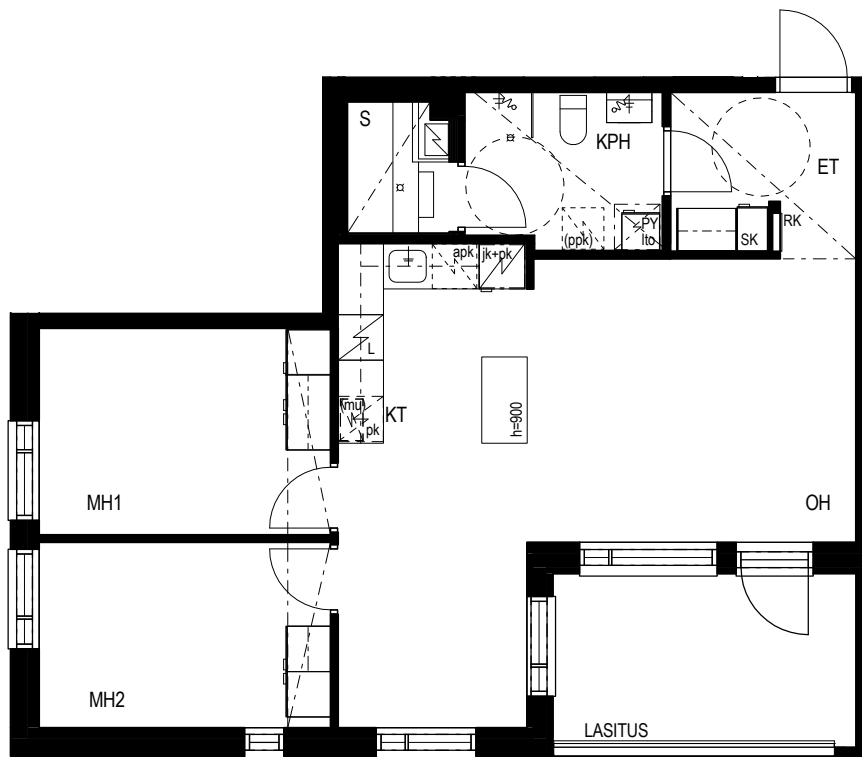


Talo A

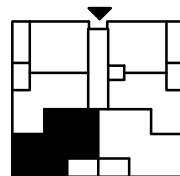
Hyvinkään Metsäkalteva

3h+kt+s 67,5 m<sup>2</sup>

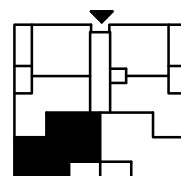
A22, B45 5. kerros



Mittakaava 1:100 5m



Talo B

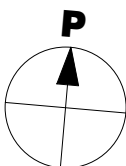
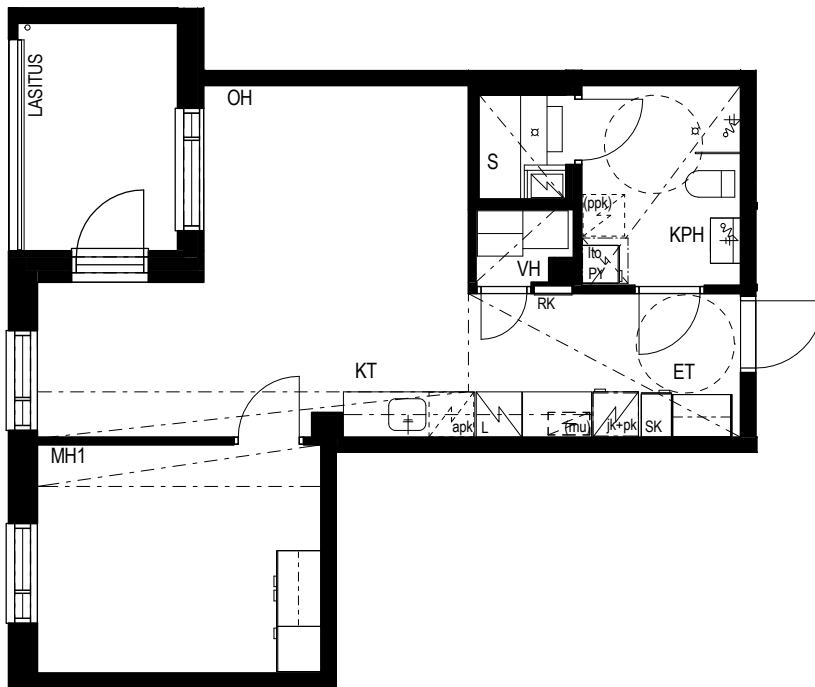


Talo A

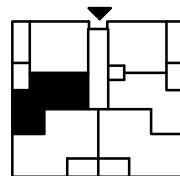
Hyvinkään Metsäkalteva

2h+kt+s 49,0 m<sup>2</sup>

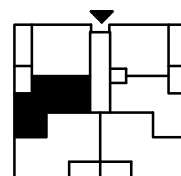
A23, B46 5. kerros



Mittakaava 1:100 5m



Talo B



Talo A

## Asuntopohjien lyhenteet

SK	siivouskomero
PY	pyykkikomero
RK	ryhmäkeskus
lto	lämmöntalteenottolaite
L	liesi
jk+pk	jää- pakastinkaappi
jk+vk	jää- viileäkaappi
pk	pakastinkaappi
(pk)	varaus pakastinkaapille
apk	astianpesukone
(mu)	varaus mikrouunille
(ppk)	varaus pesutornille



# RAKENNUSTAPASELOSTE

## Yleistä

Asunto Oy Hyvinkään Metsäkalteva on korkotukirahoitteinen, omalle tontille rakennettava kaksi pistetaloa käsittävä taloyhtiö. Huoneistoja on yhteensä 46 kpl, joiden yhteenlaskettu asuinpinta-ala on 2616 m<sup>2</sup>.

Rakennuspaikka: Hyvinkään Metsäkalteva 106-028-2706-0002. Tontin pinta-ala 6254 m<sup>2</sup>.

Kohteen osoite: Yli-Jurvankatu 2, 05440 Hyvinkää

## Piha-alueet ja paikoitus

Tontin koillisosassa sijaitsevalla pysäköintialueella on yhteensä 48 sähköpisteellä varustettua autopaikkaa, lisäksi talojen edessä tontin pohjoislaidalla on 5 vieraspaikkaa ja 2 liikuntaesteisen paikkaa, joita ei ole varustettu sähköpisteillä. Autopaikkojen päällysteenä on asfaltti.

Pihatiet ovat betonikivipintaisia. Piha-alueelle sijoitetaan pihavarusteet pihasuunnitelman mukaisesti. Nurmikot ja istutukset tehdään pihasuunnitelman mukaisesti.

## Rakenteet ja julkisivut

Ulkoseinät ovat maantasokerroksissa pääosin tiililaattapintaisia sandwich-elementtejä, ylemmissä kerroksissa sisäkuoreltaan teräsbetonisia villarappauselementtejä (ohutrappaus).

Parvekkeiden taustaseinät ovat maalattuja sandwich-elementtejä. Huoneistojen väliset seinät tehdään teräsbetonista. Vesikatteena on konesaumattu pelti. Vesikattovarusteet tehdään turvallisuusmääräysten mukaisesti. Asuinhuoneiden väliseinät ovat pääosin kevytrakenteisiä kipsilevyseiniä, kylpyhuoneessa sisäseinät kivrakenteisia.

## Ikkunat ja ovet

Ikkunat ovat kolminkertaisia sisään aukeavia MSE-tyyppisiä puu-alumiini-ikkunoita. Asunnoissa on verhoiskot sekä ikkunoissa sälekaihtimet. Porrastaso-ovet ovat viilupintaisia laakaovia, väliovet maalattuja huullettuja laakaovia. Löylyhuoneiden ovet ovat kokolasiovia.

## Parvekkeet

Parvekelaatat ovat betonielementtirakenteisia. Parvekkeet varustetaan parvekematoilla.

Länsisivun maantasoaunnoilla on puurakenteinen pihaterassi. Eteläisivun 2-kerroksisella asunnolla on 1.:ssä kerroksessa maantasoterassi jossa päällysteenä jatkuu pihakiveys.

Kaikki parvekkeet, lukuun ottamatta maantasoterasseja, ovat lasitettuja.

## ASUNTOJEN PINTAKÄSITTELY, KALUSTEET, VARUSTEET JA LAITTEET

### Yleistä

Asuntoihin kuuluvat tilat sekä kalusteet ja niiden sijainti on esitetty pohjapiirustuksissa ja erillisissä kalustesuunnitelmissa. Asuntojen lattiat ovat laminaattia, kosteat tilat ja keittiön kalustevalit keraamista laattaa. Tarkat materiaali- ja tuotemääritykset on määritelty erillisillä tuotevalintalomakkeilla tai tuotelistauksessa. Pohjapiirustuksiin merkityissä kohdissa on alas lasketut katot tai kotelot. Asuinhuoneiden katoissa on pääosin ruiskutasoitus, alas lasketut katot ja kotelot ovat aina sileitä maalattuja pintoja. Pesuhuoneiden ja löylyhuoneiden katot ovat kuusipaneelia.

## **Kalusteet, varusteet ja laitteet**

Keittiökaluusteet ovat tehdasvalmisteisia vakiokalusteita, kaapistojen ovet ovat maalattua mdf-levyä. Keittiöiden työtasot ovat laminaattipintaiset. Keittiöiden pesualtaat ovat upotettuja rst-altaita. Keittiöissä on 4-levyinen keraaminen liesi uunilla, liesituuletin omalla ohjauksella, astianpesukone, tilavaraus mikrouunille sekä 3h+kt asunnoissa täyskorkea jää-pakastekaappi ja tilavaraus tason alle sijoitettavalle kylmäyksikölle. 4h+kt asunnoissa täyskorkeat jää-viileäkaappi ja pakastekaappi. Pesuhuoneissa ja erillis-wc:ssä on valaisinpeilikaappi ja allaskaappi. Saniteettikalusteet ovat valkoista posliinia. Asunnoissa on tilavaraus pyykinpesukoneelle ja kuivausrummulle liitäntöineen. Saunassa on sähkökiuas. Asunnoissa on siivouskaappi ja pyykkikaappi. Keittiöiden tai komeroitten kalusteryhmien mitat saattavat muuttua yhden modulin (10cm) piirustuksessa esitetyistä.

## **Hissit**

Hissi on konehuoneeton, korin seinät laminaattia.

## **Varastot**

Lämpimät irtainvarastot ovat 1. kerroksessa. Jäteastiat ovat syväkeräysastioita.

## **Lvi ja sähkökaapelointi**

Lämmitysmuotona on kaukolämpö ja vesikiertoinen radiaattorilämmitys. Kylpyhuoneissa on lattiasa sähkölämmiteinen mukavuuslattialämmitys. Lisäksi asuntojen A1 ja B24 wc:issä sekä asuntojen A2, A18-A23 ja B25 ja B41-46 kylpyhuoneissa on vesikiertoinen lämpöpatteri. Asuntojen ilmanvaihtojärjestelmä on huoneistokohtainen tulo- ja poistoilmajärjestelmä seinäpuhaluslaitteella. Järjestelmässä on poistoilman lämmön talteenotto (LTO), joka liitetään kiinteistön sähkөөn. Sähköpisteiden lisäksi jokaisessa asuinhuoneessa on yleiskaapelointi – ja antennipistorasia. Kohde liitetään Elisan laajakaista- ja kaapelitv-verkkoon.

## **Huomautus**

Esitteen tiedot ja suunnitelmat perustuvat suunnitteluvaiheen tietoon. Lopulliset toteutussuunnitelmat voivat poiketa jossain määrin suunnitteluvaiheen tiedoista. Kohteen rakenteita ja materiaaleja voidaan vaihtaa perustelluista syistä toisiin rakennuttajan hyväksymiin tuotteisiin.



# Avain Asumisoikeus Oy

Vuorikatu 35 B  
15100 Lahti  
Puh. 040 640 4801