



Tuusulan Suutarintie 5

04300 TUUSULA



TUUSULAN SUUTARINTIE 5

Avain-vuokrakoteja Tuusulan paraatipaikalla

Tuusulan keskustaan on valmistunut uusia Avain-vuokrakoteja. Läheltä löytyvät sekä kattavat peruspalvelut että upeat harrastusmahdollisuudet. Esimerkiksi Keski-Uudenmaan suurin urheilukeskus tarjoaa hiihtolatuja ja lenkkeilymaastoja. Tuusulan julkinen liikenne toimii HSL-alueella. Linja-autoilla kulkee sujuvasti niin Keravan rautatieasemalle kuin Helsinkiin.

Kerrostalokohteeseessa on 64 modernia vuokrakotia. Huoneistovaihtoehtoja löytyy näppäristä yksiöistä kolmen huoneen perheasuntoihin. Valoisat ja toimivapohjaiset asunnot ovat huolellisesti suunniteltuja ja helppo sisustaa oman tyylin mukaisesti. Vakiovarusteisiin kuuluu esimerkiksi induktiotaso ja kalusteuuni sekä astianpesukone. Lattiat ovat laminaattia ja parvekkeet lasitettuja. Ensimmäisen kerroksen asuntojen terasseilla on lasitetut seinät ja terassi jatkuu lasituksen ulkopuolella. Kylpyhuoneissa on mukavuuslattia- ja lämmitys.

Taloyhtiön saunaosasto sijaitsee ullakkokerroksessa. Kuivaushuone, ulkova-lineavarastot ja huoneistokohdittaiset lämpimät irtaimistovarastot löytyvät kellarikerroksesta. Kohde sijaitsee omalla tontilla.

Kohde on valmistunut 31.12.2023.

Kohde on savuton ja tupakointi sekä sähkösavukkeiden käyttö on kielletty parvekkeilla sekä kiinteistön tontilla. Lemmikit ovat tervetulleita Avain-koteihin.

Tervetuloa uuteen kotiin!



Kohdetiedot

Kohteen nimi ja osoite

Tuusulan Suutarintie 5
Suutarintie 5, 04300 Tuusula

Tontin tiedot

Oma tontti, pinta-ala 1 902 m²

Rakennuspaikka

858-1-8068-11

Asuntojen lukumäärä

64 kpl

Paikoitus

Yhtiöllä on yhteensä 49 ap:

- 1 ap pihalla
- 14 ap yhteisessä pysäköintitilassa
- 34 ap viereisellä tontilla pysäköintialueella.

Huoneistotyytit:

1H+KT	30,5 m ²	16 kpl
2H+KT	40,5 m ²	1 kpl
2H+KT	45,5 m ²	15 kpl
2H+KT+S	49,5 m ²	8 kpl
2H+KT+S	50,0 m ²	8 kpl
3H+KT+S	56,5 m ²	8 kpl
3H+KT+S	57,0 m ²	8 kpl

Lämmitys

kaukolämpö

Energialuokka

B2018

Yhteistilat, tekniset tilat ja varastot

Ullakolla on saunaosasto. Lämpimät irtaimistovarastot, kuivaushuone, ulkoviivelinevarastot ja tekniset tilat sijaitsevat rakennuksen kellarikerroksessa porrashuoneen yhteydessä. Yhtiön jäteastiat ovat yhteispihalla syväkeräyspisteessä.

Palvelut ja liikenneyhteydet

Alueelta löytyvät kattavat peruspalvelut, kuten terveyskeskus (200 m), kirjasto (350 m), uimahalli (450 m) ja urheilukeskus (500 m). Lähimmät päivittäistavarakaupat sijaitsevat noin 500 metrin päässä ja lähimmät ravintolat noin 150 metrin päässä. Lähin päiväkotijoukkoliikenne ja koulu sijaitsevat noin 600 metrin päässä. Tuusulan julkinen liikenne toimii HSL-alueella, Keravan rautatieasema sijaitsee noin 4,5 kilometrin päässä.

Arkkitehtisuunnittelu

Arkkitehtitoimisto Mika Päivärinne Oy

Urakoitsija

Tencon Oy

Valmistuminen

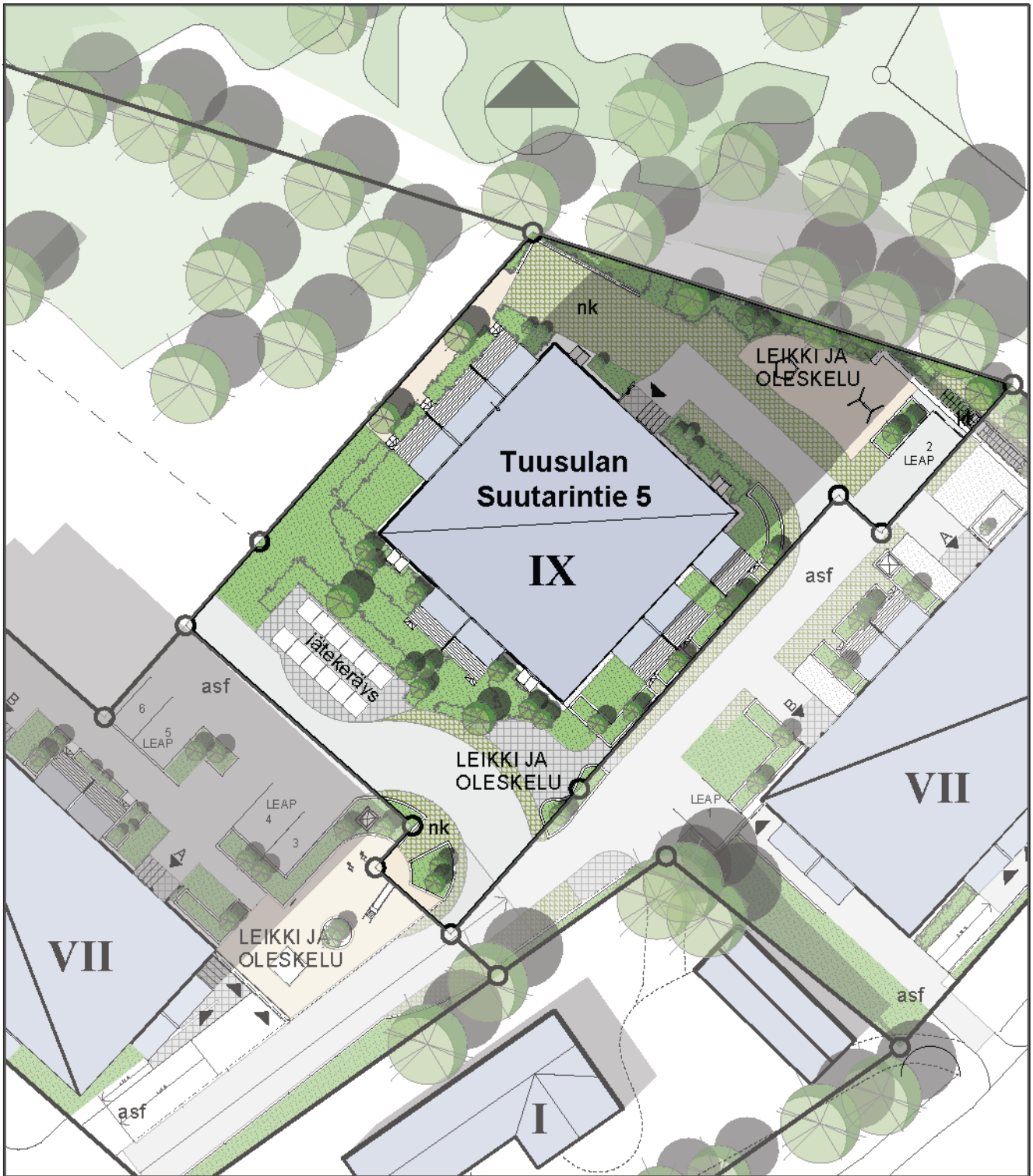
31.12.2023

**Tuusulan
Suutarintie 5
tarjoaa vuokrakoteja
näppäristä yksiöistä
toimivapohjaisiin
kolmioihin**

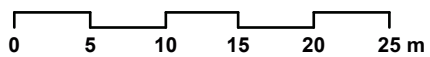




Pihapiirros



1:500

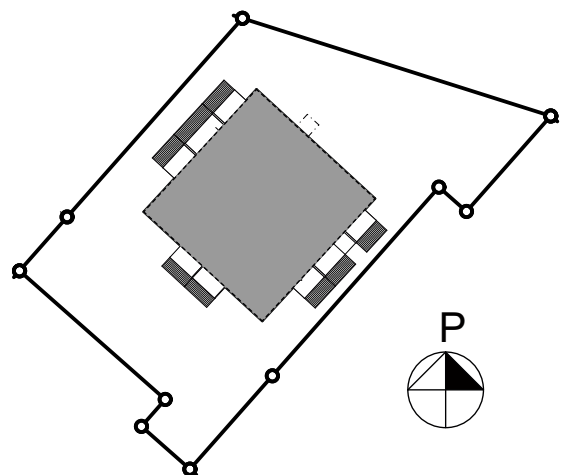


LEAP = Liikuntaesteiselle soveltuva autopaikka
asf - asfaltti
nk - nurmikivi

Julkisivut

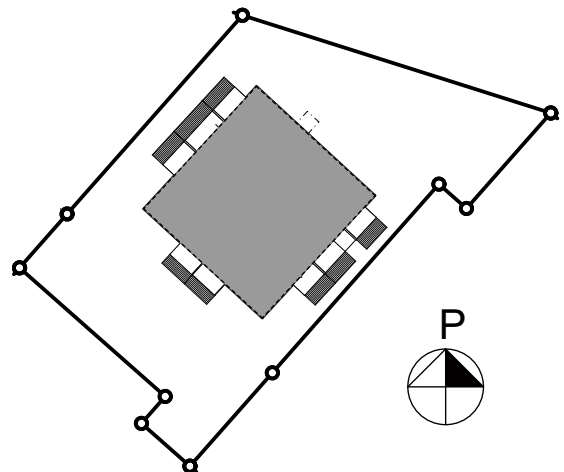


JULKISIVU LOUNAASEEN



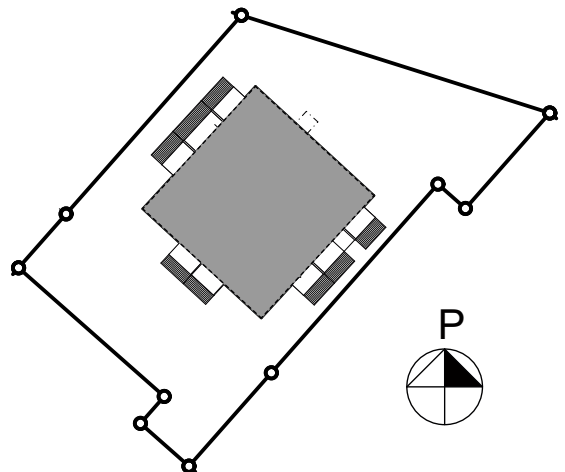


JULKISIVU LUOTEeseen



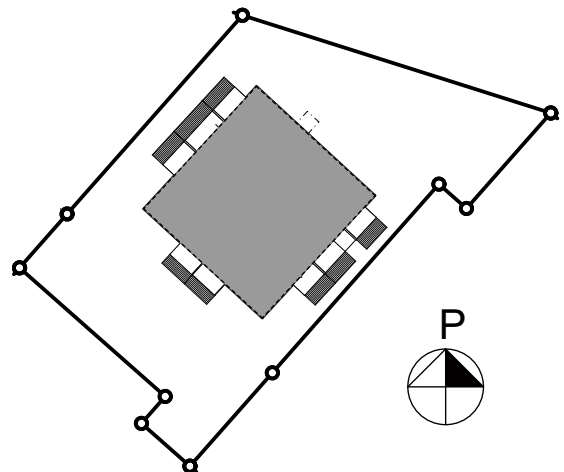


JULKISIVU KOILLISEEN





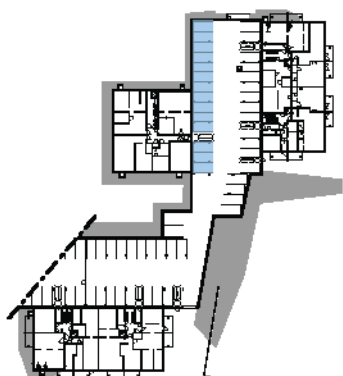
JULKISIVU KAAKKOON



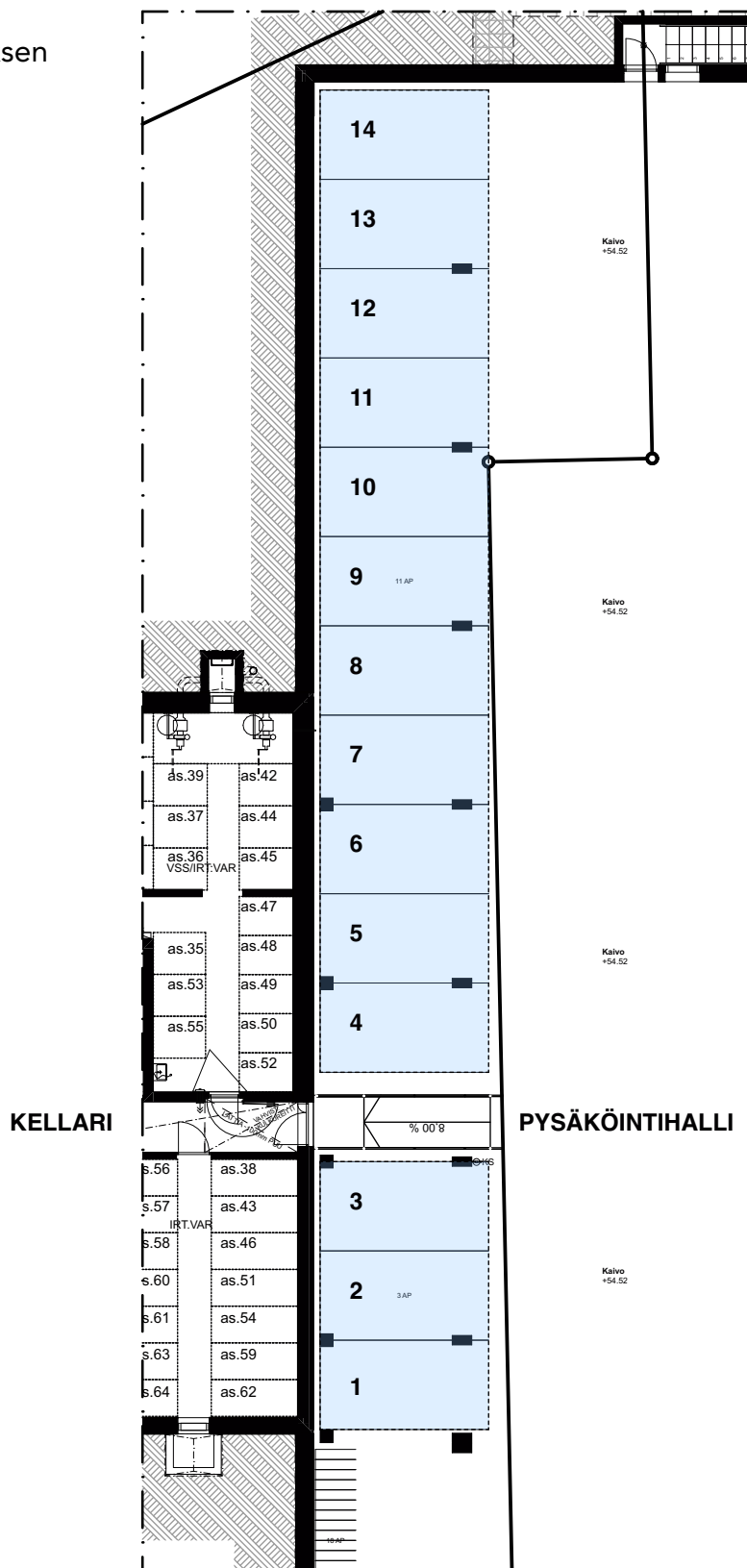
Autopaikat

AUTOPAIKAT PYSÄKÖINTIHALLISSA

Autopaikat on varustettu lämmitysasemalla ja hitaan latauksen mahdollistavalla eTolpalla.

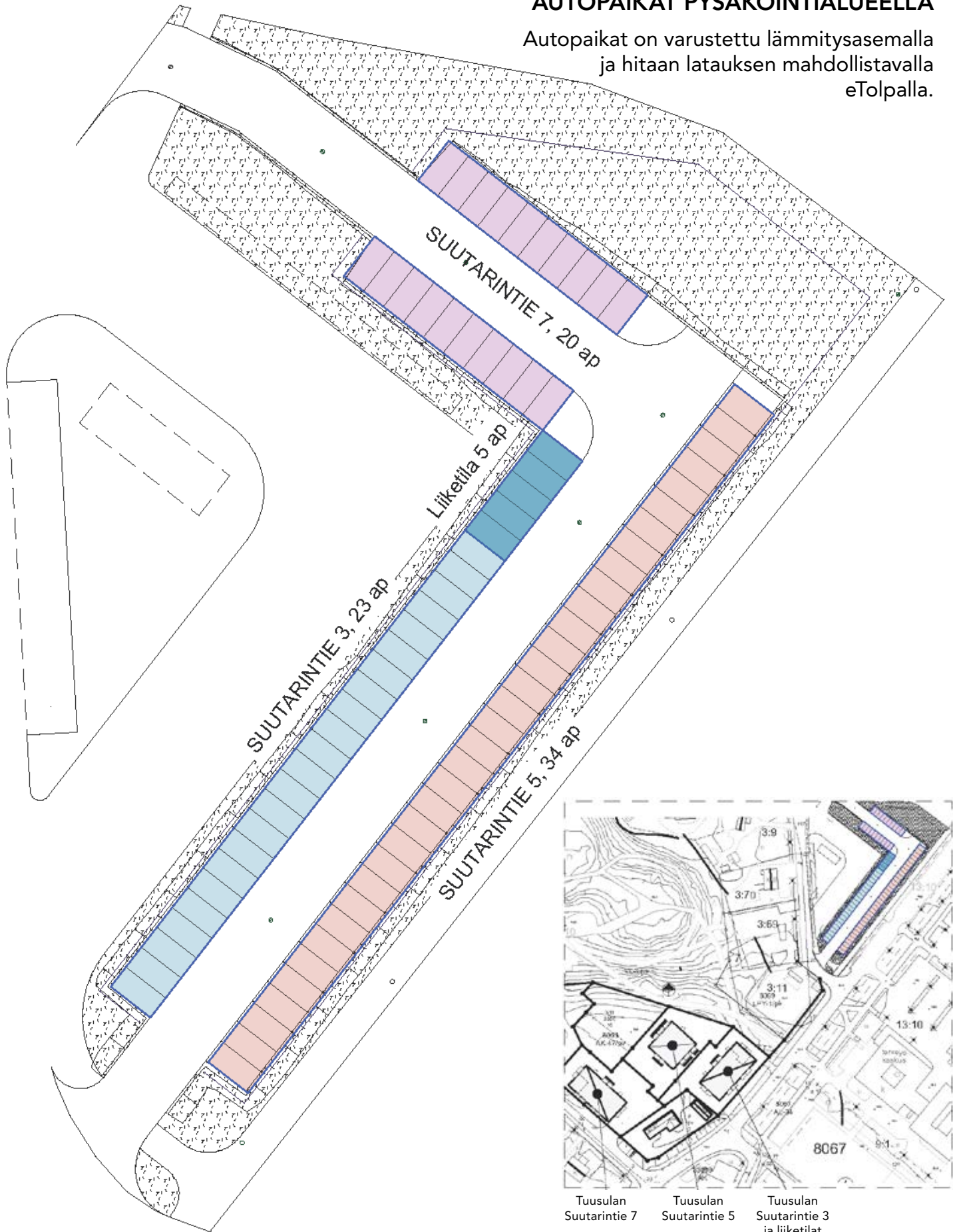


PYSÄKÖINTIHALLI



AUTOPAIKAT PYSÄKÖINTIALUEELLA

Autopaikat on varustettu lämmitysasemalla ja hitaan latauksen mahdollistavalla eTolpalla.

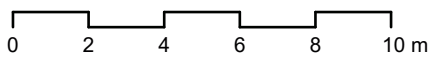
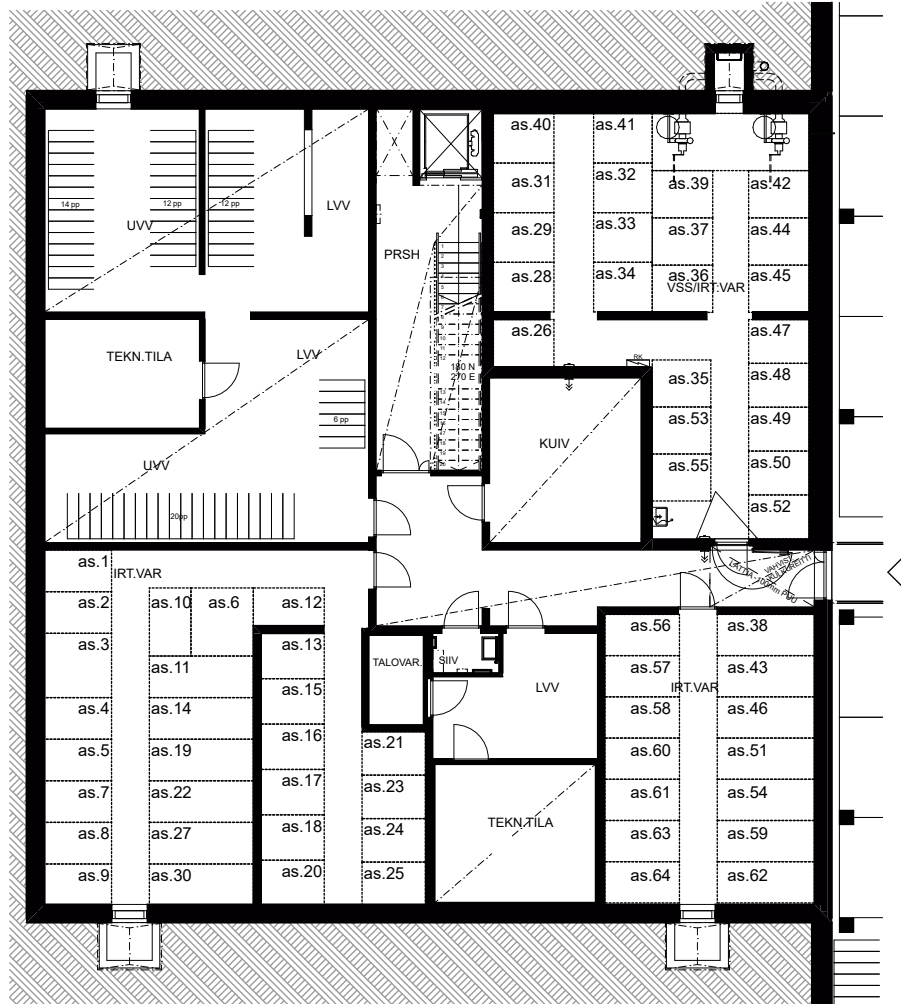


Huoneistoluettelu

ASUNTONUMERO	KERROS	HUONEISTOTYYPPI	PINTA-ALA (m ²)
C1	1	2H+KT	40,50
C2	1	2H+KT+S	50,00
C3	1	3H+KT+S	56,50
C4	1	1H+KT	30,50
C5	1	1H+KT	30,50
C6	1	3H+KT+S	57,00
C7	1	2H+KT+S	49,50
C8	1	2H+KT	45,50
C9	2	2H+KT	45,50
C10	2	2H+KT+S	50,00
C11	2	3H+KT+S	56,50
C12	2	1H+KT	30,50
C13	2	1H+KT	30,50
C14	2	3H+KT+S	57,00
C15	2	2H+KT+S	49,50
C16	2	2H+KT	45,50
C17	3	2H+KT	45,50
C18	3	2H+KT+S	50,00
C19	3	3H+KT+S	56,50
C20	3	1H+KT	30,50
C21	3	1H+KT	30,50
C22	3	3H+KT+S	57,00
C23	3	2H+KT+S	49,50
C24	3	2H+KT	45,50
C25	4	2H+KT	45,50
C26	4	2H+KT+S	50,00
C27	4	3H+KT+S	56,50
C28	4	1H+KT	30,50
C29	4	1H+KT	30,50
C30	4	3H+KT+S	57,00
C31	4	2H+KT+S	49,50
C32	4	2H+KT	45,50

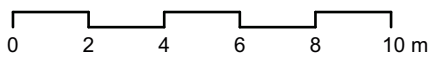
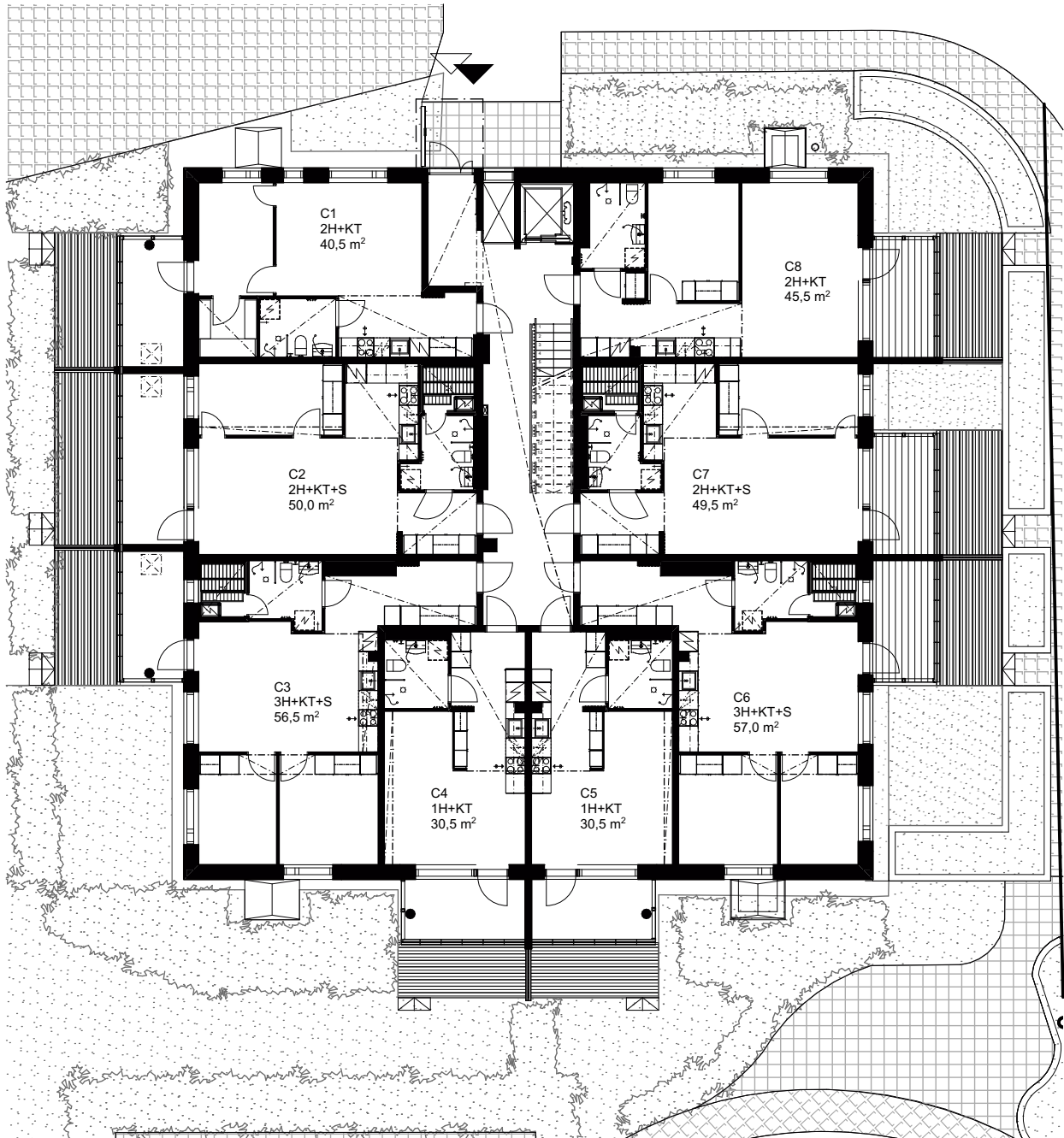
ASUNTONUMERO	KERROS	HUONEISTOTYYPPI	PINTA-ALA (m ²)
C33	5	2H+KT	45,50
C34	5	2H+KT+S	50,00
C35	5	3H+KT+S	56,50
C36	5	1H+KT	30,50
C37	5	1H+KT	30,50
C38	5	3H+KT+S	57,00
C39	5	2H+KT+S	49,50
C40	5	2H+KT	45,50
C41	6	2H+KT	45,50
C42	6	2H+KT+S	50,00
C43	6	3H+KT+S	56,50
C44	6	1H+KT	30,50
C45	6	1H+KT	30,50
C46	6	3H+KT+S	57,00
C47	6	2H+KT+S	49,50
C48	6	2H+KT	45,50
C49	7	2H+KT	45,50
C50	7	2H+KT+S	50,00
C51	7	3H+KT+S	56,50
C52	7	1H+KT	30,50
C53	7	1H+KT	30,50
C54	7	3H+KT+S	57,00
C55	7	2H+KT+S	49,50
C56	7	2H+KT	45,50
C57	8	2H+KT	45,50
C58	8	2H+KT+S	50,00
C59	8	3H+KT+S	56,50
C60	8	1H+KT	30,50
C61	8	1H+KT	30,50
C62	8	3H+KT+S	57,00
C63	8	2H+KT+S	49,50
C64	8	2H+KT	45,50

Kellarikerros



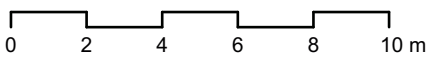
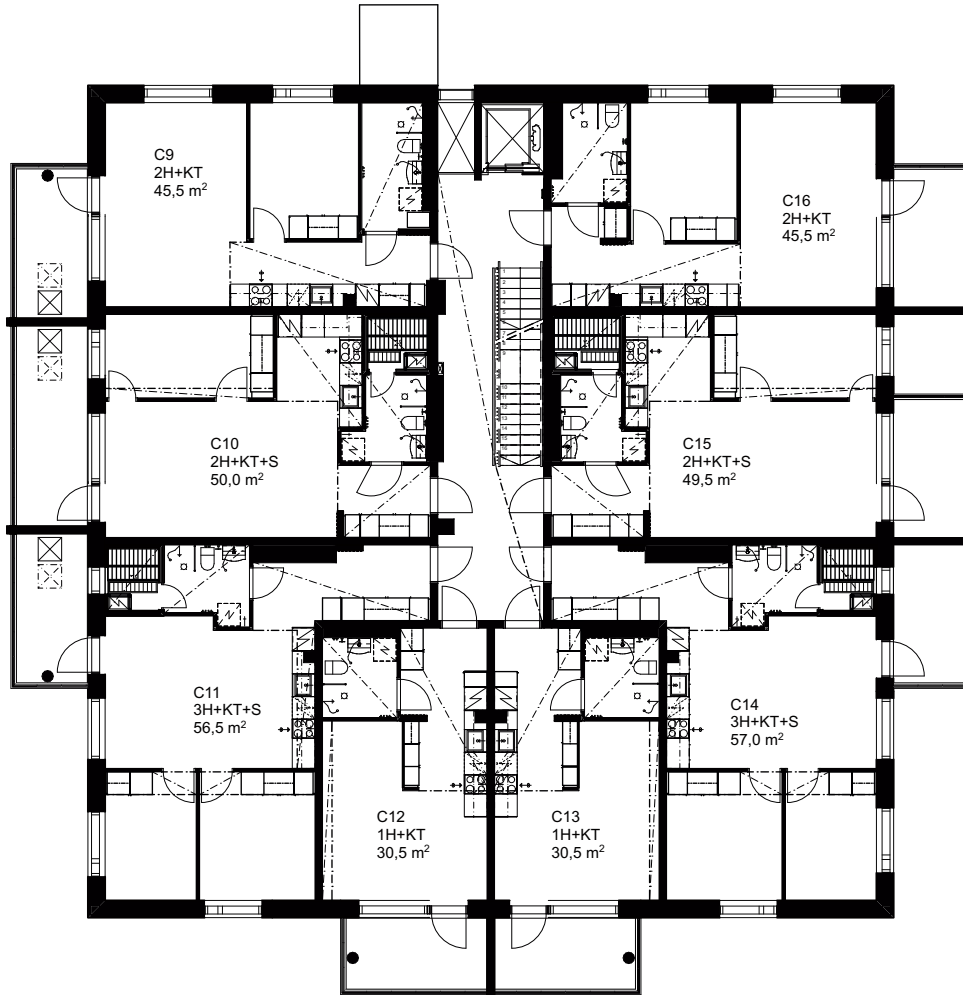
Mittakaava 1:200

1. kerros



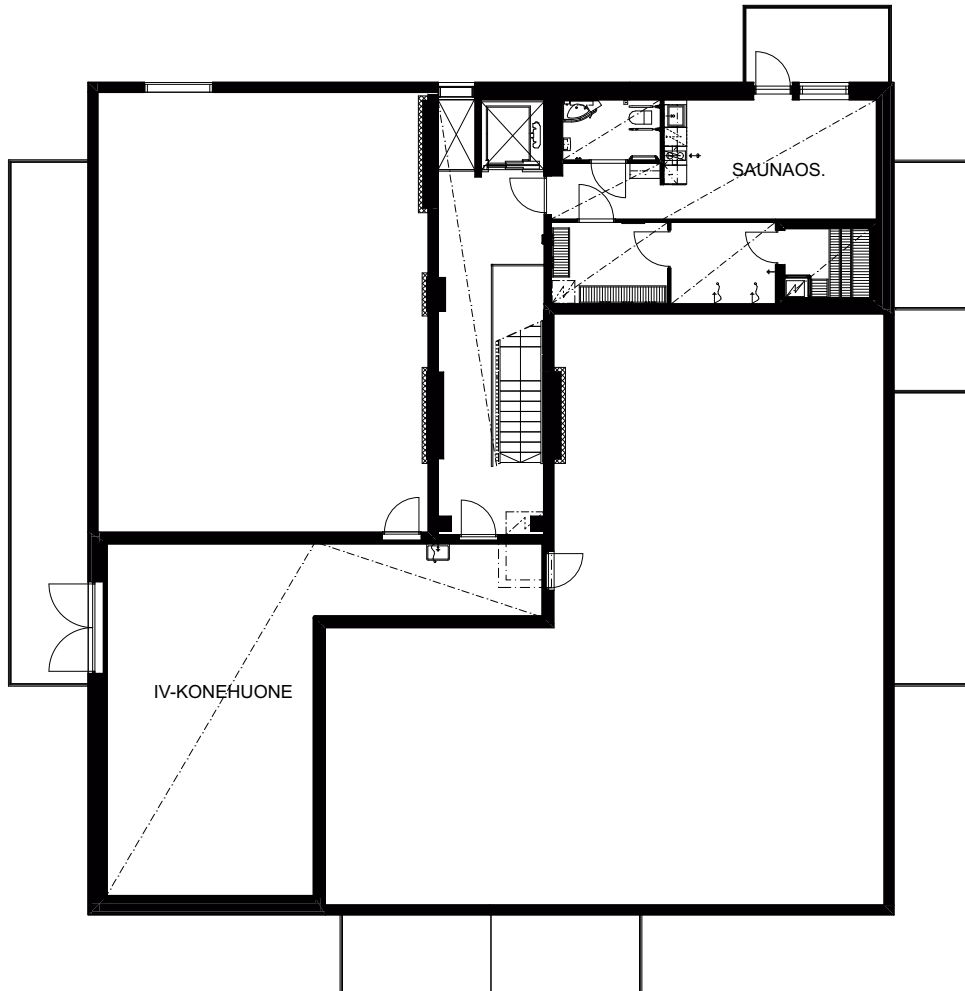
Mittakaava 1:200

2.-8. kerros

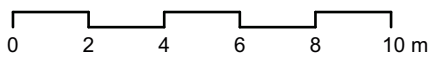


Mittakaava 1:200

Ullakkokerros



Saunaosasto ja tekninen tila

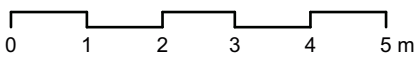
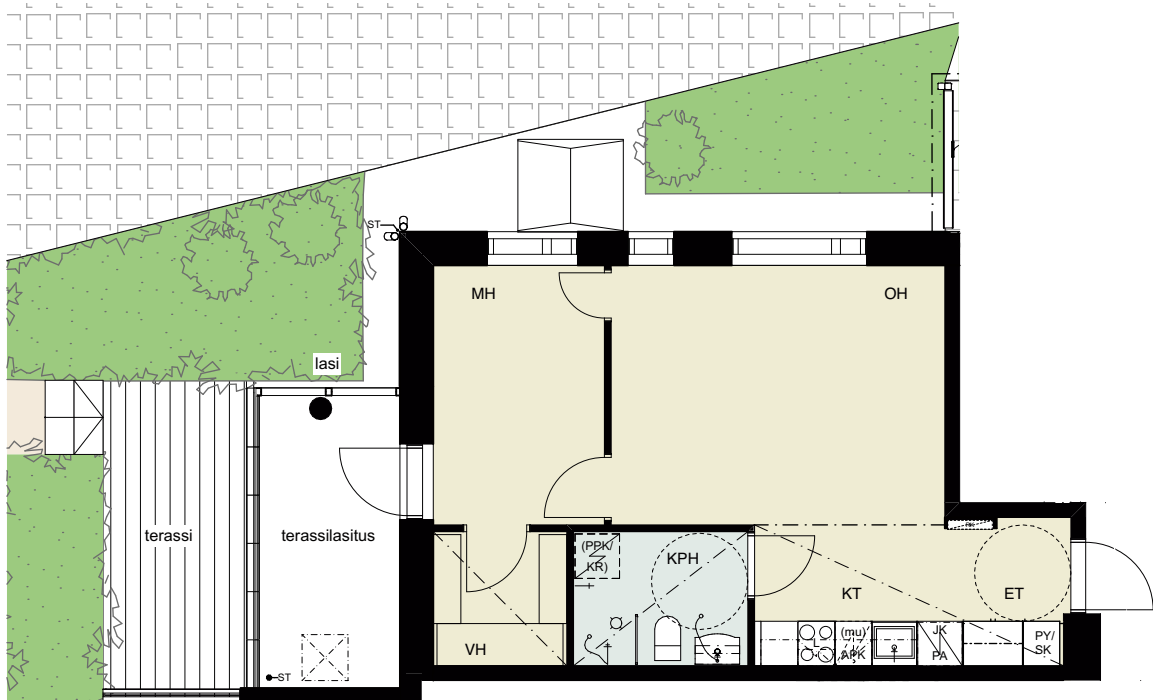


Mittakaava 1:200

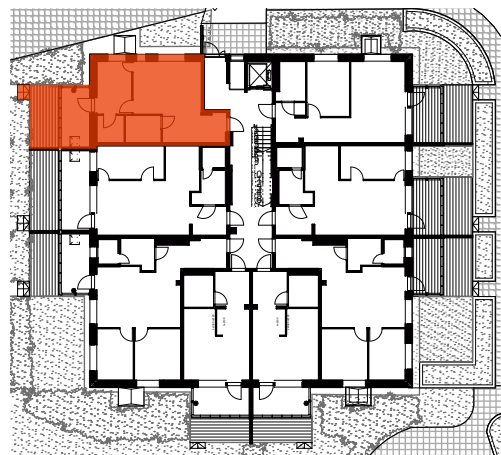
Asunnon pohjakuva

2H+KT 40,5 m²

Asunto C1 1. kerros



Mittakaava 1:100

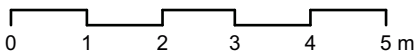
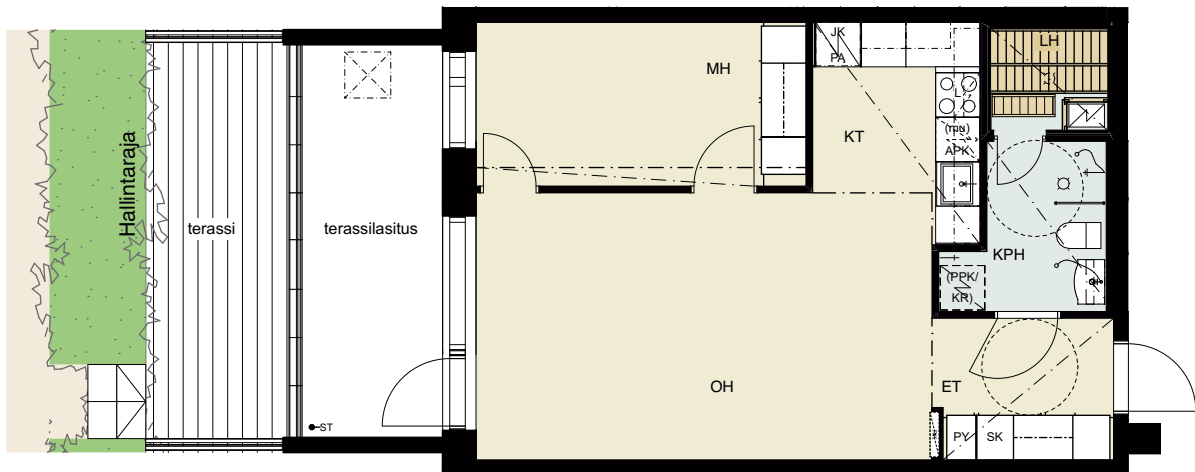


Pohjapiirustus 1:500

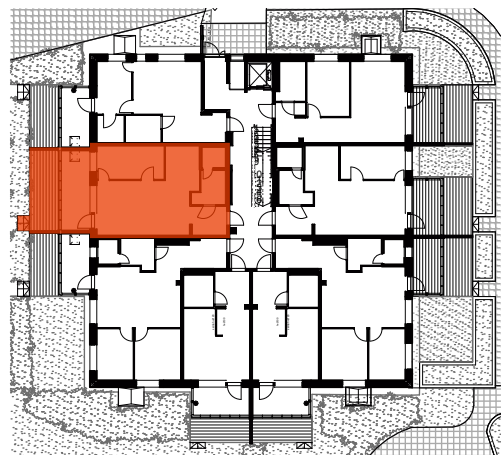
Asunnon pohjakuva

2H+KT+S 50,0 m²

Asunto C2 1. kerros



Mittakaava 1:100

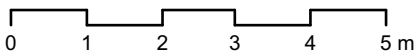
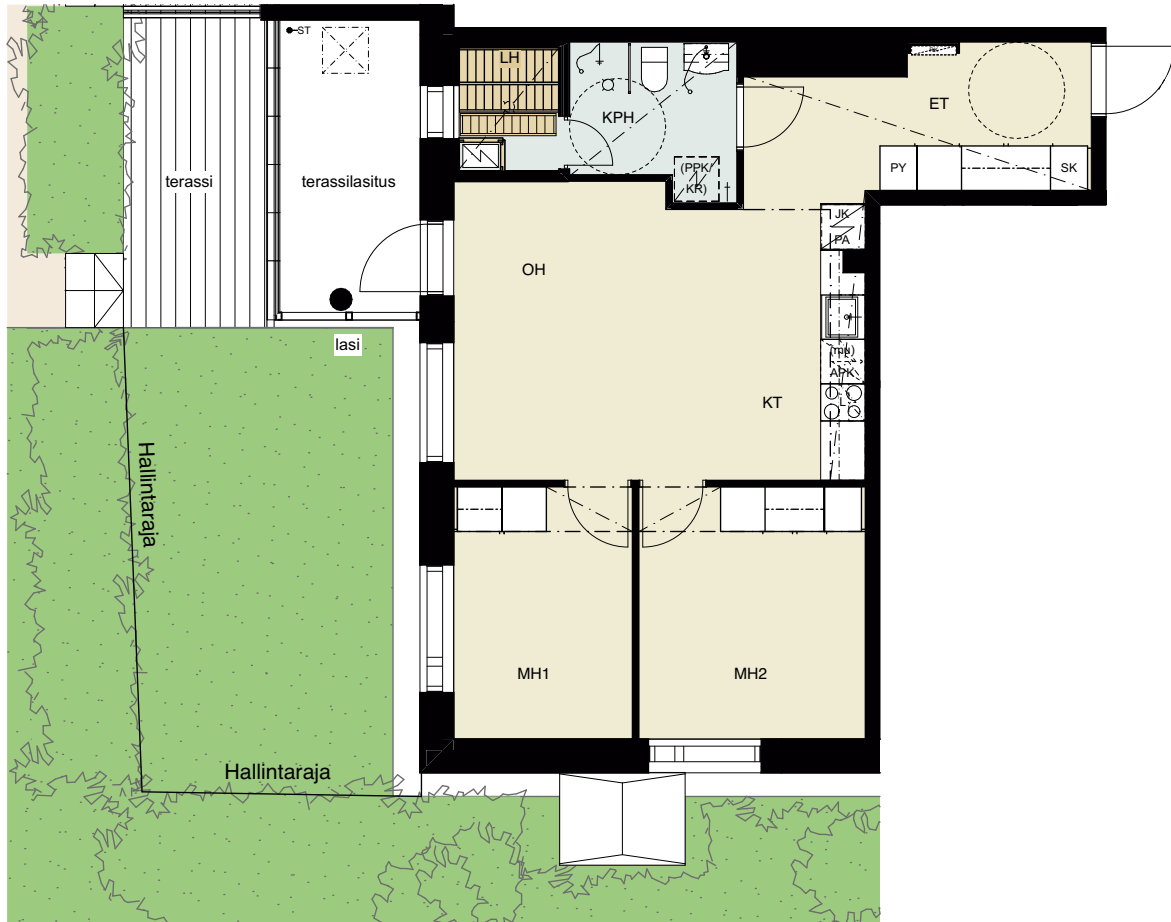


Pohjapiirustus 1:500

Asunnon pohjakuva

3H+KT+S 56,5 m²

Asunto C3 1. kerros



Mittakaava 1:100

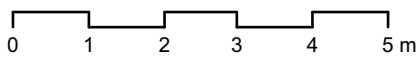


Pohjapiirustus 1:500

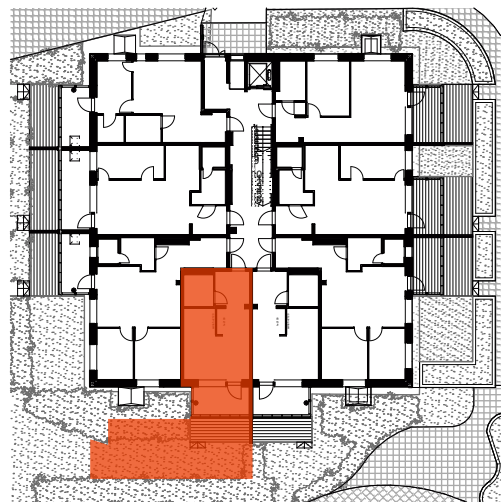
Asumaton pohjakuva

1H+KT 30,5 m²

Asunto C4 1. kerros



Mittakaava 1:100

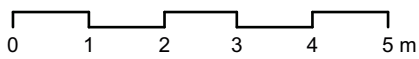
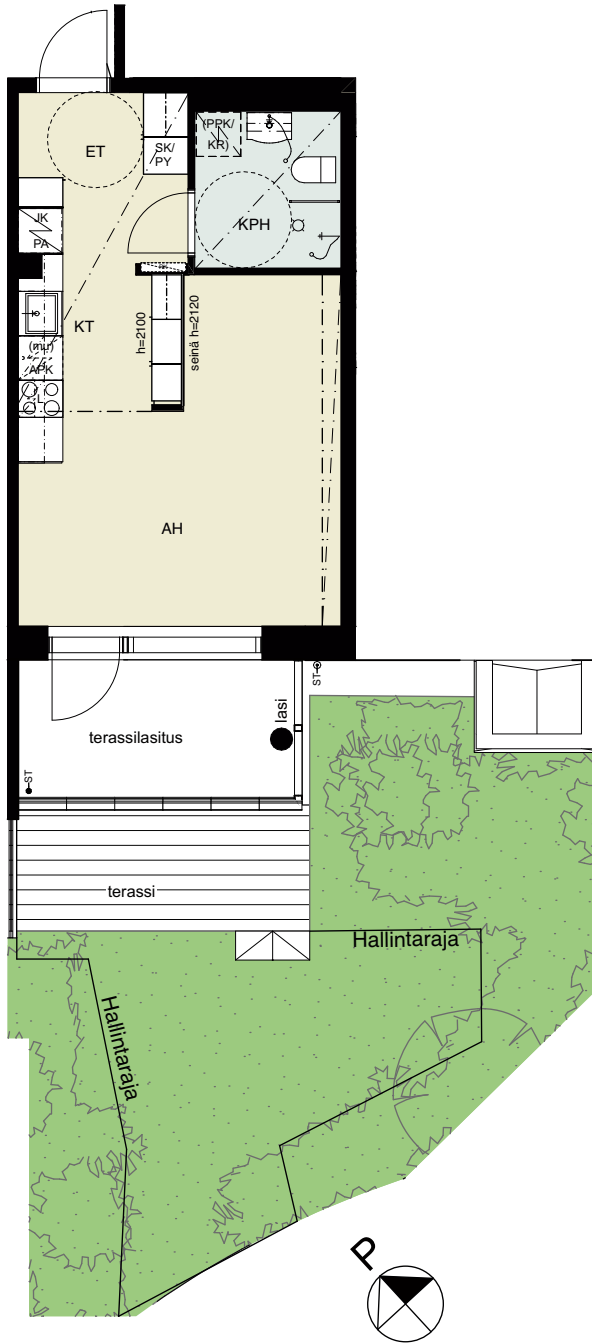


Pohjapiirustus 1:500

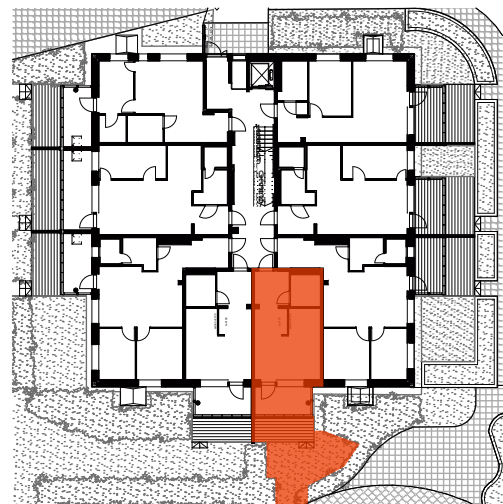
Asumon pohjakuva

1H+KT 30,5 m²

Asunto C5 1. kerros



Mittakaava 1:100

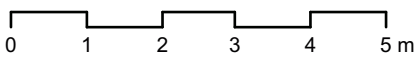


Pohjapiirustus 1:500

Asunnon pohjakuva

3H+KT+S 57,0 m²

Asunto C6 1. kerros



Mittakaava 1:100

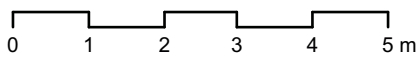
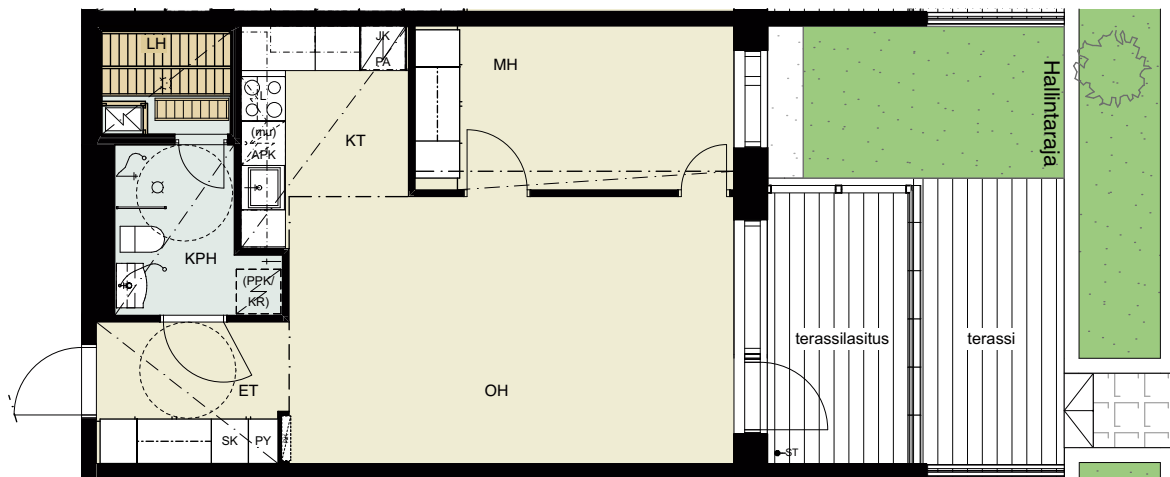


Pohjapiirustus 1:500

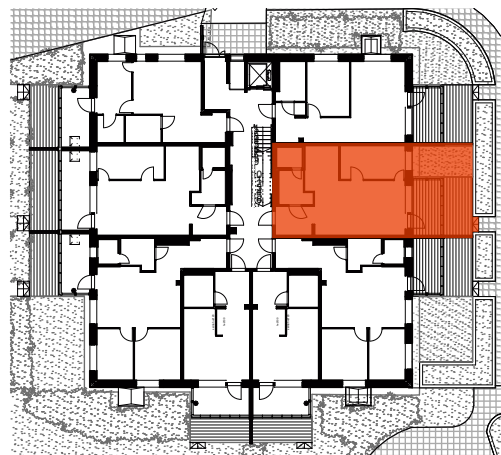
Asunnon pohjakuva

2H+KT+S 49,5 m²

Asunto C7 1. kerros



Mittakaava 1:100

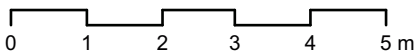
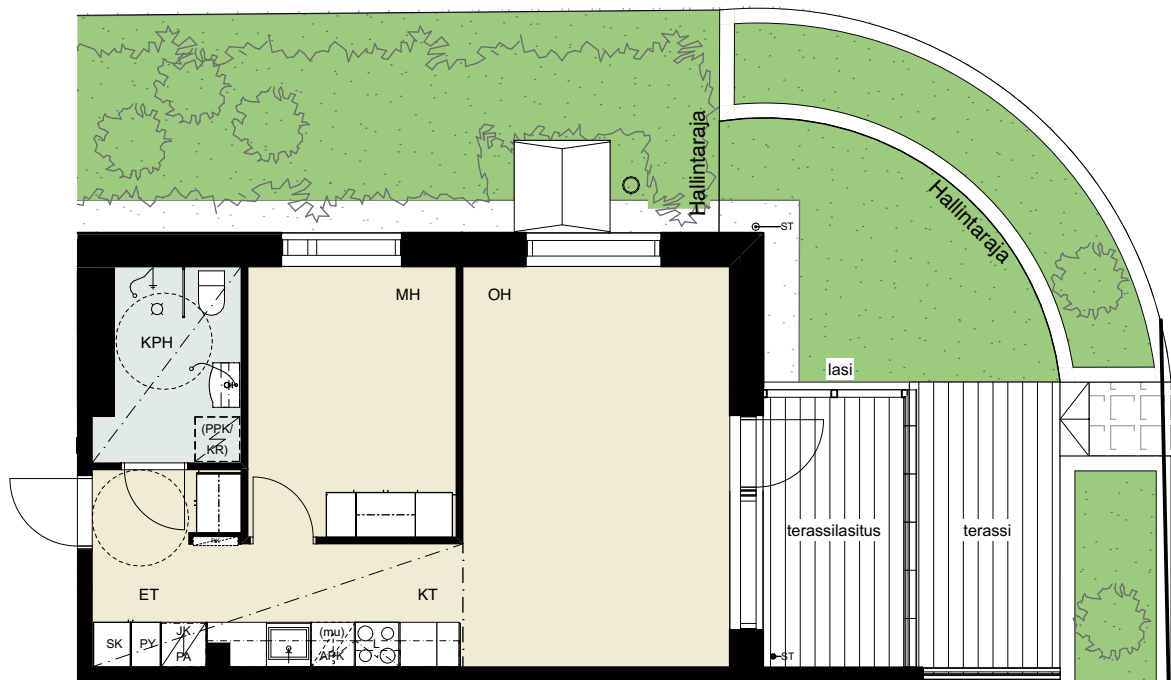


Pohjapiirustus 1:500

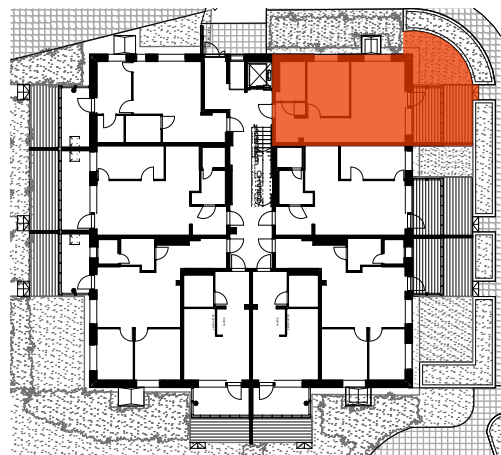
Asunnon pohjakuva

2H+KT 45,5 m²

Asunto C8 1. kerros



Mittakaava 1:100

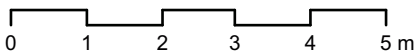
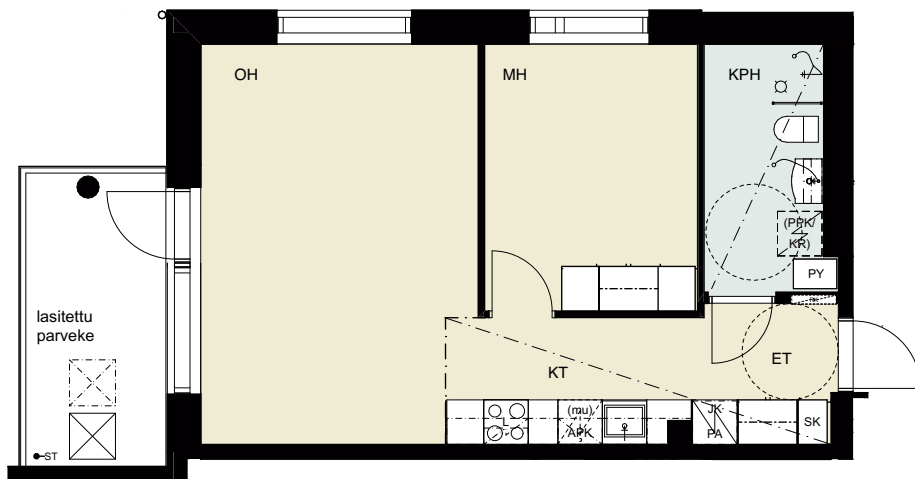


Pohjapiirustus 1:500

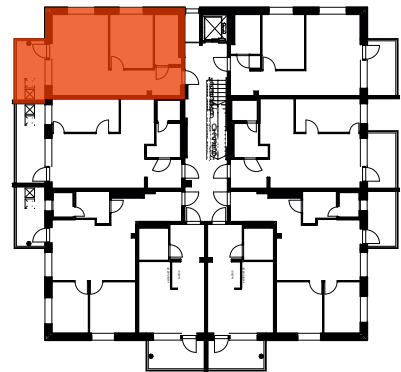
Asunnon pohjakuva

2H+KT 45,5 m²

- Asunto C9 2. kerros
- Asunto C17 3. kerros
- Asunto C25 4. kerros
- Asunto C33 5. kerros
- Asunto C41 6. kerros
- Asunto C49 7. kerros
- Asunto C57 8. kerros



Mittakaava 1:100

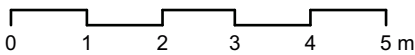
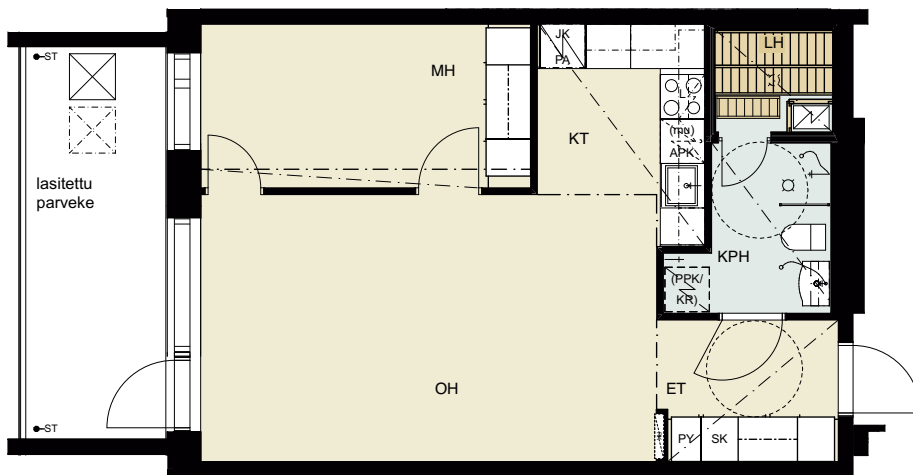


Pohjapiirustus 1:500

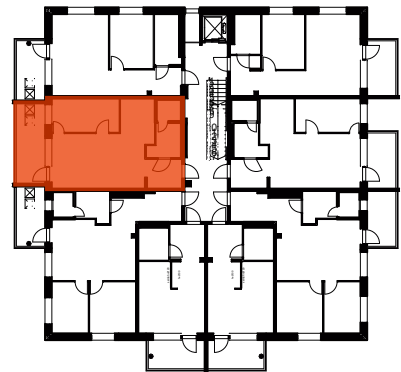
Asunnon pohjakuva

2H+KT+S 50,0 m²

- Asunto C10 2. kerros
- Asunto C18 3. kerros
- Asunto C26 4. kerros
- Asunto C34 5. kerros
- Asunto C42 6. kerros
- Asunto C50 7. kerros
- Asunto C58 8. kerros



Mittakaava 1:100

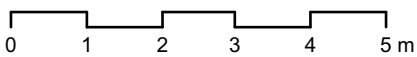


Pohjapiirustus 1:500

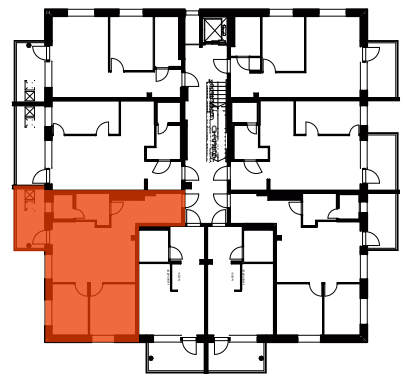
Asunnon pohjakuva

3H+KT+S 56,5 m²

- Asunto C11 2. kerros
- Asunto C19 3. kerros
- Asunto C27 4. kerros
- Asunto C35 5. kerros
- Asunto C43 6. kerros
- Asunto C51 7. kerros
- Asunto C59 8. kerros



Mittakaava 1:100

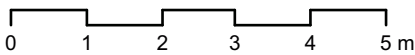
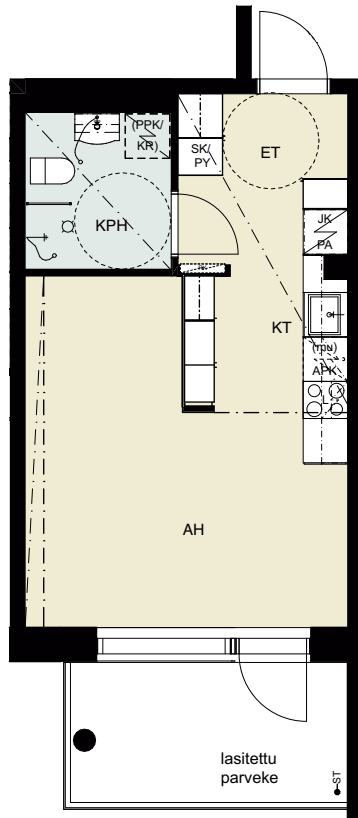


Pohjapiirustus 1:500

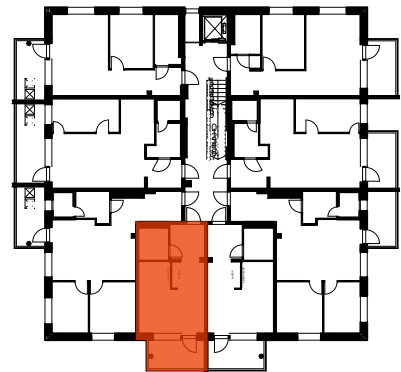
Asunnon pohjakuva

1H+KT 30,5 m²

- Asunto C12 2. kerros
- Asunto C20 3. kerros
- Asunto C28 4. kerros
- Asunto C36 5. kerros
- Asunto C44 6. kerros
- Asunto C52 7. kerros
- Asunto C60 8. kerros



Mittakaava 1:100

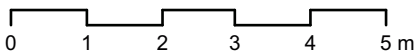
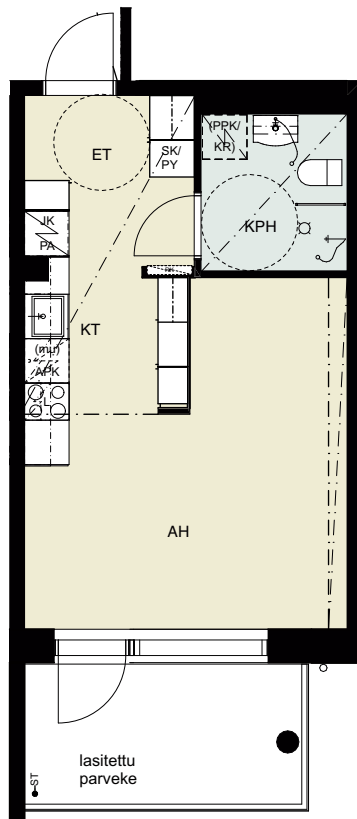


Pohjapiirustus 1:500

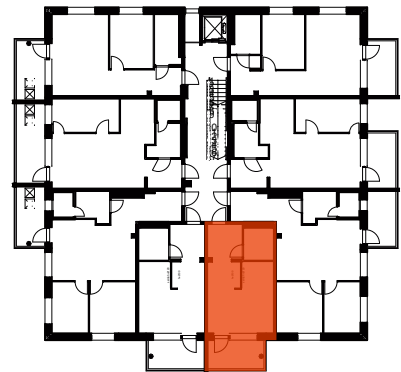
Asunnon pohjakuva

1H+KT 30,5 m²

- Asunto C13 2. kerros
- Asunto C21 3. kerros
- Asunto C29 4. kerros
- Asunto C37 5. kerros
- Asunto C45 6. kerros
- Asunto C53 7. kerros
- Asunto C61 8. kerros



Mittakaava 1:100

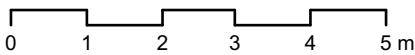


Pohjapiirustus 1:500

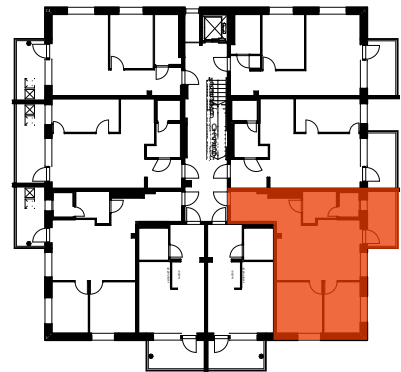
Asunnon pohjakuva

3H+KT+S 57,0 m²

- Asunto C14 2. kerros
- Asunto C22 3. kerros
- Asunto C30 4. kerros
- Asunto C38 5. kerros
- Asunto C46 6. kerros
- Asunto C54 7. kerros
- Asunto C62 8. kerros



Mittakaava 1:100

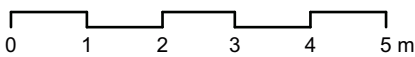
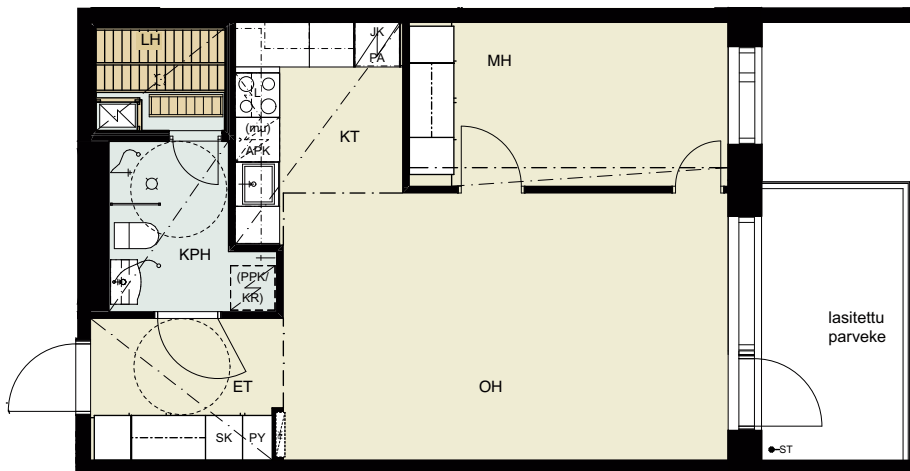


Pohjapiirustus 1:500

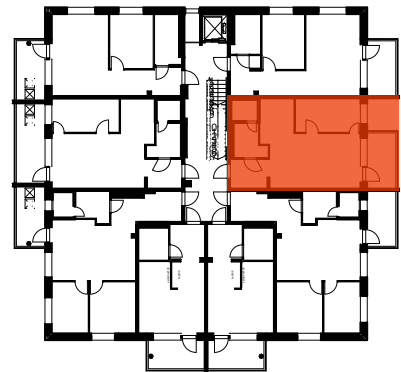
Asunnon pohjakuva

2H+KT+S 49,5 m²

- Asunto C15 2. kerros
- Asunto C23 3. kerros
- Asunto C31 4. kerros
- Asunto C39 5. kerros
- Asunto C47 6. kerros
- Asunto C55 7. kerros
- Asunto C63 8. kerros



Mittakaava 1:100

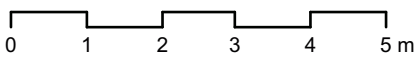
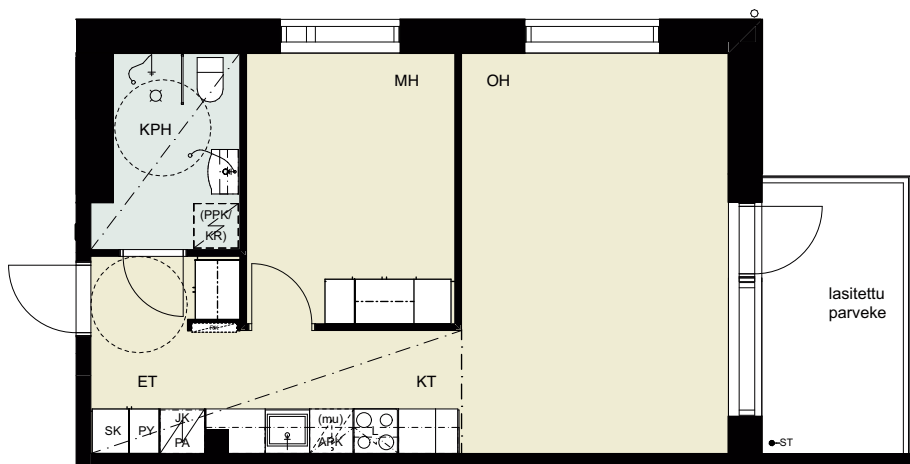


Pohjapiirustus 1:500

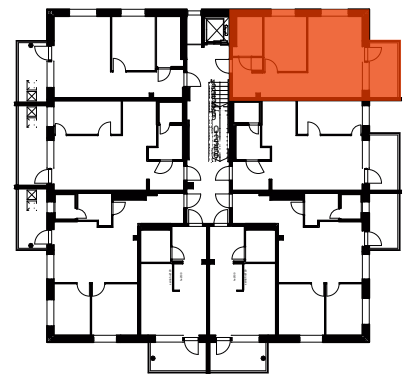
Asunnon pohjakuva

2H+KT 45,5 m²

- Asunto C16 2. kerros
- Asunto C24 3. kerros
- Asunto C32 4. kerros
- Asunto C40 5. kerros
- Asunto C48 6. kerros
- Asunto C56 7. kerros
- Asunto C64 8. kerros



Mittakaava 1:100



Pohjapiirustus 1:500

Piirustusmerkkien selitykset

	TUULETUSIKKUNA	MH(1)	MAKUuhuONE (NUMERO)
	KYNNYKSELLINEN OVI	AH	ASUINHUONE
	KYNNYKSETÖN OVI	OH	OLOHUONE
	ALAKATTO TAI KOTELO	KPH	KYLPYHUONE
	KATTOPALKKI	LH	LÖYLYHUONE
	SYÖKSYTORVI	KT	KEITTOTILA
	PILARI	ET	ETEINEN
	PORRAS JA KAIDE	VAR	IRTAIMISTOVARASTOKOMERO
	kaide	VSS	VÄESTÖNSUOJA
		UVV	ULKOILUVÄLINEVARASTO
		LVV	LASTENVAUNUVARASTO
	LIESI + UUNI		PYYKINPESUKONE JA KUIVAUSRUMPU, TILAVARAUS
	ASTIANPESUKONE JA YLÄKAAPISSA MIKROAALTOUUNI		PESUKONELIITÄNTÄ
	JÄÄKAAPIPAKASTIN		RYHMÄKESKUS
	TISKIALLAS JA HANA		SÄHKÖKIUAS JA SUOJAKAIDE
	ALA- JA YLÄKAAPISTO		PESUALLAS, PEILIKAAPI, HANA JA KÄSISUIHKU
	NAULAKKOKOMERO, ETEISESSÄ		SUIHKU SUIHKUSEINÄLLÄ
	TANKOKOMERO		LATTIAKAIVO
	HYLLYKOMERO		WC-ISTUIN
	PYYKKIKOMERO		SISÄÄNKÄYNTIOVI
	SIIVOUSKOMERO		P
			POHJOISSUUNTA PIIRROKSESSA

**Lemmikit ovat
tervetulleita
Avain-koteihin!**



Rakennustapaseloste

YLEISTÄ

- Hanke on omalle tontille rakennettava 8-kerroksinen asuinkerrostalo. Säilytystilat sijaitsevat kellarikerroksessa ja saunaosasto on ullakkokerroksessa.
- Yhtiölle on varattu 49 kpl autopaikkoja, joista 14 kpl on yhteisen pihakannen alla pysäköintitilassa ja 34 kpl viereisellä tontilla pysäköintialueella. Piha-alueella pääoven läheisyydessä on liikuntaesteisen pysäköintipaikka.
- Pysäköintipaikat on varustettu lämmitysasemalla ja hitaan latauksen mahdollistavalla eTolpalla.
- Yhtiön asukkailla on oikeus yhteispiha-alueen käyttöön yhteisjärjestelysopimuksen mukaisesti. Jätteiden keräyspaikka on kaikkien taloyhtiöiden yhteiskäytössä.
- Tuusula, Hyyrylä 8068 tontti 11, katuosoite Suutarintie 5, 04300 Tuusula.

ULKO- JA VÄLISEINÄT, VESIKATE

- Rakennuksen ulkoseinät ovat betonielementtiä ja julkisivuverhouksena on pääosin tiili.
- Vesikatto on diagonaaliharjakatto, jossa konesaumattupelti, katoilla on sadevedenpoistojärjestelmä.
- Kantavat väliseinät ovat pääosin teräsbetonia.
- Asuntojen ja porrashuoneen väliset seinät ovat teräsbetonia.
- Asuntojen kevyet väliseinät ovat metalli- tai puurunkoisia kipsilevyseiniä.
- Kylpyhuoneiden seinät ovat metallirunkoisia märkätilalevyseiniä.

ALA-, VÄLI- JA YLÄPOHJAT

- Alapohja on maanvarainen teräsbetonilaatta.
- Väli- ja yläpohjat ovat pääsääntöisesti betonisia ontelolaattoja.

PARVEKKEET

- Parvekkeissa on lasikaiteet polttomaalatulla alumiiniprofiilirungolla, avattava parvekelasitus ja sisäpuolinen vedenpoisto, parvekelaatat ovat teräsbetonia. Osa parvekkeista on varustettu pelastautumisluukulla, joka toimii hätäpoistumistienä.
- Ensimmäisen kerroksen asuntojen terasseilla on lasitetut seinät. Terassi jatkuu lasituksen ulkopuolella. Terassi on betoni- tai puurakenteinen.

IKKUNAT JA OVET

- Ikkunat ovat kolmilasisia kaksipuitteisia sisään aukeavia tehdasmaalattuja MSE-ikkunoita. Ikkunoiden ulkosivut ja ulkopuitteet ovat polttomaalattua alumiinia.
- Asuinhuoneiden ikkunat ja parvekeovet varustetaan sälekaihtimilla.
- Parvekeovet ovat yksilehtisiä kolminkertaisella umpiolasilla varustettuja ulosaukeavia ovia, joissa on ulkopinnassa alumiiniverhoilu.
- Sisätilojen väliovet ovat valkoisia laakaovia, jotka ovat kosteissa tiloissa roiske-suojattuja. Asuntosauojen ovet ovat harmaata turvalasia.

LATTIA-, KATTO- JA SEINÄPINNOITTEET

- Asuntojen lattiapintana on laminaatti, lisähinnalla parketti.
- Pesu- ja wc-tiloissa lattiapinnat ovat keraamista laattaa.
- Asuntojen kylpyhuoneet ja wc-tilojen seinät ovat keraamista laattaa.
- Asuntosauojen seinä- ja kattoverhous paneelia ja lauteet. Lisäksi kylpyhuoneen ja WC-tilojen katot ovat kuusipaneelia.
- Sisäkatot asunnoissa yleensä ruiskutasoitettuja. Mahdolliset alakatot tehdään tasoitetusta ja maalatusta kipsilevystä.

KALUSTEET, VARUSTEET JA LAITTEET

- Asuntojen keittiökaluksien ovet ovat sileitä MDF kalusteovia ja komerokalusteiden ovet ovat melamiinia, keittiön tasoon upotettava teräs allas, laminaattitasot perus valikoiman mukaisesti, vetimet RST, eteisessä naulakkokomero.

- Keittiön kalustevälissä laminaattilevy tai keraaminen laatoitus.
- Märkätilojen varustus: wc-istuin, käsisuihku ja allashana, allaskaappi, suihkuseinä kirkas lasi, peilikaappi ja valaisin tai valaisinpeilikaappi, pyyhkekoukustot, wc-paperiteline, varaus pesutornille.
- Asuntojen keittiössä on tilavaraus mikroaaltouunille yläkaapissa, 4-levyinen induktiotaso ja kalusteuuni, liesituuletin, astianpesukone digitaalisella ohjauksella ja jääkaappipakastin. Yksiossa liesitason ja kalusteuuni leveys 50 cm ja astianpesukone 45 cm.
- Asuinhuoneissa on verhoakset.
- Sähköverkkoon kytketty palovaroitin.

YHTEISTILAT JA PORRASHUONEET

- Ulkoiluväline- ja irtainvarastot sijaitsevat talon kellarikerroksessa.
- Jokaiselle huoneistolle on yksi oma irtainvarastokomero.
- Rakennuksessa on hissi.
- Rakennuksessa on ovipuhelinjärjestelmä.

LVI-, SÄHKÖ- JA AUTOMAATIOTYÖT

- Rakennus liitetään kaukolämpöverkkoon.
- Lämmönjakojärjestelmänä käytetään vesikiertoista patterilämmitystä.
- Märkätiloissa on mukavuuslattialämmitys, jonka kulutus mittaroidaan huoneiston sähköstä.
- Asunnoissa on etäluettavat vesimittarit, vesimaksut tulevat asunnon kulutuksen mukaan.
- Keskitetty koneellinen tulo- ja poistoilmanvaihto varustettuna lämmöntalteenotolla. Poistoilmanvaihtoa voi tehostaa keittiön liesikuvusta väliaikaisesti.
- Kaapeli TV-liitäntä/yhteisantennijärjestelmä CAT6, taloyhtiössä on 10M internetyhteys (taloliittymä).
- Kiinteät valaisimet ovat pääosin LED-valaisimia.

Rakennustapaselostus on tarkoitettu yleisluontoisen tiedon antamiseksi. Rakentaja pidättää itsellään oikeuden perustellusta syystä vaihtaa edellä mainittuja materiaaleja ja/tai rakenteita toisiin vastaaviin/samanarvoisiin materiaaleihin ja/tai rakenteisiin sekä soveltaa arkkitehdin antamia mittoja. Lisäksi rakentaja pidättää itsellään oikeuden tehdä LVI- ja sähkötekniisiin töihin liittyviä kotelointoja ja kattojen vähäisiä alaslaskuja kohteen esitteissä ja pääpiirustuksissa esitetyistä poikkeavalla tavalla. Esitteen kohdekuvat ovat taitelijan näkemyksiä, eivätkä välttämättä vastaa kaikkien yksityiskohtien osalta toteutuvaa kohdetta. Pohjapiirustuksissa kalusteet, varusteet ja rakennusosat ovat symboleja. Yksityiskohtissa valmis toteutus voi poiketa esitteen tiedoista.



HAVAINNEKUVA



AVAIN ASUNTOMYYNTI
Sörnäistenkatu 1, 00580 Helsinki
Puh. 040 640 4800
avainasunnot.fi