

Meillä on sinulle viihtyisä koti

Helsingin
Kuninkaantammenkierto 16a
Kuninkaantammenkierto 16a,
00430 Helsinki

24.11.2025



Sisällys

5

Avain-kodit
Kuninkaantammessa
— toimivaa ja viihtyisää
asumista

6

Kohdetiedot

9

Arkkitehdin terveiset

10

Kuninkaantammi —
viihtyisää asumista ja
ulkoilun iloa

12

Julkisivut

14

Pihapiirros

15

Autopaikat

17

Kerroslohjat

28

Asuntojen pohjakuvat

54

Piirustusmerkkien
selitykset

56

Rakennustapaseloste

58

Lyhyen korkotuen
vuokra-asunnot

59

Ekologista ja vastuullista
rakentamista

Lemmikit ovat tervetulleita
Avain-koteihin.



Avain-kodit Kuninkaantammessa — toimivaa ja viihtyisää asumista

Helsingin Kuninkaantammeen valmistuu helmikuussa 2026

Avain Asuntojen uusi vuokratohde. A-energialuokan kerrostalo tarjoaa 59 viihtyisää kotia erilaisiin elämäntilanteisiin. Huoneistokoot vaihtelevat 29 m² alkovillisista yksiöistä 70,5 m² saunallisiin kolmioihin.

Toimivat pohjaratkaisut ja laadukas varustelu

Fiksut tilaratkaisut tekevät jokaisesta kodista toimivan. Yksiöissä alkovi tuo omaa rauhaa makuutilaan. Kaikissa asunnoissa avara keittotilan ja oleskelutilan yhdistelmä luo tilantuntua ja kutsuu viihtymään. Osassa kolmioita saareke rajaa keittotilan ja olohuoneen luontevasti.

Kodin viihtyisyyttä lisäävät laadukkaat materiaalit ja varustelu: keittotiloissa on

induktioliesitaso, erillisuuni ja astianpesukone. Lattialämmitys tuo asumiseen mukavuutta ja vapautta sisustamiseen. Kylpyhuoneet on kauttaaltaan laatoitettu. Osassa kolmioista oma sauna tarjoaa arjen luksusta. Kaikissa asunnoissa on lasitettu parveke. Maantasokerroksen asunnoissa on lisäksi oma asuntopiha.

Kätevät yhteistilat ja pysäköinti

Asukkaiden arkea helpottavat lämpimät huoneistokohtaiset varastot, yhteiset ulkoiluväline- ja lastenvaunuvarastot, pesula, kuivaushuoneet, kerhohuone ja saunaosasto. Kellarikerroksen autohallissa on 31 autopaikkaa, joissa jokaisessa on mahdollisuus auton peruslataukseen 3,6 kW sukopistokkeella.

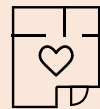
Helppoa arkea ja viihtyisiä koteja

Kuninkaantammen uudet Avain-kodit yhdistävät toimivat pohjaratkaisut, laadukkaat materiaalit ja arjen helppouden — kaikki, mitä tarvitset viihtyisään ja huolettomaan asumiseen.

Helsingin Kuninkaantammenkierto 16a



Keskeinen sijainti palvelujen ja ulkoilureittien tuntumassa



Vuokrakoteja yksiöistä kolmioihin



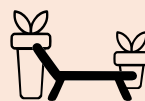
A-energialuokan talo



Asunnoissa lattialämmitys



Taloyhtiöllä on monipuoliset yhteiskäyttöiset tilat



Jokaista kotia jatkaa lasitettu parveke

Kohdetiedot

Kohteen nimi ja osoite	Helsingin Kuninkaantammenkierto 16a Kuninkaantammenkierto 16a, 00430 Helsinki
Tontin tiedot	Oma tontti, pinta-ala: 2 801 m ² Rakennuspaikka: 33-33389-6 Asuntojen lukumäärä: 59
Paikoitus	Yhtiöllä on 31 autopaikkaa, jotka sijaitsevat kellarikerroksessa autohallissa. Jokaisella autopaikalla on auton peruslatauksen mahdollisuus 3,6kW sukopistokkeella.
Huoneistotyyppit	1H+KT+ALK 29,0 m ² 7 kpl 2H+KT 39,0 m ² 4 kpl 2H+KT 40,0 m ² 3 kpl 2H+KT 40,5 m ² 4 kpl 2H+KT 41,0 m ² 7 kpl 2H+KT 41,5 m ² 3 kpl 2H+KT 45,0 m ² 7 kpl 3H+KT 58,0 m ² 7 kpl 3H+KT 58,5 m ² 4 kpl 3H+KT+S 63,0 m ² 9 kpl 3H+KT+S 67,0 m ² 1 kpl 3H+KT+S 70,5 m ² 3 kpl
Lämmitys	Maalämpö
Energialuokka	A (2018)
Yhteistilat, tekniset tilat ja varastot	Lämpimät irtaimistovarastot sijaitsevat kellarikerroksessa ja maantasossa 1. kerroksessa. Ulkoiluvälinevarastot, lastenvaunuvarasto, pesula, kuivaushuoneet, kerhuhuone ja saunaosasto sijaitsevat maantasossa 1. kerroksessa. Tekniset tilat sijaitsevat kellarikerroksessa. Jätteen syväkeräysastiat sijaitsevat pihalla.
Palvelut/liikenneyhteydet	Kohde sijaitsee Kuninkaantammen alueella Kaarelan kaupunginosassa. Kuninkaantammen palvelut keskittyvät alueen sydämeen Kuninkaantammenaukiolle, jonne rakennetaan koulu, päiväkoti, kivijalkaliiketilaja lähikauppa. Kuninkaantammen alueelta on sujuvat yhteydet eri suuntiin busseilla, henkilöautolla, pyörällä ja jalan. Kuninkaantammea palvelee poikittainen tiheävuoroinen runkobussilinja 560, joka liittyy alueen Myyrmäkeen ja Kehärataan sekä Helsingin itäisiin kaupunginosiin. Kehäradan juna-asemat Myyrmäessä ja Malminkartanossa sijaitsevat noin kahden kilometrin päässä alueelta.
Arkkitehtisuunnittelu	arkkitehtuuri oy lehtinen miettunen
Urakoitsija	Tencon Oy
Arvioitu valmistuminen	2/2026







Arkkitehdin terveiset

Viihtyisiä koteja Kuninkaan- tammeen!

Kuninkaantammen asunnoissa on painotettu asumismukavuutta edellä. Asuntojen sisäänkäynneistä avautuu näkymä ulos oleskelutilojen läpi, jolloin jo asuntojen ensivaikutelma on valoisa ja ilmava.

Rakennusten julkisivuväriytyy vaihtelee alueen hengen mukaisesti murretuin maavärein. Kerrostalojen tiilijulkisivuja on sisäänkäyntien kohdalla pehmennetty tiilen sävyyn sovitteilla puurimoituksilla.

Kortteli jäsentyy Kuninkaantammen luonteen mukaisesti umpikorttelina, jossa korttelia reunustavat tiilimuuratut kerrostalot ja puurakenteinen rivitalo. Korttelin keskellä on säilytettävä mäntyvaltainen puusto.

Lasse Lehtinen
Arkkitehti

Kuninkaantammi – viihtyisää asumista ja ulkoilun iloa

Helsingin Kuninkaantammenkierto 16 valmistuu viehättävälle asuinalueelle Helsingin Kuninkaantammeen. Alue tarjoaa viihtyisää asumista luonnon ja ulkoilumaastojen äärellä.

Kehittyvä Kuninkaantammi

Kuninkaantammessa on päiväkotia ja koulu, jossa toimii peruskoulun luokat 1-4. Leikki- ja leikkikenttä Vennynpuisto on lapsiperheiden vetonaula. Editan entisissä tiloissa ovat Wolt Market ja Morningdeli-lounasravintola. Lisää palveluita löytyy Kaivokselasta.

Autojen pysäköinti on keskitetty pääosin autohalliin rakennuksien ja pihakansien alle sekä uuteen Lammenrannan pysäköintialueeseen.

Viereinen Hämeenlinnanväylä mahdollistaa nopeat yhteydet ympäri pääkaupunkiseutua.

Runkobussilinjat liittää alueen Myyrmäkeen ja Kehärataan sekä Helsingin itäisiin kaupunginosiin. Kehäradan juna-asemat Myyrmäessä ja Malminkartanossa sijaitsevat noin kahden kilometrin päässä alueelta.

Luontoa, ulkoilua ja ekologista kestävyyttä

Kuninkaantammessa nautitaan luonnosta. Alueen sydämessä sijaitsee Taidemaalari- ja puisto kaupunkiviljelyaluetta. Hulevesien hallinnan pilottialueena Kuninkaantammessa on sadeputarhoja, patoaltaita ja kosteikkoniittyjä.

Alueen asukkaiden ulottuvilla ovat Keskuspuiston ja Vantaanjoen virkistysreitit, hiihtoladut sekä Pitkäkosken maja. Keskuspuiston rikkaassa ja vaihtelevassa luonnossa riittää ulkoilureittejä ja luonnonsuojelualueita. Kaiken kruunaa Palettilampi uimarantoineen ja kävelyreitteineen.



Suuntaa antava havainnekuva



Julkisivut



JULKISIVU LOUNASEEN



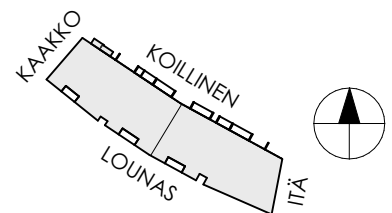
JULKISIVU LUOTEeseen



JULKISIVU KOILLISEEN



JULKISIVU ITÄÄN



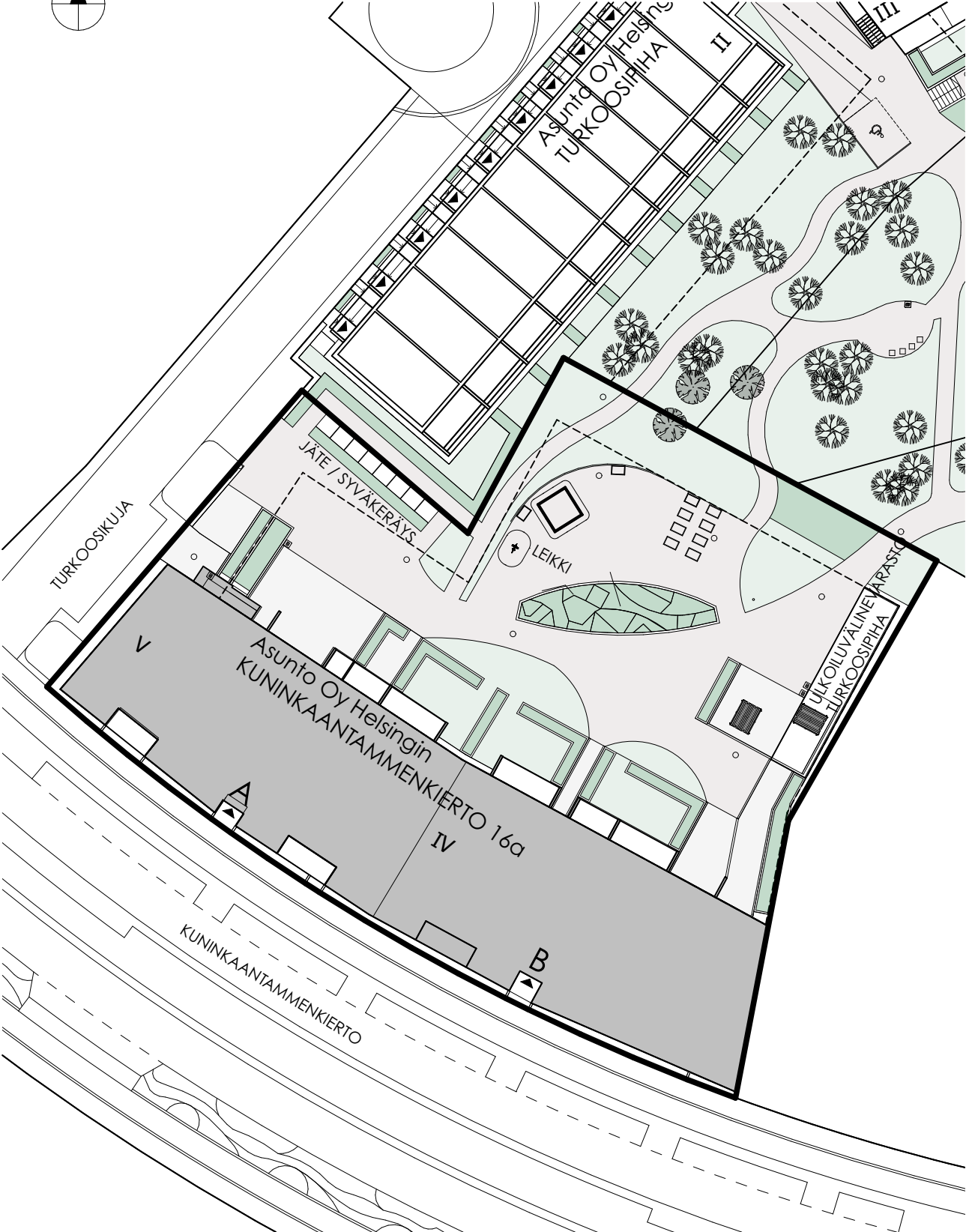


Palettilammen rannoilla rentoudutaan ja kuntoillaan.



Kuninkaantammen ympyrän muotoon suunnitellut keskustakorttelin kadut luovat pikkukaupunkimaista tunnelmaa.

Pihapiirros



Autopaikat

Autohallin sisätilan vapaa korkeus 2,2 m.



Helsingin Kuninkaantammenkierto 16a
Autopaikat 2-32

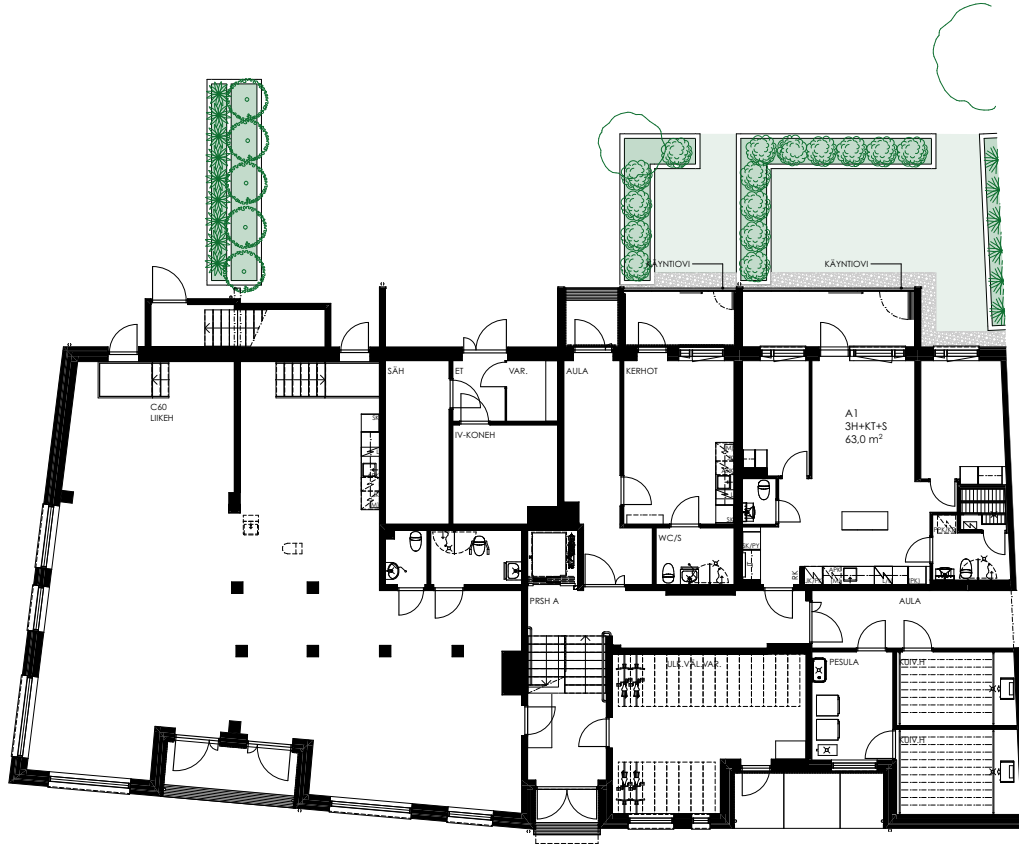
- 31 sähköpisteellä varustettua autopaikkaa kellarikerroksen autohallissa
- Yksi paikoista on liikuntaesteiselle soveltuva autopaikka. Lisäksi piha-alueella on yksi liikuntaesteiselle soveltuva autopaikka.
- Jokaisella autopaikalla on auton peruslatauksen mahdollisuus 3,6kW sukopistokkeella

Suosittu leikkipaikka Vennynpuisto
kutsuu lapsiperheet viihtymään
Kuninkaantammeen.



Kerroskehitys

A 1. kerros

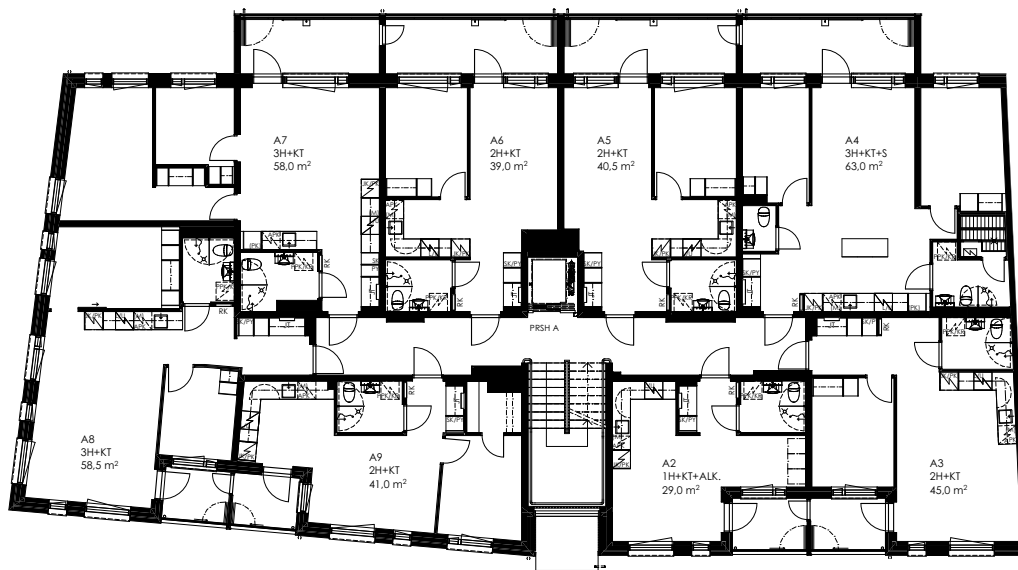


Mittakaava 1:250 10 m



Kerroskehitys

A 2. kerros

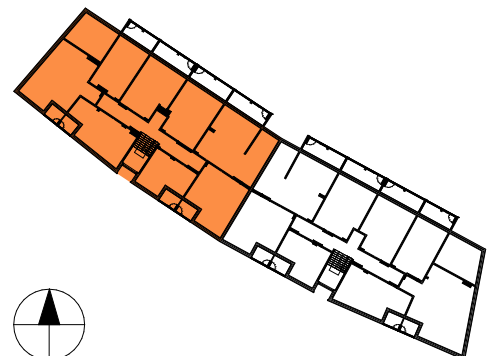
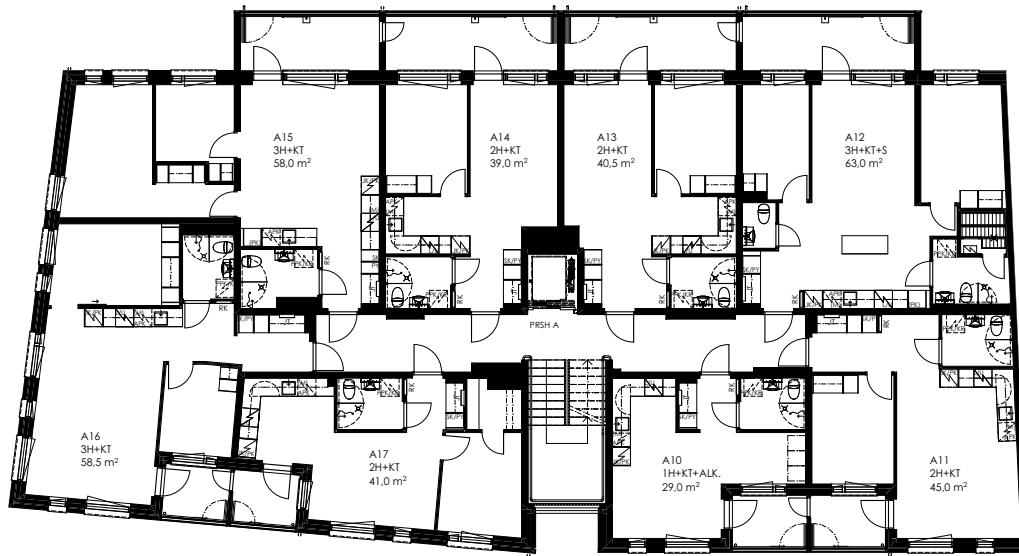


Mittakaava 1:250 10 m



Kerroskehitys

A 3. kerros

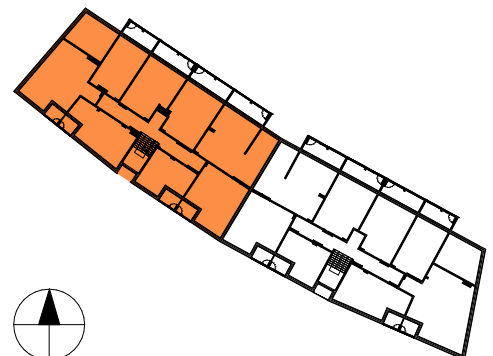
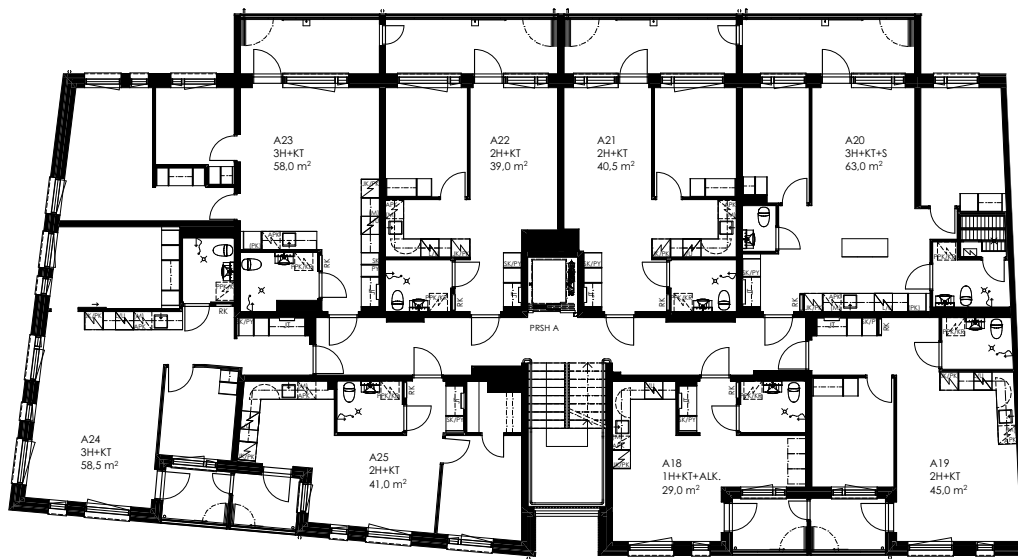


Mittakaava 1:250 10 m



Kerroskehitys

A 4. kerros

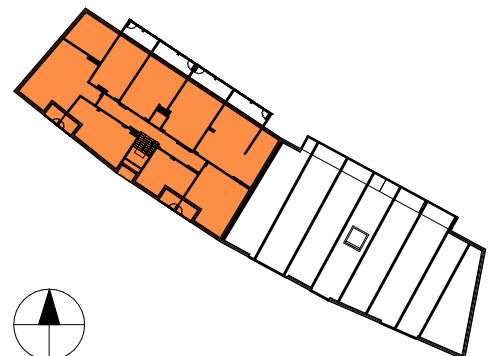
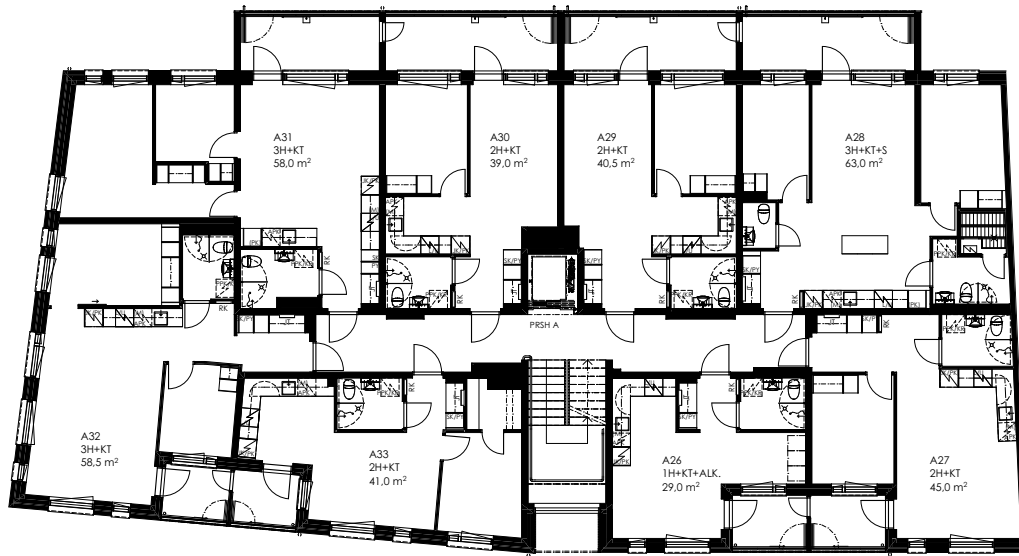


Mittakaava 1:250 10 m



Kerroskehitys

A 5. kerros

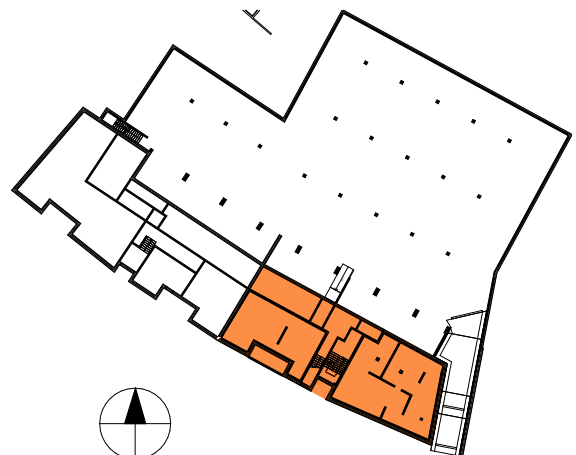
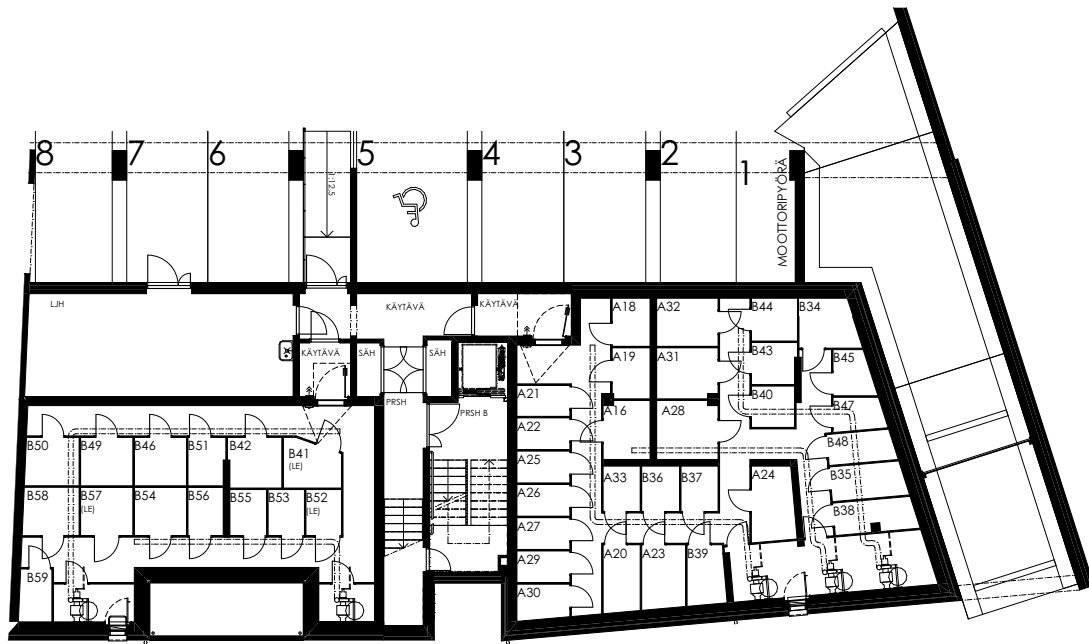


Mittakaava 1:250 10 m



Kerros pohja

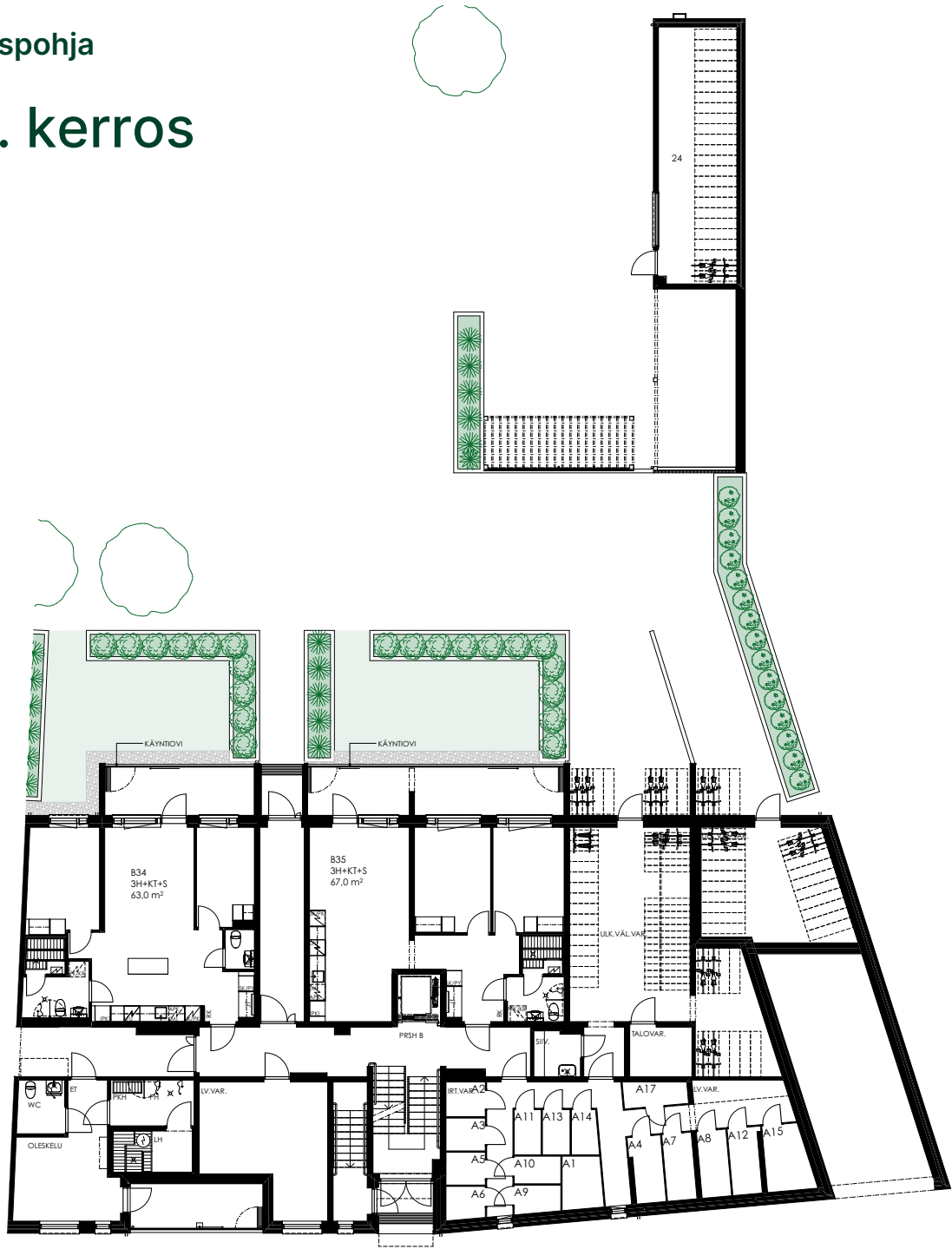
B kellarikerros



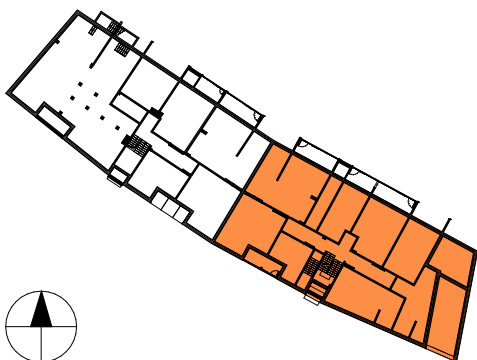
Mittakaava 1:250 10 m

Kerroskehitys

B 1. kerros

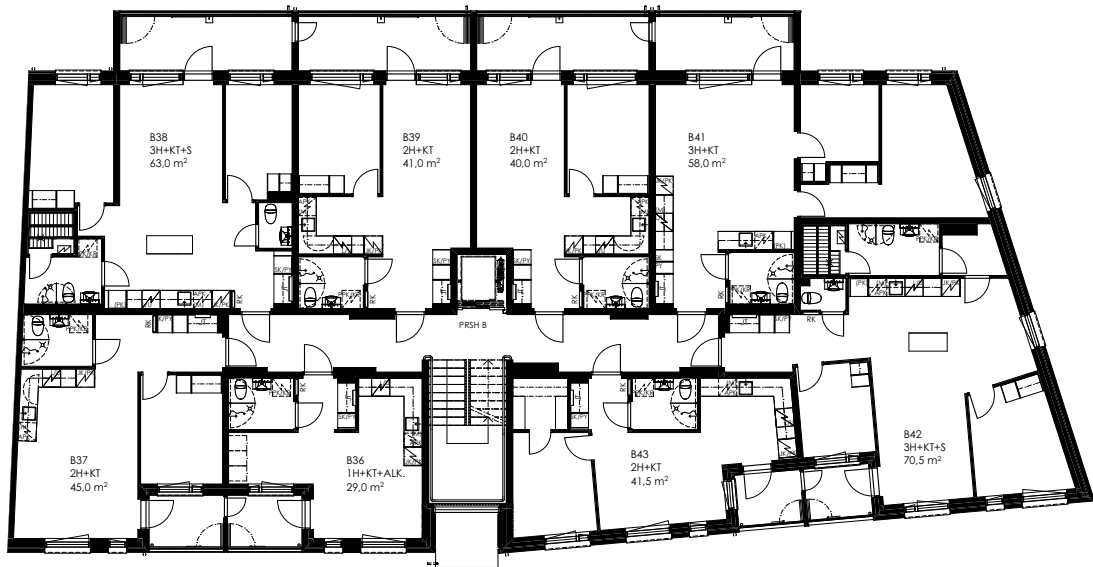


Mittakaava 1:250 10 m

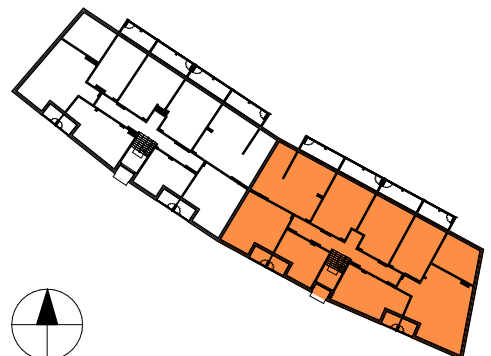


Kerroskehitys

B 2. kerros

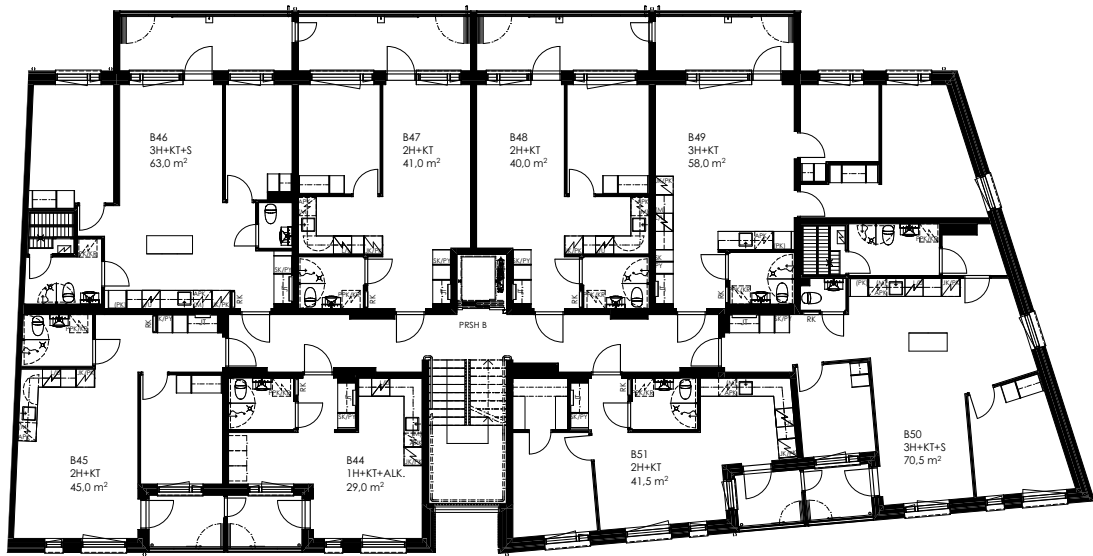


Mittakaava 1:250 10 m

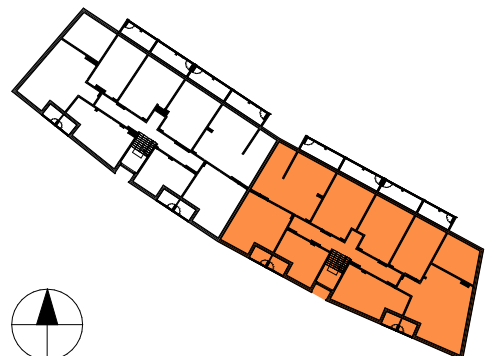


Kerroskehitys

B 3. kerros

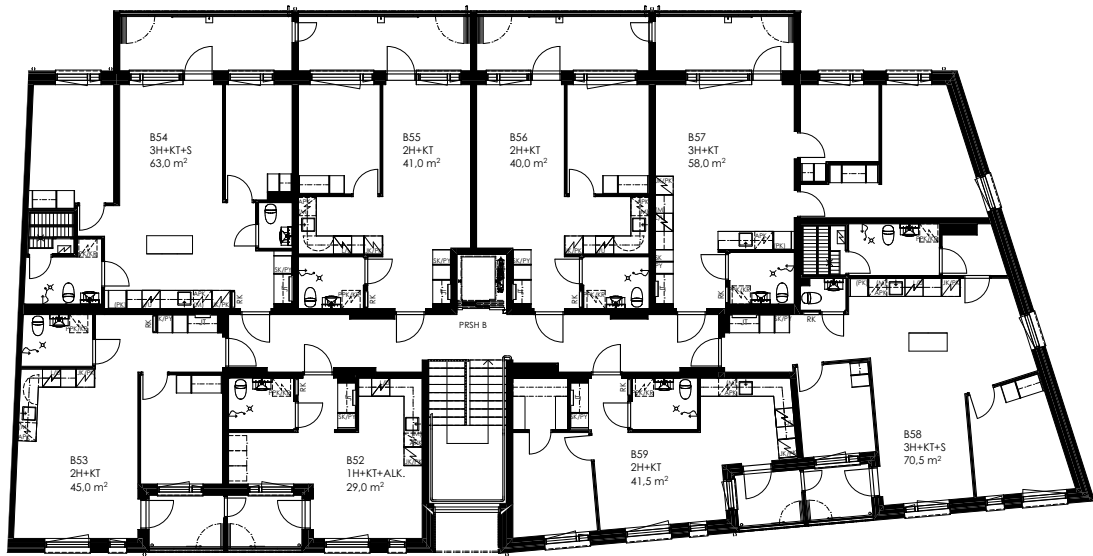


Mittakaava 1:250 10 m

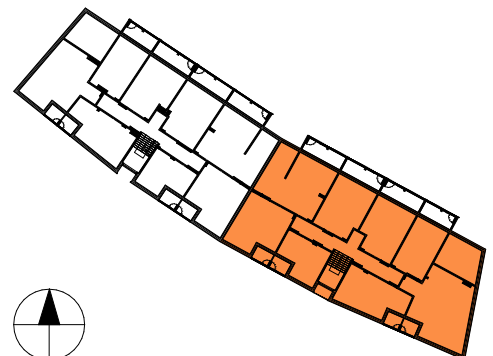


Kerroskehitys

B 4. kerros



Mittakaava 1:250 10 m



Viihtyisässä vuokratalossa
on koteja eri elämäntilanteisiin.

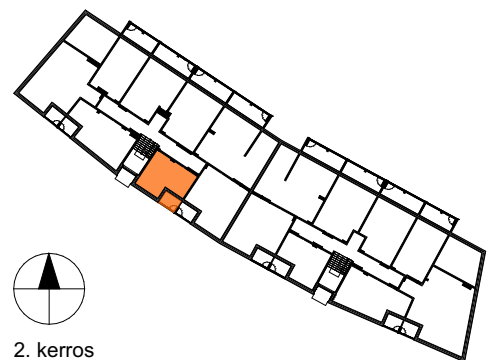
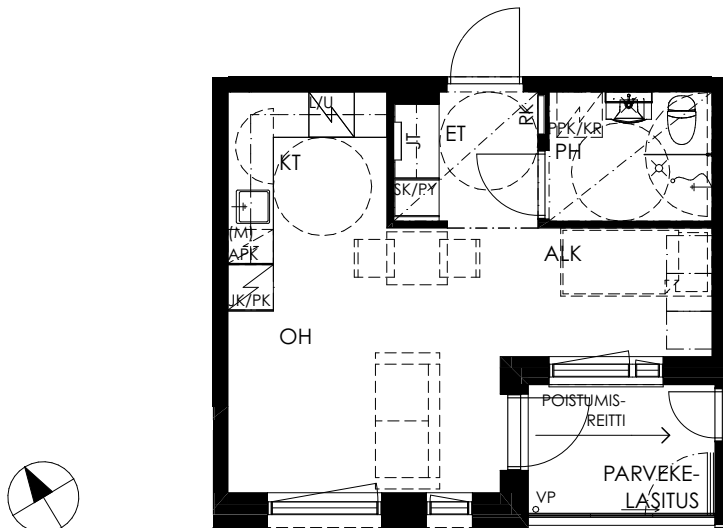


Asunnon pohjakuva

1H+KT+ALK 29,0 m²

A2 2. kerros

A18 4. kerros



2. kerros

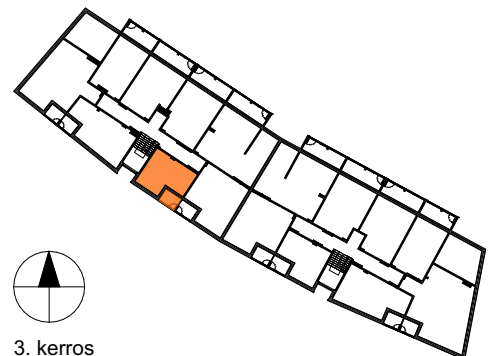
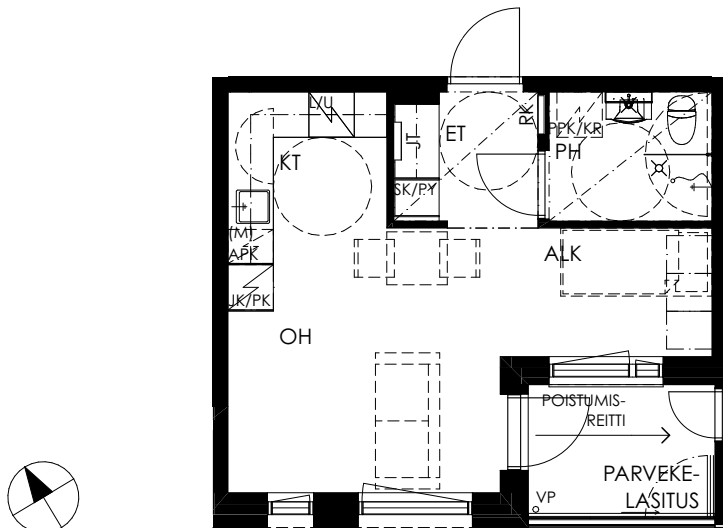
Mittakaava 1:100 5 m

Asunnon pohjakuva

1H+KT+ALK 29,0 m²

A10 3. kerros

A26 5. kerros



Mittakaava 1:100 5 m

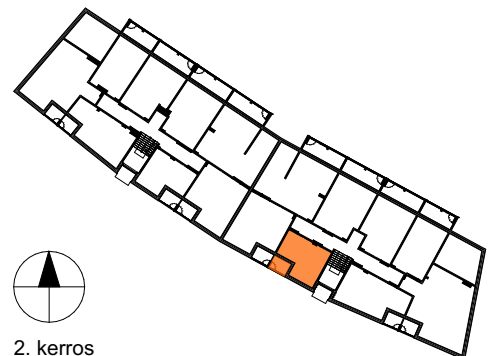
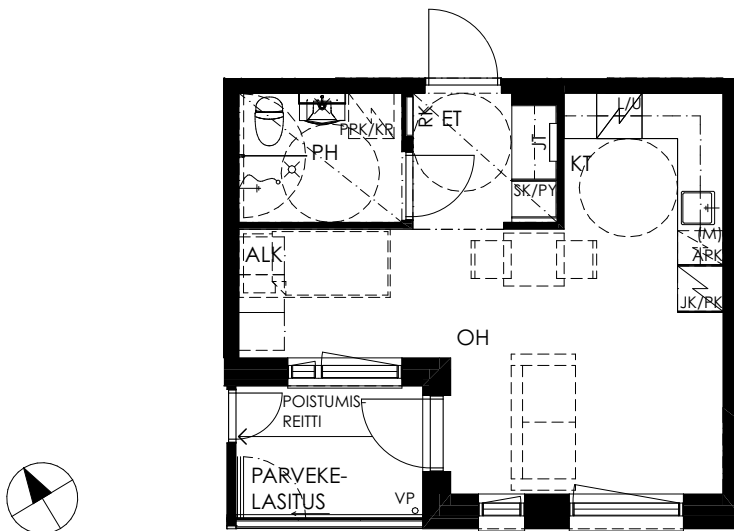
3. kerros

Asunnon pohjakuva

1H+KT+ALK 29,0 m²

B36 2. kerros

B44 3. kerros



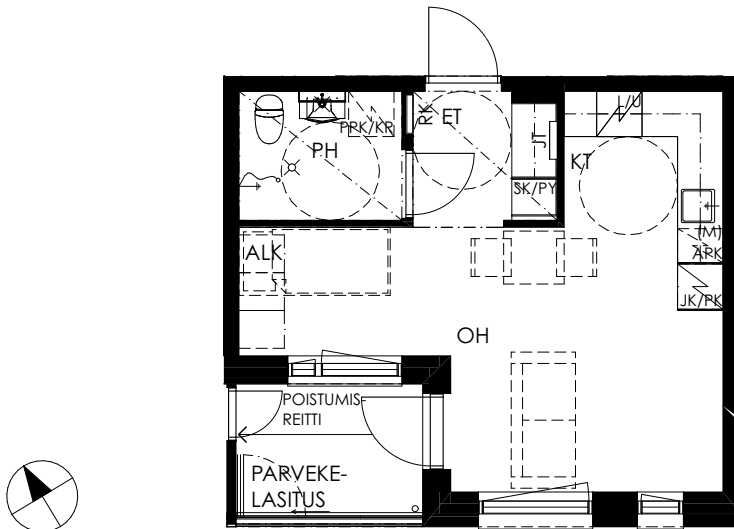
2. kerros

Mittakaava 1:100 5 m

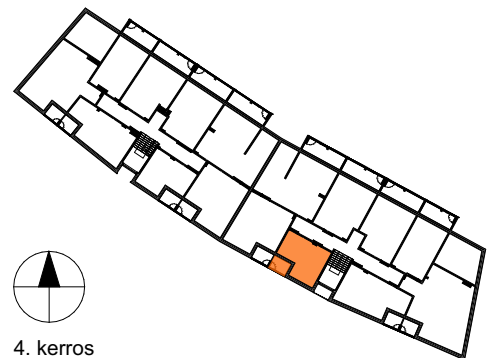
Asunnon pohjakuva

1H+KT+ALK 29,0 m²

B52 4. kerros



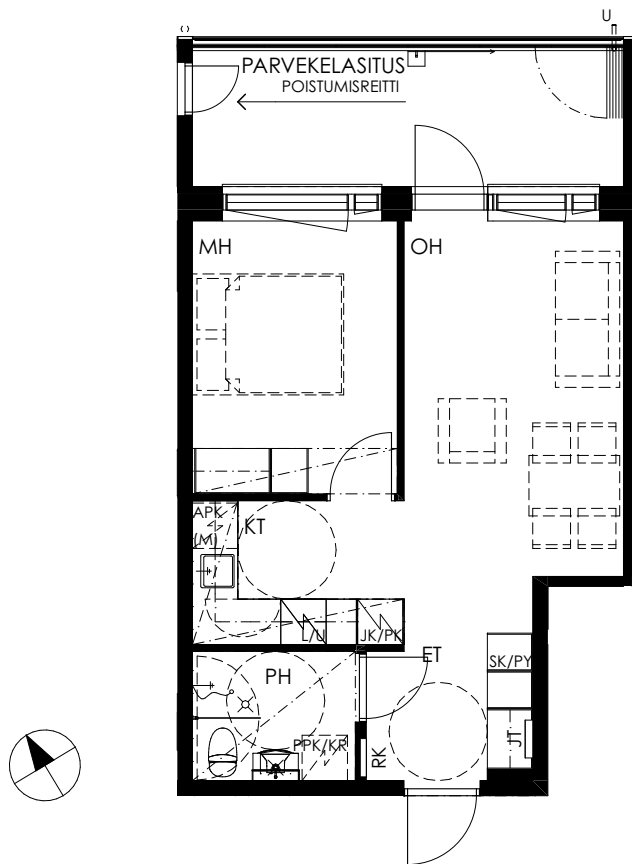
Mittakaava 1:100 5 m



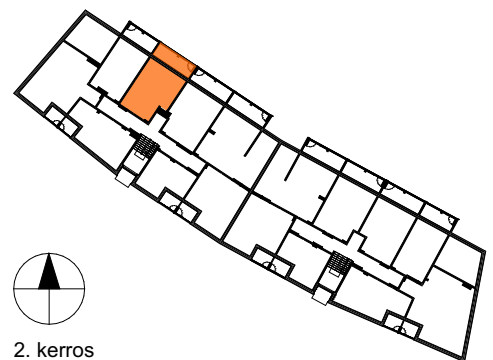
Asunnon pohjakuva

2H+KT 39,0 m²

- A6 2. kerros
- A14 3. kerros
- A22 4. kerros
- A30 5. kerros



Mittakaava 1:100 5 m

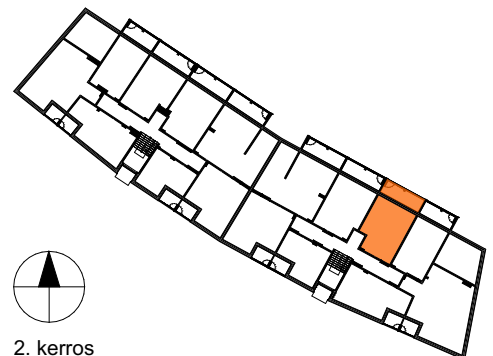
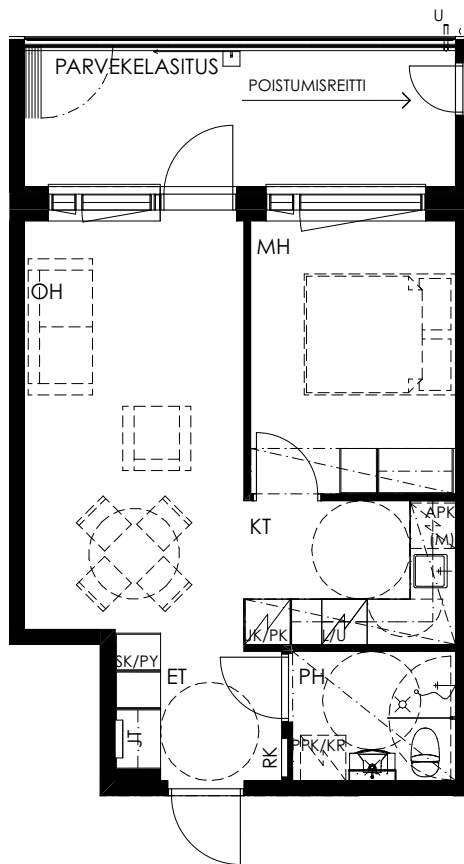


2. kerros

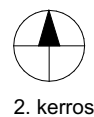
Asunnon pohjakuva

2H+KT 40,0 m²

- B40 2. kerros
- B48 3. kerros
- B56 4. kerros



Mittakaava 1:100 5 m

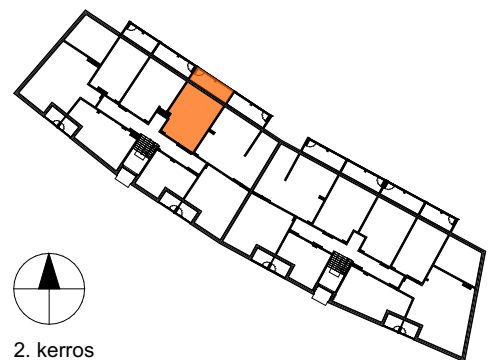
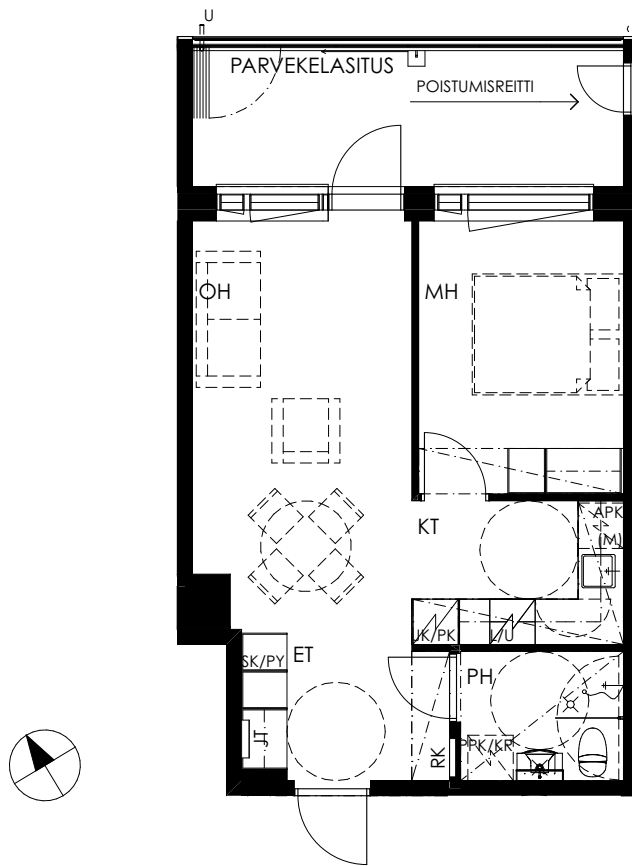


2. kerros

Asunnon pohjakuva

2H+KT 40,5 m²

- A5 2. kerros
- A13 3. kerros
- A21 4. kerros
- A29 5. kerros



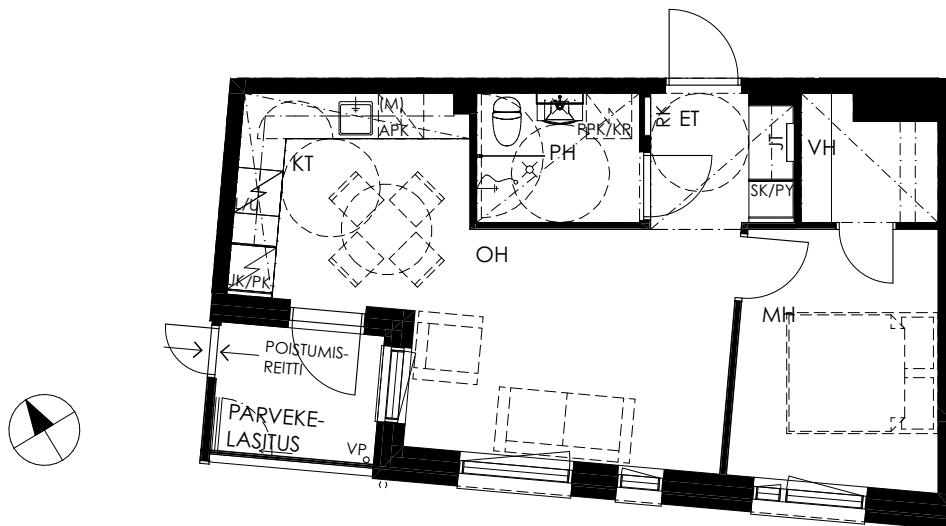
Mittakaava 1:100 5 m

2. kerros

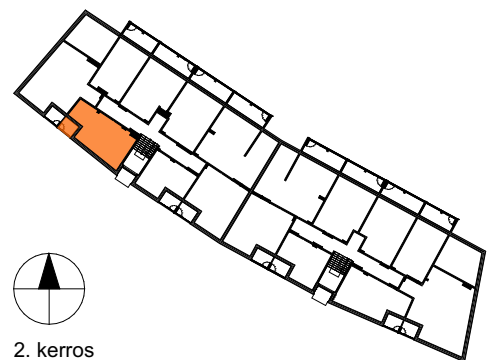
Asunnon pohjakuva

2H+KT 41,0 m²

- A9 2. kerros
- A17 3. kerros
- A33 5. kerros



Mittakaava 1:100 5 m

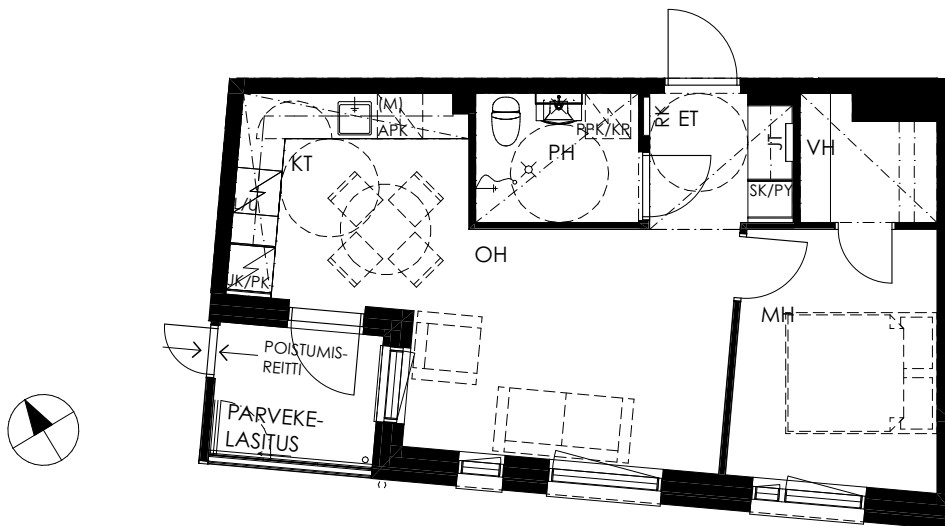


2. kerros

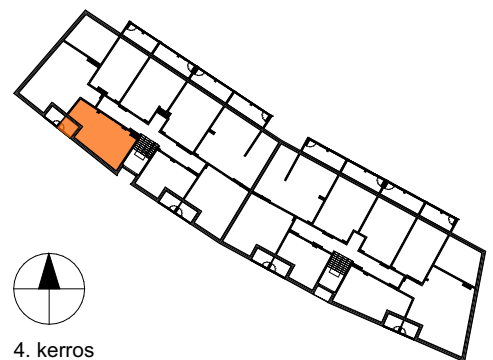
Asunnon pohjakuva

2H+KT 41,0 m²

A25 4. kerros



Mittakaava 1:100 5 m



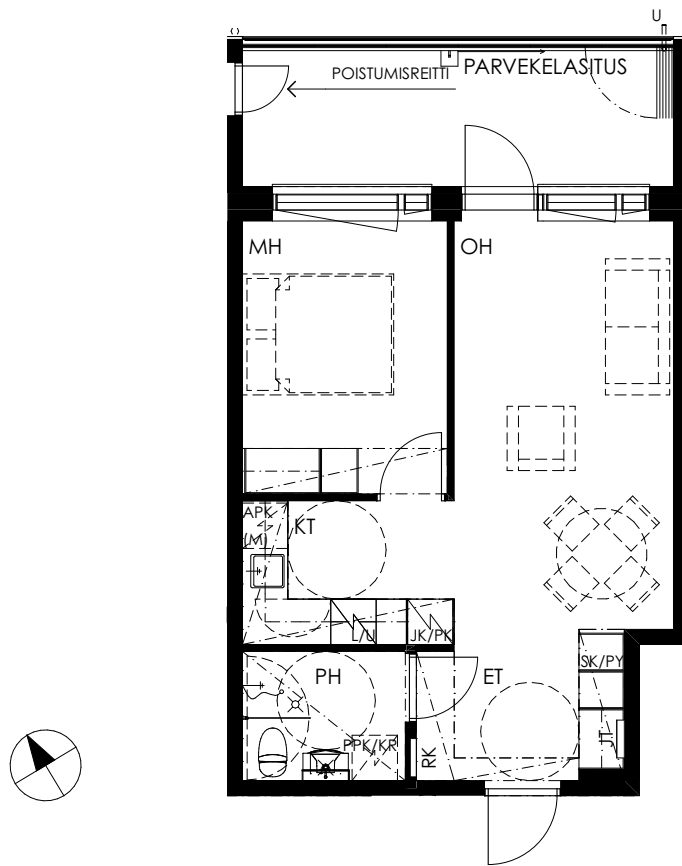
Asunnon pohjakuva

2H+KT 41,0 m²

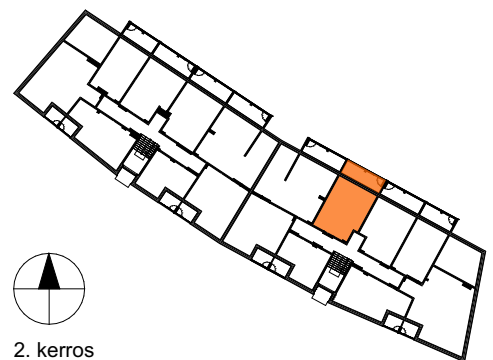
B39 2. kerros

B47 3. kerros

B55 4. kerros



Mittakaava 1:100 5 m

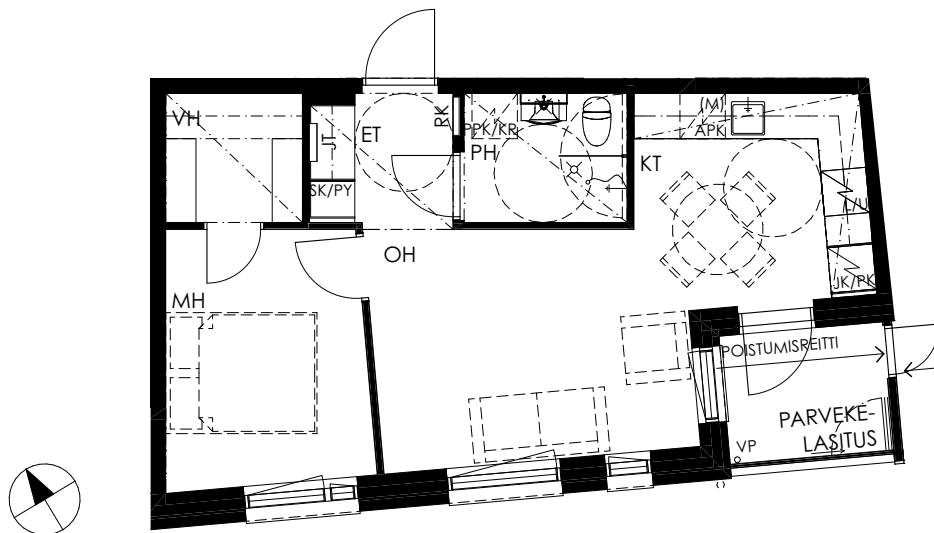


2. kerros

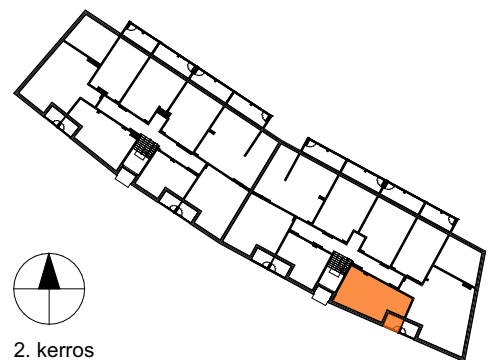
Asunnon pohjakuva

2H+KT 41,5 m²

- B43 2. kerros
- B51 3. kerros
- B59 4. kerros



Mittakaava 1:100 5 m



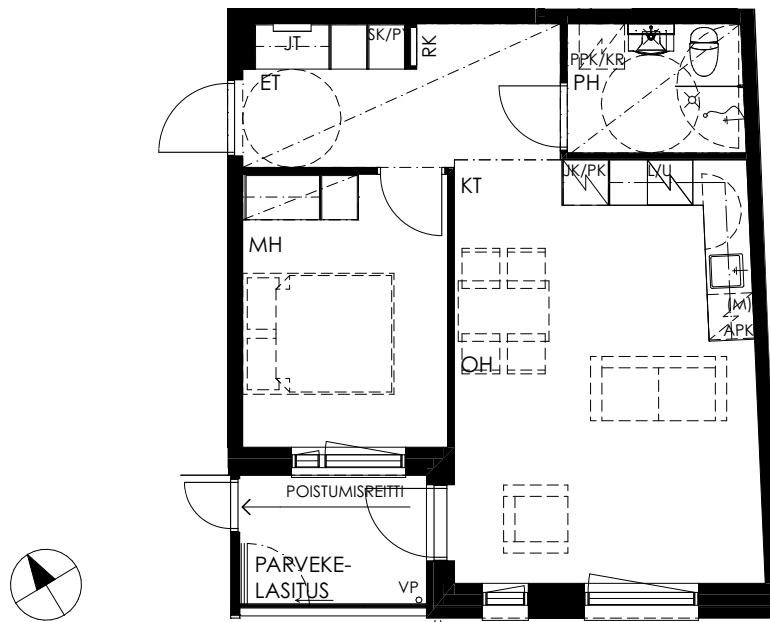
2. kerros

Asunnon pohjakuva

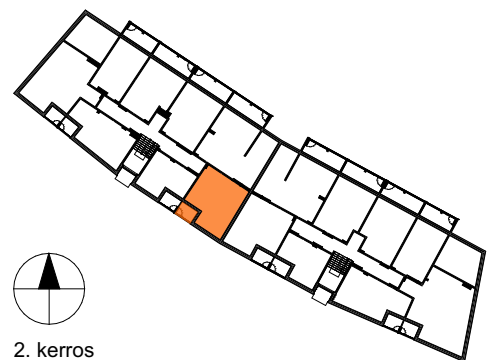
2H+KT 45,0 m²

A3 2. kerros

A27 5. kerros



Mittakaava 1:100 5 m



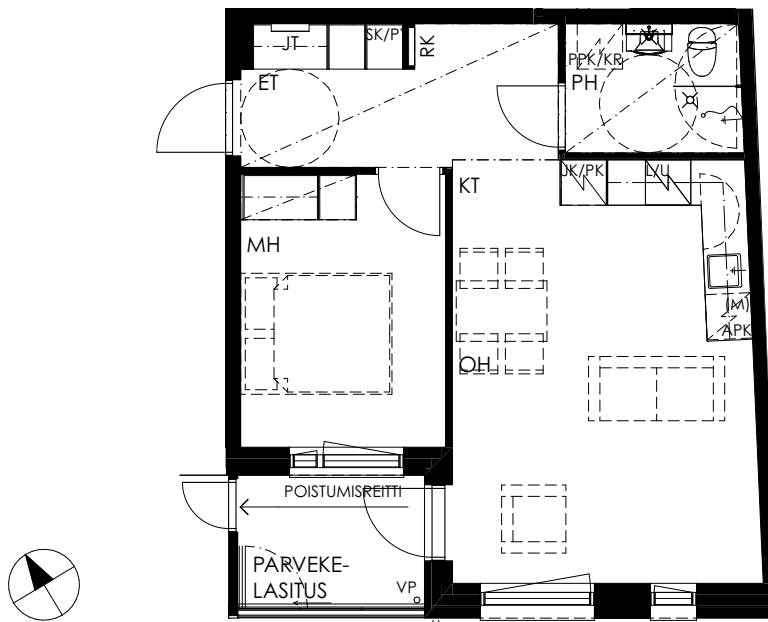
2. kerros

Asunnon pohjakuva

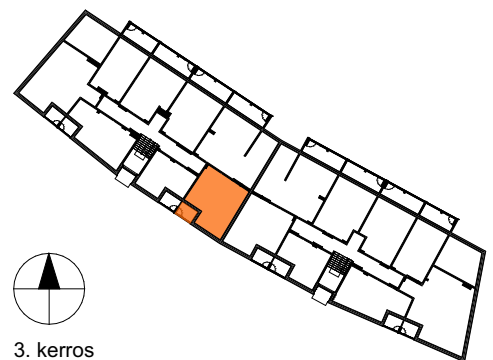
2H+KT 45,0 m²

A11 3. kerros

A19 4. kerros



Mittakaava 1:100 5 m



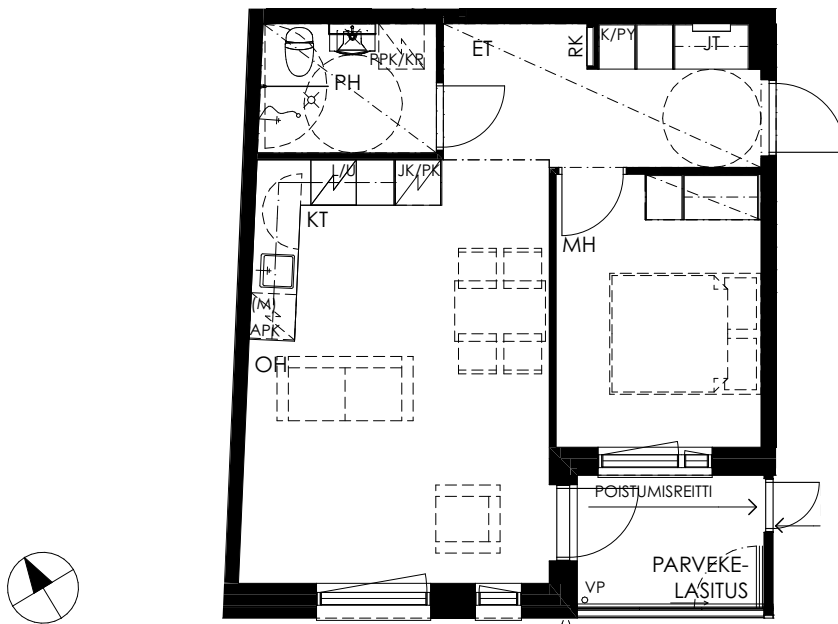
3. kerros

Asunnon pohjakuva

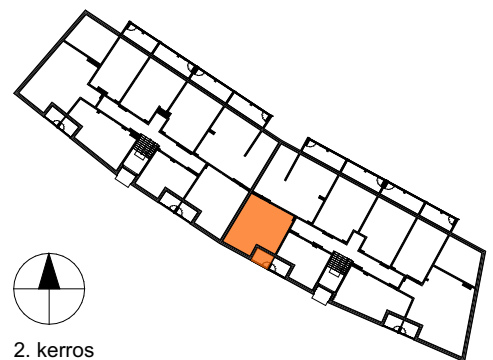
2H+KT 45,0 m²

B37 2. kerros

B53 4. kerros



Mittakaava 1:100 5 m

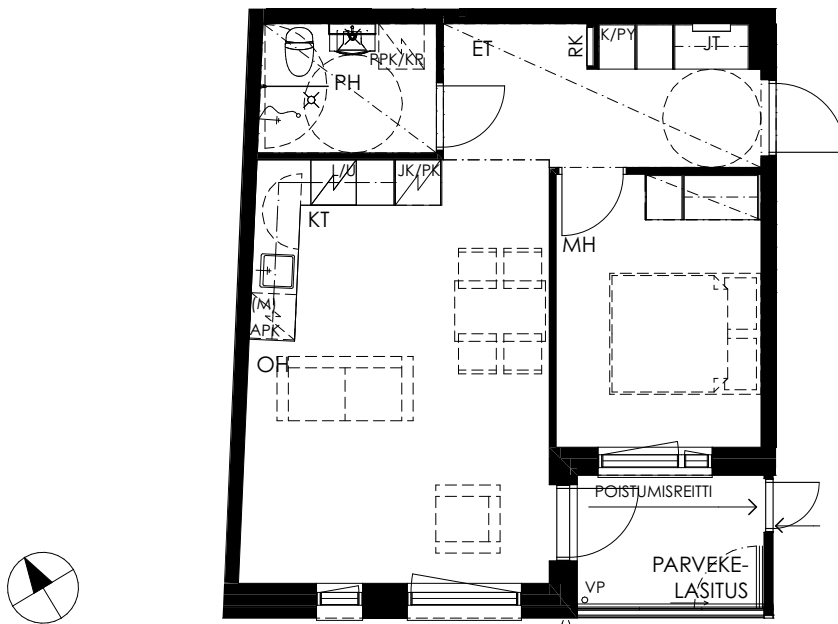


2. kerros

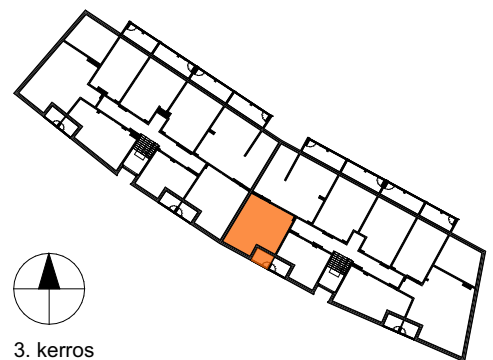
Asunnon pohjakuva

2H+KT 45,0 m²

B45 3. kerros



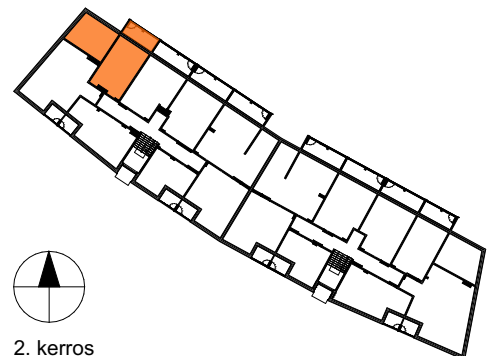
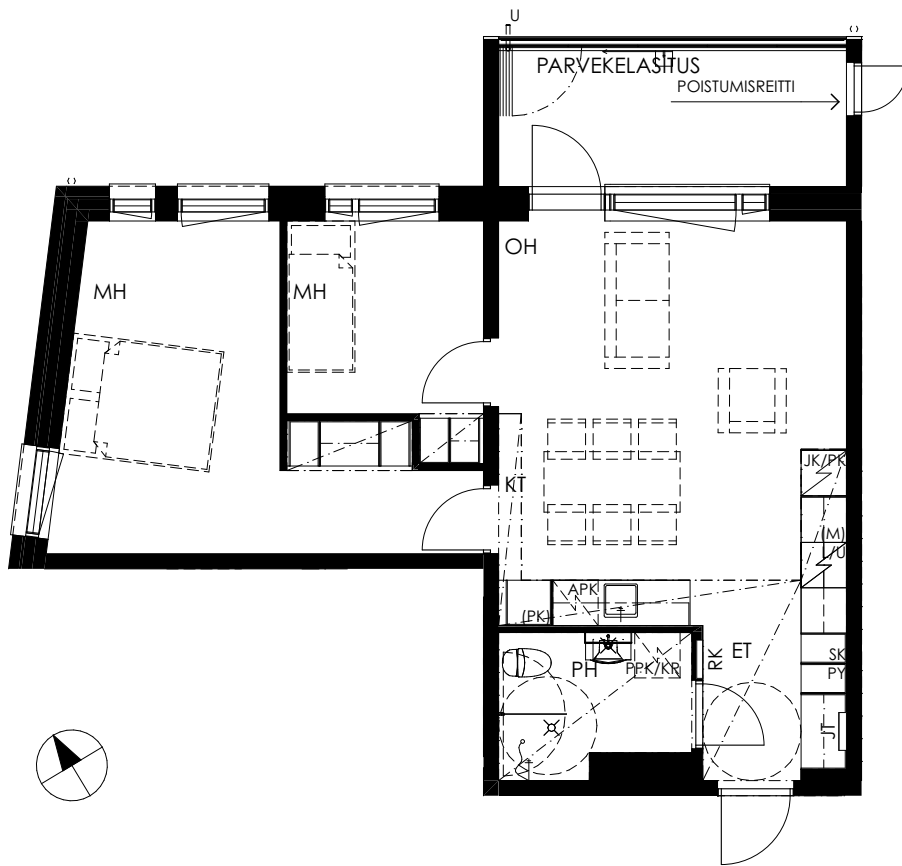
Mittakaava 1:100 5 m



Asunnon pohjakuva

3H+KT 58,0 m²

- A7 2. kerros
- A15 3. kerros
- A31 5. kerros



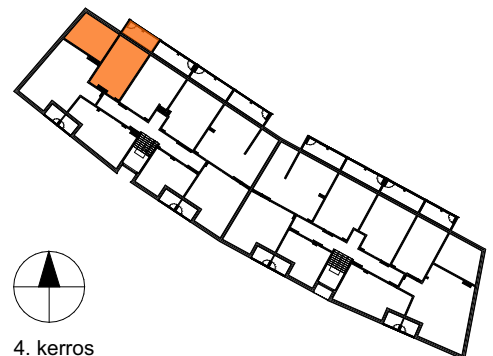
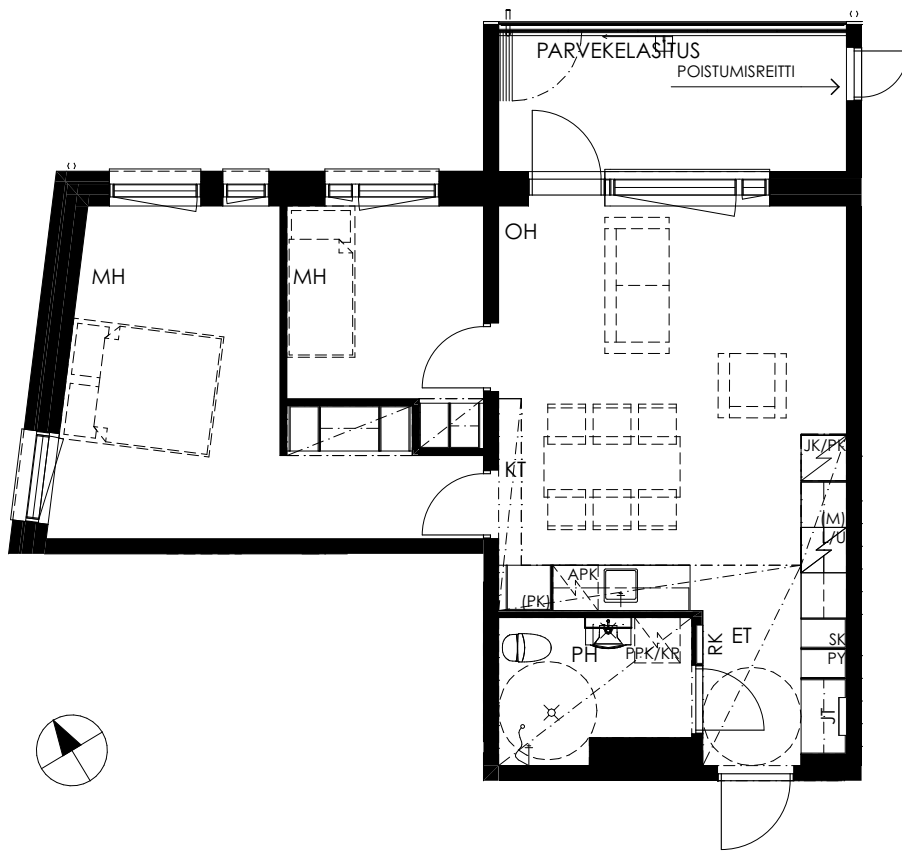
2. kerros

Mittakaava 1:100 5 m

Asunnon pohjakuva

3H+KT 58,0 m²

A23 4. kerros



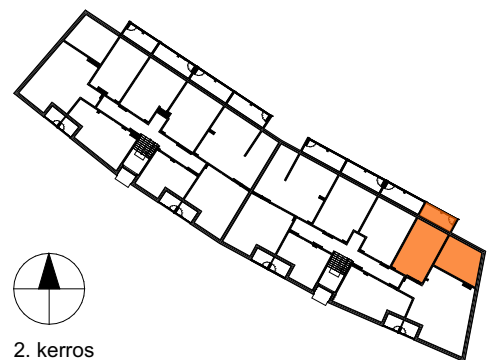
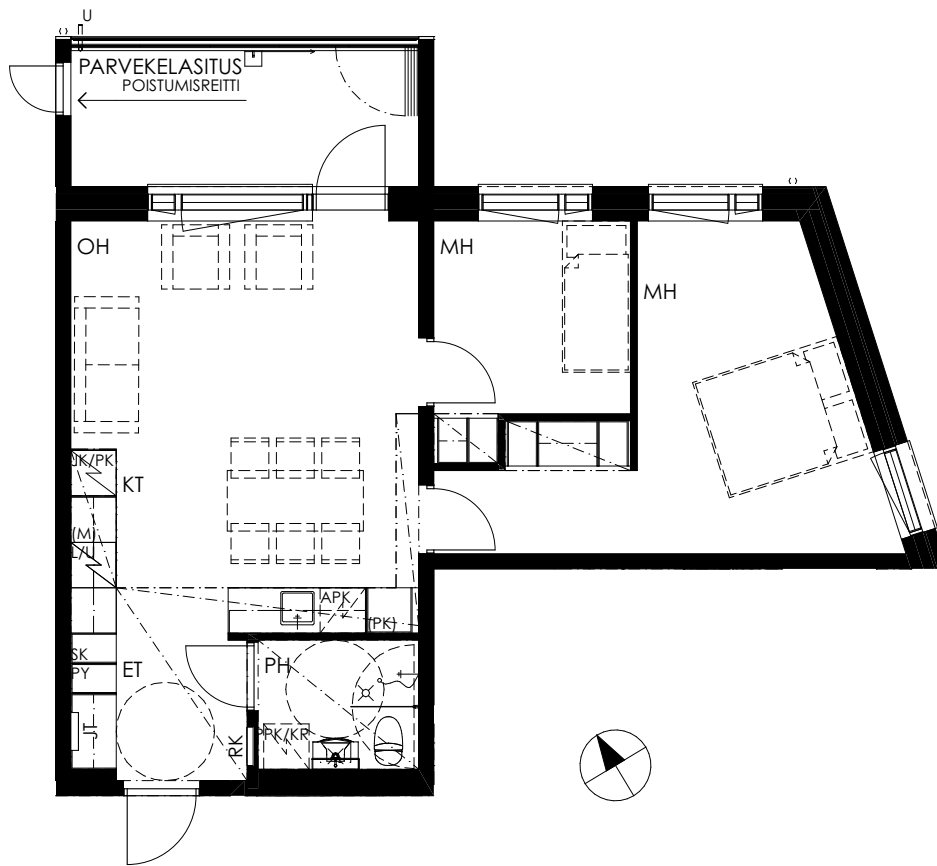
Mittakaava 1:100 5 m

4. kerros

Asunnon pohjakuva

3H+KT 58,0 m²

- B41 2. kerros
- B49 3. kerros
- B57 4. kerros



2. kerros

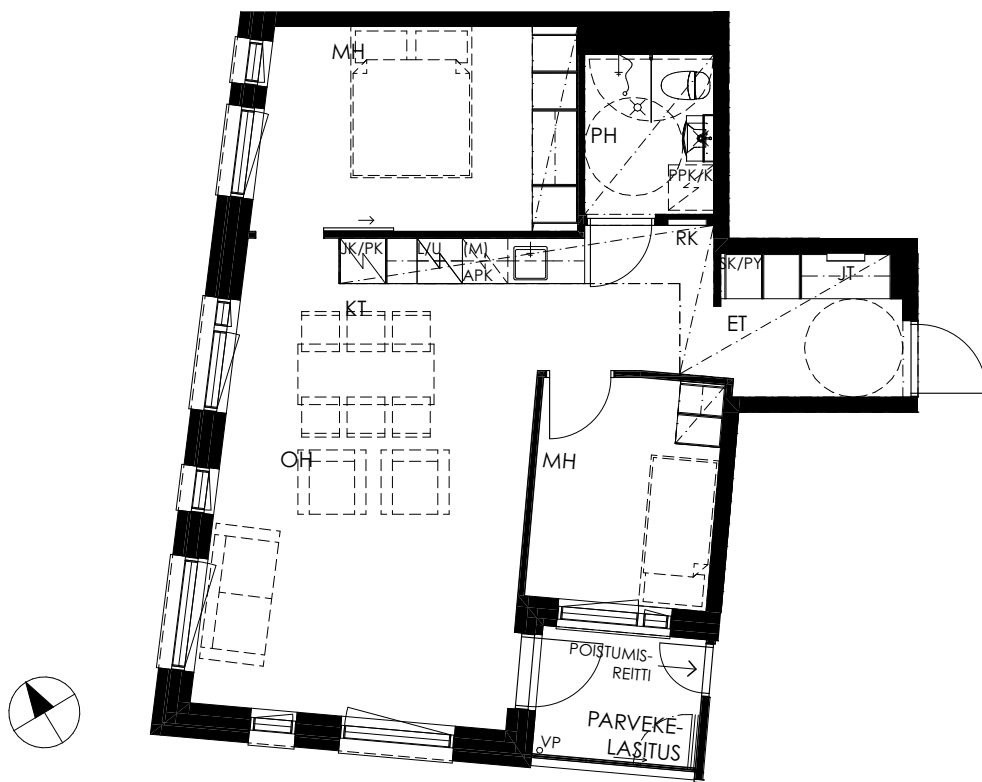
Mittakaava 1:100 5 m

Asunnon pohjakuva

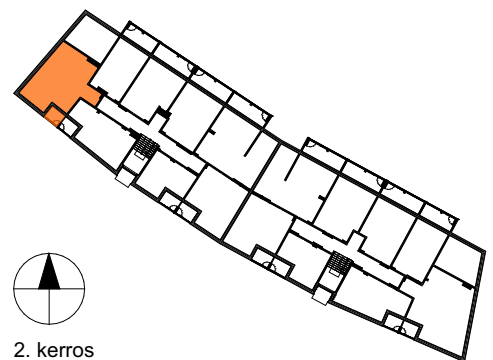
3H+KT 58,5 m²

A8 2. kerros

A32 5. kerros



Mittakaava 1:100 5 m



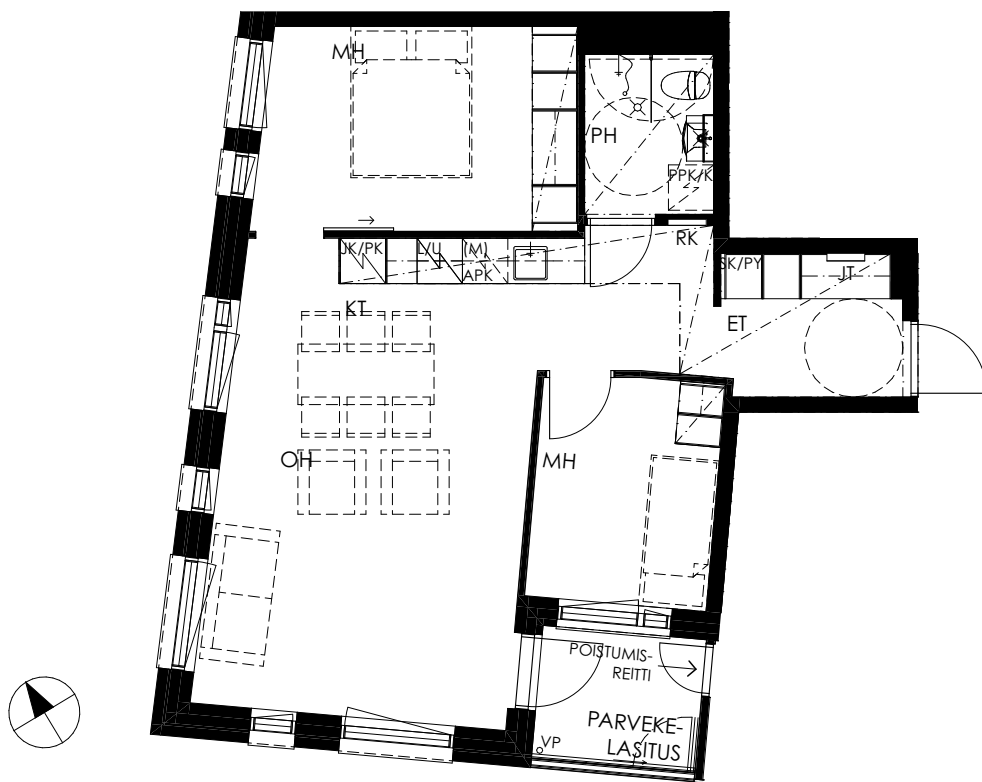
2. kerros

Asunnon pohjakuva

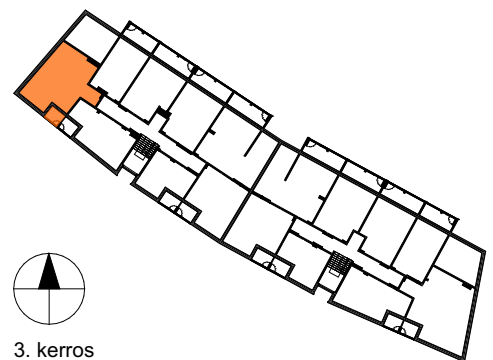
3H+KT 58,5 m²

A16 3. kerros

A24 4. kerros



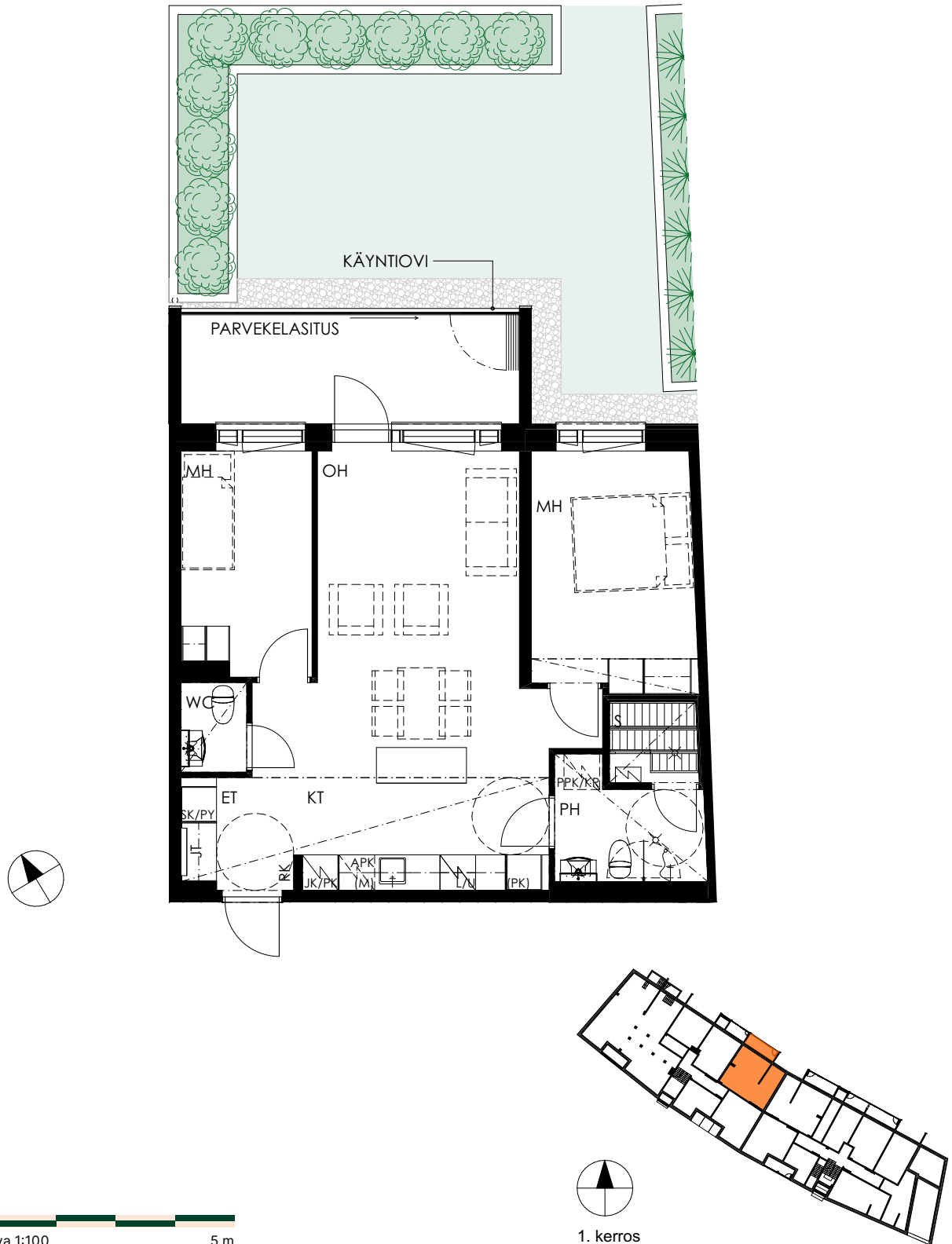
Mittakaava 1:100 5 m



Asunnon pohjakuva

3H+KT+S 63,0 m²

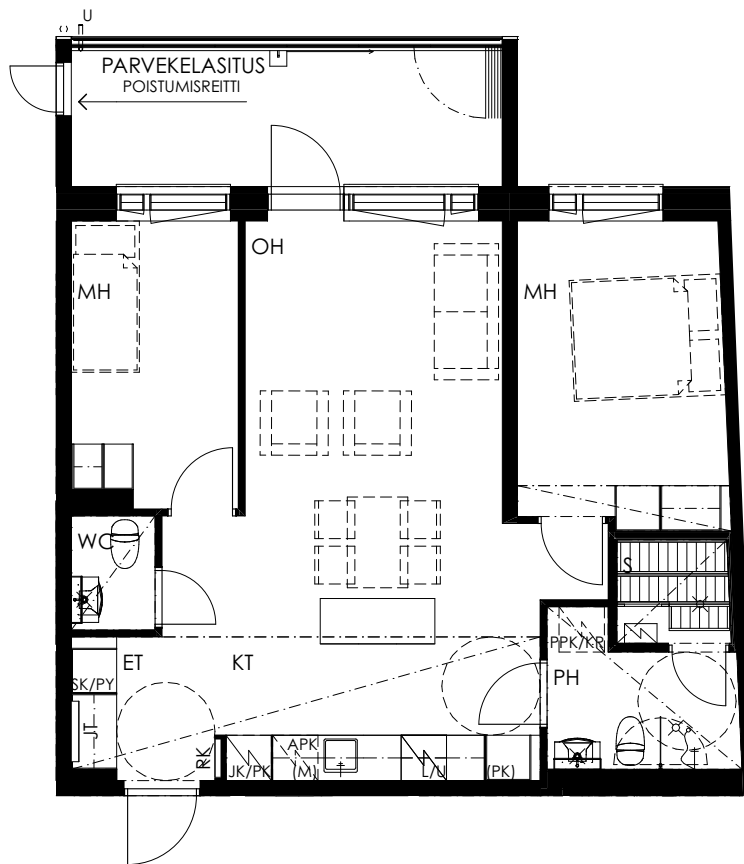
A1 1. kerros



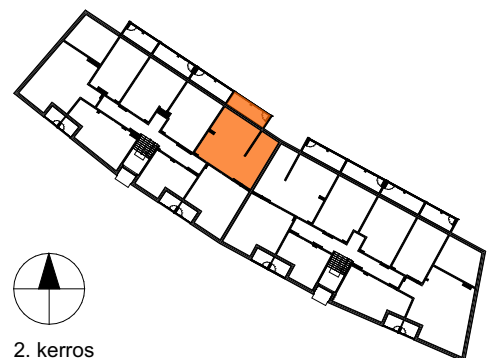
Asunnon pohjakuva

3H+KT+S 63,0 m²

- A4 2. kerros
- A12 3. kerros
- A20 4. kerros
- A28 5. kerros



Mittakaava 1:100 5 m

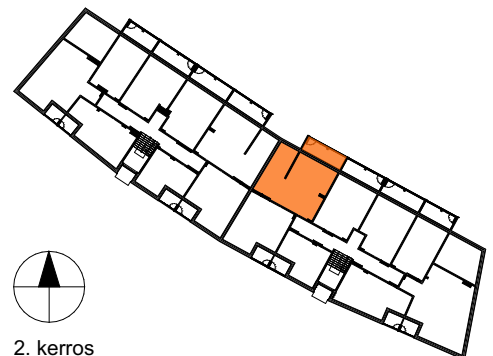
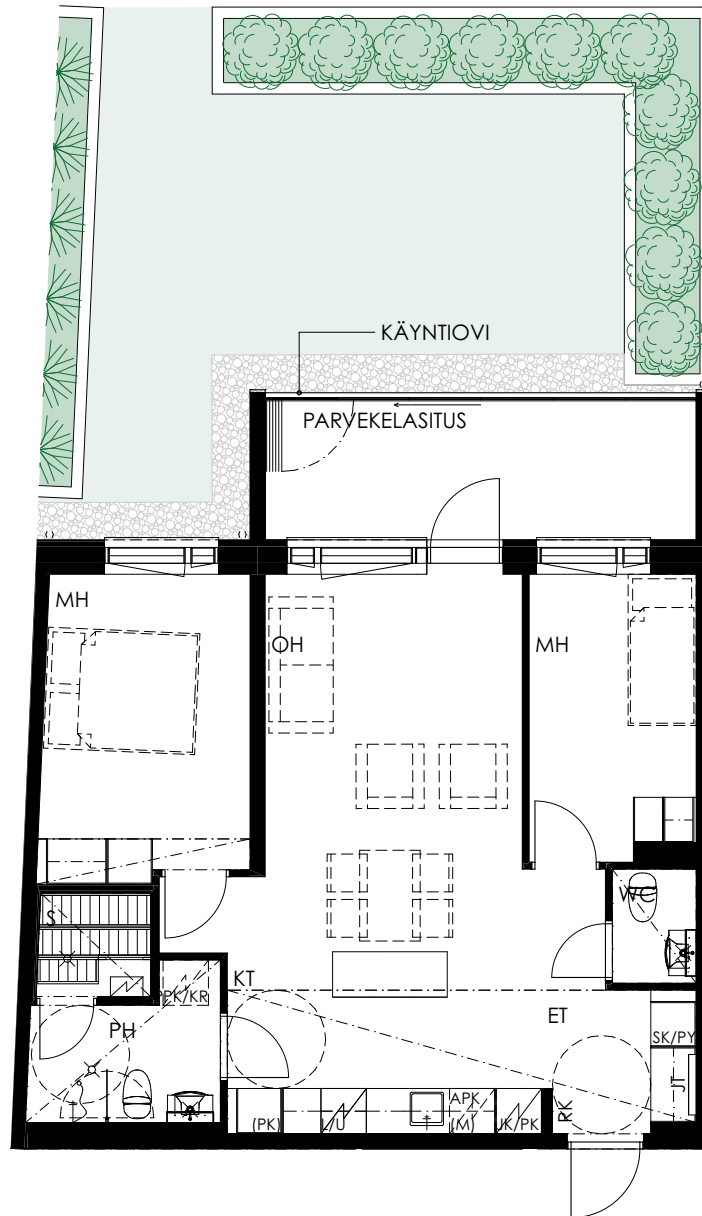


2. kerros

Asunnon pohjakuva

3H+KT+S 63,0 m²

B34 1. kerros

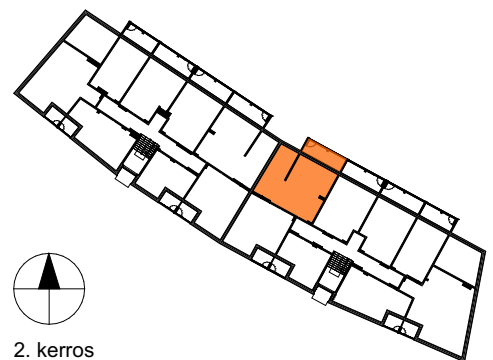
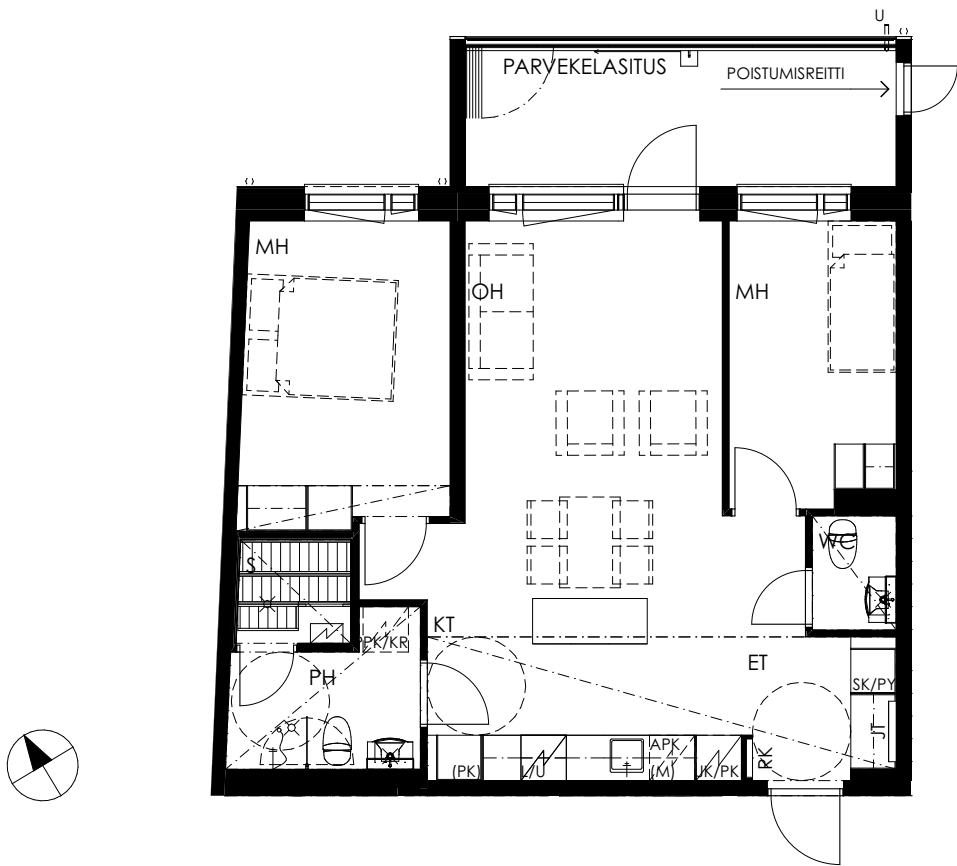


Mittakaava 1:100 5 m

Asunnon pohjakuva

3H+KT+S 63,0 m²

- B38 2. kerros
- B46 3. kerros
- B54 4. kerros



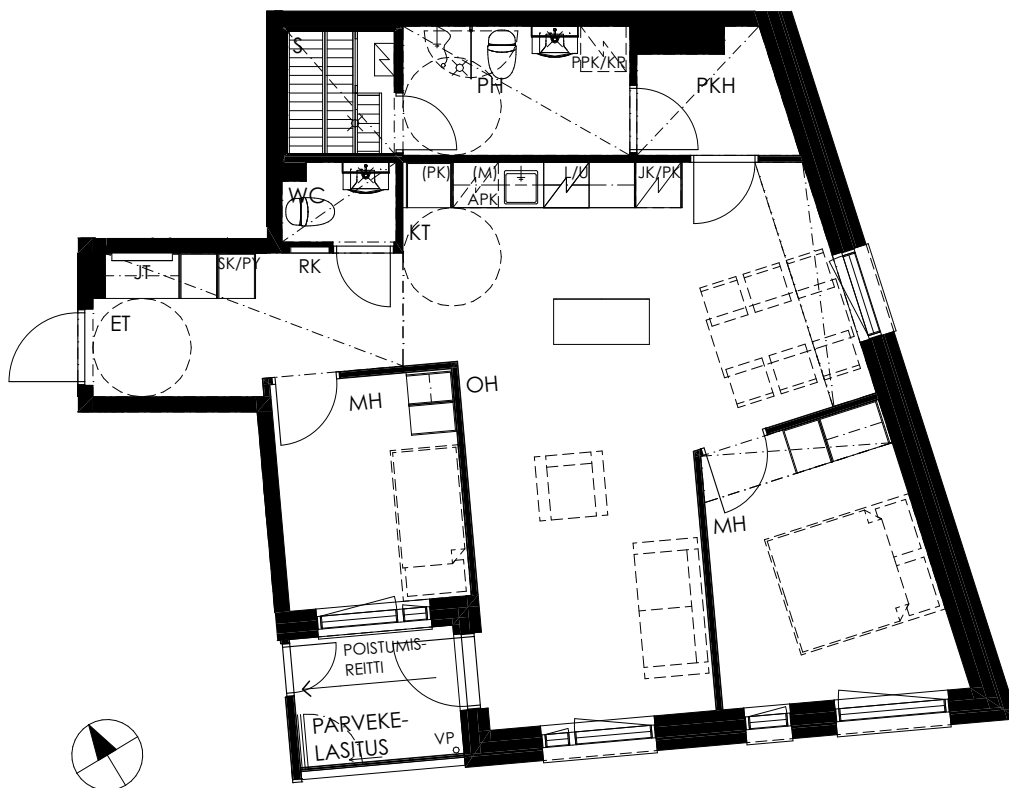
2. kerros

Mittakaava 1:100 5 m

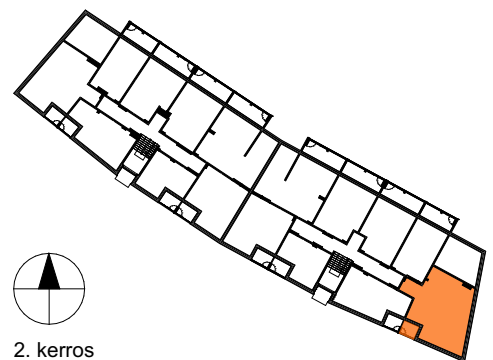
Asunnon pohjakuva

3H+KT+S 70,5 m²

- B42 2. kerros
- B50 3. kerros
- B58 4. kerros



Mittakaava 1:100 5 m



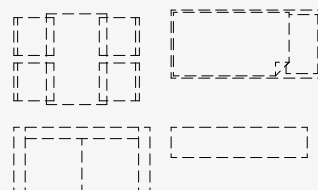
Piirustusmerkkien selitykset

	SÄHKÖLAITE YLEENSÄ		LAVUAARI , PEILIKAAPPI, HANA JA KÄSISUIHKU
	LIESITASO JA KALUSTEUUNI		WC - ISTUIN
	JÄÄKAAPPI / PAKASTINKAAPPI		SUIHKUSEINÄ (KÄÄNTYVÄ)
	HYLLYKAAPPI / TILAVARAUS PAKASTINKAAPILLE		SUIHKUSEINÄ (KIINTEÄ)
	ASTIANPESUKONE		SUIHKU
	TILAVARAUS MIKROAALTOUUNILLE		LATTIAKAIVO
	KEITTIÖKAAPISTOA		ALASLASKETTU KATTO TAI KOTELO
	TISKIALLAS JA HANA		SISÄÄNKÄYNTINUOLI
	HYLLYKAAPPI		POHJOISNUOLI
	TANKOKAAPPI	TI	TUULETUSIKKUNA
	SIIVOUSKAAPPI	VP tai U	PARVEKKEEN TAI KATOKSEN VEDENPOISTOPUTKI TAI ULOSHEITTÄJÄ
	PYYKKIKAAPPI		PARVEKELUUKKUTIKAS LATTIASSA
	TILAVARAUS PESUKONEELLE JA KUIVAUSRUMMULLE		PARVEKELUUKKUTIKAS KATOSSA
	SÄHKÖKIUAS		
	RYHMÄKESKUS		
	LATTIALÄMMITYKSEN JAKOTUKKI		
	SÄILYTYSHYLLYJÄRJESTELMÄ HYLLYILLÄ (VAATEHUONEESSA)		
	SÄILYTYSHYLLYJÄRJESTELMÄ TANGOLLA (VAATEHUONEESSA)		

ASUNNON TILAT

ET	ETEINEN
KT	KEITTOTILA
OH	OLOHUONE
MH	MAKUHUONE
VH	VAATEHUONE
PH	PESUHUONE
S	SAUNA
WC	WC

TILAVARAUS IRTOKALUSTEELLE





Rakennustapaseloste

Yleistä

Kuninkaantammenkierto 16a on omalle tontille rakennettava kerrostalo-yhtiö. Huoneistoja yhtiössä on 59 kappaletta, joiden yhteenlaskettu asuinpinta-ala on 2 853 m². Tontin pinta-ala on 2 801 m².

Rakennuspaikka: Helsingin Kuninkaantammen kaupunginosassa 33, korttelissa 389 ja tontilla 6.

Kohteen osoite: Kuninkaantammenkierto 16a, 00430 Helsinki.

Energialuokka: A (2018)

Yhtiön kellarikerroksessa sijaitsevat tekniset tilat, väestönsuoja ja irtainvarastoja. Maantasossa 1. kerroksessa sijaitsevat saunaosasto, pesula, kuivaushuone, ulkoiluvälinevarastot, lastenvaunuvarasto, talovarasto ja irtainvarastoja. Korttelin yhteiset kerho- ja monitoimitilat sijaitsevat Helsingin Kuninkaantammenkierto 16a:n asuinkerrostalojen maantasossa ja kellarikerroksissa. Jätteet kerätään korttelin yhteisiin syväkeräysastioihin.

Piha ja paikoitus

Yhtiöllä on autohallissa yhteensä 31 sähköpisteellä varustettua autopaikkaa. Yksi paikoista on LE-paikka. Lisäksi piha-alueella

on yksi LE-autopaikka. Jokaisella autopaikalla on auton peruslatauksen mahdollisuus 3,6kW sukopistokkeella.

Pihatie ja -käytävät päällystetään osin laatoilla ja kivituhkalla. Piha-alueelle sijoitetaan pihavarusteet pihasuunnitelman mukaisesti. Nurmikot ja istutukset tehdään pihasuunnitelman mukaisesti. Huoneistopihoja lukuun ottamatta piha-alueet ovat yhteiskäytössä naapuriyhtiöiden kanssa.

Rakenteet ja julkisivut

Rakennukset perustetaan maanvaraisesti. Alapohjarakenteena on kellarissa maanvastainen teräsbetonilaatta ja muualla tuulettuva betonirakenteinen alapohja. Ulkoseinät ovat betonielementtejä, julkisivut ovat muurattua tiiltä, tiililaattaa ja maalattua betonia. Huoneistojen väliset seinät ovat betonielementtiseiniä. Kevyet väliseinät ovat kipsilevyseiniä. Märkätilojen väliseinät ovat levyrakenteisia. Parvekkeiden ja terassien seinät ovat maalattua betonia, parvekkeiden katto ja lattia ovat luonnonväristä betonia, terassien katto on luonnonväristä betonia ja lattia painekyllästettyä terassilautaa. Lattialla on parvekematto. Parvekkeilla on lasikaide ja lasikaiteen yläpuolella avattava parvekelasitus. Parvekelasitus ei ole täysin vesi- ja lumitiivis. Rakennusten vesikatteena on peltikate.

Ikkunat ja ovet

Ikkunat ovat kolminkertaisia kiinteitä tai sisään aukeavia puualumiini-ikkunoita. Ikkunat ja parvekeovet varustetaan sälekaihtimilla. Parvekkeiden ovet ovat ulosaukeavia lasiaukollisia ovia. Asuinhuoneistojen kerrostaso-ovet ovat paloluokiteltuja ovia. Porrashuoneen ovi on viilupintainen. Asuntojen sisäovet ovat sileäpintaisia, valkoisia laakaovia. Saunoissa on lasiovet. Kerrostalon pääsisäänkäynnin ovet ovat metallirunkoisia lasiaukollisia ovia.



ASUNTOJEN PINTAKÄSITTELYT, KALUSTEET, VARUSTEET JA LAITTEET

Yleistä

Asuntoihin kuuluvat tilat sekä kalusteet ja niiden sijainti on esitetty pohjapiirustuksissa ja erillisissä kalustesuunnitelmissa. Asuintilojen lattiat ovat laminaattia, kosteat tilat keraamista laattaa ja keittiön kalustevälit ovat välitilalevyä. Tarkat materiaali- ja tuotemääritykset on määritelty erillisellä tuotevalintalomakkeella tai tuotelistauksella. Pohjapiirustuksiin merkityissä kohdissa on alaslasketut katot ja kotelot. Pesuhuoneiden katot ja saunojen katot ja seinät ovat kuusipaneelia. Saunoissa on haapalautteet.

Kalusteet, varusteet ja laitteet

Keittiökaluusteet ovat tehdasvalmisteisia vakiokalusteita, kaapistojen ovet ovat mikro-laminaattiovia. Keittiöiden tasot ovat laminaattipintaiset. Keittiöiden pesualtaat ovat yksialtaisia vakioaltaita. Keittiössä on 4-levyinen induktioliesitaso ja erillisuuni, liesituuletin, astianpesukone, tilavarus mikroaaltouunille sekä jääkaappipakastin.

Pesuhuoneessa ja erillis-wc:ssä on allaskaappi ja valaisinpeilikaappi. Asunnoissa on tilavarus pyykinpesukoneelle ja kuivausrummulle. Saunoissa on sähkökiukaat.

Eteisessä on vaatenaulakko tai tankokaappi. Makuuhuoneissa on tanko- ja hyllykaapit tai vaatehuone. Yksioiden alkoveissa on yläkaapit.

Keittiön, eteisen ja makuuhuoneiden kalusteiden kohdalle ei asenneta lattian ja seinän

pintamateriaaleja. Keittiöiden ja komeroiden kalusteryhmien mitat saattavat muuttua piirustuksista esitetystä.

Varastot ja jätteastiat

Asuntokohtaiset irtainvarastot ovat asuintalon kellarikerroksessa ja maantasokerroksessa, ulkoiluvälinevarasto sijaitsee maantasokerroksessa. Syväkeräysjätteastiat ovat pihalla.

LVI, sähkö ja kaapelointi

Taloyhtiö liitetään vesihuolto-, sähkö- ja kaapeli-tv-verkkoihin. Lämmönjakelu toteutetaan termostaatein ohjatulla vesikiertoisella lattialämmityksellä. Asunnoissa on keskitetty koneellinen tulo-poisto-ilmanvaihto viilennyksellä. Asunnot varustetaan yleiskaapeloinnilla ja laajakaistaliittymällä. Veden ja sähkön kulutus mitataan asuntokohtaisesti. Asuntojen sähköt toteutetaan erillisten sähkösuunnitelmien mukaisesti. Vesikatolla on aurinkopaneelijärjestelmä.

Yhteisjärjestelysopimus

Tonttien 91-33-389 6, -7, -8 ja -9 omistajien ja vuokraoikeuden haltijoiden välillä on laadittu yhteisjärjestelysopimus, jossa sovitaan tonttien keskinäisistä yhteisjärjestelyistä ja rasitteista kiinteistöjen kesken, mm. teknisten laitteiden sijoittamisesta, väestönsuojasta, jätehuoneesta, pysäköintipaikoista, kulku-yhteyksien käytöstä, pelastusreiteistä, piha- ja leikkialueista ja mm. edellä mainittujen kunnossapitovastuista ja kustannusten jakamisesta.

Huomautus

Rakennustapaselostus on tarkoitettu yleisluontoisen tiedon antamiseksi. Rakentaja pidättää itsellään oikeuden perustelluista syistä vaihtaa edellä mainittuja materiaaleja ja/tai rakenteita toisiin vastaaviin/samanarvoisiin materiaaleihin ja/tai rakenteisiin sekä soveltaa arkkitehdin antamia mittoja. Lisäksi rakentaja pidättää itsellään oikeuden tehdä LVI- ja sähkötekniisiin töihin liittyviä kotelointeja ja kattojen vähäisiä alaslaskuja kohteen esitteistä ja pääpiirustuksissa esitetystä poikkeavalla tavalla.

Esitteen kohdekuvat ovat taiteilijan näkemyksiä, eivätkä välttämättä vastaa kaikkien yksityiskohtien osalta toteutuvaa kohdetta ja niissä on voitu käyttää lisähintaisia materiaaleja. Pohjapiirustuksissa kalusteet, varusteet ja rakennusosat ovat symboleja. Yksityiskohdissa valmis toteutus voi poiketa esitteen tiedoista.

Lyhyen korkotuen vuokra-asunnot

Helsingin Kuninkaantammenkierto 16a:n asunnot ovat valtion tukemia vuokra-asuntoja, joissa noudatetaan tulorajoja asukasvalinnassa.

Asunnot on tarkoitettu pienituloisille ja keskituloisille vuokra-asuntoa tarvitseville. Asukkaaksi voidaan valita henkilö ruokakuntineen, joka on Suomen kansalainen tai rinnastettavissa Suomen kansalaiseen.

Valinnassa ratkaisevat ruokakunnan tulot – asumisen tarvetta tai omaisuutta ei tarvitse selvittää. Tulojen perusteella hakijoita ei laiteta etusijajärjestykseen, vaan käytössä on ainoastaan tulojen yläraja.

Tulorajat:

- Yhden hengen ruokakunnan kuukausitulot eivät saa ylittää 3 540 euroa.
- Jos ruokakuntaan kuuluu enemmän kuin yksi 18 vuotta täyttänyt henkilö, tulorajaa korotetaan kunkin tällaisen henkilön osalta 2 480 eurolla.
- Jos ruokakuntaa kuuluu alle 18-vuotiaita lapsia, tulorajaa korotetaan ensimmäisestä lapsesta 650 eurolla ja jokaisesta seuraavasta lapsesta 600 eurolla.

Ikä määritellään sen kalenterivuoden lopun mukaan, jolloin asuntoa haetaan.



Esimerkkejä lyhytaikaisen korkotuen tulorajoista:

Talouteen kuuluvien henkilöiden lukumäärä	Tulot (brutto) €/kk
1 aikuinen	3 540
2 aikuista	6 020
1 aikuinen ja lapsi	4 190
2 aikuista ja lapsi	6 670
2 aikuista ja 2 lasta	7 270
2 aikuista ja 3 lasta	7 870

Ekologista ja vastuullista rakentamista

Avain Asuntojen kodeissa on lämmön talteenotolla varustettu koneellinen tulo- ja poistoilmanvaihto. Kerätyn hukkalämmön otamme suurelta osin talteen ja hyödynnämme rakennuksen tuloilman lämmityksessä. Turvallisuutta lisäävänä yksityiskohtana asuntomme varustetaan sähköverkkoon liitettävillä palovaroittimilla. Varaudumme asumisen aikaisen energiankulutuksen vähentämiseen ennakolta jo suunnitteluvaiheessa, jolloin lämmityskustannukset ovat pienempiä.

Rakennusvaiheessa tehdyt ratkaisut eivät sulje pois myöhemmän vaiheen ympäristöratkaisuja esimerkiksi uusiutuvien energianlähteiden suhteen. Asuntoihin asennettu vesikiertoinen lattialämmitys mahdollistaa tulevaisuudessa käytännössä kaikkien lämmitysmuotojen käyttöön ottamisen.

Vihreä työmaasähkö

Työmaalla käytetään vain ekologista vihreää sähköä.

Kierrätys työmaalla

Työmaan jätteistä lajitellaan 75 % kierrätykseen.

Ekologiset vesikalusteet

Keittiössä, kylpyhuoneessa ja vessassa käytetään vettä säästäviä vesikalusteita.

Kodin lajittelupiste

Keittiössä on kierrätystä helpottava lajittelupiste.

Kierrätys taloyhtiössä

Taloyhtiön monipuolinen kierrätyspiste mahdollistaa asukkaiden tehokkaan jätteiden lajittelun.

Aurinkopaneelit katolla

Ekologinen ja päästötön aurinkoenergia auttaa kattamaan talon sähkönkulutusta.

Sähköautojen latausmahdollisuus

Sähköautojen lataaminen on mahdollista kaikilla taloyhtiön autopaikoilla.





Avain Asunnot on luotettava ja vakavarainen kotimainen asuntotoimija, joka on erikoistunut asumisen palveluiden tuottamiseen, rakennuttamiseen ja uudisrakentamiseen. Rakennutamme vuosittain yli tuhat asuntoa kasvukeskuksiin Suomessa.



Avain Asuntomyynti Lautatarhankatu 8 B, 00580 Helsinki
Puh. 040 640 4800 | asiakaspalvelu@avainyhtiot.fi | avainasunnot.fi